

## Cenedl enwau

Mae'r rhan fwyaf o enwau Cymraeg naill ai'n fenywaidd neu'n wrywaidd. Dyma restr o derfyniadau cyffredin ar gyfer enwau benywaidd ac enwau gwrywaidd:

### Benywaidd

- ach**, e.e. cyfrinach
- aeth**, e.e. tystiolaeth
- as**, e.e. cymwynas
- eb**, e.e. taleb
- eg**, e.e. dameg
- ell**, e.e. llinell
- en**, e.e. coeden
- es**, e.e. ysgrifenyddes
- fa**, e.e. derbynfa
- aeth**, e.e. tystiolaeth

Eithriadau amlwg: bachgen, gwasanaeth, hiraeth, pennaeth ...

### Gwrywaidd

- adur**, e.e. cyfrifiadur
- deb**, e.e. undeb
- dod**, e.e. undod
- der**, e.e. dewrder
- had**, e.e. boddhad
- iad**, e.e. dymuniad
- iant**, e.e. llwyddiant
- rwydd**, e.e. euogrydd
- yn**, e.e. plentyn

Mae ambell enw'n gallu bod yn fenywaidd neu'n wrywaidd, e.e. **amrywiaeth**.

Mae cenedl ambell enw'n amrywio yn ne Cymru a gogledd Cymru, e.e. **cwpan**, **munud**.

Cofiwch fod:

- enw benywaidd unigol yn treiglo'n feddal ar ôl y fannod (**y**, **yr**, **'r**) ac eithrio geiriau sy'n dechrau â **ll** a **rh**
- enw benywaidd unigol yn treiglo'n feddal ar ôl **un** ac eithrio geiriau sy'n dechrau â **ll** a **rh**
- enw gwrywaidd yn treiglo'n feddal ar ôl **dau** > dau **gi**
- enw benywaidd yn treiglo'n feddal ar ôl **dwy** > dwy **gath**
- enw gwrywaidd yn treiglo'n llaes ar ôl **tri** > tri **chi**
- angen defnyddio'r ffurf **tair** o flaen enw benywaidd > tair cath
- angen defnyddio **pedwar** o flaen enw gwrywaidd > pedwar ci ond **pedair** o flaen enw benywaidd > pedair cath
- ansoddeiriau'n treiglo'n feddal ar ôl enw benywaidd unigol, e.e. cath ddu.



## Ymarferion

### 1. Dewiswch y geiriau cywir ymhob brawddeg.

1. Soniodd Enlli wrthyf neithiwr fod ganddi *ddau/ddwy* gyfrinach.
2. Mae'r holiadur *hwn/hon* yn gymhleth iawn.
3. Rwyf wedi bod i *bedair/bedwar* cyfweiliad yn ystod y mis diwethaf.
4. Mae'r *llinell/linell* ar y map yn dynodi'r ffin.
5. Gwelais i fod *pedwar/pedair* llyfrgell yn yr un ardal â'r brifysgol.
6. Mae'n sefyllfa *difrifol/ddifrifol* iawn erbyn hyn.
7. Pob dymuniad *dda/da* i ti yn dy swydd newydd.
8. Mae'r *gelyniaeth/elyniaeth* rhwng y ddwy wlad yn broblem.
9. Mae yna dyfiant *dda/da* yn yr ardd eleni.
10. Mae'r car wedi cael *dau/dwy* wasanaeth eleni'n barod.

### 2. Ysgrifennwch y canlynol yn llawn gan dreiglo lle bo angen.

4 bachgen \_\_\_\_\_

4 merch \_\_\_\_\_

2 llyfryddiaeth \_\_\_\_\_

2 llyfryn \_\_\_\_\_

3 mynedfa \_\_\_\_\_

3 cyfrifiadur \_\_\_\_\_

1 rhewgell \_\_\_\_\_

1 derbynfa \_\_\_\_\_

4 dyddiadur \_\_\_\_\_

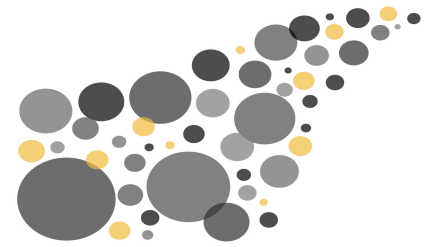
4 gwlad \_\_\_\_\_

2 carden \_\_\_\_\_

2 llwyddiant \_\_\_\_\_

3 iaith \_\_\_\_\_

3 peth \_\_\_\_\_



**Atebion:**

**Ymarfer 1**

1. Soniodd Enlli wrthyf neithiwr fod ganddi *ddwy* gyfrinach.
2. Mae'r holiadur *hwn* yn gymhleth iawn.
3. Rwyf wedi bod i *bedwar* cyfweliad yn ystod y mis diwethaf.
4. Mae'r *llinell* ar y map yn dynodi'r ffin.
5. Gwelais i fod *pedair* llyfrgell yn yr un ardal â'r brifysgol.
6. Mae'n sefyllfa *ddifrifol* iawn erbyn hyn.
7. Pob dymuniad *da* i ti yn dy swydd newydd.
8. Mae'r *elyniaeth* rhwng y ddwy wlad yn broblem.
9. Mae yna dyfiant *da* yn yr ardd eleni.
10. Mae'r car wedi cael *dau* wasanaeth eleni'n barod.

**Ymarfer 2**

pedwar bachgen	pedair merch
dwy lyfryddiaeth	dau lyfryn
tair mynedfa	tri chyfrifiadur
un rhewgell	un dderbynfa
pedwar dyddiadur	pedair gwlad
dwy garden	dau lwyddiant
tair iaith	tri pheth