



Spillningsinventering: Älg och Rådjur Ljusdal älgskötselområde



Foto: Mostphotos

Spillningsinventering används för att uppskatta tätheter av bland annat älg. Metoden är ett bra alternativ till andra metoder och i flera avseenden billigare och bättre än till exempel flyginventeringar. Det bästa är om man kan samla in uppgifter årligen eller relativt tätt i tid för att kunna följa den lokala älgstammens utveckling. Resultatet skall ses som ett index över älg- och rådjurspopulationerna och inte ett absolut mått. Tillsammans med t.ex. en väl täckande ÄlgObs så ger det ett mycket bra underlag för viltförvaltningen.



Metod:

Mätningarna utförs under vårvintern innan markvegetationen börjat grönska. Enbart färsk spillning inventeras, d.v.s. det som älgarna & rådjuren lämnat ifrån sig under den gångna vintern. Mätningen sker på provytor enligt ett visst system, varje provyta är 100 m² när det gäller älg och 10 m² för rådjur. Systemet för utläggning av provytor kan variera. I de inventeringar som utförs enligt ovan är det så kallade trakter som används. En trakt består av en ruta, 1x1 km. En fördel med den metoden är att man kommer tillbaka till utgångspunkten. På varje trakt läggs 40 stycken provytor ut, det vill säga 10 provytor på varje sida av trakten (100 m mellan varje provyta). Inventeraren får en startpunkt och sedan tar denne hjälp av GPS eller kompass för att komma till varje provyta. Trakterna är slumpmässigt utlagda i terrängen, vilket är viktigt för att få ett så statistiskt säkert resultat som möjligt.

När inventeringen är klar har man ett mått på hur många spillningshögar man hittat i de olika provytorna. Detta resultat kan man sedan använda för att beräkna tätheten av älg eller rådjur i det område som inventerats (brukade och stadsplanerade områden undantagna).

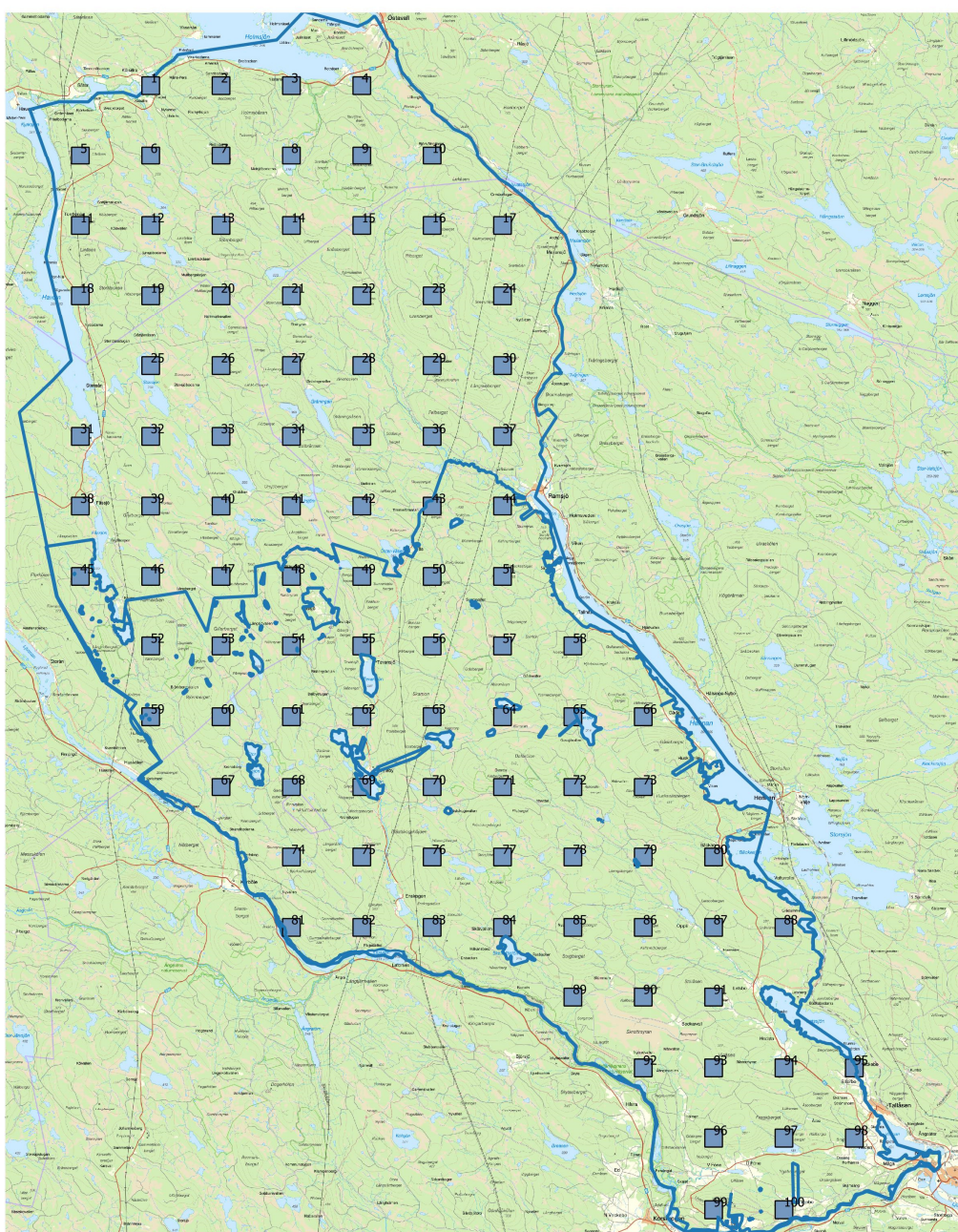


Foto: Mostphotos



Ljusdal-Ramsjö Älgförvaltningsområde

Ljusdal-Ramsjö ÄFO är ca 171 000 hektar stort bestående av Ljusdal- och Ramsjö ÄSO. Ramsjö ÄSO har dock valt att inte genomföra någon inventering på sitt område varför inventerat område endast tillhör Ljusdal ÄSO (89 000 ha). Området består av skogsmark, 90%. 7% av ÄSO:t är så kallade impediment, dvs, sjöar, vägar, samhällen etc. 3% av området är jordbruksmark.





Resultat

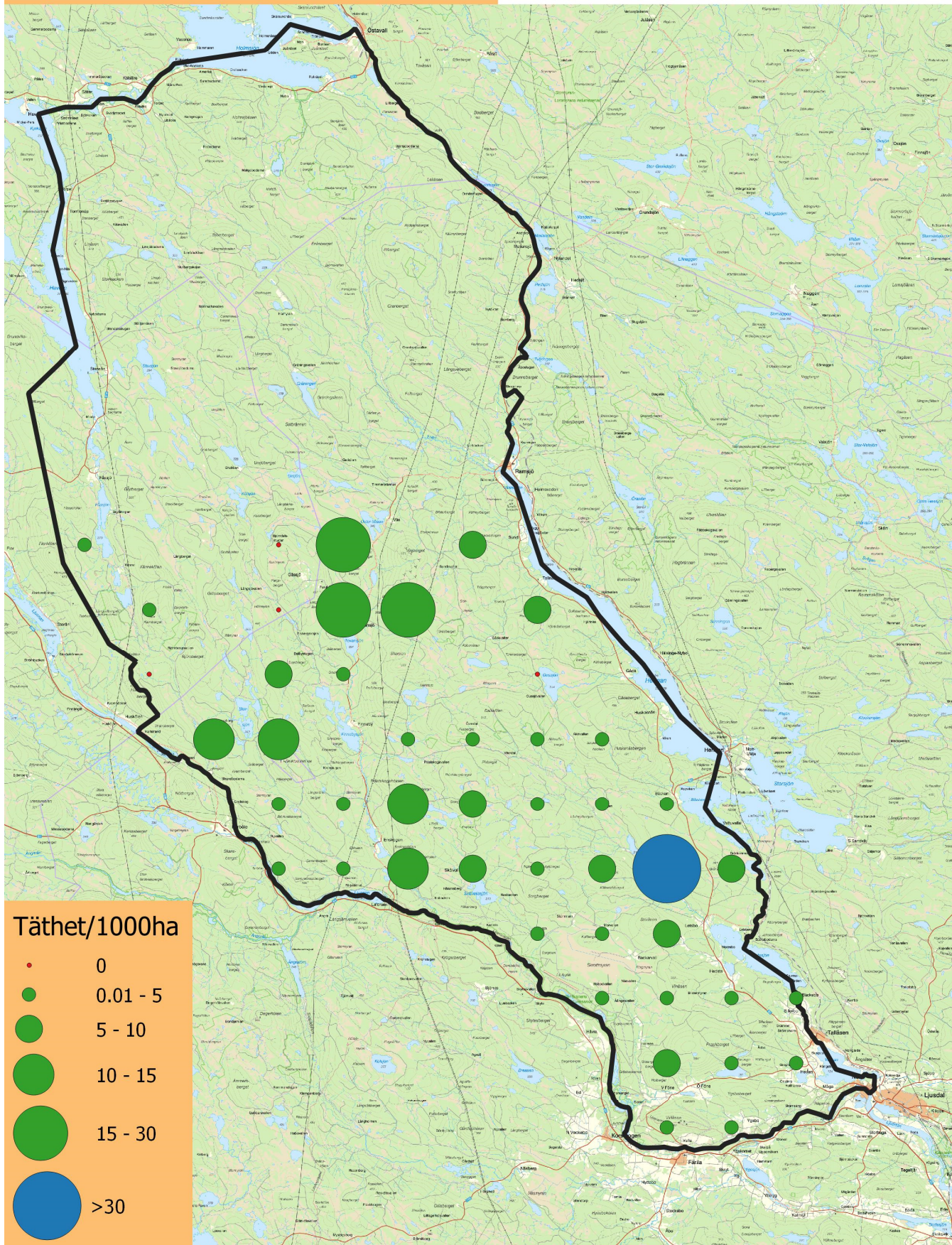
Älg	Antal
Antal älgar per tusen hektar (95% konfidensintervall)	5,5 (3,8 - 7,2)
Antal trakter i originaldesignen	100
Antal provytor i originaldesignen	4000
Antal trakter som inventerats	46
Antal provytor som inventerats totalt för älg	1632
Antal funna spillningshögar	379
Index, spillningshögar per provyta	0,232
Antal spillningshögar per dygn	19
Antal dagar i studieperioden	222



Spillningsinventering 2021

Älg

Ljusdal-Ramsjö ÄFO

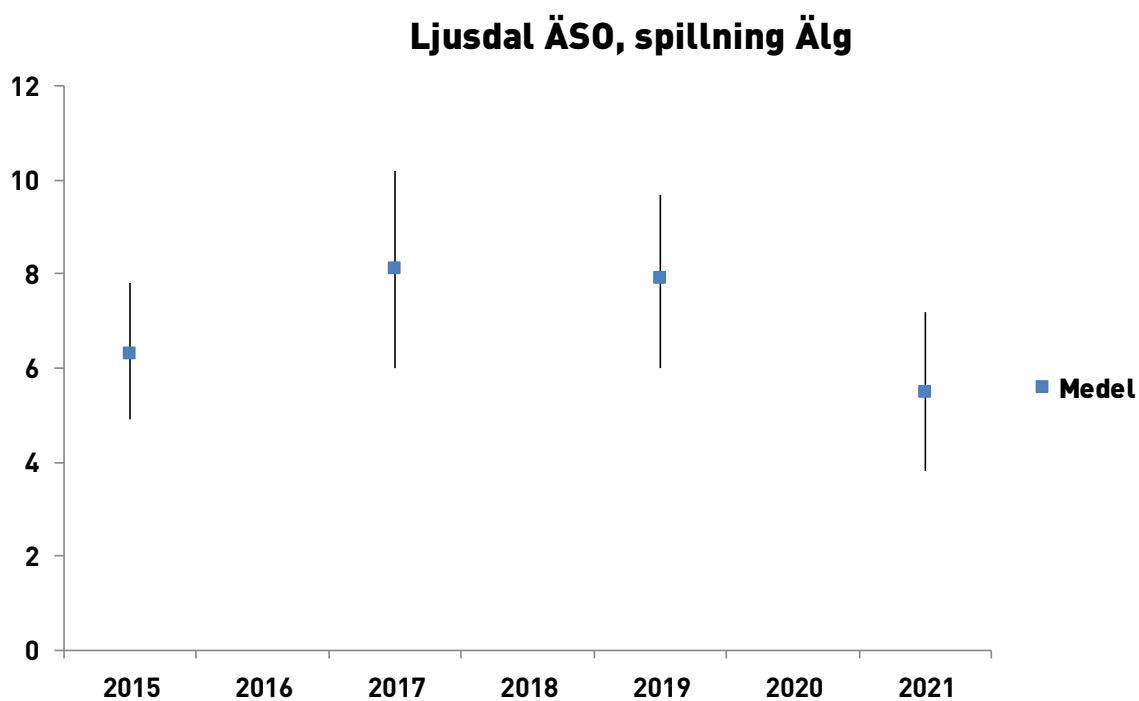




Utveckling av älgstammen

År	Medel	Min	Max
2015	6,3	4,9	7,8
2017	8,1	6	10,2
2019	7,9	6	9,7
2021	5,5	3,8	7,2

Förändring av älgstammen inom Ljusdal ÄSO, visar medelvärdet tillsammans med lägsta och högsta värdet inom ett 95% konfidensintervall





Resultat

Rådjur	Antal
Antal rådjur per tusen hektar (95% konfidensintervall)	5,0 (1,2– 8,8)
Antal trakter i originaldesignen	100
Antal provytor i originaldesignen	4000
Antal trakter som inventerats	32
Antal provytor som inventerats totalt för rådjur	1146
Antal funna spillningshögar	28
Antal spillningshögar per dygn	22
Antal dagar i studieperioden	222

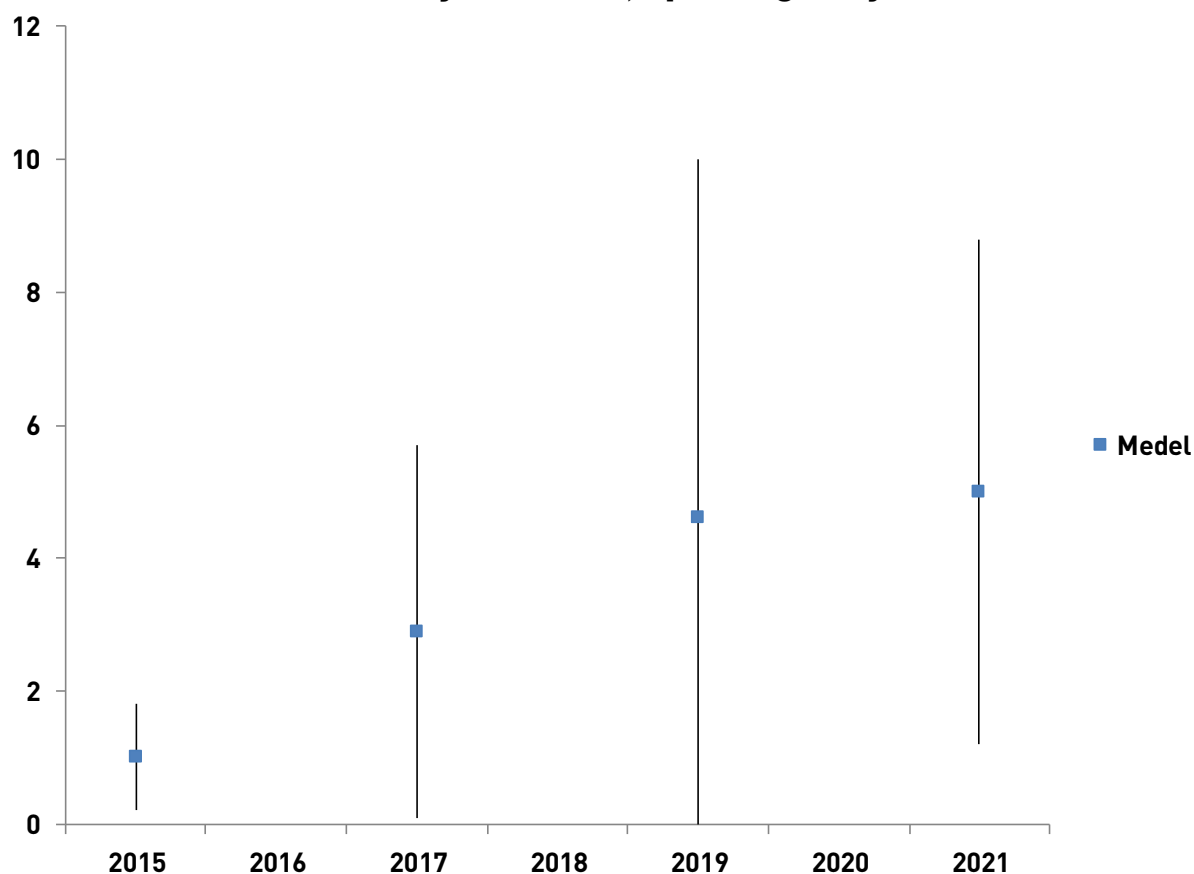


Utveckling av rådjursstammen

År	Medel	Min	Max
2021	5,0	1,2	8,8
2019	4,6	0	10
2017	2,9	0,1	5,7
2015	1,0	0,2	1,8

Förändring av rådjursstammen inom Ljusdal ÄSO, visar medelvärdet tillsammans med lägsta och högsta värdet inom ett 95% konfidensintervall

Ljusdal ÄSO, spillning Rådjur





Svenska Jägareförbundet är en folkrörelse med drygt 157 000 medlemmar som är organiserade i 22 till förbundet anslutna länsjaktvårdsföreningar. Förbundet bildades 1830 i syfte att rädda viltstammarna samt att främja en långsiktig hållbar jakt. Svenska Jägareförbundet verkar utifrån en stor respekt för viltet, naturen, människan och samhället som kan sammanfattas i orden hänsyn och balans. Förbundet har även ett jakt- och viltvårdsuppdrag av regeringen att leda delar av den praktiska jakten och viltvården i Sverige.



Länsansvarig Jaktvårdskonsulent
Erik Matsson
erik.matsson@jagareforbundet.se