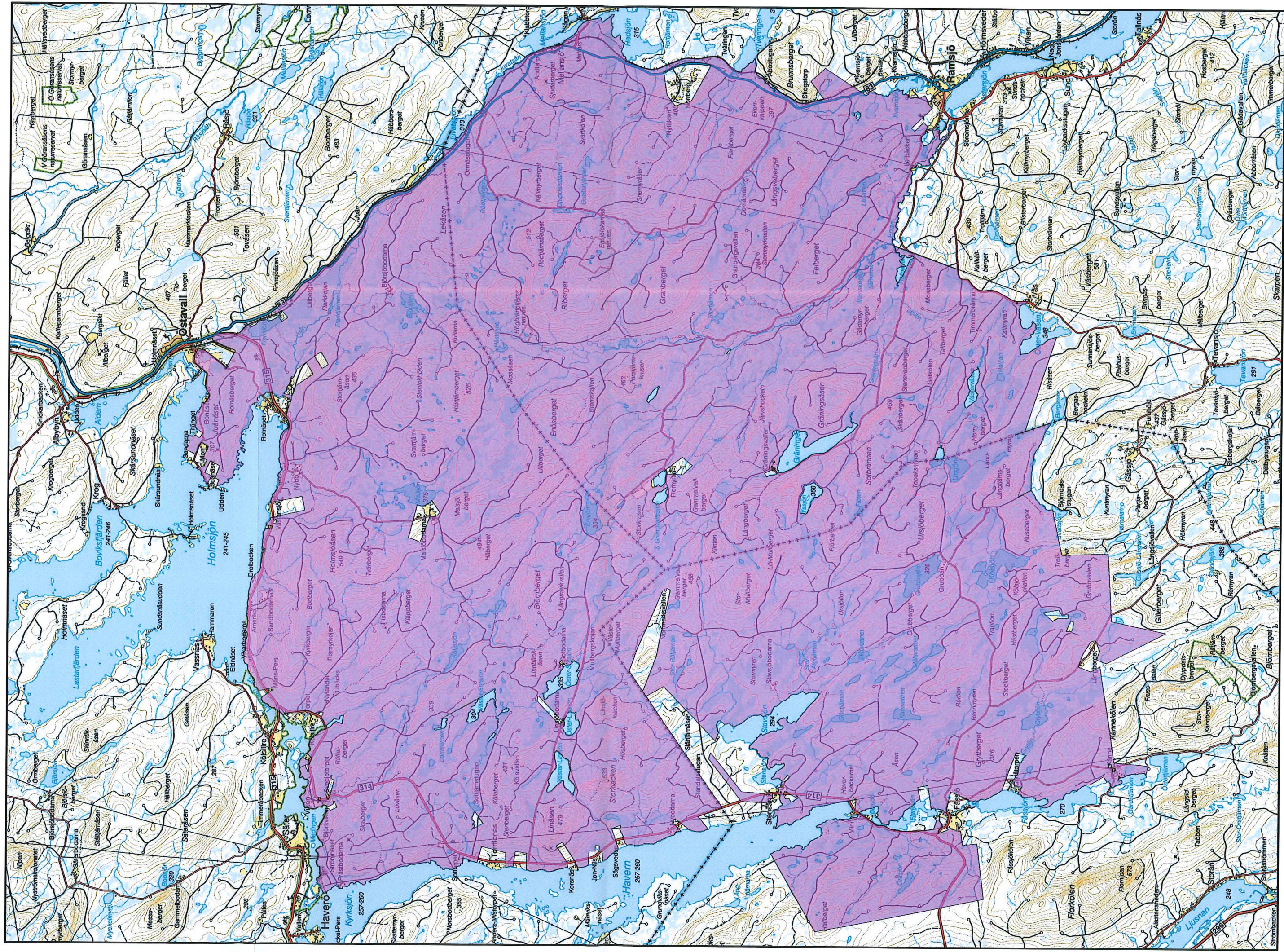


Ramsjö älgskötselområde. Bilaga till beslut 218-964-16





Länsstyrelsen
Gävleborg

Natur- och viltenheten
Marcus Brage
010- 225 12 26
Marcus.brage@lansstyrelsen.se

BESLUT

2016-02-22

1 (3)

Dnr 218-964-16

SCA Skog AB
Medelpade skogsförvaltning
Att: Niklas Sundberg
851 88 Sundsvall

Registrering av licensområde för älgjakt

Beslut

Länsstyrelsen beslutar att registrera Ramsjö älgskötselområde, Ä-03-01-104, i enlighet med bifogad karta. Den uppmätta arealen för älgskötselområdet uppgår till 69 346 hektar.

Motivering

Av första stycket 33 § jaktlagen (1987:259) framgår att jakt efter älg får ske efter licens av länsstyrelsen och inom ett område som länsstyrelsen har registrerat (licensområde). I samma stycke framgår även att jakt efter älg får ske utan licens inom ett område som länsstyrelsen har registrerat (älgskötselområde).

Av andra och tredje stycket 33 § jaktlagen (1987:259) framgår de förutsättningar som ska vara uppfyllda för att en registrering som licensområde eller älgskötselområde ska vara möjlig.

Av 10 § och 11 § Naturvårdsverkets föreskrifter och allmänna råd om jakt efter älg och kronhjort (NFS 2011:7) framgår vad en ansökan om registrering av älgskötselområde alternativt licensområde ska innehålla.

Länsstyrelsens motivering

Niklas Sundberg har den 9 februari 2016 till Länsstyrelsen inkommit med en ansökan om att ansluta fastigheten Fåssjön 7:9, Härjedalens kommun, till Ramsjö älgskötselområde. Det är Länsstyrelsens bedömning att inkommen ansökan innehåller de uppgifter som krävs för en registrering. Det är även Länsstyrelsens uppfattning att området uppfyller de förutsättningar som krävs för en registrering. Med anledning av detta ska ansökan beviljas.

Upplysningar

Beslutet gäller tills vidare. Sker förändring i fråga om områdets gränser, fastighetsförhållanden eller jakträttsliga förhållanden, ska ni snarast anmäla det till länsstyrelsen som avgör om ny registrering behövs. Likaså ska byte av företrädare samt adressändring anmälas till länsstyrelsen.

Den, till detta beslut bifogade kartan, är en utskrift från Länsstyrelsens beslutade digitala karta. Önskas karta i annan upplösning finns möjligheter att få en sådan likvärdig möjligheter att ta del av kartan som elektronisk fil. För att göra detta vänligen kontakta länsstyrelsens vilthandläggare.

Om något förhållande som legat till grund för beslutet förändras eller är felaktigt kan länsstyrelsen komma att ändra detta.

Sjöar större än 100 hektar registreras inte som område för älgjakt.

Ramsjö älgskötselområde är ingående i Ljusdal-Ramsjö älgförvaltningsområde.

Hur man överklagar

Om du vill överklaga detta beslut ska du göra det skriftligen hos Naturvårdsverket. Brevet med överklagandet ska dock lämnas eller skickas till: *Länsstyrelsen Gävleborg, 801 70 Gävle* eller via e-post till: gavleborg@lansstyrelsen.se Skrivelsen med överklagandet måste ha kommit in till Länsstyrelsen **inom tre veckor** från den dag du fick del av beslutet. Om överklagandet kommer in för sent kan det inte tas upp till prövning.

I överklagandet ska du ange

1. ditt namn och din adress,
2. vilket beslut du överklagar (diarienummer eller motsvarande),
3. vilken ändring du vill ha, samt
4. vilka skäl du anser att du har för ändringen.

Vill du veta mera om hur man överklagar kan du ta kontakt med Natur- och viltenheten vid Länsstyrelsen, tel. 010-225 10 00 .

Ärendets beredning

Beslut i detta ärende har fattats av enhetschef Joel Isensköld efter föredragande av handläggare Marcus Brage.

Joel Isensköld

Marcus Brage

Denna handling är godkänd i Länsstyrelsens elektroniska system och har därför ingen namnunderskrift

BESLUT
2016-02-22

3 (3)
Dnr 218-964-16

Bilaga:

Karta över registrerat område.

Kopia till:

Andreas Wikström, Taltrastvägen 20, 63233 ESKILSTUNA