













SCHIEBERSYSTEME

SLIDE SYSTEMS

SCHIEBERLEISTEN/SLIDE RAILS

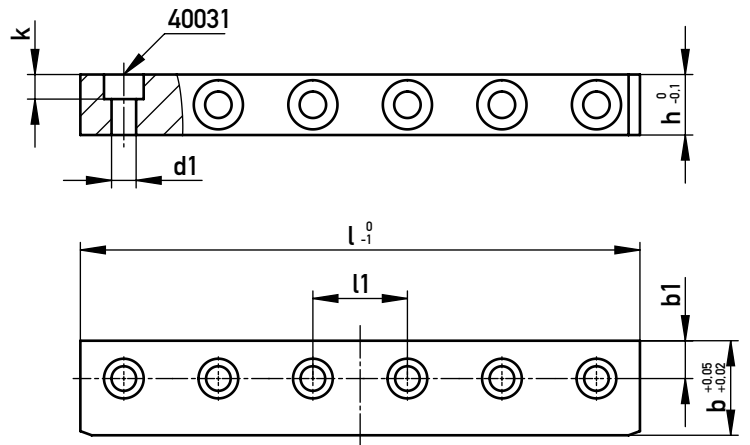
		MATERIAL MATERIAL	ARTIKELNUMMER ARTICLE NUMBER
	Führungsleiste, seitlich - gehärtet - DLC Guide rail, lateral - hardened - DLC	1.2842 + DLC/ ~ 58 HRC	282500
	Führungsleiste, seitlich - gehärtet - DLC Guide rail, lateral - hardened - DLC	1.2842 + DLC/ ~ 58 HRC	285000
	Gleitleiste - gehärtet - DLC Gliding rail - hardened - DLC	1.2842 + DLC/ ~ 58 HRC	282540
	Gleitleiste - gehärtet - DLC Gliding rail - hardened - DLC	1.2842 + DLC/ ~ 58 HRC	285040
	Halteleiste - gehärtet - DLC Retaining rail - hardened - DLC	1.2842 + DLC/ ~ 58 HRC	282550
	Halteleiste - gehärtet - DLC Retaining rail - hardened - DLC	1.2842 + DLC/ ~ 58 HRC	285050
	Führungsleiste, mittig - gehärtet - DLC Guide rail, centered - hardened - DLC	1.2379 + DLC/ ~ 59 HRC	282520
	Führungsleiste, Form T - gehärtet - DLC Guide rail, shape T - hardened - DLC	1.2379 + DLC/ ~ 59 HRC	282530

SCHIEBERHALTEVORRICHTUNG/ SLIDE HOLDING DEVICE

		ARTIKELNUMMER ARTICLE NUMBER
	Schieberhaltevorrichtung mit Rolle Slide holding device with roll	295151
	Halteplatte für 295151 Retaining plate for 295151	295152

282500

Führungsleiste, seitlich - gehärtet - DLC Guide rail, lateral - hardened - DLC



AUF EINEN BLICK

- ▶ Optimale Gleit- und Trockenlaufeigenschaften durch DLC-Beschichtung
- ▶ Zusätzliche Schmiernuten
- ▶ Individuelles Kürzen auf Wunschlänge möglich

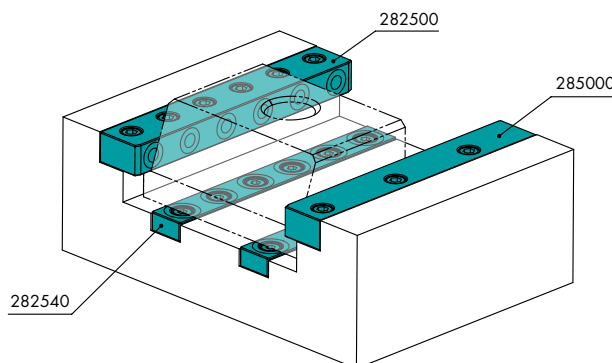
AT A GLANCE

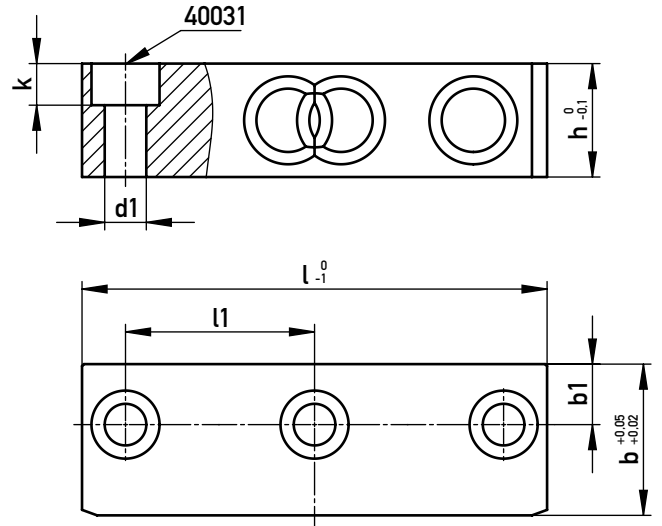
- ▶ Optimal gliding and dry run properties achieved by DLC coating
- ▶ Additional oil grooves
- ▶ Individual cutting to desired length possible

⊗ 1.2842 + DLC / ~ 58 HRC

40031	d1	k	l1	b1	b	h	l	€/l
M5-14	5,5	5,5	25	8	20	12	73	•
							98	•
							123	•
							298	•
M6-18	6,5	6,5	25	10	25	16	73	•
							98	•
							123	•
							148	•
							198	•
M8-25	9	8,7	25	12	30	20	98	•
							123	•
							148	•
							198	•
							398	•

✉ 282500/20-12-73





AUF EINEN BLICK

- ▶ Optimale Gleit- und Trockenlaufeigenschaften durch DLC-Beschichtung
- ▶ Zusätzliche Schmiernuten
- ▶ Individuelles Kürzen auf Wunschlänge möglich

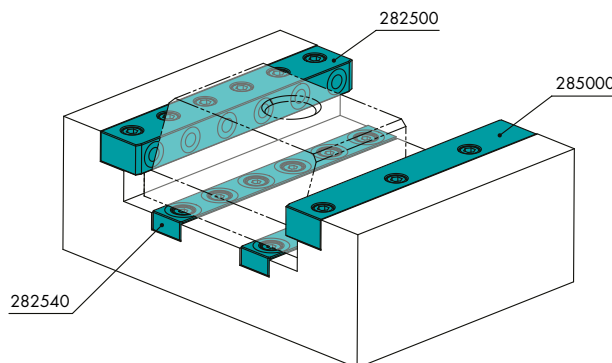
AT A GLANCE

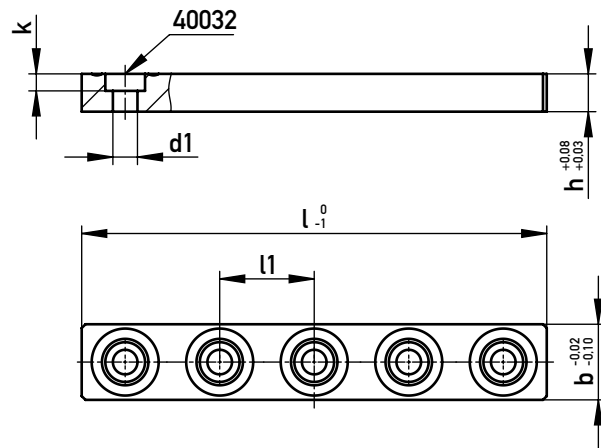
- ▶ Optimal gliding and dry run properties achieved by DLC coating
- ▶ Additional oil grooves
- ▶ Individual cutting to desired length possible

1.2842 + DLC / ~ 58 HRC

40031	d1	k	l1	b1	b	h	l	€/1
M8-30	9	8,7	50	14	35	25	123	•
							173	•
							223	•
M10-35	11	11	50	16	40	30	123	•
							173	•
							223	•
M10-45	11	11	50	20	50	40	123	•
							173	•
							223	•
							373	•

285000/35-25-123





AUF EINEN BLICK

- ▶ Optimale Gleit- und Trockenlaufeigenschaften durch DLC-Beschichtung
- ▶ Zusätzliche Schmiernuten
- ▶ Individuelles Kürzen auf Wunschlänge möglich

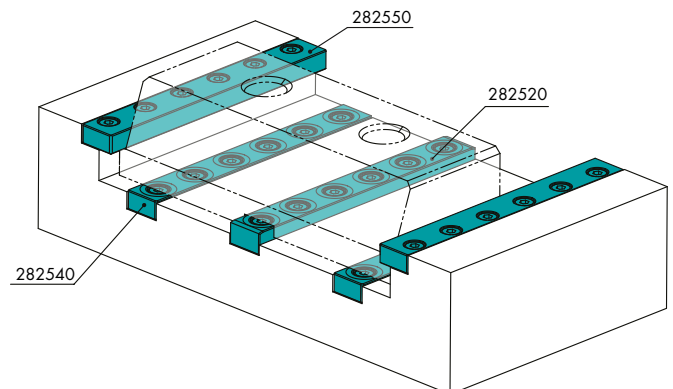
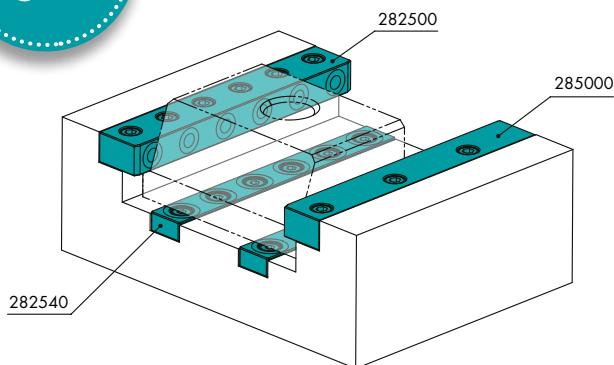
AT A GLANCE

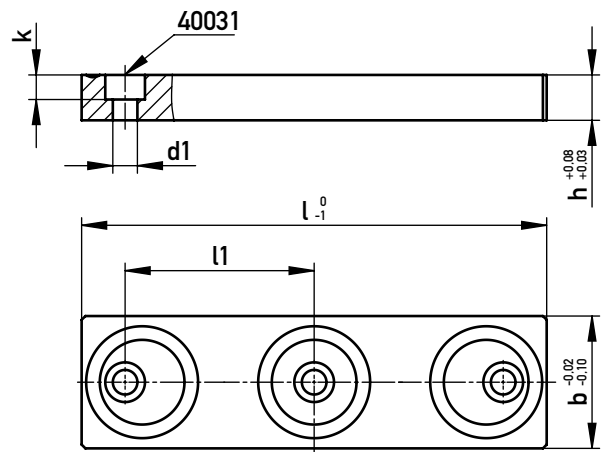
- ▶ Optimal gliding and dry run properties achieved by DLC coating
- ▶ Additional oil grooves
- ▶ Individual cutting to desired length possible

1.2842 + DLC / ~ 58 HRC

40032	d1	k	l1	b	h	l	€/1
M6-16	6,5	4,5	25	20	10	73	•
						98	•
						123	•
						148	•
						298	•
M6-16	6,5	4,5	25	30	10	73	•
						98	•
						123	•
						148	•
						198	•
						398	•

282540/20-10-73





AUF EINEN BLICK

- › Optimale Gleit- und Trockenlaufeigenschaften durch DLC-Beschichtung
- › Zusätzliche Schmiernuten
- › Individuelles Kürzen auf Wunschlänge möglich

AT A GLANCE

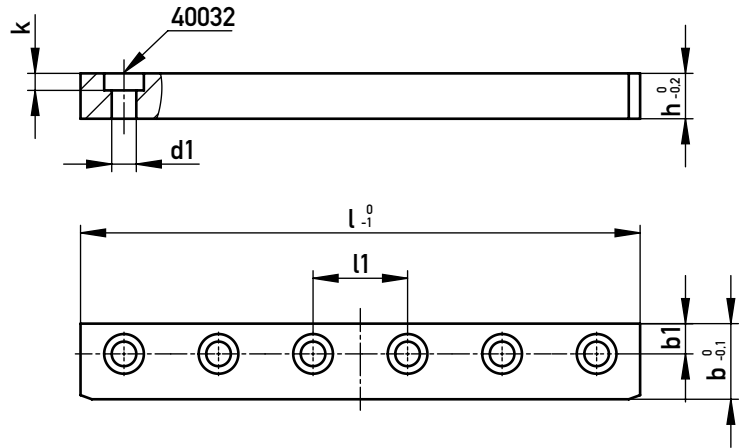
- › Optimal gliding and dry run properties achieved by DLC coating
- › Additional oil grooves
- › Individual cutting to desired length possible

⊗ 1.2842 + DLC/~ 58 HRC

40031	d1	k	l1	b	h	l	€/1
M6-16	6,5	6,5	50	35	12	123	•
						173	•
						223	•
						373	•
M6-16	6,5	6,5	50	50	12	123	•
						173	•
						223	•
						373	•

✉ 285040/35-12-123





AUF EINEN BLICK

- ▶ Optimale Gleit- und Trockenlaufeigenschaften durch DLC-Beschichtung
- ▶ Individuelles Kürzen auf Wunschlänge möglich

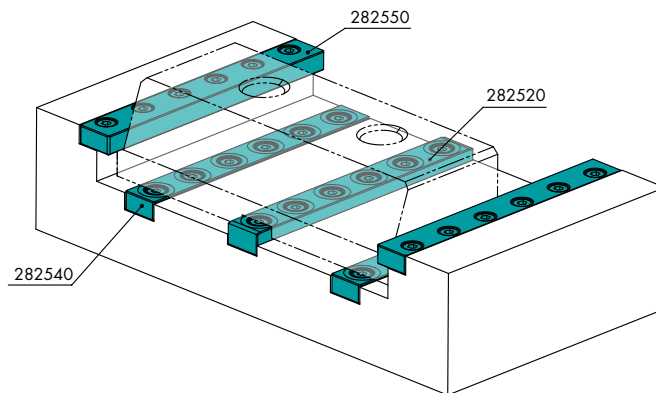
AT A GLANCE

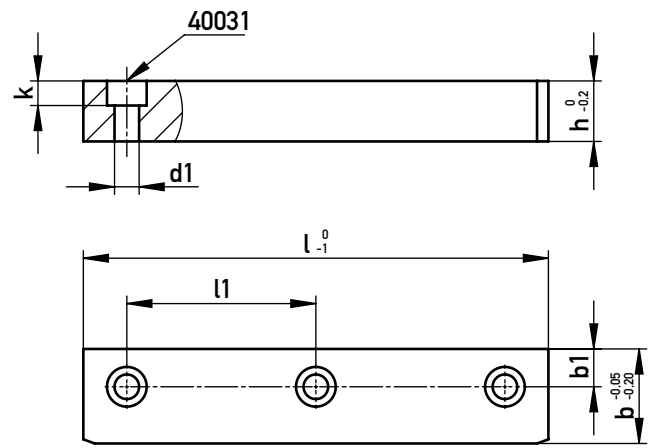
- ▶ Optimal gliding and dry run properties achieved by DLC coating
- ▶ Individual cutting to desired length possible

⊕ 1.2842 + DLC / ~ 58 HRC

40032	d1	k	l1	b1	b	h	l	€/1
M6-16	6,5	4,5	25	8	20	10	73	•
							98	•
							123	•
							148	•
							298	•

✉ 282550/20-10-73





AUF EINEN BLICK

- ▶ Optimale Gleit- und Trockenlaufeigenschaften durch DLC-Beschichtung
- ▶ Individuelles Kürzen auf Wunschlänge möglich

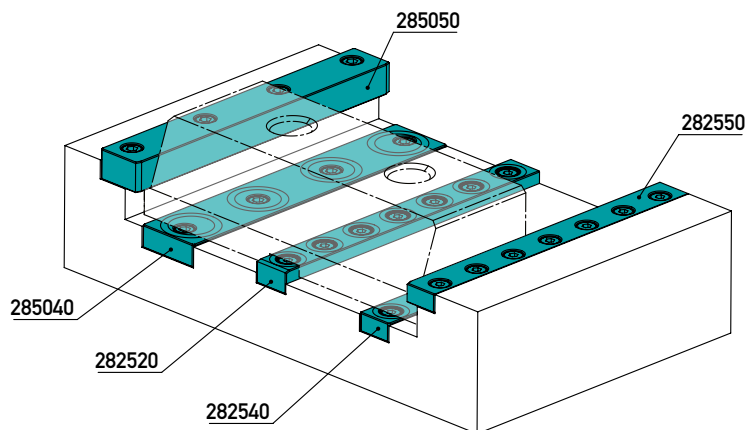
AT A GLANCE

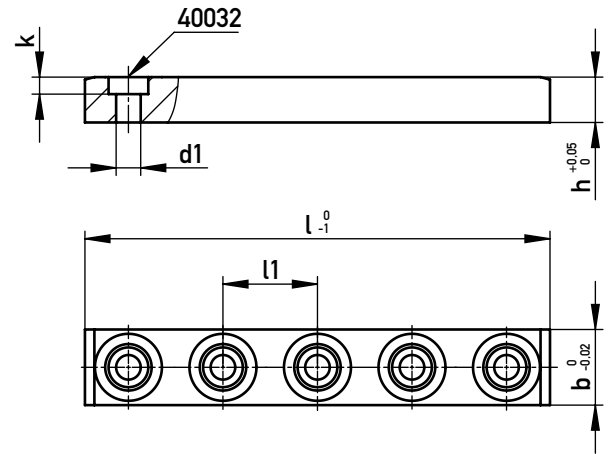
- ▶ Optimal gliding and dry run properties achieved by DLC coating
- ▶ Individual cutting to desired length possible

1.2842 + DLC / ~ 58 HRC

40031	d1	k	l1	b1	b	h	l	€/1
M6-20	6,5	6,5	50	10	25	16	123	•
							173	•
							223	•
							373	•

285050/25-16-123





AUF EINEN BLICK

- › Ideal für komplexe oder große Schieberkonstruktionen
- › Führung bei temperaturbedingter Ausdehnung
- › Optimale Gleit- und Trockenlaufeigenschaften durch DLC-Beschichtung
- › Zusätzliche Schmiernuten
- › Individuelles Kürzen auf Wunschlänge möglich

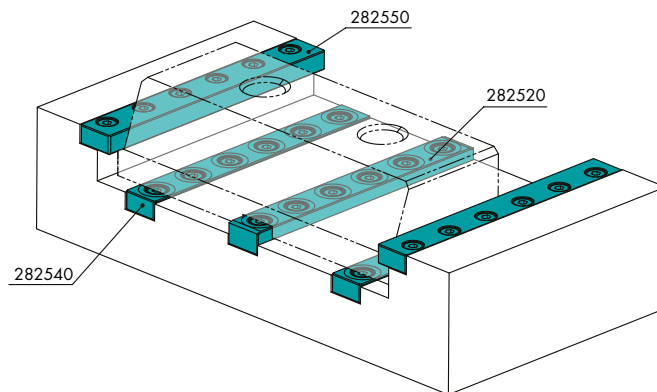
AT A GLANCE

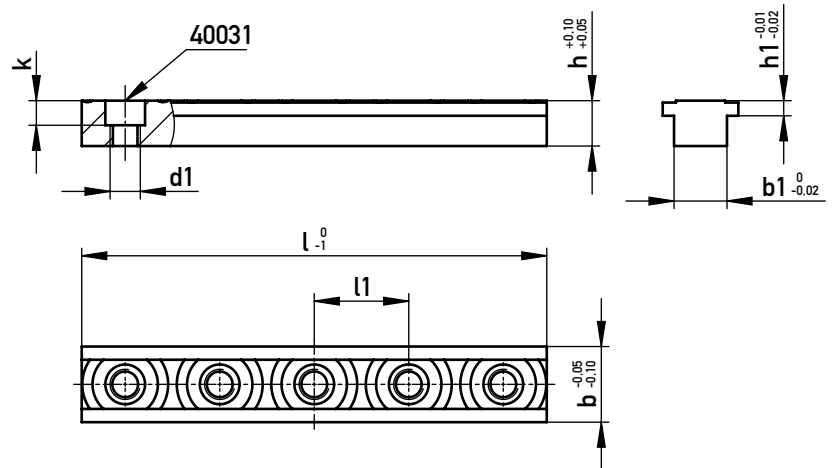
- › Ideal for complex or large slide designs
- › Guiding in the event of temperature-related expansion
- › Optimal gliding and dry run properties achieved by DLC coating
- › Additional oil grooves
- › Individual cutting to desired length possible

1.2379 + DLC / ~ 59 HRC

40032	d1	k	l1	b	h	l	€/l
M4-10	4,5	3,3	25	10	6	73	•
						98	•
						248	•
M6-16	6,5	4,5	25	15	10	73	•
						98	•
						123	•
						298	•
M6-16	6,5	4,5	25	20	12	98	•
						123	•
						148	•
						398	•

282520/10-6-73





AUF EINEN BLICK

- › Präzise Schieberführung mit geringem Platzbedarf
- › Ohne seitliche Führung möglich
- › Optimale Gleit- und Trockenlaufeigenschaften durch DLC-Beschichtung
- › Zusätzliche Schmiernuten
- › Individuelles Kürzen auf Wunschlänge möglich

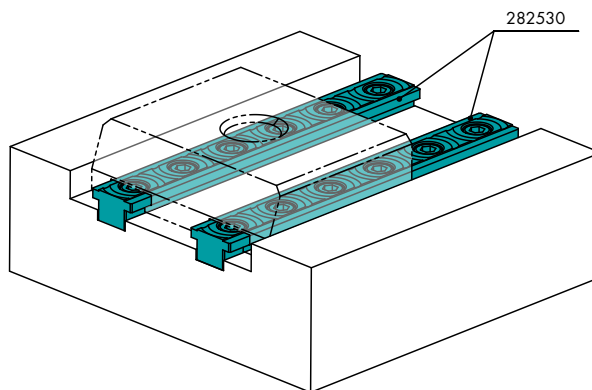
AT A GLANCE

- › Precise slide guiding with little space requirement
- › No lateral guiding necessary
- › Optimal gliding and dry run properties achieved by DLC coating
- › Additional oil grooves
- › Individual cutting to desired length possible

1.2379 + DLC / ~ 59 HRC

40031	d1	k	l1	b1	h1	b	h	l	€/l
M4-12	M5	4,5	25	10	3	15	10	73	•
								98	•
								123	•
								248	•
M6-14	M8	6,5	25	14	4	20	12	98	•
								123	•
								148	•
								298	•

282530/15-10-73

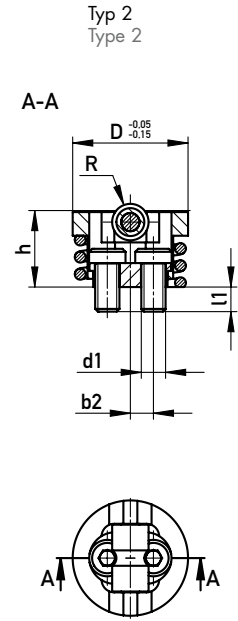
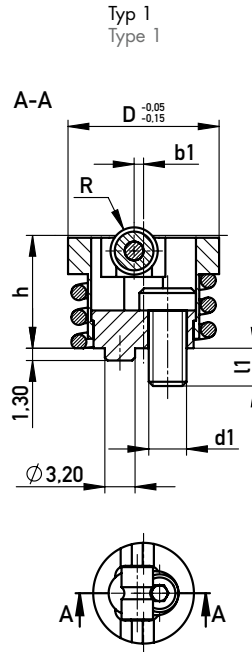




Typ 1
Type 1



Typ 2
Type 2

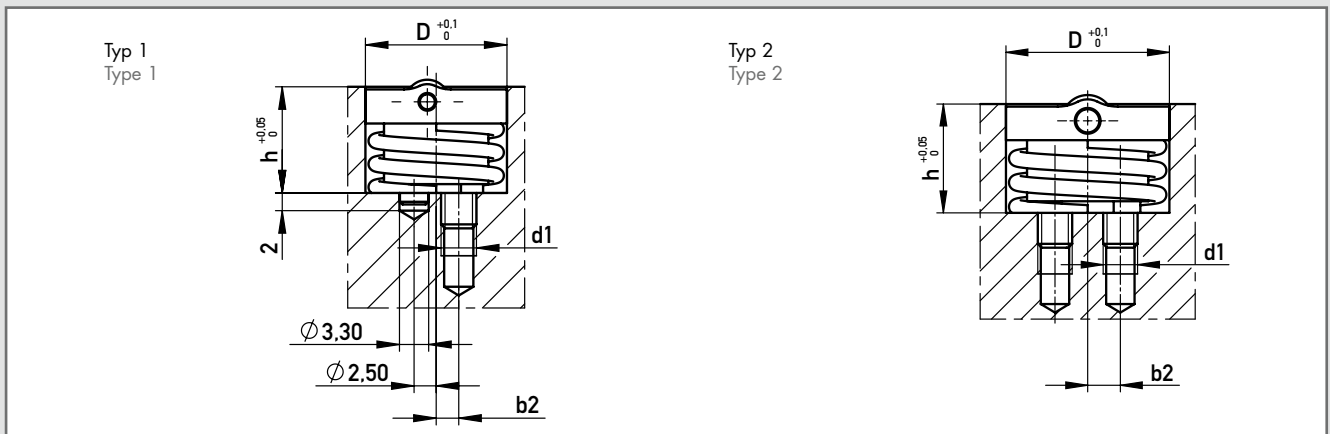


☺ Gehäuse/Case: ~1.7227/~30 HRC • Rolle/Roll: 1.3343/~60 HRC ☺ 220 °C

Typ/Type	Farbe/Colour	b1	b2	d1	h	l1	R	D	m (kg)	€/1	
1	● grau/grey	1,4	1,75	M4	9,55	5	2	13	1	•	
	○ weiß/white								2	•	
	● orange/orange								4	•	
	1	○ weiß/white	1		2,55	11,95	4	2,5	16	2	•
		● orange/orange								4	•
		● grün/green								9	•
2	● orange/orange	-	3,8	M4	12,60	4	3	19	4	•	
	● grün/green	-							9	•	
	● blau/blue	-							13	•	
	● rot/red	-	19,00		6,5	22	22	•			
	● magenta/magenta	-	28		•						
	● gelb/yellow	-	36		•						
	● rot/red	-	5,2	M6	21,75	7	4	28	22	•	
	● magenta/magenta	-							28	•	
	● gelb/yellow	-							36	•	
	● schwarz/black	-							45	•	

☒ 295151/13-1

EINBAURAUM/MOUNTING SPACE



Produktübersicht

Product overview

GROBE VARIANTENVIELFALT

- › Austauschbare Federn mit verschiedenen Haltekräften (1 – 45 kg)
- › Verschiedene Abmessungsgrößen (ø 13, 16, 19, 22, 28 mm)

VARIETY OF VARIANTS

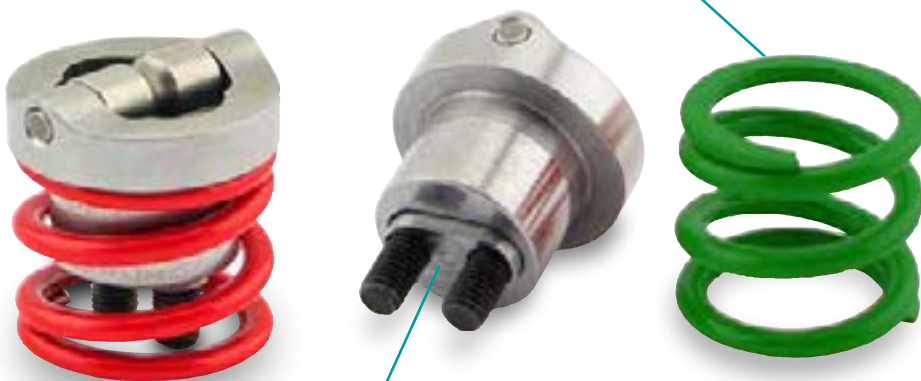
- › Interchangeable springs with different retention forces (1 – 45 kg)
- › Different dimensions (ø 13, 16, 19, 22, 28 mm)

EIGENSCHAFTEN

- › DLC-beschichtete Achse
- › Gehärtete Rolle (60 HRC)
- › Keine Schmierung notwendig
- › Temperaturbeständig bis 220 °C
- › Geeignet für Reinraum

CHARACTERISTICS

- › DLC coated axis
- › Hardened roll (60 HRC)
- › No lubrication necessary
- › Temperature resistant up to 220 °C
- › Cleanroom qualified



Feder separat erhältlich
Spring separately available
› 295151ET/F-13-1

HOHE PROZESSICHERHEIT

- › Große Auflagefläche für sicheren Einbau

HIGH PROCESS SAFETY

- › Large contact surface for safe installation

EINFACHE EINARBEITUNG

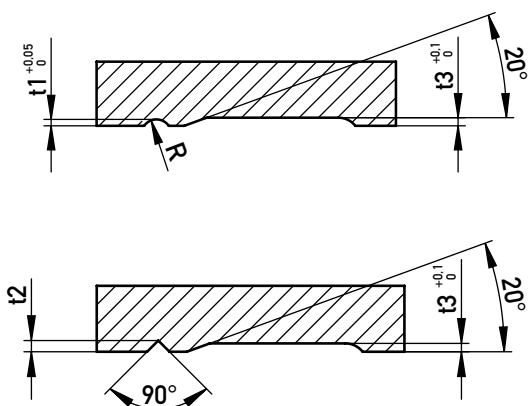
- › Keine Nachbearbeitung des Gewindes notwendig (Fase möglich)
- › Schraubengröße: M4 und M6

EASY MACHINING

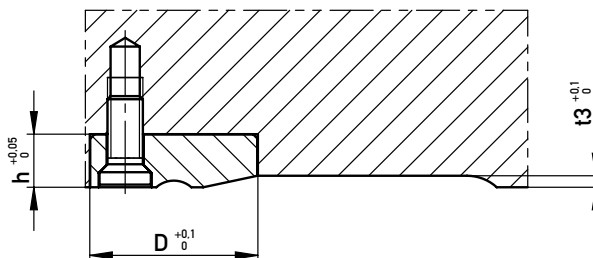
- › No post-machining of the thread necessary (chamfer possible)
- › Screw dimension: M4 and M6

EINBAURAUM/MOUNTING SPACE

Einbau ohne Halteplatte 295152
Machining without retaining plate 295152



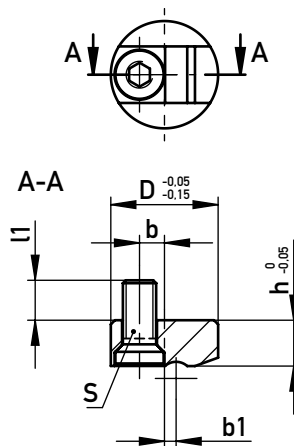
Einbau mit Halteplatte 295152
Machining with retaining plate 295152



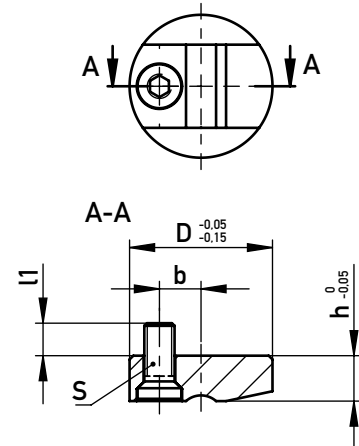
t1	t2	t3	R	h	D
0,50	1,3	1,10	2,0	5,50	13
	1,5		2,5		16
0,75	2,0	1,35	3,0	6,00	19
		1,50			22
0,90	2,6	1,90	4,0	7,00	28



Typ 1
Type 1



Typ 2
Type 2



AUF EINEN BLICK

- ▶ Einfache, zeitsparende Einarbeitung
- ▶ Erleichtertes Einrasten der Schiebersicherung
- ▶ Empfohlen für nicht gehärtete Platten
- ▶ Minimiert Verschleiß innerhalb der Formplatte
- ▶ Verschleißteil kann einfach getauscht werden

AT A GLANCE

- ▶ Simple, time-saving installation
- ▶ Facilitated locking of the slide retainer
- ▶ Recommended for non-hardened plates
- ▶ Minimizes wear on the mould plate
- ▶ Wear part can be replaced easily

Befestigungsschraube im Lieferumfang enthalten/Fastening screw in scope of delivery

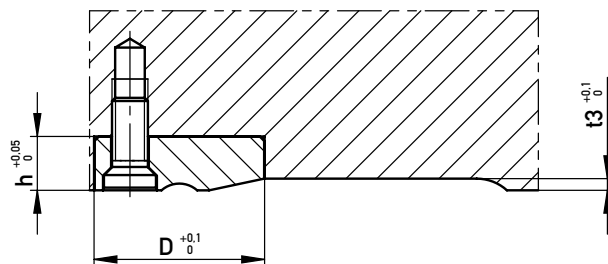
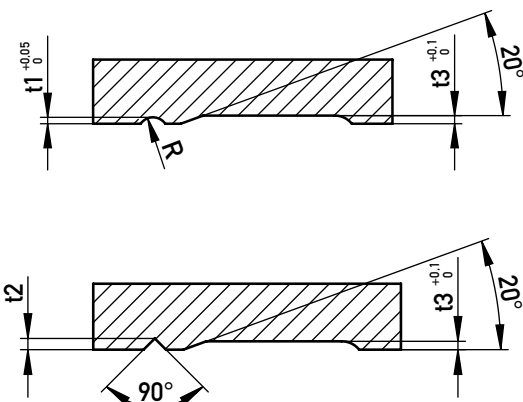
~1.7227/~30 HRC

Typ/Type	t1	t2	t3	l1	R	S	b	b1	h	D	€/1
1	0,50	1,3	1,10	4,8	2,0	M4x10	3,0	1,4	5,50	13	•
		1,5					4,0	1,0		16	•
2	0,75	2,0	1,35	4,3	3,0		5,5	-	6,00	19	•
			1,50				6,5	-		22	•
		0,90	2,6	1,90	5,2	4,0	M5x12	8,0	-	7,00	28

☒ 295152/13

EINBAURAUM/MOUNTING SPACE

Einbau ohne Halteplatte
Machining without retaining plate



KNARR VERTRIEBS GMBH

Gunterstraße 31
95233 Helmbrechts
Germany

Phone +49 9252 9993-0
Fax +49 9252 9993-33
E-Mail sales@knarr.com

Druckfehler, Preis- und Produktänderungen sind vorbehalten.

Misprint, price and product changes are reserved.

Unsere allgemeinen Geschäftsbedingungen finden Sie auf unserer Website – www.knarr.com

You can find our general terms and conditions on our website – www.knarr.com

DE/EN – 10/2020