

KURZ
ELEKTRO-ZENTRUM












2020/21

Outdoor

UNSERE LIEFERANTEN IN DIESEM KATALOG



 A	
Arbeitsleuchten.....	39
Außenleuchten.....	7
Außenstrahler.....	4, 19, 22, 29, 40, 47
Außenstrahler, Zubehör.....	21
 B	
Bodeneinbauleuchten.....	2
 F	
Feuchtraumleuchten.....	10
 G	
Gartenleuchten.....	6
 H	
Hausnummernleuchten.....	7, 10, 12
 L	
LED Außenleuchten.....	8, 10, 13, 24
LED-Decken- und Wandleuchten.....	11, 18
 Ö	
Öffentliche Beleuchtung.....	44, 48, 52, 53, 58
Öffentliche Beleuchtung, Zubehör.....	62
 P	
Pollerleuchten.....	42
 Z	
Zubehör für Außenstrahler.....	42, 51
Zubehör für öffentliche Beleuchtung.....	47, 51, 55, 60
Zubehör für Öffentliche Beleuchtung.....	52

Bodeneinbauleuchten



Bodeneinbauleuchte | Terra Edelstahl 245

Energieeffizienzklasse: A+

Max. Druckbelastung 2000 kg, Gehäuse aus korrosionsfestem Aluminium-Druckguss, pulverbeschichtet, Schrauben und kreisförmige Abschlussblende Edelstahl V4A, bündige ESG-Verglasung, Hochleistungs-LED Freiformspiegeloptik, mit Anschlussleitung H07-RN8F, integrierter Vapour-Seal Kondenswasserschutz, die Verwendung eines Einbaugehäuses ist erforderlich, bitte passende Ausführung separat bestellen, Systemleistung: 28 W, Durchmesser: 245 mm, Höhe: 2 mm, Einbaudurchmesser: 225 mm, Einbautiefe: 145 mm, Schutzklasse I, Schlagschutz: IK10, Schutzart: IP68.



Rotationssymmetrische Lichtverteilung		Lichtstrom (lm)	Lichtfarbe	1 St
Ausstrahlungswinkel: 24°.				
4603965	641284.000	2150	830	611,30
4603964	641284.000.1	2200	840	611,30

Rotationssymmetrische Lichtverteilung

Ausstrahlungswinkel: 62°

4603962	641285.000	2150	830	611,30
4603963	641285.000.1	2200	840	611,30

Asymmetrische Lichtverteilung

4604283	641286.000	2150	830	611,30
4604284	641286.000.1	2200	840	611,30



Bodeneinbauleuchte | Terra Edelstahl 245

Energieeffizienzklasse: A+

Max. Druckbelastung 2000 kg, Gehäuse aus korrosionsfestem Aluminium-Druckguss, pulverbeschichtet, Schrauben und quadratische Abschlussblende Edelstahl V4A, bündige ESG-Verglasung, Hochleistungs-LED Freiformspiegeloptik, mit Anschlussleitung H07-RN8F, integrierter Vapour-Seal Kondenswasserschutz, die Verwendung eines Einbaugehäuses ist erforderlich, bitte passende Ausführung separat bestellen, Systemleistung: 28 W, Länge: 245 mm, Breite: 245 mm, Höhe: 2 mm, Einbaudurchmesser: 225 mm, Einbautiefe: 145 mm, Schutzklasse I, Schlagschutz: IK10, Schutzart: IP68.



Rotationssymmetrische Lichtverteilung		Lichtstrom (lm)	Lichtfarbe	1 St
Ausstrahlungswinkel: 24°.				
4604211	641287.000	2150	830	647,80
4604210	641287.000.1	2200	840	647,80

Rotationssymmetrische Lichtverteilung

Ausstrahlungswinkel: 62°.

4604209	641288.000	2150	830	647,80
4604208	641288.000.1	2200	840	647,80

Asymmetrische Lichtverteilung

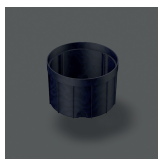
4604394	641289.000	2150	830	647,80
4604393	641289.000.1	2200	840	647,80



ID.-Nr.	Type	Ausführung	EUR
---------	------	------------	-----

Einbaugehäuse für Terra Edelstahl 245

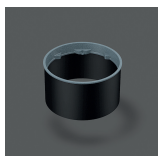
1 St



Flach für Leerrohrverdrahtung

Aus Kunststoff, Durchmesser: 220 mm, Höhe: 141 mm.

3364130	982011.000		43,40
-------------------------	------------	--	--------------



Flach für Leerrohrverdrahtung

Aus Edelstahl, Durchmesser: 234 mm, Höhe: 141 mm.

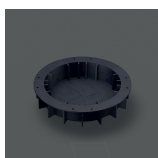
3364132	982016.000		129,40
-------------------------	------------	--	---------------



Tief für Erdkabelverdrahtung

Aus Kunststoff, Durchmesser: 302 mm, Höhe: 320 mm.

3364131	982012.000		119,60
-------------------------	------------	--	---------------



Bodenstück für Einbaugehäuse 982012.000

Aus Kunststoff, Durchmesser: 300 mm, Höhe: 60 mm.

3364133	982013.000		67,20
-------------------------	------------	--	--------------

Zubehör | Lamelleneinsatz für Terra Edelstahl 245

Farbe: Schwarz, Durchmesser: 130 mm, Höhe: 19 mm.

1 St



3364134	982015.003		31,40
-------------------------	------------	--	--------------



Luna Deco

Energieeffizienzklasse: A+

LED-Bodeneinbauleuchte, Gehäuse aus Aluminium und säurebeständiges Edelstahl, Optik: PMMA (Acryl), inkl. 1 m Anschlussleitung (H07RN-F 2×1 mm²), Hülse für die Bodeninstallation, sowie ein Klemmring sind enthalten, Spannung: 24 V, Durchmesser: 60 mm, Höhe: 51 mm, Einbaudurchmesser: 40 mm, Schutzart: IP67.



1 Lichtaustritt		Lichtstrom (lm)	Farbtemperatur (K)	1 St
-----------------	--	-----------------	--------------------	------

5780098	630012	8	3000	55,00
-------------------------	--------	---	------	--------------

2 Lichtaustritte, gegenüberliegend

5780018	630013	16	3000	55,00
-------------------------	--------	----	------	--------------

3 Lichtaustritte, symmetrisch

5780019	630014	16	3000	55,00
-------------------------	--------	----	------	--------------

ID.-Nr.	Type	Ausführung	EUR
3 Lichtaustritte auf 270°			
5780020	630015	13 3000	55,00

Anschlussbox für Luna Deco

Material: Kunststoff, Farbe: Schwarz, Steuerung: 1-10 V, Push-Dim, Länge: 180 mm, Breite: 100 mm, Höhe: 54 mm, Schutzart: IP44.



		Ausgangsleistung (W)	Ausgangsspannung (V)	1 St
5412057	900117	1...20	24	106,00

Außenstrahler

WIBRE

Schwimmbad-Scheinwerfer 4.0202

Serie CENTUM, zur Ausleuchtung von kleinen und mittleren Schwimmbecken, komplett aus V4A-Edelstahl epoliert, mit 1,5 m Kabelschutzrohr, Höhe runde Aufsatzblende 2 mm, temperaturüberwacht, Überspannungsschutz, Konstantstromnetzteil/RGB-W-Controller separat bestellen, inkl. 5 m Spezial-Unterwasserkabel, Schutzart: IP68.

Leistung: 31 W		Lichtstrom (lm)	Farbtemperatur (K)	1 St
----------------	--	-----------------	--------------------	------

8× POW-LED.

5473412	402020012	3760	3000	600,00
5473413	402020013	4024	4500	600,00
5473411	402020011	4600	6000	600,00

Leistung: 33 W

8× POW-LED, Farbtemperatur: 500 mW/LED, Lichtfarbe: Royal blue (450 nm).

5473414	402020016			650,00
-------------------------	-----------	--	--	---------------

Leistung: 50 W

8× Multichip POW-LED RGB-Weiß (kaltweiß 6000 K, warmweiß 3000 K, neutralweiß 4500 K).

5473416	402020042	1000	3000	650,00
5473417	402020043	1080	4500	650,00
5473415	402020041	1160	6000	650,00

Einbau-Scheinwerfer 4.0102

Serie CENTUM, zur Ausleuchtung von kleinen und mittleren Schwimmbecken und Wasserattraktionen, komplett aus V4A-Edelstahl epoliert, mit 1,5 m Kabelschutzrohr, Höhe runde Aufsatzblende 2 mm, temperaturüberwacht, Überspannungsschutz, Kabeldruckverschraubung, Konstantstromnetzteil/Controller extern, inkl. 3 m Spezial-Unterwasserkabel, Schutzart: IP68.

Leistung: 18 W		Lichtstrom (lm)	Farbtemperatur (K)	1 St
----------------	--	-----------------	--------------------	------

4× POW-LED.

5473398	401022012	1800	3000	450,00
5473399	401022013	2010	4500	450,00
5473397	401022011	2300	6000	450,00

Leistung: 17 W

4× Multichip POW-LED RGB-Weiß (kaltweiß 6000 K, warmweiß 3000 K, neutralweiß 4500 K).

5473401	401022042	500	3000	510,00
5473402	401022043	540	4500	510,00
5473400	401022041	580	6000	510,00

Leistung: 17 W

4× Multichip POW-LED (dynamisches weiß), Lichtstrom: 1000-1160 lm.

5473403	401022080	1160	3000-6000	510,00
-------------------------	-----------	------	-----------	---------------



ID.-Nr.	Type	Ausführung	EUR
---------	------	------------	-----

Aufbau-Scheinwerfer 4.0050

Serie CENTUM, zur Beleuchtung von kleinen und mittleren Wasserattraktionen und Springbrunnen, komplett aus V4A-Edelstahl, Bügel um 90° verstellbar, Kabeldruckverschraubung, Konstantstromnetzteil/Controller extern, inkl. 3 m Unterwasserkabel, Schutzart: IP68.



Leistung: 5 W		Lichtstrom (lm)	Farbtemperatur (K)	1 St
1× POW-LED.				
5473329	400503012	540	3000	350,00
5473330	400503013	575	4500	350,00
5473328	400503011	675	6000	350,00

Leistung: 4 W

1× Multichip POW-LED RGB-Weiß (kaltweiß 6000 K, warmweiß 3000 K, neutralweiß 4500 K).

5473374	400503042	125	3000	390,00
5473375	400503043	135	4500	390,00
5473331	400503041	145	6000	390,00

Leistung: 4 W

1× Multichip POW-LED (dynamisches weiß), Lichtstrom: 250-290 lm.

5473376	400503080	290	3000...6000	390,00
-------------------------	-----------	-----	-------------	---------------

Aufbau-Scheinwerfer 4.0100

Serie CENTUM, zur Beleuchtung von mittleren und großen Wasserattraktionen, Springbrunnen, Wasserspielen, Gebäuden und Außenanlagen, komplett aus V4A-Edelstahl, Bügel um 90° verstellbar, Kabeldruckverschraubung, Konstantstromnetzteil/RGB-W Controller extern, inkl. 3 m Unterwasserkabel, Schutzart: IP68.



Leistung: 18 W		Lichtstrom (lm)	Farbtemperatur (K)	1 St
4× POW-LED.				
5359054	401003012	1880	3000	590,00
5359055	401003013	2010	4500	590,00
5359053	401003011	2300	6000	590,00

Leistung: 17 W

4× Multichip POW-LED RGB-Weiß (kaltweiß 6000 K, warmweiß 3000 K, neutralweiß 4500 K), Lichtfarbe: RGB.

5473390	401003042	500	3000	630,00
5473391	401003043	540	4500	630,00
5359056	401003041	580	6000	630,00

Leistung: 17 W

4× Multichip POW-LED, Farbtemperatur: 3000-6000 K, Lichtfarbe: 1000-1160 lm.

5473392	401003080	1160	3000...6000	630,00
-------------------------	-----------	------	-------------	---------------

Einbau-Scheinwerfer 4.0071

Zur Beleuchtung und Akzentuierung im Außenbereich von Fassaden, Gebäuden, Bäumen und Plätzen, komplett aus V4A-Edelstahl, Kabelverschraubung M16, Einbaugehäuse aus Kunststoff POM für Wand- und Deckeneinbau, 360° dreh- und schwenkbar, Überrollbelastung: 2,5 t, Höhe runde Aussatzblende: 3 mm, Durchmesser: 115 mm, Höhe: 115 mm, Konstantstromnetzteil/RGB Controller/ Transformator extern, inkl. 3 m Unterwasserkabel, Schutzart: IP67.



Leistung: 5 W		Lichtstrom (lm)	Farbtemperatur (K)	1 St
3 POW-LED (kaltweiß 6000 K, warmweiß 3000 K, neutralweiß 4500 K), Ausstrahlungswinkel 10° SPOT.				
4088572	400712002	405	3000	365,00
4088573	400712003	465	4500	365,00
4088571	400712001	495	6000	365,00

Leistung: 5 W

3 POW-LED, Lichtstrom: 400 mW/LED, Lichtfarbe: Blue, Ausstrahlungswinkel 10° SPOT.

4088574	400712006			365,00
-------------------------	-----------	--	--	---------------

Leistung: 5 W

3 POW-LED, Lichtfarbe: RGB, Ausstrahlungswinkel 10° SPOT.

4088575	400712009			365,00
-------------------------	-----------	--	--	---------------

ID.-Nr.	Type	Ausführung		EUR
---------	------	------------	--	-----

Leistung: 5 W

3 POW-LED (kaltweiß 6000 K, warmweiß 3000 K, neutralweiß 4500 K), Ausstrahlungswinkel 30° medium.

4088577	400712012	405	3000	365,00
4088578	400712013	465	4500	365,00
4088576	400712011	495	6000	365,00

Leistung: 5 W

3 POW-LED, Lichtstrom: 400 mW/LED, Lichtfarbe: Blue, Ausstrahlungswinkel 30° medium.

4088579	400712016			365,00
-------------------------	-----------	--	--	---------------

Leistung: 5 W

3 POW-LED, Lichtfarbe: RGB, Ausstrahlungswinkel 30° medium.

4088580	400712019			365,00
-------------------------	-----------	--	--	---------------

Gartenleuchten



Hovden Maxi Graphit

Energieeffizienzklasse: A+

Mit Montagebügel, schwenkbar, inkl. 2 m Anschlussleitung, Material: Aluminium, Gehäusefarbe: Graphit, Optik: PMMA Polymethylmethacrylat, Leistung: 23 W, Länge: 150 mm, Breite: 89 mm, Höhe: 147 mm, Schlagfestigkeit: IK04, Schutzart: IP67.

Ausstrahlungswinkel: 36 °		Lichtstrom (lm)	Farbtemperatur (K)	1 St
5780136	630009	2010	3000	225,00
5780138	630011	2080	4000	225,00

Hovden Midi Graphit

Energieeffizienzklasse: A+

Mit Montagebügel, schwenkbar, inkl. 2 m Anschlussleitung, Material: Aluminium, Gehäusefarbe: Graphit, Optik: PMMA Polymethylmethacrylat, Leistung: 12 W, Länge: 100 mm, Breite: 61 mm, Höhe: 116 mm, Schlagfestigkeit: IK04, Schutzart: IP67.

Ausstrahlungswinkel: 36 °		Lichtstrom (lm)	Farbtemperatur (K)	1 St
5780183	630005	1140	3000	145,00
5780185	630007	1160	4000	145,00

Hovden Mini Graphit

Energieeffizienzklasse: A+

Mit Montagebügel, schwenkbar, inkl. 2 m Anschlussleitung, Material: Aluminium, Gehäusefarbe: Graphit, Optik: PMMA Polymethylmethacrylat, Leistung: 8 W, Länge: 90 mm, Breite: 46 mm, Höhe: 100 mm, Schlagfestigkeit: IK04, Schutzart: IP67.

Ausstrahlungswinkel: 36 °		Lichtstrom (lm)	Farbtemperatur (K)	1 St
5780099	630001	550	3000	105,00
5780101	630003	620	4000	105,00

ID.-Nr.	Type	Ausführung	EUR
---------	------	------------	-----

Hausnummernleuchten

ESYLUX

Serie ALVA WHL

Energieeffizienzklasse: A++ bis A

LED-Hausnummernleuchte aus Aluminiumguss, schmutzabweisend durch Pulverbeschichtung mit Lotuseffekt, Ausstrahlungswinkel: 120°, Spannung: 230 V, Höhe: 200 mm, Breite: 250 mm, Tiefe: 75 mm, Schutzart: IP65.

Gehäusefarbe: Weiß		Lichtstrom (lm)	Farbtemperatur (K)	1 St
3367747	ALVA-WL-OP-700-830-WH	745	3000	248,00
3367751	ALVA-WL-OP-1000-840-WH	1005	4000	248,00

Gehäusefarbe: Anthrazit

3367745	ALVA-WL-OP-700-830-AN	745	3000	248,00
3367749	ALVA-WL-OP-1000-840-AN	1005	4000	248,00

Gehäusefarbe: Weiß

Mit Bewegungsmelder, Erfassungsbereich: 140°, Reichweite: 4 m, Nachlaufzeit: 1-15 Min., Lichtwert: 10-1000 Lux.

3367748	ALVA-WL-OP-700-830-MD-IR-WH	745	3000	284,00
3367752	ALVA-WL-OP-1000-840-MD-IR-WH	1005	4000	284,00

Gehäusefarbe: Anthrazit

Mit Bewegungsmelder, Erfassungsbereich: 140°, Reichweite: 4 m, Nachlaufzeit: 1-15 Min., Lichtwert: 10-1000 Lux.

3367746	ALVA-WL-OP-700-830-MD-IR-AN	745	3000	284,00
3367750	ALVA-WL-OP-1000-840-MD-IR-AN	1005	4000	284,00

Außenleuchten

AL P MONZA 130

Automatikleuchte mit integriertem Bewegungsmelder, Gehäuse: ABS, Blasenglas-Kugel, 130° Erfassungsbereich, Reichweite: 12 m, Leistung max.: 100 W, Fassung: E27, Spannung: 230 V, Durchmesser: 215 mm, Höhe: 275 mm, Schutzart: IP44.

Gehäusefarbe: Weiß		1 St
4111715	AL-MONZA-WL-TR-MD-WH	80,00

Gehäusefarbe: Schwarz

4111714	AL-MONZA-WL-TR-MD-BK	80,00
-------------------------	----------------------	--------------



ID.-Nr.	Type	Ausführung	EUR
---------	------	------------	-----

AL P Garda 130

Automatikleuchte mit integriertem Bewegungsmelder, Gehäuse: ABS, Blasenglas-Kugel, 130° Erfassungsbereich, Reichweite: 12 m, Leistung max.: 100 W, Fassung: E27, Spannung: 230 V, Durchmesser: 215 mm, Höhe: 275 mm, Schutzart: IP44.

1 St

Gehäusefarbe: Weiß

4985802	AL-GARDA-WL-OP-MD-WH		80,00
-------------------------	----------------------	--	--------------

Gehäusefarbe: Schwarz

4985803	AL-GARDA-WL-OP-MD-BK		80,00
-------------------------	----------------------	--	--------------



LED Außenleuchten

OL 100 LED

Energieeffizienzklasse: A++ bis A

LED-Leuchte, aus Aluminiumdruckguss und Kunststoff, Länge: 143 mm, Breite: 104 mm, Höhe: 205 mm, Spannung: 230 V, Schutzart: IP55.

		Lichtstrom (lm)	Farbtemperatur (K)	1 St
Gehäusefarbe: Weiß				
4303947	OL-WL-100-OP-800-830-WH	750	3000	116,00
4301332	OL-WL-100-OP-800-750-WH	770	5000	116,00

Gehäusefarbe: Schwarz

4303948	OL-WL-100-OP-800-830-BK	750	3000	116,00
4301331	OL-WL-100-OP-800-750-BK	770	5000	116,00



AOL 100 LED

Energieeffizienzklasse: A++ bis A

Automatikleuchte LED mit integriertem Bewegungsmelder, aus Aluminiumdruckguss und Kunststoff, Erfassungsbereich: 140°, Reichweite bis zu 10 m bei einer Montagehöhe von 1,8 m, Nachlaufzeit ca.: 5 Sek. bis 10 Min., Lichtwert ca.: 5-1000 Lux, Spannung: 230 V, Länge: 143 mm, Breite: 104 mm, Höhe: 205 mm, Schutzart: IP55.

		Lichtstrom (lm)	Farbtemperatur (K)	1 St
Gehäusefarbe: Weiß				
4303949	AOL-WL-100-OP-800-830-MD-WH	750	3000	145,00
4301334	AOL-WL-100-OP-800-750-MD-WH	770	5000	145,00

Gehäusefarbe: Schwarz

4303950	AOL-WL-100-OP-800-830-MD-BK	750	3000	145,00
4301333	AOL-WL-100-OP-800-750-MD-BK	770	5000	145,00



ID.-Nr.	Type	Ausführung	EUR
---------	------	------------	-----

OL 200 LED

Energieeffizienzklasse: A++ bis A

LED-Leuchte, Gehäusematerial Aluminium und UV-stabilisierter Kunststoff, Länge: 143 mm, Breite: 184 mm, Höhe: 205 mm, Schutzklasse II, Schutzart: IP55.



Gehäusefarbe: Weiß		Lichtstrom (lm)	Farbtemperatur (K)	1 St
4309202	OL-WL-200-OP-1400-830-WH	1430	3000	179,00
4301351	OL-WL-200-OP-1500-750-WH	1510	5000	179,00

Gehäusefarbe: Schwarz

4309203	OL-WL-200-OP-1400-830-BK	1430	3000	179,00
4301335	OL-WL-200-OP-1500-750-BK	1510	5000	179,00

AOL 200 LED

Energieeffizienzklasse: A++ bis A

Automatikleuchte LED mit integriertem Bewegungsmelder, Gehäusematerial Aluminium und UV-stabilisierter Kunststoff, Erfassungsbereich: 140°, Reichweite bis zu 10 m bei einer Montagehöhe von 1,8 m, Nachlaufzeit ca.: 5 Sek. bis 10 Min., Lichtwert ca.: 5-1000 Lux, Länge: 143 mm, Breite: 184 mm, Höhe: 205 mm, Schutzklasse II, Schutzart: IP55.



Gehäusefarbe: Weiß		Lichtstrom (lm)	Farbtemperatur (K)	1 St
4309204	AOL-WL-200-OP-1400-830-MD-WH	1430	3000	206,00
4301353	AOL-WL-200-OP-1500-750-MD-WH	1510	5000	206,00

Gehäusefarbe: Schwarz

4309205	AOL-WL-200-OP-1400-830-MD-BK	1430	3000	206,00
4301352	AOL-WL-200-OP-1500-750-MD-BK	1510	5000	206,00

Serie ALVA

Energieeffizienzklasse: A++ bis A

LED Up-/Downlight für die Wandmontage, Gehäuse: Aluminiumdruckguss pulverbeschichtet, Betriebsgerät: ON/OFF, Leistung: 10 W, Spannung: 230 V, Breite: 100 mm, Höhe: 176 mm, Tiefe: 160 mm, Schutzart: IP65.



Gehäusefarbe: Anthrazit		Lichtstrom (lm)	Farbtemperatur (K)	1 St
Ausstrahlungswinkel: 2x28°.				
4346656	ALVA-UDL-TR-28°-900-830-AN	910	3000	252,00
4346658	ALVA-UDL-TR-28°-1100-840-AN	1050	4000	252,00

Gehäusefarbe: Weiß

Ausstrahlungswinkel: 2x28°.				
4346657	ALVA-UDL-TR-28°-900-830-WH	910	3000	252,00
4346659	ALVA-UDL-TR-28°-1100-840-WH	1050	4000	252,00

ID.-Nr.	Type	Ausführung	EUR
---------	------	------------	-----

Feuchtraumleuchten

MEGAMAN®

LED-Aufbauleuchte FONDA PLUS

Energieeffizienzklasse: A++ bis A

LED-Feuchtraum- und Außenleuchte, korrosionsfreies Kunststoffgehäuse, Vandalismusschutz, Lichtfarbe: 4000 K, Helligkeit kann auf 2000 lm, 1500 lm oder 1000 lm eingestellt werden, flackerfrei, Ausstrahlungswinkel: 110°, Spannung: 180-260 V~, Durchmesser: 300 mm, Höhe: 85 mm, Schlagfestigkeit IK10, Schutzart: IP66.

Gehäusefarbe: Silber

1 St

Leistung: 10/15/22 W

[4809774](#) MM77113

66,19

Gehäusefarbe: Weiß

Leistung: 10/15/22 W.

[4809775](#) MM77114

66,19



Hausnummernleuchten



Hausnummernleuchte

Energieeffizienzklasse: A+

Mit fest eingestelltem Dämmerungsschalter (ON: 10 lx / OFF: 80 lx), inkl. Klebesatz je 2 Zahlen, Material: Polycarbonat, Farbe: Weiß, Ausstrahlungswinkel: 120°, Spannung: 230 V, Schutzart: IP44.

Lichtstrom (lm)

Farbtemperatur (K)

1 St

Leistung: 6 W, Länge: 220 mm, Breite: 220 mm, Höhe: 59 mm.

[4460020](#) 81-4040

600

3000

56,25



LED Außenleuchten

LED-Außenwandleuchte CUBE

Energieeffizienzklasse: A++ bis A

Material: Aluminium, inkl. Treiber, nicht dimmbar, Ausstrahlungswinkel: 120°, Leistung: 6 W, Spannung: 230 V, Länge: 100 mm, Breite: 100 mm, Höhe: 100 mm, Schutzart: IP54.

Gehäusefarbe: Weiß

Lichtstrom (lm)

Farbtemperatur (K)

1 St

[6097769](#) 81-4006

500

3000

37,25



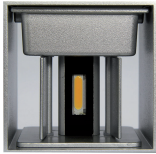
Gehäusefarbe: Anthrazit

[6097770](#) 81-4007

500

3000

37,25



ID.-Nr.	Type	Ausführung	EUR
Gehäusefarbe: Silber			
6148405	81-4028	500	3000
			a.Anf.

LED-Decken- und Wandleuchten

PERFORMANCE
 iN LIGHTING

QUASAR 10 1WB

Lichtaustritt unten, Streiflichtoptik

LED-Wandleuchte für den Innen- und Außenbereich, Gehäuse aus lackiertem Aluminiumdruckguss, Glasabdeckungen aus transparenten Flachglas, Dichtungen aus Polymerkunststoff, inkl. Konverter, Leistung: 3,5 W, Breite: 100 mm, Höhe: 100 mm, Tiefe: 100 mm, Schutzart: IP44.



Gehäusefarbe: Anthrazit matt		Lichtstrom (lm)	Farbtemperatur (K)	1 St
7660486	303356	100	3000	98,00
7660487	303357	122	4000	98,00

QUASAR 10 1NB+1WB

Lichtaustritt oben und unten, symmetrische eng und breit strahlende Streuoptik

LED-Wandleuchte für Innen- und Außenbereich, Gehäuse aus lackiertem Aluminiumdruckguss, Glasabdeckungen aus transparenten Flachglas, Dichtungen aus Polymerkunststoff, Kühlkörper aus Aluminium, inkl. Konverter, Leistung: 6 W, Breite: 100 mm, Höhe: 100 mm, Tiefe: 100 mm, Schutzart: IP44.



Gehäusefarbe: Metallic-Anthrazit matt		Lichtstrom (lm)	Farbtemperatur (K)	1 St
7660494	303368	113	3000	129,00
7660495	303369	141	4000	129,00

QUASAR 10 2WB

Lichtaustritt oben und unten, symmetrische breit strahlende Streuoptik

LED-Wandleuchte für Innen- und Außenbereich, Gehäuse aus lackiertem Aluminiumdruckguss, Glasabdeckungen aus transparenten Flachglas, Dichtungen aus Polymerkunststoff, Kühlkörper aus Aluminium, inkl. Konverter, Leistung: 6 W, Breite: 100 mm, Höhe: 100 mm, Tiefe: 100 mm, Schutzart: IP44.



Gehäusefarbe: Metallic-Anthrazit matt		Lichtstrom (lm)	Farbtemperatur (K)	1 St
7660490	303362	192	3000	129,00
7660491	303363	235	4000	129,00

ID.-Nr.	Type	Ausführung	EUR
---------	------	------------	-----

Hausnummernleuchten



Die superflache Hausnummernleuchte

Energieeffizienzklasse: A+

Armatur Kunststoff, Diffusor Kunststoff opal seidenmatt, Befestigung des Diffusors mit Federsystem, mit Netzspannungs-LED-Modul, Beschriftung bitte separat bestellen, Systemleistung: 4 W, Länge: 226 mm, Breite: 226 mm, Höhe: 70 mm, Schutzklasse I, Schlag-schutz: IK06, Schutzart: IP44.



Gehäusefarbe: Weiß		Lichtstrom (lm)	Lichtfarbe	1 St
Mit Dämmerungsschalter: EIN ca. 5 lx, AUS ca. 40 lx.				
4336775	221167.002.25	200	840	132,80

Gehäusefarbe: Schwarz

Mit Dämmerungsschalter: EIN ca. 5 lx, AUS ca. 40 lx.

4336774	221167.003.25	200	840	132,80
-------------------------	---------------	-----	-----	---------------

A	B	C	D	E
a	b	c	d	e
1	2	3	4	5
6	7	8	9	0

Selbstklebende Beschriftung

Für Die superflache Hausnummernleuchte.

Höhe: 100 mm		Ausführung	1 St
4765155	99222.013.A	A	6,60
4765157	99222.013.B	B	6,60
4765156	99222.013.A/K	a	6,60
4765158	99222.013.B/K	b	6,60
4765243	99222.013.1	1	6,60
4765244	99222.013.2	2	6,60

Höhe: 120 mm

4765216	99223.013.A	A	7,20
4765217	99223.013.B	B	7,20
4765207	99223.013.1	1	7,20
4765208	99223.013.2	2	7,20

Hausnummernleuchte | Rounded® Midi mit Dämmerungsschalter

Energieeffizienzklasse: A+

Armatur und Gehäuse aus korrosionsbeständigem Aluminium-Druckguss, seewasserbeständig pulverbeschichtet, schraubenlose Montage der Abdeckung über Bajonettverschluss mit Schnappriegel, inkl. 1 Diebstahlsicherung, Befestigung außerhalb des gedichteten Bereiches mit Bohrungstoleranzausgleich, mit Membranventil zur Kondenswassermeidung, mit Netzspannungs-LED-Modul, **Beschriftung bitte separat bestellen**, Dämmerungsschalter: EIN ca. 5 lx, AUS, ca. 40 lx, Systemleistung: 4 W, Durchmesser: 268 mm, Höhe: 70 mm, Schutzklasse I, Schutzart: IP66.



Kristallglas seidenmatt		Lichtstrom (lm)	Lichtfarbe	1 St
Gehäusefarbe: Weiß, Schlagschutz: IK08.				
2315537	582004.002.25	160	840	224,20

Diffusor Kunststoff (Polycarbonat) opal

Gehäusefarbe: Weiß, Schlagschutz: IK10.

2315544	582005.002.25	200	840	210,20
-------------------------	---------------	-----	-----	---------------



ID.-Nr.	Type	Ausführung	EUR
Kristallglas seidenmatt			
Gehäusefarbe: Anthrazit metallic, Schlagschutz: IK08.			
2315539	582004.0031.25	160 840	224,20

Diffusor Kunststoff (Polycarbonat) opal

Gehäusefarbe: Anthrazit metallic, Schlagschutz: IK10.

2315547	582005.0031.25	200 840	210,20
-------------------------	----------------	---------	---------------



Kristallglas seidenmatt

Gehäusefarbe: Silber metallic, Schlagschutz: IK08.

2315541	582004.004.25	160 840	224,20
-------------------------	---------------	---------	---------------

Diffusor Kunststoff (Polycarbonat) opal

Gehäusefarbe: Silber metallic, Schlagschutz: IK10.

2315550	582005.004.25	200 840	210,20
-------------------------	---------------	---------	---------------

LED Außenleuchten

LED-Decken- und Wandleuchte | Rounded® Midi

Energieeffizienzklasse: A+

Armatur und Gehäuse aus korrosionsbeständigem Aluminium-Druckguss, seewasserbeständig pulverbeschichtet, schraubenlose Montage der Abdeckung über Bajonettverschluss mit Schnappriegel, inkl. 1 Diebstahlsicherung, Befestigung außerhalb des gedichteten Bereiches mit Bohrungstoleranzausgleich, mit Membranventil zur Kondenswassermeidung, phasen-an-/abschnittsdimmbar (10-100%), mit Netzspannungs-LED-Modul, Netzanschluss 2x3x1,5 mm², Durchmesser: 268 mm, Höhe: 91 mm, Schutzklasse I, Schutzart: IP66.



ID.-Nr.	Type	Lichtstrom (lm)	Lichtfarbe	1 St
Kristallglas seidenmatt				
Gehäusefarbe: Weiß, Systemleistung: 13 W, Schlagschutz: IK08.				
8433461	582051.002.1	790	840	255,50

Diffusor Kunststoff (Polycarbonat) opal

Gehäusefarbe: Weiß, Systemleistung: 13 W, Schlagschutz: IK10.

8433467	582052.002.1	650	840	230,50
-------------------------	--------------	-----	-----	---------------



Kristallglas seidenmatt

Gehäusefarbe: Anthrazit metallic, Systemleistung: 13 W, Schlagschutz: IK08.

8433463	582051.0031.1	790	840	255,50
-------------------------	---------------	-----	-----	---------------

Diffusor Kunststoff (Polycarbonat) opal

Gehäusefarbe: Anthrazit metallic, Systemleistung: 13 W, Schlagschutz: IK10.

8433471	582052.0031.1	650	840	230,50
-------------------------	---------------	-----	-----	---------------



Kristallglas seidenmatt

Gehäusefarbe: Silber metallic, Systemleistung: 13 W, Schlagschutz: IK08.

8433465	582051.004.1	790	840	255,50
-------------------------	--------------	-----	-----	---------------

Diffusor Kunststoff (Polycarbonat) opal

Gehäusefarbe: Silber metallic, Systemleistung: 13 W, Schlagschutz: IK10.

8433475	582052.004.1	650	840	230,50
-------------------------	--------------	-----	-----	---------------



ID.-Nr.	Type	Ausführung	EUR
---------	------	------------	-----

Diffusor Kunststoff (Polycarbonat) opal

Mit integriertem HF-Bewegungsmelder und Dämmerungsschalter, Gehäusefarbe: Anthrazit metallic, Systemleistung: 13 W, Schlag-
schutz: IK10.

8433472	582052.0031.1.19	650	840	312,00
-------------------------	------------------	-----	-----	---------------



Diffusor Kunststoff (Polycarbonat) opal

Mit integriertem HF-Bewegungsmelder und Dämmerungsschalter, Gehäusefarbe: Silber metallic, Systemleistung: 13 W, Schlag-
schutz: IK10.

8433476	582052.004.1.19	650	840	312,00
-------------------------	-----------------	-----	-----	---------------

LED-Decken- und Wandleuchte | Rounded® Midi

Energieeffizienzklasse: A+

Armatur und Gehäuse aus korrosionsbeständigem Aluminium-Druckguss, seewasserbeständig pulverbeschichtet, schraubenlose
Montage der Abdeckung über Bajonettverschluss mit Schnappriegel, inkl. 1 Diebstahlsicherung, Befestigung außerhalb des gedich-
teten Bereiches mit Bohrungstoleranzausgleich, mit Membranventil zur Kondenswassermeidung, phasen-/abschnittsdimmbare
(10-100%), mit Netzspannungs-LED-Modul, Netzanschluss 2x3x1,5 mm², Durchmesser: 268 mm, Höhe: 70 mm, Schutzklasse I,
Schutzart: IP66.



Kristallglas seidenmatt, abgeflacht

Lichtstrom (lm)	Lichtfarbe	1 St
-----------------	------------	------

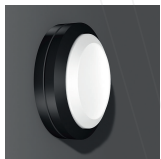
Gehäusefarbe: Weiß, Systemleistung: 13 W, Schlagschutz: IK08.

8433479	582053.002.1	690	840	255,00
-------------------------	--------------	-----	-----	---------------

Diffusor Kunststoff (Polycarbonat) opal, abgeflacht

Gehäusefarbe: Weiß, Systemleistung: 13 W, Schlagschutz: IK08.

8433485	582054.002.1	700	840	230,00
-------------------------	--------------	-----	-----	---------------



Kristallglas seidenmatt, abgeflacht

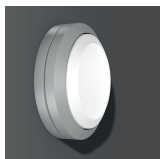
Gehäusefarbe: Anthrazit metallic, Systemleistung: 13 W, Schlagschutz: IK08.

8433481	582053.0031.1	690	840	255,00
-------------------------	---------------	-----	-----	---------------

Diffusor Kunststoff (Polycarbonat) opal, abgeflacht

Gehäusefarbe: Anthrazit metallic, Systemleistung: 13 W, Schlagschutz: IK08.

8433489	582054.0031.1	700	840	230,00
-------------------------	---------------	-----	-----	---------------



Kristallglas seidenmatt, abgeflacht

Gehäusefarbe: Silber metallic, Systemleistung: 13 W, Schlagschutz: IK08.

8433483	582053.004.1	690	840	255,00
-------------------------	--------------	-----	-----	---------------

Diffusor Kunststoff (Polycarbonat) opal, abgeflacht

Gehäusefarbe: Silber metallic, Systemleistung: 13 W, Schlagschutz: IK08.

8433493	582054.004.1	700	840	230,00
-------------------------	--------------	-----	-----	---------------



Diffusor Kunststoff (Polycarbonat) opal, abgeflacht

Mit integriertem HF-Bewegungsmelder und Dämmerungsschalter, Gehäusefarbe: Anthrazit metallic, Systemleistung: 13 W, Schlag-
schutz: IK10.

8433490	582054.0031.1.19	700	840	315,00
-------------------------	------------------	-----	-----	---------------



Diffusor Kunststoff (Polycarbonat) opal, abgeflacht

Mit integriertem HF-Bewegungsmelder und Dämmerungsschalter, Gehäusefarbe: Silber metallic, Systemleistung: 13 W, Schlag-
schutz: IK10.

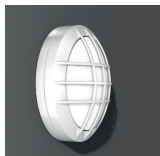
8433494	582054.004.1.19	700	840	315,00
-------------------------	-----------------	-----	-----	---------------

ID.-Nr.	Type	Ausführung	EUR
---------	------	------------	-----

LED-Decken- und Wandleuchte | Rounded® Midi

Energieeffizienzklasse: A+

Armatur, Gehäuse und Schutzgitter aus korrosionsbeständigem Aluminium-Druckguss, seewasserbeständig pulverbeschichtet, schraubenlose Montage der Abdeckung über Bajonettverschluss mit Schnappriegel, inkl. 1 Diebstahlsicherung, Befestigung außerhalb des gedichteten Bereiches mit Bohrungstoleranzausgleich, mit Membranventil zur Kondenswasser vermeiden, phasen-/abschnittsdimmbare (10-100%), mit Netzspannungs-LED-Modul, Netzanschluss 2×3×1,5 mm², Durchmesser: 268 mm, Höhe: 100 mm, Schutzklasse I, Schutzart: IP66.



Kristallglas seidenmatt		Lichtstrom (lm)	Lichtfarbe	1 St
Gehäusefarbe: Weiß, Systemleistung: 13 W, Schlagschutz: IK08.				
8433497	582055.002.1	620	840	250,40

Diffusor Kunststoff (Polycarbonat) opal

Gehäusefarbe: Weiß, Systemleistung: 13 W, Schlagschutz: IK08.

8433503	582056.002.1	500	840	219,80
-------------------------	--------------	-----	-----	---------------



Kristallglas seidenmatt

Gehäusefarbe: Anthrazit metallic, Systemleistung: 13 W, Schlagschutz: IK08.

8433499	582055.0031.1	620	840	250,40
-------------------------	---------------	-----	-----	---------------

Diffusor Kunststoff (Polycarbonat) opal

Gehäusefarbe: Anthrazit metallic, Systemleistung: 13 W, Schlagschutz: IK08.

8433507	582056.0031.1	500	840	219,80
-------------------------	---------------	-----	-----	---------------



Kristallglas seidenmatt

Gehäusefarbe: Silber metallic, Systemleistung: 13 W, Schlagschutz: IK08.

8433501	582055.004.1	620	840	250,40
-------------------------	--------------	-----	-----	---------------

Diffusor Kunststoff (Polycarbonat) opal

Gehäusefarbe: Silber metallic, Systemleistung: 13 W, Schlagschutz: IK08.

8433511	582056.004.1	500	840	219,80
-------------------------	--------------	-----	-----	---------------



Diffusor Kunststoff (Polycarbonat) opal

Mit integriertem HF-Bewegungsmelder und Dämmerungsschalter, Gehäusefarbe: Anthrazit metallic, Systemleistung: 13 W, Schlagschutz: IK10.

8433508	582056.0031.1.19	500	840	305,20
-------------------------	------------------	-----	-----	---------------



Diffusor Kunststoff (Polycarbonat) opal

Mit integriertem HF-Bewegungsmelder und Dämmerungsschalter, Gehäusefarbe: Silber metallic, Systemleistung: 13 W, Schlagschutz: IK10.

8433512	582056.004.1.19	500	840	305,20
-------------------------	-----------------	-----	-----	---------------

LED-Wandleuchte | Rounded® Midi

Energieeffizienzklasse: A+

Armatur und Gehäuse aus korrosionsbeständigem Aluminium-Druckguss, seewasserbeständig pulverbeschichtet, Halbschalenabdeckung mit Kugelkappe, schraubenlose Montage der Abdeckung über Bajonettverschluss, inkl. 1 Diebstahlsicherung, Befestigung außerhalb des gedichteten Bereiches mit Bohrungstoleranzausgleich, mit Membranventil zur Kondenswasser vermeiden, phasen-/abschnittsdimmbare (10-100%), mit Netzspannungs-LED-Modul, Netzanschluss 2×3×1,5 mm², Durchmesser: 268 mm, Höhe: 96 mm, Schutzklasse I, Schutzart: IP66.



Kristallglas seidenmatt		Lichtstrom (lm)	Lichtfarbe	1 St
Gehäusefarbe: Weiß, Systemleistung: 13 W, Schlagschutz: IK08.				
8433515	582057.002.1	400	840	245,60

ID.-Nr.	Type	Ausführung	EUR
---------	------	------------	-----

Diffusor Kunststoff (Polycarbonat) opal

Gehäusefarbe: Weiß, Systemleistung: 13 W, Schlagschutz: IK10.

8433521	582058.002.1	300	840	225,00
-------------------------	--------------	-----	-----	---------------

Kristallglas seidenmatt

Gehäusefarbe: Anthrazit metallic, Systemleistung: 13 W, Schlagschutz: IK08.

8433517	582057.0031.1	400	840	245,60
-------------------------	---------------	-----	-----	---------------

Diffusor Kunststoff (Polycarbonat) opal

Gehäusefarbe: Anthrazit metallic, Systemleistung: 13 W, Schlagschutz: IK10.

8433523	582058.0031.1	300	840	225,00
-------------------------	---------------	-----	-----	---------------

Kristallglas seidenmatt

Gehäusefarbe: Silber metallic, Systemleistung: 13 W, Schlagschutz: IK08.

8433519	582057.004.1	400	840	245,60
-------------------------	--------------	-----	-----	---------------

Diffusor Kunststoff (Polycarbonat) opal

Gehäusefarbe: Silber metallic, Systemleistung: 13 W, Schlagschutz: IK10.

8433525	582058.004.1	300	840	225,00
-------------------------	--------------	-----	-----	---------------

LED-Wandleuchte | Brick® EVO

Energieeffizienzklasse: A+

Lichtverteilung asymmetrisch, Gehäuse aus korrosionsbeständigem Aluminium-Druckguss, pulverbeschichtet, ESG-Abdeckung, Bohrloch-Toleranzausgleich, mit eingebautem Treiber, mit Anschlussklemme bis 1×3×1,5 mm², für Netzleitung max. 13 mm Durchmesser, Schutzklasse I, Schlagschutz: IK09, Schutzart: IP65.

Brick EVO Mini

Gehäusefarbe: Anthrazit metallic, Systemleistung LED: 4 W, Länge: 120 mm, Breite: 120 mm, Höhe: 24 mm.

		Lichtstrom (lm)	Lichtfarbe	1 St
4336175	581632.0031	55	830	198,70
4336177	581632.0031.1	55	840	198,70

Brick EVO Midi

Gehäusefarbe: Anthrazit metallic, Systemleistung LED: 10 W, Länge: 200 mm, Breite: 200 mm, Höhe: 24 mm.

4336179	581633.0031	190	830	279,50
4336181	581633.0031.1	190	840	279,50

Brick EVO Duo

Gehäusefarbe: Anthrazit metallic, Systemleistung LED: 10 W, Länge: 240 mm, Breite: 120 mm, Höhe: 24 mm.

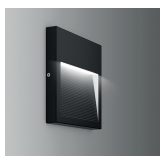
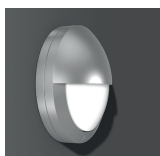
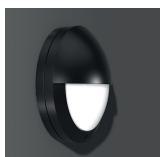
4336183	581634.0031	180	830	289,30
4336185	581634.0031.1	180	840	289,30

LED-Wandleuchte | HB 101

Energieeffizienzklasse: A+

Gehäuse Aluminium-Druckguss pulverbeschichtet, Diffusor Kunststoff (Polycarbonat) opal, mit Netzspannungs-LED-Modul, Lichtfarbe: 830, Länge: 110 mm, Breite: 103 mm, Höhe: 250 mm, Schutzklasse I, Schlagschutz: IK06, Schutzart: IP54.

Gehäusefarbe: Anthrazit metallic		Lichtstrom (lm)	Systemleistung (W)	1 St
4366634	611980.0031	690	19	129,70



ID.-Nr.	Type	Ausführung	EUR
---------	------	------------	-----

LED-Wandleuchte | HB 102

Energieeffizienzklasse: A+

Gehäuse Aluminium-Druckguss pulverbeschichtet, Spot schwenkbar, Betriebsgerät integriert, Lichtaustritt einseitig, Lichtfarbe: 830, Länge: 110 mm, Breite: 161 mm, Höhe: 55 mm, Schutzklasse I, Schlagschutz: IK06, Schutzart: IP54.

Gehäusefarbe: Anthrazit metallic		Lichtstrom (lm)	Systemleistung (W)	1 St
----------------------------------	--	-----------------	--------------------	------

4366631	611981.0031	270	6	149,70
-------------------------	-------------	-----	---	---------------



LED-Wandleuchte | HB 103

Energieeffizienzklasse: A+

Gehäuse Aluminium-Druckguss pulverbeschichtet, Diffusor Kunststoff (Polycarbonat) opal, Betriebsgerät integriert, Lichtaustritt zweiseitig, Lichtfarbe: 830, Länge: 220 mm, Breite: 130 mm, Höhe: 55 mm, Schutzklasse I, Schlagschutz: IK06, Schutzart: IP54.

Gehäusefarbe: Anthrazit metallic		Lichtstrom (lm)	Systemleistung (W)	1 St
----------------------------------	--	-----------------	--------------------	------

4346898	611982.0031	300	9	154,70
-------------------------	-------------	-----	---	---------------



LED-Wandleuchte | HB 104

Energieeffizienzklasse: A+

Gehäuse Aluminium-Druckguss pulverbeschichtet, Diffusor Kunststoff (Polycarbonat) opal, Betriebsgerät integriert, Lichtaustritt zweiseitig, Lichtfarbe: 830, Länge: 120 mm, Breite: 175 mm, Höhe: 40 mm, Schutzklasse I, Schlagschutz: IK06, Schutzart: IP54.

Gehäusefarbe: Anthrazit metallic		Lichtstrom (lm)	Systemleistung (W)	1 St
----------------------------------	--	-----------------	--------------------	------

4346899	611983.0031	290	9	134,60
-------------------------	-------------	-----	---	---------------



LED-Wandleuchte | HB 105

Energieeffizienzklasse: A+

Gehäuse Aluminium-Druckguss pulverbeschichtet, Abdeckung Glas, klar, Betriebsgerät integriert, Lichtaustritt einseitig, Lichtfarbe: 830, Länge: 80 mm, Breite: 66 mm, Höhe: 75 mm, Schutzklasse I, Schlagschutz: IK06, Schutzart: IP54.

Gehäusefarbe: Anthrazit metallic		Lichtstrom (lm)	Systemleistung (W)	1 St
----------------------------------	--	-----------------	--------------------	------

4346920	611984.0031	110	4	74,80
-------------------------	-------------	-----	---	--------------



LED-Wandleuchte | HB 106

Energieeffizienzklasse: A+

Gehäuse Aluminium-Druckguss pulverbeschichtet, Abdeckung Glas, klar, Betriebsgerät integriert, Lichtaustritt zweiseitig, Lichtfarbe: 830, Länge: 80 mm, Breite: 66 mm, Höhe: 141 mm, Schutzklasse I, Schlagschutz: IK06, Schutzart: IP54.

Gehäusefarbe: Anthrazit metallic		Lichtstrom (lm)	Systemleistung (W)	1 St
----------------------------------	--	-----------------	--------------------	------

4346921	611985.0031	220	6	98,60
-------------------------	-------------	-----	---	--------------



ID.-Nr.	Type	Ausführung	EUR
---------	------	------------	-----



Baureihe Skeo Circ MultiLC WD1

Energieeffizienzklasse: A++ bis A

LED-Decken- und Wandleuchte. Leuchtenkörper aus Aluminium-Druckguss, Abdeckung aus hochschlagzähem PMMA, opal. Gehäusefarbe: Anthrazit, ähnlich DB703 mit Metalleffekt, Ausstrahlungswinkel: Direkt, symmetrisch breitstrahlend, Durchmesser: 265 mm, Höhe: 75 mm, Spannung: 230 V~, Schutzart: IP65.



Mit elektronischem Betriebsgerät, schaltbar		Lichtstrom (lm)	Farbtemperatur (K)	1 St
8433208	7112840	1000	4000	230,80

Mit elektronischem Betriebsgerät, schaltbar

Mit integriertem HF-Bewegungssensor.

8433212	7113040	1000	4000	305,80
-------------------------	---------	------	------	---------------

Baureihe Skeo Circ MultiLC WD2

Energieeffizienzklasse: A++ bis A

LED-Decken- und Wandleuchte. Leuchtenkörper aus Aluminium-Druckguss, Abdeckung aus hochschlagzähem PMMA, opal. Gehäusefarbe: Anthrazit, ähnlich DB703 mit Metalleffekt, Ausstrahlungswinkel: Direkt, symmetrisch breitstrahlend, Durchmesser: 350 mm, Höhe: 83 mm, Spannung: 230 V~, Schutzart: IP65.



Mit elektronischem Betriebsgerät, schaltbar		Lichtstrom (lm)	Farbtemperatur (K)	1 St
8433210	7112940	1600	4000	310,20

Mit elektronischem Betriebsgerät, schaltbar

Mit integriertem HF-Bewegungssensor.

8433213	7113140	1600	4000	385,20
-------------------------	---------	------	------	---------------

LED-Decken- und Wandleuchten



ZUMTOBEL

Tom

LED-Wandleuchte, Steckklemme für Kabel bis zu 2,5 mm², Gehäuse aus ABS, Diffusor aus Polycarbonat, Ausstrahlungswinkel: 120°, Durchmesser: 300 mm, Höhe: 89,5 mm, Schutzart: IP66.



Gehäusefarbe: Weiß		Lichtstrom (lm)	Farbtemperatur (K)	1 St
5684324	TOM-LED-300-1200-840-WH	1200	4000	61,00

Gehäusefarbe: Schwarz



5684325	TOM-LED-300-1200-840-BLK	1200	4000	61,00
-------------------------	--------------------------	------	------	--------------

ID.-Nr.	Type	Ausführung	EUR
---------	------	------------	-----

Tom Vario

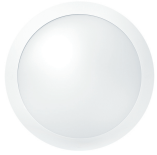
LED-Wandleuchte, umschaltbare Lichtfarbe 3000 K bzw. 4000 K, Push-Anschlussklemme für Kabel bis zu 2,5 mm², Gehäuse Polycarbonat, Diffusor opal Polycarbonat, Durchmesser: 300 mm, Höhe: 91 mm, Schutzart: IP66.

Lichtstrom (lm)

1 St

Gehäusefarbe: Weiß

5811183	TOM-VARIO-LED-300-1200-830/40-WH	1200	61,00
5810929	TOM-VARIO-LED-300-2000-830/40-WH	2000	92,00



Lena Vario

LED-Wandleuchte, Farbtemperatur 3000 K, 3500 K und 4000 K wählbar, Twist-&-Lock-Mechanismus, Stockklemme für Kabel bis zu 2,5 mm², Rückplatte: Stahl weiß lackiert, Diffusor opal PMMA, Schutzart: IP44.

Lichtstrom (lm)

1 St

Gehäusefarbe: Weiß

Durchmesser: 350 mm, Höhe: 108 mm.

5713140	LENA-VARIO-LED-320-1400-830/35/40	1400	56,00
-------------------------	-----------------------------------	------	--------------

Gehäusefarbe: Weiß

Durchmesser: 410 mm, Höhe: 115 mm.

5713142	LENA-VARIO-LED-380-1900-830/35/40	1900	77,00
5713144	LENA-VARIO-LED-380-2500-830/35/40	2500	98,00



Außenstrahler



LUXOMAT® FL2N-LED-230

Energieeffizienzklasse: A

Schwenkbarer LED-Strahler mit Bewegungsmelder, robustes Gehäuse aus Aluminium-Druckguss, PIR-Melder mit Unterkriechschutz, Erfassungsbereich: 230°, Reichweite max.: 20 m quer, Anschlussmöglichkeit weiterer Leuchten, Schaltleistung: 2300 W, fernbedienbar mit IR-RC oder IR-Adapter für Smartphones, Leistung: 26 W, Länge: 220 mm, Breite: 190 mm, Höhe: 250 mm, Schutzart: IP44.

Lichtstrom (lm)

Farbtemperatur (K)

1 St

Gehäusefarbe: Weiß

4303327	FL2N-LED-230-WS	2100	4000	261,17
-------------------------	-----------------	------	------	---------------



Gehäusefarbe: Schwarz

4303326	FL2N-LED-230-SW	2100	4000	261,17
-------------------------	-----------------	------	------	---------------



ID.-Nr.	Type	Ausführung	EUR
---------	------	------------	-----

LUXOMAT® FL2N-LED

Energieeffizienzklasse: A

Schwenkbarer LED-Strahler, robustes Gehäuse aus Aluminium-Druckguss, Leistung: 26 W, Länge: 220 mm, Breite: 190 mm, Höhe: 250 mm, Schutzart: IP44.



Gehäusefarbe: Weiß		Lichtstrom (lm)	Farbtemperatur (K)	1 St
4303329	FL2N-LED-WS	2100	4000	217,45

Gehäusefarbe: Schwarz

4303328	FL2N-LED-SW	2100	4000	217,45
-------------------------	-------------	------	------	---------------

ESYLUX®

OFL Basic LED

Energieeffizienzklasse: A++ bis A

LED-Strahler, Gehäuse: Aluminium und UV-stabilisierter Kunststoff, Spannung: 230 V, Schutzart: IP65.



Gehäusefarbe: Weiß		Lichtstrom (lm)	Farbtemperatur (K)	1 St
4349953	BASIC-OFL-TR-1000-830-WH	1000	3000	30,00
4349965	BASIC-OFL-TR-1000-840-WH	1000	4000	30,00
4349957	BASIC-OFL-TR-3000-830-WH	3000	3000	60,00
4349946	BASIC-OFL-TR-3000-840-WH	3000	4000	60,00
4349961	BASIC-OFL-TR-5000-830-WH	5000	3000	86,00
4349949	BASIC-OFL-TR-5000-840-WH	5000	4000	86,00

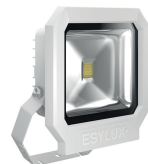
Gehäusefarbe: Schwarz

4349954	BASIC-OFL-TR-1000-830-BK	1000	3000	30,00
4349966	BASIC-OFL-TR-1000-840-BK	1000	4000	30,00
4349958	BASIC-OFL-TR-3000-830-BK	3000	3000	60,00
4349945	BASIC-OFL-TR-3000-840-BK	3000	4000	60,00
4349962	BASIC-OFL-TR-5000-830-BK	5000	3000	86,00
4349950	BASIC-OFL-TR-5000-840-BK	5000	4000	86,00

OFL SUN LED

Energieeffizienzklasse: A++ bis A

LED-Strahler, Gehäuse: Aluminium und UV-stabilisierter Kunststoff, Spannung: 230 V, Schutzart: IP65.



Gehäusefarbe: Weiß		Lichtstrom (lm)	Farbtemperatur (K)	1 St
4307906	SUN-OFL-TR-1000-830-WH	950	3000	60,00
4307908	SUN-OFL-TR-1000-850-WH	1020	5000	60,00
4307910	SUN-OFL-TR-3400-830-WH	3370	3000	146,00
4307912	SUN-OFL-TR-3700-850-WH	3650	5000	146,00
4307914	SUN-OFL-TR-5400-830-WH	5400	3000	180,00
4307916	SUN-OFL-TR-5600-850-WH	5630	5000	180,00

Gehäusefarbe: Schwarz

4307907	SUN-OFL-TR-1000-830-BK	950	3000	60,00
4307909	SUN-OFL-TR-1000-850-BK	1020	5000	60,00
4307911	SUN-OFL-TR-3400-830-BK	3370	3000	146,00
4307913	SUN-OFL-TR-3700-850-BK	3650	5000	146,00
4307915	SUN-OFL-TR-5400-830-BK	5400	3000	180,00
4307917	SUN-OFL-TR-5600-850-BK	5630	5000	180,00

ID.-Nr.	Type	Ausführung	EUR
---------	------	------------	-----

AFL Basic LED

Energieeffizienzklasse: A++ bis A

LED-Strahler mit integriertem Bewegungsmelder, Gehäuse: Aluminium und UV-stabilisierter Kunststoff, Erfassungsbereich: 120°, empfohlene Montagehöhe von 2,5 m, Lichtwert ca.: 3-2000 Lux, Spannung: 230 V, Schutzart: IP65.



Gehäusefarbe: Weiß		Lichtstrom (lm)	Farbtemperatur (K)	1 St
4349955	BASIC-AFL-TR-1000-830-MD-WH	1000	3000	43,00
4349967	BASIC-AFL-TR-1000-840-MD-WH	1000	4000	43,00
4349959	BASIC-AFL-TR-3000-830-MD-WH	3000	3000	75,00
4349947	BASIC-AFL-TR-3000-840-MD-WH	3000	4000	75,00
4349963	BASIC-AFL-TR-5000-830-MD-WH	5000	3000	105,00
4349951	BASIC-AFL-TR-5000-840-MD-WH	5000	4000	105,00

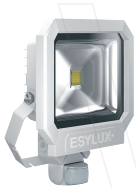
Gehäusefarbe: Schwarz

4349956	BASIC-AFL-TR-1000-830-MD-BK	1000	3000	43,00
4349968	BASIC-AFL-TR-1000-840-MD-BK	1000	4000	43,00
4349960	BASIC-AFL-TR-3000-830-MD-BK	3000	3000	75,00
4349948	BASIC-AFL-TR-3000-840-MD-BK	3000	4000	75,00
4349964	BASIC-AFL-TR-5000-830-MD-BK	5000	3000	105,00
4349952	BASIC-AFL-TR-5000-840-MD-BK	5000	4000	105,00

AFL SUN LED

Energieeffizienzklasse: A++ bis A

LED-Strahler mit integriertem Bewegungsmelder, Gehäuse: Aluminium und UV-stabilisierter Kunststoff, Erfassungsbereich: 160°, Reichweite bis zu 12 m bei einer Montagehöhe von 2,5 m, Lichtwert ca.: 3-1000 Lux, Spannung: 230 V, Schutzart: IP65.



Gehäusefarbe: Weiß		Lichtstrom (lm)	Farbtemperatur (K)	1 St
4347127	SUN-AFL-TR-1000-830-MD-WH	950	3000	78,00
4347129	SUN-AFL-TR-1000-850-MD-WH	1020	5000	78,00
4347131	SUN-AFL-TR-3400-830-MD-WH	3370	3000	169,00
4347133	SUN-AFL-TR-3700-850-MD-WH	3650	5000	169,00
4347135	SUN-AFL-TR-5400-830-MD-WH	5400	3000	203,00
4347137	SUN-AFL-TR-5600-850-MD-WH	5630	5000	203,00

Gehäusefarbe: Schwarz

4347128	SUN-AFL-TR-1000-830-MD-BK	950	3000	78,00
4347130	SUN-AFL-TR-1000-850-MD-BK	1020	5000	78,00
4347132	SUN-AFL-TR-3400-830-MD-BK	3370	3000	169,00
4347134	SUN-AFL-TR-3700-850-MD-BK	3650	5000	169,00
4347136	SUN-AFL-TR-5400-830-MD-BK	5400	3000	203,00
4347138	SUN-AFL-TR-5600-850-MD-BK	5630	5000	203,00

Außenstrahler, Zubehör

Wandausleger

Für OFL-/AFL-SUN.

Farbe

1 St

Länge: 700 mm, Breite: 40 mm, Höhe: 40 mm.

4347140	FL-WALL-ARM-700-BK	schwarz	66,00
4347139	FL-WALL-ARM-700-WH	weiß	66,00



4347139

ID.-Nr.	Type	Ausführung	EUR
---------	------	------------	-----

Außenstrahler



SMART [PRO] 2.0

LED Strahler, 1-Modul, Gehäuse zur passiven Kühlung aus kupferfreiem Aluminiumdruckguss, pulverbeschichtet, Stahlbügel pulverbeschichtet mit Goniometer, transmissionstarkes 4 mm ESG-Weißglas gehärtet, Leistung: 165 W, Spannung: 220-240 V, Breite: 220 mm, Höhe: 460 mm, Tiefe: 98 mm, Schutzart: IP66.



		Lichtstrom (lm)	Farbtemperatur (K)	1 St
Symmetrisch streuend				
ON/OFF 1-10 V.				
7430405	GWP2174AS	20000	4000	621,00



Asymmetrisch streuend				
ON/OFF 1-10 V.				
7430406	GWP2174CS	20000	4000	621,00

SMART [PRO] 2.0

LED Strahler, 2-Modul, Gehäuse zur passiven Kühlung aus kupferfreiem Aluminiumdruckguss, pulverbeschichtet, Stahlbügel pulverbeschichtet mit Goniometer, transmissionstarkes 4 mm ESG-Weißglas gehärtet, Leistung: 330 W, Spannung: 220-240 V, Breite: 495 mm, Höhe: 439 mm, Tiefe: 208 mm, Schutzart: IP66.



		Lichtstrom (lm)	Farbtemperatur (K)	1 St
Symmetrisch streuend				
ON/OFF 1-10 V.				
7430407	GWP2274AS	40000	4000	1.140,00



Asymmetrisch streuend				
ON/OFF 1-10 V.				
7430408	GWP2274CS	39000	4000	1.140,00

SMART [PRO] 2.0

LED Strahler, 2-Modul, Gehäuse zur passiven Kühlung aus kupferfreiem Aluminiumdruckguss, pulverbeschichtet, Stahlbügel pulverbeschichtet mit Goniometer, transmissionstarkes 4 mm ESG-Weißglas gehärtet, Leistung: 660 W, Spannung: 220-240 V, Breite: 495 mm, Höhe: 545 mm, Tiefe: 207 mm, Schutzart: IP66.



		Lichtstrom (lm)	Farbtemperatur (K)	1 St
Symmetrisch streuend				
ON/OFF 1-10 V.				
2137971	GWP2474AS	79000	4000	1.550,00



Asymmetrisch streuend				
ON/OFF 1-10 V.				
7430409	GWP2474CS	77000	4000	1.550,00

ID.-Nr.	Type	Ausführung	EUR
---------	------	------------	-----

Spannungsversorgung

Für SMART [PRO] 2.0 4-Modul, 1-10 V, Spannung: 220-240 V, Breite: 420 mm, Höhe: 332 mm, Tiefe: 70 mm, Schutzart: IP66.

1 St

2137970	GWP2901		1.040,00
-------------------------	---------	--	-----------------



ELIA FL S2

LED-Scheinwerfer mit Bügel, Gehäuse: Aluminiumdruckguss pulverbeschichtet schwarz, Leistung: 50 W, Spannung: 100-240 V, Länge: 314 mm, Breite: 240 mm, Tiefe: 63 mm, Schutzart: IP66.

Optic: Asymmetrisch		Lichtstrom (lm)	Farbtemperatur (K)	1 St
2248106	GWF1100GC840	6600	4000	191,00



Optic: 30°

2248107	GWF1100GF840	6600	4000	191,00
-------------------------	--------------	------	------	---------------



Optic: 60°

2248108	GWF1100GH840	6600	4000	191,00
-------------------------	--------------	------	------	---------------



ELIA FL M2

LED-Scheinwerfer mit Bügel, Gehäuse: Aluminiumdruckguss pulverbeschichtet schwarz, Leistung: 100 W, Spannung: 100-240 V, Länge: 418 mm, Breite: 330 mm, Tiefe: 77 mm, Schutzart: IP66.

Optic: Asymmetrisch		Lichtstrom (lm)	Farbtemperatur (K)	1 St
2248109	GWF1100MC840	13000	4000	268,00



Optic: 30°

2248110	GWF1100MF840	13400	4000	268,00
-------------------------	--------------	-------	------	---------------



Optic: 60°

2248111	GWF1100MH840	13400	4000	268,00
-------------------------	--------------	-------	------	---------------



ID.-Nr.	Type	Ausführung	EUR
---------	------	------------	-----

ELIA FL L2

LED-Scheinwerfer mit Bügel, Gehäuse: Aluminiumdruckguss pulverbeschichtet schwarz, Leistung: 150 W, Spannung: 100-240 V, Länge: 451 mm, Breite: 330 mm, Tiefe: 77 mm, Schutzart: IP66.

Optic: Asymmetrisch		Lichtstrom (lm)	Farbtemperatur (K)	1 St
2248112	GWF1100QC840	19600	4000	330,00

Optic: 30°

2248113	GWF1100QF840	19900	4000	330,00
-------------------------	--------------	-------	------	---------------

Optic: 60°

2248114	GWF1100QH840	20400	4000	331,00
-------------------------	--------------	-------	------	---------------

ELIA FL XL2

LED-Scheinwerfer mit Bügel, Gehäuse: Aluminiumdruckguss pulverbeschichtet schwarz, Leistung: 200 W, Spannung: 100-240 V, Länge: 494 mm, Breite: 395 mm, Tiefe: 87 mm, Schutzart: IP66.

Optic: Asymmetrisch		Lichtstrom (lm)	Farbtemperatur (K)	1 St
2248115	GWF1100VC840	2600	4000	416,00

Optic: 30°

2248116	GWF1100VF840	26600	4000	416,00
-------------------------	--------------	-------	------	---------------

Optic: 60°

2248117	GWF1100VH840	27100	4000	416,00
-------------------------	--------------	-------	------	---------------

LED Außenleuchten



Floodlight LED

Energieeffizienzklasse: A++ bis A

LED-Flutlichtstrahler mit Sicherheitsglas, Ausstrahlungswinkel: 100°x100°, Spannung: 220-240 V, Schutzart: IP65.

Gehäusefarbe: Schwarz		Lichtstrom (lm)	Farbtemperatur (K)	1 St
-----------------------	--	-----------------	--------------------	------

Leistung: 10 W, Länge: 125 mm, Breite: 115 mm, Höhe: 39 mm.

5677308	FLOOD-LED10W/3000K-BK100DEG-IP 65LEDV	1050	3000	21,00
5677310	FLOOD-LED10W/4000K-BK100DEG-IP 65LEDV	1100	4000	21,00





ID.-Nr.	Type	Ausführung	EUR
---------	------	------------	-----

Gehäusefarbe: Weiß

Leistung: 10 W, Länge: 125 mm, Breite: 115 mm, Höhe: 39 mm.

5677309	FLOOD-LED10W/3000K-WT100DEG-IP 1050 65LEDV	3000	21,00
5677311	FLOOD-LED10W/4000K-WT100DEG-IP 1100 65LEDV	4000	21,00



Gehäusefarbe: Schwarz

Leistung: 20 W, Länge: 130 mm, Breite: 140 mm, Höhe: 41 mm.

5677317	FLOOD-LED20W/3000K-BK100DEG-IP 2100 65LEDV	3000	25,00
5677320	FLOOD-LED20W/4000K-BK100DEG-IP 2200 65LEDV	4000	25,00



Gehäusefarbe: Weiß

Leistung: 20 W, Länge: 130 mm, Breite: 140 mm, Höhe: 41 mm.

5677316	FLOOD-LED20W/3000K-WT100DEG-IP 2100 65LEDV	3000	25,00
5677318	FLOOD-LED20W/4000K-WT100DEG-IP 2200 65LEDV	4000	25,00



Gehäusefarbe: Schwarz

Leistung: 30 W, Länge: 140 mm, Breite: 150 mm, Höhe: 42 mm.

6437114	FLOOD-LED-30W/3000K-BK-100DEG-I P65	3000	39,00
6437116	FLOOD-LED-30W/4000K-BK-100DEG-I P65	4000	39,00
6437118	FLOOD-LED-30W/6500K-BK-100DEG-I P65	6500	39,00



Gehäusefarbe: Weiß

Leistung: 30 W, Länge: 140 mm, Breite: 150 mm, Höhe: 42 mm.

6437115	FLOOD-LED-30W/3000K-WT-100DEG-I P65	3000	39,00
6437117	FLOOD-LED-30W/4000K-WT-100DEG-I P65	4000	39,00
6437119	FLOOD-LED-30W/6500K-WT-100DEG-I P65	6500	39,00



Gehäusefarbe: Schwarz

Leistung: 50 W, Länge: 155 mm, Breite: 180 mm, Höhe: 46 mm.

5677326	FLOOD-LED50W/3000K-BK100DEG-IP 5250 65LEDV	3000	49,00
7168514	FLOOD-LED-50W/4000K-BK-100DEG-I P65	4000	49,00



Gehäusefarbe: Weiß

Leistung: 50 W, Länge: 155 mm, Breite: 180 mm, Höhe: 46 mm.

5677325	FLOOD-LED50W/3000K-WT100DEG-IP 5250 65LEDV	3000	49,00
5677323	FLOOD-LED50W/4000K-WT100DEG-IP 5500 65LEDV	4000	49,00



Gehäusefarbe: Schwarz

Leistung: 70 W, Länge: 250 mm, Breite: 240 mm, Höhe: 70 mm.

6437120	FLOOD-LED-70W/3000K-BK-100DEG-I P65	3000	154,00
6437121	FLOOD-LED-70W/4000K-BK-100DEG-I P65	4000	154,00
6437122	FLOOD-LED-70W/6500K-BK-100DEG-I P65	6500	154,00



ID.-Nr.	Type	Ausführung	EUR
---------	------	------------	-----

Gehäusefarbe: Schwarz

Leistung: 90 W, Länge: 250 mm, Breite: 240 mm, Höhe: 70 mm.

6437123	FLOOD-LED-90W/3000K-BK-100DEG-I P65	9400 3000	176,00
5677328	FLOOD-LED90W/4000K-BK100DEG-IP 65LEDV	10000 4000	176,00

Gehäusefarbe: Schwarz

Leistung: 135 W, Länge: 300 mm, Breite: 270 mm, Höhe: 76 mm.

6437112	FLOOD-LED-135W/3000K-BK-100DEG- IP65	14100 3000	274,00
5677313	FLOOD-LED135W/4000K-BK100DEG-I P65LEDV	15000 4000	274,00

Gehäusefarbe: Schwarz

Leistung: 180 W, Länge: 340 mm, Breite: 310 mm, Höhe: 81 mm.

6437113	FLOOD-LED-180W/3000K-BK-100DEG- IP65	18900 3000	316,00
-------------------------	---	------------	---------------

Floodlight LED

Energieeffizienzklasse: A++ bis A

LED-Flutlichtstrahler, Gehäuse aus Aluminium, asymmetrisch strahlend, Ausstrahlungswinkel: 55°×110°, Spannung: 220-240 V, Schutzart: IP66.

Lichtstrom (lm) Farbtemperatur (K) 1 St

Gehäusefarbe: Schwarz

Leistung: 50 W, Länge: 314 mm, Breite: 240 mm, Höhe: 63 mm.

6437105	FL-PFM-50W/3000K-ASYM-55X110-BK	5800 3000	238,00
6437107	FL-PFM-50W/4000K-ASYM-55X110-BK	6300 4000	238,00

Gehäusefarbe: Schwarz

Leistung: 100 W, Länge: 418 mm, Breite: 330 mm, Höhe: 77 mm.

6437083	FL-PFM-100W/3000K-ASYM-55X110-B K	11900 3000	296,00
6437085	FL-PFM-100W/4000K-ASYM-55X110-B K	12900 4000	296,00

Gehäusefarbe: Schwarz

Leistung: 150 W, Länge: 451 mm, Breite: 330 mm, Höhe: 77 mm.

6437087	FL-PFM-150W/3000K-ASYM-55X110-B K	18400 3000	451,00
6437090	FL-PFM-150W/4000K-ASYM-55X110-B K	19900 4000	451,00

Gehäusefarbe: Schwarz

Leistung: 200 W, Länge: 494 mm, Breite: 395 mm, Höhe: 87 mm.

6437093	FL-PFM-200W/3000K-ASYM-55X110-B K	24400 3000	596,00
6437096	FL-PFM-200W/4000K-ASYM-55X110-B K	26400 4000	596,00

Gehäusefarbe: Schwarz

Leistung: 290 W, Länge: 567 mm, Breite: 465 mm, Höhe: 97 mm.

6437099	FL-PFM-290W/3000K-ASYM-55X110-B K	35600 3000	850,00
6437102	FL-PFM-290W/4000K-ASYM-55X110-B K	38500 4000	850,00



ID.-Nr.	Type	Ausführung	EUR
---------	------	------------	-----

Floodlight LED

Energieeffizienzklasse: A++ bis A

LED-Flutlichtstrahler, Gehäuse aus Aluminium, asymmetrisch strahlend, Ausstrahlungswinkel: 45°x140°, Spannung: 220-240 V, Schutzart: IP66.



		Lichtstrom (lm)	Farbtemperatur (K)	1 St
--	--	-----------------	--------------------	------

Gehäusefarbe: Schwarz

Leistung: 50 W, Länge: 314 mm, Breite: 240 mm, Höhe: 63 mm.

6437104	FL-PFM-50W/3000K-ASYM-45X140-BK	5700	3000	238,00
6437106	FL-PFM-50W/4000K-ASYM-45X140-BK	6200	4000	238,00



Gehäusefarbe: Schwarz

Leistung: 100 W, Länge: 418 mm, Breite: 330 mm, Höhe: 77 mm.

6437082	FL-PFM-100W/3000K-ASYM-45X140-BK	11800	3000	296,00
6437084	FL-PFM-100W/4000K-ASYM-45X140-BK	12800	4000	296,00



Gehäusefarbe: Schwarz

Leistung: 150 W, Länge: 451 mm, Breite: 330 mm, Höhe: 77 mm.

6437086	FL-PFM-150W/3000K-ASYM-45X140-BK	18300	3000	451,00
6437089	FL-PFM-150W/4000K-ASYM-45X140-BK	19800	4000	451,00



Gehäusefarbe: Schwarz

Leistung: 200 W, Länge: 494 mm, Breite: 395 mm, Höhe: 87 mm.

6437092	FL-PFM-200W/3000K-ASYM-45X140-BK	24200	3000	596,00
6437095	FL-PFM-200W/4000K-ASYM-45X140-BK	26200	4000	596,00



Gehäusefarbe: Schwarz

Leistung: 290 W, Länge: 567 mm, Breite: 465 mm, Höhe: 97 mm.

6437098	FL-PFM-290W/3000K-ASYM-45X140-BK	35300	3000	850,00
6437101	FL-PFM-290W/4000K-ASYM-45X140-BK	38200	4000	850,00

Floodlight LED

Energieeffizienzklasse: A++ bis A

LED-Flutlichtstrahler, Gehäuse aus Aluminium, rotationssymmetrisch strahlend, Ausstrahlungswinkel: 30°, Spannung: 220-240 V, Schutzart: IP66.



		Lichtstrom (lm)	Farbtemperatur (K)	1 St
--	--	-----------------	--------------------	------

Gehäusefarbe: Schwarz

Leistung: 150 W, Länge: 451 mm, Breite: 330 mm, Höhe: 77 mm.

6437088	FL-PFM-150W/3000K-SYM-R30-BK	18700	3000	451,00
6437091	FL-PFM-150W/4000K-SYM-R30-BK	20200	4000	451,00



Gehäusefarbe: Schwarz

Leistung: 200 W, Länge: 494 mm, Breite: 395 mm, Höhe: 87 mm.

6437094	FL-PFM-200W/3000K-SYM-R30-BK	24800	3000	596,00
6437097	FL-PFM-200W/4000K-SYM-R30-BK	26800	4000	596,00



Gehäusefarbe: Schwarz

Leistung: 290 W, Länge: 567 mm, Breite: 465 mm, Höhe: 97 mm.

6437100	FL-PFM-290W/3000K-SYM-R30-BK	26200	3000	850,00
6437103	FL-PFM-290W/4000K-SYM-R30-BK	39100	4000	850,00

ID.-Nr.	Type	Ausführung	EUR
---------	------	------------	-----

FLOODLIGHT SENSOR

Energieeffizienzklasse: A++ bis A

LED-Flutlichtstrahler mit PIR-Bewegungs- und Tageslichtsensor, Abdeckung aus gehärtetem Glas, Ausstrahlungswinkel: 100°×100°, Spannung: 220-240 V, Schutzart: IP65.

		Lichtstrom (lm)	Farbtemperatur (K)	1 St
--	--	-----------------	--------------------	------

Gehäusefarbe: Schwarz

Leistung: 20 W, Länge: 223,5 mm, Breite: 167 mm, Höhe: 104 mm.

6211539	FLOODLIGHT-SEN-SOR-20-20W-3000K-IP65-BK-S	2200	3000	43,50
6211540	FLOODLIGHT-SEN-SOR-20-20W-4000K-IP65-BK-S	2200	4000	43,50

Gehäusefarbe: Schwarz

Leistung: 50 W, Länge: 251 mm, Breite: 216 mm, Höhe: 122 mm.

6211541	FLOODLIGHT-SEN-SOR-50-50W-3000K-IP65-BK-S	5500	3000	88,00
6211542	FLOODLIGHT-SEN-SOR-50-50W-4000K-IP65-BK-S	5500	4000	88,00

FLOODLIGHT PHOTOCELL SENSOR

Energieeffizienzklasse: A++ bis A

LED-Flutlicht mit symmetrischer Lichtverteilung (100°×100°), automatisches Ein- und Ausschalten abhängig vom verfügbaren Tageslicht dank Photozellen-Tageslichtsensor, Gehäuse aus Aluminium, matte Abdeckung aus gehärtetem Glas, angeschrägter (30°) Montagebügel mit Rotationsbereich von bis zu 180°, Spannung: 220-240 V, Schutzart: IP65.

		Lichtstrom (lm)	Farbtemperatur (K)	1 St
--	--	-----------------	--------------------	------

Leistung: 70 W, Länge: 250 mm, Breite: 240 mm, Höhe: 78 mm.

6437110	FLOOD-70W/4000K-BK-100DEG-SL-IP65	7700	4000	192,00
-------------------------	-----------------------------------	------	------	---------------

Leistung: 90 W, Länge: 250 mm, Breite: 240 mm, Höhe: 78 mm.

6437111	FLOOD-90W/4000K-BK-100DEG-SL-IP65	10000	4000	230,00
-------------------------	-----------------------------------	-------	------	---------------

Leistung: 135 W, Länge: 300 mm, Breite: 270 mm, Höhe: 76 mm.

6437108	FLOOD-135W/4000K-BK-100DEG-SL-IP65	15000	4000	338,00
-------------------------	------------------------------------	-------	------	---------------

Leistung: 180 W, Länge: 340 mm, Breite: 310 mm, Höhe: 81 mm.

6437109	FLOOD-180W/4000K-BK-100DEG-SL-IP65	20000	4000	390,00
-------------------------	------------------------------------	-------	------	---------------



ID.-Nr.	Type	Ausführung	EUR
---------	------	------------	-----



Expolux

Energieeffizienzklasse: A++ bis A

Hochleistungs-LED Modul, Aluminium-Druckguss, Polyesterpulver beschichtet, Abdeckscheibe aus UV-beständigem Polycarbonat, Neigungsbereich: 180°, inkl. Betriebsgerät (AC/DC), Leistung: 1×18 W, Länge: 443 mm, Breite: 240 mm, Höhe: 40 mm, Schutzart: IP65.



Schilderleuchte	Lichtstrom (lm)	Gehäusefarbe	1 St
1× LED Modul 18 W, Farbtemperatur: 3000 K, Halbstreuwinkel C 0-180: 15°, C 90-270: 41°.			
4533616 8990756000	1482	Silber	435,00

Schilderleuchte

1× LED Modul 18 W, Farbtemperatur: 4000 K, Halbstreuwinkel C 0-180: 15°, C 90-270: 41°.

4533617 8990755000	1556	Silber	435,00
------------------------------------	------	--------	---------------

Außenstrahler

LED-Scheinwerfer Mini

Energieeffizienzklasse: A++ bis A

Aluminium-Druckguss, achsensymmetrischer Aluminiumreflektor hochglänzend, Sicherheitsglas, Neigungsbereich: 100°, inkl. Betriebsgerät, Leistung: 1×41 W, Breite: 210 mm, Höhe: 260 mm, Schutzart: IP65.



Unbeschichtet	Systemleistung (W) (W)	Farbtemperatur (K)	1 St
4506840 8540096050	41	3000	254,00
4777498 8540095050	41	4000	254,00

LED-Scheinwerfer Maxi

Energieeffizienzklasse: A++ bis A

Breitstrahlend mit Hochleistungs-LED-Modul, Aluminium-Druckguss, achsensymmetrischer Aluminiumreflektor hochglänzend, Sicherheitsglas, Neigungsbereich: 100°, inkl. Betriebsgerät, Breite: 310 mm, Höhe: 240 mm, Schutzart: IP55.



Unbeschichtet	Lampenleistung (W)	Farbtemperatur (K)	1 St
4473713 8541095050	54	4000	344,00
4472963 8541096050	54	3000	344,00

Superlight LED 1

Energieeffizienzklasse: A++ bis A

LED-Scheinwerfer, Aluminium-Druckguss, hocheffizienter Reflektor, temperaturwechselständiges Sicherheitsglas, Neigungsbereich: 180°, inkl. Betriebsgerät, Leistung: 26 W, Farbtemperatur: 3000 K, Höhe: 268 mm, Breite: 184 mm, Tiefe: 70 mm, Schutzart: IP67.



Rotationssymmetrisch engstrahlend	Lichtstrom (lm)	Gehäusefarbe	1 St
Halbstreuwinkel: 16°			
4366859 8885056010	2512	Silber	409,00



ID.-Nr.	Type	Ausführung	EUR
---------	------	------------	-----

Asymmetrisch strahlend

Hauptlichtwinkel: 45°.

4366962	8885056040	2167	Silber	389,00
-------------------------	------------	------	--------	---------------

Breitstrahlend

Halbstreuwinkel C0-180: 92°, C90-270: 108°.

4366961	8885056050	2648	Silber	389,00
-------------------------	------------	------	--------	---------------

Superlight LED 3

Energieeffizienzklasse: A++ bis A

LED-Scheinwerfer mit 2x Hochleistungs-LED-Modulen, Aluminium-Druckguss, hocheffizienter Reflektor, temperaturwechselständiges Sicherheitsglas, Neigungsbereich: 205°, inkl. Betriebsgerät, Leistung: 2x 45 W, Farbtemperatur: 3000 K, Höhe: 370 mm, Breite: 280 mm, Tiefe: 74 mm, Schutzart: IP67.

Rotationssymmetrisch engstrahlend	Lichtstrom (lm)	Gehäusefarbe	1 St
-----------------------------------	-----------------	--------------	------

Halbstreuwinkel: 16°.

4366965	8887056010	8212	Silber	660,00
-------------------------	------------	------	--------	---------------

Asymmetrisch strahlend

Hauptlichtwinkel: 45°.

4366897	8887056040	7082	Silber	590,00
-------------------------	------------	------	--------	---------------

Breitstrahlend

Halbstreuwinkel C0-180: 92°, C90-270: 105°.

4366966	8887056050	9098	Silber	640,00
-------------------------	------------	------	--------	---------------

Superlight LED 2

Energieeffizienzklasse: A++ bis A

LED-Scheinwerfer, Aluminium-Druckguss, hocheffizienter Reflektor, temperaturwechselständiges Sicherheitsglas, Neigungsbereich: 180°, inkl. Betriebsgerät, Leistung: 40 W, Farbtemperatur: 3000 K, Höhe: 300 mm, Breite: 214 mm, Tiefe: 70 mm, Schutzart: IP67.

Rotationssymmetrisch engstrahlend	Lichtstrom (lm)	Gehäusefarbe	1 St
-----------------------------------	-----------------	--------------	------

Halbstreuwinkel: 16°.

4366963	8886056010	3564	Silbergrau	424,00
-------------------------	------------	------	------------	---------------

Asymmetrisch strahlend

Hauptlichtwinkel: 45°.

4366964	8886056040	3040	Silber	409,00
-------------------------	------------	------	--------	---------------



ID.-Nr.	Type	Ausführung	EUR
---------	------	------------	-----

Breitstrahlend

Halbstreuwinkel C0-180: 92°, C90-270: 102°.

4366953	8886056050	3772	Silber	409,00
-------------------------	------------	------	--------	---------------



Superlight LED 3+

Energieeffizienzklasse: A++ bis A

LED-Scheinwerfer mit 4x Hochleistungs-LED-Modulen, Aluminium-Druckguss, hocheffizienter Reflektor, temperaturwechselständiges Sicherheitsglas, Neigungsbereich: 118°, inkl. DALI dimmbares Betriebsgerät, Leistung: 4x 39 W, Höhe: 331 mm, Breite: 280 mm, Tiefe: 160 mm, Schutzart: IP65.

Rotationssymmetrisch engstrahlend

Lichtstrom (lm) Gehäusefarbe 1 St

Farbtemperatur: 3000 K, Halbstreuwinkel: 16°.

5677506	8888056110	15782	Silber	1.235,00
-------------------------	------------	-------	--------	-----------------



Asymmetrisch strahlend

Farbtemperatur: 3000 K, Halbstreuwinkel: 45°.

5677507	8888056140	13610	Silber	1.235,00
-------------------------	------------	-------	--------	-----------------



Breitstrahlend

Farbtemperatur: 3000 K, Halbstreuwinkel C0-180: 101°, C90-270: 105°.

5677508	8888056150	17255	Silber	1.235,00
-------------------------	------------	-------	--------	-----------------



Fluxa A

Energieeffizienzklasse: A++ bis A

LED-Flächenstrahler, Aluminium-Druckguss, Polyesterpulver beschichtet, Aluminiumreflektor, temperaturwechselbeständiges Sicherheitsglas, Verschluss mit 4 Edelstahlschrauben, Rahmen klappbar, Neigungsbereich: 210°, inkl. Betriebsgerät, Farbtemperatur: 4000 K, Länge: 460 mm, Breite: 320 mm, Höhe: 131 mm, Schutzart: IP67.

Asymmetrisch strahlend

Lichtstrom (lm) Gehäusefarbe 1 St

1x LED-Modul: 52 W, Hauptlichtwinkel: 63°

4473583	8285055040	5446	Silber	750,00
-------------------------	------------	------	--------	---------------



Asymmetrisch strahlend

1x LED-Modul: 69 W, Hauptlichtwinkel: 63°

4473560	8286055040	6986	Silber	780,00
-------------------------	------------	------	--------	---------------



Breitstrahlend

2x LED-Modul: 21 W, Halbstreuwinkel C0-180: 72°, C90-270: 122°.

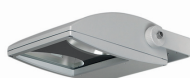
4473607	8284055050	4456	Silber	986,00
-------------------------	------------	------	--------	---------------



Breitstrahlend

2x LED-Modul: 33 W, Halbstreuwinkel C0-180: 72°, C90-270: 122°.

4473726	8287055050	6992	Silber	1.090,00
-------------------------	------------	------	--------	-----------------

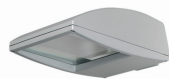


ID.-Nr.	Type	Ausführung	EUR
---------	------	------------	-----

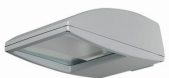
Fluxa AG

Energieeffizienzklasse: A++ bis A

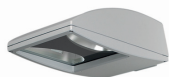
LED-Flächenstrahler, Aluminium-Druckguss, Polyesterpulver beschichtet, Aluminiumreflektor, temperaturwechselbeständiges Sicherheitsglas, Verschluss mit 4 Edelstahlschrauben, Rahmen klappbar, Neigungsbereich: 15°, inkl. Betriebsgerät, Farbtemperatur: 4000 K, Länge: 470 mm, Breite: 280 mm, Höhe: 131 mm, Schutzart: IP67.



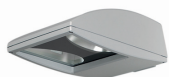
		Lichtstrom (lm)	Gehäusefarbe	1 St
Asymmetrisch strahlend				
1× LED-Modul: 52 W, Hauptlichtwinkel: 63°				
4473589	8285155040	5446	Silber	805,00



Asymmetrisch strahlend				
1× LED-Modul: 69 W, Hauptlichtwinkel: 63°				
4473566	8286155040	6986	Silber	855,00



Breitstrahlend				
2× LED-Modul: 21 W, Halbstreuwinkel C0-180: 72°, C90-270: 122°.				
4473613	8284155050	4456	Silber	1.039,00



Breitstrahlend				
2× LED-Modul: 33 W, Halbstreuwinkel C0-180: 72°, C90-270: 122°.				
4473727	8287155050	6992	Silber	1.145,00

PHILIPS

CoreLine Tempo Small

Energieeffizienzklasse: A++ bis A

Kompakter LED-Scheinwerfer, Gehäuse: Aluminiumdruckguss, optische Abdeckung: Klares Glas, flach, Spannung: 220-240 V, Schutzart: IP65.



		Lichtstrom (lm)	Farbtemperatur (K)	1 St
Optik: Asymmetrisch 39°×96°				
Länge: 285 mm, Breite: 254 mm, Höhe: 52 mm.				
3838268	BVP110-LED42/NW-A	4200	4000	170,00

CoreLine Tempo Medium

Energieeffizienzklasse: A++ bis A

Kompakter LED-Scheinwerfer, Gehäuse: Aluminiumdruckguss, optische Abdeckung: Klares gehärtetes Glas, flach, Spannung: 220-240 V, Länge: 388,5 mm, Breite: 265 mm, Höhe: 67,4 mm, Schutzart: IP66.



		Lichtstrom (lm)	Farbtemperatur (K)	1 St
Optik: Asymmetrisch 9°-41°×102°				
1804650	BVP125-LED80-4S/740-A	8000	4000	250,00



Optik: Asymmetrisch 9°-41°×102°				
1804649	BVP125-LED120-4S/740-A	12000	4000	310,00

ID.-Nr.	Type	Ausführung	EUR
---------	------	------------	-----

CoreLine Tempo Large

Energieeffizienzklasse: A++ bis A

Kompakter LED-Scheinwerfer, Gehäuse: Aluminiumdruckguss, optische Abdeckung: Klares gehärtetes Glas, flach, Spannung: 220-240 V, Schutzart: IP66.



		Lichtstrom (lm)	Farbtemperatur (K)	1 St
Optik: Asymmetrisch 52°x102°				
Länge: 486 mm, Breite: 389 mm, Höhe: 40 mm.				
3838229	BVP130-LED160/740-A	16000	4000	480,00
3838228	BVP130-LED210/740-A	21000	4000	560,00
3838227	BVP130-LED260/740-A	26000	4000	670,00

LEDINAIRE MINI Flood gen2

Energieeffizienzklasse: A++ bis A

Kompakter LED-Scheinwerfer, Gehäuse: Aluminium, optische Abdeckung: Glas, flach, klar, Spannung: 220-240 V, Schutzart: IP65.



		Lichtstrom (lm)	Farbtemperatur (K)	1 St
Leistung: 10 W, Länge: 96 mm, Breite: 31 mm, Höhe: 137 mm.				
1714602	BVP154-LED10/840-PSU-10W-VWB-C E	1050	4000	17,00



Mit flexibel einstellbarem Bewegungs- und Tageslichtsensor (MDU), mittels Fernbedienung einstellbar, Leistung: 10 W, Länge: 150 mm, Breite: 35 mm, Höhe: 160 mm.

1714603	BVP154-LED10/840-PSU-10W-VWB-M DU-CE	1050	4000	31,00
-------------------------	--------------------------------------	------	------	--------------



Leistung: 20 W, Länge: 117 mm, Breite: 31 mm, Höhe: 161 mm.

1714606	BVP154-LED21/840-PSU-20W-VWB-C E	2100	4000	20,00
-------------------------	----------------------------------	------	------	--------------



Mit flexibel einstellbarem Bewegungs- und Tageslichtsensor (MDU), mittels Fernbedienung einstellbar, Leistung: 20 W, Länge: 150 mm, Breite: 35 mm, Höhe: 160 mm.

1714607	BVP154-LED21/840-PSU-20W-VWB-M DU-CE	2100	4000	36,00
-------------------------	--------------------------------------	------	------	--------------



Leistung: 50 W, Länge: 204 mm, Breite: 39 mm, Höhe: 281 mm.

1714610	BVP154-LED52/840-PSU-50W-VWB-C E	5250	4000	37,00
-------------------------	----------------------------------	------	------	--------------



Mit flexibel einstellbarem Bewegungs- und Tageslichtsensor (MDU), mittels Fernbedienung einstellbar, Leistung: 50 W, Länge: 236 mm, Breite: 38 mm, Höhe: 249 mm.

1714611	BVP154-LED52/840-PSU-50W-VWB-M DU-CE	5250	4000	61,00
-------------------------	--------------------------------------	------	------	--------------

ID.-Nr.	Type	Ausführung	EUR
---------	------	------------	-----

LEDINAIRE MAXI Flood gen2

Energieeffizienzklasse: A++ bis A

Kompakter LED-Scheinwerfer, Gehäuse: Aluminium, optische Abdeckung: Glas, flach, klar, Spannung: 220-240 V, Schutzart: IP65.

Lichtstrom (lm) Farbtemperatur (K) 1 St

Asymmetrisch

Leistung: 100 W, Länge: 244 mm, Breite: 58 mm, Höhe: 311 mm.

1714612	BVP155-LED100/840-PSU-100W-AWB-CE	10000	4000	192,00
-------------------------	-----------------------------------	-------	------	---------------

Asymmetrisch

Leistung: 150 W, Länge: 310 mm, Breite: 60 mm, Höhe: 380 mm.

1714614	BVP155-LED150/840-PSU-150W-AWB-CE	15000	4000	263,00
-------------------------	-----------------------------------	-------	------	---------------

Asymmetrisch

Leistung: 200 W, Länge: 347 mm, Breite: 60 mm, Höhe: 423 mm.

1714616	BVP155-LED200/840-PSU-200W-AWB-CE	20000	4000	323,00
-------------------------	-----------------------------------	-------	------	---------------



PERFORMANCE



GUELL 1 LED

LED-Reflektor für Innen- und Außenbereich, Leuchtenkörper aus Aluminiumdruckguss, mit Polymerpulverlack lackiert, Diffusor aus gehärtetem Sicherheits-Flachglas, Reflektor aus hochglänzendem, metallisiertem Reinstaluminium, Höhe: 319 mm, Breite: 265 mm, Tiefe: 85 mm, Schutzart: IP66.

Lampenleistung (W) Farbtemperatur (K) 1 St

Gehäusefarbe: Aluminium Grau

Optik: A40/W, asymmetrische breit strahlende Streuoptik.

1185547	06106994	39	4000	170,00
1185550	06106694	53	4000	191,00



GUELL 2 LED

LED-Reflektor für Innen- und Außenbereich, Leuchtenkörper aus Aluminiumdruckguss, mit Polymerpulverlack lackiert, Diffusor aus gehärtetem Sicherheits-Flachglas, Reflektor aus hochglänzendem, metallisiertem Reinstaluminium, Höhe: 319 mm, Breite: 400 mm, Tiefe: 85 mm, Schutzart: IP66.

Lampenleistung (W) Farbtemperatur (K) 1 St

Gehäusefarbe: Aluminium Grau

Optik: A40/W, asymmetrische breit strahlende Streuoptik.

1185565	06094694	78	4000	304,00
1185562	06094494	105	4000	376,00



GUELL 2.5 A/W

LED-Scheinwerfer für den Innen- und Außenbereich, Leuchtenkörper aus Aluminiumdruckguss, mit Polymerpulverlack lackiert, Diffusor aus gehärtetem Sicherheits-Flachglas, Reflektor aus hochglänzendem, metallisiertem Reinstaluminium, inkl. Schutzeinrichtung gegen Netzüberspannung bis 10 kV, Höhe: 455 mm, Breite: 366 mm, Tiefe: 90 mm, Schutzklasse I, Schutzart: IP66.

Lampenleistung (W) Farbtemperatur (K) 1 St

Gehäusefarbe: Aluminium Grau

Optik: A40/W, asymmetrische breit strahlende Streuoptik.

7351745	306126	158	4000	469,00
-------------------------	--------	-----	------	---------------



ID.-Nr.	Type	Ausführung	EUR
---------	------	------------	-----

GUELL Micro S/EW

LED-Scheinwerfer für den Innen- und Außenbereich, Diffusor aus extrahellem gehärtetem Flachglas, mit innen aufgebrachtem Siebdruck, LED Module 220-240 V 50/60 Hz geschützt gegen Überspannung bis 500 V, Außenschrauben aus Edelstahl, Montagebügel aus lackiertem Stahl, mit 1 Meter Kabel H05RN-F 3G1 mm², Höhe: 130 mm, Breite: 66 mm, Tiefe: 26 mm, Schutzklasse I, Schutzart: IP66.



Gehäusefarbe: Anthrazit		Lichtstrom (lm)	Farbtemperatur (K)	1 St
Optik: S/EW, symmetrische extra breit strahlende Streuoptik.				
8867940	3101179	634	4000	49,00



Planflächenstrahler | Lightstream® LED Maxi

Energieeffizienzklasse: A++

Lichtverteilung asymmetrisch, Gehäuse aus korrosionsbeständigem Aluminium-Druckguss für Außenanwendung, Bügel Edelstahl, pulverbeschichtet, Anstellwinkel in 6°-Schritten einstell- und verriegelbar, thermisch entkoppeltes Betriebsgeräteabteil, Abdeckung ESG, LED-COB mit Wechselfassung, asymmetrischer Reflektor aus reflexverstärktem MIRO-SILVER®, serienmäßig mit Gore™ Protective Vents Membranventil zur Kondenswassermeidung, Steckklemme bis 5x2,5 mm² für Netzleitung max. 13 mm Durchmesser, Windangriffsfläche A_w = 0,052 m², Länge: 509 mm, Breite: 374 mm, Höhe: 174 mm, Schutzklasse I, Schlagschutz: IK08, Schutzart: IP65.



Gehäusefarbe: Anthrazit metallic		Lichtstrom (lm)	Lichtfarbe	1 St
Systemleistung: 112 W.				
4603954	721734.1131	12600	830	797,00
4603956	721734.1131.1	13100	840	797,00

Gehäusefarbe: Silber metallic

Systemleistung: 112 W.

4603955	721734.114	12600	830	797,00
4603957	721734.114.1	13100	840	797,00

Gehäusefarbe: Anthrazit metallic

Systemleistung: 225 W.

4603958	721725.1131	25100	830	937,00
4603951	721725.1131.1	26300	840	937,00

Gehäusefarbe: Silber metallic

Systemleistung: 225 W.

4603952	721725.114	25100	830	937,00
4603953	721725.114.1	26300	840	937,00

Planflächenstrahler | Lightstream® LED Maxi

Energieeffizienzklasse: A++

Gehäuse aus korrosionsbeständigem Aluminium-Druckguss für Außenanwendung, Bügel Edelstahl, pulverbeschichtet, Anstellwinkel in 6°-Schritten einstell- und verriegelbar, thermisch entkoppeltes Betriebsgeräteabteil, Abdeckung ESG, LED-COB mit Wechselfassung, Reflektor aus Reinaluminium hochglanzeloxiert, serienmäßig mit Gore™ Protective Vents Membranventil zur Kondenswassermeidung, Steckklemme bis 5x2,5 mm² für Netzleitung max. 13 mm Durchmesser, Windangriffsfläche A_w = 0,155 m², geeignet für den Einsatz in der Lebensmittel- und Getränkeindustrie, Länge: 501 mm, Breite: 374 mm, Höhe: 182 mm, Schutzklasse I, Schlagschutz: IK08, Schutzart: IP65.



Gehäusefarbe: Anthrazit metallic		Lichtstrom (lm)	Lichtfarbe	1 St
Mit Konverter, rotationssymmetrisch mittelbreit strahlend 43°, Systemleistung: 112 W.				
4604226	721733.0031	11900	830	797,00
4604224	721733.0031.1	12300	840	797,00



ID.-Nr.	Type	Ausführung		EUR
---------	------	------------	--	-----

Gehäusefarbe: Silber metallic

Mit Konverter, rotationssymmetrisch mittelbreit strahlend 43°, Systemleistung: 112 W.

4604225	721733.004	11900	830	797,00
4604223	721733.004.1	12300	840	797,00



Gehäusefarbe: Anthrazit metallic

Mit Konverter, rotationssymmetrisch breitstrahlend 102°, Systemleistung: 112 W.

4604233	721733.1131	11600	830	797,00
4604240	721733.1131.1	11900	840	797,00



Gehäusefarbe: Silber metallic

Mit Konverter, rotationssymmetrisch breitstrahlend 102°, Systemleistung: 112 W.

4604239	721733.114	11600	830	797,00
4604235	721733.114.1	11900	840	797,00



LED Displaystrahler 9×SMD3030

Energieeffizienzklasse: A

Aluminiumgehäuse pulverbeschichtet, mit Montagebügel und Anschlusskabel ohne Stecker, Ausstrahlungswinkel: 130°, Lebensdauer: 45000 Std., Schutzart: IP65.

		Lichtstrom (lm)	Farbtemperatur (K)	1 St
Gehäusefarbe: Grau				
Leistung: 10 W, Spannung: 100-240 V~, Breite: 115 mm, Höhe: 85 mm, Tiefe: 100 mm.				
5607168	90200	700	3000	41,60
5607169	90201	750	4000	41,60
5607170	90202	800	6000	41,60



LED Displaystrahler Multichip 9×1 W

Energieeffizienzklasse: A

Aluminiumgehäuse pulverbeschichtet, mit Montagebügel und Anschlusskabel ohne Stecker, Ausstrahlungswinkel: 120°, Lebensdauer: 45000 Std., Schutzart: IP65.

		Lichtstrom (lm)	Farbtemperatur (K)	1 St
Gehäusefarbe: Grau				
Spannung: 235 V~, Breite: 115 mm, Höhe: 85 mm, Tiefe: 100 mm.				
4800088	39034	600	3000	40,80
4800089	39035	660	6000	40,40



LED Displaystrahler 30×SMD3030

Energieeffizienzklasse: A

Aluminiumgehäuse pulverbeschichtet, mit Montagebügel und Anschlusskabel ohne Stecker, Ausstrahlungswinkel: 130°, Lebensdauer: 45000 Std., Schutzart: IP65.

		Lichtstrom (lm)	Farbtemperatur (K)	1 St
Gehäusefarbe: Grau				
Leistung: 30 W, Spannung: 100-240 V~, Breite: 225 mm, Höhe: 185 mm, Tiefe: 126 mm.				
5607171	90203	2600	3000	122,70
5607172	90204	2700	4000	122,70
5607173	90205	2800	6000	122,70

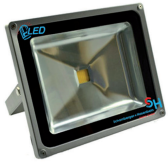


ID.-Nr.	Type	Ausführung	EUR
---------	------	------------	-----

LED Displaystrahler Multichip 30×1 W

Energieeffizienzklasse: A

Aluminiumgehäuse pulverbeschichtet, mit Montagebügel und Anschlusskabel ohne Stecker, Ausstrahlungswinkel: 120°, Lebensdauer: 45000 Std., Schutzart: IP65.



Gehäusefarbe: Grau		Lichtstrom (lm)	Farbtemperatur (K)	1 St
Spannung: 235 V~, Breite: 225 mm, Höhe: 185 mm, Tiefe: 126 mm.				
4800090	39036	2500	3000	119,20
4800091	39037	2700	6000	114,70

LED Displaystrahler 50×SMD3030

Energieeffizienzklasse: A

Aluminiumgehäuse pulverbeschichtet, mit Montagebügel und Anschlusskabel ohne Stecker, Ausstrahlungswinkel: 130°, Lebensdauer: 45000 Std., Schutzart: IP65.

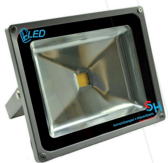


Gehäusefarbe: Grau		Lichtstrom (lm)	Farbtemperatur (K)	1 St
Leistung: 50 W, Spannung: 235 V~, Breite: 290 mm, Höhe: 236 mm, Tiefe: 183 mm.				
5607174	90206	4000	3000	178,20
5607175	90207	4300	4000	178,20
5607176	90208	4500	6000	178,20

LED Displaystrahler Multichip 50×1 W

Energieeffizienzklasse: A

Aluminiumgehäuse pulverbeschichtet, mit Montagebügel und Anschlusskabel ohne Stecker, Ausstrahlungswinkel: 120°, Lebensdauer: 45000 Std., Schutzart: IP65.



Gehäusefarbe: Grau		Lichtstrom (lm)	Farbtemperatur (K)	1 St
Spannung: 235 V~, Breite: 290 mm, Höhe: 236 mm, Tiefe: 183 mm.				
4800093	39039	3800	6000	a.Anf.

LED Displaystrahler 70×SMD3030

Energieeffizienzklasse: A

Aluminiumgehäuse pulverbeschichtet, mit Montagebügel und Anschlusskabel ohne Stecker, Ausstrahlungswinkel: 130°, Lebensdauer: 45000 Std., Schutzart: IP65.



Gehäusefarbe: Grau		Lichtstrom (lm)	Farbtemperatur (K)	1 St
Leistung: 70 W, Spannung: 100-240 V~, Breite: 219 mm, Höhe: 360 mm, Tiefe: 112 mm.				
5607177	90209	5700	3000	273,80
5607178	90210	6000	4000	273,80
5607179	90211	6300	6000	273,80

LED Displaystrahler Multichip 70×1 W

Energieeffizienzklasse: A

Aluminiumgehäuse pulverbeschichtet, mit Montagebügel und Anschlusskabel ohne Stecker, Ausstrahlungswinkel: 120°, Lebensdauer: 45000 Std., Schutzart: IP65.



Gehäusefarbe: Grau		Lichtstrom (lm)	Farbtemperatur (K)	1 St
Spannung: 235 V~, Breite: 287 mm, Höhe: 360 mm, Tiefe: 119 mm.				
4800094	39040	4900	3000	274,20

ID.-Nr.	Type	Ausführung	EUR
---------	------	------------	-----

LED Displaystrahler SMD3030

Energieeffizienzklasse: A

Mit separatem Überspannungsschutz, integrierte Eingangsstromdämpfung für Parallelbetrieb, Powerfaktorkorrektur, Gehäuse aus Aluminium pulverbeschichtet, gummiertes Anschlusskabel H05RN-F ohne Stecker, inkl. Montagehalterung (Winkel verstellbar), Ausstrahlungswinkel: 130°, Lebensdauer: 45000 Std., Schutzart: IP65.

		Lichtstrom (lm)	Farbtemperatur (K)	1 St
Länge: 114 mm, Breite: 90 mm, Höhe: 86 mm.				
5607180	90212	700	3000	71,80
5607181	90213	750	4000	71,80
5607182	90214	800	6000	71,80

Länge: 225 mm, Breite: 185 mm, Höhe: 130 mm.				
5607183	90215	2600	3000	152,90
5607184	90216	2700	4000	152,90
5607185	90217	2800	6000	152,90

Länge: 286 mm, Breite: 235 mm, Höhe: 148 mm.				
5607186	90218	4000	3000	208,40
5607187	90219	4300	4000	208,40
5607188	90220	4500	6000	208,40

Länge: 287 mm, Breite: 375 mm, Höhe: 182 mm.				
5607189	90221	5700	3000	304,00
5607190	90222	6000	4000	304,00
5607191	90223	6300	6000	304,00

LED Displaystrahler, COB, mit ÜS-Schutz

Energieeffizienzklasse: A

Mit eingebautem Überspannungsschutz, integrierte Eingangsstromdämpfung für Parallelbetrieb, Powerfaktorkorrektur, Gehäuse aus Aluminium pulverbeschichtet, gummiertes Anschlusskabel H05RN-F ohne Stecker, inkl. Montagehalterung (Winkel verstellbar), Ausstrahlungswinkel: 130°, Lebensdauer: 45000 Std., Schutzart: IP65.

		Lichtstrom (lm)	Farbtemperatur (K)	1 St
Länge: 225 mm, Breite: 185 mm, Höhe: 127 mm.				
5607192	90227	3050	3000	198,80
5607193	90228	3100	4000	198,80
5607194	90229	3150	6000	198,80

Länge: 235 mm, Breite: 285 mm, Höhe: 150 mm.				
5607195	90230	4800	3000	255,60
5607196	90231	4850	4000	255,60
5607197	90232	4950	6000	255,60

Länge: 396 mm, Breite: 286 mm, Höhe: 192 mm.				
5607198	90233	6300	3000	375,20
5607199	90234	6400	4000	375,20
5607200	90235	6500	6000	375,20



ID.-Nr.	Type	Ausführung	EUR
---------	------	------------	-----

LED Displaystrahler

Energieeffizienzklasse: A++ bis A

Mit schwenkbarem Bügel und schwarzem Kunststoffgehäuse mit Blendschutz, Ausstrahlungswinkel: 120°, Lebensdauer: 45000 Std., Schutzart: IP65.



Gehäusefarbe: Schwarz		Lichtstrom (lm)	Farbtemperatur (K)	1 St
Leistung: 35 W, Länge: 225 mm, Breite: 195 mm, Höhe: 48 mm.				
5639316	90196	3850	3000	63,60
5639317	90197	3850	5700	63,60

Gehäusefarbe: Schwarz

Leistung: 50 W, Länge: 275 mm, Breite: 230 mm, Höhe: 59 mm.

5639318	90198	5500	3000	83,60
5639319	90199	5500	5700	83,60

LED Displaystrahler RGBW

Energieeffizienzklasse: A++ bis A

Aluminiumgehäuse, Lichtfarbe über Fernbedienung steuerbar (nicht enthalten), mit Bügel und 50 cm Zuleitung mit offenen Kabelenden, Ausstrahlungswinkel: 120°, Lichtfarbe: RGB, weiß stufenlos einstellbar von warm bis kalt, Lebensdauer: 45000 Std., Schutzart: IP65.



Gehäusefarbe: Schwarz		Lichtstrom (lm)	1 St
Leistung: 10 W, Länge: 140 mm, Breite: 130 mm, Höhe: 32 mm.			
5635806	90280	800	87,60



Gehäusefarbe: Schwarz

Leistung: 30 W, Länge: 200 mm, Breite: 190,5 mm, Höhe: 40 mm.

5635807	90281	2000	197,20
-------------------------	-------	------	---------------



Gehäusefarbe: Schwarz

Leistung: 50 W, Länge: 267,5 mm, Breite: 267,5 mm, Höhe: 51 mm.

5635808	90282	4000	285,00
-------------------------	-------	------	---------------

Arbeitsleuchten

LED-Akku Displaystrahler

Energieeffizienzklasse: A++ bis A

ABS-Kunststoffgehäuse, drei Helligkeitsstufen einstellbar (25%, 50% und 100%), inkl. 20 V Netzteil, USB-Anschluss für Ladekabel, Magnethalterung, mögliche Stativbefestigung, Leistung: 20 W, Länge: 290 mm, Breite: 260 mm, Höhe: 30 mm, Schutzart: IP65.



		Lichtstrom (lm)	Farbtemperatur (K)	1 St
Mit passendem Adapter für BOSCH-Akku.				
5639320	53586	2200	4000	193,60
Mit passendem Adapter für WÜRTH-Akku.				
5639321	53587	2200	4000	193,60
Mit passendem Adapter für MAKITA-Akku.				
5639322	53588	2200	4000	193,60
Mit passendem Adapter für MILWAUKEE-Akku.				
5639323	53589	2200	4000	193,60

ID.-Nr.	Type	Ausführung	EUR
Mit passendem Adapter für DEWALT-Akku.			
5639313	53590	2200	4000
			193,60

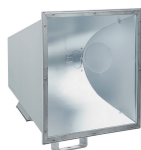
Außenstrahler



Hochleistungsfluter 7564...

Symmetrisch strahlend, für Hochdrucklampen, Röhrenform, Gehäuse: Siluminblech, lichtgrau pulverlackiert, Glas: Sicherheitsglas, Silikondichtung, Spiegel: Oberflächenveredeltes Reinstaluminium, Fassung: E40, Schutzklasse I, Schutzart: IP65.

Ohne Vorschaltgerät, Betrieb ohne Zündgerät		Lichtstrom (lm)	Lampenleistung (W)	1 St
4651160	7564/2000HI	170000	2000	969,90



LED-Planflächenstrahler 757... A

Energieeffizienzklasse: A++

LED-Modul, Ra > 70, Lebensdauer L90 > 100000 Std., asymmetrische Lichtverteilung, Gehäuse: Siluminblech, lichtgrau pulverlackiert (RAL7035), mit integriertem Druckausgleichsystem, Sicherheitsglas: Rahmenlos, scharniert, abklappbar, Silikondichtung, Geräteträger: Aluminium, Farbtemperatur: 4000 K, Schutzklasse I, Schutzart: IP65.

Länge: 496 mm, Breite: 290 mm, Höhe: 88 mm		Lichtstrom (lm)	Systemleistung (W)	1 St
4938668	7571/1603A	4690	35	375,00

Länge: 560 mm, Breite: 354 mm, Höhe: 117 mm

4938671	75723203A	9480	70	470,00
-------------------------	-----------	------	----	---------------

Länge: 675 mm, Breite: 520 mm, Höhe: 165 mm

4938487	7573/6403A	18800	140	775,00
-------------------------	------------	-------	-----	---------------



LED-Scheinwerfer FOCO 7600... VARIO

Energieeffizienzklasse: A++

LED-Modul, Ra > 70, Lebensdauer L90 > 100000 Std., Gehäuse: Aluminiumdruckguss, einteilig, pulverlackiert (DB702N), Glas: Flaches, temperaturwechselbeständiges Sicherheitsglas, Schlagfestigkeit IK09, Silikondichtung, Schalter zur Einstellung des Lichtstroms im von außen zugängigen Anschlussraum, Farbtemperatur: 4000 K, Breite: 380 mm, Höhe: 330 mm Tiefe: 58 mm, Schutzklasse I, Schutzart: IP66.

Breitstrahlend		Lichtstrom (lm)	Systemleistung (W)	1 St
Lichtstrom: 2500/2660/3100/4600 lm, Leistung: 17/18/22/35 W.				
4425693	7600L50VARIO			328,00



Breitstrahlend

Lichtstrom: 5060/6580/7480/9270 lm, Leistung: 34/46/54/70 W.

4425694	7600L100VARIO			405,00
-------------------------	---------------	--	--	---------------

LED-Scheinwerfer 7700...

Energieeffizienzklasse: A++

Mit LED, Lebensdauer (L90) 100000 Std., Gehäuse: Aluminiumdruckguss, zweiteilig, pulverlackiert (DB702N), Glas: Flaches, temperaturwechselbeständiges Sicherheitsglas, Schlagfestigkeit IK10, Silikondichtung, Farbtemperatur: 4000 K, Breite: 360 mm, Höhe: 573 mm, Tiefe: 100 mm, Schutzklasse I, Schutzart: IP66.

Breitstrahlend		Lichtstrom (lm)	Systemleistung (W)	1 St
3369904	77004803	14410	106	690,00
3369905	77006403	19030	140	750,00



ID.-Nr.	Type	Ausführung		EUR
Tiefstrahlend				
5427379	77004803T	14410	106	720,00
5427380	77006403T	19030	140	790,00

LED-Scheinwerfer 7800...

Energieeffizienzklasse: A++

Mit LED, Lebensdauer (L90) 100000 Std., Gehäuse: Aluminiumdruckguss, zweiteilig, pulverlackiert (DB702N), Glas: Flaches, temperaturwechselbeständiges Sicherheitsglas, Schlagfestigkeit IK09, Silikondichtung, Farbtemperatur: 4000 K, Breite: 540 mm, Höhe: 648 mm, Tiefe: 100 mm, Schutzklasse I, Schutzart: IP66.

		Lichtstrom (lm)	Systemleistung (W)	1 St
Breitstrahlend				
3366034	780012803	37620	280	1.210,00



Tiefstrahlend

4347338	780012803T	37620	280	1.275,00
-------------------------	------------	-------	-----	-----------------

sITECO

SiCOMPACT® micro

Energieeffizienzklasse: A++ bis A

LED-Fluter mit Tragbügel, direkt strahlend, Gehäuse aus Alu-Druckguss, glänzend in RAL9006, Abdeckung aus Einscheiben-Sicherheitsglas (ESG), inkl. 2 m Anschlussleitung 3×1,5 mm², Spannung: 220-240 V~, Schutzart: IP66.

		Lichtstrom (lm)	Farbtemperatur (K)	1 St
Länge: 330 mm, Breite: 159 mm, Höhe: 47 mm.				
5084766	5XA7561A2K22	4000	4000	296,00



SiCOMPACT® mini

Energieeffizienzklasse: A++ bis A

LED-Fluter mit Tragbügel, direkt strahlend, Gehäuse aus Alu-Druckguss, glänzend in RAL9006, Abdeckung aus Einscheiben-Sicherheitsglas (ESG), inkl. 2 m Anschlussleitung 3×1,5 mm², Spannung: 220-240 V~, Schutzart: IP66.

		Lichtstrom (lm)	Farbtemperatur (K)	1 St
Länge: 461 mm, Breite: 261 mm, Höhe: 62 mm.				
5084521	5XA7571B2K22	7700	4000	552,00
5084768	5XA7571C2K22	15200	4000	761,00



SiCOMPACT® midi

Energieeffizienzklasse: A++ bis A

LED-Fluter mit Tragbügel, direkt strahlend, Gehäuse aus Alu-Druckguss, lackiert in RAL9006, Abdeckung aus Einscheiben-Sicherheitsglas (ESG), inkl. 2 m Anschlussleitung 3×1,5 mm², Spannung: 220-240 V~, Schutzart: IP66.

		Lichtstrom (lm)	Farbtemperatur (K)	1 St
Länge: 560 mm; Breite: 333 mm; Höhe/Tiefe: 62 mm				
5084767	5XA7581D2K22	23800	4000	1.111,00



ZUMTOBEL

Leo

LED-Fluter, Gehäuse: Aluminium-Druckguss, Universal-Montagebügel: 0-300° Karbonstahl grau, Abdeckung: gehärtetes Glas, Linse: Polycarbonat, vorverdrahtet mit 3m Anschlusskabel mit offenen Kabelenden, Farbtemperatur: 4000 K, Schutzart: IP66.

		Lichtstrom (lm)	Systemleistung (W) (W)	1 St
Länge: 347 mm, Breite: 272 mm; Höhe: 67 mm.				
5208752	LEO-LED-FL-IP66-75W-840-PC	7500	75	203,00
5208753	LEO-LED-FL-IP66-100W-840-PC	10000	100	224,00





ID.-Nr.	Type	Ausführung		EUR
Länge: 456 mm, Breite: 366 mm, Höhe: 72 mm.				
5208754	LEO-LED-FL-IP66-150W-840-PC	15000	150	328,00
5208755	LEO-LED-FL-IP66-200W-840-PC	20000	200	380,00

Leonie

LED-Flächenstrahler, Gehäuse Aluminium pulverbeschichtet grau, Frontabdeckung Glas, Universal-Montagebügel, vorverdrahtet mit Anschlusskabel, Schutzart: IP65.



		Lichtstrom (lm)	Systemleistung (W) (W)	1 St
Länge: 130 mm, Breite: 140 mm, Höhe: 49 mm.				
5136133	LEONIE-LED-FL-IP65-10W-830	1000	10	30,00
5136132	LEONIE-LED-FL-IP65-10W-840	1000	10	30,00



		Lichtstrom (lm)	Systemleistung (W) (W)	1 St
Länge: 135 mm, Breite: 140 mm, Höhe: 51 mm.				
5136131	LEONIE-LED-FL-IP65-20W-830	2000	20	51,00
5136130	LEONIE-LED-FL-IP65-20W-840	2000	20	51,00
5136129	LEONIE-LED-FL-IP65-30W-830	3000	30	61,00
5136128	LEONIE-LED-FL-IP65-30W-840	3000	30	61,00



		Lichtstrom (lm)	Systemleistung (W) (W)	1 St
Länge: 150 mm, Breite: 164 mm, Höhe: 54 mm.				
5136127	LEONIE-LED-FL-IP65-50W-830	5000	50	72,00
5136126	LEONIE-LED-FL-IP65-50W-840	5000	50	72,00

Zubehör für Außenstrahler

Sensor

Plug&Play MWS Anwesenheitssensor für Flächenstrahler Leonie, Schutzart IP65.

5136125	LEONIE-PLUGPLAY-MWS			30,00
-------------------------	---------------------	--	--	--------------



Pollerleuchten

ESYLUX

Serie ALVA

Energieeffizienzklasse: A++ bis A

LED-Pollerleuchte, Gehäuse: Aluminiumdruckguss pulverbeschichtet, Spannung: 230 V, Schutzart: IP65.



		Lichtstrom (lm)	Farbtemperatur (K)	1 St
Gehäusefarbe: Anthrazit				
Lichtaustritt: 360°, Diffusor: Clear, Betriebsgerät: ON/OFF, Leistung: 16 W, Durchmesser: 170 mm, Höhe: 940 mm.				
3367430	AL-VA-BL-940/170-TR-360°-1000-830-AN	1030	3000	435,00
3367442	AL-VA-BL-940/170-TR-360°-1200-840-AN	1160	4000	435,00

Gehäusefarbe: Anthrazit

Lichtaustritt: 360°, Diffusor: Clear, Betriebsgerät: Dimmbar DALI, Leistung: 16 W, Durchmesser: 170 mm, Höhe: 940 mm.

3367432	ALVA-BL-940/170-TR-360°-1000-830-DALI-AN	1030	3000	457,00
3367444	ALVA-BL-940/170-TR-360°-1200-840-DALI-AN	1160	4000	457,00



ID.-Nr.	Type	Ausführung	EUR
---------	------	------------	-----

Gehäusefarbe: Anthrazit

Lichtaustritt: 360°, Diffusor: Clear, integrierter Bewegungsmelder, Erfassungsbereich: 140°, Reichweite: 3 m, Nachlaufzeit: 1-30 Min., Lichtwert: 10-1000 lx, Betriebsgerät: Dimmbar DALI, Leistung: 16 W, Durchmesser: 170 mm, Höhe: 940 mm.

3367431	AL- VA-BL-940/170-TR-360°-1000-830-MD-I R-D	1030 3000	531,00
3367443	AL- VA-BL-940/170-TR-360°-1200-840-MD-I R-D	1160 4000	531,00



Gehäusefarbe: Anthrazit

Lichtaustritt: 360°, Diffusor: Milky, Betriebsgerät: ON/OFF, Leistung: 16 W, Durchmesser: 170 mm, Höhe: 940 mm.

3367427	ALVA-BL-940/170-OP-360°-800-830-AN	845 3000	435,00
3367439	AL- VA-BL-940/170-OP-360°-1000-840-AN	980 4000	435,00

Gehäusefarbe: Anthrazit

Lichtaustritt: 360°, Diffusor: Milky, Betriebsgerät: Dimmbar DALI, Leistung: 16 W, Durchmesser: 170 mm, Höhe: 940 mm.

3367429	ALVA-BL-940/170-OP-360°-800-830- DALI-AN	845 3000	457,00
3367441	ALVA-BL-940/170-OP-360°-1000-840- DALI-AN	980 4000	457,00



Gehäusefarbe: Anthrazit

Lichtaustritt: 360°, Diffusor: Milky, integrierter Bewegungsmelder, Erfassungsbereich: 140°, Reichweite: 3 m, Nachlaufzeit: 1-30 Min., Lichtwert: 10-1000 lx, Betriebsgerät: Dimmbar DALI, Leistung: 16 W, Durchmesser: 170 mm, Höhe: 940 mm.

3367428	AL- VA-BL-940/170-OP-360°-800-830-MD-I R-DA	845 3000	531,00
3367440	AL- VA-BL-940/170-OP-360°-1000-840-MD- IR-D	980 4000	531,00



LED-Pollerleuchte | HB 201

Energieeffizienzklasse: A+

Mit durchgehendem Erdstück, Gehäuse Aluminium-Druckguss pulverbeschichtet, Leuchtenkopf schwenkbar, Diffusor Kunststoff (Polycarbonat) opal, Betriebsgerät integriert, Lichtfarbe: 830, Durchmesser: 200 mm, Höhe: 900 mm, Schutzklasse I, Schlagschutz: IK06, Schutzart: IP54.

Gehäusefarbe: Anthrazit metallic		Lichtstrom (lm)	1 St
Systemleistung: 18 W.			
4366635	611974.0031	770	318,70



LED-Pollerleuchte | HB 202

Energieeffizienzklasse: A+

Für Sockelmontage, Gehäuse Aluminium-Druckguss pulverbeschichtet, Diffusor Kunststoff (Polycarbonat) opal, Betriebsgerät integriert, Lichtfarbe: 830, Länge: 40 mm, Breite: 120 mm, Höhe: 350 mm, Schutzklasse I, Schlagschutz: IK06, Schutzart: IP54.

Gehäusefarbe: Anthrazit metallic		Lichtstrom (lm)	1 St
Systemleistung: 9 W.			
4346895	611975.0031	290	154,30



ID.-Nr.	Type	Ausführung	EUR
---------	------	------------	-----

LED-Pollerleuchte | HB 203

Energieeffizienzklasse: A+

Für Sockelmontage, Gehäuse Aluminium-Druckguss pulverbeschichtet, Diffusor Kunststoff (Polycarbonat) opal, Betriebsgerät integriert, Lichtfarbe: 830, Länge: 40 mm, Breite: 120 mm, Höhe: 650 mm, Schutzklasse I, Schlagschutz: IK06, Schutzart: IP54.



Gehäusefarbe: Anthrazit metallic Lichtstrom (lm) 1 St

Systemleistung: 9 W.

4346896	611976.0031	290	179,60
-------------------------	-------------	-----	---------------

LED-Pollerleuchte | HB 204

Energieeffizienzklasse: A+

Für Sockelmontage, Gehäuse Aluminium-Druckguss pulverbeschichtet, Diffusor Kunststoff (Polycarbonat) opal, Betriebsgerät integriert, Lichtfarbe: 830, Länge: 50 mm, Breite: 100 mm, Höhe: 400 mm, Schutzklasse I, Schlagschutz: IK06, Schutzart: IP55.



Gehäusefarbe: Anthrazit metallic Lichtstrom (lm) 1 St

Systemleistung: 9 W.

4346897	611977.0031	340	175,90
-------------------------	-------------	-----	---------------

LED-Pollerleuchte | HB 205

Energieeffizienzklasse: A+

Für Sockelmontage, Gehäuse Aluminium-Druckguss pulverbeschichtet, Diffusor Kunststoff (Polycarbonat) opal, Betriebsgerät integriert, Lichtfarbe: 830, Länge: 108 mm, Breite: 108 mm, Höhe: 650 mm, Schutzklasse I, Schlagschutz: IK06, Schutzart: IP54.



Gehäusefarbe: Anthrazit metallic Lichtstrom (lm) 1 St

Systemleistung: 12 W.

4366633	611978.0031	390	224,90
-------------------------	-------------	-----	---------------

LED-Pollerleuchte | HB 206

Energieeffizienzklasse: A+

Für Sockelmontage, Gehäuse Aluminium-Druckguss pulverbeschichtet, Diffusor Kunststoff (Polycarbonat) opal, Betriebsgerät integriert, Lichtfarbe: 830, Durchmesser: 130 mm, Höhe: 600 mm, Schutzklasse I, Schlagschutz: IK06, Schutzart: IP54.



Gehäusefarbe: Anthrazit metallic Lichtstrom (lm) 1 St

Systemleistung: 11 W.

4366632	611979.0031	240	267,30
-------------------------	-------------	-----	---------------

Öffentliche Beleuchtung



ROAD [5] Mini W (Wide)

LED-Straßenleuchte aus Aluminiumdruckguss, Flachglas, Farbtemperatur: 4000 K, Spannung: 220-240 V, Länge: 560 mm, Breite: 315 mm, Höhe: 215 mm, Gehäusefarbe: Graphit/Aluminium, Schutzart: IP66.



Lichtstrom (lm) 1 St

ON/OFF, Anzahl der Module: 1 (1× 3 LED).

1679423	GWR5211	4770	474,00
-------------------------	---------	------	---------------

ON/OFF, Anzahl der Module: 2 (2× 3 LED).

1679445	GWR5252M	4350	628,00
-------------------------	----------	------	---------------

1679426	GWR5212	7680	533,00
-------------------------	---------	------	---------------

ID.-Nr.	Type	Ausführung	EUR
---------	------	------------	-----

ROAD [5] Medium W (Wide)

LED-Straßenleuchte aus Aluminiumdruckguss, Flachglas, Farbtemperatur: 4000 K, Spannung: 220-240 V, Länge: 690 mm, Breite: 315 mm, Höhe: 215 mm, Gehäusefarbe: Graphit/Aluminium, Schutzart: IP66.

Lichtstrom (lm) 1 St

ON/OFF, Anzahl der Module: 3 (3× 3 LED).

1679429	GWR5213	11520	676,00
-------------------------	---------	-------	---------------

ON/OFF, Anzahl der Module: 4 (4× 3 LED).

1679432	GWR5214	15360	792,00
-------------------------	---------	-------	---------------



siteco

LED Pilzleuchte

Mit LED Modul 540, mit 3-Zonen Facettenreflektoren, für gleichmäßige, asymmetrisch breit strahlende Lichtverteilung (ST1.2a), reflektierender Korpus, klare Abdeckung, mikroprozessorgesteuerte LED-Betriebselektronik, Mastaufsatzteil aus Alu-Druckguss, Dachelement aus glasfaserverstärktem Polyester, Dachunterseite und Korpus des LED-Moduls weiß, Abdeckung: PMMA, empfehlende Lichtpunkthöhe: 3-5 m, Schutzart: IP54.

Lichtstrom (lm) Farbtemperatur (K) 1 St

Mit Modul 540 Basic

Geeignet für Zopfmaß: 76 mm, Durchmesser: 650 mm, Höhe: 586 mm.

8408796	5XA5232E1A28	1750	3000	917,00
8408802	5XA5232K1A28	1750	4000	917,00



LED Pilzleuchte

Mit LED Modul 540 Basic, mit 3-Zonen Facettenreflektoren, für gleichmäßige, symmetrisch breit strahlende Lichtverteilung (PL1.2s), reflektierender Korpus, klare Abdeckung, mikroprozessorgesteuerte LED-Betriebselektronik, Mastaufsatzteil aus Alu-Druckguss, Dachelement aus glasfaserverstärktem Polyester, Dachunterseite und Korpus des LED-Moduls weiß, Abdeckung: PMMA, empfehlende Lichtpunkthöhe: 3-5 m, Schutzart: IP54.

Lichtstrom (lm) Farbtemperatur (K) 1 St

Mit Modul 540 Basic

Geeignet für Zopfmaß: 76 mm, Durchmesser: 650 mm, Höhe: 586 mm.

8408800	5XA5232J1A28	2700	3000	937,00
8408807	5XA5232R1A28	3090	4000	937,00



City-Light Plus LED

Mit LED Modul 540, mit 3-Zonen Facettenreflektoren, für gleichmäßige, symmetrisch breit strahlende Lichtverteilung (PL1.2s), reflektierender Korpus, klare Abdeckung, mikroprozessorgesteuerte LED-Betriebselektronik, Trägerelemente aus Aluminium, Mastaufsatzteil aus Alu-Druckguss, Dachelement aus glasfaserverstärktem Polyester, Dachunterseite und Korpus des LED-Moduls weiß, Abdeckung: PMMA, empfehlende Lichtpunkthöhe: 3-5 m, Schutzart: IP54.

Lichtstrom (lm) Farbtemperatur (K) 1 St

Mit Modul 540 Basic

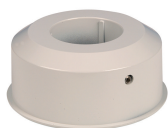
Geeignet für Zopfmaß: 76 mm, Durchmesser: 750 mm, Höhe: 590 mm.

8408872	5XA5272R1A18	2890	4000	1.264,00
-------------------------	--------------	------	------	-----------------



ID.-Nr.	Type	Ausführung	EUR
---------	------	------------	-----

Zubehör für Pilzleuchte



Mastaufsatzteil

1 St

Zopfmaß: 76 mm (Aufsatz), Material: Aluminium-Druckguss, Farbe: Lichtgrau (RAL7035).

4398516	5LA52201XH05		89,50
-------------------------	--------------	--	--------------

Ersatzdach

Für Pilzleuchte, Material: Kunststoff, glasfaserverstärkt, lichtgrau (RAL7035).

4380591	5LA53200XD05		169,00
-------------------------	--------------	--	---------------



Reduzierhülse

Für Pilzleuchte, Direktmontage, Material: Aluminium-Druckguss, unbehandelt, Durchmesser: 60 mm, Zopfmaß: 76/60 mm.

4128558	5LA52201XR		26,40
-------------------------	------------	--	--------------

Mastflansch für Streetlight 10 und 20

Aus Aluminium-Druckguss, lackiert, Siteco® eisenglimmer (DB 702S).



Mastzopf Durchmesser (mm) 1 St

5411857	5XA59000XM4	42	49,00
5411856	5XA59000XM2	60	50,00
5411855	5XA59000XM1	76	55,00

Streetlight 20 micro LED

Energieeffizienzklasse: A++ bis A

Asymmetrisch breit strahlende LED-Mastleuchte für breite Straßen (ST1.3a), Aufsatz- oder Ansatzmontage, Gehäuse aus Alu-Druckguss, Siteco® eisenglimmer (DB 702S), Linse aus PMMA, Abdeckung aus Einscheiben-Sicherheitsglas, klar, Lichtaustritt: Direkt strahlend, Länge: 408 mm, Breite: 216 mm, Höhe: 120 mm, Schutzart: IP66.

EVG EIN/AUS

Lichtstrom (lm) Farbtemperatur (K) 1 St

4406497	5XB13D21108C	3600	4000	299,00
-------------------------	--------------	------	------	---------------



Streetlight 20 mini LED

Energieeffizienzklasse: A++ bis A

Asymmetrisch breit strahlende LED-Mastleuchte für breite Straßen (ST1.3a), Aufsatz- oder Ansatzmontage, Gehäuse aus Alu-Druckguss, Siteco® eisenglimmer (DB 702S), Linse aus PMMA, Abdeckung aus Einscheiben-Sicherheitsglas, klar, Lichtaustritt: Direkt strahlend, Länge: 535 mm, Breite: 225 mm, Höhe: 123 mm, Schutzart: IP66.

EVG EIN/AUS

Lichtstrom (lm) Farbtemperatur (K) 1 St

8437597	5XB23H21308C	7200	4000	356,00
-------------------------	--------------	------	------	---------------



ID.-Nr.	Type	Ausführung	EUR
---------	------	------------	-----

Zubehör für öffentliche Beleuchtung

Abdeckung für Pilzleuchte

Ausführung: Klar, aus PMMA

1 St



4380596	5LA53220XG		103,00
-------------------------	------------	--	---------------

Ausführung: Opal, aus PMMA



4380593	5LA53200XG		116,00
-------------------------	------------	--	---------------

Ausführung: Opal, aus PE-HD (nur für 1-lampige Versionen)



4380595	5LA53210XG		116,00
-------------------------	------------	--	---------------

Außenstrahler



Fluxa A 1-fach

Energieeffizienzklasse: A++ bis A

LED-Flächenstrahler, Aluminium-Druckguss, Polyesterpulver beschichtet, temperaturwechselbeständiges Sicherheitsglas, Verschluss mit 4 Edelstahlschrauben, Rahmen klappbar, mit 1-fach Mastaufsatz, inkl. Betriebsgerät, Farbtemperatur: 4000 K, Länge: 470 mm, Breite: 280 mm, Höhe: 131 mm, Schutzart: IP67.

Asymmetrisch strahlend

Lichtstrom (lm)

Gehäusefarbe

1 St

1× LED-Modul: 52 W, Hauptlichtwinkel: 63°

4473485	8285355040	5446	Silber	830,00
-------------------------	------------	------	--------	---------------

Asymmetrisch strahlend

1× LED-Modul: 69 W, Hauptlichtwinkel: 63°.

4473475	8286355040	6986	Silber	860,00
-------------------------	------------	------	--------	---------------

Breitstrahlend

2× LED-Modul: 21 W, Halbstreuwinkel C0-180: 72°, C90-270: 122°.

4473495	8284355050	4456	Silber	1.066,00
-------------------------	------------	------	--------	-----------------

Breitstrahlend

2× LED-Modul: 33 W, Halbstreuwinkel C0-180: 72°, C90-270: 122°.

4473728	8287355050	6992	Silber	1.175,00
-------------------------	------------	------	--------	-----------------



ID.-Nr.	Type	Ausführung	EUR
---------	------	------------	-----

Fluxa A 2-fach

Energieeffizienzklasse: A++ bis A

LED-Flächenstrahler, Aluminium-Druckguss, Polyesterpulver beschichtet, temperaturwechselbeständiges Sicherheitsglas, Verschluss mit 2x 4 Edelstahlschrauben, Rahmen klappbar, mit 2-fach Mastaufsatz, inkl. Betriebsgerät, Farbtemperatur: 4000 K, Länge: 940 mm, Breite: 280 mm, Höhe: 218 mm, Schutzart: IP67.



Asymmetrisch strahlend			Gehäusefarbe	1 St
2x 1 LED-Modul: 52 W, Lichtstrom: 2x 5446 lm, Hauptlichtwinkel: 63°.				
4473449	8285455040	Silber		1.540,00

Asymmetrisch strahlend

2x 1 LED-Modul: 69 W, Lichtstrom: 2x 6986 lm, Hauptlichtwinkel: 63°.

4473437	8286455040	Silber		1.610,00
-------------------------	------------	--------	--	-----------------

Breitstrahlend

2x 2 LED-Modul: 21 W, Lichtstrom: 2x 4456 lm, Halbstreuwinkel C0-180: 72°, C90-270: 122°.

4473457	8284455050	Silber		2.009,00
-------------------------	------------	--------	--	-----------------

Breitstrahlend

2x 2 LED-Modul: 33 W, Lichtstrom: 2x 6992 lm, Halbstreuwinkel C0-180: 72°, C90-270: 122°.

4473729	8287455050	Silber		2.135,00
-------------------------	------------	--------	--	-----------------

Öffentliche Beleuchtung



LED-Außenleuchte FILOS 42... VARIO M

Energieeffizienzklasse: A++

Mit variabel einstellbarem Lichtstrom (2830-5350 lm), asymmetrisch breitstrahlender Lichtverteilung, Gehäuse: Glasfaserverstärktes Polyester, Abdeckung: PC klar, abklapp- und aushängbar, Lichtpunkthöhe: 3-6 m, Farbtemperatur: 4000 K, Spannung: 220-240 V, Schutzart: IP66.



Gehäusefarbe: Lichtgrau		Lichtstrom (lm)	Max. Lampenleistung (W)	1 St
4614121	42L50VARIO-M	5350	35	420,00

Gehäusefarbe: Eisenglimmer

4614122	42L50VARIO-M-DB703	5350	35	441,00
-------------------------	--------------------	------	----	---------------

LED-Kofferleuchte 43 L...

Energieeffizienzklasse: A++

LED-Modul, Ra > 80, Lebensdauer L80 > 100000 Std., asymmetrische breitstrahlende Lichtverteilung, Gehäuse: Glasfaserverstärktes Polyester, Abdeckung: PMMA satiniert, abklapp- und abnehmbar, Edelstahlverschluss, Geräteträger: Aluminium, Farbtemperatur: 4000 K, Schutzklasse I, Schutzart: IP65 (Lampenraum), IP43 (Anschlussraum).



		Lichtstrom (lm)	Max. Lampenleistung (W)	1 St
4614118	43L30	2850	17	405,00
4614119	43L40	3950	25	405,00
4614120	43L55	5400	35	405,00

ID.-Nr.	Type	Ausführung	EUR
---------	------	------------	-----

LED-Kofferleuchte 46...

Energieeffizienzklasse: A++

LED-Modul, Ra > 70, Lebensdauer L90 > 100000 Std., asymmetrische breitstrahlende Lichtverteilung, Gehäuse: Glasfaserverstärktes Polyester mit UV-resistenter Beschichtung, mit integriertem Druckausgleichssystem, Abdeckung: PMMA, flach, im Aluminiumrahmen, abklapp- und abnehmbar, UV-beständig, Edelstahlverschluss, Geräteträger: Aluminium, Farbtemperatur: 4000 K, Schutzklasse II, Schutzart: IP65.



		Lichtstrom (lm)	Max. Lampenleistung (W)	1 St
4938629	461601	2510	17	495,00
4602995	461602	3420	25	495,00
4938630	461603	4620	35	495,00
4938631	463202	6850	50	600,00

LED-Außenleuchte 47...

Energieeffizienzklasse: A++ bis A

Mit Universal-Mastbefestigungssystem, Linsenoptik mit asymmetrisch breitstrahlender Lichtverteilung, Gehäuse: Aluminiumdruckguss, zweiteilig, flaches Sicherheitsglas, Lichtpunkthöhe: 5-9 m, Farbtemperatur: 4000 K, Spannung: 220-240 V, Schutzart: IP66.



		Lichtstrom (lm)	Max. Lampenleistung (W)	1 St
4678137	476401	10430	69	940,00
4304721	474803	14290	106	855,00
4304722	476403	18860	140	940,00

Mit Leistungsreduzierung

4678135	474801	7840	52	855,00
-------------------------	--------	------	----	---------------

LED-Außenleuchte 48...VARIO

Energieeffizienzklasse: A++

Mit Universal-Mastbefestigungssystem, Linsenoptik mit asymmetrisch breitstrahlender Lichtverteilung, Gehäuse: Aluminiumdruckguss, zweiteilig, flaches Sicherheitsglas IK08, Lichtpunkthöhe: 3-6 m, Farbtemperatur: 4000 K, Spannung: 220-240 V, Schutzart: IP66.



				1 St
--	--	--	--	------

Schalter zum Einstellen des Lichtstroms: 2510/2680/3110/4620 lm, Systemleistung: 17/18/22/35 W.

4614112	48L50VARIO			583,00
-------------------------	------------	--	--	---------------

Schalter zum Einstellen des Lichtstroms: 5040/6550/7460/9240 lm, Systemleistung: 34/46/54/70 W.

4614117	48L100VARIO			663,00
-------------------------	-------------	--	--	---------------

LED-Pilzleuchte 541...C OR

Energieeffizienzklasse: A++

LED-Modul, Ra > 70, Lebensdauer L90 > 100000 Std., Mastfuß und Leuchtendach: Aluminium, tiefschwarz (RAL9005) pulverbeschichtet, Glas: PMMA, klar, Elektroblick anschlussfertig verdrahtet, Farbtemperatur: 4000 K, Schutzklasse II, Schutzart: IP54.



		Lichtstrom (lm)	Max. Lampenleistung (W)	1 St
--	--	-----------------	-------------------------	------

Asymmetrisch extrem breitstrahlend

5423636	5410803ABXCOR	2000	18	820,00
5423638	5411602ABXCOR	3030	25	850,00

Rotationssymmetrisch kreisförmig strahlend

5423649	5410803RCOR	2000	18	820,00
5423651	5411602RCOR	3030	25	850,00

ID.-Nr.	Type	Ausführung	EUR
---------	------	------------	-----

LED-Pilzleuchte 543...C

Energieeffizienzklasse: A++

LED-Modul, Ra > 70, Lebensdauer L90 > 100000 Std., Dach: Glasfasterverstärktes Polyester (Farbe ähnlich RAL7035), Mastfuß: Aluminium, lichtgrau pulverlackiert (RAL7035), Glas: PMMA, klar, konisch, Ringspiegel: Aus oberflächenveredeltem Reinstaluminium, Elektroblick anschlussfertig verdrahtet, Farbtemperatur: 4000 K, Schutzklasse II, Schutzart: IP54.



Asymmetrisch extrem breitstrahlend		Lichtstrom (lm)	Max. Lampenleistung (W)	1 St
5423669	5430803ABXC	2000	18	620,00
5423673	5431602ABXC	3030	25	690,00

Rotationssymmetrisch kreisförmig strahlend

5423678	5430803RC	2000	18	620,00
5423674	5431602RC	3030	25	690,00

LED-Pilzleuchte KONIC 544...ABX

Energieeffizienzklasse: A++

LED-Modul, Ra > 70, Lebensdauer L90 > 100000 Std., Gehäuse: Aluminiumdruckguss, dreiteilig, pulverlackiert DB 702N (eisenglimmer), Abdeckglas: PMMA satiniert, Mastfuß mit EVG, Kabeleinführung, Trennstückverbindung und Zugentlastung, Verbindungsstreben mit Kabeldurchführung, Farbtemperatur: 4000 K, Schutzklasse II, Schutzart: IP65.



Asymmetrisch extrem breitstrahlend		Lichtstrom (lm)	Max. Lampenleistung (W)	1 St
3368607	5440803ABX	2220	18	885,00
3368625	5441602ABX	3270	25	960,00

LED-Pilzleuchte KONIC 544...R

Energieeffizienzklasse: A++

Linsenoptik rotationssymmetrisch kreisförmig strahlend, Gehäuse: Aluminiumdruckguss, dreiteilig, pulverlackiert DB 702N (eisenglimmer), Abdeckglas: PMMA satiniert, Lichtpunkthöhe: 3-5 m, Farbtemperatur: 4000 K, Spannung: 220-240 V, Schutzart: IP65.



		Lichtstrom (lm)	Max. Lampenleistung (W)	1 St
3368610	5440803R	2220	18	885,00
3368628	5441602R	3270	25	960,00

LED-Pilzleuchte 556... CUPINA

Energieeffizienzklasse: A++

Dach und Mastfuß: Aluminium pulverlackiert DB 702N (eisenglimmer), Glas: PMMA zylindrisch, klar, Lichtpunkthöhe: 3-5 m, Farbtemperatur: 4000 K, Spannung: 220-240 V, Schutzart: IP54.



Mit satinierter Abdeckung der LED-Platine, asymmetrisch, extrem breitstrahlend.		Lichtstrom (lm)	Max. Lampenleistung (W)	1 St
5423688	5560803ABXC	2000	18	797,00
5423690	5561602ABXC	3030	25	867,00

Mit satinierter Abdeckung der LED-Platine, rotationssymmetrisch, kreisförmig strahlend.

5423701	5560803RC	2000	18	797,00
5423703	5561602RC	3030	25	867,00

LED-Hängeleuchte 564...

Energieeffizienzklasse: A++

LED-Modul, Ra > 70, Lebensdauer L90 > 100000 Std., Gehäuse: Aluminiumblech, tiefschwarz pulverlackiert (RAL9005), Abdeckung: PMMA, klar-geperlt, Geräteträger: Mit EVG, anschlussfertig verdrahtet, Zugentlastung, Farbtemperatur: 4000 K, Schutzklasse I, Schutzart: IP54.



Asymmetrisch extrem breitstrahlend		Lichtstrom (lm)	Max. Lampenleistung (W)	1 St
4602747	5641603ABX	4960	35	759,00

ID.-Nr.	Type	Ausführung	EUR
Rotationssymmetrisch strahlend			
4602748	5641603R	4960 35	759,00

LED-Hängeleuchte 565...

Energieeffizienzklasse: A++

LED-Modul, Ra > 70, Lebensdauer L90 > 100000 Std., Gehäuse: Aluminiumblech, tiefschwarz pulverlackiert (RAL9005), Abdeckung: PMMA, klar-geperlt, Geräteträger: Mit EVG, anschlussfertig verdrahtet, Zugentlastung, Farbtemperatur: 4000 K, Schutzklasse I, Schutzart: IP54.

		Lichtstrom (lm)	Max. Lampenleistung (W)	1 St
Asymmetrisch extrem breitstrahlend				
5427415	5651603ABX	4840	35	781,00
5427416	5653203ABX	9560	70	958,00

Rotationssymmetrisch strahlend

4602751	5651603R	4840	35	781,00
4602752	5653203R	9560	70	958,00

Zubehör für öffentliche Beleuchtung

Standard-Rohrausleger

Für den Einsatz in den Baureihen: 42/43/46/47/48, zur Befestigung von Ansatzleuchten an flachen Wänden sowie an Gebäudedecken.

		Durchmesser (mm)	Länge (mm)	1 St
Farbe: Lichtgrau				
4652366	4870	42	100	70,80
4665587	4871	60	100	80,30

Farbe: Eisenglimmer

5403146	4870DB703	42	100	72,90
5403147	48714DB703	60	100	82,40

Mehrzweck-Rohrausleger

Für den Einsatz in den Baureihen: 42/43/44/46/47/48/287, zur Befestigung von Ansatzleuchten an flachen Wänden sowie an Gebäudeecken.

		Durchmesser (mm)	Länge (m)	1 St
Farbe: Silber				
4656539	4860	42	100	102,60
4656664	4861	60	100	116,90

Zubehör für Außenstrahler

Montageeinheit für Masteinbau

Geräteplatte aus verzinktem Stahlblech, ohne Zündgerät, für Hochdrucklampen, mit Kondensator und Anschlussklemme, anschlussfertig verdrahtet, Bohrungen: 2 x ø13 mm.

		Lampenleistung (W)	Leuchtmittelbestückung	1 St
Mit Kabelübergangskasten, für Lampen mit Farbwiedergabestufe 2				

Spannung: 400 V.

4650094	10160/2000HI8,8K	2000	Halogen-Metalldampf Lampe	731,40
-------------------------	------------------	------	---------------------------	---------------

Mit Kabelübergangskasten, für Lampen mit Farbwiedergabestufe 1

Spannung: 400 V.

4650093	10160/2000HI10,3K	2000	Halogen-Metalldampf Lampe	939,30
-------------------------	-------------------	------	---------------------------	---------------

Ohne Kabelübergangskasten, für Lampen mit Farbwiedergabestufe 2

Spannung: 400 V.

4654689	10161/2000HI8,8K	2000	Halogen-Metalldampf Lampe	617,10
-------------------------	------------------	------	---------------------------	---------------

ID.-Nr.	Type	Ausführung	EUR
Ohne Kabelübergangskasten, für Lampen mit Farbwiedergabestufe 1			
Spannung: 400 V			
4654688	10161/2000HI10,3K	2000	Halogen-Metalldampfampe 826,20

Öffentliche Beleuchtung



LED-Aufsatz- und Ansatzleuchten Baugröße 50

Energieeffizienzklasse: A++ bis A

Leuchtenkopf 4-fach verstellbar: 0°, 5°, 10° und 15°, Multi-Lens-Technologie, asymmetrisch breit strahlende Lichtverteilung und Leistungsreduzierung, Leuchtenkörper aus Aluminium-Druckguss, hochwetterfest, pulverbeschichtet, PMMA-Abschluss Scheibe, Anschlussleitung: 8 m, Farbtemperatur: 4000 K, Schutzart: IP66.

Gehäusefarbe: Anthrazit		Max. Lampenleistung (W)	Lichtstrom (lm)	1 St
7146840	JOVIE-50-AB2L-LR/4200-740-4G1-ET	41	4200	409,90
7146843	JOVIE-50-AB2L-LR/6800-740-6G1-ET	70	6800	440,10



LED-Aufsatz- und Ansatzleuchten Baugröße 70

Energieeffizienzklasse: A++ bis A

Leuchtenkopf 4-fach verstellbar: 0°, 5°, 10° und 15°, Multi-Lens-Technologie, asymmetrisch breit strahlende Lichtverteilung und Leistungsreduzierung, Leuchtenkörper aus Aluminium-Druckguss, hochwetterfest, pulverbeschichtet, PMMA-Abschluss Scheibe, Anschlussleitung: 12 m, Farbtemperatur: 4000 K, Schutzart: IP66.

Gehäusefarbe: Anthrazit		Max. Lampenleistung (W)	Lichtstrom (lm)	1 St
7146844	JOVIE-70-AB7L-LR/10000-740-8G1-ET	93	10000	589,90
7146846	JO-VIE-70-AB7L-LR/13500-740-12G1-ET	119	13500	669,90
7146852	JO-VIE-70-AB7L-LR/24000-740-24G1-ET	205	24000	940,00



Zubehör für Öffentliche Beleuchtung

Mastbefestigungen Aufsatzmontage

		1 St
Mastansatz zur Komplettierung des Leuchtenkörpers für Tragstutzen \varnothing 42 mm.		
7146858	JOVIE-A-Z-MB-D42-26	59,10



Mastansatz zur Komplettierung des Leuchtenkörpers für Mast \varnothing 76 mm.		
7146859	JOVIE-Z-MB-D76-26	59,10



Reduzierstücke

		1 St
Für Mastzopf \varnothing 60 mm.		
4704548	0970/60	19,00



ID.-Nr.	Type	Ausführung	EUR
---------	------	------------	-----

Öffentliche Beleuchtung



CivITEQ

LED-Straßenleuchte, elektronisches nicht dimmbares Betriebsgerät, Gehäuse: Aluminiumdruckguss pulverbeschichtet hellgrau strukturiert, Abdeckung: Glas flach gehärtet, Schrauben: Edelstahl, inkl. Mastadapter, 50% Leistungsreduktionsschaltung, Schutzklasse II, Schutzart: IP66, IK08.

Lichtstrom (lm) Max. Lampenleistung (W) 1 St

Länge: 390 mm, Breite: 230 mm, Höhe: 133 mm.

5204458	CQ-24L50-740-NR-BPS-CL2-M76	5174	38	468,00
-------------------------	-----------------------------	------	----	---------------



5211903	CQ-24L35-740-NR-BPS-CL2-M76	3951	35	468,00
-------------------------	-----------------------------	------	----	---------------

Befestigungszubehör ISARO

Adapter für MA60 zur Verwendung mit 34 - 42-mm Durchmesser.

1 St

5884538	ISARO-MA34-42			16,00
-------------------------	---------------	--	--	--------------



Lichtmast Typ ZLM

Werkstoff: Stahl feuerverzinkt nach DIN EN ISO 1461, Tür eingelegt 85×400 mm, Gerüstesteg mit zwei Schiebemuttern und Erdungs-lasche, Gewindebohrung M8, Türverschluss dreikant 12 V2A, 2× Kabelloch 50×150 mm im Bereich des Erdstücks.

Lichtpunkthöhe (m) Mastzopfdurchmesser (mm) 1 St

Aufsatzmast zylindrisch abgesetzt

4054596	ZLM30/60	3	60	134,00
4038830	ZLM30/76	3	76	143,00
4054597	ZLM35/60	3,5	60	147,00
4038831	ZLM35/76	3,5	76	150,00
4038832	ZLM40/60	4	60	151,00
4038833	ZLM40/76	4	76	155,00
4038834	ZLM45/60	4,5	60	162,00
4038835	ZLM45/76	4,5	76	165,00
4054598	ZLM50/60	5	60	178,00
4038836	ZLM50/76	5	76	183,00
4038837	ZLM60/76	6	76	217,00
4054600	ZLM70/76	7	76	255,00
4054601	ZLM80/76	8	76	330,00

Zzgl. Frachtkosten

ID.-Nr.	Type	Ausführung	EUR
---------	------	------------	-----

Lichtmast Typ ZLM mit Korrosionsschutz

Werkstoff: Stahl feuerverzinkt nach DIN EN ISO 1461, Stahlmanschette 400 mm aufgeschweißt, Tür eingelegt 85×400 mm, Gerätesteg mit zwei Schiebemuttern und Erdungslasche, Gewindebohrung M8, Türverschluss dreikant 12 V2A, 2× Kabelloch 50×150 mm im Bereich des Erdstücks.

Aufsatzmast zylindrisch		Lichtpunkthöhe (m)	Mastzopfdurchmesser (mm)	1 St
4405522	ZLM40/76/RSM	4	76	199,00
4405525	ZLM45/76/RSM	4,5	76	207,00
4405524	ZLM50/76/RSM	5	76	227,00
4405523	ZLM60/76/RSM	6	76	262,00

Zzgl. Frachtkosten

Lichtmast Typ KLM

Werkstoff: Stahl feuerverzinkt nach DIN EN ISO 1461, Tür eingelegt 80×400 mm, Gerätesteg mit zwei Schiebemuttern und Erdungslasche, Gewindebohrung M8, Türverschluss dreikant 12 V2A, 2× Kabelloch 50×150 mm im Bereich des Erdstücks.

Aufsatzmast konisch rund		Lichtpunkthöhe (m)	Mastzopfdurchmesser (mm)	1 St
4038804	KLM30/60	3	60	155,00
4038805	KLM30/76	3	76	158,00
4038806	KLM35/60	3,5	60	167,00
4038807	KLM35/76	3,5	76	172,00
4038808	KLM40/60	4	60	179,00
4038809	KLM40/76	4	76	182,00
4038810	KLM45/60	4,5	60	193,00
4038811	KLM45/76	4,5	76	197,00
4038812	KLM50/60	5	60	206,00
4038813	KLM50/76	5	76	214,00
4038814	KLM60/60	6	60	237,00
4038815	KLM60/76	6	76	242,00
4038817	KLM70/76	7	76	294,00
4038818	KLM75/76	7,5	76	312,00
4038819	KLM80/76/3,0	8	76	344,00
4038821	KLM80/76/4,0	8	76	382,00
4038823	KLM90/76/3,0	9	76	395,00
4038824	KLM90/76/3,5	9	76	442,00
4038800	KLM100/76/3,0	10	76	438,00
4038801	KLM100/76/4,0	10	76	504,00
4038802	KLM100/89/4,0	10	89	585,00
4038803	KLM120/76/4,0	12	76	624,00

Zzgl. Frachtkosten

Lichtmast Typ KLM mit Korrosionsschutz

Werkstoff: Stahl feuerverzinkt nach DIN EN ISO 1461, Stahlmanschette 400 mm aufgeschweißt, Tür eingelegt 85×400 mm, Gerätesteg mit zwei Schiebemuttern und Erdungslasche, Gewindebohrung M8, Türverschluss dreikant 12 V2A, 2× Kabelloch 50×150 mm im Bereich des Erdstücks, Zopfdurchmesser: 76 mm.

Aufsatzmast konisch rund		Lichtpunkthöhe (m)	Wandstärke (mm)	1 St
5041645	KLM40/76/3MIT-RSM	4	3	221,00
5041646	KLM45/76/3MIT-RSM	4,5	3	234,00
5041647	KLM50/76/3MIT-RSM	5	3	255,00
5041648	KLM60/76/3MIT-RSM	6	3	290,00
4405546	KLM70/76/3RSM	7	3	340,00
5688613	KLM75/76/3RSM	7,5	3	358,00
5041649	KLM80/76/3MIT-RSM	8	3	392,00
5041650	KLM80/76/4MIT-RSM	8	4	431,00
5041651	KLM90/76/3,5MIT-RSM	9	3,5	494,00
5041643	KLM100/76/3MIT-RSM	10	3	491,00
5041644	KLM100/76/4MIT-RSM	10	4	559,00
5688604	KLM120/76/4RSM	12	4	682,00

Zzgl. Frachtkosten.

ID.-Nr.	Type	Ausführung	EUR
---------	------	------------	-----

Peitschenmast KPM konisch rund

Werkstoff: Stahl feuerverzinkt nach DIN EN ISO 1461, Tür eingelegt 85×400 mm, Gerüstesteg mit zwei Schiebemuttern, Gewindebohrung M8, Türverschluss dreikant 12 V2A, 2× Kabelloch 50×150 mm im Bereich des Erdstücks, Auslegerneigung: 5°, Zopfdurchmesser: 60 mm.



		Lichtpunkthöhe (m)	Wandstärke (mm)	1 St
Erdstücklänge: 1 m, Fußdurchmesser: 153 mm.				
4038825	KPM60W15	6	3	300,00

Zzgl. Frachtkosten

Erdstücklänge: 1 m, Fußdurchmesser: 155 mm.

4059315	KPM75W15	7,5	3,5	365,00
-------------------------	----------	-----	-----	---------------

Zzgl. Frachtkosten



Erdstücklänge: 1,2 m, Fußdurchmesser: 162 mm.

4038829	KPM80W1500	8	4	469,00
-------------------------	------------	---	---	---------------

Zzgl. Frachtkosten

Zubehör für öffentliche Beleuchtung

Traverse



		Zopfdurchmesser mastseitig (mm)	1 St
--	--	---------------------------------	------

Für 1 Fluter

Für Fluter mit ca. 300 mm Länge, für 76 mm Zopf.

4038874	N000658H	76	60,00
-------------------------	----------	----	--------------

Zzgl. Frachtkosten.

Für 1 Fluter

Für Fluter mit ca. 300 mm Länge, für 89 mm Zopf.

4038875	N000659H	89	63,00
-------------------------	----------	----	--------------

Zzgl. Frachtkosten.

Für 1 Fluter

Für Fluter mit ca. 300 mm Länge, für 108 mm Zopf.

4038876	N000660J	108	63,00
-------------------------	----------	-----	--------------

Zzgl. Frachtkosten.

Für 2 Fluter

Für Fluter mit ca. 1200 mm Länge, für 76 mm Zopf.

4038877	N000661F	76	111,00
-------------------------	----------	----	---------------

Zzgl. Frachtkosten.

Für 2 Fluter

Für Fluter mit ca. 1200 mm Länge, für 89 mm Zopf.

4038878	N000663F	89	129,00
-------------------------	----------	----	---------------

Zzgl. Frachtkosten.

Für 2 Fluter

Für Fluter mit ca. 1200 mm Länge, für 108 mm Zopf.

4038879	N000667G	108	129,00
-------------------------	----------	-----	---------------

Zzgl. Frachtkosten.

ID.-Nr.	Type	Ausführung	EUR
---------	------	------------	-----

Einfachaufsatz

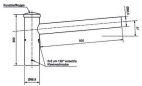
1 St



Für 76 mm Zopf, 200 mm Ausladung, Stutzen 60 mm.

4038880	EA76/60-N127109B		54,00
-------------------------	------------------	--	--------------

Zzgl. Frachtkosten.



Für 76 mm Zopf, 500 mm Ausladung, Stutzen 60 mm.

4056225	EA76/60-500-N127113B		65,00
-------------------------	----------------------	--	--------------

Zzgl. Frachtkosten.



Für 76 mm Zopf, 1000 mm Ausladung, Stutzen 60 mm.

5041639	EA76/60-1000-N127202B		72,00
-------------------------	-----------------------	--	--------------

Zzgl. Frachtkosten.



Für 76 mm Zopf, 1500 mm Ausladung, Stutzen 60 mm.

5041640	EA76/60-1500-N127203B		79,00
-------------------------	-----------------------	--	--------------

Zzgl. Frachtkosten.



Doppelaufsatz

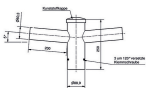
1 St



Für 76 mm Zopf, 200 mm Ausladung, Stutzen 42 mm.

5041629	DAF76/42-N127211B		71,00
-------------------------	-------------------	--	--------------

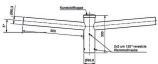
Zzgl. Frachtkosten.



Für 76 mm Zopf, 200 mm Ausladung, Stutzen 60 mm.

4038881	DAF76/60-N127114B		71,00
-------------------------	-------------------	--	--------------

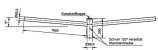
Zzgl. Frachtkosten.



Für 76 mm Zopf, 500 mm Ausladung, Stutzen 60 mm.

5041632	DAF76/60-500-N127115B		82,00
-------------------------	-----------------------	--	--------------

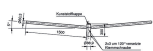
Zzgl. Frachtkosten.



Für 76 mm Zopf, 1000 mm Ausladung, Stutzen 60 mm.

5041630	DAF76/60-1000-N127212B		98,00
-------------------------	------------------------	--	--------------

Zzgl. Frachtkosten.



Für 76 mm Zopf, 1500 mm Ausladung, Stutzen 60 mm.

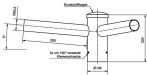
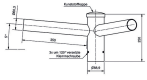
5041631	DAF76/60-1500-N127215B		111,00
-------------------------	------------------------	--	---------------

Zzgl. Frachtkosten.



ID.-Nr.	Type	Ausführung	EUR
---------	------	------------	-----

Dreifachaufsatz



Für 76 mm Zopf, 350 mm Ausladung, Stützen 60 mm.

4038883	DFAF76/60-N127222B		105,00
-------------------------	--------------------	--	---------------

Zzgl. Frachtkosten.

Für 89 mm Zopf, 350 mm Ausladung, Stützen 60 mm.

5041637	DFAF89/60-N127223B		113,00
-------------------------	--------------------	--	---------------

Zzgl. Frachtkosten.

Reduzierung



Zum Einstecken von 76 mm auf 60 mm Zopfmaß.

4038873	ALU-RED76/60		49,00
-------------------------	--------------	--	--------------

Zzgl. Frachtkosten.

Zum Einstecken von 89 mm auf 76 mm Zopfmaß.

4300383	ALU-RED89/76		49,00
-------------------------	--------------	--	--------------

Zzgl. Frachtkosten.

Mast-Kunststoffkappe Typ A



Innenklemmung.

		Durchmesser (mm)	1 St
4038840	KUKA60	60	8,00
4038841	KUKA76	76	10,00
4038843	KUKA89	89	11,00

Zzgl. Frachtkosten.

Kantenschutz

Für das Kabelloch 50×150 mm.

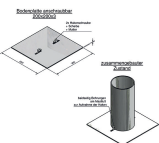


4038868	EK-249		4,00
-------------------------	--------	--	-------------

Zzgl. Frachtkosten.

Bodenplatte

Mit 2× Hakenschraube mit Mutter.



Länge: 200 mm, Breite: 200 mm, Höhe: 3 mm.

4300381	B.PL.200X3		10,00
-------------------------	------------	--	--------------

Zzgl. Frachtkosten.



Länge: 250 mm, Breite: 250 mm, Höhe: 3 mm.

4038869	B.PL.250X3		11,00
-------------------------	------------	--	--------------

Zzgl. Frachtkosten.

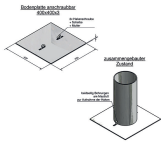
ID.-Nr.	Type	Ausführung	EUR
Länge: 300 mm, Breite: 300 mm, Höhe: 3 mm.			
4300382	B.PL.300X3		13,00

Zzgl. Frachtkosten.

Länge: 400 mm, Breite: 400 mm, Höhe: 4 mm.

4038870	B.PL.400X4		17,00
-------------------------	------------	--	--------------

Zzgl. Frachtkosten.



Ersatztüren

Werkstoff: Stahl, für alle konisch und zylindrisch abgesetzten Maste.

		Länge (mm)	Breite (mm)	1 St
4038872	SBN-TÜR85X300	300	85	63,00
5041690	SBN-TÜR100X300	300	100	63,00
5041784	SBN-TÜR100X400	400	100	63,00

Zzgl. Frachtkosten.



Öffentliche Beleuchtung



Aufsatzmast ZAE

Zylindrisch-abgesetzt, Türhöhe 400 mm, Werkstoff: Stahl, feuerverzinkt, mit Erdstück.

		Lichtpunkthöhe (m)	Mastzopfdurchmesser (mm)	1 St
4098037	CGCBAE03D	3	60	168,33
4098038	CGCBAE35D	3,5	60	173,33
4098143	CGCBAE04D	4	60	181,67
4098144	CGCBAE45D	4,5	60	198,33
4098146	CGCBAE05D	5	60	205,00
4098148	CGCBAE55D	5,5	60	280,00
4098150	CGCBAE06D	6	60	295,00
4098152	CGCBBE03D	3	76	178,33
4098153	CGCBBE35D	3,5	76	181,67
4098039	CGCBBE04D	4	76	198,33
4098145	CGCBBE45D	4,5	76	208,33
4098147	CGCBBE05D	5	76	230,00
4098149	CGCBBE55D	5,5	76	296,67
4098151	CGCBBE06D	6	76	315,00

Zzgl. Frachtkosten

Aufsatzmast KDE 60

Konisch-rund (Zylindrierung am Zopf 130 mm), Zopfmaß: 60 mm, Türhöhe: 400 mm, Material: Stahl, feuerverzinkt, mit Erdstück.

		Lichtpunkthöhe (m)	1 St
4098081	CGC8E03DI	3	195,00
4098030	CGC8E35DI	3,5	208,33
4098036	CGC8E04DI	4	226,67
4098032	CGC8E45DI	4,5	241,67
4098033	CGC8E05DI	5	255,00
4098034	CGC8E06DI	6	296,67

Zzgl. Frachtkosten



ID.-Nr.	Type	Ausführung	EUR
---------	------	------------	-----

Aufsatzmast KDE 76

Konisch-rund (Zylindrierung am Zopf 130 mm), Zopfmaß: 76 mm, Türhöhe: 405 mm, Material: Stahl, feuerverzinkt, mit Erdstück.



		Lichtpunkthöhe (m)	1 St
4098078	CGC9E03DI	3	203,33
4098031	CGC9E35DI	3,5	218,33
4098029	CGC2E04DI	4	228,33
4098079	CGC2E45DI	4,5	241,67
4098006	CGC2E50DI	5	256,67
4098007	CGC2E55DI	5,5	281,67
4098008	CGC2E06DI	6	295,00
4098080	CGC2E65DI	6,5	323,33
4098084	CGC2E07DI	7	345,00
4098085	CGC2E75DI	7,5	363,33
4098086	CGC2E08DI	8	390,00
4098087	CGC2E09D	9	453,33
4098089	CGC2E10D	10	506,67

Zzgl. Frachtkosten

Aufsatzmast KDE 476

Konisch-rund (Zylindrierung am Zopf 130 mm), Zopfmaß: 76 mm, Türhöhe: 405 mm, Material: Stahl, feuerverzinkt, mit Erdstück.



		Lichtpunkthöhe (m)	1 St
4098022	CGC3E08D	8	538,33
4098088	CGC3E09D	9	625,00
4098090	CGC3E10D	10	693,33
4098091	CGC3E12D	12	900,00

Zzgl. Frachtkosten

Aufsatzmast KDE 108

Konisch-rund (Zylindrierung am Zopf 240 mm), Zopfmaß: 108 mm, Türhöhe: 400 mm, Material: Stahl, feuerverzinkt, mit Erdstück, 14 m Mast zweiseitig.



		Lichtpunkthöhe (m)	1 St
Werkstoff: Stahl			
4098095	CGC5E12D	10	826,67
4098083	CGC5E12D	12	1.133,33
4098093	CGC5E10D	14	1.275,00

Zzgl. Frachtkosten

Auslegermast KCE

Konisch-rund, Ausleger einfach kreisförmig, Zopfmaß: 60 mm, ohne Stützen, Türhöhe: 400 mm, Material: Stahl, feuerverzinkt, mit Erdstück.



		Lichtpunkthöhe (m)	1 St
Werkstoff: Stahl			
4098096	CGC7E06B15S150	6	388,33
4098098	CGC7E07B15S150	7	433,33
4098099	CGC7E75B15S150	7,5	453,33
4098104	CGC7E75B15S220	7,5	483,33
4098105	CGC7E08B15S150	8	636,67

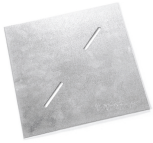
Zzgl. Frachtkosten

ID.-Nr.	Type	Ausführung	EUR
---------	------	------------	-----

Zubehör für öffentliche Beleuchtung

Bodenplatte

Als Einsinkschutz, inkl. Hakenschrauben zur Befestigung am Mastfuß.



		Maß (mm)	1 St
4098043	BDP3003003H	300x300	11,67
4098107	BDP4004003H	400x400	23,33

Zzgl. Frachtkosten

Abdeckkappe

Für Lichtmast.



		Durchmesser (mm)	1 St
Werkstoff: PVC			
4098044	MKDM060	60	10,00
4098045	MKDM076	76	11,67
4098046	MKDM089	89	16,67
4098047	MKDM108	108	26,67

Zzgl. Frachtkosten

Stutzen für Auslegermaste

Einsteckbar (lose).



		Durchmesser (mm)	Länge (mm)	1 St
4098180	ST42100	42	100	26,67
4098068	ST42250	42	250	38,33
4098069	ST42400	42	400	43,33

Zzgl. Frachtkosten

Reduzierstücke für Aufsatzmaste

Aufsteckbar.



			1 St
Zum Überstecken von 60 mm auf 42 mm Leuchtenanschluss.			
6558959	RDZ6042		45,00

Zzgl. Frachtkosten.

Zum Überstecken von 76 mm auf 60 mm Leuchtenanschluss.

4098157	RDZ7660		56,67
-------------------------	---------	--	--------------

Zzgl. Frachtkosten.

Zum Überstecken von 89 mm auf 76 mm Leuchtenanschluss.

6558958	RDZ8976		71,67
-------------------------	---------	--	--------------

Zzgl. Frachtkosten.

Aufsatztraverse

Zur Montage von 1-2 Scheinwerfern, aus Stahl, feuerverzinkt.



		Maß (mm)	1 St
6558957	TR60KC030S1	60x300	86,67
6558956	TR60KC080D1	60x800	113,33
4098155	TR76KC030S2	76x300	90,00
4098156	TR76KC080D1	76x800	115,00
6558955	TR76KC100D3	76x1000	128,33

Zzgl. Frachtkosten

ID.-Nr.	Type	Ausführung	EUR
---------	------	------------	-----

Kabelübergangskasten

Passend für alle Metalgalva-Standardmaste.

1 St

Mit 1× Sicherungssockel E14

4098133	9001008005		35,00
-------------------------	------------	--	--------------

Zzgl. Frachtkosten



Mit 2× Sicherungssockel E14

4098134	9001008006		40,00
-------------------------	------------	--	--------------

Zzgl. Frachtkosten



Kantenschutz

Farbe: Schwarz, 150×50 mm.

1 St

4098135	KS150150		6,67
-------------------------	----------	--	-------------

Zzgl. Frachtkosten



Korrosionsschutzmanschette

Material: PE, lose.

Durchmesser (mm)

1 St

4098154	KSM140042400	110...130	18,33
4098112	KSM160050400	125...150	20,00
4098113	KSM180060400	145...170	21,67
5300105	KSM205065400	170...190	23,33
4098115	KSM265075400	190...230	30,00
4098108	KSM120034400	90...110	18,33

Zzgl. Frachtkosten



Kunststofftür EK 7

1 St

TÜR 400

Höhe: 400 mm, Breite: 80-150 mm.

5300106	9001002004		83,33
-------------------------	------------	--	--------------

Zzgl. Frachtkosten.

Winkelausleger

Für Mastzopf 76 mm, aus zylindrischem Rohr 60 mm, Neigung 15°, Stahl, feuerverzinkt.

Länge (mm)

1 St

Einfach

4098117	W76KC025S4	250	68,33
4098118	W76KC050S4	500	75,00
4098119	W76KC075S4	750	80,00
4098125	W76KC100S4	1000	81,67
4098126	W76KC125S4	1250	96,67
4098127	W76KC150S4	1500	101,67
4098128	W76KC200S4	2000	123,33

Zzgl. Frachtkosten





ID.-Nr.	Type	Ausführung	EUR
Zweifach 180°			
4098129	W76KC025D4180	250	83,33
4098130	W76KC050D4180	500	95,00
4098131	W76KC075D4180	750	108,33
4098132	W76KC100D4180	1000	126,67
4279957	W76KC150D41180	1500	163,33

Zzgl. Frachtkosten.



Dreifach 120°			
4279958	W76KC025T4120	250	101,67
4279959	W76KC050T4120	500	108,33
4279960	W76KC075T4120	750	135,00
4279961	W76KC100T4120	1000	156,67

Zzgl. Frachtkosten.

Öffentliche Beleuchtung, Zubehör



Übergangs- und Sicherungskasten EKM 2042

Nach DIN VDE 0660-505 und DIN 43628, mit VDE-Zeichen für den Einbau in Lichtmaste, Mast-Innendurchmesser ab 70 mm, Mast-Öffnung min. 66×240 mm, aus schlagfestem, flammwidrigem Kunststoff mit transparentem oder grauem Deckel, 2× Sicherungssockel D01, Kabelzugang für 1, 2 oder 3 Kabel, 2× Abgang zur Leuchte, Länge: 240 mm, Breite: 66 mm, Höhe: 55 mm.

Ohne Erdungsseil

Montage im Freien, Schutzart: IP55.

1747658	EKM-2042SKF-2D1-6(93950)		84,88
-------------------------	--------------------------	--	--------------

Mit Erdungsseil

Montage im Freien, Schutzart: IP55.

1746891	EKM-2042SKF-2D1-6-E42(93955)		96,47
-------------------------	------------------------------	--	--------------

Ohne Erdungsseil

Schutzart: IP43.

1746754	EKM-2042SK-2D1-6(93960)		83,72
-------------------------	-------------------------	--	--------------

Mit Erdungsseil

Schutzart: IP43.

1746823	EKM-2042SK-2D1-6-E42(93965)		95,09
-------------------------	-----------------------------	--	--------------

Übergangs- und Sicherungskasten EKM 2045

Nach DIN VDE 0660-505 und DIN 43628, mit VDE-Zeichen für den Einbau in Lichtmaste (SK) und für Montage im Freien (SKF), Schutzart: IP55 Schutzklasse II, Mast-Innendurchmesser ab 59 mm, Mast-Öffnung min. 58×150 mm, aus schlagfestem Kunststoff mit grauem Deckel, 1× Sicherungssockel D01 mit 4-A-Sicherung, 5× vollisolierte Zugbügelklemmen, Kabelzugang für 1 oder 2 Kabel, 1× Abgang zur Leuchte, Länge: 158 mm, Breite: 57 mm, Höhe: 43 mm.

Mit E-Litze und Ringkabelschuh

1746807	EKM-2045-1D1-4-E41(93880)		41,98
-------------------------	---------------------------	--	--------------

7142270	EKM-2045-1D1-4(93869)		42,44
-------------------------	-----------------------	--	--------------

ID.-Nr.	Type	Ausführung	EUR
---------	------	------------	-----

Übergangs- und Sicherungskasten EKM 2020

Nach DIN VDE 0660-505 und DIN 43628 für den Einbau in Lichtmaste, Schutzart: IP44, Schutzklasse II, Berührungsschutz, Mast-Innendurchmesser ab 84 mm, Mast-Öffnung min. 70×240 mm, aus schlagfestem Kunststoff mit transparentem Deckel, 5 St. Mantelklemmen, PE-/N-Klemmen, Kabelzugang für 1, 2 oder 3 Kabel, 2× Abgang zur Leuchte, Länge: 232 mm, Breite: 69 mm, Höhe: 69,5 mm.

1 St

Ohne Erdungsseil

2× Sicherungssockel D01-E14 mit Schraubkappen, VPE: 20 Stück.

1751184	EKM-2020-2D1-B(94260)	27,91
-------------------------	-----------------------	--------------



Übergangs- und Sicherungskasten EKM 2050...5S/U

Nach DIN VDE 0660-505 und DIN 43628 für den Einbau in Lichtmaste, Schutzart: IP54, Schutzklasse II, Berührungsschutz, Mast-Innendurchmesser ab 89 mm, Mast-Öffnung min. 85×270 mm, aus schlagfestem, flammwidrigen Kunststoff mit transparentem Deckel, 5 St. Schiebeklemmen, PE-/N-Klemmen, Kabelzugang für 1, 2 oder 3 Kabel, 2× Abgang zur Leuchte, Länge: 257 mm, Breite: 82 mm, Höhe: 63 mm.

1 St

Mit Erdungsseil

2× Sicherungssockel D01-E14 mit Schraubkappen.

1701077	EKM-2050-2D1-5S/U-E3(88521)	52,35
-------------------------	-----------------------------	--------------



Ohne Erdungsseil

2× Sicherungssockel D01-E14 mit Schraubkappen.

1701078	EKM-2050-2D1-5S/U(88520)	47,56
-------------------------	--------------------------	--------------

Ohne Erdungsseil

3× Sicherungssockel D01-E14 mit Schraubkappen.

1747341	EKM-2050-3D1-5S/U(88963)	50,02
-------------------------	--------------------------	--------------



Mit Erdungsseil

3× Sicherungssockel D01-E14 mit Schraubkappen.

1748088	EKM-2050-3D1-5S/U-E3(88953)	54,62
-------------------------	-----------------------------	--------------

Einschleifsicherung

Für Masteinbau, Mast-Innendurchmesser ab 80 mm, für Türgröße ab 55×225 mm, 2 Stück Sicherungssockel 16 A / D01-E14, 5 Stück Doppelmantelklemmen, Netzform: L1,L2,L3,N,PE, PE- und N- Abgangsklemmen, komplette rückseitige vorverdrahtet, transparenter Deckel mit Schraubverschluss, für bis zu 4 Zugangskabel bis 5×16 mm², Schutzart IP21.

1 St

Länge: 222 mm, Breite: 54 mm, Höhe: 65 mm.

1750370	GURO-E214-TNS/98803	81,09
-------------------------	---------------------	--------------



ID.-Nr.	Type	Ausführung	EUR
---------	------	------------	-----

Lichtmast-Kantenschutz

Für Kabeleinführungsöffnungen 50×150 mm nach EN 40, zum Schutz der Kabelisolierung vor Beschädigung an den scharfen Kanten der Kabeleinführungsöffnung.

1 St

1748050	GURO-CPF(20800)
-------------------------	-----------------

4,28



Vorschau

Die Preise

PREISSTAND APRIL 2020

Dieser Katalog ist nicht für Endverbraucher bestimmt, sondern ausschließlich zur Benutzung für Wiederverkäufer und gewerbliche Abnehmer. Regionale Besonderheiten sind nicht immer berücksichtigt; für solche Fälle gibt es Sonder-Informationen. Alle Preise dienen nur Kalkulationszwecken. Sie sind keine Verbraucher- oder Händler-Preiseempfehlungen und verstehen sich ohne Mehrwertsteuer.

Die genannten Preisangaben verfolgen nicht den Zweck, Einzelhandel, Handwerk oder Industrie zur Festsetzung bestimmter Preise zu veranlassen. Die angegebenen ID-Nummern beziehen sich überwiegend auf die Standardfarbe des Artikels.

ACHTUNG!

Während der Produktionsphase dieses Kataloges haben einige Hersteller Preisänderungen vorgenommen.

Soweit von Hersteller-Seite Preisfestlegungen nachfolgend des angegebenen Preisstandes bei Redaktionsschluss bekannt waren und die Daten dafür vorlagen, wurden diese bereits berücksichtigt. Deshalb hier nochmals ausdrücklich der Hinweis: Preisangaben absolut unverbindlich! Gültig für die Abrechnung sind die jeweiligen Tagespreise bei Lieferung, ebenso bei Teuerungszuschlägen.

www.fegime.de

Die in dieser Preisliste genannten Grundpreise für elektrische Leitungen und Kabel sind auf einem Metallpreis von Euro 100,- bzw. Euro 150,- für 100 kg Kupfer errechnet. Die angegebenen Notierungen für Erdkabel sind Hohlpreise und beziehen sich auf Schnittlängen. Die Errechnung des Tagespreises erfolgt zu den am Tage nach Auftragseingang gültigen Notierungen der NE-Metallverarbeiter für Elektrolytkupfer für Leitzwecke (DEL Notiz) + 1% Beschaffungskosten. Aus internen, abwicklungstechnischen Gründen wird jedoch dieser Kupferzuschlag wie bisher in einer Summe verrechnet. Bei einigen Artikeln können sich Metallzuschläge (Messing, Silber etc.) ergeben. Diese errechnen sich jeweils aus den Tagesnotierungen. Alle Aufträge werden unter Zugrundelegung der allgemeinen Liefer- und Zahlungsbedingungen des Elektrogroßhandels ausgeführt (siehe Vorspann). Für Trommellieferungen gelten die Bestimmungen der KTG.

Alle Texte und Bildeinschaltungen ohne Gewähr für Richtigkeit, Änderungen vorbehalten. Abdruck und Vervielfältigung nur nach vorheriger schriftlicher Genehmigung.

E-Mail: info@fegime.de



Hersteller