

EXPERIENCIAS DEL ARBOLADO EN LA REGION DE ARICA Y PARINACOTA

Corporación Nacional
Forestal-CONAF
Mayo 2021
GEMA RUDOLPH NAVARRO



Región de Arica y Parinacota, Chile



Programa de Arborización



ENTREGA DE PLANTAS EN LA REGION DE ARICA Y PARINACOTA



AÑO	Región de Arica y Parinacota
2010	2.721
2011	13.633
2012	24.714
2013	35.383
2014	21.390
2015	22.341
2016	14.276
2017	14.536
2018	12.004
2019	12.070
2020	2.740
TOTAL	175.808



DESAFIOS y RESTRICCIONES DEL ARBOLADO EN NUESTRA ZONA

- Producción de plantas
- Especies utilizadas
- Restricciones
- Alianzas
- La comunidad
- Capacitaciones
- Otros aspectos

PRODUCCION DE PLANTAS



Se cuenta con 2 viveros forestales

Las Maitas: producción anual de aproximadamente 15.000uu



PRODUCCION DE PLANTAS



Putre: producción de aprox 4.000 plantas por año



Tipos de reproducción de plantas

Por semillas

Vegetativa



PRINCIPALES ESPECIES PRODUCIDAS NATIVAS Y EXOTICAS EN VIVERO DE ARICA

ESPECIES NATIVAS

Acacia macracantha
Caesalpinia spinosa *
Geoffroea decorticans
Haplorhus peruviana
Morella pavonis
Prosopis alba *
Prosopis tamarugo
Schinus molle *

ESPECIES EXOTICAS

Acacia saligna *
Acacia visco (A) *
Hibiscus rosa sinensis *
Malvaviscus penduliflorus *
Myoporum laetum *
Nerium oleander *
Schinus terebintipholius *

ESPECIES EXOTICAS

Atriplex nummularia
Bougainvillea sp.
Caesalpinia gilliessi
Casuarina stricta
Gossypium sp.
Grevillea robusta
Lantana camara
Parquinsonia aculeata
Phoenix canariensis
Sapindus saponaria
Tamarix articulata
Tecoma fulva

* ESPECIES MAS DEMANDAS POR LA COMUNIDAD

PRINCIPALES ESPECIES NATVAS Y EXÓTICAS PRODUCIDAS EN VIVERO PUTRE NATIVAS Y EXOTICAS

ESPECIES NATIVAS

Polylepis tarapacana

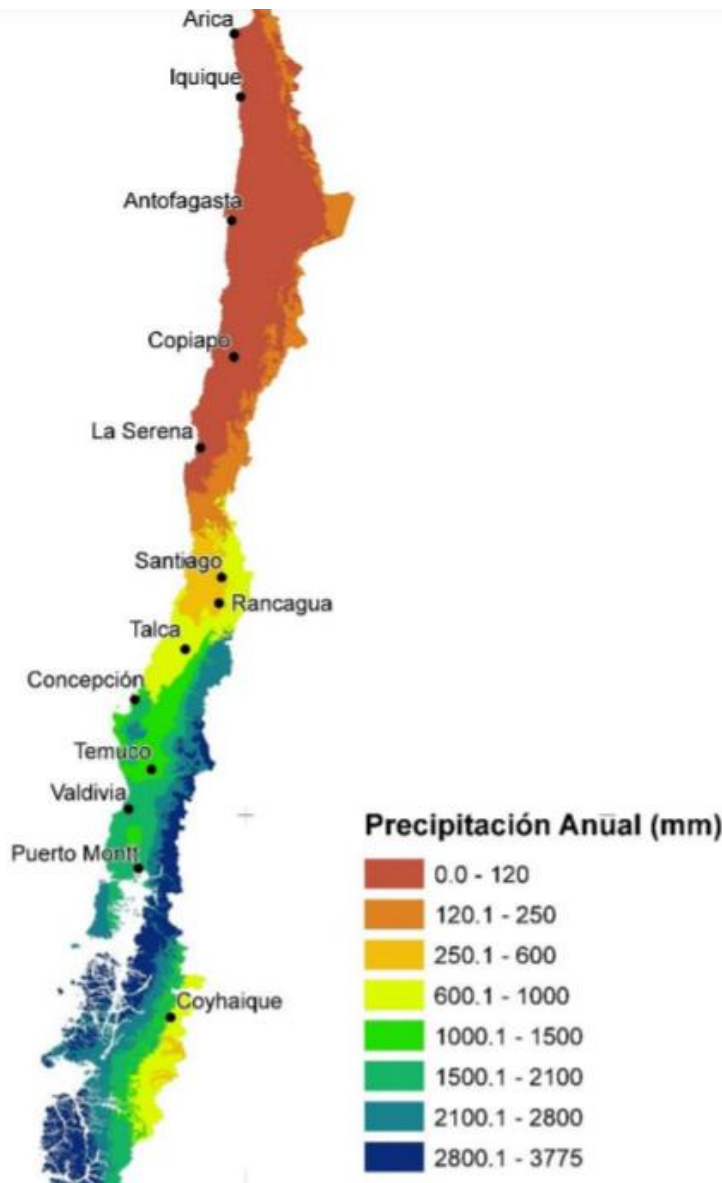
Polylepis rugulosa

Azorella compacta

Especies medicinales



FACTORES QUE INTERVIENEN EN UN ARBOLADO EN LA CIUDAD

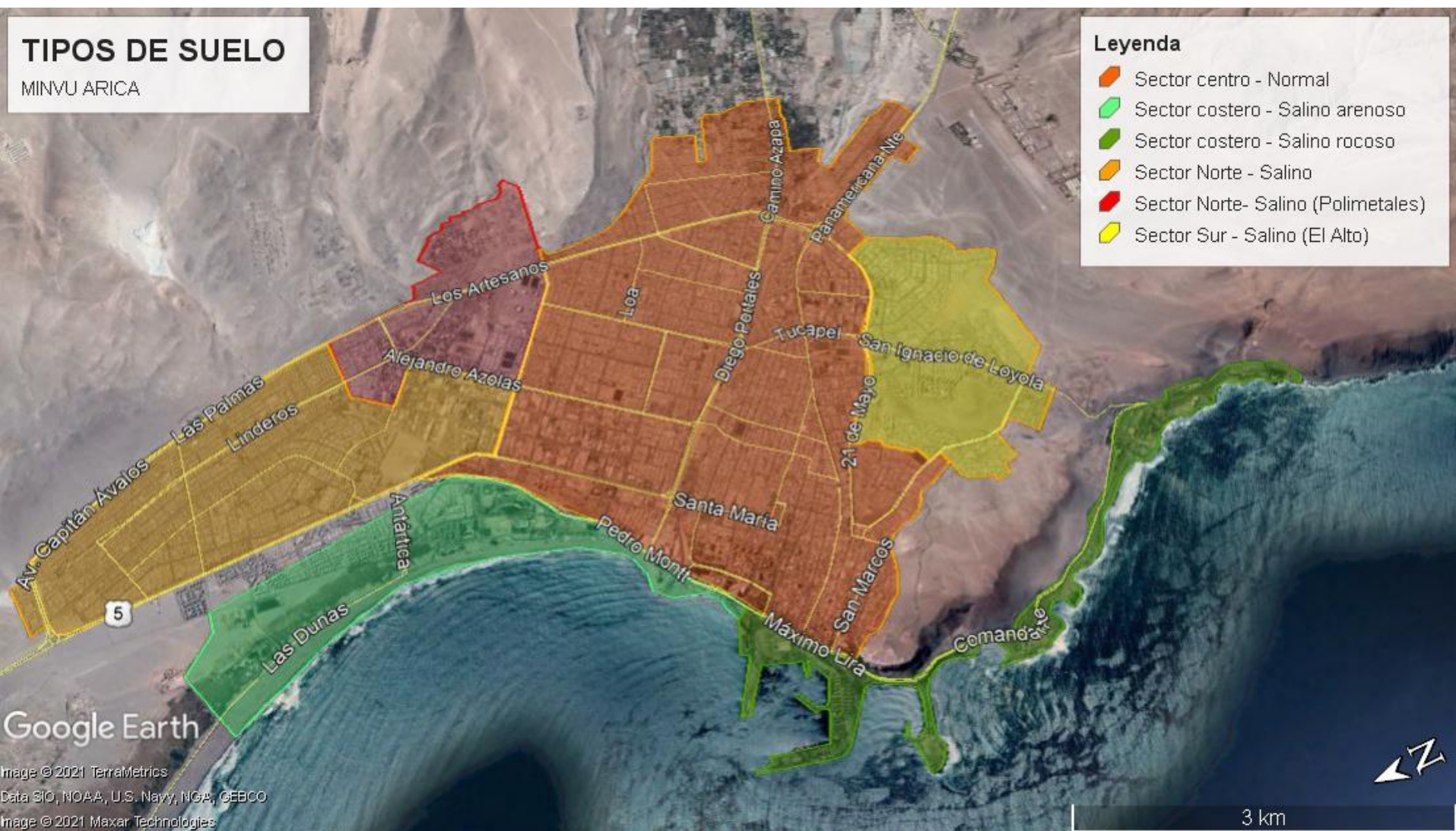


Esta región se caracteriza por un clima donde predomina la **escasez de las precipitaciones**, convirtiéndose en un paisaje de extrema aridez y poca vegetación. La ciudad de Arica está inserta en un área caracterizada a nivel nacional por la alta desertificación, donde los **contenidos de materia orgánica en el suelo son prácticamente inexistentes**. Estos factores conllevan a lo complejo que implica la mantención de áreas verdes y arbolado en la ciudad. Se suma el tema de la salinidad y la presencia de polimetales en sectores de la ciudad.

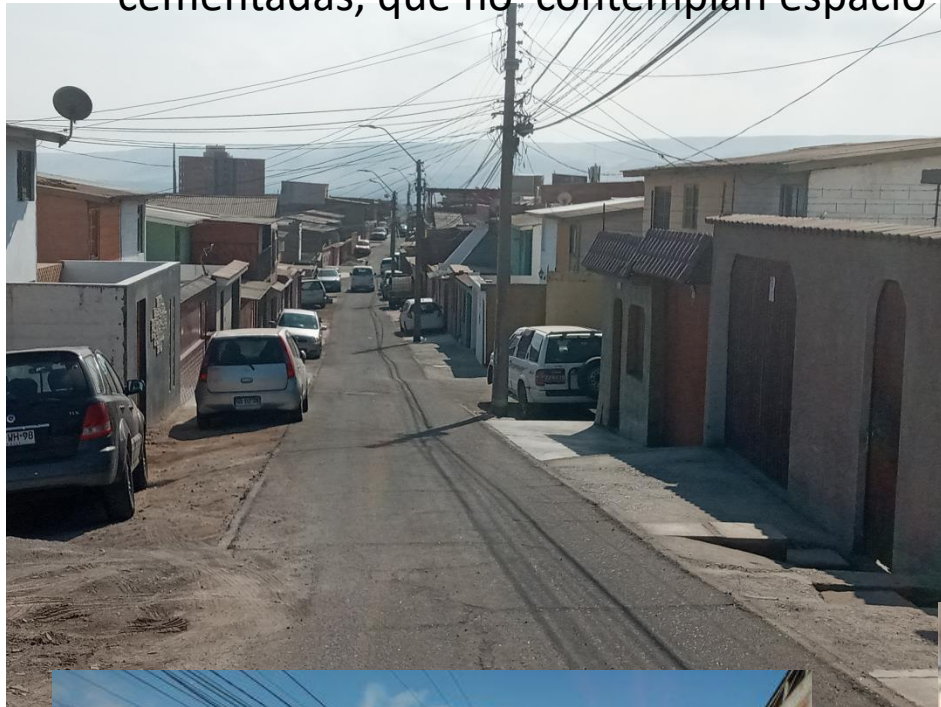
Factores que complejizan el establecimiento de arbolado en la ciudad



Factores que complejizan el establecimiento de arbolado en la ciudad



Otros factores que complejizan aún más el establecimiento de arbolado en la ciudad pasajes angostos donde se prioriza el estacionamiento de vehículos y muchas calles cementadas, que no contemplan espacio para el arbolado.



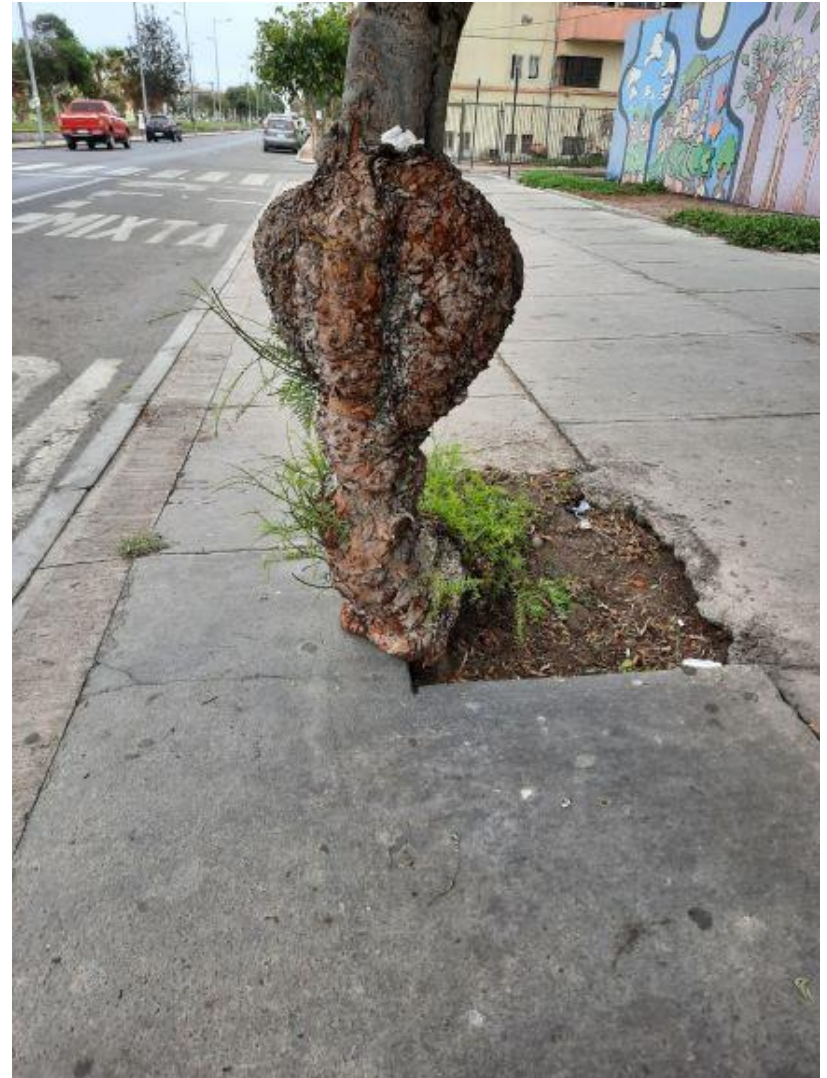
Algunos detalles observados

Escasa distancias entre plantas



Algunos detalles observados

Alcorques de pequeño tamaño



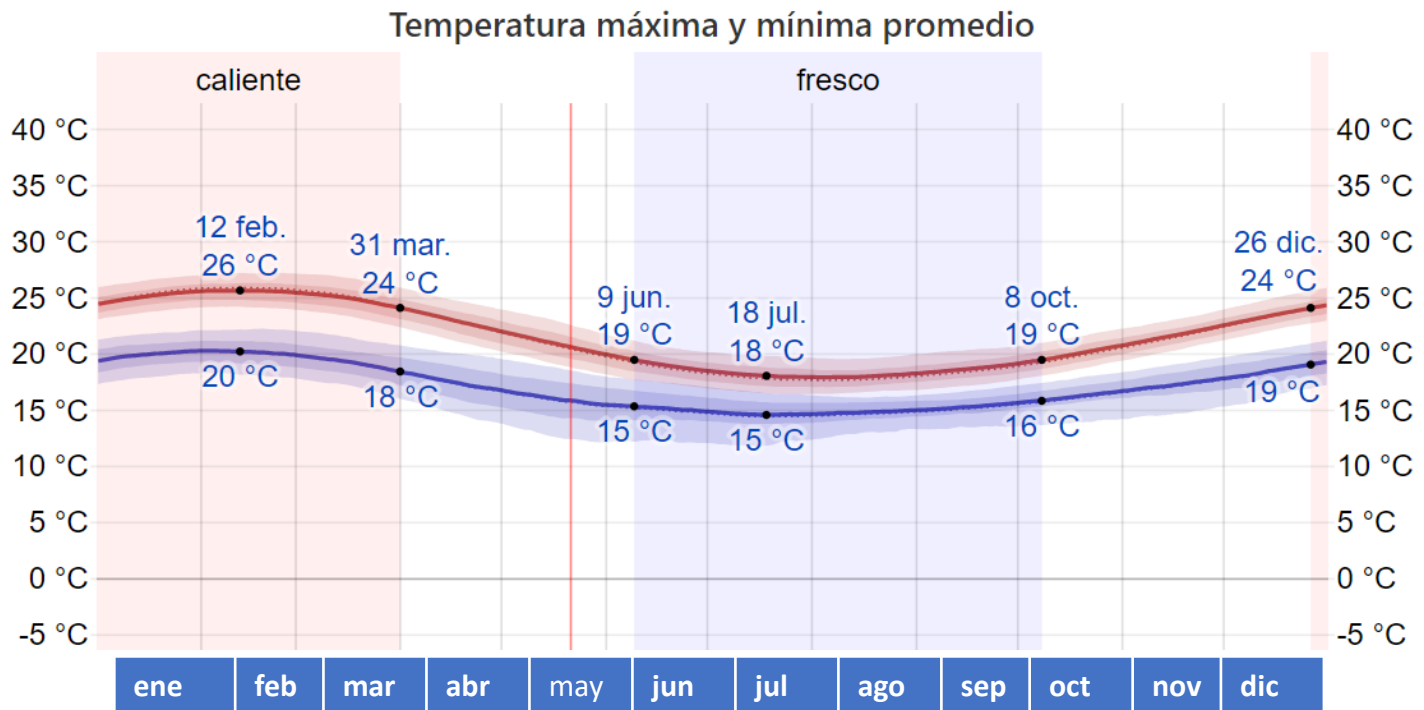
DISPONIBILIDAD DE AGUA

Temazo en una zona árida !!!

- Aún en la ciudad hay una inadecuada implementación de procesos de reutilización de aguas.
- Hay una escasa implementación de proyectos de reciclaje de aguas.
- Los sistemas de riego tecnificado en las áreas verdes aún son insuficientes para una mayor eficiencia de riego.

Sin embargo no todo es color gris y hay opciones

- La ciudad de Arica cuenta con **temperaturas cálidas** que permiten el buen crecimiento y desarrollo de las plantas; la **oscilación térmica es baja**, lo que permite mejores procesos fisiológicos en las plantas y la **humedad relativa no es excesiva**, por lo que no se reduce la transpiración y pueden ser bien absorbidos los nutrientes, **mas del 70% del año se encuentra despejado**.



DISPONIBILIDAD DE AGUA

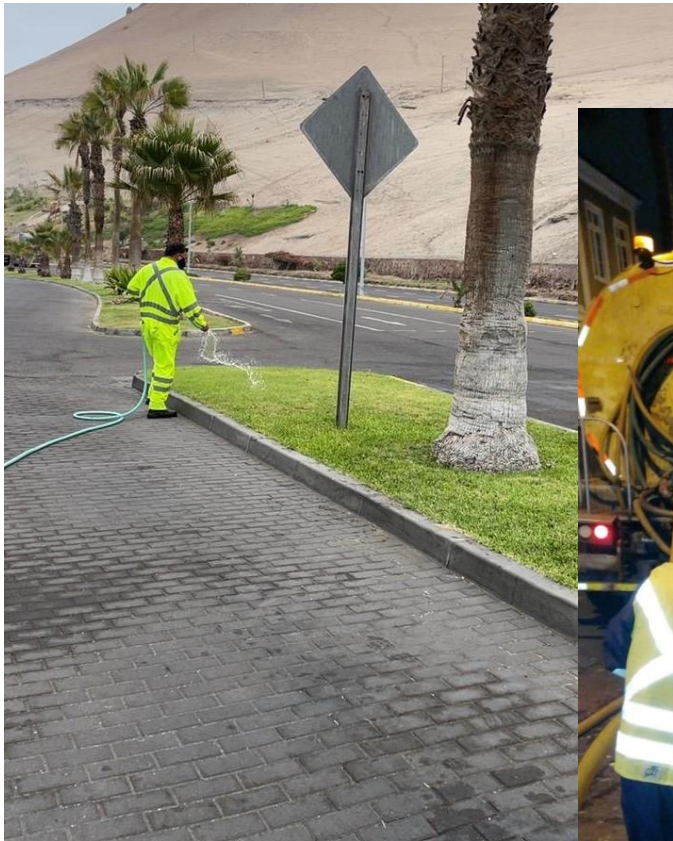
La ventaja es contar con el apoyo de vecinas y vecinos que se hacen cargo del riego y mantenimiento de sus arboles



DISPONIBILIDAD DE AGUA

Formalización de convenios con los Municipios para aportar con el riego en áreas habilitadas.

Áreas licitadas



- En sectores salinos se pueden usar macetas para establecer algunas especies



Tendiente a los mejores resultados

Importa el éxito del establecimiento y desarrollo de cada una de las plantas que se entregan en el marco del Programa de Arborización.

Se intenta lograr una adecuada trazabilidad de las plantas

Se orienta a la comunidad en el momento de solicitar árboles y/o arbustos

Se propende a que toda aquella persona que solicita plantas, se capacite (En línea)



Principales especies demandadas y entregadas a la comunidad

Myoporum laetum



Principales especies demandadas y entregadas a la comunidad



Nerium oleander: Adelfa o Laurel de flor



Principales especies demandadas y entregadas a la comunidad



Acacia visco Vilca



Principales especies demandadas y entregadas a la comunidad

Schinus molle

Schinus terebinthifolius



Principales especies demandadas y entregadas a la comunidad

Acacia saligna

Hibiscus rosa sinensis





Especies con categoría de conservación

Conaf ha alcanzado logros en la propagación de especies nativas como *Morella pavonis* y *Haplorhus peruviana*, ambas en categoría de conservación. Hoy ya comienzan a formar parte del arbolado urbano local.



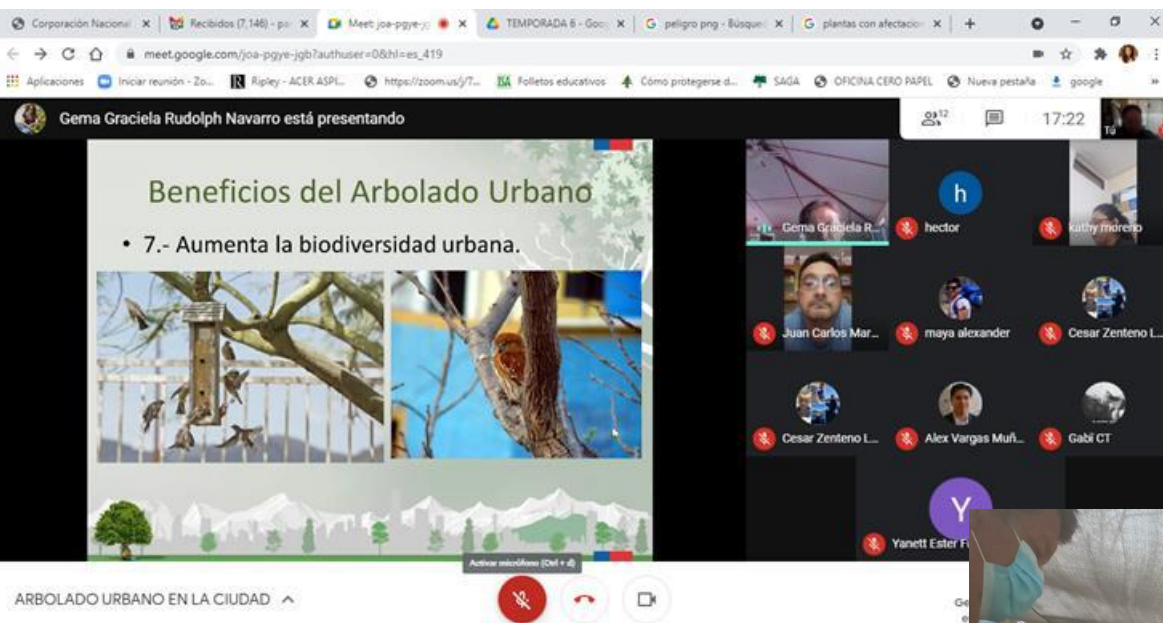


Especies con categoría de conservación

Queñoas y Llaretas, en la zona altoandina (Putre y Visviri), parte de la forestación en zonas áridas y semiáridas.



Capacitaciones a la comunidad



año 2020	TOTAL
HOMBRES	32
MUJERES	24
TOTAL	56

Meta 2021	100 personas
Avance a Abril	42



POSIBLES PLAGAS QUE SE PUEDEN PRESENTAR



Orthezia olivicola
Conchuela móvil
Del olivo
«MIOPORO»



Aspidiotus nerii
Escama blanca
«AROMO»



Aphis nerii
Pulgón de la
adelfa
«LAUREL»



Saessetia coffeae
Conchuela
hemisférica
«PIMIENTO
BRASILERO»

POSIBLES PLAGAS QUE SE PUEDEN PRESENTAR



Pseudococcus longispinus
Chanchito blanco cola larga
«ABUTYLON»
“MALVAVISCO”

Tetranychus urticae
Arañita roja
«MIOPORO»



EVALUACION DE RESULTADOS EN EL TIEMPO

AÑO ENTREGA	N° entregas evaluadas			N° plantas entregadas y evaluadas			N° plantas entregadas evaluadas vivas		
	rango	1-50	51-200	201 y +	1-50	51-200	201 y +	1-50	51-200
2011-13	4	3	1	176	470	220	79	81	208
2014-16	2	3	0	96	264	0	57	200	0
2017-19	4	2	1	126	157	330	67	104	330

N° ENTREG EVALUADAS 2011 - 2019	N° PLANTAS ENTRG Y EVALUADAS	N° PLANTAS ENTREG EVALUADAS Y VIVAS	% DE PLANTAS VIVAS
20	1893	1126	61.2

RECUERDA:

Si te molesta el calor

PLANTA UN ÁRBOL

Si te molesta el ruido

PLANTA UN ARBOL

Si te molesta el smog

PLANTA UN ARBOL

Si te gustan las aves

PLANTA UN ARBOL

Y Si te gusta la vida

PLANTA MUCHOS ARBOLES

Y en las zonas áridas recuerda siempre

aprovechar y reutilizar las aguas en TU árbol





Gracias!

gema.rudolph@conaf.cl



CORDIALMENTE INVITADAS E INVITADOS A SEMINARIO DESAFIOS DEL ARBOLADO URBANO EN ZONAS ARIDAS EL PXMO 30 DE JUNIO.