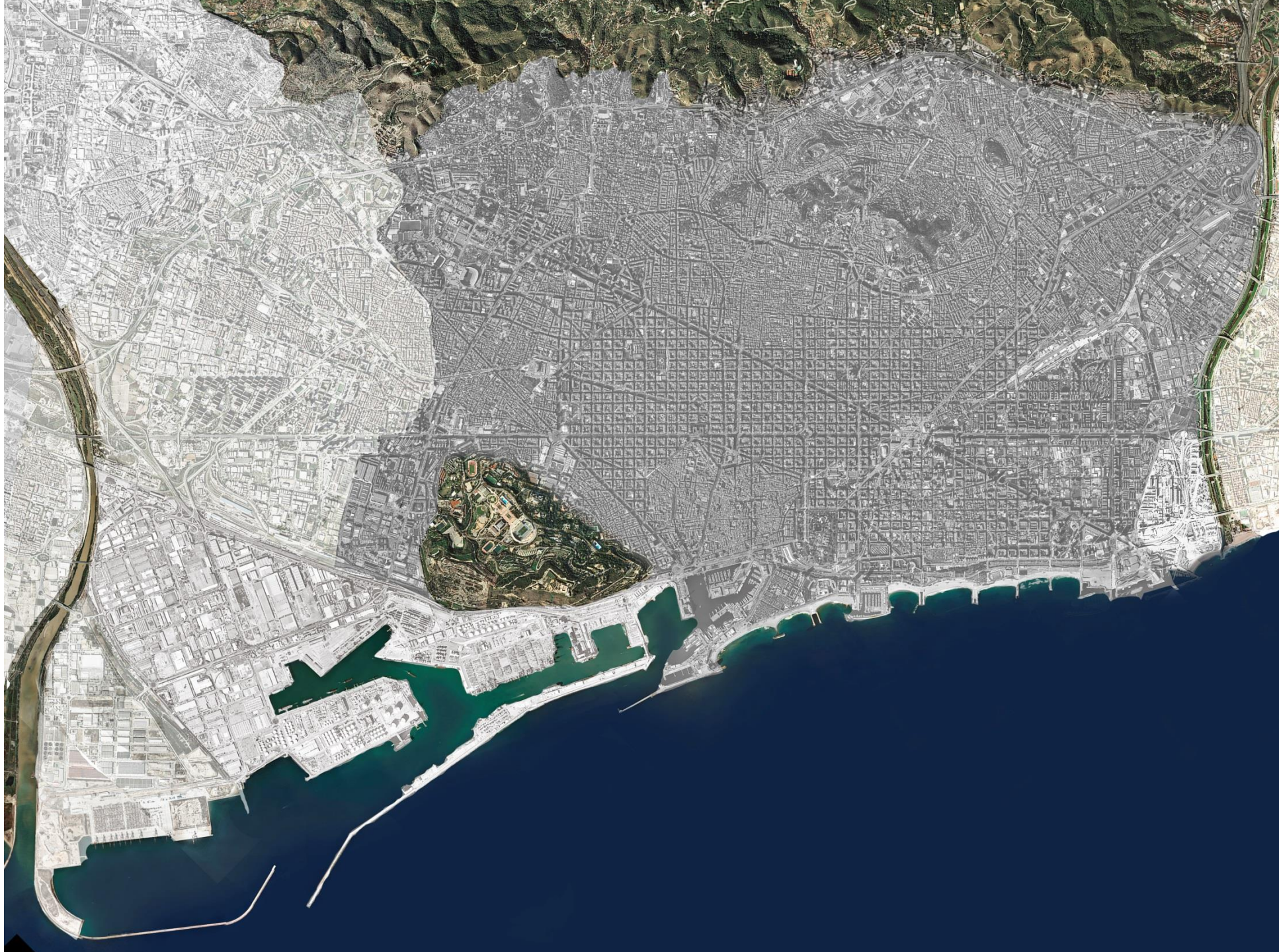


Urban Landscape Studies in Barcelona

Valuing Landscape Conference 2018

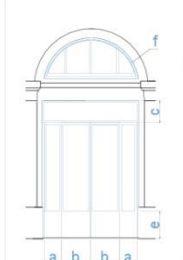
6th September







Composició

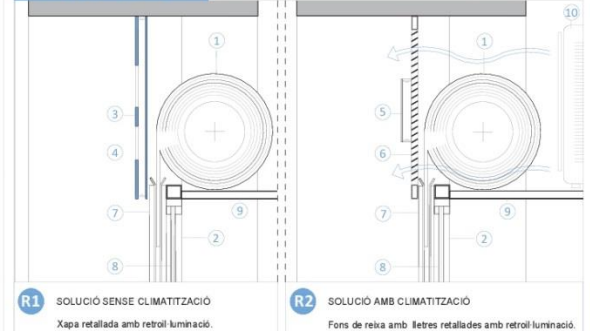


- A** CRITERIS D'ESPECEJAMENT EN QUATRE PARTS
Dos mòduls laterals fixos i 2 centrals practicables per accés al local. Obertura mínima d'accés 80 cm cadascun.
- B** CRITERIS D'ESPECEJAMENT EN TRES PARTS
Dos mòduls laterals fixos i un mòdul central practicable per accés al comerç. Obertura mínima d'accés, 120 cm.
- C** CRITERIS D'ESPECEJAMENT
Tancament fix, per locals, sense especejaments.
- D** ACCÉS FINCA / LOCAL COMPARTIT
Buit arquitectònic compartit per dues propietats. Dos peces simètriques de la mateixa tipologia. Compatible amb els materials de la present fxa.
- H** SISTEMA DE PROTECCIÓ
Persiana metàl·lica galvanitzada enrotllable tipus "petxina". Situada entre la fusteria i el rètol. Possible part opaca en la part interior amb una alçada màxima de 60 cm.

CRITERIS DE COMPOSICIÓ
 C: Ample del rètol màxim 80 cm
 e: Altura del sòcol inferior de la fusteria. No superior a 60 cm.
 a: No superior 1/2 B.
 a, b: Es mantindrà la simetria de la composició.
 f: Especejament en 4 parts simètriques. 2 Fulles centrals practicables.

El rètol estarà a tocar de la guia i la guia el màxim a prop de la fusteria.

Tipologies de Rètol



- R1** SOLUCIÓ SENSE CLIMATITZACIÓ
Xapa retallada amb rètol luminació.
- R2** SOLUCIÓ AMB CLIMATITZACIÓ
Fons de reixa amb lletres retallades amb rètol luminació.

Llegenda.

- 1 Persiana metàl·lica, enrotllable, galvanitzada tipus "petxina"
- 2 Fusteria, fusta pintada (*)
- 3 Xapa amb lletres retallades amb fons fosc i opac
Brancal
- 5 Lletre retallada amb rètol luminació
- 6 Reixa ventilació
Tractament cromàtic igual que la fusteria
- 7 Guia Persiana
- 8 Vidre laminat
- 9 cel ras
- 10 Sistema de Climatització

R1 **R2**

(*) Gamma de colors

Tons foscos setinats, Dintre de les famílies dels marrons, els blaus i els verds.

Color orientatiu en cada família:

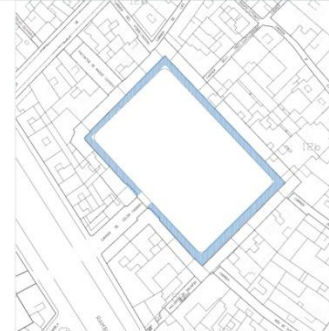
Marrons: RAL 8016	Blaus: RAL 5008	Verds: RAL 6020

Ubicació tipologies.

El següent plànol especifica la zona on es pot aplicar la tipologia.

En cas de la necessitat d'utilitzar portes abatibles a l'exterior. S'estudiarà en cada cas.

En el cas que hi hagi establiments emblemàtics, no s'aplicaran aquestes solucions. S'haurà d'analitzar individualment la proposta.



1.

Theoretical body



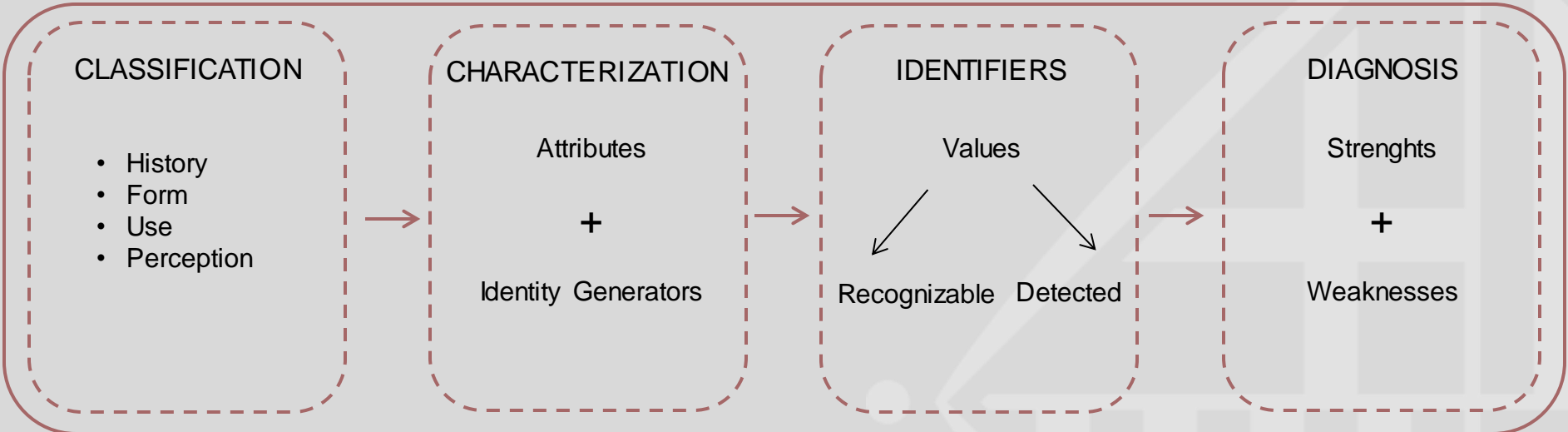
Background



Area of study



Multi-Scale Variable Analysis



Conclusions

ULU delimited
QUALITY GOALS SETTING





Aqüeducte de Turull 1



Carrer del Santuari 2



Escola Farigola 3



Carrer de Funoses-Llussà 4



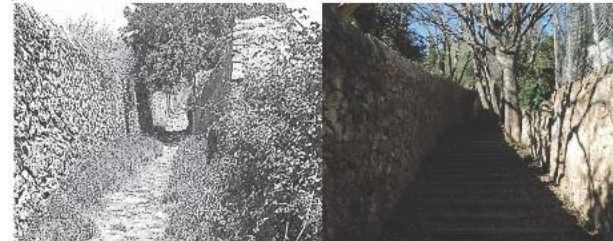
Passatge Isabel 5



Aqüeducte de Turull 6



Carrer de Gustavo Bécquer 7



Camí de les Donzelles 8



Baixada de la Glòria 9



Carrer de Sant Eudald 10





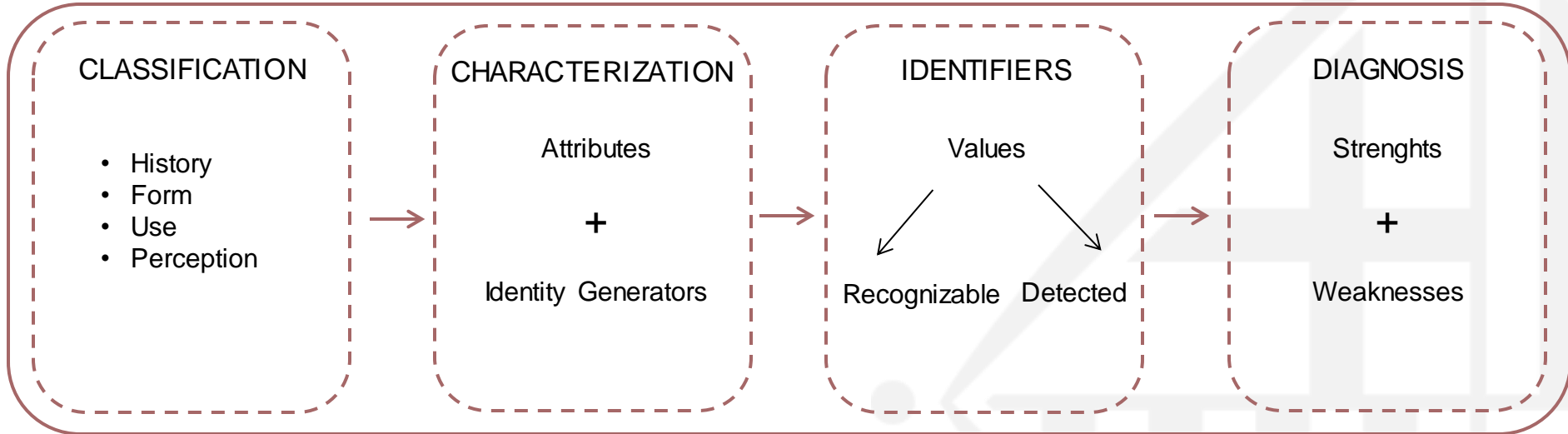
Background



Area of study

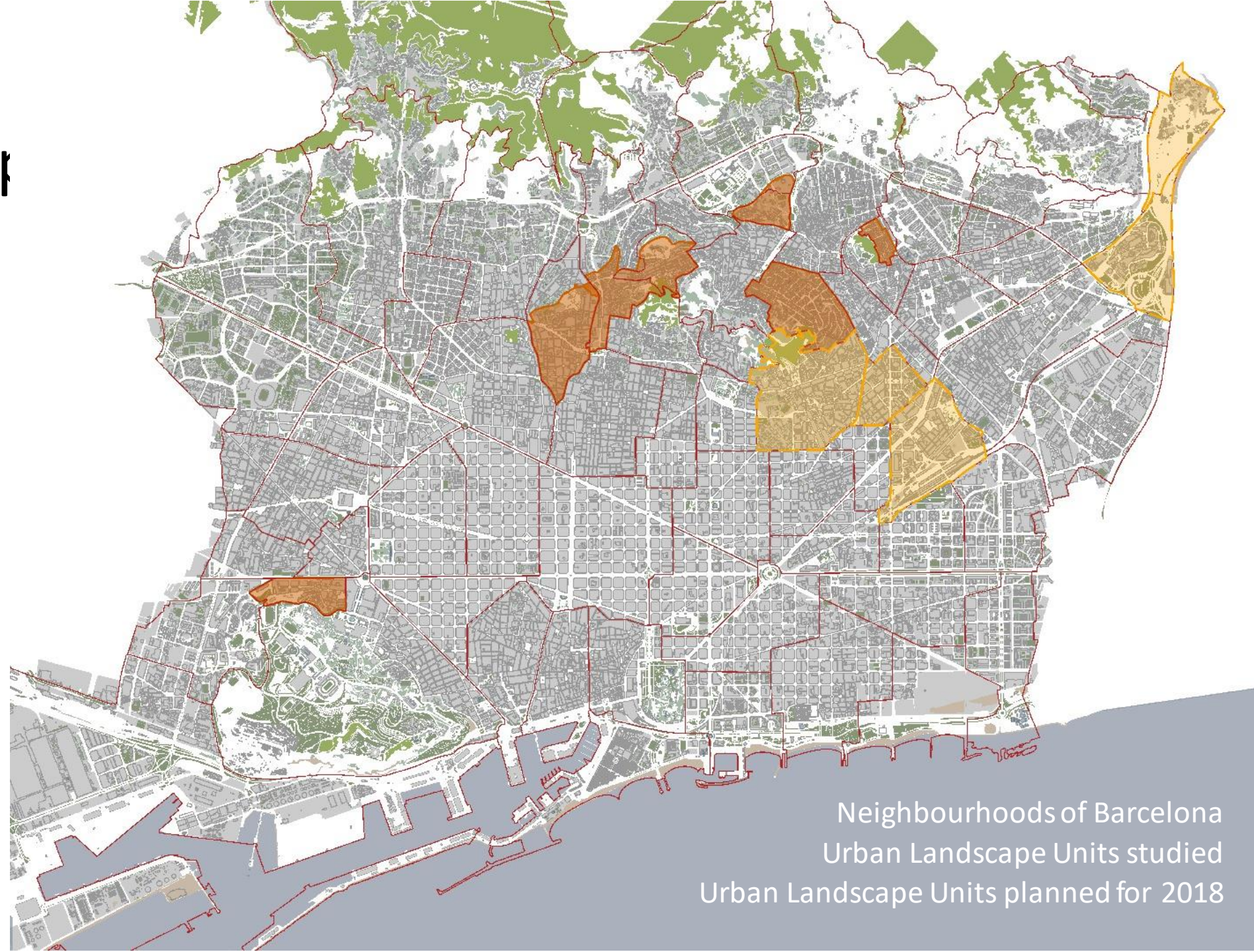


Multi-Scale Variable Analysis



Conclusions

ULU delimited
QUALITY GOALS SETTING

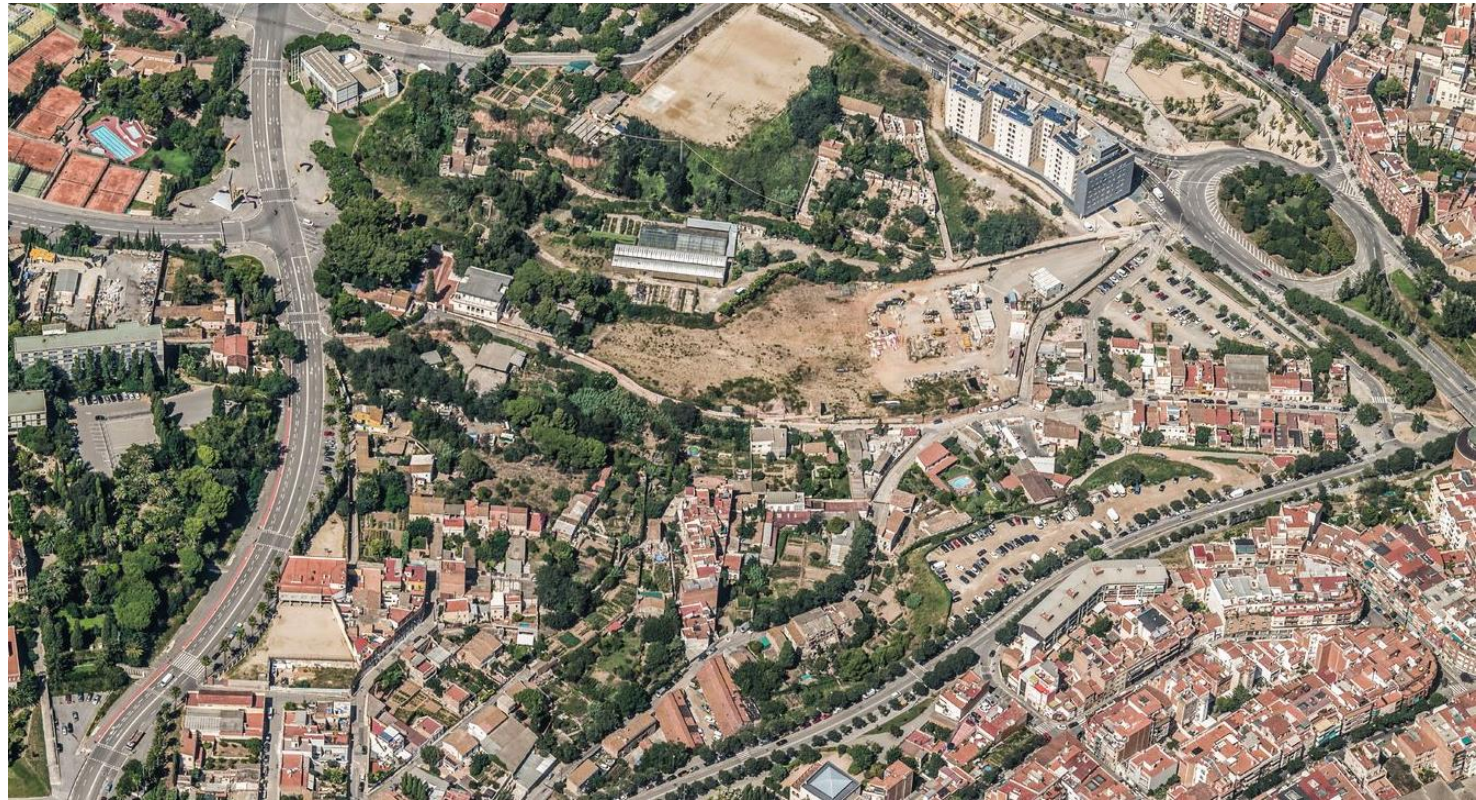


Neighbourhoods of Barcelona
Urban Landscape Units studied
Urban Landscape Units planned for 2018

2.1

Urban Landscape Studie: LA CLOTA

Team: Marina Cervera I Josep Mercadé



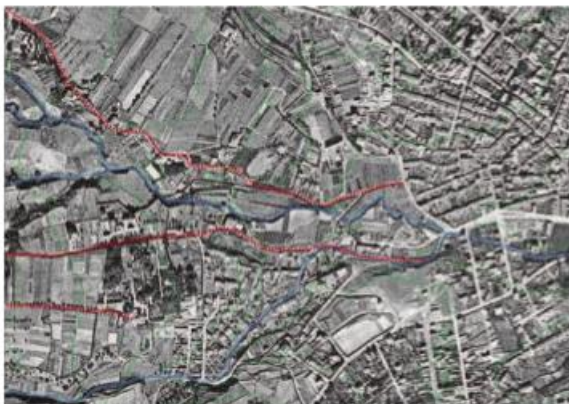


Figura 10. Ortofotomapa 1946 amb identificació de camins medievals principals i xarxa hidrogràfica (Font: Elaboració pròpia a partir de ICGC)



Figura 11. Camins, Gestió de l'aigua i horts (Font: Elaboració pròpia)

La mapificació d'aquests elements, així com la seva taxonomia constitueix l'objectiu d'aquest apartat.

S'ha volgut reconèixer els traçats de les antigues rieres, ara canalitzades, inventariar els safareigs i basses lligats a la cultura de l'activitat bugadera típica al barri d'Horta, sistematitzar la localització dels pous, les sinies, les mines i pous de la Clota i entorn més propers.

D'un costat, les canalitzades rieres del Pomaret i Duran ofereixen, encara ara, el recorregut de fonts del barri, promogut per l'Ajuntament de Barcelona (Ajuntament de Barcelona, n.d.), que amb vocació turística i pedagògica il·lumina l'antic camí de sant Cebrià a través de les fonts que eren els antics punts de parada (la font de la Mina d'Horta, la font Marcel·lí, del Barret, de les Heures, font Llong i font de sant Cebrià sobre el torrent d'en Barret/Duran).



Figura 12. Drenatge al carrer Alarcón (Font: Elaboració pròpia)

D'un altre costat el binomi riera-camí de romeria, estructura les traces del parcel·lari agrícola i les masies de temps antics i declina història regalant-nos la llegibilitat del lloc en diferents moments.



moment) i (3) la gran Barcelona en què la Clota queda espurnejada de viles d'estiueig de la burgesia –Martí Codolar– i la menestralia –cases d'hortet i el jardí– com les cases del carrer Capcir, Puríssima o Marques de Castellvell.



(1)



(2)

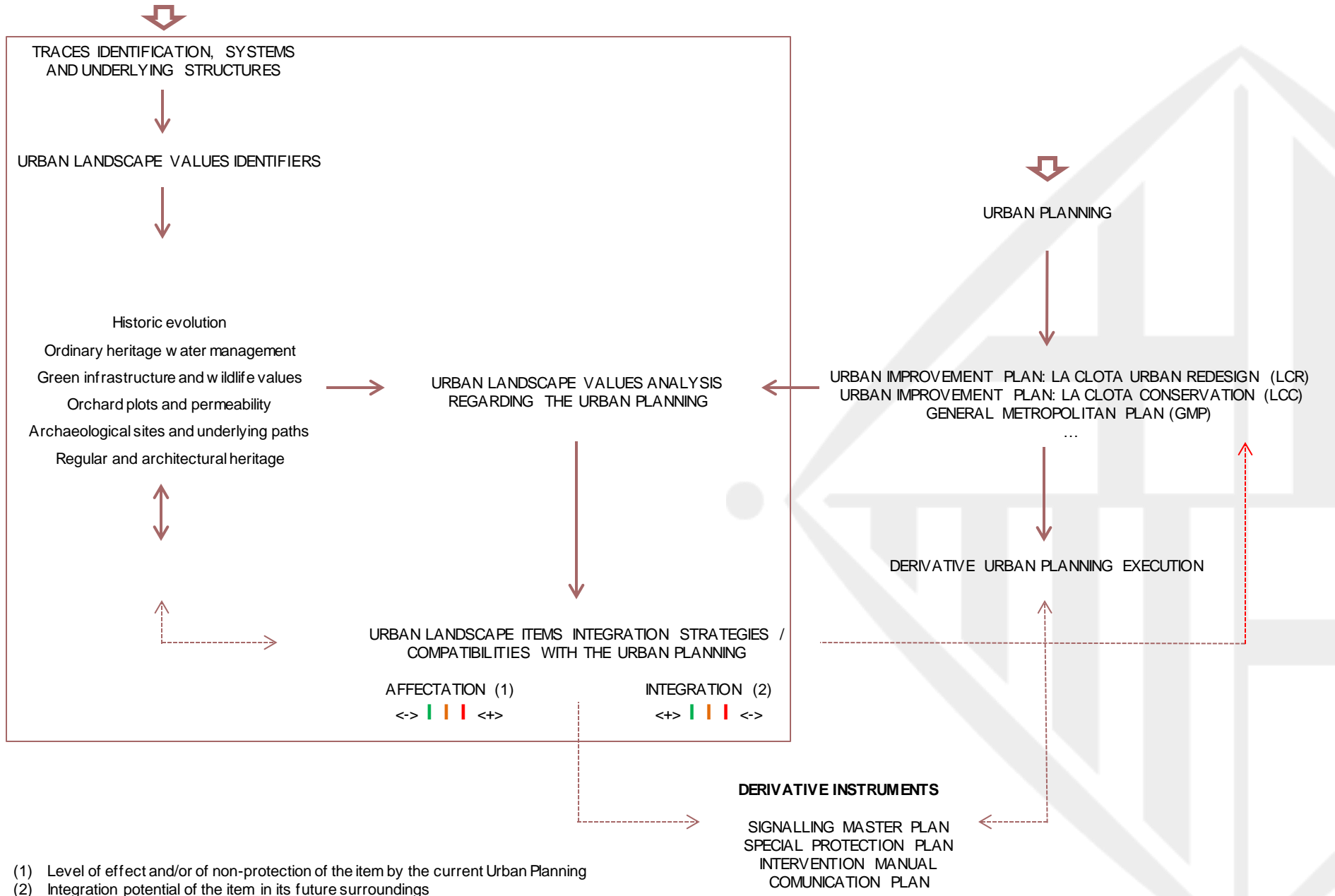


(3)

Figura 14. (1) Cal Senyoritu, (2) Ca la Bugadera Rica i (3) Torre de l'Aigua (Font: Elaboració pròpia)

Això permet esbossar línies menors de projectes relacionats amb l'aigua, que permetrien millorar o recuperar la relació amb l'aigua. Seria el cas de la protecció patrimonial d'alguns elements –antics safareigs bugaders, bassa de reg abandonada de Torre Jussana–, la conitnuació de la bona fiena feta amb la naturació i gestió

Landscape Studies: La Clota auscultation



(1) Level of effect and/or of non-protection of the item by the current Urban Planning
 (2) Integration potential of the item in its future surroundings

2.2

Urban Landscape Studie: VALLCARCA – EL COLL

Team: Marina Cervera I Josep Mercadé







Baixada de la Glòria 1



Carrer de Claudi Sabadell 2



Carrer de Móra d'Ebre 3



Carrer del Beat Almató 4



Passatge Ministral 5



Passatge de Ceuta 6



Carrer de l'Uruguai 7



Carrer de Pau Ferran 8



Passatge de la Farigola 9



Passatge Turull 10



Carrer Haiti 11



Baixada de Sant Marià 12



Carrer de les Balears 13



Passatge de Garcia i Robles 14



Baixada de Solanell 15



Carrer de la Font del Coll 16



Carrer de Bolívar 1



Carrer de Duran i Borrell 2



Carrer de Rubens 3



Carrer de Funoses-Llussà 4



Carrer de l'Argentera 5



Carrer de Sant Eucald 6



Carrer de Duran i Borrell 7



Carrer de Rubens 8



Baixada de la Glòria 9



Passatge Isabel 10



Carrer de Tirso 11



Baixada de Briz 12

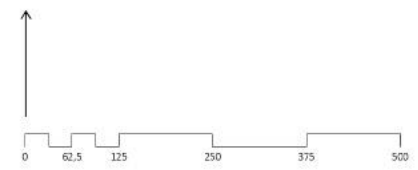


Estudi de paisatge urbà de Vallcarca

E2. Delimitació d'unitat de paisatge urbà



- Àmbits de gestió
- Àmbit de Gestió ———
- Aprovació inicial ———
- Aprovació definitiva - - - - -
- Exposició visual
- <-> □
-
-
-
- <-> □
- Condensadors d'activitat/identitat
- Fons històriques ■
- Serveis comercial de caràcter local bàsic quotidià ●
- Equipaments conferidors d'identitat ■
- Places ■
- Mil·lars ———
- Traces
- Murs - - - - -
- Escaleres - · - ·
- Patrimoni ordinari (any de construcció)
- 1900 - 0 ■
- 1970 - 1901 ■
- 1940 - 1971 ■
- 1960 - 1941 ■
- 1999 - 1961 ■
- Índex NDVI
- Alt ■
- Beix ■



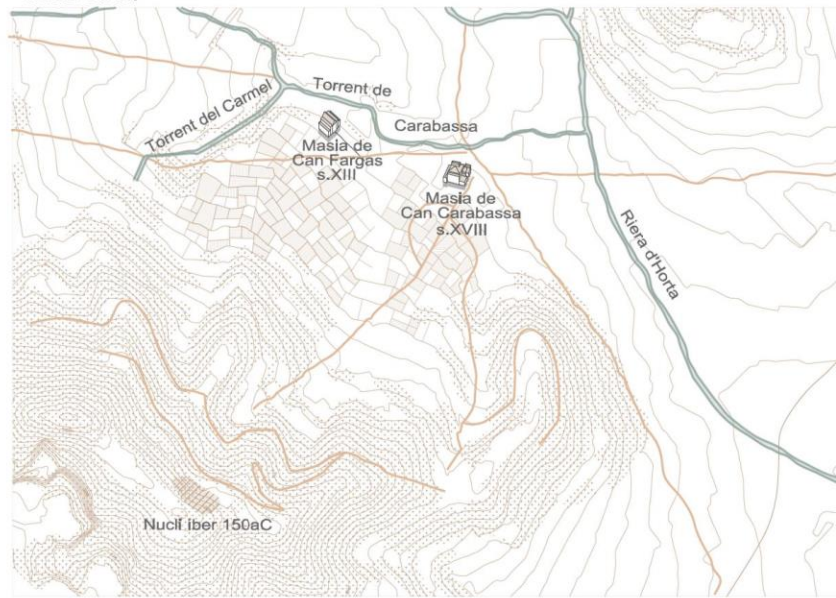
2.3

Urban Landscape Studie: FONT D'EN FARGAS

Team: Anna Renau | Sara Bartumeus

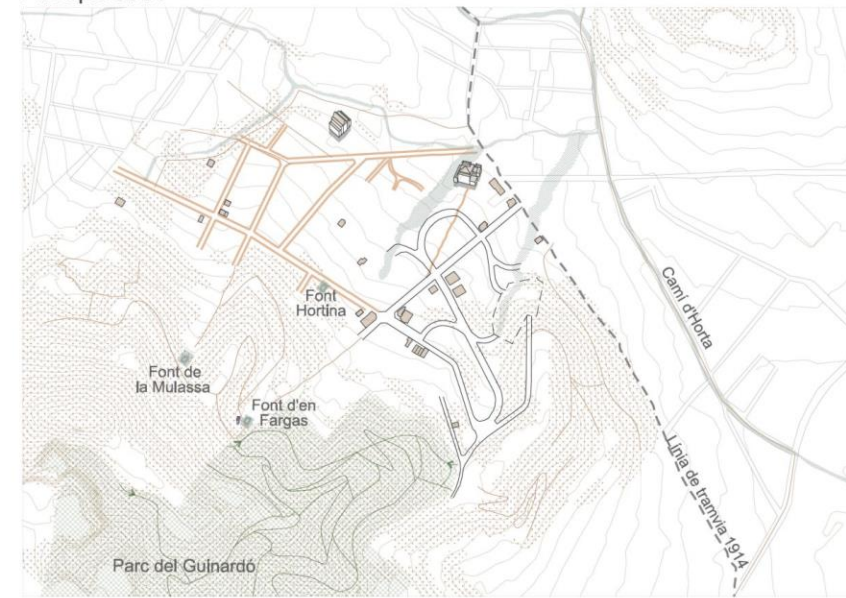


Inicis s.XIII



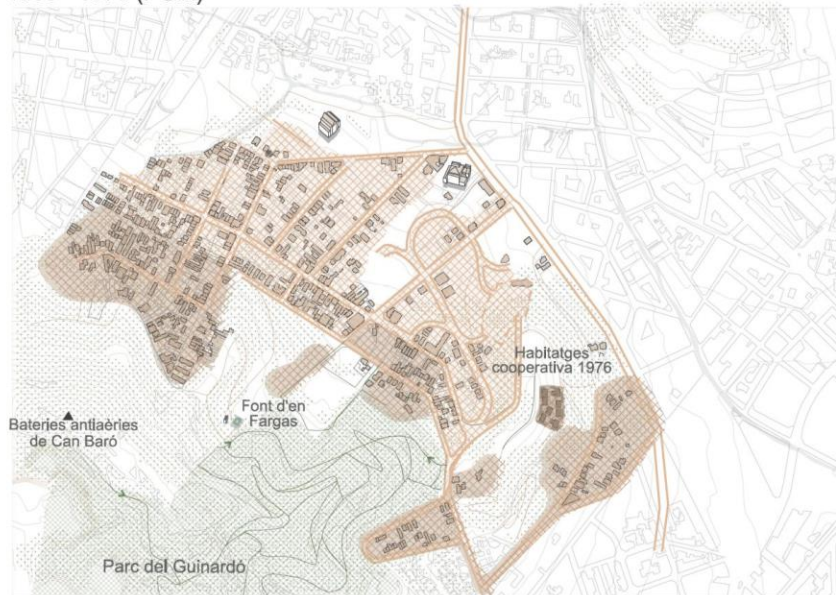
- Camins
- ▨ Nucli íber

Principis s.XX



- 1912 Urbanització Can Fargas
- 1915 Urbanització "Muntanya Pelada"
- Camins
- - - Tranvia 1914
- ▨ Rutes Parc del Guinardó
- ▨ Parc del Guinardó
- Torrenteres

1936 - 1976 (PGM)

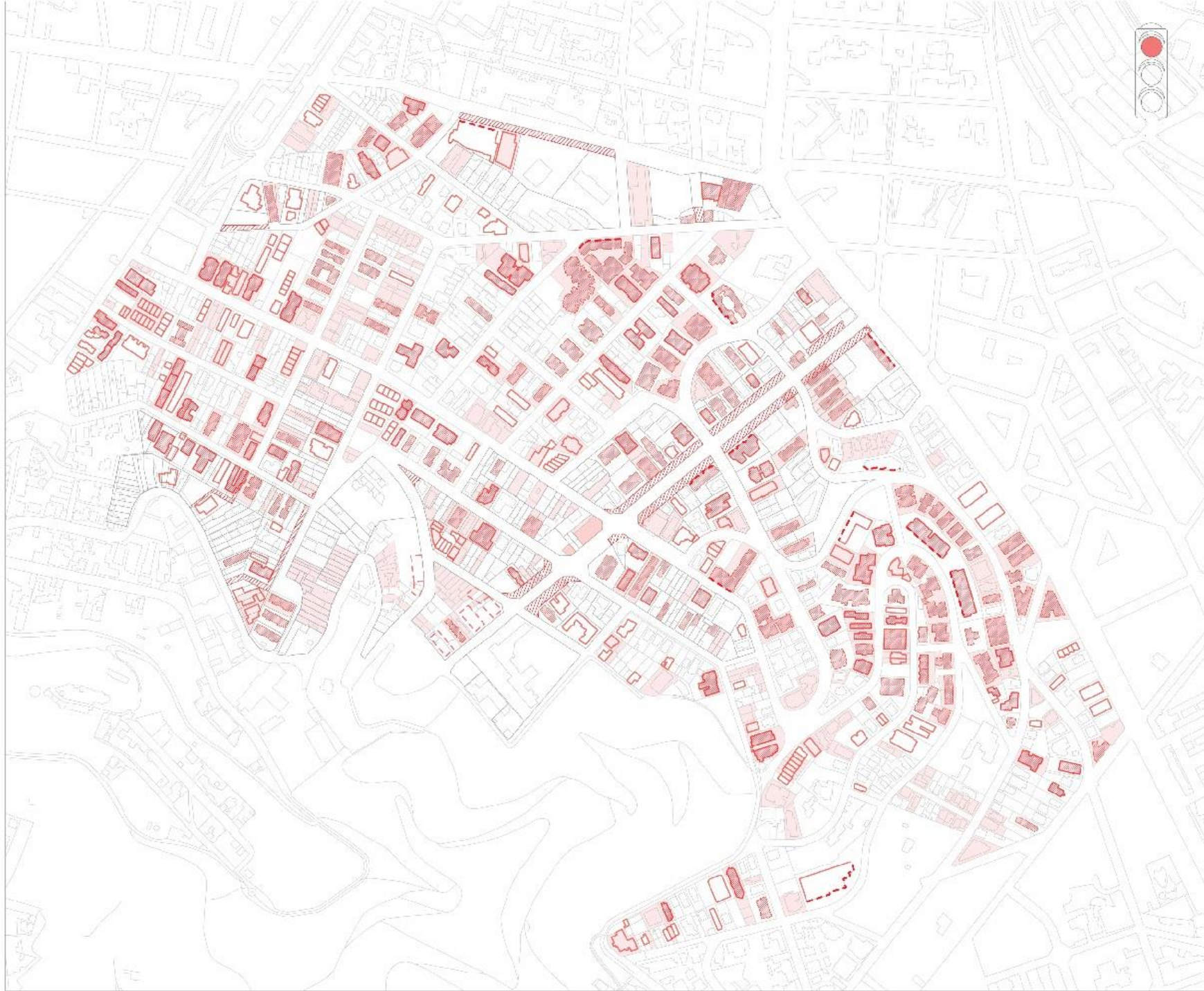


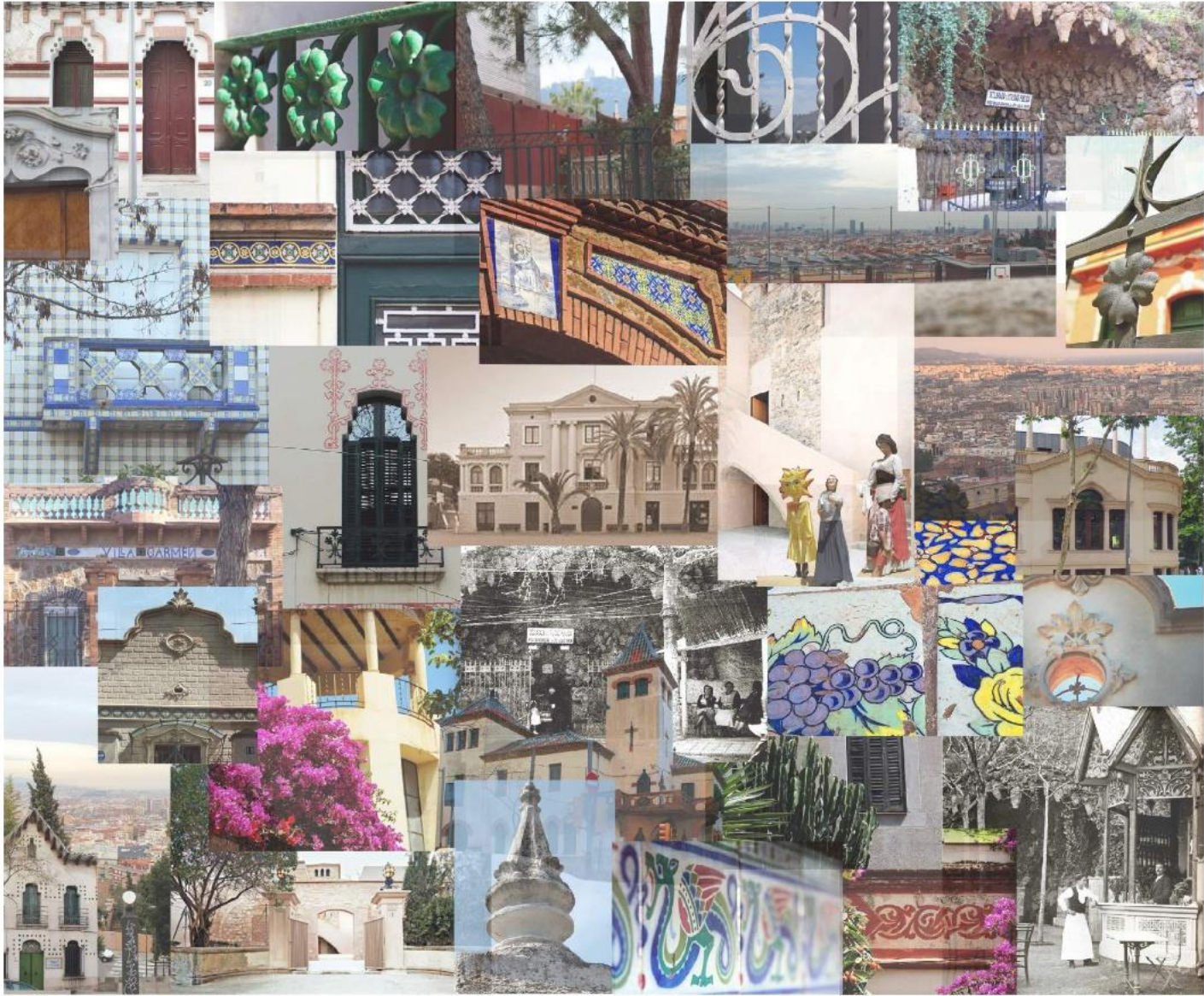
- Carrers urbanitzats
- Camins
- Rutes Parc del Guinardó
- Habitatges Cooperativa 1967
- ▨ Àrees de creixement
- Dipòsit d'aigua

Actual



- Carrers urbanitzats
- Camins
- Túnel de la Rovira 1988





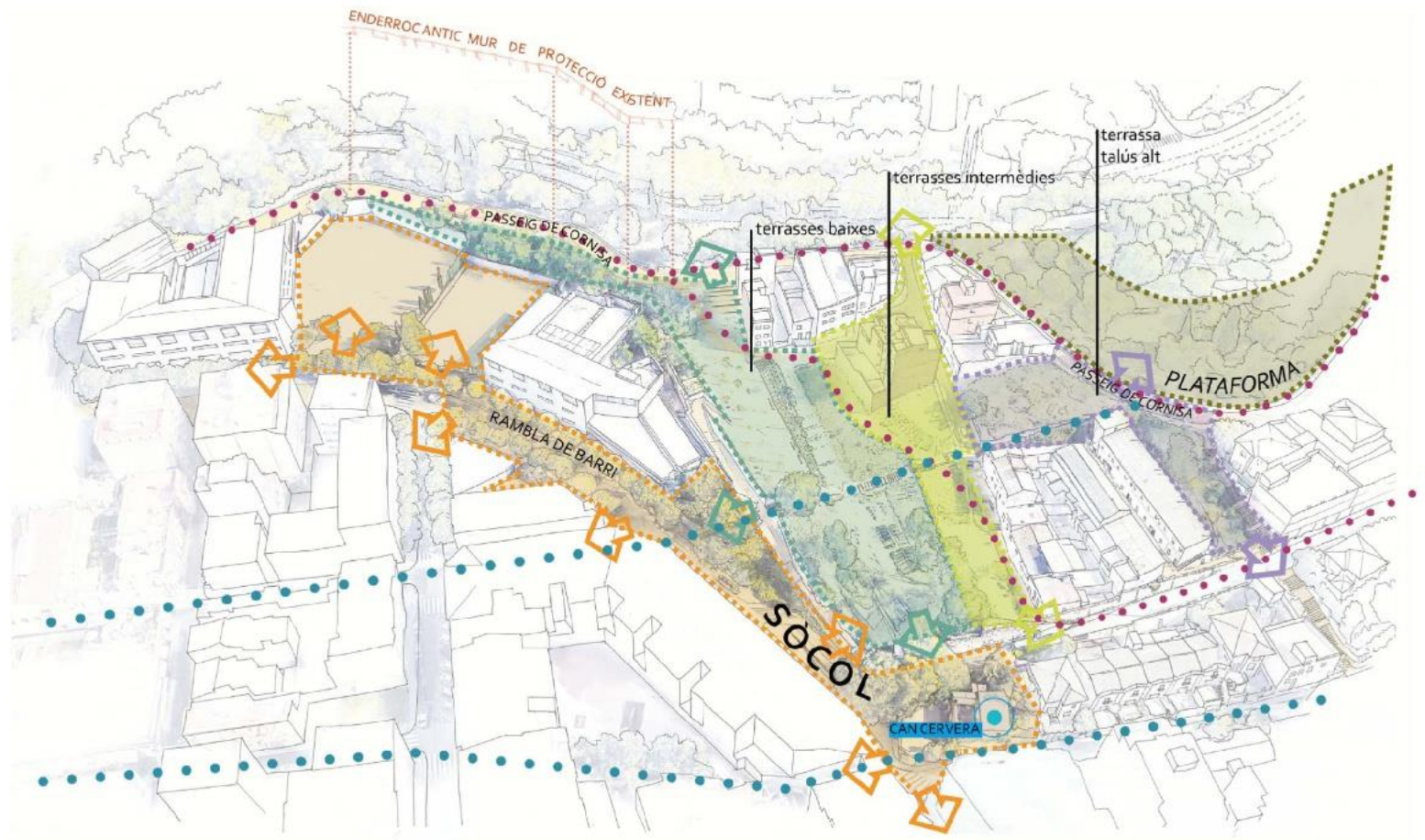
2.4

Urban Landscape Studie: FONT DE LA GUATLLA

Team: Martí Franc I Antoni Vilanova



eITURÓ



Our gratitude to:

**Cervera Mercadé
arquitectes**

La Clota, Vallcarca i Can Peguera

**Rosa Escala + Jordi Sardá
arquitectes**

El Farró

**Renau Bartumeus
arquitectes**

Font d'en Fargues

Preliminary Methodology

**Martí Franc Paisatge +
Vilanova arquitectes**

Font de la Guatlla
