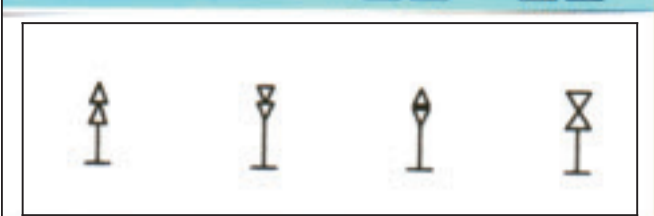


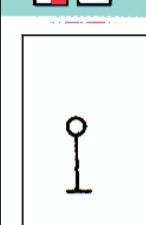
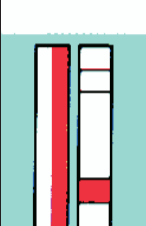
Kardinaalimerkit

Pohjois- Etelä- Itä- Länsi-
VÄRITUNNUKSET JA HEIJASTIMET



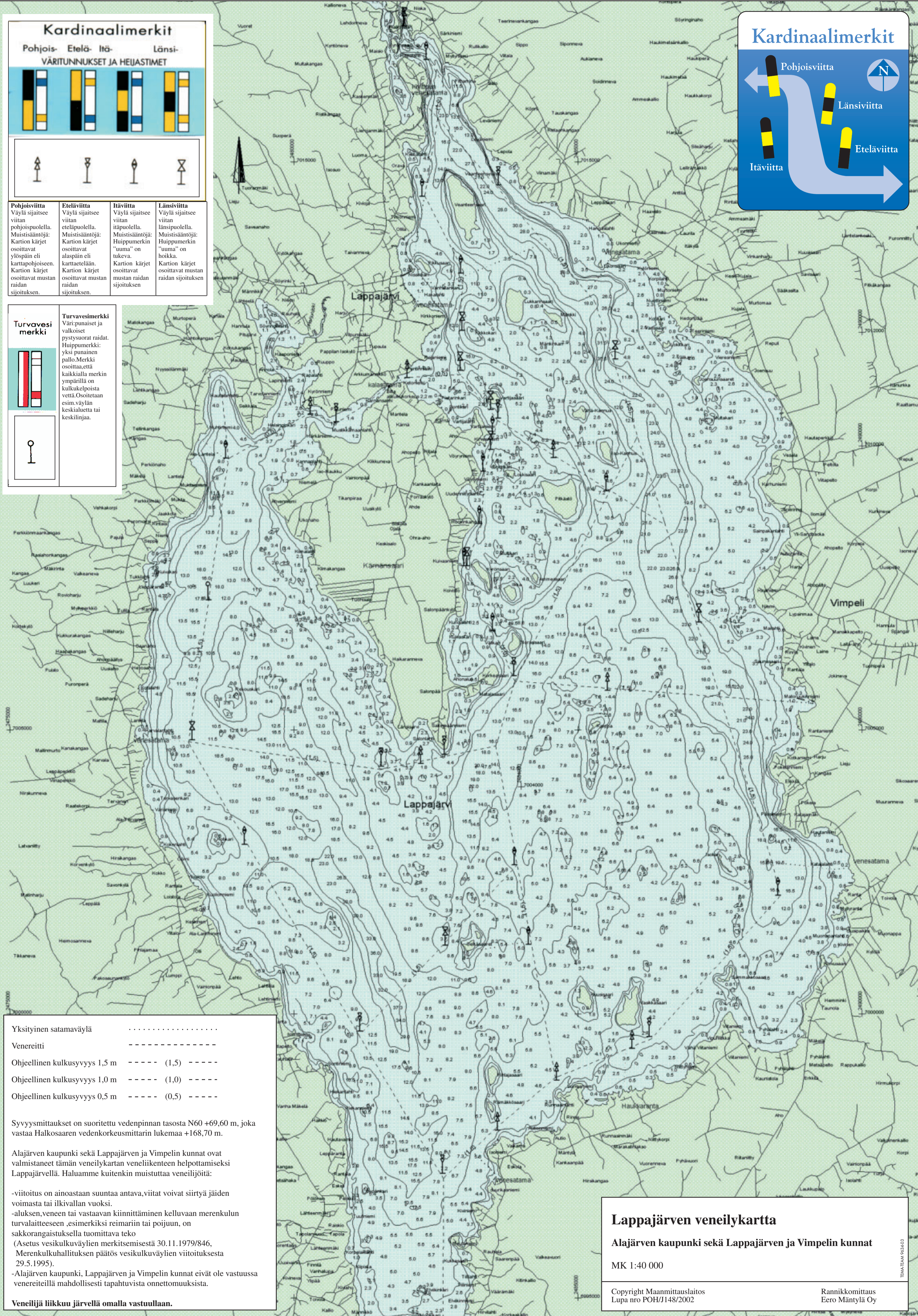
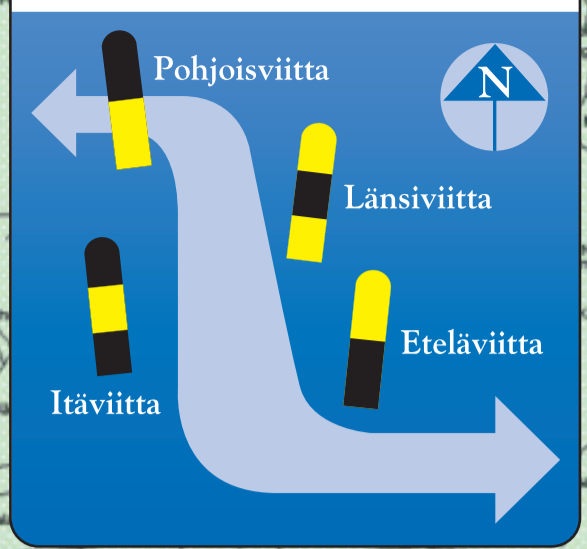
Pohjoisviitta Väylä sijaitsee viitan pohjoispuolella. Muistisääntöjä: Kartion kärjet osoittavat yöspäin eli karttapohjoiseen. Kartion kärjet osoittavat mustan raidan sijoituksen.	Eteläviitta Väylä sijaitsee viitan eteläpuolella. Muistisääntöjä: Kartion kärjet osoittavat alaspäin eli karttaetelään. Kartion kärjet osoittavat mustan raidan sijoituksen.	Itäviitta Väylä sijaitsee viitan itäpuolella. Muistisääntöjä: Huippumerkin "uuma" on hoikka. Kartion kärjet osoittavat mustan raidan sijoituksen.	Länsiviitta Väylä sijaitsee viitan länsipuolella. Muistisääntöjä: Huippumerkin "uuma" on hoikka. Kartion kärjet osoittavat mustan raidan sijoituksen.
--	--	---	---

Turvavesimerkki



Turvavesimerkki
Väri:punaiset ja valkoiset pystysuorat raidat. Huippumerkki: yksi punainen pallo. Merkki osoittaa, että kaikkialla merkin ympärillä on kulkukelpoista vettä. Osoitetaan esim. väylän keskialuetta tai keskilinjaa.

Kardinaalimerkit



Yksityinen satamaväylä
Venereitti	-----
Ohjeellinen kulkusyvyys 1,5 m	----- (1,5) -----
Ohjeellinen kulkusyvyys 1,0 m	----- (1,0) -----
Ohjeellinen kulkusyvyys 0,5 m	----- (0,5) -----

Syvyysmittaukset on suoritettu vedenpinnan tasosta N60 +69,60 m, joka vastaa Halkosaaren vedenkorkeusmittarin lukemaa +168,70 m.

Alajärven kaupunki sekä Lappajärven ja Vimpelin kunnat ovat valmistaneet tämän veneilykartan veneilijöiden helpottamiseksi Lappajärvellä. Haluamme kuitenkin muistuttaa veneilijöitä:

- viitoitus on ainoastaan suuntaa antava, viitat voivat siirtyä jäiden voimasta tai ilkvallan vuoksi.
- aluksen, veneen tai vastaavan kiinnittäminen kelluvaan merenkulun turvalaitteeseen, esimerkiksi reimariin tai poijuun, on sakkorangaistuksella tuomittava teko (Asetus vesikulkuväylien merkittämisestä 30.11.1979/846, Merenkulkuhallituksen päätös vesikulkuväylien viitoituksesta 29.5.1995).
- Alajärven kaupunki, Lappajärven ja Vimpelin kunnat eivät ole vastuussa venereiteillä mahdollisesti tapahtuvista onnettomuuksista.

Veneilijä liikkuu järvellä omalla vastuullaan.

Lappajärven veneilykartta

Alajärven kaupunki sekä Lappajärven ja Vimpelin kunnat

MK 1:40 000

Copyright Maanmittauslaitos
Lupa nro POH/1148/2002

Rannikkomittaus
Eero Mäntylä Oy