

# DORNSEIFER<sup>S</sup>

Frischemarkt seit 1965

REWE

Lummersteaks

mild und aromatisch im  
Geschmack, vom Schwein, mager  
1 kg

6,99



Langnese  
Cremissimo

verschiedene Sorten  
1 l = € 1,35 - € 1,94  
900 - 1300 ml Becher

1,75



Lavazza Caffè  
Crema oder  
Espresso

verschiedene Sorten  
1000 g Packung

8,79



Coca-Cola  
verschiedene Sorten  
zzgl. € 3,30 Pfand  
1 l = € 0,77  
12 x 1 l Kiste

9,29



Veltins Pilsener

zzgl. € 3,10 - 3,42 Pfand  
1 l = € 1,05 - 1,32  
20 x 0,50 l oder  
24 x 0,33 l Kiste

10,49

Gültig 12.07. – 17.07.2021

# DORNSEIFER'S

## Frisch Metzger



Dornseifers Caprese, Pfeffer, Krombacher oder Whiskey Grillsteak **9,99**

Nackensteak, 4er SB-Packung  
1 kg

Aus hausgener Produktion! Als perfekte Beilage zu unseren Grillsteaks



2  
STÜCK

Dornseifers Frischeküche  
Kräuterbutter oder Knoblauch-Dip

100 g = € 1,20  
2 x 125 g Becher

**3,00**

Dornseifers Lila Lummersteak

mageres Rückensteak in einer Sahnesauce,  
2er oder 4er SB Packung  
1 kg

**10,99**

Mein Name ist **RICO KIRCHHOFF**. Ich bin seit 2008 im Unternehmen und seit über 5 Jahren Teamleiter für Fleischspezialitäten in Netphen. Meine heutige Empfehlung sind unsere Steaks. Hier achten wir vor dem Verpacken nochmal besonders auf eine sorgfältige Auswahl der Steaks. Der absolute Renner sind das Krombacher Biersteak und unser Lila-Lummersteak.



Lummerspießbraten

vom Schwein, herzhaft gewürzt  
100 g

**0,99**



Schweinefleischspieß

Italiano, Gyros und Natur  
100 g

**0,99**



REERS  
GEFLÜGEL

Involtinis

Innenfilet gefüllt mit Weichkäse á 80g  
100 g

**1,99**



## DORNSEIFERS LIMOUSIN RINDFLEISCH

Unser Limousin-Rindfleisch von den Höfen der Landwirte Franz Ochs aus Wenden und Christian Cordes vom Steckensteinhof in Mittelhof überzeugt durch Qualität, Zartheit und Geschmack auf höchstem Niveau. Weil Fleischgenuss Vertrauenssache ist.

Dornseifers Limousin  
Rinderbraten

100 g

**1,29**

Aus der Region,  
für die Region.



← Live-Bilder  
aus dem Stall



# DORNSEIFER<sup>s</sup>

## Frischemetzger



### Rostbratwurst Bärlauch

mit einer Bärlauchnote  
verfeinert, ca. 450g Packung  
Stück = € 0,90  
5er SB-Packung

4,50



### Dornseifers Rostbratwurst Chili

mit einer pikanten Chili-Note, jetzt richtig scharf!, ca. 450g Packung  
Stück = € 0,90  
5er SB-Packung

4,50

### Dornseifers Rostbratwurst Käse

herzhaft gewürzt, mit einem herzhaften Käsegeschmack, ca. 450g Packung  
Stück = € 0,90  
5er SB-Packung

4,50



- mager, aus dem Schinken
- mit feiner Gewürzmischung
- schonend gegart

### Kochschinken Rolli

aus mageren Schweineröllchen aus dem Schinken, mit einer feinen Gewürzmischung veredelt und gegart  
100 g

1,59

Immer mittwochs & freitags erhältlich



### Rauchfrische Schmale Leberwurst fein

frisch aus dem Rauch und einzigartig im Geschmack  
100 g

1,29



### Putenbrust Paprika

kalorienarm  
100 g

1,69



### Frische Schinkenmettwurst

vom Schwein  
100 g

1,59

Besonders mager!



## DORNSEIFER<sup>s</sup>

### Frischeküche

Gewohnte Frische und Qualität im 2-monatigen Wechsel. Unsere **FRISCHEKÜCHE SAISONARTIKEL** bieten immer das passende Gericht zur jeweiligen Jahreszeit. Genieße aktuell leckere **Hähnchenbrust in Bärlauchsauce mit Kartoffeln**.

### Dornseifers Frischeküche Hähnchenbrust in Bärlauchsauce mit Kartoffeln

1 kg = € 10,73  
400 g Packung

4,29



### Metten Pfeffersalami, Salami weiß, Cervelatwurst und Katenrauchwurst

herzhaft im Geschmack  
100 g

1,79



**NEU**



### Sommer Rebel

50 % Fett i. Tr., Schnittkäse, 10  
Wochen gereift, laktosefrei  
100 g

**1,69**

### Regional genießen Jules Käsekiste Ziegenkäse

38 % Fett i. Tr., Rohmilchschnittkäse,  
verschiedene Sorten  
100 g

**2,29**



### Schweiz Gewitterkäse

57 % Fett i. Tr., Schnittkäse,  
7 Monate gereift  
100 g

**1,99**

### Frankreich Le Grand Rustique

45 % Fett i.Tr., Weichkäse  
100 g

**1,59**



### Österreich Ländle Weinkäse

50 % Fett i.Tr., cremiger, leicht  
würziger Schnittkäse  
100 g

**1,69**



### Kabeljaufilet

ein weißes Filet, besonders  
fettarm, praktisch grätenfrei  
100 g

**1,99**

### Lachssteaks

naturbelassen oder  
fertig zubereitet und  
mariniert- perfekt  
zum Grillen!  
100 g

**1,69**



### Schollen

mit Kopf  
100 g

**0,99**

### Flusskrebssalat Calvados

mit Äpfeln, Mandarinen, Karotten  
und Porree in würzigem Dressing,  
verfeinert mit Calvados  
100 g

**2,59**



### Makrelen Kräuter Knoblauch

100 g

**1,19**

# DORNSEIFER'S

Frischebäcker

Unsere Backwaren sind in unseren Frischmärkten Welschen-Ernest, Olpe-Center und Solingen nicht erhältlich.

## Sizilianisches Feuerrad

feurig-würziger Grillfladen mit Chili, Paprika, Käse und Tomate

1 kg = € 10,00  
350 g

3,50

## Dinkel-Mehrkornbrot

kerniges Brot mit Dinkelvollkornmehl, Haferflocken, Gerstenschrot, Weizenkleie, Leinsamen, Sonnenblumenkernen und Sesam

1 kg = € 5,60  
500 g Laib

2,80



## Weizenvollkornbrötchen

aromatisches Vollkornbrötchen für gesundheitsbewusste Genießer

Stück

0,60

## Weissbrot

feines Brot mit Weizenmehl aus der Michelbacher Mühle

1 kg = € 4,00  
500 g Laib

2,00



## SNACK DER WOCHE



Für Dich gemacht!



## Laugenstange verschieden belegt!

z.B. mit Salat, Tomate, Gurke, Käse und Kochschinken oder Salami

Stück

2,80



## Rhabarbertaler

Streuseltaler mit Puddingfüllung und fruchtigen Rhabarberstückchen

Stück

1,60



## Hünshorner Krapfen

saftiges Quarkteig-Fettgebäck

Stück

1,30



## Vegabrot, geschnitten

veganes, kerniges Gerstenvollkornbrot ohne Weizenmehl und Hefe, mit Sonnenblumenkernen, Kürbiskernen, Leinsaat, Flohsamenschalen und Erbsen

1 kg = € 6,90  
300 g SB-verpackt

Preis siehe Auszeichnung



## Buttermilch - Himbeerkuchen

Blechkuchen mit Buttermilchfüllung und Himbeerpüree Kuchenstreifen

3,90

**LECKERES AUS UNSEREN BISTROS**  
UNSER ANGEBOT AM MONTAG, 12. JULI



Für Dich gemacht!

Rostbratwurst mit Dornseifers beliebtem Nudelsalat

Portion

**4,90**

Unsere leckere Rostbratwurst aus eigener Herstellung, die solltet Ihr Euch nicht entgehen lassen. Wie immer erhaltet Ihr die Menüs an der Theke oder auch fertig verpackt in der Kühlung zum Mitnehmen für zu Hause.

Bitte beachte die im Frischemarkt ausgewiesenen Hygiene- und Schutzmaßnahmen.  
Die jeweiligen Menüpläne findest Du unter [www.dornseifer.de](http://www.dornseifer.de)

**Mediterrane Gemüsepfanne**

Tomaten, Paprika, Brokkoli, Champignons, Lauchzwiebeln  
100 g

**0,99**



**Bulgursalat**

mit Paprika, Zwiebeln und Tomaten  
100 g

**1,19**



**Obstsalat Sommer**

Ananas, Traube kernlos, Cantaloupe Melone, Kiwi, Honigmelone und Erdbeeren  
100 g

**0,99**



**Bohnensalat**  
100 g

**1,19**

Jetzt mit neuer Rezeptur!



Für Dich gemacht!

**NEU!**

**Zitronenquark mit Oreo**

100 g

**1,29**



# LIEBLINGSMENÜS AUS DER FRISCHEKÜCHE FÜR DICH IN WENDEN-HÜNSBORN GEKOCHT

Liebe Kund\*innen,

mein Name ist Christian Horchler, ich bin 31 Jahre alt und seit 11 Jahren Koch aus Leidenschaft. In unserer modernen Frischeküche in Hünsborn leite ich ein Team von 6 Köchen und mehr als 40 Mitarbeiter\*innen. Zusammen zaubern wir für Euch täglich unsere leckeren Menüs.

**Kennt Ihr schon unsere Lieblingsmenüs?**

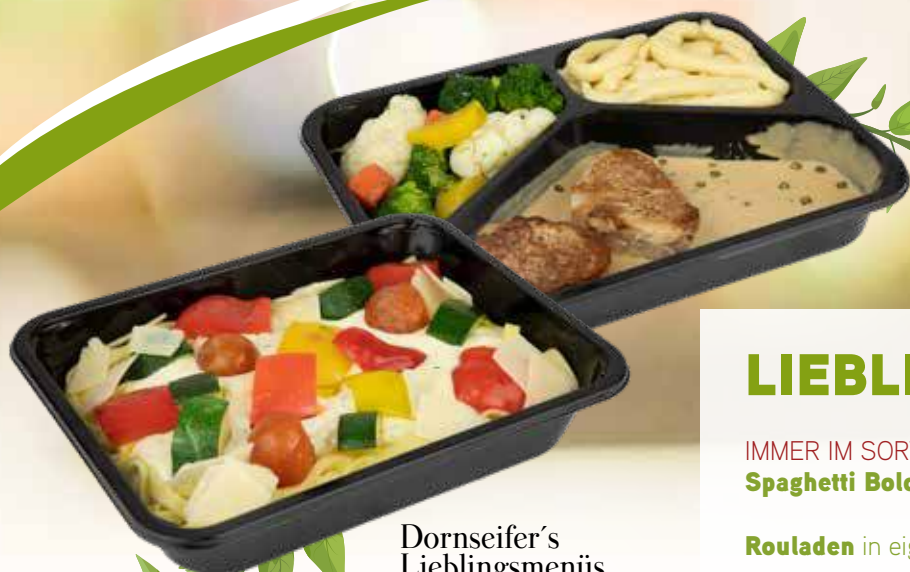
Jedes Gericht wird von uns aus frischen Zutaten und mit Freude am Handwerk zubereitet. Ihr findet sie in unseren Märkten in den Selbstbedienungstheken. Sie sind gekühlt bis zu vier Tage haltbar.

Ihr könnt aus einer großen Auswahl an 8 Gerichten wählen - natürlich ist auch immer eine vegetarische Alternative dabei. Alle 3 Monate wechseln drei der Gerichte und machen Platz für andere saisonal passende Leckereien.

Probiert doch mal unser Schweinefilet! Es ist eines unserer beliebtesten Gerichte, das wir nun in einer neuen Variante anbieten.

Herzlichst Euer Christian und Team

Für Dich  
gemacht!



## Dornseifer's Lieblingsmenüs

Tagliatelle mit Bärlauchsauce,  
Grillgemüse und Grana Padano  
1 kg = € 11,09  
450 g Packung

**4,99**

## Dornseifer's Lieblingsmenüs

Schweinefilet mit Pfeffersauce,  
Gemüse und Spätzle  
1 kg = € 13,31  
450 g Packung

**5,99**

## LIEBLINGSMENÜS

IMMER IM SORTIMENT

**Spaghetti Bolognese** mit gehobeltem Grana Padano

**Rouladen** in eigener Sauce mit Rotkohl und Miniknödel

**Schnitzel** mit Paprikasauce und Bratkartoffeln

**Rindergulasch** mit Nudeln

**Geschnetzeltes Züricher Art** mit Spätzle und Brokkoli

**NEU - Tagliatelle** mit Bärlauchsauce, Grillgemüse und Grana Padano

**NEU - Schweinefilet** mit Pfeffersauce, Gemüse und Spätzle

SAISONALES GERICHT

**Maishähnchen** mit Bärlauchsauce und Penne-Nudeln

**ZUBEREITUNG:** In der Mikrowelle, 3-4 Minuten bei 800 Watt.

**JETZT NEU!**



## Festliche Tischdekoration & Mehr

Liebe Kund\*innen,  
 unsere Floristinnen geben jedem Anlass eine besondere  
 Note. Ob bunter Blumenstrauß oder edles Tischgesteck  
 - teile uns einfach Deine Wünsche mit, wir beraten Dich gerne!

Für Dich  
 gemacht!



Bei uns findest Du auch liebevoll gestaltete  
 Geschenkkörbe für jeden Geschmack & Anlass. ↗





Deutschland  
**Freilandkräuter**  
verschiedene Sorten,  
zum Einpflanzen geeignet  
Topf

**1,79**

**REWE Bio**

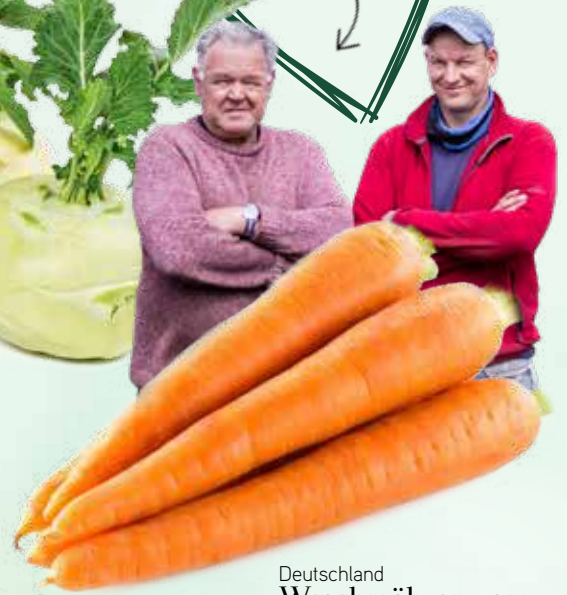
**Bio Bananen**  
REWE Bio  
1 kg **1,69**



Deutschland  
**Kohlrabi vom Bauer Nienhaus**  
HKL I,  
Stück **0,44**



Vom Bauern Nienhaus  
aus Dett bei Grefrath



Deutschland  
**Waschmöhren vom Bauern Nienhaus**  
HKL I  
1 kg = € 1,25  
2 kg Beutel **2,49**



Deutschland  
**Romana Salatherzen**  
HKL I, REWE Regional, Pro Planet  
Stück = € 0,33  
3er Packung **0,99**



Deutschland, Polen  
**Himbeeren**  
REWE Beste Wahl, HKL I  
100 g = € 1,43  
125 g Schale **1,79**



Türkei  
**Kirschen**  
REWE Beste Wahl, HKL I,  
große Früchte  
1 kg **3,90**



Spanien  
**San Lucar Nektarinen gelbfleischig**  
HKL I  
1 kg **3,99**

**SanLucar**



Spanien  
**San Lucar Plattpfirsiche**  
HKL I  
1 kg **3,99**

# Cheesecake Eiskaffee

## Zutaten für einen Eiskaffee:

200 ml	Kaffee
2 TL	Zucker
1/2 Pk.	Vanillezucker
50 g	Frischkäse
	Eiswürfel
	Sprühsahne

## Zubereitung:

1. Kaffee kochen, mit Zucker und Vanillezucker süßen und abkühlen lassen.
2. Kaffee mit Frischkäse und Eiswürfeln in einen Mixer geben und pürieren. Sofort in ein Glas füllen, mit einer Sahnehaube verzieren und sofort servieren.

# Eis Eis Baby!

Nicht erhältlich in unseren Märkten  
in Rothemühle & Welschen-Ennest

## Regional genießen: Im Hörnken Eis

verschiedene Sorten  
1 l = € 11,98  
500 ml Becher

**5,99**

BIO



## REWE Bio Sorbet

Zitrone oder Mango  
1 l = € 5,38  
500 ml Becher

**2,69**

Nur in Attendorn  
erhältlich

## Regional genießen: Harnischmacher Eis

verschiedene Sorten  
1 l = € 13,98  
500 ml Packung

**6,99**



Erhältlich in unseren Märkten: Eiserfeld,  
Siegen-Leimbachstr., Siegen Giersberg,  
Kreuztal, Deuz, Olpe Center und Attendorn

## Regional genießen: Das Naschwerk

Eiscreme  
1 l Packung

**10,95**

## REWE Eiscreme vegan

Cookie Dough oder  
Choco Triple  
1 l = € 6,98  
500 ml Becher

**3,49**

VEGAN



PROTEINREICH

## REWE High Protein Eiscreme

Double Choco oder  
Salty Caramel  
1 l = € 5,58  
500 ml Becher

**2,79**



## O-Mochi Eis

verschiedene Sorten  
100 g = € 2,77  
180 g Packung

**4,99**



### Rama Brotaufstrich oder mit Butter

verschiedene Sorten  
100 g = € 0,18 - € 0,40  
225 - 500 g Becher

**0,89**



### Meggle Alpenbutter

verschiedene Sorten  
100 g = € 0,52  
250 g Packung

**1,29**



### Meggle Kräuterbutter

verschiedene Sorten  
100 g = € 1,29 - € 1,61  
80 - 100 g Packung

**1,29**



### Landliebe Landkäse

verschiedene Sorten  
100 g = € 0,93  
150 g Packung

**1,39**



### Milkana Frischeschale

verschiedene Sorten  
100 g = € 0,70  
200 g Packung

**1,39**



### Patros

verschiedene Sorten  
100 g = € 0,83 - € 1,10  
135 - 180 g Packung

**1,49**



### Müller Milchdrink

verschiedene Sorten  
1 l = € 1,18 - € 1,48  
400 - 500 ml Flasche

**0,59**



### Müller Froop

verschiedene Sorten  
100 g = € 0,19  
150 g Becher

**0,29**



### Landliebe Joghurt

verschiedene Sorten  
zzgl. € 0,15 Pfand  
1 kg = € 1,76  
500 g Glas

**0,88**



### Milram Frühlingsquark

verschiedene Sorten  
100 g = € 0,35  
200 g Becher

**0,69**

Nicht alle der abgebildeten Sorten sind immer in allen Märkten erhältlich. Bitte haben Sie Verständnis.



**Barilla Pesto oder Saucen**

verschiedene Sorten  
100 g = € 0,50 - € 1,05  
190 - 400 g Glas

**1,99**



**Barilla Teigwaren**

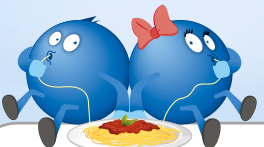
Collezione, Cannelloni, Lasagne  
100 g = € 0,30 - € 0,60  
250 - 500 g Packung

**1,49**

**Barilla Teigwaren**

verschiedene Sorten, außer Collezione  
1 kg = € 1,58  
500 g Packung

**0,79**

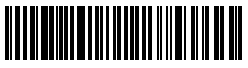


**10FACH °P REWE**

**Nudeln und Nudelfertigsaucen!\***

So funktioniert's: Coupon zusammen mit der (mobilen) PAYBACK Karte an der Kasse vorlegen oder vor dem Einkauf in der PAYBACK App, auf PAYBACK.de oder am REWE Service-Punkt im Markt aktivieren.

\* Bedingungen der Einlösbarkeit und weitere Informationen unter: rewe.de/coupons



2277000000000408037

Gültig vom 12.07. bis 18.07.2021

**PAPIER- ODER eCOUPON NUTZEN**

**°PAYBACK**



**REWE Feine Welt Pastasaucen**

Sugo Tradizionale oder Suga Piccante  
1 kg = € 7,32  
340 g Glas

**2,49**



**Oro di Parma Tomaten**

verschiedene Sorten  
1 kg = € 2,48  
400 g Dose

**0,99**

**Dr. Oetker Pizza Ristorante oder Intermezzo**

verschiedene Sorten  
100 g = € 0,40 - € 1,01  
165 - 410 g Packung

**1,66**



**McCain 1-2-3 Frites Original, Crispers, Curvers, Frites Deluxe, Western Frites oder Potato Pops**

1 kg = € 1,59 - € 2,38  
500 - 750 g Beutel

**1,19**



**Miracel Whip**

verschiedene Sorten  
100 ml = € 0,26 - € 0,59  
220 - 500 ml Glas

**1,29**



**Coppenrath & Wiese Lust auf Kuchen**

verschiedene Sorten  
1 kg = € 4,29 - € 6,47  
385 - 580 g Packung

**2,49**





**Schwartau Sams  
Fruchtaufstrich,  
Extra Konfitüren oder  
Weniger Zucker**

verschiedene Sorten  
1 kg = € 4,09 - € 5,15  
270 - 340 g Glas

**1,39**



**Jacobs Tassimo**

verschiedene Sorten  
100 g = € 0,73 - € 3,90  
89,60 - 475,20 g Packung

**3,49**



**Jacobs Krönung**

verschiedene Sorten  
1 kg = € 7,38  
500 g Packung

**3,69**



**Maggi Guten Appetit  
Suppen**

verschiedene Sorten  
1 l = € 0,39 - € 0,65  
750 - 1250 ml Beutel

**0,49**



**Maggi 5 Minuten oder  
Asia Terrinen**

verschiedene Sorten  
100 g = € 1,22 - € 1,84  
43 - 65 g Becher

**0,79**



**Milka Schokolade**

verschiedene Sorten  
100 g = € 0,69 - € 0,81  
85 - 100 g Tafel

**0,69**



**Storck Toffifee**

1 kg = € 8,33  
400 g Schachtel

**3,33**

**Ferrero Giotto  
oder Raffaello**

100 g = € 1,29 - € 1,33  
150 - 154,80 g Packung

**1,99**



**Mars Riegel**

verschiedene Sorten  
100 g = € 0,60 - € 0,75  
200 - 250 g Packung

**1,49**





### Persil Waschmittel

Universal- oder Color- Pulver oder Gel  
 WL = € 0,14 - € 0,20  
 70 - 100 WL Packung

**13,99**



### Spee oder Weißer Riese Waschmittel

verschiedene Sorten  
 WL = € 0,13 - € 0,16  
 16 - 20 WL Packung

**2,59**



### Palmolive Spülmittel

verschiedene Sorten  
 1 l = € 1,05 - € 1,58  
 500 - 750 ml Flasche

**0,79**



### Schauma Shampoo

verschiedene Sorten  
 1 l = € 3,98  
 400 ml Flasche

**1,59**



### Fa Duschgel oder Deo

verschiedene Sorten  
 100 ml = € 0,40 - € 0,66  
 150 - 250 ml Flasche oder Dose

**0,99**



### Frolic Hundesnacks

verschiedene Sorten  
 100 g = € 0,38 - € 2,09  
 33 - 180 g Packung

**0,69**

•PAYBACK

Wöchentlich mehrfach punkten.

**30FACH PUNKTE**

beim Kauf von MARTINI PRODUKTEN im Gesamtwert von über 2 €\*



**20FACH PUNKTE**

beim Kauf von LORENZ PRODUKTEN im Gesamtwert von über 2 €\*



**20FACH PUNKTE**

beim Kauf von CAPRI SUN PRODUKTEN im Gesamtwert von über 2 €\*



**10FACH PUNKTE**

beim Kauf von ZUCKERWAREN im Gesamtwert von über 2 €\*



\*Die Punktegutschrift kann erst ab einem Mindestumsatz von 2€ (ohne Pfand) in der angebotenen Kategorie geltend gemacht werden. (Mobile) PAYBACK Karte an der Kasse vorzeigen. Alle Abbildungen beispielhaft.



**Hohes C Säfte**  
verschiedene Sorten  
1 l Flasche

**1,11**



**TopoChico Hard Seltzer**

verschiedene Sorten  
zzgl. € 0,25 Pfand  
1 l = € 3,00  
0,33 l Dose

**0,99**



**Coca-Cola Friendspack**

zzgl. € 2,50 Pfand  
1 l = € 1,15  
10 x 0,33 l Dose

**3,79**



**San Pellegrino Mineralwasser**

zzgl. € 0,25 Pfand  
1 l Flasche

**0,79**



**Aperol Aperitif Bitter**

1 l = € 12,13  
0,70 l Flasche

**8,49**



**Puschkín Vodka**

17,5 - 37,5% Vol.  
1 l = € 7,93  
0,70 l Flasche

**5,55**



**Gordon's London Dry Gin' oder Dry Gin Pink**

Vol. 37,5 %  
1 l = € 14,27  
0,70 l Flasche

**9,99**



**Söhnlein Brillant Sekt**

verschiedene Sorten  
1 l = € 3,32  
0,75 l Flasche

**2,49**



**Fürst von Metternich Sekt**

verschiedene Sorten  
1 l = € 7,99  
0,75 l Flasche

**5,99**

Nicht alle der abgebildeten Sorten sind immer in allen Märkten erhältlich. Bitte haben Sie Verständnis.

**SHOT MACHINE**  
IN TEILNEHMENDEN  
MÄRKTEN GEWINNEN!



**Jägermeister**

1 l = € 14,27  
0,70 l Flasche

**9,99**



1. 0,7-L- Flasche Jägermeister im teilnehmenden Markt kaufen.
2. Teilnahmekarte direkt im Markt ausfüllen
3. Mit etwas Glück eine Jägermeister Shot-machine gewinnen.

Weitere Teilnahmebedingungen und Datenschutzerklärung direkt im Markt. Veranstalter des Gewinnspiels ist die Friedhelm Dornseifer GmbH & Co. KG.



BE THE MEISTER

DRINK RESPONSIBLY | JAEGERMEISTER.DE

# JETZT GEWINNEN

## GOLDKEHLCHEN CIDER

verlost hochwertige  
Bluetooth Boxen von

**Teufel**



Goldkehlchen Cider  
verschiedene Sorten  
1 l = € 5,42  
0,33 l Flasche

**1,79**



**Coupon bitte vollständig ausfüllen  
und an der Kasse der teilnehmenden  
Dornseifer Märkte abgeben.**

Teilnahmebedingungen: Eine Barauszahlung des Gewinns ist nicht möglich. Der Rechtsweg ist ausgeschlossen. Die erhobenen personenbezogenen Daten werden ausschließlich zum Zwecke des Gewinnspiels genutzt. Im Übrigen werden die Daten nicht an Dritte weitergegeben. Sämtliche Daten werden nur für den Ablauf des Gewinnspiels gespeichert und nach Ablauf der Aktion wieder gelöscht, sofern keine gesetzlichen Aufbewahrungsfristen bestehen. Teilnahmeschluss: 25.07.2021. Eine Teilnahme ist erst ab 18 Jahren möglich.

Vor- und Nachname: \_\_\_\_\_

Anschrift: \_\_\_\_\_

Telefon: \_\_\_\_\_

E-Mail: \_\_\_\_\_

## Fritz Kola oder Limonaden

verschiedene Sorten  
zzgl. € 0,08 Pfand  
1 l = € 2,70  
0,33 l Flasche

**0,89**



## Erzquell Pils, Radler oder Golden Malz

zzgl. € 0,48 Pfand  
1 l = € 1,76  
6 x 0,33 l Packung

**3,49**

## Rheinfels Quelle Mineralwasser

Glas: Klassik, Lemon oder Medium  
zzgl. € 3,30 Pfand  
1 l = € 0,55 - € 0,59  
12 x 0,70 - 0,75 l Kiste

**4,99**



## Mönchshof Keller- oder Landbier

zzgl. € 4,50 Pfand  
1 l = € 1,30  
20 x 0,50 l Kiste

**12,99**



## Gaffel Kölsch

zzgl. € 3,10 oder 3,42€ Pfand  
1 l = € 1,10 - 1,39  
20 x 0,50 l oder  
24 x 0,33 l Kiste

**10,99**



## Paulaner Weißbier

verschiedene Sorten  
zzgl. € 3,10 Pfand  
1 l = € 1,50  
20 x 0,50 l Kiste

**14,99**



Nicht alle der abgebildeten Sorten sind immer in allen Märkten erhältlich. Bitte haben Sie Verständnis.

**WIR SIND FÜR DICH DA:**

[www.dornseifer.de](http://www.dornseifer.de) FB: Dornseifers Frischemarkt  
 Dornseifers Newsletter IG: dornseifers\_frischemarkt

Friedhelm Dornseifer GmbH & Co. KG sowie Dornseifer Frischemärkte GmbH & Co. KG · Alte Waldstraße 7 · 57482 Wenden & Höller Dornseifer GmbH · Wahnbachtalstr. 3 · 53804 Much.  
Bestimmte Kistengetränke sind nicht in allen Filialen vorrätig. Keine Kistengetränke in Seelbach erhältlich. Abgabe nur in haushaltsüblichen Mengen. Für Druckfehler keine Haftung. Gedruckt auf 100% Recycling Papier.

