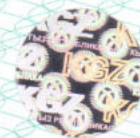


**СЕРТИФИКАТ СООТВЕТСТВИЯ**

№ ЕАЭС КГ 417/КЦА.ОСП.025.НК.02.00408

Серия КГ № 0080246

ОРГАН ПО СЕРТИФИКАЦИИ Общества с ограниченной ответственностью "Международный центр подтверждения соответствия". Место нахождения: 720040, Кыргызская Республика, город Бишкек, улица Раззакова, дом 32, этаж 3, кабинет 306. Телефон: +996312621264. Адрес электронной почты: info@intercas.ru. Аттестат аккредитации регистрационный № КГ 417/КЦА.ОСП.025, выдан 12.10.2020 года.

ЗАЯВИТЕЛЬ ОБЩЕСТВО С ОГРАНИЧЕННОЙ ОТВЕТСТВЕННОСТЬЮ "ТЕХНОЛЭНД"

Место нахождения и адрес места осуществления деятельности: 197375, Россия, город Санкт-Петербург, улица Вербная, дом 27, литера А.

Основной государственный регистрационный номер 1079847060908,
Телефон: +78124242100, Адрес электронной почты: lexgroup@lex1.ru.

ИЗГОТОВИТЕЛЬ "HISENSE INTERNATIONAL (HONG KONG) EUROPE INVESTMENT CO., LTD"

Место нахождения и адрес места осуществления деятельности по изготовлению продукции: Гонконг, ROOM 3101 - 3105, SINGGA COMMERCIAL CENTRE, NO 148 CONNAUGHT ROAD WEST

Фиалиы завода-изготовителя: согласно приложению бланк №0035217.

ПРОДУКЦИЯ Электрические приборы бытового назначения: стиральные машины, торговой марки "LEX", серии (типы): LWFS, LWBI, LDM, WMS, WFS, модели: согласно приложениям бланки №№0035213, 0035214, 0035215, 0035216.
Серийный выпуск.

КОД ТНВЭД ЕАЭС 8450 11 110 0, 8450 11 190 0, 8450 11 900 0, 8450 20 000 0

СООТВЕТСТВУЕТ ТРЕБОВАНИЯМ

Технического регламента Таможенного союза ТР ТС 004/2011 "О безопасности низковольтного оборудования"

Технического регламента Таможенного союза ТР ТС 020/2011 "Электромагнитная совместимость технических средств"

СЕРТИФИКАТ ВЫДАН НА ОСНОВАНИИ протокола сертификационных испытаний № 210323-001-02/К от 29.03.2021 года, выданного Испытательной лабораторией Общества с ограниченной ответственностью «Центр исследований и испытаний», аттестат аккредитации КГ417/КЦА.ИЛ.149, Акта по результатам анализа состояния производства № 210310-003 от 29.03.2021 года, руководства по эксплуатации

Схема сертификации: 1с

ДОПОЛНИТЕЛЬНАЯ ИНФОРМАЦИЯ Сведения о стандартах, в результате применения которых на добровольной основе обеспечивается соблюдение требований технического регламента ГОСТ IEC 60335-1-2015 "Бытовые и аналогичные электрические приборы. Безопасность. Часть 1. Общие требования", ГОСТ IEC 60335-2-7-2014 "Бытовые и аналогичные электрические приборы. Часть 2-7. Частные требования к стиральным машинам", ГОСТ EN 62233-2013 "Методы измерения электромагнитных полей, создаваемых бытовыми и аналогичными электрическими приборами, в части их воздействия на человека", ГОСТ 30804.3.2-2013 "Совместимость технических средств электромагнитная. Эмиссия гармонических составляющих тока техническими средствами с потребляемым током не более 16 А (в одной фазе). Нормы и методы испытаний", ГОСТ 30804.3.3-2013 "Совместимость технических средств электромагнитная. Ограничение изменений напряжения, колебаний напряжения и фликера в низковольтных системах электроснабжения общего назначения. Технические средства с потребляемым током не более 16 А (в одной фазе), подключаемые к электрической сети при несоблюдении определенных условий подключения. Нормы и методы испытаний", ГОСТ 30805.14.1-2013 "Совместимость технических средств электромагнитная. Бытовые приборы, электрические инструменты и аналогичные устройства. Радиопомехи промышленные. Нормы и методы измерений", ГОСТ 30805.14.2-2013 "Совместимость технических средств электромагнитная. Бытовые приборы, электрические инструменты и аналогичные устройства. Устойчивость к электромагнитным помехам. Требования и методы испытаний". Условия и сроки хранения продукции, срок службы (годуности) указаны в прилагаемой к продукции эксплуатационной документации.

СРОК ДЕЙСТВИЯ С 05.04.2021 **ПО** 04.04.2026 **ВКЛЮЧИТЕЛЬНО**

Руководитель (уполноченное
лицо) органа по сертификации

Эксперт (эксперт-аудитор)
(эксперты (эксперты-аудиторы))



Кочетков Борис Вячеславович
(ФИО)

Бужацкий Андрей Евгеньевич
(ФИО)



ПРИЛОЖЕНИЕ

К СЕРТИФИКАТУ СООТВЕТСТВИЯ
№ ЕАЭС КГ 417/КЦА.ОСП.025.НК.02.00408



Серия КГ № 0035213

Перечень продукции, на которую распространяется действие сертификата соответствия

Код (коды) ТН ВЭД ТС	Наименование, типы, марки, модели продукции, составные части изделия или комплекса	Обозначение документации, по которой выпускается продукция
8450 11 110 0	<p>Электрические приборы бытового назначения: стиральные машины, торговой марки "LEX", серии (типы): LWFS, LWBI, LDM, WMS, WFS, модели: WMS 27106 WD2, WFS 61001 WH, WFS 61002 WH, WFS 71202 WH, LWFS 50801, LWFS 50802, LWFS 50803, LWFS 50804, LWFS 50805, LWFS 50806, LWFS 50807, LWFS 50808, LWFS 50809, LWFS 50810, LWFS 50811, LWFS 50812, LWFS 50813, LWFS 50814, LWFS 50815, LWFS 50816, LWFS 50817, LWFS 50818, LWFS 50819, LWFS 51020, LWFS 51021, LWFS 51022, LWFS 51023, LWFS 51024, LWFS 51025, LWFS 51026, LWFS 51027, LWFS 51028, LWFS 51029, LWFS 51030, LWFS 51031, LWFS 51032, LWFS 51033, LWFS 51034, LWFS 51035, LWFS 51036, LWFS 51037, LWFS 51038, LWFS 51039, LWFS 51040, LWFS 51041, LWFS 51042, LWFS 51043, LWFS 51044, LWFS 51045, LWFS 51046, LWFS 51047, LWFS 51048, LWFS 51049, LWFS 51250, LWFS 51251, LWFS 51252, LWFS 51253, LWFS 51254, LWFS 51255, LWFS 51256, LWFS 51257, LWFS 51258, LWFS 51259, LWFS 51260, LWFS 51261, LWFS 51262, LWFS 51263, LWFS 51264, LWFS 51265, LWFS 51266, LWFS 51267, LWFS 51268, LWFS 51269, LWFS 51269, LWFS 71001, LWFS 71002, LWFS 71003, LWFS 71004, LWFS 71005, LWFS 71006, LWFS 71007, LWFS 71008, LWFS 71009, LWFS 71010, LWFS 71011, LWFS 71012, LWFS 71013, LWFS 71014, LWFS 71015, LWFS 71016, LWFS 71017, LWFS 71018, LWFS 71019, LWFS 71120, LWFS 71121, LWFS 71122, LWFS 71123, LWFS 71124, LWFS 71125, LWFS 71126, LWFS 71127, LWFS 71128, LWFS 71129, LWFS 71130, LWFS 71131, LWFS 71132, LWFS 71133, LWFS 71134, LWFS 71135, LWFS 71136, LWFS 71137, LWFS 71138, LWFS 71139, LWFS 71140, LWFS 71141, LWFS 71142, LWFS 71143, LWFS 71144, LWFS 71145, LWFS 71146, LWFS 71147, LWFS 71148, LWFS 71149, LWFS 71250, LWFS 71251, LWFS 71252, LWFS 71253, LWFS 71254, LWFS 71255, LWFS 71256, LWFS 71257, LWFS 71258, LWFS 71259, LWFS 71260, LWFS 71261, LWFS 71262, LWFS 71263, LWFS 71264, LWFS 71265, LWFS 71266, LWFS 71267, LWFS 71268, LWFS 71269, LWFS 71470, LWFS 71471, LWFS 71472, LWFS 71473, LWFS 71474, LWFS 71475, LWFS 71476, LWFS 71477, LWFS 71478, LWFS 71479, LWFS 71480, LWFS 71481, LWFS 71482, LWFS 71483, LWFS 71484, LWFS 71485, LWFS 71486, LWFS 71487, LWFS 71488, LWFS 71489, LWFS 81001, LWFS 81002, LWFS 81003, LWFS 81004, LWFS 81005, LWFS 81006, LWFS 81007, LWFS 81008, LWFS 81009, LWFS 81010, LWFS 81011, LWFS 81012, LWFS 81013, LWFS 81014, LWFS 81015, LWFS 81016, LWFS 81017, LWFS 81018, LWFS 81019, LWFS 81120, LWFS 81121, LWFS 81122, LWFS 81123, LWFS 81124, LWFS 81125, LWFS 81126, LWFS 81127, LWFS 81128, LWFS 81129, LWFS 81130, LWFS 81131, LWFS 81132, LWFS 81133, LWFS 81134, LWFS 81135, LWFS 81136, LWFS 81137, LWFS 81138, LWFS 81139, LWFS 81140, LWFS 81141, LWFS 81142, LWFS 81143, LWFS 81144, LWFS 81145, LWFS 81146, LWFS 81147, LWFS 81148, LWFS 81149, LWFS 81250, LWFS 81251, LWFS 81252, LWFS 81253, LWFS 81254, LWFS 81255, LWFS 81256, LWFS 81257, LWFS 81258, LWFS 81259, LWFS 81260, LWFS 81261, LWFS 81262, LWFS 81263, LWFS 81264, LWFS 81265, LWFS 81266, LWFS 81267, LWFS 81268, LWFS 81269, LWFS 81470, LWFS 81471, LWFS 81472, LWFS 81473, LWFS 81474, LWFS 81475, LWFS 81476, LWFS 81477, LWFS 81478, LWFS 81479, LWFS 81480, LWFS 81481, LWFS 81482, LWFS 81483, LWFS 81484, LWFS 81485, LWFS 81486, LWFS 81487, LWFS 81488, LWFS 81489, LWFS 81490, LWFS 81491, LWFS 81492, LWFS 81493, LWFS 81494, LWFS 81495, LWFS 81496, LWFS 81497, LWFS 81498, LWFS 81499, LWFS 81001, LWFS 81002, LWFS 81003, LWFS 81004, LWFS 81005, LWFS 81006, LWFS 81007, LWFS 81008, LWFS 81009, LWFS 81010, LWFS 81011, LWFS 81012, LWFS 81013, LWFS 81014, LWFS 81015, LWFS 81016, LWFS 81017, LWFS 81018, LWFS 81019, LWFS 81120, LWFS 81121, LWFS 81122, LWFS 81123, LWFS 81124, LWFS 81125, LWFS 81126, LWFS 81127, LWFS 81128, LWFS 81129, LWFS 81130, LWFS 81131, LWFS 81132, LWFS 81133, LWFS 81134, LWFS 81135, LWFS 81136, LWFS 81137, LWFS 81138, LWFS 81139, LWFS 81140, LWFS 81141, LWFS 81142, LWFS 81143, LWFS 81144, LWFS 81145, LWFS 81146, LWFS 81147, LWFS 81148, LWFS 81149, LWFS 81250, LWFS 81251, LWFS 81252, LWFS 81253, LWFS 81254, LWFS 81255, LWFS 81256, LWFS 81257, LWFS 81258, LWFS 81259, LWFS 81260, LWFS 81261, LWFS 81262, LWFS 81263, LWFS 81264, LWFS 81265, LWFS 81266, LWFS 81267, LWFS 81268, LWFS 81269, LWFS 81470, LWFS 81471, LWFS 81472, LWFS 81473, LWFS 81474, LWFS 81475, LWFS 81476, LWFS 81477, LWFS 81478, LWFS 81479, LWFS 81480, LWFS 81481, LWFS 81482, LWFS 81483, LWFS 81484, LWFS 81485, LWFS 81486, LWFS 81487, LWFS 81488, LWFS 81489, LWFS 81490, LWFS 81491, LWFS 81492, LWFS 81493, LWFS 81494, LWFS 81495, LWFS 81496, LWFS 81497, LWFS 81498, LWFS 81499, LWBI 61301, LWBI 61302, LWBI 61303, LWBI 61304, LWBI 61305, LWBI 61306, LWBI 61307, LWBI 61308, LWBI 61309, LWBI 61410, LWBI 61411, LWBI 61412, LWBI 61413, LWBI 61414, LWBI 61415, LWBI 61416, LWBI 61417, LWBI 61418, LWBI 71301, LWBI 71302, LWBI 71303, LWBI 71304, LWBI 71305, LWBI 71306, LWBI 71307, LWBI 71308, LWBI 71309, LWBI 71410, LWBI 71411, LWBI 71412, LWBI 71413, LWBI 71414, LWBI 71415, LWBI 71416, LWBI 71417, LWBI 71418, LWBI 81301, LWBI 81302, LWBI 81303, LWBI 81304, LWBI 81305, LWBI 81306, LWBI 81307, LWBI 81308, LWBI 81309, LWBI 81410, LWBI 81411, LWBI 81412, LWBI 81413, LWBI 81414, LWBI 81415, LWBI 81416, LWBI 81417, LWBI 81418, LDM 7001, LDM 7002, LDM 7003, LDM 7004, LDM 7005, LDM 7006, LDM 7007, LDM 7008, LDM 7009, LDM 8010, LDM 8011, LDM 8012, LDM 8013, LDM 8014, LDM 8015, LDM 8016, LDM 8017, LDM 8018, LDM 9020, LDM 9021, LDM 9022, LDM 9023, LDM 9024, LDM 9025, LDM 9026, LDM 9027, LDM 9028</p>	
8450 11 190 0	<p>Электрические приборы бытового назначения: стиральные машины, торговой марки "LEX", серии (типы): LWFS, LWBI, LDM, WMS, WFS, модели: WMS 27106 WD2, WFS 61001 WH, WFS 61002 WH, WFS 71202 WH, LWFS 50801, LWFS 50802, LWFS 50803, LWFS 50804, LWFS 50805,</p>	

Руководитель (уполноценное
лицо) органа по сертификации

(подпись)

Кочетков Борис Вячеславович
(ФИО)

Эксперт (эксперт-аудитор)
(эксперты (эксперты-аудиторы))

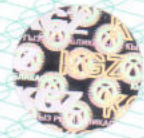
(подпись)

Бужацкий Андрей Евгеньевич
(ФИО)





ПРИЛОЖЕНИЕ
К СЕРТИФИКАТУ СООТВЕТСТВИЯ
№ ЕАЭС КГ 417/КЦА.ОСП.025.НК.02.00408



Серия КГ № 0035214

Перечень продукции, на которую распространяется действие сертификата соответствия

Код (коды) ТН ВЭД ТС	Наименование, типы, марки, модели продукции, составные части изделия или комплекса	Обозначение документации, по которой выпускается продукция
	LWFS 50806, LWFS 50807, LWFS 50808, LWFS 50809, LWFS 50810, LWFS 50811, LWFS 50812, LWFS 50813, LWFS 50814, LWFS 50815, LWFS 50816, LWFS 50817, LWFS 50818, LWFS 50819, LWFS 51020, LWFS 51021, LWFS 51022, LWFS 51023, LWFS 51024, LWFS 51025, LWFS 51026, LWFS 51027, LWFS 51028, LWFS 51029, LWFS 51030, LWFS 51031, LWFS 51032, LWFS 51033, LWFS 51034, LWFS 51035, LWFS 51036, LWFS 51037, LWFS 51038, LWFS 51039, LWFS 51040, LWFS 51041, LWFS 51042, LWFS 51043, LWFS 51044, LWFS 51045, LWFS 51046, LWFS 51047, LWFS 51048, LWFS 51049, LWFS 51250, LWFS 51251, LWFS 51252, LWFS 51253, LWFS 51254, LWFS 51255, LWFS 51256, LWFS 51257, LWFS 51258, LWFS 51259, LWFS 51260, LWFS 51261, LWFS 51262, LWFS 51263, LWFS 51264, LWFS 51265, LWFS 51266, LWFS 51267, LWFS 51268, LWFS 51269, LWFS 71001, LWFS 71002, LWFS 71003, LWFS 71004, LWFS 71005, LWFS 71006, LWFS 71007, LWFS 71008, LWFS 71009, LWFS 71010, LWFS 71011, LWFS 71012, LWFS 71013, LWFS 71014, LWFS 71015, LWFS 71016, LWFS 71017, LWFS 71018, LWFS 71019, LWFS 71120, LWFS 71121, LWFS 71122, LWFS 71123, LWFS 71124, LWFS 71125, LWFS 71126, LWFS 71127, LWFS 71128, LWFS 71129, LWFS 71130, LWFS 71131, LWFS 71132, LWFS 71133, LWFS 71134, LWFS 71135, LWFS 71136, LWFS 71137, LWFS 71138, LWFS 71139, LWFS 71140, LWFS 71141, LWFS 71142, LWFS 71143, LWFS 71144, LWFS 71145, LWFS 71146, LWFS 71147, LWFS 71148, LWFS 71149, LWFS 71250, LWFS 71251, LWFS 71252, LWFS 71253, LWFS 71254, LWFS 71255, LWFS 71256, LWFS 71257, LWFS 71258, LWFS 71259, LWFS 71260, LWFS 71261, LWFS 71262, LWFS 71263, LWFS 71264, LWFS 71265, LWFS 71266, LWFS 71267, LWFS 71268, LWFS 71269, LWFS 71470, LWFS 71471, LWFS 71472, LWFS 71473, LWFS 71474, LWFS 71475, LWFS 71476, LWFS 71477, LWFS 71478, LWFS 71479, LWFS 71480, LWFS 71481, LWFS 71482, LWFS 71483, LWFS 71484, LWFS 71485, LWFS 71486, LWFS 71487, LWFS 71488, LWFS 71489, LWFS 81001, LWFS 81002, LWFS 81003, LWFS 81004, LWFS 81005, LWFS 81006, LWFS 81007, LWFS 81008, LWFS 81009, LWFS 81010, LWFS 81011, LWFS 81012, LWFS 81013, LWFS 81014, LWFS 81015, LWFS 81016, LWFS 81017, LWFS 81018, LWFS 81019, LWFS 81120, LWFS 81121, LWFS 81122, LWFS 81123, LWFS 81124, LWFS 81125, LWFS 81126, LWFS 81127, LWFS 81128, LWFS 81129, LWFS 81130, LWFS 81131, LWFS 81132, LWFS 81133, LWFS 81134, LWFS 81135, LWFS 81136, LWFS 81137, LWFS 81138, LWFS 81139, LWFS 81140, LWFS 81141, LWFS 81142, LWFS 81143, LWFS 81144, LWFS 81145, LWFS 81146, LWFS 81147, LWFS 81148, LWFS 81149, LWFS 81250, LWFS 81251, LWFS 81252, LWFS 81253, LWFS 81254, LWFS 81255, LWFS 81256, LWFS 81257, LWFS 81258, LWFS 81259, LWFS 81260, LWFS 81261, LWFS 81262, LWFS 81263, LWFS 81264, LWFS 81265, LWFS 81266, LWFS 81267, LWFS 81268, LWFS 81269, LWFS 81470, LWFS 81471, LWFS 81472, LWFS 81473, LWFS 81474, LWFS 81475, LWFS 81476, LWFS 81477, LWFS 81478, LWFS 81479, LWFS 81480, LWFS 81481, LWFS 81482, LWFS 81483, LWFS 81484, LWFS 81485, LWFS 81486, LWFS 81487, LWFS 81488, LWFS 81489, LWFS 81490, LWFS 81491, LWFS 81492, LWFS 81493, LWFS 81494, LWFS 81495, LWFS 81496, LWFS 81497, LWFS 81498, LWFS 81499, LWFS 81001, LWFS 81002, LWFS 81003, LWFS 81004, LWFS 81005, LWFS 81006, LWFS 81007, LWFS 81008, LWFS 81009, LWFS 81010, LWFS 81011, LWFS 81012, LWFS 81013, LWFS 81014, LWFS 81015, LWFS 81016, LWFS 81017, LWFS 81018, LWFS 81019, LWFS 81120, LWFS 81121, LWFS 81122, LWFS 81123, LWFS 81124, LWFS 81125, LWFS 81126, LWFS 81127, LWFS 81128, LWFS 81129, LWFS 81130, LWFS 81131, LWFS 81132, LWFS 81133, LWFS 81134, LWFS 81135, LWFS 81136, LWFS 81137, LWFS 81138, LWFS 81139, LWFS 81140, LWFS 81141, LWFS 81142, LWFS 81143, LWFS 81144, LWFS 81145, LWFS 81146, LWFS 81147, LWFS 81148, LWFS 81149, LWFS 81250, LWFS 81251, LWFS 81252, LWFS 81253, LWFS 81254, LWFS 81255, LWFS 81256, LWFS 81257, LWFS 81258, LWFS 81259, LWFS 81260, LWFS 81261, LWFS 81262, LWFS 81263, LWFS 81264, LWFS 81265, LWFS 81266, LWFS 81267, LWFS 81268, LWFS 81269, LWFS 81470, LWFS 81471, LWFS 81472, LWFS 81473, LWFS 81474, LWFS 81475, LWFS 81476, LWFS 81477, LWFS 81478, LWFS 81479, LWFS 81480, LWFS 81481, LWFS 81482, LWFS 81483, LWFS 81484, LWFS 81485, LWFS 81486, LWFS 81487, LWFS 81488, LWFS 81489, LWFS 81490, LWFS 81491, LWFS 81492, LWFS 81493, LWFS 81494, LWFS 81495, LWFS 81496, LWFS 81497, LWFS 81498, LWFS 81499, LWBI 61301, LWBI 61302, LWBI 61303, LWBI 61304, LWBI 61305, LWBI 61306, LWBI 61307, LWBI 61308, LWBI 61309, LWBI 61410, LWBI 61411, LWBI 61412, LWBI 61413, LWBI 61414, LWBI 61415, LWBI 61416, LWBI 61417, LWBI 61418, LWBI 71301, LWBI 71302, LWBI 71303, LWBI 71304, LWBI 71305, LWBI 71306, LWBI 71307, LWBI 71308, LWBI 71309, LWBI 71410, LWBI 71411, LWBI 71412, LWBI 71413, LWBI 71414, LWBI 71415, LWBI 71416, LWBI 71417, LWBI 71418, LWBI 81301, LWBI 81302, LWBI 81303, LWBI 81304, LWBI 81305, LWBI 81306, LWBI 81307, LWBI 81308, LWBI 81309, LWBI 81410, LWBI 81411, LWBI 81412, LWBI 81413, LWBI 81414, LWBI 81415, LWBI 81416, LWBI 81417, LWBI 81418, LDM 7001, LDM 7002, LDM 7003, LDM 7004, LDM 7005, LDM 7006, LDM 7007, LDM 7008, LDM 7009, LDM 8010, LDM 8011, LDM 8012, LDM 8013, LDM 8014, LDM 8015, LDM 8016, LDM 8017, LDM 8018, LDM 9020, LDM 9021, LDM 9022, LDM 9023, LDM 9024, LDM 9025, LDM 9026, LDM 9027, LDM 9028	
8450 11 900 0	Электрические приборы бытового назначения; стиральные машины, торговой марки "LEX", серии (типы): LWFS, LWBI, LDM, WMS, WFS, модели: WMS 27106 WD2, WFS 61001 WH, WFS 61002 WH, WFS 71202 WH, LWFS 50801, LWFS 50802, LWFS 50803, LWFS 50804, LWFS 50805, LWFS 50806, LWFS 50807, LWFS 50808, LWFS 50809, LWFS 50810, LWFS 50811, LWFS 50812, LWFS 50813, LWFS 50814, LWFS 50815, LWFS 50816, LWFS 50817, LWFS 50818, LWFS 50819, LWFS 51020, LWFS 51021, LWFS 51022, LWFS 51023, LWFS 51024, LWFS 51025, LWFS 51026,	

Руководитель (уполноченное
лицо) органа по сертификации

(подпись)

Кочетков Борис Вячеславович
(ФИО)

Эксперт (эксперт-аудитор)
(эксперты (эксперты-аудиторы))

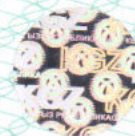
(подпись)

Буцацкий Андрей Евгеньевич
(ФИО)





ПРИЛОЖЕНИЕ
К СЕРТИФИКАТУ СООТВЕТСТВИЯ
№ ЕАЭС КГ 417/КЦА.ОСП.025.НК.02.00408



Серия КГ № 0035215

Перечень продукции, на которую распространяется действие сертификата соответствия

Код (коды) ТН ВЭД ТС	Наименование, типы, марки, модели продукции, составные части изделия или комплекса	Обозначение документации, по которой выпускается продукция
	LWFS 51027, LWFS 51028, LWFS 51029, LWFS 51030, LWFS 51031, LWFS 51032, LWFS 51033, LWFS 51034, LWFS 51035, LWFS 51036, LWFS 51037, LWFS 51038, LWFS 51039, LWFS 51040, LWFS 51041, LWFS 51042, LWFS 51043, LWFS 51044, LWFS 51045, LWFS 51046, LWFS 51047, LWFS 51048, LWFS 51049, LWFS 51250, LWFS 51251, LWFS 51252, LWFS 51253, LWFS 51254, LWFS 51255, LWFS 51256, LWFS 51257, LWFS 51258, LWFS 51259, LWFS 51260, LWFS 51261, LWFS 51262, LWFS 51263, LWFS 51264, LWFS 51265, LWFS 51266, LWFS 51267, LWFS 51268, LWFS 51269, LWFS 71001, LWFS 71002, LWFS 71003, LWFS 71004, LWFS 71005, LWFS 71006, LWFS 71007, LWFS 71008, LWFS 71009, LWFS 71010, LWFS 71011, LWFS 71012, LWFS 71013, LWFS 71014, LWFS 71015, LWFS 71016, LWFS 71017, LWFS 71018, LWFS 71019, LWFS 71120, LWFS 71121, LWFS 71122, LWFS 71123, LWFS 71124, LWFS 71125, LWFS 71126, LWFS 71127, LWFS 71128, LWFS 71129, LWFS 71130, LWFS 71131, LWFS 71132, LWFS 71133, LWFS 71134, LWFS 71135, LWFS 71136, LWFS 71137, LWFS 71138, LWFS 71139, LWFS 71140, LWFS 71141, LWFS 71142, LWFS 71143, LWFS 71144, LWFS 71145, LWFS 71146, LWFS 71147, LWFS 71148, LWFS 71149, LWFS 71250, LWFS 71251, LWFS 71252, LWFS 71253, LWFS 71254, LWFS 71255, LWFS 71256, LWFS 71257, LWFS 71258, LWFS 71259, LWFS 71260, LWFS 71261, LWFS 71262, LWFS 71263, LWFS 71264, LWFS 71265, LWFS 71266, LWFS 71267, LWFS 71268, LWFS 71269, LWFS 71470, LWFS 71471, LWFS 71472, LWFS 71473, LWFS 71474, LWFS 71475, LWFS 71476, LWFS 71477, LWFS 71478, LWFS 71479, LWFS 71480, LWFS 71481, LWFS 71482, LWFS 71483, LWFS 71484, LWFS 71485, LWFS 71486, LWFS 71487, LWFS 71488, LWFS 71489, LWFS 81001, LWFS 81002, LWFS 81003, LWFS 81004, LWFS 81005, LWFS 81006, LWFS 81007, LWFS 81008, LWFS 81009, LWFS 81010, LWFS 81011, LWFS 81012, LWFS 81013, LWFS 81014, LWFS 81015, LWFS 81016, LWFS 81017, LWFS 81018, LWFS 81019, LWFS 81120, LWFS 81121, LWFS 81122, LWFS 81123, LWFS 81124, LWFS 81125, LWFS 81126, LWFS 81127, LWFS 81128, LWFS 81129, LWFS 81130, LWFS 81131, LWFS 81132, LWFS 81133, LWFS 81134, LWFS 81135, LWFS 81136, LWFS 81137, LWFS 81138, LWFS 81139, LWFS 81140, LWFS 81141, LWFS 81142, LWFS 81143, LWFS 81144, LWFS 81145, LWFS 81146, LWFS 81147, LWFS 81148, LWFS 81149, LWFS 81250, LWFS 81251, LWFS 81252, LWFS 81253, LWFS 81254, LWFS 81255, LWFS 81256, LWFS 81257, LWFS 81258, LWFS 81259, LWFS 81260, LWFS 81261, LWFS 81262, LWFS 81263, LWFS 81264, LWFS 81265, LWFS 81266, LWFS 81267, LWFS 81268, LWFS 81269, LWFS 81470, LWFS 81471, LWFS 81472, LWFS 81473, LWFS 81474, LWFS 81475, LWFS 81476, LWFS 81477, LWFS 81478, LWFS 81479, LWFS 81480, LWFS 81481, LWFS 81482, LWFS 81483, LWFS 81484, LWFS 81485, LWFS 81486, LWFS 81487, LWFS 81488, LWFS 81489, LWFS 81490, LWFS 81491, LWFS 81492, LWFS 81493, LWFS 81494, LWFS 81495, LWFS 81496, LWFS 81497, LWFS 81498, LWFS 81499, LWFS 81001, LWFS 81002, LWFS 81003, LWFS 81004, LWFS 81005, LWFS 81006, LWFS 81007, LWFS 81008, LWFS 81009, LWFS 81010, LWFS 81011, LWFS 81012, LWFS 81013, LWFS 81014, LWFS 81015, LWFS 81016, LWFS 81017, LWFS 81018, LWFS 81019, LWFS 81120, LWFS 81121, LWFS 81122, LWFS 81123, LWFS 81124, LWFS 81125, LWFS 81126, LWFS 81127, LWFS 81128, LWFS 81129, LWFS 81130, LWFS 81131, LWFS 81132, LWFS 81133, LWFS 81134, LWFS 81135, LWFS 81136, LWFS 81137, LWFS 81138, LWFS 81139, LWFS 81140, LWFS 81141, LWFS 81142, LWFS 81143, LWFS 81144, LWFS 81145, LWFS 81146, LWFS 81147, LWFS 81148, LWFS 81149, LWFS 81250, LWFS 81251, LWFS 81252, LWFS 81253, LWFS 81254, LWFS 81255, LWFS 81256, LWFS 81257, LWFS 81258, LWFS 81259, LWFS 81260, LWFS 81261, LWFS 81262, LWFS 81263, LWFS 81264, LWFS 81265, LWFS 81266, LWFS 81267, LWFS 81268, LWFS 81269, LWFS 81470, LWFS 81471, LWFS 81472, LWFS 81473, LWFS 81474, LWFS 81475, LWFS 81476, LWFS 81477, LWFS 81478, LWFS 81479, LWFS 81480, LWFS 81481, LWFS 81482, LWFS 81483, LWFS 81484, LWFS 81485, LWFS 81486, LWFS 81487, LWFS 81488, LWFS 81489, LWFS 81490, LWFS 81491, LWFS 81492, LWFS 81493, LWFS 81494, LWFS 81495, LWFS 81496, LWFS 81497, LWFS 81498, LWFS 81499, LWBI 61301, LWBI 61302, LWBI 61303, LWBI 61304, LWBI 61305, LWBI 61306, LWBI 61307, LWBI 61308, LWBI 61309, LWBI 61410, LWBI 61411, LWBI 61412, LWBI 61413, LWBI 61414, LWBI 61415, LWBI 61416, LWBI 61417, LWBI 61418, LWBI 61419, LWBI 71301, LWBI 71302, LWBI 71303, LWBI 71304, LWBI 71305, LWBI 71306, LWBI 71307, LWBI 71308, LWBI 71309, LWBI 71410, LWBI 71411, LWBI 71412, LWBI 71413, LWBI 71414, LWBI 71415, LWBI 71416, LWBI 71417, LWBI 71418, LWBI 81301, LWBI 81302, LWBI 81303, LWBI 81304, LWBI 81305, LWBI 81306, LWBI 81307, LWBI 81308, LWBI 81309, LWBI 81410, LWBI 81411, LWBI 81412, LWBI 81413, LWBI 81414, LWBI 81415, LWBI 81416, LWBI 81417, LWBI 81418, LDM 7001, LDM 7002, LDM 7003, LDM 7004, LDM 7005, LDM 7006, LDM 7007, LDM 7008, LDM 7009, LDM 8010, LDM 8011, LDM 8012, LDM 8013, LDM 8014, LDM 8015, LDM 8016, LDM 8017, LDM 8018, LDM 9020, LDM 9021, LDM 9022, LDM 9023, LDM 9024, LDM 9025, LDM 9026, LDM 9027, LDM 9028	
8450 20 000 0	Электрические приборы бытового назначения: стиральные машины, торговой марки "LEX", серии (типы): LWFS, LWBI, LDM, WMS, WFS, модели: WMS 27106 WD2, WFS 61001 WH, WFS 61002 WH, WFS 71202 WH, LWFS 50801, LWFS 50802, LWFS 50803, LWFS 50804, LWFS 50805, LWFS 50806, LWFS 50807, LWFS 50808, LWFS 50809, LWFS 50810, LWFS 50811, LWFS 50812, LWFS 50813, LWFS 50814, LWFS 50815, LWFS 50816, LWFS 50817, LWFS 50818, LWFS 50819, LWFS 51020, LWFS 51021, LWFS 51022, LWFS 51023, LWFS 51024, LWFS 51025, LWFS 51026, LWFS 51027, LWFS 51028, LWFS 51029, LWFS 51030, LWFS 51031, LWFS 51032, LWFS 51033, LWFS 51034, LWFS 51035, LWFS 51036, LWFS 51037, LWFS 51038, LWFS 51039, LWFS 51040, LWFS 51041, LWFS 51042, LWFS 51043, LWFS 51044, LWFS 51045, LWFS 51046, LWFS 51047,	

Руководитель (уполноченное
лицо) органа по сертификации

(подпись)

Кочетков Борис Вячеславович
(ФИО)

Эксперт (эксперт-аудитор)
(эксперты, (эксперты-аудиторы))

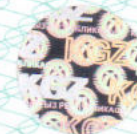
(подпись)

Бужацкий Андрей Евгеньевич
(ФИО)





ПРИЛОЖЕНИЕ
К СЕРТИФИКАТУ СООТВЕТСТВИЯ
№ ЕАЭС КГ 417/КЦА.ОСП.025.НК.02.00408



Серия КГ № 0035216

Перечень продукции, на которую распространяется действие сертификата соответствия

Код (коды) ТН ВЭД ТС	Наименование, типы, марки, модели продукции, составные части изделия или комплекса	Обозначение документации, по которой выпускается продукция
	LWFS 51048, LWFS 51049, LWFS 51250, LWFS 51251, LWFS 51252, LWFS 51253, LWFS 51254, LWFS 51255, LWFS 51256, LWFS 51257, LWFS 51258, LWFS 51259, LWFS 51260, LWFS 51261, LWFS 51262, LWFS 51263, LWFS 51264, LWFS 51265, LWFS 51266, LWFS 51267, LWFS 51268, LWFS 51269, LWFS 71001, LWFS 71002, LWFS 71003, LWFS 71004, LWFS 71005, LWFS 71006, LWFS 71007, LWFS 71008, LWFS 71009, LWFS 71010, LWFS 71011, LWFS 71012, LWFS 71013, LWFS 71014, LWFS 71015, LWFS 71016, LWFS 71017, LWFS 71018, LWFS 71019, LWFS 71120, LWFS 71121, LWFS 71122, LWFS 71123, LWFS 71124, LWFS 71125, LWFS 71126, LWFS 71127, LWFS 71128, LWFS 71129, LWFS 71130, LWFS 71131, LWFS 71132, LWFS 71133, LWFS 71134, LWFS 71135, LWFS 71136, LWFS 71137, LWFS 71138, LWFS 71139, LWFS 71140, LWFS 71141, LWFS 71142, LWFS 71143, LWFS 71144, LWFS 71145, LWFS 71146, LWFS 71147, LWFS 71148, LWFS 71149, LWFS 71250, LWFS 71251, LWFS 71252, LWFS 71253, LWFS 71254, LWFS 71255, LWFS 71256, LWFS 71257, LWFS 71258, LWFS 71259, LWFS 71260, LWFS 71261, LWFS 71262, LWFS 71263, LWFS 71264, LWFS 71265, LWFS 71266, LWFS 71267, LWFS 71268, LWFS 71269, LWFS 71470, LWFS 71471, LWFS 71472, LWFS 71473, LWFS 71474, LWFS 71475, LWFS 71476, LWFS 71477, LWFS 71478, LWFS 71479, LWFS 71480, LWFS 71481, LWFS 71482, LWFS 71483, LWFS 71484, LWFS 71485, LWFS 71486, LWFS 71487, LWFS 71488, LWFS 71489, LWFS 81001, LWFS 81002, LWFS 81003, LWFS 81004, LWFS 81005, LWFS 81006, LWFS 81007, LWFS 81008, LWFS 81009, LWFS 81010, LWFS 81011, LWFS 81012, LWFS 81013, LWFS 81014, LWFS 81015, LWFS 81016, LWFS 81017, LWFS 81018, LWFS 81019, LWFS 81120, LWFS 81121, LWFS 81122, LWFS 81123, LWFS 81124, LWFS 81125, LWFS 81126, LWFS 81127, LWFS 81128, LWFS 81129, LWFS 81130, LWFS 81131, LWFS 81132, LWFS 81133, LWFS 81134, LWFS 81135, LWFS 81136, LWFS 81137, LWFS 81138, LWFS 81139, LWFS 81140, LWFS 81141, LWFS 81142, LWFS 81143, LWFS 81144, LWFS 81145, LWFS 81146, LWFS 81147, LWFS 81148, LWFS 81149, LWFS 81250, LWFS 81251, LWFS 81252, LWFS 81253, LWFS 81254, LWFS 81255, LWFS 81256, LWFS 81257, LWFS 81258, LWFS 81259, LWFS 81260, LWFS 81261, LWFS 81262, LWFS 81263, LWFS 81264, LWFS 81265, LWFS 81266, LWFS 81267, LWFS 81268, LWFS 81269, LWFS 81470, LWFS 81471, LWFS 81472, LWFS 81473, LWFS 81474, LWFS 81475, LWFS 81476, LWFS 81477, LWFS 81478, LWFS 81479, LWFS 81480, LWFS 81481, LWFS 81482, LWFS 81483, LWFS 81484, LWFS 81485, LWFS 81486, LWFS 81487, LWFS 81488, LWFS 81489, LWFS 81490, LWFS 81491, LWFS 81492, LWFS 81493, LWFS 81494, LWFS 81495, LWFS 81496, LWFS 81497, LWFS 81498, LWFS 81499, LWFS 81001, LWFS 81002, LWFS 81003, LWFS 81004, LWFS 81005, LWFS 81006, LWFS 81007, LWFS 81008, LWFS 81009, LWFS 81010, LWFS 81011, LWFS 81012, LWFS 81013, LWFS 81014, LWFS 81015, LWFS 81016, LWFS 81017, LWFS 81018, LWFS 81019, LWFS 81120, LWFS 81121, LWFS 81122, LWFS 81123, LWFS 81124, LWFS 81125, LWFS 81126, LWFS 81127, LWFS 81128, LWFS 81129, LWFS 81130, LWFS 81131, LWFS 81132, LWFS 81133, LWFS 81134, LWFS 81135, LWFS 81136, LWFS 81137, LWFS 81138, LWFS 81139, LWFS 81140, LWFS 81141, LWFS 81142, LWFS 81143, LWFS 81144, LWFS 81145, LWFS 81146, LWFS 81147, LWFS 81148, LWFS 81149, LWFS 81250, LWFS 81251, LWFS 81252, LWFS 81253, LWFS 81254, LWFS 81255, LWFS 81256, LWFS 81257, LWFS 81258, LWFS 81259, LWFS 81260, LWFS 81261, LWFS 81262, LWFS 81263, LWFS 81264, LWFS 81265, LWFS 81266, LWFS 81267, LWFS 81268, LWFS 81269, LWFS 81470, LWFS 81471, LWFS 81472, LWFS 81473, LWFS 81474, LWFS 81475, LWFS 81476, LWFS 81477, LWFS 81478, LWFS 81479, LWFS 81480, LWFS 81481, LWFS 81482, LWFS 81483, LWFS 81484, LWFS 81485, LWFS 81486, LWFS 81487, LWFS 81488, LWFS 81489, LWFS 81490, LWFS 81491, LWFS 81492, LWFS 81493, LWFS 81494, LWFS 81495, LWFS 81496, LWFS 81497, LWFS 81498, LWFS 81499, LWBI 61301, LWBI 61302, LWBI 61303, LWBI 61304, LWBI 61305, LWBI 61306, LWBI 61307, LWBI 61308, LWBI 61309, LWBI 61410, LWBI 61411, LWBI 61412, LWBI 61413, LWBI 61414, LWBI 61415, LWBI 61416, LWBI 61417, LWBI 61418, LWBI 71301, LWBI 71302, LWBI 71303, LWBI 71304, LWBI 71305, LWBI 71306, LWBI 71307, LWBI 71308, LWBI 71309, LWBI 71410, LWBI 71411, LWBI 71412, LWBI 71413, LWBI 71414, LWBI 71415, LWBI 71416, LWBI 71417, LWBI 71418, LWBI 81301, LWBI 81302, LWBI 81303, LWBI 81304, LWBI 81305, LWBI 81306, LWBI 81307, LWBI 81308, LWBI 81309, LWBI 81410, LWBI 81411, LWBI 81412, LWBI 81413, LWBI 81414, LWBI 81415, LWBI 81416, LWBI 81417, LWBI 81418, LDM 7001, LDM 7002, LDM 7003, LDM 7004, LDM 7005, LDM 7006, LDM 7007, LDM 7008, LDM 7009, LDM 8010, LDM 8011, LDM 8012, LDM 8013, LDM 8014, LDM 8015, LDM 8016, LDM 8017, LDM 8018, LDM 9020, LDM 9021, LDM 9022, LDM 9023, LDM 9024, LDM 9025, LDM 9026, LDM 9027, LDM 9028	

Руководитель (уполноченное
лицо) органа по сертификации



Кочетков Борис Вячеславович
(ФИО)

Эксперт (эксперт-аудитор)
(эксперты, эксперты-аудиторы))

Бужацкий Андрей Евгеньевич
(ФИО)