

Managementplan für das FFH-Gebiet  
Insel im Senftenberger See  
(Landesnr.: 085, EU-Nr.: 4550-501)  
Karte 1: Landnutzung und Schutzgebiete

Legende

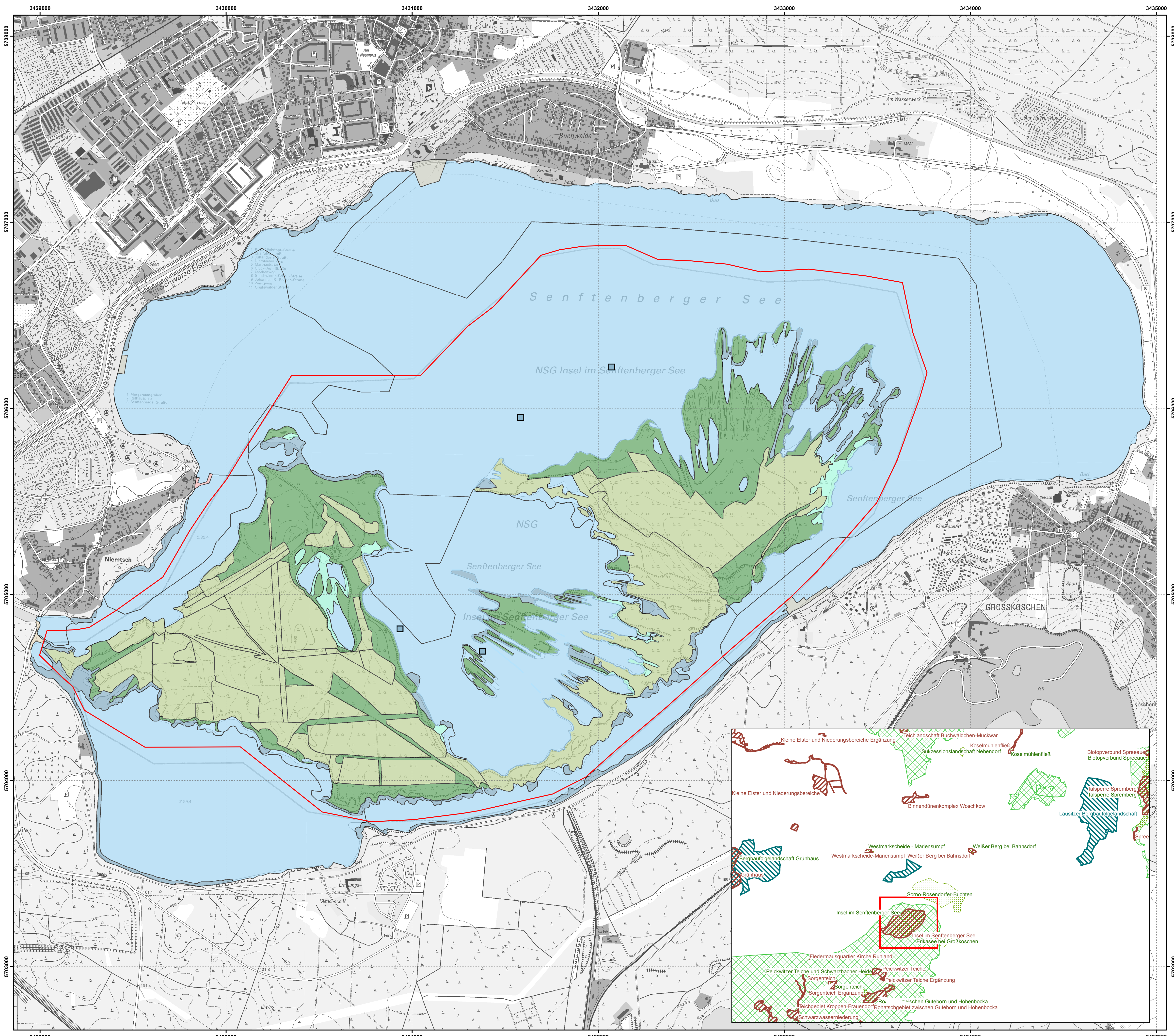
FFH - Gebiet 085 "Insel im Senftenberger See" LfU-Grenzanpassung  
(Stand: 11.10.2016)

Landnutzung

- Ständgewässer (einschließlich Uferbereiche, Röhrichte etc.)
- Röhrichtgesellschaften
- anthropogene Rohbodenstandorte und Ruderaffuren
- Moore und Sümpfe
- Wälder
- Forsten
- Bebaute Gebiete
- Verkehrsanlagen und Sonderflächen
- Ständgewässer (einschließlich Uferbereiche, Röhrichte etc.)
- Röhrichtgesellschaften
- Röhrichtgesellschaften

Geschützte Teile von Natur und Landschaft und weitere Schutzgebiete

- Fauna-Flora-Habitate (FFH)
- Vogelschutzgebiete (SPA)
- Naturschutzgebiete (NSG)
- Landschaftsschutzgebiete (LSG)



Kartierungszeitraum: 05/2017 – 09/2017

Karteninhalt:  
DTK10g, FFH-Grenze, NSG-Grenze, LSG-Grenze, GSG-Grenze, Grenze Vogelschutzgebiet und Biotoptypenklassen des LfU aus dem Jahr 2018

Datenquellen:  
DTK10g; LGB © GeoBasis-DE/LGB, 2017, LVB 03/17  
Geofachdaten: Datenlizenz Deutschland - Namensnennung - Version 2.0; <https://www.govdata.de/dl-de/by-2-0>; d-fs-by-2.0; Landesamt für Umwelt Brandenburg; <https://metaver.de/trefferanzeige?docuuiid=AB2F53A4-A68E-413F-84C4-A972D2A2AD0B>; Schutzgebiete (NSG, LSG, GSG); <https://metaver.de/trefferanzeige?docuuiid=7DE3A549-769C-4F01-A5E6-B3E25D40975E>; FFH-Gebiete; <https://metaver.de/trefferanzeige?docuuiid=F88F1BEB-FD2C-41AE-B344-94711747DA7D>; Vogelschutzgebiete (SPA); Biotoptypenklassen: Landesamt für Umwelt, 2018

Managementplan für das FFH-Gebiet  
Insel im Senftenberger See (Landesnr.: 085, EU-Nr.: 4550-501)



Karte 1: Landnutzung und Schutzgebiete

0 250 500 750 Meter

Maßstab 1:10.000

Bearbeitung: Gabriele Weiß, ecostrat GmbH  
Kartographie: NaturPlan Dipl.-Biol. Jan Gahsche (Ruhethal)  
Stand: 27.02.2019

Auftraggeber:  
Stiftung Naturschutzfonds Brandenburg  
Heinrich-Mann-Allee 18/19  
14473 Potsdam

Auftragnehmer: Bietergemeinschaft ecostrat & Iutra  
ecostrat GmbH Iutra - Michael Stresse  
Marschnerstr. 10 Förschner Str. 9  
12203 Berlin 02943 Boxberg