

**Maßnahmen**

Nummer der Maßnahmenfläche	Zielkategorie (E = Entwicklungs-LRT)	Maßnahmen	Dauer der Maßnahmen	Dringlichkeit der Maßnahmenumsetzung
0003	E	Maßnahmen	kurzfristig	keine / keine Angabe
0100	E	Maßnahmen	kurzfristig	keine / keine Angabe
0300	E	Maßnahmen	kurzfristig	keine / keine Angabe
0400	E	Maßnahmen	kurzfristig	keine / keine Angabe
0500	E	Maßnahmen	kurzfristig	keine / keine Angabe
0600	E	Maßnahmen	kurzfristig	keine / keine Angabe
0700	E	Maßnahmen	kurzfristig	keine / keine Angabe
0800	E	Maßnahmen	kurzfristig	keine / keine Angabe
0900	E	Maßnahmen	kurzfristig	keine / keine Angabe
1000	E	Maßnahmen	kurzfristig	keine / keine Angabe
1100	E	Maßnahmen	kurzfristig	keine / keine Angabe
1200	E	Maßnahmen	kurzfristig	keine / keine Angabe
1300	E	Maßnahmen	kurzfristig	keine / keine Angabe
1400	E	Maßnahmen	kurzfristig	keine / keine Angabe
1500	E	Maßnahmen	kurzfristig	keine / keine Angabe
1600	E	Maßnahmen	kurzfristig	keine / keine Angabe
1700	E	Maßnahmen	kurzfristig	keine / keine Angabe
1800	E	Maßnahmen	kurzfristig	keine / keine Angabe
1900	E	Maßnahmen	kurzfristig	keine / keine Angabe
2000	E	Maßnahmen	kurzfristig	keine / keine Angabe
2100	E	Maßnahmen	kurzfristig	keine / keine Angabe
2200	E	Maßnahmen	kurzfristig	keine / keine Angabe
2300	E	Maßnahmen	kurzfristig	keine / keine Angabe
2400	E	Maßnahmen	kurzfristig	keine / keine Angabe
2500	E	Maßnahmen	kurzfristig	keine / keine Angabe
2600	E	Maßnahmen	kurzfristig	keine / keine Angabe
2700	E	Maßnahmen	kurzfristig	keine / keine Angabe
2800	E	Maßnahmen	kurzfristig	keine / keine Angabe
2900	E	Maßnahmen	kurzfristig	keine / keine Angabe
3000	E	Maßnahmen	kurzfristig	keine / keine Angabe
3100	E	Maßnahmen	kurzfristig	keine / keine Angabe
3200	E	Maßnahmen	kurzfristig	keine / keine Angabe
3300	E	Maßnahmen	kurzfristig	keine / keine Angabe
3400	E	Maßnahmen	kurzfristig	keine / keine Angabe
3500	E	Maßnahmen	kurzfristig	keine / keine Angabe
3600	E	Maßnahmen	kurzfristig	keine / keine Angabe
3700	E	Maßnahmen	kurzfristig	keine / keine Angabe
3800	E	Maßnahmen	kurzfristig	keine / keine Angabe
3900	E	Maßnahmen	kurzfristig	keine / keine Angabe
4000	E	Maßnahmen	kurzfristig	keine / keine Angabe
4100	E	Maßnahmen	kurzfristig	keine / keine Angabe
4200	E	Maßnahmen	kurzfristig	keine / keine Angabe
4300	E	Maßnahmen	kurzfristig	keine / keine Angabe
4400	E	Maßnahmen	kurzfristig	keine / keine Angabe
4500	E	Maßnahmen	kurzfristig	keine / keine Angabe
4600	E	Maßnahmen	kurzfristig	keine / keine Angabe
4700	E	Maßnahmen	kurzfristig	keine / keine Angabe
4800	E	Maßnahmen	kurzfristig	keine / keine Angabe
4900	E	Maßnahmen	kurzfristig	keine / keine Angabe
5000	E	Maßnahmen	kurzfristig	keine / keine Angabe
5100	E	Maßnahmen	kurzfristig	keine / keine Angabe
5200	E	Maßnahmen	kurzfristig	keine / keine Angabe
5300	E	Maßnahmen	kurzfristig	keine / keine Angabe
5400	E	Maßnahmen	kurzfristig	keine / keine Angabe
5500	E	Maßnahmen	kurzfristig	keine / keine Angabe
5600	E	Maßnahmen	kurzfristig	keine / keine Angabe
5700	E	Maßnahmen	kurzfristig	keine / keine Angabe
5800	E	Maßnahmen	kurzfristig	keine / keine Angabe
5900	E	Maßnahmen	kurzfristig	keine / keine Angabe
6000	E	Maßnahmen	kurzfristig	keine / keine Angabe
6100	E	Maßnahmen	kurzfristig	keine / keine Angabe
6200	E	Maßnahmen	kurzfristig	keine / keine Angabe
6300	E	Maßnahmen	kurzfristig	keine / keine Angabe
6400	E	Maßnahmen	kurzfristig	keine / keine Angabe
6500	E	Maßnahmen	kurzfristig	keine / keine Angabe
6600	E	Maßnahmen	kurzfristig	keine / keine Angabe
6700	E	Maßnahmen	kurzfristig	keine / keine Angabe
6800	E	Maßnahmen	kurzfristig	keine / keine Angabe
6900	E	Maßnahmen	kurzfristig	keine / keine Angabe
7000	E	Maßnahmen	kurzfristig	keine / keine Angabe
7100	E	Maßnahmen	kurzfristig	keine / keine Angabe
7200	E	Maßnahmen	kurzfristig	keine / keine Angabe
7300	E	Maßnahmen	kurzfristig	keine / keine Angabe
7400	E	Maßnahmen	kurzfristig	keine / keine Angabe
7500	E	Maßnahmen	kurzfristig	keine / keine Angabe
7600	E	Maßnahmen	kurzfristig	keine / keine Angabe
7700	E	Maßnahmen	kurzfristig	keine / keine Angabe
7800	E	Maßnahmen	kurzfristig	keine / keine Angabe
7900	E	Maßnahmen	kurzfristig	keine / keine Angabe
8000	E	Maßnahmen	kurzfristig	keine / keine Angabe
8100	E	Maßnahmen	kurzfristig	keine / keine Angabe
8200	E	Maßnahmen	kurzfristig	keine / keine Angabe
8300	E	Maßnahmen	kurzfristig	keine / keine Angabe
8400	E	Maßnahmen	kurzfristig	keine / keine Angabe
8500	E	Maßnahmen	kurzfristig	keine / keine Angabe
8600	E	Maßnahmen	kurzfristig	keine / keine Angabe
8700	E	Maßnahmen	kurzfristig	keine / keine Angabe
8800	E	Maßnahmen	kurzfristig	keine / keine Angabe
8900	E	Maßnahmen	kurzfristig	keine / keine Angabe
9000	E	Maßnahmen	kurzfristig	keine / keine Angabe
9100	E	Maßnahmen	kurzfristig	keine / keine Angabe
9200	E	Maßnahmen	kurzfristig	keine / keine Angabe
9300	E	Maßnahmen	kurzfristig	keine / keine Angabe
9400	E	Maßnahmen	kurzfristig	keine / keine Angabe
9500	E	Maßnahmen	kurzfristig	keine / keine Angabe
9600	E	Maßnahmen	kurzfristig	keine / keine Angabe
9700	E	Maßnahmen	kurzfristig	keine / keine Angabe
9800	E	Maßnahmen	kurzfristig	keine / keine Angabe
9900	E	Maßnahmen	kurzfristig	keine / keine Angabe
10000	E	Maßnahmen	kurzfristig	keine / keine Angabe

**Erreichbare Maßnahmen für die Umsetzung von Natura 2000**

**Maßnahmen in Wäldern und Forsten**

F14 Übernahme vorhandener Naturverjüngung standortstreu

F32 Entschärfende Erntemaßnahmen

F37 Förderung des Zwischen- und Umlandes

**Natura 2000 - Maßnahmen zum Bewirtschaftungsplan**

NO19 Mahd von innen nach außen

NO37 Bekämpfung des Mähgrases

**Maßnahmen in der Offenlandschaft**

O18 Grünlandbewirtschaftung unter besonderer Berücksichtigung wasserführender bzw. auf Entwässerungsland angewiesener Vegetation

O19 Mahd nach allgemeingültigen Grundsätzen der naturschutzgerechten Grünlandbewirtschaftung

O22 Mahd alle 5-6 Jahre im Herbst/Winter

O25 Mahd 1-2 jährlich mit schwacher Nachweide

O35 Keine Beweidung bis zum 15.7.

O56 Beweidung von Trockenrasen durch standortgerechte Halmhaltung

O58 Mahd von Trockenrasen

O59 Erhaltung von Trockenrasen

O79 Naturschutzgebiete

O89 Grünlandbewirtschaftung

O89 Erhaltung und Schaffung offener Saedflächen

**Entwicklungsmaßnahmen an Gewässern und Mooren**

W1 Verschluss eines Abfluges oder einer anderen Bionierung

W105 Erhöhung des Wasserstands von Gewässern

W2 Sätzen einer "hohen" Schlachtwiese mit Überlauf

W23 Entschärfung

W30 Parallel Erntemaßnahmen der Gelände

W32 Keine Rührschneid

W62 Totabfuhrung brennender Arten

W66 Verzicht auf jegliche fischweidliche Nutzung

W75 Kein Angeln

W87 Reduzierung des Fischbestandes

W88 Reduzierung der Angehütung

**Gebietsgrenzen**

Maßnahmenanpassung an Luftbild

Erweiterungsvorschlag (im NSG-Gebiet angepasst)

**Managementplanung Natura 2000 im Land Brandenburg**

Gefördert durch den Europäischen Landwirtschaftsfonds für die Entwicklung des ländlichen Raums (ELER) und durch das Land Brandenburg

NaturSchutzFonds Brandenburg

**FFH-Gebiet Felchowseegebiet DE 2950-302 (Teil 1)**

Karte 6: Maßnahmen

Maßstab 1:5.000

Kartengrundlage: Digitale Daten der Landesmessung und Geobasisinformation Brandenburg, Vermeidung mit Genehmigung Nr. GB-G 099, Topographische Karte 1:50.000 Normalebene, Koordinatensystem ETRS 89, Bezugswertpool GRS80

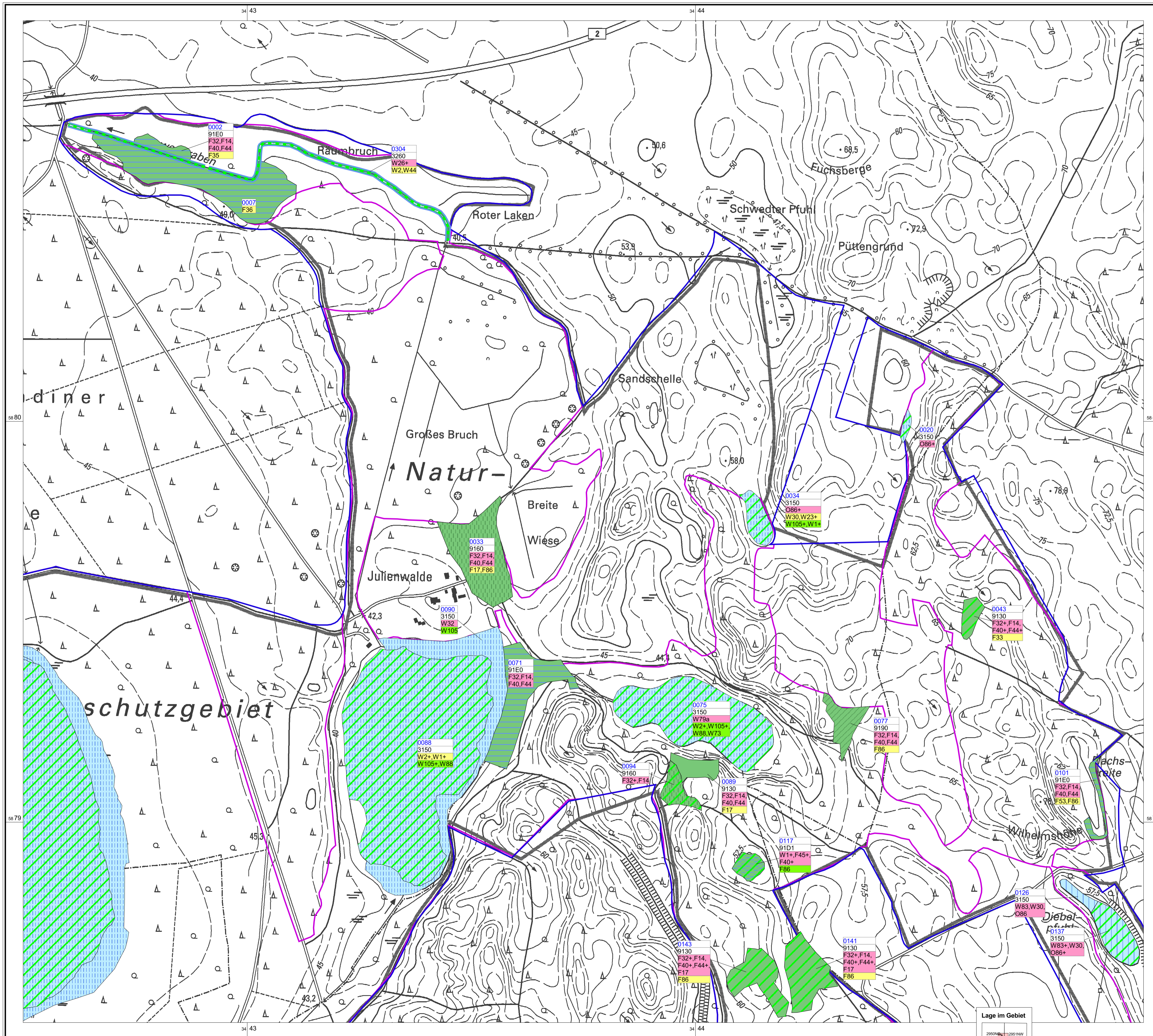
Auftraggeber: NaturSchutzFonds Brandenburg - Stiftung öffentlichen Rechts, Zappelerstraße 13, 14471 Potsdam

Bearbeitung: Prof. Dr. rer. oec. Ludvig / 02

Auftragnehmer: Stadt und Land Planungs-gesellschaft mbH, Hauptstraße 36, 36066 Hohenberg-Krosenmark

Natur und Text in Brandenburg GmbH, Friedemannstraße 21, 15354 Rangspor





**Maßnahmen**

Maßnahmen	Ziel-Lebensraumtyp (E = Entwicklungs-LRT)	Dringlichkeit der Maßnahmenumsetzung
Maßnahmen	Maßnahmen	keine / keine Angabe
Maßnahmen	Maßnahmen	kurzfristig
Maßnahmen	Maßnahmen	mittelfristig
Maßnahmen	Maßnahmen	langfristig

Erforderliche Maßnahmen für die Umsetzung von Natura 2000

- Maßnahmen in Wäldern und Forsten**
- F14 Übernahme vorhandener Naturverjüngung standorttreibender Baumarten
  - F32 Erreichende Entnahme gesellschaftsfremder Baumarten
  - F37 Förderung des Zwischen- und Unterstandes
- Natura 2000 - Maßnahmen zum Bewirtschaftungsplan**
- NO10 Mahd von innen nach außen
  - NO37 Beriesung des Mähgutes
- Maßnahmen in der Offenlandschaft**
- O18 Grünlandbewirtschaftung unter besonderer Berücksichtigung wiesenbrütender bzw. auf Extensivgrünland angewiesener Vogelarten
  - O19 Mahd nach allgemeingültigen Grundsätzen der naturschutzgerechten Grünlandbewirtschaftung
  - O22 Mahd alle 3-5 Jahre im Herbst/Winter
  - O25 Mahd 1-2 jährlich mit schwacher Nachweide
  - O35 Keine Beweidung bis zum 15.7.
  - O56 Beweidung von Trockenrasen durch standortgebundene Hühlerhaltung
  - O58 Mahd von Trockenrasen
  - O59 Entbuschung von Trockenrasen
  - O79 Naturschutzgerechte Grünlandbewirtschaftung
  - O89 Erhaltung und Schaffung offener Sandflächen
- Entwicklungsmaßnahmen an Gewässern und Mooren**
- W1 Verschluss eines Abflussgrabens oder einer abführenden Rohrleitung
  - W105 Erhöhung des Wasserstands von Gewässern
  - W2 Setzen einer "hohen" Sohlschwelle mit Überlauf
  - W23 Entschlammung
  - W30 Partielles Entfernen der Gehölze
  - W32 Keine Röhrichtmahd
  - W62 Totalabfischung taunemfremder Arten
  - W68 Verzicht auf jegliche fischereiliche Nutzung
  - W78 Kein Angeln
  - W87 Reduzierung des Fischbestandes
  - W88 Reduzierung der Angelnutzung

**Gebietsgrenzen**

- Maßstabsanpassung an Luftbild
- Erweiterungsvorschlag (an NSG-Grenze angepasst)

**Managementplanung Natura 2000 im Land Brandenburg**

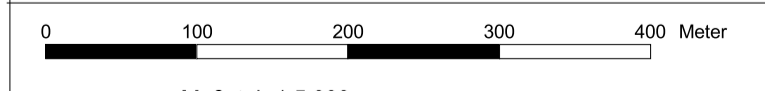


NaturSchutzFonds Brandenburg

Gefördert durch den Europäischen Landwirtschaftsfonds für die Entwicklung des ländlichen Raums (ELER) und durch das Land Brandenburg

**FFH-Gebiet Felchenseegebiet DE 2950-302 (Teil 2)**

**Karte 6: Maßnahmen**



Maßstab 1:5 000

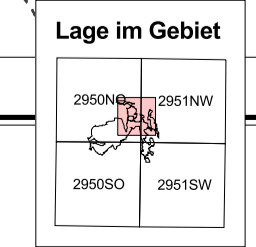
Kartengrundlage: Digitale Daten der Landesvermessung und Geobasisinformation Brandenburg, Verwendungs- und Genehmigungs-Nr. GB-G 199, Topographische Karte 1:10.000 Normalausgabe, Koordinatensystem ETRS 89, Bezugsellipsoid GRS80

Auftraggeber: NaturSchutzFonds Brandenburg - Stiftung öffentlichen Rechts, Zippelstraße 156, 14471 Potsdam

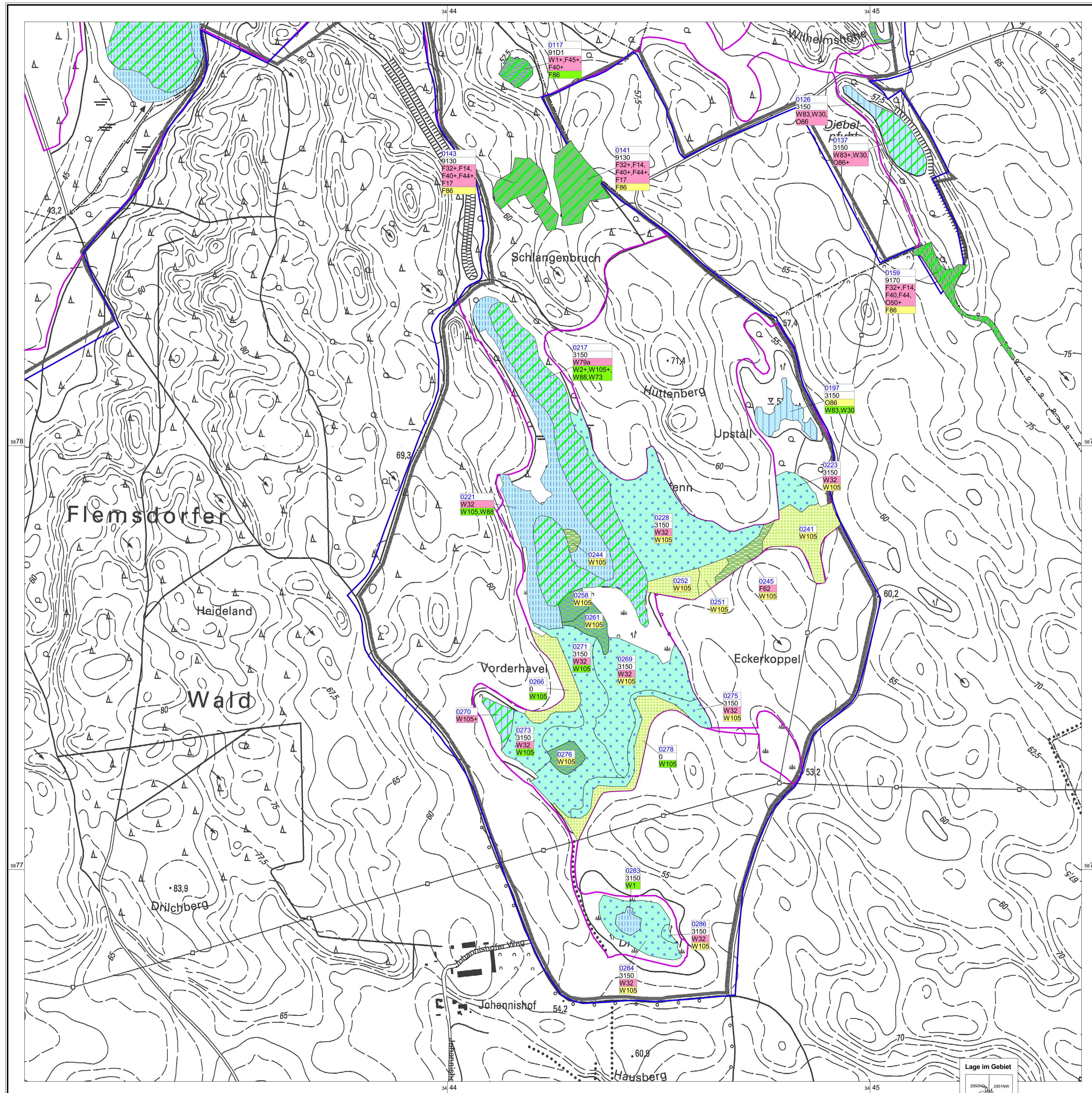
Bearbeitung: Pfeiffer  
Stand: 13.04.2012  
Kartographie: LUGV / O2

Auftragnehmer: Stadt und Land Planungsgesellschaft mbH  
Hauptstraße 36  
36696 Heerenberg-Krusemark

Natur und Text in Brandenburg GmbH  
Friedensstraße 21  
15384 Rangsdorf







**Maßnahmen**

	Nummer der Maßnahmenfläche	Dringlichkeit der Maßnahmenumsetzung	
	Ziel-Lebensraumtyp (E = Entwicklungs-LRT)		
	Maßnahmen		keine / keine Angabe
	+ = erforderliche Maßnahme für die Umsetzung von Natura 2000		kurzfristig
			mittelfristig
			langfristig

Erforderliche Maßnahmen für die Umsetzung von Natura 2000

**Maßnahmen in Wäldern und Forsten**

- F14 Übernahme vorhandener Naturverjüngung standortheimischer Baumarten
- F32 Ersteinreichende Entnahme gesellschaftsfremder Baumarten
- F37 Förderung des Zwischen- und Unterstandes

**Natura 2000 - Maßnahmen zum Bewirtschaftungsplan**

- NO10 Mahd von innen nach außen
- NO37 Beräumung des Mähgutes

**Maßnahmen in der Offenlandschaft**

- O18 Grünlandbewirtschaftung unter besonderer Berücksichtigung wiesenbrütender bzw. auf Extensivgrünland angewiesener Vogelarten
- O19 Mahd nach allgemeingültigen Grundsätzen der naturschutzgerechten Grünlandbewirtschaftung
- O22 Mahd alle 3-5 Jahre im Herbst/Winter
- O25 Mahd 1-2 jährlich mit schwacher Nachweide
- O35 Keine Beweidung bis zum 15.7.
- O56 Beweidung von Trockenrasen durch standortgebundene Hütelhaltung
- O58 Mahd von Trockenrasen
- O59 Entbuschung von Trockenrasen
- O79 Naturschutzgerechte Grünlandbewirtschaftung
- O89 Erhaltung und Schaffung offener Sandflächen

**Entwicklungsmaßnahmen an Gewässern und Mooren**

- W1 Verschluss eines Abflussgrabens oder einer abführenden Rohrleitung
- W105 Erhöhung des Wasserstands von Gewässern
- W2 Setzen einer "hohen" Sohlschwelle mit Überlauf
- W23 Entschlammung
- W30 Partielles Entfernen der Gehölze
- W32 Keine Röhrichtmahd
- W62 Totalabfischung taunierfremder Arten
- W68 Verzicht auf jegliche fischereiliche Nutzung
- W78 Kein Angeln
- W87 Reduzierung des Fischbestandes
- W88 Reduzierung der Angelnutzung

**Gebietsgrenzen**

- Maßstabsanpassung an Luftbild
- Erweiterungsvorschlag (an NSG-Grenze angepasst)

**Managementplanung Natura 2000 im Land Brandenburg**



Gefördert durch den Europäischen Landwirtschaftsfonds für die Entwicklung des ländlichen Raums (ELER) und durch das Land Brandenburg

**FFH-Gebiet Felchowseegebiet DE 2950-302 (Teil 3)**

**Karte 6: Maßnahmen**



Maßstab 1:5 000

Kartengrundlage: Digitale Daten der Landesvermessung und Geobasisinformation Brandenburg, Verwendung mit Genehmigung Nr. GB-G 199, Topographische Karte 1:10.000 Normalausgabe, Koordinatensystem ETRS 89, Bezugsellipsoid GRS80

Auftraggeber: NaturSchutzFonds Brandenburg - Stiftung öffentlichen Rechts, Zippelstraße 156, 14471 Potsdam

Bearbeitung: Pfeiffer, Stand: 13.04.2012, Kartographie: LUGV / O2

