

Legende

FFH-Gebiet des Managmentplanes

- 332, Dollgowsee
- 727, Großer Pätchsee bei Rheinsberg

Wertgebende Pflanzenarten

Gefäßpflanzen (Kormophyten)

- Gewöhnliche Grasnelke (*Armeria maritima ssp. elongata*)
- Schwarzschof-Segge (*Carex appropinquata*)
- Alpen-Laichkraut (*Potamogeton alpinus*)
- Froschbiss (*Hydrocharis morsus-ranae*)
- Kleiner Wasserschlauch (*Utricularia minor*)
- Krebschere (*Stratiotes aloides*)
- Mittleres Nixkraut (*Najas marina ssp. intermedia*)
- Vogel-Nestwurz (*Neottia nidus-avis*)
- Weißes Waldvöglein (*Cephalanthera damasonium*)

Altdaten

BBK 1999/2000

- Gewöhnliche Grasnelke (*Armeria maritima ssp. elongata*)
- Schwarzschof-Segge (*Carex appropinquata*)
- Froschbiss (*Hydrocharis morsus-ranae*)
- Hain-Augentrost (*Euphrasia nemorosa*)
- Stumpfblütlige Binse (*Juncus subnodulosus*)
- Eisenkraut (*Verbena officinalis*)
- Zwerg-Kirsche (*Prunus fruticosa*)
- Wiesen-Silau (*Silau silaus*)

Quelle: BBK 1999/2000, BBK 2005/2010, Floristische Selektivkartierung 2010.

Biotoptypen-Klassen

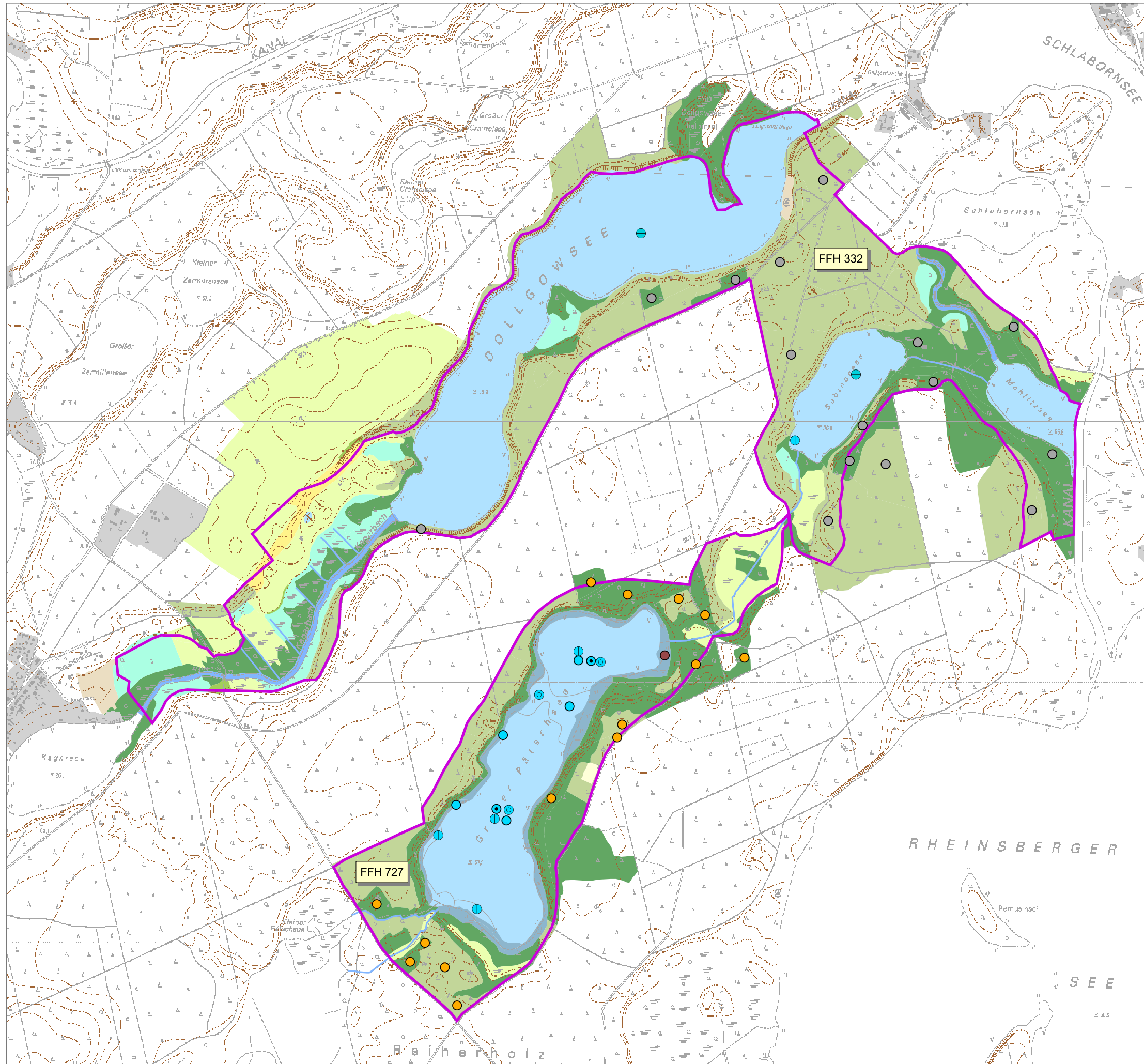
- | | |
|---|--|
| Fließgewässer | Trockenrasen |
| Standgewässer | Laubgebüsch, Feldgehölze, Alleen, Baumreihen und Baumgruppen |
| Röhrichtgesellschaften | Wälder |
| anthropogene Rohbodenstandorte und Ruderalfluren | Forsten |
| Moore und Sümpfe | Äcker |
| Gras- und Staudenfluren | |

Maßstab 1:15.000

FFH-Gebiet Dollgowsee, FFH-Gebiet Großer Pätchsee bei Rheinsberg

Weitere wertgebende Pflanzenarten - Gefäßpflanzen -

Bearbeitung:



Legende

FFH-Gebiet des Managmentplanes

- 332, Dollgowsee
- 727, Großer Pätchsee bei Rheinsberg

Wertgebende Pflanzenarten

Armlauchteralgen (*Characeen*)

- Feine Armlauchteralge (*Chara virgata* Syn. *C. delicatula*)
- Furchenstachelige Armlauchteralge (*Chara rudis*)
- Geweih-Armlauchteralge (*Chara tomentosa*)
- Stern-Glanzlauchteralge (*Nitellopsis obtusa*)
- Zerbrechliche Armlauchteralge (*Chara globularis*)

Moose (*Bryophyten*)

Braunmoose

- Vielblütiges Goldschlafmoos (*Campylium polygamum*)

Sonstige Moose

Weißmoos (*Leucobryum glaucum*)

- 2006
- Altdaten 1999/2000

Quelle: BBK-Datenbank (2005, 2011), BBK-Datenbank (1999/2000), Klawitter (2007, 2009)

Biotoptypen-Klassen

- | | |
|---|--|
| Fließgewässer | Trockenrasen |
| Standgewässer | Laubgebüsch, Feldgehölze, Alleen, Baumreihen und Baumgruppen |
| Röhrichtgesellschaften | Wälder |
| anthropogene Rohbodenstandorte und Ruderalfluren | Forsten |
| Moore und Sümpfe | Äcker |
| Gras- und Staudenfluren | |

Maßstab 1:15.000

FFH-Gebiet Dollgowsee, FFH-Gebiet Großer Pätchsee bei Rheinsberg

Weitere wertgebende Pflanzenarten - Armlauchteralgen und Moose -