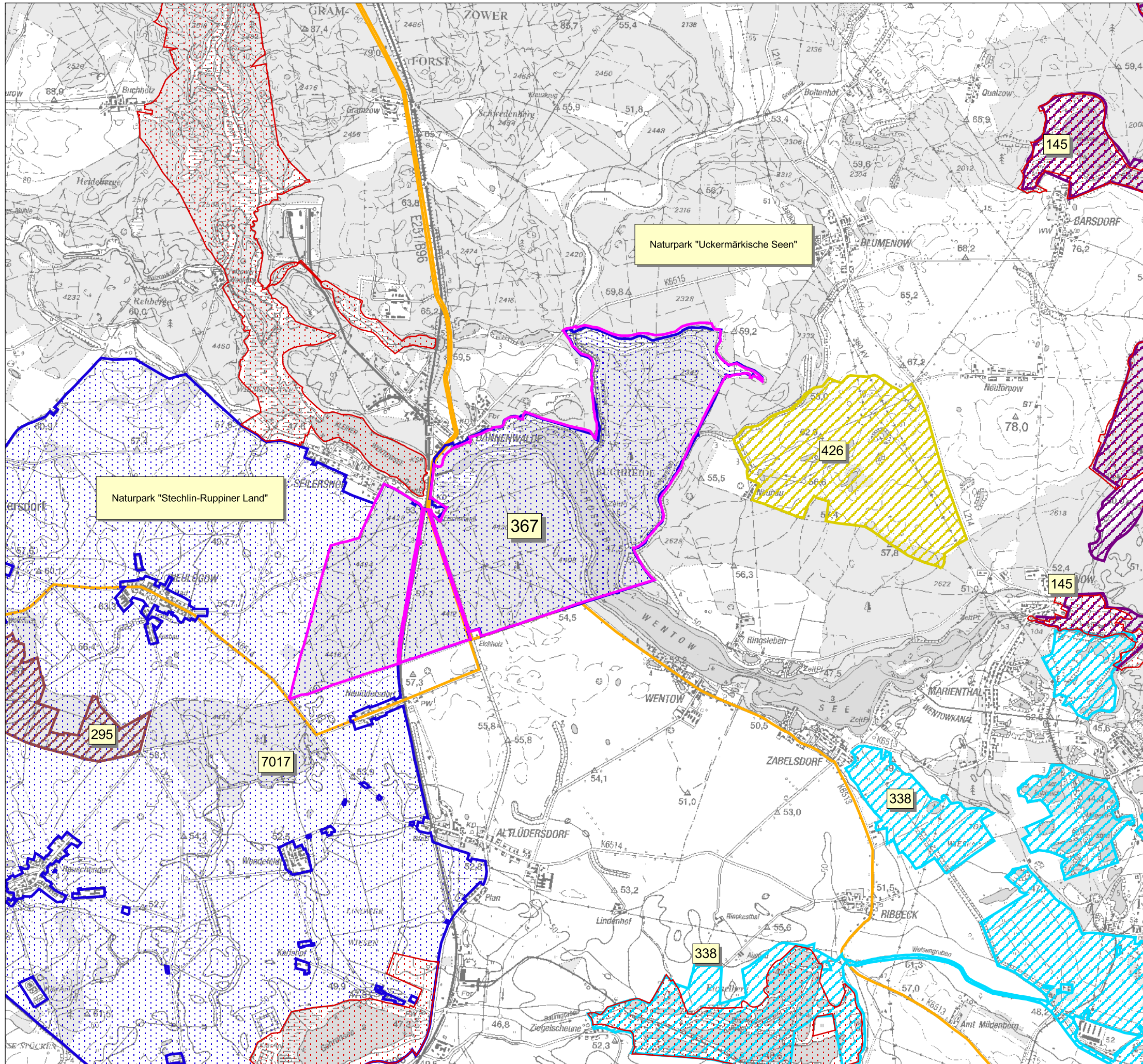


Natura 2000-Managementplanung im Naturpark Stechlin-Ruppiner Land (FFH-Gebiet Nr. 367)

Auftraggeber: Landesamt für Umwelt, Gesundheit und Verbraucherschutz (LUGV)



Legende

FFH-Gebiet des Managementplanes

367, Seilershofer Buchheide

Angrenzende FFH-/SPA-Gebiete

- 145, Kleine Schorfheide - Havel
- 289, Polzowtal
- 295, Wolfsruh
- 297, Gramzow-Seen
- 338, Zehdenicker - Mildenerger Tonstiche
- 426, Tornow
- 7017, SPA Obere Havelniederung

Nationale Schutzgebiete

- Naturpark Stechlin-Ruppiner Land
- Naturpark Uckermärkische Seen
- Naturschutzgebiete

Maßstab 1:45.000

FFH-Gebiet Seilershofer Buchheide

Gebietsübersicht/Lage im Raum

Erlaubnisvermerk: Darstellung auf der Grundlage von digitalen Daten der Landesvermessung. Nutzung mit Genehmigung des LGB Brandenburg, GB-G 1/99.