



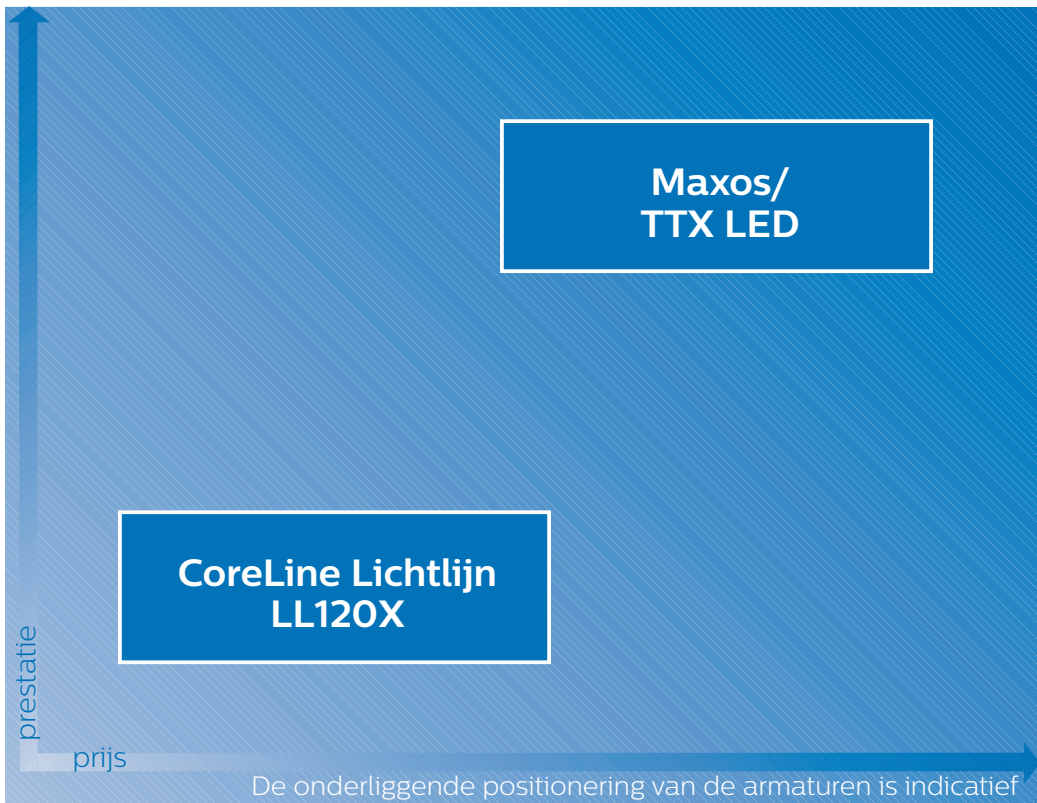
Philips Licht Catalogus

Lichtlijnsystemen

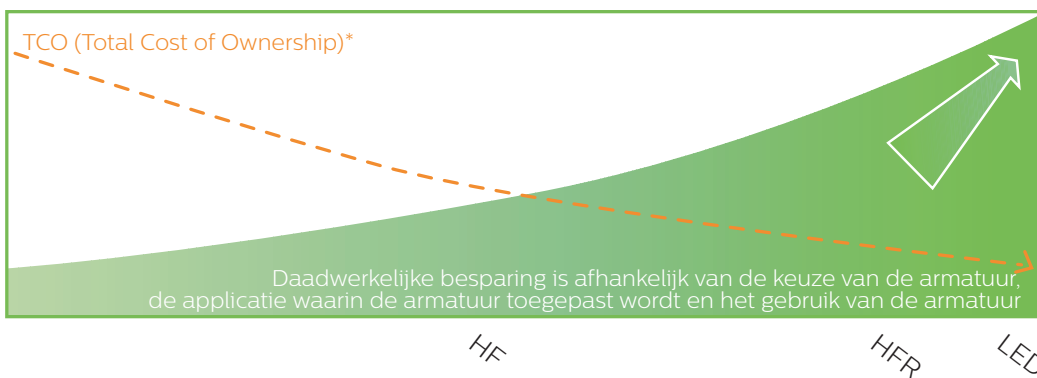
limatel
29 april 2016

Lichtlijnsystemen

Kies het meest geschikte lichtlijnsysteem



Kies de groenste oplossing

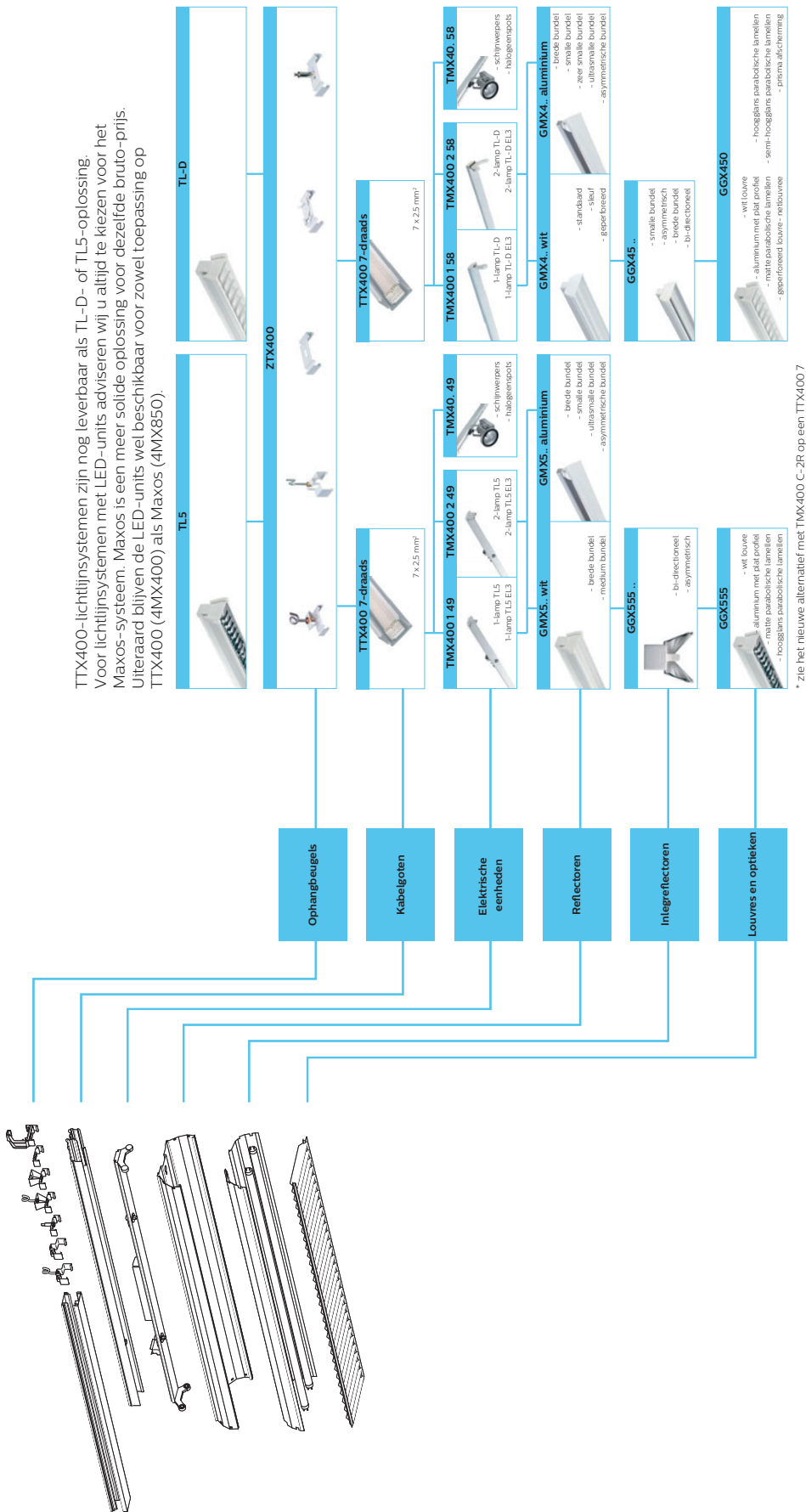


*Incl. aankoop-, installatie-, onderhouds- en energiekosten

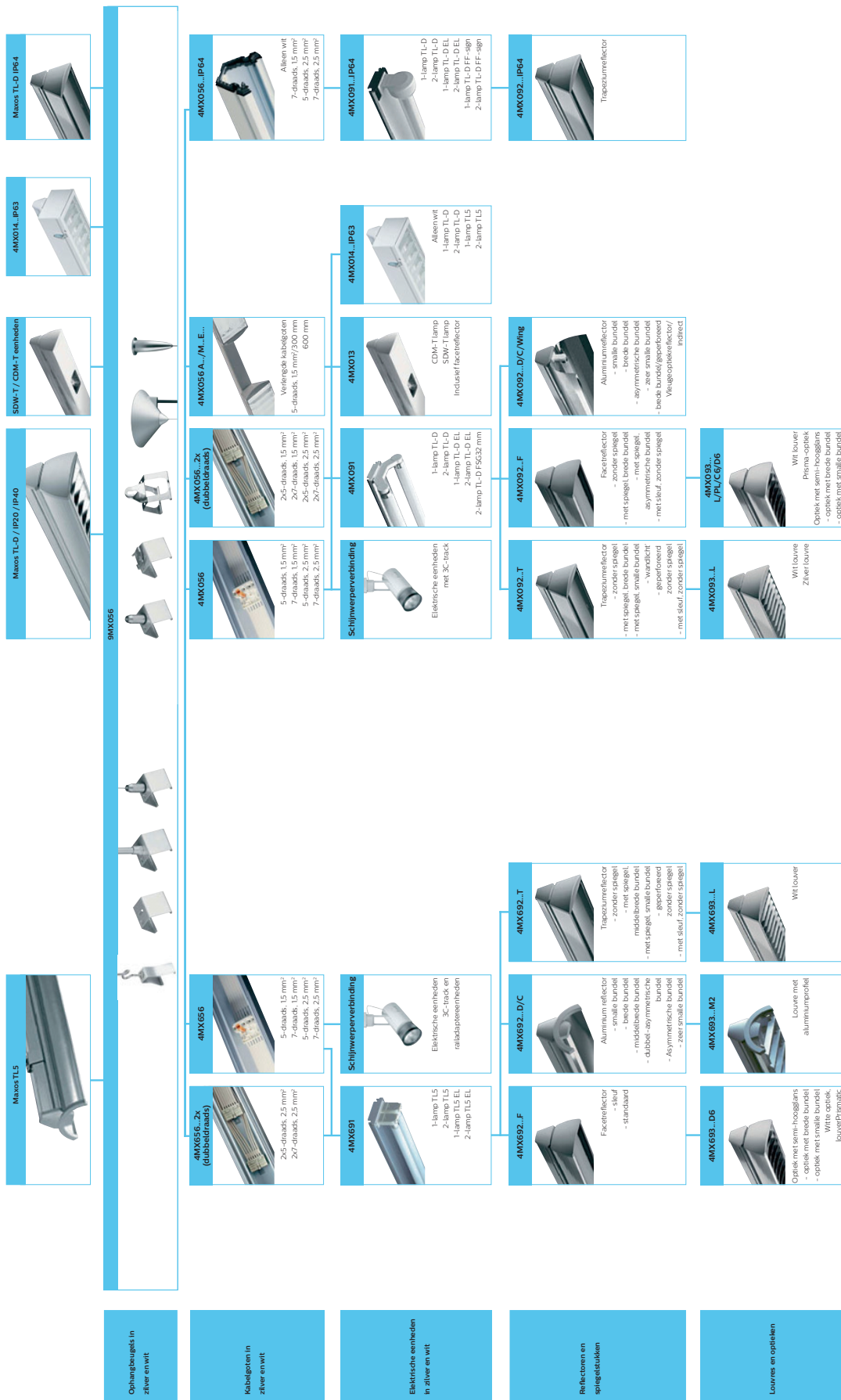
Kies een mogelijk LED alternatief

- Maxos/TTX LED
- CoreLine Lichtlijn LL120X

TTX400 Range overview



Maxos Range overview



Maxos LED Industry 4MX850/4MX400



- LED-unit voor TTX400 en Maxos lichtlijnsystemen
- Zeer efficiënt (tot 148 lm/W)
- Duurzaam, levensduur 50.000 uur
- Tot 50% energiebesparing

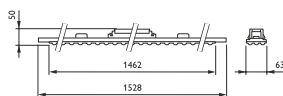


De Maxos LED industry is een LED-unit welke op zeer eenvoudige wijze is te monteren op bestaande Maxos of TTX400-lichtlijnen. U kunt hierdoor in zeer korte tijd een TLD/TL5 lichtlijn ombouwen naar een LED-lichtlijn. Uiteraard is Maxos LED Industry ook als nieuwe lichtlijn te installeren, hiervoor dient u dan ook de Maxosdraagprofielen (4MX656) te installeren. Er zijn versies met 4000 lm, 5500 lm, 6600 lm en 8000 lm.

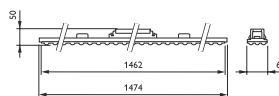
- Versies:
 - 4MX400 58/49 voor montage op TTX400 draagprofiel 58 W of 49 W
 - 4MX850 58/49 voor montage op Maxos draagprofiel
 - Er zijn versies met lichtstromen van 4000, 5500, 6600 en 8000 lm
 - 4MX400 is beschikbaar in het wit, 4MX850 is beschikbaar in het wit of zilver
- Optieken:
 - NB: Narrow beam UGR16
 - WB: Wide beam UGR22
 - VWB: Very Wide beam UGR22
- DA: Dubbel asymmetrisch
 - optieken zijn geïntegreerd in de LED-unit
- Lichtbron:
 - LED
- Lichtstroom:
 - 4000, 5500, 6600, 8000 lm
- Systemvermogen (incl. Xitanium driver):
 - Versie 4000 lm - 27,5 W (4000 K), 29,5 W (3000 K)
 - Versie 5500 lm - 38,5 W (4000 K), 41 W (3000 K)
 - Versie 6600 lm - 48 W (4000 K), 50 W (3000 K)
 - Versie 8000 lm - 60 W (4000 K), 64 W (3000 K)
- Levensduur: 50.000 uur (80% lumenbehoud bij Ta=25 °C)
- Kleurtemperatuur:
 - 3000 K
 - 4000 K
- Kleurweergave: Ra > 80
- Driver:
 - geïntegreerde Xitanium driver, standaard dimbaar (DALI)
- Lichtregeling:
 - noodverlichting, i.c.m. dimbare (PSD) driver dient hiervoor extra bedrading aangelegd te worden. Hiervoor zijn diverse mogelijkheden beschikbaar, neemt u hiervoor contact op met uw Philips contactpersoon.
- Elektrische aansluiting: geïntegreerde connector, eenvoudig in de draagprofielen te klikken
 - connector geïntegreerd in draagprofiel
- Materiaal:
 - dunne plaat metal gear tray
- Montage:
 - de retrofit unit kan in een standaard TTX400 of MAXOS draagprofiel



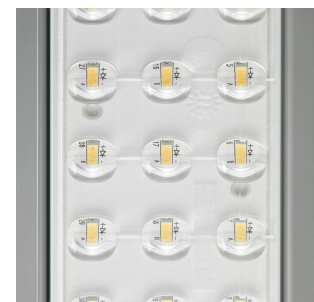
4MX400 LED unit



4MX400 581 Afmetingen in mm.



4MX400 491 Afmetingen in mm.



Detail 4MX400 LED unit

Bestelgegevens

NB

EOC	Type aanduiding	Typenummer	MOQ	VRG code	Gewicht (KG)	Richtprijs
4	66241899	4MX400 491 LED40S/830 PSD NB WH	4MX40049L4083NB	1	89 1,55	266,00
4	66243299	4MX400 491 LED40S/840 PSD NB WH	4MX40049L4084NB	1	89 1,55	266,00
4	66249499	4MX400 581 LED40S/830 PSD NB WH	4MX40058L4083NB	1	89 1,55	266,00
4	66251799	4MX400 581 LED40S/840 PSD NB WH	4MX40058L4084NB	1	89 1,55	266,00
4	66165799	4MX850 491 LED40S/830 PSD NB WH	4MXL4049/83NBWH	1	89 1,55	266,00
4	66173299	4MX850 491 LED40S/840 PSD NB SI	4MXL4049/84NBSI	1	89 1,55	266,00
4	66166499	4MX850 G3 491 LED40S/840 PSD NB WH	4MXL4049/84NBWH	1	89 2,06	266,00
4	66169599	4MX850 581 LED40S/830 PSD NB WH	4MXL4058/83NBWH	1	89 1,55	266,00
4	66177099	4MX850 581 LED40S/840 PSD NB SI	4MXL4058/84NBSI	1	89 1,55	266,00
4	66170199	4MX850 581 LED40S/840 PSD NB WH	4MXL4058/84NBWH	1	89 2,07	266,00
4	66245699	4MX400 491 LED55S/830 PSD NB WH	4MX40049L5583NB	1	89 1,55	275,00
4	66247099	4MX400 G3 491LED55S/840 PSD NB WH	4MX40049L5584NB	1	89 2,06	275,00
4	66253199	4MX400 581 LED55S/830 PSD NB WH	4MX40058L5583NB	1	89 1,55	275,00
4	66255599	4MX400 G3 581LED55S/840 PSD NB WH	4MX40058L5584NB	1	89 2,03	275,00
4	66117699	4MX850 491 LED55S/830 PSD NB WH	4MXL5049/83MBWH	1	89 2,02	275,00
4	66125199	4MX850 491 LED55S/830 PSD NB SI	4MXL5049/83MBSI	1	89 1,55	275,00
4	66118399	4MX850 491 LED55S/840 PSD NB WH	4MXL5049/83NBWH	1	89 2,02	275,00
4	66126899	4MX850 G3 491 LED55S/840 PSD NB SI	4MXL5049/84NBSI	1	89 2,02	275,00
4	66121399	4MX850 581 LED55S/830 PSD NB WH	4MXL5058/83NBWH	1	89 2,03	275,00
4	66122099	4MX850 581 LED55S/840 PSD NB WH	4MXL5058/84MBWH	1	89 2,07	275,00
4	66130599	4MX850 581 LED55S/840 PSD NB SI	4MXL5058/84MBSI	1	89 2,03	275,00
4	66603499	4MX850 491 LED66S/840 PSD NB WH	4MX85049L6684NB	1	89 2,06	285,00
1	66662199	4MX400 581 LED66S/840 PSD NB WH	4MX40058L6684NB	1	89 2,03	285,00
4	88107199	4MX850 581 LED66S/840 PSD NB WH C-2R	4MX850581L66NBC	1	89 2,07	300,00
4	67281399	4MX850 491 LED80S/840 PSD NB WH	4MX85049L8084NB	1	89 2,17	285,00
4	87641199	4MX850 581 LED80S/840 PSD NB WH	4MX850L80PSDNB	1	89 2,03	285,00
4	88105799	4MX850 581 LED80S/840 PSD NB WH C-2R	4MX850581L80NBC	1	89 2,07	300,00
4	67275299	4MX400 G3 581 LED80S/840 PSD NB WH	4MX40058L8084NB	1	89 2,09	285,00

WB

EOC	Type aanduiding	Typenummer	MOQ	VRG code	Gewicht (KG)	Richtprijs
4	66242599	4MX400 491 LED40S/830 PSD WB WH	4MX40049L4083WB	1	89 1,55	266,00
4	66244999	4MX400 G3 491LED40S/840 PSD WB WH	4MX40049L4084WB	1	89 2,02	266,00
4	66250099	4MX400 581 LED40S/830 PSD WB WH	4MX40058L4083WB	1	89 1,55	266,00
4	66252499	4MX400 G3 581LED40S/840 PSD WB WH	4MX40058L4084WB	1	89 2,03	266,00
4	66174999	4MX850 491 LED40S/830 PSD WB SI	4MXL4049/83WBWSI	1	89 2,02	266,00
4	66167199	4MX850 491 LED40S/830 PSD WB WH	4MXL4049/83WBWH	1	89 2,02	266,00
4	66175699	4MX850 491 LED40S/840 PSD WB SI	4MXL4049/84WBWSI	1	89 1,55	266,00
4	66168899	4MX850 G3 491 LED40S/840 PSD WB WH	4MXL4049/84WBWH	1	89 2,02	266,00
4	66180099	4MX850 581 LED40S/830 PSD WB SI	4MXL4058/83WBWSI	1	89 1,55	266,00
4	66179499	4MX850 581 LED40S/830 PSD WB WH	4MXL4058/83WBWH	1	89 1,55	266,00
4	66178799	4MX850 581 LED40S/840 PSD WB SI	4MXL4058/84WBWSI	1	89 1,55	266,00
4	66171899	4MX850 G3 581 LED40S/840 PSD WB WH	4MXL4058/84WBWH	1	89 2,07	266,00
4	66246399	4MX400 491 LED55S/830 PSD WB WH	4MX40049L5583WB	1	89 1,55	275,00
4	66248799	4MX400 G3 491LED55S/840 PSD WB WH	4MX40049L5584WB	1	89 2,01	275,00
4	66254899	4MX400 581 LED55S/830 PSD WB WH	4MX40058L5583WB	1	89 2,03	275,00
4	66256299	4MX400 581 LED55S/840 PSD WB WH	4MX40058L5584WB	1	89 2,09	275,00
4	66127599	4MX850 491 LED55S/830 PSD WB SI	4MXL5049/83WBWSI	1	89 2,02	275,00
4	66128299	4MX850 491 LED55S/840 PSD WB SI	4MXL5049/84WBWSI	1	89 2,06	275,00
4	66119099	4MX850 491 LED55S/830 PSD WB WH	4MXL5049/83WBWH	1	89 2,06	275,00
4	66120699	4MX850 G3 491 LED55S/840 PSD WB WH	4MXL5049/84WBWH	1	89 2,01	275,00
4	66131299	4MX850 581 LED55S/830 PSD WB SI	4MXL5058/83WBWSI	1	89 1,40	275,00
4	66123799	4MX850 581 LED55S/830 PSD WB WH	4MXL5058/83WBWH	1	89 2,03	275,00
4	66132999	4MX850 581 LED55S/840 PSD WB SI	4MXL5058/84WBWSI	1	89 1,40	275,00
4	66124499	4MX850 G3 581 LED55S/840 PSD WB WH	4MXL5058/84WBWH	1	89 2,03	275,00
1	66661499	4MX400 581 LED66S/840 PSD WB WH	4MX40058L6684WB	1	89 2,09	285,00

EOC	Type aanduiding	Typenummer	MOQ	VRG	Gewicht code (KG)	Richtprijs
3	67296799 4MX416 G3 581 LED66S/840 PSD WB WH	4MX416L6684WB	1	89	2,73	475,00
1	66602799 4MX850 491 LED66S/840 PSD WB WH	4MX85049L6684WB	1	89	2,02	285,00
4	88108899 4MX850 581 LED66S/840 PSD WB WH C-2R	4MX850581L66WBC	1	89	2,07	300,00
4	67278399 4MX400 G3 491 LED80S/840 PSD WB WH	4MX40049L8084WB	1	89	2,17	285,00
1	67280699 4MX400 G3 581 LED80S/840 PSD WB WH	4MX40058L8084WB	1	89	2,09	285,00
1	67282099 4MX850 491 LED80S/840 PSD WB WH	4MX850L80/84WB	1	89	2,17	285,00
4	88106499 4MX850 581 LED80S/840 PSD WB WH C-2R	4MX850581L80WBC	1	89	2,07	300,00

VWB

EOC	Type aanduiding	Typenummer	MOQ	VRG	Gewicht code (KG)	Richtprijs
4	88246799 4MX400 491 LED55S/840 PSD VWB WH C-2R	4MX4491L55VWBC2	1	89	1,55	300,00
4	88247499 4MX400 G3 581 LED55S/840 PSD VWB WH C-2R	4MX4581L55VWBC2	1	89	1,55	300,00
4	88242999 4MX400 491 LED80S/840 PSD VWB WH	4MX4491L80VWB	1	89	2,06	285,00
4	88243699 4MX400 581 LED80S/840 PSD VWB WH	4MX4581L80VWB	1	89	2,09	285,00
4	88250499 4MX850 581 LED80S/840 PSD VWB WH	4MX8581L80VWB	1	89	2,03	285,00
4	88251199 4MX850 G3 491 LED80S/840 PSD VWB WH	4MX8491L80VWB	1	89	2,06	285,00

DA20

EOC	Type aanduiding	Typenummer	MOQ	VRG	Gewicht code (KG)	Richtprijs
4	66318799 4MX400 491 LED40S/840 PSD DA20 WH	4MX40049L4084DA	1	89	1,55	266,00
4	66322499 4MX400 581 LED40S/840 PSD DA20 WH	4MX40058L4084DA	1	89	1,55	266,00
4	66273999 4MX850 491 LED40S/830 PSD DA20 SI	4MXL4049/83DASI	1	89	2,02	266,00
4	66269299 4MX850 491 LED40S/830 PSD DA20 WH	4MX85049L4083DA	1	89	2,02	266,00
4	66274699 4MX850 491 LED40S/840 PSD DA20 SI	4MXL4049/84DASI	1	89	2,02	266,00
4	66270899 4MX850 491 LED40S/840 PSD DA20 WH	4MX85049L4084DA	1	89	2,01	266,00
4	66275399 4MX850 581 LED40S/830 PSD DA20 SI	4MXL4058/83DASI	1	89	1,55	266,00
4	66271599 4MX850 581 LED40S/830 PSD DA20 WH	4MX85058L4083DA	1	89	1,55	266,00
4	66276099 4MX850 581 LED40S/840 PSD DA20 SI	4MXL4058/84DASI	1	89	1,55	266,00
4	66272299 4MX850 581 LED40S/840 PSD DA20 WH	4MX85058L4084DA	1	89	1,55	266,00
4	66319499 4MX400 491 LED55S/830 PSD DA20 WH	4MX40049L5583DA	1	89	1,55	275,00
4	66324899 4MX400 581 LED55S/840 PSD DA20 WH	4MX40058L5584DA	1	89	1,55	275,00
4	66265499 4MX850 491 LED55S/830 PSD DA20 SI	4MX85049L5583SI	1	89	1,55	275,00
4	66261699 4MX850 491 LED55S/830 PSD DA20 WH	4MX85049L5583WH	1	89	2,02	275,00
4	66266199 4MX850 491 LED55S/840 PSD DA20 SI	4MXL5549/84DASI	1	89	1,55	275,00
4	66262399 4MX850 491 LED55S/840 PSD DA20 WH	4MX85049L5584DA	1	89	1,55	275,00
4	66267899 4MX850 581 LED55S/830 PSD DA20 SI	4MXL5558/83DASI	1	89	1,40	275,00
4	66263099 4MX850 581 LED55S/830 PSD DA20 WH	4MX85058L5583DA	1	89	1,40	285,00
4	66268599 4MX850 581 LED55S/840 PSD DA20 SI	4MXL5558/84DASI	1	89	1,40	275,00
4	66264799 4MX850 581 LED55S/840 PSD DA20 WH	4MX85058L5584DA	1	89	1,40	275,00
4	66660799 4MX400 581 LED66S/840 PSD DA20 WH	4MX40058L6684DA	1	89	1,55	285,00
4	66601099 4MX850 491 LED66S/840 PSD DA20 WH	4MX85049L6684DA	1	89	2,01	285,00

DA

EOC	Type aanduiding	Typenummer	MOQ	VRG	Gewicht code (KG)	Richtprijs
4	66320099 4MX400 G3 491LED55S/840 PSD DA WH	4MX40049L5584DA	1	89	1,55	275,00

Maxos LED Performer 4MX900



- Tot 40% efficiënter dan TL-lichtlijnen
- Efficacy > 100 lm/W
- Diffuse en gelijkmatige lichtverdeling
- Past op bestaande Maxos lichtlijnen



De Maxos LED Performer is een LED-unit voor montage op bestaande Maxos-lichtlijnen of voor nieuwe installaties. Maxos LED Performer is geschikt voor montage op hoogtes vanaf 4 meter, en uitstekend toepasbaar in retail-omgevingen zoals supermarkten en bouwmarkten.

- Versies:
 - LED32S (3200 lumen), LED40S (4000 lumen),
 - LED48S (4800 lumen), LED55S (5500 lumen),
 - LED60S (6000 lumen), LED90S (9000 lumen)
 - Er zijn lengtes van 1200 mm, 1500 mm en 1800 mm
- Optieken: geïntegreerd in de unit, WB (breed stralend), NB (diepstralend), MB (medium) en DA (dubbel asymmetrisch)
- Lichtbron: LED
- Lichtstroom: 3200 lumen, 4000 lumen, 5500 lumen, 4800 lumen, 6000 lumen, 9000 lumen
- Systemvermogen: 3200 lumen/32 W, 4000 lumen/41 W, 4800 lumen/45 W, 5500 lumen/47 W, 6000 lumen/60 W, 9000 lumen/90 W
- Levensduur: 50.000 uur (70% lumenbehoud bij Ta 25 °C)
- Kleurtemperatuur: 4000 K
- Kleurweergave: Ra > 80
- Driver: geïntegreerd, dimbaar (DALI)
- Elektrische aansluiting: voorzien van elektrische connector
- Materiaal: behuizing van staal, optieken van polycarbonaat
- Montage:
 - de retrofit unit kan in standaard draagprofielen (TL5 49 W) geklikt worden
 - standaard units passen in standaard Maxos draagprofiel
- Opties: uitvoering in zilverkleur RAL9006 (op aanvraag)



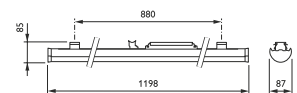
4MX900



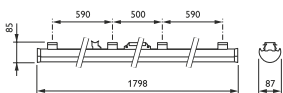
Vooraanzicht pendel



Polycarbonaat cover met diffuser



L1200 - Afmetingen in mm.



L1800 - Afmetingen in mm.

Bestelgegevens

Retrofit unit		Type aanduiding	Typenummer	MOQ VRG		Gewicht (KG)	Richtprijs
EOC				code			
5	66624999	4MX900 G3 491 LED40S/840 PSD WB WH	4MX900L40/84WB	1	89	2,90	259,00
5	66625699	4MX900 G3 491 LED40S/840 PSD MB WH	4MX900L40/84MB	1	89	2,90	259,00
5	66626399	4MX900 G3 491 LED40S/840 PSD NB WH	4MX900L40/84NB	1	89	2,90	259,00
5	66627099	4MX900 G3 491 LED40S/840 PSD DA20 WH	4MX900L40/84DA	1	89	2,90	259,00
5	66628799	4MX900 G3 491 LED50S/840 PSD WB WH	4MX900L50/84WB	1	89	2,90	279,00
5	66629499	4MX900 G3 491 LED50S/840 PSD MB WH	4MX900L50/84MB	1	89	2,90	279,00
5	66630099	4MX900 G3 491 LED50S/840 PSD NB WH	4MX900L50/84NB	1	89	2,90	279,00
5	66631799	4MX900 G3 491 LED50S/840 PSD DA20 WH	4MX900L50/84DA	1	89	2,90	279,00

Standaard unit		Type aanduiding	Typenummer	MOQ VRG		Gewicht (KG)	Richtprijs
EOC				code			
5	66632499	4MX900 G3 LED32S/840 PSD A30 L1200 WH	4MX900L32/84A30	1	89	1,50	239,00
5	66633199	4MX900 G3 LED40S/840 PSD A30 L1200 WH	4MX900L40/84A30	1	89	1,50	239,00
5	66634899	4MX900 G3 LED48S/840 PSD A30 L1800 WH	4MX900L48/84A30	1	89	3,65	279,00
5	66635599	4MX900 G3 LED60S/840 PSD A30 L1800 WH	4MX900L60/84A30	1	89	3,65	289,00
5	66403099	4MX900 G3 LED60S/840 PSD WB L1200 WH	4MX900L60/84WB	1	89	1,50	289,00
5	66404799	4MX900 G3 LED60S/840 PSD MB L1200 WH	4MX900L60/84MB	1	89	1,50	289,00
5	66405499	4MX900 G3 LED60S/840 PSD NB L1200 WH	4MX900L60/84NB	1	89	1,50	289,00
5	66406199	4MX900 G3 LED60S/840 PSD DA20 L1200 WH	4MX900L60/84DA	1	89	1,50	289,00
5	66407899	4MX900 G3 LED60S/830 PSD WB L1200 WH	4MX900L60/83WB	1	89	1,50	289,00
5	66409299	4MX900 G3 LED60S/830 PSD NB L1200 WH	4MX900L60/83NB	1	89	1,50	289,00
5	66460399	4MX900 G3 LED90S/840 PSD WB L1800 WH	4MX900L90/84WB	1	89	1,50	519,00
5	66461099	4MX900 G3 LED90S/840 PSD MB L1800 WH	4MX900L90/84MB	1	89	1,50	519,00
5	66462799	4MX900 LED90S/840 PSD NB WH L1800	4MX900L90/84NB	1	89	1,50	519,00
5	66463499	4MX900 G3 LED90S/840 PSD DA20 L1800 WH	4MX900L90/84DA	1	89	1,50	519,00
5	66464199	4MX900 G3 LED90S/830 PSD WB L1800 WH	4MX900L90/83WB	1	89	1,50	519,00
5	66465899	4MX900 G3 LED90S/830 PSD MB L1800 WH	4MX900L90/83MB	1	89	1,50	519,00

Maxos Draagprofielen

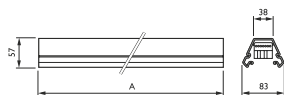


- Robuust, decoratief systeem
- Makkelijk en snel te installeren
- Reflectoren met hoog rendement



Maxos is een kwalitatief hoogwaardig lichtlijnsysteem met uitstekende prestaties en een fraai design, geschikt voor een grote variëteit aan verlichtingsprojecten.

- De Maxos voorbedrade TL5-draagprofielen dienen als robuuste montagerail én als kabelgoot voor de elektrische bedrading; dankzij hun stabiele constructie is het mogelijk afstanden tot 5 meter te overbruggen, wat leidt tot een extra korte installatietijd
- Versies: lengtes van 1, 2 of 3 elektrische units van 49 W of 54 V TL5, in wit of zilvergrijs
- Elektrische aansluiting:
 - d.m.v. een of twee 7-aderige bandkabels (t.b.v. dimmen en/of decentrale noodverlichting) met een aderdoorsnede van 2,5 mm² (1,5 mm² op aanvraag)
 - dubbele bedrading is nodig voor een gescheiden voeding van de elektrische units en bij centraal gevoede noodverlichting
 - de profielen beschikken standaard over een schakelaar voor het kiezen van de gewenste fase
 - elektrische units 4MX691... worden met één klikbeweging elektrisch en mechanisch op vaste plaatsen op de draagprofielen geplaatst
 - de bovenzijde van het draagprofiel is voorzien van uitbreekpoorten voor de invoer van extra kabels
- Materiaal: thermisch verzinkt plaatstaal
- Montage: elektrische en mechanische verbinding door middel van speciale koppelstukken, geschikt voor pendel- en opbouwmontage
- Opties: door het grote aantal uitwisselbare componenten in een grote flexibiliteit mogelijk in het samenstellen van een lichtlijn
- Accessoires: diverse accessoires is als optie leverbaar



4MX656 7x1.5/7x2.5

4MX656 Afmetingen in mm.

	A
542	2358
543	3537
491	1479
492	2958
493	4437

Bestelgegevens

EOC	Type aanduiding	Typenummer	MOQ	VRG code	Gewicht	Richtprijs
1 58400099	4MX656 491 7x2.5 SI	4MX6564917SI	1	73	2,12 KG	50,50
1 58364599	4MX656 491 7x2.5 WH	4MX6564917WH	1	73	2,26 KG	50,50
1 58401799	4MX656 492 7x2.5 SI	4MX6564927SI	1	73	4,15 KG	94,50

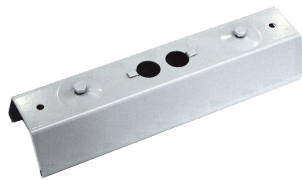
EOC	Type aanduiding	Typenummer	MOQ	VRG code	Gewicht	Richtprijs
1	58365299	4MX656 492 7x2.5 WH	4MX6564927WH	1 73	4,51 KG	94,50
1	58402499	4MX656 493 7x2.5 SI	4MX6564937SI	1 73	6,15 KG	128,00
1	58366999	4MX656 493 7x2.5 WH	4MX6564937WH	1 73	6,17 KG	128,00
3	55187399	4MX056 581 5x2.5 SI	4MX056581525S	1 73	2,30 KG	66,60
3	55133099	4MX056 581 7x2.5 IP64 WH	4MX056581IP64WH	1 73	2,12 KG	113,00
1	57315899	4MX056 582 5x2.5 WH	4MX056582525W	1 73	4,15 KG	83,90
3	55134799	4MX056 582 7x2.5 IP64 WH	4MX056582IP64WH	1 73	4,15 KG	145,00
1	55120099	4MX056 582 7x2.5 WH	4MX056582725W	1 73	4,15 KG	94,50
3	55151499	4MX056 583 5x2.5 IP64 WH	4MX0583525IP64W	1 73	6,17 KG	144,00
6	54744999	4MX056 583 7x1.5 IP64 WH	4MX0565837X1,5	1 73	6,17 KG	147,00
3	55135499	4MX056 583 7x2.5 IP64 WH	4MX056583IP64WH	1 73	6,94 KG	151,00
1	55121799	4MX056 583 7x2.5 WH	4MX056583725W	1 73	6,17 KG	128,00
6	53890499	4MX092 1 36 T WH	4MX092136TWH	1 73	1,32 KG	26,10
6	54159199	4MX092 1 58 CP-WB	4MX092158CPWB	1 73	0,51 KG	117,00
6	54157799	4MX092 1 58 D-A	4MX092158DA	1 73	0,63 KG	58,90
6	54155399	4MX092 1 58 D-NB	4MX092158DNB	1 73	0,51 KG	64,60
6	53961199	4MX092 1 58 T SI	4MX092158TSI	1 73	1,85 KG	31,90
6	53898099	4MX092 1 58 T WH	4MX092158TW	1 73	1,86 KG	31,90
6	59967799	4MX092 1/2 36 F SI	4MX0921236FSI	1 73	1,62 KG	30,00
6	59970799	4MX092 1/2 58 F SI	4MX0921258FSI	1 73	2,17 KG	34,20
1	59962299	4MX092 1/2 58 F WH	4MX0921258FWH	1 73	2,37 KG	34,20
6	59971499	4MX092 1/2 58 F-WB SI	4MX0921258FWBSI	1 73	2,50 KG	66,60
3	59964699	4MX092 1/2 58 F-WB WH	4MX0921258WBWH	1 73	2,77 KG	66,60
6	53994999	4MX092 2 58 T SI	4MX092258TS	1 73	2,24 KG	38,20
1	53930799	4MX092 2 58 T WH	4MX092258TW	1 73	2,22 KG	38,20
6	53932199	4MX092 2 58 T-NB WH	4MX092258TNBWH	1 73	2,77 KG	78,10
1	53931499	4MX092 2 58 T-WB WH	4MX092258TWBWH	1 73	2,00 KG	71,30
6	61457899	4MX093 1 36 L-T WH	4MX093136LTWH	1 73	0,52 KG	30,00
1	61459299	4MX093 1 58 L-T WH	4MX093158LTWH	1 73	0,64 KG	30,00
6	20230000	4MX093 1/2 36 D6-WB	4MX0931236D6WB	1 73	0,96 KG	141,00
1	20232400	4MX093 1/2 58 D6-WB	4MX0931258D6WB	1 73	1,18 KG	153,00
6	61460899	4MX093 2 58 L-T WH	4MX093258LTWH	1 73	0,75 KG	36,20
3	58388199	4MX656 491 5x2.5 SI	4MX656491525S	1 73	2,18 KG	49,30
1	58352299	4MX656 491 5x2.5 WH	4MX656491525W	1 73	2,32 KG	49,30
6	58389899	4MX656 492 5x2.5 SI	4MX656492525S	1 73	4,15 KG	66,60
1	58353999	4MX656 492 5x2.5 WH	4MX656492525W	1 73	4,32 KG	66,60
6	61767899	4MX656 492 M300 7x2.5 SI	4MX656492M3725S	1 73	4,90 KG	68,40
6	61769299	4MX656 492 M600 7x2.5 SI	4MX656492M6725S	1 73	5,59 KG	72,40
6	61770899	4MX656 492 M600/E600 7x2.5 SI	4MX656492M6007	1 73	6,34 KG	80,90
6	58390499	4MX656 493 5x2.5 SI	4MX656493525S	1 73	6,17 KG	88,60
6	58431499	4MX692 1/2 49 C-NB	4MX6921/249CNB	1 73	0,59 KG	52,10
6	58432199	4MX692 1/2 49 D-A	4MX6921/249DA	1 73	0,58 KG	47,30
6	58430799	4MX692 1/2 49 D-DA	4MX6921/249DDA	1 73	0,55 KG	43,00
6	58429199	4MX692 1/2 49 D-MB	4MX6921/249DMB	1 73	0,53 KG	42,00
6	58428499	4MX692 1/2 49 D-NB	4MX6921/249DNB	1 73	0,53 KG	42,00
6	58427799	4MX692 1/2 49 D-WB	4MX6921/249DWB	1 73	0,53 KG	42,00
6	58419299	4MX692 1/2 49 F SI	4MX6921/249FSI	1 73	1,96 KG	38,20
1	58415499	4MX692 1/2 49 F WH	4MX6921/249FWH	1 73	1,93 KG	38,20
6	63511599	4MX692 1/2 49 T-MB WH	4MX6921/249TMBW	1 73	1,87 KG	68,40
	60060199	4MX692 1/2 54 D-A			0,76 KG	
6	58425399	4MX692 1/2 54 D-DA	4MX6921/254DDA	1 73	0,42 KG	36,20
6	58424699	4MX692 1/2 54 D-MB	4MX6921/254DMB	1 73	1,03 KG	42,00
6	58418599	4MX692 1/2 54 F SI	4MX6921254FSI	1 73	1,26 KG	38,20
6	58417899	4MX692 1/2 54 F WH	4MX6921254FWH	1 73	1,54 KG	38,20
6	63509299	4MX692 1/2 54 T-MB SI	4MX6921/254TMBS	1 73	1,07 KG	61,70
6	63504799	4MX692 1/2x49W T WH	4MX6921/249TWH	1 73	1,87 KG	35,30
6	23640499	4MX692 2 49 D-WB	4MX692249DWB	1 73	0,53 KG	45,40
6	19901300	4MX693 1/2 49 D6-NB	4MX6931/249D6NB	1 73	0,87 KG	148,00

EOC	Type aanduiding	Typenummer	MOQ	VRG code	Gewicht	Richtprijs
☒	19900600 4MX693 1/2 49 D6-WB	4MX6931/249D6WB	1	73	1,00 KG	148,00
☒	63515399 4MX693 1/2 49 L-T WH	4MX6931/249LTWH	1	73	0,60 KG	29,00
1	58421599 4MX693 1/2 49 M2	4MX693149M2	1	73	0,60 KG	82,90
☒	19899300 4MX693 1/2 54 D6-NB	4MX6931254D6NB	1	73	0,85 G	119,00
☒	19898600 4MX693 1/2 54 D6-WB	4MX6931254D6WB	1	73	1360,00 G	141,00
☒	58420899 4MX693 1/2 54 M2	4MX6931254M2	1	73	1,16 KG	83,90
5	65468099 4MX856 5x2,5 L1200 BK	4MXLEDL1200BL	1	73	1,95 KG	54,20
3	65467399 4MX856 5x2,5 L1200 SI	4MXLEDL1200SI5	1	73	1,95 KG	34,00
3	65466699 4MX856 5x2,5 L1200 WH	4MXLEDL1200WH5	1	73	1,95 KG	34,00
5	65471099 4MX856 5x2,5 L1800 BK	4MXLEDL1800BL	1	73	2,95 KG	119,00
3	65470399 4MX856 5x2,5 L1800 SI	4MXLEDL1800SI5	1	73	2,95 KG	45,10
5	65469799 4MX856 5x2,5 L1800 WH	4MXLEDL1800WH5	1	73	2,95 KG	45,10
3	65473499 4MX856 5x2,5 L3600 SI	4MXLEDL3600SI5	1	73	5,85 KG	101,00
3	65472799 4MX856 5x2,5 L3600 WH	4MXLEDL3600WH5	1	73	5,85 KG	101,00
☒	53880599 9MX056 BC36 WH	9MX056BC36WH	1	73	0,17 KG	9,70
☒	60160899 9MX056 BC54 SI	9MX056BC54SI	1	73	0,22 KG	9,50
1	53872099 9MX056 BC58 IP64 WH	9MX056BC58IP64WH	1	73	0,42 KG	28,10
☒	53888199 9MX056 BC58 SI	9MX056BC58S	1	73	0,22 KG	8,40
1	53881299 9MX056 BC58 WH	9MX056BC58W	1	73	0,22 KG	8,40
☒	53875199 9MX056 BC-L300 WH	9MX056BCL300WH	1	73	0,06 KG	5,00
1	10807700 9MX056 CP WH	9MX056CPWH	1	73	0,60 KG	12,20
1	14553900 9MX056 CP/TL5 (2PCS)	9MX056CPTL5	1	73	0,02 KG	2,00
☒	55443000 9MX056 CPF SI (2PCS)	9MX056CPFSI	1	73	0,01 KG	3,00
1	55441600 9MX056 CPF WH (2PCS)	9MX056CPFWH	1	73	0,01 KG	3,00
☒	54498100 9MX056 CP-SD WH	9MX056CPSDWH	1	73	0,70 KG	129,00
1	10826800 9MX056 EP IP64 WH SET	9MX056EPIP64WH	1	73	0,05 KG	20,30
1	55283200 9MX056 EP/TL5 SI	9MX056EPTL5SI	1	73	0,04 KG	4,50
1	55282500 9MX056 EP/TL5 WH	9MX056EPTL5WH	1	73	35,00 G	4,50
☒	10834300 9MX056 EP1-T SI (2PCS)	9MX056EP1TSI2PC	1	73	0,06 KG	5,20
1	10833600 9MX056 EP1-T WH (2PCS)	9MX056EP1TW2PC	1	73	0,06 KG	5,20
☒	10838100 9MX056 EP2-T SI (2PCS)	9MX056EP2TSI2PC	1	73	0,10 KG	6,80
1	10837400 9MX056 EP2-T WH (2PCS)	9MX056EP2TW2PC	1	73	0,10 KG	6,80
☒	55285600 9MX056 EP-F SI	9MX056EPFSI	1	73	0,03 KG	3,40
1	55284900 9MX056 EP-F WH	9MX056EPFWH	1	73	0,03 KG	3,40
☒	10823700 9MX056 EP-F/TLD SI	9MX056EPFTLDSI	1	73	0,08 KG	6,60
☒	10822000 9MX056 EP-F/TLD WH	9MX056EPFTLDWH	1	73	0,56 KG	6,60
☒	10830500 9MX056 GK IP64	9MX056GKIP64	1	73	0,04 KG	4,50
3	10851000 9MX056 LTR-G13 IP64 (2PCS)	9MX056LTRIP642P	1	73	0,06 KG	8,50
☒	66277799 9MX056 MB SI	9MX056MBSI	1	73	0,08 KG	7,80
1	66188699 9MX056 MB WH	9MX056MBWH	1	73	0,08 KG	5,90
☒	57190199 9MX056 MB WH 64	9MX056WSDAH64	1	73	0,13 KG	9,50
1	25985400 9MX056 MB-SW L1250 SI	9MX056MBL1250SI	1	73	0,18 KG	39,30
1	66279199 9MX056 MB-SW SI	9MX056MBSWSI	1	73	146,00 G	23,10
☒	63799799 9MX056 PT58	9MX056PT58	1	73	0,37 KG	19,90
☒	54497400 9MX056 SD WH	9MX056SDWH	1	73	0,90 KG	306,00

Maxos accessoires



9MX056 BC49/BC54
Witte of zilverkleurige afdekstrip



9MX056 CPWH/SI
Koppelstuk voor draagprofiel



9MX056 CPI
Intern koppelstuk voor draagprofiel

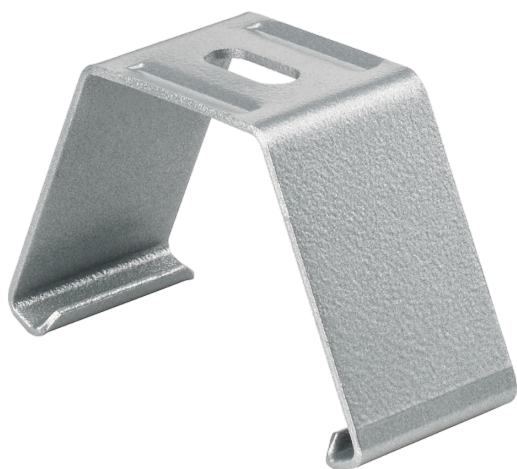


9MX056 CP-SD + 9MX056SD
Flexibel koppelstuk voor het aansluiten van flexibele verbindingstukken op het draagprofiel

Bestelgegevens

EOC	Type aanduiding	Typenummer	MOQ	VRG code	Gewicht (KG)	Richtprijs
[1]	60158599 9MX056 BC49 SI	9MX056BC49SI	1	73	0,27	8,15
[1]	60157899 9MX056 BC49 WH	9MX056BC49WH	1	73	0,35	8,15
[1]	10808400 9MX056 CP SI	9MX056CPSI	1	73	0,59	12,20
[1]	10809100 9MX056 CPI	9MX056CPI	1	73	0,22	7,20
[C]	54499800 9MX056 CP-SD SI	9MX056CPSDSI	1	73	0,70	129,00
[1]	13546200 9MX056 EA7	9MX056EA7	1	73	0,04	8,80
[1]	13179200 9MX056 EC7	9MX056EC7	1	73	0,04	7,40
[1]	10825100 9MX056 EP SI SET	9MX056EPSI	1	73	0,04	6,60
[1]	10824400 9MX056 EP WH SET	9MX056EPWH	1	73	0,04	6,60
[C]	54500100 9MX056 SD SI	9MX056SDSI	1	73	0,90	306,00

Maxos montage-accessoires



- Robuust, decoratief systeem
- Makkelijk en snel te installeren
- Reflectoren met hoog rendement



9MX056 MB
Witte of zilverkleurige montagebeugel
voor directe plafondbevestiging



9MX056 CB
Vaste, witte, zilverkleurige of verzinkte
kettingbeugel



9MX056 MB-SW
Witte of zilverkleurige montagebeugel
voor draadophanging



9MX056 SW2
Pendeldraad diameter 2 mm (zonder
oogje); per meter



9MX056 CF-SW-L1250
Plafondbevestiging met verzinkt
staaldraad, lengte 1250 mm

Bestelgegevens

EOC	Type aanduiding	Typenummer	MOQ	VRG code	Gewicht	Richtprijs
1	56709600 9MX056 CF-SW-L1250 ZC	9MX056CFSW1250Z	1	73	0,06 KG	29,00
2	55108899 9MX056 SW2	9MX056SW2	1	73	20,08 G	2,60

TTX400 Lichtlijn



- Eenvoudig te installeren lichtlijn, klaar in 5 klikken
- Optimale flexibiliteit
- Efficiënte optieken

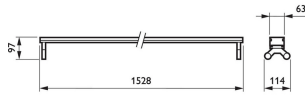


Deze basisunits zijn ontworpen voor snelle klikmontage op TTX400/410-draagprofielen. Er zijn meerdere uitvoeringen: met 1 of 2 TL5-lampen, met een elektronisch (dimbaar) voorschakelapparaat, met een noodverlichtingsunit, en met de mogelijkheid spots te monteren. De units bevatten alle noodzakelijke elektrische en mechanische functies. Alle elektrische componenten zijn op de basisunit gemonteerd. De units kunnen met diverse reflectoren gecombineerd worden en zijn vervaardigd van witgelakt plaatstaal. De TMX400 wordt geleverd met een HFP elektronisch voorschakelapparaat, een HFR dimbaar voorschakelapparaat of een HF-DALI dimbaar voorschakelapparaat. HFR en HF-DALI moeten op een 7-aderig draagprofiel gemonteerd worden. Vooral in combinatie met het Linesense-systeem, bieden DALI-oplossingen meer mogelijkheden voor lichtregeling en energiebesparing. De TMX400 is ook verkrijgbaar met ingebouwde 1- of 3-uursnoodverlichting. De 49W-versies worden bevestigd op het TTX400-draagprofiel met 7-aderige vlakke bandkabel. Versies met lampen van 54 en 80 watt inclusief noodverlichting zijn leverbaar.

- Type:
 - TMX400
- Lichtbron: Fluorescentie
- VSA: Elektronisch, 220 - 240 V / 50 - 60 Hz
- Optie: Noodverlichting: Master/Slave: TMX400 C-2R kan op de TTX400 worden bevestigd als alternatief voor de TTX400/TMX400 9 om de HFR/HFR-TD te combineren met noodverlichting
- Materiaal: Plaatstaal, wit
- Installatie: Klikmontage (mechanisch en elektrisch) op het profiel TTX400 met 7-aderige bandkabel
- Accessoire:
 - Kunststof afdekstrip



TTX400 TL5 Basisunits



TMX400 2xTL-D58W HFR EL3 C-2R
Afmetingen in mm.



De basisunit wordt eenvoudig op het draagprofiel geklikt.



TTX400-oplossingen zonder dimfunctie kunnen worden voorzien van noodverlichting (EL) met gebruikmaking van 7-aderige TTX400-draagprofielen. De polen NN en LL worden gebruikt om de noodverlichting aan te sluiten.



Elektrische/mechanische verbinding van basisunits met een 5-aderige bandkabel.



Door de twee mechanische bevestigingspunten in de aangegeven richting te draaien, kan de basisunit gedemonteerd worden.

Bestelgegevens

EOC	Type aanduiding	Typenummer	MOQ	VRG code	Gewicht (KG)	Richtprijs
4	09377299 GGX450 1 36 L1	GGX450136L	1	73	0,59	27,20
4	09381999 GGX450 1 36 M2	GGX450136M2	1	73	0,46	29,90
4	09379699 GGX450 1 58 L1	GGX450158L	1	73	0,72	29,90
5	09375899 GGX450 1 58 LP	GGX450158LP	1	73	0,70	59,60
4	09383399 GGX450 1 58 M2	GGX450158M2	1	73	0,59	34,20
5	10156999 GGX450 1 58 P	GGX450158P	1	73	0,80	73,40
4	09397099 GGX450 2 36 L1	GGX450236L	1	73	0,81	30,90
5	09393299 GGX450 2 36 LP	GGX450236LP	1	73	0,66	69,20
4	09399499 GGX450 2 36 M2	GGX450236M2	1	73	0,52	34,20
4	09204199 GGX450 2 58 L1	GGX450258L	1	73	0,92	33,00
4	09401499 GGX450 2 58 M2	GGX450258M2	1	73	0,67	41,50
5	10160699 GGX450 2 58 P	GGX450258P	1	73	1,00	80,60
4	09361199 GGX451 1 36 M-NB	GGX451136MNB	1	73	0,50	52,20
4	09363599 GGX451 1 58 M-NB	GGX451158MNB	1	73	0,60	69,20
4	09367399 GGX452 1 58 M-WB	GGX452158WB	1	73	0,47	57,40
4	09407699 GGX453 2 36 M-WB	GGX453236WB	1	73	0,48	47,90
4	09409099 GGX453 2 58 M-WB	GGX453258WB	1	73	0,43	35,20
5	69052099 GGX555 14 M2	GGX55514M2	1	73	0,25	27,70
5	68461199 GGX555 49 C-BD/A	GGX55549CBDA	1	73	0,23	42,70
S	68473499 GGX555 49 M2	GGX55549M2	1	73	0,46	34,20
5	68481900 GGX555 49 M6	GGX55549M6	1	73	1,03	123,00
5	69088900 GGX555 49 M6-204-	GGX55549M6204	1	73	1,03	87,20
5	68480200 GGX555 54 C6	GGX55554C6	1	73	0,84	122,00
5	69086500 GGX555 54 C6-204-	GGX55554C6204	1	73	0,84	86,30
5	68475899 GGX555 54 L1	GGX55554L1	1	73	0,52	27,20
5	68477299 GGX555 54 M2	GGX55554M2	1	73	0,39	29,90
5	69090200 GGX555 54 M6-204-	GGX55554M6204	1	73	0,84	81,90
4	09635399 TTX400 362 7	TTX4003627	1	73	3,34	68,50
4	09637799 TTX400 363 7	TTX4003637	1	73	4,82	89,60
S	29027099 TTX400 491 7	TTX4004917	1	73	2,27	51,10
5	68518299 TTX400 491 CU7	TTX400491CU7	1	73	1,85	58,80

EOC	Type aanduiding	Typenummer	MOQ	VRG code	Gewicht (KG)	Richtprijs	
S	29029499	TTX400 492 7	TTX4004927	1	73	4,17	68,50
C	68498799	TTX400 492 9	TTX4004929	1	73	4,30	116,00
S	29031799	TTX400 493 7	TTX4004937	1	73	6,31	90,70
C	68502199	TTX400 493 9	TTX4004939	1	73	6,69	153,00
S	30502899	TTX400 541 7	TTX4005417	1	73	2,01	46,40
5	68512099	TTX400 541 CU7	TTX400541CU7	1	73	1,45	51,10
4	30504299	TTX400 542 7	TTX4005427	1	73	3,23	63,70
4	30506699	TTX400 543 7	TTX4005437	1	73	4,66	84,90
S	09668199	TTX400 581 7	TTX4005817	1	73	2,67	56,00
4	10102699	TTX400 581 EL	TTX400581EL	1	73	2,25	58,80
S	09198399	TTX400 582 7	TTX4005827	1	73	4,25	74,30
C	68492599	TTX400 582 9	TTX4005829	1	73	4,35	116,00
S	09196999	TTX400 583 7	TTX4005837	1	73	6,45	94,40
C	68496399	TTX400 583 9	TTX4005839	1	73	6,33	153,00
1	09351299	TTX410 582	TTX410582	1	73	3,80	37,60
1	09353699	TTX410 583	TTX410583	1	73	5,40	60,70
4	09461899	ZTX400 BC36	ZTX400BC36	1	73	0,24	8,40
S	29010299	ZTX400 BC49	ZTX400BC49	1	73	0,26	10,50
4	30573899	ZTX400 BC54	ZTX400BC54	1	73	0,18	10,50
S	09463299	ZTX400 BC58	ZTX400BC58	1	73	0,24	11,60
C	28938099	ZTX400 BR-SPOT	ZTX400BRSPOT	1	73	1,48	206,00
4	57327500	ZTX400 C1600-2 (10pcs)	ZTX400C1600210P	1	73	0,64	89,30
S	09423699	ZTX400 CB	ZTX400CB	1	73	0,07	5,60
4	09457199	ZTX400 CCD	ZTX400CCD	1	73	0,15	8,10
4	30569199	ZTX400 CD493	ZTX400CD493	1	73	0,74	39,90
4	09447299	ZTX400 CD582	ZTX400CD582	1	73	0,55	26,40
4	09449699	ZTX400 CD583	ZTX400CD583	1	73	0,77	36,90
S	10136199	ZTX400 CDB	ZTX400CDB	1	73	0,28	26,30
S	09425099	ZTX400 CH	ZTX400CH	1	73	0,04	2,90
S	09431199	ZTX400 CL	ZTX400CL	1	73	0,42	19,90
S	09435999	ZTX400 CM	ZTX400CM	1	73	0,37	29,40
S	09415199	ZTX400 CP1-450	ZTX400CP1450	1	73	0,01	2,90
S	09417599	ZTX400 CP2-450	ZTX400CP2450	1	73	0,02	2,90
S	09419999	ZTX400 CP-430	ZTX400CP430	1	73	0,02	2,50
1	68446899	ZTX400 CP-555-MB	ZTX400CP555MB	1	73	0,01	2,10
S	68444499	ZTX400 CP-555-WB	ZTX400CP555WB	1	73	0,01	2,10
C	57413599	ZTX400 CPE	ZTX400CPE	1	73	0,28	17,10
4	28936699	ZTX400 CPI	ZTX400CPI	1	73	0,36	8,10
4	28980900	ZTX400 CPX	ZTX400CPX	1	73	2,00	189,00
S	09459599	ZTX400 CU	ZTX400CU	1	73	0,14	21,00
4	09441099	ZTX400 ECC	ZTX400ECC	1	73	0,01	2,10
4	09411399	ZTX400 EP1-450	ZTX400EP1450	1	73	0,07	6,60
S	09202799	ZTX400 EP2-450	ZTX400EP2450	1	73	0,10	6,90
1	09413799	ZTX400 EP-430	ZTX400EP430	1	73	0,07	6,30
1	68438399	ZTX400 EP-555-MB	ZTX400EP555MB	1	73	0,07	3,80
S	68440699	ZTX400 EP-555-WB	ZTX400EP555WB	1	73	0,05	3,40
S	68521299	ZTX400 EP-CU7	ZTX400EPCU7	1	73	0,05	9,80
S	68442099	ZTX400 EP-PHL	ZTX400EPPHL	1	73	0,02	2,60
S	10092099	ZTX400 LPH-S TLD (2PCS)	ZTX400LPH-S	1	73	0,02	4,80
S	10094499	ZTX400 LPH-T TLD (2PCS)	ZTX400LPH-T	1	73	0,04	7,10
4	28653299	ZTX400 LTR (8PCS)	ZTX400LTP40	1	73	0,02	13,00
S	09427499	ZTX400 MB	ZTX400MB	1	73	0,02	2,60
4	09445899	ZTX400 MB-SURF (2PCS)	ZTX400MBSURF2PC	1	73	0,09	12,00
S	69248799	ZTX400 MB-SW18	ZTX400MBSW18	1	73	0,05	22,40
S	10134799	ZTX400 PB	ZTX400PB	1	73	0,03	9,50
5	09831999	ZTX400 SRC-450 (4 pcs)	ZTX400SRC450	1	73	0,02	18,00
S	09200399	ZTX400 UB	ZTX400UB	1	73	0,04	3,60

	EOC	Type aanduiding	Typenummer	MOQ	VRG code	Gewicht (KG)	Richtprijs
4	09433599	ZTX410 ICC	ZTX410ICC	1	73	0,01	1,30
S	09439799	ZTX410 TC	ZTX410TC	1	73	0,08	15,10
5	30476299	TMX400 1xTL5-28W HFP	TMX400128HFP	1	73	1,10	108,00
S	30512799	TMX400 1xTL5-35W HFP	TMX400135HFP	1	73	1,50	108,00
4	30939299	TMX400 1xTL5-35W HFP EL1	TMX400135HFPEL1	1	73	2,63	227,00
S	29109399	TMX400 1xTL5-49W HFP	TMX400149HFP	1	73	1,50	109,00
S	68627199	TMX400 1xTL5-49W HFP EL1	TMX400149HFPEL1	1	73	2,76	272,00
4	29117899	TMX400 1xTL5-49W HFP EL3	TMX400149HFPEL3	1	73	2,76	272,00
5	29113099	TMX400 1xTL5-49W HFR	TMX400149HFR	1	73	1,56	141,00
5	68406299	TMX400 1xTL5-49W HFR 9	TMX40049HFR9	1	73	1,56	152,00
4	30472499	TMX400 1xTL5-54W HFP	TMX400154HFP	1	73	1,13	114,00
5	30480999	TMX400 1xTL5-54W HFR	TMX400154HFR	1	73	1,13	146,00
S	10545199	TMX400 1xTL5-80W HFP	TMX400180HFP	1	73	1,25	120,00
S	68691299	TMX400 1xTL5-80W HFP EL1	TMX400180HFPEL1	1	73	2,10	283,00
4	68693699	TMX400 1xTL5-80W HFP EL3	TMX400180HFPEL3	1	73	2,57	283,00
5	30564699	TMX400 1xTL5-80W HFR	TMX400180HFR	1	73	1,56	152,00
S	09267699	TMX400 1xTL-D36W HFP	TMX400136HFP	1	73	1,30	87,10
4	09283699	TMX400 1xTL-D36W HFR	TMX400136HFR	1	73	1,32	121,00
S	09269099	TMX400 1xTL-D58W HFP	TMX400158HFP	1	73	1,27	91,10
4	29080599	TMX400 1xTL-D58W HFP EL1	TMX400158HFPEL1	1	73	2,58	258,00
4	09575299	TMX400 1xTL-D58W HFP EL3	TMX400158HFPEL3	1	73	2,58	258,00
4	09285099	TMX400 1xTL-D58W HFR	TMX400158HFR	1	73	1,55	125,00
5	68414799	TMX400 1xTL-D58W HFR 9 EL3	TMX40058HFR9EL3	1	73	2,41	299,00
4	30514199	TMX400 2xTL5-35W HFP	TMX400235HFP	1	73	1,62	120,00
4	30941599	TMX400 2xTL5-35W HFP EL1	TMX400235HFPEL1	1	73	2,70	231,00
5	30500499	TMX400 2xTL5-35W HFR	TMX400235HFR	1	73	1,68	152,00
S	29111699	TMX400 2xTL5-49W HFP	TMX400249HFP	1	73	1,34	120,00
S	68629599	TMX400 2xTL5-49W HFP EL1	TMX400249HFPEL1	1	73	2,88	283,00
4	29119299	TMX400 2xTL5-49W HFP EL3	TMX400249HFPEL3	1	73	2,48	283,00
5	68408699	TMX400 2xTL5-49W HFR 9	TMX400249HFR9	1	73	1,60	166,00
5	68420899	TMX400 2xTL5-49W HFR 9 EL3	TMX400249REL3	1	73	2,80	332,00
5	57308499	TMX400 2xTL5-49W HFR C-2R	TMX400249HFR2R	1	73	1,43	133,00
5	57334399	TMX400 2xTL5-49W HFR EL1 C-2R	TMX400249HFRELC	1	73	2,18	283,00
5	57310799	TMX400 2xTL5-49W HFR EL3 C-2R	TMX400249RE3C2R	1	73	2,80	283,00
4	30474899	TMX400 2xTL5-54W HFP	TMX400254HFP	1	73	1,36	124,00
5	30482399	TMX400 2xTL5-54W HFR	TMX400254HFR	1	73	1,32	157,00
S	68366999	TMX400 2xTL5-80W HFP	TMX400280HFP	1	73	1,44	144,00
4	68635699	TMX400 2xTL5-80W HFP EL1	TMX400280HFPEL1	1	73	2,90	308,00
4	68526799	TMX400 2xTL5-80W HFP EL3	TMX400280HFPEL3	1	73	2,90	308,00
S	09271399	TMX400 2xTL-D36W HFP	TMX400236HFP	1	73	1,42	109,00
4	09287499	TMX400 2xTL-D36W HFR	TMX400236HFR	1	73	1,47	141,00
S	09273799	TMX400 2xTL-D58W HFP	TMX400258HFP	1	73	1,65	114,00
S	28989299	TMX400 2xTL-D58W HFP EL1	TMX400258HFPEL1	1	73	2,03	278,00
4	09579099	TMX400 2xTL-D58W HFP EL3	TMX400258HFPEL3	1	73	2,36	278,00
4	68364599	TMX400 2xTL-D58W HFP EL3 F32	TMX400258HPEL3F	1	73	2,39	283,00
4	68356099	TMX400 2xTL-D58W HFP F32	TMX400258HFPF32	1	73	1,75	120,00
S	09194599	TMX400 2xTL-D58W HFR	TMX400258HFR	1	73	1,46	146,00
5	68404899	TMX400 2xTL-D58W HFR 9	TMX400258HFR9	1	73	1,65	160,00
5	68416199	TMX400 2xTL-D58W HFR 9 EL3	TMX400258REL3	1	73	2,63	325,00
5	57304699	TMX400 2xTL-D58W HFR C-2R	TMX400258HFR2R	1	73	1,49	128,00
5	57306099	TMX400 2xTL-D58W HFR EL3 C-2R	TMX400258RE3C2R	1	73	2,51	287,00
5	10148499	TMX403 58-2	TMX403582	1	73	1,25	42,00
5	57491399	TMX407 49 3C-EXT	TMX407493CEXT	1	73	1,57	149,00
5	57489099	TMX407 58 3C-EXT	TMX407583CEXT	1	73	1,60	132,00
4	09317899	GMX430 36	GMX43036	1	73	1,53	17,20
S	09319299	GMX430 58	GMX43058	1	73	1,90	20,40
4	09293599	GMX450 1 36	GMX450136	1	73	1,67	17,20
4	09301799	GMX450 1 36 RS	GMX450136RS	1	73	1,58	20,40

EOC	Type aanduiding	Typenummer	MOQ	VRG code	Gewicht (KG)	Richtprijs	
4	09295999	GMX450 1 58	GMX450158	1	73	2,05	18,30
4	09311699	GMX450 1 58 RP	GMX450158RP	1	73	1,95	51,20
4	09303199	GMX450 1 58 RS	GMX450158RS	1	73	2,35	23,50
4	09297399	GMX450 2 36	GMX450236	1	73	1,95	20,40
4	09313099	GMX450 2 36 RP	GMX450236RP	1	73	1,90	54,30
S	09299799	GMX450 2 58	GMX450258	1	73	2,43	25,70
4	09315499	GMX450 2 58 RP	GMX450258RP	1	73	2,35	60,70
4	09307999	GMX450 2 58 RS	GMX450258RS	1	73	2,33	28,90
4	69044599	GMX555 14 MB	GMX55514MB	1	73	0,67	16,10
4	69046999	GMX555 14 WB	GMX55514WB	1	73	0,62	15,00
S	68455099	GMX555 49 MB	GMX55549MB	1	73	1,70	33,10
5	68466600	GMX555 49 MB C-A20 SET	GMX55549MBCA20	1	73	2,02	40,50
5	68465900	GMX555 49 MB C-A40 SET	GMX55549MBCA40	1	73	2,00	40,50
5	68463500	GMX555 49 MB C-BD20 SET	GMX55549MBCBD20	1	73	2,16	54,30
5	68464200	GMX555 49 MB C-BD40 SET	GMX55549MBCBD40	1	73	2,18	54,30
4	68768100	GMX555 49 MB C-BD50 SET	GMX55549MBCBD50	1	73	2,18	54,30
S	68451299	GMX555 49 WB	GMX55549WB	1	73	1,56	30,90
4	68457499	GMX555 54 MB	GMX55554MB	1	73	1,35	33,10
5	68469700	GMX555 54 MB C-A20 SET	GMX55554MBCA20	1	73	1,75	35,20
5	68470300	GMX555 54 MB C-A40 SET	GMX55554MBCA40	1	73	1,62	53,00
5	68467300	GMX555 54 MB C-BD20 SET	GMX55554MBCBD20	1	73	1,78	46,20
5	68468000	GMX555 54 MB C-BD40 SET	GMX55554MBCBD40	1	73	1,88	53,00
5	68770400	GMX555 54 MB C-BD50 SET	GMX55554MBCBD50	1	73	1,70	46,20
4	68453699	GMX555 54 WB	GMX55554WB	1	73	1,27	30,90
4	28778299	GMX440 36	GMX440136-236	1	73	0,59	32,50
S	28780599	GMX440 58	GMX440158-258	1	73	0,76	36,60
5	09355099	GMX460 158 C-NB	GMX460158	1	73	1,04	64,70
4	09728299	GMX465 158 HB-NB	GMX465158HB NB	1	73	0,84	47,10
4	09695799	GMX465 158 M-NB	GMX465158MNB	1	73	1,16	41,70
4	10239999	GMX465 258 HB-NB	GMX465258HB NB	1	73	1,44	70,00
S	10241299	GMX465 258 M-NB	GMX465258MNB	1	73	1,50	60,60
S	68729299	GMX466 258 HB-WB	GMX466258HBWB	1	73	0,83	53,40
2	68727899	GMX466 258 M-WB	GMX466258MWB	1	73	0,87	47,10
4	09357499	GMX467 136 M-A	GMX467136MA	1	73	0,68	35,60
4	09359899	GMX467 158 M-A	GMX467158MA	1	73	0,50	41,70
4	10104099	GMX470 158 C-NB	GMX470158CNB	1	73	1,25	70,00
4	68948799	GMX562 49 HB-BD20	GMX56249HBBD20	1	73	0,56	42,90
5	69038499	GMX565 14 M-NB/TMX204	GMX56514MNB	1	73	0,35	27,70
S	30546299	GMX565 49 HB-NB	GMX56549HB NB	1	73	0,79	46,00
4	30550999	GMX565 49 M-NB	GMX56549MNB	1	73	0,79	38,80
4	30552399	GMX565 54 M-NB	GMX56554MNB	1	73	0,66	40,80
5	69040799	GMX566 14 M-WB/TMX204	GMX566214MWB	1	73	0,22	19,90
2	30518999	GMX566 49 HB-A	GMX56649HBA	1	73	1,02	61,60
S	10966499	GMX566 49 HB-WB	GMX566249HB-WB	1	73	0,45	42,90
S	10954199	GMX566 49 M-WB	GMX566249MWB	1	73	0,49	35,60
4	30554799	GMX566 54 HB-WB	GMX566254HBWB	1	73	0,37	32,50
4	30558599	GMX567 49 M-A	GMX56749MA	1	73	0,79	35,60
4	30556199	GMX567 54 M-A	GMX56754MA	1	73	0,74	37,70
5	69042199	GMX570 14 C-NB/TMX204	GMX57014CNB	1	73	0,31	24,10
S	29004199	GMX570 49 C-NB	GMX57049CNB	1	73	0,81	39,70
5	30224999	GMX570 49 HB-NB	GMX57049HB NB	5	73	0,95	54,30
5	30562299	GMX570 54 C-NB	GMX57054CNB	1	73	0,73	41,70

LineSense

LineSense is een lichtregelsysteem voor toepassing op TTX400- en Maxos-lichtlijnen. LineSense wordt als complete unit aan het begin van de lichtlijn gemonteerd, en is eenvoudig te voorzien van extra sensoren op de lichtlijn (max. 6 stuks). Er is een versie welke aan-uit schakeld, en een versie welke daarnaast ook nog kan dimmen.



- Versies:
 - ZTX400MDU-HFP
 - ZTX400MDU-HFD
 - 9MX056MDU-HFP
 - 9MX056MDU-HFD
- Montage: complete unit aan het begin van de lichtlijn. Extra sensoren kunnen aangesloten worden met LCC8025 en standaard datakabel
- Accessoires: LRM8117, extra bewegingssensor
- LCC8025, aansluitkabeltje, ZTX400MB MDU montageclip

- Zeer eenvoudig te integreren
- Tot 70% energiebesparing
- Eenvoudig uit te breiden met extra sensoren



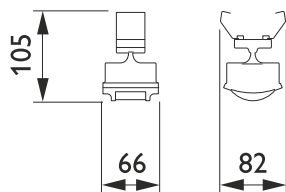
9MX056 MDU-PWR SI



9MX056 MDU WH



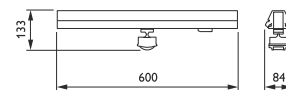
9MX056 MDU SI



Afmetingen in mm.



9MX056 MDU-PWR WH



Afmetingen in mm.

Bestelgegevens

EOC	Type aanduiding	Typenummer	MOQ	VRG	Richtprijs
☉	25961800 9MX056 MDU-PWR WH STARTER SET	9MX056MDUWHST	1	73	596,00
☉	25963200 9MX056 MDU-PWR SI STARTER SET	9MX056MDUSIST	1	73	596,00
☉	25964900 9MX056 MDU SI EXTENSION SET	9MX056MDUSIEX	1	73	217,00
☉	25962500 9MX056 MDU WH EXTENSION SET	9MX056MDUWHEX	1	73	217,00
☉	59644199 ZTX400 MDU-HFP	ZTX400MDUHFP	1	73	607,00
4	30377299 ZTX400 MB-MDU	ZTX400MBMDU	1	73	4,50
S	51847399 LRM8117/00 SENSR MOV DET AISLE	LRM8117/00	1	35	189,00
S	51932699 LCC8025/00 T-ADAPT RJ12 1M-2F	LCC8025/00	1	35	19,10

CoreLine Lichtlijn LL120X



- Uitstekende prijs/kwaliteitsverhouding
- Drie verschillende bundelbreedtes
- Standaard dimbaar (DALI)
- Levensduur 50.000 uur (70% lumenbehoud)



CoreLine Lichtlijn LL120X is een eenvoudige LED-lichtlijn. De units worden geleverd in twee lengtes (1700 mm of 3400 mm), en zijn verkrijgbaar met een 4-tal geïntegreerde optieken. Een unit bestaat uit LED-module en trunking, en is dus een compleet stuk lichtlijn. Er is ook een batten-armatuur leverbaar voor individuele montage (LL120/121 KIT). Tevens is er een unit verkrijgbaar van 3400 mm (LL122) met daarop 1700 mm aan LED's, en 1700 mm als blindplaat. Hiermee kan een half-bezette lichtlijn worden samengesteld.

- Per lichtlijn dient een starterkit besteld te worden
- Versies:
 - LL120X - 3400 mm, 9000 lm (LED90S), 16000 lm (LED160S)
 - LL121X - 1700 mm, 4500 lm (LED45S), 8000 lm (LED80S)
 - LL120X KIT - 3400 mm, 16000 lm, voor individuele montage
 - LL121X KIT - 1700 mm, 8000 lm, voor individuele montage
 - LL122X - 3400 mm, 4500 lm (LED45S), 8000 lm (LED80S), halfbezette unit incl. blindplaat
- Optiek: breedstralend (WB), diepstralend (NB), zeer breedstralend (VWB) of dubbel asymmetrisch (DA20)
- Lichtbron: LED
- Lichtstroom: zie versies
- Systeemvermogen: LED45S - 45 W, LED80S - 80 W, 90S - 90 W, 160S - 160 W
- Levensduur: 50.000 uur (70% lumenbehoud bij Ta 25 °C) Kleurtemperatuur: 4000 K, op aanvraag 6500 K
- Kleurweergave: Ra > 80
- Driver: geïntegreerd, DALI-dimbaar (PSD) of niet dimbaar (PSU)
- Elektrische aansluiting: via starterkit LL120Z MB-SW 2xEP CU7, lichtlijn is voorzien van 7-aderige bandkabel
- Materiaal: behuizing van staal, afscherming van polycarbonaat
- Montage: met montagebeugel LL120Z MB-SW WH (inclusief, met reutlinger voor draadophanging)
- Accessoires:
 - starterkit LL120Z MB-SW 2xEP CU7 (separaat te bestellen)
 - eindkappen LL120Z EP WH (separaat te bestellen)
 - montageugels LL120Z CB WH (met ophanghaak voor kettingmontage), per 5 stuks
- Opties:
 - units met noodverlichting EL3 (niet dimbaar)
 - blinde trunking, voorzien van 7-aderige bandkabel, lengte 1700 mm (LL121X7 WH BC)



LLX120X/LL121X

Afmetingen in mm.

	A
LLX120	3450
LLX121	1750

Bestelgegevens

EOC	Type aanduiding	Typenummer	MOQ	VRG	Gewicht (KG)	Richtprijs
② 88210700	LL121X LED80S/840 PSU WB 7 EL3 WH	LL121L80/84WBEL	1	75	4,83	500,00
③ 88156899	LL120Z SMB WH (5PCS)	LL120SMBWH	1	75	0,23	20,60

Trunking incl. unit, 3400 mm

EOC	Type aanduiding	Typenummer	MOQ	VRG	Gewicht (KG)	Richtprijs
③ 88206000	LL120X LED160S/840 PSD DA20 7 WH	LL120L160/84DA	1	75	8,21	685,00
③ 88198800	LL120X LED160S/840 PSD MB 7 WH	LL120L160/84MB	1	75	8,21	685,00
③ 88192600	LL120X LED160S/840 PSD NB 7 WH	LL120L160/84NB	1	75	8,21	685,00
③ 88143800	LL120X LED160S/840 PSD WB 7 WH	LL120L160/84WB	1	75	8,21	685,00
② 90703900	LL120X LED160S/840 PSD A 7 WH	LL120L160/84A7	1	75	8,21	625,00
② 90704600	LL120X LED160S/840 PSD VWB 7 WH	LL120L160/84VWB	1	75	8,21	625,00
③ 88204600	LL120X LED90S/840 PSD DA20 7 WH	LL120L90/84DA	1	75	8,13	615,00
③ 88196400	LL120X LED90S/840 PSD MB 7 WH	LL120L90/84MB	1	75	8,13	615,00
③ 88190200	LL120X LED90S/840 PSD NB 7 WH	LL120L90/84NB	1	75	8,13	615,00
③ 88141400	LL120X LED90S/840 PSD WB 7 WH	LL120L90/84WB	1	75	8,13	615,00
② 90695700	LL120X LED90S/840 PSD A 7 WH	LL120L90/84A7	1	75	8,13	570,00
② 90696400	LL120X LED90S/840 PSD VWB 7 WH	LL120L90/84VWB7	1	75	8,13	570,00

Trunking incl. unit, 1700 mm

EOC	Type aanduiding	Typenummer	MOQ	VRG	Gewicht (KG)	Richtprijs
③ 88203900	LL121X LED45S/840 PSD DA20 7 WH	LL121L45/84DA	1	75	4,28	330,00
③ 88195700	LL121X LED45S/840 PSD MB 7 WH	LL121L45/84MB	1	75	4,28	330,00
③ 88189600	LL121X LED45S/840 PSD NB 7 WH	LL121L45/84NB	1	75	4,28	330,00
③ 88140700	LL121X LED45S/840 PSD WB 7 WH	LL121L45/84WB	1	75	4,28	330,00
② 88436100	LL121X LED45S/840 PSU DA20 7 EL3 WH	LL121L45/84DAEL	1	75	4,79	525,00
② 88209100	LL121X LED45S/840 PSU WB 7 EL3 WH	LL121L45/84WBEL	1	75	4,79	525,00
② 90691900	LL121X LED45S/840 PSD A 7 WH	LL121L45/84A7	1	75	4,28	330,00
② 90692600	LL121X LED45S/840 PSD VWB 7 WH	LL121L45/84VWB7	1	75	4,28	285,00
③ 88205300	LL121X LED80S/840 PSD DA20 7 WH	LL121L80/84DA	1	75	4,32	380,00
③ 88197100	LL121X LED80S/840 PSD MB 7 WH	LL121L80/84MB	1	75	4,32	380,00
③ 88191900	LL121X LED80S/840 PSD NB 7 WH	LL121L80/84NB	1	75	4,32	380,00
③ 88142100	LL121X LED80S/840 PSD WB 7 WH	LL121L80/84WB	1	75	4,32	380,00
② 88437800	LL121X LED80S/840 PSU DA20 7 EL3 WH	LL121L80/84DAEL	1	75	4,83	575,00
② 90699500	LL121X LED80S/840 PSD A 7 WH	LL121L80/84A7	1	75	4,32	380,00
② 90700800	LL121X LED80S/840 PSD VWB 7 WH	LL121L80/84VWB7	1	75	4,32	380,00

Trunking-BATTEN, complete unit

EOC	Type aanduiding	Typenummer	MOQ	VRG	Gewicht (KG)	Richtprijs
③ 90685800	LL120X LED160S/840 PSU WB SMB WH KIT	LL120L160WBKIT	1	75	8,21	580,00
③ 90686500	LL120X LED160S/840 PSU NB SMB WH KIT	LL120L160NBKIT	1	75	8,21	580,00
③ 90687200	LL121X LED80S/840 PSU WB SMB WH KIT	LL121L80WBKIT	1	75	4,32	350,00
③ 90688900	LL121X LED80S/840 PSU NB SMB WH KIT	LL121L80NBKIT	1	75	4,32	350,00

Voorbedraad profiel, lengte 1700 mm

EOC	Type aanduiding	Typenummer	MOQ	VRG	Gewicht (KG)	Richtprijs
③ 88144500	LL121X 7 WH BC	LL121X7WHBC	1	75	2,46	140,00

Accessoires

EOC	Type aanduiding	Typenummer	MOQ	VRG	Gewicht (KG)	Richtprijs
③ 88146900	LL120Z MB-SW 2xEP CU7 WH	LL120ZMBSWCU7	1	75	0,50	36,80

Green Warehouse



- Verschillende instellingen voor licht, dimmen en tijd kunnen worden ingesteld per individuele groep in plaats van één recept voor de hele ruimte.
- Draadloos herindelen van zones zonder hardware-aanpassingen: aanpassen aan veranderende klanten/seizoenen/producten.
- Verlichtingsinstallatie eenvoudig effectiever maken, besparingen tot 70% mogelijk.

Het Green Warehouse systeem biedt een simpele oplossing voor het effectiever maken van het verlichtingssysteem in magazijnen en distributiecentra. Het systeem regelt de verlichting op basis van aanwezigheid. Wanneer de ruimte vacant is, gaat de verlichting op een achtergrondniveau branden of schakelt uit. Het systeem kan zowel in open ruimtes als in stellingpaden gebruikt worden. Door middel van draadloze communicatie tussen de sensoren kunnen zones gecreëerd worden, die later ook eenvoudig aan te passen zijn. Het systeem is zowel toepasbaar op de Maxos LED Industry armaturen in een lichtlijnsysteem als de GentleSpace puntverlichting. Door het koppelen van armaturen zullen deze zich als een groep gedragen, waardoor er altijd een gebied is waar het lichtniveau toereikend is waar nodig. Verschillende lichten dimniveaus en de tijd kunnen worden ingesteld per individuele groep in plaats van één recept voor de hele ruimte. Draadloos herindelen van zones zonder hardwareaanpassingen: aanpassen aan veranderende klanten/seizoenen/producten.

- Versies: Maxos LED Industry, GentleSpace
- Lichtbron: LED
- Driver: geïntegreerd, DALI
- Montage: op de lichtlijn/geïntegreerd in de armatuur
- Detectiegebied: 1x hoogte
- Minimale hoogte: 5 meter
- Maximale hoogte: 15 meter (hefvoorktrucks), 13 meter (mensen)
- Accessoires:
 - Extra losse sensoren te bestellen
 - Afstandsbediening voor programmeren



GentleSpace Green Warehouse



Green Warehouse lichtlijnen
sensormodule

Tracks RBS750/RCS750

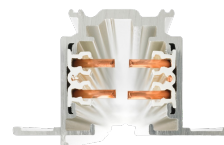
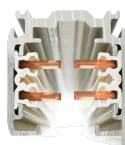
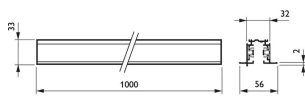


- Laat flexibele lichtinstellingen toe
- Maakt energiebesparingen mogelijk
- Slimme, onopvallende rail



De DALI Square Track, die is ontworpen voor gebruik met DALI-spots via een speciale adapter, is ideaal voor gebruikers die verlichtingsflexibiliteit wensen voor het scheppen van een specifieke sfeer in hun winkel en voor het verlagen van hun energieverbruik. Het systeem bestaat uit een solide aluminium rail die verkrijgbaar is in verschillende lengten en met een keuze aan elektrische geleiders. Elke gegeven configuratie kan gemakkelijk gerealiseerd worden: horizontaal of verticaal, gemonteerd aan of in het plafond, tegen de wand of op vrijstaande panelen. Het systeem kan ook worden gebruikt als een zwevende constructie. Alle armaturen hebben een afzonderlijke voedingsunit en kunnen selectief geschakeld worden. Ze kunnen gemakkelijk verplaatst worden om de verlichting en presentatie te wijzigen. Op deze wijze kan een multifunctioneel railsysteem gerealiseerd worden voor zowel accentverlichting als het verlichten van aan het plafond hangend reclame- en decoratiemateriaal.

- Type:
 - RCS750 (uitvoering voor pendel- en opbouwmontage)
 - RBS750 (uitvoering voor inbouwmontage)
- Circuit: 3-fasen spanningsrail (3C)
- Lengte-uitvoering: 1000 mm (L1000), 2000 mm (L2000), 3000 mm (L3000), 4000 mm (L4000)
- Kleur: Wit (RAL 9010), Zwart (RAL 9005), Aluminium (RAL 7040)
- Installatie: L1/L2/L3/neutral/aarde 16 A/400 V, IP 20 + DA/DA 2x 1 A/50 V FELV AC (DALI). Ook is het mogelijk een 3-fasenvoeding (230-400 V, 16 A) aan te sluiten, wat een driemaal hoger opgenomen vermogen mogelijk maakt, namelijk 11,1 kW. Geïntegreerde bevestigingsgaten (afstand 1000 mm, max. belasting 5x 5 kg, koppel 2,5 Nm)
- Accessoires:
 - Reeks voedingsaansluitingen: spanningstoevoer einde, spanningstoevoer midden, rechte connector, L-connector, T-connector, X-connector



Tracks RBS750/RCS750

RBS750 5C6 L1000 ALU
Afmetingen in mm.

Bestelgegevens

EOC	Type aanduiding	Typenummer	MOQ	VRG code	Gewicht	Richtprijs
14979000	RBS750 3C L2000 ALU	RBS7503CL2000A	1	73	2,00 KG	106,00
14980600	RBS750 3C L2000 WH	RBS7503CL2000W	1	73	2,00 KG	106,00
14981300	RBS750 3C L3000 ALU	RBS7503CL3000A	1	73	2,90 KG	147,00
14982000	RBS750 3C L3000 WH	RBS7503CL3000W	1	73	2,90 KG	147,00
06550100	RBS750 5C6 L1000 ALU	RBS7505C6100ALU	1	73	1,00 KG	69,00
06551800	RBS750 5C6 L1000 BK	RBS7505C6100BK	1	73	1,00 KG	69,00
06552500	RBS750 5C6 L1000 WH	RBS7505C6100WH	1	73	1,00 KG	69,00

EOC	Type aanduiding	Typenummer	MOQ	VRG code	Gewicht	Richtprijs
06547100	RBS750 5C6 L2000 ALU	RBS7505C6200ALU	1	73	2,00 KG	121,00
06548800	RBS750 5C6 L2000 BK	RBS7505C6200BK	1	73	2,00 KG	121,00
06549500	RBS750 5C6 L2000 WH	RBS7505C6200WH	1	73	2,00 KG	121,00
06544000	RBS750 5C6 L3000 ALU	RBS7505C6300ALU	1	73	3,00 KG	181,00
06545700	RBS750 5C6 L3000 BK	RBS7505C6300BK	1	73	3,00 KG	181,00
06546400	RBS750 5C6 L3000 WH	RBS7505C6300WH	1	73	3,00 KG	181,00
06541900	RBS750 5C6 L4000 ALU	RBS7505C6400ALU	1	73	4,00 KG	240,00
06542600	RBS750 5C6 L4000 BK	RBS7505C6400BK	1	73	4,00 KG	240,00
06543300	RBS750 5C6 L4000 WH	RBS7505C6400WH	1	73	4,00 KG	240,00
38106000	RCS750 3C L1000 ALU	RCS750100AL	1	73	1,00 KG	62,90
79851600	RCS750 3C L1000 BK	RCS750100BK	1	73	1,00 KG	62,90
38110700	RCS750 3C L1000 WH	RCS750100W	1	73	1,00 KG	62,90
38107700	RCS750 3C L2000 ALU	RCS750200AL	1	73	1,80 KG	109,00
79852300	RCS750 3C L2000 BK	RCS750200BK	1	73	1,80 KG	109,00
38111400	RCS750 3C L2000 WH	RCS750200W	1	73	1,80 KG	104,00
38108400	RCS750 3C L3000 ALU	RCS750300AL	1	73	2,70 KG	144,00
79853000	RCS750 3C L3000 BK	RCS750300BK	1	73	2,70 KG	151,00
38112100	RCS750 3C L3000 WH	RCS750300W	1	73	2,70 KG	144,00
38109100	RCS750 3C L4000 ALU	RCS750400AL	1	73	3,60 KG	182,00
79854700	RCS750 3C L4000 BK	RCS750400BK	1	73	3,60 KG	182,00
38113800	RCS750 3C L4000 WH	RCS750400W	1	73	3,60 KG	182,00
06538900	RCS750 5C6 L1000 ALU	RCS7505C6100ALU	1	73	1,00 KG	62,90
06539600	RCS750 5C6 L1000 BK	RCS7505C6100BK	1	73	1,00 KG	62,90
06540200	RCS750 5C6 L1000 WH	RCS7505C6100WH	1	73	1,00 KG	62,90
06535800	RCS750 5C6 L2000 ALU	RCS7505C6200ALU	1	73	2,00 KG	109,00
06536500	RCS750 5C6 L2000 BK	RCS7505C6200BK	1	73	2,00 KG	109,00
06537200	RCS750 5C6 L2000 WH	RCS7505C6200WH	1	73	2,00 KG	109,00
06532700	RCS750 5C6 L3000 ALU	RCS7505C6300ALU	1	73	3,00 KG	144,00
06533400	RCS750 5C6 L3000 BK	RCS7505C6300BK	1	73	3,00 KG	144,00
06534100	RCS750 5C6 L3000 WH	RCS7505C6300WH	1	73	3,00 KG	144,00
06529700	RCS750 5C6 L4000 ALU	RCS7505C6400ALU	1	73	4,00 KG	182,00
06530300	RCS750 5C6 L4000 BK	RCS7505C6400BK	1	73	4,00 KG	182,00
06531000	RCS750 5C6 L4000 WH	RCS7505C6400WH	1	73	4,00 KG	182,00
06569399	ZCS750 5C6 CCPE BK	ZCS7505C6CCPEBK	1	73	0,19 KG	81,00
06568699	ZCS750 5C6 CCPE GR	ZCS7505C6CCPEGR	1	73	0,19 KG	81,00
06570999	ZCS750 5C6 CCPE WH	ZCS7505C6CCPEWH	1	73	0,19 KG	81,00
06566299	ZCS750 5C6 CCPI BK	ZCS7505C6CCPIBK	1	73	0,19 KG	81,00
06565599	ZCS750 5C6 CCPI GR	ZCS7505C6CCPIGR	1	73	0,19 KG	81,00
06567999	ZCS750 5C6 CCPI WH	ZCS7505C6CCPIWH	1	73	0,19 KG	81,00
06554999	ZCS750 5C6 EPSL BK	ZCS7505C6SLBK	1	73	78,00 G	36,00
06553299	ZCS750 5C6 EPSL GR	ZCS7505C6SLGR	1	73	78,00 G	36,00
06555699	ZCS750 5C6 EPSL WH	ZCS7505C6SLWH	1	73	78,00 G	36,00
06557099	ZCS750 5C6 EPSR BK	ZCS7505C6SRBK	1	73	78,00 G	36,00
06556399	ZCS750 5C6 EPSR GR	ZCS7505C6SRGR	1	73	78,00 G	36,00
06558799	ZCS750 5C6 EPSR WH	ZCS7505C6SRWH	1	73	78,00 G	36,00
06563199	ZCS750 5C6 IPC BK	ZCS7505C6IPCBK	1	73	36,00 G	24,00
06562499	ZCS750 5C6 IPC GR	ZCS7505C6IPCGR	1	73	36,00 G	24,00
06564899	ZCS750 5C6 IPC WH	ZCS7505C6IPCWH	1	73	36,00 G	24,00
06560099	ZCS750 5C6 MPS BK	ZCS7505C6CPSBK	1	73	0,19 KG	81,00
06559499	ZCS750 5C6 MPS GR	ZCS7505C6CPSGR	1	73	0,19 KG	81,00
06561799	ZCS750 5C6 MPS WH	ZCS7505C6CPSWH	1	73	0,19 KG	81,00
06578599	ZCS750 5C6 TCPLB BK	ZCS7505C6TCPLB	1	73	0,28 KG	125,00
06577899	ZCS750 5C6 TCPLB GR	ZCS7505C6TCPLBGR	1	73	0,28 KG	125,00
06579299	ZCS750 5C6 TCPLB WH	ZCS7505C6TCPLBWH	1	73	0,28 KG	125,00
06575499	ZCS750 5C6 TCPLI BK	ZCS7505C6TCPLI	1	73	0,28 KG	125,00
06574799	ZCS750 5C6 TCPLI GR	ZCS7505C6TCPLIGR	1	73	0,28 KG	125,00
06576199	ZCS750 5C6 TCPLI WH	ZCS7505C6TCPLIWH	1	73	0,28 KG	125,00
06572399	ZCS750 5C6 TCPRE BK	ZCS7505C6TCPRE	1	73	0,28 KG	125,00

EOC	Type aanduiding	Typenummer	MOQ	VRG code	Gewicht	Richtprijs
06571699	ZCS750 5C6 TCPRE GR	ZCS7505C6TCPREG	1	73	0,28 KG	125,00
06573099	ZCS750 5C6 TCPRE WH	ZCS7505C6TCPREW	1	73	0,28 KG	125,00
06581599	ZCS750 5C6 TCPRI BK	ZCS7505C6TCPRI B	1	73	0,28 KG	125,00
06580899	ZCS750 5C6 TCPRI GR	ZCS7505C6TCPRI G	1	73	0,28 KG	125,00
06582299	ZCS750 5C6 TCPRI WH	ZCS7505C6TCPRI W	1	73	0,28 KG	125,00
06584699	ZCS750 5C6 XCP BK	ZCS7505C6CPXBK	1	73	0,37 KG	164,00
06583999	ZCS750 5C6 XCP GR	ZCS7505C6CPXGR	1	73	0,37 KG	164,00
06585399	ZCS750 5C6 XCP WH	ZCS7505C6CPXWH	1	73	0,37 KG	164,00
37881799	ZRS700 2C/3C MBW6 ALU WALL BRACKET	ZCS700MBW6ALU	1	73	0,05 KG	6,50
14985199	ZRS700 2C/3C SCP ALU SUSPENSION CLAMP	ZRS700SCPALU	1	73	0,02 KG	5,00
14986899	ZRS700 2C/3C SCP WH SUSPENSION CLAMP	ZRS700SCPWH	1	73	0,12 KG	5,00
14987599	ZRS700 2C/3C SMC WH SUSPENSION CAP	ZRS700SMCWH	1	73	0,02 KG	5,00
14988299	ZRS700 2C/3C SMS SUSPENSION SET	ZRS700SMS	1	73	0,04 KG	9,70
32527999	ZRS700 2C/3C SPC ALU SUSPENSION CLAMP	ZRS700SPCALU	1	73	0,04 KG	5,00
32530999	ZRS700 2C/3C SPCL ALU SUSP. CLAMP LONG	RCS700SPLALU	1	73	0,08 KG	8,60
14152799	ZRS750 CCPE BK	ZRS750CCPEBK	1	73	0,12 KG	52,40
38128299	ZRS750 CCPE WH	ZCS750LCPIW	1	73	0,12 KG	54,60
14153499	ZRS750 CCPI BK	ZRS750CCPIBK	1	73	0,12 KG	52,40
38126899	ZRS750 CCPI WH	ZCS750LCPEW	1	73	0,12 KG	54,60
79855499	ZRS750 CPF BK	ZRS750CPF BK	1	73	0,16 KG	80,50
38120699	ZRS750 CPF WH	ZCS750FCPW	1	73	0,16 KG	79,40
14155899	ZRS750 CPS BK	ZRS750CPSBK	1	73	0,12 KG	45,80
38122099	ZRS750 CPS WH	ZCS750CPSW	1	73	0,12 KG	45,80
38134399	ZRS750 CPX WH	RCS750XCPW	1	73	0,24 KG	69,50
14984499	ZRS750 CS WH	ZRS750CSWH	1	73	0,14 KG	8,60
14150399	ZRS750 EP BK	ZRS750EPBK	1	73	0,02 KG	2,60
38124499	ZRS750 EP WH	ZCS750EPW	1	73	0,02 KG	2,60
14149799	ZRS750 EPSL BK	ZRS750EPSL BK	1	73	0,08 KG	27,10
38114599	ZRS750 EPSL WH	ZCS750EPSLW	1	73		27,10
14148099	ZRS750 EPSR BK	ZRS750EPSR BK	1	73	0,08 KG	27,10
38116999	ZRS750 EPSR WH	ZCS750EPSRW	1	73	0,08 KG	27,10
14151099	ZRS750 ICP BK	ZRS750ICP BK	1	73	0,04 KG	11,10
38118399	ZRS750 ICP WH	ZCS750ICPW	1	73	0,06 KG	12,20
38132999	ZRS750 TCPL WH	ZCS750TCPL	1	73	0,18 KG	52,40
14154199	ZRS750 TCPR BK	ZRS750TCPR BK	1	73	0,18 KG	52,40
38130599	ZRS750 TCPR WH	ZCS750TCPR	1	73	0,18 KG	52,40

© 2016 Koninklijke Philips N.V. Alle rechten voorbehouden. Philips behoudt zich te allen tijde het recht voor zonder enige voorafgaande mededeling of verplichting wijzigingen aan te brengen in de specificaties en/of de levering van een product te beëindigen en stelt zich niet aansprakelijk voor welke gevolgen dan ook van het gebruik van deze publicatie.

