

Padrão de estruturação biogeográfica das espécies de *Deuterodon* Eigenmann, 1907 (Characiformes: Characidae)

Matheus Gallas-Lopes

Orientador: Dr. Luiz Roberto Malabarba

Laboratório de Ictiologia, Departamento de Zoologia, Universidade Federal do Rio Grande do Sul

INTRODUÇÃO

Deuterodon Eigenmann 1907 é um gênero de peixes de água doce neotropical de baixa vagilidade pertencente à diversificada família Characidae. O gênero foi proposto em 1907 por Eigenmann, devido ao arranjo de dentes no dentário, os quais decrescem suavemente. Em 2002, o gênero *Deuterodon* foi redefinido com base em 3 sinapomorfias também relacionadas à dentição, destacando sete espécies válidas [*D. iguape* Eigenmann 1907, *D. langei* Travassos 1957, *D. longirostris* (Steindachner 1907), *D. rosae* (Steindachner 1908), *D. singularis* Lucena & Lucena 1992, *D. stigmaturus* (Gomes 1947) e *D. supparis* Lucena & Lucena 1992] endêmicas de bacias dos sistemas hidrográficos do sul e sudeste do Brasil, regiões que devido aos seus atributos naturais apresentam altas taxas de endemismo de gêneros e espécies.

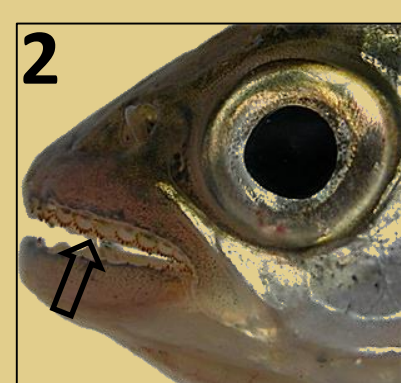


Figura 1: *Deuterodon stigmaturus*.

Figura 2: Característica sinapomórfica do gênero *Deuterodon* (formação de um eixo contínuo entre os dentes da pré-maxila e da maxila).

RESULTADOS E DISCUSSÃO

A existência de uma estruturação biogeográfica das espécies de *Deuterodon* foi evidenciada. *Deuterodon stigmaturus* e *D. singularis*, pertencentes à mesma paleodrenagem, formaram um clado grupo irmão de *D. longirostris*, representando a distribuição do gênero mais ao sul, sendo este grupo irmão das espécies que ocorrem mais ao norte. As espécies do clado norte são *D. iguape*, *D. supparis*, *D. langei* e *D. rosae*. Estas espécies estão distribuídas em outras três paleodrenagens que abrangem o norte da distribuição do gênero. É possível concluir que a história filogeográfica das espécies de *Deuterodon* reflete a história de conexões e separações nas drenagens do sul e sudeste brasileiro.

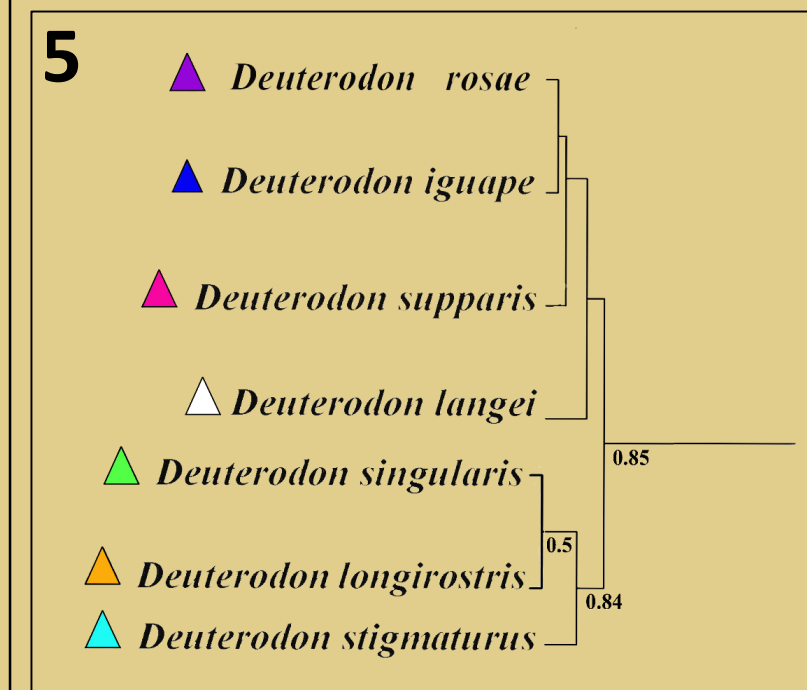
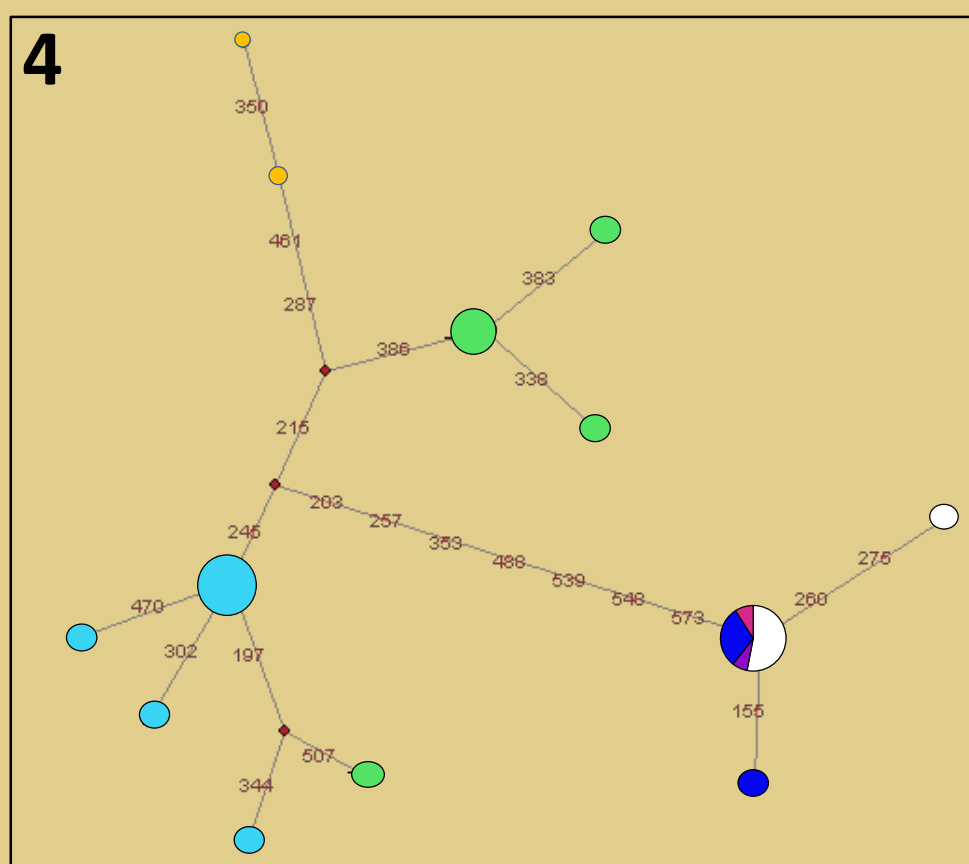
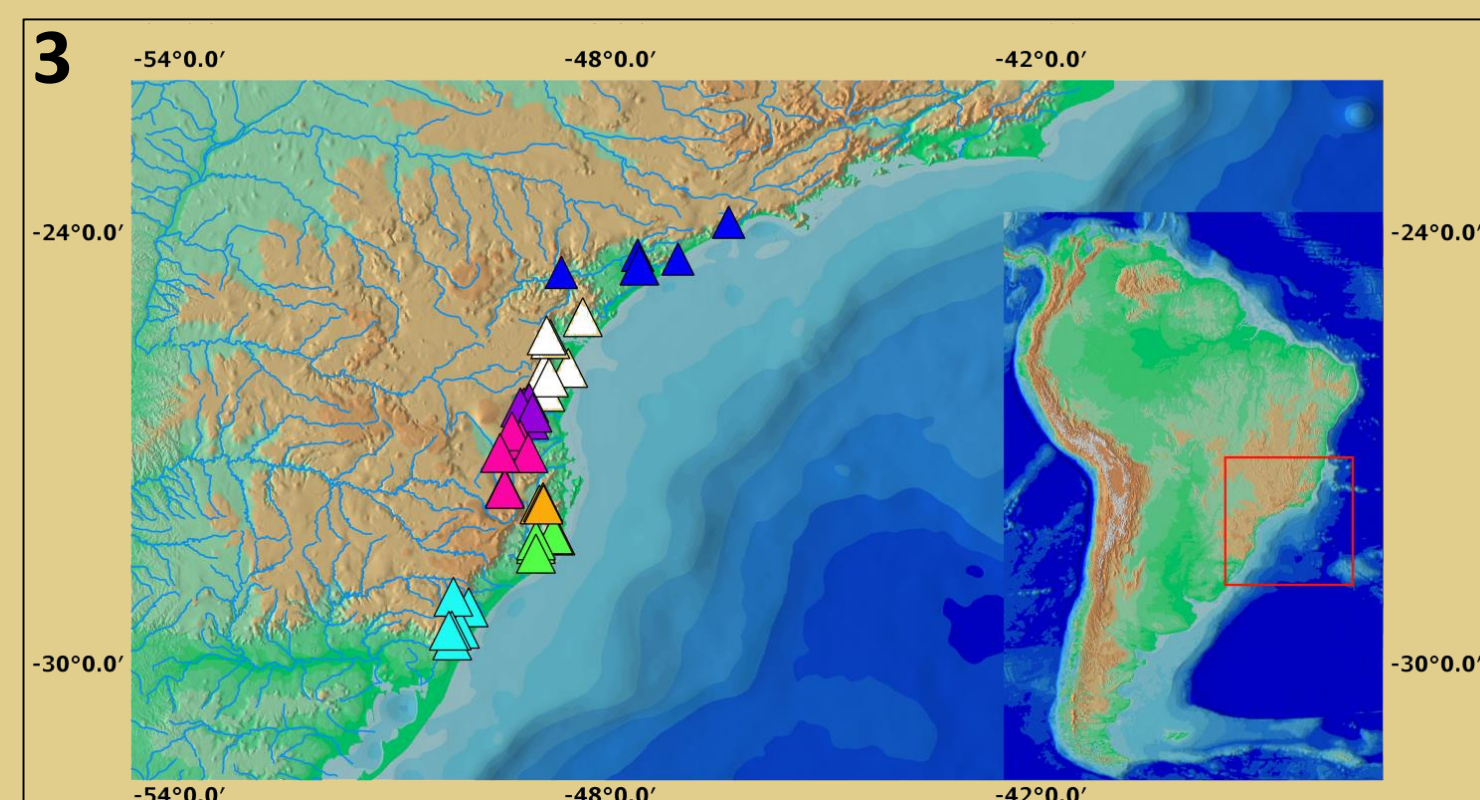


Figura 3: Mapa mostrando a distribuição das espécies de *Deuterodon*.

Figura 4: Árvore de haplótipos mostrando as mutações entre os clados (Representado pelos números em vermelho)

Figura 5: Árvore de espécies. Número abaixo dos ramos mostram o suporte de probabilidade posterior.

OBJETIVOS

O objetivo geral deste trabalho é realizar análise filogeográfica das populações de diferentes espécies do gênero *Deuterodon* nas bacias costeiras do sul e sudeste do Brasil.

MATERIAL E MÉTODOS

Trinta e quatro espécimes de *Deuterodon sensu stricto* pertencentes às coleções da Universidade Federal do Rio Grande do Sul e Museu de Ciência e Tecnologia da PUCRS tiveram seu DNA extraído pelo método CTAB.

Quatro genes foram amplificados, sendo estes os genes mitocondriais *Citocromo Oxidase Subunidade 1* (COI) e *NADH desidrogenase 2* (ND2) e os genes nucleares *codificador da cadeia pesada alfa miosina 6* (MYH6) e o gene *domínio SH3 e PX3* (SH3PX3).

A árvore de genes e a rede de haplótipos foram construídas para melhor entendimento das relações filogenéticas das espécies e dos padrões de distribuição biogeográfica das populações.