

Conférence

Logements insalubres ou infestés : Regards croisés et astuces

15 Décembre 2021



MAIA
Yvelines Grand Sud

L'intégration des acteurs
pour l'autonomie
des personnes âgées



Partie 1

Origines et présentation du projet



Les prémices du projet

- Repérer les situations vulnérables pour prévenir les situations d'urgence





Présentation du KIT PREVENTION

Un projet né d'une réflexion des gestionnaires de cas du 78 valorisée par le groupe de travail et les professionnels du territoire

KIT PREVENTION





Présentation du KIT PREVENTION

Les Equipements de Protection Individuelle préconisés



Ces mesures de protection viennent en complément des gestes barrières préconisés par le gouvernement.

Préconisations pour un kit :

- 1 boîte de 10 masques chirurgicaux
- 2 alèzes jetables
- 1 gel hydro alcoolique de 100 ml
- 2 paires de surchaussures
- 2 charlottes
- 2 paires de gants
- 1 boîte de lingettes désinfectantes (bactéricide/virucide)
- 1 paquet de compresses
- 1 désinfectant/pipette pour la peau
- 1 combinaison jetable
- 5 pansements
- 2 sacs poubelle
- Répulsifs, huiles essentielles [Facultatif]*
- Pommade Vicks
- Fiches d'intervention à domicile



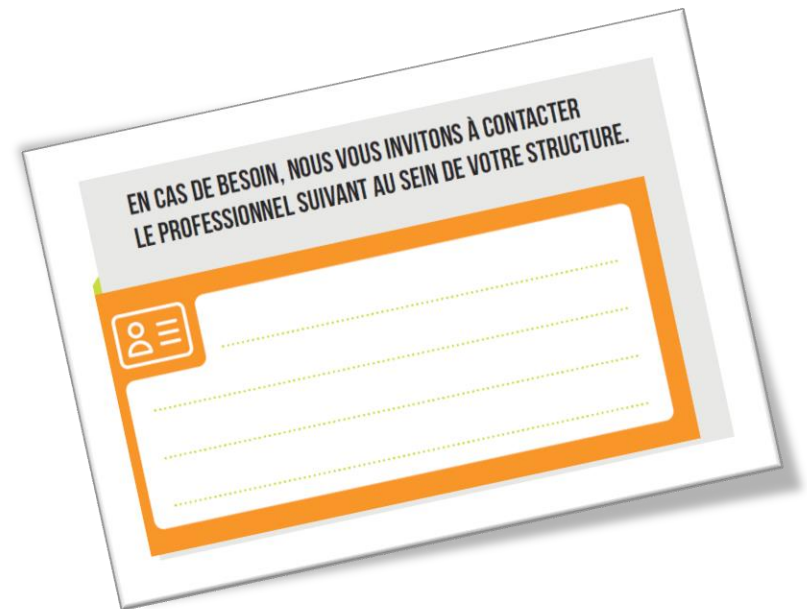


Présentation du KIT PREVENTION

Le guide d'informations

Structuré en 4 items

- Indice d'infestation
- Prévention
- Risques
- Lutte / curatif



DOMICILE INSALUBRE ? INFESTE ? NON ENTRETENU ? PENSEZ À VOUS PROTÉGER

Quelques astuces recensées pour vous, professionnels, dans le cadre des visites à domicile : ne pas poser vos affaires au sol (si possible les laisser dans votre véhicule), se protéger avec un masque / sur chaussures / gants si la situation le permet, attacher ses cheveux, isoler les animaux, utiliser du répulsif/des huiles essentielles en préventif et curatif.

LES OBLIGATIONS LIÉES À LA PROPRIÉTÉ

Article 32 - section 3 du Règlement sanitaire départemental des Yvelines : entretien des bâtiments et de leurs abords avec mise en œuvre des mesures préventives et curatives de lutte contre toute infestation.

LES OBLIGATIONS LIÉES À LA LOCATION

Articles 1708 et suivants du code civil : définissent les obligations générales du locataire (usage, paiement du prix du bail, travaux d'amélioration réalisés par le bailleur, entretien, etc.).

LES ANIMAUX, VOLATILES, ETC.

Article 26 - Règlement Sanitaire Départemental des Yvelines : interdiction d'attirer des animaux (chats, pigeons, etc.) quand cette pratique est une cause d'insalubrité ou de gêne pour le voisinage.





Présentation du KIT PREVENTION

Le guide d'informations

CAFARDS			
INDICE D'INFESTATION	PRÉVENTION	RISQUES	LUTTE / CURATIF
<ul style="list-style-type: none">• Vérifier la nuit en allumant la lumière leur présence dans leur habitat favori, cuisine, salle de bain (endroits humides, sombres et chauds)• Ils ne sont pas uniquement dans les lieux sales	<ul style="list-style-type: none">• Utiliser des « sur-chaussures »• Allumer la lumière• Ne pas poser son sac et manteau au sol ou sur les meubles• L'aromathérapie Eucalyptus citronné / Lavande	<ul style="list-style-type: none">• Eczéma, Allergies et Asthme liés aux excréments, mues et traces de salives• Situation de stress lié à leur présence	<ul style="list-style-type: none">• Vider les poubelles et les laisser fermées• Conserver les produits alimentaires dans des boîtes fermées• Garder la cuisine propre, utiliser un désinfectant pour les appareils électroménagers• Ne pas les écraser, les jeter dans les toilettes et tirer la chasse d'eau (pour éviter l'éclosion des œufs)• Aspirer le nid, nettoyer à la vapeur, utiliser des pièges à cafards



Présentation du KIT PREVENTION

Quelques informations



La présence des cafards dans votre maison ne signifie pas forcément que votre maison est sale

- Arrivent à vivre de tout et peuvent tenir des jours sans manger (ils possèdent une capacité de survie exceptionnelle)
- Très résistants
- Présents toute l'année
- Se cachent dans des endroits humides et sombres
- Forte capacité de reproduction





Présentation du KIT PREVENTION

Quelques informations

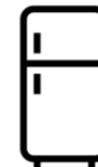
Leurs endroits préférés



- La cuisine et la salle de bains : endroits humides
- Les endroits sombres : sous-sol, les tiroirs, les étagères, les fissures dans les murs
- Les appareils électroménagers



Ils peuvent faire leurs nids dans un coin du four ou du réfrigérateur





Présentation du KIT PREVENTION

Quelques informations



Comment prévenir toute infestation ?

- Faire le ménage le plus souvent possible : cible d'un nid de cafards
- Eviter de laisser des miettes d'aliments traîner dans la maison
- Vider régulièrement les poubelles
- Réparer les fuites d'eau
- Faire la vaisselle après chaque repas
- Bien nettoyer l'évier
- Reboucher les fissures



Présentation du KIT PREVENTION

Quelques informations

En cas d'infestation : Comment s'en débarrasser ?




- Assainir votre maison
- Installer des pièges à cafards collants
- Utiliser des produits spécifiques :
 - solutions naturelles : vinaigre blanc ou huile essentielle d'eucalyptus
 - acide borique et de l'oignon
 - la cataire (herbe pour chats)
 - le dioxyde de silicium (va provoquer la déshydratation et la mort)
- Faire appel à un expert en désinsectisation





Présentation du KIT PREVENTION

Le guide d'informations

PUNAISES DE LIT 			
INDICE D'INFESTATION	PRÉVENTION	RISQUES	LUTTE / CURATIF
<ul style="list-style-type: none">• Vous avez des piqûres, dont des nouvelles chaque matin• Vous avez des démangeaisons• A la lumière du jour, des traces de déjections noires sur le matelas, sommier, rideaux, plinthes, ou de sang sur les draps	<ul style="list-style-type: none">• Éviter le contact avec les objets infestés• Ne pas poser d'affaires au sol ou sur les meubles (sac à main, manteau...)• Porter des vêtements pouvant être lavé à 60°, des sur chaussures, gants, puis les mettre dans des sacs poubelles fermés à l'issue de la visite• Allumer la lumière• L'aromathérapie Pyrèthre	<ul style="list-style-type: none">• Stress, angoisse, Insomnie• Terreurs nocturnes• Autres troubles psychologiques• Anémie• Lésions cutanées avec réaction inflammatoire• Parfois manifestations allergiques type urticaire	<ul style="list-style-type: none">• Calfeutrer toutes les plinthes, fissures, gaines électriques• Coller de l'adhésif double face autour du cadre de lit et sur leur chemin• Laver tous les textiles à 60°, mettre les plus fragiles dans un sac au congélateur à -20 degré pendant 72h• Nettoyage à l'aspirateur et jeter le sac dans un sac poubelle fermé hermétiquement



Présentation du KIT PREVENTION

Quelques informations



- Visibles à l'oeil nu
- Ne sautent pas et ne volent pas
- Leur durée vie moyenne : 5 à 6 mois
- Se nourrissent de sang humain ; peuvent survivre plusieurs mois sans se nourrir
- Peuvent piquer jusqu'à 90 fois en une seule nuit
- Provoquent des démangeaisons parfois insupportables



Présentation du KIT PREVENTION

Quelques informations

Comment les reconnaître ?



- Par les déjections - des petits points noirs - au niveau du matelas, lattes ou fentes du sommier, bois du lit, plinthes, angles des murs

- Elles vivent principalement dans la chambre à coucher

- Elles fuient la lumière et s'abritent dans des endroits sombres, parfois étroits et peu accessibles



- Les piqûres ressemblent à des piqûres de moustique et surviennent la nuit ; elles peuvent se regrouper par 3 ou 4 sur la peau, parfois en ligne

- Elles ne transmettent pas de maladie



Présentation du KIT PREVENTION

Quelques informations

Comment prévenir toute infestation ?

- Elles n'aiment ni les hautes températures, ni les basses
- Il est conseillé d'éviter d'encombrer les espaces
- Laver les vêtements d'occasion à plus de 60°C ou les placer au sèche-linge ou au congélateur
- Nettoyer avec un appareil à chaleur sèche les meubles récupérés dans la rue ou achetés en brocante avant de les introduire dans son logement





Présentation du KIT PREVENTION

Quelques informations

En cas d'infestation : Comment s'en débarrasser ?


- Lavage en machine à plus de 60°C
- Séchage au sèche-linge (mode chaud au moins 30 minutes)
- Nettoyage vapeur à haute température, à 120°C
- Congélation du linge ou de petits objets à -20°C, 72 h minimum
- Brosser à sec ou avec un nettoyant de surface certains recoins ou tissus pour supprimer les oeufs ou les jeunes insectes
- Rebouchage des fissures, vissage des prises, recollage du papier peint, des plinthes
- Faire appel à des entreprises spécialisées certifiées **Certibiocide** délivré par le ministère de la Transition écologique et solidaire depuis moins de 5 ans.





Présentation du KIT PREVENTION

Le guide d'informations

RONGEURS 			
INDICE D'INFESTATION	PRÉVENTION	RISQUES	LUTTE / CURATIF
<ul style="list-style-type: none">• Présence de déjections dans les recoins sombres (derrière le réfrigérateur, sous les radiateurs, rideaux)	<ul style="list-style-type: none">• Hygiène, désinfections et protections des plaies• Informer les salariés, partenaires se rendant sur place• Vaccination sur recommandation du médecin du travail (Leptospirose)• Ne pas manger ou fumer sur les lieux à risques.• L'aromathérapie Laurier noble / Saugé Sclarée / Menthe Poivrée	<p>En cas de morsure ou griffure Il convient de se laver les mains et de surveiller le risque d'infection</p> <p>Si de la fièvre apparaît, il faudra consulter son médecin pour un traitement antibiotique</p> <ul style="list-style-type: none">• Leptospirose, fièvre d'Haverhill (Maladie du rat)• Salmonellose• la tularémie, la méningite, les ténias, la jaunisse infectieuse, la peste bubonique, des hanta virus	<ul style="list-style-type: none">• Il est important de désinfecter toute surface qui aurait pu être contaminée• Les solutions domestiques sont souvent insuffisantes. Il faut faire appel à un professionnel



Présentation du KIT PREVENTION

Quelques informations



**Identification souris/rats
par les excréments**



Présentation du KIT PREVENTION

Quelques informations

Comment détecter leur présence ?



- se cachent dans les recoins sombres mais aussi derrière les réfrigérateur, sous les meubles, les lits, les canapés, les radiateurs, les rideaux, les électroménager posés sur un plan de travail
- les excréments
- les bruits de grattement dans les murs ou les plafonds
- des traces de dents dans diverses matières
- les urines : odeur désagréable très forte proche de l'ammoniaque pour le rat
- les traces d'empreintes
- des traces de gras laissées sur le mur, le sol ou les meubles à l'occasion de leur balade pratiquée toujours sur le même chemin.



Présentation du KIT PREVENTION

Quelques informations



Comment prévenir toute infestation ?

- Ne pas laisser traîner des restes de nourritures et mettre les paquets ouverts dans des boîtes hermétiques (idem pour alimentations des animaux)
- Jeter les ordures dans une poubelle fermée avec un couvercle
- Isoler la maison
- Éliminer toute la végétation à proximité des murs pour éviter les nids
- Éviter le désordre dans votre grenier ou votre cave
- Entretenir les intérieurs en nettoyant régulièrement sous et dans les meubles, sous les réfrigérateurs, cuisinières



Présentation du KIT PREVENTION

Quelques informations

En cas d'infestation : Comment s'en débarrasser ?



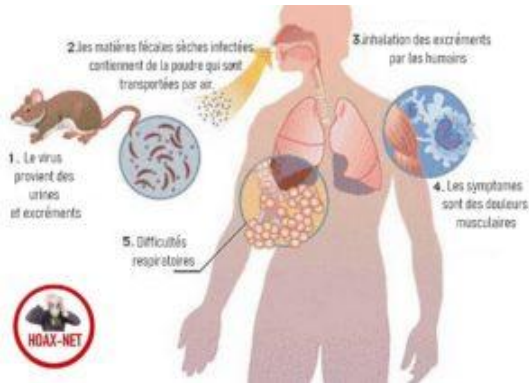
- Des produits raticides
- La nasse : piège mécanique qui permet d'attraper le rongeur vivant
- Le piège à glu
- La tapette (préfère le chocolat au fromage)
- Un dératiseur



Présentation du KIT PREVENTION

Quelques informations

Le rongeur est un vecteur de maladie



GENÉRIQUE : MALADIE DU RAT englobe en réalité l'ensemble des maladies susceptibles d'être transmises par les rongeurs

- **La peste (très rare)**
- **La leptospirose** : maladie bactérienne qui se contracte par l'urine des rongeurs. **Se transmet par les cannettes (de bière, coca, etc.) et peut être mortelle**
- **La salmonellose** responsable de nombreux rappels de produits des industries agroalimentaires, se traduit par une diarrhée, de la fièvre, et des crampes abdominales

Les maladies rarement transmissibles

La toxoplasmose
Le typhus marin
Le cowpox
Le Sodoku


Maladies assez fréquemment transmissibles

- **Les vers** : ténia
- **La teigne** : un champignon qui se transmet à l'homme lorsqu'il y a contact entre ce dernier et un animal atteint
- **Les Hantavirus** présents dans la salive, l'urine et les excréments des rongeurs, transmis par inhalation



Présentation du KIT PREVENTION

Le guide d'informations

PIGEONS 			
INDICE D'INFESTATION	PRÉVENTION	RISQUES	LUTTE / CURATIF
<ul style="list-style-type: none">• Présence et accumulation de fientes• Roucoulement	<ul style="list-style-type: none">• Ne pas toucher les fientes• Ne pas inhaler• L'aromathérapie Eucalyptus	<ul style="list-style-type: none">• La salmonellose : Maladie infectieuse provoquée par la bactérie Salmonella, provoquant des gastro-entérites• L'ornithose : Maladie infectieuse due aux bactéries chlamydia psittaci. Elle se manifeste par une inflammation du poumon• Pneumonie, état grippal• Diarrhée, fièvre	<ul style="list-style-type: none">• Utilisation de produits répulsifs• Faire appel à des entreprises spécialisées• Décontaminer des surfaces à l'aide d'une solution d'eau de javel à 1% pendant 30min puis rincer à l'eau



Présentation du KIT PREVENTION

Le guide d'informations

CHIENS ET CHATS				
INDICE D'INFESTATION	PRÉVENTION		RISQUES	LUTTE / CURATIF
	CHIENS	CHATS		
<ul style="list-style-type: none">• Présence des animaux et de leurs excréments	<p>Observation du comportement (saute contre une porte ou clôture, se promène de long en large, grogne, montre les dents)</p>	<p>Observation du comportement (poils hérissés, oreilles tendues)</p>	<p>Morsure/griffure</p> <ul style="list-style-type: none">• Infection locale• Douleur• Rage• Tétanos• Pasteurellose <p>Zoonose</p> <ul style="list-style-type: none">• Vers intestinaux,• Toxoplasmose (attention femmes enceintes)• Infections cutanée (teigne et gale) <p>>> Consulter son médecin traitant</p>	<p>En cas de plaie</p> <ul style="list-style-type: none">• Nettoyage de la plaie à l'eau et eau savon• Antiseptique• Pansement stérile• Vérifier votre calendrier vaccinal (Tétanos) + vaccin rage de l'animal
	<ul style="list-style-type: none">• L'aromathérapie Lavande / Écorce d'orange / Citron / Citronnelle			



Présentation du KIT PREVENTION

Quelques informations

CHIENS : TROUBLES DU COMPORTEMENT



- De la peur,
- D'une fébrilité permanente constatée chez le chien incapable de gérer les stimuli en tout genre. C'est ce que l'on appelle le syndrome du chenil ou syndrome de privation sensorielle,
- D'aboiements intempestifs,
- D'anxiété, d'angoisse, de stress,
- De nervosité,
- De fugues à répétition,
- De malpropreté,
- De coprophagie (le chien mange ses excréments),
- D'agressivité,
- D'hyperactivité,
- D'asociabilité.



Présentation du KIT PREVENTION

Quelques informations

MALADIES TRANSMISSIBLES A L'HOMME PAR LE CHIEN

Les zoonoses du chien les plus importantes à connaître :

- La rage
- L'échinococcose : maladie parasitaire
- La giardiose : parasitose digestive (diarrhée, vomissements)
- La toxocarose : infection provoquée par des vers parasites, peut provoquer de la fièvre, de la toux voire des problèmes de vue
- La teigne
- La leptospirose : maladie bactérienne peut conduire à l'insuffisance rénale, voire à la mort dans 5 à 20% des cas
- La gale sarcoptique
- La pasteurellose : réaction inflammatoire localisée et douloureuse





Présentation du KIT PREVENTION

Quelques informations

CHATS : TROUBLES DU COMPORTEMENT



- La malpropreté
- Les griffades
- L'agressivité
- L'hyperactivité



- Léchages intensifs allant jusqu'aux dépilations
- Oreilles en arrière
- Fait le gros dos
- Crache



Présentation du KIT PREVENTION

Quelques informations

MALADIES TRANSMISSIBLES A L'HOMME PAR LE CHAT

Par les griffes :

- la **bartonellose** : bactérie se propageant au travers des vaisseaux sanguins
- la **pasteurellose** : douleur au niveau de la plaie, symptômes infectieux tels qu'une fièvre, un suintement au niveau de la plaie ou un œdème

Le contact cutané via les poils :

- la **teigne** est une mycose causée par des champignons dermatophytes

Par les excréments :

- la **toxoplasmose** : dangereux pour les femmes enceintes
- l'**échinococcose** : maladie parasitaire causée par des vers

Par la morsure : la rage





Présentation du KIT PREVENTION

Quelques informations

COMMENT SOIGNER LES BLESSURES ?




- Nettoyez la plaie à l'aide d'une compresse
- Frottez pour éliminer les saletés et corps étrangers
- Désinfecter avec un produit antiseptique
- Vérifier son carnet de vaccination (tétanos)
- Vérifier le carnet de vaccination de l'animal (rage)
- Consulter son médecin traitant si nécessaire



Présentation du KIT PREVENTION

Le guide d'informations

GALE 			
INDICE D'INFESTATION	PRÉVENTION	RISQUES	LUTTE / CURATIF
<ul style="list-style-type: none">Le parasite responsable de la gale mesure environ 0,4 mm de longLa gale se traduit par : Éruption papuleuse / Nodules / Vésicules / Pustules / Croûtes / Lésions de grattageElle est présente principalement sur les mains (espaces interdigitaux), sur le pli cutané du poignet, du coude ou du genou, sur les fesses, dans la région inguinale	<ul style="list-style-type: none">Il n'existe pas de réels moyens de prévention contre la galeIl est recommandé d'éviter le contact direct avec une personne infestéeL'aromathérapie Eucalyptus / Bois de cèdre / Citron / Menthe / Arbre à thé / Palmarosa / Lavande	<p>Surinfection des lésions de grattage</p> <ul style="list-style-type: none">FièvrePlaies purulentes <p>Consulter son médecin traitant</p> <p>>> Si persistance des symptômes plus de 15 jours après la fin du traitement, cela signifie que le parasite est toujours présent</p>	<ul style="list-style-type: none">Application d'antiparasitaires locaux <p>Pour les adultes mélanger des huiles essentielles :</p> <p>3 gouttes d'ajowan + 1 goutte de clou de girofle + 2 gouttes de tea tree + 2 gouttes de thym à cinéol</p> <p>En application, 3 gouttes, deux fois par jour, pendant trois semaines</p>



Présentation du KIT PREVENTION

Quelques informations

LA GALE : QU'EST-CE QUE C'EST ?



- Difficile à voir à l'œil nu
- Mesure environ 0,4 mm
- Eruption de la peau causée par un acarien parasite : sorte de mite microscopique qui creuse de petites galeries sous la surface de la peau pour y pondre ses œufs
- A l'aspect de fils blancs sinueux, de bosses rouges minuscules avec parfois de petites vésicules ou des égratignures
- Très fortes démangeaisons, qui s'intensifient la nuit ou après un bain chaud
- Très contagieuse et requiert un traitement médicamenteux prescrit par un médecin.



Présentation du KIT PREVENTION

Quelques informations

LA GALE : ENDROITS D'INFESTATION

Les espaces interdigitaux (entre les doigts)

Les poignets

Les aisselles

Les seins chez les femmes

Les organes génitaux chez les hommes surtout

Le ventre autour du nombril.





Présentation du KIT PREVENTION

Quelques informations

LA GALE : COMMENT SE SOIGNER




- Lotion à base d'huile essentielle de Clou de Girofle : lotion composée de 2 ml d'huile essentielle de Clou de Girofle diluée dans 75 ml d'huile d'Argan
- Antiparasitaires externes après une douche avec du savon de Marseille
- Préparer un bain en y versant environ 300 g de bicarbonate pour une baignoire remplie à mi-hauteur et y rester une vingtaine de minutes
- Médecin traitant



Présentation du KIT PREVENTION

Le guide d'informations

POUX DE TÊTE 			
INDICE D'INFESTATION	PRÉVENTION	RISQUES	LUTTE / CURATIF
<ul style="list-style-type: none">• Présence d'insectes (poux) ou lentes sur les cheveux de la personne (contrairement aux pellicules, les lentes s'accrochent aux cheveux)	<ul style="list-style-type: none">• Eviter tout contact rapproché avec la personne infestée• Eviter tout contact avec les vêtements et objets de la personne infestée• Attacher les cheveux longs pour réduire le risque de contamination• L'aromathérapie Lavande / Arbre à thé / Palmarosa / Niaouli / Geranium Rosat	<p>Symptômes</p> <ul style="list-style-type: none">• Fortes démangeaisons• Sensation de chatouillement dans les cheveux• Petites bosses rouges sur le cuir chevelu	<p>Préconisations</p> <ul style="list-style-type: none">• Utiliser des produits spéciaux anti-poux• Lavez le linge au moins à plus de 60° C• Pour les objets ne pouvant être lavés, les enfermer dans un sac plastique hermétique pendant 48h minimum• Passer régulièrement l'aspirateur dans le logement



Présentation du KIT PREVENTION

Le guide d'informations

TIQUES 			
INDICE D'INFESTATION	PRÉVENTION	RISQUES	LUTTE / CURATIF
<ul style="list-style-type: none">• Petite rougeur avec une pointe noire au milieu• Cet acarien aime se loger dans les zones humides et protégées du corps telles que les aisselles, l'aîne, le nombril, les conduits auditifs, les plis des genoux, le cuir chevelu	<ul style="list-style-type: none">• Porter des vêtements longs qui couvrent les bras et les jambes et serrent les poignets et chevilles (de préférence de couleur claire)• Porter des chaussures fermées• Appliquer un répulsif cutané sur les parties découvertes (contre-indiqué chez la femme enceinte et les enfants) ou répulsif vestimentaire• L'aromathérapie Arbre à thé / Lavande / Clou de girofle / Lemongrass	<p>Transmission de la bactérie / risque d'infectio</p> <ul style="list-style-type: none">• Plus une tique infectée reste fixée longtemps sur la peau, plus le risque de transmission de la bactérie augmente• Si une plaque rouge et ronde apparaît autour de la morsure dans les deux semaines suivant la morsure, c'est le signe d'une maladie de Lyme débutante• Risque de fièvres hémorragiques• Risque d'encéphalites	<p>Retirer la tique</p> <ul style="list-style-type: none">• Saisissez-la tique à la base et tirez vers le haut, sans tourner (à l'aide d'un tire-tique ou d'une pince à épiler)• Une fois retirée, se nettoyer les mains et la zone de morsure avec de l'eau et du savon puis la désinfecter avec un antiseptique ou de l'alcool• Possible réaction inflammatoire sans gravité due à la morsure qui survient au bout de deux à quatre jours et qui disparaît spontanément en quelques jours



Partie 2

Table ronde



Mme Angèle DUPONT - Responsable Pôle juridique ADIL 78

Mme Maryse SUEUR - Gérante HERA DOM

Mme Elisabeth ORY - Gestionnaire de cas MAIA

Mme Marjorie CHENOT - Mandataire Judiciaire à la Protection
des Majeurs UDAF 78

Mme Corinne PETIBON - Cadre social Fondation Santé Service



Définitions

La non décence : manquements aux normes établies, par [décret du 30.01.2002 n° 2002-120](#), pour que le logement soit qualifié de décent (bâti et équipements), découlant de la [loi du 6.7.89 n° 89-462](#);

⇒ C'est à ce titre que vous trouverez l'infestation du logement par des parasites.

Le non respect du Règlement sanitaire départemental des Yvelines : manquements aux normes établies par le [RSD du 78](#), dont les caractéristiques sont relativement proches de celles de décence;

L'insalubrité : étude de l'état de l'immeuble ou du logement, qui présente un danger pour la santé ou la sécurité de ses occupants, ou ses conditions d'occupation;

L'impropre à l'habitat : mise en location des locaux qui n'ont pas, par nature, vocation à être loué à titre d'habitation;

La mise en sécurité (péris) : étude des installations communes et de la solidité du bâti, pouvant mettre en cause sous peu ou immédiatement, la sécurité des occupants et des passants.



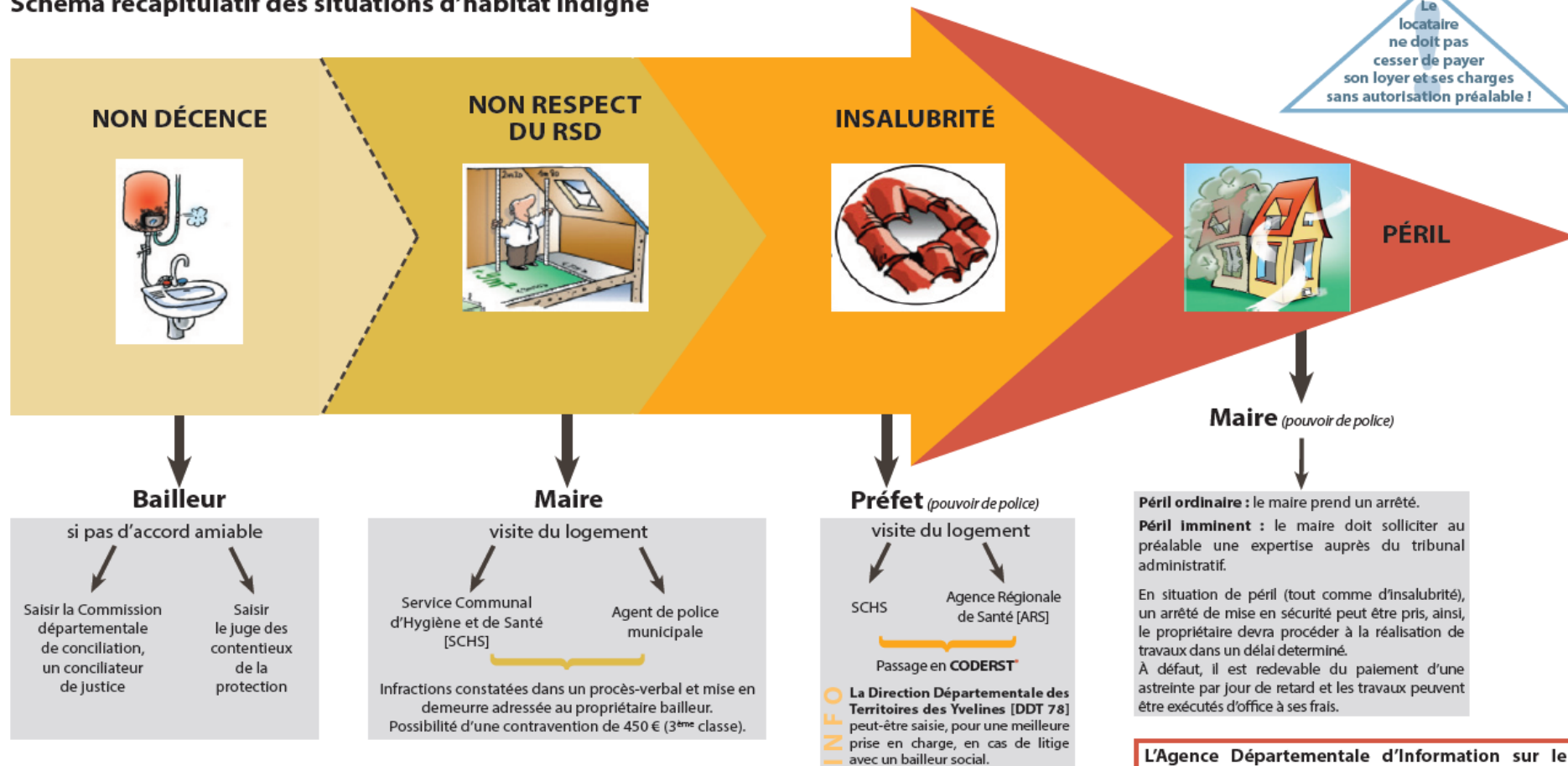


adil

information, formation, observation sur le logement

Agence Départementale d'Information
sur le Logement des Yvelines

Schéma récapitulatif des situations d'habitat indigne



La Caisse d'Allocations Familiales des Yvelines [CAF78]*, après avoir été informée et sollicité une visite de SOLIHA Yvelines Essonne, avec qui un partenariat a été mis en place pour réaliser des diagnostics de décence des logements, peut conserver le montant de l'Allocation Logement (AL), pendant 18 mois. Le montant de l'AL sera versé au bailleur si les travaux de mise en conformité du logement sont réalisés avant l'expiration de ce délai.

* Il s'agit de la Mutualité Sociale Agricole [MSA] pour les bénéficiaires du régime agricole.

*Le CODERST [Conseil Départemental de l'Environnement et des Risques Sanitaires et Technologiques] statue sur les dossiers soumis pour insalubrité (rémediable ou irrémediable), afin de prendre position sur la nécessité d'un arrêté préfectoral (signé par le Préfet).

L'Agence Départementale d'Information sur le Logement des Yvelines [ADIL78] vous renseigne gratuitement tout au long des différentes étapes (parfois en lien avec certains partenaires) sur les droits et devoirs des parties, les conséquences, les différentes saisines...
L'ADIL78 est membre du CODERST et du PDLHI.



Temps d'échanges avec les participants