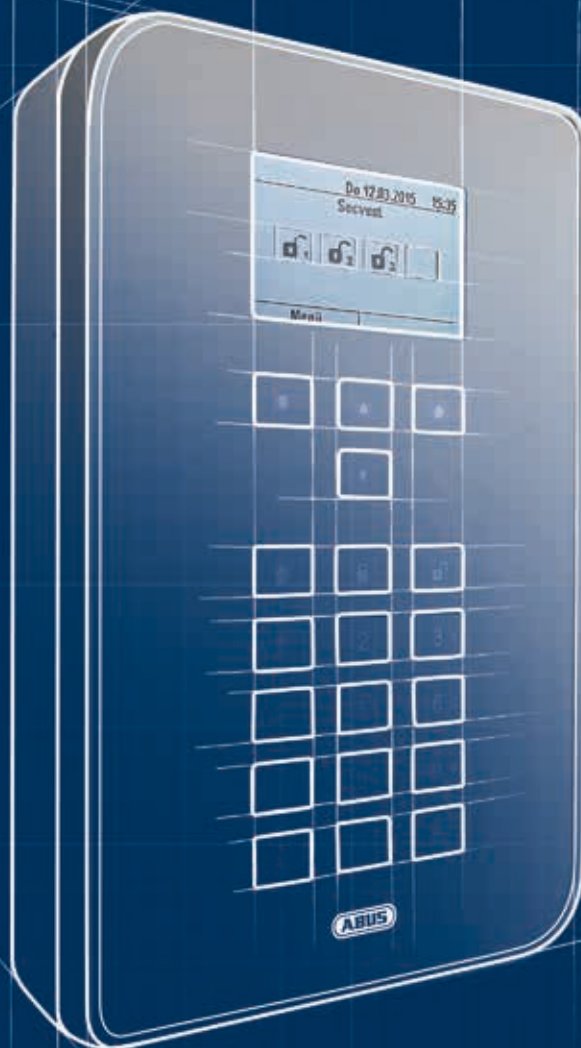


ALARM SORTIMENT 2016

Ideale Sicherheitsmanager für Privat- und Gewerbeobjekte



INHALTSVERZEICHNIS ALLES AUF EINEN BLICK

In unserem aktuellen Katalog präsentieren wir Ihnen das **Alarm-Sortiment 2016** von ABUS Security-Center.
Ausführliche Informationen zu allen Produkten finden Sie in Ihrem Partner Portal unter abus.com/partner

PRODUKTDDETAILS SECVEST

SECVEST FUNKALARMZENTRALE	24
BEDIENKONZEPT	26
MECHATRONIK	28
VIDEOVERIFIKATION	37
SYSTEMKOMPONENTEN	38

PRODUKTDDETAILS TERXON

TERXON ALARMZENTRALE	54
BEDIENKONZEPT	56
ERWEITERUNGEN	58
SYSTEMKOMPONENTEN	59

ARTIKELNUMMERNINDEX	72
----------------------------------	-----------

SERVICE & KONTAKT	75
------------------------------------	-----------

ALARM- SORTIMENT 2016

Technische und farbliche Änderungen vorbehalten. Für Irrtümer und Druckfehler keine Haftung. © ABUS Security-Center 2016
Die Allgemeinen Geschäftsbedingungen sowie das Fachpartner-Programm in seiner aktuellen Fassung sind unter abus.com im Partnerbereich einzusehen.
Apple, iPhone, iPad, iTunes, iPod touch, Apple iTunes Store sind eingetragene Marken von Apple Inc.
Android, Android Market, Google Play sind eingetragene Marken von Google Inc.

AKTIVE SICHERHEIT DIE ZENTRALE



Dank des intuitiven Nutzerkonzepts und eines integrierten Web Servers lässt sich die Secvest bequem und effizient konfigurieren und via Fernzugriff komfortabel warten. Der Anwender wird im Ereignisfall benachrichtigt und kann über die App auf den Livestream von bis zu sechs IP-Kameras zugreifen. Neben den klassischen Alarmfunktionen wie bei Einbruch, Feuer, Wasser und im Notfall integriert die Secvest den einzigartigen mechatronischen Einbruchschutz (doppelter Schutz durch Kombination von mechanischer Sicherheit und elektronischer Früherkennung).



*begrenzte Fördermittel. Infos unter kfw.de

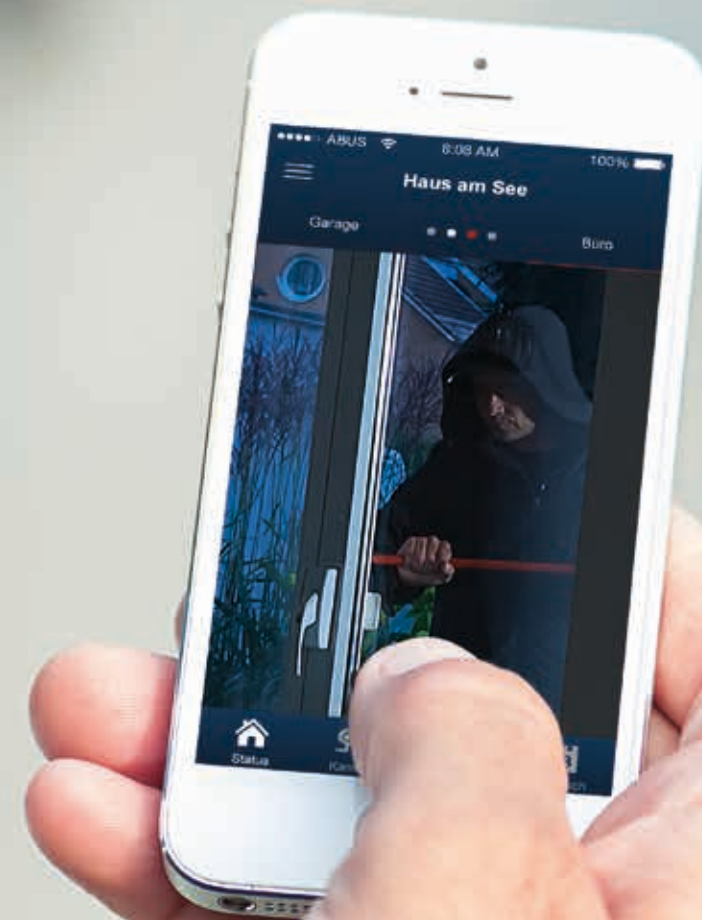


ZERTIFIZIERTER, FÖRDERBARER* RUNDUM-SCHUTZ

Seit Herbst 2015 bezuschusst die Kreditanstalt für Wiederaufbau (KfW) Maßnahmen zum Einbruchschutz in einer einheitlichen Höhe von 10 % der förderfähigen Investitionssumme, sofern diese Maßnahmen durch ein Fachunternehmen des Handwerks durchgeführt werden. Förderfähig sind Einbruch-/Überfallmelde- und Alarmanlagen, die mindestens dem europäischen Standard DIN EN 50131 Grad 2 entsprechen sowie damit in Zusammenhang stehende Komponenten (z. B. Kamerasysteme, Panikschalter, etc.). Bitte entnehmen Sie weitere Informationen den aktuellen Informationen auf abus.com oder den Förderprogramm-Merkblättern „Altersgerecht Umbauen – 455“ und „Energieeffizient sanieren – 430“ unter kfw.de

KAMERAINTEGRATION UND APP

Immer und überall sehen, ob Zuhause oder im Büro alles in Ordnung ist – mit der mobilen Videoverifikation der Secvest Funkalarmanlage wird dieser alltägliche Wunsch für Anwender zur Realität. Insgesamt lassen sich bis zu sechs Netzwerkkameras einbinden. Die Konfiguration erfolgt bequem per Web Server der jeweiligen Kamera. Zugriff auf die Live-Streams erhält man auch über die Apps für iOS und Android Smartphones. Ob Dome, Tube oder Boxytype, je nach Anwendungswunsch können Kunden auf ein breites Portfolio kompatibler Kameras aus der ABUS IP-Kameraserie zurückgreifen. Im Alarmfall machen die Netzwerkkameras Live-Videos oder Bilder des Ereignisses. Der Anwender wird von der Secvest Funkalarmanlage z. B. über E-Mail oder Push-Benachrichtigung informiert. Die Speicherung der aufgezeichneten Videos und Bilder kann auch direkt auf der integrierten SD-Karte in der jeweiligen Kamera erfolgen.



MECHATRONIK SCHÜTZT DOPPELT

Mechanischer Schutz gegen Einbrecher – diesen empfehlen die polizeilichen Beratungsstellen. Denn im Gegensatz zu reinen Einbruchmeldeanlagen kann eine mechanische Absicherung einen Einbruch aktiv verhindern. Die Secvest vereint die Vorteile von beidem, Mechanik und Elektronik, in einem einzigartigen System. Die mechanische Absicherung an Elementen wie Türen und Fenstern setzt Einbrechern einen massiven Druckwiderstand von über einer Tonne entgegen, während die Elektronik schon beim ersten Hebelversuch einen Alarm auslöst. Dem Bewohner bietet dieses ganzheitliche Sicherheitskonzept ein erhöhtes Schutzniveau durch aktive Sicherheit kombiniert mit Früherkennung und Abschreckung.

BEDIENUNG NACH MAß VIELFALT AN KOMPONENTEN



- 1 Secvest Funkalarmanlage (Art. Nr. FUA50000)
- 2 Proximity Schlüssel (Art. Nr. FUBE50020)
- 3 Secvest Funk-Bedienteil (Art. Nr. FUBE50000)
- 4 Secvest App

Die Secvest Funkalarmzentrale: das Herzstück für mehr Sicherheit. Die Secvest Funkalarmanlage kann nicht nur an der Zentrale bedient, programmiert und gewartet werden, sondern auch komfortabel und ortsunabhängig über den integrierten Web Server. Dank Netzwerk- sowie PSTN-Anschluss werden Alarmmeldungen sowohl digital als auch analog abgesetzt. Die Kommunikation kann in Form eines Sprachanrufes (PSTN/VoIP), SMS, E-Mail, Push-Benachrichtigung oder via Aufschaltung auf eine Leitstelle mit analogen und digitalen Leitstellenprotokollen erfolgen. Bis zu 48 einzeln identifizierbare Funkmelder, 8 Bedienteile und 50 Fernbedienungen erlauben die sichere Bedienung durch mehrere Benutzer.

Einfache Bedienung und flexibler Einsatz: Das Secvest Funk-Bedienteil ermöglicht das De-/Aktivieren der Anlage via PIN-Code oder Proximity-Schlüssel (auch ohne externe Spannungsversorgung). Neben der Statusanzeige der einzelnen Teilbereiche via LED können diese auch differenziert intern aktiviert, aktiviert oder deaktiviert werden.

Einfache Bedienung weltweit: Mit der App kann die Secvest intuitiv und sicher von überall aus bedient werden. Neben dem Abruf des Alarmzentralenstatus empfängt die App Push-Benachrichtigungen bei Alarmen, ermöglicht den Zugriff auf den Livestream der Netzwerkkameras und lässt die Verwaltung von bis zu drei Zentralen gleichzeitig zu.

5 Secvest Tür-Zusatzschlösser (Art. Nr. FUFT50010 | FUFT50020)

6 Secvest Key (Art. Nr. FUSK50XXX)

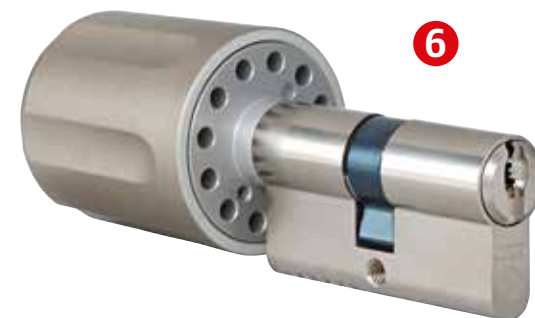
7 Secvest Funk-Fernbedienung (Art. Nr. FUBE50013)

8 Secvest Funk-Schlüsselschalter (Art. Nr. FUBE50060)



De-/Aktivieren plus Einbruchschutz:

Das Secvest Funk-Türzusatzschloss de-/aktiviert die Zentrale direkt beim Auf-/Zuschließen und informiert über den Status der Alarmanlage. Als Türsicherung schützt es die Tür vor Aufhebeln und meldet den Einbruchversuch direkt per Funk an die Zentrale. Im gesperrten Zustand alarmiert es selbst bei deaktivierter Zentrale.



Mehr Komfort bei der Bedienung:

Der Secvest Key ersetzt den bestehenden Türzylinder und ermöglicht so das De-/Aktivieren der Zentrale beim Auf-/Zuschließen der Tür. Ein akustisches Signal gibt eine direkte Statusrückmeldung der Zentrale. Der Key passt in alle Türen mit Euro-Profil, ist zudem mit Zylindersystemen anderer Hersteller kompatibel.



Konventionell – der Klassiker:

Mit der kompakten Secvest Funk-Fernbedienung kann die Anlage de-/aktiviert werden, wobei acht LEDs eine Statusrückmeldung auf nur einen Blick ermöglichen. Die „*“-Taste kann frei programmiert werden, um Ausgänge manuell zu schalten. Die Doppeltastenfunktion ermöglicht die Auslösung eines Überfallalarms.



Handfest und bewährt:

De-/Aktivieren der Alarmanlage mittels Funk-Schlüsselschalter. Ein einfaches Drehen des Schlüssels ersetzt die Eingabe des PIN-Codes. So wird die Bedienung der Alarmanlage (oder einzelner Teilbereiche) schneller und komfortabler. Die beiden farbigen LEDs zeigen auf einen Blick, in welchem Status sich die Anlage befindet.

SECVEST WEB SERVER DIE VORTEILE



SYSTEMÜBERSICHT

In der Systemübersicht wird der Status der einzelnen Teilbereiche aufgelistet, offene Zonen sowie eventuelle Störungen und Alarme angezeigt. Via Fernzugriff kann der Errichter im Störfall auf den Web Server zugreifen, um die Ursache zu ermitteln und die Störung zu beheben.



BACKUP-FUNKTION

Alle Einstellungen der Zentrale sowie die Melder IDs können mittels Backup-Funktion gesichert werden. Bei einem Tausch der Zentrale kann die Konfiguration per Mausklick wiederhergestellt werden. Ein erneutes Einlernen der Komponenten ist nicht erforderlich.



VIRTUELLES ZENTRALEN-MENÜ

Alle systemrelevanten Einstellungen, wie z. B. Alarmreaktionen, Benutzerverwaltung, die Konfiguration von Meldern, Bedieneinheiten und Signalgebern sowie Ausgängen, können einfach, zeitsparend und bequem mittels Mausklick getätigt werden. Ein Navigieren durch das Zentralen-Menü entfällt.



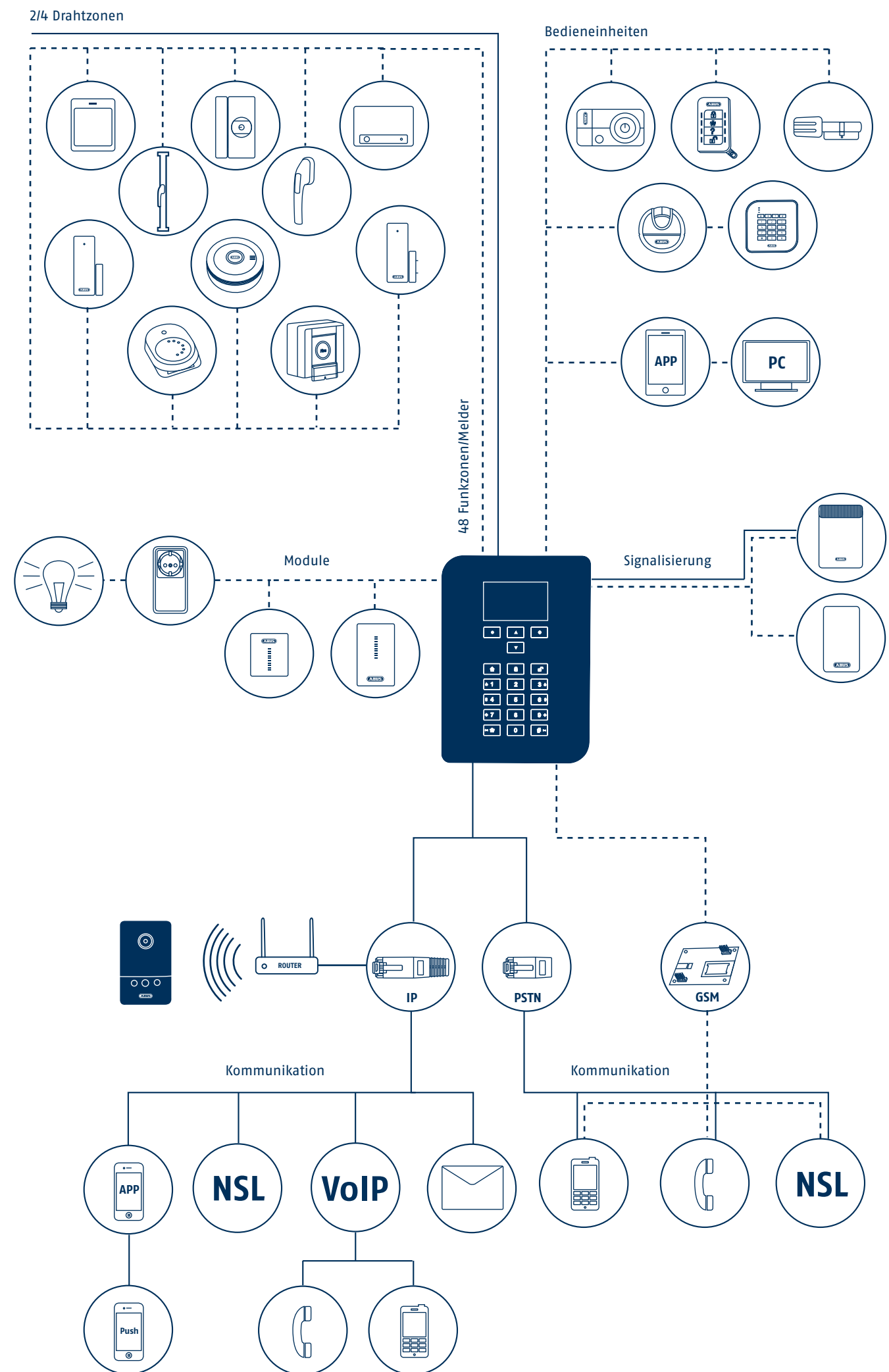
LOGBUCH

Das Logbuch gibt dem Anwender einen Überblick über alle Statusänderungen seiner Secvest Funkalarmanlage seit Inbetriebnahme. Im Alarmfall können alle Ereignisse chronologisch nachvollzogen werden und den Einsatzkräften gegebenenfalls genaue Hinweise über den Tathergang liefern.

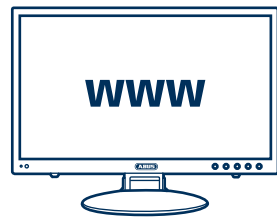


AUF EINEN BLICK SECVEST SYSTEMÜBERSICHT

Die Secvest Funkalarmanlage eignet sich insbesondere zur Absicherung von Wohnungen, kleinen und mittleren Bürogebäuden und Privathäusern. Die folgenden Seiten geben eine Übersicht über das Melderportfolio, die Erweiterungsmodule und die Kommunikationsmöglichkeiten.

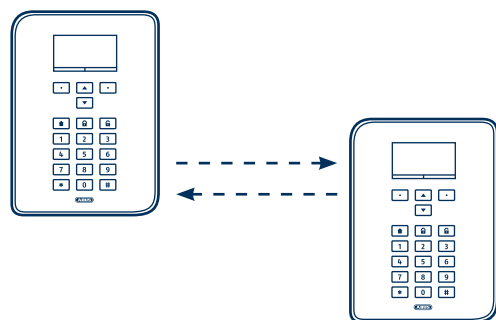


ZENTRALE KONFIGURATION VIA WEB SERVER



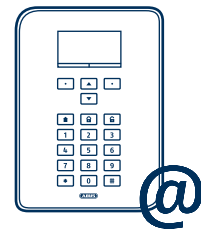
Die Secvest Funkalarmanlage kann nicht nur direkt an der Zentrale bedient, programmiert und gewartet werden, sondern auch komfortabel und ortsunabhängig via Internet über den integrierten Web Server.

EXPORT/IMPORT DER SYSTEMKONFIGURATION



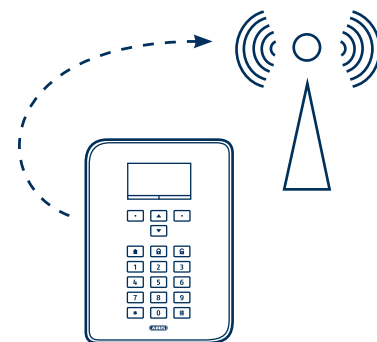
Alle Einstellungen der Zentrale sowie die Melder IDs können dank der Backup-Funktion gesichert werden. Beim Tausch der Zentrale kann die Konfiguration einfach wiederhergestellt werden und die Komponenten bleiben eingelernt.

FIRMWARE-UPDATE PER FERNWARTUNG



Ein neuer Firmware-Stand kann bequem mittels Zugriff auf den Web Server der Zentrale eingespielt werden. Ein Vor-Ort-Termin ist hierfür nicht mehr erforderlich, und so wird Zeit und Geld gespart.

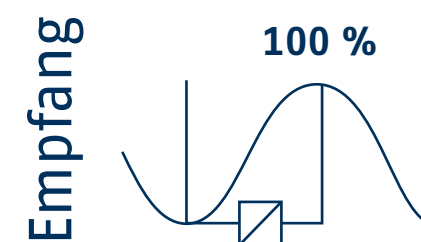
BEDENKENLOSER EINSATZ DANK GERINGER FUNKEMISSION



Durch die geringe Sendeleistung von maximal 10 Milliwatt beläuft sich die Funkemission der Secvest auf nur 0,5 % der Leistung von Mobiltelefonen und erlaubt so den bedenkenlosen Einsatz zu Hause oder im Betrieb.

TECHNISCHE DATEN UND FAKTEN

DUPLEX-ANTENNEN- TECHNOLOGIE



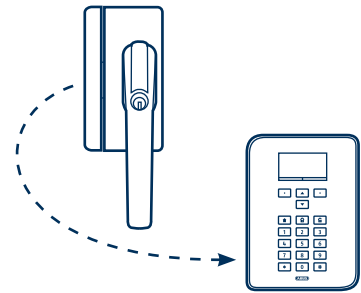
Die Duplex-Antennen-Technologie der Secvest ist ein Verfahren, bei dem am Empfänger zwei Antennen verwendet werden. Damit werden Interferenz-Effekte bei der Funkübertragung stark reduziert.

868 MHZ SECURITY-FREQUENZ FÜR EINE UNGESTÖRTE VERBINDUNG



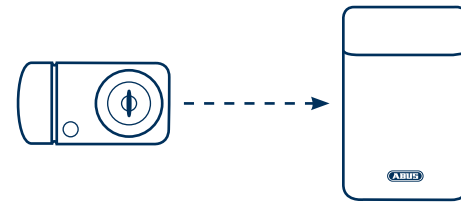
Für die sichere, ungestörte Verbindung innerhalb des Systems arbeitet die Secvest in einem für Sicherheitssysteme reservierten Frequenzband. Störungen durch andere Funkquellen oder Funküberlagerung sind nahezu ausgeschlossen.

MECHANIK UND ELEKTRONIK PERFEKT VEREINT



Doppelte Sicherheit durch mechanische Sicherung in Verbindung mit elektronischer Überwachung. Selbst im Falle eines deaktivierten Zustands der Zentrale bietet die einzigartige ABUS Mechatronik besten Schutz.

AKTIVER EINBRUCHSCHUTZ – ALARMIERT BEI EINBRUCHVERSUCH



Durch den hohen Druckwiderstand von über einer Tonne stoppen die mechatronischen Komponenten schon den Einbruchversuch – komfortable Sicherheit und dauerhafte Sicherheit durch automatische Überwachung bereits beim Verriegeln von Fenstern und Türen.

MOBILE ALARMIERUNG DURCH PUSH-BENACHRICHTIGUNG



Schnell und direkt erreichen den Nutzer Alarme via Push-Benachrichtigung auf mobilen Endgeräten (Android, iPhone). Flexibel, unabhängig, weltweit – inklusive der Möglichkeit, in der App die Live-Kameraansichten aufzurufen.

ALARMMELDUNG VIA SMS UND E-MAIL



Über bewährte Kommunikationswege wie SMS und E-Mail erhält der Nutzer im Alarmfall eine Textnachricht. So ist eine Alarmierung über unterschiedliche Wege möglich – unabhängig von bestimmten Applikationen und den jeweiligen Anbietern.

KFW-FÖRDERFÄHIG DURCH DIN EN 50 131 GRAD 2 ZERTIFIZIERUNG



Seit Herbst 2015 bezuschusst die KfW Investitionen in Maßnahmen zum Einbruchschutz. Durch die DIN EN 50 131 Grad 2 Zertifizierung zählt die Secvest zu den KfW-förderfähigen Alarmanlagen.

ALARM- UND LIVE-BILDER DANK „ALARM MEETS VIDEO“



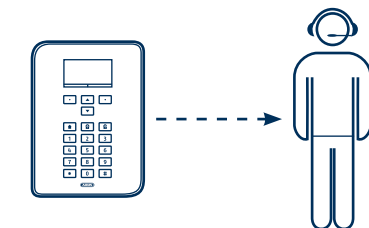
Bis zu sechs einlernbare Netzwerk Kameras bieten die Möglichkeit der Alarmverifizierung. Die aufgenommenen Alarmbilder können über Web Browser oder App abgerufen werden.

VOICE OVER IP UND SPRACHANRUF



Sprachanrufe können dank integrierter Ethernet-Schnittstelle nicht nur analog (PSTN), sondern auch digital via VoIP-Telefonie durchgeführt werden. Ein analoger Telefonanschluss ist somit nicht mehr zwingend erforderlich.

DIGITALE LEITSTELLENPROTOKOLLE



Die Aufschaltung auf Notruf- und Serviceleitstellen (NSL) mit digitalen Leitstellenprotokollen bietet erweiterte Sicherheit und eine zuverlässig funktionierende Alarmkette im Bedarfsfall.

SECVEST FUNKALARMZENTRALE



H 115012

EN - Grad 2



Artikelnummer **FUAA50000**

Beschreibung **Secvest Funkalarmanlage**

- Komfortable Bedienung und Programmierung an der Zentrale, am integrierten Web Server oder über Smartphone App (Android/iOS)
- Videoverifikation mit bis zu 6 ABUS Netzwerk Kameras
- Integriertes PSTN-Wählgerät, Leitstellenprotokolle (auch IP-basiert) und E-Mail-Benachrichtigung
- Aktiver Einbruchschutz in Kombination mit mechatronischen Funk-Fenster-/Türzusatzsicherungen
- Bis zu 48 einzeln identifizierbare Funkmelder, 8 Bedienteile, 50 Fernbedienungen
- Bitte beachten Sie, dass die Secvest 2WAY Melder nicht mit der neuen Secvest Zentrale kompatibel sind
- VdS-Home-zertifiziert

Anzahl Funkzonen	48
Anzahl Drahtzonen	2 x CC oder 4 x FSL
Anzahl virtuelle IP-Zonen	6
Teilbereiche/ Überwachungsbereiche	4
Max. Anzahl Bedienteile	8
Anzahl Benutzer	50
Anzahl Fernbedienungen	50
Bedienung	Lokal: über Secvest Key, Funk-Fernbedienung, Funk-Türzusatzschloss, Proximity-Chipschlüssel, Funk-Schlüsselschalter und Funk-Bedienteil/Fern: über Web Server, mobile Application, Telefon
Programmierung	Über Web Server oder direkt an Zentrale
Anzeige	Display
Aktiver Einbruchschutz	Mit mechatronischen Komponenten (permanente Überwachung)
Anschlüsse	230 V AC/13,8 V DC Schraubterminal, a/b Schraubterminal, Sirenenanschluss, 2 - 4 Drahtzonen, 2 Ausgänge, LAN, 12 V Ausgang
Schaltausgänge	4
Ausgänge	32 Funk, 4 Draht
Integrierte Sirene	Ja
Ereignisspeicher	600
Menüführung	Sprachgeführt
Fernwartung	Ja
Kommunikation/Alarmierung	Leitstelle, Sprache, SMS, E-Mail, Push-Benachrichtigung
Protokolle	NSL: Fast Format, Contact ID, SIA (analog und IP); Pflege: Scancom, Scanfast, Tunstall
Funkfrequenz	868 MHz
Duplex-Antennentechnologie	Ja
Sabotageüberwachung	Ja
Netzwerkanschluss	Ethernet
Netzwerk-Protokolle	HTTPS
Netzteil	Integriert oder extern
Notstromversorgung	Ja
Spannungsüberwachung	Ja
Spannungsversorgung AC	230 V
Spannungsversorgung DC	13,8 V
Sicherheitsgrad	2
Umweltklasse	II
Video-Verifikation	Ja, in Verbindung u.a. mit TVIP41550, IPCB42500, IPCB71500, IPCB72500
Abmessungen (B x H x T)	205 x 285 x 46 mm
Lieferumfang inkl.	Secvest Funkalarmzentrale • Quick Guide • Montagematerial • Notstrom-Akku
Benötigtes Zubehör	-



H 115013



Artikelnummer **FUBE50000**



H114001



Artikelnummer **FUBE50013**

Beschreibung	Secvest Funk-Bedienteil	Secvest Funk-Fernbedienung
	<ul style="list-style-type: none"> • Zum Aktivieren/Deaktivieren der Zentrale • Integrierter Proximity-Chipschlüssel-Leser • Schalten von Teilbereichen möglich • Schalten von Ausgängen möglich • Spannungsversorgung über Batterie und/oder externer Stromversorgung • LEDs zur Anzeige des aktuellen Systemstatus • VdS-Home-zertifiziert 	<ul style="list-style-type: none"> • Intuitive Fernbedienung mit benutzerfreundlichen Tastensymbolen • Zur komfortablen Bedienung der Alarmzentrale • 8 LEDs für Rückmeldung und Anzeige des aktuellen Systemstatus • Bedienung mit den Tasten Aktivieren, Deaktivieren und Statusabfrage • Frei programmierbare Taste zum Schalten von Ausgängen
Abmessungen (B x H x T)	120 x 120 x 30 mm	36 x 17 x 62 mm
Lieferumfang inkl.	Funk-Bedienteil • 3 x AA Alkaline-Batterie • Montagematerial • Installations- und Bedienungsanleitung	Funk-Fernbedienung • Batterie CR2450 3 V Li-Mn (FU2987) • Anleitung • ABUS Lanyard
Benötigtes Zubehör	-	-



Artikelnummer **FUBE50060**



Artikelnummer **FUSK5XXXX**

Beschreibung	Secvest Funk-Schlüsselschalter	Secvest Key
	<ul style="list-style-type: none"> • Einfache Installation und Bedienung • Robustes Gehäuse • Kernziehschutz 	<ul style="list-style-type: none"> • Ermöglicht das einfache Aktivieren/Deaktivieren der Secvest Alarmzentrale über das Schließen an der Haustür • Akustische Statusrückmeldung • ABUS Qualitätszylinder Wavy Line Pro mit patentierter Profilirippe und Sperrkugel • In verschiedenen Längen erhältlich (Außenmaß/Innenmaß) • Adaption von Knauflzylindern anderer Hersteller möglich • Ein-Knopf-Bedienung
Abmessungen (B x H x T)	87 x 117 x 47 mm	-
Lieferumfang inkl.	Secvest Funk-Schlüsselschalter • Montagematerial • Zylinder • 3 x Schlüssel • Batterie 3,6 V AA Li-Batterie (FU2992)	Funkzylinder • 3 x Schlüssel • Montageschlüssel • 3V CR2 Lithium-Batterie (FU2990) • Bedienungsanleitung
Benötigtes Zubehör	-	-

BEDIENKONZEPT



Artikelnummer **FUBE50020**

Beschreibung	Proximity Schlüssel	Secvest App (iOS)	Secvest App (Android)
	<ul style="list-style-type: none"> • Für die berührungslose Bedienung der Alarmanlagen Secvest, Secvest 2WAY und Terxon • Berührungsloses Türöffnen der mit Eycasa versehenen und angeschlossenen Türen • Einfach vor die Zentrale, das Bedienteil oder die Eycasa Türstation halten • Mehrere Chipschlüssel für eine Alarmanlage bzw. ein Eycasa System verwendbar 	<ul style="list-style-type: none"> • Weltweites Abrufen des Alarmzentralenstatus • Push-Benachrichtigung bei Alarmen • Quittieren und Rücksetzen von Alarmen • Aktivieren, Deaktivieren oder internes Aktivieren der einzelnen Teilbereiche • Ein-/Ausblenden von offenen Zonen • Zugriff auf das Live Streaming der Netzwerkkameras • Manuelles Schalten von Ausgängen, wie z. B. Funk-Steckdosen • Aufruf des Logbuchs • Verwaltung von bis zu 3 Zentralen gleichzeitig 	
Abmessungen (B x T)	7,5 x 34 mm (B x Ø)		
Lieferumfang inkl.	Proximity Schlüssel • Schlüsselring		

MECHATRONIK



Artikelnummer	FUFT50010B	FUFT50010W	FUFT50020B	FUFT50020W
---------------	------------	------------	------------	------------

Beschreibung	Secvest Funk-Türzusatzschloss mit Drehknauf – 7010 E (braun)	Secvest Funk-Türzusatzschloss mit Drehknauf – 7010 E (weiß)	Secvest Funk-Türzusatzschloss mit Innenzylinder – 7025 E (braun)	Secvest Funk-Türzusatzschloss mit Innenzylinder – 7025 E (weiß)
--------------	--	---	--	---

- Automatische Aktivierung und Deaktivierung der Alarmzentrale beim Sperren des Türzusatzschlösses
- Aktiver Einbruchschutz (detektiert bereits den Einbruchversuch)
- Mechanischer Einbruchschutz mit über einer Tonne Druckwiderstand
- Doppelhubriegel mit Außenschließzylinder und Drehknopf innen
- Für Türen mit DIN-Links- und DIN-Rechtsanschlag geeignet

Abmessungen (B x H x T)	135 x 75 x 47 mm	135 x 75 x 47 mm	135 x 75 x 54 mm	135 x 75 x 54 mm
Lieferumfang inkl.	Secvest Funk-Türzusatzschloss mit Drehknauf - 7010 E • 2 x 1,5 V AAA Batterien • 3 x Schlüssel		Secvest Funk-Türzusatzschloss mit Innenzylinder - 7025 E • 2 x 1,5 V AAA Batterien • 3 x Schlüssel	
Benötigtes Zubehör	FU8145 Bohrschablone für Funk-Türzusatzschloss 70xx	FU8145 Bohrschablone für Funk-Türzusatzschloss 70xx	FU8145 Bohrschablone für Funk-Türzusatzschloss 70xx	FU8145 Bohrschablone für Funk-Türzusatzschloss 70xx



Artikelnummer	FUFT50000B	FUFT50000W	FUFT50001B	FUFT50001W	FUFT50002B	FUFT50002W
---------------	------------	------------	------------	------------	------------	------------

Beschreibung	Secvest Funk-Fenstersicherung FTS 96 E – AL0089 (braun)	Secvest Funk-Fenstersicherung FTS 96 E – AL0089 (weiß)	Secvest Funk-Fenstersicherung FTS 96 E – AL0125 (braun)	Secvest Funk-Fenstersicherung FTS 96 E – AL0125 (weiß)	Secvest Funk-Fenstersicherung FTS 96 E – AL0145 (braun)	Secvest Funk-Fenstersicherung FTS 96 E – AL0145 (weiß)
--------------	---	--	---	--	---	--

- Aktiver Einbruchschutz (detektiert bereits den Einbruchversuch)
- Mechanische Sicherung durch verkrallende Stahlriegel
- Über eine Tonne Druckwiderstand
- Auf-/Zu-Position ist optisch erkennbar
- Gleichschließend: ein Schlüssel für alle Einheiten, unterschiedliche Schließvarianten verfügbar
- Mit Anschlussmöglichkeit für passiven Glasbruchmelder

Schließungsnummer	AL0089	AL0089	AL0125	AL0125	AL0145	AL0145
Abmessungen (B x H x T)	78 x 125 x 55 mm	78 x 125 x 55 mm	78 x 125 x 55 mm	78 x 125 x 55 mm	78 x 125 x 55 mm	78 x 125 x 55 mm
Lieferumfang inkl.	Secvest Funk-Fenstersicherung FTS 96 E • 2 x Schlüssel • 2 x 1,5 V AAA Batterie					
Benötigtes Zubehör	FU8456 Befestigungsset IM 100 Verbundmörtelanker • FU8406 Befestigungsanker für FTS 96 E (10er-Set) • FU8408 Bohrschablone für FTS 96 E			FU8456 Befestigungsset IM 100 Verbundmörtelanker • FU8408 Bohrschablone für FTS 96 E • FU8406 Befestigungsanker für FTS 96 E (10er-Set)		

Generell benötigtes Zubehör:
Stangensets, erhältlich in folgenden Ausführungen

- FU8426B – Stangensets für FOS 550 E, braun, 75/75 cm
- FU8426W – Stangensets für FOS 550 E, weiß, 75/75 cm
- FU8427B – Stangensets für FOS 550 E, braun, 75/118 cm
- FU8427W – Stangensets für FOS 550 E, weiß, 75/118 cm
- FU8428B – Stangensets für FOS 550 E, braun, 118/118 cm
- FU8428W – Stangensets für FOS 550 E, weiß, 118/118 cm
- FU8429B – Stangensets für FOS 550 E, braun, 150/150 cm
- FU8429W – Stangensets für FOS 550 E, weiß, 150/150 cm



M197093



Farboptionen

Artikelnummer	FUFT50030B	FUFT50030W	FUFT50031B	FUFT50031W	FUFT50032B	FUFT50032W
Beschreibung	Secvest Funk-Fensterstangenschloss FOS 550 E - AL0089 (braun)					
	Secvest Funk-Fensterstangenschloss FOS 550 E - AL0089 (weiß)		Secvest Funk-Fensterstangenschloss FOS 550 E - AL0125 (braun)		Secvest Funk-Fensterstangenschloss FOS 550 E - AL0125 (weiß)	
	<ul style="list-style-type: none"> • Aktiver Einbruchschutz (detektiert bereits den Einbruchversuch) • Mit Verriegelungsautomatik (Fenster zu = Fenster gesichert) • Zwei Verriegelungspunkte mit einem Druckwiderstand von über einer Tonne • Geeignet für Fenster und Fenstertüren mit nach innen öffnenden Dreh- und Dreh-Kipp-Beschlägen • Notwendiges Zubehör: Stangensets (in verschiedenen Längen erhältlich) 					
Schließungsnummer	AL0089	AL0089	AL0125	AL0125	AL0145	AL0145
Abmessungen (B x H x T)	32 x 50 x 170 mm	32 x 50 x 170 mm	32 x 50 x 170 mm	32 x 50 x 170 mm	32 x 50 x 170 mm	32 x 50 x 170 mm
Lieferumfang inkl.	Secvest Funk-Fensterstangenschloss FOS 550 E • Magnet • 2 x Batterie 1,5 V AAA • 2 x Schlüssel					
Benötigtes Zubehör	FU8425 Bohrschablone für FOS 550 E	FU8425 Bohrschablone für FOS 550 E	FU8425 Bohrschablone für FOS 550 E	FU8425 Bohrschablone für FOS 550 E	FU8425 Bohrschablone für FOS 550 E	FU8425 Bohrschablone für FOS 550 E



M100304



Farboptionen

Artikelnummer	FUFT50050B	FUFT50050W	FUFT50051B	FUFT50051W
Beschreibung	Secvest Funk-Fenstergriffsicherung FO 400 E - AL0089 (braun)			
	Secvest Funk-Fenstergriffsicherung FO 400 E - AL0089 (weiß)		Secvest Funk-Fenstergriffsicherung FO 400 E - AL0125 (braun)	
	<ul style="list-style-type: none"> • Mechanische Verriegelung der Sicherung und des Fensters über den Griff • Aktiver Einbruchschutz (detektiert bereits den Einbruchversuch) • Totalverriegelung mittels Druckzylinder • Mechanische Sicherung durch verkrallende Stahlriegel mit über 1 Tonne Druckwiderstand 			
Schließungsnummer	AL0089	AL0089	AL0125	AL0125
Abmessungen (B x H x T)	71 x 210 x 103 mm	71 x 210 x 103 mm	71 x 210 x 103 mm	71 x 210 x 103 mm
Lieferumfang inkl.	Secvest Funk-Fenstergriffsicherung FO 400 E • 2 x 1,5 V AA Batterie • 2 x Schlüssel			
Benötigtes Zubehör	FUZU50050 Bohrschablone für FO 400 E • FU8456 Befestigungsset IM 100 Verbundmörtelanker • FU8406 Befestigungsanker für FTS 96 E (10er-Set)			



Artikelnummer	FUFT50040B	FUFT50040S	FUFT50040W
Beschreibung	Secvest Funk-Fenstergriff FG 350 E (braun)	Secvest Funk-Fenstergriff FG 350 E (silber)	Secvest Funk-Fenstergriff FG 350 E (weiß)
	<ul style="list-style-type: none"> • Mehr Sicherheit durch Verschlussüberwachung • Übermittelt zuverlässig den Zustand (offen oder geschlossen) des Fensters an die Alarmzentrale • Einfache Installation durch Ersetzen des bestehenden Fenstergriffs 		
Abmessungen (B × H × T)	33 × 168 × 53 mm	33 × 168 × 53 mm	33 × 168 × 53 mm
Lieferumfang inkl.	Secvest Funk-Fenstergriff FG 350 E (braun) • Batterie 3,6 V LS14250 (FU2984) • Magnet • Vierkantstift 7 cm	Secvest Funk-Fenstergriff FG 350 E (silber) • Batterie 3,6 V LS14250 (FU2984) • Magnet • Vierkantstift 7 cm	Secvest Funk-Fenstergriff FG 350 E (weiß) • Batterie 3,6 V LS14250 (FU2984) • Magnet • Vierkantstift 7 cm
Benötigtes Zubehör	-	-	-



Artikelnummer	FUFT50008B	FUFT50008W	FUFT50058	FUET50035B	FUET50035W
Beschreibung	Secvest Funk-Nachrüstset für FTS 96 (braun)	Secvest Funk-Nachrüstset für FTS 96 (weiß)	Secvest Funk-Nachrüstset für FO 400	Abdeckhaubenset FOS 550 NRS - 150/150 cm (braun)	Abdeckhaubenset FOS 550 NRS - 150/150 cm (weiß)
	<ul style="list-style-type: none"> • Doppelter Schutz durch Verbindung von mechanischer Sicherheit mit elektronischer Überwachung • Aktiver Einbruchschutz durch einfaches Nachrüsten der Mechanik mit Elektronik • Detektiert bereits den Einbruchversuch • Anschlussmöglichkeit für passiven Glasbruchmelder 			<ul style="list-style-type: none"> • Optional benötigtes Zubehör für die Installation des FOS 550 Nachrüstsets (FUFT50036/FUFT50037/FUFT50038) • Die erhöhte Abdeckhaube ermöglicht eine 100 % passgenaue Installation am nachzurüstenden mechanischen Fensterstängenschloss 	
Abmessungen (B × H × T)	78 × 125 × 55 mm	78 × 125 × 55 mm	120 × 70 × 215 mm	42 × 22 × 1500 mm	42 × 22 × 1500 mm
Lieferumfang inkl.	Elektronikaufsatz mit Platine • 2 x 1,5 V LR03 AAA Batterien • Drehknopf-Abdeckung • Abdeckhaube für Schlosskasten • Abdeckhaube für Schließkasten	Elektronikaufsatz mit Platine • 2 x 1,5 V LR03 AAA Batterien • Drehknopf-Abdeckung • Abdeckhaube für Schlosskasten • Abdeckhaube für Schließkasten	Elektronikaufsatz mit Platine • 2 x 1,5 V AA Batterie • Blattfeder • Magnet	2 x Abdeckhaube FOS 550 - 150 cm (braun)	2 x Abdeckhaube FOS 550 - 150 cm (weiß)
Benötigtes Zubehör	-	-	-	-	-



Artikelnummer	FUFT50036B	FUFT50036W	FUFT50037B	FUFT50037W	FUFT50038B	FUFT50038W
Beschreibung	Secvest Funk-Nachrüstset für FOS 550 - AL0089 (braun)	Secvest Funk-Nachrüstset für FOS 550 - AL0089 (weiß)	Secvest Funk-Nachrüstset für FOS 550 - AL0125 (braun)	Secvest Funk-Nachrüstset für FOS 550 - AL0125 (weiß)	Secvest Funk-Nachrüstset für FOS 550 - AL0145 (braun)	Secvest Funk-Nachrüstset für FOS 550 - AL0145 (weiß)
	<ul style="list-style-type: none"> • Doppelter Schutz durch Verbindung von mechanischer Sicherheit mit elektronischer Überwachung • Aktiver Einbruchschutz durch einfaches Nachrüsten der Mechanik mit Elektronik • Detektiert bereits den Einbruchversuch • Anschlussmöglichkeit für passiven Glasbruchmelder 					
Schließungsnummer	AL0089	AL0089	AL0125	AL0125	AL0145	AL0145
Abmessungen (B × H × T)	32 × 50 × 170 mm	32 × 50 × 170 mm	32 × 50 × 170 mm	32 × 50 × 170 mm	32 × 50 × 170 mm	32 × 50 × 170 mm
Lieferumfang inkl.	Elektronikaufsatz mit Platine und Befestigungsmaterial • Drehgriff FOS 550 E • 2 x Batterie 1,5 V AAA • Magnethalter inkl. Magnet und Befestigungsmaterial					
Benötigtes Zubehör	-	-	-	-	-	-



Artikelnummer	FU8408	FU8425	FU8145
Beschreibung	Bohrschablone für FTS 96 E	Bohrschablone für FOS 550 E	Bohrschablone für Funk-Türzusatzschloss 70xx
	<ul style="list-style-type: none"> • Empfohlen für die fachgerechte Montage der Fenstersicherung • Aus Metall 		<ul style="list-style-type: none"> • Empfohlen für die fachgerechte Montage des Tür-Zusatzschlosses • Aus Metall
Lieferumfang inkl.	Bohrschablone für FTS 96 E	Bohrschablone für FOS 550 E	Bohrschablone für Funk-Türzusatzschloss 70xx
Benötigtes Zubehör	-	-	-



Artikelnummer	FU8453	FU8454	FU8455	FUZU50050
Beschreibung	Mechatronik Bohrverlängerung – 3,00 mm	Mechatronik Bohrverlängerung – 4,00 mm	Mechatronik Bohrverlängerung – 5,50 mm	Bohrschablone für FO 400 E
	<ul style="list-style-type: none"> • Zur Montage von Fenstersicherungen bei engen Platzverhältnissen • Verlängerung des normalen Bohrers um ca. 300 mm • Austauschbarer Bohrer • Verfügbar in den Durchmessern: 3,00/4,00/5,50 mm 			<ul style="list-style-type: none"> • Empfohlen für die fachgerechte Montage der Fenstergriffsicherung • Aus Metall
Lieferumfang inkl.	Mechatronik Bohrverlängerung – 3,00 mm	Mechatronik Bohrverlängerung – 4,00 mm	Mechatronik Bohrverlängerung – 5,50 mm	Bohrschablone für FO 400 E
Benötigtes Zubehör	-	-	-	-



Artikelnummer	FU8146B	FU8146W
Beschreibung	Unterlage 70xxB fremd - Schlosskasten KU (braun)	Unterlage 70xxW fremd - Schlosskasten KU (weiß)
	<ul style="list-style-type: none"> • Unterlage für Türzusatzschloss-Serie 7000 bei Verwendung von Fremdaußenzylindern • Kombinierbar mit Außenzylindern anderer Hersteller • 2-teilige Metall-Kunststoff-Kombination • Verfügbar in den Farben Braun und Weiß 	
Lieferumfang inkl.	Unterlage 70xxB fremd - Schlosskasten KU (braun)	Unterlage 70xxW fremd - Schlosskasten KU (weiß)
Benötigtes Zubehör	-	-



Artikelnummer	FU8406	FU8407	FU8456
Beschreibung	Befestigungsanker für FTS 96 E (10er-Set)	Lochsäge für Befestigungsanker	Befestigungsset IM 100 Verbundmörtelanker
	<ul style="list-style-type: none"> • Für Montage von FTS 96 E/FO 400 E nach DIN, VdS und SKG • Zuverlässiger Ausreißwiderstand • Für Kunststoff-, Holz- oder Aluprofile geeignet 	<ul style="list-style-type: none"> • Empfohlen für die sichere Montage der Befestigungsanker für FTS 96 E 	<ul style="list-style-type: none"> • Zuverlässiger Ausreißwiderstand für ABUS Sicherungen nach DIN, VdS und SKG • Für Kunststoff- oder Aluprofile geeignet • Bestehend aus 1 x Metallsieb, 1 x Anschraubbolzen mit Schraube • Pro Produkt wird ein Befestigungsset benötigt
Lieferumfang inkl.	10 x Befestigungsanker für FTS 96 E	Lochsäge für Befestigungsanker	Befestigungsset IM 100 Verbundmörtelanker
Benötigtes Zubehör	FU8407 Lochsäge für Befestigungsanker	-	-



Artikelnummer	ABFS11782	ABFS11780
Beschreibung	FAS97 W EK Scharnierseitensicherung	FAS97 B EK Scharnierseitensicherung
	<ul style="list-style-type: none"> • Zur Sicherung der Scharnierseite • Schlanke Konstruktion, auch für schmale Einbauverhältnisse • Komfortable Bedienung durch einfaches Ein- und Ausrasten, kein Schlüssel erforderlich • Druckwiderstand gegen Aufhebeln beträgt über 1 Tonne • VdS-anerkannt, DIN-geprüft • Komfortable Bedienung bei Dreh-Kipp-Beschlägen: Ausrasten ohne Schlüssel, Einrasten automatisch beim Schließen des Fensters 	
Lieferumfang inkl.	FAS97 W EK Scharnierseitensicherung • Montagematerial	FAS97 B EK Scharnierseitensicherung • Montagematerial
Benötigtes Zubehör	ABDI10376 Bohrschablone für FAS 97	ABDI10376 Bohrschablone für FAS 97



Artikelnummer	ABFS24487	ABFS24490	ABFS27952
Beschreibung	FAS101 S EK Scharnierseitensicherung	FAS101 W EK Scharnierseitensicherung	FAS101 B EK Scharnierseitensicherung
	<ul style="list-style-type: none"> • Zur Sicherung der Scharnierseite • Schlanke Konstruktion, besonders für schmale Einbauverhältnisse • Komfortable Bedienung über Sicherungsbolzen, kein Schlüssel erforderlich • Druckwiderstand gegen Aufhebeln beträgt über 1 Tonne • Für nach innen öffnende Fenster und Fenstertüren auf der Scharnierseite • VdS-anerkannt, DIN-geprüft 		
Lieferumfang inkl.	FAS101 S EK Scharnierseitensicherung • Montagematerial	FAS101 W EK Scharnierseitensicherung • Montagematerial	FAS101 B EK Scharnierseitensicherung • Montagematerial
Benötigtes Zubehör	ABDI24496 Bohrschablone für FAS 101	ABDI24496 Bohrschablone für FAS 101	ABDI24496 Bohrschablone für FAS 101

VIDEOVERIFIKATION



Weitere Kameramodelle im Katalog "Video IP Sortiment" 2016"



Artikelnummer	IPCB42500	IPCB71500	IPCB72500
Beschreibung	Universal IP Mini Dome IR 1080p	Universal IP Dome IR 720p	Universal IP Dome IR 1080p
	<ul style="list-style-type: none"> • Full HD 1080p Auflösung: 1920 x 1080 @ 25 fps • 2,8 mm Fixobjektiv • microSD-Kartenslot zur internen Datenspeicherung für bis zu 128 GB • Tag-/Nachtschaltung mit elektromechanischem IR-Schwenkfilter (ICR) • DWDR-Funktion zum Ausgleich von Bildkontrasten • Power over Ethernet (PoE) • ONVIF-kompatibel • IP66 geschütztes Gehäuse 	<ul style="list-style-type: none"> • HD 720p Auflösung: 1280 x 720 @ 25 fps • 2,8 – 12 mm Vario Objektiv • microSD-Kartenslot zur internen Datenspeicherung für bis zu 128 GB • Tag-/Nachtschaltung mit elektromechanischem IR-Schwenkfilter (ICR) • IR-LEDs mit variabler Intensität • DWDR-Funktion zum Ausgleich von Bildkontrasten • Power over Ethernet (PoE) • ONVIF-kompatibel • Vandalengeschütztes Gehäuse mit Schutzklasse IP66 	<ul style="list-style-type: none"> • Full HD 1080p Auflösung: 1920 x 1080 @ 25 fps • 2,8 – 12 mm Vario Objektiv • microSD-Kartenslot zur internen Datenspeicherung für bis zu 128 GB • Tag-/Nachtschaltung mit elektromechanischem IR-Schwenkfilter (ICR) • IR-LEDs mit variabler Intensität • DWDR-Funktion zum Ausgleich von Bildkontrasten • Power over Ethernet (PoE) • ONVIF-kompatibel • Vandalengeschütztes Gehäuse mit Schutzklasse IP66
Abmessungen (B x H x T)	100 x 53 x 97 mm	143 x 100 x 143 mm	143 x 100 x 143 mm
Lieferumfang inkl.	Universal IP Mini Dome IR 1080p • Installations-CD • Kurzanleitung	Universal IP Dome IR 720p • Installations-CD • Kurzanleitung	Universal IP Dome IR 1080p • Installations-CD • Kurzanleitung
Benötigtes Zubehör	-	-	-

WEITERE KOMPATIBLE KAMERAS:	IPCA33500	IPCA53000	IPCA62520	IPCA63500	IPCA66500	IPCA72520	IPCA73500	IPCA76500
	Innen IP Dome IR 3 MPx	Universal IP Boxtype 3 MPx	Außen IP Tube IR Ultra Low-Light 1080p	Außen IP Tube IR 3 MPx	Außen IP Tube IR 6 MPx	Außen IP Dome IR Ultra Low-Light 1080p	Außen IP Dome IR 3 MPx	Außen IP Dome IR 6 MPx
								
	NEU	NEU	NEU	NEU	NEU	NEU	NEU	NEU

SYSTEMKOMPONENTEN



H 110004



Farboptionen

Artikelnummer	FUMK50000W	FUMK50000B	FUMK50010B	FUMK50010W
Beschreibung	Secvest Funk-Öffnungsmelder CC (weiß)	Secvest Funk-Öffnungsmelder CC (braun)	Secvest Funk-Öffnungsmelder FSL (braun)	Secvest Funk-Öffnungsmelder FSL (weiß)
	<ul style="list-style-type: none"> • Detektiert zuverlässig das Öffnen von Fenstern und Türen • Anschlussmöglichkeit für weitere verdrahtete Melder • Als Funkmodul nutzbar • Sabotageüberwachung 			
Abmessungen (B × H × T)	33 × 89 × 29 mm	33 × 89 × 29 mm	33 × 89 × 29 mm	33 × 89 × 29 mm
Lieferumfang inkl.	Secvest Funk-Öffnungsmelder CC (weiß) • Montagematerial • 6 x Distanzplatten • Bedienungsanleitung • Batterie 3 V CR2 Li (FU2990)	Secvest Funk-Öffnungsmelder CC (braun) • Montagematerial • 6 x Distanzplatten • Bedienungsanleitung • Batterie 3 V CR2 Li (FU2990)	Secvest Funk-Öffnungsmelder FSL (braun) • Montagematerial • 6 x Distanzplatten • Bedienungsanleitung • Batterie 3 V CR2 Li (FU2990)	Secvest Funk-Öffnungsmelder FSL (weiß) • Montagematerial • 6 x Distanzplatten • Bedienungsanleitung • Batterie 3 V CR2 Li (FU2990)
Benötigtes Zubehör	-	-	-	-



Verfügbar ab Anfang 2017

Artikelnummer	FUMK50020B	FUMK50020S	FUMK50020W	FUMK50030W
Beschreibung	Secvest Mini-Funk-Öffnungsmelder (braun)	Secvest Mini-Funk-Öffnungsmelder (silber)	Secvest Mini-Funk-Öffnungsmelder (weiß)	Secvest Schmäler Funk-Öffnungsmelder (weiß)
	<ul style="list-style-type: none"> • Kompakte und diskrete Bauform • Detektiert zuverlässig das Öffnen von Fenstern und Türen • Sabotageüberwachung 			<ul style="list-style-type: none"> • Schlanke Bauform, besonders geeignet für schmale Einbauverhältnisse • Detektiert zuverlässig das Öffnen von Fenstern und Türen • Sabotageüberwachung
Abmessungen (B × H × T)	28 × 42 × 18 mm	28 × 42 × 18 mm	28 × 42 × 18 mm	19 × 103 × 24 mm
Lieferumfang inkl.	Secvest Mini-Funk-Öffnungsmelder (braun) • Magnet • Batterie 3,6 V Li LS14250 (FU2984) • Bedienungsanleitung • Montagematerial	Secvest Mini-Funk-Öffnungsmelder (silber) • Magnet • Batterie 3,6 V Li LS14250 (FU2984) • Bedienungsanleitung • Montagematerial	Secvest Mini-Funk-Öffnungsmelder (weiß) • Magnet • Batterie 3,6 V Li LS14250 (FU2984) • Bedienungsanleitung • Montagematerial	Secvest Schmäler Funk-Öffnungsmelder (weiß) • Montagematerial • 6 x Distanzplatten • Bedienungsanleitung • Batterie
Benötigtes Zubehör	-	-	-	-



Artikelnummer	FUGB50000	FUEM50000
Beschreibung	Secvest Funk-Glasbruchmelder	Secvest Funk-Erschütterungsmelder
	<ul style="list-style-type: none"> • Akustisches Erkennen von Glasbruch • Zur Überwachung von Glasflächen • Möglicher Abstand zum Glas beträgt bis zu 6 m • Keine Verdrahtung am Fenster nötig 	<ul style="list-style-type: none"> • Geeignet für die Überwachung von Gegenständen, die nicht bewegt werden sollen, und Wänden • Verschiedene Empfindlichkeitsstufen einstellbar
Abmessungen (B × H × T)	108 × 80 × 43 mm	30 × 118 × 27 mm
Lieferumfang inkl.	Secvest Funk-Glasbruchmelder • Batterie 3 V CR2 Li (FU2990)	Funk-Erschütterungsmelder • Batterie 3 V CR2 Li (FU2990)
Benötigtes Zubehör	-	-



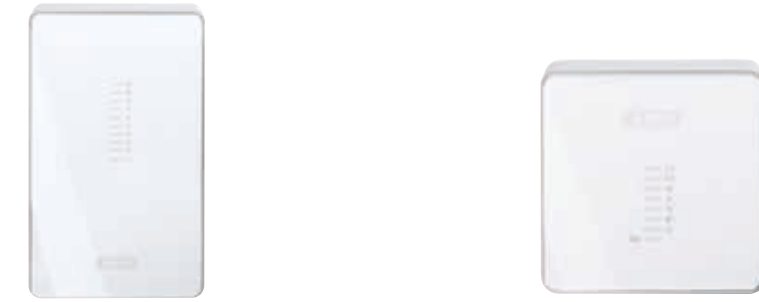
Artikelnummer	FURM50000	FUWM50000
Beschreibung	Secvest Funk-Rauchwarnmelder	Secvest Funk-Wassermelder
	<ul style="list-style-type: none"> • Optischer Rauchwarnmelder • Reagiert auf feinste Rauchpartikel in der Luft • Mit lautem, integriertem Piezo-Alarmgeber (min. 85 dB(A) @ 3 m) • Mit Warnton bei schwacher Batterie und Meldung an die Zentrale • EN-14604-konform 	<ul style="list-style-type: none"> • Geeignet für den Einsatz in Küche, Bad oder Keller • Wasserdichter Fühler • Invertierbar (detektiert Abtrocknung)
Abmessungen	50 × 122 mm (H x Ø)	33 × 89 × 29 mm (B × H × T)
Lieferumfang inkl.	Funk-Rauchwarnmelder • Montagematerial • Bedienungsanleitung • 3 x Batterie 1,5 V AA	Funk-Wassermelder • Batterie 3 V CR2 (FU2990) • Bedienungsanleitung
Benötigtes Zubehör	-	-



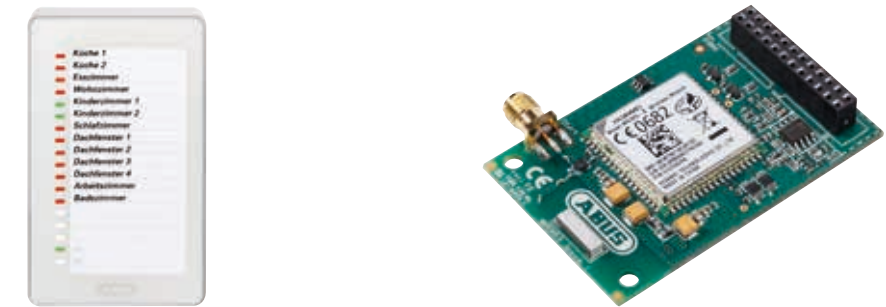
Artikelnummer	FUBW50000	FUBW50010	FUBW50021
Beschreibung	Secvest Funk-Bewegungsmelder	Secvest Funk-Bewegungsmelder (PET)	Secvest Funk-Außenbewegungsmelder
	<ul style="list-style-type: none"> • Passiv-Infrarot-Bewegungsmelder für den Innenbereich • Detektiert Wärmebewegungen • 90°-Blickwinkel, ideal für die Eckinstallation • Kabellose Montage • Erfassungsbereich 15 m 	<ul style="list-style-type: none"> • Passiv-Infrarot-Bewegungsmelder für den Innenbereich • Detektiert Wärmebewegungen • Unempfindlich gegenüber sich am Boden befindenden Tieren bis ca. 30 kg • 90°-Blickwinkel, ideal für die Eckinstallation • Erfassungsbereich 10 m 	<ul style="list-style-type: none"> • Außenbewegungsmelder zur Perimeterüberwachung • Integrierbar in Alarm- und Videoüberwachungssysteme • Dual-PIR-Element • Erfassungsbereich bis zu 30 m • Schutzklasse IP55
Abmessungen (B x H x T)	73 x 81 x 47 mm	81 x 73 x 47 mm	155 x 120 x 115 mm
Lieferumfang inkl.	Funk-Bewegungsmelder • Batterie 3,6 V AA ER14505 Li (FU2992)	Funk-Bewegungsmelder (PET) • Batterie 3,6 V AA ER14505 Li (FU2992)	Funk-Außenbewegungsmelder • Anleitung • Montagematerial • 2 x Batterie 3 V CR123 (FU2998)
Benötigtes Zubehör	-	-	-



Artikelnummer	FUAT50000	FUAT50010	FUAT50020
Beschreibung	Secvest Funk-Notrufsender	Secvest Funk-Überfalltaster	Secvest Funk-Feuertaster
	<ul style="list-style-type: none"> • Zum schnellen Absetzen eines Notrufs (Pflege- oder Überfallnotruf bzw. medizinischer Notruf) • Klein und handlich • Strahlwassergeschützt (IP65) • Befestigung an Arm, Gürtel oder um den Hals 	<ul style="list-style-type: none"> • Komfortable Aufputzmontage • Geeignet für die unauffällige und diskrete Alarmierung • Sabotageüberwachung 	
Abmessungen (B x H x T)	44 x 32 x 13 mm	85 x 85 x 52 mm	85 x 85 x 52 mm
Lieferumfang inkl.	Funk-Notrufsender • Gürtelclip • Armband • Halskordel	Funk-Überfalltaster • Batterie CR2477R (FU2989) • Papiereinsätze (FU8301)	Funk-Feuertaster • Batterie 3 V CR2477N (FU2989) • Papiereinsätze (FU8311)
Benötigtes Zubehör	-	FU8301 Papiereinsatz für Funk- und Draht-Überfalltaster (5 Stück)	FU8311 Papiereinsatz für Funk-Feuertaster (5 Stück)



Artikelnummer	FUM050020	FUM050030
Beschreibung	Funk-Universalmodul	Secvest Funk-Infomodul
	<ul style="list-style-type: none"> • Zur Reichweitenvergrößerung von Funkmeldern der Secvest Generation • Repeaten von Secvest Komponenten (Funk-Bedienteil FUBE50000 in Vorbereitung) • Ausgangsmodul mit 4 Ausgängen (Schaltleistung 500 mA) • Sirenenmodul als Sirensender/-empfänger nutzbar • Unterstützt Perimeterwarnung, z. B. beim Einsatz von Außenbewegungsmeldern • Erweitert verdrahtete Anlagen in Hybridalarmanlagen 	<ul style="list-style-type: none"> • Informiert über den Zustand der Secvest • 8 LED-Anzeigen • Unterschiedliche Signal- und Alarmtöne • Integrierter Piezo-Signalgeber
Abmessungen (B x H x T)	122 x 208 x 42 mm	124 x 124 x 40,7 mm
Lieferumfang inkl.	Funk-Universalmodul • Montagematerial • Bedienungsanleitung	Funk-Infomodul
Benötigtes Zubehör	AZZU10010 Internationales Steckernetzteil 12 V/1,5 A • FU3821 Akkupack für Funk-Universalmodul	TV8371 Mini-Einbaunetzteil • FU3822 Secvest Schaltnetzteil 12 V, 1,5 A



Artikelnummer	FU8403	FUM050000
Beschreibung	Funk-Anzeigemodul	Secvest GSM-Modul
	<ul style="list-style-type: none"> • 16 Anzeigekanäle, einzeln programmierbar • Kompatibel mit mechatronischen und Secvest Funk-Öffnungsmeldern • 2 LEDs für Statusanzeige • Stand-alone-Lösung zur Statusanzeige verbundener Melder 	<ul style="list-style-type: none"> • Zur Sprach- und Datenverbindung • Steckanschluss für eine vereinfachte Installation in der Zentrale • Mit integrierter Antenne und Anschluss für eine weitere externe Antenne (AZ6310W) • Redundante Übertragung bei PSTN-Ausfall • Ideal für Gebäude ohne Telefonanschluss (Ferienhäuser etc.)
Abmessungen (B x H x T)	135 x 220 x 45 mm	63 x 14 x 40 mm
Lieferumfang inkl.	Funk-Anzeigemodul • 7 x Einleger DIN A5 • Montagematerial • Bedienungsanleitung • Schaltnetzteil	GSM-Modul • GSM-Antenne (ca. 300 cm Kabellänge) • Installations- und Bedienungsanleitung • Montagematerial
Benötigtes Zubehör	-	FUAA50000 Secvest Funkalarmanlage



Artikelnummer	FUSG50100	FUSG50010
Beschreibung	Secvest Funk-Außensirene <ul style="list-style-type: none"> • Lautstarker Kombi-Signalgeber • Integrierte Wasserwaage für eine schnelle Installation • Robustes Gehäuse 	Secvest Funk-Innensirene <ul style="list-style-type: none"> • Zur akustischen Unterstützung von Zentrale und Funk-Außensirene • Lautstarker Signalgeber (90 dB(A) @ 1 m) • 12 V externe Spannungsversorgung für batterielosen Betrieb (optional) • In die Secvest Funkalarmanlage können beliebig viele Innensirenen integriert werden
Abmessungen (B × H × T)	210,6 × 294 × 78,5 mm	122 × 208 × 60 mm
Lieferumfang inkl.	Secvest Funk-Außensirene • Alkaline-Batteriepack 2 x 3 V (FU2986) • Montagematerial • Kurzanleitung	Funk-Innensirene • 3 x 1,5 V LR20 Monozelle • Montagematerial • Bedienungsanleitung
Benötigtes Zubehör	-	-



Artikelnummer	FUK050000	FUSK50000
Beschreibung	Secvest Musterkoffer <ul style="list-style-type: none"> • Zur professionellen Produktpräsentation beim Kunden • Funktionsfähiges System im hochwertigen Aluminiumkoffer 	Secvest Key Demo-Türmodell <ul style="list-style-type: none"> • Hochwertiges Teil-Türelement • Passend zum Shop-in-Shop-System • Mit voll funktionsfähigem Secvest Key zur Live-Demonstration
Abmessungen (B × H × T)	4300 × 5300 × 1470 mm	235 × 350 × 185 mm
Lieferumfang inkl.	Secvest Funkalarmzentrale • Funk-Rauchmelder • Funk-Öffnungsmelder weiß • Netzteil • Koffer • Funk-Bewegungsmelder • F0400E	Secvest Key Demo-Türmodell
Benötigtes Zubehör	-	-



i
Schuko (Stecker-Typ F)
nicht kompatibel in CH



Artikelnummer	FUHA50010	FUSG50020
Beschreibung	Secvest Funk-Steckdose <ul style="list-style-type: none"> • Ermöglicht das drahtlose Schalten von Verbrauchern (z. B. Licht) im Alarmfall • Beliebige viele Steckdosen können auf 32 Funkgruppen verteilt werden • Manuelle Schaltung an der Steckdose möglich • Schuko-Stecker • Integrierte Status-LED 	Secvest Funk-Außensirenen-Paket <ul style="list-style-type: none"> • Empfohlen bei zu geringer Signalstärke im Außenbereich • Robuste, wetterfeste Außensirene • Xenon-Blitztechnologie • Netzbetrieb und Notstromversorgung
Abmessungen (B × H × T)	60 × 42 × 114 mm	-
Lieferumfang inkl.	Funk-Steckdose	Draht-Außensirene • Funk-Universalmodul • Notstrom-Akku • Verbindungskabel • Netzteil (FU3819)
Benötigtes Zubehör	-	-



Artikelnummer	FU3801	FU3810
Beschreibung	Secvest Funk-Testbox <ul style="list-style-type: none"> • Kalibriertes Handmessgerät • Empfohlen für die verlässliche Projektierung und professionelle Montage • Auch 24-Stunden-Langzeittests möglich • Auswertung der Messung über PC möglich (mit FU3810) 	PC-Kabel für Funk-Testbox <ul style="list-style-type: none"> • Verbindet Funk-Testbox mit einem PC • Ermöglicht Datenexport als Text- oder Exceldatei
Abmessungen (B × H × T)	80 × 150 × 30 mm	-
Lieferumfang inkl.	Secvest Funk-Testbox • Bedienungsanleitung • Omnidirektionale Antenne • 2 x Batterien (AA)	PC-Kabel für Funk-Testbox
Benötigtes Zubehör	-	FU3801 Secvest Funk-Testbox



Artikelnummer	FU2985	FU2986	FU2984
Beschreibung	Ersatzbatterie Spezialpack Lithium <ul style="list-style-type: none"> • Geeignet für Secvest Außensirene (FU8222) und (FUSG50000) 	Ersatzbatterie Spezialpack Alkaline	Ersatzbatterie 3,6 V, LS14250, Lithium 1/2 AA <ul style="list-style-type: none"> • Geeignet für Secvest Funk-Fenstergriff (FUFT50040) und Secvest Mini-Funk-Öffnungsmelder (FUMK50020)
Lieferumfang inkl.	Ersatzbatterie Spezialpack Lithium	2 x Ersatzbatterie Spezialpack Alkaline	Ersatzbatterie 3,6 V, LS14250, Lithium 1/2 AA
Benötigtes Zubehör	-	-	-



Artikelnummer	FU2987	FU2991	FUBT50000
Beschreibung	Ersatzbatterie CR2450 Lithium <ul style="list-style-type: none"> • Geeignet für Secvest Funk-Fernbedienung (FU8100/FUBE50012) 	Ersatzbatterie 3 V CR2032 Lithium <ul style="list-style-type: none"> • Geeignet für Privest Funk-Fernbedienung (FU9031) und Terxon Fernbedienung (FU8150) 	Secvest Ersatzakku 7,4 V/2500 mAh <ul style="list-style-type: none"> • Ersatzakku für die Secvest Funkalarmzentrale (FUAA500xx) • Der zweite Akku verlängert die Notstromlaufzeit von 12 auf bis zu 24 Stunden
Lieferumfang inkl.	Ersatzbatterie CR2450 Lithium	Ersatzbatterie 3 V CR2032 Lithium	Secvest Ersatzakku 7,4 V/2500 mAh
Benötigtes Zubehör	-	-	-



Artikelnummer	FU2992	FU2993	FU3821
Beschreibung	Ersatzbatterie 3,6 V AA ER14505 Lithium <ul style="list-style-type: none"> • Geeignet für Secvest Funk-Bewegungsmelder (FU8350/FU8360) und (FUBW50000/FUBW50010) • Secvest Funk-Schlüsselschalter (FU8165) und (FUBE50060) 	Ersatzbatterie 9 V Lithium-Blockbatterie <ul style="list-style-type: none"> • Geeignet für Secvest Funk-Rauchmelder (FU8340) und Stand-alone-Rauchmelder (HSRM11000) 	Akkupack für Funk-Universalmodul <ul style="list-style-type: none"> • Für die Funktionsfähigkeit des Universalmoduls bei Stromausfall • Wartungsfrei • Geeignet für Secvest Funk-Universalmodul (FU8211/FUM050020)
Lieferumfang inkl.	Ersatzbatterie 3,6 V AA ER14505 Lithium	Ersatzbatterie 9 V Lithium-Blockbatterie	Akkupack für Funk-Universalmodul
Benötigtes Zubehör	-	-	-



Artikelnummer	FU2990	AZZU10030	AZZU10010
Beschreibung	Ersatzbatterie 3 V CR2 Lithium <ul style="list-style-type: none"> • Geeignet für Secvest Funk-Öffnungsmelder (FU8320/21) und FUMK50000/FUMK50010) • Secvest Funk-Bedienteil (FU8100) • Secvest Funk-Erschütterungsmelder (FU8380 und FUEM50000) • Secvest Funk-Glasbruchmelder (FU8370 und FUGB50000) • Secvest Key (FUBE5XXXX und FUSK5XXXX) • Secvest Funk-Wassermelder (FU8330 und FUWM50000) 	Internationales Steckernetzteil 13,8 V/1,75 A <ul style="list-style-type: none"> • 13,8 V Netzteil für die optimale externe Stromversorgung • Geeignet für FUAA50000 	Internationales Steckernetzteil 12 V/1,5 A <ul style="list-style-type: none"> • Geeignet für Infomodul (FU8200 und FUM050030) • Innensirene (FU8230 und FUSG50010) • Universalmodul (FU8210 und FUM050020) • Bedienteil (FU8110 und FUBE50000) • GSM/PSTN Wählergerät (AZ6302) • Inklusive Adapter für EU, UK, AU
Lieferumfang inkl.	Ersatzbatterie 3 V CR2 Lithium	Internationales Steckernetzteil 13,8 V/1,75 A	Internationales Steckernetzteil 12 V/1,5 A
Benötigtes Zubehör	-	-	-



Ob für Betriebsgebäude, Büros oder Mischobjekte – Terxon ist die Sicherheitslösung für komplexere Anforderungen. Die Produktfamilie gibt es passgenau für jedes Projekt in den Größen „M“ (Medium) und „L“ (Large). So lassen sich anspruchsvolle und zudem leicht erweiterbare Absicherungen für große Fabrikhallen und Gebäudekomplexe realisieren. Drahtalarmanlagen kommen vor allem bei Neubauten zum Einsatz. Terxon M und L sind Hybridanlagen, die sich jederzeit um Funk-Module und Funkmelder von ABUS erweitern lassen.

TERXON ALARMANLAGEN IMMER AUF DRAHT

TERXON MX/LX IM VERGLEICH

1 Terxon MX Hybridalarmzentrale (Art. Nr. AZ4100, AZ4150)

2 Terxon LX Hybridalarmzentrale (Art. Nr. AZ4200)



Terxon MX: vom größeren Privathaus bis zum mittleren Firmengebäude.

8 werkseitige Drahtzonen bieten viele Möglichkeiten, zumal je Drahtzone auch mehrere Melder (abhängig von Leitungslänge und Widerstand) einsetzbar sind. Mit max. 3 Erweiterungsmodulen kann die MX um insgesamt 24 Draht- oder Funkzonen erweitert werden. Dabei kann die Zentrale 16 unterschiedliche Benutzer verwalten.



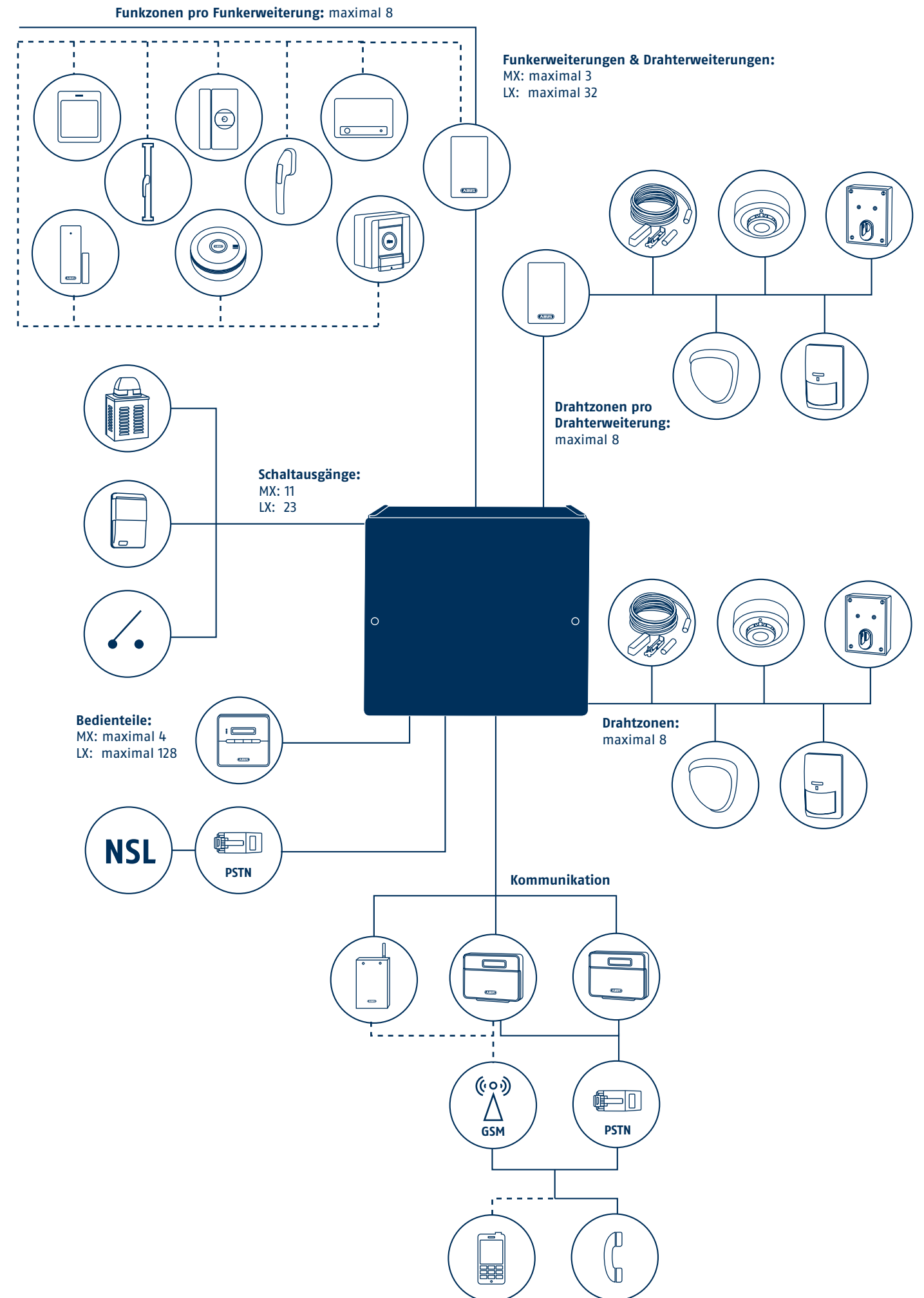
Terxon LX: die Alarmanlage für große Firmenkomplexe.

Neben ihren 8 Drahtzonen ist die Terxon LX Alarmanlage um bis zu 256 Draht- bzw. Funkzonen erweiterbar. Mit 99 einzeln identifizierbaren Benutzern und max. 128 Bedienteilen fügt sich die Terxon LX auch in ein Unternehmen mit großer Belegschaft und einem dezidierten Rollenkonzept ein.

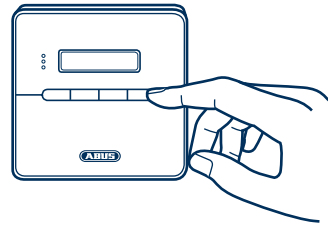


AUF EINEN BLICK TERXON SYSTEMÜBERSICHT

Die Hybrid-Alarmanlagen der Terxon Reihe von ABUS sind ideal für die anspruchsvolle Absicherung von Gewerbeobjekten jeder Betriebsgröße: von der Einzelhandelsfiliale mit mehreren Zugängen bis hin zu großen Fabrikhallen inkl. Back-Office und Lager. Die Terxon Reihe überzeugt durch ein starkes Preis-Leistungsverhältnis, den umfangreichen Projektierungsoptionen, der Top-Skalierbarkeit und der bewährten, nahezu wartungsfreien Technik.

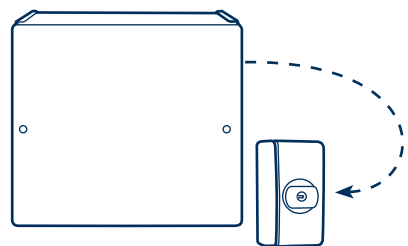


KOMFORTABLE UND EINFACHE BEDIENUNG



Auch eine verdrahtete Anlage ist für den Nutzer einfach zu bedienen. Etwa per Funk-Fernbedienung oder berührungslosem Chipschlüssel via Bedienteil. Bis zu 99 Nutzer (LX) sind einzeln identifizierbar.

UM FUNKKOMPONENTEN DER SECVEST ERWEITERBAR



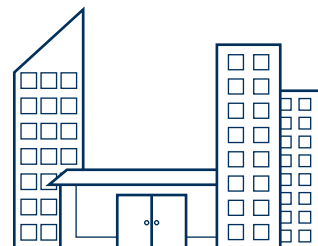
Neben drahtgebundenen Meldern können mittels Funkerweiterung sämtliche Funk-Komponenten der Secvest integriert und das System dadurch zu einer Hybrid-Alarmanlage ausgebaut werden.

KOSTENGÜNSTIGE ALTERNATIVE ZU FUNKSYSTEMEN



Nicht nur bei größeren Projekten zählt die Kosteneffizienz. Wo die baulichen Gegebenheiten passen, sind preiswerte und wartungsarme Drahtkomponenten eine gute Wahl: für Errichter und Auftraggeber.

HYBRIDALARMANLAGE FÜR JEDEN ANSPRUCH



Terxon bietet die passenden Lösungen für jeden Anspruch. Perfekt auf den Projektumfang anpassbar sind auch umfangreiche oder sehr spezielle Anforderungen realisierbar.

DARUM TERXON HIGHLIGHTS IM ÜBERBLICK

EINFACHE INSTALLATION IN GEWERBEOBJEKTEN



Gebäude mit vorhandenen Kabelkanälen ermöglichen eine einfache Installation. Wird bei einem Neubau die Alarmanlage gleich mit eingeplant, steht der schnellen Installation nichts mehr im Wege.

BEWÄHRTE QUALITÄT, WARTUNGSARMER BETRIEB



Terxon basiert auf jahrzehntelang bewährter Technik mit hoher Zuverlässigkeit auch über eine lange Betriebsdauer. Der wartungsarme Betrieb ohne Störeinflüsse und Batteriewechsel spricht für sich.

ALARMZENTRALE



Artikelnummer **AZ4200**

Beschreibung	Terxon LX Hybridalarmzentrale
	<ul style="list-style-type: none"> Hybridanlage, um bis zu 256 Funk-/Drahtzonen erweiterbar 8 Teilbereiche erlauben das unabhängige Absichern mehrerer Gebäudeabschnitte Programmierung über LCD-Bedienteil oder Software Integriertes analoges Wählgerät zur Übertragung digitaler Leitstellenprotokolle Bis zu 128 Bedienteile anschließbar Sabotageüberwachte Zentrale, Bedienteil und Melder
Anzahl Drahtzonen	8
Zonenabschluss	NC oder DEOL für jede Zone separat wählbar
Teilbereiche/Überwachungsbereiche	8
Erweiterbar (hybrid)	Ja
Max. Anzahl Bedienteile	128
Anzeige	Alphanumerisches LCD-Display, 2-zeilig
Anzahl Benutzer	99
Schaltausgänge	1 x Sirene, 1 x Blitz, 3 x Transistor 500 mA, 2 x Relais 1000 mA, 16 x Transistor 50 mA
Anschlüsse	230 V Schraubterminal, 13,8 V Schraubterminal, Lautsprecher, Zonen-Schraubterminal, 23 x Schaltausgänge, RS-232, PSTN, USB, 2 x Bus
Integrierte Sirene	Ja
Kommunikation/Alarmierung	Integriertes analoges Wählgerät zur Übertragung digitaler Leitstellenprotokolle
Stromaufnahme	200 mA
Notstromversorgung	Ja
Batterietyp	12 V DC, 7,0 Ah oder 17 Ah Blei-Akkumulator
Nettogewicht	5 kg
Abmessungen (B x H x T)	390 x 310 x 90 mm
Lieferumfang inkl.	Terxon LX Alarmzentrale • LCD-Bedienteil • Widerstände • Bedienungsanleitung • Installationsanleitung
Benötigtes Zubehör	AZ5107 USB-Adapter für Terxon MX/LX • AZ5106 Serielles Programmierkabel für Terxon MX • FU5009 USB-Programmierkabel • BT2180 VdS Akkumulator 12 V, 17 Ah • BT2070 VdS Akkumulator 12 V, 7 Ah



Artikelnummer **AZ4100**

AZ4150

Beschreibung	Terxon MX Hybridalarmzentrale	Terxon MX Kompakt Hybridalarmzentrale
	<ul style="list-style-type: none"> Hybridanlage, auf bis zu 32 Zonen erweiterbar 4 Teilbereiche erlauben das unabhängige Absichern mehrerer Gebäudeabschnitte Programmierung über LCD-Bedienteil oder Software Integriertes analoges Wählgerät zur Übertragung digitaler Leitstellenprotokolle Sabotageüberwachte Zentrale, Bedienteil und Melder 	<ul style="list-style-type: none"> Als Hybridanlage auf bis zu 32 Zonen erweiterbar 4 Teilbereiche erlauben das unabhängige Absichern mehrerer Gebäudeabschnitte Programmierung über LCD-Bedienteil oder Software Integriertes analoges Wählgerät zur Übertragung digitaler Leitstellenprotokolle Hohe Sicherheit dank sabotageüberwachter Zentrale, Bedienteil und Melder
Anzahl Drahtzonen	8	8
Zonenabschluss	NC oder DEOL	NC oder DEOL
Teilbereiche/Überwachungsbereiche	4	4
Erweiterbar (hybrid)	Ja	Ja
Anzeige	Alphanumerisches LCD-Display, 2-zeilig	Alphanumerisches LCD-Display, 2-zeilig
Anzahl Benutzer	16	16
Schaltausgänge	1 x Transistor 500 mA, 2 x Relais 1000 mA, 8 x Transistor 50 mA, frei programmierbar	1 x Transistor 500 mA, 2 x Relais 1000 mA, 8 x Transistor 50 mA, frei programmierbar
Anschlüsse	230 V Schraubterminal, 13,8 V Schraubterminal, Lautsprecher, Zonenschraubterminal, 11 x Schaltausgänge, RS-232, PSTN	230 V Schraubterminal, 13,8 V Schraubterminal, Lautsprecher, Zonenschraubterminal, 11 x Schaltausgänge, RS-232, PSTN
Integrierte Sirene	Ja	Ja
Kommunikation/Alarmierung	Integriertes analoges Wählgerät zur Übertragung digitaler Leitstellenprotokolle	Integriertes analoges Wählgerät zur Übertragung digitaler Leitstellenprotokolle
Stromaufnahme	200 mA	200 mA
Nettogewicht	5 kg	3.3 kg
Batterietyp	12 V DC, 7,0 Ah Blei-Akkumulator	12 V DC, 7,0 Ah Blei-Akkumulator
Notstromversorgung	Ja	Ja
Abmessungen (B x H x T)	390 x 310 x 90 mm	235 x 235 x 85 mm
Lieferumfang inkl.	Terxon MX Kompakt Hybridalarmzentrale • LCD-Bedienteil • Widerstände • Bedienungsanleitung • Installationsanleitung	Terxon MX Kompakt Hybridalarmzentrale • LCD-Bedienteil • Widerstände • Bedienungsanleitung • Installationsanleitung
Benötigtes Zubehör	AZ5106 Serielles Programmierkabel für Terxon MX • BT2070 VdS Akkumulator 12 V, 7 Ah • AZ5107 USB-Adapter für Terxon MX/LX	AZ5106 Serielles Programmierkabel für Terxon MX • BT2070 VdS Akkumulator 12 V, 7 Ah • AZ5107 USB-Adapter für Terxon MX/LX

BEDIENKONZEPT



Artikelnummer	AZ4110	AZ4210
Beschreibung	Terxon SX/MX LCD-Bedienteil <ul style="list-style-type: none"> • Zum Bedienen und Programmieren der Alarmzentrale • Für Innenbereich und geschützten Außenbereich geeignet • Bedienen der Alarmzentrale mit PIN-Code oder Proximity Chipschlüssel • Integrierter Proximity-Chipschlüssel-Leser 	Terxon LX LCD-Bedienteil <ul style="list-style-type: none"> • Zum Bedienen und Programmieren der Alarmzentrale Terxon LX • Für Innenbereich und geschützten Außenbereich geeignet • Bedienen der Alarmzentrale mit PIN-Code oder Proximity Chipschlüssel • Integrierter Proximity-Chipschlüssel-Leser
Abmessungen (B × H × T)	113 × 90 × 23 mm	134 × 134 × 23 mm
Lieferumfang inkl.	Terxon SX/MX LCD-Bedienteil	Terxon LX LCD-Bedienteil
Benötigtes Zubehör	-	-



Artikelnummer	FU8150	FUBE50020
Beschreibung	Terxon Funk-Fernbedienung <ul style="list-style-type: none"> • Zum Aktivieren und Deaktivieren der Zentrale • Geeignet für den Einsatz mit Terxon MX/LX in Verbindung mit entsprechender Funckerweiterung • Bedienung mehrerer Schaltausgänge möglich • Mit Panikfunktion 	Proximity Schlüssel <ul style="list-style-type: none"> • Für die berührungslose Bedienung der Alarmanlagen Secvest, Secvest 2WAY und Terxon • Berührungsloses Türöffnen der mit Eycasa versehenen und angeschlossenen Türen • Einfach vor die Zentrale das Bedienteil oder die Eycasa Türstation halten • Mehrere Chipschlüssel für eine Alarmanlage bzw. ein Eycasa System verwendbar
Abmessungen	34 × 60 × 15 mm (B × H × T)	7,5 × 34 mm (B × Ø)
Lieferumfang inkl.	Terxon Funk-Fernbedienung • Batterie 3 V CR2032 (FU2991) • Bedienungsanleitung	Proximity Schlüssel • Schlüsselring
Benötigtes Zubehör	-	-



Artikelnummer	SE1000	SE1100
Beschreibung	AP-Schlüsselschalter <ul style="list-style-type: none"> • Aktivieren und Deaktivieren per Schlüsseldreh • Für Aufputzmontage • Hohe Sicherheit dank Kernziehschutz sowie Deckel- und Wandsabotageschalter • Robustes Gehäuse • Für Halbzylinder (10/30) ausgelegt (der Halbzylinder ist nicht im Lieferumfang enthalten) 	UP-Schlüsselschalter <ul style="list-style-type: none"> • Aktivieren und Deaktivieren per Schlüsseldreh • Für Unterputzmontage • Hohe Sicherheit dank Kernziehschutz sowie Deckelsabotageschalter • Robustes Gehäuse • Für Halbzylinder (10/30) ausgelegt (der Halbzylinder ist nicht im Lieferumfang enthalten)
Abmessungen (B × H × T)	114 × 85 × 42 mm	106 × 134 × 42 mm
Lieferumfang inkl.	Aufputz-Schlüsselschalter	Unterputz-Schlüsselschalter
Benötigtes Zubehör	ME1050 Halbzylinder ABUS C83	ME1050 Halbzylinder ABUS C83



Artikelnummer	AZ6500	ME1050
Beschreibung	VdS Aufputz-Überfalltaster <ul style="list-style-type: none"> • Unkomplizierte Aufputzmontage • Unauffällige und diskrete Alarmierung • VdS-Klasse C zertifiziert 	Halbzylinder ABUS C83 <ul style="list-style-type: none"> • Verstellbare Schließnase • Benötigt für den Einsatz im Schlüsselschalter (SE1000/SE1100)
Abmessungen (B × H × T)	85 × 85 × 47 mm	-
Lieferumfang inkl.	VdS Aufputz-Überfalltaster • Papiereinsätze (FU8301)	Halbzylinder ABUS C83 • 3 x Schlüssel
Benötigtes Zubehör	-	-

ERWEITERUNGEN



Artikelnummer	AZ4120	AZ4130	AZ4140
Beschreibung	Terxon MX 8-Zonen Funkerweiterung	Terxon MX 8-Zonen Drahterweiterung	Terxon SX/MX/LX 8-fach Relaisplatine
	<ul style="list-style-type: none"> • 8 Funk-Melder und 8 Fernbedienungen einlernbar • Anschluss mit 4-Drahtbus • Duplex-Antennentechnologie 	<ul style="list-style-type: none"> • Anschluss mit 4-Drahtbus • Ermöglicht eine Einzelidentifizierung von Meldern (ratsam in sicherheitsrelevanten Bereichen) • Ermöglicht die Clusterung in logische Bereiche • Minimiert den Verkabelungsaufwand 	<ul style="list-style-type: none"> • Erweitert die Alarmzentrale um 8 leistungsstarke Relais-Schaltausgänge • Erhöht die Schaltleistung der 8 zusätzlichen Transistorausgänge auf 8 x 1 A
Abmessungen (B x H x T)	128 x 183 x 35 mm	128 x 183 x 35 mm	-
Lieferumfang inkl.	Terxon MX 8-Zonen Funkerweiterung	Terxon MX 8-Zonen Drahterweiterung	Terxon SX/MX/LX 8-fach Relaisplatine
Benötigtes Zubehör	-	-	-

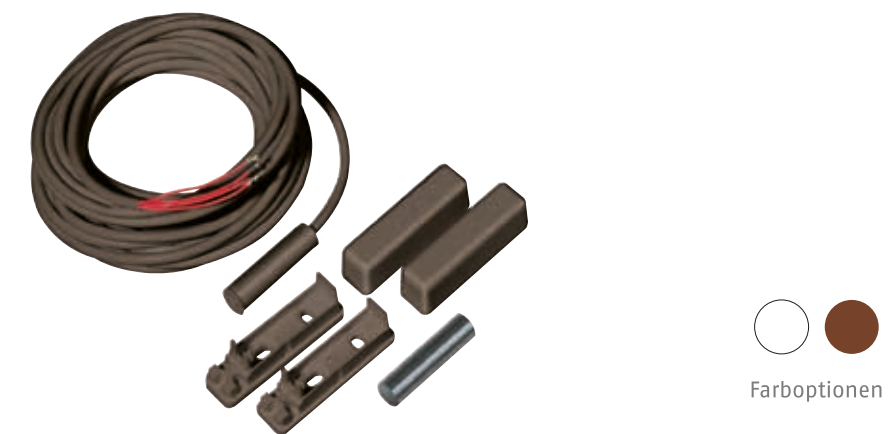


Artikelnummer	AZ4220	AZ4230	AZ4250
Beschreibung	Terxon LX 8-Zonen Funkerweiterung	Terxon LX 8-Zonen Drahterweiterung	Terxon LX 8-Zonen Drahterweiterung mit integriertem Netzteil
	<ul style="list-style-type: none"> • 8 Funk-Fernbedienungen und 8 Funk-Melder einlernbar • Anschluss mit 5-Drahtbus • Duplex-Antennentechnologie 	<ul style="list-style-type: none"> • Anschluss mit 5-Drahtbus • 2 Transistorausgänge 	<ul style="list-style-type: none"> • Anschluss mit 5-Drahtbus • Integriertes Netzteil, 1,5 A Stromversorgung • Notstromversorgung möglich • Geeignet für den Einsatz von Drahtkomponenten, die eine zusätzliche Spannungsversorgung benötigen
Abmessungen (B x H x T)	183 x 128 x 35 mm	183 x 128 x 35 mm	382 x 310 x 95 mm
Lieferumfang inkl.	Terxon LX 8-Zonen Funkerweiterung	Terxon LX 8-Zonen Drahterweiterung	Terxon LX 8-Zonen Drahterweiterung mit PSU
Benötigtes Zubehör	-	-	BT2070 Vds Akkumulator 12 V, 7 Ah

SYSTEMKOMPONENTEN



Artikelnummer	MK1010B	MK1010W
Beschreibung	Ein-/Aufbau-Öffnungsmelder VdS B (braun)	Ein-/Aufbau-Öffnungsmelder VdS B (weiß)
	<ul style="list-style-type: none"> • Für die zuverlässige Außenhautsicherung • Für die Sicherung von Türen und Fenstern • Für den Ein- und Aufbau 	
Abmessungen (B x H x T)	11 x 12 x 48 mm	11 x 12 x 48 mm
Lieferumfang inkl.	Ein-/Aufbau-Öffnungsmelder VdS B (braun)	Ein-/Aufbau-Öffnungsmelder VdS B (weiß)
Benötigtes Zubehör	-	-



Artikelnummer	MK1310B	MK1310W
Beschreibung	Ein-/Aufbau-Öffnungsmelder VdS C (braun)	Ein-/Aufbau-Öffnungsmelder VdS C (weiß)
	<ul style="list-style-type: none"> • Für die zuverlässige Außenhautsicherung • Fremdfeldgeschützt • Für die Sicherung von Türen und Fenstern • Abstand Magnetschalter – Magnet 5 bis 12 mm 	
Abmessungen (B x H x T)	11 x 12 x 48 mm	11 x 12 x 48 mm
Lieferumfang inkl.	Ein-/Aufbau-Öffnungsmelder VdS C (braun)	Ein-/Aufbau-Öffnungsmelder VdS C (weiß)
Benötigtes Zubehör	-	-



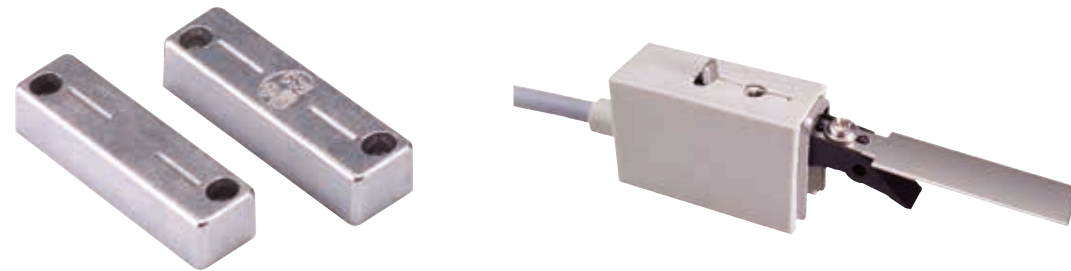
Artikelnummer **MK4000**

Artikelnummer **MK4100**

Beschreibung Toröffnungsmelder VdS B Toröffnungsmelder VdS C

- Magnetkontakt für Ein- und Aufbau
- NC-Schaltkontakt
- 2 m Kabel/4-adrig

Abmessungen (B x H x T)	13 x 230 x 45 mm	13 x 230 x 45 mm
Lieferumfang inkl.	Toröffnungsmelder VdS B • Anschlusskabel 2 m	Toröffnungsmelder VdS C • Anschlusskabel 2 m
Benötigtes Zubehör	-	-



Artikelnummer **MK4200**

Artikelnummer **RS1000**

Beschreibung Öffnungsmelder für Stahltüren VdS B Riegelschaltkontakt VdS C

- NC-Schaltkontakt und Sabotageschleife
- 1,2 m Kabel/4-adrig
- Hohe Schaltabstände, hohe Verschleißfestigkeit
- Aufbau auf jegliche Materialien, insbesondere Stahltüren

- Dient der Verschlussüberwachung von Türen
- Gehäuse, Feder und Hebelarm bestehen aus rostfreiem Edelstahl (Nirosta)
- Mikroschalter (Wechsler) mit Goldkontakt

Abmessungen (B x H x T)	19 x 80 x 18 mm	-
Lieferumfang inkl.	Öffnungsmelder für Stahltüren VdS B • Anschlusskabel 1,2 m	Riegelschaltkontakt VdS C • Abdeckhaube • Befestigungsmaterial
Benötigtes Zubehör	-	-



Artikelnummer **BW8010**



Artikelnummer **BW8020**

Beschreibung Bewegungsmelder Profi VdS Bewegungsmelder DUPLEX VdS

- Passiv-Infrarot-Bewegungsmelder für den Innenbereich
- Detektiert Wärmebewegungen

- Passiv-Infrarot-Bewegungsmelder für den Innenbereich
- Detektiert Wärmebewegungen
- Zwei UND-verknüpfte PIR-Sensoren

Abmessungen (B x H x T)	60 x 106 x 47 mm	60 x 107 x 48 mm
Lieferumfang inkl.	Bewegungsmelder Profi VdS	Bewegungsmelder DUPLEX VdS
Benötigtes Zubehör	-	-



Artikelnummer **BW8030**



Artikelnummer **BW8040**

Beschreibung Bewegungsmelder DUPLEX MW VdS Bewegungsmelder TRIPLEX MW VdS

- Passiv-Infrarot-Bewegungsmelder mit Mikrowellenelement für den Innenbereich
- UND-verknüpftes PIR- und Mikrowellenelement

- Passiv-Infrarot-Bewegungsmelder mit Mikrowellenelement für den Innenbereich
- Zwei UND-verknüpfte PIR-Sensoren und ein Mikrowellenelement

Abmessungen (B x H x T)	60 x 107 x 48 mm	60 x 107 x 48 mm
Lieferumfang inkl.	Bewegungsmelder DUPLEX MW VdS	Bewegungsmelder TRIPLEX MW VdS
Benötigtes Zubehör	-	-



Artikelnummer	BW8050	BW8060
Beschreibung	VdS Langstreckenlinse <ul style="list-style-type: none"> • Erhöht die Detektionsreichweite • Besonders geeignet für lange Flure • Erfassungsbereich: 20 m bei 3 m Breite 	Wand-/Deckenhalter <ul style="list-style-type: none"> • Flexible Installationsmöglichkeiten: Wand, Decke, Eckmontage • Geeignet für alle ABUS Bewegungsmelder (außer 360°-Melder)
Lieferumfang inkl.	VdS Langstreckenlinse	Wandhalter • Deckenhalter • Schrauben-Set
Benötigtes Zubehör	-	-



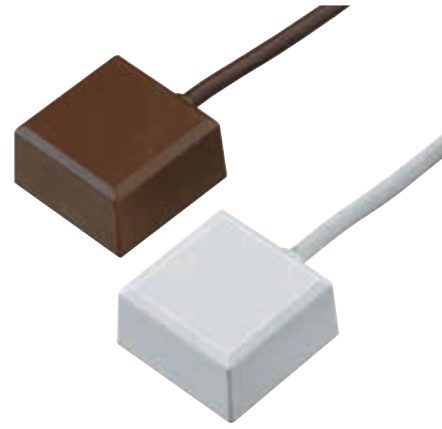
Artikelnummer	BW8080	AZBW20000
Beschreibung	Bewegungsmelder PET MW <ul style="list-style-type: none"> • Passiv-Infrarot-Bewegungsmelder mit Mikrowellenelement für den Innenbereich • Unempfindlich gegenüber sich am Boden befindenden Tieren bis ca. 30 kg 	Außenbewegungsmelder Dual PIR <ul style="list-style-type: none"> • Für Alarm- und Videoüberwachungssysteme geeignet • Außenbewegungsmelder zur Perimeterüberwachung • Dual-PIR-Element • Erfassungsbereich bis zu 30 m • Schutzklasse IP55 • Zwei spannungsfreie Ausgänge
Abmessungen (B × H × T)	60 × 107 × 48 mm	157 × 120 × 115 mm
Lieferumfang inkl.	Bewegungsmelder PET MW	Außenbewegungsmelder Dual PIR • Anleitung • Montagematerial
Benötigtes Zubehör	-	-



Artikelnummer	EM2000B	EM2000W
Beschreibung	Erschütterungsmelder (braun) <ul style="list-style-type: none"> • Innovativer Körperschallmelder • Detektiert jede Art von Erschütterungen, die z. B. durch Aufbrechen, Aufhebeln, Durchbrechen oder Bewegen ausgelöst werden • In 2 Empfindlichkeitsstufen regelbar 	Erschütterungsmelder (weiß)
Abmessungen (B × H × T)	25 × 23 × 85 mm	25 × 23 × 85 mm
Lieferumfang inkl.	Erschütterungsmelder (braun) • Befestigungsmaterial	Erschütterungsmelder (weiß) • Befestigungsmaterial
Benötigtes Zubehör	-	-



Artikelnummer	LS2060	LS2120
Beschreibung	Dual-Infrarot-Lichtschränke 60 m <ul style="list-style-type: none"> • Geeignet für Fallensicherung, Außenhautsicherung und Freilandsicherung • Hohe Überwachungsreichweite • Gepulste Dual-Lichtstrahlen • Laser zur einfachen Justierung • IP55 	Dual-Infrarot-Lichtschränke 120 m
Abmessungen (B × H × T)	173 × 74 × 72 mm	173 × 74 × 72 mm
Lieferumfang inkl.	Infrarot-Sender (Tx) mit Frontabdeckung • Infrarot-Empfänger (Rx) mit Frontabdeckung • Befestigungsmaterial auch zur Mastbefestigung	Infrarot-Sender (Tx) mit Frontabdeckung • Infrarot-Empfänger (Rx) mit Frontabdeckung • Befestigungsmaterial auch zur Mastbefestigung
Benötigtes Zubehör	-	-



Artikelnummer	FU7300B	FU7300W
Beschreibung	Potenzialfreier Glasbruchmelder (braun)	Potenzialfreier Glasbruchmelder (weiß)
	<ul style="list-style-type: none"> • Keine Betriebsspannung notwendig • Ideal für den Einsatz mit Funk-Öffnungsmeldern FUMK50000B/W und FUMK50010B/W • Erfassungsbereich: Radius 2 m • Geeignet für Mechatronikkomponenten mit Anschlussklemme 	
Abmessungen (B × H × T)	18 × 18 × 9 mm	18 × 18 × 9 mm
Lieferumfang inkl.	Potenzialfreier Glasbruchmelder (braun) • Anschlusskabel 2 m	Potenzialfreier Glasbruchmelder (weiß) • Anschlusskabel 2 m
Benötigtes Zubehör	-	-



Artikelnummer	GB2000	GB2100
Beschreibung	Akustischer Glasbruchmelder	Glasbruchmelder Testgerät
	<ul style="list-style-type: none"> • Zuverlässiges (akustisches) Erkennen von Glasbruch • Absichern ganzer Fensterfronten und Wintergärten mit nur einem Melder • Unterscheidet zwischen zerspringenden Fensterscheiben und Trinkgläsern • Erfassungsbereich: bis zu 9 m, abhängig von Glasart und -stärke 	<ul style="list-style-type: none"> • Testet den akustischen Glasbruchmelder GB2000 • Verschiedene Testsequenzen zur Simulation unterschiedlicher Glasarten
Abmessungen (B × H × T)	50 × 70 × 25 mm	103 × 219 × 29 mm
Lieferumfang inkl.	Akustischer Glasbruchmelder	Glasbruchmelder Testgerät
Benötigtes Zubehör	GB2100 Glasbruchmelder Testgerät	FU2993 Ersatzbatterie 9 V Lithium-Blockbatterie



Artikelnummer	FU2938	SG1250
Beschreibung	Kompaktalarmierung im Stahlgehäuse	Innensirene
	<ul style="list-style-type: none"> • Robuste, wetterfeste Außensirene • Mehrfach sabotageüberwacht • Xenon-Blitzlicht • Notstrom-Akku optional einsetzbar • Schalldruck: 116 dB(A) @ 1 m • Schutzart IP34 	<ul style="list-style-type: none"> • LED zur Scharf-/Unscharfanzeige • Schlichtes, unauffälliges Design • Wählbare Lautstärke • Niedrige Stromaufnahme • Schlagfestes, sabotageüberwachtes Gehäuse • Schalldruck: 90 dB(A) - low, 110 dB(A) - high • Schutzart: IP54
Abmessungen (B × H × T)	315 × 200 × 50 mm	155 × 100 × 48 mm
Lieferumfang inkl.	Kompaktalarmierung im Stahlgehäuse	Innensirene
Benötigtes Zubehör	-	-



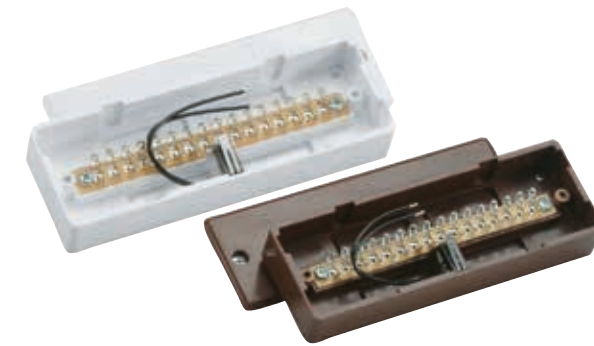
Artikelnummer	AZSG10000	AZSG10005	AZSG10010
Beschreibung	ABUS Draht-Außensirene (rot)	ABUS Draht-Außensirene (orange)	ABUS Draht-Außensirene (blau)
	<ul style="list-style-type: none"> • Robuste, wetterfeste Außensirene • Schalldruck von 100 dB(A) @ 1 m • Einstellbare Sirenenzeit und -signal • LED-Blitztechnologie • Blitzlicht nach oben oder unten montierbar • Schutzart: IP43 		
Abmessungen (B × H × T)	210 × 277 × 75 mm	210 × 277 × 75 mm	210 × 277 × 75 mm
Lieferumfang inkl.	ABUS Draht-Außensirene • ABUS Sticker • Montagematerial • Quick Guide	ABUS Draht-Außensirene • ABUS Sticker • Montagematerial • Quick Guide	ABUS Draht-Außensirene • ABUS Sticker • Montagematerial • Quick Guide
Benötigtes Zubehör	-	-	-



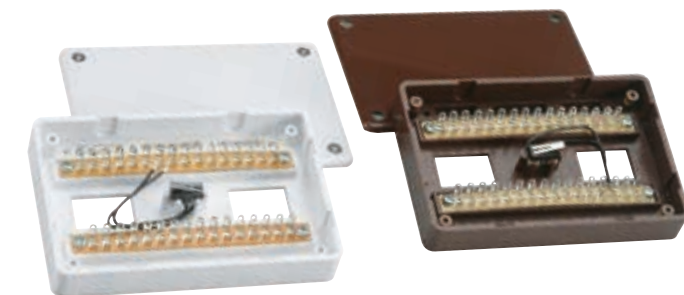
Artikelnummer	AZ6301	AZWG10001
Beschreibung	PSTN-Wählgerät <ul style="list-style-type: none"> • TBR/CTR 21 konform • Alarmwiederholung • Fernquittierung einstellbar • Auch als Stand-alone-Kommunikationsmodul einsetzbar • Beleuchtete Anzeige 	GSM-Interface III <ul style="list-style-type: none"> • Überträgt Alarm- und Systemmeldungen per SMS oder Sprache (nur in Kombination mit AZWG10100) • Auch als Stand-alone-Kommunikationsmodul einsetzbar • Ansteuern der Ausgänge per SMS • Simuliert einen analogen Telefonanschluss • Ermöglicht die Übertragung von digitalen Protokollen (nur in Kombination mit einem Wählgerät)
Abmessungen (B × H × T)	150 × 115 × 30 mm	185 × 275 × 65 mm
Lieferumfang inkl.	PSTN-Wählgerät • Montagematerial • RJ-11-Adapter • Telefonkabel mit RJ-11-Stecker und TAE-Stecker	GSM-Interface III • Programmierkabel • Konfigurationssoftware • GSM-Antenne
Benötigtes Zubehör	-	-



Artikelnummer	AZWG10100	AZWG10020
Beschreibung	Sprachmodul für GSM-Interface II/III <ul style="list-style-type: none"> • Abspielen und Prüfen der aufgenommenen Texte • Ansteuerung der Sprachtexte beim Schalten der Ausgänge und bei Zustandsänderungen des GSM-Interface 	GSM/PSTN Wählgerät <ul style="list-style-type: none"> • Ermöglicht die Kommunikation über das Festnetz/Mobilfunknetz • Text- und Sprachnachrichten via PSTN und GSM (redundante Übertragung) • Alarm- und Statusmeldungen an bis zu 10 gespeicherte Rufnummern • 8 Drahteingänge, 4 Schaltausgänge, 10 Kontaktnummern hinterlegbar • 8 Text- und 8 Sprachnachrichten plus Standortnachricht (1 Meldung/Eingang) • Fernzugriff via Telefon für die weltweite Bedienung von unterwegs
Abmessungen (B × H × T)	40 × 15 × 35 mm	150 × 115 × 30 mm
Lieferumfang inkl.	Sprachmodul für GSM-Interface II/III	GSM/PSTN Wählgerät • Montagematerial • GSM-Antenne
Benötigtes Zubehör	AZWG10001 GSM-Interface III	-



Artikelnummer	VT4000W	VT4000B
Beschreibung	Aufputz-Lötverteiler 16-polig VdS C (weiß) <ul style="list-style-type: none"> • Aufputzmontage • Korrosionsfeste, verzinnete Lötkontakte • Schlagfester Kunststoff • Sabotageüberwacht 	Aufputz-Lötverteiler 16-polig VdS C (braun)
Zertifizierungen	VdS	VdS
Abmessungen (B × H × T)	115 × 40 × 19 mm	115 × 40 × 19 mm
Lieferumfang inkl.	Aufputz-Lötverteiler 16-polig VdS C (weiß)	Aufputz-Lötverteiler 16-polig VdS C (braun)
Benötigtes Zubehör	-	-



Artikelnummer	VT4100W	VT4100B
Beschreibung	Aufputz-Lötverteiler 32-polig VdS C (weiß) <ul style="list-style-type: none"> • Aufputzmontage • Korrosionsfeste, verzinnete Lötkontakte • Schlagfester Kunststoff • Sabotageüberwacht 	Aufputz-Lötverteiler 32-polig VdS C (braun)
Zertifizierungen	VdS	VdS
Abmessungen (B × H × T)	115 × 75 × 19 mm	115 × 75 × 19 mm
Lieferumfang inkl.	Aufputz-Lötverteiler 32-polig VdS C (weiß)	Aufputz-Lötverteiler 32-polig VdS C (braun)
Benötigtes Zubehör	-	-



Artikelnummer	VT4200W	VT5001W	VT5001B
Beschreibung	Unterputz-Lötverteiler 19-polig VdS C <ul style="list-style-type: none"> • Unterputzmontage • Korrosionsfeste, verzinnte Lötkontakte • Kunststoffdeckel mit Clip • Sabotageüberwachung durch Deckelkontakt 	Aufputz-Schraubverteiler 5-polig (weiß) <ul style="list-style-type: none"> • Aufputzmontage • Schraubklemmen für schnelle Verdrahtung • Schlagfester Kunststoff • Hochwertige Ausführung für die professionelle Montage • Sabotageüberwacht 	Aufputz-Schraubverteiler 5-polig (braun)
Abmessungen (B × H × T)	-	24 × 80 × 18 mm	24 × 80 × 18 mm
Lieferumfang inkl.	Unterputz-Lötverteiler 19-polig VdS C	Aufputz-Schraubverteiler 5-polig (weiß)	Aufputz-Schraubverteiler 5-polig (braun)
Benötigtes Zubehör	-	-	-



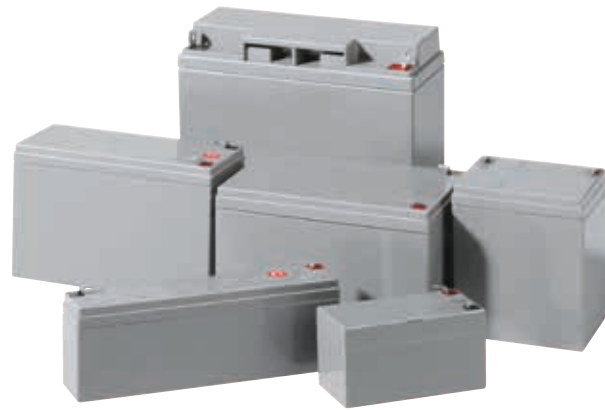
Artikelnummer	AZ6360	AZ6361	AZ6362
Beschreibung	Alarmkabel 50 m (8-adrig) <ul style="list-style-type: none"> • Hochwertige Verarbeitung • Leicht zu entmanteln • Korrosionsbeständige, verzinnte, flexible Adern • Abgeschirmte Leitungen • Aderstärke ca. 0,6 mm 	Alarmkabel 100 m (8-adrig) <ul style="list-style-type: none"> • Korrosionsbeständige, verzinnte, flexible Adern • Abgeschirmte Leitungen • 8 x 0,22 mm² 	Alarmkabel 250 m (8-adrig)
Lieferumfang inkl.	Alarmkabel 50 m (8-adrig)	Alarmkabel 100 m (8-adrig)	Alarmkabel 250 m (8-adrig)
Benötigtes Zubehör	-	-	-



Artikelnummer	AZ5106	AZ5107	FU5009
Beschreibung	Seriell Programmierkabel für Terxon MX <ul style="list-style-type: none"> • Kabel zur komfortablen Programmierung der Alarmzentrale über den PC • Null-Modem-Kabel 	USB-Adapter für Terxon MX/LX <ul style="list-style-type: none"> • Zum bequemen Programmieren der Terxon MX/LX per PC • Nur in Verbindung mit AZ5106 • Geeignet für den Einsatz mit Funk-Testbox (FU3801) 	USB-Programmierkabel <ul style="list-style-type: none"> • Programmierung der Secvest 2WAY und Terxon LX per PC • Anschluss via USB • Software im Lieferumfang der Secvest 2WAY enthalten • Software-Updates im Internet verfügbar
Lieferumfang inkl.	Seriell Programmierkabel für Terxon MX	USB-Seriell-Adapter • USB Verlängerungskabel • Produkt Support CD-ROM	USB-Programmierkabel
Benötigtes Zubehör	-	-	-



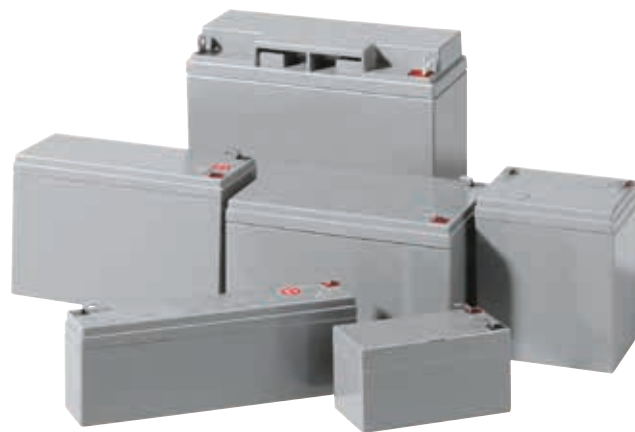
Artikelnummer	RM1000	RM1100
Beschreibung	Optischer Rauchmelder 12 V <ul style="list-style-type: none"> • Zum Anschluss an Alarm- und Brandmeldeanlagen geeignet • Detektiert sichtbare Rauchpartikel • Selbstjustierend • Potenzialfreies Alarmrelais • Geprüft nach EN 54-7 	Thermo-Differential-Melder 12 V <ul style="list-style-type: none"> • Zum Anschluss an Alarm- und Brandmeldeanlagen geeignet • Detektiert Temperaturveränderungen • Einsetzbar in Feuchträumen • Potenzialfreies Alarmrelais • Geprüft nach EN 54-5
Abmessungen (B × Ø)	46 × 100 mm	46 × 100 mm
Lieferumfang inkl.	Optischer Rauchmelder 12 V • Installationsanleitung	Thermo-Differential-Melder 12 V • Installationsanleitung
Benötigtes Zubehör	-	-



Artikelnummer	BT2012	BT2020
Beschreibung	VdS Akkumulator 12 V, 1,2 Ah	VdS Akkumulator 12 V, 2,1 Ah
	<ul style="list-style-type: none"> • Hochwertiger Bleigel-Akku • Auslaufsicher • Wartungsfrei • Bis zu 1.000 Lade-/Entladezyklen • VdS-zertifiziert 	
Abmessungen (B × H × T)	97 × 43 × 52 mm	177 × 34 × 60 mm
Lieferumfang inkl.	VdS Akkumulator 12 V, 1,2 Ah	VdS Akkumulator 12 V, 2,1 Ah
Benötigtes Zubehör	-	-



Artikelnummer	BT2240	BT2400	BT2190
Beschreibung	VdS Akkumulator 12 V, 24 Ah	VdS Akkumulator 12 V, 38 Ah	VdS Akkumulator 12 V, 18 Ah
	<ul style="list-style-type: none"> • Hochwertiger Bleigel-Akku • Auslaufsicher • Wartungsfrei • Bis zu 1.000 Lade-/Entladezyklen • VdS-zertifiziert 		
Abmessungen (B × H × T)	177 × 167 × 125 mm	197 × 165 × 170 mm	182 × 77 × 168 mm
Lieferumfang inkl.	VdS Akkumulator 12 V, 24 Ah	VdS Akkumulator 12 V, 38 Ah	VdS Akkumulator 12 V, 18 Ah
Benötigtes Zubehör	-	-	-



Artikelnummer	BT2070	BT2120
Beschreibung	VdS Akkumulator 12 V, 7 Ah	VdS Akkumulator 12 V, 12 Ah
	<ul style="list-style-type: none"> • Hochwertiger Bleigel-Akku • Auslaufsicher • Wartungsfrei • Bis zu 1.000 Lade-/Entladezyklen • VdS-zertifiziert 	
Abmessungen (B × H × T)	151 × 65 × 94 mm	151 × 98 × 95 mm
Lieferumfang inkl.	VdS Akkumulator 12 V, 7 Ah	VdS Akkumulator 12 V, 12 Ah
Benötigtes Zubehör	-	-

ARTIKELNUMMERNINDEX

ABFS11780	FAS97 B EK Scharnierseitensicherung	36	EM2000W	Erschütterungsmelder (weiß)	63	FUFT50002B	Secvest Funk-Fenstersicherung FTS 96 E – AL0145 (braun)	29	FUWM50000	Secvest Funk-Wassermelder	39
ABFS11782	FAS97 W EK Scharnierseitensicherung	36	FU2938	Kompaktalarmierung im Stahlgehäuse	65	FUFT50002W	Secvest Funk-Fenstersicherung FTS 96 E – AL0145 (weiß)	29	FUZU50050	Bohrschablone für FO 400 E	34
ABFS24487	FAS101 S EK Scharnierseitensicherung	36	FU2984	Ersatzbatterie 3,6 V, LS14250, Lithium 1/2 AA	44	FUFT50008B	Secvest Funk-Nachrüstset für FTS 96 (braun)	33	GB2000	Akustischer Glasbruchmelder	64
ABFS24490	FAS101 W EK Scharnierseitensicherung	36	FU2985	Ersatzbatterie Spezialpack Lithium	44	FUFT50008W	Secvest Funk-Nachrüstset für FTS 96 (weiß)	33	GB2100	Glasbruchmelder Testgerät	64
ABFS27952	FAS101 B EK Scharnierseitensicherung	36	FU2986	Ersatzbatterie Spezialpack Alkaline	44	FUFT50010B	Secvest Funk-Türzusatzschloss mit Drehknopf – 7010 E (braun)	28	IPCB42500	Universal IP Mini Dome IR 1080p	37
AZ4100	Terxon MX Hybridalarmzentrale	55	FU2987	Ersatzbatterie CR2450 Lithium	44	FUFT50010W	Secvest Funk-Türzusatzschloss mit Drehknopf – 7010 E (weiß)	28	IPCB71500	Universal IP Dome IR 720p	37
AZ4110	Terxon SX/MX LCD-Bedienteil	56	FU2990	Ersatzbatterie 3 V CR2 Li	45	FUFT50020B	Secvest Funk-Türzusatzschloss mit Innenzylinder – 7025 E (braun)	28	IPCB72500	Universal IP Dome IR 1080p	37
AZ4120	Terxon MX 8-Zonen Funckerweiterung	58	FU2991	Ersatzbatterie 3 V CR2032 Li	44	FUFT50020W	Secvest Funk-Türzusatzschloss mit Innenzylinder – 7025 E (weiß)	28	LS2060	Dual-Infrarot-Lichtschanke 60 m	63
AZ4130	Terxon MX 8-Zonen Drahterweiterung	58	FU2992	Ersatzbatterie 3,6 V AA ER14505 Li	45	FUFT50030B	Secvest Funk-Fensterstangenschloss FOS 550 E - AL0089 (braun)	30	LS2120	Dual-Infrarot-Lichtschanke 120 m	63
AZ4140	Terxon SX/MX/LX 8-fach-Relaisplatine	58	FU2993	Ersatzbatterie 9 V Lithium-Blockbatterie	45	FUFT50030W	Secvest Funk-Fensterstangenschloss FOS 550 E - AL0089 (weiß)	30	ME1050	Halbzylinder ABUS C83	57
AZ4150	Terxon MX Kompakt Hybridalarmzentrale	55	FU3801	Secvest Funk-Testbox	43	FUFT50031B	Secvest Funk-Fensterstangenschloss FOS 550 E - AL0125 (braun)	30	MK1010B	Ein-/Aufbau-Öffnungsmelder VdS B (braun)	59
AZ4200	Terxon LX Hybridalarmzentrale	54	FU3810	PC-Kabel für Funk-Testbox	43	FUFT50031W	Secvest Funk-Fensterstangenschloss FOS 550 E - AL0125 (weiß)	30	MK1010W	Ein-/Aufbau-Öffnungsmelder VdS B (weiß)	59
AZ4210	Terxon LX LCD-Bedienteil	56	FU3821	Akkupack für Funk-Universalmodul	45	FUFT50032B	Secvest Funk-Fensterstangenschloss FOS 550 E - AL0145 (braun)	30	MK1310B	Ein-/Aufbau-Öffnungsmelder VdS C (braun)	59
AZ4220	Terxon LX 8-Zonen Funckerweiterung	58	FU5009	USB-Programmierkabel	69	FUFT50032W	Secvest Funk-Fensterstangenschloss FOS 550 E - AL0145 (weiß)	30	MK1310W	Ein-/Aufbau-Öffnungsmelder VdS C (weiß)	59
AZ4230	Terxon LX 8-Zonen Drahterweiterung	58	FU7300B	Potenzialfreier Glasbruchmelder (braun)	64	FUFT50036B	Secvest Funk-Nachrüstset für FOS 550 - AL0089 (braun)	33	MK4000	Toröffnungsmelder VdS B	60
AZ4250	Terxon LX 8-Zonen Drahterweiterung mit integriertem Netzteil	58	FU7300W	Potenzialfreier Glasbruchmelder (weiß)	64	FUFT50036W	Secvest Funk-Nachrüstset für FOS 550 - AL0089 (weiß)	33	MK4100	Toröffnungsmelder VdS C	60
AZ5106	Seriell Programmierkabel für Terxon MX	69	FU8145	Bohrschablone für Funk-Türzusatzschloss 70xx	34	FUFT50037B	Secvest Funk-Nachrüstset für FOS 550 - AL0125 (braun)	33	MK4200	Öffnungsmelder für Stahltüren VdS B	60
AZ5107	USB-Adapter für Terxon MX/LX	69	FU8146B	Unterlage 70xxB fremd - Schlosskasten KU (braun)	35	FUFT50037W	Secvest Funk-Nachrüstset für FOS 550 - AL0125 (weiß)	33	RM1000	Optischer Rauchmelder 12 V	69
AZ6301	PSTN-Wählgerät	66	FU8146W	Unterlage 70xxW fremd - Schlosskasten KU (weiß)	35	FUFT50038B	Secvest Funk-Nachrüstset für FOS 550 - AL0145 (braun)	33	RM1100	Thermo-Differential-Melder 12 V	69
AZ6360	Alarmpack 50 m (8-adrig)	68	FU8150	Terxon Funk-Fernbedienung	56	FUFT50038W	Secvest Funk-Nachrüstset für FOS 550 - AL0145 (weiß)	33	RS1000	Riegelschaltkontakt VdS C	60
AZ6361	Alarmpack 100 m (8-adrig)	68	FU8403	Funk-Anzeigemodul	41	FUFT50040B	Secvest Funk-Fenstergriff FG 350 E (braun)	32	SE1000	AP-Schlüsselschalter	57
AZ6362	Alarmpack 250 m (8-adrig)	68	FU8406	Befestigungsanker für FTS 96 E (10er-Set)	35	FUFT50040S	Secvest Funk-Fenstergriff FG 350 E (silber)	32	SE1100	UP-Schlüsselschalter	57
AZ6500	VdS Aufputz-Überfalltaster	57	FU8407	Lochsäge für Befestigungsanker	35	FUFT50040W	Secvest Funk-Fenstergriff FG 350 E (weiß)	32	SG1250	Innensirene	65
AZBW20000	Außenbewegungsmelder Dual PIR	62	FU8408	Bohrschablone für FTS 96 E	34	FUFT50050B	Secvest Funk-Fenstergriffsicherung FO 400 E - AL0089 (braun)	31	VT4000B	Aufputz-Lötverteiler 16-polig VdS C (braun)	67
AZSG10000	ABUS Draht-Außensirene (rot)	65	FU8425	Bohrschablone für FOS 550 E	34	FUFT50050W	Secvest Funk-Fenstergriffsicherung FO 400 E - AL0089 (weiß)	31	VT4000W	Aufputz-Lötverteiler 16-polig VdS C (weiß)	67
AZSG10005	ABUS Draht-Außensirene (orange)	65	FU8453	Mechatronik Bohrverlängerung – 3,00 mm	34	FUFT50051B	Secvest Funk-Fenstergriffsicherung FO 400 E - AL0125 (braun)	31	VT4100B	Aufputz-Lötverteiler 32-polig VdS C (braun)	67
AZSG10010	ABUS Draht-Außensirene (blau)	65	FU8454	Mechatronik Bohrverlängerung – 4,00 mm	34	FUFT50051W	Secvest Funk-Fenstergriffsicherung FO 400 E - AL0125 (weiß)	31	VT4100W	Aufputz-Lötverteiler 32-polig VdS C (weiß)	67
AZWG10001	GSM-Interface III	66	FU8455	Mechatronik Bohrverlängerung – 5,50 mm	34	FUGB50000	Secvest Funk-Glasbruchmelder	39	VT4200W	Unterputz-Lötverteiler 19-polig VdS C	68
AZWG10020	GSM/PSTN Wählgerät	66	FU8456	Befestigungsset IM 100 Verbundmörtelanker	35	FUHA50010	Secvest Funk-Steckdose	42	VT5001B	Aufputz-Schraubverteiler 5-polig (braun)	68
AZWG10100	Sprachmodul für GSM-Interface II/III	66	FUAA50000	Secvest Funkalarmanlage	25	FUK050000	Secvest Musterkoffer	43	VT5001W	Aufputz-Schraubverteiler 5-polig (weiß)	68
AZZU10010	Internationales Steckernetzteil 12 V/1,5 A	45	FUAT50000	Secvest Funk-Notrufsender	40	FUMK50000B	Secvest Funk-Öffnungsmelder CC (braun)	38			
AZZU10030	Internationales Steckernetzteil 13,8 V/1,75 A	45	FUAT50010	Secvest Funk-Überfalltaster	40	FUMK50000W	Secvest Funk-Öffnungsmelder CC (weiß)	38			
BT2012	VdS Akkumulator 12 V, 1,2 Ah	70	FUAT50020	Secvest Funk-Feuertaster	40	FUMK50010B	Secvest Funk-Öffnungsmelder FSL (braun)	38			
BT2020	VdS Akkumulator 12 V, 2,1 Ah	70	FUBE50000	Secvest Funk-Bedienteil	26	FUMK50010W	Secvest Funk-Öffnungsmelder FSL (weiß)	38			
BT2070	VdS Akkumulator 12 V, 7 Ah	70	FUBE50013	Secvest Funk-Fernbedienung	26	FUMK50020B	Secvest Mini-Funk-Öffnungsmelder (braun)	38			
BT2120	VdS Akkumulator 12 V, 12 Ah	70	FUBE50020	Proximity Schlüssel	56	FUMK50020S	Secvest Mini-Funk-Öffnungsmelder (silber)	38			
BT2190	VdS Akkumulator 12 V, 18 Ah	71	FUBE50060	Secvest Funk-Schlüsselschalter	26	FUMK50020W	Secvest Mini-Funk-Öffnungsmelder (weiß)	38			
BT2240	VdS Akkumulator 12 V, 24 Ah	71	FUBT50000	Secvest Ersatzakku 7,4 V/2500 mAh	44	FUMK50030W	Secvest Kleiner Funk-Öffnungsmelder (weiß)	38			
BT2400	VdS Akkumulator 12 V, 38 Ah	71	FUBW50000	Secvest Funk-Bewegungsmelder	40	FUM050000	Secvest GSM-Modul	41			
BW8010	Bewegungsmelder Profi VdS	61	FUBW50010	Secvest Funk-Bewegungsmelder (PET)	40	FUM050020	Funk-Universalmodul	41			
BW8020	Bewegungsmelder DUPLEX VdS	61	FUBW50021	Secvest Funk-Außenbewegungsmelder	40	FUM050030	Secvest Funk-Infomodul	41			
BW8030	Bewegungsmelder DUPLEX MW VdS	61	FUEM50000	Secvest Funk-Erschütterungsmelder	39	FURM50000	Secvest Funk-Rauchwarnmelder	39			
BW8040	Bewegungsmelder TRIPLEX MW VdS	61	FUET50035B	Abdeckhaubenset FOS 550 NRS - 150/150 cm (braun)	33	FUSG50010	Secvest Funk-Innensirene	42			
BW8050	VdS Langstreckenlinse	62	FUET50035W	Abdeckhaubenset FOS 550 NRS - 150/150 cm (weiß)	33	FUSG50020	Secvest Funk-Außensirenen-Paket	42			
BW8060	Wand-/Deckenhalter	62	FUFT50000B	Secvest Funk-Fenstersicherung FTS 96 E – AL0089 (braun)	29	FUSG50100	Secvest Funk-Außensirene	42			
BW8080	Bewegungsmelder PET MW	62	FUFT50000W	Secvest Funk-Fenstersicherung FTS 96 E – AL0089 (weiß)	29	FUSK5XXXX	Secvest Key	26			
EM2000B	Erschütterungsmelder (braun)	63	FUFT50001B	Secvest Funk-Fenstersicherung FTS 96 E – AL0125 (braun)	29	FUSK50000	Secvest Key Demo-Türmodell	43			

SERVICE & KONTAKT

Innen- und Außendienst

Als Fachhandelspartner profitieren Sie von einem eigenen Team aus Ansprechpartnern speziell für Ihre Region. Unsere Mitarbeiter stehen Ihnen beratend und unterstützend mit umfassender Fachkompetenz zur Seite. Natürlich auch bei projektbezogenen Fragen – und das sowohl im Innendienst wie auch vor Ort im Außendienst.

Der Webshop

Nutzen Sie die schnelle und übersichtliche Bestellmöglichkeit auf abus.com/partner

Alle Aufträge können Sie bequem über die Partner Lounge abwickeln und den Bestellstatus jederzeit live mitverfolgen. Außerdem bieten wir Ihnen dort umfangreiche Informationen und Unterlagen zur Verkaufsunterstützung.

Vertrieb	+49 82 07 959 90-333
Fax-Bestellung	+49 82 07 959 90-100
E-Mail-Bestellung	sales.de@abus-sc.com
Partner Webshop	abus.com/partner

Technischer Außendienst (TA)

Unterstützt Sie vor Ort: Unser TA hilft Ihnen bei der Projektierung und bei komplexen technischen Herausforderungen. Erreichbar ist dieser Service über Ihr persönliches Kundenberatersteam.

Technischer Support (TS)

Bei Problemen mit unseren Produkten berät Sie unser TS telefonisch, ermittelt dabei gemeinsam mit Ihnen die Fehlerquelle und findet eine Lösung. Ist Hilfe vor Ort nötig, kann auch unser Technischer Außendienst angefordert werden.

Qualitätssicherung – Service – Produktion (QSP)

Sollte ein technischer Defekt auftreten, wird Ihr Gerät in der Abteilung QSP eingehend geprüft und, sofern möglich, umgehend repariert.

Technischer Support Video	+49 82 07 959 90-555
Technischer Support Alarm	+49 82 07 959 90-444

NOTIZEN

CATA16100



4 043158 068146



ABUS Security-Center GmbH & Co. KG

Linker Kreuthweg 5
86444 Affing
Germany

Tel. +49 82 07 959 90-0
Fax +49 82 07 959 90-100

info.de@abus-sc.com
abus.com