



เชื่อมต่อเครือข่ายรวดเร็ว ประสิทธิภาพยอดเยี่ยม

“เล็กกะทัดรัด ครบทุกฟังก์ชันการใช้งาน”

เครื่องสแกนเนอร์ 300/300P สุดยอดเยี่ยมนวัตกรรมที่ผสมคุณสมบัติที่ดีที่สุดของเน็ตเวิร์คสแกนเนอร์
สแกนเอกสารความเร็วสูง ฟังก์ชันการประมวลผลและส่งข้อมูล และ ScanFront Administration Tool ที่ใช้งานง่ายตาย

Business *can* be simple

Find out more at www.canon-asia.com

สแกนเอกสารความเร็วสูง คุณภาพเหนือระดับ

ใช้งานสะดวกง่ายดาย ความปลอดภัยสูง มั่นใจได้ทุกการใช้งาน

แคนนอนมุ่งมั่นพัฒนาและสร้างสรรค์เครื่องสแกนเนอร์ที่ทันสมัย ด้วยเทคโนโลยีและนวัตกรรมขั้นสูง รองรับการสแกนและจัดการเอกสารประสิทธิภาพเยี่ยม ส่งเสริมการเติบโตทางธุรกิจท่ามกลางสภาพแวดล้อมที่เปลี่ยนแปลงรวดเร็วในปัจจุบัน และตอบสนองทุกความต้องการของคุณ เน็ตเวิร์คสแกนเนอร์รุ่นล่าสุดของแคนนอน, ScanFront 300/300P, มีขนาดกะทัดรัด รองรับการสแกนเอกสารสี A4 แบบสองด้าน พร้อมด้วยการทำงานผ่านระบบเครือข่าย; ฟังก์ชันที่โดดเด่นของเครื่องสแกนเนอร์รุ่นนี้ ได้แก่ การสแกนเอกสารความเร็วสูง การประมวลผลและส่งข้อมูลผ่านเครือข่าย รวมทั้งการบริหารจัดการอุปกรณ์ต่างๆ อย่างมีประสิทธิภาพด้วย ScanFront Administration Tool; คุณสามารถเลือกใช้งานเครื่องสแกนเนอร์รุ่นมาตรฐาน ScanFront 300 หรือเครื่องสแกนเนอร์รุ่นพิเศษ ScanFront 300P (Professional Version) หากต้องการเลือกใช้งานฟังก์ชันขั้นสูง เช่น การเพิ่มความเร็วในการสแกนเอกสาร การตรวจจับกระดาษซ้อนด้วยแสงอัลตราไวโอเล็ต และการตรวจพิสูจน์ลายนิ้วมือ เป็นต้น



ScanFront 300

คุณสมบัติการทำงานขั้นเยี่ยม

■ การสแกนเอกสารความเร็วสูง

เครื่องสแกนเนอร์ ScanFront 300/300P สามารถสแกนเอกสารด้วยความเร็วสูงทั้งเอกสารขาวดำและสี ผ่านการถ่ายโอนข้อมูลคู่ขนานด้วย 1-line CMOS Sensor และ CPU รุ่นใหม่ล่าสุด ที่ประมวลผลรวดเร็วและเยี่ยมประสิทธิภาพมากกว่า

30 ppm ขาวดำ	60 ipm ขาวดำ
25 ppm สี	40 ipm สี

ScanFront 300P, A4/LTR, 200dpi

■ ขนาดกะทัดรัดและทนทานสูง

ตัวเครื่องขนาดเล็กกะทัดรัด เพิ่มความสะดวกสบายในการใช้งานเมื่อมีพื้นที่จำกัด; การดีไซน์ตัวเครื่องที่โดดเด่น ช่วยเพิ่มความแข็งแรงทนทาน นอกจากนี้ ภาดป้อนและปล่อยกระดาษที่สามารถพับปิดเปิดได้ ช่วยป้องกันหน้าจอขณะไม่ใช้งาน

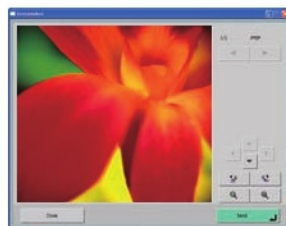
■ USB Port (4 ช่อง)

USB Port จำนวน 4 ช่องเพียงพอสำหรับเชื่อมต่อคีย์บอร์ด เมาส์ และ USB Memory นอกจากนี้ USB Port (มุมขวาหน้า) ยังรองรับฟังก์ชัน Scan To USB Memory อีกด้วย



■ การทำงานง่ายดาย เพียงปลายนิ้วสัมผัส

หน้าจอสัมผัสขนาดใหญ่ คมชัดสูง (8.4 นิ้ว, SVGA, 800x600) คุณจึงสามารถควบคุมเครื่องสแกนเนอร์ และมองเห็นภาพสแกนได้ง่ายดายและชัดเจนยิ่งขึ้น



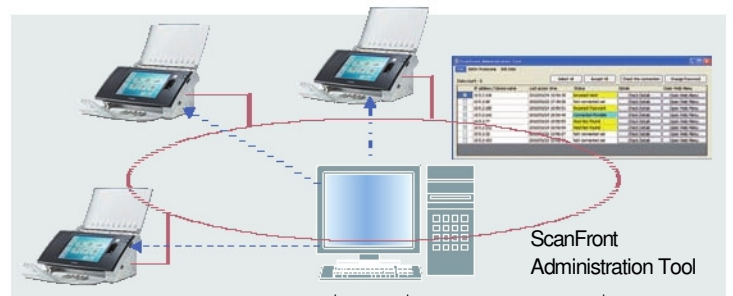
■ ฟังก์ชันการทำงานหลากหลาย

นอกจากฟังก์ชันการประมวลผลภาพสแกนที่ติดตั้งในรุ่นก่อนแล้ว เครื่องสแกนเนอร์ ScanFront 300/300P ก้าวล้ำหน้าด้วยฟังก์ชันการใช้งานใหม่ๆ เช่น Auto Color Detection, Folio Mode และ Long Document Scanning Mode เป็นต้น

ประสิทธิภาพด้านเครือข่ายที่โดดเด่น

■ ScanFront Administration Tool

ผู้ดูแลระบบสามารถบริหารจัดการเครื่องสแกนเนอร์หลายเครื่องพร้อมกันผ่านหน้าจอ Window (เช่น Register, Backup และ Restore เป็นต้น) รวมทั้งสามารถเปลี่ยนรหัสผ่าน ติดตามสถานการณ์เชื่อมต่อ เรียกดูประวัติการใช้งาน และบริหารจัดการผู้ใช้งานอุปกรณ์ต่างๆ อย่างมีประสิทธิภาพ



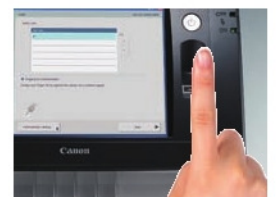
ผู้ดูแลระบบสามารถบริหารจัดการและสั่งการเครื่องสแกนเนอร์หลายเครื่องในเวลาเดียวกัน ผ่านระบบจัดการประสิทธิภาพเยี่ยม (ScanFront Administration Tool):

- กู้คืนการตั้งค่าอุปกรณ์จากข้อมูลสำรอง
- สร้างข้อมูลสำรองการตั้งค่าอุปกรณ์
- เพิ่มบัญชีผู้ใช้งานจากข้อมูลสำรอง
- สร้างข้อมูลสำรองบัญชีผู้ใช้งาน
- อัปเดตซอฟต์แวร์

■ การตรวจพิสูจน์ลายนิ้วมือ*

คุณสามารถเข้าสู่การใช้งานเครื่องสแกนเนอร์โดยไม่ต้องกดปุ่มอีกต่อไป เพียงแค่วางนิ้วมือนบนเซ็นเซอร์แทนการป้อนรหัสเท่านั้น (ต้องมี User Account); เครื่องสแกนเนอร์รองรับการลงทะเบียนผู้ใช้งานสูงสุด 100 รายชื่อ

* เฉพาะรุ่น ScanFront 300P



■ การสร้าง Index File

เครื่องสแกนเนอร์ ScanFront 300/300P สามารถสร้างและส่ง Index File พร้อมกับการส่งภาพสแกนด้วยฟังก์ชัน Scan To Folder หรือ Scan To FTP เพิ่มความสะดวกในการจัดเรียง (Sorting) และสืบค้นไฟล์ (Retrieval)

ฟังก์ชันการโอนย้ายข้อมูลผ่านเครือข่าย

เพิ่มทางเลือกต่างๆ สำหรับโอนย้ายข้อมูลผ่านเครือข่ายด้วยขั้นตอนที่แสนง่ายดาย

ด้วยเครื่องสแกนเนอร์ ScanFront 300/300P คุณสามารถสแกนและส่งไฟล์ไปยัง PC Folder, E-mail Address, FTP Server, USB Memory รวมทั้งเครื่องพิมพ์และโทรสาร



Scan To Mail

ส่งภาพสแกนไปยัง E-mail Address ที่ต้องการ พร้อมด้วยหัวเรื่องและข้อความ

Scan To FTP

ส่งภาพสแกนไปยัง Folder ที่ต้องการบน FTP Server

Scan To Fax

ส่งภาพสแกนไปยังเครื่องโทรสารผ่าน E-mail

Scan To Printer

สแกนและส่งพิมพ์งานผ่านเครื่องพิมพ์ที่เชื่อมต่อกับ Server

Scan To USB Memory

ส่งภาพสแกนไปยัง USB Memory ที่เชื่อมต่อกับ USB Slot

Scan To Folder

ส่งภาพสแกนไปยัง Shared Folder บนเครือข่าย หรือระบบการจัดเก็บข้อมูลที่เชื่อมต่อกับเครือข่าย

เตรียมพบกับ

SCANFRONT SDK

รุ่นใหม่ล่าสุด เร็วๆนี้ *

เครื่องสแกนเนอร์ ScanFront 300/300P สามารถรองรับการปรับแต่งซอฟต์แวร์ที่ติดมากับเครื่อง (SDK) ได้ 2 แบบสำหรับการปรับแต่ง Embedded Software; Add in SDK ทำให้ผู้ใช้งานทำการพัฒนากระบวนการทำงานแบบเฉพาะ ในเวลาที่ต้องการได้ตามกระบวนการทำงานมาตรฐานของซอฟต์แวร์; UI Customisation Tool เป็นส่วนที่ทำให้ผู้ใช้งานสามารถเปลี่ยนแปลงภาพพื้นหลังและภาพปุ่มกดบนเมนู, หน้าหลัก, หรือที่หน้าต่างงาน (Jon Screen) เป็นรูปแบบต่างๆ ตามที่ผู้ใช้งานต้องการ

*ScanFront SDK จะวางตลาดราวปี 2553 หรือหลังจากนั้น



ScanFront 300



ScanFront 300P

คุณสมบัติของเครื่องสแกนเนอร์ ScanFront 300/300P



ประเภท	เน็ตเวิร์คสแกนเนอร์ (Sheetfed Type Network Scanner)
การป้อนเอกสาร	ป้อนเอกสารอัตโนมัติ
ขนาดเอกสาร	กว้าง: 50.8 - 216 มม. (2 - 8.5 นิ้ว) ยาว: 53.9 - 355.6 มม. (2.1 - 14 นิ้ว)
ความหนาและน้ำหนักเอกสาร	ป้อนเอกสารต่อเนื่อง: 14 - 57 lb bond (52 - 209 กรัม) (0.06 - 0.25 มม.) ป้อนเอกสารด้วยมือ: 11 - 57 lb bond (40 - 209 กรัม) (0.05 - 0.25 มม.)
ขนาดนามบัตรและความหนา	ขนาด: 53.9 x 85.5 มม. (2.12 x 3.37 นิ้ว) ความหนา: ไม่เกิน 0.76 มม. (0.03 นิ้ว), รองรับการ์ดพิมพ์ลายมูน
ความสามารถในการป้อนเอกสาร	สูงไม่เกิน 4.8 มม. (0.19 นิ้ว) หรือ 50 แผ่น
วัสดุที่ใช้สแกน	1-line CMOS CIS
แหล่งกำเนิดแสง	LED (แดง เขียว และน้ำเงิน)
ด้านที่ต้องการสแกน	1 ด้าน / 2 ด้าน
โหมดการสแกน	Black and White, Error Diffusion, Advanced Text Enhancement II 256-level Grayscale 24-bit Color
ความละเอียดของภาพสแกน	100 x 100 dpi, 150 x 150 dpi, 200 x 200 dpi, 300 x 300 dpi, 400 x 400 dpi, 600 x 600 dpi
ความเร็วของการสแกน	ขาวดำ ScanFront 300: 30 แผ่นต่อนาที (1 ด้าน), 60 หน้าต่อนาที (2 ด้าน); ScanFront 300P: 30 แผ่นต่อนาที (1 ด้าน), 60 หน้าต่อนาที (2 ด้าน)
(A4/LTR, Vertical, 200 dpi)	เจดเทา ScanFront 300: 30 แผ่นต่อนาที (1 ด้าน), 56 หน้าต่อนาที (2 ด้าน); ScanFront 300P: 30 แผ่นต่อนาที (1 ด้าน), 60 หน้าต่อนาที (2 ด้าน)
	สี ScanFront 300: 25 แผ่นต่อนาที (1 ด้าน), 25 หน้าต่อนาที (2 ด้าน); ScanFront 300P: 25 แผ่นต่อนาที (1 ด้าน), 40 หน้าต่อนาที (2 ด้าน)
ฟังก์ชันการทำงาน	Ultrasonic Double Feed Detection (เฉพาะรุ่น ScanFront 300P), Automatic Page Size Detection, Deskew, Skip Blank Page, Color Dropout/Enhance Color, Text Orientation Recognition, Remove Bleed-Through, Folio, Automatic Color Detection, Long Document Scanning
แผงควบคุม	หน้าจอสัมผัสขนาด 8.4 นิ้ว, TFT Liquid Crystal Display
เซ็นเซอร์ลายนิ้วมือ	Optical Sweep Type Sensor (เฉพาะรุ่น ScanFront 300P)
การเชื่อมต่อ	Hi-Speed USB 2.0 x 4, LAN 10BaseT/100BaseTX Connector (พร้อมด้วย LED สำหรับแสดงการเชื่อมต่อ)
ข้อกำหนดด้านพลังงาน	AC200 - 240V (50/ 60Hz)
การใช้พลังงาน	29W (ขณะสแกนเอกสาร), 1W (Sleep mode)
สภาพแวดล้อมการทำงาน	อุณหภูมิ: 10 - 32.5°C (50 - 90.5°F) ความชื้น: 20 - 80% RH
ขนาด (กว้าง x ยาว x สูง)	ปิดฝาด้านบนกระดาษ: 310 x 220 x 161 มม. (12.2 x 8.6 x 6.3 นิ้ว)
น้ำหนัก	ประมาณ 3.6 กิโลกรัม (ไม่รวม AC Adapter)
อุปกรณ์เสริม/ วัสดุสิ้นเปลือง	Exchange Roller Kit

คุณสมบัติข้างต้นสามารถเปลี่ยนแปลงได้โดยไม่ต้องแจ้งให้ทราบล่วงหน้า

■ บำรุงรักษาอย่างง่ายดายยิ่งขึ้น
ฝาครอบเครื่องสแกนเนอร์ ScanFront 300/300P เปิดได้กว้างกว่า เพิ่มความสะดวกในการแก้ไข ปัญหาและการบำรุงรักษาต่างๆ เช่น ปัญหา กระดาษติด เป็นต้น; คุณสามารถเปลี่ยนลูกกลิ้งที่เสื่อมสภาพด้วยลูกกลิ้งอะไหล่ (Exchange Roller Kit) (จำหน่ายแยกต่างหาก) ด้วยตัวเองโดยไม่ต้องเรียกช่างเทคนิคแต่อย่างใด

■ ประสิทธิภาพการใช้พลังงาน
อุปกรณ์นี้มีคุณสมบัติตรงตาม ENERGY STAR Program Guidelines for Energy Efficiency ใช้พลังงานต่ำกว่าและประหยัดค่าใช้จ่ายของคุณ



ENERGY STAR และ ENERGY STAR เป็นเครื่องหมายการค้าจดทะเบียนในประเทศสหรัฐอเมริกา

ชื่อบริษัทและผลิตภัณฑ์อื่นๆ ที่ปรากฏ อยู่ในเอกสารฉบับนี้เป็นเครื่องหมายการค้าจดทะเบียนและ/หรือเครื่องหมายการค้าของเจ้าของ

Canon
Delighting You Always

ตราประทับของตัวแทนจำหน่าย

พันธมิตรทางธุรกิจและบริษัทในเครือแคนนอน

BANGLADESH
Flora Limited
Adamjee Court Annex-2, 4th Fl.
119-120, Motijheel Commercial Area
Dhaka-1000, Bangladesh
Tel: 9567846, 7162742-46 Ext-225
Fax: 880-2-9550030
www.oralimited.com

J.A.N. Associates Ltd
13/1, Fatema Arcade (2nd Floor)
Road 5, Dhanmondi
Dhaka-1205, Bangladesh
Tel: (880) 2 8611444 / 9660601 /
9664101 / 8124941
Fax: (880) 2 8610410
jan@bangla.net
jan-mkt@global-bd.net

BRUNEI
Interhouse Company
P.O. Box 423, Seri Complex BA1779,
Bandar Seri Begawan BF1320
No. 5-7, Bunut Jaya Complex
Spg. 574, Km 7 1/4, Jalan Tutong
Negara Brunei Darussalam
Tel: (673) 2 653001
Fax: (673) 2 653003
www.ihc.com.bn

CAMBODIA
Royal Cambodia Co Ltd
#437 Preah Monivong Blvd
Phnom Penh
Kingdom of Cambodia
Tel: (855) 23 428 955
Fax: (855) 23 722 961
www.royalgroup.com.kh
rccanon@royalgroup.com.kh

INDIA
Canon India Pvt Ltd.
2nd Floor, Tower A & B
Cyber Greens, DLF Phase III
Gurgaon - 122002 Haryana, India
Tel: (91) 124 416 0000
Fax: (91) 124 416 0011
www.canon.co.in

INDONESIA
P. T. Datascrip
Kawasan Niaga Selatan Blok B-15
Bandar Kemayoran
Jakarta 10610 Indonesia
Tel: (62) 21 6544515
Fax: (62) 21 6544811 to 13
www.datascrip.com

MALAYSIA
Canon Marketing (Malaysia) Sdn Bhd
Block D, Peremba Square,
Saujana Resort Section U2,
40150 Shah Alam,
Selangor Darul Ehsan, Malaysia
Tel: (60) 3 7844 6000 / 7845 0055
Fax: (60) 3 7844 6196 / 6198
www.canon.com.my

MALDIVES
SIMDI Office Automation /
SIMDI Company Pvt Ltd
G.Faith, Majeedhee Magu, 20-139,
Male', Maldives
Tel: (960) 333 4421
Fax: (960) 333 4424
www.simdi.com
ramieze@simdi.com

MYANMAR
Myanmar Golden Rock International Co. Ltd
FJV Commercial Centre
Level 6, No. 422-426
Strand Road Botataung Township
Yangon, Myanmar
Tel: (95) 1 202092 to 96
Fax: (95) 1 202079
sales@mgr.com.mm

NEPAL
International Electronics Concern Pvt Ltd
Kha 14 1st Floor
Haratibhawan Putalisadak,
Ramshah Path, Kathmandu,
P.O. Box 12588
Tel: (977) 1 4421911
Fax: (977) 1 4421909

PAKISTAN
Shirazi Trading Co (Pvt) Ltd
8th Floor, Adamjee House,
I.I. Chundrigar Road,
Karachi, Pakistan
Tel: (92) 21 2417659 / 2417737
Fax: (92) 21 2417747 / 2420417 / 2420418
www.shirazitrading.com.pk

SINGAPORE
Canon Singapore Pte Ltd
1 Harbourfront Avenue #04-01
Keppel Bay Tower
Singapore 098632
Tel: (65) 6799 8888
Fax: (65) 6799 8882
www.canon-asia.com

SRI LANKA
Metropolitan Computers (Pvt.) Ltd
85 Braybrooke, Place Colombo 2,
Sri Lanka
Tel: (94) 1 2437797
Fax: (94) 1 2448980
www.metropolitan.lk

THAILAND
Canon Marketing (Thailand) Co. Ltd
9th-10th Fl., 179/34-45
Bangkok City Tower
South Sathorn Road
Thungmahamek, Sathorn,
Bangkok 10120
Tel: (66) 2 344 9999
Fax: (66) 2 344 9960
www.canon.co.th
info@canon.co.th

VIETNAM
Canon Singapore Pte Ltd
Ho Chi Minh City
Representative Office
Floor 6, SaiGon Centre Building
65 Le Loi, Ben Nghe Ward, District 1
Ho Chi Minh City, Vietnam
Tel: (84) 8 820 0466
Fax: (84) 8 820 0477
www.canon.com.vn
cvro_eng@canon.com.sg

Hanoi City Representative Office
15 Nguyen Chi Thanh
Hanoi, Vietnam
Tel: (84) 4 771 1677
Fax: (84) 4 771 1678
www.canon.com.vn
cvro_eng@canon.com.sg