



Ein Höchstmaß an Leistung und Sicherheit

HP LaserJet Enterprise MFP M631, M632 Serie



Die weltweit höchste Drucksicherheit¹



Maximale Produktivität.
High-Speed-Leistung.



Leistungsstarkes Drucken.
Energiesparend.²

Die weltweit höchste Drucksicherheit¹



Nur HP Enterprise-Drucker führen nach Angriffen automatisch Reparaturen in Echtzeit durch und sind mit herausragenden Verwaltungsfunktionen ausgestattet. Weitere Vorteile: Automatische Überwachung auf Sicherheitsbedrohungen, Erkennung von Manipulationen, Überprüfung der Betriebssoftware und zentrale, komfortable Verwaltung von Druckerflotten.



Immer wachsam

Nur HP Enterprise Drucker bieten integrierte Sicherheitsfunktionen, die Ihre Druckumgebung ständig überwachen.¹

- Mit HP Sure Start wird bei jedem Gerät regelmäßig der Betriebscode überprüft und nach Angriffsversuchen automatisch eine Reparatur vorgenommen.
- Whitelisting überprüft die Firmware während des Startvorgangs, um sicherzustellen, dass es sich um authentischen, als fehlerfrei bekannten und von HP digital signierten Code handelt.
- Die Angriffserkennung im laufenden Betrieb (HP Run-time Intrusion Detection) überwacht kontinuierlich das System, um Angriffe zu erkennen und zu verhindern, und führt anschließend automatisch einen Neustart durch.
- HP Connection Inspector überprüft abgehende Netzwerkverbindungen, um verdächtige Anfragen wie Malware zu stoppen.

Lassen Sie sich unverzüglich über potenzielle Probleme informieren, um sofort handeln und Angriffe abwehren zu können. Dieses MFP unterstützt führende SIEM-Tools (Security Information and Event Management) wie Splunk, ArcSight und McAfee.



Neue Maßstäbe in puncto Sicherheit

Über 250 integrierte Sicherheitsfunktionen tragen zum Schutz Ihres Geräts bei.³ Schützen Sie Informationen sowohl auf dem MFP als auch bei der Übertragung über das Netzwerk. Speichern Sie Daten auf der HP Hochleistungs-Sicherheitsfestplatte mit 256-Bit-Verschlüsselung.⁴

Über den Einbauschaft für Erweiterungsmodule können Sie Features wie z. B. Kartenlesegeräte einbinden.⁵ Speichern und schützen Sie größere Dateien mit der optionalen 1-GB-Speichererweiterung. Erweitern Sie den Schutz von Daten, die auf dem MFP gespeichert sind, wie Schlüssel, Kennwörter und Zertifikate, mithilfe des optionalen HP Trusted Platform Module.⁶

Mit der HP Open Extensibility Platform (OXP) können Sie problemlos Lösungen von HP und anderen Anbietern weiterentwickeln, bereitstellen und integrieren. Optionale HP Access Control-Lösungen sorgen für mehr Kontrolle und Sicherheit und ermöglichen gleichzeitig Kosteneinsparungen.



Zentralisierte Steuerung für gesteigerte Effizienz

Zentralisieren Sie mit HP Web Jetadmin die Steuerung Ihrer Druckumgebung.⁷ Der optionale HP JetAdvantage Security Manager bietet einen effektiven richtlinienbasierten Ansatz für den Schutz von HP Geräten.⁸ Legen Sie ohne großen Aufwand Richtlinien für Sicherheitskonfigurationen fest und überprüfen Sie automatisch die Einstellungen Ihrer gesamten Flotte.

HP JetAdvantage Secure Print⁹ und HP Access Control (HPAC) helfen Dokumente zu schützen, indem sie vor der Freigabe von Druckaufträgen eine Authentifizierung anfordern. Darüber hinaus können Sie mit HPAC Funktionen erweitern und mühelos anpassen. Integrieren Sie die Abrechnung von Druckaufträgen, verwalten Sie Zugriffsrechte und legen Sie Kontingente fest, z. B. für den Farbdruk.¹⁰ Verringern Sie den Zeitaufwand für die IT und vereinfachen Sie die Druckvorgänge für alle Benutzer im Unternehmen, indem Sie einen einzigen Treiber für alle HP Geräte nutzen.

► Weitere Informationen

Flottenmanagement

HP Web Jetadmin Besuchen Sie: hp.com/go/wja

Lösungsübersicht: <http://h20195.www2.hp.com/V2/GetPDF.aspx/4AA5-2719EEW.pdf>

Video: <http://hp.brightcovegallery.com/solutions/detail/video/4271055504001/>

HP Universal Print Driver Besuchen Sie: hp.com/go/upd

Lösungsübersicht: <http://h20195.www2.hp.com/V2/GetPDF.aspx/4AA2-4781EEW.pdf>

Sicherheit

HP JetAdvantage Sicherheitslösungen Besuchen Sie: hp.com/go/printsecurity

Lösungsübersicht: <http://h20195.www2.hp.com/V2/GetPDF.aspx/4AA3-1295EEW.pdf>

Video: <http://hp.brightcovegallery.com/products/detail/video/4270905124001/>

HP JetAdvantage Security Manager Besuchen Sie: hp.com/go/securitymanager

Broschüre: <http://h20195.www2.hp.com/V2/GetPDF.aspx/4AA3-9275EEW.pdf>

Video: <http://hp.brightcovegallery.com/products/detail/video/4270837770001/>

Maximale Produktivität. High-Speed-Leistung.

Verlassen Sie sich bei Ihren Aufträgen auf einen Multifunktionsdrucker, der auf High-Speed-Leistung und Energieeffizienz ausgelegt ist. Sie können darauf vertrauen, dass Ihre Mitarbeiter zügig und unterbrechungsfrei arbeiten können.

Mehr Effizienz im Unternehmen

Erledigen Sie Ihre Aufgaben schneller – dieser Multifunktionsdrucker gibt die erste Seite aus dem Bereitschafts-/Ruhemodus nach nur 5,2/7,9 Sekunden aus.^{11,12} Drucken Sie bis zu 61 Seiten pro Minute (S./Min.),¹³ A4 im Simplexmodus (M632 Serie) – mit bis zu 85 % höherer Effizienz im Duplexmodus. Drucken Sie auf A5-Papier im Querformat mit einer Geschwindigkeit von bis zu 100 S./Min. (M632 Serie).¹⁴



61
S./Min.¹³



Drucken Sie direkt über Ihr Smartphone, Tablet oder Notebook auf Ihrem MFP mit Unterstützung für Wi-Fi Direct^{®15} – ohne Zugriff auf das Firmennetzwerk. Oder verwenden Sie Lösungen für verwaltetes mobiles Drucken (HP PrinterOn Enterprise oder HP Access Control), um von erweiterten Verwaltungs- und Berichterstellungsfunktionen zu profitieren.¹⁶

Höhere Produktivität

Dank der maximalen Papierzuführungskapazität von 3.750 Blatt müssen Sie weniger Zeit mit dem Nachlegen von Papier verbringen.¹⁷ Zu den Optionen für diese Serie zählen u. a. eine 1x550-Blatt-Zuführung und 2.000-Blatt-HCI-Zuführung, eine 3x550-Blatt-Papierzuführung oder eine 1x550-Blatt-Papierzuführung mit Unterschrank für die Lagerung von Verbrauchsmaterial.¹⁸ Der Unterstand mit Rollen erleichtert den Standortwechsel des MFPs. In die standardmäßigen und optionalen 550-Blatt-Papierzuführungen passt ein komplettes Paket Druckerpapier, außerdem eignen sie sich für Papierformate von A6 bis 216 x 356 mm.



Helfen Sie Ihren Mitarbeitern, ihre Aufgaben schneller zu erledigen – mit der neuen, intuitiven Schnittstelle, die auf dem funktionalen 22,8 cm (9,0 Zoll) Touchscreen mit 20,3 cm (8,0 Zoll) Farb-Grafikdisplay angezeigt wird. (Weitere Informationen finden Sie in Anhang A, Seite 16.) Die Ausgabereinheit mit Hefter/Stapler, drei Ausgabefächern und Auftragstrennung ermöglicht das Einrichten einzelner Fächer für verschiedene Abteilungen oder Optionen, z. B. bedruckte Seite nach unten, Faxe und Kopien (nur Modelle Flow M632z).

Für Nachhaltigkeit konzipiert

Sorgen Sie für durchgehend hohe Produktivität und sparen Sie Energie. Aufgrund seines innovativen Designs und der speziellen Tonermischung zeichnet sich dieser effiziente Multifunktionsdrucker durch einen außergewöhnlich geringen Energieverbrauch aus.¹⁹



Sparen Sie Kosten mit der HP Auto-On/Auto-Off Technologie²⁰ und HP Instant-on Technologie²¹ – intelligente Funktionen, die Ihren MFP bei Bedarf ein- bzw. ausschalten. Drucken Sie effizient auf leichtem Papier von nur 60 g/m², das speziell entwickelt wurde, um Energieeinsparungen zu ermöglichen.

Leistungsstarkes Drucken. Energiesparend.²



Mit Original HP Tonerkartuschen mit JetIntelligence Technologie profitieren Sie von einer herausragenden Druckqualität und tragen zum Schutz Ihres MFPs bei.



Herausragende Druckqualität

Verlassen Sie sich auf die Vorteile von Original HP Tonerkartuschen – Leistung, hohe Qualität und Zuverlässigkeit. Der präzise Schwarz-Toner sorgt für eine einheitliche Aufbringung der Tonerpartikel und gewährleistet gestochen scharfen Text, tiefe Schwarztöne und klare Grafiken.



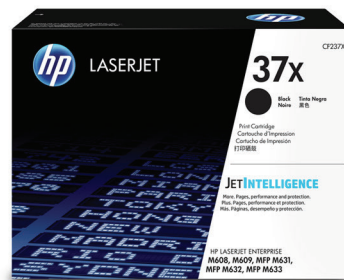
Schutz für Ihre Investitionen

Lassen Sie nicht zu, dass Ihr MFP – und die Druckqualität – gefährdet werden. Unsere innovativen Technologien zur Betrugsbekämpfung tragen auch dazu bei, dass Sie dauerhaft die konsistente Original HP Qualität erhalten, für die Sie bezahlt haben. Technologien zur Tonerkartuschenauthentifizierung sorgen für die unternehmensweite Einhaltung von Druckrichtlinien.



Sofort einsatzbereit

Beschleunigen Sie Ihre Druckvorgänge und sparen Sie sich die langwierige Einrichtung von Geräten. Dieser Multifunktionsdrucker ist mit vorinstallierten, speziell entwickelten Original HP LaserJet Tonerkartuschen mit JetIntelligence ausgestattet, damit Sie direkt loslegen können. Das automatische Entfernen des Tonerriegels ermöglicht einen schnellen und reibungslosen Austausch von Tonerkartuschen, sodass Sie sich ohne kostspielige Verzögerungen oder ärgerliche Verschmutzungen wieder Ihren Aufgaben zuwenden können.



Mit optionalen Tonerkartuschen mit hoher und sehr hoher Reichweite können Sie unterbrechungsfrei mehr Seiten drucken²² (A/X/Y): 11.000/25.000/41.000 Seiten²³)

Hohe Geschwindigkeit für Arbeitsgruppen



Beschleunigen Sie den Workflow, erhöhen Sie die Genauigkeit und verbinden Sie Menschen in Ihrer gesamten Organisation. Erledigen Sie umfangreiche Scanaufträge schnell – mit bis zu 167 Bildern/Min. bei den Flow Modellen²⁴ – und vermeiden Sie zusätzliche Arbeitsschritte mit einem MFP, das auf maximale Produktivität ausgelegt ist.



Schnelles Scannen ohne Benutzereingriffe

Verwandeln Sie Stapel von Papierdokumenten in digitale Dateien. Legen Sie bis zu 150 Seiten in die automatische Dokumentenzuführung ein, um in einem Durchgang schnell beidseitig zu scannen.²⁵ Profitieren Sie von kürzeren Wartezeiten, da die Geschwindigkeit beim beidseitigen Scannen bis zu 111 Bilder/Min. (B./Min.) beträgt²⁴ (bis zu 167 B./Min.²⁴ für die Flow Modelle). Wählen Sie Flow Modelle, wenn Sie erweiterte Workflow-Funktionen wie HP EveryPage und eine ausziehbare Tastatur wünschen.²⁶



Einfaches Scannen, Kopieren und Faxen

Nutzen Sie das Vorlagenglas oder die automatische Dokumentenzuführung, um auf einfache Weise Kopien zu erstellen oder Faxe zu senden. Die ADF unterstützt das Scannen diverser Medienformate – von Schecks (68 x 147 mm) bis hin zu Bannern (216 x 864 mm). Gescannte Dokumente können direkt an E-Mail, Netzwerkordner, LAN-Fax-Adressen²⁷ oder Microsoft® SharePoint® gesendet werden. Über den leicht zugänglichen USB-Anschluss können Sie von einem Speichergerät aus drucken oder an das Speichergerät scannen.²⁸



Jede Seite, jederzeit

Erfassen Sie problemlos und zuverlässig jede einzelne Seite. Mit HP EveryPage stehen Ihren Mitarbeitern Funktionen für die reibungslose Papierzuführung für Scanaufträge aller Art zur Verfügung, die potenzielle Fehler beim Scannen sowie fehlende Seiten sofort erkennen.²⁶

Sorgen Sie dafür, dass jedes gescannte Dokument ordnungsgemäß ausgerichtet, zugeschnitten und graustufenoptimiert ist.

Flow MFP-Features²⁶



HP EveryPage mit Erkennung von Mehrfacheinzügen per Ultraschallsensor



Höhere Scangeschwindigkeiten



Automatische Ausrichtung, automatischer Seitenzuschnitt und automatische Farbtonabstimmung



Ausziehbare Tastatur



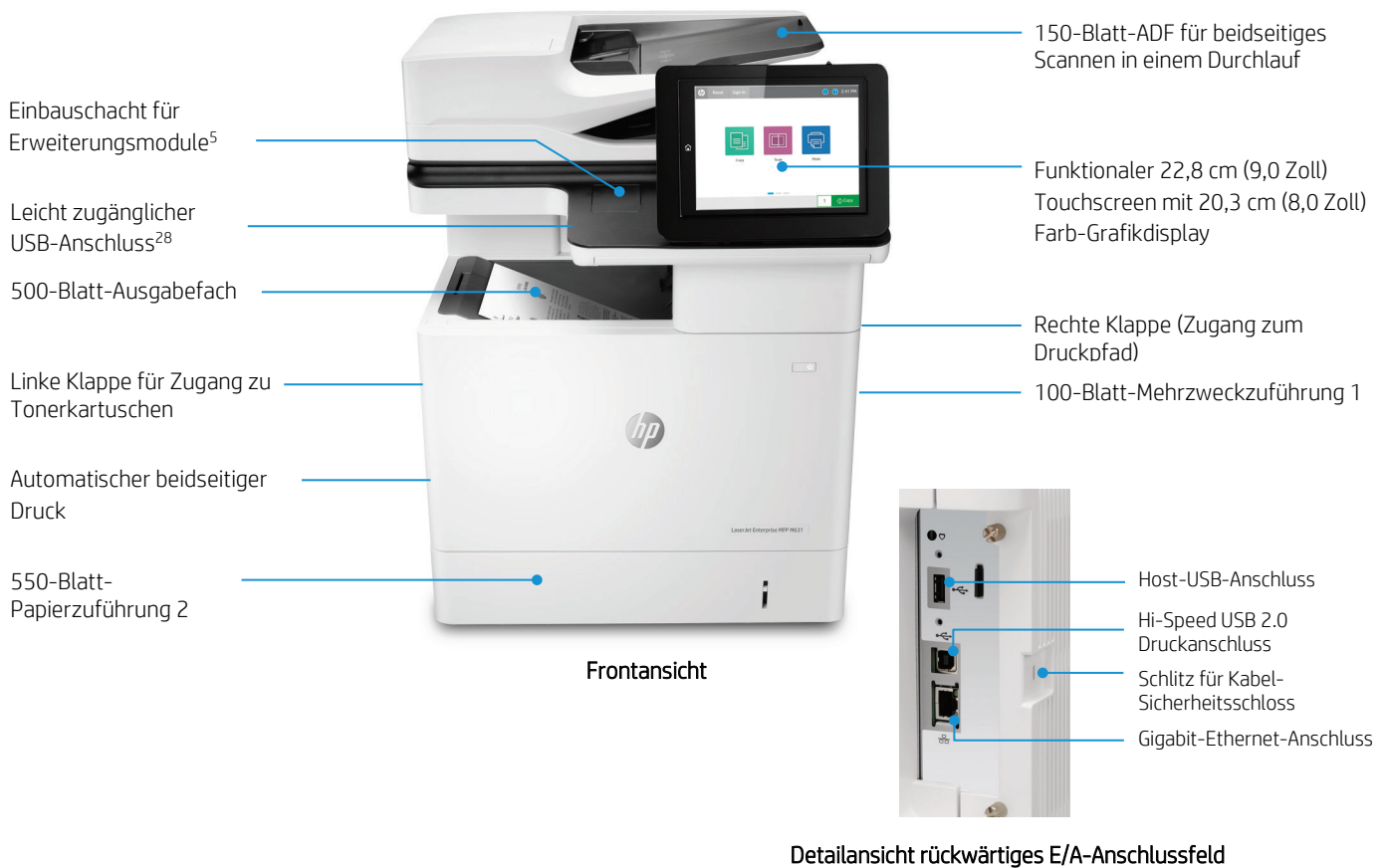
Integrierte OCR



Robuste ADF

Die neue HP LaserJet Enterprise MFP M631 Serie

Abbildung: HP LaserJet Enterprise MFP M631dn



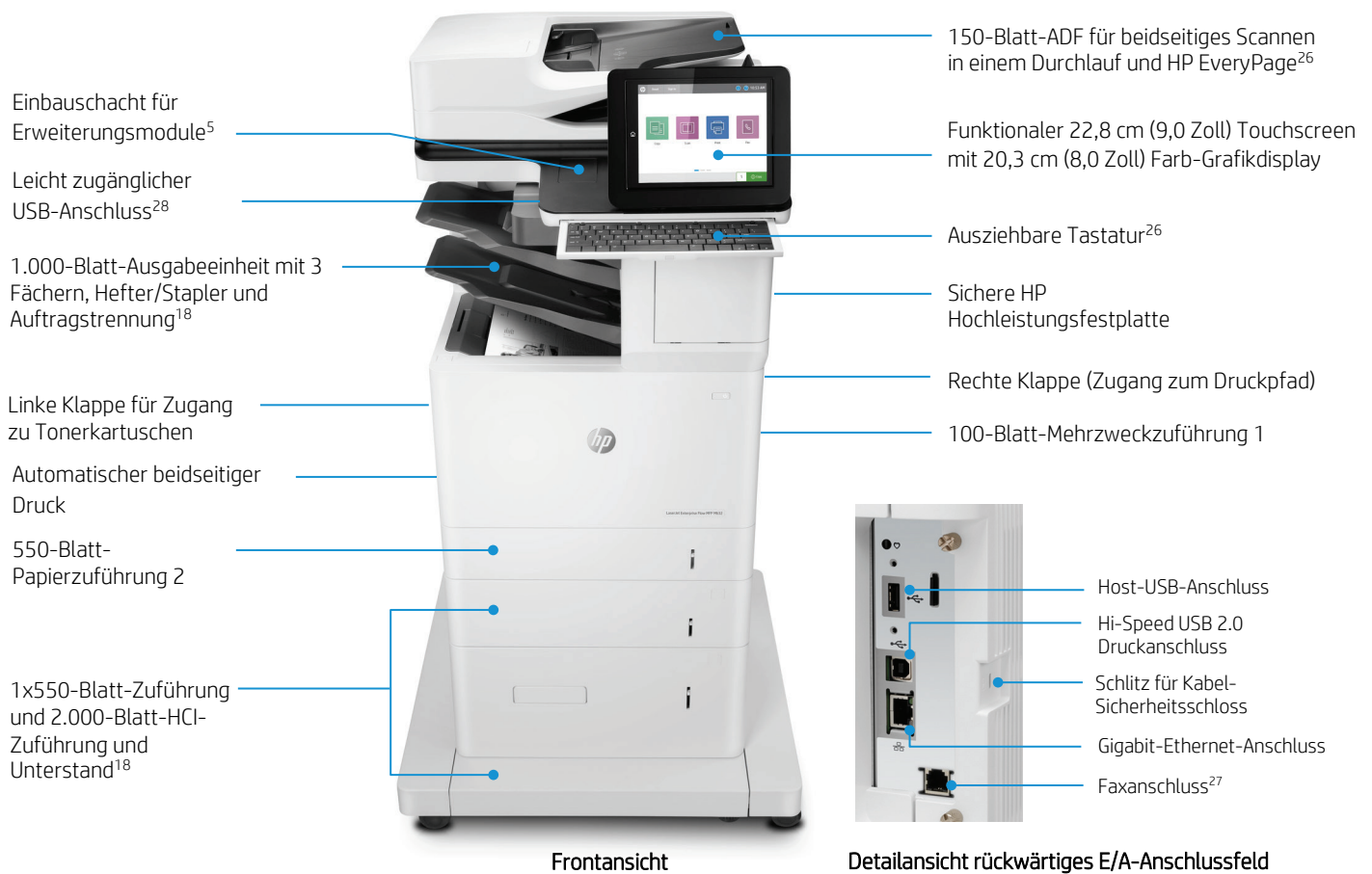
Die Serie im Überblick



Modell (Produktnummer)	MFP M631 dn (J8J63A)	Flow MFP M631h (J8J64A)
Druckgeschwindigkeiten (A4) ¹³	Bis zu 52 S./Min.	Bis zu 52 S./Min.
Faxfunktionen	Optional	Optional
Sichere HP Hochleistungsfestplatte	Optional	✓
Fach 1 für 100 Blatt und Fach 2 für 550 Blatt	✓	✓
550-Blatt-Papierzuführung ²⁹	Optional (bis zu vier)	Optional (bis zu vier)
1x550-Blatt-Papierzuführung mit Unterstand und Unterschrank ²⁹	Optional	Optional
3x550-Blatt-Papierzuführung und Unterstand ²⁹	Optional	Optional
1x550-Blatt-Zuführung und 2.000-Blatt-HCI-Zuführung und Unterstand ²⁹	Optional	Optional
Umschlageinzug	Optional (bis zu zwei)	Optional (bis zu zwei)
Ausgabereinheit mit Hefter/Stapler, 3 Fächern und Auftragstrennung	Nicht verfügbar	Nicht verfügbar
Erweiterte Workflow-Funktionen einschließlich ausziehbarer Tastatur ²⁶	Nicht verfügbar	✓
Direktes mobiles Drucken	Optionales Wireless Direct ¹⁵ /NFC ³⁰	Optionales Wireless Direct ¹⁵ /NFC ³⁰
Wireless-Netzwerk	Optional ³¹	Optional ³¹

Die neue HP LaserJet Enterprise MFP M632 Serie

Abbildung: HP LaserJet Enterprise Flow MFP M632z



Die Serie im Überblick



Modell (Produktnummer)	MFP M632h (J8J70A)	Flow MFP M632z (J8J72A)
Druckgeschwindigkeiten (A4) ¹³	Bis zu 61 S./Min.	Bis zu 61 S./Min.
Faxfunktionen	Optional	✓
HP Hochleistungs-Sicherheitsfestplatte	✓	✓
Fach 1 für 100 Blatt und Fach 2 für 550 Blatt	✓	✓
550-Blatt-Papierzuführung ²⁹	Optional (bis zu vier)	Optional (bis zu 1)
1x550-Blatt-Papierzuführung mit Unterstand und Unterschrank ²⁹	Optional	Nicht verfügbar
3x550-Blatt-Papierzuführung und Unterstand ²⁹	Optional	Nicht verfügbar
1x550-Blatt-Zuführung und 2.000-Blatt-HCI-Zuführung und Unterstand ²⁹	Optional	✓
Umschlageinzug	Optional (bis zu zwei)	Optional (bis zu 1)
Ausgabereinheit mit Hefter/Stapler, 3 Fächern und Auftragstrennung	Nicht verfügbar	✓
Erweiterte Workflow-Funktionen einschließlich ausziehbarer Tastatur ²⁶	Nicht verfügbar	✓
Direktes mobiles Drucken	Optionales Wireless Direct ¹⁵ /NFC ³⁰	Optionales Wireless Direct ¹⁵ /NFC ³⁰
Wireless-Netzwerk	Optional ³¹	Optional ³¹

Papierhandhabungs-Zubehör



550-Blatt-Papierzuführung (J8J89A)

1x550-Blatt-Papierzuführung mit Standfuß und Unterschrank (J8J91A)

3x550-Blatt-Papierzuführung und Unterstand (J8J93A)

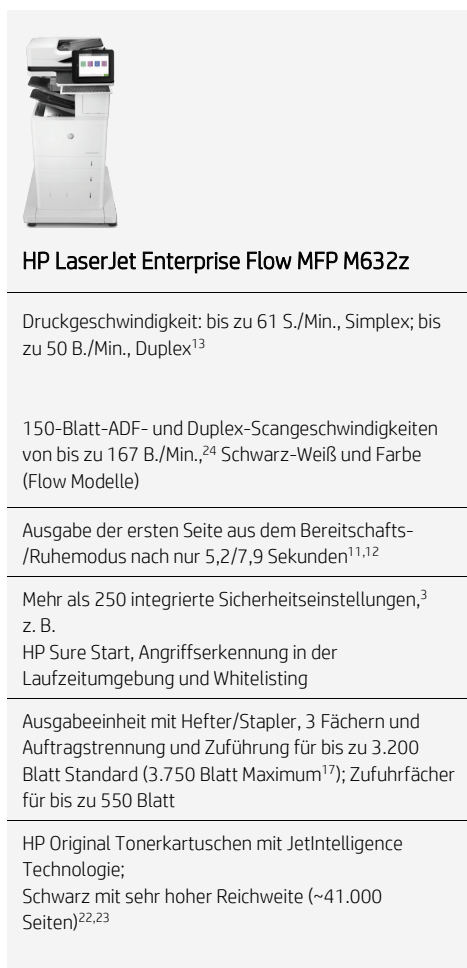
1x550-Blatt-Zuführung und 2.000-Blatt-HCI-Zuführung und Unterstand (J8J92A)

Umschlageinzug (J8J90A)

Ausgabeeinheit mit Hefter/Stapler und 3 Fächern

Standard	Flow M632z			Flow M632z
Optional	Bis zu eines hinzufügen: Flow M632z ²⁹ Bis zu vier hinzufügen: M631dn, Flow M631h, M632h ²⁹	M631dn, Flow M631h, M632h ²⁹	M631dn, Flow M631h, M632h ²⁹	M631dn, Flow M631h, M632h ²⁹
				Bis zu eines hinzufügen: Flow M632z Bis zu zwei hinzufügen: M631dn, Flow M631h, M632h
				Nicht verfügbar

Neuheiten



HP LaserJet Enterprise Flow MFP M632z



HP LaserJet Enterprise Flow MFP M630z

Vorteile

Druckgeschwindigkeit: bis zu 61 S./Min., Simplex; bis zu 50 B./Min., Duplex¹³

Bis zu 57 S./Min., Simplex; bis zu 39 B./Min., Duplex

7% schnellerer Simplexdruck, 28% schnellerer Duplexdruck – mit bis zu 85 % Effizienzvorteil im Duplexmodus

150-Blatt-ADF- und Duplex-Scangeschwindigkeiten von bis zu 167 B./Min.,²⁴ Schwarz-Weiß und Farbe (Flow Modelle)

100-Blatt-ADF mit Duplex-Scangeschwindigkeiten von bis zu 60/45 B./Min. (Schwarz-Weiß/Farbe)

Höhere Workflow-Produktivität durch 1,5-fache ADF-Kapazität und über 3,5-mal schnelleres zweiseitiges Scannen in Farbe

Ausgabe der ersten Seite aus dem Bereitschafts-/Ruhemodus nach nur 5,2/7,9 Sekunden^{11,12}

Ausgabe der ersten Seite aus dem Bereitschafts-/Ruhemodus nach nur 8,5/11 Sekunden

Bis zu 36 % schnellere Ausgabe der ersten Seite aus dem Bereitschaftsmodus; 28% aus dem Ruhemodus

Mehr als 250 integrierte Sicherheitseinstellungen,³ z. B. HP Sure Start, Angriffserkennung in der Laufzeitumgebung und Whitelisting

HP Sure Start nicht verfügbar; Whitelisting und Angriffserkennung im laufenden Betrieb (HP run-time intrusion detection) mit Firmware-Upgrade verfügbar

Optimierter Schutz durch wichtige Sicherheitstechnologien zur Vereitelung von Hackerangriffen und automatische Fehlerbehebung

Ausgabeeinheit mit Hefter/Stapler, 3 Fächern und Auftragsstrennung und Zuführung für bis zu 3.200 Blatt Standard (3.750 Blatt Maximum¹⁷); Zufuhrfächer für bis zu 550 Blatt

Bis zu 3.100 Blatt Papierzuführungskapazität (Standard/Maximum); Zufuhrfächer für bis zu 500 Blatt

Verbesserte Papierhandhabungsoptionen mit 21 % mehr max. Papierzuführungskapazität; die 550-Blatt-Fächer können den Inhalt eines ganzen Papierpakets aufnehmen, sodass immer genug Papier verfügbar ist

HP Original Tonerkartuschen mit JetIntelligence Technologie; Schwarz mit sehr hoher Reichweite (~41.000 Seiten)^{22,23}

Original HP Tonerkartuschen; Schwarz mit sehr hoher Reichweite nicht verfügbar

Spitzendruckleistung und Technologie zur Bekämpfung von Betrugsfällen

Technische Daten

	HP LaserJet Enterprise MFP M631 Serie	HP LaserJet Enterprise MFP M632 Serie
Produktnummer	M631 dn: J8J63A Flow M631h: J8J64A	M632h: J8J70A Flow M632z: J8J72A
Bedienfeld/Dateneingabe	Funktionaler 22,8 cm (9,0 Zoll) Touchscreen mit 20,3 cm (8,0 Zoll) Farb-Grafikdisplay; Leicht zugänglicher USB-Anschluss; Einbauschatz für Lösungsmodule ⁴	
	Flow M631h: Plus ausziehbare Tastatur	Flow M632z: Plus ausziehbare Tastatur
Druckgeschwindigkeit¹³	Simplex: Bis zu 52 Seiten/Min., A4 (55 Seiten/Min., Letter) Duplex: Bis zu 43 B./Min., A4 (45 B./Min., Letter) A5: Bis zu 80/6 (Querformat/Hochformat) ¹⁴	Simplex: Bis zu 61 Seiten/Min., A4 (65 Seiten/Min., Letter) Duplex: Bis zu 50 B./Min., A4 (53 B./Min., Letter) A5: Bis zu 100/6 (Querformat/Hochformat) ¹⁴
Ausgabe der ersten Seite	Aus dem Bereitschaftsmodus: ¹¹ Nach nur 5,2/5,1 Sekunden (A4/Letter) (<i>alle Modelle</i>) Aus dem Ruhemodus: ¹² Flow M631h, M632h: nach nur 7,9/7,8 Sekunden (A4/Letter) Flow M632z: nach nur 12,2/12,1 Sekunden (A4/Letter)	
Druckauflösung	FastRes 1.200 (600 x 600 x 8bpp dpi), 1.200 x 1.200 dpi (<i>alle Modelle</i>)	
Scanauflösung	Bis zu 600 dpi (<i>alle Modelle</i>)	
ADF-Scangeschwindigkeit²⁴		
Einseitig	M631 dn, M632h: Bis zu 69/75 S./Min. (A4/Letter, Schwarz-Weiß und Farbe) Flow M631h, Flow M632z: Bis zu 83/90 S./Min. (A4/Letter, Schwarz-Weiß und Farbe)	
Beidseitig	M631 dn, M632h: Bis zu 111/120 B./Min. (A4/Letter, Schwarz-Weiß und Farbe) Flow M631h, Flow M632z: Bis zu 167/180 B./Min. (A4/Letter, Schwarz-Weiß und Farbe)	
Merkmale		
Drucken	Druckvorschau, Duplex, Drucken mehrerer Seiten auf 1 Blatt (2, 4, 6, 9, 16), Sortieren, Wasserzeichen, Speichern von Druckaufträgen	
Scannen	Flachbettscanner, bis zu 220 x 365 mm (8,75 x 14,375 Zoll); 150 Blatt automatische Dokumentenzufuhr (ADF) mit beidseitigem Scannen in einem Durchlauf (Single-Pass); Erweiterte Merkmale: Text-/Bildoptimierung, Bildanpassung, Joberstellung, Ausgabequalitätseinstellungen, wählbare Scanauflösung von 75 bis 600 dpi, automatische Farberkennung, Kantenlöschung, Auftragsbenachrichtigung, Leerseitenunterdrückung, Quick Sets Flow M631h, M632z: Plus HP EveryPage mit Mehrfacheinzugserkennung per Ultraschall, integrierte Texterkennung (OCR), automatische Ausrichtung, automatischer Seitenzuschnitt, automatische Farbanpassung	
Digital Sending	Standard: Scannen an E-Mail, Speichern in Netzwerkordner, Speichern auf USB-Laufwerk, Senden an SharePoint, Senden an FTP, Senden an Internet-Fax, ²⁷ lokales Adressbuch, SMTP over SSL, Senden an LAN-Fax, ²⁷ automatische Löschung von Leerseiten, Kantenlöschung, automatische Farberkennung, automatisches Beschneiden auf Inhalt, Compact PDF, Quick Sets Optional: über HP Digital Sending Software (HP DSS): Senden an Ordner, Senden an Workflow, Senden an Drucker, Authentifizierung, digitaler Faxversand (Senden an LAN, Internet), OCR, lokales Adressbuch Flow M631h, Flow M632z: Plus HP EveryPage mit Mehrfacheinzugserkennung, integrierte Texterkennung (OCR), automatische Ausrichtung, automatischer Seitenzuschnitt, automatische Farbanpassung	
Dateiformate ³²	PDF, JPEG, TIFF, MTIFF, XPS, PDF/A; Scannen an leicht zugänglichen USB-Anschluss: PDF, JPEG, TIFF, MTIFF, XPS, PDF/A; Drucken über leicht zugänglichen USB-Anschluss: PDF, PS, Druckdateien (.prn, .pcl, .cht) Flow M631h, Flow M632z: Plus TEXT (OCR), Unicode TEXT (OCR), RTF (OCR), durchsuchbare PDF (OCR), durchsuchbare PDF/A (OCR), HTML (OCR), CSV (OCR); Scannen an leicht zugänglichen USB-Anschluss: TEXT (OCR), Unicode TEXT (OCR), RTF (OCR), durchsuchbare PDF (OCR), durchsuchbare PDF/A (OCR), HTML (OCR), CSV (OCR)	
Kopieren	Beidseitiges Kopieren, Skalierung, Bildanpassungen (Helligkeit, Kontrast, Hintergrundbereinigung, Bildschärfe), Druck mehrerer Seiten auf ein Blatt, N- oder Z-Reihenfolge, Inhaltsausrichtung, Sortierung, Broschüren, Auftragserstellung und -speicherung, Edge-to-Edge, ID-Kopie, Buchkopie, A-nach-B-Kopie (verschiedene Medienformate); Kopierauflösung: bis zu 600 x 600 dpi (Flachbett), bis zu 600 x 450 dpi (ADF)	

	HP LaserJet Enterprise MFP M631 Serie	HP LaserJet Enterprise MFP M632 Serie
Faxen	Flow M632z: Faxgeschwindigkeit: ³³ Bis zu 33,6 KBit/s, 3 Sekunden pro Seite (A4/Letter); Faxweiterleitung, Faxabruf (nur Empfang), Senden an bis zu 210 Ziele, Kurzwahl für bis zu 1000 Nummern, jede mit 210 Zielen, automatische Faxreduzierung, automatische Wahlwiederholung, Faxspeicherung/-archivierung, Seitenanpassung, Faxadressbuch, LAN/Internet Fax, Faxnummernbestätigung, Faxfunktionen für Feiertage Fauxauflösung: Standard 203 x 98 dpi, Fein 203 x 196 dpi, Superfein 300 x 300 dpi, Optimal bis zu 300 x 300 dpi (400 x 400 dpi nur für empfangene Faxe); 256 Graustufen M631dn, Flow M631h, M632h: Fax optional	
Prozessor	1,2 GHz (<i>alle Modelle</i>)	
Arbeitsspeicher	M631 dn, M632h, Standard: 2 GB Systemspeicher (1,5 GB Drucker und 512 MB Scanner); Maximum: 2,5 GB Systemspeicher durch Installation des 144-poligen 1 GB DDR3 Zubehör-DIMMs (nur 512 MB vom System adressierbar) Flow M631h, Flow M632z, Standard: 2,5 GB Systemspeicher (1,5 GB Drucker und 1 GB Scanner); Maximum: 3 GB Systemspeicher durch Installation des 144-poligen 1 GB DDR3 Zubehör-DIMMs (nur 512 MB vom System adressierbar)	
Datenspeicher	M631 dn: Standard 16 GB EMMC; Optionale HP Hochleistungs-Sicherheitsfestplatte (AES-256-Hardwareverschlüsselung oder stärker; Secure Erase-Funktionalität: sicheres Löschen von temporären Jobdateien und Jobdaten sowie Secure ATA Erase für Festplatten) Alle anderen Modelle: Integrierte HP Hochleistungs-Sicherheitsfestplatte, mindestens 320 GB (AES-256-Hardwareverschlüsselung oder stärker; Secure Erase-Funktionalität: sicheres Löschen von temporären Jobdateien und Jobdaten sowie Secure ATA Erase für Festplatten)	
Leistungswerte		
Empfohlenes monatliches Druckvolumen ³⁴	5.000 bis maximal 30.000 Seiten (<i>alle Modelle</i>)	
Empfohlenes monatliches Scanvolumen ²⁵	M631 dn, M632h: 14.250 bis maximal 23.750 Seiten Flow M631h, Flow M632z: 26.750 bis maximal 44.500 Seiten	
Druckvolumen ³⁵	Bis zu 300.000 Seiten (<i>alle Modelle</i>)	
Spezifikationen für Druckmedien		
Papierzuführungskapazität	M631 dn, Flow M631h, M632h: Bis zu 650 Blatt Standard (bis zu 3.750 Blatt Maximum) ²⁹ Fach 1: Bis zu 100 Blatt Fach 2: Bis zu 550 Blatt	Flow M632z: Bis zu 3.200 Blatt Standard (3.750 Blatt Maximum) ²⁹ Fach 1: Bis zu 100 Blatt Fach 2: Bis zu 550 Blatt 1x550-Blatt-Zuführung und 2.000-Blatt-HCI-Zuführung und Unterstand
Ausgabekapazität	M631 dn, Flow M631h, M632h: bis zu 500 Blatt; Bis zu 75 Umschläge Flow M632z: Bis zu 1.000 Blatt, mit Ausgabereinheit mit Hefter/Stapler und 3 Fächern	
Beidseitiger Druck	Automatisch (<i>alle Modelle</i>)	
Medienformate	Fach 1: A4, A5, A6, RA4, B5 (JIS), B6 (JIS), 16K, 10 x 15 cm, Oficio (216 x 340 mm), Postkarten (JIS Single und Double), Umschläge (DL ISO, C5, C6, B5); Letter, Legal, Statement, Executive, Oficio (8,5 x 13 Zoll), 3 x 5 Zoll, 4 x 6 Zoll, 5 x 7 Zoll, Umschläge (Nr. 9, Nr. 10, Monarch); Benutzerdefinierte Formate: 76 x 127 bis 216 x 356 mm (3 x 5 bis 8,5 x 14 Zoll) Fächer 2, 3, 4 und 5: A4, A5, A5-R, RA4, B5 (JIS), 16K; Letter, Legal (nur Fach 3, 4, 5), Executive; Benutzerdefinierte Formate: 99 x 148 bis 216 x 297 mm (3,9 x 5,8 bis 8,5 x 11 Zoll) HCI: A4; Letter, Legal; Benutzerdefinierte Formate: 210 x 279 bis 216 x 356 mm (8,27 x 11 bis 8,5 x 14 Zoll) Duplex: A4, A5, RA4, B5 (JIS), Oficio (216 x 340 mm), Letter, Legal, Executive Automatische Dokumentenzuführung: A4, RA4, A5, A6, B5, B6 (JIS), Postkarte (JIS), D-Postkarte (JIS); Letter, Legal, Oficio, Executive, Statement, 16K, 4 x 6 Zoll, 5 x 7 Zoll, 5 x 8 Zoll;	
Mediengewichte	Fach 1: 60 bis 200 g/m ² (16 bis 53 lb) Fächer 2+: 60 bis 120 g/m ² (16 bis 32 lb)	
Medientypen	Papier (normal, leicht, Hartpost, Recycling, schwer, extra schwer, Karton, vorgedruckt, vorgestanzt, farbig, rau, rau schwer), Schwarz-Weiß-Folien, Etiketten, Briefpapier, Umschläge, schwere Umschläge	
Druckersprachen	HP PCL 6, HP PCL 5 (HP PCL 5 Treiber nur online verfügbar), HP Postscript Level 3 Emulation, nativer PDF-Druck (Version 1.7), Apple AirPrint ³⁶	

Schriftarten	105 interne TrueType-Schriften, skalierbar in HP PCL, 92 interne Schriften, skalierbar in HP Postscript Level 3 Emulation (Euro-Symbol enthalten); 1 interne Unicode-Schrift (Andale Mono WorldType); 2 interne Windows® Vista® 8 Schriftarten (Calibri, Cambria); zusätzliche Schriftarten über Flash-Speicher-Karten von Drittanbietern verfügbar; HP LaserJet Schriftarten und IPDS-Emulation herunterladbar unter hp.com/go/laserjetfonts
Anschlussmöglichkeiten	2 Hi-Speed USB 2.0-Hostanschlüsse; 1 Hi-Speed USB 2.0-Geräteanschluss; 1 Gigabit Ethernet 10/100/1000T-Netzwerkanschluss Flow M632z: plus Fax M631 dn, Flow M631h, M632h: Optionale Faxfunktion
Mobiles Drucken	HP ePrint, ³⁷ AirPrint, ³⁶ Mopria-zertifiziert, Google Cloud Print™ 2.0 M631 dn, Flow M631h, M632h, Flow M632z: Optionales Wireless Direct Printing ¹⁵ und NFC Touch-to-Print wird mit dem Kauf von Zubehör aktiviert ³⁰
Netzwerkfunktionen	Standard: über HP Jetdirect Ethernet Embedded Print Server mit Unterstützung für 10Base-T, 100Base-Tx, 1000Base-T; Unterstützung für 802.3az (EEE) bei Fast Ethernet und Gigabit-Ethernet; IPsec Optional: 802.11a/b/g/n Wireless Networking wird mit dem Kauf von Zubehör aktiviert ³¹
Netzwerkprotokolle	Über integrierte Netzwerklösung: TCP/IP, IPv4, IPv6 Drucken: TCP/IP-Anschluss 9100 Direct Mode, LPD (nur Raw-Queue-Unterstützung), Web Services Printing, IPP 2.0, Apple AirPrint, ³⁶ HP ePrint, FTP Print, Google Cloud Print Erkennung: SLP, Bonjour, Web Services Discovery IP-Konfiguration: IPv4 (BootP, DHCP, AutoIP, Manual, TFTP Config, ARP-Ping), IPv6 (Stateless Link-Local und über Router, Stateful über DHCPv6); Verwaltung: SNMPv2/v3, HTTP/HTTPS, Telnet, TFTP Config, FTP FW Download, Syslog Sicherheit: SNMPv3, SSL-Zertifikatsverwaltung, Firewall, ACL, 802.1x
Sicherheit	Identitätsmanagement: Kerberos-Authentifizierung, LDAP-Authentifizierung, PIN-Codes für 1.000 Benutzer, optionale moderne Authentifizierungslösungen (z. B. Ausweis-Lesegerät) von HP und Drittanbietern Netzwerk: IPsec/Firewall mit Zertifikat, Pre-Shared Key- und Kerberos-Authentifizierung, unterstützt WJA-10 IPsec Konfigurations-Plug-in, 802.1 X Authentifizierung (EAP-PEAP; EAP-TLS), SNMPv3, HTTPS, Zertifikate, Access Control List Daten: Verschlüsselung gespeicherter Daten, PDF- und E-Mail-Verschlüsselung (verwendet FIPS 140 validierte Kryptographie-Bibliotheken von Microsoft), Secure Erase, SSL/TLS (HTTPS), verschlüsselte Zugangsdaten Gerät: Sicherheitsschloss, USB-Anschlussdeaktivierung, Einbauschacht für Sicherheitslösungsmodule, ⁵ Angriffserkennung mit Red Balloon-Sicherheitstechnologie – kontinuierliche geräteinterne Überwachung auf Angriffe, HP Sure Start Secure Boot – BIOS-Integritätsprüfung mit automatischer Fehlerbehebung, Whitelisting – lädt nur bekannten fehlerfreien Code (DLLs, ausführbare EXE-Dateien usw.) Sicherheitsmanagement: Kompatibel mit HP JetAdvantage Security Manager, ⁸ Syslog-Nachrichten zur Gerätesicherheit werden verarbeitet und können in ArcSight, McAfee und Splunk SIEMs aufgerufen werden
Kompatible Betriebssysteme³⁸	Windows 10 – alle 32- und 64-Bit-Editionen (mit Ausnahme des RT-Betriebssystems für Tablets), Windows 7 – alle 32- und 64-Bit-Editionen, Windows 8/8.1 – alle 32- und 64-Bit-Editionen (mit Ausnahme des RT-Betriebssystems für Tablets), Windows Vista – alle 32-Bit-Editionen (Home Basic, Premium, Professional usw.), Windows XP SP3 – alle 32-Bit-Editionen (XP Home, XP Pro usw.) Mac OS 10.12 Sierra, OS X 10.10 Yosemite, OS X 10.11 El Capitan Betriebssysteme für Mobilgeräte: Android™ Linux® Boss (5.0), Linux Debian (7.0, 7.1, 7.2, 7.3, 7.4, 7.5, 7.6, 7.7, 7.8, 7.9, 8.0, 8.1, 8.2, 8.3, 8.4, 8.5, 8.6), Linux Fedora (22, 23, 24), Linux Mint (17, 17.1, 17.2, 17.3, 18), Linux Red Hat Enterprise (6.0, 7.0), Linux SUSE (13.2, 42.1), Linux Ubuntu (12.04, 14.04, 15.10, 16.04, 16.10) Andere: UNIX®

Kompatible Netzwerkbetriebssysteme	<p>Citrix® MetaFrame Presentation Server 3.0, Citrix MetaFrame XP Presentation Server (Feature Release 1, 2 und 3), Citrix unter Windows Server® 2003/2003R2, Citrix unter Windows Server 2008/2008R2/2008 R2 SP1, Citrix unter Windows Server 2012/2012R2, Citrix Presentation Server 4.0/4.5, Citrix XenApp 5.0 (Plus Feature Pack 2 und 3) für Windows Server 2008 Terminal Services 32- und 64-Bit, Citrix XenApp 6.0/6.5 [für Windows Server 2008 R2 Terminal Services, 32- und 64-Bit], Citrix XenApp 6.0/6.5/7.5 [für Windows Server 2008 R2 SP1 Terminal Services, 32- und 64-Bit], Citrix XenApp 7.5 [für Windows Server 2012 und 2012 R2 Terminal Services, 64-Bit], Citrix XenDesktop® 5.6 [für Windows Server 2008 R2 Terminal Services, 32- und 64-Bit], Citrix XenDesktop 5.6/7.0/7.5 [für Windows Server 2008 R2 SP1 Terminal Services, 32- und 64-Bit], Citrix XenDesktop 7.0/7.5 [für Windows Server 2012 und 2012 R2 Terminal Services, 64-Bit]</p> <p>Novell NetWare 6.5/SP8 Novell Clients novell.com/iprint, Novell iPrint Appliance v1.0, Novell Open Enterprise Server 11/SP1, Novell Open Enterprise Server 2 für Linux, Novell Servers novell.com/iprint</p> <p>Windows Server 2003/2003 R2 32-/64-Bit (SP1/SP2) Standard/Enterprise/Datacenter (+ Cluster und Terminal Services), Windows Server 2003/2003 R2 32-Bit (SP1/SP2), Standard/Enterprise (+ Cluster und Terminal Services), Windows Server 2008 32-/64-Bit (SP2) Standard/Enterprise (+ Cluster und Terminal Services), Windows Server 2008 R2 64-Bit (SP1) Standard/Enterprise (+ Cluster und Terminal Services), Windows Server 2008/2008 R2 32-/64-Bit (SP1/SP2) Standard/Enterprise/Datacenter (+ Cluster und Terminal Services), Windows Server 2012/2012 R2 64-Bit Standard/Foundation/Essentials/Datacenter (+ Cluster und Terminal Services)</p>	
Systemanforderungen, Windows	Kompatibles Betriebssystem (siehe oben), 2 GB verfügbarer Speicherplatz (Informationen zu Betriebssystemanforderungen an die Hardware siehe microsoft.com)	
Systemanforderungen, Macintosh	Kompatibles Betriebssystem (siehe oben), 1,3 GB verfügbarer Speicherplatz; Internet (Informationen zu Hardwareanforderungen des Betriebssystems siehe apple.com)	
Abmessungen (Breite x Tiefe x Höhe)	M631 dn, Flow M631h: 512 x 558 x 640 mm (20,15 x 22 x 25,2 Zoll); Maximum: ³⁹ 1030 x 808 x 865 mm (40,5 x 31,7 x 34,1 Zoll)	M632h: 512 x 558 x 640 mm (20,15 x 22 x 25,2 Zoll); Maximum: ³⁹ 1030 x 808 x 865 mm (40,5 x 31,7 x 34,1 Zoll) Flow M632z: 661 x 658 x 1234 mm (26 x 25,9 x 48,5 Zoll); Maximum: ³⁹ 1030 x 890 x 1500 mm (40,5 x 35 x 59,1 Zoll)
Gewicht (mit Tonerkartuschen)	M631 dn, Flow M631h: 33,2 kg (73,2 lb)	M632h: 33,2 kg (73,2 lb) Flow M632z: 64,3 kg (141,8 lb)
Lieferumfang	HP LaserJet Enterprise Multifunktionsdrucker, Netzkabel, HP 37A Schwarz Original LaserJet Tonerkartusche (~11.000 Seiten), ²³ CD mit Softwaretreibern und Dokumentation	
Mitgelieferte Software³²	HP Connected, HP Device Experience (DXP), HP PCL 6 (XPS) Druckertreiber, HP Software-Installationsprogramm/-Deinstallationsprogramm, Mac OS Begrüßungsbildschirm (leitet Benutzer an 123.hp.com oder OS App Source für Druckersoftware weiter), Online-Bedienungsanleitungen	
Herunterladbare Software	HP Easy Start (geführte Softwareinstallation für Windows-Betriebssystem und Mac); HP ePrint Software (ePrint Mobile Driver für Windows); HP ePrint Software (für Windows); HP JetAdvantage Security Manager; ⁸ HP Mobile Printing hp.com/us/en/ads/mobility/overview ; HP PCL6 (XPS) – nur Druckertreiber (kein Installationsprogramm für Installationen über "Drucker hinzufügen"); HP PCL6 (XPS) – Druckertreiber mit Installationsprogramm; Produktdokumentation und Support; HP Proxy Agent Software; HP Universal Print Driver (PCL6 und PS für Windows); Linux/Unix-Druckertreiber; Mac Softwarelösung; Printer Administrator Resource Kit; SAP (PS-Druckertreiber); HP Web Jetadmin; ⁷ Windows – nur Treiberlösung; vollständige Windows-Softwarelösung	
Garantie	1 Jahr Garantie mit Vor-Ort-Service am nächsten Arbeitstag. Die genauen Garantie-/Supportoptionen können je nach Produkt, Land und landesspezifischer Gesetzgebung variieren. Unter hp.com/support finden Sie genauere Informationen zu den erstklassigen HP Service- und Supportoptionen in Ihrer Region.	

Umgebungs- und Stromverbrauchsdaten

	HP LaserJet Enterprise MFP M631 Serie	HP LaserJet Enterprise MFP M632 Serie
Umgebungsbedingungen		
Temperatur	Betrieb: 15 bis 32,5 °C (59 bis 90,5 °F); Betrieb (empfohlen): 15 bis 27 °C (59 bis 80,6 °F); Lagerung: -20 bis +40 °C (-4 bis +104 °F)	
Relative Luftfeuchtigkeit (Bereich)	Betrieb: 10 bis 80 %; Betrieb (empfohlen): 30 bis 70 % rel. Luftfeuchtigkeit; Lagerung: 10 bis 90 %	
Schalldruck⁴⁰		
Bereitschaftsmodus	M631dn, Flow M631h: Nicht hörbar	M632h: Nicht hörbar Flow M632z: 3,5 B(A)
Drucken	M631dn, Flow M631h: 6,9 B(A)	M632h: 7,0 B(A) Flow M632z: 6,9 B(A)
Kopieren	M631dn, Flow M631h: 7,4 B(A)	M632h: 7,4 B(A) Flow M632z: 7,6 B(A)
Scannen	M631dn, Flow M631h: 7,2 B(A)	M632h: 7,2 B(A) Flow M632z: 7,3 B(A)
Schalldruckpegel (Umstehende)		
Bereitschaftsmodus	M631dn, Flow M631h: Nicht hörbar	M632h: Nicht hörbar Flow M632z: 15 dB(A)
Drucken	M631dn, Flow M631h: 55 dB(A)	M632h: 56 dB(A) Flow M632z: 54 dB(A)
Kopieren	M631dn, Flow M631h: 59 dB(A)	M632h, Flow M632z: 60 dB(A)
Scannen	<i>Alle Modelle:</i> 58 dB(A)	
Leistungsdaten⁴¹		
Stromversorgung	Internes 115-V- oder 220-V-Netzteil (kein Spannungswechsler, Netzteil abhängig von Bestellnummer mit Optionscode-Kennung) 100 bis 127 V nominal, +/- 10 % (min. 90 V, max. 140 V); 50 bis 60 Hz nominal +/- 3 Hz (min. 47 Hz, max. 63 Hz); 12 A 220 bis 240 V nominal, +/- 10 % (min. 198 V, max. 264 V); 50 bis 60 Hz nominal +/- 3 Hz (min. 47 Hz, max. 63 Hz); 6 A	
Leistungsaufnahme	Drucken/Kopieren: 740 Watt, Bereit: 29 Watt, Ruhemodus: 3,3 Watt, Auto-Aus/Wake on LAN: 0,8 Watt; Manuell-Aus: 0,1 Watt	
Energiesparfunktionen	HP Auto-On/Auto-Off Technologie, ²⁰ Instant-on Technologie, ²¹ Instant-on-Kopie	
Umweltspezifikationen	ENERGY STAR®-zertifiziert; Blauer Engel-konform; CECP; EPEAT® Silver-registrierte Modelle verfügbar ⁴²	
Typischer Stromverbrauch (TEC)⁴¹	2,219 kWh/Woche (Blauer Engel); 2,348 kWh/Woche (ENERGY STAR®)	2,626 kWh/Woche (Blauer Engel); 2,849 kWh/Woche (ENERGY STAR)
Sicherheitsauflagen/regulatorische Auflagen (Compliance)	IEC 60950-1:2005 +A1:2009 +A2:2013 (International); EN60950-1:2006 +A11:2009 +A1:2010 +A12:2011 +A2:2013 (EU); EN 60825-1:2007/IEC 60825-1:2007 (Klasse 1 Laserprodukt); EN 62479:2010/IEC 62479:2010; Niederspannungsrichtlinie 2006/95/EC mit CE-Kennzeichnung (Europa); GS-Zertifikat (Deutschland, Europa); UL/cUL-gelistet und UC CoC (USA/Kanada); CAN/CSA C22.2 Nr. 60950-1-07 2. Ausgabe 2011-12; Konformität mit Laser-Sicherheitsstandards 21 CFR 1040.10 und 1040.11, mit Ausnahme von Abweichungen gemäß Laser-Hinweis Nr. 50 vom 24. Juni 2007; weitere Sicherheitszulassungen gemäß den Vorschriften in einzelnen Ländern	
Elektromagnetische Verträglichkeit (EMV)	CISPR 22: 2008/EN 55022: 2010 (Klasse A), EN 61000-3-2: 2006 +A1: 2009 + A2: 2009; EN 61000-3-3: 2008, EN 55024:2010, FCC Title 47 CFR, Teil 15 Klasse A (USA), ICES-003, Ausgabe 4 (Kanada), EMV-Richtlinie 2004/108/EG mit CE-Zeichen (Europa), weitere EMV-Zulassungen gemäß den Vorschriften in den einzelnen Ländern	
Telekommunikationszertifikate	Flow M632z (mit Telekommunikationskabel): ES 203 021; R&TTE-Richtlinie 1999/5/EG mit CE-Zeichen (Europa); FCC-Vorschriften und Richtlinien 47 CFR Abschnitt 68; Industry Canada CS03; und weitere Telekommunikationszertifikate gemäß den Anforderungen des jeweiligen Landes.	

Bestellinformationen

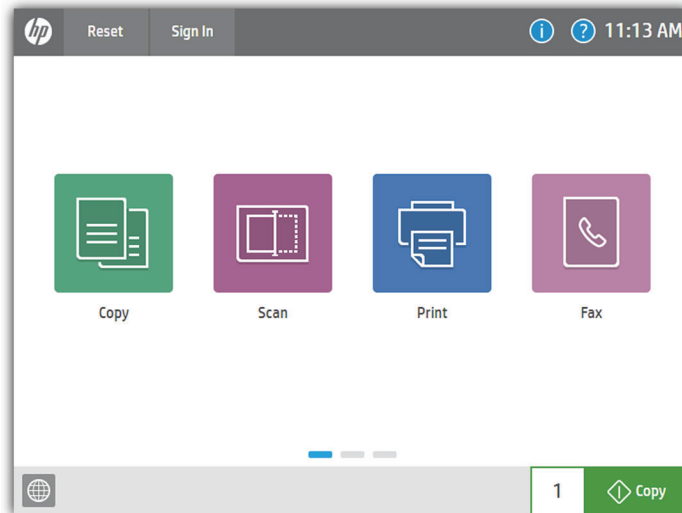
Verwenden Sie speziell entwickeltes Zubehör bzw. Verbrauchsmaterial für eine effiziente Leistung. Die nachstehend aufgeführten Produkte können Sie unter hp.com bestellen. Einen HP Ansprechpartner in einem bestimmten Land finden Sie unter hp.com/go/contact. Falls Sie keinen Internetzugang haben, wenden Sie sich an Ihren HP Händler.

MFP	HP LaserJet Enterprise MFP M631dn HP LaserJet Enterprise Flow MFP M631h HP LaserJet Enterprise MFP M632h HP LaserJet Enterprise Flow MFP M632z	J8J63A J8J64A J8J70A J8J72A
Verbrauchsmaterialien	HP 37A Schwarz Original LaserJet Tonerkartusche (~11.000 Seiten) ²³ HP 37X Schwarz Original LaserJet Tonerkartusche mit hoher Reichweite (~25.000 Seiten) ²³ HP 37Y Schwarz Original LaserJet Tonerkartusche mit extra hoher Reichweite (~41.000 Seiten) ²³ HP Heftklammermagazin-Nachfüllung (5.000 Heftklammern)	CF237A CF237X CF237Y J8J96A
Zubehör	HP LaserJet Papierzuführung für 550 Blatt HP LaserJet 1x550-Blatt-Papierzuführung mit Druckerunterstand und Unterschrank HP LaserJet 1x550-Blatt-Zuführung und 2.000-Blatt-HCI-Zuführung und Unterstand HP LaserJet 3x550-Blatt-Papierzuführung und Unterstand HP LaserJet Briefumschlagzuführung HP Interne USB-Anschlüsse (AA-Modul – CSR-A) HP Hochleistungs-Sicherheitsfestplatte (FIPS – CSR-A) HP Foreign Interface Harness (FIH) HP LaserJet MFP Analoges Faxmodul 500 HP Jetdirect 2900nw Print Server HP Jetdirect 3000w NFC-/Wireless-Zubehör ^{15,30} HP Trusted Platform Module (TPM) Zubehör HP LaserJet Tastatur-Overlay-Kit Schwedisch (nur Flow Modelle) HP LaserJet Tastatur-Overlay-Kit Dänisch/Französisch (Schweiz)/Deutsch (Schweiz) (bei Bestellung der BAZ-Option im Paket enthalten) (nur Flow Modelle) HP LaserJet 220 V Wartungskit (225.000 Seiten) HP 300 ADF-Walzeneratzkit (150.000 Seiten) 1 GB DIMM-Speicherkit	J8J89A J8J91A J8J92A J8J93A J8J90A B5L28A B5L29A B5L31A CC487A J8031A J8030A F5562A A7W14A A7W13A J8J88A J8J95A E5K48A
HP Services	Schützen Sie Ihre Investitionen in Druck- und Bildgebung mit Care Pack, einer Komponente von HP Care. Wählen Sie das auf Ihre Anforderungen abgestimmte Servicepaket aus, um den reibungslosen Betrieb Ihres MFP sicherzustellen und Ihr Unternehmen voranzubringen. Ihre Mitarbeiter können nun weniger Zeit für die Fehlerbehebung und mehr Zeit für wichtigere Aufgaben aufwenden. Weitere Einzelheiten finden Sie unter hp.com/go/cpc . ⁴³	
Wollen Sie mehr Leistung? Entscheiden Sie selbst. HP Care beinhaltet Optionen für die Verwaltung von Imaging- und Drucklösungen – dies reicht von HP Care Pack Services bis hin zu individuell anpassbaren Services und Beratungsleistungen. Mit HP Managed Print Services sorgen wir dafür, dass Sie den Überblick behalten.	HP 3 Jahre Hardware-Support am nächsten Arbeitstag + Einbehalt defekter Medien für LJ Enterprise MFP M63x HP 5 Jahre Hardware-Support am nächsten Arbeitstag + Einbehalt defekter Medien für LJ Enterprise MFP M63x HP 1 Jahr Anschlussgarantieservice am nächsten Arbeitstag + Einbehalt defekter Medien für LJ Enterprise MFP M63x Hardware-Support	U9NK0E U9NK2E U9NL8PE
Lösungen	HP Web Jetadmin: hp.com/go/wia HP Universal Print Driver: hp.com/go/upd HP JetAdvantage Security Manager: hp.com/go/securitymanager HP LaserJet Schriftarten, Barcodes und IPDS-Emulation sind verfügbar unter: hp.com/go/laserjetfonts HP JetAdvantage On Demand Cloud-Lösungen: hp.com/go/JetAdvantageondemand Weitere Informationen über das Angebot an Infrastruktur-, Management- und Workflow-Lösungen finden Sie unter: hp.com/go/printing_solutions	

Anhang A: Bedienfeldfunktionen

Modernisierte Benutzeroberfläche

Die HP LaserJet Enterprise MFP M631/M632 Serie basiert auf HP FutureSmart 4.0 Firmware. Die moderne, Tablet-ähnliche Benutzeroberfläche ist übersichtlich und auf allen Enterprise-Geräten Ihrer Flotte intuitiv zu bedienen. Die skalierbare Bedienfeldoberfläche bietet eine bessere Erweiterbarkeit, ermöglicht Anpassungen und stellt zuverlässige neue Apps und Nutzungsfunktionen bereit. Sie lässt sich mit eigenen Hintergrundbildern und Ihrem Firmenlogo individuell anpassen. Über das neue Nachrichtencenter mit detaillierteren Informationen und hilfreichen Animationen können Sie einfach auf Geräteereignisse reagieren. Auf dem übersichtlicheren Home-Bildschirm werden standardmäßig nur vier zentrale Apps angezeigt (drei Apps für Produkte ohne Fax). Durch Wischen von rechts nach links können Sie wie bei einem Smartphone oder Tablet bequem auf weitere Anwendungen zugreifen.

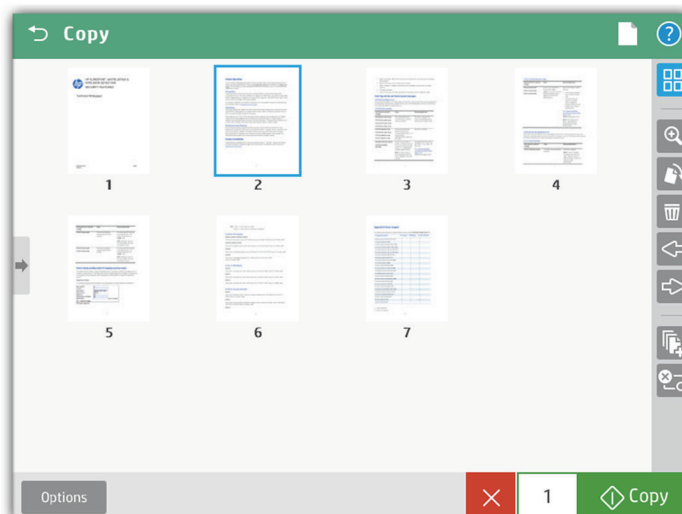


Auftragsbearbeitung direkt am Gerät

Das Bedienfeld ist mit einer erweiterten Bildvorschaufunktion ausgestattet, die jetzt sowohl für Kopien als auch für Scanaufträge verwendet werden kann. Sie können Ihren Scanauftrag direkt über den funktionalen 22,8 cm (9,0 Zoll) Touchscreen mit 20,3 cm (8,0 Zoll) Farb-Grafikdisplay anzeigen und bearbeiten, bevor Sie ihn absenden. Änderungen (wie das Drehen von Seiten) lassen sich auf einzelne oder mehrere Seiten zugleich anwenden. Mithilfe der Stapeltrennung können die Benutzer separate PDF- oder PDF/A-Dateien aus gescannten Seiten erstellen. Mit den Modellen Flow MFP M631h und M632z können Sie außerdem durchsuchbare PDF- und PDF/A-Dateien erstellen.



Die neue Benutzeroberfläche bietet Funktionen zum **Wischen**, **Drehen** und Verschieben per **Drag and Drop**.



- Zoom
- Seiten drehen
- Seiten löschen
- Seitenreihenfolge ändern
- Seiten hinzufügen (Auftragserstellung)
- Auftrag abbrechen

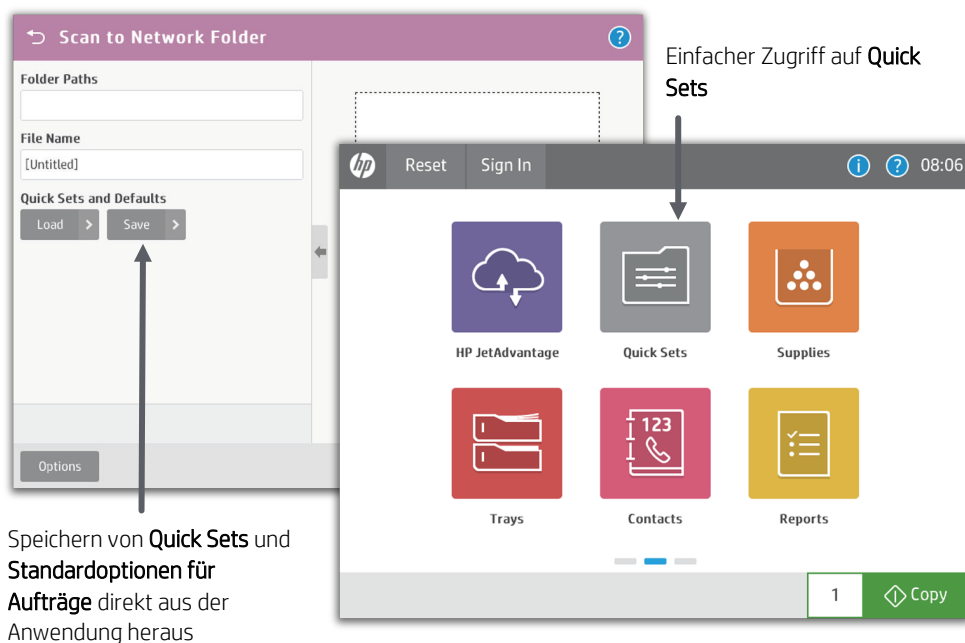
Vor dem Starten eines Kopiervorgangs können Sie das betreffende Dokument in der **Vorschau** anzeigen

Quick Sets zum Starten automatisierter Workflows

Mit den Digital Sending-Funktionen des MFP können Sie Dokumente an eine Vielzahl von Zielen wie E-Mail-Empfänger, Netzwerkordner, Fax- oder USB-Geräte, FTP oder Microsoft SharePoint weiterleiten.

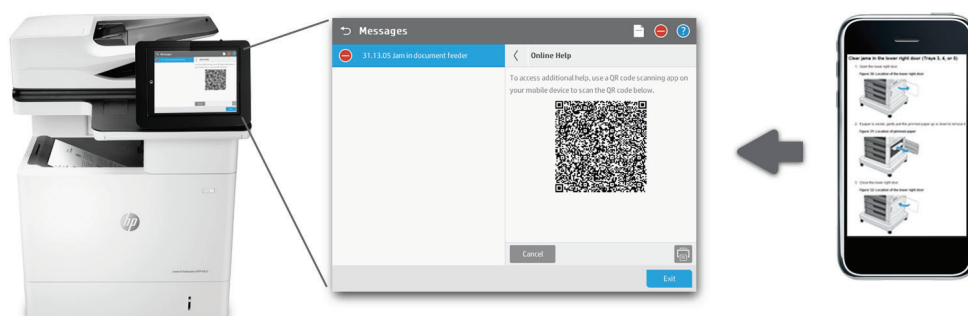
Quick Sets automatisieren alle Schritte eines komplexen Workflows und ermöglichen den einfachen Zugriff auf die Konfigurationen, die Sie am häufigsten verwenden, etwa hinsichtlich der Seitengröße, der Auflösung und des Dateiformats. Außerdem lassen sich spezifische Sicherheitseinstellungen konfigurieren, mit denen beispielsweise PDFs verschlüsselt und signiert per E-Mail gesendet werden können.

Helfen Sie Benutzern, sich zurechtzufinden, indem Sie mithilfe der Anpassungsfunktion für den Home-Bildschirm einzelne Quick Sets zu beliebigen Bildschirmen oder Ordnern verschieben. Mithilfe von Quick Sets kann das IT-Team den Zugriff auf bestimmte Gerätefunktionen freigeben oder sperren. Wenn die Benutzer über alle erforderlichen Hilfsmittel verfügen und auf überflüssige Funktionen gar keinen Zugriff haben, verringert sich zudem auch der Arbeitsaufwand für die Helpdesk-Mitarbeiter.



Einfache Fehlerbehebung

Mit der HP LaserJet Enterprise MFP M631/M632 Serie spart Ihre IT-Abteilung wertvolle Zeit bei der Fehlerbehebung. Über das Remote-Bedienfeld lässt sich die Benutzeroberfläche ferngesteuert bedienen. So kann die IT-Abteilung Fehler beheben, ohne vor Ort am Gerät sein zu müssen.⁴⁴ Darüber hinaus können die Benutzer technische Probleme mithilfe der relevanten und aktuellen Informationen der innovativen, Cloud-basierten Online-Hilfe schnell selbst lösen. Sie können Probleme auch ganz einfach über Ihren PC oder Ihre mobilen Geräte beheben. Über einen QR-Code auf dem Touchscreen gelangen Sie auf Ihrem Smartphone oder Tablet schnell und präzise zum jeweiligen Onlinehilfethema.⁴⁵ Die entsprechenden Links finden Sie auch im HP Embedded Web Server-Ereignisprotokoll.



- ¹ Basierend auf Untersuchungen von HP zu im Jahr 2018 veröffentlichten integrierten Sicherheitsfunktionen vergleichbarer Drucker anderer Hersteller. Nur HP bietet eine Kombination aus Sicherheitsfunktionen, die das Gerät überwachen, Angriffe erkennen und automatisch stoppen und anschließend bei einem Neustart die Integrität der Software eigenständig prüfen können. Eine Liste der Drucker finden Sie unter hp.com/go/PrintersThatProtect. Weitere Informationen: hp.com/go/printersecurityclaims.
- ² Basierend auf dem reduzierten Energieverbrauch von HP LaserJet Druckern und Tonerkartuschen mit JetIntelligence Technologie, die seit 2015 eingeführt wurden, im Vergleich zu früheren Tonerversionen ohne JetIntelligence Technologie unter Verwendung der ENERGY STAR®-Methode.
- ³ Für einige Funktionen ist der Erwerb zusätzlicher Komponenten erforderlich. Möglicherweise ist ein FutureSmart Service Pack-Update erforderlich, um Sicherheitsfunktionen zu aktivieren. Weitere Informationen finden Sie unter hp.com/go/printsecurity.
- ⁴ Die HP Hochleistungs-Sicherheitsfestplatte gehört bei allen Modellen mit Ausnahme des Modells M631dn zur Standardausstattung. Sie kann dem Modell M631dn als optionales Zubehör hinzugefügt werden.
- ⁵ Die über den Einbauschacht für Erweiterungsmodule (Hardware Integration Pocket, HIP) installierten Lösungen müssen ggf. separat erworben werden.
- ⁶ Für die Verwendung des optionalen, als Zubehör erhältlichen HP Trusted Platform Module ist möglicherweise ein Firmware-Upgrade erforderlich.
- ⁷ HP Web Jetadmin kann kostenlos unter hp.com/go/wja heruntergeladen werden.
- ⁸ HP JetAdvantage Security Manager muss separat erworben werden. Nähere Einzelheiten finden Sie unter hp.com/go/securitymanager.
- ⁹ HP JetAdvantage Secure Print eignet sich für alle mit dem Netzwerk verbundenen Drucker oder MFPs. Authentifizierung am Gerät ist für viele HP PageWide-, LaserJet- und OfficeJet Pro-Geräte sowie ausgewählte Geräte anderer Hersteller verfügbar. Bei einigen Geräten ist ggf. ein Firmware-Upgrade erforderlich. Eine Internetverbindung wird zum Abrufen von Druckaufträgen und zum Speichern von Aufträgen in der Cloud benötigt. Für die Freigabe von Druckaufträgen über ein mobiles Gerät werden eine Netzwerkverbindung und ein QR-Code benötigt. Weitere Informationen und eine Liste der unterstützten Drucker und MFPs finden Sie unter hp.com/go/JetAdvantageSecurePrint.
- ¹⁰ Die Möglichkeit, den Zugriff auf die Farbdruckfunktion zu verwalten, unterscheidet sich von Gerät zu Gerät.
- ¹¹ Gemessen nach ISO/IEC 17629. Die genaue Ausgabegeschwindigkeit variiert je nach Systemkonfiguration, Softwareanwendung, Treiber und Komplexität des Dokuments. Weitere Informationen finden Sie unter hp.com/go/printerclaims.
- ¹² Gemessen nach 15 Minuten im Ruhemodus. Die genaue Geschwindigkeit variiert je nach Systemkonfiguration, Softwareanwendung, Treiber, Komplexität des Dokuments und Zeitdauer im Ruhemodus.
- ¹³ Ermittelt anhand der Norm ISO/IEC 24734, Seiten für Vorabtests ausgenommen. Weitere Informationen finden Sie unter hp.com/go/printerclaims. Die genaue Geschwindigkeit variiert je nach Systemkonfiguration, Software-Anwendung, Treiber und Komplexität des jeweiligen Dokuments.
- ¹⁴ Gemessen unter Verwendung des Feature Test nach ISO 24734, A5-Zuführung im Querformat. Druckgeschwindigkeit variiert je nach Inhalt, PC, Medienausrichtung und -typ. A5-Seiten im Querformat können nicht beidseitig bedruckt werden.
- ¹⁵ Wi-Fi Direct Printing ist optional und kann durch Kauf des optionalen HP Jetdirect 3000w NFC-/Wireless-Zubehörs hinzugefügt werden. Das mobile Gerät muss vor dem Drucken direkt mit dem Signal eines Wi-Fi Direct®-fähigen MFPs oder Druckers verbunden werden. Für einige mobile Geräte werden möglicherweise Apps oder Treiber benötigt. Details finden Sie unter hp.com/go/mobileprinting. Wi-Fi Direct ist eine eingetragene Marke der Wi-Fi Alliance®.
- ¹⁶ Erfordert den Erwerb von Serversoftware wie HP JetAdvantage Connect oder HP Access Control Secure Pull Printing. Weitere Informationen finden Sie unter hp.com/go/businessmobileprinting.
- ¹⁷ Um die maximale Kapazität der Papierzuführung zu erreichen, ist der Kauf separat erhältlicher Papierfächer erforderlich. Alle Modelle bieten eine maximale Papierzuführungskapazität von 3.750 Blatt.
- ¹⁸ Die standardmäßig enthaltenen und optionalen Zubehörkomponenten für die Papierhandhabung variieren je nach Modell. Details finden Sie unter „Papierhandhabungs-Zubehör“ auf Seite 9.
- ¹⁹ Die Angaben zum Energieverbrauch basieren auf den unter energystar.gov zur Verfügung gestellten TEC-Daten (Stand: Januar 2017). Die Daten wurden zur Bestimmung der Energieeffizienz der Laserdrucker dieser Klasse mit einer veröffentlichten Druckgeschwindigkeit von 55-65 S./Min. (Letter) normalisiert. Abhängig von den Geräteeinstellungen. Die tatsächlichen Werte können variieren.
- ²⁰ Die Verfügbarkeit der HP Auto-On/Auto-Off Funktionen richtet sich nach Drucker und Einstellungen.
- ²¹ Im Vergleich zu Produkten mit herkömmlicher Fixiertechnologie.
- ²² HP 37X Schwarz Original LaserJet Tonerkartuschen mit hoher Reichweite und HP 37Y Schwarz Original LaserJet Tonerkartuschen mit sehr hoher Reichweite sind nicht im Lieferumfang des Druckers enthalten. Bitte separat erwerben. Weitere Informationen finden Sie unter hp.com/go/learnaboutsplies.
- ²³ Die Reichweite der Tonerkartuschen wurde auf der Grundlage der ISO/IEC-Teststandards ermittelt. Die Reichweite und die Kosten können je nach gedruckten Bildern, Anzahl der gedruckten Farbseiten und anderen Faktoren erheblich variieren.
- ²⁴ Scangeschwindigkeit gemessen bei automatischer Dokumentenzuführung und standardmäßig 300 dpi (Schwarz-Weiß, Graustufen und Farbe). Die tatsächlichen Verarbeitungsgeschwindigkeiten können je nach Scanauflösung, Netzwerkeigenschaften, PC-Leistung und Anwendungssoftware abweichen.
- ²⁵ Das empfohlene monatliche Scanvolumen beträgt bis zu 44.500 Seiten für die Modelle Flow M631h und Flow M632z und bis zu 23.750 Seiten für alle anderen Modelle. HP empfiehlt, dass die Anzahl der pro Monat gescannten Seiten innerhalb des angegebenen Bereichs für die optimale Geräteleistung liegt, der auf Faktoren wie Austauschintervall von Verbrauchsmaterialien und Gerätebetriebsdauer über einen erweiterten Garantiezeitraum basiert.
- ²⁶ Die ausziehbare Tastatur und HP EveryPage sind nur bei den Modellen HP LaserJet Enterprise Flow MFP M631h und Flow MFP M632z verfügbar.
- ²⁷ Die Faxfunktion ist bei den Modellen HP LaserJet Enterprise MFP M631dn, MFP Flow M631h und MFP M632h optional.
- ²⁸ Der leicht zugängliche USB-Anschluss muss vor Benutzung durch einen Administrator aktiviert werden.
- ²⁹ Der MFP ist auf insgesamt sechs Papierzuführungen beschränkt. Beim HP LaserJet Enterprise Flow MFP M632z kann bis zu eine zusätzliche optionale 550-Blatt-Papierzuführung oder ein Umschlageinzug hinzugefügt werden. M631dn, Flow M631h und M632h können mit bis zu vier zusätzlichen 550-Blatt-Papierzuführungen (optional) ausgestattet werden. Alternativ können sie mit einem der anderen optionalen Zubehörteile (1x550-Blatt-Papierzuführung mit Unterstand, 3x550-Blatt-Papierzuführung mit Unterstand und Druckerlade oder 1x550- und 2.000-Blatt-HCI-Zuführung und Unterstand) und bis zu einer weiteren optionalen 550-Blatt-Papierzuführung oder einem Umschlageinzug ausgestattet werden. Bei den optionalen Maximalkonfigurationen kann die Glashöhe über den optimalen Benutzerfreundlichkeitsstandards liegen.
- ³⁰ Die Touch-to-Print-Funktion kann allen Modellen durch den Kauf des optionalen HP JetDirect 3000w NFC-/Wireless Direct-Zubehörs hinzugefügt werden. Das mobile Gerät muss Drucken über NFC (Near Field Communication) unterstützen. Weitere Informationen finden Sie unter hp.com/go/businessmobileprinting.
- ³¹ Alle Modelle können durch den Kauf des HP Jetdirect 2900nw Print Server um Wireless-Netzwerkfunktionen erweitert werden. Die Wireless-Leistung ist von der physischen Umgebung und der Entfernung vom Zugangspunkt abhängig. Sie kann bei aktiven VPN-Verbindungen eingeschränkt sein.
- ³² Scansoftware nicht im Lieferumfang enthalten. HP Scan- und TWAIN-Treiber können unter hp.com/support heruntergeladen werden.
- ³³ Basierend auf ITU-T-Standardtestbild Nr. 1 mit Standardauflösung und MMR-Codierung kann das HP Faxgerät mit einer Geschwindigkeit von 3 Sekunden pro Seite für V.34 und 6 Sekunden pro Seite für V.17 übertragen.
- ³⁴ HP empfiehlt, dass die Anzahl der pro Monat gedruckten Seiten innerhalb des angegebenen Bereichs für die optimale Geräteleistung liegt, der auf Faktoren wie Austauschintervall von Verbrauchsmaterialien und Gerätebetriebsdauer über eine erweiterte Garantiezeit basiert.

³⁵ Der Begriff Druckvolumen bezieht sich auf die maximale Seitenzahl, die mit dem jeweiligen Gerät pro Monat ausgedruckt werden kann. Anhand dieses Werts lassen sich die Zuverlässigkeit des Produkts mit der anderer HP LaserJet- oder HP Color LaserJet-Geräte vergleichen und geeignete Drucker und MFPs bereitstellen, die die Anforderungen miteinander verbundener Einzelpersonen oder Gruppen erfüllen.

³⁶ Unterstützt die folgenden Geräte mit iOS 4.2 oder neuerer Version: iPad, iPad 2, iPhone (3GS oder neuere Version), iPod touch (3. Generation oder neuer). Nutzbar mit AirPrint-fähigen HP Druckern. Diese müssen mit demselben Netzwerk verbunden sein wie Ihr iOS-Gerät. Die Wireless-Leistung ist von der physischen Umgebung und der Entfernung zum Access Point abhängig.

³⁷ Für den Drucker ist die Registrierung für ein ePrint-Konto erforderlich. App oder Software möglicherweise erforderlich. Wireless-Betrieb ist nur im 2,4 GHz Modus möglich. Weitere Informationen finden Sie unter hp.com/go/mobileprinting.

³⁸ Vollständige Softwarelösung nur für Windows 7 und höhere Versionen verfügbar. UPD-Software nur für Windows 7 und höhere Versionen verfügbar. HP Software für Mac und Windows ist nicht mehr auf der CD enthalten, aber per Download unter 123.hp.com erhältlich. Für ältere Windows-Betriebssysteme (XP, Vista und entsprechende Serversysteme) sind nur Drucker- und Scantreiber mit begrenztem Funktionsumfang erhältlich. Das Windows RT-Betriebssystem für Tablets (32- und 64-Bit) nutzt einen vereinfachten in das RT-Betriebssystem integrierten HP Druckertreiber.

³⁹ Maximale Abmessungen gemessen bei geöffneter rechter Klappe zur Beseitigung von Papierstaus und linker Klappe zum Austauschen von Tonerkartuschen sowie geöffneten und ausgezogenen Fächern und geöffneter ADF.

⁴⁰ Änderungen der Schallwerte vorbehalten. Aktuelle Informationen finden Sie unter hp.com/support.

⁴¹ Die Angaben für den Stromanschluss basieren auf den Anforderungen in dem Land/der Region, in dem/der der Drucker verkauft wird. Ändern Sie nicht die Betriebsspannung, Dadurch wird der Drucker beschädigt und die Produktgarantie verfällt. Der ENERGY STAR®-Wert basiert in der Regel auf Messungen von Geräten, die mit 115 V betrieben werden.

⁴² EPEAT®-registriert wo zutreffend. EPEAT-Registrierung variiert je nach Land. Informationen zum Registrierungsstatus in einzelnen Ländern erhalten Sie unter epeat.net.

⁴³ Service-Levels und Reaktionszeiten können je nach Region abweichen. Der Service kann ab dem Kaufdatum der Hardware in Anspruch genommen werden. Es gelten Einschränkungen. Weitere Einzelheiten finden Sie unter hp.com/go/cpc.

⁴⁴ Die Verfügbarkeit hängt von Firmware- oder Software-Updates bzw. -Upgrades ab.

⁴⁵ Die Online-Hilfe muss auf dem Drucker bzw. MFP aktiviert sein. Das mobile Gerät muss über einen Internetzugang verfügen, um auf die Onlinedienste zuzugreifen.

Melden Sie sich noch heute an.
hp.com/go/getupdated



An Kollegen weiterleiten

© Copyright 2017-2019 HP Development Company, L.P. Änderungen vorbehalten. Neben der gesetzlichen Gewährleistung gilt für HP Produkte und Dienstleistungen ausschließlich die Herstellergarantie, die in den Garantieerklärungen für die jeweiligen Produkte und Dienstleistungen explizit genannt wird. Aus den Informationen in diesem Dokument ergeben sich keinerlei zusätzliche Gewährleistungsansprüche. HP haftet nicht für technische bzw. redaktionelle Fehler oder fehlende Informationen.

AirPrint, Apple, Bonjour, iPad, iPhone und iPod touch sind Marken von Apple Inc. Android und Google Cloud Print sind Marken von Google Inc. Citrix und XenDesktop sind eingetragene Marken von Citrix Systems, Inc. und/oder einer oder mehreren Tochtergesellschaften und möglicherweise beim U.S. Patent and Trademark Office und in anderen Ländern eingetragen. ENERGY STAR ist eine eingetragene Marke der US Environmental Protection Agency. Linux ist in den USA und anderen Ländern eine eingetragene Marke von Linus Torvalds. Microsoft, Windows, Windows Server und Windows Vista sind in den USA eingetragene Marken der Microsoft Unternehmensgruppe. UNIX ist eine eingetragene Marke von The Open Group.

4AA6-9404DEE, Oktober 2019, Rev. 5

