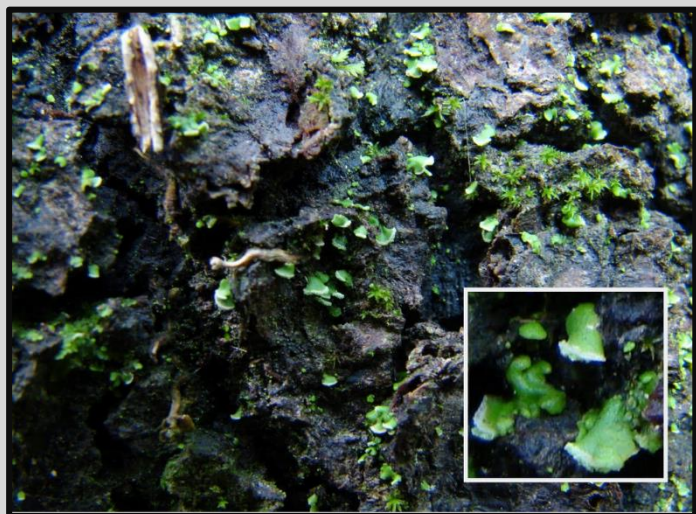


## Flora amenaçada de Catalunya



### *Waynea stoechadiana*

(Abassi & Cl. Roux) Cl. Roux & P. Clerc

*Hypocenomyce stoechadiana* Abbasi Maas & Cl. Roux

#### Família

Ramalinàcies

#### Grau d'amenaça

Vulnerable

#### Descripció

Líquen amb tal·lus esquamulós. Esquàmules  $\pm$  encavalcades de fins a 2,5 mm, planes o en forma de teula, adherides al substrat per la base. Cara superior llisa, de color verd fosc lluent quan està hidratada, verd grisenc en estat sec. Cara inferior de color verd blanquinós. Esquàmules madures amb un soredis al marge distal formant un llavi dirigit cap amunt. Apotecis molt rars de fins a 0,8 mm de diàmetre de color bru grisenc o bru verdós amb el marge prominent i més clar que el disc.

#### Fenologia

I-XII

#### Hàbitat i ecologia

Viu sobre escorces d'alzina i savina  $\pm$  humides i a l'ombra. Especialment en les esclètxes que s'obren a l'escorça. En zones litorals de clima suau.