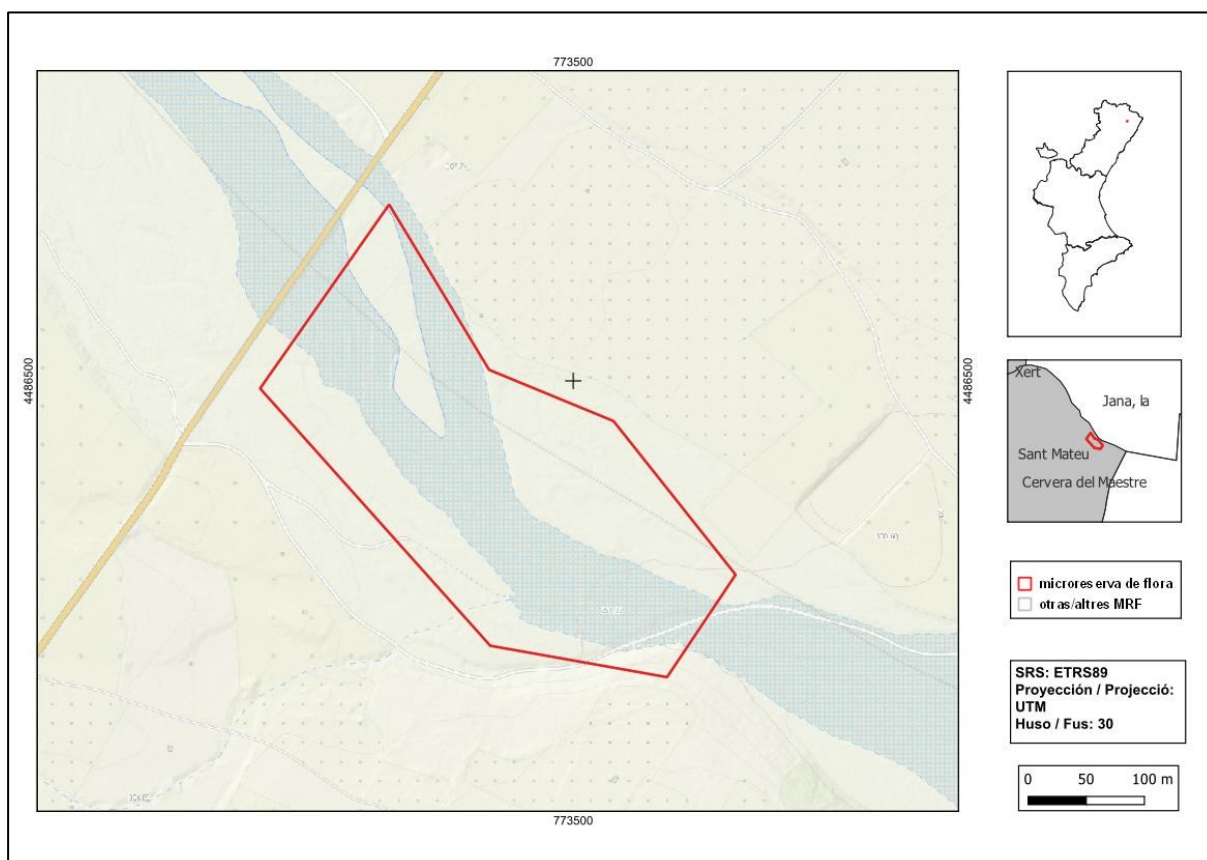




Pont de la Jana

Ordre de declaració	DOGV núm. 4457 (pàg. 7827 - 7828) d'11 de març de 2003 http://www.docv.gva.es/datos/2003/03/11/pdf/2003_2830.pdf				
Municipi	Sant Mateu - La Jana	Comarca	El Baix Maestrat	Província	Castelló
Superfície	7,13 ha	Altitud	300 - 310	UTM	31TBE6484, BE6485, BE6584, BE6585
Titularitat	Domini Públic Hidràulic				
Litologia	Graves	Sector corològic	Valenciano-Tarraconenc		
Termoclima	Mesomediterrani	Ombroclima	Sec		
Localització / Accés	https://maps.app.goo.gl/qvJxShQvx9vytRij8				





Nombre d'espècies de flora vascular: 60

Flora protegida (P)¹ endèmica (E) o rara (R)

Biscutella carolipauana (R, E)

Erysimum gomezcampo (E)

Linaria ilergabona (R, E)

Seseli tortuosum (R)

Silene inaperta (R)

Teucrium botrys (R)



Linaria ilergabona creix en fons de rambles i barrancs o pedregars de muntanya del nord i zones interiors de les províncies de Castelló i València.

Tipus d'hàbitats (Codi Natura 2000)

- Galeries i matolls riberencs termomediterranis (*Nerio-Tamaricetea* i *Securinegion tinctoriae*) (92D0).
- Despreniments occidentals i termòfils (8130).

¹ La qualificació "protegida" fa referència a les espècies incloses en els annexos II (Espècies Protegides No Catalogades) y III (Espècies Vigilades) de l'Ordre 2/2022 (https://dogv.gva.es/datos/2022/02/24/pdf/2022_1325.pdf).



Pla de gestió

http://www.docv.gva.es/datos/2003/03/11/pdf/2003_2830.pdf



Aspecte general de la rambla.