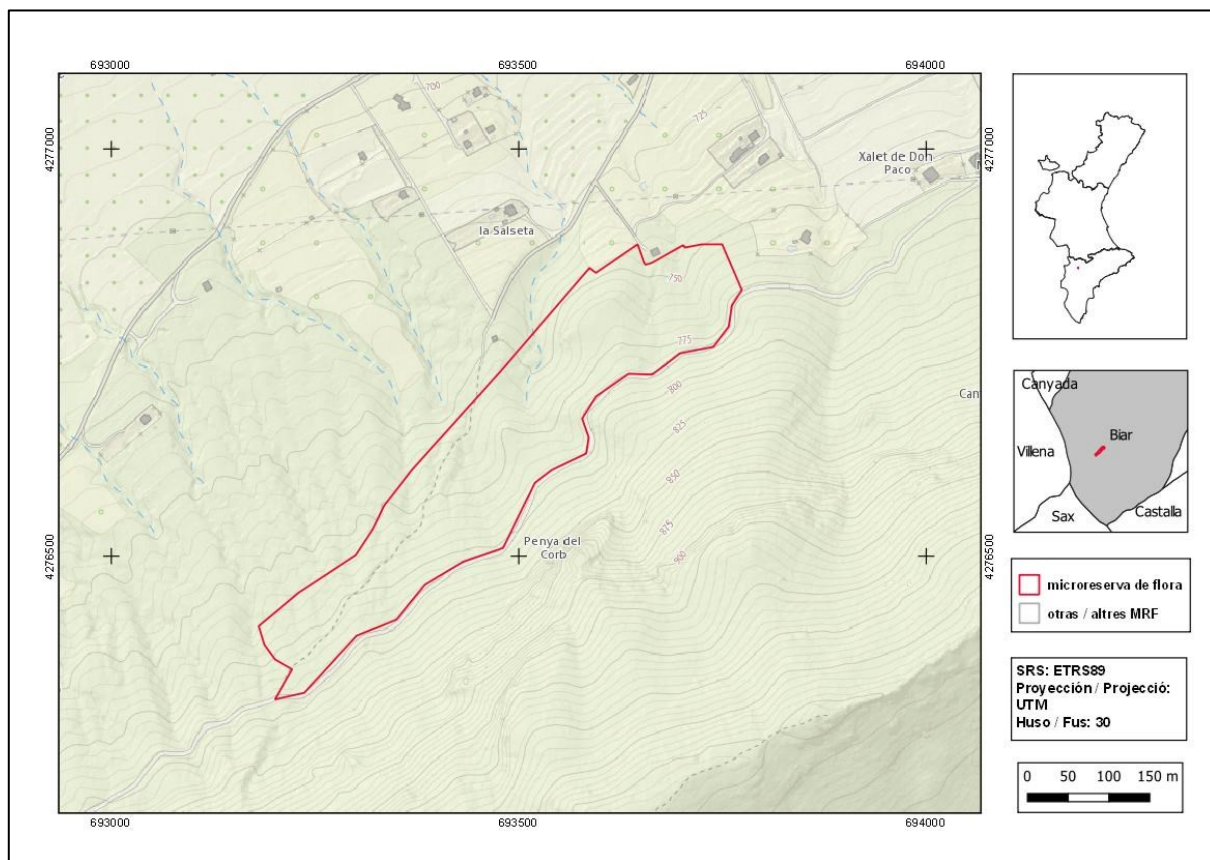




Corral de Tadeo

Orden de declaración	DOGV nº 5127 (pág. 34478 - 34479) de 3 de diciembre de 2005 http://www.dogv.gva.es/datos/2005/11/03/pdf/2005_12039.pdf				
Modificada en Orden	DOGV nº 8797 (pág. 14120) de 15 de abril de 2020 http://www.dogv.gva.es/datos/2020/04/24/pdf/2020_3038.pdf				
Municipio	Biar	Comarca	L'Alt Vinalopó	Provincia	Alicante
Superficie	8,69 ha	Altitud	740 - 815 m	UTM	30SXH9376
Titularidad	Monte propiedad de la Generalitat Valenciana AL008AL1021				
Litología	Calcáreas, cantos, gravas y arcillas		Sector corológico	Setabense	
Termoclima	Mesomediterráneo		Ombroclima	Seco tendente a subhúmedo	
Espacio Protegido / Red Natura 2000	LIC Maigmo i Serres de la Foia de Castalla (ES5212008)				
Localización / Acceso	https://goo.gl/maps/2LqsKaLBrKaALdc97				





Número de especies de flora vascular: 61

Flora protegida (P)¹ endémica (E) o rara (R)

Centaurea setabensis subsp. *setabensis* (E)
Centaurium quadrifolium subsp. *barrelieri* (E)
Genista pumila subsp. *pumila* (E, R)
Hypericum ericoides (E)
Linaria depauperata subsp. *hegelmaieri* (P, E, R)
Rhamnus lycioides (E)
Salvia lavandulifolia subsp. *mariolensis* (E, R)

Scabiosa turoloensis (E)
Sideritis chamaedryfolia subsp. *chamaedryfolia* (P, E, R)
Sideritis tragoriganum subsp. *tragoriganum* (E)
Teucrium dunense (R)
Teucrium ronnigeri subsp. *ronnigeri* (E)
Thymus piperella (E)



Dos de las especies más características de la vegetación sobre dunas continentales (psammófilas): *Sideritis chamaedryfolia* subsp. *chamaedryfolia* (izquierda) y *Linaria depauperata* subsp. *hegelmaieri* (arriba).

Tipos de hábitats (Código Natura 2000)(Hábitat prioritario*)

- Dunas continentales con pastizales abiertos con *Corynephorus* y *Agrostis* (2330).
- Matorrales termomediterráneos y pre-estépicos (5330).
- Zonas subestépicas de gramíneas y anuales del *Thero-Brachypodietea* (6220*).

¹ La calificación "protegida" hace referencia a las especies incluidas en la Orden 6/2013.
http://www.dogv.gva.es/datos/2013/04/04/pdf/2013_3166.pdf



Plan de gestión

http://www.dogv.gva.es/datos/2005/11/03/pdf/2005_12039.pdf



Vista de la microrreserva, en la que se observan los suelos arenosos que albergan comunidades de especies psammófilas.

Acciones adicionales de conservación

- Instalación de panel interpretativo de los hábitats y las especies representativas de la microrreserva.

Comentarios

En esta microrreserva podemos observar la subespecie típica del rabo de gato de arenas (*Sideritis chamedryfolia* subsp. *chamaedryfolia*), mientras que en las microrreservas “Serra Gelada Nord” y “Serra Gelada Sud” podemos ver otra subespecie, *S. chamaedryfolia* subsp. *littoralis*, descrita como nueva para la ciencia en el año 2000.