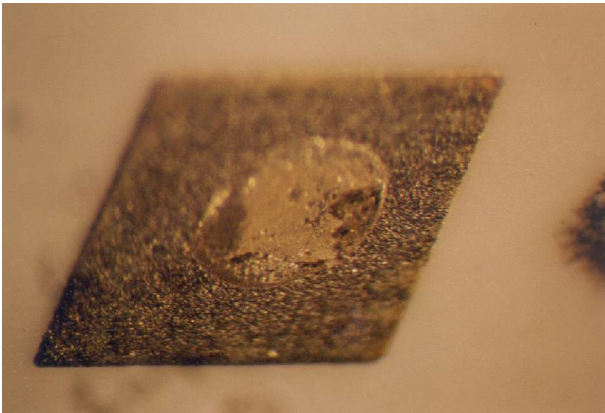
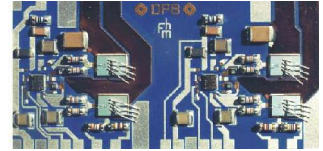


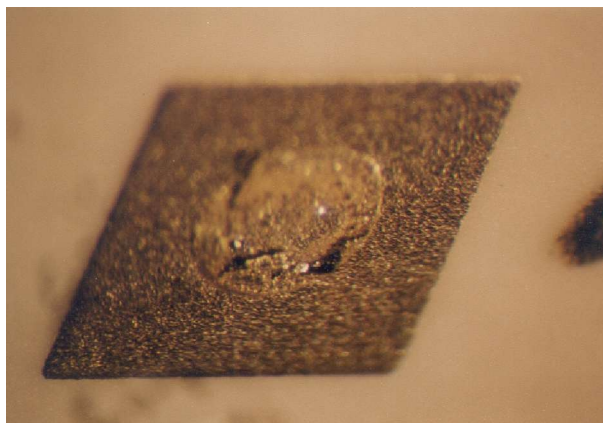
Reste des Silberleitklebers nach dem Abscheren eines ungehäusten Halbleiters.



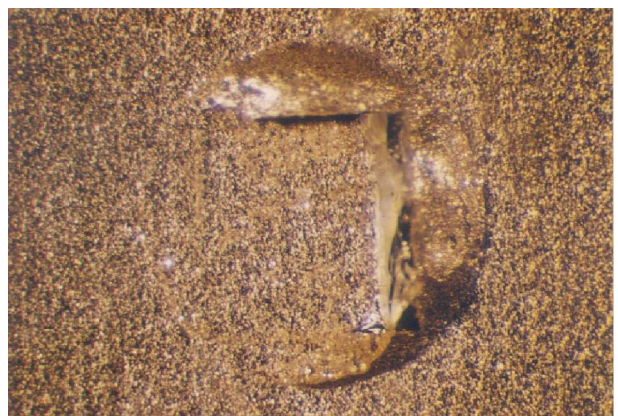
Halbleiter ist beim Abscherntest zerbrochen.
Gute Klebestelle.



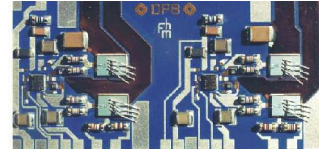
Kleberreste nach dem Abscheren ungehäuster Halbleiter.



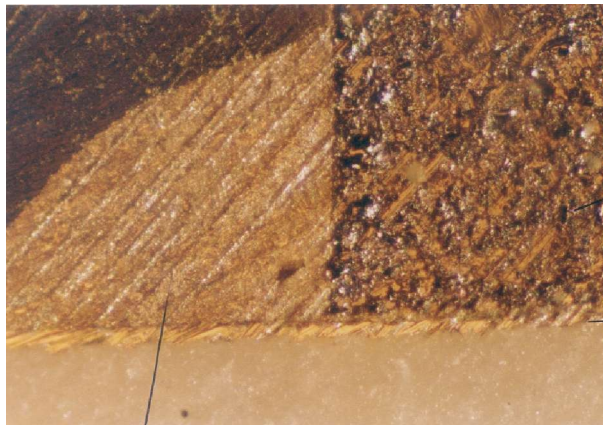
Siehe oben



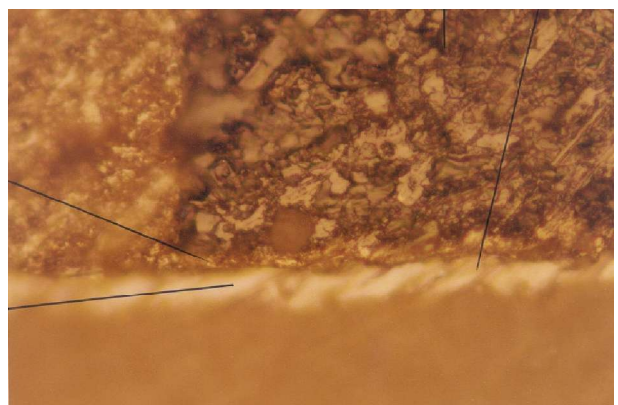
siehe oben



Querschliffbilder von aufgeklebten Dice.



siehe oben



siehe oben