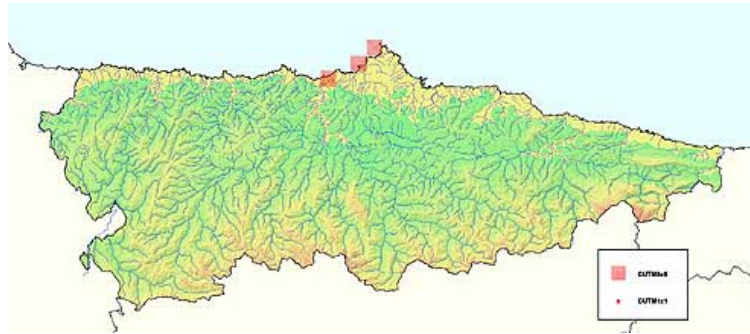


## Espigadilla de mar (*Crucianella maritima*)



Especie	<i>Crucianella maritima</i> L.
Nombre común	Espigadilla de mar
Grupo	ANGIOSPERMAS
Familia	Rubiaceae (Rubiáceas)
Tipo Biológico	Caméfito sufruticoso
Catálogo Regional de Especies Amenazadas de la Fauna Vertebrada del Principado de Asturias	Especie sensible a la alteración de su hábitat
Catálogo Nacional de Especies Amenazadas	
Directiva Hábitats	

### Descripción de la Espigadilla de mar

Planta perenne de tonalidad blanquecina, con numerosos tallos decumbentes o ascendentes. Tallos leñosos en la base, de hasta 50 cm y glabros.

Hojas de 4-10 x 1-4 mm, densamente imbricadas y en verticilos de cuatro, ovadas u ovovado-lanceoladas, de consistencia coriácea, terminadas en un mucrón y con margen cartilaginoso blanquecino.

Flores hermafroditas dispuestas en espigas de 20 a 60 mm de longitud con brácteas semejantes a las hojas y de 6-10 x 3-7 mm. Flores sésiles o cortamente pediceladas y con dos bracteolas de 7 a 8,5 mm de longitud, plegadas y más o menos connadas en la base. Cáliz reducido o ausente. Corola amarilla con tubo de 6,5 a 10,5 mm y 5 lóbulos de 1-1,5 mm, obtusos. Cinco estambres soldados a la corola y alternando con sus lóbulos. Ovario ínfero con dos lóculos, estilo bifido y con ramas desiguales; estigma capitado.

Fruto seco, glabro y con dos mericarpos, estrechamente ovoides y uniseminados.

La reproducción en la naturaleza tiene lugar a través de semillas; también se observa un fuerte crecimiento vegetativo.

### Hábitat

Sistemas dunares litorales, preferentemente en las dunas secundarias o grises.

### Comportamiento fitosociológico

Forma parte, fundamentalmente, de las comunidades vegetales propias de las dunas secundarias clasificables en el Orden *Crucianelletalia maritimae* (Clase *Ammophiletea*). Puntualmente aparece en algunas comunidades evolucionadas de las dunas primarias dominadas por el barrón de las playas (*Ammophila arenaria* subsp. *australis*). (*Otantho maritimi*-*Ammophiletum australis*, Orden *Ammophiletalia*, Clase *Ammophiletea*).

### Amenazas

Son fundamentalmente las derivadas de la utilización por parte del hombre de los ecosistemas dunares. Para esta especie, las amenazas son más graves por lo reducido y localizado de sus poblaciones y por que los espacios que ocupan son en muchos casos utilizados como zona de aparcamiento y ocio por los usuarios de las playas.

### Distribución

Litoral europeo de la cuenca oeste del mediterráneo y litoral atlántico de la Península Ibérica hasta el centro de Cantabria.

Se trata de planta en límite de su área de distribución la cual, si bien alcanza el litoral cántabro, es fundamentalmente mediterránea.

### Poblaciones conocidas en Asturias

Playas de Bayas (Soto del Barco-Castrillón), Salinas (Castrillón), Xagó y Verdicio (Gozón).