



Aktives
Netzwerk



Passives
Netzwerk



Power over
Ethernet



Netzwerk-
kabel



Schränke und
Gehäuse

ERWEITERTE SCHRANKLINIE



Gut
Basic



Besser
Standard



Am Besten
Premium

Mehr ab
Seite 5



Netzwerk

Produktkatalog Vol. 1 / 2019



intellinetnetwork.de





Über 30 Jahre Markterfahrung

Gegründet 1987, ist Intellinet Network Solutions einer der ersten europäisch geführten Kabelhersteller in Taiwan.



Garantie über dem Branchen- durchschnitt

Teil unseres Wertversprechens ist eine Herstellergarantie von drei Jahren auf alle aktiven Komponenten und zehn Jahre auf fast alle passiven Komponenten.



ISO 9001:2015- zertifiziert

Bei uns bekommen Sie Service und Leistung in zertifizierter Qualität gemäß ISO 9001:2015.



Einfach heißt zeitsparend

Intuitives Produktdesign und unser engagiertes IT-Team machen Installationen leicht und Tech Support unkompliziert.



Globale Expertise, Globale Mentalität

Mit Niederlassungen in Europa, Amerika, und Asien sind wir flexibel und international aufgestellt. Bei Herausforderungen können wir auf globale Expertise zurückgreifen.



Digitaler Komfort

Wir stellen Ihnen eine umfassende CSV-Datei zur Verfügung, mit der Sie unsere Inhalte komfortabel in Ihren Shop importieren können.



PoE als Fokus und Stärke

Unsere PoE-Produktlinie punktet mit einzigartigem Preis-Leistungs-Verhältnis und besonders hohen Strombudgets.



Alles aus einer Hand

Wir sind Ihre Bezugsquelle für aktive und passive Netzwerkkomponenten in kleinen und mittleren Unternehmen. Wir bieten eine umfassende Netzwerklösung in Form von über 1.200 Artikeln.



Garantierte Qualität

Für unsere Qualitätssicherung haben wir unser eigenes Expertenteam vor Ort in Asien und prüfen unsere Produkte vor dem Versand selbst.



Individuelle Versandoptionen

19"-Schränke verschicken wir wahlweise als vollständig in Deutschland montierte Variante oder als unmontiertes Flatpack, mit dem Sie Geld und Platz sparen.

PREIS- LEISTUNGS- SIEGER

bei **PoE-Produkten**



Jetzt
mit der
Power
von
Ultra PoE
IEEE
802.3bt

Weitere Infos ab Seite 59

NETZWERK

INHALTSVERZEICHNIS

19"-SERVERSCHRÄNKE	5, 7, 10
19"-NETZWERKSCHRÄNKE	6, 8-9, 11
MICRO DATACENTER	14-15
19"- & DESKTOP-LABORGESTELLE	16
10"- & 19"-WANDVERTEILER	17-19
19"-WANDVERTEILER M. VANDALISMUSSCHUTZ	20
19"-WANDVERTEILER ZUR ECKMONTAGE	21
SCHRANKZUBEHÖR-ÜBERSICHT	22-25
19"-SOCKEL	26
10"- & 19"-FACHBÖDEN	27-28
10"- & 19"-BLINDABDECKUNGEN	28
WEITERES SCHRANKZUBEHÖR	30
STECKDOSENLEISTEN (PDU's)	31-33
WANDDOSEN MIT USB-PORTS	34
LADELÖSUNGEN	35
KVM-SWITCHE & -LÖSUNGEN	24-29
PATCHPANEL	47-49
MODULARBUCHSEN/KEYSTONE JACKS	50
KUPPLUNGEN	50
ABSCHLIESSBARE PRODUKTE	51
MODULARSTECKER	52
PATCHKABEL	53-56
INSTALLATIONSKABEL	57
AUFPUTZDOSEN	58
NETZWERKKARTEN	58
TESTER & WERKZEUGE	59
(POE-)SWITCHE	62-72
AV-SWITCHE	74
POE-INJEKTOREN	75
POE-EXTENDER	76-77
SFP GBIC-TRANCEIVER	78
MEDIENKONVERTER	79-80
LWL-KABEL	81
ACCESS POINTS	82
MESH WLAN-SET	83

Ihre Netzwerklösung aus einer Hand



Anwendungsbeispiel:

1. 42 HE-Serverschrank
Schränke, Seite 5-22
2. Kabeleinführung
Schrankszubehör, Seite 23-29
3. Netzkabel, zertifiziert, 100% Kupfer
Netzkabel, Seite 53-57
4. 48-Port-Patchpanel, geschirmt
Patchpanel, Seite 47-49
5. 24-Port-Patchpanel geschirmt und abschließbar
Abschließbare Produkte, Seite 51
6. Kabelmanagement
Schrankszubehör, Seite 23-29
7. 48-Port Gigabit PoE+ Managed Switch
Switches, Seite 60-74
8. GBIC-Transceiver für LWL-Kabel
SFP-Transceiver, Seite 78
9. Duplex Jumper LWL-Kabel OM3 Multimode
LWL-Kabel, Seite 81
10. 14-Slot-Medienkonvertergehäuse
Medienkonverter, Seite 79-80
11. Multimode-Medienkonverter
Medienkonverter, Seite 79-80
12. 16-Port Rackmount KVM-Switch mit Konsole
KVM-Switches, Seite 36-46
13. RJ45-Modularstecker, Becherverpackung
Modularstecker, Seite 52
14. Schlüsselwerkzeug für RJ45-Produkte
Abschließbare Produkte, Seite 51
15. Abisolierwerkzeug aus 4-teiligem Werkzeugset für Netzwerke
Werkzeuge, Seite 59
16. Blindabdeckung, 4 HE
Schrankszubehör, Seite 23-29
17. 19" 6-fach Steckdosenleiste
Steckdosenleisten (PDUs), Seite 31-33

... und vieles mehr. Ihren Netzwerkbedarf für kleine und mittlere Unternehmen finden Sie auf den folgenden Seiten.

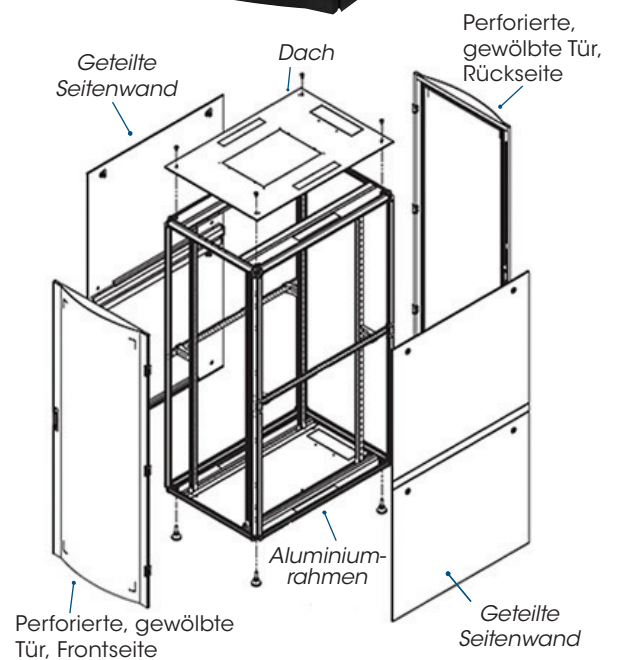
19" Serverschränke, Premium Line

NEU

Zur 19"-Montage

Maximale Traglast
2000 kgPerforierte,
gewölbte Tür an
Front- & RückseiteVerzinkte
19"-Schienen**AL**Eloxierter Rahmen
aus AluminiumAntistatische Pulverbeschichtung
auf allen SeitenSchloss mit Mehr-
punktverriegelungEinfach abzunehmende
und abschließbare, geteilte
Seitenwände**IP
20**Gehäuse mit
Schutzklasse IP20Kabeldurchführungen oben
und unten**3
Jahre**Drei Jahre
Garantie

Grau RAL 7035

Schwarz
RAL 9005

Barcode	HE	Höhe (mm)	Breite (mm)	Tiefe (mm)	Schienen tiefenverstellbar (mm)	Lieferzustand	Farbe
715546	26	1322	600	1000	129-829	Flatpack	Schwarz RAL9005
715553	26	1322	600	1000	129-829	Flatpack	Grau RAL7035
715560	36	1589	800	1000	129-829	Flatpack	Schwarz RAL9005
715577	36	1589	800	1000	129-829	Flatpack	Grau RAL7035
715584	42	2033	800	1000	129-829	Flatpack	Schwarz RAL9005
715591	42	2033	800	1000	129-829	Flatpack	Grau RAL7035



19" Netzwerkschränke, Premium Line

NEU



Zur 19"-Montage



Maximale Traglast
2000 kg



Sicherheitsglastür



Verzinkte
19"-Schiene

AL

Eloxierter Rahmen
aus Aluminium



Antistatische Pulverbeschichtung
auf allen Seiten



Schloss mit Ein-
punktverriegelung



Einfach abzunehmende und
abschließbare Seitenwände

**IP
20**

Gehäuse mit
Schutzklasse IP20



Kabeldurchführungen oben
und unten

**3
Jahre**

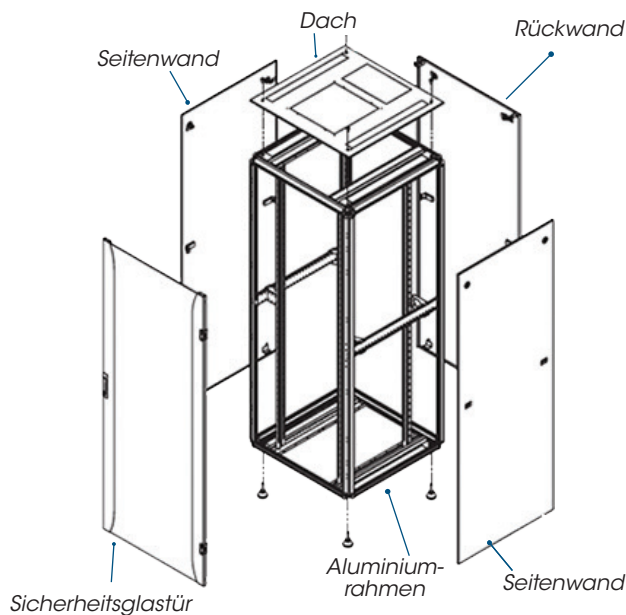
Drei Jahre
Garantie



Schwarz
RAL 9005



Grau RAL 7035



Barcode	HE	Höhe (mm)	Breite (mm)	Tiefe (mm)	Schiene tiefenverstellbar (mm)	Lieferzustand	Farbe
715485	26	1322	600	800	129-629	Flatpack	Schwarz RAL9005
715492	26	1322	600	800	129-629	Flatpack	Grau RAL7035
715508	32	1589	600	800	129-629	Flatpack	Schwarz RAL9005
715515	32	1589	600	800	129-629	Flatpack	Grau RAL7035
715522	42	2033	600	800	129-629	Flatpack	Schwarz RAL9005
715539	42	2033	600	800	129-629	Flatpack	Grau RAL7035

19" Serverschränke, Standard Line



Zur 19"-Montage



Maximale Traglast
1500 kg



Perforierte Tür an
Front- und Rückseite



Verzinkte
19"-Schienen



Schloss mit Mehr-
punktverriegelung



Antistatische Pulverbeschichtung
auf allen Seiten



Kabeldurchführungen
oben und unten



Einfach abzunehmende und
abschließbare Seitenwände

**IP
20**

Gehäuse mit
Schutzklasse IP20

**3
Jahre**

Drei Jahre
Garantie

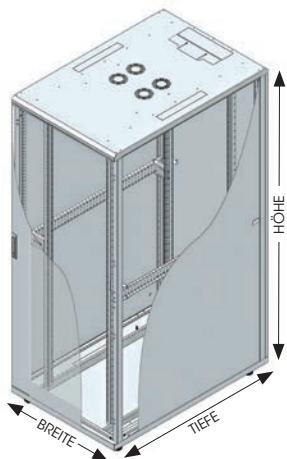


Abb.: Flatpack



Schwarz
RAL 9005

Grau RAL 7035

Barcode	HE	Höhe (mm)	Breite (mm)	Tiefe (mm)	Schienen tiefenverstellbar (mm)	Lieferzustand	Farbe
713344	26	1322	600	1000	123-773	Montiert	Schwarz RAL9005
713351	26	1322	600	1000	123-773	Montiert	Grau RAL7035
713245	26	1322	600	1000	123-773	Flatpack	Schwarz RAL9005
713207	26	1322	600	1000	123-773	Flatpack	Grau RAL7035
NEU 713672	26	1284	600	1200	123-973	Flatpack	Schwarz RAL9005
713320	36	1766	600	1000	123-773	Montiert	Schwarz RAL9005
713337	36	1766	600	1000	123-773	Montiert	Grau RAL7035
713252	36	1766	600	1000	123-773	Flatpack	Schwarz RAL9005
713214	36	1766	600	1000	123-773	Flatpack	Grau RAL7035
NEU 715164	36	1766	600	1200	123-973	Montiert	Schwarz RAL9005
NEU 713696	36	1766	600	1200	123-973	Flatpack	Schwarz RAL9005
713306	42	2033	600	1000	123-773	Montiert	Schwarz RAL9005
713313	42	2033	600	1000	123-773	Montiert	Grau RAL7035
713269	42	2033	600	1000	123-773	Flatpack	Schwarz RAL9005
713221	42	2033	600	1000	123-773	Flatpack	Grau RAL7035
NEU 715201	42	2033	600	1200	123-973	Montiert	Schwarz RAL9005
NEU 713719	42	2033	600	1200	123-973	Flatpack	Schwarz RAL9005
713283	42	2033	800	1000	123-773	Montiert	Schwarz RAL9005
713290	42	2033	800	1000	123-773	Montiert	Grau RAL7035
713276	42	2033	800	1000	123-773	Flatpack	Schwarz RAL9005
713238	42	2033	800	1000	123-773	Flatpack	Grau RAL7035
NEU 715317	42	2033	800	1200	123-973	Montiert	Schwarz RAL9005
NEU 713733	42	2033	800	1200	123-973	Flatpack	Schwarz RAL9005
NEU 714129	47	2280	800	1000	123-973	Flatpack	Schwarz RAL9005
NEU 714105	47	2280	800	1200	123-973	Flatpack	Schwarz RAL9005



19" Netzwerkschränke, Standard Line – montiert



Zur 19"-Montage

Maximale Traglast
1500 kg

Sicherheitsglastür

Verzinkte
19"-SchielenSchloss mit Ein-
punktverriegelungAntistatische Pulver-
beschichtung auf allen
SeitenKabeldurchführungen
oben und untenEinfach abzunehmende
und abschließbare
SeitenwändeGehäuse mit
Schutzklasse IP20Drei Jahre
Garantie

Barcode	HE	Höhe (mm)	Breite (mm)	Tiefe (mm)	Schielen tiefenverstellbar (mm)	Lieferzustand	Farbe
713627	16	887	600	600	123-373	Montiert	Schwarz RAL9005
713634	16	887	600	600	123-373	Montiert	Grau RAL7035
713603	22	1144	600	600	123-373	Montiert	Schwarz RAL9005
713610	22	1144	600	600	123-373	Montiert	Grau RAL7035
713566	22	1144	600	800	123-573	Montiert	Schwarz RAL9005
713573	22	1144	600	800	123-573	Montiert	Grau RAL7035
713580	26	1322	600	600	123-373	Montiert	Schwarz RAL9005
713597	26	1322	600	600	123-373	Montiert	Grau RAL7035
713542	26	1322	600	800	123-573	Montiert	Schwarz RAL9005
713559	26	1322	600	800	123-573	Montiert	Grau RAL7035
713528	32	1588	600	600	123-373	Montiert	Schwarz RAL9005
713535	32	1588	600	600	123-373	Montiert	Grau RAL7035
713481	32	1588	600	800	123-573	Montiert	Schwarz RAL9005
713498	32	1588	600	800	123-573	Montiert	Grau RAL7035
713405	32	1588	800	800	123-573	Montiert	Schwarz RAL9005
713412	32	1588	800	800	123-573	Montiert	Grau RAL7035
713504	36	1766	600	600	123-373	Montiert	Schwarz RAL9005
713511	36	1766	600	600	123-373	Montiert	Grau RAL7035
713467	36	1766	600	800	123-573	Montiert	Schwarz RAL9005
713474	36	1766	600	800	123-573	Montiert	Grau RAL7035
713382	36	1766	800	800	123-573	Montiert	Schwarz RAL9005
713399	36	1766	800	800	123-573	Montiert	Grau RAL7035
713443	42	2033	600	600	123-373	Montiert	Schwarz RAL9005
713450	42	2033	600	600	123-373	Montiert	Grau RAL7035
713429	42	2033	600	800	123-573	Montiert	Schwarz RAL9005
713436	42	2033	600	800	123-573	Montiert	Grau RAL7035
713368	42	2033	800	800	123-573	Montiert	Schwarz RAL9005
713375	42	2033	800	800	123-573	Montiert	Grau RAL7035

19" Netzwerkschränke, Standard Line — Flatpack



Zur 19"-Montage



Maximale Traglast
1500 kg



Sicherheitsglastür



Verzinkte
19"-Schienen



Schloss mit Ein-
punktverriegelung



Antistatische Pulver-
beschichtung auf allen
Seiten



Kabeldurchführungen
oben und unten



Einfach abzunehmende
und abschließbare
Seitenwände



Gehäuse mit
Schutzklasse IP20



Drei Jahre
Garantie

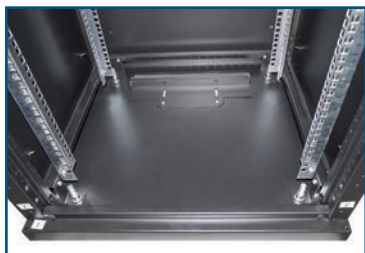


Abb.: Flatpack



Abb.: 16 HE-Modell



Barcode	HE	Höhe (mm)	Breite (mm)	Tiefe (mm)	Schienen tiefenverstellbar (mm)	Lieferzustand	Farbe
713061	16	878	600	600	123-373	Flatpack	Schwarz RAL9005
712927	16	878	600	600	123-373	Flatpack	Grau RAL7035
713078	22	1144	600	600	123-373	Flatpack	Schwarz RAL9005
712934	22	1144	600	600	123-373	Flatpack	Grau RAL7035
713085	22	1144	600	800	123-573	Flatpack	Schwarz RAL9005
712941	22	1144	600	800	123-573	Flatpack	Grau RAL7035
713092	26	1322	600	600	123-373	Flatpack	Schwarz RAL9005
712958	26	1322	600	600	123-373	Flatpack	Grau RAL7035
713108	26	1322	600	800	123-573	Flatpack	Schwarz RAL9005
712965	26	1766	600	800	123-573	Flatpack	Grau RAL7035
713115	32	1588	600	600	123-373	Flatpack	Schwarz RAL9005
712972	32	1588	600	600	123-373	Flatpack	Grau RAL7035
713122	32	1588	600	800	123-573	Flatpack	Schwarz RAL9005
712989	32	1588	600	800	123-573	Flatpack	Grau RAL7035
713139	32	1588	800	800	123-573	Flatpack	Schwarz RAL9005
712996	32	1588	800	800	123-573	Flatpack	Grau RAL7035
713146	36	1766	600	600	123-373	Flatpack	Schwarz RAL9005
713009	36	1766	600	600	123-373	Flatpack	Grau RAL7035
713153	36	1766	600	800	123-573	Flatpack	Schwarz RAL9005
713016	36	1766	600	800	123-573	Flatpack	Grau RAL7035
713160	36	1766	800	800	123-573	Flatpack	Schwarz RAL9005
713023	36	1766	800	800	123-573	Flatpack	Grau RAL7035
713177	42	2033	600	600	123-373	Flatpack	Schwarz RAL9005
713030	42	2033	600	600	123-373	Flatpack	Grau RAL7035
713184	42	2033	600	800	123-573	Flatpack	Schwarz RAL9005
713047	42	2033	600	800	123-573	Flatpack	Grau RAL7035
713191	42	2033	800	800	123-573	Flatpack	Schwarz RAL9005
713054	42	2033	800	800	123-573	Flatpack	Grau RAL7035



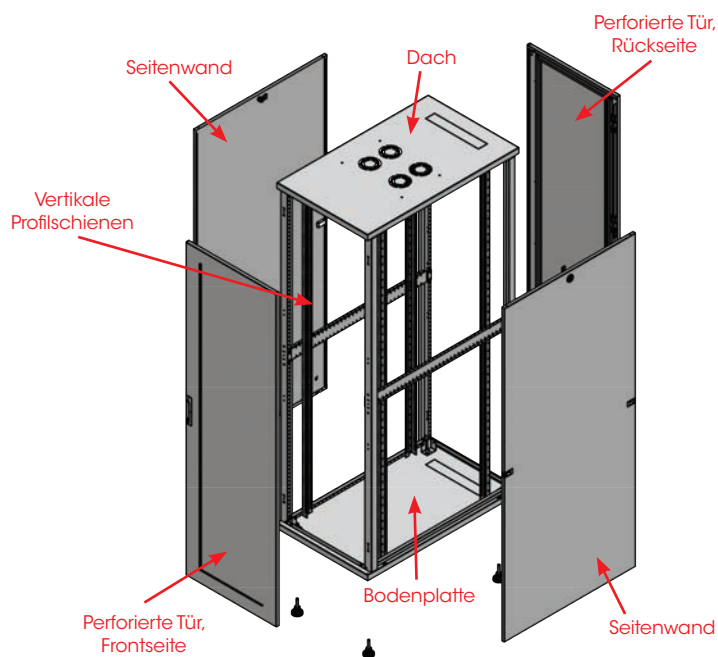
19" Serverschränke, Basic Line

NEU

Zur 19"-Montage

Maximale Traglast
600 kgPerforierte Tür an
Front- und RückseiteVerzinkte
19"-SchienenSchloss mit Mehr-
punktverriegelungAntistatische Pulver-
beschichtung auf allen
SeitenKabeldurchführungen
oben und untenEinfach abzunehmende
und abschließbare
Seitenwände**IP
20**Gehäuse mit
Schutzklasse IP20**3
Jahre**Drei Jahre
Garantie

Grau RAL 7035

Schwarz
RAL 9005

Barcode	HE	Höhe (mm)	Breite (mm)	Tiefe (mm)	Schienen tiefenverstellbar (mm)	Lieferzustand	Farbe
715423	26	1322	600	1000	123-773	Flatpack	Schwarz RAL9005
715430	26	1322	600	1000	123-773	Flatpack	Grau RAL7035
715447	36	1589	600	1000	123-773	Flatpack	Schwarz RAL9005
715454	36	1589	600	1000	123-773	Flatpack	Grau RAL7035
715461	42	2033	600	1000	123-773	Flatpack	Schwarz RAL9005
715478	42	2033	600	1000	123-773	Flatpack	Grau RAL7035



19" Netzwerkschränke, Basic Line

NEU



Zur 19"-Montage



Maximale Traglast
600 kg



Sicherheitsglastür



Verzinkte
19"-Schienen



Schloss mit Ein-
punktverriegelung



Antistatische Pulver-
beschichtung auf allen
Seiten



Kabeldurchfüh-
rungen oben und
unten



Einfach abzunehmende
und abschließbare
Seitenwände

**IP
20**

Gehäuse mit
Schutzklasse IP20

**3
Jahre**

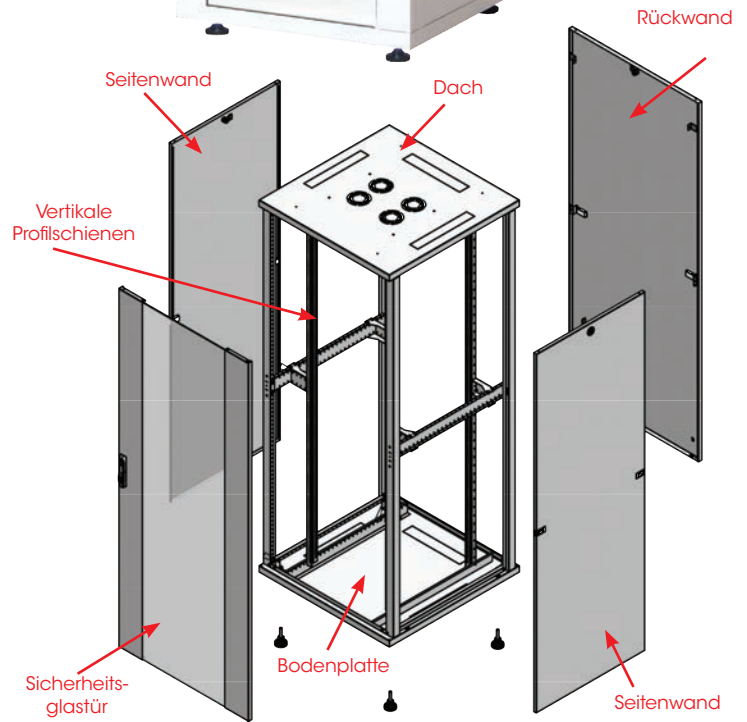
Drei Jahre
Garantie



Schwarz
RAL 9005



Grau RAL 7035



Barcode	HE	Höhe (mm)	Breite (mm)	Tiefe (mm)	Schienen tiefenverstellbar (mm)	Lieferzustand	Farbe
715362	22	1144	600	800	123-573	Flatpack	Schwarz RAL9005
715379	22	1144	600	800	123-573	Flatpack	Grau RAL7035
715386	32	1588	600	800	123-573	Flatpack	Schwarz RAL9005
715393	32	1588	600	800	123-573	Flatpack	Grau RAL7035
715409	42	2033	600	800	123-573	Flatpack	Schwarz RAL9005
715416	42	2033	600	800	123-573	Flatpack	Grau RAL7035

Sparen Sie **GELD** und **PLATZ** mit unseren praktischen **FLATPACKS**

01

➤ Schnell



03

➤ Intuitiv

Montiert in
15 Minuten.

Durchdachtes
Flatpack-System
in kompaktem
Format.

02

➤ Praktisch



04

➤ Einfach

Reduziert den Platzbedarf im Lager
und beim Transport bis zu **60%**

Rahmen wird
mit nur 8
Schrauben
montiert.

Kann von
einer Person
montiert
werden.



Vier vormontierte Tragschienen
werden in den unteren Rahmen
geschraubt.



Dann erfolgt die Montage im oberen
Rahmen.



Zum Schluss die
19"-Montageschienen sowie Tür,
Rück- und Seitenwände.



Welcher **SHRANK** passt zu Ihrem Bedarf? Hier sind die **AUSWAHLKRITERIEN**:

Basic | Gut



- Günstige Einsteigerlösung
- Maximale Traglast 600 kg
- Ein Schloss pro Seitenwand
- Nur als Flatpack erhältlich



Standard | Besser



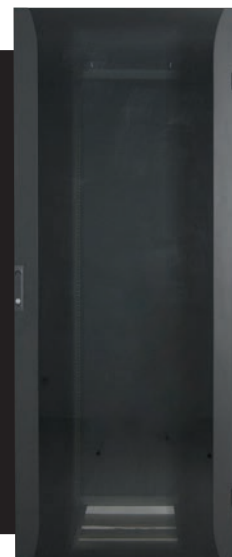
- Ausgewogenes PreisLeistungsverhältnis
- Maximale Traglast 1500 kg
- Ein Schloss pro Seitenwand
- Erhältlich als Flatpack oder montiert



Premium | Am Besten



- Lösung für höchste Ansprüche
- Aluminiumrahmen
- Maximale Traglast 2000 kg
- Geteilte Seitenwände für einfacheren Zugriff
- Türschloss mit 4-Punktverriegelung
- Zwei Schlösser pro Seitenwand
- Nur als Flatpack erhältlich



Das kompakteste Datacenter auf dem Markt



PLATZ-SPAREND

- Robuster Schrank mit einer Traglast bis zu 2.000 kg
- Ideales Format für Büroumgebungen
- Keine Umbauten an der Gebäudeinfrastruktur notwendig

ENERGIE-EFFIZIENT

- Integrierte Klimaanlage kühlt das Equipment, nicht den kompletten Raum
- Senkt den Stromverbrauch
- Senkt die Wartungskosten

VIELSEITIG

- Verfügbare Höhen von 24 HE bis 42 HE
- Rollen im Lieferumfang für Mobilität
- Verfügbar in Grau und Schwarz
- Gehäuse mit Schutzklasse IP54

Anwendungsbeispiele:



Kleine und mittlere Unternehmen



Zweigstellen von Banken und Versicherungen



Hersteller mit automatisierter Fertigung



Regierungs- und Firmenniederlassungen

MICRO DATACENTER

Das **Intellinet Network Solutions Micro Data Center** ist ein modularer Serverschrank mit einer schnellen, preiswerten und energiesparenden Netzwerklösung. In seinem kompakten Design lässt sich Ihre Netzwerkausstattung nicht nur unterbringen, sondern auch effizient kühlen und mit Schutzklasse IP54 sicher vor Staub und Wasser schützen. Die robuste 19"-Konstruktion aus hochwertigem Stahl und eloxiertem Aluminium ist in zahlreichen Tiefen- und Höhenoptionen verfügbar, sowohl in schwarz (RAL9005) als auch in grau (RAL7035). Es wird vollständig montiert geliefert, zur schnellen und einfachen Integration in Ihr Netzwerk.

Im Vergleich zu klassischen Datacentern und Serverräumen reduziert das Micro Datacenter drastisch die Kosten für Einrichtung und Unterhalt. Neben dem deutlich niedrigeren Anschaffungspreis sparen Sie auch massiv bei den Energiekosten, da nur die Komponenten gekühlt werden, kein kompletter Raum. Das macht das Micro Datacenter zur idealen Lösung für kleine und mittlere Unternehmen sowie für Zweigstellen wie Bankfilialen, Versicherungs- und Verwaltungsbüros und vieles mehr.

Warum Micro Datacenter von Intellinet Network Solutions?



• **Schnelle Installation:** Vollständig montierte Lieferung zur schnellen Implementierung



• **Standardisierung:** Verwenden Sie die gleiche Ausstattung für mehrere Büros, für einheitliche, einfache Wartung und Qualitätskontrolle



• **Bezahlbar auch für kleine Unternehmen:** Kein komplexes Datacenter-Design und keine komplexe Installation notwendig



• **Modularisierung:** Fügen Sie weitere Datacenter hinzu - ganz nach Bedarf Ihrer IT



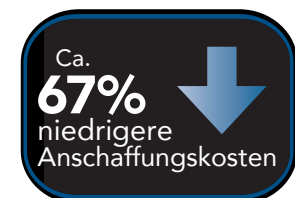
• **Spart Energie und Geld:** GREEN IT – senkt die Stromkosten drastisch, da nur die Netzwerkausstattung selbst gekühlt wird, nicht der komplette Serverraum



• **Mobilität:** Rollen im Lieferumfang ermöglichen das einfache Bewegen zwischen Stellplätzen

Faktoren/ Eigenschaften	Serverraum	Micro Datacenter
Anschaffungskosten	Hoch	Niedrig
Bauzeit	Lang	Kurz
Flexibilität	Niedrig	Hoch
Kühlungseffizienz	Niedrig	Hoch
Skalierbarkeit	Niedrig	Hoch

Vergleich Serverraum
vs. Micro Datacenter



Barcode	HE	Höhe (mm)*	Breite (mm)	Tiefe (mm)	Kühleinheit	Lieferzustand	Farbe
714600	24	1747	600	1000	2 kW	Montiert	Schwarz RAL9005
714617	24	1747	600	1000	2 kW	Montiert	Grau RAL7035
714587	24	1749	600	1000	4 kW	Montiert	Schwarz RAL9005
714594	24	1749	600	1000	4 kW	Montiert	Grau RAL7035
714563	36	2283	600	1000	2 kW	Montiert	Schwarz RAL9005
714570	36	2283	600	1000	2 kW	Montiert	Grau RAL7035
714549	36	2283	600	1000	4 kW	Montiert	Schwarz RAL9005
714556	36	2283	600	1000	4 kW	Montiert	Grau RAL7035
714525	42	2550	600	1000	2 kW	Montiert	Schwarz RAL9005
714532	42	2550	600	1000	2 kW	Montiert	Grau RAL7035
714501	42	2550	600	1000	4 kW	Montiert	Schwarz RAL9005
714518	42	2550	600	1000	4 kW	Montiert	Grau RAL7035
714488	42	2467	800	1000	2 kW	Montiert	Schwarz RAL9005
714495	42	2467	800	1000	2 kW	Montiert	Grau RAL7035
714464	42	2582	800	1000	4 kW	Montiert	Schwarz RAL9005
714471	42	2582	800	1000	4 kW	Montiert	Grau RAL7035

*Höhenangabe inklusive Kühleinheit.

19" Laborgestelle



Zur 19"-Montage



Schnelle Installation

3
Jahre

Drei Jahre
Garantie



Rollen und Nivellier-
füße im Lieferumfang



Barcode	Pfosten	HE	Höhe (mm)	Breite (mm)	Tiefe (mm)	Lieferzustand	Farbe
714228	2	26	1295	600	603	Flatpack	Schwarz RAL9005
714235	2	42	2007	600	603	Flatpack	Schwarz RAL9005
714426	2	48	2273	600	603	Flatpack	Schwarz RAL9005
714242	4	26	1295	515	559	Flatpack	Schwarz RAL9005
714259	4	45	2140	515	559	Flatpack	Schwarz RAL9005
714419	4	48	2273	515	559	Flatpack	Schwarz RAL9005

19" Desktop-Laborgestelle

Erleichtern den Netzwerkaufbau in einem Büro oder Serverraum durch Platzierung auf einem Schreibtisch.



Zur 19"-Montage



Besonders schnelle
Installation

3
Jahre

Drei Jahre
Garantie



Nummerierte
Höheneinheiten



Barcode	Format	HE	Höhe (mm)	Breite (mm)	Tiefe (mm)	Lieferzustand	Color
714648	19"	8	416	504	294	Flatpack	Schwarz RAL9005
714747	19"	12	584	504	294	Flatpack	Schwarz RAL9005

10" & 19" Wandverteiler

– Montiert



Sicherheitsglastür kann >180° geöffnet werden



Abnehmbare & abschließbare Seiten bei 19" Standard-Modellen*



Kaltgewalzter, galvanisierter SPCC-Stahlrahmen



Abnehmbare Seiten bei 19"-Schwenkrahmen-Modellen*

3
Jahre

Drei Jahre Garantie



Türanschlag links und rechts einsetzbar



13
cm Tiefe

19" Geeignet für 19"-Patchpanel



Schrauben im Lieferumfang

Aufklappbare 19" Wandbefestigung

402446 2HE

402439 1HE



*Seitenwände von 10"-Modellen nicht abnehmbar



Barcode	Format	Besonderheit	HE	Höhe (mm)	Breite (mm)	Tiefe (mm)	Lieferzustand	Farbe
711692	10"		6	320	300	300	Montiert	Schwarz RAL9005
711708	10"		6	320	300	300	Montiert	Grau RAL7035
711739	19"		6	370	600	450	Montiert	Schwarz RAL9005
711760	19"		6	370	600	450	Montiert	Grau RAL7035
711753	19"		6	370	600	600	Montiert	Schwarz RAL9005
711746	19"		6	370	600	600	Montiert	Grau RAL7035
711814	19"		9	500	600	450	Montiert	Schwarz RAL9005
711838	19"		9	500	600	450	Montiert	Grau RAL7035
711845	19"	Schwenkrahmen	9	500	600	550	Montiert	Schwarz RAL9005
711852	19"	Schwenkrahmen	9	500	600	550	Montiert	Grau RAL7035
712071	19"		9	500	600	600	Montiert	Schwarz RAL9005
711821	19"		9	500	600	600	Montiert	Grau RAL7035
711906	19"		12	635	600	450	Montiert	Schwarz RAL9005
711920	19"		12	635	600	450	Montiert	Grau RAL7035
712088	19"		12	635	600	600	Montiert	Schwarz RAL9005
711913	19"		12	635	600	600	Montiert	Grau RAL7035
711982	19"		15	770	600	450	Montiert	Schwarz RAL9005
712002	19"		15	770	600	450	Montiert	Grau RAL7035
712019	19"	Schwenkrahmen	15	770	600	550	Montiert	Schwarz RAL9005
712026	19"	Schwenkrahmen	15	770	600	550	Montiert	Grau RAL7035
711975	19"		15	770	600	600	Montiert	Schwarz RAL9005
711999	19"		15	770	600	600	Montiert	Grau RAL7035
712033	19"		20	994	600	450	Montiert	Schwarz RAL9005
712064	19"		20	994	600	450	Montiert	Grau RAL7035
712057	19"		20	994	600	600	Montiert	Schwarz RAL9005
712040	19"		20	994	600	600	Montiert	Grau RAL7035



19" Wandverteiler — Flatpack



Sicherheitsglastür
kann >180°
geöffnet werden



Türanschlag links und
rechts einsetzbar



Kaltgewalzter,
galvanisierter SPCC-
Stahlrahmen



Abnehmbare Seiten bei
19" Standard-Modellen*

3
Jahre

Drei Jahre
Garantie



*Seitenwände der Schwenkrahmen-Modelle
nicht abnehmbar

Barcode	Format	Besonderheit	HE	Höhe (mm)	Breite (mm)	Tiefe (mm)	Lieferzustand	Farbe
713740	19"	Schwenkrahmen	6	327	540	450	Flatpack	Schwarz RAL9005
713757	19"	Schwenkrahmen	6	327	540	450	Flatpack	Grau RAL7035
713825	19"	Schwenkrahmen	6	327	540	600	Flatpack	Schwarz RAL9005
713832	19"	Schwenkrahmen	6	327	540	600	Flatpack	Grau RAL7035
711715	19"		6	370	570	450	Flatpack	Schwarz RAL9005
711722	19"		6	370	570	450	Flatpack	Grau RAL7035
713764	19"	Schwenkrahmen	9	460	540	450	Flatpack	Schwarz RAL9005
713771	19"	Schwenkrahmen	9	460	540	450	Flatpack	Grau RAL7035
713849	19"	Schwenkrahmen	9	460	540	600	Flatpack	Schwarz RAL9005
713856	19"	Schwenkrahmen	9	460	540	600	Flatpack	Grau RAL7035
711777	19"		9	500	570	450	Flatpack	Schwarz RAL9005
711784	19"		9	500	570	450	Flatpack	Grau RAL7035
711791	19"		9	500	570	600	Flatpack	Schwarz RAL9005
711807	19"		9	500	570	600	Flatpack	Grau RAL7035
713788	19"	Schwenkrahmen	12	593	540	450	Flatpack	Schwarz RAL9005
713795	19"	Schwenkrahmen	12	593	540	450	Flatpack	Grau RAL7035
713863	19"	Schwenkrahmen	12	593	540	600	Flatpack	Schwarz RAL9005
713870	19"	Schwenkrahmen	12	593	540	600	Flatpack	Grau RAL7035
711869	19"		12	635	570	450	Flatpack	Schwarz RAL9005
711876	19"		12	635	570	450	Flatpack	Grau RAL7035
711883	19"		12	635	570	600	Flatpack	Schwarz RAL9005
711890	19"		12	635	570	600	Flatpack	Grau RAL7035
713801	19"	Schwenkrahmen	15	725	540	450	Flatpack	Schwarz RAL9005
713818	19"	Schwenkrahmen	15	725	540	450	Flatpack	Grau RAL7035
713887	19"	Schwenkrahmen	15	725	540	600	Flatpack	Schwarz RAL9005
713894	19"	Schwenkrahmen	15	725	540	600	Flatpack	Grau RAL7035
711937	19"		15	770	570	450	Flatpack	Schwarz RAL9005
711944	19"		15	770	570	450	Flatpack	Grau RAL7035
711951	19"		15	770	570	600	Flatpack	Schwarz RAL9005
711968	19"		15	770	570	600	Flatpack	Grau RAL7035

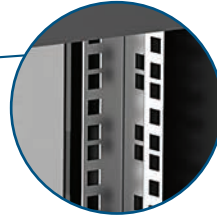
19"-Wandverteiler — Basic Line



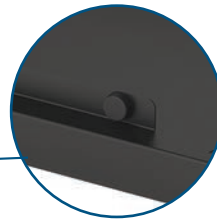
19"-Montage

Galvanisierter
StahlWandverteiler-
Grundausstattung in
guter Qualität
3
Jahre
Drei Jahre
Garantie

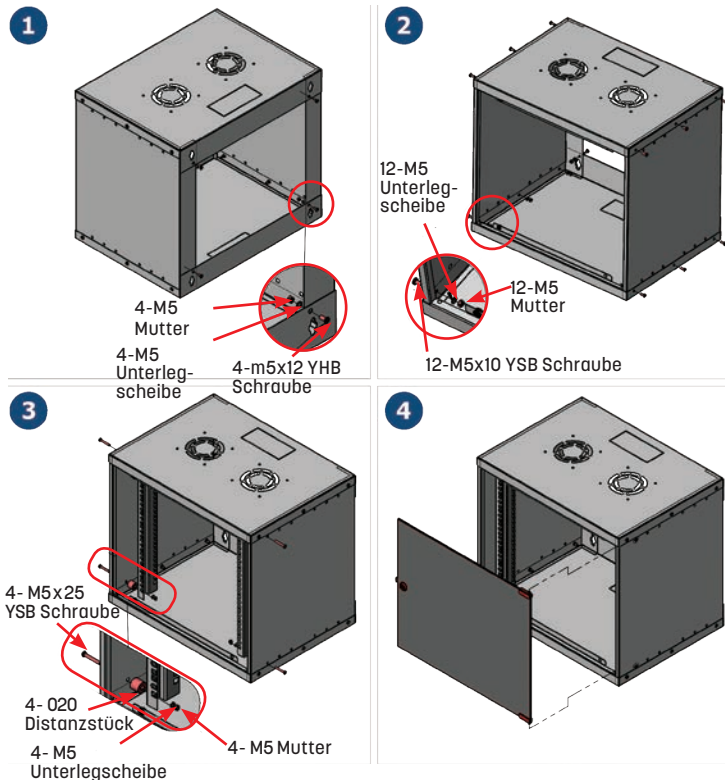
GÜNSTIGE Einstieigerlösung für 19"-Anwendungen



"S-förmige" Montageschienen statt häufig verwendeter "L-förmiger" Schienen für mehr Stabilität




Türstopper aus Gummi schützt die Glastür im täglichen Gebrauch



Schrankstruktur

Barcode	HE	Höhe (mm)	Breite (mm)	Tiefe (mm)	Gewicht (kg)	Lieferzustand	Farbe
714143	6	353	540	400	10	Flatpack	Schwarz RAL9005
714150	6	353	540	400	10	Flatpack	Grau RAL7035
714785	6	353	540	560	12	Flatpack	Schwarz RAL9005
714792	6	353	540	560	12	Flatpack	Grau RAL7035
714174	9	487	540	400	12	Flatpack	Schwarz RAL9005
714167	9	487	540	400	12	Flatpack	Grau RAL7035
714808	9	487	540	560	15	Flatpack	Schwarz RAL9005
714815	9	487	540	560	15	Flatpack	Grau RAL7035

19" Wandverteiler mit Diebstahl- und Vandalismusschutz

 Zur 19"-Montage

 Galvanisierter Stahlrahmen

 Maximale Traglast 30 kg

 Stahltür mit zwei Sicherheitsriegeln

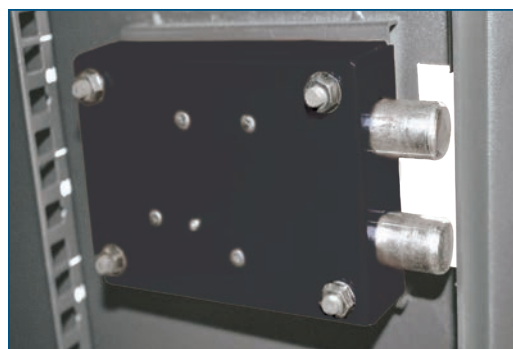
3 Jahre Garantie



In geschlossenen Serverräumen und an ähnlich sicheren Orten ist ein Standard-Wandverteiler völlig ausreichend. An öffentlich zugänglichen Installationen ist zusätzliche Sicherheit aber von entscheidender Bedeutung. **Die 19"-Wandverteiler mit Diebstahl- und Vandalismusschutz von Intellinet Network Solutions** bieten mit verstärkten, verschließbaren Stahltüren und zwei Sicherheitsriegeln die maximale Sicherheit für kleine Unternehmen wie Geschäfte, geteilte Büros, Arztpraxen und mehr.

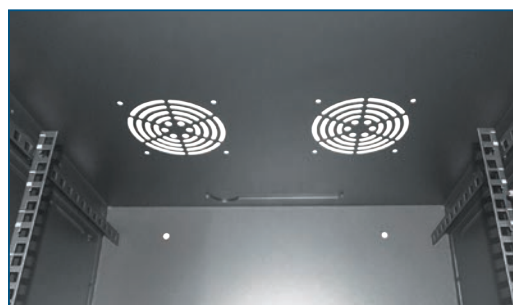


Stahltür mit zwei Sicherheitsriegeln 

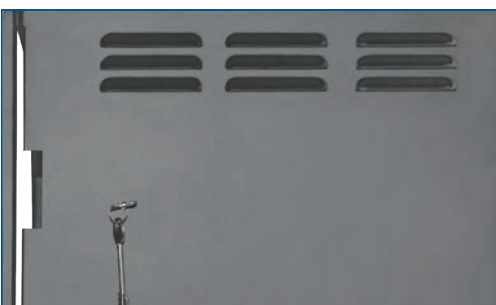


Barcode	HE	Höhe (mm)	Breite (mm)	Tiefe (mm)	Lieferzustand	Farbe
714433	6	325	540	450	Montiert	Schwarz RAL9005
714440	9	458	540	450	Montiert	Schwarz RAL9005

Kaltgewalzter, galvanisierter Stahlrahmen 



Antistatische Pulverbeschichtung auf allen Seiten



Schlüssel, Schraubensatz & Wandmontagematerial im Lieferumfang 

Neben zwei Schlüsseln ist umfangreiches Montagematerial enthalten und **muss nicht separat gekauft werden.**



19" Wandverteiler zur Eckmontage



Zur 19"-Montage



Maximale
Traglast 60 kg



Galvanisierter
Stahlrahmen



Antistatische
Pulverbeschichtung



Türanschlag links &
rechts einsetzbar



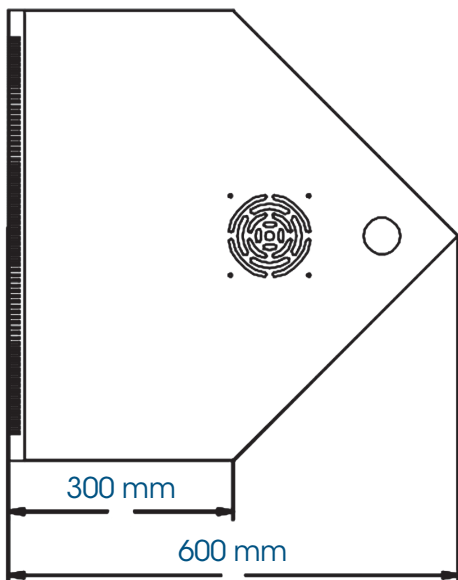
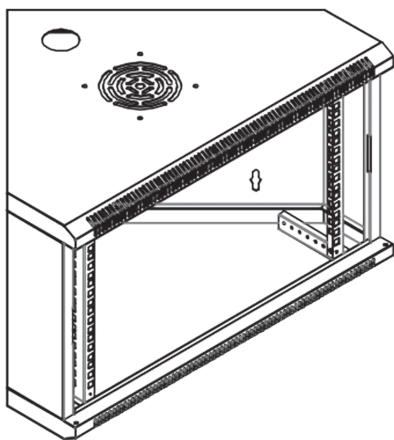
Kabeleinführung
auf der Ober- und
Unterseite

3
Jahre

Drei Jahre
Garantie



Sicherheitsglastür
kann >180°
geöffnet werden



Barcode	Format	HE	Höhe (mm)	Breite (mm)	Tiefe (mm)	Verwendbare Tiefe (mm)	Lieferzustand	Farbe
714624	19"	6	350	600	430	130	Montiert	Schwarz RAL9005
714723	19"	6	370	600	600	300	Montiert	Schwarz RAL9005
714631	19"	9	483	600	430	130	Montiert	Schwarz RAL9005
714730	19"	9	503	600	600	300	Montiert	Schwarz RAL9005



Finden Sie
den richtigen
Schrank
online



intellinetnetwork.de/schrankfinder

Finden
Sie das
passende
**Schrank-
zubehör**
online



intellinetnetwork.de/schrankzubehoer

Fachböden zur Festmontage



(4-Punkt-Montage jeweils an Front- und Rückseite)

Hinweis: Die Tiefe der Montageschienen in einem Schrank kann entsprechend ihrer Installation variieren.

Barcode	Zubehör	Geeignet für	Kategorie
712521	19" Fachboden zur Festmontage, 1HE, 345 mm Tiefe, max. Traglast 50 kg, schwarz	Alle 19"-Schränke mit Tiefen ab 450 mm	Fachböden zur Festmontage
712231	19" Fachboden zur Festmontage, 1HE, 345 mm Tiefe, max. Traglast 50 kg, grau	Alle 19"-Schränke mit Tiefen ab 450 mm	
714877	19" zweiseitiger Fachboden, 2 HE, 450 mm Tiefe, max. Traglast 25 kg, schwarz	Nur für 19"-Laborgestelle mit zwei Pfosten	
712538	19" Fachboden zur Festmontage, 1HE, 525 mm Tiefe, max. Traglast 50 kg, schwarz	Alle 19"-Schränke mit Tiefen ab 800 mm	
712248	19" Fachboden zur Festmontage, 1HE, 525 mm Tiefe, max. Traglast 50 kg, grau	Alle 19"-Schränke mit Tiefen ab 800 mm	
712576	19" Fachboden zur Festmontage, 1HE, 600 mm Tiefe, max. Traglast 100 kg, schwarz	Alle 19"-Schränke mit Tiefen ab 800 mm	
712286	19" Fachboden zur Festmontage, 1HE, 600 mm Tiefe, max. Traglast 100 kg, grau	Alle 19"-Schränke mit Tiefen ab 800 mm	
712545	19" Fachboden zur Festmontage, 1HE, 700 mm Tiefe, max. Traglast 50 kg, schwarz	Alle 19"-Schränke mit Tiefen ab 1000 mm	
712255	19" Fachboden zur Festmontage, 1HE, 700 mm Tiefe, max. Traglast 50 kg, grau	Alle 19"-Schränke mit Tiefen ab 1000 mm	
712583	19" Fachboden zur Festmontage, 1HE, 800 mm Tiefe, max. Traglast 100 kg, schwarz	Alle 19"-Schränke mit Tiefen ab 1000 mm	
712293	19" Fachboden zur Festmontage, 1HE, 800 mm Tiefe, max. Traglast 100 kg, grau	Alle 19"-Schränke mit Tiefen ab 1000 mm	
712552	19" Fachboden zur Festmontage, 1HE, 900 mm Tiefe, max. Traglast 50 kg, schwarz	Alle 19"-Schränke mit Tiefen ab 1200 mm	
712262	19" Fachboden zur Festmontage, 1HE, 900 mm Tiefe, max. Traglast 50 kg, grau	Alle 19"-Schränke mit Tiefen ab 1200 mm	

▶ Die neueste Zubehörübersicht finden Sie auf: intellinetnetwork.de/schrankzubehoer ◀

Fachböden zur Frontmontage



(4-Punkt-Montage an Frontseite)

Hinweis: Die Tiefe der Montageschienen in einem Schrank kann entsprechend ihrer Installation variieren.

Barcode	Zubehör	Geeignet für	Kategorie
714839	10" Fachboden zur Frontmontage, 1HE, 150 mm Tiefe, Traglast 25 kg, schwarz	Alle 10"-Schränke mit Tiefen bis zu 400 mm	Fachböden zur Frontmontage
714983	10" Fachboden zur Frontmontage, 1HE, 150 mm Tiefe, Traglast 25 kg, grau	Alle 10"-Schränke mit Tiefen bis zu 400 mm	
712491	19" Fachboden zur Frontmontage, 1HE, 150 mm Tiefe, Traglast 25 kg, schwarz	Alle 19"-Schränke mit Tiefen bis zu 400 mm	
712200	19" Fachboden zur Frontmontage, 1HE, 150 mm Tiefe, Traglast 25 kg, grau	Alle 19"-Schränke mit Tiefen bis zu 400 mm	
715072	19" Fachboden zur Frontmontage, 1HE, 300 mm Tiefe, Traglast 25 kg, schwarz	Alle 19"-Schränke mit Tiefen ab 400 mm	
715089	19" Fachboden zur Frontmontage, 1HE, 300 mm Tiefe, Traglast 25 kg, grau	Alle 19"-Schränke mit Tiefen ab 400 mm	
714884	19" Fachboden zur Frontmontage, 1HE, 300 mm Tiefe, Traglast 25 kg, schwarz	Alle 19"-Schränke mit Tiefen ab 400 mm	
714990	19" Fachboden zur Frontmontage, 1HE, 300 mm Tiefe, Traglast 25 kg, grau	Alle 19"-Schränke mit Tiefen ab 400 mm	
715102	19" Fachboden zur Frontmontage, 1HE, 350 mm Tiefe, Traglast 25 kg, schwarz	Alle 19"-Schränke mit Tiefen ab 400 mm	
715119	19" Fachboden zur Frontmontage, 1HE, 350 mm Tiefe, Traglast 25 kg, grau	Alle 19"-Schränke mit Tiefen ab 400 mm	
714891	19" Fachboden zur Frontmontage, 1HE, 350 mm Tiefe, Traglast 25 kg, schwarz	Alle 19"-Schränke mit Tiefen ab 400 mm	
715096	19" Fachboden zur Frontmontage, 1HE, 350 mm Tiefe, Traglast 25 kg, grau	Alle 19"-Schränke mit Tiefen ab 400 mm	
712507	19" Fachboden zur Frontmontage, 2HE, 250 mm Tiefe, Traglast 25 kg, schwarz	Alle 19"-Schränke mit Tiefen ab 400 mm	
712217	19" Fachboden zur Frontmontage, 2HE, 250 mm Tiefe, Traglast 25 kg, grau	Alle 19"-Schränke mit Tiefen ab 400 mm	
710954	19" Fachboden zur Frontmontage, 2HE, 350 mm Tiefe, Traglast 15 kg, schwarz	Alle 19"-Schränke mit Tiefen ab 400 mm	
710947	19" Fachboden zur Frontmontage, 2HE, 350 mm Tiefe, Traglast 15 kg, grau	Alle 19"-Schränke mit Tiefen ab 400 mm	
712514	19" Fachboden zur Frontmontage, 2HE, 400 mm Tiefe, Traglast 25 kg, perforiert, schwarz	Alle 19"-Schränke mit Tiefen ab 600 mm	
710224	19" Fachboden zur Frontmontage, 2HE, 400 mm Tiefe, Traglast 25 kg, perforiert, grau	Alle 19"-Schränke mit Tiefen ab 600 mm	
710916	19" Fachboden zur Frontmontage, 2HE, 400 mm Tiefe, Traglast 25 kg, schwarz	Alle 19"-Schränke mit Tiefen ab 600 mm	
710909	19" Fachboden zur Frontmontage, 2HE, 400 mm Tiefe, Traglast 25 kg, grau	Alle 19"-Schränke mit Tiefen ab 600 mm	

▶ Die neueste Zubehörübersicht finden Sie auf: intellinetnetwork.de/schrankzubehoer ◀

Weiteres Zubehör

- Diverse Fachböden
- Ausziehbare Fachböden
- Schubladen
- Kühleinheiten

Hinweis: Die Tiefe der Montageschienen in einem Schrank kann entsprechend ihrer Installation variieren.



Barcode	Zubehör	Geeignet für	Kategorie
714761	19" Fachboden für Tablets und Zubehör, Trennfächer, tiefenverstellbar von 360 bis 660 mm, Ablagefläche 360 (T) x 482 (B) mm, belegt 6HE, schwarz und silber	Alle 19"-Schränke mit einer Mindestdtiefe von 360 mm zwischen den vorderen und hinteren Montageschienen	Diverse Fachböden
714709	19" ausziehbarer Fachboden mit drehbarer Ablagefläche, Ablagefläche jeweils 90° nach links und rechts drehbar, max. Ablagetiefe 330 mm, schwarz	Alle 19"-Schränke mit Tiefen bis zu 800 mm	
714693	19" Fachboden mit ausklappbarer Arbeitsfläche, ideal für Tastaturen, Handbücher und mehr, gesamte Fachbodentiefe (ausgeklappt) 611 mm, schwarz	Alle 19"-Schränke mit Tiefen zwischen 600 und 1200 mm	Ausziehbare Fachböden
712613	19" Ausziehbarer Fachboden, 1HE, Tiefe 350 mm, Traglast 35 kg, schwarz	Alle 19"-Schränke mit Tiefen bis zu 800 mm	
712323	19" Ausziehbarer Fachboden, 1HE, Tiefe 350 mm, Traglast 35 kg, grau	Alle 19"-Schränke mit Tiefen bis zu 800 mm	
712620	19" Ausziehbarer Fachboden, 1HE, Tiefe 550 mm, Traglast 35 kg, schwarz	Alle 19"-Schränke mit Tiefen bis zu 1000 mm	
712330	19" Ausziehbarer Fachboden, 1HE, Tiefe 550 mm, Traglast 35 kg, grau	Alle 19"-Schränke mit Tiefen bis zu 1000 mm	
714389	19" Tiefenverstellbarer Fachboden, tiefenverstellbar zwischen 550 mm und 1000 mm, schwarz	19"-Schränke mit Tiefen zwischen 600 und 1000 mm sowie Laborgestelle mit 4 Pfosten	
714938	19" Schublade, 2HE, 350 mm Tiefe, ausziehbar, schwarz	Alle 19"-Schränke mit einer Mindestdtiefe von 350 mm zwischen den vorderen und hinteren Montageschienen	Schubladen
714921	19" Schublade, 2HE, 350 mm Tiefe, ausziehbar, grau	Alle 19"-Schränke mit einer Mindestdtiefe von 350 mm zwischen den vorderen und hinteren Montageschienen	
712859	Kühleinheit mit Thermostat, 2 Lüfter, Deckenmontage, schwarz	Alle Intellinet Standverteiler aus der Standard Line	Kühleinheiten
712781	Kühleinheit mit Thermostat, 2 Lüfter, Deckenmontage, grau	Alle Intellinet Standverteiler aus der Standard Line	
712866	Kühleinheit mit Thermostat, 4 Lüfter, Deckenmontage, schwarz	Alle Standverteiler	
712798	Kühleinheit mit Thermostat, 4 Lüfter, Deckenmontage, grau	Alle Standverteiler	
712668	Kühleinheit, 3 Lüfter, Montage auf den Profilschienen, 1HE, schwarz	Alle Standverteiler und 19"-Wandverteiler	
712378	Kühleinheit, 3 Lüfter, Montage auf den Profilschienen, 1HE, grau	Alle Standverteiler und 19"-Wandverteiler	

▶ Die neueste Zubehörübersicht finden Sie auf: intellinetnetwork.de/schrankzubehoer ◀

NEU

19"-Sockel

- Ordnet Verkabelung bei Kabelein-
führung an der Schrankunterseite
- Schützt vor Staub und Schmutz
- Stabilisiert freistehende Schränke
- Ideal für Datacenter



Barcode	Zubehör	Geeignet für	Kategorie
712880	19" Sockel 90 (H) x 600 (B) x 800 (T) mm, schwarz	Alle 19"-Standverteiler mit 600 (B) x 800 (T) mm	Sockel
712811	19" Sockel 90 (H) x 600 (B) x 800 (T) mm, grau	Alle 19"-Standverteiler mit 600 (B) x 800 (T) mm	
712897	19" Sockel 90 (H) x 600 (B) x 1000 (T) mm, schwarz	Alle 19"-Standverteiler mit 600 (B) x 1000 (T) mm	
712828	19" Sockel 90 (H) x 600 (B) x 1000 (T) mm, grau	Alle 19"-Standverteiler mit 600 (B) x 1000 (T) mm	
712903	19" Sockel 90 (H) x 800 (B) x 800 (T) mm, schwarz	Alle 19"-Standverteiler mit 800 (B) x 800 (T) mm	
712835	19" Sockel 90 (H) x 800 (B) x 800 (T) mm, grau	Alle 19"-Standverteiler mit 800 (B) x 800 (T) mm	
712910	19" Sockel 90 (H) x 800 (B) x 1000 (T) mm, schwarz	Alle 19"-Standverteiler mit 800 (B) x 1000 (T) mm	
712842	19" Sockel 90 (H) x 800 (B) x 1000 (T) mm, grau	Alle 19"-Standverteiler mit 800 (B) x 1000 (T) mm	

- Antistatische Pulverbeschichtung
- Stahlrahmen mit 2 mm Stärke
- Abnehmbare Blenden für Kabeleinführungen



INTELLINET[®]
NETWORK SOLUTIONS

ist Gewinner des

Networking

Diamond Awards auf der Distree EMEA 2019



 Maximale Traglast 25 kg

 2-Punkt-Frontmontage

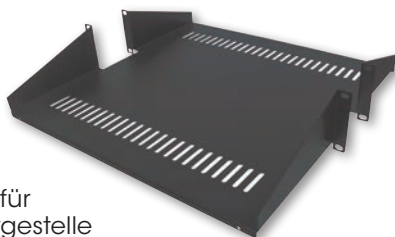
Barcode	Beschreibung
10" Fachboden zur Frontmontage	
714839	1HE, 150 mm Tiefe, schwarz
714983	1HE, 150 mm Tiefe, grau



 Maximale Traglast 25 kg

 2-Punkt-Frontmontage

Barcode	Beschreibung
19" Fachboden zur Frontmontage	
712491	1HE, 150 mm Tiefe, schwarz
712200	1HE, 150 mm Tiefe, grau
712507	2HE, 250 mm Tiefe, schwarz
712217	2HE, 250 mm Tiefe, grau
715072	1HE, 300 mm Tiefe, schwarz
715089	1HE, 300 mm Tiefe, grau
714884	1HE, 300 mm Tiefe, perforiert, schwarz
714990	1HE, 300 mm Tiefe, perforiert, grau
715102	1HE, 350 mm Tiefe, schwarz
715119	1HE, 350 mm Tiefe, grau
714891	1HE, 350 mm Tiefe, perforiert, schwarz
715096	1HE, 350 mm Tiefe, perforiert, grau
710954	2HE, 350 mm Tiefe, schwarz
710947	2HE, 350 mm Tiefe, grau
712514	2HE, 400 mm Tiefe, perforiert, schwarz
712224	2HE, 400 mm Tiefe, perforiert, grau
710916	2HE, 400 mm Tiefe, schwarz
710909	2HE, 400 mm Tiefe, grau

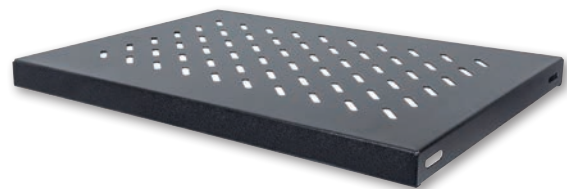


 Ideal für Laborgestelle

2HE Belegt zwei Höheneinheiten

 Maximale Traglast 25 kg

Barcode	Beschreibung
19" zweiseitiger Fachboden	
714877	Für Laborgestelle



1HE Belegt eine Höheneinheit

 *Besonders hohe Traglast

Barcode	Beschreibung
19" Fachböden zur Festmontage	
712521	345 mm Tiefe, schwarz
712231	345 mm Tiefe, grau
712538	525 mm Tiefe, schwarz
712248	525 mm Tiefe, grau
712576*	600 mm Tiefe, schwarz
712286*	600 mm Tiefe, grau
712545	700 mm Tiefe, schwarz
712255	700 mm Tiefe, grau
712583*	800 mm Tiefe, schwarz
712293*	800 mm Tiefe, grau
712552	900 mm Tiefe, schwarz
712262	900 mm Tiefe, Grau



 Maximale Flexibilität

1HE Belegt eine Höheneinheit

 Maximale Traglast 45 kg

Barcode	Beschreibung
19" tiefenverstellbarer Fachboden	
714389	Tiefenverstellbar zwischen 550 mm und 1000 mm, schwarz



1HE Belegt eine Höheneinheit

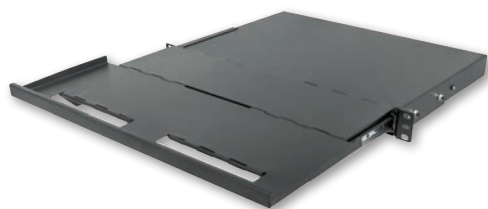
 Maximale Traglast 35 kg

Barcode	Beschreibung
19" Ausziehbarer Fachboden	
712613	600 mm Tiefe, Schwarz
712323	600 mm Tiefe, Grau
712620	800 mm Tiefe, Schwarz
712330	800 mm Tiefe, Grau



2HE Belegt zwei Höheneinheiten  Maximale Traglast 30 kg

Barcode	Beschreibung
19" Schublade	
714938	350 mm Tiefe, schwarz
714921	350 mm Tiefe, grau



1HE Belegt eine Höheneinheit  Maximale Traglast 30 kg

Barcode	Beschreibung
19" Fachboden mit ausklappbarer Arbeitsfläche	
714693	611 mm Tiefe, schwarz



1HE Belegt eine Höheneinheit  Maximale Traglast 30 kg

Barcode	Beschreibung
19" ausziehbarer Fachboden mit drehbarer Ablagefläche	
714709	Ablagefläche jeweils 90° nach links und rechts drehbar, max. Ablagetiefe 330 mm



7HE Belegt sieben Höheneinheiten

Barcode	Beschreibung
19" Universal-Monitorhalterung mit VESA-Standard	
714754	VESA-konform mit 100 x 100 & 75 x 75



6HE Belegt sechs Höheneinheiten

17 Abnehmbare Trennfächer  Maximale Traglast 30 kg

Barcode	Beschreibung
19" Fachboden für Tablets und Zubehör	
714761	Tiefenverstellbar von 360 bis 660 mm




 Verbesserte Luftzirkulation

 Verdeckt ungenutzte Bereiche

Barcode	Beschreibung
10" Blindabdeckung	
714822	1HE, Metall, schwarz
714945	1HE, Metall, grau



 Verbesserte Luftzirkulation



Werkzeuglos



Verdeckt ungenutzte Bereiche

Barcode	Beschreibung
19" Blindabdeckung, werkzeuglos	
714310	1HE, Metall, schwarz
714396	2HE, Kunststoff, schwarz
714341	2HE, Metall, schwarz
714372	3HE, Metall, schwarz
714365	4HE, Metall, schwarz



 Verbesserte Luftzirkulation



Metall



Verdeckt ungenutzte Bereiche

Barcode	Beschreibung
19" Blindabdeckung	
712675	1HE, schwarz
712385	1HE, grau
712699	4HE, schwarz
712408	4HE, grau

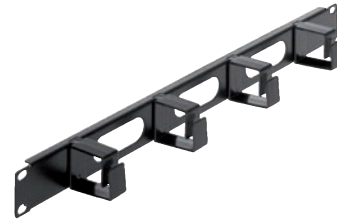


Horizontale Installation



Mit Bürstenleiste

Barcode	Beschreibung
19" Kabeldurchführung	
712767	1HE, schwarz
712477	1HE, grau
712774	2HE, schwarz
712484	2HE, grau



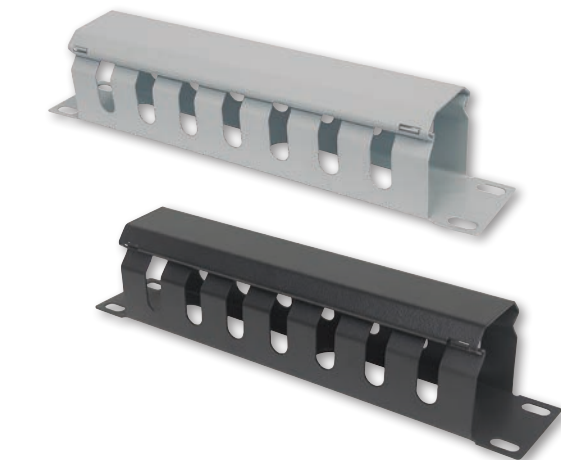
4

Kleine Kunststoffringe



Für eine geordnete Verkabelung

Barcode	Beschreibung
Kabelmanagement für 19"-Schränke	
711050	1HE, schwarz
711043	1HE, grau



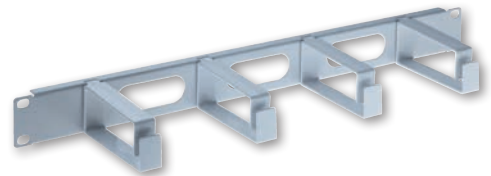
1HE

Belegt eine Höheneinheit



Für eine geordnete Verkabelung

Barcode	Beschreibung
Kabelmanagement für 10"-Schränke	
714853	Mit Blende, schwarz
714976	Mit Blende, grau



4

Große Kunststoffringe



Für eine geordnete Verkabelung

Barcode	Beschreibung
Kabelmanagement für 19"-Schränke	
711074	1HE, schwarz
711067	1HE, grau



Horizontale Installation



Für eine geordnete Verkabelung

Barcode	Beschreibung
Kabelmanagement für 19"-Schränke	
714679	1HE, mit Blende, schwarz
714686	2HE, mit Blende, schwarz



3

Große Kunststoffringe



Für eine geordnete Verkabelung

Barcode	Beschreibung
Kabelmanagement für 10"-Schränke	
714846	1HE, schwarz
714952	1HE, grau



Horizontale Installation





Für eine geordnete Verkabelung

Barcode	Beschreibung
Kabelmanagement für 19"-Schränke	
714655	1HE, doppelseitig, mit Blenden, schwarz
714662	2HE, doppelseitig, mit Blenden, schwarz

-  Schrauben
-  Käfigmuttern
-  Unterlegscheiben



Barcode	Beschreibung
Schraubensatz	
712194	20 Stk
711081	50 Stk
713658	100 Stk

-  Besonders hohe Traglast
-  Mit Feststellbremse



Barcode	Beschreibung
Rollen für 19"-Schränke	
712163	4 Stk, Traglast 250 kg
712170	4 Stk, Traglast 600 kg



-  Vier Erdungskabel mit Montagekit



Barcode	Beschreibung
Erdungskit	
712187	300 mm Länge

Für Standverteiler





-  Dachmontage
- 2** Lüfter
-  Mit Thermostat

Barcode	Beschreibung
Kühleinheit für 19" Schränke	
712859	Schwarz
712781	Grau

Für Standverteiler



-  Dachmontage
- 4** Lüfter
-  Mit Thermostat

Barcode	Beschreibung
Kühleinheit für 19" Schränke	
712866	Schwarz
712798	Grau

Für Stand- & Wandverteiler



-  Montage auf den Profilschienen
- 3** Lüfter
- 1HE** Belegt eine Höheneinheit

Barcode	Beschreibung
Kühleinheit für 19" Schränke	
712668	Schwarz
712378	Grau



Power-LED



1,8 m Stromkabel

10" 4-fach Steckdosenleiste, 1 HE
714020

Netzschalter

Überspannungs-
schutz

3 m Stromkabel

19" 6-fach Steckdosenleiste, 1,5 HE
713962Doppelter Leitungs-
schutzschalter

1,6 m Stromkabel

19" 6-fach Steckdosenleiste, 1,5 HE
711432

LED-Anzeigen

Überspannungs-
schutz

3 m Stromkabel

19" 7-fach Steckdosenleiste, 1,5 HE
714006

Netzschalter



3 m Stromkabel

19" 8-fach Steckdosenleiste, 1,5 HE
207157

LED-Anzeigen



1,8 m Stromkabel

19" 8-fach Steckdosenleiste, 1 HE
714037

Netzschalter



Überlastschalter



3 m Stromkabel

19" 8-fach Steckdosenleiste
713986

Netzschalter



Überlastschalter



1,8 m Stromkabel

12-fach Steckdosenleiste, vertikale Rackmontage
714044Leitungsschutz-
schalter

1,6 m Stromkabel

12-fach Steckdosenleiste, vertikale Rackmontage
711449Doppelter Leitungs-
schutzschalter

3 m Stromkabel

19" 15-fach Steckdosenleiste
714051

PRODUKT IM FOKUS



Zur 19"-Montage



Überwacht Strom, Temperatur und Luftfeuchtigkeit

16A

Ausgangsstrom
gesamt

8

Steckdosen



19" 8-fach IP-Steckdosenleiste / Smart PDU

- Acht IEC320 C13-Kaltgerätesteckdosen und ein C20-Stromeingang
- Zeigt gesamten Stromverbrauch in Volt und Watt
- Integrierter Temperatur- und Feuchtigkeitssensor kontrolliert die Umgebungsbedingungen
- Embedded Technology, unterstützt Java und Webbrowsering
- Einstellbarer Alarm für Umgebungs- und Überladungswerte
- Steckdosen-Verzögerungszeit einstellbar zur Verhinderung einer Stromspitze in der Stromhauptversorgung
- Neustart von jedem Port per Webinterface möglich
- LED-Anzeigen für den Leistungszustand jeder Steckdose
- Digitales Display zeigt in Echtzeit die Werte Strom, Spannung und IP-Adresse oder Temperatur und Luftfeuchtigkeit
- Schutz vor Überspannung durch Blitzschlag und andere Spannungsspitzen

163682

C19-Ausgänge



C20-Eingang



Zur 19"-Montage



C19-Ausgänge;
C20-Eingang



Abnehmbares
2 m Stromkabel

19" 8-fach Steckdosenleiste mit
C19-Kaltgerätesteckdosen
163613

C13-Ausgänge



C14-Eingang



Zur 19"-Montage



C13-Ausgänge;
C14-Eingang



Abnehmbares
2 m Stromkabel

19" 8-fach Steckdosenleiste mit
C13-Kaltgerätesteckdosen
163620



PRODUKT IM FOKUS



Zur 19"-Montage



C13-Ausgänge;
C14-Eingang



Abnehmbares
2 m Stromkabel



Integrierte
Kabelklemmen

19" 8-fach Steckdosenleiste mit C13-Kaltgerätesteckdosen und Kabelklemmen

- Jede C13-Steckdose verfügt über eine Kabelklemme, um das Stromkabel zu fixieren
- 1 Höheneinheit
- Steckdosenformat IEC320 C13
- Stromanschlussformat IEC320 C14
- 8 Steckdosen
- Nennspannung: 250 V
- Max. Ausgangsstrom: 16 A

163651

C14-Eingang



C13-Ausgänge



20 x C13-Ausgänge
4 x C19-Ausgänge

1,1
m

Länge



Rückseitiger
C14-Eingang



Abnehmbares
2 m Stromkabel

24-fach Steckdosenleiste mit C13- und C19-Steckdosen,
vertikale Rackmontage
163675



Netzschalter

1,1
m

Länge



C13-Ausgänge;
C14-Eingang



Abnehmbares
2 m Stromkabel

24-fach Steckdosenleiste mit C13-Kaltgerätesteckdosen,
vertikale Rackmontage
163644

PDUs mit USB-Ladeports

NEU



Zur 19"-Montage



16 USB Typ A-
Ladeports



Netzschalter



Bis zu 2,1 A
pro Port



2 m Stromkabel

19" Steckdosenleiste mit 16 USB-Ladeports

- 1 Höheneinheit
- Aluminiumgehäuse
- Abmessungen: 482 (L) x 45 (B) x 40 (H) mm
- Stromkabel mit Schutzkontaktstecker (CEE 7/7)
- Nennspannung: 240 V
- Max. Ausgangsstrom: 16 A

164580

NEU



16 USB Typ A-
Steckdosen



Netzschalter



Bis zu 2,1 A
pro Port



2 m Stromkabel

Steckdosenleiste mit 16 USB-Ladeports, vertikale Rackmontage

- Aluminiumgehäuse
- Abmessungen: 756 (L) x 45 (B) x 40 (H) mm
- Stromkabel mit Schutzkontaktstecker (CEE 7/7)
- Nennspannung: 240 V
- Max. Ausgangsstrom: 16 A

164498

USB-Ladelösungen für Smartphones, Tablets und mehr.



Unterputzdose mit zwei USB-A-Ladeports

- Zwei USB Typ A-Ports
 - 5 V / 2,1 A Ausgangsleistung
 - Format 80 x 80 mm
- 772181**



Unterputzdose mit zwei USB-A-Ladeports

- Zwei USB Typ A-Ports
 - 5 V / 2,1 A Ausgangsleistung
 - Format 80 x 80 mm
 - Staubschutzklappe
- 772211**



Unterputzdose mit USB-A- und USB-C-Ladeport

- Ein USB Typ A-, ein USB Typ C-Port
 - 5 V / 2,1 A Ausgangsleistung
 - Format 80 x 80 mm
- 772198**



Unterputzdose mit USB-A- und USB-C-Ladeport

- Ein USB Typ A-, ein USB Typ C-Port
 - 5 V / 2,1 A Ausgangsleistung
 - Format 80 x 80 mm
 - Staubschutzklappe
- 772228**



Unterputzdose mit zwei USB-C-Ladeports

- Zwei USB Typ C-Ports
 - 5 V / 2,1 A Ausgangsleistung
 - Format 80 x 80 mm
- 772204**



Unterputzdose mit zwei USB-C-Ladeports

- Zwei USB Typ C-Ports
 - 5 V / 2,1 A Ausgangsleistung
 - Format 80 x 80 mm
 - Staubschutzklappe
- 772235**



Wandsteckdose mit zwei USB-A-Ladeports

- Zwei USB Typ A-Ports
 - 5 V / 2,4 A Ausgangsleistung
 - Format 80 x 80 mm
- 772174**



Modularbuchse mit USB-A-Ladeport

- Ein USB Typ C-Port
 - 5 V / 1 A Ausgangsleistung
 - Format 80 x 80 mm
 - Geeignet für den Einsatz in Wanddosen und Patchpanels
- 772167**

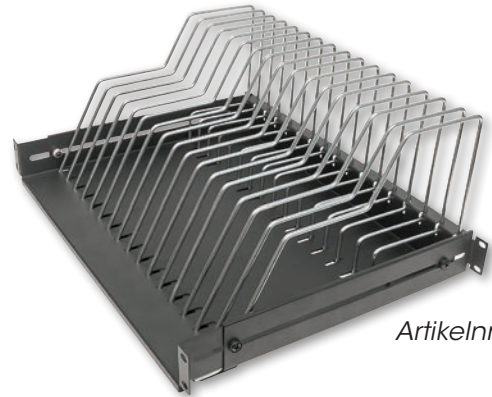
Erstellen Sie Ihre eigene LADELÖSUNG



1.

19"-Wandverteiler

Wählen Sie Ihr Modell auf Seite 17-19



Artikelnr. 714761

2.

19"-Fachboden für Zubehör

Fachboden mit 17 Trennfächern für mobile Geräte

3.

19"-Steckdosenleiste

Wählen Sie Ihr Modell auf Seite 31+33



Für mobile Geräte in Gaststätten, Bildungswesen & mehr

Ob Schule, Universität oder Bibliothek – ohne ein mobiles Gerät betritt kaum noch jemand eine Bildungseinrichtung. Gleiches gilt für Gaststätten wie Hotels oder Restaurants. Dementsprechend dankbar sind die Besucher für eine Lademöglichkeit ihrer Akkus. Eine Ladelösung von Intellinet Network Solutions bieten mehr als ausreichend Kapazität für jeden Energiebedarf. Zudem ist sie abschließbar, was die teuren Geräte sicher unter Verschluss hält.



Schulen



Universitäten



Bibliotheken



Büros



Restaurants



Hotels



Fitnessstudios



Bars

KVM Lösungen

Zugriff und Steuerung mit Komfort

Zu viele Optionen, zu wenig Durchblick?

Stellen Sie sich Ihr KVM-System einfach online zusammen:

intellinetnetwork.de/kvm-finder

So
funktioniert

Option 1



Rackmount-Konsole

17"-LCD mit VGA/Cat5

507981

ODER

19" LCD mit VGA/Cat5

508032

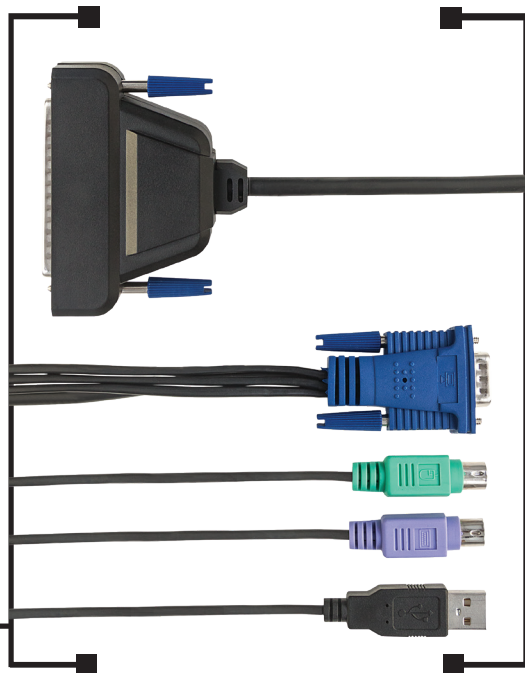


Rackmount-Konsole

19"-LCD mit DVI

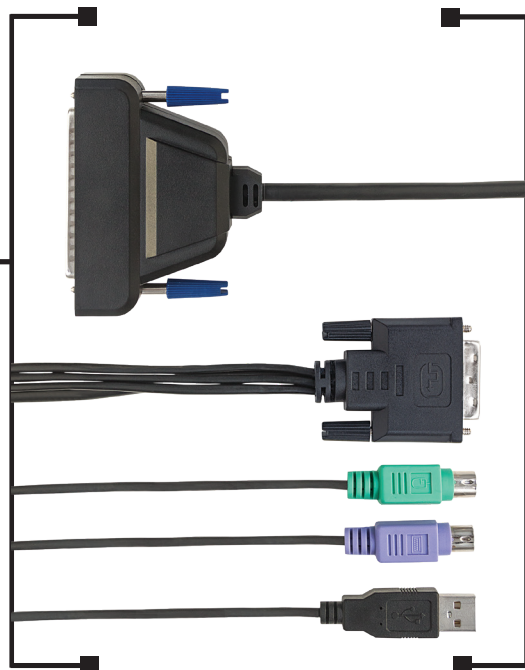
508117

Mit einem einzelnen Anschlusskabelset



VGA & USB & PS/2
Anschlusskabelset
507769

ODER



DVI & USB & PS/2
Anschlusskabelset
507905

1 PC
oder
Server



So funktioniert **Option 2**



Rackmount-Konsole
17"-LCD mit VGA/Cat5
507981

ODER

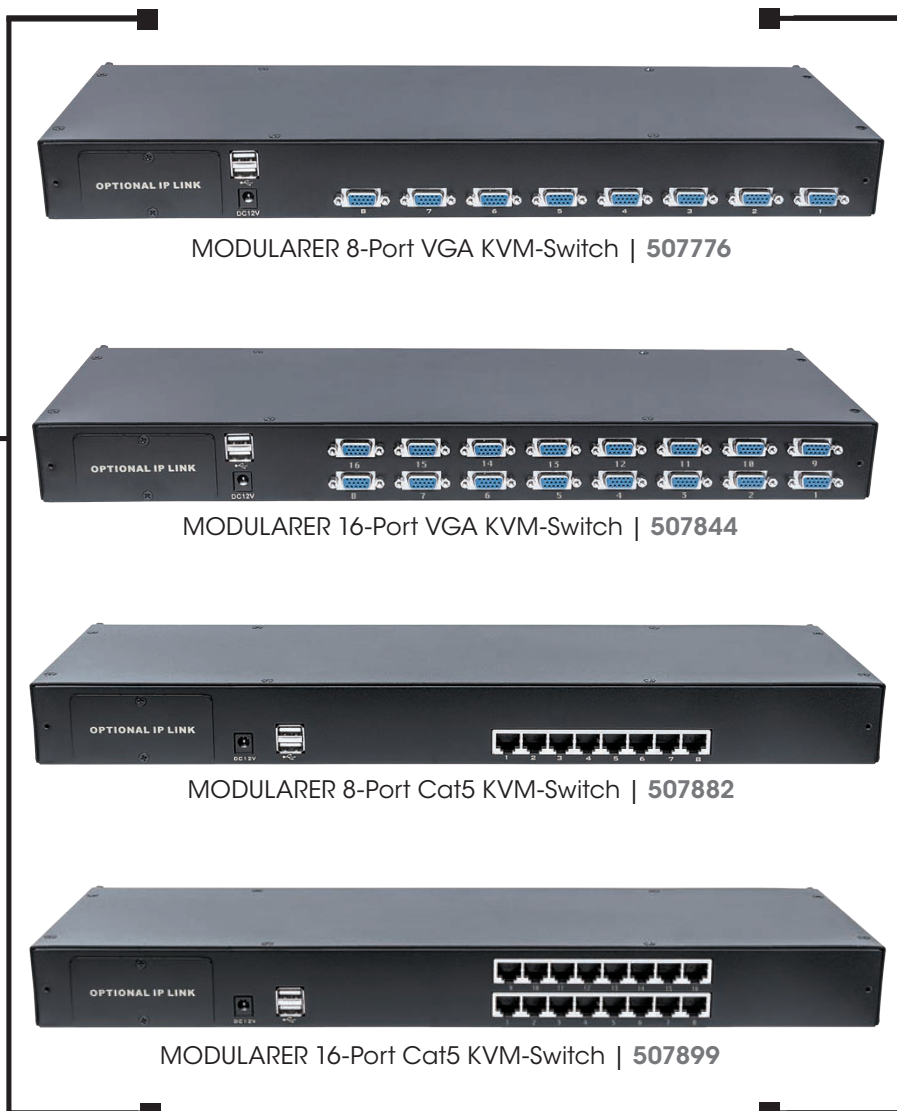
19"-LCD mit VGA/Cat5
508032



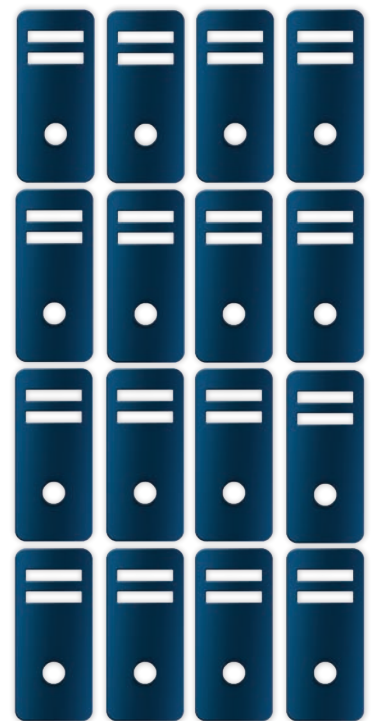
Rackmount-Konsole
19"-LCD mit DVI
508117

Mit KVM-Modulen

(8/16 Anschlusskabelsets im Lieferumfang)



ODER



Bis zu 16 PCs oder
Server

So funktioniert **Option 3**



Rackmount-Konsole
17" -LCD mit VGA/Cat5
507981

19"-LCD mit VGA/Cat5
508032



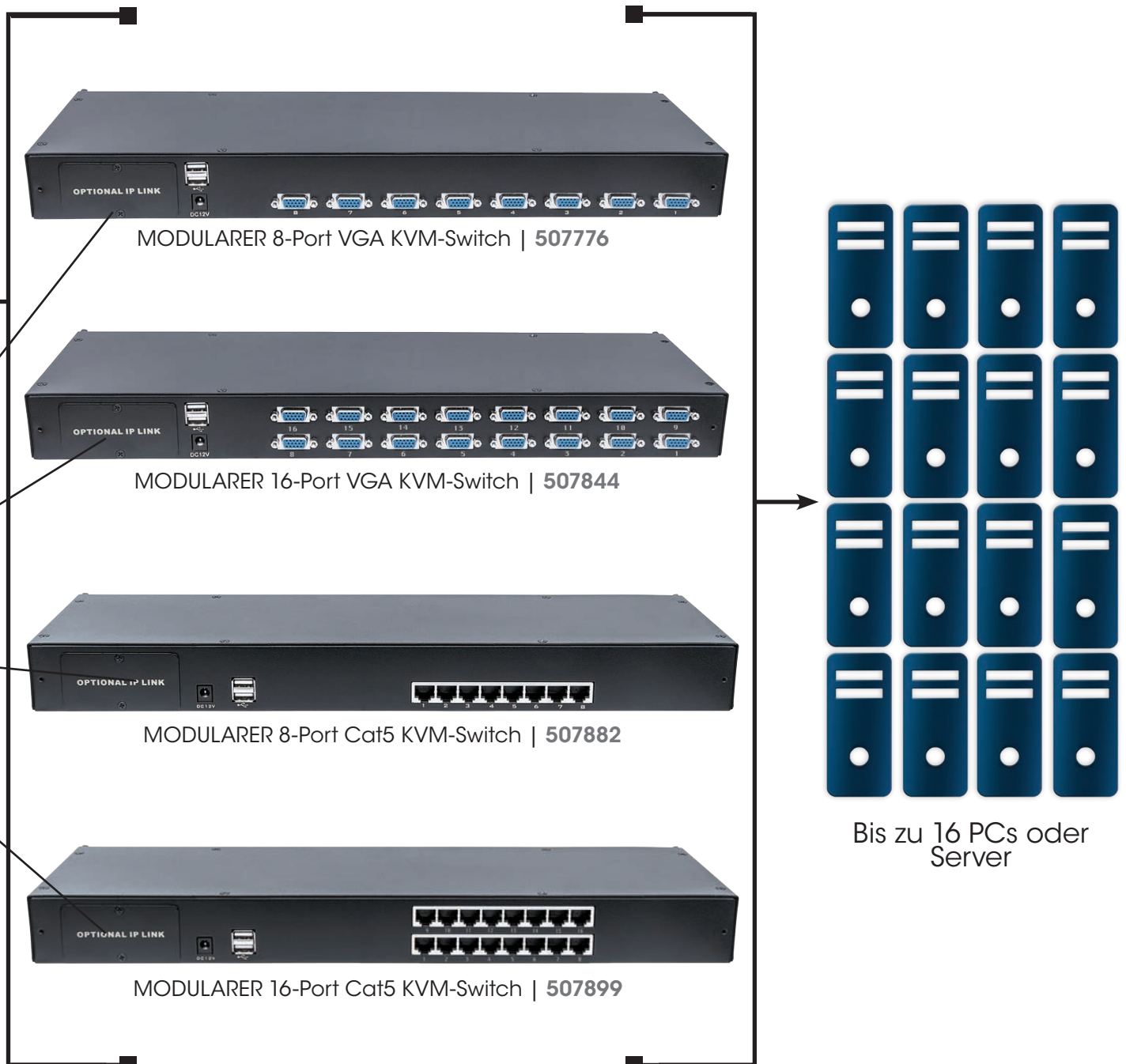
IP-Adapterkarte
507936



Steuern Sie alle PCs/Server
von Ihrem Schreibtisch
und vermeiden Sie so den Gang zum Serverraum.

Mit KVM-Modulen

(8/16 Anschlusskabelsets im Lieferumfang)



Rackmount-Konsole für modulare KVM-Switche



- Steuerung von mehreren PS/2 oder USB-fähigen PCs über eine einzige Tastatur, Maus und einen Monitor
- Komplette über On Screen Display Menü (OSD) steuerbar
- Genormte 19 Zoll 1HE Rackschublade
- Für Schränke mit einer Tiefe von 600 mm bis 1000 mm
- Kompatibel mit Windows, Mac und Unix
- Deutsches, US- und französisches Tastaturlayout verfügbar

BENÖTIGT
KVM-Modul

17"-LCD with
VGA- oder Cat5-
Anschluss

507981  | 507622  | 508025 

Geeignet für Kabelset 507769 oder Module 507776, 507844, 507882, 507899

19"-LCD with
VGA- oder Cat5-
Anschluss

508032  | 507738  | 508056 

Geeignet für Kabelset 507769 oder Module 507776, 507844, 507882, 507899

19"-LCD mit
DVI-Anschluss

508117  | 507745  | 508162 

Geeignet für Kabelset 507905 oder Modul 507912

Modulare KVM-Switche

MODULARER 8-Port Cat5 KVM-Switch
507882



[Adapterslot für optionale IP-Adapterkarte 507936]

- Geeignet für Konsole 507981 oder 508032
- Unterstützt USB oder PS2 und VGA
- 8 x RJ45-Dongle mit 3-in-1 (PS2), 2-in-1 (USB) im Lieferumfang

BENÖTIGT
Rackmount-
Konsole

MODULARER 16-Port Cat5 KVM-Switch
507899



[Adapterslot für optionale IP-Adapterkarte 507936]

- Geeignet für Konsole 507981 oder 508032
- Unterstützt USB oder PS2 und VGA
- 16 x RJ45 Dongle mit 3-in-1 (PS2), 2-in-1 (USB) im Lieferumfang

BENÖTIGT
Rackmount-
Konsole

Modulare KVM-Switche

Modularer 8-Port VGA KVM Switch
507776

BENÖTIGT
Rackmount-Konsole



[Adapterslot für optionale IP-Adapterkarte 507936]

- Geeignet für Konsole 507981 oder 508032
- Unterstützt USB oder PS2 und VGA
- 8 x 4-in-1 USB/PS/2-Anschlusskabel im Lieferumfang

Modularer 16-Port VGA KVM Switch
507844

BENÖTIGT
Rackmount-Konsole



[Adapterslot für optionale IP-Adapterkarte 507936]

- Geeignet für Konsole 507981 oder 508032
- Unterstützt USB oder PS2 und VGA
- 16 x 4-in-1 USB/PS/2-Anschlusskabel im Lieferumfang

Modularer 8-Port DVI-Switch
507912

BENÖTIGT
Rackmount-Konsole



- Geeignet für Konsole 508117
- Unterstützt USB, Audio und DVI
- 8 x USB, Audio und DVI-Anschlusskabel im Lieferumfang

Anschlusszubehör

1-Port VGA-Kabel für KVM-Konsole 507769



- Geeignet für Konsole 507981 oder 508032
- Ermöglicht die Verwendung einer Rackmount-Konsole als 1-Port KVM-Switch
- PS/2-, USB- und VGA-Stecker
- 1,8 m Länge

1-Port DVI-Kabel für KVM-Konsole 507905



- Geeignet für Konsole 508117
- Ermöglicht die Verwendung einer Rackmount-Konsole als 1-Port KVM-Switch
- PS/2-, USB- und DVI-Stecker
- 1,8 m Länge

IP-Adapterkarte für KVM-Switch 507936



- Geeignet für KVM-Module 507776, 507844, 507882, 507899
- Fernzugriff auf den KVM-Switch via LAN, WAN oder Internet
- Vollständige Kontrolle auf allen Betriebssystemen, in den BIOS-Einstellungen, während des Bootvorgangs und bei Blue Screens

KVM Lösungen

Zugriff und Steuerung mit Komfort

Zu viele Optionen, zu wenig Durchblick?

Stellen Sie sich Ihr KVM-System einfach online zusammen:

intellinetnetwork.de/kvm-finder

WEITERE
KVM-Optionen



Kabel im Lieferumfang

Kabel im Lieferumfang

OSD Benutzerfreundliches On-Screen-Menü

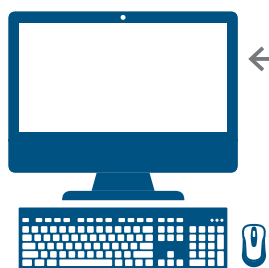
PS/2 & USB

OSD Benutzerfreundliches On-Screen-Menü

PS/2 & USB

8-Port Rackmount KVM-Switch
506441

16-Port Rackmount KVM-Switch
506496



Konsolenanschluss



506441



Computer 1-4



Computer 5-8

Mehr Verbindungen, höhere Leistung

mit KVM-Switchen von Intellinet Network Solutions

Passives 12-Port PoE-Patchpanel / Midspanlösung

mit 12 Ports für Dateneingang und
12 Ports für Datenausgang und Stromausgang



Artikelnr. 720342

PREISWERTES POWER OVER ETHERNET- UPGRADE FÜR IHR NETZWERK

**120
Watt** Stromkapazität

 Netzteil im
Lieferumfang

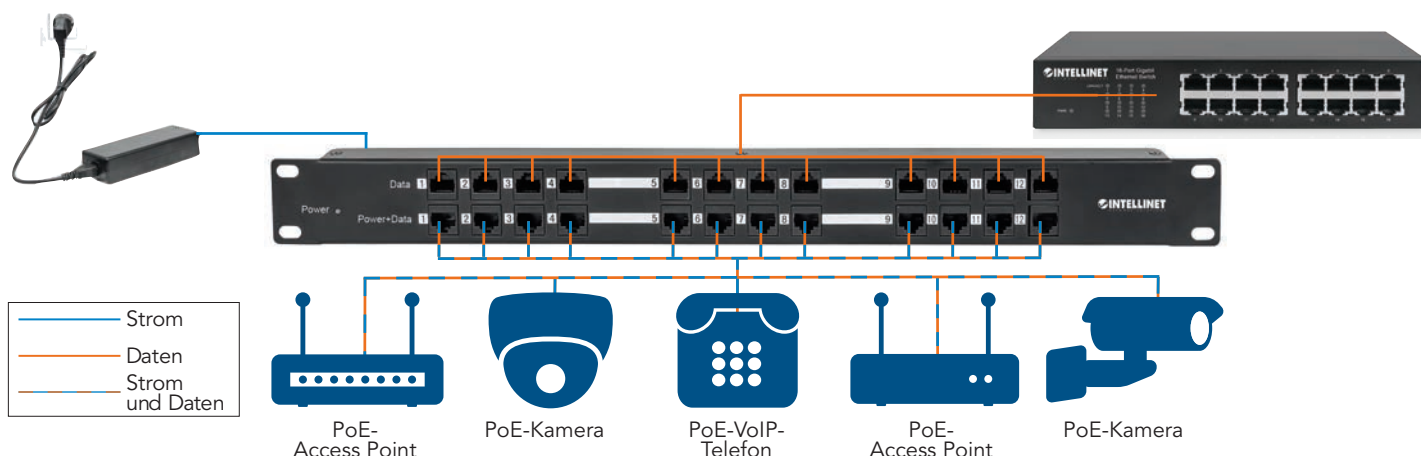
**12
Ports** RJ45-Dateneingang

**12
Ports** RJ45-Daten- und
Stromausgang

Eigenschaften:

- Passives Power over Ethernet auf 12 Ports
- Preiswertes PoE-Upgrade für Ihr Netzwerk
- Zur 19"-Montage
- 24-Port Patchpanel, 1 HE
- Bis zu 30 Watt pro Port
- 12 PoE-Injektor-Ports
- Metallkonstruktion

ANWENDUNGSBEISPIEL:





10 Ports Zehn unbestückte Ports für Keystones **1HE** Belegt eine Höheneinheit

10" 10-Port Patchpanel, unbestückt
714860 Schwarz
714969 Grau



Verschlüsse für jeden Port
Blindabdeckungen für Montagelöcher
Kabelmanagement

19" 24-Port Patchpanel, unbestückt
720427 Schwarz, 1 HE



UTP Ungeschirmt Geeignet für Krone LSA+ Auflegewerkzeuge

10" 12-Port Cat6 Patchpanel
720748 Schwarz, 1 HE



Kontakte beschichtet mit mindestens 1,30 µm Gold
UTP Ungeschirmt Geeignet für Krone LSA+ Auflegewerkzeuge

12-Port Patchpanel zur Wandmontage
162470 Cat5e, schwarz
560269 Cat6, schwarz



Kontakte beschichtet mit mindestens 1,30 µm Gold
UTP Ungeschirmt Geeignet für Krone LSA+ Auflegewerkzeuge

19" 16-Port Cat5e Patchpanel
513548 Schwarz, 1 HE



Kontakte beschichtet mit mindestens 1,30 µm Gold
UTP Ungeschirmt Geeignet für Krone LSA+ Auflegewerkzeuge

19" 24-Port Cat5e Patchpanel
513555 Schwarz, 1 HE



Kontakte beschichtet mit mindestens 1,30 µm Gold
UTP Ungeschirmt Geeignet für Krone LSA+ Auflegewerkzeuge

19" 24-Port Patchpanel, farbkodiert
513678 Cat5e, 1 HE
513692 Cat6, 1 HE



Kontakte beschichtet mit mindestens 1,30 µm Gold
UTP Ungeschirmt Geeignet für Krone LSA+ Auflegewerkzeuge

19" 48-Port Cat5e Patchpanel
513579 Schwarz, 2 HE



Kontakte beschichtet mit mindestens 1,30 µm Gold
FTP Geschirmt Geeignet für Krone LSA+ Auflegewerkzeuge

19" 16-Port Cat5e Patchpanel
513470 1 HE, schwarz



Kontakte beschichtet mit mindestens 1,30 µm Gold
FTP Geschirmt Geeignet für Krone LSA+ Auflegewerkzeuge

19" 24-Port Cat5e Patchpanel
513487 Schwarz, 1 HE



Kontakte beschichtet mit mindestens
1,30 µm Gold

FTP Geschirmt



Geeignet für Krone
LSA+ Auflegewerkzeuge

19" 24-Port Cat5e Patchpanel

503754 Grau, 1 HE



Kontakte beschichtet mit mindestens
1,30 µm Gold

FTP Geschirmt



Geeignet für Krone
LSA+ Auflegewerkzeuge

19" 48-Port Cat5e Patchpanel

513517 Schwarz, 1 HE



Kontakte beschichtet mit mindestens
1,30 µm Gold

UTP Ungeschirmt



Geeignet für Krone
LSA+ Auflegewerkzeuge

19" 16-Port Cat6 Patchpanel

519526 Schwarz, 1 HE



Kontakte beschichtet mit mindestens
1,30 µm Gold

UTP Ungeschirmt



Geeignet für Krone
LSA+ Auflegewerkzeuge

19" 24-Port Cat6 Patchpanel

520959 Schwarz, 1 HE



Kontakte beschichtet mit mindestens
1,30 µm Gold

UTP Ungeschirmt



Geeignet für Krone
LSA+ Auflegewerkzeuge

19" 48-Port Cat6 Patchpanel

560283 Schwarz, 2 HE



Kontakte beschichtet mit mindestens
1,30 µm Gold

FTP Geschirmt



Geeignet für Krone
LSA+ Auflegewerkzeuge

19" 16-Port Cat6 Patchpanel

720021 Schwarz, 1 HE



Kontakte beschichtet mit mindestens
1,30 µm Gold

FTP Geschirmt



Geeignet für Krone
LSA+ Auflegewerkzeuge

19" 24-Port Cat6 Patchpanel

720038 Schwarz, 1 HE



Kontakte beschichtet mit mindestens
1,30 µm Gold

FTP Geschirmt



Geeignet für Krone
LSA+ Auflegewerkzeuge

19" 24-Port Cat6 Patchpanel

720014 Grau, 1 HE

**NEU**

Kontakte beschichtet mit mindestens
1,30 µm Gold

FTP Geschirmt



Geeignet für Krone
LSA+ Auflegewerkzeuge

19" 24-Port Cat6a Patchpanel

720861 Schwarz, 1 HE

**NEU**

Kontakte beschichtet mit mindestens
1,30 µm Gold

FTP Geschirmt



Geeignet für Krone
LSA+ Auflegewerkzeuge

19" 24-Port Cat6a Patchpanel

720854 Grau, 1 HE



UTP Für UTP Cat5e-Netzwerkabel

Geeignet für Krone LSA+ Auflegewerkzeuge

Cat5e Modularbuchse

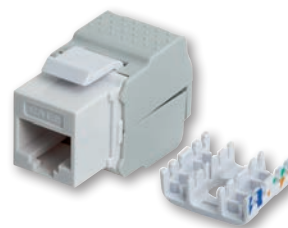
- 210355 Weiß 210478 Rot
- 210416 Schwarz 210577 Orange
- 210546 Blau 210133 Gelb
- 210997 Grün

UTP Für UTP Cat6-Netzwerkabel

Geeignet für Krone LSA+ Auflegewerkzeuge

Cat6 Modularbuchse

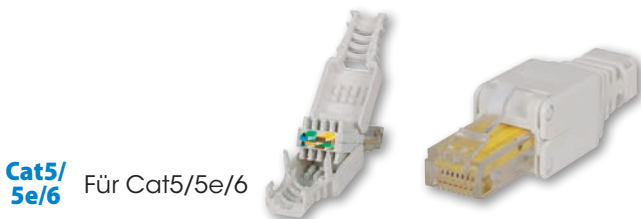
- 210591 Weiß 210614 Rot
- 210720 Schwarz 210775 Orange
- 210737 Blau 210584 Gelb
- 210638 Grün



UTP Für UTP Cat6-Netzwerkabel

Werkzeuglos

Cat6 Modularbuchse
167062



Cat5/5e/6 Für Cat5/5e/6

Werkzeuglos

UTP Für ungeschirmte 22-26 AWG Massivdraht- und Litzenkabel

Werkzeugloser RJ45-Stecker
790482

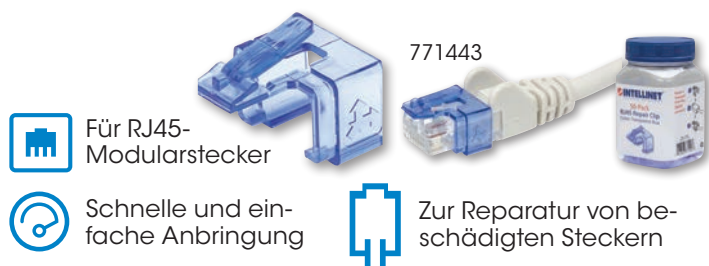
NEU

1 A Ausgangsleistung

USB Typ A-Port



Modularbuchse mit USB Typ A-Ladeport
772167



Für RJ45-Modularstecker

Schnelle und einfache Anbringung

Zur Reparatur von beschädigten Steckern

RJ45-Reparaturclips

- 771443 Transparent blau; 50er-Pack
- 771436 Transparent; 50er-Pack
- 771450 Transparenter Farbmix; 50er-Pack

8P8C 8P8C-Buchse auf 8P8C-Buchse

UTP Ungeschirmt

Vergoldete 50µ-Kontakte



Cat5e Inline-Kupplung, Keystone-Modul
504775



Für RJ45-Modularstecker

FTP Geschirmt

Vergoldete 50µ-Kontakte

Cat5e Inline-Kupplung, Keystone-Modul
512008

8P8C 8P8C-Buchse auf 8P8C-Buchse

FTP Geschirmt

Vergoldete 50µ-Kontakte



Cat5e Modular Inline Coupler
504768



Anwendung paarweise

Zwei RJ45-Ports

2-Port Cat5-Anschlusssteiler
504195

Keine Kupplungen benötigt

FTP Für FTP Cat6-Netzwerkabel

Cat6 Verbindungsbox
512381



FÜR ZUSÄTZLICHE SICHERHEIT

in Ihrer IT, Ihrem Serverraum und allen Netzwerkzugängen lassen sich die Komponenten dieser Produktlinie mit einem Schlüsselwerkzeug komfortabel vor unbefugtem Zugriff schützen. Ideal für Standorte mit erhöhtem Sicherheitsbedarf wie Banken, Hotels, Flughäfen, Schulen, Ladengeschäfte, Krankenhäuser und mehr.

Zudem äußerst praktisch in allen Bereichen, in denen sich Netzkabel durch Vibrationen lösen können wie in Zügen, Flugzeugen und Maschinenräumen.

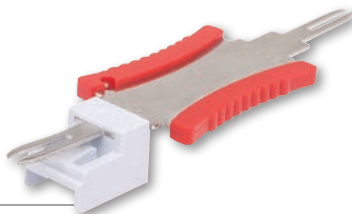


Für abschließbare RJ45-Komponenten



Für Patchpanel und Zubehör

RJ45-Schlüsselwerkzeug
790833



Kontakte beschichtet mit mindestens 1,30 µm Gold

FTP Geschirmt



Geeignet für Krone LSA+ Auflegewerkzeuge

Abschließbares 12-Port Cat6 Patchpanel
720663 Schwarz und silber



Kontakte beschichtet mit mindestens 1,30 µm Gold

UTP Ungeschirmt



Geeignet für Krone LSA+ Auflegewerkzeuge

Abschließbares 12-Port Cat6 Patchpanel
720625 Schwarz und silber



Kontakte beschichtet mit mindestens 1,30 µm Gold

FTP Geschirmt



Geeignet für Krone LSA+ Auflegewerkzeuge

Abschließbares 24-Port Cat6 Patchpanel
720588 Schwarz und silber



Kontakte beschichtet mit mindestens 1,30 µm Gold

UTP Ungeschirmt



Geeignet für Krone LSA+ Auflegewerkzeuge

Abschließbares 24-Port Cat6 Patchpanel
720564 Schwarz und silber



Werkzeuglos



50µ vergoldete Kontakte

Abschließbare Cat6 Modularbuchse
790765 FTP, Metallgehäuse
790758 UTP, Kunststoffgehäuse



Werkzeuglos



50µ vergoldete Kontakte

Abschließbare Cat6a Modularbuchse
790789 FTP, Metallgehäuse
790772 UTP, Kunststoffgehäuse



50µ vergoldete Kontakte

Cat6 Für Cat6-Netzwerkabel

Abschließbare Cat6 Inline-Kupplung
790802 FTP
790727 UTP



Geeignet für Krone LSA+ Auflegewerkzeuge

UTP Ungeschirmt

Abschließbare Cat6-Aufputzdose
771467 Weiß



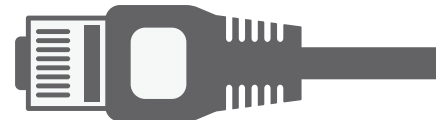
Artikelnr.	Kategorie	Beschreibung	Schirmung	Inhalt	Packung	Goldbeschichtung
Modularstecker						
790055	Cat5e	2-Punkt-Aderkontaktierung, für Litzendraht	UTP	100 Stk	Becher	15µ
502399	Cat5e	3-Punkt-Aderkontaktierung, für Massivdraht	UTP	100 Stk	Becher	15µ
790512	Cat5e	3-Punkt-Aderkontaktierung, für Massivdraht	UTP	100 Stk	Becher	50µ
790581	Cat5e	2-Punkt-Aderkontaktierung, für Litzendraht	STP	100 Stk	Becher	15µ
790529	Cat5e	3-Punkt-Aderkont., für Litzen- & Massivdraht	STP	100 Stk	Becher	50µ
790574	Cat5e	3-Punkt-Aderkontaktierung, für Massivdraht	STP	100 Stk	Becher	15µ
502344	Cat6	2-Punkt-Aderkontaktierung, für Litzendraht	UTP	100 Stk	Becher	15µ
790536	Cat6	3-Punkt-Aderkontaktierung, für Massivdraht	UTP	80 Stk	Becher	50µ
790604	Cat6	3-Punkt-Aderkontaktierung, für Massivdraht	UTP	90 Stk	Becher	15µ
790635	Cat6	2-Punkt-Aderkontaktierung, für Litzendraht	STP	90 Stk	Becher	15µ
790543	Cat6	3-Punkt-Aderkont., für Litzen- & Massivdraht	STP	90 Stk	Becher	50µ
790628	Cat6	3-Punkt-Aderkontaktierung, für Massivdraht	STP	90 Stk	Becher	15µ
790666	Cat6a	2-Punkt-Aderkontaktierung, für Litzendraht	UTP	80 Stk	Becher	15µ
790659	Cat6a	3-Punkt-Aderkontaktierung, für Massivdraht	UTP	80 Stk	Becher	15µ
790550	Cat6a	3-Punkt-Aderkontaktierung, für Massivdraht	UTP	80 Stk	Becher	50µ
790697	Cat6a	2-Punkt-Aderkontaktierung, für Litzendraht	STP	90 Stk	Becher	15µ
790505	Cat6a	3-Punkt-Aderkont., für Litzen- & Massivdraht	STP	70 Stk	Becher	50µ
790680	Cat6a	3-Punkt-Aderkontaktierung, für Massivdraht	STP	90 Stk	Becher	15µ

Passend dazu:
211048 - Universal Crimpwerkzeug,
Seite 59

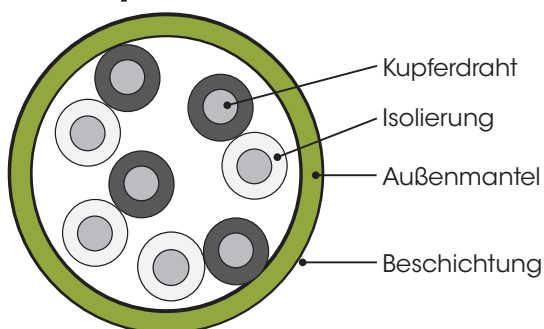
Becherverpackung
Bsp. 790505



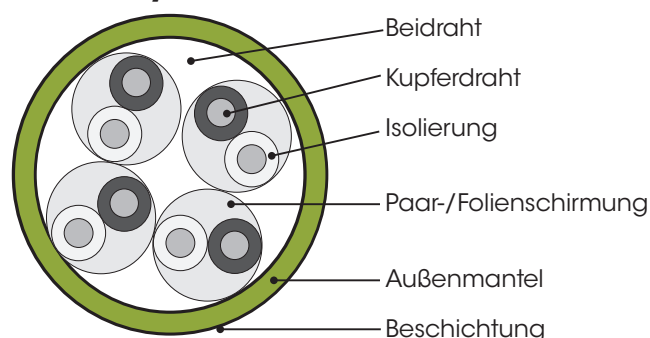
Patchkabel-GUIDE



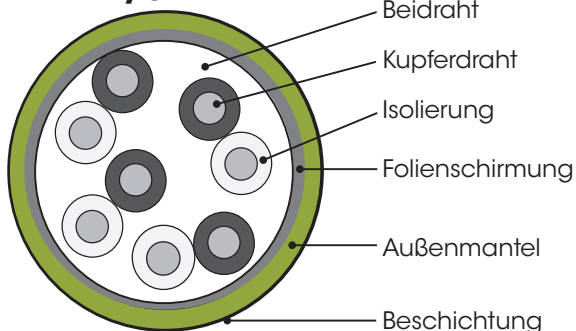
U/UTP



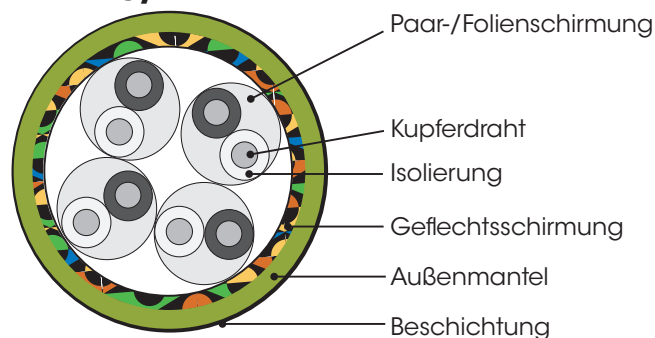
U/FTP



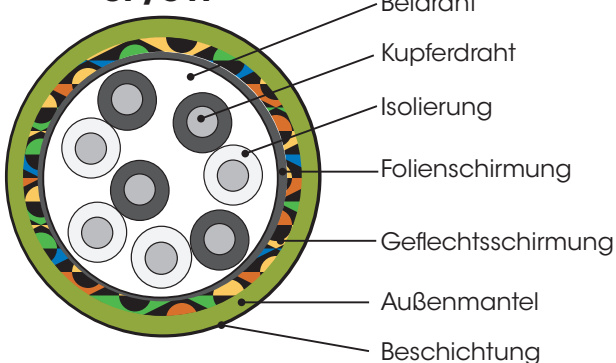
F/UTP



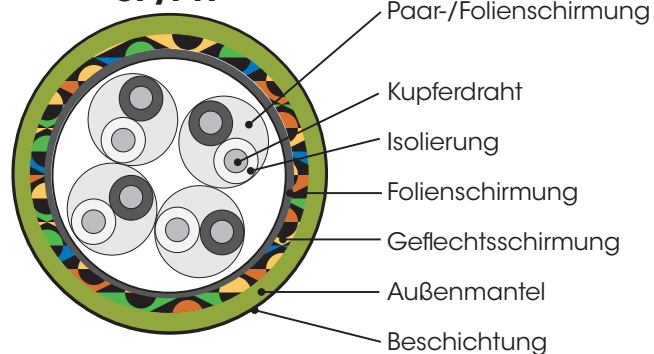
S/FTP



SF/UTP



SF/FTP



Branchenbegriffe	ISO IEC 11801-Name	Kabelschirmung	Paarschirmung
UTP	U/UTP	Keine	Keine
STP, ScTP, PiMF	U/FTP	Keine	Folie
FTP, STP, ScTP	F/UTP	Folie	Keine
STP, ScTP	S/UTP	Geflecht	Keine
SFTP, S-FTP, STP	SF/UTP	Geflecht, Folie	Keine
SFSFTP, SF-SFTP, SF*TP	SF/SFTP	Geflecht, Folie	Geflecht, Folie
FFTP	F/FTP	Folie	Folie
SSTP, SFTP, STP PiMF	S/FTP	Geflecht	Folie
SSTP, SFTP	SF/FTP	Geflecht, Folie	Folie

Cat5e, Cat6 & Cat6a



CCA

Länge	Grau	Schwarz	Rot	Gelb	Grün	Blau
Cat5e-kompatibel, U/UTP						
0,25 m	737302	347440	737326	737333	737340	737357
0,5 m	318228	318143	318198	325165	318167	318129
1 m	318921	320740	318952	318969	318945	318938
1,5 m	336628	338387	338394	338424	338417	338400
2 m	318976	320757	319300	319744	318990	318983
3 m	319768	320764	319799	319805	319782	319775
5 m	319812	320771	319843	319850	319836	319829
7,5 m	319867	320788	319898	319966	319881	319874
10 m	325950	345378	325967	325974	325943	325936
15 m	319973	320795	320603	320610	319997	319980
20 m	345033	345040	325998	325981	326001	326018
Cat5e-kompatibel, F/UTP						
0,25 m	737319					
0,5 m	329880					
1 m	329897					
1,5 m	737364					
2 m	329903					
3 m	329910					
5 m	329927					
7,5 m	329934					
10 m	329941					
15 m	329958					
20 m	329965					
Cat5e-kompatibel, SF/UTP						
0,25 m	738934	738941	738958	738965	738972	738989
0,5 m	329989	320368	329996	330466	330442	330459
1 m	330473	320375	330480	330510	330497	330503
1,5 m	738996	739009	739016	739023	739030	739047
2 m	330527	335645	330534	330565	330541	330558
3 m	330572	320399	330589	330619	330596	330602
5 m	330626	320405	330633	330664	330640	330657
7,5 m	330671	336673	330688	330718	330695	330701
10 m	330831	320429	330848	330725	330855	330862
15 m	330732	337212	330749	330770	330756	330763
20 m	330787	320443	330794	330824	330800	330817
Cat6-kompatibel, U/UTP						
0,25 m	739900	739917	739924	730808	730815	739931
0,5 m	340427	342032	342131	342339	342469	342568
1 m	340373	342049	342148	342346	342476	342575
1,5 m	340380	342056	342155	342353	342483	342582
2 m	334112	342063	342162	342360	342490	342599
3 m	334129	342070	342179	342377	342506	342605
5 m	336765	343350	343367	343725	343718	343305
7,5 m	336758	342094	342193	342391	342520	342629
10 m	336734	343794	343756	343787	343763	343770
15 m	336772	342100	342209	342407	342537	342438
20 m	336741	730419	735186	730440	730457	730464

 Kupfer
 Auf Standards getestet

 Vergoldete Kontakte
 Zugentlastung

 Rastnasenschutz
 10 Jahre Garantie

1010101010101010101

100% Kupfer



Länge	Grau	Schwarz	Rot	Gelb	Grün	Blau	Weiß
Cat6-zertifiziert, 100% Kupfer, U/UTP							
0,25 m	738095	738835	738859	738873	738897	738910	
0,5 m	738101	738842	738866	738880	738903	738927	
1 m	738118	738330	738439	738538	738637	738736	
1,5 m	738125	738347	738446	738545	738644	738743	
2 m	738132	738354	738453	738552	738651	738750	
3 m	738149	738361	738460	738569	738668	738767	
5 m	738156	738378	738477	738576	738675	738774	
7,5 m	738163	738385	738484	738583	738682	738781	
10 m	738170	738392	738491	738590	738699	738798	
15 m	738187	738408	738507	738606	738705	738804	
20 m	738194	738415	738514	738613	738712	738811	
30 m	738200	738422	738521	738620	738729	738828	
50 m	737272						
Cat6-zertifiziert, 100% Kupfer, S/FTP, LS0H							
0,25 m	739788	739795	739801	739818	739825	739832	
0,5 m	733212	735209	735247	735261	735223	735216	735254
1 m	733229	735308	736145	735339	735322	735315	735360
1,5 m	739849	739856	739863	739870	739887	739894	
2 m	733243	735391	735445	735469	735407	735384	735452
3 m	736138	735476	735506	735520	735483	735333	735513
5 m	733267	735568	735629	735643	735582	735575	735636
7,5 m	733274	735667	735728	735742	735681	735674	735735
10 m	733281	735766	735803	735827	735780	735773	735810
15 m	733298	735858	735889	735902	735872	735865	735896
20 m	733304	735940	735988	736008	735964	735957	735995
30 m	733328	736022	736060	736084	736046	736039	736077
50 m	737289						
Cat6a-zertifiziert, 100% Kupfer, S/FTP, LS0H GHMT-zertifiziert							
0,25 m	736992	737012	737029	737036	737043	737050	
0,5 m	317092	318754	319034	350464	350594	350723	
1 m	317108	318761	319065	350471	350600	350730	
1,5 m	317139	318778	319089	350488	350617	350747	
2 m	317146	318785	319096	350495	350624	350754	
3 m	317191	318792	319119	350501	736824	350761	
5 m	317245	318808	319126	350518	350648	350778	
7,5 m	317177	318815	319133	350525	350655	350785	
10 m	736749	736855	736879	736725	736886	736862	
15 m	317320	318822	319225	350532	350662	350792	
20 m	737067	737081	737098	737104	737111	737128	
30 m	317399	318846	319249	350556	350686	350815	
50 m	737296						

▶▶▶ Finden Sie das passende Kabel auf intellinetnetwork.de/kabelfinder ◀◀◀

Cat6a-Modularstecker mit Cat7-Rohkabel

Die maximale Leistung für Ihre Netzwerkinfrastruktur

Warum Cat6a-Modularstecker?

Da es noch keinen offiziellen Standard für einen Cat7-Stecker gibt, verwendet Intellinet Network Solutions den höchsten TIA/EIA-zertifizierten Standard, der aktuell möglich ist

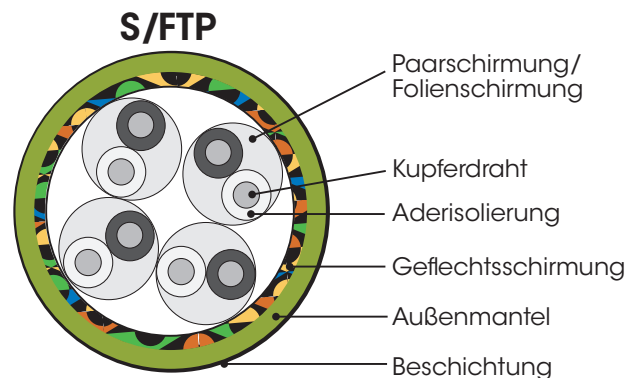
- Cat7-getestet bis 600 MHz
- LS0H — Halogenfrei und raucharm
- Geeignet für 10-Gigabit-Netzwerke
- Vergoldete Kontakte
- 100% Kupfer
- 10 Jahre Garantie



Länge	Grau	Schwarz	Rot	Gelb	Grün	Blau	Weiß
0,25 m	740555	740562	740579	740586	740593	740609	741903
0,5 m	740616	740623	740630	740647	740654	740661	741354
1 m	740678	740685	740692	740708	740715	740722	741361
1,5 m	740739	740753	740760	740777	740784	740791	741378
2 m	740807	740814	740821	740838	740845	740852	741385
3 m	740869	740876	740883	740890	740906	740913	741392
5 m	740920	740937	740944	740951	740968	740975	741408
7,5 m	740982	740999	741002	741019	741026	741033	741910
10 m	741040	741057	741064	740746	741071	741088	741415
15 m	741095	741101	741118	741125	741132	741149	741927
20 m	741156	741163	741170	741187	741194	741200	741422
30 m	741217	741224	741231	741248	741255	741262	741439

MAXIMALE SCHIRMUNG FÜR MAXIMALE SIGNALQUALITÄT

Alle oben genannten Kabel verfügen über die Schirmung "S/FTP". S = Geflechtsschirmung; FTP = Adernpaare in Metallfolie, auch "PIMF" genannt.



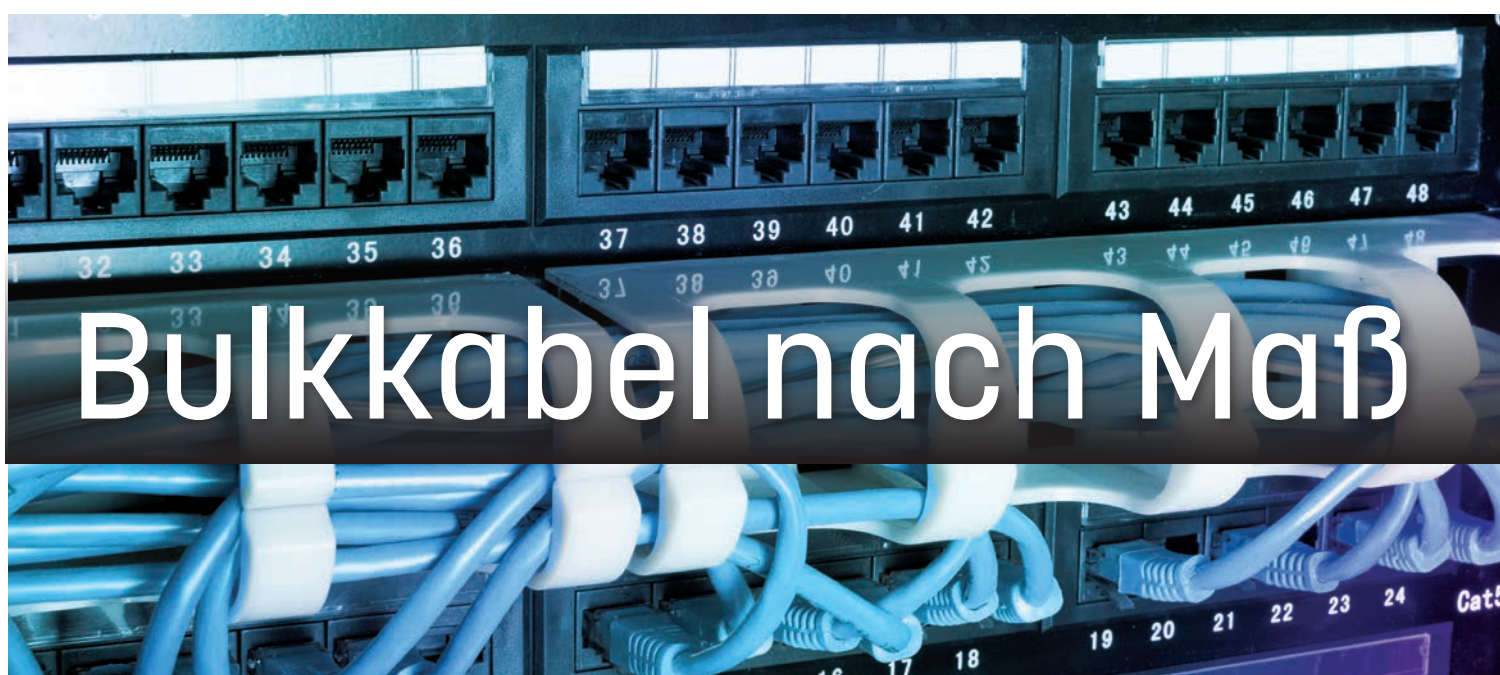
Finden Sie das passende Kabel auf intellinetnetwork.de/kabelfinder

Installationskabel

Typ	Draht	Farbe	Länge	AWG	Artikelnr.
Cat5e-kompatibel, CCA					
U/UTP	Massivdraht	Grau	305 m	24	362320
Cat5e-zertifiziert, Kupfer					
U/UTP	Massivdraht	Blue	305 m	24	327749
F/UTP	Massivdraht	Grau	305 m	24	518130
U/UTP	Massivdraht	Grau	305 m	24	325899
F/UTP	Litzendraht	Grau	305 m	26	337892
Cat6-kompatibel, CCA					
U/UTP	Massivdraht	Grau	305 m	23	704663
Cat6-zertifiziert, Kupfer					
S/FTP	Massivdraht	Grau	305 m	23	341165
U/UTP	Massivdraht	Grau	305 m	23	334136
Cat6a-zertifiziert, LSOH, Kupfer NEU					
S/FTP	Massivdraht	Grau	100 m	23	704953
S/FTP	Massivdraht	Grau	305 m	23	705035
S/FTP	Massivdraht	Grau	500 m	23	704991
Cat7-zertifiziert, LSOH, Kupfer NEU					
S/FTP	Massivdraht	Grau	100 m	23	704922
S/FTP	Massivdraht	Grau	305 m	23	705011
S/FTP	Massivdraht	Grau	500 m	23	704960
Cat7a-zertifiziert, LSOH, Kupfer NEU					
S/FTP	Massivdraht	Grau	100 m	22	704939
S/FTP	Massivdraht	Grau	305 m	22	705028
S/FTP	Massivdraht	Grau	500 m	22	704977
Cat8-zertifiziert, LSOH, Kupfer NEU					
S/FTP	Massivdraht	Grau	100 m	22	705004

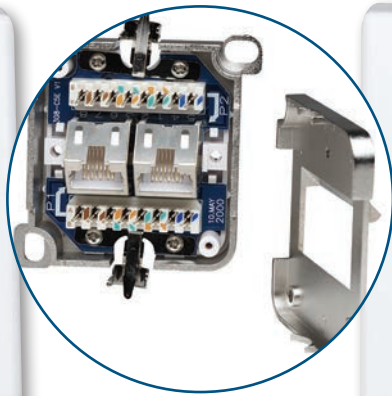


Durch die Preisschwankungen am Kupfermarkt sind Preisänderungen vorbehalten. Bitte kontaktieren Sie Ihren Account Manager für Ihren aktuellen Einkaufspreis.





NEU



2 RJ45-Ports,
45° gewinkelt

FTP Geschirmt

Cat5e Aufputzdose
408332

Geeignet für Krone
LSA+ Auflegewerkzeuge

NEU

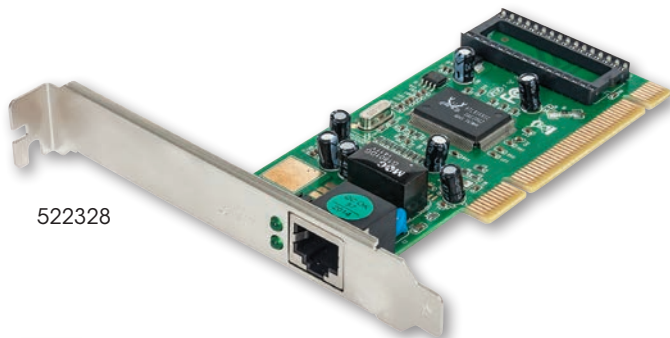


2 RJ45-Ports,
45° gewinkelt

FTP Geschirmt

Cat6 Aufputzdose
408417

Geeignet für Krone
LSA+ Auflegewerkzeuge



522328



522533

10/100/
1000 Mbit/s

Voll duplex
(20 Mbit/s, 200 Mbit/s,
2000 Mbit/s)

Gigabit PCI-Express-Netzwerkkarte
522533 Gigabit PCI-Express-Netzwerkkarte
522328 Gigabit PCI-Netzwerkkarte

PRODUKT IM FOKUS



6a Ideal für
Cat6a-Kabel

Bis zu 5 Gbit/s mit Cat6- und
2,5 Gbit/s mit Cat5e-Kabeln

Bis zu 10 Gbit/s mit Cat6a-
Kabeln

10 Gigabit PCI-Express-Netzwerkkarte
• Stromsparende Energy Efficient Ethernet-
Technologie (IEEE 802.3az)
• Unterstützt Windows®, Mac OS® und Linux®
• 8 cm Low-Profile-Slotblech im Lieferumfang
507950 1-Port PCI Express 2.0

**RJ11
RJ45** Testet RJ11
und RJ45

**UTP/
STP/
FTP** Kabeltypen



LED-Anzeigen für
Verbindungen und
Fehler



Multifunktions-Kabeltester
351898

**RJ11/
RJ45/
USB/
BNC** Testet RJ11/RJ45/
USB/BNC

**180
m** Testreichweite



LED-Anzeigen für
Verbindungen und
Fehler



4-in-1 Kabeltester
351911

**USB/
RJ11/
RJ45/
BNC/
FireWire** Testet USB/RJ11/
RJ45/BNC/FireWire

**180
m** Testreichweite



LED-Anzeigen für
Verbindungen und
Fehler



5-in-1 Kabeltester
780094



LEDs für Polarität,
Verbindung & Spannung



Testet Daten-, Telekom-
munikations-, Security-,
Video- und Audio-
netzwerke



Tongenerator und Netzwerktester
515566

**RJ45/
RJ12/
RJ11** Für Modularstecker



Schneide- und
Abisolierfunktion



Universal Crimpwerkzeug
211048

**RJ45/
RJ22/
RJ12/
RJ11** Für Modularstecker



Schneide- und
Abisolierfunktion



Testet Patchkabel
und installierte
Verkabelungen

Universal Crimpwerkzeug und Kabeltester
780124

4-teiliges Werkzeugset für Netzwerke

• Enthält: Crimpzange für 8-polige (8P8C) Modularstecker, LSA-Auflegewerkzeug, Abisolierwerkzeug und Kabeltester für RJ11-, RJ12- und RJ45-Kabel

780070



Testet auf eine vorhan-
dene PoE-Verbindung



Erkennt IEEE802.3af
und IEEE802.3at



Testet auf Endspan-
und Midspan-Strom

PoE+ Tester
780131





Der beste Tech Support
ist der, den Ihr Kunde
niemals benötigt



INTELLINET[®]
NETWORK SOLUTIONS

Powered Device Monitor

Code
SCANNEN



Video
ANSEHEN

Mehr unter intellinetnetwork.eu/PDM

Das Powered Device Monitor-Feature (PDM) überwacht angeschlossene **PoE-Geräte** und **STARTET** sie bei Inaktivität **NEU**.

- Überwacht angeschlossene PoE-Geräte wie IP-Kameras, Wireless Access Points oder VoIP-Telefone
- Startet jedes Gerät neu, das über einen festgelegten Zeitraum keine Daten mehr überträgt.
- Dieser sogenannte "Timeout-Wert" lässt sich ganz einfach über eine Weboberfläche konfigurieren.

Unterstützte PoE-Geräte:



8-Port Gigabit Ethernet PoE+ Web-Managed Switch mit 2 SFP-Ports | [Artikelnr. 561167](#)



8-Port Gigabit Ethernet PoE+ Web-Managed AV Switch mit 2 SFP-Uplinks | [Artikelnr. 561433](#)



16-Port Gigabit Ethernet PoE+ Web-Managed Switch mit 2 SFP-Ports | [Artikelnr. 561341](#)



16-Port Gigabit Ethernet PoE+ Web-Managed Switch mit 2 SFP-Ports | [Artikelnr. 561198](#)



16-Port Gigabit Ethernet PoE+ Web-Managed AV Switch mit 2 SFP-Uplinks | [Artikelnr. 561440](#)



24-Port Gigabit Ethernet PoE+ Web-Managed AV Switch mit 2 SFP & 2 SFP/RJ45 Kombo-Uplinks | [Artikelnr. 561457](#)



24-Port Gigabit Ethernet PoE+ Web-Managed Switch mit 4 SFP Kombo-Ports | [Artikelnr. 561372](#)



24-Port Gigabit Ethernet PoE+ Web-Managed Switch mit 2 SFP-Ports | [Artikelnr. 560559](#)



48-Port Gigabit Ethernet PoE+ Layer2+ Managed Switch mit 10 GbE-Uplink | [Artikelnr. 561112](#)

AKTIVE NETZWERKAUSSTATTUNG

48-PORT GIGABIT ETHERNET PoE

UNSER SWITCH-FLAGGSCHIFF FÜR HÖCHSTE ANSRPÜCHE



48-PORT GIGABIT ETHERNET PoE+ LAYER2+/LAYER 3 LITE MANAGED SWITCH MIT 10 GbE UPLINK

ARTIKELNR.: 561112

SPAREN SIE INSTALLATIONSKOSTEN UND -ZEIT MIT PoE

- 1 GIGABIT BANDBREITE FÜR DESKTOPS, 10 GIGABIT BANDBREITE FÜR SERVER UND BACKBONE-VERBINDUNGEN
- ZWEI 10 GbE SFP+ PORTS
- ADVANCED LAYER 2+ MANAGEMENT-OPTIONEN
- IEEE 802.3AT HIGH-POWER PoE+ AUF ALLEN RJ45-PORTS
- 400 WATT STROMBUDGET
- UNTERSTÜTZT IPV6



ZUR
19"-MONTAGE



2 x 10 GbE
SFP+ PORTS

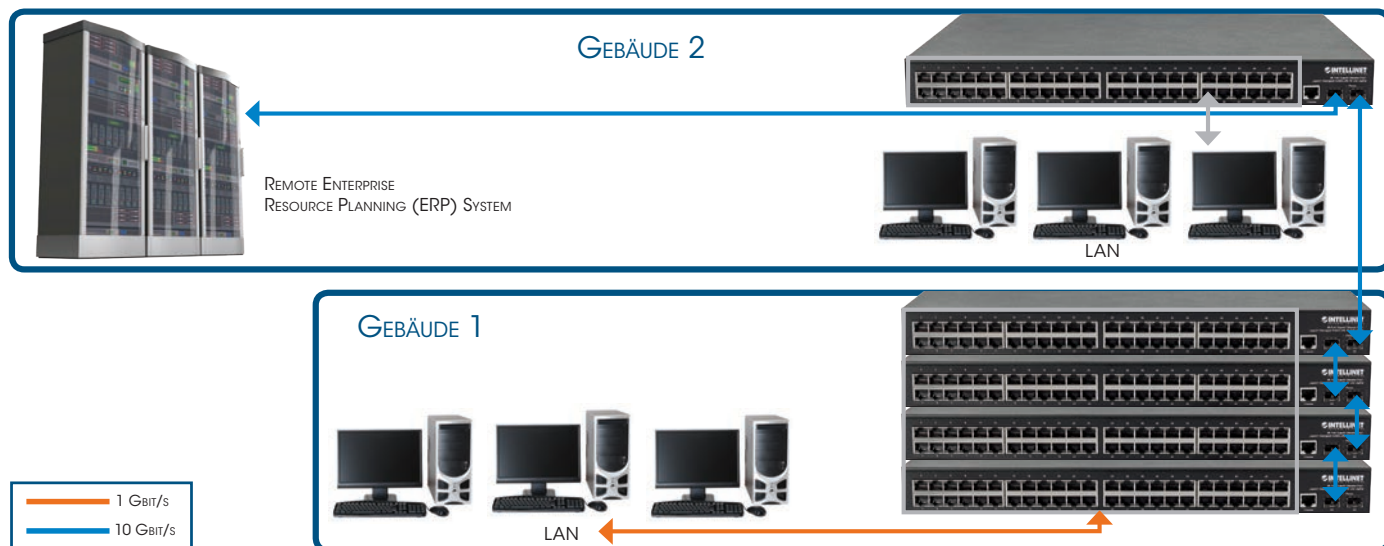
400
WATT

STROMBUDGET

48

PoE-GERÄTE
UNTERSTÜTZT

ANWENDUNGSBEISPIEL



5-Port- & 8-Port-Switch-Übersicht

Barcode	Ports	Geschwindigkeit	PoE	Besonderheit	Managed	Gehäuse	Integrierte Lüfter	PoE-Ports	Strombudget	Seite
523301	5	Fast Ethernet	Nein	-	Nein	Desktop	-	-	-	65
530378	5	Gigabit	Nein	-	Nein	Desktop	-	-	-	65
561174	5	Gigabit	Ja	1 SFP Kombo-Port	Nein	Desktop	-	4	80 W	65
561228	5	Gigabit	Ja	-	Nein	Desktop	-	4	60 W	65
561082	5	Gigabit	Ja	PoE Passthrough	Nein	Desktop	-	4	68 W (AC) 26 W (PD)	64
523318	8	Fast Ethernet	Nein	-	Nein	Desktop	-	-	-	65
561075	8	Fast Ethernet	Ja	1 SFP Kombo-Port	Nein	Desktop & Rackmount	-	4	70 W	66
560764	8	Fast Ethernet	Ja	-	Nein	Desktop	-	8	140 W	66
530347	8	Gigabit	Nein	-	Nein	Desktop	-	-	-	66
561099	8	Gigabit	Nein	-	Ja	Desktop	-	-	-	66
561204	8	Gigabit	Ja	-	Nein	Desktop	-	8	60 W	66
560641	8	Gigabit	Ja	-	Nein	Desktop & Rackmount	-	8	140 W	66
561167	8	Gigabit	Ja	-	Ja	Desktop & Rackmount	1	8	140 W	67
561303	8	Gigabit	Ja	2 RJ45 Uplink-Ports, LCD	Nein	Desktop & Rackmount	1	8	130 W	67
561433	8	Gigabit	Ja	Rückseitige Ports, 2 SFP Uplink-Ports	Ja	Desktop & Rackmount	2	8	255 W	74
561310	8	Gigabit	Ja	Ultra PoE, LCD	Nein	Desktop & Rackmount	-	4	140 W	67
561327	8	Gigabit	Ja	Ultra PoE, LCD, 4 Uplink-Ports	Nein	Desktop & Rackmount	3	8	380 W	67

16-Port- bis 48-Port-Switch-Übersicht

Barcode	Ports	Geschwindigkeit	PoE	Besonderheit	Managed	Gehäuse	Integrierte Lüfter	PoE-Ports	Strombudget	Seite
560771	16	Fast Ethernet	Ja	-	Nein	Rackmount	1	8	58 W	68
560849	16	Fast Ethernet	Ja	-	Nein	Rackmount	1	16	240 W	68
524148	16	Gigabit	Nein	-	Nein	Rackmount	-	-	-	68
561068	16	Gigabit	Nein	-	Nein	Desktop & Rackmount	-	-	-	68
560993	16	Gigabit	Ja	-	Nein	Rackmount	2	16	220 W	69
561341	16	Gigabit	Ja	2 SFP-Ports	Ja	Rackmount	2	16	220 W	69
561259	16	Gigabit	Ja	LCD, 2 SFP-Ports	Nein	Rackmount	2	16	370 W	69
561198	16	Gigabit	Ja	2 SFP-Ports	Ja	Rackmount	2	16	374 W	69
561440	16	Gigabit	Ja	Rückseitige Ports, 2 SFP Uplink-Ports	Ja	Rackmount	3	16	255 W	74
561280	24	Gigabit	Nein	2 x 10 GbE SFP-Ports	Nein	Rackmount	-	-	-	70
561273	24	Gigabit	Nein	-	Nein	Rackmount	-	-	-	70
561044	24	Gigabit	Nein	2 SFP-Ports	Nein	Rackmount	-	-	-	70
560917	24	Gigabit	Nein	2 SFP-Ports	Ja	Rackmount	-	-	-	70
560559	24	Gigabit	Ja	2 SFP-Ports	Ja	Rackmount	2	24	240 W	71
561242	24	Gigabit	Ja	2 SFP-Ports	Nein	Rackmount	2	24	370 W	71
561143	24	Gigabit	Ja	2 x 10 GbE SFP-Ports	Nein	Rackmount	2	24	400 W	71
561457	24	Gigabit	Ja	Rückseitige Ports, 2 SFP/RJ45 Kombo Uplinks	Ja	Rackmount	3	24	425 W	74
561372	24	Gigabit	Ja	4 SFP Kombo-Ports	Ja	Rackmount	2	24	430 W	72
561297	48	Gigabit	Nein	2 x 10 GbE SFP-Ports	Nein	Rackmount	-	-	-	72
561334	48	Gigabit	Nein	4 SFP-Ports	Ja	Rackmount	-	-	-	72
561112	48	Gigabit	Ja	2 x 10 GbE SFP-Ports	Ja	Rackmount	2	48	400 W	72

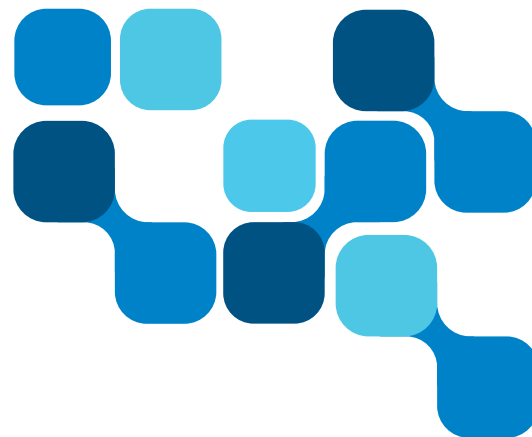


Vielseitige PoE-Verbindungen mit PoE-Passthrough

5-Port PoE+ Gigabit Switch mit PoE-Passthrough EIGENSCHAFTEN:

- Stromzufuhr durch PoE-Injektor oder PoE-Switch, Stromabgabe an bis zu vier PoE-Netzwerkgeräte
- 10/100/1000 Auto-Sensing Ports erkennen automatisch die optimale Netzwerkgeschwindigkeit
- Die stromsparende Green-Ethernet-Technologie deaktiviert ungenutzte Ports und passt die Energiestufe entsprechend der Kabellänge an
- Kann über PoE oder mit dem beiliegenden Netzteil mit Strom versorgt werden
- Strombudget bei Netzteilnutzung: 68 Watt gesamt
- Strombudget bei Nutzung des PD-Eingangs: 26 Watt gesamt
- Unterstützt IEEE 802.3at- and IEEE 802.3af-konforme PoE-Geräte (Wireless Access Points, VoIP-Telefone, IP-Kameras)

Artikelnr. 561082

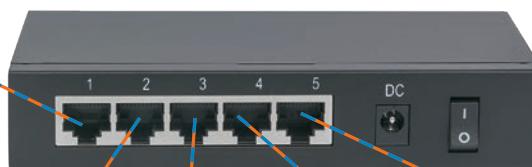


ANWENDUNGSBEISPIEL:



PoE-Switch

PSE



5-Port PoE+ Gigabit Switch
mit PoE-Passthrough

**Benötigt
kein Netzteil!**

PD

PSE

Dieses Schaubild zeigt ein mögliches Anwendungsbeispiel. Für andere PoE-Anwendungen wird evtl. das beiliegende Netzteil benötigt.





Die 10/100/1000 Auto-Sensing-Ports unsere Switche sorgen automatisch für die Bereitstellung der optimalen Geschwindigkeit pro Port für das angeschlossene Endgerät.

NWAY NWay Auto-Negotiation-Unterstützung



5-Port Fast Ethernet Office Switch

- Unterstützt alle Kombinationen von 10 Mbit/s- oder 100 Mbit/s- Netzwerkgeräten
- Auto MDI/MDI-X (Auto Uplink)-Unterstützung auf allen Ports
- Store-and-Forward-Architektur
- Voll/Halbduplex-Betrieb

523301



60 Watt Strombudget

4 PoE-Geräte unterstützt

5-Port Gigabit Ethernet PoE+ Switch

- IEEE 802.3at/af-konforme RJ45 PoE/PoE+ Ausgänge
- Die stromsparende Green-Ethernet-Technologie deaktiviert ungenutzte Ports
- Unterstützt IEEE 802.3at/af-Erkennung sowie Schutz vor Kurzschluss, Überladung und Überspannung
- Store-and-Forward-Architektur
- 10 Gbit/s Switch Fabric
- Unterstützt Jumboframes bis zu 9 KB
- IEEE 802.3x Flow Control für Vollduplex
- Lüfterfreie Konstruktion für leisen Betrieb

561228 4 x PSE PoE ports



5-Port Gigabit Ethernet Switch

- Hochperformant, Voll- und Halbduplex, keine Paketverluste
- Automatische Netzwerkkonfiguration
- Unterstützt Jumboframes bis zu 9 KB
- Store-and-Forward-Architektur
- Lüfterfreie Konstruktion für leisen Betrieb
- Robustes Metallgehäuse für hohe Lebensdauer

530378



4 PoE-Geräte unterstützt

5-Port PoE+ Gigabit Switch mit PoE-Passthrough

- Stromzufuhr durch PoE-Injektor oder PoE-Switch, Stromabgabe an bis zu vier PoE-Netzwerkgeräte
- 10/100/1000 Auto-Sensing Ports erkennen automatisch die optimale Netzwerkgeschwindigkeit
- Die stromsparende Green-Ethernet-Technologie deaktiviert ungenutzte Ports
- Kann über PoE oder mit dem beiliegenden Netzteil mit Strom versorgt werden
- Strombudget bei Netzeinutzung: 68 Watt insgesamt
- Strombudget bei Nutzung des PD-Eingangs: 26 Watt insgesamt
- Unterstützt IEEE 802.3at- and IEEE 802.3af-konforme PoE-Geräte (Wireless Access Points, VoIP-Telefone, IP-Kameras)

561082



1 Gigabit Kombo RJ45/SFP-Port

80 Watt Strombudget

4 PoE-Geräte unterstützt

5-Port Gigabit Ethernet PoE+ Switch mit SFP Kombo-Port

- IEEE 802.3at/af-konforme RJ45 PoE/PoE+ Ausgänge
- Die stromsparende Green-Ethernet-Technologie deaktiviert ungenutzte Ports
- Unterstützt IEEE 802.3at/af-Erkennung sowie Schutz vor Kurzschluss, Überladung und Überspannung
- Store-and-Forward-Architektur
- 10 Gbit/s Switch Fabric
- Unterstützt Jumboframes bis zu 9 KByte
- IEEE 802.3x Flow Control bei Vollduplex
- Lüfterfreie Konstruktion für leisen Betrieb

561174 4 x PSE Ports



8-Port Fast Ethernet Office Switch

- Unterstützt alle Kombinationen von 10 Mbit/s- oder 100 Mbit/s- Netzwerkgeräten
- Auto MDI/MDI-X Unterstützung auf allen RJ45-Ports
- Store-and-Forward-Architektur
- Voll/Halbduplex-Betrieb
- IEEE 802.3x Flow Control für Vollduplex
- LEDs für Power, Link/Activity, Full/Half Duplex

523318



Zur 19"-Montage



Desktop

70 Watt

Strombudget

4

PoE-Geräte unterstützt

8-Port Fast Ethernet PoE+ Switch

- Vier IEEE 802.3at/af-konforme RJ45 PoE/PoE+ Ausgänge
- Unterstützt IEEE 802.3at/af-Erkennung sowie Schutz vor Kurzschluss, Überladung und Überspannung
- Auto MDI/MDI-X Unterstützung auf allen RJ45-Ports
- Store-and-Forward-Architektur
- IEEE 802.3x Flow Control für Vollduplex
- Unterstützt bis zu 2.000 MAC-Adresseinträge
- 768 KB Zwischenspeicher
- Metallgehäuse im Desktop-Format
- 19"-Montagewinkel im Lieferumfang

561075 4 x PoE-Ports, 4 x Standard RJ45-Ports



Energy Efficient Ethernet



Desktop



Metall

8-Port Gigabit Web-Smart Switch

- Auto MDI/MDI-X Unterstützung auf allen RJ45-Ports
- Unterstützt Trunking, VLAN und QoS
- Unterstützt Portspiegelung
- Bandbreitenkontrolle für alle Ports in 6 Stufen
- Unterstützt 802.3x Flow Control für Vollduplex und Backpressure für Halbduplex
- Loop Detection und entsprechender Schutz
- Unterstützt Jumboframes bis zu 9 KB
- Unterstützt MAC Adress Auto-Learning und Auto-Aging
- Store-and-Forward-Architektur
- Lüfterfreie Konstruktion für leisen Betrieb

561099



Desktop

140 Watt

Strombudget

8

PoE-Geräte unterstützt

8-Port Fast Ethernet PoE+ Switch

- IEEE 802.3at/af-konforme RJ45 PoE/PoE+ Ausgänge
- Unterstützt IEEE 802.3at/af-Erkennung sowie Schutz vor Kurzschluss, Überladung und Überspannung
- Auto MDI/MDI-X Unterstützung auf allen RJ45-Ports
- Store-and-Forward-Architektur
- IEEE 802.3x Flow Control für Vollduplex
- Unterstützt bis zu 2.000 MAC-Adresseinträge
- 96 KB Zwischenspeicher
- Lüfterfreie Konstruktion für leisen Betrieb
- Metallgehäuse im Desktop-Format

560764



Desktop

60 Watt

Strombudget

8

PoE-Geräte unterstützt

8-Port Gigabit Ethernet PoE+ Switch

- IEEE 802.3at/af-konforme RJ45 PoE/PoE+ Ausgänge
- Bietet private VLAN-Funktionalität (Portisolierung)
- Die stromsparende Green-Ethernet-Technologie deaktiviert ungenutzte Ports
- Store-and-Forward-Architektur
- 16 Gbit/s Switch Fabric
- IEEE 802.3x Flow Control für Vollduplex
- Lüfterfreie Konstruktion für leisen Betrieb

561204



Energy Efficient Ethernet



Desktop



Metall

8-Port Gigabit Ethernet Switch

- Hochperformant, Voll- und Halbduplex, keine Paketverluste
- Automatische Netzwerkkonfiguration
- Unterstützt Jumboframes bis zu 9 KB
- Store-and-Forward-Architektur
- Lüfterfreie Konstruktion für leisen Betrieb
- Robustes Metallgehäuse für hohe Lebensdauer

530347



Zur 19"-Montage



Desktop

140 Watt

Strombudget

8

PoE-Geräte unterstützt

8-Port Gigabit Ethernet PoE+ Switch

- IEEE 802.3at/af-konforme RJ45 PoE/PoE+ Ausgänge
- Unterstützt IEEE 802.3at/af-Erkennung sowie Schutz vor Kurzschluss, Überladung und Überspannung
- Entspricht der Spezifikation IEEE 802.3az (Energy Efficient Ethernet EEE)
- Store-and-Forward-Architektur
- Unterstützt bis zu 8.000 MAC-Adresseinträge
- Lüfterfreie Konstruktion für leisen Betrieb
- 19"-Montagewinkel im Lieferumfang

560641



NEU



Zur 19"-Montage **8** PoE-Geräte unterstützt **130 Watt** Strombudget

8-Port Gigabit Ethernet PoE+ Switch mit 2 RJ45-Uplink-Ports und LCD-Anzeige

- LCD-Anzeige für einfache PoE-Statuskontrolle in Echtzeit
- Manueller Modus für erhöhte PoE-Reichweite (reduziert Netzwerkgeschwindigkeit und erhöht PoE-Reichweite auf 250 m)
- Zwei RJ45-Gigabit-Uplink-Ports
- Manueller VLAN-Modus (ermöglicht die Isolierung von Ports 1 bis 8 von einander)
- Unterstützt bis zu 8192 MAC-Adresseinträge sowie Auto-Learning und Auto-Aging

561303



Ultra PoE

NEU



Zur 19"-Montage **8** PoE-Geräte unterstützt **140 Watt** Strombudget

8-Port Gigabit Ethernet Switch mit 4 Ultra PoE-Ports und LCD-Anzeige

- LCD-Anzeige für einfache PoE-Statuskontrolle in Echtzeit
- Ausgangsleistung bis zu 60 Watt pro Port
- Unterstützt bis zu 8192 MAC-Adresseinträge sowie Auto Learning und Auto Aging
- Lüfterfreie Konstruktion für leisen Betrieb
- 19"-Montagewinkel im Lieferumfang

561310



Ultra PoE

NEU



Zur 19"-Montage **8** PoE-Geräte unterstützt **380 Watt** Strombudget

8-Port Gigabit Ethernet Ultra PoE-Switch mit 4 Uplink-Ports und LCD-Anzeige

- LCD-Anzeige für einfache PoE-Statuskontrolle in Echtzeit
- Ausgangsleistung bis zu 80 Watt pro Port
- 2 x RJ45-Uplink, 2 x SFP-Uplink
- Unterstützt bis zu 8192 MAC-Adresseinträge sowie Auto Learning und Auto Aging
- Drei Lüfter
- 19"-Montagewinkel im Lieferumfang

561327

TOP
SELLER

Zur 19"-Montage



Desktop

140
Watt

Strombudget

8

PoE-Geräte
unterstütztPowered Device
Monitor

2 SFP-Ports

8-Port Gigabit Ethernet Web-Managed PoE+ Switch mit 2 SFP-Ports

- Zwei GBIC-Modul-Steckplätze (SFP)
- PoE-Überspannungsschutz (4 kV) auf allen RJ45-Ports
- 20 Gbit/s Switch Fabric
- Entspricht der Spezifikation IEEE 802.3az (Energy Efficient Ethernet EEE)
- Unterstützt IEEE 802.3at/af-Erkennung sowie Schutz vor Kurzschluss, Überladung und Überspannung
- Konfiguration über Webbrowser, Telnet oder SSH
- Unterstützt SNMP-Management
- PoE-Management – PoE-Porteinstellungen, Priorität und Einschaltverzögerung
- Unterstützt VLAN (Tag- und portbasierend)
- Unterstützt Link Aggregation (Trunking)
- IEEE 802.3x Flow Control für Vollduplex
- Unterstützt 8.000 MAC-Adresseinträge
- 512 KB Zwischenspeicher
- Der hocheffiziente Lüfter sorgt für geräuscharme und zuverlässige Kühlung
- 19"-Montagewinkel im Lieferumfang

561167



Zur 19"-Montage

58
Watt

Strombudget

8 PoE-Geräte
unterstützt

16-Port Fast Ethernet PoE+ Switch

- Alle RJ45-Ports unterstützen Auto-MDI/MDI-X und NWay Auto-Negotiation
- Unterstützt IEEE 802.3at/af-Erkennung sowie Schutz vor Kurzschluss, Überladung und Überspannung
- Store-and-Forward-Architektur
- Voll/Halbduplex-Betrieb
- IEEE 802.3x Flow Control für Vollduplex
- Backpressure Flow Control ohne Paketverlust für Halbduplex
- Paketfilter- und Transferraten: 148,800 pps (100 Mbit/s), 14,880 pps (10 Mbit/s)
- Unterstützt bis zu 4096 MAC-Adresseinträge
- 156 KB Zwischenspeicher
- LEDs für Power, Link/Activity und PoE
- Interner Lüfter für leise und effiziente Kühlung

560771 8 x PoE-Ports, 8 x Standard RJ45-Ports

 Energy Efficient
Ethernet


Zur 19"-Montage



Metall

16-Port Gigabit Ethernet Switch

- Auto MDI/MDI-X Unterstützung auf allen RJ45-Ports
- Store-and-Forward-Architektur
- Voll/Halbduplex-Betrieb
- Unterstützt 802.3x Flow Control für Vollduplex und Backpressure für Halbduplex
- Unterstützt bis zu 8192 MAC-Adresseinträge
- 256 KB Zwischenspeicher
- 19"-Montagewinkel im Lieferumfang
- Unterstützt MAC Adress Auto-Learning und Auto-Aging
- Lüfterfreie Konstruktion für leisen Betrieb

524148


Zur 19"-Montage

240
Watt

Strombudget

16 PoE-Geräte
unterstützt

16-Port Fast Ethernet PoE+ Switch

- Alle RJ45-Ports unterstützen Auto-MDI/MDI-X und NWay Auto-Negotiation
- 10/100 Auto-Sensing Ports erkennen automatisch die optimale Netzwerkgeschwindigkeit
- Unterstützt IEEE 802.3at/af-Erkennung sowie Schutz vor Kurzschluss, Überladung und Überspannung
- Store-and-Forward-Architektur
- Voll/Halbduplex-Betrieb
- IEEE 802.3x Flow Control für Vollduplex
- Backpressure Flow Control ohne Paketverlust für Halbduplex
- Unterstützt bis zu 4096 MAC-Adresseinträge
- LEDs für Power, Link/Activity und PoE
- Interner Lüfter für leise und effiziente Kühlung

560849


Desktop


 Energy Efficient
Ethernet


Zur 19"-Montage



Metall

16-Port Gigabit Ethernet Switch

- Auto MDI/MDI-X Unterstützung auf allen RJ45-Ports
- Store-and-Forward-Architektur
- Voll/Halbduplex-Betrieb
- Unterstützt 802.3x Flow Control für Vollduplex und Backpressure für Halbduplex
- Unterstützt Jumboframes bis zu 9 KB
- Unterstützt bis zu 8192 MAC-Adresseinträge
- 512 KB Zwischenspeicher
- Unterstützt MAC Adress Auto-Learning und Auto-Aging
- Lüfterfreie Konstruktion für leisen Betrieb
- 19"-Montagewinkel im Lieferumfang

561068



Zur 19"-Montage

220
Watt

Strombudget

16 PoE-Geräte unterstützt**16-Port Gigabit Ethernet PoE+ Switch**

- IEEE 802.3at/af-konforme RJ45 PoE/PoE+ Ausgänge
- Unterstützt IEEE 802.3at/af-Erkennung sowie Schutz vor Kurzschluss, Überladung und Überspannung
- Auto MDI/MDI-X Unterstützung auf allen RJ45-Ports
- Store-and-Forward-Architektur
- IEEE 802.3x Flow Control für Vollduplex
- Unterstützt bis zu 8192 MAC-Adresseinträge
- 256 KB Zwischenspeicher
- Zwei Hochleistungslüfter sorgen für perfekte Kühlung
- 19"-Montagewinkel im Lieferumfang

560993

LCD-Anzeige



Zur 19"-Montage

370
Watt

Strombudget



2 SFP-Ports

16PoE-Geräte
unterstützt**16-Port Gigabit Ethernet PoE+ Switch mit 2 SFP-Ports und LCD-Anzeige**

- LCD-Anzeige für einfache PoE-Statuskontrolle in Echtzeit
- Die stromsparende Green-Ethernet-Technologie deaktiviert ungenutzte Ports und passt die Energiestufe entsprechend der Kabellänge an
- Auto MDI/MDI-X Unterstützung auf allen RJ45-Ports
- Store-and-Forward-Architektur
- Zwei Hochleistungslüfter sorgen für perfekte Kühlung
- 19"-Montagewinkel im Lieferumfang

561259Powered
Device Monitor

Zur 19"-Montage

220
Watt

Strombudget



2 SFP-Ports

16

PoE-Geräte unterstützt

16-Port Gigabit Ethernet PoE+ Web-Managed Switch mit 2 SFP-Ports

- IEEE 802.3at/af-konforme RJ45 PoE/PoE+ Ausgänge
- 36 Gbit/s Switch Fabric
- Alle RJ45-Ports unterstützen Auto-MDI/MDI-X und NWay Auto-Negotiation
- Entspricht der Spezifikation IEEE 802.3az (Energy Efficient Ethernet EEE)
- PoE-Management beinhaltet PoE-Porteinstellungen, Priorität, Einschaltverzögerung, Zeitplan für PoE-Geräteneustart und PoE-Geräteüberwachung
- Unterstützt VLAN (Tag- und portbasierend)
- Bietet IEEE 802.1x portbasierte Sicherheit
- Konfiguration über Webbrowser, Telnet oder SSH
- LEDs für Power, Link/Activity und PoE
- Zwei Hochleistungslüfter sorgen für perfekte Kühlung

561341Powered
Device Monitor

Zur 19"-Montage

374
Watt

Strombudget



2 SFP-Ports

16PoE-Geräte
unterstützt**16-Port Gigabit Ethernet PoE+ Web-Managed Switch mit 2 SFP-Ports**

- PoE-Management beinhaltet PoE-Porteinstellungen, Priorität, Einschaltverzögerung, Zeitplan für PoE-Geräteneustart und PoE-Geräteüberwachung
- SNMP-Management und Remote Monitoring (RMON)
- Unterstützt VLAN (Tag- und portbasierend)
- Unterstützt Jumboframes bis zu 9 KB

561198



-  2 x 10 GbE SFP+ Ports
-  Energy Efficient Ethernet
-  Zur 19"-Montage
-  Metall

24-Port Gigabit Ethernet Switch mit 10 GbE-Uplink

- Unterstützt Link Aggregation (Trunking)
- Trunking für SFP1 und SFP2 kann über Schalter an der Frontseite aktiviert werden
- 88 Gbit/s Switch Fabric
- Unterstützt Jumboframes bis zu 12 KB
- 1,5 MB Zwischenspeicher
- Unterstützt bis zu 16.000 MAC-Adresseinträge
- Store-and-Forward-Architektur
- Unterstützt NWay Auto-Negotiation
- Voll/Halbduplex-Betrieb
- Flow Control kann über Schalter an der Frontseite aktiviert werden
- Lüfterfreie Konstruktion für leisen Betrieb
- Unterstützt MAC Adress Auto-Learning und Auto-Aging
- 19"-Montagewinkel im Lieferumfang

561280



-  2 SFP-Ports
-  Energy Efficient Ethernet
-  Zur 19"-Montage
-  Metall

24-Port Gigabit Ethernet Switch mit 2 SFP-Ports

- Zwei GBIC-Modul-Steckplätze (SFP)
- Auto MDI/MDI-X Unterstützung auf allen RJ45-Ports
- Store-and-Forward-Architektur
- Voll/Halbduplex-Betrieb
- Unterstützt 802.3x Flow Control für Vollduplex und Backpressure für Halbduplex
- Unterstützt Jumboframes bis zu 9 KB
- 512 KB Zwischenspeicher
- Unterstützt bis zu 8.000 MAC-Adresseinträge
- Lüfterfreie Konstruktion für leisen Betrieb
- 19"-Montagewinkel im Lieferumfang

561044





-  2 SFP-Ports
-  Energy Efficient Ethernet
-  Zur 19"-Montage
-  Metall

24-Port Web-Managed Gigabit Ethernet Switch mit 2 SFP-Ports

- Konfiguration auf Web- oder Telnetbasis
- SNMP Management und Remote Monitoring (RMON)
- SNMP V1, V2 with RMON groups 1, 2, 3 & 9
- Unterstützt VLAN (Tag- und portbasierend)
- Unterstützt Link Aggregation (Trunking)
- Unterstützt Bandbreitenkontrolle pro Port
- Unterstützt Portspiegelung
- Unterstützt Jumboframes bis zu 9 KB
- Unterstützt Rapid Spanning Tree/Spanning Tree Protokoll
- Store-and-Forward-Architektur
- Lüfterfreie Konstruktion für leisen Betrieb
- 512 KB Zwischenspeicher
- 19"-Montagewinkel im Lieferumfang

560917



-  Energy Efficient Ethernet
-  Desktop
-  Metall

24-Port Gigabit Ethernet Switch

- 10/100/1000 Auto-Sensing Ports erkennen automatisch die optimale Netzwerkgeschwindigkeit
- Zur Verwendung als Desktop-Variante oder zur 19"-Montage
- Die stromsparende Green-Ethernet-Technologie deaktiviert ungenutzte Ports
- Lüfterfreie Konstruktion für leisen Betrieb
- 19"-Montagewinkel im Lieferumfang

561273



Powered Device Monitor



Zur 19"-Montage



2 SFP-Ports

240
Watt

Strombudget

24

PoE-Geräte unterstützt

24-Port Gigabit Ethernet PoE+ Web-Managed Switch mit 2 SFP-Ports

- Unterstützt SNMP-Management
- Das "Powered Device Monitor"-Feature (PDM) überwacht angeschlossenen PoE-Geräte und startet sie bei Inaktivität neu
- Webbasierte Konfiguration
- Unterstützt Jumboframes bis zu 9 KB
- Unterstützt Rapid Spanning Tree/Spanning Tree Protokoll
- Store-and-Forward-Architektur
- Voll/Halbduplex-Betrieb
- Zwei Hochleistungslüfter sorgen für perfekte Kühlung
- 19"-Montagewinkel im Lieferumfang

560559



Zur 19"-Montage



2 x 10 GbE SFP+ Ports

400
Watt

Strombudget

24

PoE-Geräte unterstützt

24-Port Gigabit Ethernet PoE+ Switch mit 10 GbE Uplink

- Entspricht der Spezifikation IEEE 802.3az (Energy Efficient Ethernet EEE)
- IEEE 802.3at/af-konforme RJ45 PoE/PoE+ Ausgänge
- Unterstützt IEEE 802.3at/af-Erkennung sowie Schutz vor Kurzschluss, Überladung und Überspannung
- Trunking für SFP1 und SFP2 kann über Schalter an der Frontseite aktiviert werden
- 88 Gbit/s Switch Fabric
- LEDs für Power, Link/Activity und PoE
- Zwei Hochleistungslüfter sorgen für perfekte Kühlung
- 19"-Montagewinkel im Lieferumfang

561143

PRODUKT IM FOKUS



LCD-Anzeige



Zur 19"-Montage



2 SFP-Ports

370
Watt

Strombudget

24

PoE-Geräte unterstützt

24-Port Gigabit Ethernet PoE+ Switch with 2 SFP-Ports

- LCD-Anzeige für einfache PoE-Statuskontrolle in Echtzeit
- Zwei Hochleistungslüfter sorgen für perfekte Kühlung
- 19"-Montagewinkel im Lieferumfang
- Die stromsparende Green-Ethernet-Technologie deaktiviert ungenutzte Ports und passt die Energiestufe entsprechend der Kabellänge an

561242



Powered Device Monitor

Zur 19"-Montage

4 SFP Kombo-Ports

430 Watt Strombudget

24 PoE-Geräte unterstützt

24-Port Gigabit Ethernet PoE+ Web-Managed Switch mit 4 SFP Kombo-Ports

- Webbasierte Konfiguration
- Unterstützt SNMP-Management
- Unterstützt VLAN (Tag- und portbasierend)
- Unterstützt Link Aggregation (Trunking)
- Voll/Halbduplex-Betrieb
- Store-and-Forward-Architektur
- Unterstützt Jumboframes bis zu 9.6 kBytes
- LEDs für Power, Link/Activity und PoE
- Zwei Hochleistungslüfter sorgen für perfekte Kühlung
- 19"-Montagewinkel im Lieferumfang

561372

4 SFP-Ports

Energy Efficient Ethernet

Zur 19"-Montage

Metall

48-Port Gigabit Ethernet Web-Managed Switch mit 4 SFP-Ports

- SNMP Management und Remote Monitoring (RMON)
- SNMP V1, V2C, V3 mit RMON Gruppen 1, 2, 3 & 9
- IPv4/v6 Dual Protocol
- Unterstützt VLAN (Tag- und portbasierend)
- Unterstützt Link Aggregation (Trunking)
- Unterstützt Bandbreitenkontrolle pro Port
- Unterstützt Portspiegelung
- Unterstützt zwei Arten von QoS: portbasiert und DSCP
- Unterstützt 8.000 MAC-Adresseinträge
- Unterstützt Jumboframes bis zu 9 KB
- Unterstützt Rapid Spanning Tree/Spanning Tree Protokoll
- Store-and-Forward-Architektur
- Voll/Halbduplex-Betrieb
- Konfiguration über Webbrowser, Telnet oder SSH
- Lüfterfreie Konstruktion für leisen Betrieb

561334



2 x 10 GbE SFP+ Open Slots

Energy Efficient Ethernet

Zur 19"-Montage

Metal

48-Port Gigabit Ethernet Switch mit 10 GbE Uplink

- Auto MDI/MDI-X Unterstützung auf allen RJ45-Ports
- Unterstützt 802.3x Flow Control für Voll-Duplex und Backpressure für Halb-Duplex
- 136 Gbit/s Switch Fabric
- Unterstützt Jumboframes bis zu 12 KB
- 1,5 MB Zwischenspeicher
- Unterstützt 16.000 MAC-Adresseinträge
- Store-and-Forward-Architektur
- Voll/Halbduplex-Betrieb
- Flow Control kann über Schalter an der Frontseite aktiviert werden
- Lüfterfreie Konstruktion für leisen Betrieb
- Unterstützt MAC Adress Auto-Learning und Auto-Aging

561297



Powered Device Monitor

Zur 19"-Montage

2 x 10 GbE SFP+ Ports

400 Watt Strombudget

48 PoE-Geräte unterstützt

48-Port Gigabit Ethernet PoE+ Layer2+/Layer 3 Lite Managed Switch mit 10 GbE Uplink

- 136 Gbit/s Switch Fabric
- SNMP Management und Remote Monitoring (RMON)
- Unterstützt VLAN (Tag- und portbasierend)
- Unterstützt Link Aggregation (Trunking)
- LEDs für Power, Link/Activity und PoE
- Unterstützt 64.000 MAC-Adresseinträge
- Zwei Hochleistungslüfter sorgen für perfekte Kühlung
- 19"-Montagewinkel im Lieferumfang

561112

PRODUKT IM FOKUS



PoE-Vorteile für nicht-PoE-fähige Geräte

Ausgangsstrom: 5, 7,5, 9 oder 12 V

1 nicht-PoE-fähiges Gerät unterstützt

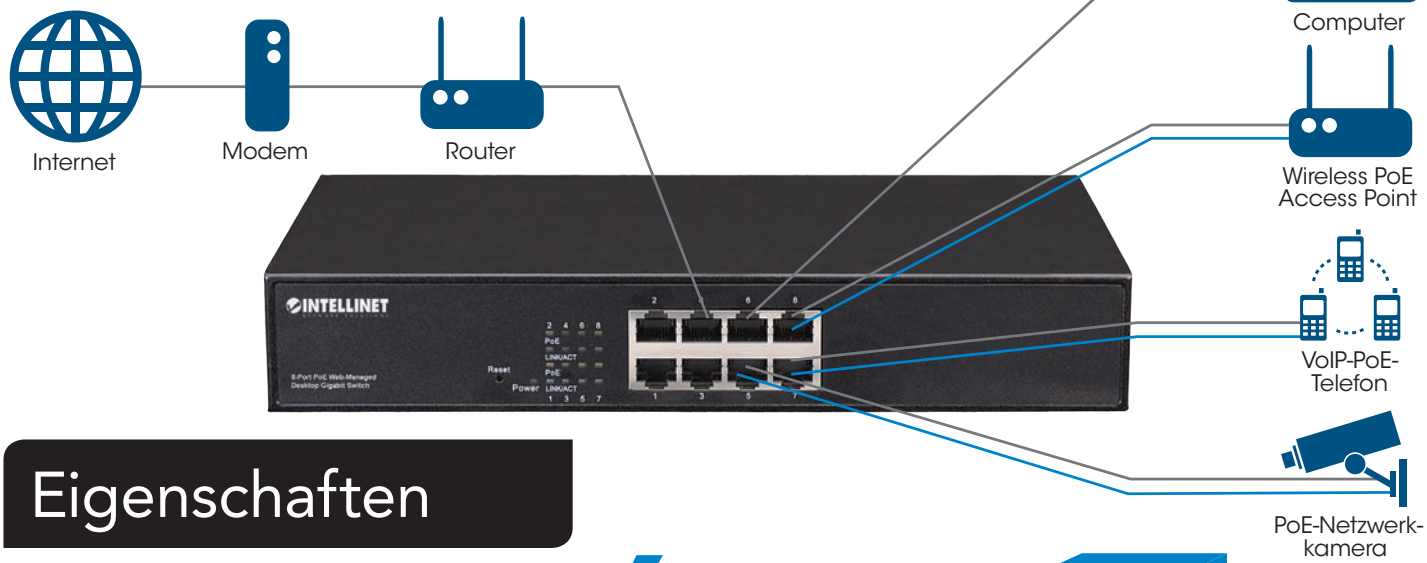
PoE+ Splitter

- Zum Anschluss von nicht-PoE-fähigen Geräten an einen PoE-Switch oder PoE-Injektor
- Wählbare Ausgangsspannung: 5, 7,5, 9 oder 12 V
- Ausgangsleistung: 5 V / 4 A, 7,5 V / 2,7 A, 9 V / 2,3 A und 12 V / 1,7 A
- RJ45-Eingang mit Auto-MDI/MDIX und NWay Auto-Negotiation
- LED-Anzeige "Link" zeigt Verbindung am PoE-Eingang

560443

PREIS-LEISTUNGSSIEGER bei PoE-Produkten

So funktioniert PoE



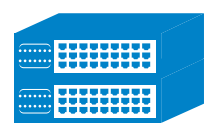
Eigenschaften



Varianten mit 5, 8, 16, 24 und 48 Ports



Strombudgets von 26 bis 430 Watt



Managed, Un-managed, Fast Ethernet, Gigabit & Gigabit mit SFP-Ports verfügbar

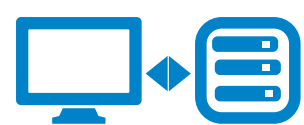


Spart Installationskosten & -zeit



IEEE 802.3at-/af-/bt-konform

3 Jahre
Drei Jahre Garantie



Rackmount- & Desktop-Varianten

Kennen Sie schon unseren PoE-Tester und unser PoE-Patchpanel?

PoE+ Tester
 Artikelnr. 780131
 Weitere Infos auf Seite 59



12-Port Passives PoE-Patchpanel / Midspanlösung
 Artikelnr. 720342
 Weitere Infos auf Seite 47



NEW

Gigabit Ethernet PoE+ AV Switche

Mit LED-Anzeigen auf der Frontseite und Ports auf der Rückseite sind diese Switche ideal für eine aufgeräumte Optik sowie für Netzwerkschränke mit Audio-/Videoanwendungen.



Für Multi-Room A/V-Ausstattung



Für Gaststätten



Für NVRs & Videoüberwachung

Mit Intellinet AV-Switchen erweitern Sie ein vorhandenes Netzwerk um LAN-Geräte mit hoher Bandbreite, perfekt für das Teilen von Multimediainhalten.

Intellinets AV-Switche ermöglichen das simultane Management von A/V-Equipment, IP-Überwachungskameras und WLAN-Access-Points.

Wie Netzwerk-Videorekorder haben diese Switche ihre Ports auf der Rückseite. Zudem ermöglichen sie die Stromversorgung von mehreren Kameras via PoE.

1 LED-Anzeigen 2 RJ45 PoE+ Ports

3 SFP/RJ45 Kombo-Uplinks 4 1 GbE SFP-Modulslots 5 Konsolenport



Frontseite



Rückseite

24-Port Gigabit Ethernet PoE+ Web-Managed AV-Switch mit 2 SFP- & 2 SFP/RJ45 Kombo Uplink-Ports
561457

- Powered Device Monitor
- 19"-Montage
- 2 x 1 GbE SFP-Slots
- 2 x SFP/RJ45 Kombo-Uplinks
- 425 Watt Strombudget
- 24 PoE-Geräte unterstützt



Powered Device Monitor

Powered Device Monitor

19"-Montage

19"-Montage

2 x 1 GbE SFP-Slots

2 x 1 GbE SFP-Slots

255 Watt Strombudget

8 PoE-Geräte unterstützt

255 Watt Strombudget

16 PoE-Geräte unterstützt

8-Port Gigabit Ethernet PoE+ Web-Managed AV-Switch mit 2 SFP Uplink-Ports
561433

16-Port Gigabit Ethernet PoE+ Web-Managed AV-Switch mit 2 SFP Uplink-Ports
561440

PoE-Injektoren

Kunststoff-
gehäuse**15,4
Watt**

Ausgangsleistung

1PoE-Gerät
unterstützt

PoE-Injektor

524179 IEEE 802.3af-konform (PoE)

Kunststoff-
gehäuse**30
Watt**

Ausgangsleistung

1PoE-Gerät
unterstützt

Gigabit High-Power PoE+ Injektor

561037 IEEE 802.3at/af-konform (PoE+/PoE)

Metall-
gehäuse**30
Watt**

Ausgangsleistung

1PoE-Gerät
unterstützt

Gigabit High-Power PoE+ Injektor

560566 IEEE 802.3at/af-konform (PoE+/PoE)

Ultra PoEKunststoff-
gehäuse**60
Watt**

Ausgangsleistung

1PoE-Gerät
unterstützt

Gigabit Ultra PoE+ Injektor

561235 IEEE 802.3bt- und IEEE 802.3at/af-konform

NEUMetall-
gehäuse**30
Watt**

Ausgangsleistung

1PoE-Gerät
unterstützt

Gigabit High-Power PoE+ Industrie-Injektor

561365 IEEE 802.3at/af-konform (PoE+/PoE)

Ultra PoE**NEU**Metall-
gehäuse**60
Watt**

Ausgangsleistung

1PoE-Gerät
unterstützt

Gigabit Ultra PoE+ Industrie-Injektor

561389 IEEE 802.3bt- und IEEE 802.3at/af-konform

VORTEILE VON POE-EXTENDER-LÖSUNGEN: Mit den Produkten auf dieser Doppelseite können Sie problemlos die 100 m-Reichweitenbegrenzung von PoE-Verbindungen überwinden. So sparen Sie Zeit- und Geld für Steckdosen und Stromleitungen, die Sie sonst bei längeren Ethernet-Kabelinstallationen investieren müssten z. B. bei Installationen über mehrere Stockwerke hinweg.



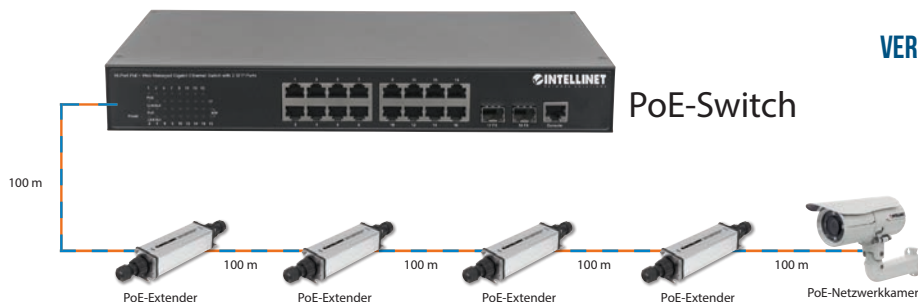
Schutzklasse IP65, wetterfest
26 Watt Ausgangsleistung

Outdoor Gigabit High-Power PoE+ Extender

Wasserdicht und staubgeschützt mit Schutzklasse IP65, IEEE 802.3at/af-konform, Aluminiumgehäuse

- Bis zu vier Extender können kaskadiert werden für eine Gesamtreichweite bis zu 500 m
- **Benötigt kein externes Netzteil; jede Einheit bezieht 4 Watt direkt über den PoE+ Switch oder einen 30 Watt-Injektor**
- Montagelöcher ermöglichen eine einfache Montage an Wänden oder Decken
- Wasserdichte Versiegelung

561211



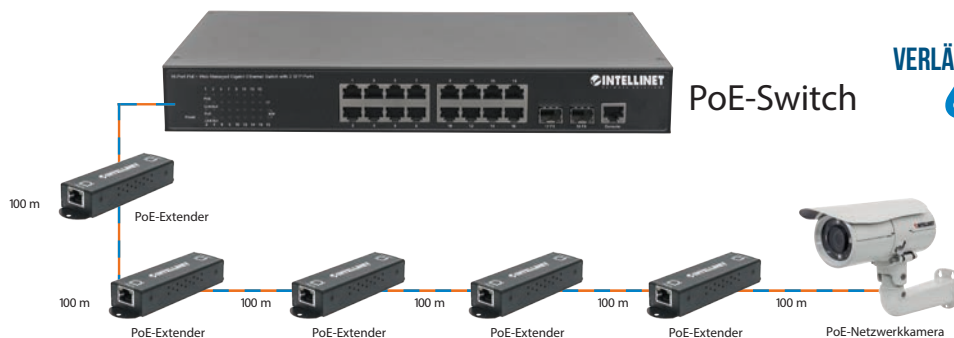
Erhöht Reichweite um 100 m
26 Watt Ausgangsleistung

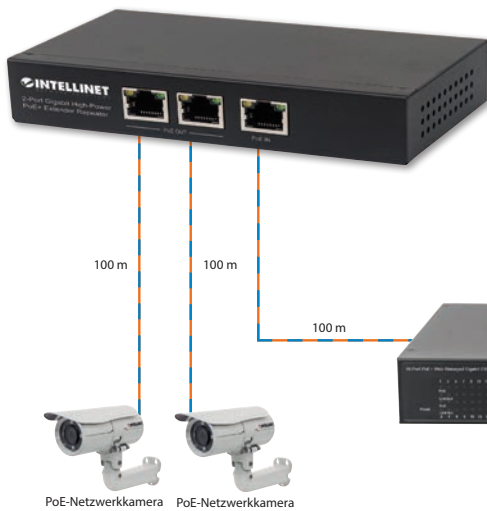
Gigabit High-Power PoE+ Extender

Indoor PoE+ Extender-Lösung, IEEE 802.3at/af-konform, Metallgehäuse

- Bis zu fünf PoE-Extender können kaskadiert werden für eine Gesamtreichweite bis zu 600 m
- **Benötigt kein externes Netzteil; jede Einheit bezieht 4 Watt direkt über den PoE+ Switch oder einen 30 Watt-Injektor**
- LEDs zeigen PoE- und Datenaktivität
- Montagelöcher ermöglichen eine einfache Montage an Wänden oder Decken

560962





- 26 Watt** Ausgangsleistung
- 2** PoE-Geräte unterstützt
- Erhöht Reichweite um 100 m

2-Port Gigabit High-Power PoE+ Extender

IEEE 802.3at/af-konform PoE+/PoE, 2 PSE-Ports, Metalgehäuse

- Stromversorgung und Netzwerkanschluss für zwei PoE-Geräte wie Netzwerkkameras, Access Points oder VoIP-Telefone durch PoE-Injektor oder PoE-Switch
- Verdoppelt die Verbindungsreichweite zwischen PoE-Quelle und -Gerät von 100 m auf 200 m
- Benötigt kein externes Netzteil; bezieht 4 Watt direkt über den PoE+ Switch oder einen 30 Watt-Injektor – 26 Watt Ausgangsleistung können auf zwei PoE-Endgeräte aufgeteilt werden

561266

PoE-Switch

VERLÄNGERUNG AUF BIS ZU
200 m



- 30 Watt** Ausgangsleistung
- 8** PoE-Geräte unterstützt
- Erhöht Reichweite um 150 m

8-Port Gigabit Ethernet PoE+ Switch mit 2 RJ45-Uplink-Ports und LCD-Anzeige

IEEE 802.3at/af Power over Ethernet (PoE+/PoE), 130 W, Endspan, 19" Rackmount

- Strom- und Datenverbindung für bis zu acht PoE-Netzwerkgeräte
- Manueller Modus für erhöhte PoE-Reichweite (reduziert Netzwerkgeschwindigkeit und erhöht PoE-Reichweite auf 250 m)

561303

**MANUELLER POE-EXTENDERMODUS
KEIN EXTENDER BENÖTIGT!**

VERLÄNGERUNG AUF BIS ZU
250 m



68 Watt Strombudget mit Netzteil

Desktop

26 Watt Strombudget mit Stromaufnahme über PD-Port

4 PoE-Geräte unterstützt

5-Port PoE+ Gigabit Switch mit PoE-Passthrough

Dieses vielseitige Gerät lässt sich auf zwei Arten verwenden: Als Extender (siehe Abb. unten) oder als eigenständiger 5-Port Switch.

- Kann 4 Watt direkt über einen PoE+ Switch oder einen 30 Watt-Injektor beziehen – 26 Watt Ausgangsleistung können auf vier PoE-Endgeräte aufgeteilt werden

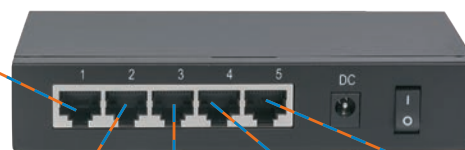
- **Gesamtes Strombudget 68 Watt bei Stromaufnahme über beiliegendes Netzteil**
- **Gesamtes Strombudget 26 Watt bei Stromaufnahme über PD-Port**

561082



PoE-Switch

PSE



5-Port PoE+ Gigabit Switch mit PoE-Passthrough

**KEIN NETZTEIL
BENÖTIGT!**

Dieses Schaubild zeigt ein mögliches Anwendungsbeispiel. Für andere PoE-Anwendungen wird evtl. das beiliegende Netzteil benötigt.

— Strom & Daten



VoIP-PoE-Telefon



VoIP-PoE-Telefon



VoIP-PoE-Telefon



VoIP-PoE-Telefon

Kompaktes Format für Glasfaser- Verbindungen



SFP-TRANSCEIVER VON INTELLINET NETWORK SOLUTIONS SIND MSA-KONFORM und deshalb geeignet für alle Switches mit MSA-konformen SFP-Ports.

ZUDEM SIND SIE MIT CISCO®-ARTIKELNUMMERN PROGRAMMIERT, was sie mit vielen Cisco-Switches kompatibel macht.

MMF Multi-Mode

SFP Standard-Formfaktor

Transferrate: 1000 Mbit/s



Gigabit SFP Mini-GBIC Transceiver für LWL-Kabel
545006 1000Base-SX (LC), 550 m

SMF Single-Mode

SFP Standard-Formfaktor

Transferrate: 1000 Mbit/s



Gigabit SFP Mini-GBIC Transceiver für LWL-Kabel
545013 1000Base-LX (LC), 10 km
506724 1000Base-LX (LC), 20 km
545044 1000Base-LX (LC), 80 km

SFP+ Standard-Formfaktor

Transferrate: 10 Gbit/s



10 Gigabit SFP+ Mini-GBIC Transceiver für RJ45-Kabel
508179 10GBase-T (RJ45) Port, 30 m

SFP Standard-Formfaktor

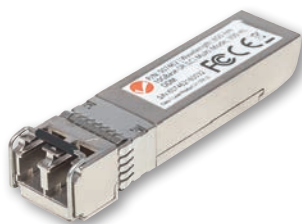
10/100/1000 Mbit/s Auto-Sensing



Gigabit SFP Mini-GBIC Transceiver für RJ45-Kabel
523882 1000Base-T (RJ45) Port, 100 m

SFP+ Standard-Formfaktor

Transferrate: 10 Gbit/s



10 Gigabit SFP+ Mini-GBIC Transceiver für LWL-Kabel
507462 10GBase-SR (LC) Multi-Mode Port, 300 m
507479 10GBase-LR (LC) Single-Mode Port, 10 km

SMF Single-Mode

Müssen zusammen verwendet werden

SFP Standard-Formfaktor

Transferrate: 1000 Mbit/s



Gigabit SFP Mini-GBIC Transceiver WDM bidirektional für LWL-Kabel
507486 1000Base-LX (LC), 10 km, WDM (RX1310/TX1550)
507509 1000Base-LX (LC), 10 km, WDM (RX1550/TX1310)



MMF Multi-Mode



Wellenlänge:
1310 nm



Transferrate:
100 Mbit/s

Fast Ethernet Medienkonverter

506502 10/100Base-TX auf 100Base-FX (SC), 2 km

506519 10/100Base-TX auf 100Base-FX (ST), 2 km



SMF Single-Mode



Wellenlänge:
1310 nm



Transferrate:
100 Mbit/s

Fast Ethernet Media Converter

507332 10/100Base-TX to 100Base-FX (SC), 20 km



SMF Single-Mode



Müssen zusammen
verwendet werden



Wellenlänge:
1310 nm/1550 nm



Transferrate:
100 Mbit/s

Fast Ethernet WDM Bi-Directional Media Converter

510530 10/100Base-TX to 100Base-FX (SC), 20 km,
WDM (RX1310/TX1550)

510547 10/100Base-TX to 100Base-FX (SC), 20 km,
WDM (RX1550/TX1310)



SMF Single-Mode



Müssen zusammen
verwendet werden



Wellenlänge:
1310 nm/1550 nm



Transferrate:
1000 Mbit/s

Gigabit Ethernet WDM Bi-Directional Media Converter

545068 10/100/1000Base-TX to 1000Base-LX (SC), 20 km,
WDM (RX1550/TX1310)

545075 10/100/1000Base-TX to 1000Base-LX (SC), 20 km,
WDM (RX1310/TX1550)



MMF Multi-Mode



Wellenlänge:
850 nm



Transferrate:
1000 Mbit/s

Gigabit Ethernet Media Converter

506533 1000Base-T to 1000Base-SX (SC), 550 m



SMF Single-Mode



Wellenlänge:
1310 nm



10/100/1000 Mbit/s
Auto-Sensing

Gigabit Ethernet Media Converter

507349 10/100/1000Base-T to 1000Base-LX (SC), 20 km



Freier
SFP-Slot



10/100/1000Base-TX
Auto-Sensing

Gigabit Ethernet auf SFP-Medienkonverter

510493 10/100/1000Base-TX auf SFP-Slot, leer



Zwei
Hochleistungslüfter

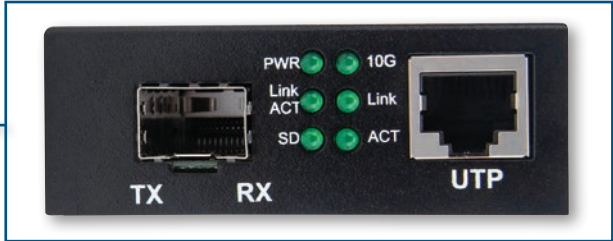


2 interne Netzteile
(1 redundant)

14-Slot-Medienkonvertergehäuse

507356 19"-Rackmount, 2 HE

NEU



Freier SFP+ Slot Transferrate: 10 Gbit/s
10GBase-T auf 10GBase-R Medienkonverter
 508193 1 x 10 GB SFP+ Slot, 1 x 10GB RJ45-Port

LEDs für beide Ports

NEU



Freier SFP-Slot 10/100/1000Base-T
Gigabit PoE+ Medienkonverter
 508216 1 x 1000Base-T RJ45 Port auf 1 x SFP-Port, 120 km, PoE+ Injektor

NEU

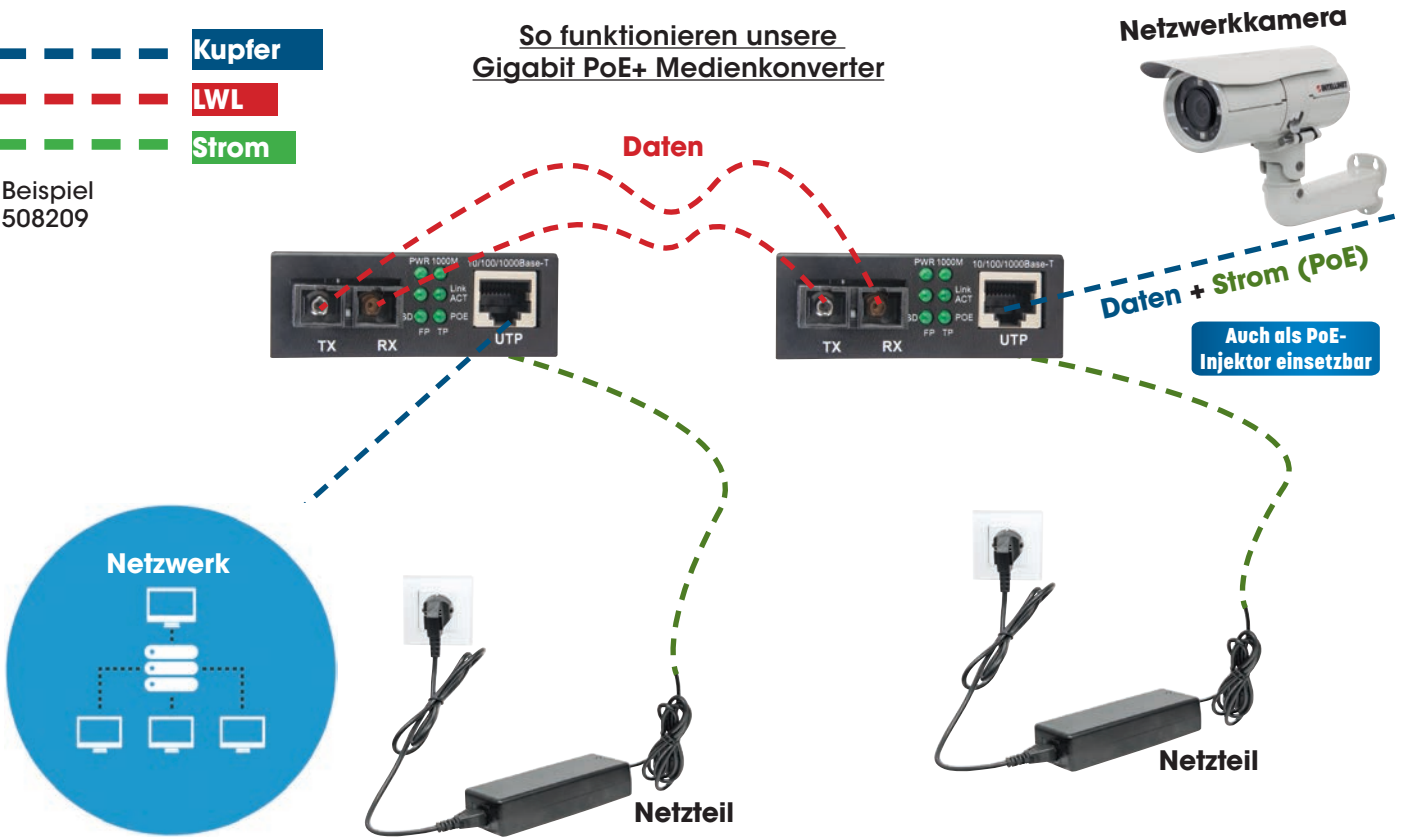


SMF Single-Mode 10/100/1000Base-T
Gigabit PoE+ Medienkonverter
 508209 1000Base-T RJ45-Port auf 1000Base-LX (SC), 20 km, PoE+ Injektor

- Kupfer
- LWL
- Strom

Beispiel 508209

So funktionieren unsere Gigabit PoE+ Medienkonverter





HÖCHSTE REICHWEITE UND GESCHWINDIGKEIT

Mit Glasfaserkabeln erreichen Sie nicht nur ein Vielfaches an Gigabitgeschwindigkeiten von Kupferkabeln, sondern auch Übertragungsdistanzen von 100 km und mehr

KEINE METALLISCHEN KOMPONENTEN

Glasfaserkabeln enthalten keinerlei Metall und eignen sich damit hervorragend zur Installation in Bereichen mit elektromagnetischen Interferenzen (EMI) sowie für Bereiche mit hoher Blitzschlaggefahr.

Länge	OM1 Multimode
Duplex Jumper LC/LC 62,5/125µm	
1 m	471206
2 m	471213
3 m	471220
5 m	471237
10 m	471244
20 m	473095
Duplex Jumper LC/SC 62,5/125µm	
1 m	471251
2 m	471268
3 m	471275
5 m	471282
10 m	471299
20 m	473033
Duplex Jumper LC/ST 62,5/125µm	
1 m	471305
2 m	471312
3 m	471329
5 m	471336
10 m	471343
20 m	472975
Duplex Jumper SC/SC 62,5/125µm	
1 m	515818
2 m	515825
3 m	511308
5 m	510332
10 m	515832
20 m	472944
Duplex Jumper ST/SC 62,5/125µm	
1 m	515788
2 m	515795
3 m	510349
5 m	510356
10 m	515801
20 m	751063
Duplex Jumper ST/ST 62,5/125µm	
1 m	515757
2 m	515764
3 m	511216
5 m	510325
10 m	515771
20 m	474214

Länge	OM2 Multimode	OM3 Multimode	OM4 Multimode
Duplex Jumper LC/LC 50/125µm			
1 m	470308	750868	750875
2 m	470315	750134	750882
3 m	470322	750066	751162
5 m	470339	750080	750899
10 m	470346	750097	751032
20 m	472753	750905	750981
Duplex Jumper LC/SC 50/125µm			
1 m	470353	750912	751049
2 m	470377	750158	750929
3 m	470384	750165	750936
5 m	470391	751094	751056
10 m	470407	750523	751179
20 m	472814	750943	751186
Duplex Jumper LC/ST 50/125µm			
1 m	470360	751117	
2 m	470414	751001	
3 m	470421	751124	
5 m	470438	751131	
10 m	470445	751148	
20 m	472692	751155	
Duplex Jumper SC/SC 50/125µm			
1 m	470001	751025	
2 m	470018	750837	
3 m	470025	751100	
5 m	470032	750844	
10 m	470049	750851	
20 m	472630	751070	
Duplex Jumper ST/SC 50/125µm			
1 m	470100		
2 m	470117		
3 m	470124		
5 m	470131		
10 m	470148		
20 m	472586		
Duplex Jumper ST/ST 50/125µm			
1 m	470056		
2 m	470063		
3 m	470070		
5 m	470087		
10 m	470094		
20 m	472524		



Länge	OS2 Singlemode
Duplex Jumper LC/LC 9/125µm	
1 m	516785
2 m	750004
3 m	471893
5 m	516792
10 m	516815
20 m	750967
Duplex Jumper SC/SC 9/125µm	
1 m	470605
2 m	470612
3 m	470629
5 m	470636
10 m	470643
20 m	750950
Duplex Jumper LC/SC 9/125µm	
1 m	473965
2 m	473972
3 m	472050
5 m	473729
10 m	473996
20 m	750974
Duplex Jumper LC/ST 9/125µm	
1 m	474016
2 m	750011
3 m	516952
5 m	516976
10 m	474047
20 m	516990



Rauchmelder-Design

PoE 1 PoE
PD Port (PD)-Port

High Power Wireless 300N PoE Access Point zur Deckenmontage

- Übertragungsgeschwindigkeit bis zu 300 Mbit/s
- Unauffälliges Rauchmelderdesign
- Entspricht 2,4 GHz IEEE 802.11n Standard, abwärtskompatibel zu IEEE 802.11g/b
- Unterstützt 2T2R MIMO-Technologie für Erhöhung von Datendurchsatz und Funkabdeckung
- Unterstützt WMM für Multimedia-Bandbreite
- Unterstützt WEP- und WPA/WPA2- (TKIP und AES) Datenverschlüsselung
- IEEE 802.3af-konform mit einem PoE (PD)-Port
- DHCP-Server vergibt IP-Adressen an alle LAN-Nutzer
- Einfache Installation mittels Web-Benutzeroberfläche

525800



PRODUKT IM FOKUS



Outdoor



Dual Band
2,4/5 GHz



Wetterfest,
Schutzklasse IP65



Wireless AC-
Technologie



Passives
PoE Passiver PoE-
Injektor im Lieferumfang



High-Power Wireless AC600 Dual-Band Outdoor Access Point/Repeater

- Übertragungsraten bis zu 433 Mbit/s (5 GHz) und 150 Mbit/s (2,4 GHz) gleichzeitig
- Wetterfest und korrosionsbeständig, Schutzklasse IP65
- Unterstützt simultanen Dual-Band 2,4-GHz- und 5-GHz-Betrieb für doppelte Bandbreite
- Unterstützt WEP- und WPA/WPA2- (TKIP und AES) Datenverschlüsselung
- Unterstützt WMM (IEEE 802.11e QoS Standard) für Bandbreitenpriorisierung bei Multimedia-Anwendungen
- Leistungsstarke 7 dBi-Antennen, abnehmbar, mit RP-SMA-Buchse
- Unterstützte Modi: Access Point, Router, Repeater und WISP (Wireless ISP)
- Unterstützt Wi-Fi Protected Setup (WPS)
- Passiver PoE-Injektor für bis zu 60 m Verbindungsreichweite im Lieferumfang
- Einfache Installation mittels Web-Benutzeroberfläche
- Firmware aktualisierbar

525824

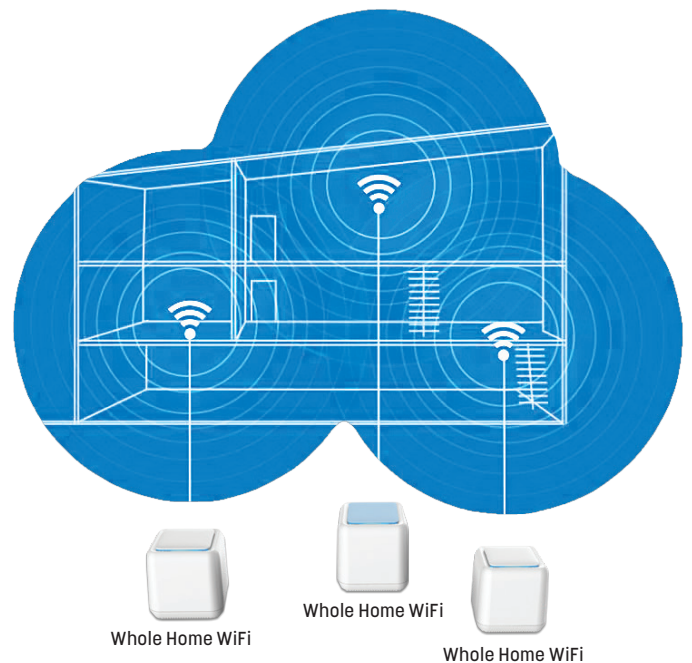
Mesh WLAN-Set Whole Home AC1200

NEU


ArtikelNr. 525725

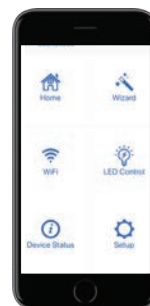
Das Intellinet Mesh WLAN-Set Whole Home AC1200 bringt mit einem Router und zwei Satelliten nahtlose WLAN-Abdeckung in Heimnetzwerke auf bis zu 420 m². Satte 1200 Mbit/s auf zwei simultanen Frequenzbändern (2,4 & 5 GHz) sorgen für Übertragungen in Ultra Highspeed. Passend dazu ist die Einrichtung besonders schnell und komfortabel.

Dieses Set verwendet intelligente Mesh-Technologie mit der Ihre Geräte immer den schnellsten Weg ins Netzwerk und Internet finden. Das sorgt für spürbar bessere Abdeckung als gewöhnliche WLAN-Repeater. Funklöcher oder raumabhängige Geschwindigkeitsnachteile gehören damit der Vergangenheit an.


Touch-and-Connect

Nie war das Teilen Ihres WLANs mit Gästen so einfach wie hier — berühren Sie nur die Touch-Oberfläche eines der drei Module. Für einen kurzen Zeitraum wird das "Gast"-Netzwerk geöffnet und Ihre Gäste können sich in den WLAN-Einstellungen ihrer Smartphones einloggen. Langwierige Passwort-Tipperei entfällt.

Komfortable Einrichtung mit der "IntellinetMesh" App — erstellen Sie ein Gast-Netzwerk, richten Sie Jugendschutzmechanismen ein, führen Sie Speedtests durch und vieles mehr, direkt in der App.



Haben Sie einen PC oder ein Notebook direkt neben einem der Module und möchten die Vorteile einer kabelgebundenen Verbindung? Kein Problem, es stehen sechs ultraschnelle Gigabit-Ports zur Verfügung.

Barcode	Seite	Barcode	Seite	Barcode	Seite	Barcode	Seite	Barcode	Seite	Barcode	Seite	Barcode	Seite
162470	48	320399	54	336765	54	351898	59	506724	78	560559	71	711937	18
163613	32	320405	54	336772	54	351911	59	507332	79	560566	75	711944	18
163620	32	320429	54	337212	54	362320	57	507349	79	560641	66	711951	18
163644	33	320443	54	337892	57	402439	17	507356	79	560764	66	711968	18
163651	33	320603	54	338387	54	402446	17	507462	78	560771	68	711975	17
163675	33	320610	54	338394	54	408332	58	507479	78	560849	68	711982	17
163682	32	320740	54	338400	54	408417	58	507486	78	560917	70	711999	17
164498	33	320757	54	338417	54	470001	81	507509	78	560962	76	712002	17
164580	33	320764	54	338424	54	470018	81	507622	42	560993	69	712019	17
167062	50	320771	54	340373	54	470025	81	507738	42	561037	75	712026	17
207157	31	320788	54	340380	54	470032	81	507745	42	561044	70	712033	17
210133	50	320795	54	340427	54	470049	81	507769	45	561068	68	712040	17
210355	50	325165	54	341165	57	470056	81	507776	44	561075	66	712057	17
210416	50	325899	57	342032	54	470063	81	507844	44	561082	64	712064	17
210478	50	325936	54	342049	54	470070	81	507882	43	561082	65	712071	17
210546	50	325943	54	342056	54	470087	81	507899	43	561099	66	712088	17
210577	50	325950	54	342063	54	470094	81	507905	45	561112	72	712163	30
210584	50	325967	54	342070	54	470100	81	507912	44	561143	71	712170	30
210591	50	325974	54	342094	54	470117	81	507936	45	561167	67	712187	30
210614	50	325981	54	342100	54	470124	81	507950	58	561174	65	712194	30
210638	50	325998	54	342131	54	470131	81	507981	42	561198	69	712200	27
210720	50	326001	54	342148	54	470148	81	508025	42	561204	66	712217	27
210737	50	326018	54	342155	54	470308	81	508032	42	561211	76	712224	27
210775	50	327749	57	342162	54	470315	81	508056	42	561228	65	712231	27
210997	50	329880	54	342179	54	470322	81	508117	42	561235	75	712248	27
211048	59	329897	54	342193	54	470339	81	508162	42	561242	71	712255	27
317092	55	329903	54	342209	54	470346	81	508179	78	561259	69	712262	27
317108	55	329910	54	342339	54	470353	81	508193	80	561266	77	712286	27
317139	55	329927	54	342346	54	470360	81	508209	80	561273	70	712293	27
317146	55	329934	54	342353	54	470377	81	508216	80	561280	70	712323	27
317177	55	329941	54	342360	54	470384	81	508216	80	561280	70	712323	27
317191	55	329958	54	342377	54	470391	81	510325	81	561297	72	712330	27
317245	55	329965	54	342391	54	470407	81	510332	81	561303	67	712378	30
317320	55	329972	55	342407	54	470414	81	510349	81	561310	67	712385	28
317399	55	329989	54	342438	54	470421	81	510356	81	561327	67	712408	28
318129	54	329996	54	342469	54	470438	81	510493	79	561334	72	712477	29
318143	54	330442	54	342476	54	470445	81	510530	79	561341	69	712484	29
318167	54	330459	54	342483	54	470452	81	510547	79	561365	75	712491	27
318198	54	330466	54	342490	54	470612	81	511216	81	561372	72	712507	27
318228	54	330473	54	342506	54	470629	81	511308	81	561389	75	712514	27
318754	55	330480	54	342520	54	470636	81	512008	50	561433	74	712521	27
318761	55	330497	54	342537	54	470643	81	512381	50	561440	74	712538	27
318778	55	330503	54	342568	54	471206	81	513470	48	561457	74	712545	27
318785	55	330510	54	342575	54	471213	81	513487	48	704663	57	712552	27
318792	55	330527	54	342582	54	471220	81	513517	49	704922	57	712576	27
318808	55	330534	54	342599	54	471237	81	513548	48	704939	57	712583	27
318815	55	330541	54	342605	54	471244	81	513555	48	704953	57	712613	27
318822	55	330558	54	342629	54	471251	81	513579	48	704960	57	712620	27
318846	55	330565	54	343305	54	471268	81	513678	48	704977	57	712668	30
318921	54	330572	54	343350	54	471275	81	513692	48	704991	57	712675	28
318938	54	330589	54	343367	54	471282	81	515566	59	705004	57	712699	28
318945	54	330596	54	343718	54	471299	81	515757	81	705011	57	712767	29
318952	54	330602	54	343725	54	471305	81	515764	81	705028	57	712774	29
318969	54	330619	54	343756	54	471312	81	515771	81	705035	57	712781	30
318976	54	330626	54	343763	54	471329	81	515788	81	710909	27	712798	30
318983	54	330633	54	343770	54	471336	81	515795	81	710916	27	712811	26
318990	54	330640	54	343787	54	471343	81	515801	81	710947	27	712828	26
319034	55	330657	54	343794	54	471393	81	515818	81	710954	27	712835	26
319065	55	330664	54	345033	54	472050	81	515825	81	711043	29	712842	26
319089	55	330671	54	345040	54	472524	81	515832	81	711050	29	712859	30
319096	55	330688	54	345378	54	472586	81	516785	81	711067	29	712866	30
319119	55	330695	54	347440	54	472630	81	516792	81	711074	29	712880	26
319126	55	330701	54	350464	55	472692	81	516815	81	711081	30	712897	26
319133	55	330718	54	350471	55	472753	81	516952	81	711432	31	712903	26
319225	55	330725	54	350488	55	472814	81	516976	81	711449	31	712910	26
319249	55	330732	54	350495	55	472944	81	516990	81	711692	17	712927	9
319300	54	330749	54	350501	55	472975	81	518130	57	711708	17	712934	9
319744	54	330756	54	350518	55	473033	81	519526	49	711715	18	712941	9
319768	54	330763	54	350525	55	473095	81	520959	49	711722	18	712958	9
319775	54	330770	54	350532	55	473279	81	522328	58	711739	17	712965	9
319782	54	330787	54	350556	55	473965	81	522533	58	711746	17	712972	9
319799	54	330794	54	350594	55	473972	81	523301	65	711753	17	712989	9
319805	54	330800	54	350600	55	473996	81	523318	65	711760	17	712996	9
319812	54	330817	54	350617	55	474016	81	523882	78	711777	18	713009	9
319829	54	330824	54	350624	55	474047	81	524148	68	711784	18	713016	9
319836	54	330831	54	350648	55	474214	81	524179	75	711791	18	713023	9
319843	54	330848	54	350655	55	502344	52	525725	83	711807	18	713030	9
319850	54	330855	54	350662	55	502399	52	525800	82	711814	17	713047	9
319867	54	330862	54	350686	55	503754	48	525824	82	711821	17	713054	9
319874	54	334112	54	350723	55	504195	50	530347	66	711838	17	713061	9
319881	54	334129	54	350730	55	504768	50	530378	65	711845	17	713078	9
319898	54	334136	57	350747	55	504775	50	545006	78	711852	17	713085	9
319966	54	335645	54	350754	55	506441	46	545013	78	711869	18	713092	9
319973	54	336628	54	350761	55	506441	46	545044	78	711876	18	713108	9
319980	54	336673	54	350778	55	506496	46	545068	79	711883	18	713115	9
319997	54	336734	54	350785	55	506502	79	545075	79	711890	18	713122	9
320368	54	336741	54	350792	55	506519	79	560269	48	711906	17	713139	9
320375	54	336758	54	350815	55	506533	79	560283	49	711913	17	713146	9
								560443	72	711920	17	713153	9

Barcode	Seite	Barcode	Seite	Barcode	Seite	Barcode	Seite	Barcode	Seite	Barcode	Seite	Barcode	Seite
713160	9	714365	28	715577	5	736060	55	738651	55	740876	56	790666	52
713177	9	714372	28	715584	5	736077	55	738668	55	740883	56	790680	52
713184	9	714389	27	715591	5	736084	55	738675	55	740890	56	790697	52
713191	9	714396	28	720014	49	736138	55	738682	55	740906	56	790727	51
713207	7	714419	16	720021	49	736145	55	738699	55	740913	56	790758	51
713214	7	714426	16	720038	49	736725	55	738705	55	740920	56	790765	51
713221	7	714433	20	720427	48	736749	55	738712	55	740937	56	790772	51
713238	7	714440	20	720432	47	736824	55	738729	55	740944	56	790789	51
713245	7	714464	15	720564	51	736855	55	738736	55	740951	56	790802	51
713252	7	714471	15	720588	51	736862	55	738743	55	740968	56	790833	51
713269	7	714488	15	720625	51	736879	55	738750	55	740975	56		
713276	7	714495	15	720663	51	736886	55	738767	55	740982	56		
713283	7	714501	15	720748	48	736992	55	738774	55	740999	56		
713290	7	714518	15	720854	49	737012	55	738781	55	741002	56		
713306	7	714525	15	720861	49	737029	55	738798	55	741019	56		
713313	7	714532	15	720878	49	737036	55	738804	55	741026	56		
713320	7	714549	15	720885	49	737043	55	738811	55	741033	56		
713337	7	714556	15	730419	54	737050	55	738828	55	741040	56		
713344	7	714563	15	730440	54	737067	55	738835	55	741057	56		
713351	7	714570	15	730457	54	737081	55	738842	55	741064	56		
713368	8	714587	15	730464	54	737098	55	738859	55	741071	56		
713375	8	714594	15	730808	54	737104	55	738866	55	741088	56		
713382	8	714600	15	730815	54	737111	55	738873	55	741095	56		
713399	8	714617	15	733212	55	737128	55	738880	55	741101	56		
713405	8	714624	21	733229	55	737272	55	738897	55	741118	56		
713412	8	714631	21	733243	55	737289	55	738903	55	741125	56		
713429	8	714648	16	733267	55	737296	55	738910	55	741132	56		
713436	8	714655	29	733274	55	737302	54	738927	55	741149	56		
713443	8	714662	29	733281	55	737319	54	738934	54	741156	56		
713450	8	714679	29	733298	55	737326	54	738941	54	741163	56		
713467	8	714686	29	733304	55	737333	54	738958	54	741170	56		
713474	8	714693	28	733328	55	737340	54	738965	54	741187	56		
713481	8	714709	28	733533	55	737357	54	738972	54	741194	56		
713498	8	714723	21	735186	54	737364	54	738989	54	741200	56		
713504	8	714730	21	735209	55	737975	55	738996	54	741217	56		
713511	8	714747	16	735216	55	737982	55	739009	54	741224	56		
713528	8	714754	28	735223	55	737999	55	739016	54	741231	56		
713535	8	714761	28	735247	55	738002	55	739023	54	741248	56		
713542	8	714778	35	735261	55	738019	55	739030	54	741255	56		
713559	8	714785	19	735308	55	738026	55	739047	54	741262	56		
713566	8	714792	19	735315	55	738033	55	739054	54	741354	56		
713573	8	714808	19	735322	55	738057	55	739061	55	741361	56		
713580	8	714815	19	735339	55	738064	55	739068	55	741378	56		
713597	8	714822	28	735360	55	738071	55	739075	55	741385	56		
713603	8	714839	27	735384	55	738095	55	739082	55	741392	56		
713610	8	714846	29	735391	55	738101	55	739089	55	741408	56		
713627	8	714853	29	735407	55	738118	55	739096	55	741415	56		
713634	8	714860	48	735445	55	738125	55	739103	55	741422	56		
713658	30	714877	27	735452	55	738132	55	739110	55	741439	56		
713672	7	714884	27	735469	55	738149	55	739117	55	741446	56		
713696	7	714891	27	735476	55	738156	55	739124	55	741453	56		
713719	7	714921	28	735483	55	738163	55	739131	55	741460	56		
713733	7	714938	28	735506	55	738170	55	739138	54	741467	56		
713740	18	714945	28	735513	55	738187	55	739145	54	741474	56		
713757	18	714952	29	735520	55	738194	55	739152	54	741481	56		
713764	18	714969	48	735568	55	738200	55	739159	54	741488	56		
713771	18	714976	29	735575	55	738330	55	740555	56	750974	81		
713788	18	714983	27	735582	55	738347	55	740562	56	751063	81		
713795	18	714990	27	735629	55	738354	55	740579	56	771436	50		
713801	18	715072	27	735636	55	738361	55	740586	56	771443	50		
713818	18	715089	27	735643	55	738378	55	740593	56	771450	50		
713825	18	715096	27	735667	55	738385	55	740609	56	771467	51		
713832	18	715102	27	735674	55	738392	55	740616	56	772167	34		
713849	18	715119	27	735681	55	738408	55	740623	56	772174	34		
713856	18	715164	7	735728	55	738415	55	740630	56	772181	34		
713863	18	715201	7	735735	55	738422	55	740647	56	772198	34		
713870	18	715317	7	735742	55	738439	55	740654	56	772204	34		
713887	18	715362	11	735766	55	738446	55	740661	56	772211	34		
713894	18	715379	11	735773	55	738453	55	740678	56	772228	34		
713962	31	715386	11	735780	55	738460	55	740685	56	772235	34		
713986	31	715393	11	735803	55	738477	55	740692	56	780070	59		
714006	31	715409	11	735810	55	738484	55	740708	56	780094	59		
714020	31	715416	11	735827	55	738491	55	740715	56	780124	59		
714037	31	715423	10	735858	55	738507	55	740722	56	780131	59		
714044	31	715430	10	735865	55	738514	55	740739	56	790055	52		
714051	31	715447	10	735872	55	738521	55	740746	56	790482	50		
714105	7	715454	10	735889	55	738538	55	740753	56	790505	52		
714129	7	715461	10	735896	55	738545	55	740760	56	790512	52		
714143	19	715478	10	735902	55	738552	55	740777	56	790529	52		
714150	19	715485	6	735940	55	738569	55	740784	56	790536	52		
714167	19	715492	6	735957	55	738576	55	740791	56	790543	52		
714174	19	715508	6	735964	55	738583	55	740807	56	790550	52		
714228	16	715515	6	735988	55	738590	55	740814	56	790574	52		
714235	16	715522	6	735995	55	738606	55	740821	56	790581	52		
714242	16	715539	6	736008	55	738613	55	740838	56	790604	52		
714259	16	715546	5	736022	55	738620	55	740845	56	790628	52		
714310	28	715553	5	736039	55	738637	55	740852	56	790635	52		
714341	28	715560	5	736046	55	738644	55	740869	56	790659	52		

Jetzt mit der Power von Ultra PoE IEEE 802.3bt



Ultra PoE - die neue Generation von Power over Ethernet

Der neue IEEE 802.3bt-Standard liefert die Lösung für viele neue, vernetzte Anwendungen. Selbst besonders stromhungrige Geräte wie motorisierte IP-Kameras, Drucker, aber auch Leuchtmittel und Displays können mittlerweile über ein einziges Netzkabel gleichzeitig mit Daten und Strom versorgt werden. Ermöglicht wird die höhere Ultra PoE-Ausgangsleistung durch die Nutzung von allen vier Aderpaaren der strukturierten Verkabelung, statt vorher nur zwei. Bei vollständiger Abwärtskompatibilität liefert diese deutlich effizientere Technologie Ausgangsstrom von bis zu 100 Watt.

Intellinet Network Solutions ist bereits seit 2006 Lieferant von Power-over-Ethernet-Komponenten und seitdem haben wir unser Sortiment ständig verbessert und erweitert.

Diese Übersichtstabelle zeigt alle aktuellen PoE-Standards:

Typ	Standard	Maximale Ausgangsleistung	Unterstützte Kabelkategorie	Maximale Kabellänge
Typ 1	IEEE802.3af	15,4 W	Cat3, Cat5e und höher	100 m
Typ 2	IEEE802.3at	30 W	Cat5e und höher	100 m
Typ 3	IEEE802.3bt	60 W	Cat5e und höher	100 m
Typ 4	IEEE802.3bt	100 W	Cat5e und höher	100 m

Ultra PoE

Achten Sie auf dieses Symbol im Katalog, das alle unsere neuen PoE-Produkte mit einer Ausgangsleistung von 60 W und mehr kennzeichnet.

Suchen Sie

Connectivity- Produkte

für Privatkunden und Unternehmen?

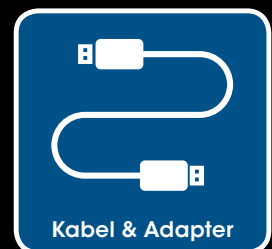
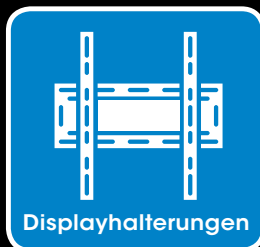
Sie finden sie bei unserer Marke:



manhattanproducts.de



Connectivity



Manhattan ist Ihr Connectivity-Spezialist für Privatkunden und Unternehmen. „Life Just Got Easier“ ist für uns nicht nur ein Schlagwort – mit unseren Produkten möchten wir das digitale Leben vereinfachen. Wir haben für Ihren Connectivity-Bedarf die passende Lösung und stehen zu unserem Wort mit über 30 Jahren Markterfahrung.



intellinetnetwork.com



intellinetnetwork.com/YT
intellinetnetwork.com/FB



PREIS-LEISTUNGSSIEGER

bei

PoE-Produkten

Jetzt mit der Power von Ultra PoE IEEE 802.3bt

Entdecken Sie unsere neuen
Ultra-PoE-Komponenten

