



Hebeloma birrus (Fr.) Gillet, Tabl. Anal. Champ. Fr.: 115. 1884

=*Hebeloma longicaudum* var. *radicatum* (Cook.) Sacc., Syll. Fung. 5: 801. 1887

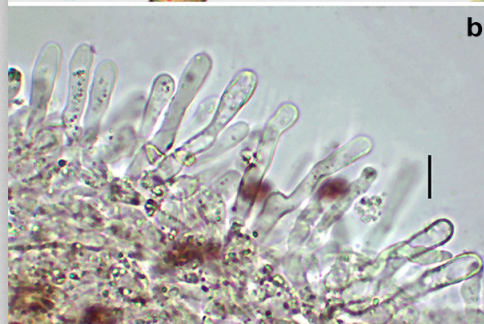
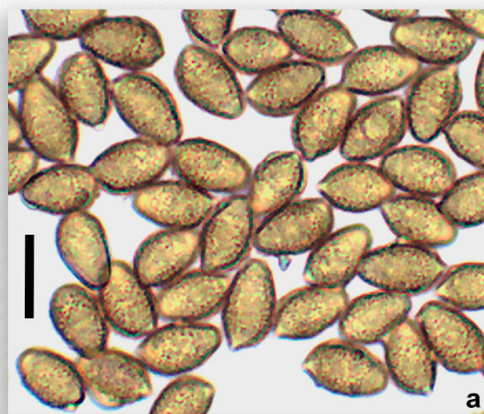
=*Hebeloma radicatum* (Cooke) Maire, Bull. Trimest. Soc. Mycol. Fr. 24: LVII. 1908

=*Hebeloma calyptosporum* Bruchet, Mens. Soc. Linn. Lyon 39 (6 suppl.): 125. 1970

Caracteres macroscópicos. Píleo de hasta 65 mm de diámetro, convexo, más o menos umbonado, finalmente extendido; margen primero incurvado y ondulado, finamente crenulado y excedente; superficie piléica viscosa y brillante en tiempo húmedo, lisa, raramente higrófana, no separable, de color variable, marrón ladrillo, marrón amarillento en el disco, con tonos crema rosado u ocre pálido en la periferia. Láminas apretadas, anchas, adnatas o emarginadas, de color primero crema pálido, después pardo marrón en la madurez, arista fimbriada y blanquecina. Estipite de hasta 90 x 15 mm, cilíndrico o un poco bulboso hacia la base, superficie fibrillosa o floconosa, pruinoso en la parte superior; de color blanquecino o crema blanquecino; sin restos de cortina. Contexto firme, blanquecino o crema, olor agradable afrutado, a coco o a té, sabor que puede ser ligeramente amargo.

Caracteres microscópicos. Basidiósporas de (9,7) 10,8 ± 0,56 (12,5) x (5,0) 5,8 ± 0,33 (6,5) µm; Qm = (1,6) 1,9 ± 0,12 (2,0); amigdaliformes o algo fusoides, rugosas o fuertemente rugosas, con presencia del perisporio drendido en un gran número de basidiósporas, amarillentas en KOH. Esporada marrón ocre. Basidios de hasta 40 x 10 µm, claviformes, tetraspóricos, juntas con fíbulas. Queilocistidios de hasta 60 x 12 µm, cilíndricos, ventricosos, lageniformes con el cuello alargado. Pileipellis formada por un ixocutis de hifas entremezcladas, de hasta 300 µm de espesor, con elementos terminales cilíndricos de hasta x7µm, con incrustaciones, juntas con fíbulas.

Ecología. En verano y otoño en bosques de coníferas (*Picea*, *Pinus*) y frondosas (*Fagus*, *Quercus*, *Salix*, *Betula*), en lugares herbosos, bordes de caminos e incluso zonas quemadas, con preferencia por suelos nitrogenados (VESTERHOLT, 2005). **Distribución.** Poco común. **Material estudiado.** BIZKAIA, Zeanuri, 750m, con *Picea abies*, en suelo ácido, 15-X-2020, leg. J.A. Cadiñanos & J.A. Muñoz, det. J.A. Muñoz, BAR2020101501. **Fotografía.** José A. Muñoz Sánchez.



Hebeloma birrus (Fr.) Gillet, BAR2020101501, a. Basidiósporas, b. Queilocistidios. Escala barra = 10 µm

