



### *Entoloma cyanulum* (Lasch) Noordel., Persoonia 12 (3): 203. 1984

≡ *Agaricus cyanulus* Lasch, Linnaea 4: 540. 1829 [basion.]

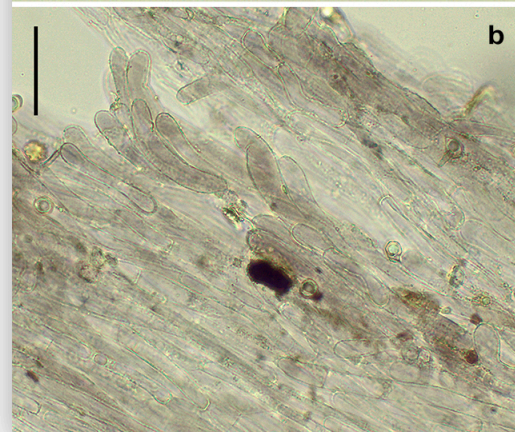
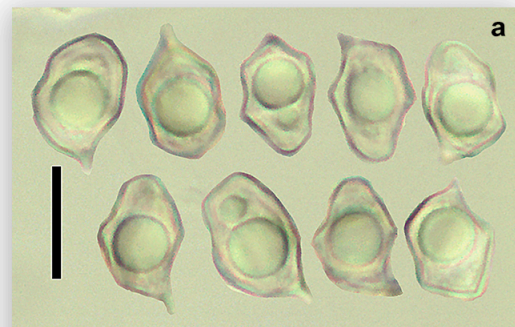
≡ *Leptonia cyanula* (Lasch) Sacc., Sylloge Fungorum 5: 708. 1887

≡ *Eccilia cyanula* (Lasch) P. Kumm., Der Führer in die Pilzkunde: 94. 1871

**Caracteres macroscópicos.** Píleo de hasta 12 mm de diámetro, inicialmente hemisférico, pronto convexo, finalmente extendido o con el margen levantado o un poco umbilicado; margen primero incurvado, pronto recto, higrófono, estriado por transparencia; superficie piléica lisa o con fibrillas innatas en el disco, higrófana, estriado hasta la mitad del radio; de gris azul oscuro, azul violáceo, o pardo violáceo. Láminas moderadamente separadas, adnatas a casi libres, ventricosas, de color blanquecino, crema blanquecino, rosadas en la madurez; arista entera concolor o con ligero tono azulado hacia el margen del píleo. Estípites hasta 70x2 mm, cilíndrico, un poco bulboso hacia la base, liso, blanquecino y tomentoso hacia la base, de color azul oscuro o azul gris. Contexto escaso en el píleo, fibriloso en el estípite, del color del píleo; olor y sabor poco destacable.

**Caracteres microscópicos.** Basidiósporas de (9,5) 11,2 ± 0,91 (13,5) x (6,4) 7,2 ± 0,38 (7,8) µm / Qm (1,30) 1,60 ± 0,12 (1,80); heterodiamétricas, con 6-9 ángulos, hialinas, gutuladas. Basidios de hasta 35 x 14 µm, tetraspóricos, juntas sin fibulas. Queilocistidios de hasta 70 x 20 µm, de cilíndricos a claviformes, con pigmento marrón. Pileipellis formada por un cutis de hifas cilíndricas de hasta x16 µm, con terminaciones claviformes, con pigmento intracelular pardo azulado, juntas sin fibulas.

**Ecología.** En verano y otoño en bosques en bosques subalpinos de *Betula* y *Picea*, en zonas húmedas, en zonas cubiertas de briofitos, incluso en turberas con *Sphagnum*. **Distribución.** Muy raro y localizado. **Material estudiado.** BIZKALIA, Zeanuri, 710m, con *Picea abies* y *Chamaecyparis lawsoniana*, entre briofitos, 5-X-2019, leg. J.A. Cadiñanos, J.A. Muñoz & I. Olariaga, det. J.A. Muñoz, BAR2019100512. **Fotografía.** José A. Muñoz Sánchez.



*Entoloma cyanulum* (Lasch) Noordel., BAR2019100512, a, Basidiosporas, b, Pileipellis. Escala barra: a = 10 µm, b = 40 µm.

