

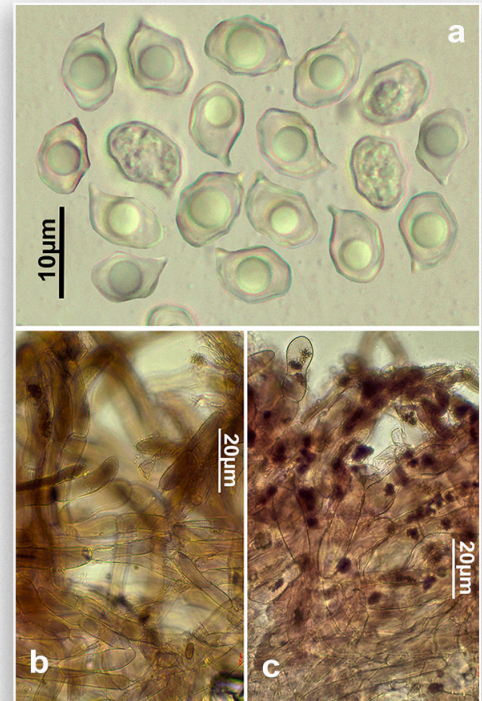


Entoloma placidum (Fr.) Noordel., Persoonia 11(2): 150. 1981

Caracteres macroscópicos. Píleo de hasta 40 mm de diámetro, primero cónico, cónico campanulado después plano convexo o extendido, con ligero umbón central, margen un poco involuto, después recto, no higrófanos, no estriado por transparencia, superficie piléica mate, finamente escamosa especialmente en el disco, de color gris marrón, pardo gris oscuro hacia el disco, gris marrón clero hacia el disco. Láminas moderadamente apretadas, adnatas o emarginadas, ventricosas, de color primero blanquecinas, rosadas en la madurez, arista entera y concolor. Estípites hasta 80 x 6 mm, espeso, cilíndrico, ligeramente bulboso, pruinoso en el ápice, fibrilloso estriado en la parte baja, con tomento blanquecino en la base, del color gris azul más o menos oscuro. Contexto escaso en el píleo, fibrilloso en el estípite, olor y sabor harinosos. Basidiósporas (a) de 8,0-11,0 x 6,0-7,5 μm / Q = 1,2-1,6, heterodiamétricas, con 6-8 ángulos vistas de perfil.

Caracteres microscópicos. Basidios de hasta 45 x 12 μm , con cuatro esterigmas, juntas con fíbulas. Arista laminar fértil. Queilocistidios ausentes. Pileipellis formada por un cutis con transición a trichoderma de hifas apretadas, cilíndricas de hasta 25 μm , elementos terminales hinchados, con pigmento intracelular marrón oscuro, juntas con fíbulas.

Ecología. Sobre todo, en verano y otoño, en zonas cubiertas de musgo, incluso sobre madera muy degradada, en suelos calcáreos. **Distribución.** Muy raro. **Material estudiado.** ARABA, Zigoitia, 570m, con *Quercus ilex*, en zona musgosa con restos leñosos muy degradados, 02-XII-2018, leg. J.A. Cadiñanos & J.A. Muñoz, det. J.A. Muñoz, BAR2018120216. **Fotografía.** José A. Muñoz Sánchez.



Entoloma placidum (Fr.) Noordel., BAR2018120216, a. Basidiósporas, b y c. Pileipellis.