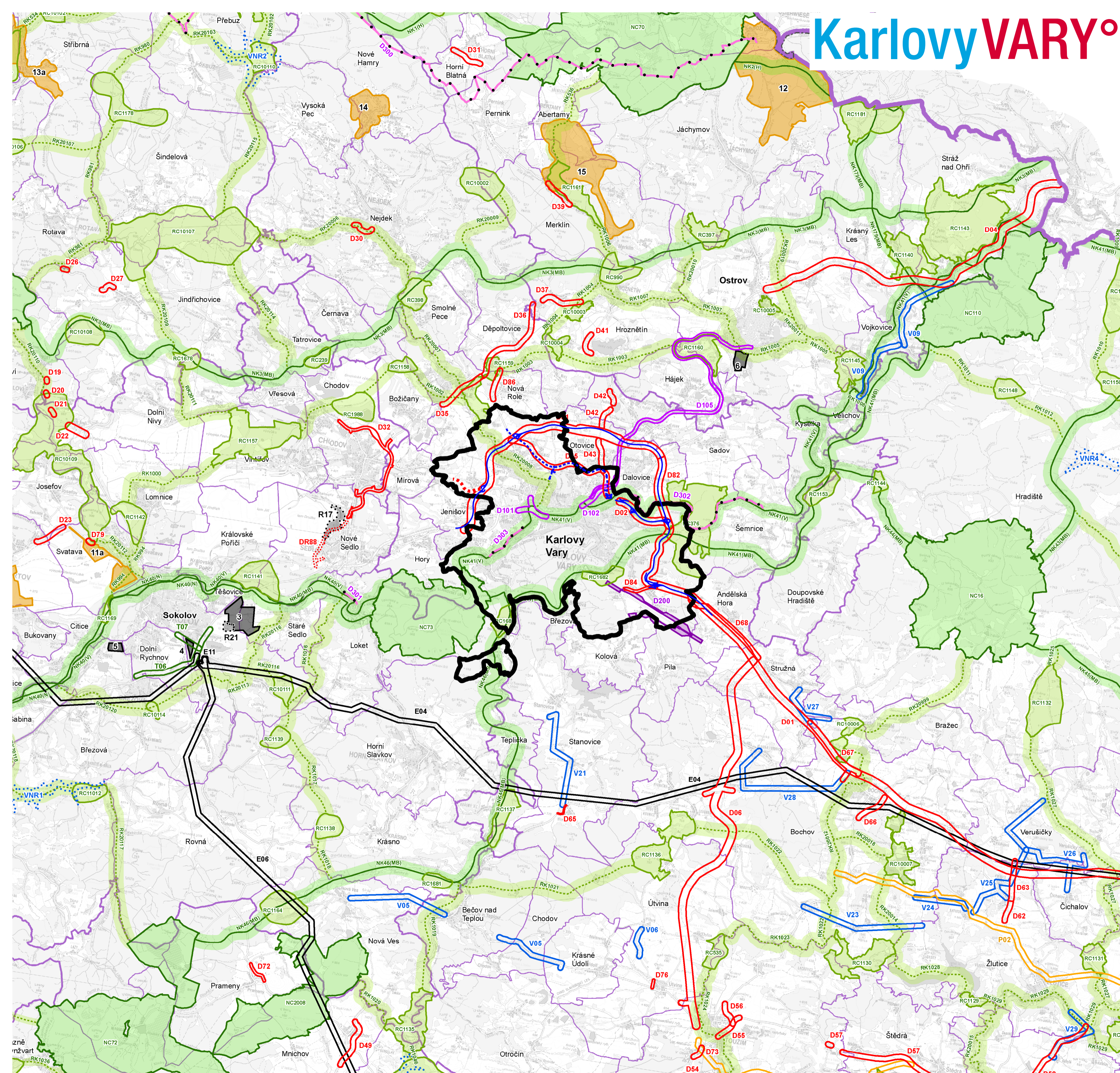


# Karlovy VARY°



## JEVY NÁVRHOVÉ

### DOPRAVNÍ INFRASTRUKTURA

- D44 koridor pro silniční dopravu
- D100 koridor pro železniční dopravu
- D200 rozvojová plocha pro leteckou dopravu
- D301 koridor pro ostatní dopravu

### TECHNICKÁ INFRASTRUKTURA

- E04 koridor pro zásobování elektrickou energií
- P02 koridor pro zásobování plynem
- T07 koridor pro zásobování teplem
- V22 koridor pro zásobování vodou

### ROZVOJOVÉ PLOCHY

- 5 rozvojová plocha pro ekonomické aktivity
- 11b rozvojová plocha pro rekreaci a sport

### ÚSES

- NC72 plocha pro nadregionální biocentrum
- NK1(HI/MB/NAV) plocha pro nadregionální biokoridor (horský / mezofilní bučinný / nivní / vodní)
- RC1166 plocha pro regionální biocentrum
- plocha pro regionální biokoridor

### ÚZEMNÍ REZERVY

- R17 rezerva - plocha pro ekonomické aktivity
- DR88 rezerva - koridor pro silniční dopravu
- VNR1 rezerva - plocha pro vodní nádrž (LAPV)

Zdroj: ZÁSADY ÚZEMNÍHO ROZVOJE KARLOVARSKÉHO KRAJE

### ÚZEMNÍ PLÁN 2021

- D6
- II/220 přeložka
- obchvat Počeren
- hranice řešeného území

## JEVY INFORMATIVNÍ

### ADMINISTRATIVNÍ ČLENĚNÍ

- hranice státu
- hranice kraje
- hranice obce s rozšířenou působností
- hranice obce

**Karlovy Vary** krajské město

**Kraslice** obec s rozšířenou působností

**Jáchymov** obec

## ÚZEMNÍ PLÁN KARLOVY VARY

OBJEDNATEL: MĚSTO KARLOVY VARY  
MOSKEYSKÁ 21  
361 20, KARLOVY VARY

ZHOTOVITEL: AFRY CZ s.r.o.  
MAGISTRŮ 1275/13  
140 00 PRAHA 4  
tel.: +420 277 005 500  
www.afry.cz



AUTORSKÝ KOLEKTIV: ING. ONDŘEJ KYP  
ING. ARCH. JAN BUCHAR  
ING. ARCH. LADISLAV KOMRSKA  
ING. ARCH. PETR MARTÍNEK

MĚŘÍTKO: 1 : 100 000

DATUM: PROSINEC 2021

NÁZEV VÝKRESU: VÝKRES ŠIRŠÍCH VZTAHŮ

ČÍSLO VÝKRESU: **2b**

ČÍSLO PARE:

Záznam o účinnosti Územní plán Karlovy Vary		
Správní orgán: <b>Zastupitelstvo města Karlovy Vary</b>	Datum nabytí účinnosti:	
Jméno a příjmení oprávněné osoby pořizovatele: <b>Marcela Gierťová</b> pověřená vedoucí oddělení úřad územního plánování, odbor úřad územního plánování a stavební úřad Magistrátu města Karlovy Vary	Otisk úředního razítka:	Podpis oprávněné osoby:  ..... podpis