

Veselí nad Lužnicí

Kardašova Řečice

Lomnice nad Lužnicí

Novosedly nad Nežárkou

Stráž nad Nežárkou

Třeboň

Suchbátka nad Lužnicí

Borovany

Trhové Sviny

Nové Hradky

České Velenice

1 km 3 km

VESELSKO

Popis cyklotrasy
Z náměstí ve Veselí nad Lužnicí přejedete mosty přes Lužnici a Nežárku a vyjdete se po cyklotrase č. 1195 až do Zlúku. Zde odbočíte vpravo a dál už jedete po zelené přes obec Draňov až k soutoku rybníků. Pokračujete vlevo po zelené a přibližně po 500 m odbočíte opět vlevo podél rybníků. Na křižovatce se žlutou odbočíte vpravo a jedete po nezačené cestě až k místu zvanému V. Draňov. Zde odbočíte vpravo a u rybníku Popelov se napojíte na cyklotrasu č. 1170, která vás doveđe do Kardašovy Řečice. Zde odbočíte do ulice Benátky a přes ulici Hradní a Pod Hradem vyjedete z mostu po nezačené cestě až k rybníku Dubný, u kterého se napojíte na modrou a dál vlevo po cyklotrase č. 1170 k rybníku Holná. U přítěšské Velké Holné odbočíte vpravo na Vydýmačskou, která vás doveđe k Evženovu Údolí. Kolem rybníku Dolní Vydýmač státní na konci 14. století jalyší menší stav, který udržoval vodu po níže ležící hamr. Rybník dostal dnešní podobu až roku 1555, kdy hejtmán hradeckého panství Jan Štátný Pušperský vyměřil novou hráz. Vodní dílo ale nesloužilo z počátku pro chov ryb, nýbrž pro zachycení vody z Holenské potoka pro níže ležící rybník Karštejn.

PP Lužnice
Přírodní památka Lužnici tvoří koryto řeky Lužnice. Ve Veselí nad Lužnicí zahrnuje také krátký úsek řeky Nežárky od hranice CHKO Třeboňsko po sádku v údolí. Památka byla vyhlášena z důvodu výskytu vzácných a ohrožených druhů rostlin a živočichů, zejména populace silně ohroženého druhu veverbka tupeň, ohroženého druhu piskořka pruhačného a silně ohroženého druhu vydrý říční.

PP Farářský rybník
Předmětem ochrany je rybník, na jehož

hladině můžeme vidět společenstva vzpělých rostlin jako je leknín bílý.

rybník Přední Sax a Hluboký Sax
Rybník Sax nechal vybudovat Jindřich IV. z Hradce na konci 15. století. Původně tvořily s Předním Saxem jednu velkou plochu, která se rozvalila do téměř 40 hektarů. V následujícím století došlo k rozdělení Saxe na Sax Přední a Hluboký.

rybník Popelov
Rybník vznikl na přelomu 15. a 16. století a lze ho považovat za jakési centrální rozvoď pro okolní rybníky.

rybník Holná
První zmínka o rybníku pochází z roku 1384 a je tak jedním z nejstarších na Jindřichohradecku. Zajímavostí je ostrov Naxos, pojmenovaný dle řeckého ostrova.

rybník Dolní Vydýmač
V místěch dnešního rybníka stál na konci 14. století jalyší menší stav, který udržoval vodu po níže ležící hamr. Rybník dostal dnešní podobu až roku 1555, kdy hejtmán hradeckého panství Jan Štátný Pušperský vyměřil novou hráz. Vodní dílo ale nesloužilo z počátku pro chov ryb, nýbrž pro zachycení vody z Holenské potoka pro níže ležící rybník Karštejn.

Karštejn, Velký Závistový rybník a Malý Závistový rybník
Kolem r. 1550 zde stával rybník Karštejn, pro který se vžil spíše název Karštejn. Rybník byl později zrušen z důvodu prosakování vody. Rybníky Velký a Malý Závistový byly budovány současně roku 1558 hejtmánem hradeckého panství Janem Štátným Pušperským Pšim.

Vedle Malého Závistového rybníka (jihovýchodní břeh) leží Lesní dvůr Karštejn, původně zřejmě bašta patřící ke zrušenému rybníku Karštejn. Na druhé straně Malého Závistového rybníka (severozápadní břeh) se nachází Karštejská bašta, kde později býval

bažýtl, který se staral o rybníky Karštejn, Malý a Velký Závistový a další rybníky v okolí.

PP Kramářka
Přírodní památka nacházející se na pravém břehu řeky Nežárky byla vyhlášena roku 2016. V místě historické těžby rašeliny vznikl systém tání a jeztek. Z fauny a flóry je možná pozorovat bekasinu obábní, rosnatku okrouhlolistou či skokana ostronosého.

jez Metel
Neslýchaný jez na řece Nežárce.

řeka Nežárka
Nežárka je pravostranným přítokem řeky Lužnice. Její délka činí 56,2 km. Vzniká soutokem říček Kamenice a Žirovnice v Jarošově nad Nežárkou a ve Veselí nad Lužnicí ústí do Lužnice.

jez Hamr
Důležitý sýdlný jez na řece Nežárce. V jeho těsné blízkosti se nachází Těbošův Hamr s spájčnou lodí.

PP Kozí vršek
Je nejstarší rezervací v CHKO Třeboňsko, je chráněna již od roku 1924. Hojně se zde vyskytuje konikleč jarní, který je velmi ohroženým druhem a roste jen na pár místech České republiky.

PR Písečný přespý
Přespý je unikátní přírodní rezervací tvořenou navátými písčými konce poslední doby ledové tvořící duny 4 až 6 metrů vysoké. Jeho rozloha činí 0,83 ha. Rezervace je domovem řady chráněných druhů fauny a flóry. Pohybující písek pokrývájí pískomilní rostliny a na jaře je možná pozorovat kolonie věčl.

Veselské pískovny
Vznikly v letech 1952–1986 jako pozůstatek po těžbě šterkopisků. Jedná se o celkem 5 jezer o rozloze 240 ha. Prostředí pískoven nabízí ideální podmínky pro koupání, odpočinek či sportovní aktivity. Okolo pískoven vede naučná stezka Veselské pískovny.



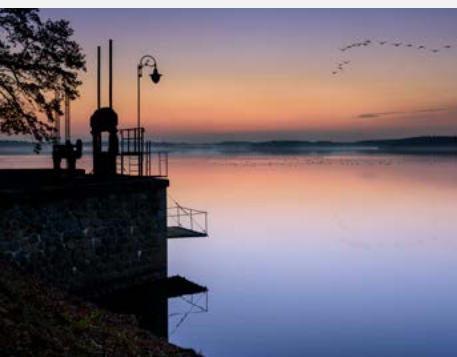
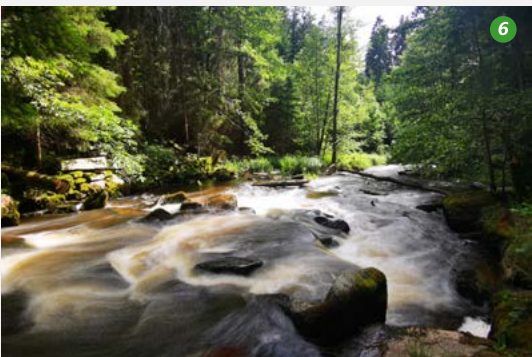
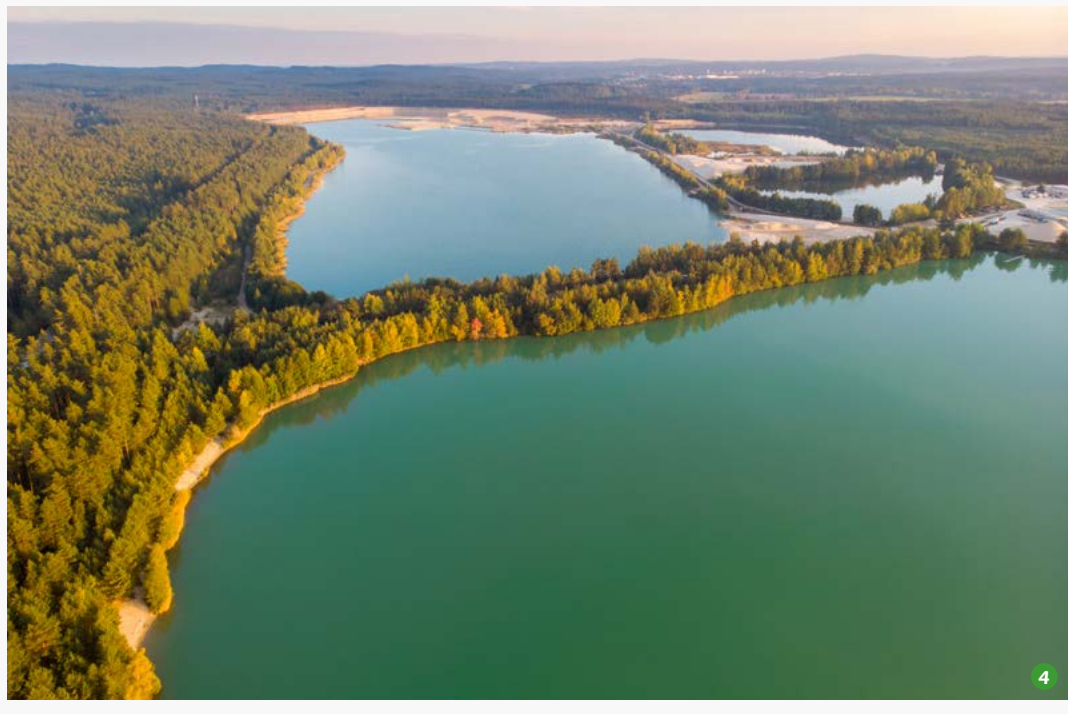
TŘEBOŇSKO

Popis cyklotrasy
Cestu zahájíte v centru Třeboň. Z náměstí vyjedete Hradeckou bránou po modře značené turistické značce do části města Na Kopečku. Zde se zastavíte u slavné Kotěrový vodárny unikátní galerii buddhistického umění. Za mostem přes hlavní silnici odbočíte vpravo na cyklostezku, která vede souběžně s hlavní silnicí do Nové Hlavy. Přejedete historický most přes rybník Vítek a po nové cyklostezce podél mezinárodní silnice I. třídy pokračujete do Staré Hlavy. Ze Staré Hlavy pokračujete do Novosedel nad Nežárkou a k zámku Jemčina po modře turistické značce, větší část trasy vede po nové cyklostezce (do Stradiny). Z Jemčiny jedete proti proudu Nežárky po cyklostezce Nežárka (do Šimanova také červená turistická značka) do Stráže nad Nežárkou. Zde doporujeme návštěvu zámku s expozicí vzhovnou operní pěvkyni E. Destiniové. Z náměstí pokračujete po žluté turistické značce do Libořev. Na hlavní silnici se dále vpravo směrem na Lutov, po 650 metrech z ní odbočíte u křížku doleva do Mirochova. Na konci Mirochova se doprava napojíte na cyklotrasu č. 1010, po ní jedete na Křízovtuku před Lutov. Zde se cyklotrasa odbočí na vpravo mění na č. 1025, po které dojedete do Stříbrčce. Přejedete Stříbrčský most přes Novou řeku (Lužnici) a hned za ním si udelejte odbočku vpravo po zelené turistické značce k pomníku E. Destiniové (500 m). Po cyklotrase č. 1035 pokračujete přes hráz rybníků Štolce, Nový a Starý Vávoce do Staré Hlavy, kde se z cyklotrasy č. 1035 odpojíte. Opatrným odbočením vlevo přejedete mezinárodní silnici I. třídy a pojedete po ní směrem na Třeboň. Po 600 metrech odbočíte vpravo na modrou turistickou značku a po koruně hrázce odbojete rybník Vítek do Nové Hlavy a dál, stále po modré značce, lesem ke kapličky sv. Víta u rybníka Zadní Kouty. V městské části Na Kopečku jedete kolem Kotěrový vodárny sádku zde Galerie buddhistického umění směrem do centra Třeboň. Délka trasy cca 54 km.

rozšířil. Rybník se rozkládal na celé ploše současné Vitmanovské soustavy. V polovině 18. století došlo ke snížení hladiny a rozdělení rybníka na dvě části, jak je známe současně. Starý Vávoce a Nový Vávoce. Na jeho hrázích rostou památné duby pojmenované Tří bratři.

rybník Rožmberk
Rybník Rožmberk je největší český rybník s úctyhodnou rozlohou 648 ha. V letech 1584–90 jej vybudoval rybníkář Jakub Krčín z Jelčan. Hráz rybníka Rožmberk je dlouhá 2430 m, až 10 m vysoká a u paty 55 m široká. Okolo hrázce rostou až 400 let staré duby. Rybník měl původně rozlohu asi 1060 ha a zaplavoval louky až na okraj Třeboň.

rybník Zadní Kouty a Štupský rybník
Na obou rybnících je možný rybolov s povolenkou.

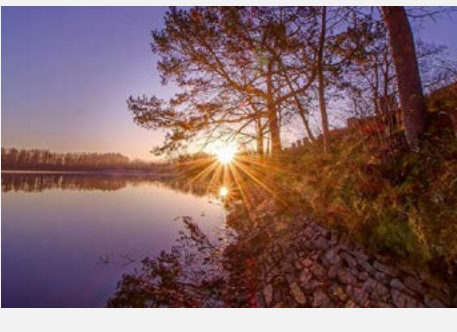


VITORAZSKO

Popis cyklotrasy
Z Revoluční ulice v centru Českých Velenic se vydáme po cyklotrase č. 341, která nás vede lesem až k rybníku Josefův. Od něj pokračujeme dál po cyklotrase až ke přírodní rezervaci Krabonovská niva. Na křižovatce odbočíme doprava a koster sv. Jana Křtitele. Od Krabonovské pokračujeme k pískovně Halámký, kde přejedeme hlavní silnici a opět se napojíme na cyklotrasu č. 341. Čeká nás přibližně 4 km dlouhý úsek k rozcestí Spáleniště – háj, kde odbočíme dlevo na Spáleniště a pokračujeme do Rašpáču, kde zahne vpravo. Držíme se stále po cyklotrase zvané Paměti Vitorazska, která se stáčí vlevo a napojí nás na červenou. Trasa nás zavede k rybníkům Horní a Dolní Kočvarů. Pokračujeme k řece Dračici, kde se přes most vydáme k Františkovu

kovu po cyklotrase č. 1012. Až do Klikova jedeme po též cyklotrase vedoucí kolem Velké pískovny. Přes řeku Lužnici přijíždíme do Suchdola, kde přejedeme hlavní silnici a pokračujeme rovně po polní cestě kolem soustavy rybníků. Za rybníky odbočíme vlevo a přibližně po 200 metrech odbočíme vpravo. Tak se dostaneme zpět do Suchdola, kde se napojíme na cyklotrasu Paměti Vitorazska. Projedeme kolem osady Tří Facky a soustavy rybníků. Za obcemi Hrdlořezy a Dvory nad Lužnicí se napojíme na trasu č. 1012. U Nové Vsi nad Lužnicí najedeme na trasu č. 341, po které se dostaneme zpět do Českých Velenic. Délka trasy cca 53 km.

PR Krabonovská niva
Přírodní rezervace byla vyhlášena roku 1998 kolem toku řeky Lužnice. Mokřady a luka v rezervaci jsou domovem řady vzácných či ohrožených druhů.



1 Lázeňský dům Aurora
Lázeňská 1001, 379 01 Třeboň
+420 384 750 333
recepc@aurora.cz
www.laznetrebon.cz

3 Hotel Sloup
Řípeč 122
392 01 Soběslav
+420 381 521 924
hotelsloup@seznam.cz
www.hotelsloup.cz

6 Kemp Hejtmán – Jih
GPS 48.9593742N, 14.9434833E
378 04 Chlum u Třeboň
+420 722 133 602
hejtmán-jih@c-box.cz
www.hejtmán-jih.cz

9 Ubytování U Dvořáků
Mažice 5
391 81 Veselí nad Lužnicí
+420 602 865 409
hana.balatkova@seznam.cz
www.ubytovanimazice.cz

12 Apartmány Šupina
Vály 155
379 01 Třeboň
+420 720 993 825
info@supina.cz
www.supina.cz

15 Apartmány Škorničkův statek
Hamr 14
378 02 Suchdol nad Lužnicí
+420 723 438 467
rezervace@skornickustatek.cz
www.skornickustatek.cz

18 Rekreační středisko Lesák
Na Hejtmánské hráz 244
378 04 Chlum u Třeboň
+420 725 316 611
info@lesak-chlum.cz
www.lesak-chlum.cz

21 Relax Park Třeboň
Jiřih Havlíek 1267
379 01 Třeboň
+420 732 114 005
info@relaxtrebon.eu
www.relaxtrebon.eu

Restaurace Harmonie
Lázeňská 1001
379 01 Třeboň
+420 384 750 677
www.laznetrebon.cz

4 Autocamp U Pískovny
Tuš 157
378 06 Suchdol nad Lužnicí
+420 728 257 702
info@kempupiskovny.cz
www.kempupiskovny.cz

7 Obecní kemp Staňkov
GPS 48.9811258N, 14.9592092E
378 06 Staňkov
+420 720 952 177
rekreace.stankov@gmail.com
www.obecnikemp-stankovsky-rybnik.cz

10 Sládkův statek
Sviny 81
391 81 Veselí nad Lužnicí
+420 602 656 653
info@sladkustatek.cz

13 Wellness penzion Za Kapličkou
Domanín 25
379 01 Třeboň
+420 777 759 990
domanin25@seznam.cz
www.ubytovanimazice.cz

16 Penzion U hájovny
Vlkov 118
391 81 Veselí nad Lužnicí
+420 724 371 770
ubytovan@vlkou.eu
www.vlkou.eu

19 Penzion Na Lukách
Dukelská 517
379 01 Třeboň
+420 608 029 881
penziontrebon@post.cz
www.penziontrebon.cz

22 Pivovar Šimanov
Šimanov 92
378 02 Stráž nad Nežárkou
www.h-union.cz
www.pivovar-union.cz

2 Bertiny lázně
Tylova 171
379 01 Třeboň
+420 384 754 111
recepc@berta.cz
www.laznetrebon.cz

5 Hotel Zlatá hvězda
Masarykovo náměstí 107
379 01 Třeboň
mailbox@zlatahvezda.cz
+420 384 757 111
www.zlatahvězda.cz

8 Penzion na Mlýně Krkavci
Mlýn Krkavec 94
391 81 Veselí nad Lužnicí
+420 737 388 535
mlyn-krkavec@seznam.cz
www.mlyn-krkavec.cz

11 Šupina a Šupinka
Vály 155 / Vály 56
379 01 Třeboň
+420 384 721 149
info@supina.cz
www.supina.cz

14 Apartmány Na Špejcharu
Stříbrčec 92
378 18 Stříbrčec
+420 605 883 276
info@naspejcharu.cz
www.naspejcharu.cz

17 Penzion Příbrazský
Příbraz 23
378 02 Stráž nad Nežárkou
+420 777 861 036
info@vivaterebon.cz
www.vivaterebon.cz

20 Apartmány Viva
Svobody 1338
379 01 Třeboň
+420 777 861 036
info@vivaterebon.cz
www.vivaterebon.cz

Turistická oblast Třeboňsko, z.s.
Palackého nám. 45/2
379 01 Třeboň
+420 601 089 475
info@regiontrebonsko.cz
www.regiontrebonsko.cz

Průvodce Turistickou oblastí Třeboňsko

Foto: ubytovatelé, archiv Turistické oblasti Třeboňsko, z.s.
Grafický design a sazba: DesignAd s.r.o.
Tisk: SPORITO kpk s.r.o.
Text a příprava do tisku: Bc. Barbora Bicková

Třebaňsko

K rybníkům a pískovněm

TURISTICKÁ OBLAST TŘEBOŇSKO

Jihočeský kraj

Jižní Čechy
opravná linka

Stáhněte si aplikaci Průvodce Třeboňskem a vydejte se s námi poznávat krásy turistické oblasti Třeboňsko

Google play App store

Turistické informační centrum Třeboň
Masarykovo náměstí 1
379 01 Třeboň
+420 384 721 169
info@třebon.cz
www.třebon.cz

Infocentrum Veselí nad Lužnicí
nám. T. G. Masaryka 25
391 81 Veselí nad Lužnicí
+420 381 548 180
info@veseli.cz
www.veseli.cz

Informační centrum České Velenice
Revoluční 245
378 02 České Velenice
+420 602 377 111
infocentrum@meu.velenice.cz
www.velenice.cz

Infocentrum Suchdol nad Lužnicí
28. října 329
378 06 Suchdol nad Lužnicí
+420 384 781 299
infocentrum@suchdol.cz
www.suchdol.cz

Kde si můžete na Třeboňsku zarybařit?
Sportovního rybolovu si můžete užít na rybnících Staňkovský, Hejtmán a Nový Kanclík na povolenku vydanou Rybářstvím Třeboň a.s. Povolenky do dalších revířů je možné získat u MO Českého rybářského svazu.

MO Veselí nad Lužnicí
Horusická pískovna, Lužnice 7, Lužnice 7B, Lužnice 8, Nežárka 1

MO Kardašova Řečice
Nežárka 2, Nové Řeč 1

MO Třeboň
Lužnice 10A, Lužnice 10B, Lužnice 10C, rybník Štupský a rybník Zadní Kouty

MO Suchdol nad Lužnicí
Lužnice 10A, Lužnice 10B
MO České Velenice: Lužnice 11, Lužnice 12
www.jcus.cz

Výlovy rybníků
K návštěvě Třeboňska zejména v podzimním období neodmyslitelně patří výlovy rybníků. Konkrétní termíny bývají veřejnosti sdělovány kolem poloviny září. Výlov je atraktivní podivnou, při které je možné sledovat rybářské řemeslo, ale také nakoupit čerstvé ryby či ochutnat rybní speciality. Každoročně se v polovině října loví rybník Rožmberk. Rybník Svět se loví každé dva roky.
www.trebon.rybvarstvi.cz

Návštěvnícké desatero

Vážení návštěvníci,

jsme rádi, že jste v rámci své dovolené zavítali k nám na Třeboňsko. Nejen krásné památky, ale také výjimečná krajina dělá z Třeboňska oblíbenou destinaci. Aby soužití všech, kteří se zde setkávají, bylo příjemné a udržitelné, dodržujte prosím následující desatero.

- 1. Buďte ohleduplní.** Nejen k ostatním lidem, ale i k přírodě a krajině, která leží v velké části v chráněné krajinné oblasti. Nepoškozujte návštěvnícko-infrastrukturu ani jakýkoliv jiný majetek. Respektujte tradiční venkovskou zástavbu s neoplocennými pozemky a držte se cest, nestupujte na louky pastviny záhumnými apod.
- 2. Vyhýbejte se alkoholu a omamným látkám.** Kdo by se po užití kilometrů rád neodvážil? Sítie jsou však brána jako řídké. Neříkejte proto níže bezpečnost.
- 3. Opadky včetně nedopalků vyhazujte pouze na místa k tomu určená.**
- 4. Stanování a parkování je povoleno pouze na určených místech.** Jsou vyhrazena orgánem ochrany přírody tak, aby nedocházelo k ohrožení vzácných druhů fauny a flóry.
- 5. Nerozdávajte prosím oheň ve volné přírodě.** Také ohniště jsou vyhrazena tak, aby nedocházelo k ohrožení. Ať jsme v krajině rybníků, jsme obklopeni loukami, lesy a především rašelinistým, která je obzvláště obtížné či dokonce nemožné uhasit.
- 6. Jezděte po komunikacích k tomu určených.** Nepoužívejte chodníky, příchody v městských branách apod. V místech s větší koncentrací lidí (náměstí) jako raději veďte. Na ostatních místech se řiďte místním značením a pokyny – respektujte například pokyny lesních správců při jízdě po lesních cestách. Pouze některé jsou značeny jako cyklotrasy.
- 7. Pro bezpečnost nejen svou, ale i okolí je zřejmé důsledně vpravo nejen na silnici, ulici, ale i cyklostezce.** Pokud je vás více, poskytněte prostor pro předjetí vyvíjením menších skupin s rozestupem. Umožněte řidičům motorových vozidel mít přehled a nevyžádějte jim dojetí předtím, než se ujistíte, že je auto dostatečně daleko. Různá „ukazování“ jsou často matoucí a nebezpečná.
- 8. Dbejte na stav kola a jeho vybavení.** Správně seřízené kolo a hlavně brzdý jsou základem. U mladších 18 let nezapomeňte na helmu.
- 9. Vidět a být viděn.** Udržujte vizuální kontakt se svým okolím a dbejte na osvětlení při zhoršené viditelnosti.
- 10. Kola odkládejte na bezpečné místo a zamylejte.** Neopírejte je prosím do budoucího strany ploty apod., pokud je to možné, použijte kolovaz.

