

# Himenolepiasis

**Agente etiológico:** *Hymenolepis nana*

## **Morfología**

Es el cestode más pequeño que parasita al hombre

- Mide 2,5-4 cm de longitud y 1 mm de ancho
- Color blanco nacarado



*Hymenolepis nana*

### **1.- Escolex**

- Cuatro ventosas
- Corona de ganchos con rostelo

### **2.- Cuello** largo y delgado

### **3.- Cuerpo o estróbila** ( 200 proglótidas)

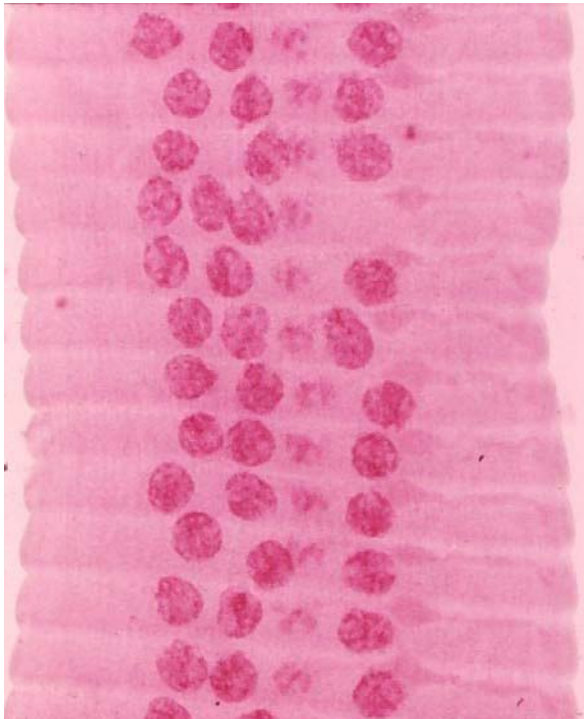
#### **Proglótidas**

- Inmaduras
- Maduras
- Grávidas

Estas últimas habitualmente se desintegran, antes de desprenderse del resto del cuerpo



Escolex *H. nana*



Estróbila *H. nana*

## **Huevo**

- 30-47 um de diámetro
- Esferoidales
- Dos membranas
- Engrosamientos polares
- Filamentos polares
- Embrión hexacanto



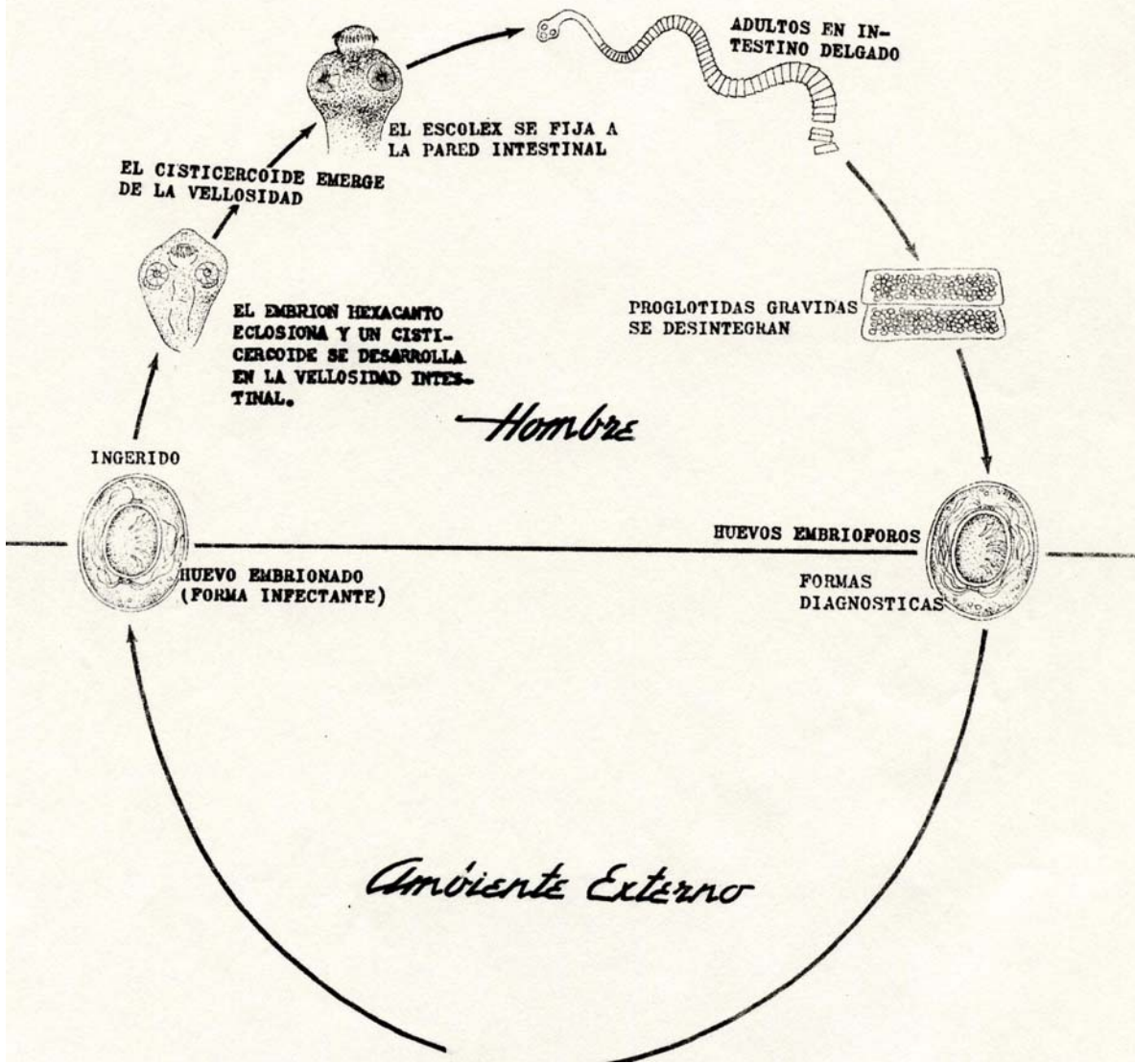
Huevo *H. nana*

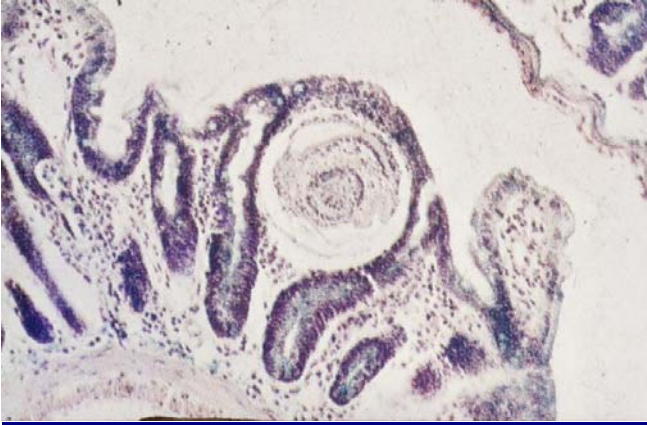
**Habitat** Intestino delgado humano

## **Epidemiología**

- Cosmopolita ( más frecuente en climas cálidos y templados)
- Parasitación múltiple
- Cestodiasis con mayor frecuencia en la población
- De mayor prevalencia en los niños ( preescolares)
- Afecta a ambos sexos
- Huésped definitivo e intermediario : hombre
- Fallas en la disposición de excretas humanas
- Forma infectante: huevo el cual es inmediatamente infectante
- Mecanismo de infección : Ingestión del huevo
  - Alimentos contaminados
  - Manos sucias
  - Vectores

# CICLO EVOLUTIVO de HYMENOLEPIS NANA





Cisticercoide en vellosidades

### **Importancia médica**

- Las infecciones leves suelen ser asintomáticas
- Sintomatología polimorfa
- Digestivos (diarrea, vómitos, dolor abdominal)
- Fenómenos toxico-alérgicos (prurito anal o nasal)
- Generales ( anorexia, insomnio)
- En infecciones masivas es posible que se produzca autoinfección endógena en que los huevos, sin salir al exterior, eclosionan en el tubo digestivo y continúan su ciclo hasta adulto

### **Diagnóstico**

- Identificación de los huevos característicos en el EPSD

### **Profilaxis**

- Educación sanitaria
- Saneamiento ambiental básico
- Lavado de manos antes de comer y después de ir al baño
- Evitar onicofagia
- Control de manipuladores de alimentos
- Control de vectores



