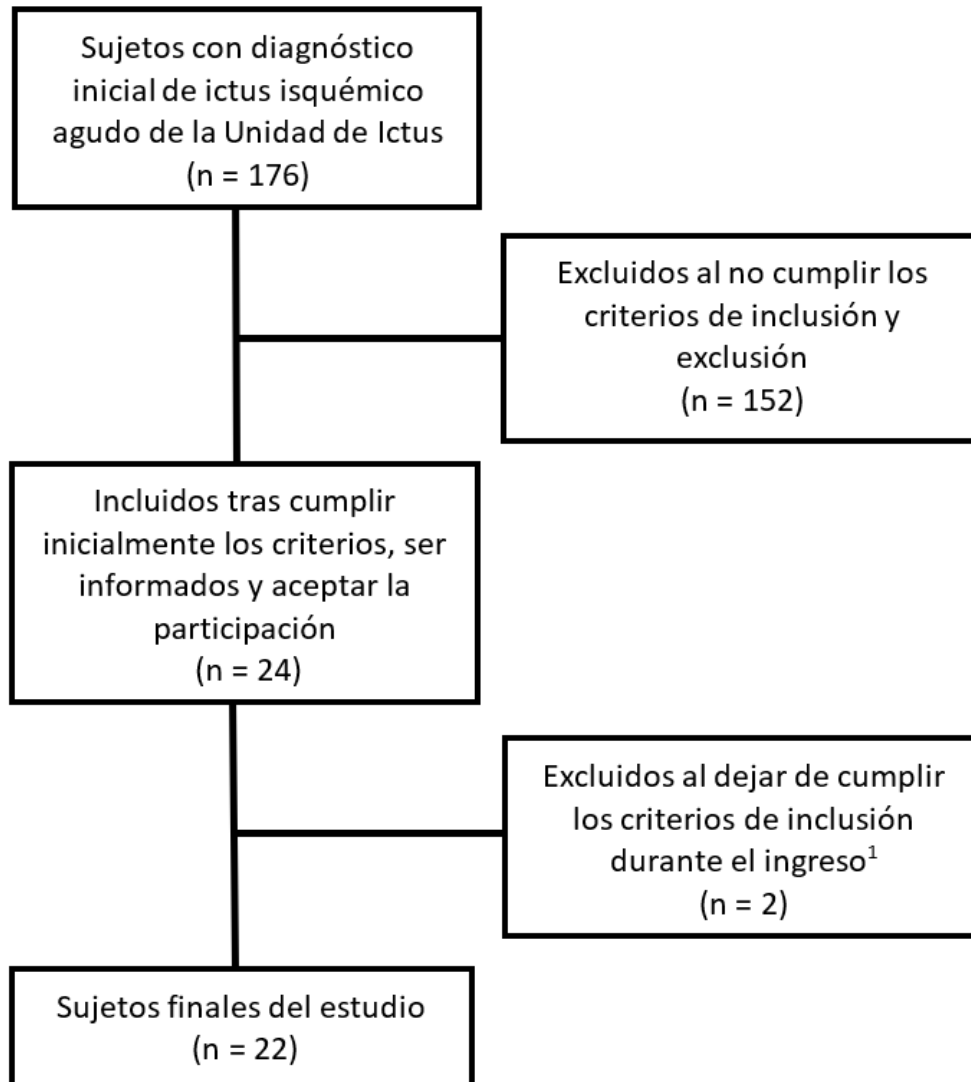


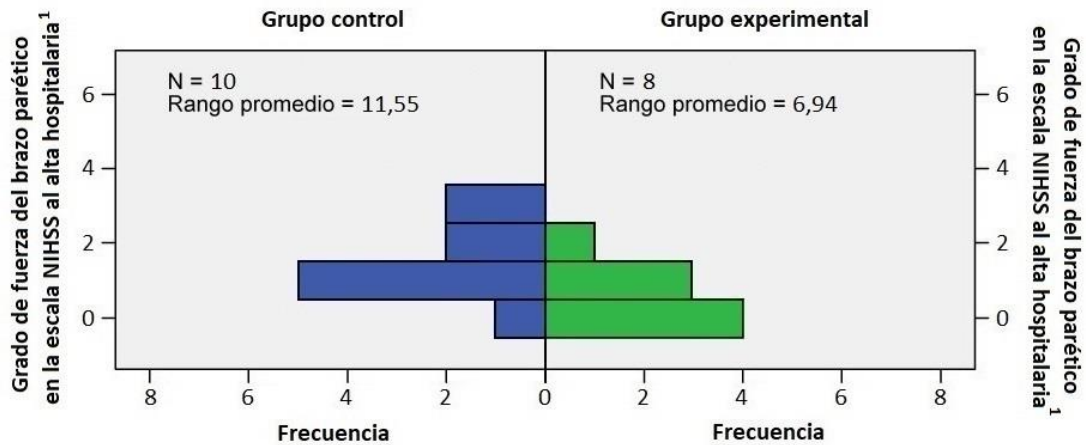
MATERIAL SUPLEMENTARIO

Figura 1. Diagrama de flujo de la participación de los pacientes con ictus isquémico agudo en el estudio.



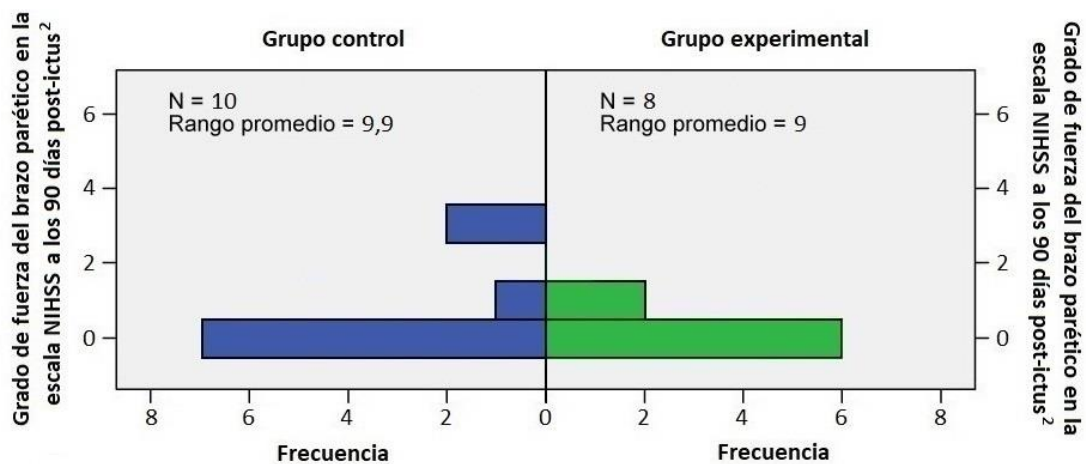
1. En uno de los casos se descartó el ictus isquémico durante la confirmación diagnóstica y en el otro se detectó espasticidad en las extremidades paréticas al segundo día del ictus.

Figura 2. Puntuación en la escala NIHSS del brazo parético según el grupo asignado, en el momento del alta hospitalaria.



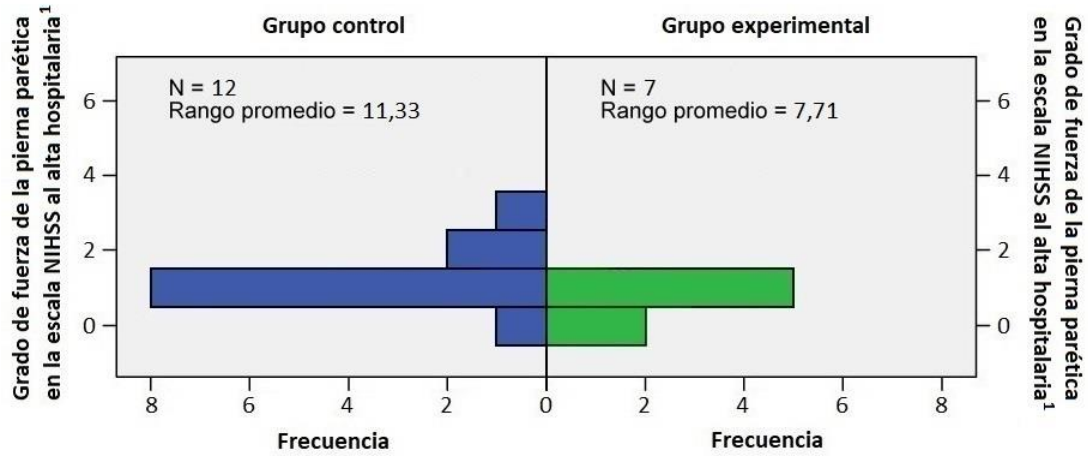
Resultados del test U Mann Whitney: $n = 18$; $z = 1,933$; $p = 0,053$; tamaño del efecto = 0,756

Figura 3. Puntuación en la escala NIHSS del brazo parético según el grupo asignado, a los 90 días post-ictus.



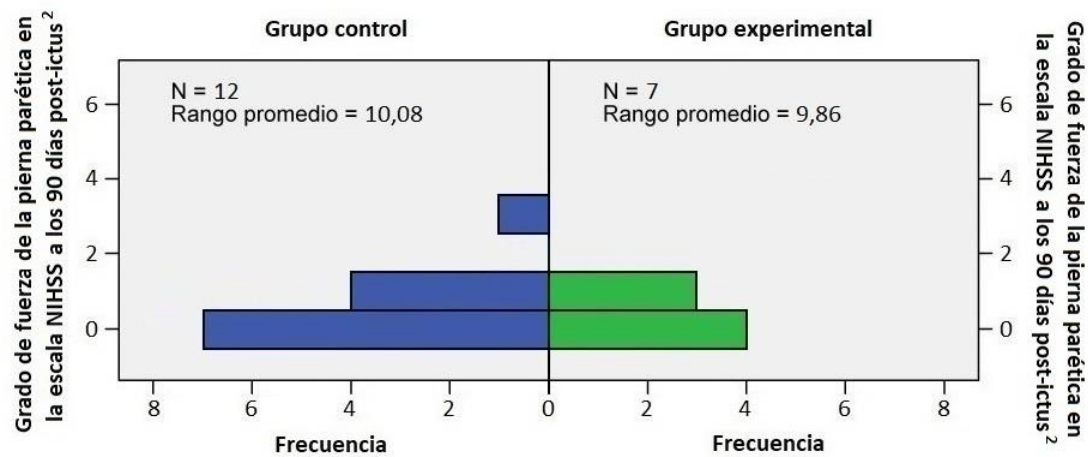
Resultados del test U Mann Whitney: $n = 18$; $z = 0,452$; $p = 0,652$; tamaño del efecto = 0,55.

Figura 4. Puntuación en la escala NIHSS de la pierna parética según el grupo asignado, en el momento del alta hospitalaria.



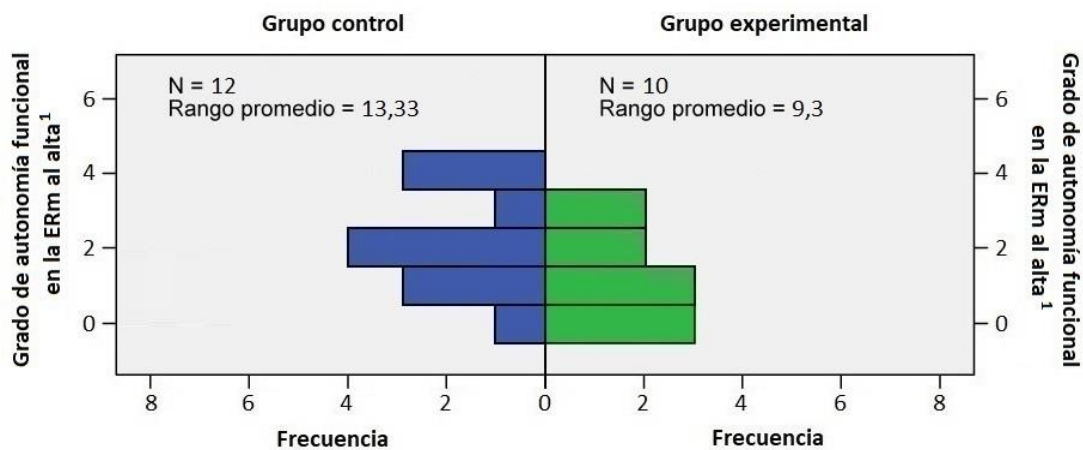
Resultados del test U Mann Whitney: $n = 19$; $z = 1,644$; $p = 0,1$; tamaño del efecto = 0,69.

Figura 5. Puntuación en la escala NIHSS de la pierna parética según el grupo asignado, a los 90 días post-ictus.



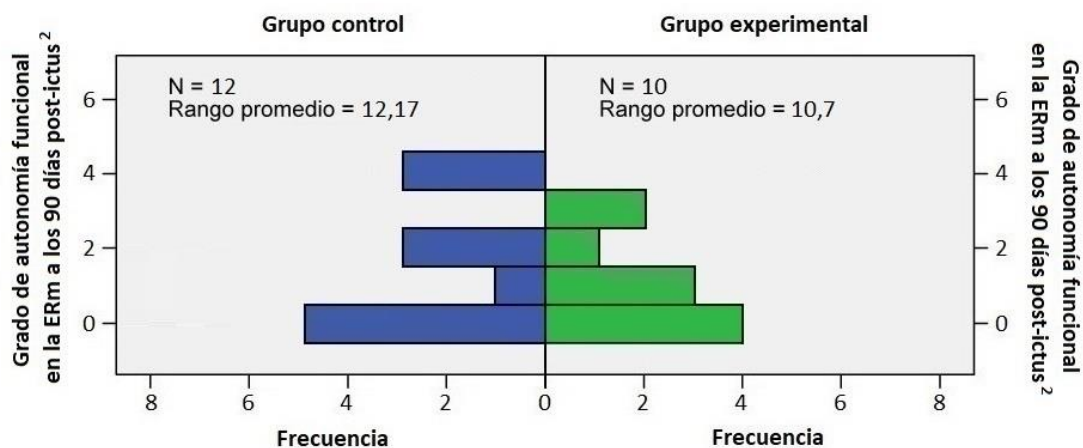
Resultados del test U Mann Whitney: $n = 19$; $z = 0,097$; $p = 0,923$; tamaño del efecto = 0,512.

Figura 6. Resultados de autonomía funcional en la ERM según el grupo asignado, en el momento del alta hospitalaria.



Resultados del test U Mann Whitney: $n = 22$; $z = 1,488$; $p = 0,137$; tamaño del efecto = 0,683.

Figura 7. Resultados de autonomía funcional en la ERM según el grupo asignado, a los 90 días post-ictus.



Resultados del test U Mann Whitney: $n = 22$; $z = 0,551$; $p = 0,582$; tamaño del efecto = 0,567.