

FFH-Gebiet: 5516-301 „Heiligerwald-Blessestein-Eichenkopf“

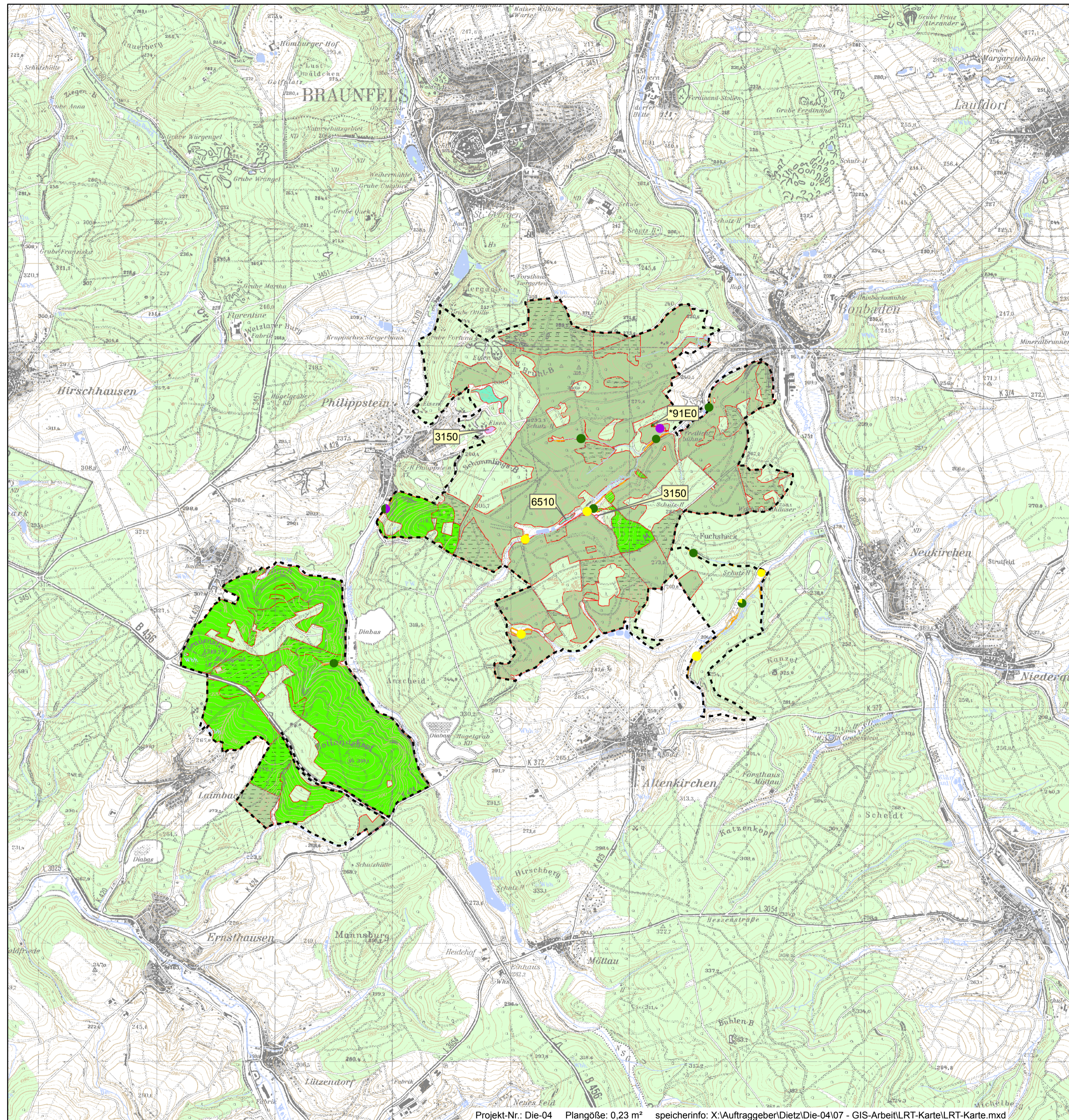
Karte 1: FFH-Lebensraumtypen in Wertstufen

- LRT mit mehr als 50 % Anteil an der Gesamtfläche des Biotopes bzw. Komplexes
 - 3150 Natürliche eutrophe Seen mit einer Vegetation des Magnopotamions oder Hydrocharitions, Wertstufe B
 - 6510 Magere Flachland-Mähwiesen (*Alopecurus pratensis*, *Sanguisorba officinalis*), Wertstufe B
 - 9110 Hainsimsen-Buchenwald (*Luzulo-Fagetum*), Wertstufe B
 - 9110 Hainsimsen-Buchenwald (*Luzulo-Fagetum*), Wertstufe C
 - 9130 Waldmeister-Buchenwald (*Asperulo-Fagetum*), Wertstufe B
 - 9130 Waldmeister-Buchenwald (*Asperulo-Fagetum*), Wertstufe C
 - *91E0 Auenwälder mit *Alnus glutinosa* und *Fraxinus excelsior* (*Alno-Padion*, *Alnion incanae*, *Salicion albae*), Wertstufe B
 - * prioritärer Lebensraum
- | Wertstufe | Erhaltungszustand |
|-----------|---------------------|
| A | hervorragend |
| B | gut |
| C | mittel bis schlecht |
- LRT mit weniger als 50 % Anteil an der Gesamtfläche des Biotopes bzw. Komplexes
 - 3260 Flüsse der planaren bis montanen Stufe mit Vegetation des *Ranuncion fluitantis* und des *Callitriche-Batrachion*
 - 6430 Feuchte Hochstaudenfluren
- Kreisdiagramm zur Darstellung LRT mit weniger als 50 % Anteil an der Gesamtfläche des Biotopes bzw. Komplexes**
Die Farben des Kreisdiagrammes entsprechen den Darstellungsfarben der LRT. Der Erhaltungszustand ist nach HESSEN-FORST FENA nicht differenziert.

FFH-Gebietsgrenze



1.000 500 0 1.000 2.000 Meter



Projektbezeichnung: <p style="text-align: center;">FFH-Gebiet: 5516-301 „Heiligerwald-Blessestein-Eichenkopf“</p>	Stand: Dezember 2009
Karte 1: FFH-Lebensraumtypen in Wertstufen	Maßstab: 1:25.000
Auftraggeber: <p style="text-align: center;">Regierungspräsidium Gießen Obere Naturschutzbehörde</p>	Kartengrundlage: TK 1:25.000
Auftragnehmer: Institut für Tierökologie und Naturbildung Altes Forsthaus Hauptstraße 30 35321 Gonterskirchen 06405-500283 info@tieroekologie.com www.tieroekologie.com	Büro für ökologische Fachplanungen Dipl.-Ing. Andrea Hager Friedrichstraße 8 35452 Heuchelheim Telefon: 0641 63671 Telefax 0641 67277 e-mail: info@planungsbuero-hager.de www.planungsbuero-hager.de

