

KITÖLTÉSI ÚTMUTATÓ

A VPOP_PMT17 JELŰ NYOMTATVÁNYHOZ

ÁNYK

MIRŐL OLVASHAT EBBEN AZ ÚTMUTATÓBAN?

I. ÁLTALÁNOS TUDNIVALÓK.....	2
1. Mire szolgál a VPOP_PMT17 jelű nyomtatvány?	2
2. Kire vonatkozik?	2
3. Hogyan lehet benyújtani a nyomtatványt?	3
4. Hol található a nyomtatvány?	3
5. Mi a beküldés határideje?	3
6. Hogyan módosítható a nyomtatvány?	3
7. Mik a jogkövetkezmények?	4
8. Milyen részei vannak a nyomtatványnak?	4
9. További információ, segítség	4
10. Mely jogszabályokat kell figyelembe venni?	4
II. RÉSZLETES TÁJÉKOZTATÓ	5

I. Általános tudnivalók

1. Mire szolgál a VPOP PMT17 jelű nyomtatvány?

A nyomtatványon a

- pénzmosásra,
- terrorizmus finanszírozására, vagy
- dolog büntetendő cselekményből való származására

utaló adatot, tényt vagy körülményt kell bejelenteni¹ a Nemzeti Adó- és Vámhivatal (NAV) Központi Irányítás Pénzmosás és Terrorizmusfinanszírozás Elleni Irodához (FIU).

2. Kire vonatkozik?

A Magyarországon székhellyel, fiókteleppel vagy telephellyel rendelkező:

- hitelintézetre;
- pénzügyi szolgáltatóra;
- foglalkoztatói nyugdíjszolgáltató intézményre;
- önkéntes kölcsönös biztosítópénztárra;
- nemzetközi postautalvány-felvételt és -kézbesítést végzőre;
- ingatlanügylettel kapcsolatos tevékenységet végzőre;
- könyvvizsgálói tevékenységet végzőre;
- könyvviteli (könyvelői), adószakértői, okleveles adószakértői, adótanácsadói tevékenységet megbízási, illetve vállalkozási jogviszony alapján végzőre;
- játékkaszinót, kártyatermet működtetőre vagy távszerencsejátéknak nem minősülő fogadást, távszerencsejátékot, online kaszinójátékot szervezőre;
- nemesfémmelel vagy az ezekből készült tárgyakkal kereskedőre;
- árukereskedőre, ha tevékenysége folytatása során hárommillió forintot elérő vagy meghaladó összegű készpénzfizetést fogad el;
- ügyvédre, ügyvédi irodára, európai közösségi jogászra, európai közösségi jogász irodára, kamarai jogtanácsosra, közjegyzőre;
- bizalmi vagyonkezelőre;
- virtuális és törvényes fizetőeszközök, illetve virtuális fizetőeszközök közötti átváltási szolgáltatásokat nyújtó szolgáltatóra;
- letétkezelő pénztárca-szolgáltatóra;

¹ A pénzmosás és a terrorizmus finanszírozása megelőzéséről és megakadályozásáról szóló 2017. évi LIII. törvény (Pmt.) 30 §-ában meghatározott bejelentési kötelezettség.

- kulturális javak (műalkotások, régiségek) kereskedelmével vagy közvetítésével foglalkozó szolgáltatóra olyan ügyletek vagy ügyletsorozatok vonatkozásában, amelyek értéke eléri vagy meghaladja a hárommillió forintot;
- kulturális javak (műalkotások, régiségek) tárolásával vagy kereskedelmével szabadkikötőkben foglalkozó vagy közvetítőként szabadkikötőkben eljáró szolgáltatóra olyan ügyletek vagy ügyletsorozatok vonatkozásában, amelyek értéke eléri vagy meghaladja a hárommillió forintot;
- székhelyszolgáltatóra;
- központi kapcsolattartó pontra.²

3. Hogyan lehet benyújtani a nyomtatványt?

A VPOP_PMT17 nyomtatványt **kizárólag elektronikusan** (Ügyfélkapu, Céggkapu vagy e-Céggkapu) **lehet benyújtani** az FIU-hoz.

4. Hol található a nyomtatvány?

A VPOP_PMT17 nyomtatvány **elektronikusan elérhető** a NAV honlapján az Általános Nyomtatványkitöltő keretprogramban (ÁNYK).

A nyomtatvány ÁNYK-ban futó kitöltőprogramja és a hozzá tartozó útmutató a

- www.nav.gov.hu → *Nyomtatványkitöltő programok* → *Nyomtatványkitöltő programok*
→ *Programok részletes keresése*

útvonalon található meg.

5. Mi a beküldés határideje?

A pénzmosásra, a terrorizmus finanszírozására vagy dolog büntetendő cselekményből származásra utaló adatot, tény, körülményt **annak felmerülésekor haladéktalanul be kell jelenteni** a FIU-hoz.

6. Hogyan módosítható a nyomtatvány?

A már beküldött bejelentést **nem lehet módosítani**. Ha a nyomtatványon hibás adatot rögzítettek, új bejelentést kell tenni.

² Pmt. 1 § (1)-(2) bekezdése szerint.

7. Mik a jogkövetkezmények?

Aki a pénzmosás és a terrorizmus finanszírozásának megelőzésével és megakadályozásával kapcsolatos, törvényben előírt bejelentési kötelezettségének nem tesz eleget, a Büntető Törvénykönyvről szóló 2012. évi C. törvény alapján büntetendő. A bejelentési kötelezettség gondatlan elmulasztása a Pmt.-ben meghatározott felügyeleti intézkedést von maga után.

8. Milyen részei vannak a nyomtatványnak?

Bejelentés alapadatai
Természetes személy adatok
Jogi személy, jogi személyiséggel nem rendelkező szervezet adatok
Ügyfélhez kapcsolódó személyek
Egyéb szereplő
Biztosítási tevékenység
Üzleti kapcsolat
Ügylet
Pénzügyi tranzakciók, pénzváltás, pénzáttalás
Ügyfél számlái
Pmt. 14. § alapján tett bejelentés

9. További információ, segítség

Ha további kérdése van az adatlappal kapcsolatban, keressen minket bizalommal alábbi elérhetőségeinken!

Interneten:

- az FIU honlapján a www.nav.gov.hu/nav/penzmosas.

E-mailen:

- a következő címen fiu@nav.gov.hu.

Telefonon:

- az FIU központi elérhetőségén a +36 (1) 430-9466-os telefonszámon.

10. Mely jogszabályokat kell figyelembe venni?

- A pénzmosás és a terrorizmus finanszírozása megelőzéséről és megakadályozásáról szóló 2017. évi LIII. törvény (Pmt.).

II. Részletes tájékoztató

A kitöltési útmutató a pénzmosás és a terrorizmus finanszírozása megelőzéséről és megakadályozásáról szóló 2017. évi LIII. törvényben (Pmt.) meghatározott bejelentési kötelezettség teljesítéséhez nyújt segítséget.

2017. június 26-án hatályba lépett a Pmt., amely jogszabály a pénzügyi információs egységként működő hatóságként a NAV külön jogszabályban meghatározott szervezeti egységét (FIU) jelölte meg.

A Pmt. a hatálya alá tartozó szolgáltatók (továbbiakban: szolgáltatók) számára kötelezettségként írja elő, hogy ügyfél-átvilágítás keretén belül valamennyi ügyfelük adatait azonosításra alkalmas módon rögzítsék. A szolgáltató köteles a pénzmosásra vagy a terrorizmus finanszírozására utaló adat, tény, körülmény felmerülésekor, az ügyfél-átvilágítás során rögzített adatokat és a pénzmosásra vagy terrorizmus finanszírozására utaló adatot, tény, körülményt **védelemmel ellátott elektronikus üzenet** formájában megküldeni az FIU-nak. A bejelentés beérkezéséről az FIU elektronikus üzenet formájában haladéktalanul értesíti a bejelentést továbbító szolgáltatót.

A Pmt. 30. § (1) bekezdése szerint a szolgáltatók pénzmosásra, terrorizmus finanszírozására vagy dolog büntetendő cselekményből való származására utaló adat, tény, körülmény felmerülésekor **kizárólag védelemmel ellátott elektronikus üzenet formájában tehetnek eleget a bejelentési kötelezettségüknek.**

A bejelentésnek tartalmaznia kell:

- a szolgáltató által a Pmt. 7–14. § alapján rögzített adatokat,
- a bejelentés alapjául szolgáló adat, tény, körülmény részletes ismertetését, és
- a bejelentés alapjául szolgáló adatot, tény, körülményt alátámasztó dokumentumokat, ha azok rendelkezésre állnak.

A VPOP_PMT17 nyomtatvány kötelezően kitöltendő mezői ezen kötelező tartalmi elemeken alapulnak.

Az alábbi táblázat a VPOP_PMT17 nyomtatvány eddigi fontosabb változtatásait, módosításait foglalja össze:

Változás	Érintett rész
PMT17 2.0 verzió	Bejelentés típus mező kialakítása
PMT17 2.0 verzió	Bejelentő szolgáltató adatai lap változása, kizárólag attól fogad az FIU bejelentést, aki a VPOP_KSZ17 nyomtatványon meghatározott tájékoztatási kötelezettségének előzetesen eleget tett
PMT17 2.0 verzió	Üzleti kapcsolat kockázati szint mező kialakítása
PMT17 2.0 verzió	Cégforma mező kialakítása

PMT17 verzió	2.0	Kézbesítési megbízott azonosítására alkalmas adatok lap módosítása
PMT17 verzió	2.0	Biztosítási tevékenység lap kialakítása
PMT17 verzió	2.0	Üzleti kapcsolat/Ügylet lapok módosítása
PMT17 verzió	2.0	Pénzváltási tevékenység/Pénzátutalási tevékenység lapok kialakítása, módosítása
PMT17 verzió	2.0	Ügyfél számlái lap módosítása
PMT17 verzió	2.0	Pmt. 14. § alapján tett bejelentés lap kialakítása
PMT17 verzió	2.0	Az ÁNYK nyomtatványhoz tartozó logikai és ellenőrző funkcióinak módosítása

TECHNIKAI ELŐFELTÉTELEK A BEKÜLDÉSHEZ

- *Ügyfélkapu – Céggkapu regisztráció /Elektronikus tárhely/*

A VPOP_PMT17 nyomtatvány kizárólag az ügyfélkapu- vagy céggkapu-regisztrációval használható.

Ügyfélkapu: <https://ugyfelkapu.magyarorszag.hu/regisztracio>

Céggkapu: <https://tarhely.gov.hu/ckp-regisztracio/tajekoztato.html>

- *ÁNYK letöltése*

Az ÁNYK teljes körű telepítéséhez az adott munkaállomáson rendszergazdai jogosultsággal kell rendelkezni. Az ÁNYK-t a munkaállomás C:\Program Files\ mappába kell telepíteni. Az ÁNYK nyomtatványkitöltő programot a NAV honlapjáról kell letölteni, telepíteni.

Az ÁNYK telepítője az alábbi linken keresztül érhető el: http://nav.gov.hu/magyar_oldalak/nav/letoltesek/nyomtatvanykitolto_programok/nyomtatvany_apeh/keretprogramok/abevjava_install.html.

- *Java környezet telepítése*

Annak érdekében, hogy az adatlapokat az elektronikus tárhelyen keresztül el lehessen küldeni, szükséges a Java titkosító telepítése. A telepítés a lépései az alábbi linken megtalálhatóak: http://nav.gov.hu/magyar_oldalak/nav/ebevallas/abevjava/internetes_tudnivalok.html.

- *VPOP_PMT17 nyomtatvány letöltése*

A tájékoztatásra szolgáló VPOP_PMT17 (verzió: 2.0) nyomtatványt a NAV honlapjáról lehet letölteni, az alábbi helyről:

http://nav.gov.hu/magyar_oldalak/nav/letoltesek/nyomtatvanykitolto_programok

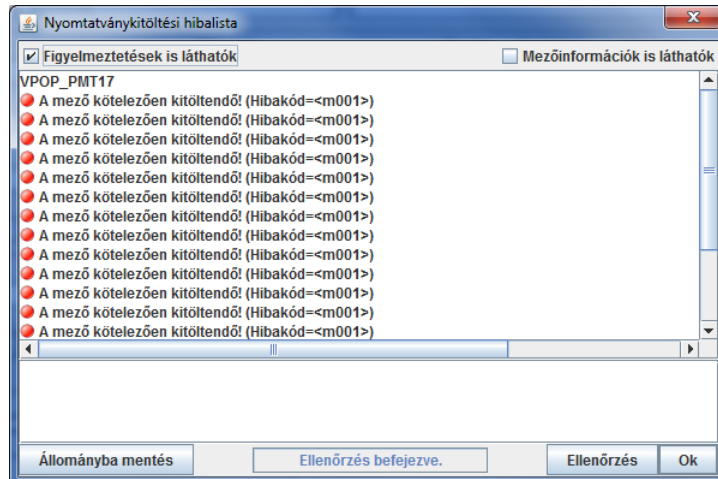
- *Adobe Reader telepítése*

A válaszüzenetek PDF-fájlformátumban találhatóak meg az Elektronikus tárhelyen, amelyeknek az olvasásához szükséges program a <https://get.adobe.com/hu/reader/> oldalról tölthető le. Javasoljuk a legalább 9-es verziószámú, magyar nyelvű verzió telepítését.

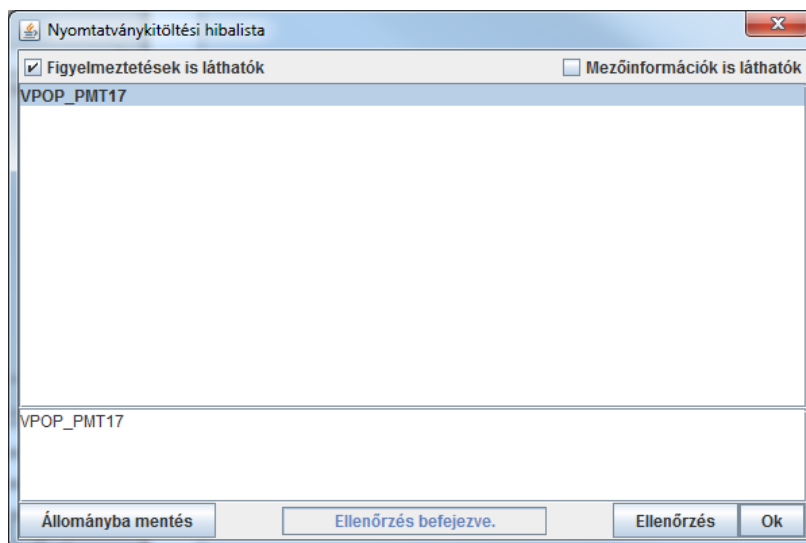
ÚJ VPOP PMT17 NYOMTATVÁNY KITÖLTÉSE, ELLENŐRZÉS

Az ÁNYK és a nyomtatvány telepítését követően lehet elkezdni a nyomtatvány kitöltését egy új nyomtatvány létrehozásával: *Adatok / Új nyomtatvány (Ctrl+U)*.

A kitöltést a kötelezően kitöltendő részek figyelembevételével az: *Ellenőrzés / Ellenőrzés (Ctrl+R) funkcióval* lehet kontrollálni, ezen funkció használatakor megjelenik egy hibalista, amely tartalmazza a kötelezően kitöltendő mezők listáját:



A „hibák”-ra történő kattintást követően a program a megfelelő mezőbe navigál



A hibátlanul kitöltött nyomtatvány esetén „A nyomtatvány ellenőrzése” párbeszédablakban nem jelenik meg hibaüzenet.

NYOMTATÁS

A nyomtatványt az *Adatok / Nyomtatvány* kinyomtatása menüpont választásával lehet kinyomtatni.

KÜLDÉS

Kitöltést és ellenőrzést követően lehet a nyomtatványt beküldeni, az ÁNYK alábbi funkciójának használatával:

Kapcsolat az Ügyfélkapuval vagy Kapcsolat a Cég-/Hivatali kapuval/ Nyomtatvány megjelölése elektronikus beküldésre

A fájlok elérési útja általában a következő:

C:\Documents and Settings\abevjava\eKuldes\KR\kuldendo\[küldendő fájl neve].kr

NYOMTATVÁNY FELTÖLTÉSE AZ ELEKTRONIKUS TÁRHELYRE

Az Elektronikus tárhelyen - bejelentkezést követően - a **KÜLDÉS** gombra kattintva lehet feltölteni a titkosított fájlokat:

KÜLDÉS



Sikeres feltöltéskor a Dokumentum feltöltése keret alatt a következő szöveg jelenik meg:

„A fájl feltöltése sikerült.”

A feltöltött nyomtatványok az Elektronikus tárhely / Elküldött lapon tekinthetők meg.

Ha egy fájlt már feltöltöttek, és a bejelentést az FIU befogadta (FIU-visszaigazolás), akkor az azonos nevű fájl ismételt feltöltésekor az FIU hibaüzenetet küld:

„A bejelentést korábban már feldolgoztuk!”

Ez a hibaüzenet elmarad, ha az ÁNYK „Másolat” funkció használatával az új kr fájlt tölti fel, mivel így a bejelentés új bejelentésnek minősül.

ÁLTALÁNOS INFORMÁCIÓK – VERZIÓSZÁM

A nyomtatvány verziószáma a Bejelentés lapon (kezdőlap) a jobb felső sarokban látható:

VPOP_PMT17 v. 2.0
<h3>Bejelentés</h3> <p>A pénzmosás és a terrorizmus finanszírozása megelőzéséről és megakadályozásáról szóló 2017. évi LIII. törvény 30. §-ában meghatározott bejelentési kötelezettség teljesítése érdekében</p> <p>További információ: www.nav.gov.hu/nav/penzmosas</p>

Verziószám 2.0

MEZŐ- ÉS LAPTÍPUSOK/MEZŐSZÍNEK

A nyomtatványban kétféle mezőtípus lehet. A kötelezően kitöltendő és a kötelezően nem kitöltendő mező.

Jelen kitöltési útmutatóban a kötelezően kitöltendő mezők rövidítésére a **K.k., a kötelezően nem kitöltendő mező kitöltésére a **K.n.k.** rövidítés szolgál.**

Az Űrlapon

- az aktuális (kitöltés alatt álló) mező színe sárga

1/A) Bejelentés alapadatai			
A Bejelentőnél alkalmazott bejelentés azonosítószám: TESZT			
Észlelés dátuma:	<input type="text"/>	Észlelés időpontja (óó:pp):	<input type="text"/>
Felfüggesztés ténye:	<input type="text"/>	Bejelentés típusa:	<input type="text"/>
Felfüggesztés tényének megerősítése:	<input type="checkbox"/>	Pmt. 14. § szerint végzett ügyféltitvítgítás:	<input type="checkbox"/>
A pénzmosásra, terrorizmus finanszírozására vagy dolog büntetendő cselekményből való származására utaló adat, tény, körülmény:			
<div style="border: 1px solid black; height: 100px;"></div>			

A nyomtatványban kétféle laptípus lehet, egyoldalas kialakítású, illetve többoldalas (dinamikus).

A **nem dinamikus lap** esetében a kitölthető oldalszám csak egy lehet.

Dinamikus lap, ahol a kitölthető oldalak száma több is lehet. Ugyanazon lapból előre nem meghatározható számúra van szükség. Az alábbi kezelőfelület jelenik meg a programban:



Új lap létrehozása az „adatátmásolással”

+: új üres lap létrehozása

-: az aktuális lap és adatainak törlése



Új lap létrehozása az adatok átmásolásával

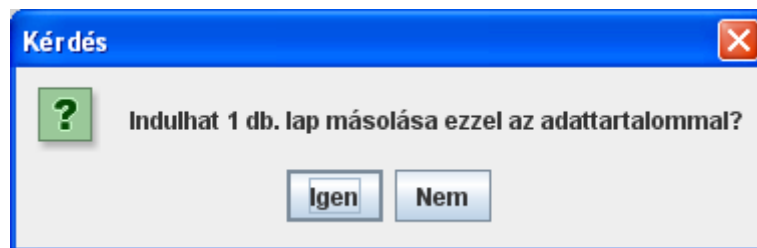
1: aktív lap sorszáma (módosítható)

1: összes létrehozott lapok száma

99: maximálisan létrehozható lapok száma

Új lapot az aktuális lap adatainak automatikus átmásolásával hozhat létre.

A zöld keresztet tartalmazó mező bal oldali rovatába egy számot beírva újabb lapokat lehet létrehozni az aktuális lap adataival. Például 1 esetén +- ra kattintva az alábbi kérdés jelenik meg:



RÉSZLETES MEZŐINFORMÁCIÓK

ÁLTALÁNOS TUDNIVALÓK A BEJELENTŐ SZOLGÁLTATÓKNAK

- A tranzakciós adatokat tartalmazó **Excel-fájlokban** VPOP_PMT17 nyomtatványhoz történő csatolásakor a bejelentő szolgáltató törekedjen arra, hogy egy Excel-fájl kizárólag **egy** fizetési számlára vonatkozó információt tartalmazzon. Kerülni kell az egy Excel táblán belül több munkalapon különböző fizetési számlák megküldését
- Az Excel-fájlokban nem minden esetben szerepel a fizetési számla tulajdonosának neve, és a fizetési számla száma. Kérjük egy „**Alapadatok**” munkalap elkészítését az alábbi kötelező mezők alkalmazásával. Fontos, hogy minden esetben az Alapadatok munkalapon és a B1-B3 mezőben szerepeljenek az adatok:

	A	B
1	Fizetési számla tulajdonosának neve	Teszt Elek
2	Fizetési számla száma	12345678-12345678-12345678
3	Fizetési számla devizaneme	HUF

- Kérjük, hogy ha a tranzakciós adatokat tartalmazó **Excel-fájl szerkezetét módosítani kívánják, a módosítás előtt előzetesen küldjék meg a FIU-nak is az új fájl szerkezetet**, annak érdekében, hogy a tranzakciókat feldolgozó rendszert fel tudjuk készíteni a változásra!
- A nyomtatvány **1/A) Bejelentés lapján** szereplő „*A pénzmosásra, terrorizmus finanszírozására vagy a dolog büntetendő cselekményből való származására utaló adat, tény, körülmény*” mezőben maximum 999 karakter szerepelhet. Ha a mező mérete nem elegendő, kérjük, hogy egy **Tényállás.doc(x) elnevezésű Word csatolmányban** küldjék meg a **felmerült adatokat, tényeket, körülményeket**.

- **1/A) Bejelentés alapadatai**

VPOP_PMT17 v. 2.0

Bejelentés

A pénzmosás és a terrorizmus finanszírozása megelőzéséről és megakadályozásáról szóló
2017. évi LIII. törvény 30. §-ában meghatározott
bejelentési kötelezettség teljesítése érdekében

További információ: www.nav.gov.hu/nav/penzmosas

1/A) Bejelentés alapadatai

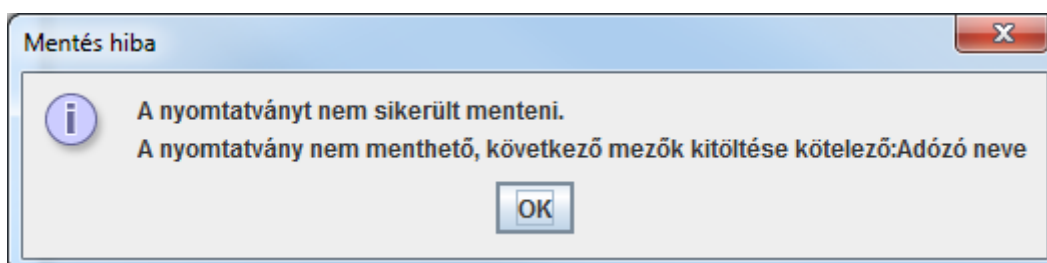
A Bejelentőnél alkalmazott bejelentés azonosítószám:

Észlelés dátuma: Észlelés időpontja (óó:pp): Bejelentés típusa:

Felfüggesztés ténye: Felfüggesztés tényének megerősítése: Pmt. 14. § szerint végzett ügyféllátogatás:

A pénzmosásra, terrorizmus finanszírozására vagy dolog büntetendő cselekményből való származására utaló adat, tény, körülmény:

A Bejelentőnél alkalmazott bejelentés azonosítószám: Ebbe a szöveges mezőbe a bejelentő szolgáltató saját bejelentés azonosítószámát kell beírni. Megkereséskor az FIU erre a számra fog hivatkozni. Az azonosítószám beépül az adatlap alapján készült fájl nevébe. (K.k)



Az azonosítószám megadása nélkül az űrlap mentése nem lehetséges, esetleges mentési kísérlet esetén a fenti hibüzenet jelenik meg.

Észlelés dátuma: ebben a mezőben a pénzmosásra vagy terrorizmus finanszírozására utaló adat, tény, körülmény észlelésének dátumát lehet feltüntetni. (K.n.k.)

Észlelés időpontja: ebben a mezőben a pénzmosásra vagy terrorizmus finanszírozására utaló adat, tény, körülmény észlelésének pontos idejét lehet feltüntetni. Az óra, perc formátuma: óó:pp. (K.n.k.)

Bejelentés típusa: ebben a mezőben két lehetőség közül lehet választani egy legördülő listából. Pénzmosásra utaló adat, tény, körülmény vagy Terrorizmus finanszírozására utaló adat, tény, körülmény. (K.k.)

Felfüggesztés ténye: a szolgáltató ennek a mezőnek a kitöltésével jelöli, hogy szerepel-e a bejelentésben felfüggesztett ügylet (Pmt. 34. §). A mezőben egy legördülő menüből Igen/Nem opció kiválasztásával adhatja meg a bejelentő szolgáltató, hogy történt-e felfüggesztés. (K.k.).

Felfüggesztés tényének megerősítése: a *Felfüggesztés ténye* mezőben Igen választásakor kitöltendő mező, felfüggesztés megerősítésére szolgáló mező. (K.k.)

Pmt. 14. § szerint végzett ügyfélátvilágítás: Ha a szolgáltató a Pmt. 17. §-ban meghatározott módon végzett ügyfél-átvilágítást akkor a legördülő listából kell választani értéket. (K.n.k.)

Pénzmosásra, a terrorizmus finanszírozására vagy dolog büntetendő cselekményből való származására utaló adat, tény vagy körülmény: Ebbe a szöveges mezőbe pénzmosásra, a terrorizmus finanszírozására vagy dolog büntetendő cselekményből való származására utaló adat, tény, körülmény részletes leírása kerül. A mezőbe minimálisan 50 karakter beírása kötelező, és maximálisan 999 karakter írható be. (K.k.).

Ha a rendelkezésre álló 999 karakter nem elegendő, a bejelentéshez csatolmányként egy tényállás.doc(x) fájlt kell csatolni és ebben folytatni a körülmények részletezését.

A csatolt fájl elnevezése MINDEN esetben kizárólag tényállás.doc(x) lehet.

Ha a pénzmosásra, a terrorizmus finanszírozására vagy dolog büntetendő cselekményből való származására utaló adat, tény vagy körülmény mezőben személyekre, szervezetre vonatkozóan adatot szerepeltet, akkor azt/(azokat) kérjük, a bejelentés arra/azokra vonatkozó „Ügyfél adatai”, „Ügyfélhez kapcsolódó személyek” Egyéb szereplő” űrlapjainak valamelyikén is rögzítse!

- **1/B) Bejelentő szolgáltató adatai**

1/B) Bejelentő szolgáltató adatai	
Név:	<input type="text"/>
Kijelölt személy neve:	<input type="text"/>
Szolgáltató adószáma:	<input type="text"/> - <input type="text"/> - <input type="text"/>
Szolgáltató típusa:	<input type="text"/>

Név: a bejelentő szolgáltató cégbíróság által bejegyzett rövid neve. (K.k.)

Kijelölt személy neve: a Pmt. 31. § (2) bekezdése alapján a VPOP_KSZ17 nyomtatványon bejelentett Kijelölt személy nevét kell feltüntetni. (K.k.)

Szolgáltató adószáma: a Pmt. 31. § (2) bekezdése alapján a VPOP_KSZ17 nyomtatványon bejelentett adószámot kell feltüntetni. (K.k.)

Szolgáltató típusa: egy legördülő listából kiválaszthatók az alábbi meghatározások. (K.k.)

Az alábbi listából kell választani:

- bank

- takarékszövetkezet
- pénzváltó iroda
- pénzáttalási szolgáltató
- befektetési szolgáltató
- biztosítási szolgáltató
- árutőzsdei szolgáltató
- önkéntes kölcsönös biztosítópénztár
- postai szolgáltató
- foglalkoztatói nyugdíjszolgáltató intézmény
- egyéb hitelintézet
- egyéb pénzügyi szolgáltató
- Magyar Államkincstár
- ingatlan tulajdonjoga átruházásának, bérleti jogának üzletszerű közvetítését végző
- saját tulajdonú ingatlan üzletszerű adásvételét végző
- könyvvizsgálói tevékenységet végző
- könyvviteli (könyvelői) tevékenységet megbízási, illetve vállalkozási jogviszony alapján végző
- adószakértői, okleveles adószakértői, adótanácsadói tevékenységet megbízási, illetve vállalkozási jogviszony alapján végző
- játékkaszinót, kártyatermet működtetőre vagy távszerencsejátéknak nem minősülő fogadást, távszerencsejátékot, online kaszinójátékot szervező
- nemesfémmeleg vagy az ezekből készült tárgyakkal kereskedő
- árukereskedő
- ügyvéd
- közjegyző
- bizalmi vagyonkezelő
- virtuális fizetőeszköz váltó platform
- letétkezelő pénztárca-szolgáltató
- kulturális javak kereskedelmével foglalkozó szolgáltató
- kulturális javak kereskedelmével szabadkikötőkben foglalkozó szolgáltató
- székhelyszolgáltató
- központi kapcsolattartó pont.

A bejelentés szakrendszerbe történő érkezése előtt validálási folyamaton esik át a VPOP_KSZ17 nyomtatványon bejelentett adatok alapján. Ha az utóbbi nyomtatványon nem küldött tájékoztatás az FIU-nak, akkor ezt haladéktalanul pótolni kell.

- *1/C) Észlelő szervezeti egység adatai*

1/C) Észlelő szervezeti egység adatai					
Név:	<input type="text"/>				
Telephely:	<input type="text"/>				
Országkód:	<input type="text"/>	Irsz.:	<input type="text"/>	Helységnév:	<input type="text"/>
Kerület:	<input type="text"/>	Központnév:	<input type="text"/>	Központ jellege:	<input type="text"/>
Hátszám:	<input type="text"/>	Porszám:	<input type="text"/>	Emelet:	<input type="text"/>
Ajtó:	<input type="text"/>				

Név: ebbe a mezőbe a pénzmosásra utaló adatot, tényt, körülményt észlelő szervezeti egység nevét kell rögzíteni (K.k.)

Országkód: az észlelő szervezeti egység ország kódja, melyet legördülő listából lehet kiválasztani. (K.k.)

Irányítószám: az észlelő szervezeti egység szerinti település irányítószáma. (K.n.k.)

Helységnév: az észlelő szervezeti egység szerinti település neve. (K.k.)

Kerület: az észlelő szervezeti egység szerinti település kerülete. (K.n.k.)

Közterületnév: az észlelő szervezeti egység székhelye szerinti közterület neve. (K.k.)

Közterület jelleg: a kijelölt személy munkahelye székhelye szerinti közterület jellege választható ki legördülő listából. (K.k.)

Házszám: a kijelölt személy munkahelye szerinti házszám. (K.k.)

Perszám: a kijelölt személy munkahelye szerinti perszám. (K.n.k.)

Emelet: a kijelölt személy munkahelye szerinti emeletszám. (K.n.k.)

Ajtó: a kijelölt személy munkahelye szerinti ajtószám. (K.n.k.)

- **1/D) Ügyfél adatai**

1/D) Ügyfél adatai			
Ügyféltípus:	<input type="text"/>		
Saját nevében:	<input type="checkbox"/>	Tényleges tulajdonos nevében:	<input type="checkbox"/>
Bejelentés tárgya:	<input type="text"/>	Üzleti kapcsolat kockázati szintje:	<input type="text"/>
Ügyfél által kezdeményezett, de végre nem hajtott üzleti megbízás	<input type="checkbox"/>		

Ügyféltípus: egy legördülő listából választható ki az ügyfél típusa: természetes személy, jogi személy, jogi személyiséggel nem rendelkező egyéb szervezet. (K.k.)

Saját nevében és a Tényleges tulajdonos nevében: a Pmt. 8. § (1) bekezdése alapján kell kiválasztani, hogy az ügyfél kinek a nevében jár el a bejelentő szolgáltatónál (csak az egyik választható). Egy bejelentésben ügyfélként csak egy személyt lehet megjelölni. (K.k.)

Bejelentés tárgya: legördülő listából választható a bejelentés tárgya: üzleti kapcsolat, ügylet (csak az egyik választható) (K.k.)

Üzleti kapcsolat kockázati szintje: Kizárólag üzleti kapcsolatnál kell tölteni, legördülő listából lehet értéket választani: alacsony, átlagos, magas. (K.k.)

Ügyfél által kezdeményezett, de végre nem hajtott üzleti megbízás: a szolgáltató ennek a mezőnek a kitöltésével jelöli, hogy a bejelentésben szerepel-e az ügyfele által kezdeményezett,

de végre nem hajtott ügyleti megbízás. A mező egy legördülő menüből Igen/Nem opció kiválasztásával tölthető ki. (K. k.)

- **2/A) Természetes személy**

2/A) Természetes személy			
Előtag: <input type="checkbox"/>	Családi név: <input type="text"/>	Utónév: <input type="text"/>	
Születési családi név: <input type="text"/>		Születési utónév: <input type="text"/>	
Születési ideje: <input type="text"/>	Születési helye: <input type="text"/>	Anyja neve: <input type="text"/>	
Állampolgárság: <input type="checkbox"/>	Állampolgárság 2: <input type="checkbox"/>	Állampolgárság 3: <input type="checkbox"/>	
Neme: <input type="checkbox"/>			
Lakcím:			
Országkód: <input type="checkbox"/>	Irsz.: <input type="text"/>	Helység név: <input type="text"/>	
Kerület: <input type="checkbox"/>	Közszerület név: <input type="text"/>	Közszerület jellege: <input type="checkbox"/>	
Tartózkodási hely:			
Házzám: <input type="text"/>	Perszám: <input type="text"/>	Emelet: <input type="text"/>	Ajtó: <input type="text"/>
Országkód: <input type="checkbox"/>	Irsz.: <input type="text"/>	Helység név: <input type="text"/>	
Kerület: <input type="checkbox"/>	Közszerület név: <input type="text"/>	Közszerület jellege: <input type="checkbox"/>	
Házzám: <input type="text"/>	Perszám: <input type="text"/>	Emelet: <input type="text"/>	Ajtó: <input type="text"/>
Azonosító okmány típusa:		Azonosító okmány száma:	
<input type="text"/>	-	<input type="text"/>	
<input type="text"/>	-	<input type="text"/>	
<input type="text"/>	-	<input type="text"/>	
<input type="text"/>	-	<input type="text"/>	
Kiemelt közszereplő (PEP) <input type="checkbox"/>	<input type="text"/>	<input type="text"/>	

Előtag: a mezőbe a természetes személy ügyfél nevének előtagját (dr., ifj., id. stb.) lehet rögzíteni. (K.n.k.)

Családi név: a természetes személy ügyfél azonosításra alkalmas okiratában szereplő családi nevének feltüntetésére szolgál. (K.k.)

Utónév: a természetes személy ügyfél azonosításra alkalmas okiratában szereplő utónevének feltüntetésére szolgál. (K.k.)

Születési családi név: a természetes személy ügyfél azonosításra alkalmas okiratában szereplő, születési családi nevének feltüntetésére szolgál. (K.k.)

Születési utónév: a természetes személy ügyfél azonosításra alkalmas okiratában szereplő, születési utónevének feltüntetésére szolgál. (K.k.)

Születési helye: a természetes személy ügyfél azonosításra alkalmas okiratában szereplő születési helyének feltüntetésére szolgál. (K.k.)

Születési ideje: a természetes személy ügyfél azonosításra alkalmas okiratában szereplő születési idejének feltüntetésére szolgál. (K.k.)

Anyja neve: a természetes személy ügyfél azonosításra alkalmas okiratában szülőként megjelölt személy nevének feltüntetésére szolgál. (K.k.)

Állampolgárság1: a természetes személy ügyfél azonosításra alkalmas okiratában megjelölt állampolgárság feltüntetésére szolgál. (K.k.)

Hontalan állampolgár esetében, vagy ha az állampolgárság nem állapítható meg, akkor az XX értéket kell a mezőbe írni.

Az Állampolgárság2 mezőben még egy állampolgárság megadható. (K.n.k.)

Az Állampolgárság3 mezőben egy harmadik állampolgárság is megadható. (K.n.k.)

Neme: a természetes személy ügyfél nemének rögzítésére szolgál. Legördülő listából választható: férfi, nő, más. (K.n.k.)

Lakcím/Tartózkodási hely

Országkód: a természetes személy ügyfél lakcímének országkódja, melyet legördülő listából lehet kiválasztani. (K.k.)

Irányítószám: a természetes személy ügyfél lakcímének címe szerinti irányítószáma. (K.n.k.)

Helységnev: a természetes személy ügyfél lakcímének címe szerinti település neve. (K.k.)

Kerület: a természetes személy ügyfél lakcímének címe szerinti település kerülete. (K.n.k.)

Közterületnev: a természetes személy ügyfél lakcímének címe szerinti közterület neve. (K.k.)

Közterület jellege: a természetes személy ügyfél lakcímének címe szerinti közterület jellege. (K.k.)

Házzám: a természetes személy ügyfél lakcímének címe szerinti házzáma. (K.k.)

Perszám: a természetes személy ügyfél lakcímének címe szerinti perszáma. (K.n.k.)

Emelet: a természetes személy ügyfél lakcímének címe szerinti emelet száma. (K.n.k.)

Ajtó: a természetes személy ügyfél lakcímének címe szerinti ajtó száma. (K.n.k.)

Az Azonosító okmányok típusa mezőbe az ügyfél-átvilágítás során megkövetelt legalább egy okmány kiválasztása kötelező a legördülő listából. (K.k.)

Természetes személy esetén:

- Személyazonosító igazolvány;
- Lakcímkártya;
- Tartózkodási engedély;
- Útlevél;
- Vezetői engedély.

Kiemelt közszereplő (PEP): a kiemelt közszereplői státusz jelölésére szolgál. Legördülő listából választható. (K.k.) Ha a bejelentett ügyfél kiemelt közszereplőnek minősül, akkor a két legördülő listából megadott értékek közül kell választani.

- **2/B) Természetes személy Tényleges tulajdonosra vonatkozó adatok**

2/B) Természetes személy Tényleges tulajdonosra vonatkozó adatok					
Előtag:	<input type="text"/>	Családi név:	<input type="text"/>	Utónév:	<input type="text"/>
Születési családi neve:	<input type="text"/>	Születési utóneve:	<input type="text"/>		
Születési ideje:	<input type="text"/>	Születési helye:	<input type="text"/>	Anyja neve:	<input type="text"/>
Neme:	<input type="text"/>	Állampolgárság:	<input type="text"/>	Állampolgárság 2:	<input type="text"/>
				Állampolgárság 3:	<input type="text"/>
Lakcím:					
Országkód:	<input type="text"/>	Irsz.:	<input type="text"/>	Helységnev:	<input type="text"/>
Kerület:	<input type="text"/>	Községi név:	<input type="text"/>	Községi jellege:	<input type="text"/>
Tartózkodási hely:		Házszám:	<input type="text"/>	Perszám:	<input type="text"/>
		Emelet:	<input type="text"/>	Ajtó:	<input type="text"/>
Országkód:	<input type="text"/>	Irsz.:	<input type="text"/>	Helységnev:	<input type="text"/>
Kerület:	<input type="text"/>	Községi név:	<input type="text"/>	Községi jellege:	<input type="text"/>
		Házszám:	<input type="text"/>	Perszám:	<input type="text"/>
		Emelet:	<input type="text"/>	Ajtó:	<input type="text"/>
Kiemelt közszereplő (PEP)	<input type="text"/>	<input type="text"/>	<input type="text"/>	<input type="text"/>	<input type="text"/>

Kitöltése csak akkor kötelező, ha az 1/D ügyfél adatai lapon a tényleges tulajdonos nevében mezőt kitöltötte.

A tényleges tulajdonosra vonatkozó adatok rögzítésénél a természetes személy ügyfél (2/A) lapon megtalálható azonos nevű mezőinek kitöltése esetében leírtak szerint kell eljárni.

- **2/C) Jogi személy, jogi személyiséggel nem rendelkező szervezet**

2/C) Jogi személy, jogi személyiséggel nem rendelkező szervezet

Név:

Rövidített név:

Adószám:

Cégforma:

Főtevékenység:

Székhely, külföldi székhelyű vállalkozás esetén magyarországi fióktelep címe:

Országkód: Irsz.: Helységnév:

Kerület: Közterületnév: Közterület jellege:

Házszám: Perszám: Emelet: Ajtó:

Azonosító okirat típusa:

Azonosító okirat száma:

Név: a jogi személy, jogi személyiséggel nem rendelkező szervezet ügyfél azonosító okiratában szereplő teljes nevének rögzítése. (K.k.)

Rövidített név: a jogi személy, jogi személyiséggel nem rendelkező szervezet ügyfél azonosító okiratában szereplő rövidített nevének rögzítése. (K.k.)

Adószám: a jogi személy, jogi személyiséggel nem rendelkező szervezet ügyfél adószámának megadására szolgál. (K.k.)

Cégforma: jogi személy, jogi személyiséggel nem rendelkező szervezet ügyfél cégformájának megadására szolgál, legördülő listából kell választani. Ha a listában az adott cégforma nem található meg, akkor az egyéb választással kell rögzíteni a cégformát. (K.k.)

Főtevékenység: a jogi személy, jogi személyiséggel nem rendelkező szervezet ügyfél főtevékenységének rögzítésére szolgál, legördülő listából kell választani. (K.k.)

Székhely, külföldi székhelyű vállalkozás esetén magyarországi fióktelep címe:

Országkód: a jogi személy, jogi személyiséggel nem rendelkező szervezet ügyfél székhelye/fióktelepe szerinti ország kódja, melyet legördülő listából lehet kiválasztani. (K.k.)

Irányítószám: a jogi személy, jogi személyiséggel nem rendelkező szervezet ügyfél székhelye/fióktelepe szerinti település irányítószáma. (K.n.k.)

Helységnév: a jogi személy, jogi személyiséggel nem rendelkező szervezet ügyfél székhelye/fióktelepe szerinti település neve. (K.k.)

Kerület: a jogi személy, jogi személyiséggel nem rendelkező szervezet ügyfél székhelye/fióktelepe szerinti település kerülete. (K.n.k.)

Közterületnév: a jogi személy, jogi személyiséggel nem rendelkező szervezet ügyfél székhelye/fióktelepe szerinti közterület neve. (K.k.)

Közterület jelleg: a jogi személy, jogi személyiséggel nem rendelkező szervezet ügyfél székhelye/fióktelepe szerinti közterület jellege választható ki legördülő listából. (K.k.)

Házszám: a jogi személy, jogi személyiséggel nem rendelkező szervezet ügyfél székhelye/fióktelepe szerinti házszám. (K.k.)

Perszám: a jogi személy, jogi személyiséggel nem rendelkező szervezet ügyfél székhelye/fióktelepe szerinti perszám. (K.n.k.)

Emelet: a jogi személy, jogi személyiséggel nem rendelkező szervezet ügyfél székhelye/fióktelepe szerinti emeletszám. (K.n.k.)

Ajtó: a jogi személy, jogi személyiséggel nem rendelkező szervezet ügyfél székhelye/fióktelepe szerinti ajtószám. (K.n.k.)

Azonosító okirat típusa: a jogi személy, jogi személyiséggel nem rendelkező szervezet ügyfél azonosítására alkalmas okirat típusa, legördülő listából az alábbi értékek közül lehet választani (K.K.):

- Nyilvántartásba vételi okirat;
- Cégbírósági bejegyzés;
- Vállalkozói igazolvány;
- Létesítő okirat;
- Cégbírósági nyilvántartásba vételi kérelem;
- Egyéni vállalkozó tevékenység megkezdésére irányuló kérelem.
-

• **2/D) Képviselőre jogosultak neve, beosztása**

2/D) Képviselőre jogosultak neve, beosztása			
Előtag: <input type="checkbox"/>	Családi név: <input type="text"/>	Utónév: <input type="text"/>	
Születési cs. neve: <input type="text"/>	Születési u.neve: <input type="text"/>	Beosztás: <input type="text"/>	
Előtag: <input type="checkbox"/>	Családi név: <input type="text"/>	Utónév: <input type="text"/>	
Születési cs. neve: <input type="text"/>	Születési u.neve: <input type="text"/>	Beosztás: <input type="text"/>	
Előtag: <input type="checkbox"/>	Családi név: <input type="text"/>	Utónév: <input type="text"/>	
Születési cs. neve: <input type="text"/>	Születési u.neve: <input type="text"/>	Beosztás: <input type="text"/>	

A jogi személy, jogi személyiséggel nem rendelkező szervezet képviselőjére jogosultak nevének és beosztásának megadására szolgál. Legalább egy képviselőre jogosult nevének és beosztásának megadása kötelező. (K.k.)

- **2/E) Kézbizosítési megbízott azonosítására alkalmas adatok**

2/E) Kézbizosítési megbízott azonosítására alkalmas adatok

Típus:

Előtag: Családi név: Utónév:

Lakcím:

Országkód: Irsz.: Helységnev:

Kerület: Közterületnev: Közterület jellege:

Házszám: Perszám: Emelet: Ajtó:

Név:

Székhely, külföldi székhelyű vállalkozás esetén magyarországi fióktelep címe:

Országkód: Irsz.: Helységnev:

Kerület: Közterületnev: Közterület jellege:

Házszám: Perszám: Emelet: Ajtó:

Kitöltése csak akkor kötelező, ha a jogi személy, jogi személyiséggel nem rendelkező ügyfélnek van kézbizosítési megbízottja.

Típus: a kézbizosítési megbízott típusának kiválasztására szolgál, legördülő listából kell választani: természetes személy, jogi személy, jogi személyiséggel nem rendelkező szervezet. (K.k.)

Előtag: a mezőbe a kézbizosítési megbízott nevének előtagját (dr., ifj., id. stb.) lehet rögzíteni. (K.n.k.)

Családi név: a kézbizosítési megbízott azonosításra alkalmas okiratában szereplő családi nevének feltüntetésére szolgál. (K.k.)

Utónév: a kézbizosítési megbízott azonosításra alkalmas okiratában szereplő utónevének feltüntetésére szolgál. (K.k.)

Lakcím:

Országkód: a kézbizosítési megbízott lakcímének országkódja, melyet legördülő listából lehet kiválasztani. (K.k.)

Irányítószám: a kézbizosítési megbízott lakcímének címe szerinti irányítószáma. (K.n.k.)

Helységnev: a kézbizosítési megbízott lakcímének címe szerinti település neve. (K.k.)

Kerület: a kézbizosítési megbízott lakcímének címe szerinti település kerülete. (K.n.k.)

Közterületnév: a kézbesítési megbízott lakcímének címe szerinti közterület neve. (K.k.)

Közterület jellege: a kézbesítési megbízott lakcímének címe szerinti közterület jellege. (K.k.)

Házzám: a kézbesítési megbízott lakcímének címe szerinti házzáma. (K.k.)

Perszám: a kézbesítési megbízott lakcímének címe szerinti perszáma. (K.n.k.)

Emelet: a kézbesítési megbízott lakcímének címe szerinti emelet száma. (K.n.k.)

Ajtó: a kézbesítési megbízott lakcímének címe szerinti ajtó száma. (K.n.k.)

Név: ha a kézbesítési megbízott jogi személy, jogi személyiséggel nem rendelkező szervezet, ebbe a mezőbe az azonosítására alkalmas okiratában szereplő rövid nevét kell megadni.

Székhely, külföldi székhelyű vállalkozás esetén magyarországi fióktelep címe:

Országkód: a kézbesítési megbízott székhelye/fióktelepe szerinti ország kódja, melyet legördülő listából lehet kiválasztani. (K.k.)

Irányítószám: a kézbesítési megbízott székhelye/fióktelepe szerinti település irányítószáma. (K.n.k.)

Helységnev: a kézbesítési megbízott székhelye/fióktelepe szerinti település neve. (K.k.)

Kerület: a kézbesítési megbízott székhelye/fióktelepe szerinti település kerülete. (K.n.k.)

Közterületnév: a kézbesítési megbízott székhelye/fióktelepe szerinti közterület neve. (K.k.)

Közterület jelleg: a jogi személy, jogi személyiséggel nem rendelkező szervezet ügyfél székhelye/fióktelepe szerinti közterület jellege választható ki legördülő listából. (K.k.)

Házzám: a kézbesítési megbízott székhelye/fióktelepe szerinti házzám. (K.k.)

Perszám: a kézbesítési megbízott székhelye/fióktelepe szerinti perszám. (K.n.k.)

Emelet: a kézbesítési megbízott székhelye/fióktelepe szerinti emeletszám. (K.n.k.)

Ajtó: a kézbesítési megbízott székhelye/fióktelepe szerinti ajtószám. (K.n.k.)

- **2/F) Jogi személy, jogi személyiséggel nem rendelkező szervezet Tényleges tulajdonosra vonatkozó adatok**

2/F) Jogi személy, jogi személyiséggel nem rendelkező szervezet lapszám:
Tényleges tulajdonosra vonatkozó adatok

Előtag: Családi név: Utónév:

Születési családi neve: Születési utónéve:

Születési helye: Születési ideje: Anyja neve:

Neme: Állampolgárság: Állampolgárság 2: Állampolgárság 3:

Lakcím:

Országkód: Irsz.: Helységnév:

Kerület: Közterületnév: Közterület jellege:

Tartózkodási hely:

Házzám: Perszám: Emelet: Ajtó:

Országkód: Irsz.: Helységnév:

Kerület: Közterületnév: Közterület jellege:

Házzám: Perszám: Emelet: Ajtó:

Tulajdonosi érdekelttség jellege és mértéke:

Kiemelt közszereplő (PEP)

Ezen a lapon az ügyfélként meghatározott jogi személy, jogi személyiséggel nem rendelkező szervezet tényleges tulajdonosára vonatkozó adatokat kell megadni. Dinamikus lap, a kitölthető oldalszám több is lehet.

Előtag: a mezőbe a tényleges tulajdonos nevének előtagját (dr., ifj., id. stb.) lehet rögzíteni. (K.n.k.)

Családi név: a tényleges tulajdonos azonosításra alkalmas okiratában szereplő családi nevének feltüntetésére szolgál. (K.k.)

Utónév: a tényleges tulajdonos azonosításra alkalmas okiratában szereplő utónevének feltüntetésére szolgál. (K.k.)

Születési családi név: a tényleges tulajdonos azonosításra alkalmas okiratában szereplő születési családi nevének feltüntetésére szolgál. (K.k.)

Születési utónév: a tényleges tulajdonos azonosításra alkalmas okiratában szereplő születési utónevének feltüntetésére szolgál. (K.k.)

Születési helye: a tényleges tulajdonos azonosításra alkalmas okiratában szereplő születési helyének feltüntetésére szolgál. (K.k.)

Születési ideje: a tényleges tulajdonos azonosításra alkalmas okiratában szereplő születési idejének feltüntetésére szolgál. (K.k.)

Anyja neve: a tényleges tulajdonos azonosításra alkalmas okiratában szülőként megjelölt személy nevének feltüntetésére szolgál. (K.k.)

Állampolgárság1: a tényleges tulajdonos azonosításra alkalmas okiratában megjelölt állampolgárság feltüntetésére szolgál. (K.k.)

Hontalan állampolgár esetében, vagy ha az állampolgárság nem állapítható meg, akkor az XX értéket kell a mezőbe írni.

Az Állampolgárság2 mezőben még egy állampolgárság megadható. (K.n.k.)

Az Állampolgárság3 mezőben egy harmadik állampolgárság is megadható. (K.n.k.)

Neme: a tényleges tulajdonos nemének rögzítésére szolgál. Legördülő listából választható: férfi, nő, más. (K.n.k.)

Lakcím/Tartózkodási hely

Országkód: a tényleges tulajdonos lakcímének országkódja, melyet legördülő listából lehet kiválasztani. (K.k.)

Irányítószám: a tényleges tulajdonos lakcímének címe szerinti irányítószáma. (K.n.k.)

Helységnev: a tényleges tulajdonos lakcímének címe szerinti település neve. (K.k.)

Kerület: a tényleges tulajdonos lakcímének címe szerinti település kerülete. (K.n.k.)

Közterületnev: a tényleges tulajdonos lakcímének címe szerinti közterület neve. (K.k.)

Közterület jellege: a tényleges tulajdonos lakcímének címe szerinti közterület jellege. (K.k.)

Házzám: a tényleges tulajdonos lakcímének címe szerinti házzáma. (K.k.)

Perszám: a tényleges tulajdonos lakcímének címe szerinti perszáma. (K.n.k.)

Emelet: a tényleges tulajdonos lakcímének címe szerinti emelet száma. (K.n.k.)

Ajtó: a tényleges tulajdonos lakcímének címe szerinti ajtó száma. (K.n.k.)

Tulajdonosi érdekeltség jellege és mértéke: jogi személy, jogi személyiséggel nem rendelkező szervezet ügyfél tényleges tulajdonosának tulajdonosi érdekeltségi jellegét és mértékét kell a mezőben feltüntetni. (K.k.)

Kiemelt közszereplő (PEP): a kiemelt közszereplői státusz jelölésére szolgál. Legördülő listából választható. (K.k.) Ha a bejelentett ügyfél kiemelt közszereplőnek minősül, akkor a két legördülő listákból megadott értékek közül kell választani.

- **3/A) Ügyfélhez kapcsolódó személyek**

3/A) Ügyfélhez kapcsolódó személyek				lapszám: <input style="width: 20px;" type="text" value="1"/>
Meghatalmazott: <input type="checkbox"/>	Rendelkezésre jogosult: <input type="checkbox"/>	Képviselő: <input type="checkbox"/>	Eseti befizető (Pmt 6.§ (1) bek.): <input type="checkbox"/>	

Ezen az űrlapon az ügyfélhez kapcsolódó személyek adatait lehet megadni: meghatalmazott, rendelkezésre jogosult, képviselő, eseti befizető. Az ügyfélhez kapcsolódó személyek közül személyenként csak egy választható. Egy bejelentés során több ügyfélhez kapcsolódó személyek adatlap is kitölthető, dinamikus lap, a kitölthető oldalszám több is lehet.

Kitöltése nem kötelező (K.n.k.), azonban ha a 3/A lapon adatot rögzít, akkor a 3/B lap további részeinek kitöltésekor a 2/A lap azonos nevű mezőinek megfelelően kell eljárni.

- **3/B) Természetes személy**

3/B) Természetes személy			
Előtag: <input type="checkbox"/>	Családi név: <input style="width: 90%;" type="text"/>	Utónév: <input style="width: 95%;" type="text"/>	
Születési családi neve: <input style="width: 70%;" type="text"/>		Születési utónéve: <input style="width: 70%;" type="text"/>	
Születési ideje: <input style="width: 20px;" type="text"/> <input style="width: 20px;" type="text"/> <input style="width: 20px;" type="text"/> <input style="width: 20px;" type="text"/> <input style="width: 20px;" type="text"/> <input style="width: 20px;" type="text"/> <input style="width: 20px;" type="text"/> <input style="width: 20px;" type="text"/> <input style="width: 20px;" type="text"/>	Születési helye: <input style="width: 60%;" type="text"/>	Anyja neve: <input style="width: 70%;" type="text"/>	
Állampolgárság: <input style="width: 20px;" type="text"/> <input style="width: 20px;" type="text"/>	Állampolgárság 2: <input style="width: 20px;" type="text"/> <input style="width: 20px;" type="text"/>	Állampolgárság 3: <input style="width: 20px;" type="text"/> <input style="width: 20px;" type="text"/>	
Neme: <input style="width: 30px;" type="text"/>			
Lakcím:			
Országkód: <input style="width: 20px;" type="text"/> <input style="width: 20px;" type="text"/>	Irsz.: <input style="width: 30px;" type="text"/>	Helységneve: <input style="width: 80%;" type="text"/>	
Kerület: <input style="width: 20px;" type="text"/>	Községi név: <input style="width: 50%;" type="text"/>	Községi jellege: <input style="width: 20px;" type="text"/>	
Házszám: <input style="width: 30px;" type="text"/>		Perszám: <input style="width: 30px;" type="text"/>	Emelet: <input style="width: 30px;" type="text"/>
Ajtó: <input style="width: 30px;" type="text"/>			
Tartózkodási hely:			
Országkód: <input style="width: 20px;" type="text"/> <input style="width: 20px;" type="text"/>	Irsz.: <input style="width: 30px;" type="text"/>	Helységneve: <input style="width: 80%;" type="text"/>	
Kerület: <input style="width: 20px;" type="text"/>	Községi név: <input style="width: 50%;" type="text"/>	Községi jellege: <input style="width: 20px;" type="text"/>	
Házszám: <input style="width: 30px;" type="text"/>		Perszám: <input style="width: 30px;" type="text"/>	Emelet: <input style="width: 30px;" type="text"/>
Ajtó: <input style="width: 30px;" type="text"/>			
Azonosító okmány típusa:		Azonosító okmány száma:	
<input style="width: 80%;" type="text"/>	-	<input style="width: 80%;" type="text"/>	
<input style="width: 80%;" type="text"/>	-	<input style="width: 80%;" type="text"/>	
<input style="width: 80%;" type="text"/>	-	<input style="width: 80%;" type="text"/>	
<input style="width: 80%;" type="text"/>	-	<input style="width: 80%;" type="text"/>	
Kiemelt közszereplő (PEP) <input style="width: 20px;" type="checkbox"/> <input style="width: 50%;" type="text"/>			

Előtag: a mezőbe az ügyfélhez kapcsolódó természetes személy nevének előtagját (dr., ifj., id. stb.) lehet rögzíteni. (K.n.k.)

Családi név: az ügyfélhez kapcsolódó természetes személy azonosításra alkalmas okiratában szereplő családi nevének feltüntetésére szolgál. (K.k.)

Utónév: az ügyfélhez kapcsolódó természetes személy azonosításra alkalmas okiratában szereplő utónevének feltüntetésére szolgál. (K.k.)

Születési családi név: az ügyfélhez kapcsolódó természetes személy azonosításra alkalmas okiratában szereplő, születési családi nevének feltüntetésére szolgál. (K.k.)

Születési utónév: az ügyfélhez kapcsolódó természetes személy azonosításra alkalmas okiratában szereplő, születési utónevének feltüntetésére szolgál. (K.k.)

Születési helye: az ügyfélhez kapcsolódó természetes személy azonosításra alkalmas okiratában szereplő születési helyének feltüntetésére szolgál. (K.k.)

Születési ideje: az ügyfélhez kapcsolódó természetes személy azonosításra alkalmas okiratában szereplő születési idejének feltüntetésére szolgál. (K.k.)

Anyja neve: az ügyfélhez kapcsolódó természetes személy azonosításra alkalmas okiratában szülőként megjelölt személy nevének feltüntetésére szolgál. (K.k.)

Állampolgárság1: az ügyfélhez kapcsolódó természetes személy azonosításra alkalmas okiratában megjelölt állampolgárság feltüntetésére szolgál. (K.k.).

Hontalan állampolgár esetében, vagy ha az állampolgárság nem állapítható meg, akkor az XX értéket kell a mezőbe írni.

Az *Állampolgárság2* mezőben még egy állampolgárság megadható. (K.n.k.)

Az *Állampolgárság3* mezőben egy harmadik állampolgárság is megadható. (K.n.k.)

Neme: az ügyfélhez kapcsolódó természetes személy nemének rögzítésére szolgál. Legördülő listából választható: férfi, nő, más. (K.n.k.)

Lakcím/Tartózkodási hely

Országkód: az ügyfélhez kapcsolódó természetes személy lakcímének országkódja, melyet legördülő listából lehet kiválasztani. (K.k.)

Irányítószám: az ügyfélhez kapcsolódó természetes személy lakcímének címe szerinti irányítószáma. (K.n.k.)

Helységneve: az ügyfélhez kapcsolódó természetes személy lakcímének címe szerinti település neve. (K.k.)

Kerület: az ügyfélhez kapcsolódó természetes személy lakcímének címe szerinti település kerülete. (K.n.k.)

Közterületnév: az ügyfélhez kapcsolódó természetes személy lakcímének címe szerinti közterület neve. (K.k.)

Közterület jellege: az ügyfélhez kapcsolódó természetes személy lakcímének címe szerinti közterület jellege. (K.k.)

Házzám az ügyfélhez kapcsolódó természetes személy lakcímének címe szerinti házzáma. (K.k.)

Perszám: az ügyfélhez kapcsolódó természetes személy lakcímének címe szerinti perszáma. (K.n.k.)

Emelet: az ügyfélhez kapcsolódó természetes személy lakcímének címe szerinti emelet száma. (K.n.k.)

Ajtó: az ügyfélhez kapcsolódó természetes személy lakcímének címe szerinti ajtó száma. (K.n.k.)

Az **Azonosító okmányok típusa** mezőbe az ügyfél-átvilágítás során megkövetelt legalább egy okmány kiválasztása kötelező a legördülő listából. (K.k.)

Természetes személy esetén:

- Személyazonosító igazolvány;
- Lakcímkártya;
- Tartózkodási engedély;
- Útlevel;
- Vezetői engedély.

Kiemelt közszereplő (PEP): a kiemelt közszereplői státusz jelölésére szolgál. Legördülő listából választható. (K.k.) Ha a bejelentett ügyfél kiemelt közszereplőnek minősül, akkor a két legördülő listából megadott értékek közül kell választani.

- **4/A) Egyéb szereplő (természetes személy)**

4/A) Egyéb szereplő (természetes személy)		lapszám: <input type="text" value="1"/>
Előtag: <input type="text"/>	Családi név: <input type="text"/>	Utónév: <input type="text"/>
Születési családi neve: <input type="text"/>		Születési utóneve: <input type="text"/>
Születési ideje: <input type="text"/>	Születési helye: <input type="text"/>	Anyja neve: <input type="text"/>
Neme: <input type="text"/>	Állampolgárság: <input type="text"/>	Állampolgárság 2: <input type="text"/>
		Állampolgárság 3: <input type="text"/>
Lakcím:		
Országkód: <input type="text"/>	Irsz.: <input type="text"/>	Helységnév: <input type="text"/>
Kerület: <input type="text"/>	Községi név: <input type="text"/>	Községi jellege: <input type="text"/>
Házszám: <input type="text"/>	Perszám: <input type="text"/>	Emelet: <input type="text"/>
		Ajtó: <input type="text"/>
Tartózkodási hely:		
Országkód: <input type="text"/>	Irsz.: <input type="text"/>	Helységnév: <input type="text"/>
Kerület: <input type="text"/>	Községi név: <input type="text"/>	Községi jellege: <input type="text"/>
Házszám: <input type="text"/>	Perszám: <input type="text"/>	Emelet: <input type="text"/>
		Ajtó: <input type="text"/>
Azonosító okmány típusa:		Azonosító okmány száma:
<input type="text"/>	-	<input type="text"/>
<input type="text"/>	-	<input type="text"/>
<input type="text"/>	-	<input type="text"/>
<input type="text"/>	-	<input type="text"/>

A lapon a bejelentő szolgáltatón, az ügyfelen, az ügyfélhez kapcsolódó személyeken kívül olyan személy bejelentésére van lehetőség, aki érintett a bejelentetett ügyletben vagy üzleti kapcsolatban. Dinamikus lap, a kitölthető oldalszám több is lehet.

Előtag: a mezőbe az egyéb szereplő nevének előtagját (dr., ifj., id. stb.) lehet rögzíteni. (K.n.k.)

Családi név: az egyéb szereplő azonosításra alkalmas okiratában szereplő családi nevének feltüntetésére szolgál. (K.k.)

Utónév: az egyéb szereplő azonosításra alkalmas okiratában szereplő utónevének feltüntetésére szolgál. (K.k.)

Születési családi név: az egyéb szereplő azonosításra alkalmas okiratában szereplő, születési családi nevének feltüntetésére szolgál. (K.n.k.)

Születési utónév: az egyéb szereplő azonosításra alkalmas okiratában szereplő, születési utónevének feltüntetésére szolgál. (K.n.k.)

Születési helye: az egyéb szereplő azonosításra alkalmas okiratában szereplő születési helyének feltüntetésére szolgál. (K.n.k.)

Születési ideje: az egyéb szereplő azonosításra alkalmas okiratában szereplő születési idejének feltüntetésére szolgál. (K.n.k.)

Anyja neve: az egyéb szereplő azonosításra alkalmas okiratában szülőként megjelölt személy nevének feltüntetésére szolgál. (K.n.k.)

Állampolgárság1: az egyéb szereplő azonosításra alkalmas okiratában megjelölt állampolgárság feltüntetésére szolgál. (K.n.k.).

Hontalan állampolgár esetében, vagy ha az állampolgárság nem állapítható meg, akkor az XX értéket kell a mezőbe írni.

Az Állampolgárság2 mezőben még egy állampolgárság megadható. (K.n.k.)

Az Állampolgárság3 mezőben egy harmadik állampolgárság is megadható. (K.n.k.)

Neme: az egyéb személyhez az egyéb szereplő nemének rögzítésére szolgál. Legördülő listából választható: férfi, nő, más. (K.n.k.)

Lakcím/Tartózkodási hely

Országkód: az egyéb szereplő lakcímének országkódja, melyet legördülő listából lehet kiválasztani. (K.n.k.)

Irányítószám: az egyéb szereplő lakcímének címe szerinti irányítószáma. (K.n.k.)

Helységneve: az egyéb szereplő lakcímének címe szerinti település neve. (K.n.k.)

Kerület: az egyéb szereplő lakcímének címe szerinti település kerülete. (K.n.k.)

Közterületnév: az egyéb szereplő lakcímének címe szerinti közterület neve. (K.n.k.)

Közterület jellege: az egyéb szereplő lakcímének címe szerinti közterület jellege. (K.n.k.)

Házzám: az egyéb szereplő lakcímének címe szerinti házzáma. (K.n.k.)

Perszám: az egyéb szereplő lakcímének címe szerinti perszáma. (K.n.k.)

Emelet: az egyéb szereplő lakcímének címe szerinti emelet száma. (K.n.k.)

Ajtó: az egyéb szereplő lakcímének címe szerinti ajtó száma. (K.n.k.)

Az Azonosító okmányok típusa mezőbe az ügyfél-átvilágítás során megkövetelt legalább egy okmány kiválasztása kötelező a legördülő listából. (K.k.)

Természetes személy esetén:

- Személyazonosító igazolvány;
- Lakcímkártya;
- Tartózkodási engedély;
- Útlevel;
- Vezetői engedély.

- **4/B) Egyéb szereplő (jogi személy, jogi személyiséggel nem rendelkező szervezet)**

4/B) Egyéb szereplő (jogi személy, jogi személyiséggel nem rendelkező szervezet)

Rövidített név:

Székhely, külföldi székhelyű vállalkozás esetén magyarországi fióktelep címe:

Országkód: Irsz.: Helységnév:

Kerület: Közterületnév: Közterület jellege:

Házzám: Perszám: Emelet: Ajtó:

Azonosító okirat típusa: Azonosító okirat száma:

-

-

-

-

Adószám:

Rövidített név: a jogi személy, jogi személyiséggel nem rendelkező szervezet ügyfél azonosító okiratában szereplő rövidített nevének rögzítése. (K.k.)

Székhely, külföldi székhelyű vállalkozás esetén magyarországi fióktelep címe:

Országkód: az egyéb szereplő székhelye/fióktelepe szerinti ország kódja, melyet legördülő listából lehet kiválasztani. (K.n.k.)

Irányítószám: az egyéb szereplő székhelye/fióktelepe szerinti település irányítószáma. (K.n.k.)

Helységnév: az egyéb szereplő székhelye/fióktelepe szerinti település neve. (K.n.k.)

Kerület: az egyéb szereplő székhelye/fióktelepe szerinti település kerülete. (K.n.k.)

Közterületnév: az egyéb szereplő székhelye/fióktelepe szerinti közterület neve. (K.n.k.)

Közterület jelleg: az egyéb szereplő székhelye/fióktelepe szerinti közterület jellege választható ki legördülő listából. (K.n.k.)

Házzám: az egyéb szereplő székhelye/fióktelepe szerinti házzám. (K.n.k.)

Perszám: az egyéb szereplő székhelye/fióktelepe szerinti perszám. (K.n.k.)

Emelet: az egyéb szereplő székhelye/fióktelepe szerinti emeletszám. (K.n.k.)

Ajtó: az egyéb szereplő székhelye/fióktelepe szerinti ajtószám. (K.n.k.)

Azonosító okirat típusa: az egyéb szereplő okirat típusa, legördülő listából az alábbi értékek közül lehet választani (K.n.k.):

- Nyilvántartásba vételi okirat;
- Cégbírói bejegyzés;
- Vállalkozói igazolvány;
- Létesítő okirat;
- Cégbírói nyilvántartásba vételi kérelem;
- Egyéni vállalkozó tevékenység megkezdésére irányuló kérelem.

Adószám: az egyéb szereplő adószámának megadására szolgál. (K.n.k.)

- **5/A) Biztosítási tevékenység**

5/A) Biztosítási tevékenység	
Kedvezményezett:	<input type="text"/>
Előtag: <input type="checkbox"/>	Családi név: <input type="text"/> Utó név: <input type="text"/>
Rövidített név:	<input type="text"/>
Kiemelt közszereplő (PEP) <input type="checkbox"/>	<input type="text"/>
Biztosítási szolgáltatásra jogosult:	<input type="text"/>
Előtag: <input type="checkbox"/>	Családi név: <input type="text"/> Utó név: <input type="text"/>
Rövidített név:	<input type="text"/>
Kiemelt közszereplő (PEP) <input type="checkbox"/>	<input type="text"/>
Biztosítási szolgáltatásra jogosult tényleges tulajdonosa:	
Előtag: <input type="checkbox"/>	Családi név: <input type="text"/> Utó név: <input type="text"/>
Kiemelt közszereplő (PEP) <input type="checkbox"/>	<input type="text"/>

Kizárólag akkor kell kitölteni, ha a nyomtatvány 1/B lapján a szolgáltató típusa biztosítási szolgáltató. Nyilatkozni kell a kedvezményezett, a biztosítási szolgáltatásra jogosult és a biztosítási szolgáltatásra jogosult tényleges tulajdonosa jellegéről és azok adatairól.

- **5/B) Biztosítási tevékenység**

5/B) Biztosítási tevékenység	
Biztosítással érintett összeg: <input type="text"/>	Devizanem: <input type="text"/>

Biztosítással érintett összeg: a biztosítási szolgáltató bejelentésében szereplő biztosítással érintett összeg, megadására szolgál.

Devizanem: a legördülő listából lehet választani.

- **6/A) Üzleti kapcsolat**

6/A) Üzleti kapcsolat																																	
Szerződés típusa:	<input type="text"/>																																
Szerződés tárgya:	<input type="text"/>																																
Szerződés időtartama:	<table border="1"><tr><td><input type="text"/></td><td><input type="text"/></td><td><input type="text"/></td><td><input type="text"/></td><td><input type="text"/></td><td><input type="text"/></td><td><input type="text"/></td><td>-</td><td><input type="text"/></td><td><input type="text"/></td><td><input type="text"/></td><td><input type="text"/></td><td><input type="text"/></td><td><input type="text"/></td></tr><tr><td colspan="3">év</td><td colspan="3">hó</td><td colspan="3">nap</td><td colspan="3">év</td><td colspan="3">hó</td><td colspan="3">nap</td></tr></table>	<input type="text"/>	<input type="text"/>	<input type="text"/>	<input type="text"/>	<input type="text"/>	<input type="text"/>	<input type="text"/>	-	<input type="text"/>	<input type="text"/>	<input type="text"/>	<input type="text"/>	<input type="text"/>	<input type="text"/>	év			hó			nap			év			hó			nap		
<input type="text"/>	<input type="text"/>	<input type="text"/>	<input type="text"/>	<input type="text"/>	<input type="text"/>	<input type="text"/>	-	<input type="text"/>	<input type="text"/>	<input type="text"/>	<input type="text"/>	<input type="text"/>	<input type="text"/>																				
év			hó			nap			év			hó			nap																		
Teljesítés helye:	<input type="text"/>																																
Teljesítés ideje:	<input type="text"/>																																
Teljesítés módja:	<input type="text"/>																																
Pénzeszköz forrása:	<input type="text"/> <input type="text"/>																																
Információ az üzleti kapcsolat céljáról és tervezett jellegéről:																																	
<input type="text"/>																																	

A lapon az üzleti kapcsolatra vonatkozó kötelezően rögzítendő adatokat kell megadni, kitöltése akkor kötelező, ha a nyomtatvány 1/D lapján a bejelentés tárgya üzleti kapcsolat.

Szerződés típusa: az üzleti kapcsolatot létrehozó szerződés típusát kell megadni. (például biztosítási szerződés, bankszámlaszerződés, értékpapír-számlaszerződés, adás-vételi szerződés, stb.) (K.k.).

Szerződés tárgya: az üzleti kapcsolatot létrehozó szerződés jogcímét kell megadni. (K.k.)

Szerződés időtartama: az üzleti kapcsolat alapjául szolgáló szerződés hatályba lépésének dátumát kell rögzíteni. (K.k.) Határozatlan idejű szerződésnél a második mezőt nem kell kitölteni.

Teljesítés helye: a mezőbe a teljesítés helyét kell írni. (K.k.)

Teljesítés ideje: a mezőbe a teljesítés idejét kell írni. (K.k.)

Teljesítés módja: a mezőbe a teljesítés módját kell írni. (K.k.)

Pénzeszköz forrása: a mezőbe a pénzeszköz forrását lehet írni. Legördülő mezőből lehet választani az értéket. (K.n.k)

Információ az üzleti kapcsolat céljáról és tervezett jellegéről: a bejelentő szolgáltató üzleti kapcsolattal összefüggő megjegyzéseit lehet beírni. (K.n.k)

- **7/A) Ügylet**

7/A) Ügylet		lapszám:	1
Ügylet tárgya:	<input type="text"/>		
Ügylet összege:	<input type="text"/>		
Teljesítés helye:	<input type="text"/>		
Teljesítés ideje:	<input type="text"/>		
Teljesítés módja:	<input type="text"/>		
Pénzeszköz forrása:	<input type="text"/>	<input type="text"/>	
Megjegyzés:	<input type="text"/>		

A lapon az üzleti kapcsolatra vonatkozó kötelezően rögzítendő adatokat kell megadni, kitöltése akkor kötelező, ha a nyomtatvány 1/D lapján a bejelentés tárgya ügylet. Dinamikus lap, a kitölthető oldalszám több is lehet.

Ügylet tárgya: az ügylet tárgyát kell megadni. (K.k.)

Ügylet összege: a bejelentett ügyletben szereplő összeget kell feltüntetni (ügyleti megbízásonként, nem összesítve). (K.k.)

Teljesítés helye: a mezőbe a teljesítés helyét kell írni. (K.k.)

Teljesítés ideje: a mezőbe a teljesítés idejét kell írni. (K.k.)

Teljesítés módja: a mezőbe a teljesítés módját kell írni. (K.k.)

Pénzeszköz forrása: a mezőbe a pénzeszköz forrását lehet írni. Legördülő mezőből lehet választani az értéket. (K.n.k.)

Megjegyzés: a bejelentő szolgáltató ügylettel összefüggő észrevételeit lehet beírni. (K.n.k.)

- **8/A) Pénzügyi tranzakciók**

8/A) Pénzügyi tranzakciók							lapszám: 1
Művelet	Forrásszámla	Célszámla	Összeg	Devizanem	Kártyaszám		
Időpont	Értéknap	Közlemény	Megjegyzés	Jogcím			
Művelet	Forrásszámla	Célszámla	Összeg	Devizanem	Kártyaszám		
Időpont	Értéknap	Közlemény	Megjegyzés	Jogcím			
Művelet	Forrásszámla	Célszámla	Összeg	Devizanem	Kártyaszám		
Időpont	Értéknap	Közlemény	Megjegyzés	Jogcím			
Művelet	Forrásszámla	Célszámla	Összeg	Devizanem	Kártyaszám		
Időpont	Értéknap	Közlemény	Megjegyzés	Jogcím			

A lapon a pénzügyi tranzakciókkal kapcsolatos tranzakciókat lehet megadni. Az adatlap kitöltése nem kötelező. Dinamikus lap, a kitölthető oldalszám több is lehet.

Műveletek: a tranzakció típusát kell kiválasztani egy legördülő listából. (K.k.)

Forrás számla: a fizetési számla számát lehet feltüntetni. (K.k.)

Cél számla: a fizetési számla számát lehet feltüntetni. (K.k.)

Összeg: a bejelentett összeget kell feltüntetni (ügyleti megbízásonként, nem összesítve). (K.k.)

Devizanem: a bejelentett összeg devizanemét kell feltüntetni. (K.k.)

Kártyaszám: a bankkártya vagy hitelkártya számának a feltüntetésére szolgál.(K.n.k.)

Jogcím: a jelleget lehet feltüntetni. (K.n.k.)

Időpont: a teljesítésének a dátumát és időpontját kell megadni. A dátum kitöltése kötelező, az óra, perc nem. (K.k)

Értéknap: a teljesítésének a dátumát kell megadni. (K.n.k.)

Közlemény: az ügylet kezdeményezője által az ügyleti megbízás indokaként megadott adatokat kell feltüntetni. (K.n.k.)

Megjegyzés: a mezőbe a bejelentett tranzakcióval kapcsolatos észrevételeit lehet beírni. (K.n.k)

• 8/B) Pénzváltási tevékenység

8/B) Pénzváltási tevékenység			
Időpont:	Ügyfél által hozott összeg:	Devizanem	Ügyfél által elvitt összeg:
Időpont:	Ügyfél által hozott összeg:	Devizanem	Ügyfél által elvitt összeg:
Időpont:	Ügyfél által hozott összeg:	Devizanem	Ügyfél által elvitt összeg:
Időpont:	Ügyfél által hozott összeg:	Devizanem	Ügyfél által elvitt összeg:

A lap kitöltése kizárólag akkor kötelező, ha a nyomtatvány 1/B) lapján a szolgáltató típusa pénzváltó iroda. Dinamikus lap, a kitölthető oldalszám több is lehet.

A pénzváltási tevékenységet végző szolgáltató kizárólag ezen a lapon rögzítheti a pénzváltásokat.

Időpont: a pénzváltó szolgáltató ügyfelének vonatkozásában a pénzváltási tevékenység megkezdésének időpontja (K.k.)

Ügyfél által hozott összeg: az ügylet során a pénzváltási tevékenységet kezdeményező ügyfél által hozott összeg. (K.k.)

Devizanem: az ügylet során a pénzváltási tevékenységet kezdeményező ügyfél által hozott összeg devizaneme. (K.k.)

Ügyfél által elvitt összeg: az ügylet során a pénzváltási tevékenységet kezdeményező ügyfél által elvitt összeg. (K.k.)

Devizanem: az ügylet során a pénzváltási tevékenységet kezdeményező ügyfél által elvitt összeg devizaneme. (K.k.)

- **8/C) Pénzátutalási tevékenység**

8/C) Pénzátutalási tevékenység					
Tranzakció típusa: <input type="text"/>	Időpont: <input type="text"/>	Küldő személy neve: <input type="text"/>	Küldő ország: <input type="text"/>	Fogadott összeg/Küldött összeg: <input type="text"/>	Devizanem: <input type="text"/>
Tranzakció típusa: <input type="text"/>	Időpont: <input type="text"/>	Küldő személy neve: <input type="text"/>	Küldő ország: <input type="text"/>	Címzett személy neve: <input type="text"/>	Címzett ország: <input type="text"/>
Tranzakció típusa: <input type="text"/>	Időpont: <input type="text"/>	Küldő személy neve: <input type="text"/>	Küldő ország: <input type="text"/>	Fogadott összeg/Küldött összeg: <input type="text"/>	Devizanem: <input type="text"/>
Tranzakció típusa: <input type="text"/>	Időpont: <input type="text"/>	Küldő személy neve: <input type="text"/>	Küldő ország: <input type="text"/>	Címzett személy neve: <input type="text"/>	Címzett ország: <input type="text"/>
Tranzakció típusa: <input type="text"/>	Időpont: <input type="text"/>	Küldő személy neve: <input type="text"/>	Küldő ország: <input type="text"/>	Fogadott összeg/Küldött összeg: <input type="text"/>	Devizanem: <input type="text"/>
Tranzakció típusa: <input type="text"/>	Időpont: <input type="text"/>	Küldő személy neve: <input type="text"/>	Küldő ország: <input type="text"/>	Címzett személy neve: <input type="text"/>	Címzett ország: <input type="text"/>

A lap kitöltése kizárólag akkor kötelező, ha a nyomtatvány 1/B) lapján a szolgáltató típusa pénzküldési szolgáltatási tevékenységet végző szolgáltató. Dinamikus lap, a kitölthető oldalszám több is lehet.

A pénzküldési szolgáltatási tevékenységet végző szolgáltató kizárólag ezen a lapon rögzítheti a pénzátutalással kapcsolatos tranzakciókat.

Tranzakció típusa: legördülő listából lehet választani: pénzküldés vagy pénzfogadás. (K.k.)

Időpont: pénzküldés vagy pénzfogadás időpontja. (K.k.)

Küldő személy neve: a pénzátutalási tevékenység során a küldő személy neve. (K.k.)

Küldő ország: küldő ország országkódját kell egy legördülő listából kiválasztani. (K.k.)

Fogadott összeg/Küldött összeg: pénzátutalási tevékenység során fogadott vagy küldött összeg megadására szolgál. (K.k.)

Devizanem: a fogadott vagy küldött összeg devizaneme, legördülő listából kell értéket választani. (K.k.)

Címzett személy neve: a pénzáttalás tevékenység során a címzett személy neve. (K.k.)

Címzett ország: címzett ország országkódját kell egy legördülő listából kiválasztani. (K.k.)

- **9/A) Ügyfél számlái**

9/A) Ügyfél számlái			
Számlaszám:	<input type="text"/>		
Devizanem:	<input type="text"/>	Keletkezés dátuma	<input type="text"/>
		Megszűnés dátuma	<input type="text"/>
Megjegyzés:	<input type="text"/>		

A bejelentő szolgáltató ügyfelének vonatkozásában a fizetési számláinak megadásra szolgál, a lapon négy darab fizetési számlát lehet rögzíteni.

Számlaszám: az ügyfél fizetési számlájának száma, 3*8 karakter formátumban. (K.k.)

Devizanem: fizetési számla devizaneme, legördülő listából választható. (K.k.)

Keletkezés dátuma: a mezőben a fizetési számla nyitásának dátumát lehet feltüntetni. (K.k.)

Megszűnés dátuma: a mezőben a fizetési számla zárásának dátumát lehet feltüntetni. (K.n.k)

Megjegyzés: A bejelentő az érintett fizetési számlákkal összefüggő észrevételeit írhatja be. (K.n.k.)

• 10/A) Pmt. 14. § alapján tett bejelentés

10/A) Pmt.14. § alapján tett bejelentés			
Pmt. 14. § (1) <input checked="" type="checkbox"/>	Pmt. 14. § (2) <input type="checkbox"/>	Pmt. 14. § (3) <input type="checkbox"/>	Pmt. 14. § (4) <input type="checkbox"/>
Természetes személy			
Előtag: <input type="text"/>	Családi név: <input type="text"/>	Utónév: <input type="text"/>	
Születési családi neve: <input type="text"/>	Születési utóneve: <input type="text"/>		
Születési ideje: <input type="text"/>	Születési hely: <input type="text"/>	Anyja neve: <input type="text"/>	
Ügyeleti megbízás tárgya: <input type="text"/>			
Ügyeleti megbízás összege: <input type="text"/>			
Azonosító okmány típusa: <input type="text"/>	Azonosító okmány száma: <input type="text"/>		
Jogi személy, jogi személyiséggel nem rendelkező szervezet			
Név: <input type="text"/>			
Rövidített név: <input type="text"/>			
Cégforma: <input type="text"/>			
Ügyeleti megbízás tárgya: <input type="text"/>			
Ügyeleti megbízás összege: <input type="text"/>			
Székhely, külföldi székhelyű vállalkozás esetén magyarországi fióktelep címe:			
Országkód: <input type="text"/>	Irsz.: <input type="text"/>	HeLYségnev: <input type="text"/>	
Kerület: <input type="text"/>	Közterületnév: <input type="text"/>	Közterület jellege: <input type="text"/>	
Házaszám: <input type="text"/>	Perszám: <input type="text"/>	Emelet: <input type="text"/>	Ajtó: <input type="text"/>
Azonosító okmány típusa: <input type="text"/>	Azonosító okmány száma: <input type="text"/>		

A lap kitöltése kizárólag akkor kötelező, ha a nyomtatványon a bejelentő szolgáltató a Pmt. 14. § szerint végzett ügyfél-átvilágítás mezőben a legördülő listából értéket választott.

A lap mezőinek kitöltésekor a nyomtatvány azonos mezőivel szemben támasztott követelmények az irányadóak.

A BEJELENTÉSEK FELDOLGOZÁSA

Az Elektronikus tárhelyre feltöltött állományok titkosítottak, a titkosítás feloldása kizárólag a NAV feldolgozó rendszerében történik meg. Az adatok kezelése az adatvédelmi jogszabályok és a Pmt. előírásai szerint történik. A feldolgozó rendszerek az elküldött tájékoztatásokra vonatkozóan válaszüzenetet küldenek, amelyek az Elektronikus tárhely Beérkezett dokumentumok lapján tekinthetők meg.

A válaszüzenetek 30 napig tárolódnak a Beérkezett dokumentumok között. Lehetőség van a beérkezett üzenetek Tartóstárba való áthelyezésére is.

- *Elektronikus tárhely-visszaigazolás*

Ha a nyomtatvány feltöltése sikeresen megtörtént, ennek tényéről az Elektronikus tárhely válaszüzenetet küld az ügyfél tárhelyére. Ha az üzenet nem jelenik meg, vagy a felhasználó hibaüzenetet kap, akkor a feltöltést meg kell ismételni.

- *NAV Közvetítő rendszer (KKK) visszaigazolás*

Ha a KKK feldolgozta a bejelentést, a következő üzenet érkezik a szolgáltató tárhelyére:

Nemzeti Adó-és Vámhivatal

Válaszüzenet

„A pénzmosás és a terrorizmus finanszírozása megelőzéséről és megakadályozásáról szóló 2017. évi LIII. törvény 30. §-ában meghatározott bejelentési kötelezettség teljesítése érdekében.” elnevezésű PMT17 számú nyomtatvánnyal történt bejelentésre

Tájékoztatom, hogy a

érkeztetési számon küldött bejelentésével kapcsolatos értesítés érkezett.

A fogadó rendszer által küldött üzenetek:

A nyomtatvány sikeresen továbbításra került az FIU irányába!

További információ:

<http://nav.gov.hu>

- *FIU-visszaigazolás*

Ha a bejelentés megfelel a fentiekben leírt szabályoknak, a bejelentést betöltik az FIU szakmai rendszerébe. A sikeres betöltésről a bejelentést küldő személy az Elektronikus tárhelyére visszaigazolást kap. ***Kizárólag azok a bejelentések érkeznek meg az FIU szakmai rendszerébe, amelyek az ÁNYK-n belüli formai és az FIU szakmai ellenőrzése során megfelelnek.***

HIBAJELENTÉS, KÉRDÉSEK, ÉSZREVÉTELEK

- *Informatikai jellegű kérdések*

Ha az ÁNYK, a Java környezet vagy a VPOP_PMT17 nyomtatvány telepítése vagy használata során hiba lépne fel, javasoljuk a NAV ÁNYK-ra vonatkozó Gyakran Ismételt Kérdések oldal áttanulmányozását.

- *Szakmai kérdések*

A szakmai jellegű kérdéseket, észrevételeket, problémákat az FIU-nak kell megküldeni a fiu@nav.gov.hu e-mail címre.

- *Visszaigazolás elmaradása, Hibás visszaigazolás*

Az FIU-tól a válaszüzenet normál esetben a feltöltéstől számított kb. 5-10 percen belül megérkezik. Ha az elküldött bejelentés elektronikus visszaigazolása egy munkanapon belül nem érkezik meg az Elektronikus tárhelyre, akkor a hibát az fiu@nav.gov.hu címre kell megküldeni.

Hibás visszaigazolás esetén a visszaigazoló válaszüzenet tartalmazza a hiba megjelölését, ami miatt az FIU nem fogadta be a bejelentést. A hiba kijavítást követően ismételje meg újra a bejelentést.

A bejelentést küldő szolgáltató ellenőrzése

Az FIU kizárólag azoktól a szolgáltatóktól fogadja be a bejelentést, amely szolgáltatók a VPOP_KSZ17 nyomtatványon a kijelölt személy tájékoztatási kötelezettségüknek eleget tettek.

A szolgáltató részéről a korábbi kijelölt személyre vonatkozó tájékoztatási kötelezettség ellenőrzésének menete:

Az igénylés menete a következő:

- 1) e-Papír felületre belépni <https://epapir.gov.hu/>
- 2) Témacsoport: Pénzmosás
- 3) Ügytípus: Egyéb
- 4) Címzett: NAV Központi Irányítás
- 5) Az üzenetben megjelölni lehetőség szerint a tájékoztatás megküldésének dátumát, a bejelentett szolgáltató adatait (név, adószám).

MELLÉKLETEK - RÖVIDÍTÉSEK, KAPCSOLAT, NYOMTATVÁNY

- *Rövidítések*

Rövidítés	Leírás
ÁNYK	Általános Nyomtatvány K itöltő program
FIU (PEI)	F inancial I ntelligence U nit (P énzmosás és Terrorizmusfinanszírozás E lleni I roda)
Pmt.	a p énzmosás és a terrorizmus finanszírozása megelőzéséről és m egakadályozásáról szóló 2017. évi LIII. törvény
K.k.	K ötelezően k itöltendő
K.n.k.	K ötelezően nem k itöltendő

- *A FIU kapcsolattartási adatai*

Név:	NAV KI Pénzmosás és Terrorizmusfinanszírozás Elleni Iroda
Cím:	1033 Budapest, Huszti út 42. (1300 Bp, Pf: 307)
Telefon:	06-1-430-9466
Fax:	06-1-430-9305
E-mail:	fiu@nav.gov.hu
Internet:	www.nav.gov.hu

- KSZ17 nyomtatványkép

VPOP_PMT17 v. 2.0

Bejelentés

**A pénzmosás és a terrorizmus finanszírozása megelőzéséről és megakadályozásáról szóló
2017. évi LIII. törvény 30. §-ában meghatározott
bejelentési kötelezettség teljesítése érdekében**

További információ: www.nav.gov.hu/nav/penzmosas

1/A) Bejelentés alapadatai

A Bejelentőnél alkalmazott bejelentés azonosítószám:

Észlelés dátuma: Észlelés időpontja (óó:pp): Bejelentés típusa:

Felfüggesztés ténye: Felfüggesztés tényének megerősítése: Pmt. 14. § szerint végzett ügyfélatvilágítás:

A pénzmosásra, terrorizmus finanszírozására vagy dolog büntetendő cselekményből való származására utaló adat, tény, körülmény:

1/B) Bejelentő szolgáltató adatai

Név:

Kijelölt személy neve:

Szolgáltató adószáma: -

Szolgáltató típusa:

1/C) Észlelő szervezeti egység adatai

Név:

Telephely:
 Országkód: Irsz.: Helységnevé:
 Kerület: Község/telepnevé: Község/telep jellege:
 Házzám: Perszám: Emelet: Ajtó:

1/D) Ügyfél adatai

Ügyféltípus:

Saját nevében: Tényleges tulajdonos nevében:

Bejelentés tárgya: Üzleti kapcsolat kockázati szintje:

Ügyfél által kezdeményezett, de végre nem hajtott üzleti megbízás:

2/A) Természetes személy

Előtag:	<input type="text"/>	Családi név:	<input type="text"/>	Utónév:	<input type="text"/>
Születési családi név:	<input type="text"/>	Születési utónév:	<input type="text"/>		
Születési ideje:	<input type="text"/> <input type="text"/> <input type="text"/> <input type="text"/> <input type="text"/> <input type="text"/> <input type="text"/> <input type="text"/>	Születési helye:	<input type="text"/>	Anyja neve:	<input type="text"/>
Állampolgárság:	<input type="text"/> <input type="text"/>	Állampolgárság 2:	<input type="text"/> <input type="text"/>	Állampolgárság 3:	<input type="text"/> <input type="text"/>
Neme:	<input type="text"/>				
Lakcím:					
Országkód:	<input type="text"/> <input type="text"/>	Irsz.:	<input type="text"/>	Helységnév:	<input type="text"/>
Kerület:	<input type="text"/>	Közterületnév:	<input type="text"/>	Közterület jellege:	<input type="text"/>
Tartózkodási hely:		Házszám:	<input type="text"/>	Perszám:	<input type="text"/>
		Emelet:	<input type="text"/>	Ajtó:	<input type="text"/>
Országkód:	<input type="text"/> <input type="text"/>	Irsz.:	<input type="text"/>	Helységnév:	<input type="text"/>
Kerület:	<input type="text"/>	Közterületnév:	<input type="text"/>	Közterület jellege:	<input type="text"/>
		Házszám:	<input type="text"/>	Perszám:	<input type="text"/>
		Emelet:	<input type="text"/>	Ajtó:	<input type="text"/>
Azonosító okmány típusa:		Azonosító okmány száma:			
<input type="text"/>	-	<input type="text"/>			
<input type="text"/>	-	<input type="text"/>			
<input type="text"/>	-	<input type="text"/>			
<input type="text"/>	-	<input type="text"/>			
Kiemelt közszereplő (PEP)	<input type="text"/>	<input type="text"/>			

**2/B) Természetes személy
Tényleges tulajdonosra vonatkozó adatok**

Előtag: Családi név: Utónév:

Születési családi neve: Születési utóneve:

Születési ideje: Születési helye: Anyja neve:

Neme: Állampolgárság: Állampolgárság 2: Állampolgárság 3:

Lakcím:

Országkód: Irsz.: Helységnév:

Kerület: Közterületnév: Közterület jellege:

Házzám: Perszám: Emelet: Ajtó:

Tartózkodási hely:

Országkód: Irsz.: Helységnév:

Kerület: Közterületnév: Közterület jellege:

Házzám: Perszám: Emelet: Ajtó:

Kiemelt közszereplő (PEP)

2/C) Jogi személy, jogi személyiséggel nem rendelkező szervezet

Név:

Rövidített név:

Adószám:

Cégforma:

Főtevékenység:

Székhely, külföldi székhelyű vállalkozás esetén magyarországi fióktelep címe:

Országkód: Irsz.: Helységnév:

Kerület: Közterületnév: Közterület jellege

Hátszám: Perszám: Emelet: Ajtó:

Azonosító okirat típusa: Azonosító okirat száma:

<input type="text"/>	-	<input type="text"/>
<input type="text"/>	-	<input type="text"/>
<input type="text"/>	-	<input type="text"/>
<input type="text"/>	-	<input type="text"/>

2/D) Képviselőre jogosultak neve, beosztása

Előtag: Családi név: Utónév:

Születési cs. neve: Születési u. neve: Beosztás:

Előtag: Családi név: Utónév:

Születési cs. neve: Születési u. neve: Beosztás:

Előtag: Családi név: Utónév:

Születési cs. neve: Születési u. neve: Beosztás:

2/E) Kézbizosítási megbízott azonosítására alkalmas adatok

Típus:

Előtag: Családi név: Utónév:

Lakcím:

Országkód: Irsz.: Helységnév:

Kerület: Közterületnév: Közterület jellege

Hátszám: Perszám: Emelet: Ajtó:

Név:

Székhely, külföldi székhelyű vállalkozás esetén magyarországi fióktelep címe:

Országkód: Irsz.: Helységnév:

Kerület: Közterületnév: Közterület jellege

Hátszám: Perszám: Emelet: Ajtó:

2/F) Jogi személy, jogi személyiséggel nem rendelkező szervezet
Tényleges tulajdonosra vonatkozó adatok

lapszám:

Előtag: Családi név: Utónév:

Születési családi neve: Születési utóneve:

Születési helye: Születési ideje: Anyja neve:

Neme: Állampolgárság: Állampolgárság 2: Állampolgárság 3:

Lakcím:

Országkód: Irsz.: Helységnév:

Kerület: Közterületnév: Közterület jellege:

Háczsám: Perszám: Emelet: Ajtó:

Tartózkodási hely:

Országkód: Irsz.: Helységnév:

Kerület: Közterületnév: Közterület jellege:

Háczsám: Perszám: Emelet: Ajtó:

Tulajdonosi érdekeltség jellege és mértéke:

Kiemelt közszereplő (PEP)

3/A) Ügyfélhez kapcsolódó személyek

Lapszám: Meghatalmazott: Rendelkezésre jogosult: Képviselő: Eseti befizető (Pmt 6. § (1) bek.):

3/B) Természetes személy

Előtag: Családi név: Utónév: Születési családi neve: Születési utóneve: Születési ideje: Születési helye: Anyja neve: Állampolgárság: Állampolgárság 2: Állampolgárság 3: Neme:

Lakcím:

Országkód: Irsz.: Helységnev: Kerület: Közterületnév: Közterület jellege: Házszám: Perszám: Emelet: Ajtó:

Tartózkodási hely:

Országkód: Irsz.: Helységnev: Kerület: Közterületnév: Közterület jellege: Házszám: Perszám: Emelet: Ajtó:

Azonosító okmány típusa:

Azonosító okmány száma:

<input type="text"/>	-	<input type="text"/>
<input type="text"/>	-	<input type="text"/>
<input type="text"/>	-	<input type="text"/>
<input type="text"/>	-	<input type="text"/>

Kiemelt közszereplő (PEP)

4/A) Egyéb szereplő (természetes személy)lapszám: Előtag: Családi név: Utónév: Születési családi neve: Születési utóneve: Születési ideje: Születési helye: Anyja neve: Neme: Állampolgárság: Állampolgárság 2: Állampolgárság 3: **Lakcím:**Országkód: Irsz.: Helységnév: Kerület: Közterületnév: Közterület jellege Háczsám: Perszám: Emelet: Ajtó: **Tartózkodási hely:**Országkód: Irsz.: Helységnév: Kerület: Közterületnév: Közterület jellege Háczsám: Perszám: Emelet: Ajtó: **Azonosító okmány típusa:****Azonosító okmány száma:**

<input type="text"/>	-	<input type="text"/>
<input type="text"/>	-	<input type="text"/>
<input type="text"/>	-	<input type="text"/>
<input type="text"/>	-	<input type="text"/>

4/B) Egyéb szereplő (jogi személy, jogi személyiséggel nem rendelkező szervezet)Rövidített név:

Székhely, külföldi székhelyű vállalkozás esetén magyarországi fióktelep címe:

Országkód: Irsz.: Helységnév: Kerület: Közterületnév: Közterület jellege Háczsám: Perszám: Emelet: Ajtó: **Azonosító okirat típusa:****Azonosító okirat száma:**

<input type="text"/>	-	<input type="text"/>
<input type="text"/>	-	<input type="text"/>
<input type="text"/>	-	<input type="text"/>
<input type="text"/>	-	<input type="text"/>

Adószám:

5/A) Biztosítási tevékenység

Kedvezményezett:

Előtag: Családi név: Utónév:

Rövidített név:

Kiemelt közszereplő (PEP)

Biztosítási szolgáltatásra jogosult:

Előtag: Családi név: Utónév:

Rövidített név:

Kiemelt közszereplő (PEP)

Biztosítási szolgáltatásra jogosult tényleges tulajdonosa:

Előtag: Családi név: Utónév:

Kiemelt közszereplő (PEP)

5/B) Biztosítási tevékenység

Biztosítással érintett összeg: Devizanem:

6/A) Üzleti kapcsolat

Szerződés típusa:

Szerződés tárgya:

Szerződés időtartama: -
év hó nap év hó nap

Teljesítés helye:

Teljesítés ideje:

Teljesítés módja:

Pénzeszköz forrása:

Információ az üzleti kapcsolat céljáról és tervezett jellegéről:

7/A) Ügylet

lapszám:

Ügylet tárgya:

Ügylet összege:

Teljesítés helye:

Teljesítés ideje:

Teljesítés módja:

Pénzeszköz forrása:

Megjegyzés:

8/A) Pénzügyi tranzakciók lapozám:

Művelet	Forrászámla	Célszámla	Összeg	Devizanem	Kártyaszám	
<input type="text"/>	<input type="text"/>	<input type="text"/>	<input type="text"/>	<input type="text"/>	<input type="text"/>	
Időpont	Értéknap	Közlemény	Megjegyzés		Jog cím	
<input type="text"/>	<input type="text"/>	<input type="text"/>	<input type="text"/>		<input type="text"/>	
Művelet	Forrászámla	Célszámla	Összeg	Devizanem	Kártyaszám	
<input type="text"/>	<input type="text"/>	<input type="text"/>	<input type="text"/>	<input type="text"/>	<input type="text"/>	
Időpont	Értéknap	Közlemény	Megjegyzés		Jog cím	
<input type="text"/>	<input type="text"/>	<input type="text"/>	<input type="text"/>		<input type="text"/>	
Művelet	Forrászámla	Célszámla	Összeg	Devizanem	Kártyaszám	
<input type="text"/>	<input type="text"/>	<input type="text"/>	<input type="text"/>	<input type="text"/>	<input type="text"/>	
Időpont	Értéknap	Közlemény	Megjegyzés		Jog cím	
<input type="text"/>	<input type="text"/>	<input type="text"/>	<input type="text"/>		<input type="text"/>	

8/B) Pénzváltási tevékenység

Időpont:	Ügyfél által hozott összeg:	Devizanem	Ügyfél által elvitt összeg:	Devizanem
<input type="text"/>	<input type="text"/>	<input type="text"/>	<input type="text"/>	<input type="text"/>
Időpont:	Ügyfél által hozott összeg:	Devizanem	Ügyfél által elvitt összeg:	Devizanem
<input type="text"/>	<input type="text"/>	<input type="text"/>	<input type="text"/>	<input type="text"/>
Időpont:	Ügyfél által hozott összeg:	Devizanem	Ügyfél által elvitt összeg:	Devizanem
<input type="text"/>	<input type="text"/>	<input type="text"/>	<input type="text"/>	<input type="text"/>
Időpont:	Ügyfél által hozott összeg:	Devizanem	Ügyfél által elvitt összeg:	Devizanem
<input type="text"/>	<input type="text"/>	<input type="text"/>	<input type="text"/>	<input type="text"/>

8/C) Pénzátutalási tevékenység

Tranzakció típusa:	Időpont:	Küldő személy neve:	Küldő ország:
<input type="text"/>	<input type="text"/>	<input type="text"/>	<input type="text"/>
Fogadott összeg/Küldött összeg:	Devizanem	Címzett személy neve:	Címzett ország:
<input type="text"/>	<input type="text"/>	<input type="text"/>	<input type="text"/>
Tranzakció típusa:	Időpont:	Küldő személy neve:	Küldő ország:
<input type="text"/>	<input type="text"/>	<input type="text"/>	<input type="text"/>
Fogadott összeg/Küldött összeg:	Devizanem	Címzett személy neve:	Címzett ország:
<input type="text"/>	<input type="text"/>	<input type="text"/>	<input type="text"/>
Tranzakció típusa:	Időpont:	Küldő személy neve:	Küldő ország:
<input type="text"/>	<input type="text"/>	<input type="text"/>	<input type="text"/>
Fogadott összeg/Küldött összeg:	Devizanem	Címzett személy neve:	Címzett ország:
<input type="text"/>	<input type="text"/>	<input type="text"/>	<input type="text"/>

9/A) Ügyfél számlái

Számlaszám

Devizanem :

Keletkezés dátuma :

Megszűnés dátuma

Megjegyzés:

Számlaszám

Devizanem :

Keletkezés dátuma :

Megszűnés dátuma

Megjegyzés:

Számlaszám

Devizanem :

Keletkezés dátuma :

Megszűnés dátuma

Megjegyzés:

Számlaszám

Devizanem :

Keletkezés dátuma :

Megszűnés dátuma

Megjegyzés:

10/A) Pmt.14. § alapján tett bejelentés

Pmt. 14. § (1)

Pmt. 14. § (2)

Pmt. 14. § (3)

Pmt. 14. § (4)

Természetes személy

Előtag: Családi név: Utónév:

Születési családi neve: Születési utóneve:

Születési ideje: Születési hely: Anyja neve:

Ügyeleti megbízás tárgya:

Ügyeleti megbízás összege:

Azonosító okmány típusa:

Azonosító okmány száma:

Jogi személy, jogi személyiséggel nem rendelkező szervezet

Név:

Rövidített név:

Cégforma:

Ügyeleti megbízás tárgya:

Ügyeleti megbízás összege:

Székhely, külföldi székhelyű vállalkozás esetén magyarországi fióktelep címe:

Országkód: Irsz.: Helységnév:

Kerület: Közterületnév: Közterület jellege:

Házzám: Perszám: Emelet: Ajtó:

Azonosító okmány típusa:

Azonosító okmány száma: