

OPITEC

206.761

Funktionsmodell Kipplaster Pneumatik



Benötigtes Werkzeug:

Schere,
Bastelmesser,
Lochzange,
Stahllineal,
Kleber

Hinweis

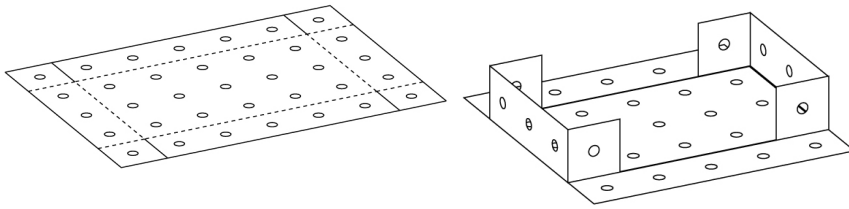
Bei den OPITEC Werkpackungen handelt es sich nach Fertigstellung nicht um Artikel mit Spielzeugcharakter allgemein handelsüblicher Art, sondern um Lehr- und Lernmittel als Unterstützung der pädagogischen Arbeit. Dieser Bausatz darf von Kindern und Jugendlichen nur unter Anleitung und Aufsicht von sachkundigen Erwachsenen gebaut und betrieben werden. Für Kinder unter 36 Monaten nicht geeignet. Erstickungsgefahr!

STÜCKLISTE				
	Stückzahl	Maße(mm)	Bezeichnung	Teile-Nr.
Basisplatte	1	125x175 (5x7 Loch)	Grundplatte	1
Streifen	2	50x250 (2x10 Loch)	Kipper	2
Streifen	1	75x250 (3x10 Loch)	Halterung	3
Räder	4	Ø 40	Räder	4
Rundstab	2	Ø 5 x 100	Achse	5
Einwegspritze	1	5ml, 3-tlg.	Pneumatik	6
Einwegspritze	1	10 ml, 3-tlg.	Pneumatik	7
PVC-Schlauch	1	1,0 m	Pneumatik	8

BAUANLEITUNG

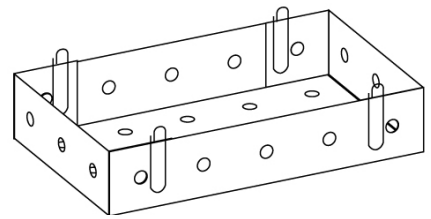
Schritt 1

Wie abgebildet, an den Enden der Grundplatte (1/durchgezogene Linien) eine Lochbreite einschneiden und die gestrichelten Linien mit dem Bastelmesser anritzen. Die Enden nach innen falten.



Schritt 2

Abgewinkelte Enden mit Klebstoff bestreichen, Seitenteile nach oben klappen und mit Büroklammern fixieren.



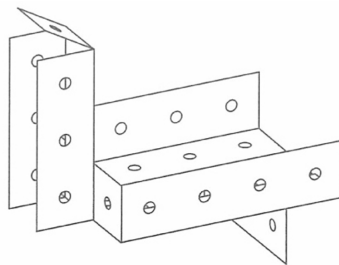
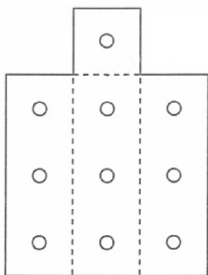
Schritt 3

2 Lochstreifen (2) nach Abbildung auf 4-Loch Länge kürzen und falten. Vom Rest der Lochstreifen (2) nach Abbildung zwei 3-Loch Streifen ablängen und falten. Nach Abbildung zusammenkleben. Von übrigen Stücken jeweils 2 1-Loch Streifen abschneiden, umfalten und nach Abbildung auf die Ecken des Kippers leimen.



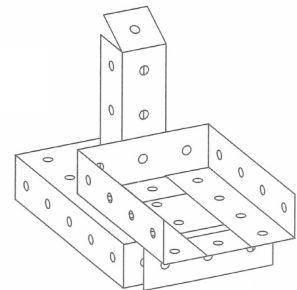
Schritt 4

Lochstreifen (3) auf 4-Loch ablängen und die Ecken nach Abbildung abschneiden. Entstandenen Streifen wie in Abbildung ersichtlich, falten und am Kipper festkleben.



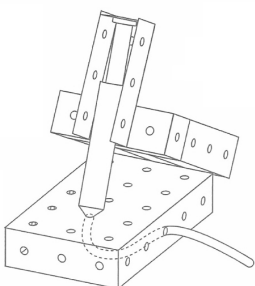
Schritt 5

Den Kipper mit der Halterung für die Einwegspritze an der Grundplatte nach Abbildung festkleben.



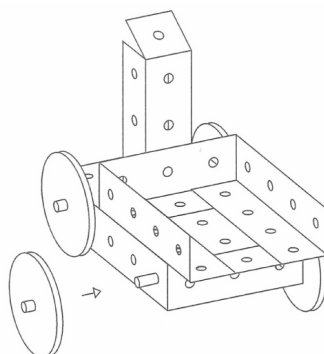
Schritt 6

Die 5ml-Einwegspritze in die Halterung einleimen. Das Ende der Spritze wie in der Abbildung ersichtlich, durch das mittlere 2. Loch von vorne stecken und von unten den PVC-Schlauch auf die Spitze der Spritze stecken. Schlauch seitlich aus dem mittleren Loch in der Grundplatte herausführen. Seitenteile der Halterung mit Klebefilm fixieren.



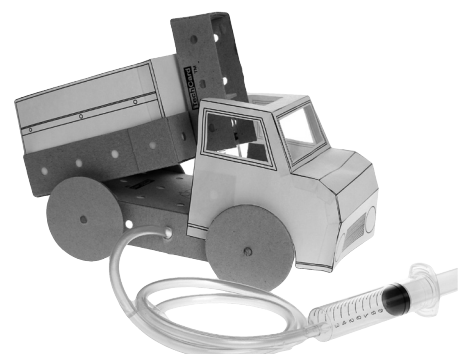
Schritt 7

Beiliegende Rundstäbe (5) auf ca. 90 mm ablängen und nach Abbildung durch die Löcher der Grundplatte stecken. Beidseitig jeweils ein Rad (4) aufleimen.



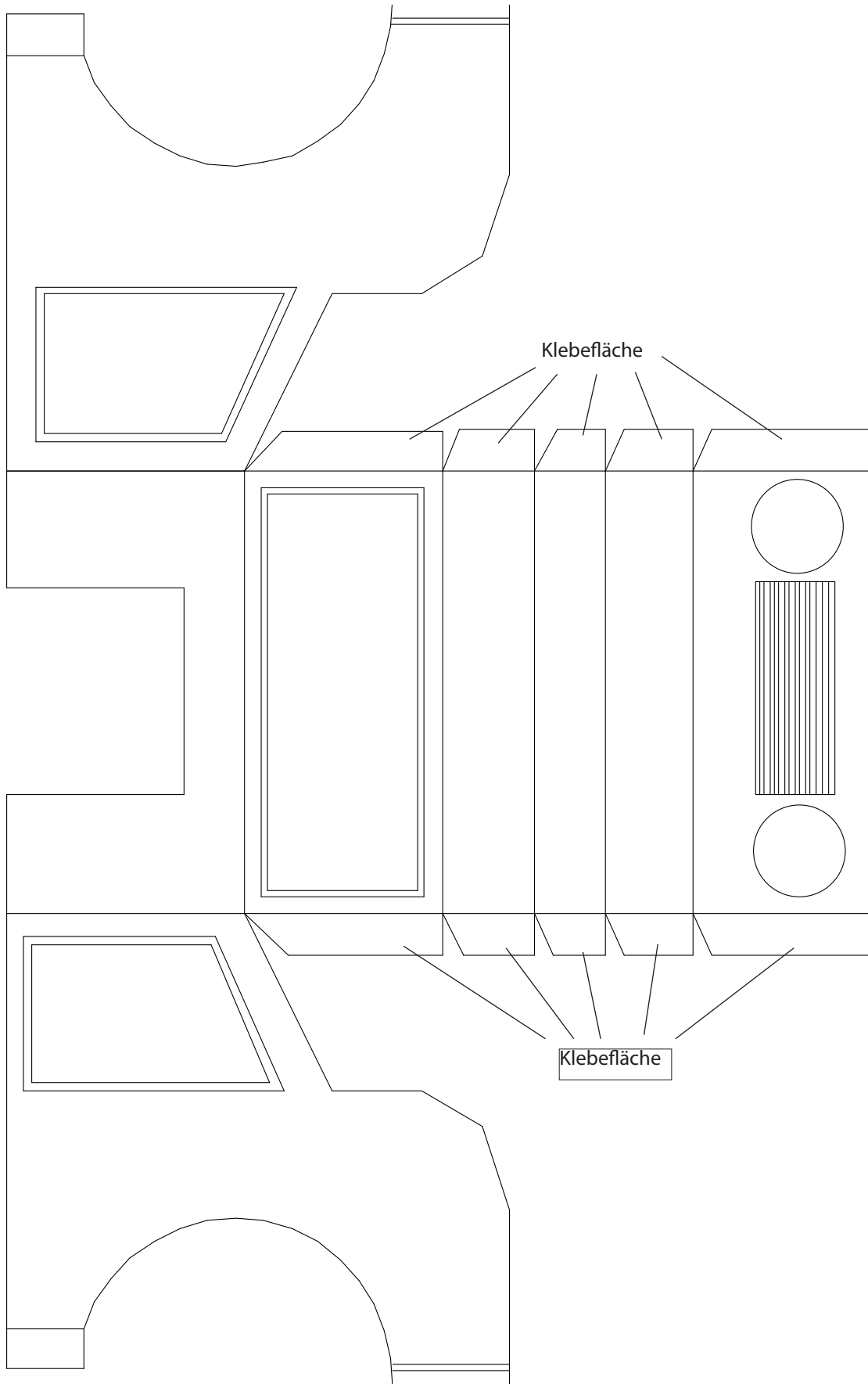
Schritt 8

In die große Spritze Luft aufziehen und auf das freie Ende des PVC-Schlauchs setzen. Durch Druck auf die große Spritze hebt sich der Kipper an. Spritze nicht ganz durchdrücken. Zieht man den Kolben nach hinten, sinkt der Kipper wieder ab. Vorlagen 1+2 ausschneiden, falten und aufkleben (nicht unbedingt erforderlich!).



BAUANLEITUNG

Vorlage 1
Maßstab 1:1



BAUANLEITUNG

Vorlage 2
Maßstab 1:1

