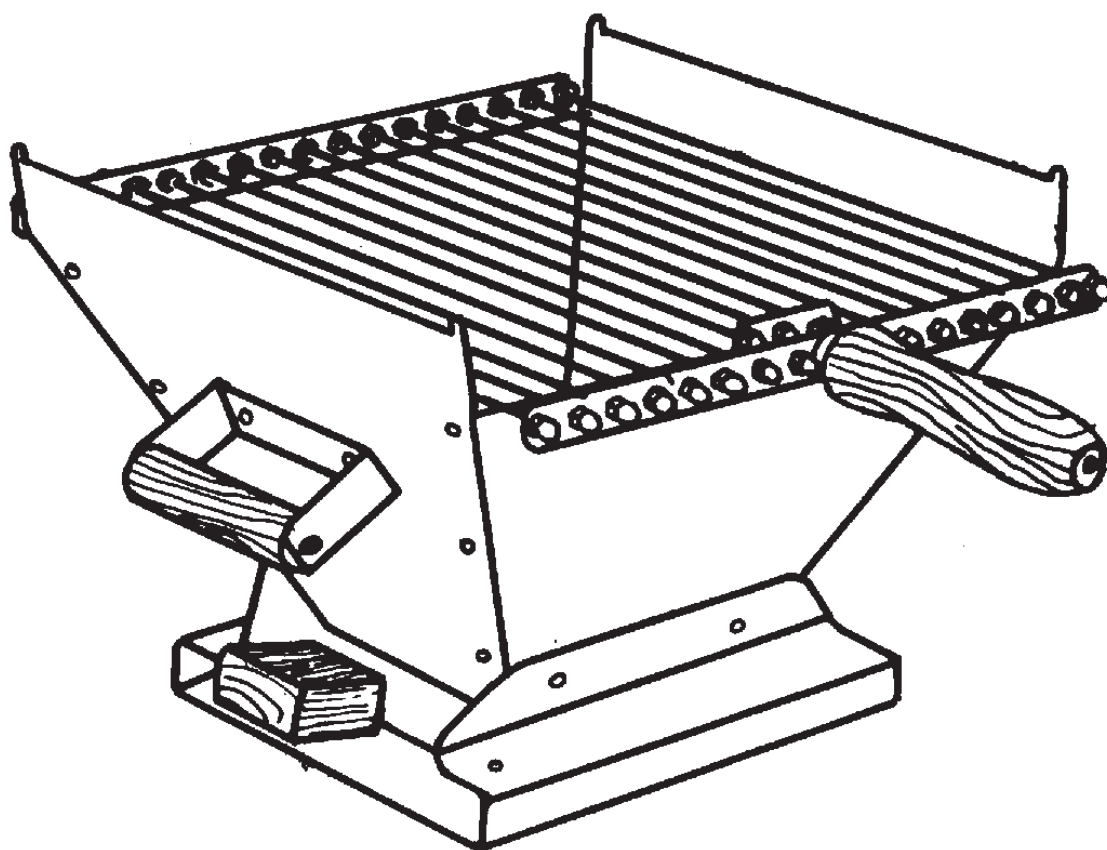


OPITEC

Hobbyfix

112.198

Barbacoa



Material suministrado

2 planchas metálicas	0,5 x 300 x 400 mm
2 planchas metálicas	0,5 x 200 x 400 mm
2 barras de madera	Ø 20 x 100 mm
1 tornillo	3 x 16 mm
4 tornillos cabeza redonda	3 x 16 mm
22 tornillos cabeza cilíndrica	4 x 10 mm
56 tuercas	M4
27 tuercas ciegas	M4
13 varillas roscadas	M4 x 300 mm
1 tira metálica perforada	250 mm
1 tira metálica perforada	50 mm
1 listón de madera	20 x 40 x 40 mm
1 mango de madera	

NOTA

Una vez terminadas, las maquetas de construcción de OPITEC no deberían ser consideradas como juguetes en el sentido comercial del término. De hecho son medios didácticos adecuados para un trabajo pedagógico.

Indicaciones técnicas

Herramientas:

Tijeras para chapa, punzón o granete, martillo de peña, martillo de madera o de caucho, taladro con brocas para metales de 3,5 y 8 mm, dos escuadras metálicas, regla metálica, chinchetas, destornillador, cutter, llave inglesa (7 mm), remachadora de remaches ciegos)

Remaches:

Se puede hacer el montaje de la barbacoa con remaches ciegos. Las perforaciones deben en ese caso modificarse. Para remaches de 3 mm deben hacerse las perforaciones de 3,5 mm)

Ángulos vivos:

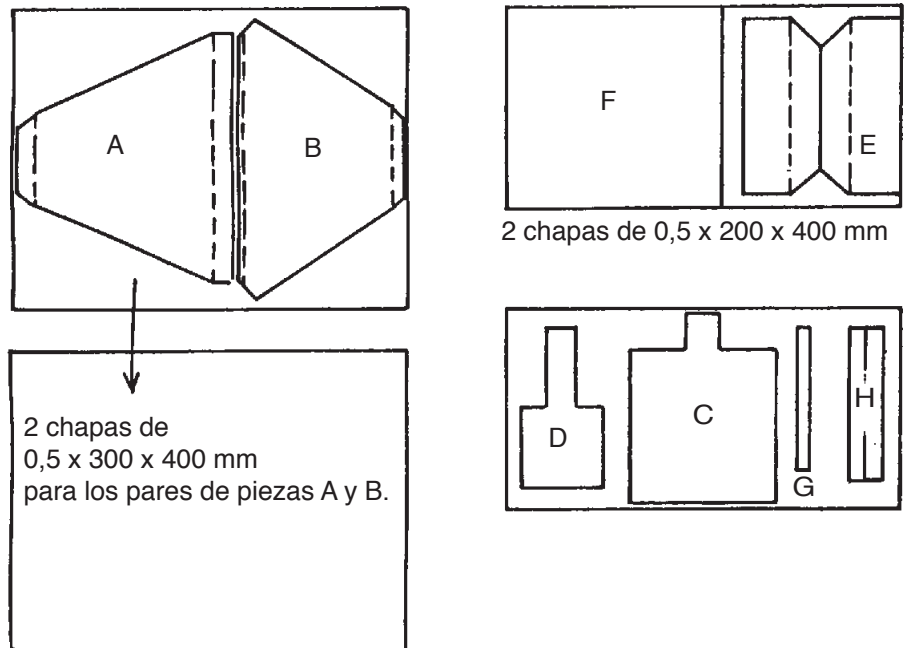
Todos los ángulos vivos deben eliminarse, redondeando ligeramente los ángulos.

Chapa metálica:

Antes de trabajar la chapa, limpiarlas con un paño para quitarles la grasa. Se aconseja pintar la barbacoa terminada con pintura negra resistente a las temperaturas altas. Lijar si es necesario las manchas de óxido.

Distribución de las piezas en las chapas:

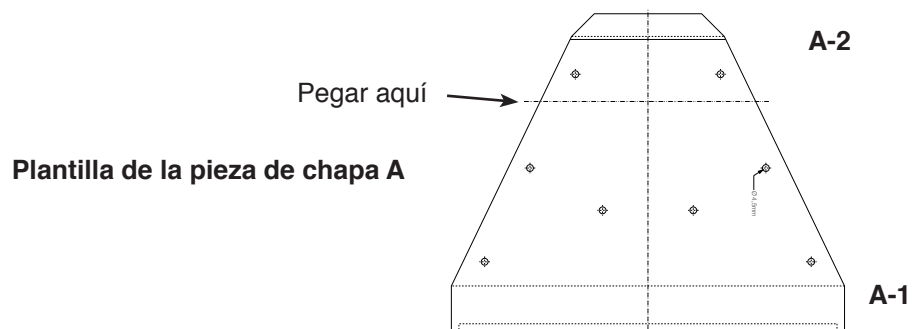
Ver los siguientes esquemas



Instrucciones de montaje

1. - Realización de los pares de piezas A y B

1.1 - Cortar las plantillas con cutter y regla metálica.



1.2 - Pegar las plantillas sobre la chapa

1.3.- Gravar los contornos de la pieza y los ejes de doblado con la regla y una pieza puntiaguda (Chincheta). Marcar los puntos a perforar.

1.4.- Cortar las piezas. (Atención a cortar una de las piezas A sin la lengüeta, como se indica en los planos).

1.5.- Perforar las piezas A

1.6.- Descantillar las piezas A y B

1.7.- Montar las piezas A y B y marcar las perforaciones de las piezas A sobre las piezas B. perforar.

1.8.- Atornillar conjuntamente las piezas A y B.

2. - Realización de la chapa para el brasero C

2.1 Los pasos 2.1 a 2.3 de forma análoga a los 1.1 a 1.3

2.2.- Cortar la pieza C

2.3.- Hacer las dos perforaciones de \varnothing 8 mm

2.4.- Doblar a 90°

3. Realización del regulador de aire D

3.1 - Cortar la pieza D

3.5.- Hacer una hendidura en medio del asa de madera con una sierra



3.6.- Adaptar el regulador de aire

4. - Realización de los pies E

4.1 Los pasos 4.1 a 4.3 de forma análoga a los 1.1 a 1.3

4.4.- Cortar los dos pies

4.5.- Hacer las perforaciones

4.6.- Doblar los pies como se indica en el esquema

Esquema



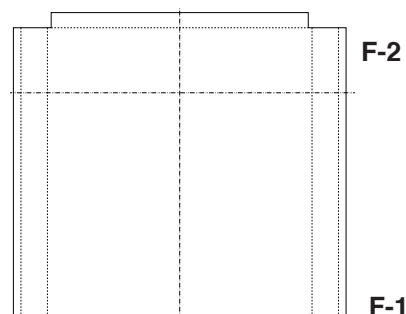
4.7.- Trasladar las perforaciones de los pies contra los laterales de la barbacoa, hacer las perforaciones y atornillar los pies.

laterales de la barbacoa, hacer las perforaciones y atornillar los pies.

5. - Realización del recogedor de cenizas F

Pegar aquí →

Plantilla del recogedor de cenizas F



5.1 - Los pasos 5.1 a 5.3 de forma análoga a los 1.1 a 1.3

5.4 - Doblar siguiendo la línea de puntos a 90° (Un lado queda abierto)

5.5.- Adaptar el recogedor a los pies y pasarlo entre los pies



6. - Realización de las guías G para el re-

gulador de aire

6.1 Los pasos 6.1 a 6.3 de forma análoga a los 1.1 a 1.3

6.4.- Perforar las guías

6.5.- Hacer una perforación suplementaria en la parte horizontal de cada pie.

6.6.- Atornillar las guías sobre los pies (sirve para una mejor guía del regulador de aire).

7. - Realización de las asas H H

7.1 Los pasos 7.1 a 7.3 de forma análoga a los 1.1 a 1.3

7.4.- Perforar las chapas

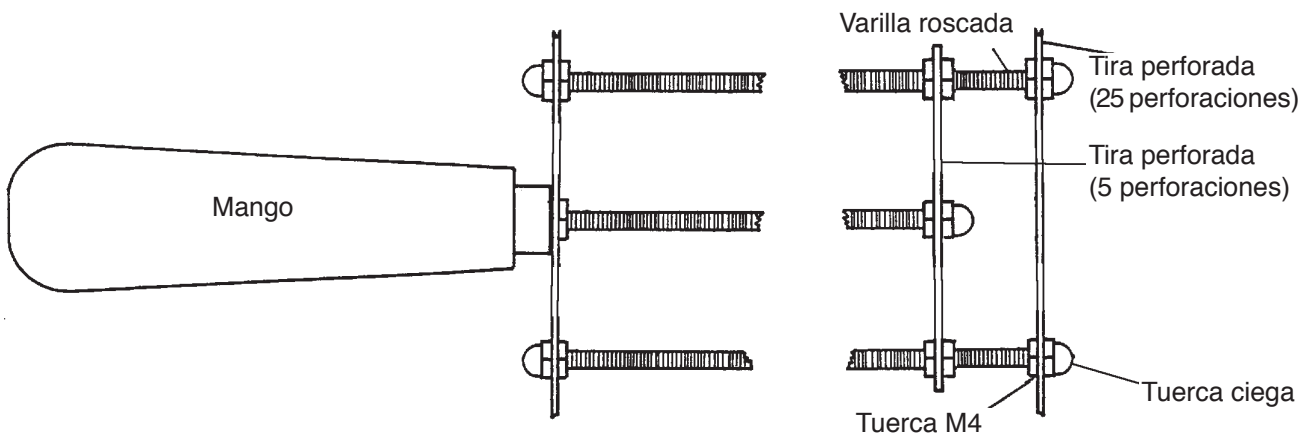
7.5.- Doblar las chapas

7.6.- Atornillar las chapas de las asas a los lados de A

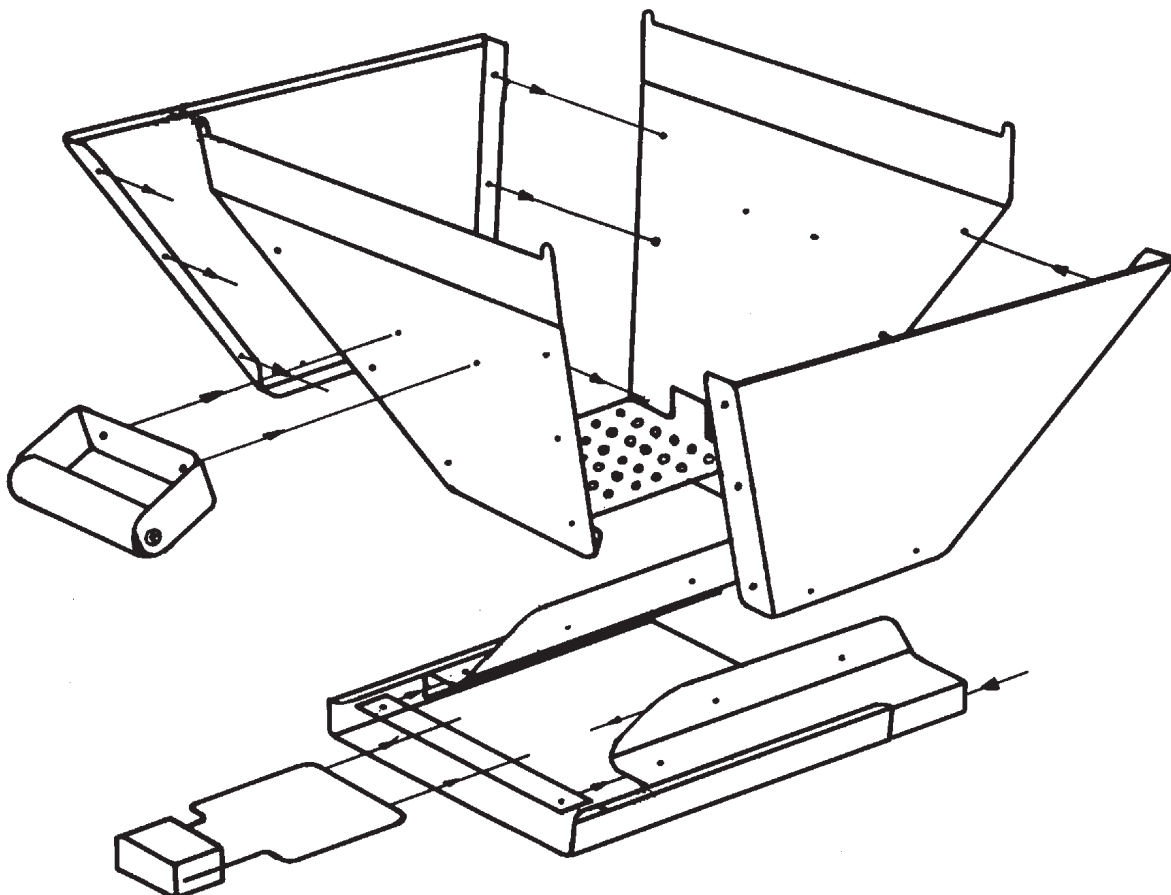
7.7.- Atornillar las asas de madera sobre las chapas.

8. - Realización de la parrilla

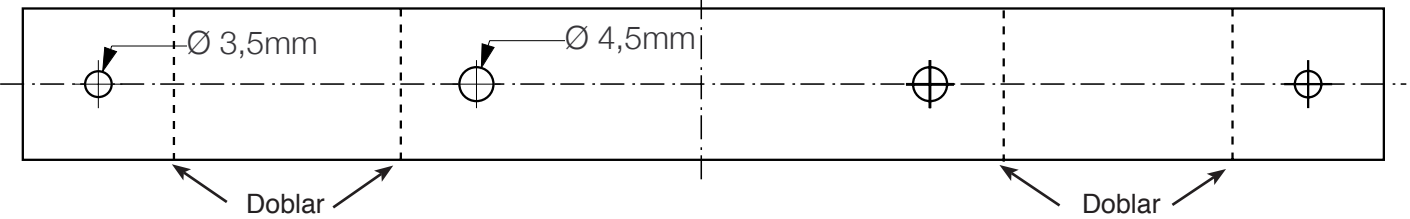
- 8.1 - Atornillar una tuerca M4 a una varilla roscada hasta unos 40 mm A continuación fijar el mango de madera en el centro de la tira metálica perforada con la varilla roscada (con la tuerca aflojada)
- 8.2.- En las 12 varillas roscadas atornillar una tuerca M4 a unos 15 mm
- 8.3.- Pasar los 12 extremos de las varillas en perforaciones alternas de la tira metálica perforada en donde se encuentra el mango (partiendo del centro) y fijarlas ligeramente con tuercas ciegas.
- 8.4.- Fijar la varilla roscada del centro en el otro lado como se indica en la figura.
- 8.5.- En el lado opuesto de las 12 varillas roscadas atornillar también las tuercas M4 a unos 15 mm, pasar la tira metálica perforada y fijarlas ligeramente con las tuercas ciegas.
- 8.6.- Instalar la parrilla y bloquear todas las tuercas..



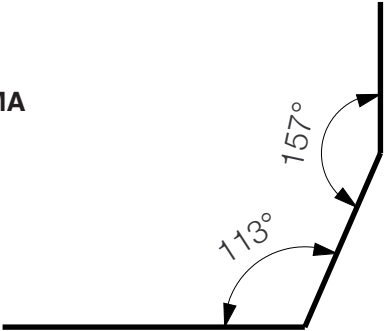
Dibujo explosionado



ASAS H
2x
E 1 : 1

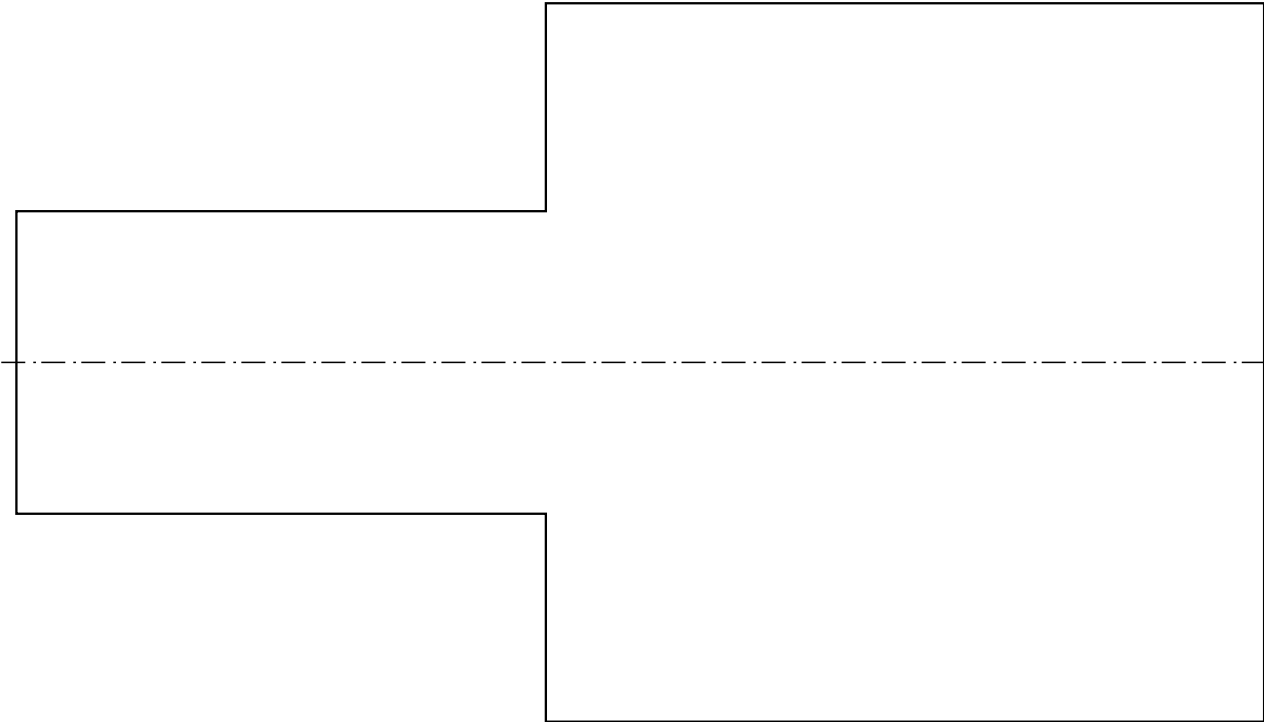


ESQUEMA



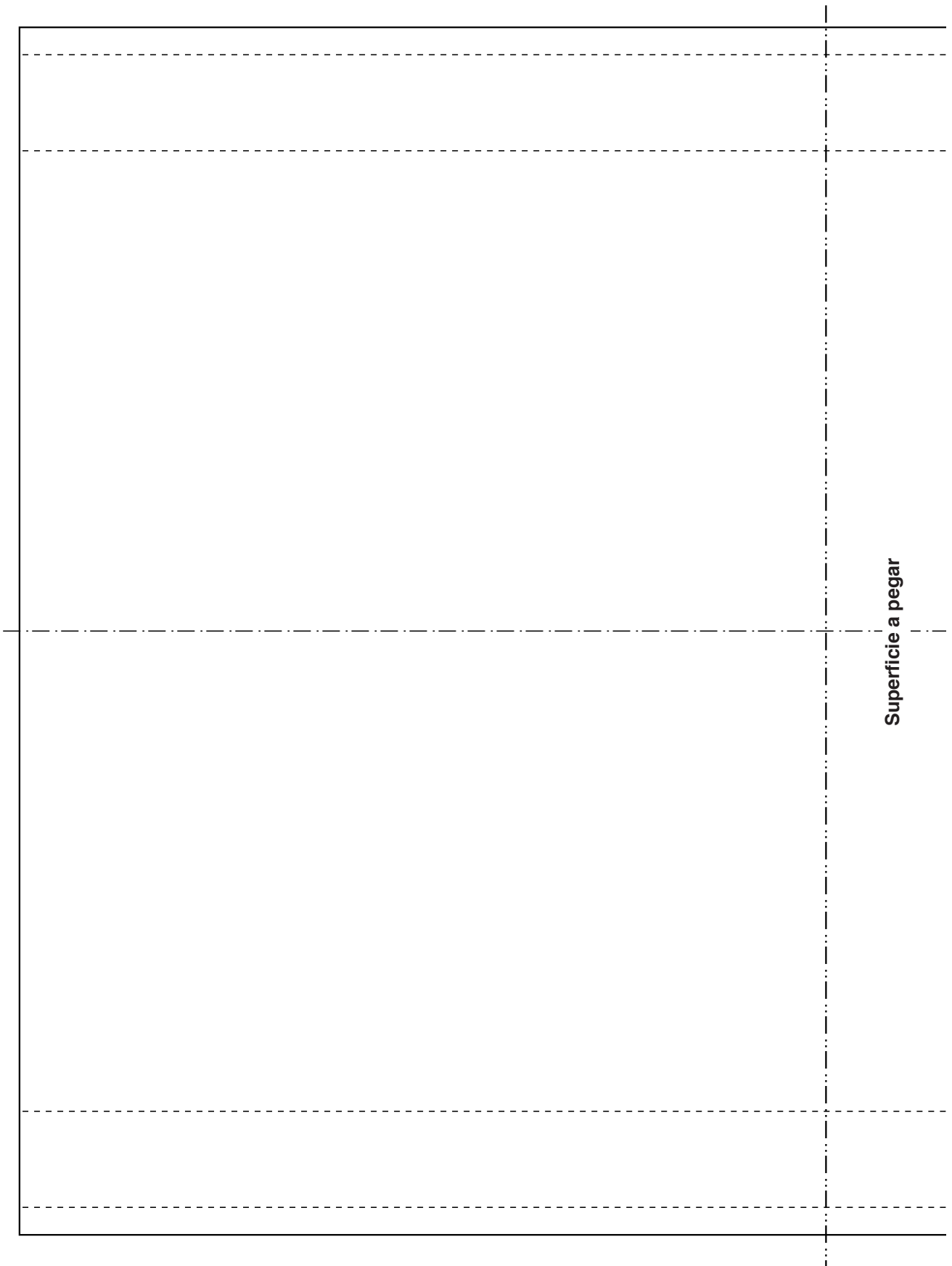
REGULADOR DE AIRE D

E 1 : 1



RECOGEDOR DE CENIZAS F-1

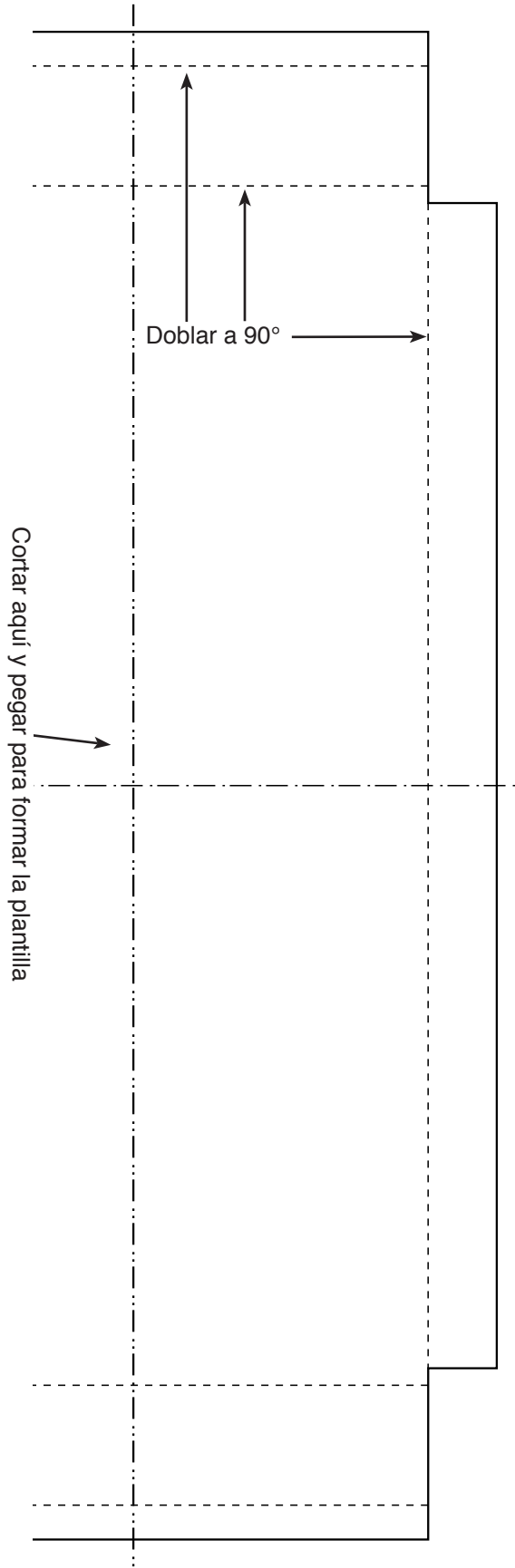
E 1:1



Superficie a pegar

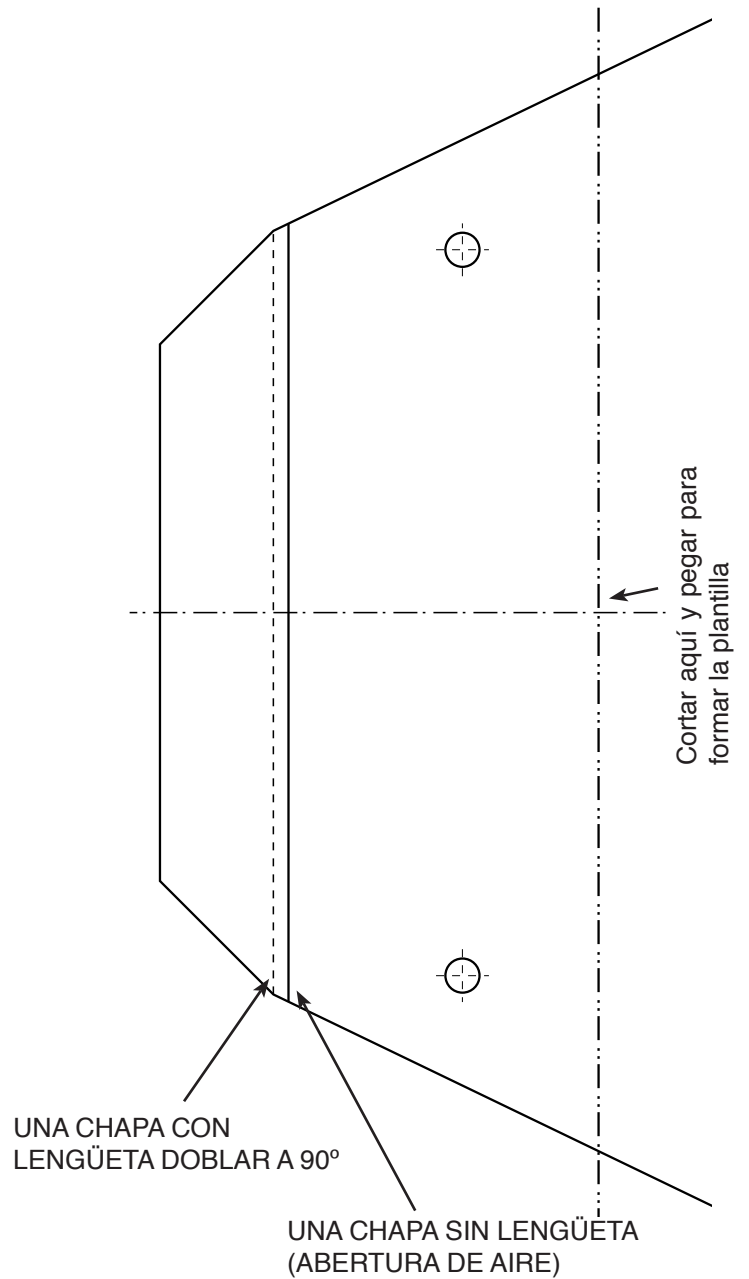
RECOGEDOR DE CENIZAS F-2

E 1 : 1



LADO A - 2
2x

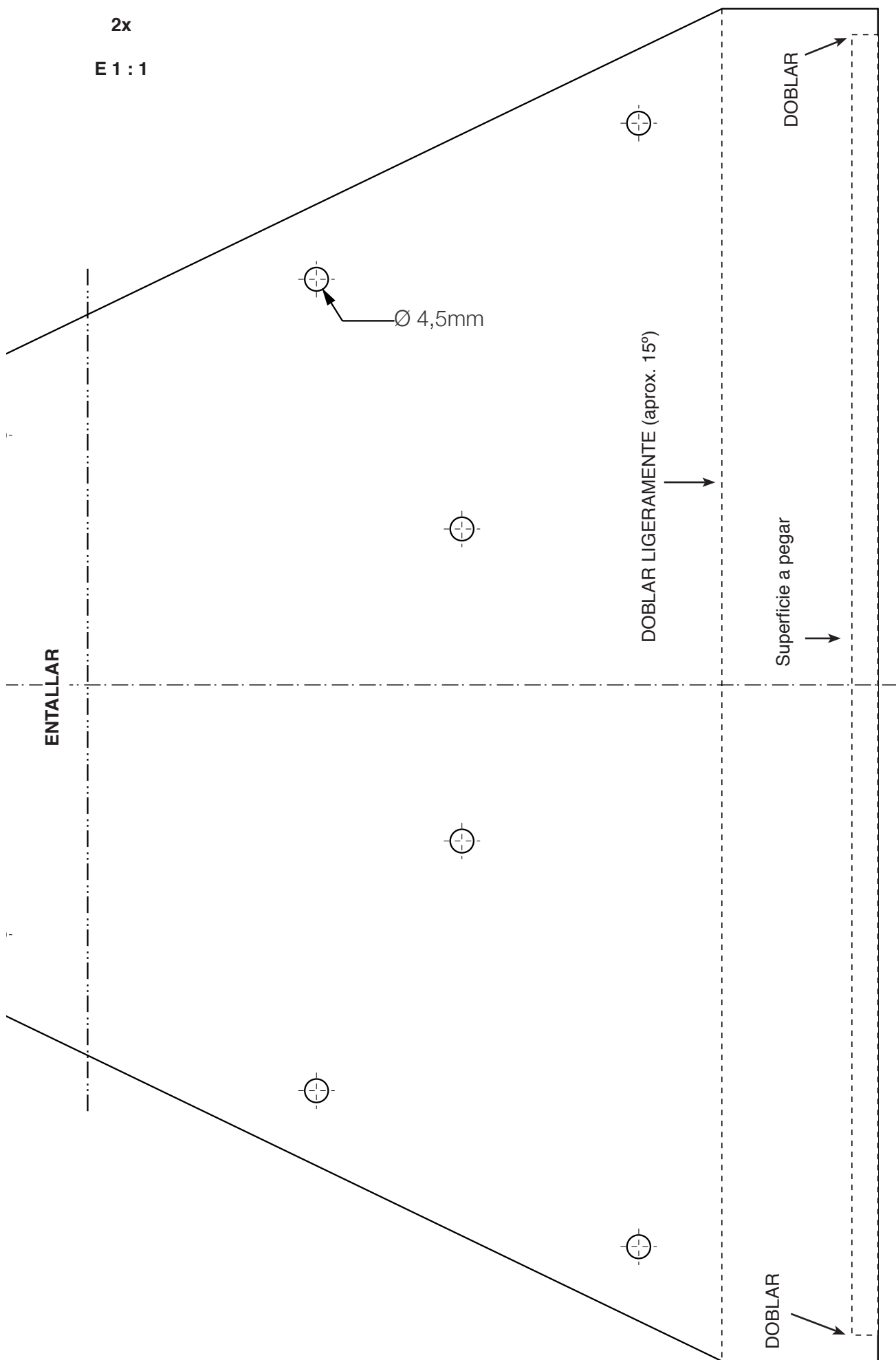
E 1 : 1



LADO A-1

2x

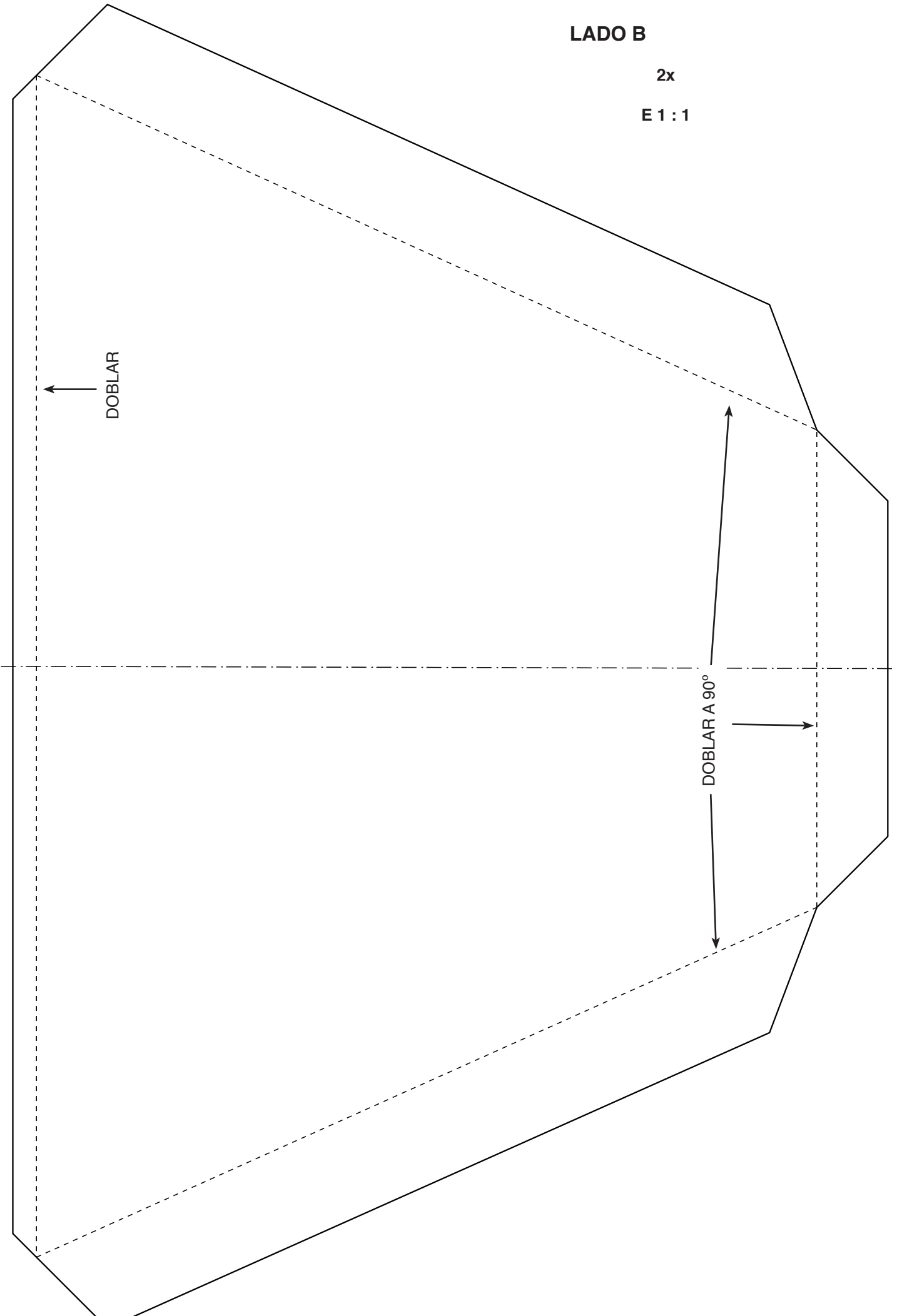
E 1 : 1



LADO B

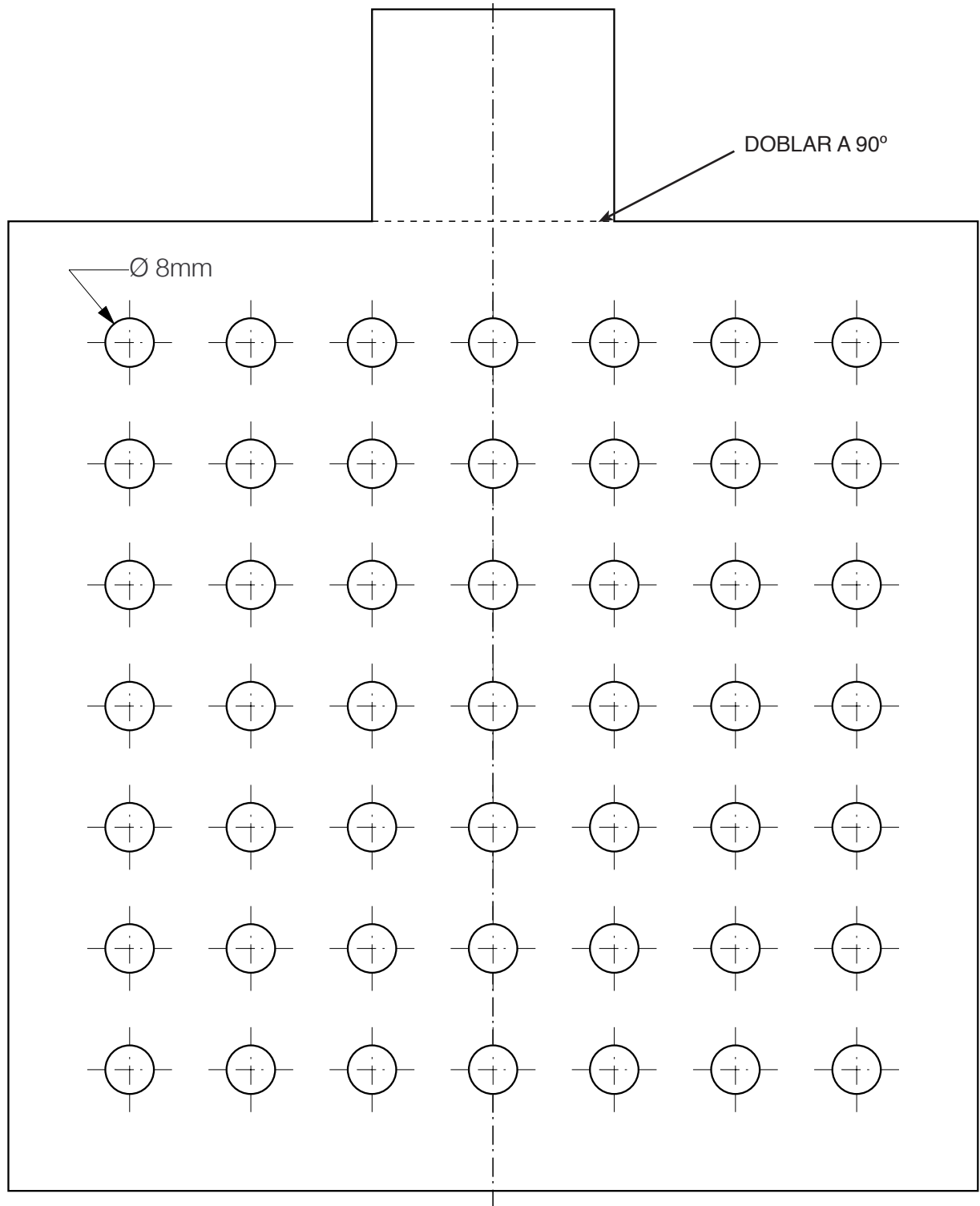
2x

E 1 : 1



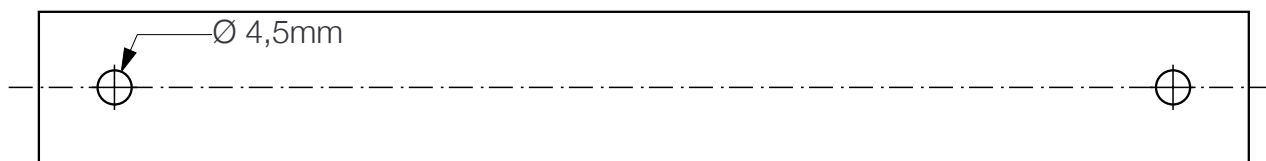
BRASERO C

E 1 : 1



GUIAS G

E 1 : 1



PIÉ E

2x

E 1 : 1

