



Guía
Identificación de
Plagas
Cuarentenarias
de Preocupación para China
en Perales Chilenos



Agosto, 2018

Guía

Identificación de
Plagas

Cuarentenarias
de Preocupación para China
en Perales Chilenos

Índice

<i>Cydia pomonella</i> (Polilla de la manzana)	3
<i>Epidiaspis leperii</i> (Escama blanca del peral)	3
<i>Lepidosaphes ulmi</i> (Escama morada del manzano)	4
<i>Pseudococcus viburni</i> (Chanchito blanco)	4
<i>Eriosoma lanigerum</i> (Pulgón lanífero del manzano)	5
<i>Naupactus xantographus</i> (Burrito de los frutales)	5
<i>Proeulia auraria</i> (Enrollador de los frutales)	6
<i>Proeulia chrysopteris</i> (Enrollador de la vid)	6
<i>Venturia pyrina</i> (Sarna del peral)	7
<i>Venturia innaequalis</i> (Sarna de manzano)	7
<i>Stemphylium botryosum</i>	8
<i>Monilinia fructicola</i> (Pudrición parda)	8
<i>Pseudomonas syringae</i> pv. <i>Syringae</i> (Cancer bacterial)	9



Cydia pomonella

(Polilla de la manzana)



Huevos



Larva



Adulto



Daño en el fruto

Epidiaspis leperii

(Escama blanca del peral)



Adulto



Lepidosaphes ulmi

(Escama morada del manzano)



Adulto



Huevos



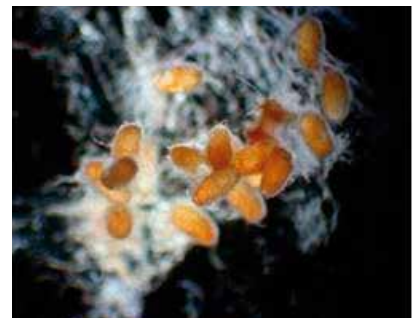
Adulto

Pseudococcus viburni

(Chanchito blanco)



Etapas de desarrollo



Huevos



Adultos

Eriosoma lanigerum

(Pulgón lanífero del manzano)



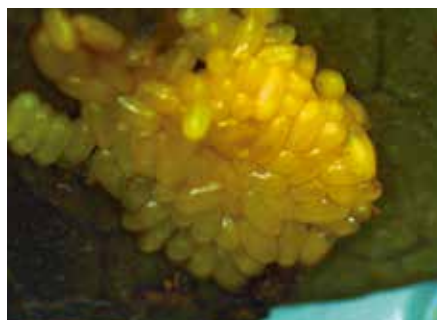
Adulto



Adultos

Naupauctus xantographus

(Burrito de los frutales)



Los huevos se encuentran en hojas, corteza , grietas.



Adulto



Adulto

Proeulia auraria

(Enrollador de los frutales)



Larva



Adulto

Proeulia chrysopteris

(Enrollador de la vid)



Larva



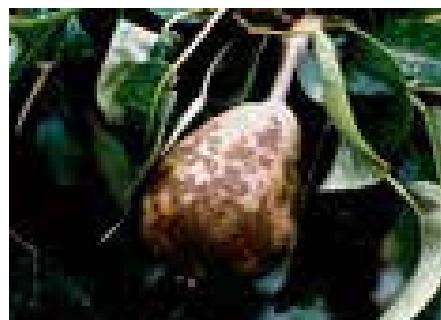
Adulto

Venturia pyrina

(Sarna del peral)



Daño



Daño

Venturia innaequalis

(Sarna del manzano)

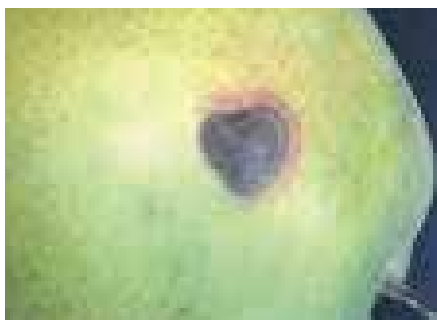


Daño

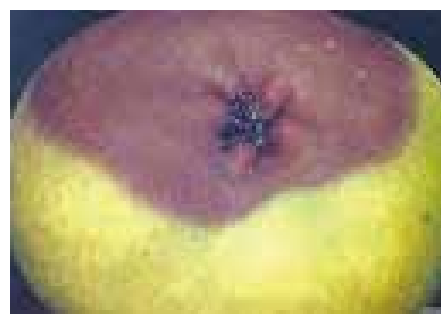


Daño

Stemphylium botryosum



Daño



Daño

Monilinia fructicola

(Pudrición parda)



Pudrición



Pudrición

Pseudomonas syringae pv. *Syringae*

(Cancer bacterial)



Síntoma



Síntoma