

厚木市鐘ヶ嶽山麓部の蘚苔類目録

吉田文雄・生出智哉

Fumio YOSIDA and Toshiya OIZURU, A List of Bryophytes on the Foot of Mt. Kanegadake in Atugi City.

はじめに

東丹沢、鐘ヶ嶽についての蘚苔類調査は、ほとんどなされていない。

手塚(1964)は、丹沢大山学術調査の中で一本のブナの樹幹上に蘚類・34種、苔類・21種を確認している。

その後、生出(1979)は、丹沢山麓部中津川河床に生育する、オニグルミやヤマハンノキの樹幹上に蘚類・22種、苔類・15種を報告した。

また、地上生の蘚苔類について、生出・吉田(1986)は、丹沢山地東斜面と山麓部の調査を行い、蘚類・95種、苔類・43種を確認した。

今回、厚木市の西部、鐘ヶ嶽山麓部の地上生蘚苔類を主とし、樹幹着生種も含めて調査を行った。

ここに収録した蘚苔類目録は、吉田と生出が1988年より1990年迄の3年間に採集した標本をもとにして作成したものである。

調査地の概略

鐘ヶ嶽(561.1m)は、厚木市の西部に位置し、丹沢大山自然公園内にある。頂上より北側の尾根浴いは、行政区画上清川村と接する。

■気候

鐘ヶ嶽に関する気象資料は得られないが、近接する平原の年間降水量は、2,081mmで、県内では、箱根、(4,540mm)や丹沢西部(2,455mm)に次いで多い。

■植生

鐘ヶ嶽の中腹部は、クマシデ、ヤシャブシなどの夏緑広葉樹林、アブラチャン、ニシキウツギ、スズタケなどの低木林が発達している。又尾根浴いにモミもよくみられる。標高150mあたりから緑色凝灰岩の露頭が点在し、急傾斜地は、ニシキウツギ、マルバウツギ、

スルデなどが多い。近年は、ヒノキ、スギの植林が盛んに行われ植生や景観の一変した所も多くなった。沢浴いのスギの大木には着生した蘚苔類や地衣類もあり霧が発生していることがうかがえると共に自然環境の良好なことを示していると言える。調査地域で蘚類83種、苔類49種、ツノゴケ類3種の計135種を確認した。

採集者を次のように略記する。()内は標本保管場所を示す。

O ; 生出智哉 (神奈川県立博物館)

Y ; 吉田文雄 (厚木市教育委員会)

目 録

MUSCI (BRYOPSIDA) 蘚綱

BRYIDAE マゴケ亜綱

POLYTRICHALES スギゴケ目

Polytrichaceae スギゴケ科

Atrichum undulatum (HEDW.) P. BEAUV.

ナミガタタチゴケ。(七沢O-8903, Y-4015), 不動尻(Y-4076).

Polytrichum commune HEDW. ウマスギゴケ。七沢(Y-4016).

P. formosum HEDW. オオスギゴケ。弁天の森(Y-4040).

Pogonatum inflexum (LINDB.) LAC コスギゴケ。七沢(O-8902, Y-4017).

P. spinulosum Mitt. ハミズゴケ。七沢(Y-4018).

FISSIDENTALES ホウホウゴケ目

Fissidentaceae ホウホウゴケ科

Fissdens adelphinus BESCH. コホウホウゴケ。七沢(O-8908, F-4019).

F. micro-serratus SAK. ジングウホウホウゴケ。不動尻(Y-4077).

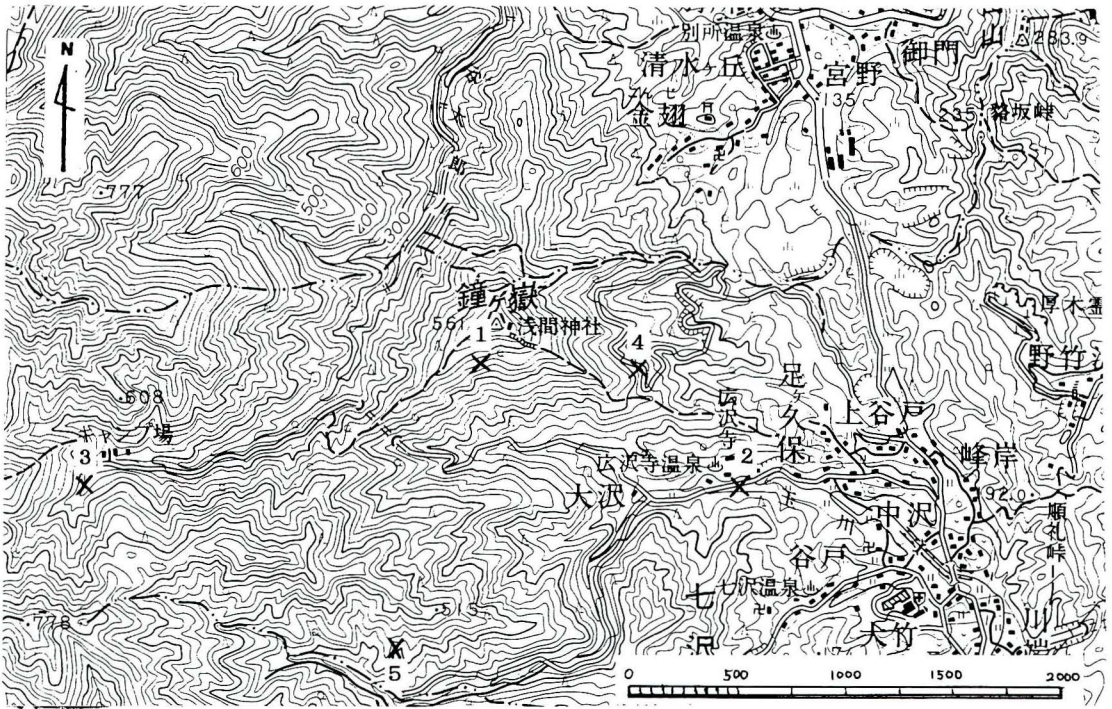


図1 調査地域の概略

1: 鐘ヶ岳山頂 2: 七沢(広沢寺) 3: 不動尻(キャンプ場) 4: 奥半谷林道 5: 弁天の森(キャンプ場)

F. nobilie GRIFF. ホウホウゴケ. 鐘ヶ岳 (Y-4120).

F. grandifrons BRID. var. *planicaulis* (BBSCH) NOG.

ホソホウホウゴケ. 不動尻(Y-4078).

DICRANALES シッポゴケ目

Ditrichaceae キンシゴケ科

Ceratodon purpureus (HEDW.) BRID. ヤノウエノアカゴケ. 七沢 (O-9266, Y-4020).

Ditricum pallidum (HEDW.) HAMPE. キンシゴケ. 弁天の森 (Y-4151).

Bryoxiphiaceae エビゴケ科

Bryoxiphium norvegicum (BRID.) MITT. subsp. *ja-ponicum* (BERGGR.) LÖVE et LÖVE エビゴケ. 弁天の森 (Y-4145).

Dicranaceae シッポゴケ科

Campylopus richardii BRID. フデゴケ. 不動尻 (Y-4193).

Brothera Leana (SULL.) C. MUELL. シンゴケ. 七沢 (O-8910), 鐘ヶ岳 (Y-4121).

Dicranella hettromalla (HEDW.) SCHIMP. ススキゴケ. 七沢 (O-8909, Y-4021).

Dicranodonteum denudatum (BRID.) E. G. BRITT. ユミゴケ. 弁天の森 (Y-4146).

Trematodon longicullis MICHX. ユミダイゴケ. 七沢 (Y-4022).

Laucobryaceae シラガゴケ科

Leucobryum bowringii MITT. アラハシラガゴケ. 弁天の森 (Y-4152).

L. neilgherrense C. MUELL. ホソバオキナゴケ. 七沢 (O-8911, Y-4022).

POTTIALES センボンゴケ目

Pottiaceae センボンゴケ科

Anoetangium aegtivum (HEDW.) MITT. ネジレラッキョウゴケ. 七沢 (Y-4024), 不動尻 (Y-4079).

Astomum crispum (HEDW.) HAMPE. ツチノウエノタマゴケ. 七沢 (O-8912, Y-4025).

Barbula unguiculata HEOW. ネジクチゴケ. 七沢 (O-8912).

Hyophyila propaqualifera BROTH. ハマキゴケ. 七沢 (O-8913, Y-4026), 不動尻 (Y-4080), 弁天の森 (Y-4147).

Weissia controversa HEDW. ツチノウエノコゴケ. 七沢 (Y-4027), 奥半谷林道 (Y-4160).

GRIMMIALES ギボウシゴケ目

Crimmiaceae ギボウシゴケ科

Grimmia apocarpa HEDW. ギボウシゴケ. 奥半谷林道 (Y-4161).

Ptychomitrium dentatum (MITT.) JAEG. ハチヂレゴケ. 鐘ヶ嶽 (Y-4122), 不動尻 (Y-4081).

P. linearifolium REIM. et SAK. イシノウエノヒダゴケ. 不動尻 (Y-4082).

Rhacomitrium anomodontoides CARD. ナガエノスナゴケ. 弁天の森 (Y-4148).

R. canescens (HEDW.) BRID. スナゴケ. 鐘ヶ嶽 (Y-4123).

Erpodiaceae ヒナノハイゴケ科

Glyphomitrium humillimum (MITT.) CARD. サヤゴケ. 七沢 (O-8931, Y-4027).

Venturiella sinensis (VENT.) C. MUELL. ヒナノハイゴケ. 七沢 (Y-4028).

FUNARIALES ヒョウタンゴケ目

Funariaceae ヒョウタンゴケ科

Funaria hygrometrica HEDW. ヒョウタンゴケ. 七沢 (O-8930, Y-4029).

Phyromitrium curystomum SENDTN. ヒロクチゴケ. 七沢 (O-8929, Y-4030).

EUBRYALES ホンマゴケ目

Bryaceae カサゴケ科

Anomobryum filiforme (DICKS.) HUSN. ヒメギンゴケモドキ. 弁天の森 (Y-4149).

Bryum argenteum HEDW. ギンゴケ. 七沢 (O-8927, Y-4031), 鐘ヶ嶽 (O-8928, Y-4124).

B. capillare HEDW. ハリガネゴケ. 七沢 (Y-4032), 奥半谷林道 (Y-4162).

Rhodobryum giganteum (Schwaegr.) PAR. オオカサゴケ. 不動尻 (Y-4192).

Brachymenium exile (Doz et Molk.) BOSCH et LAC. ホソウリゴケ. 七沢 (Y-4033).

Mniaceae チョウチンゴケ科

Trachycystis microphylla (Doz et Molk.) LINDB. コバノチョウチンゴケ. 奥半谷林道 (Y-4163).

Plagiomnium maximoviczii (LINDB.) KOP. ツルチョウチンゴケ. 弁天の森 (Y-4150).

P. trichomanes (MITT.) KOP. コツボチョウチンゴケ. 七沢 (O-8605, Y-4034).

P. vesicatum (BESCH.) KOP. オオバチョウチンゴケ. 七沢 (O-8904, Y-4035), 不動尻 (Y-4083).

Bartramiaceae タマゴケ科

Bartramia pomiformis var. *elongata* TURN. タマ

ゴケ. 不動尻 (Y-4084).

Philonotis fontana (HEDW.) BRID. サワゴケ. 不動尻 (Y-4085).

P. socia MITT. コツクシサワゴケ. 七沢 (O-8921, Y-4036), 不動尻 (Y-4086).

ORTHOTRICHALES タチヒダゴケ目

Orthotrichaceae タチヒダゴケ科

Macromitrium gymnostomum SULL. et LESO. ヒメミノゴケ. 七沢 (Y-4037).

M. japonicum DOZ. et MOLK. ミノゴケ. 不動尻 (Y-4087), 七沢 (Y-4038), 鐘ヶ嶽 (Y-4200).

Orthotrichum consobrinum CARD. コダマゴケ. 不動尻 (Y-4201).

Climaciaceae コウヤノマンネンゴケ科

Climacium japonicum LINDB. コウヤノマンネンゴケ. 不動尻 (O-9277, Y-4202).

Pterobryaceae ヒムロゴケ科

Pterobryum arbuscula MITT. ヒムロゴケ. 不動尻 (Y-4203).

Neckeraceae ヒラゴケ科

Neckeropsis nitidula (MITT.). リボンゴケ. 不動尻 (Y-4204).

Homalia japonica BESCH. ヤマトヒラゴケ. 不動尻 (Y-4205).

Thamnobryum sandei (BESCH) IWATS. オオトラノオゴケ. 鐘ヶ嶽 (Y-4206).

Lembophyllaceae トラノオゴケ科

Dolichomitria cymbifolia (LINDB.) BROTH. トラノオゴケ. 不動尻 (Y-4207).

Dolichomitriopsis diversiformis (MITT.) NOG. コクサゴケ. 不動尻 (Y-4203).

Isothecium subdiversiforme BEOTH. ヒメコクサゴケ. 鐘ヶ嶽 (O-8923, Y-4209).

HOOKERIALES アブラゴケ目

Hookeriaceae アブラゴケ科

Hookeria acutifolia HOOK. et GREV. アブラゴケ. 七沢 (O-9288, Y-4039).

Hypopterygiaceae クジャクゴケ科

Hypopterygium fauriei BESCH. チジャクゴケ. 七沢 (O-8906, Y-4040).

HYPNOBRYALES シトネゴケ目

Leskeaceae ウスグロゴケ科

Okamuraea hakoniensis (MITT.) BRSCH. オカムラゴケ. 不動尻 (Y-4210).

Thuidiaceae シノブゴケ科

- Anomodon minor* subsp. *integerrimus* (MITT.) IWATS. キボウシゴケモドキ. 不動尻 (Y-4211).
Haplocladium angustifolium (Hampe et C. Muell.) Droth. ノミハニワゴケ. 七沢 (Y-4194).
Boulaya mittenii (BROTH.) CARD. チャボスズゴケ. 不動尻 (Y4212).
Haplohymenium sieboldii (Doz. et Molk.) Doz. et Molk. イワイトゴケモドキ. 七沢 (4041).
H. triste (CESATI) KINDB. イワイトゴケ. 鐘ヶ嶽 (Y-4213).
H. pseudo-triste (C. MUELL.) BROTH. コパノイトゴケ. 奥半谷林道 (Y-4214).
Herpetineuron toccoeae (SULL. et LESQ.) CARD. ラセンゴケ. 七沢 (Y-4042), 鐘ヶ嶽 (Y-4215).
Thuidium kanedae SAK. アソシノブゴケ. 七沢 (O-8920), 不動尻 (Y-4216).

Amblystegiaceae ヤナギゴケ科

- Cratoneuron filicinum* (HEDW.) SPRUCE. ミズシダゴケ. 七沢 (O-8919, Y-4043).

Brachytheciaceae アオギヌゴケ科

- Brachthecium brotheri* PAR. アラハヒツジゴケ. 七沢 (Y-4217).
B. plumosum (HEDW.) B. S. G. ハネヒツジゴケ. 七沢 (O-8926, Y-4044), 奥半谷林道 (Y-4218).
B. populeum (HEDW.) B. S. G. アオギヌゴケ. 七沢 (O-8918, Y-4045).
Myuroclada maximoviczii (BORCZ.) STEERE et SCHOF. ネズミノオゴケ. 鐘ヶ嶽 (O-8924), 不動尻 (Y-4219).
Rhynchostegium pallidifolium (MITT.) JAEG. コカヤゴケ. 七沢 (O-8901, Y-4046).
R. riparioides (HEDW.) CARD. アオハイゴケ. 不動尻 (Y-4220).

Entodontaceae ツヤゴケ科

- Entodon callengeri* (PAR.) CARD. ヒロハツヤゴケ. 七沢 (O-8917, Y-4047).
E. rubicundus (MITT.) JAEG. et SAUERB. エダツヤゴケ. 七沢 (Y-4048).

Plagiotheciaceae サナダゴケ科

- Isopterygium pohliaecarpum* (SULL. et LESQ.) JARP. アカイチイゴケ. 鐘ヶ嶽 (O-8925, Y-4125).
Taxiphyllum taxiramcum (MITT.) FL. キャラハゴケ. 七沢 (O-8616, Y-4048).

Sematophyllaceae ハシボソゴケ科

- Clastobryella kusatsuensis* (BESCH.) IWATS. コモチイトゴケ. 七沢 (O-8915, Y-4049).
Brotherella henonii (DUBY) FL. カガミゴケ. 七沢 (O-8900, Y-4050).

Hypnaceae ハイゴケ科

- Hypnum plumaeforme* WILS. ハイゴケ. 七沢 (O-8907, Y-4051).
H. tristo-viride (BROTH.) PARIS. イトハイゴケ. 不動尻 (Y-4089).

HEPATICAE (HEPATICOPSIDA) 苔綱

JUNGERMANNIALES ウロコゴケ目

Trichocoleaceae ムクムクゴケ科

- Trichocolea tomentella* (EHRH.) DUN. ムクムクゴケ. 不動尻 (Y-4170).
Trichocoleopsis sacculata (MITT.) OKAM. イヌムクムクゴケ. 不動尻 (Y-4090).

Lepidoziaceae ムチゴケ科

- Kurzia makinoana* (STEPH.) GROLLE. コスギバゴケ. 不動尻 (Y-4171).
Lepidozia vitrea STEPH. スギバゴケ. 不動尻 (Y-4091).
Bazzania japonica (LAC.) LINDB. ヤマトムチゴケ. 不動尻 (Y-4092).
B. pompeana (LAC.) MITT. ムチゴケ. 不動尻 (Y-4093).
B. tridens (REINW. et AL.) TREV. コムチゴケ. 不動尻 (Y-4094).

Calypogeiaceae ツクスキゴケ科

- Calypogeia tosana* (STEPH.) トサハウゴケモドキ. 七沢 (Y-4052), 不動尻 (Y-4172).
C. trichomanis (L.) CORDA. ホラゴケモドキ. 不動尻 (Y-4173).

Jungermanniaceae ツボミゴケ科

- Jungermannia infusca* (MITT.) STEPH. オオホウキゴケ. 不動尻 (Y-4095).

Scapaniaceae ヒシヤクゴケ科

- Scapania ampliata* STEPH. オオヒシヤクゴケ. 不動尻 (Y-4174).

Lophocoleaceae ウロコゴケ科

- Lophocolea heterophylla* (SCHRAD.) DUM. トサカゴケ. 弁天の森 (Y-4142) 不動尻 (Y-4175).
L. minor NEES. ヒメトサカゴケ. 弁天の森 (Y-4143), 不動尻 (O-9299, Y-4176).

Chiloscyphus polyanthns (L.) CORDA. フジウロコゴケ。七沢 (Y-4053), 不動尻 (Y-4177)。

Heteroscyphus bescherellei (STEPH.) HATT. オオウロゴケ。弁天の森 (Y-4141), 不動尻 (Y-4178)。

Plagiochilaceae ハネゴケ科

Plagiochila acanthophylla GOTT. subsp. *japonica* (LAC.) INOUE. コハネゴケ。奥半谷林道 (Y-4164) 不動尻 (Y-4179)。

P. Ovalifolia MITT. マルバハネゴケ。不動尻 (O-9300, Y-4096)。

Cephaloziaceae ヤバネゴケ科

Cephalozia otaruensis STEPH. オタルヤバネゴケ。七沢 (Y-4054), 不動尻 (Y-4180)。

Odontoschisma denudatum (NEES.) DUM. クチキゴケ。不動尻 (Y-4181)。

Radulaceae ケビラゴケ科

Radula japonica GOTT. ヤマトケビラゴケ。七沢 (Y-4055), 不動尻 (Y-4182)。

Porellaceae クラマゴケモドキ科

Porella perrottetianna (MONT.) TREV. クラマゴケモドキ。不動尻 (Y-4097)。

P. vernicosa LINDB. ニスビキカヤゴケ。不動尻 (O-9322, Y-4098)。

Macvicaria ulophylla (STEPH.) HATT. チヂミカヤゴケ。七沢 (O-9323, Y-4056), 不動尻 (Y-4183)。

Frullaniaceae ヤマデゴケ科

Frullania muscicola STEPH. カラヤスデゴケ。七沢 (Y-4057), 不動尻 (Y-4099)。

F. amiplicrania STEPH. クロヤスデゴケ。七沢 (Y-4058), 不動尻 (Y-4184)。

F. hamatiloba STEPH. カギヤスデゴケ。不動尻 (Y-4185)。

F. tanarisci (L.) DUM. シダレヤスデゴケ。鐘ヶ嶽 (Y-4126), 不動尻 (O-9344, Y-4100)。

Lejeuneaceae クサリゴケ科

Jubula japonica STEPH. ヒメウルシゴケ。七沢 (Y-4059)。

Nipponolejeunea pilifera (STEPH.) HATT. ケシゲリゴケ。不動尻 (Y-4186)。

Trocholejeunea sandvicensis (GOTT.) MIZUT. フルノコゴケ (七沢 (O-9355, Y4060)。

Lejeunea japonica MITT. ヤマトコミミゴケ。七沢 (Y-4061)。

Cololejeunea longifolia (MITT.) BENEDIX. ヒメクサ

リゴケ。不動尻 (Y-4187)。

METZGERIALES フタマタゴケ目

Blasiaceae ウ斯巴ゼニゴケ科

Blasia pusilla L. ウ斯巴ゼニゴケ。鐘ヶ嶽 (O-8933, Y-4127)。

Dilaenaceae ミズゼニゴケ科

Makinoa crispata (STEPH.) MIYAKE. マキノゴケ。七沢 (Y-4062)。

Pellia endivifolia (DICKS.) DUM. ホソバミズゼニゴケ。鐘ヶ嶽 (O-8934, Y-4128)。

Metzgeriaceae フタマタゴケ科

Metzgeria japonica (HATT.) KUWAH. ヤマトフタマタゴケ不動尻 (Y-4188)。

MARCHANTIALES ゼニゴケ目

Grimaldiaceae ジンガサゴケ科

Reboulia hemisphaerica (L.) RADDI. ジンガサゴケ。七沢 (Y-4064)。

Plagiochasma intermedium Lindend. et GOTT. ツボゼニゴケ。七沢 (Y-4191)。

Conocephalaceae ジャゴケ科

Conocephalum conicum (L.) LINDB. ジャゴケ。七沢 (O-8958, Y-4065) 鐘ヶ嶽 (O-8939, Y-4129) 不動尻 (Y-4189)。

C. supradecompositum (LINDB.) STEPH. ヒメジャゴケ。七沢 (O-8937, Y-4066), 不動尻 (Y-4190)。

Weisnerella denudata (MITT.) STEPH. アズマゴケ。不動尻 (Y-4102)。

Marchantiaceae ゼニゴケ科

Marchantia polymorpha L. ゼニゴケ。七沢 (Y-4067)。

M. tosana STEPH. トサノゼニゴケ。不動尻 (Y-4103), 弁天の森 (Y-4144)。

M. paleacea BERTOL. var. *diptera* (MONT.) フタバネゼニゴケ。七沢 (Y-4068)。

Dumortiera hirsuta (SW.) NEES. ケゼニゴケ。七沢 (O-8935, Y-4069)。鐘ヶ嶽 (O-8936, Y-4130)。不動尻 (Y-4190)。

Lunullariaceae ミカヅキゼニゴケ科

Lunullaria crusiata (L.) DUM. ミカヅキゼニゴケ。七沢 (Y-4070)。

Ricciaceae ウキゴケ科

Ricciocarpos natans (L.) CORDA. イチョウウキゴケ。七沢 (Y-4071)。

Riccia glauca L. ハタケゴケ。七沢 (Y-4072)。

R. fluitans L. ウキゴケ. 七沢 (Y-4073).

ANTHOCEROTAE (ANTHOCEROTOPSIDA)

ツノゴケ綱

Anthocerotaceae ツノゴケ科

Phaeoceros laevis (L.) PROSK. sub sp. *carolinianus*
(MICHHAUX.) PROSK. ニワツノゴケ. 七沢 (Y-4074).

Anthoceros punctatus L. ナガサキツノゴケ. 鐘ヶ嶽
(Y-6001).

Nothothylas japonica HORIK. ツノゴケモドキ. 七沢
(Y-4075).

文 献

手塚映男, 1964. 二・三の樹木主幹部における着生植物群落. 丹沢大山学術調査報告書, 神奈川県; 201~219.

宮脇 昭・佐々木 寧・小林 良, 1982. 厚木市の植生, 厚木市: 17-42.

生出智哉, 1978. 丹沢山塊中津川中流域の樹幹着生植物群落について. 神奈川県立博物館, 研究報告, 自然科学(11): 61-73.

生出智哉・吉田文雄, 1986. 丹沢山地東斜面とその山麓部の蘚苔類目録第一報. 神奈川自然誌資料, (7): 97-103.

(吉田文雄; 厚木市教育委員会. 生出智哉; 神奈川県立博物館)

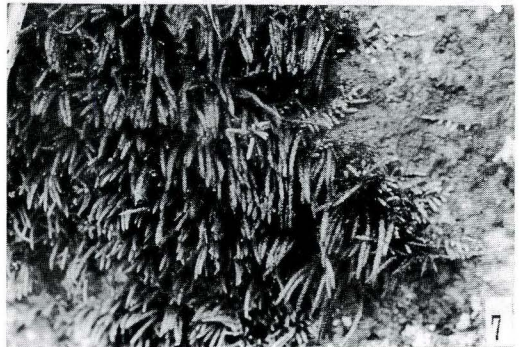
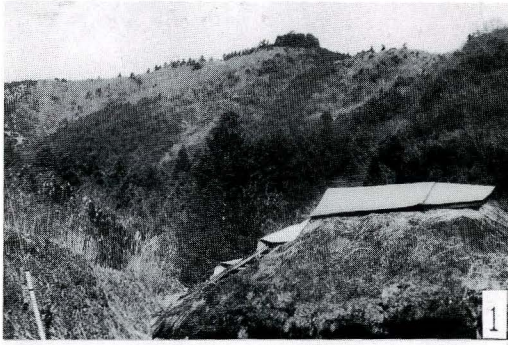


図2 鐘ヶ嶽山麓部の蘚苔類と景観

1. 鐘ヶ嶽南斜面の景観 (1991.12.29 撮影) 2. ホウオウゴケ 3. アソシノブゴケ 4. シダレヤスデゴケ 5. 大沢の溪流 (1991.12.29 撮影) 6. ハネヒツジゴケ 7. ネズミノオゴケ 8. ニスピキカヤゴケ