

## DE QUOI S'AGIT-IL ?

- ↳ **Inflammation spécifique du muscle strié** principalement due à l'accumulation de cellules inflammatoires éosinophiles.
- ↳ Mécanismes d'apparition des lésions encore inconnu mais les **parasites du genre *Sarcocystis*** responsables de la **sarcosporidiose** semblent être impliqués dans l'apparition de ces lésions.

Motif de saisie assez fréquent

## CAUSES PROBABLES

Infestation parasitaire avec comme cause principale *Sarcocystis*



- ↳ La **sarcosporidiose** est très fréquente dans la population bovine mondiale. En France, les études montrent en moyenne que **70 à 90% des bovins sont infestés**.
- ↳ Tous ne développent pas des lésions de myosite éosinophilique.
- ↳ Des **facteurs favorisants** à la présence de lésions de myosite éosinophilique ont été identifiés :
  - La race : **Blonde d'Aquitaine**, Parthenaise, Normande.
  - Le sexe : **femelle**.

## DÉTECTION SUR L'ANIMAL VIVANT

- ↳ Lésions de myosite éosinophilique : **aucun signe clinique**, découverte d'abattoir.
- ↳ Sarcosporidiose : **le plus souvent pas de symptômes**. Guérison spontanée fréquente.
  - Forme chronique : la plus fréquente. Douleurs musculaires, diminution des performances.
  - Forme aiguë : fièvre, anorexie, diarrhée, tremblements, faiblesse. Mise-bas prématurée ou avortement possibles.

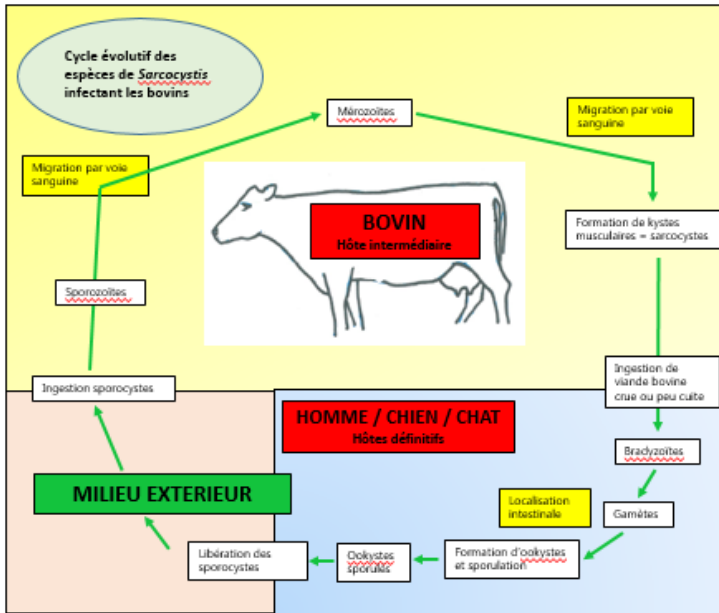
## QUE FAIRE À L'ÉLEVAGE ?



- ↳ Le mécanisme d'apparition des lésions de myosite éosinophilique étant encore inconnu, **à ce jour les mesures permettant de s'assurer de l'absence de telles lésions ne sont pas connues**.
- ↳ Des mesures permettant d'éviter autant que possible la contamination des bovins par les parasites de la sarcosporidiose sont souhaitables : **éviter l'ingestion des parasites contenus dans les selles** d'hommes, de chiens ou de chats pouvant contaminer l'eau, la nourriture ou le lieu de vie.
  - **Eviter l'épandage** d'effluents contenant des selles humaines.
  - **Eviter la présence de chiens et de chats** dans les bâtiments d'élevage.
- ↳ Pas de traitement spécifique de la sarcosporidiose.

# POUR ALLER PLUS LOIN

## MÉCANISME DE FORMATION DE LA LÉSION



Mécanisme d'apparition des lésions de myosite éosinophilique **non élucidé** à ce jour.

Il semblerait que l'espèce **qui parasite l'homme** (*Sarcocystis hominis*) soit plus fréquemment à l'origine de lésions de myosite éosinophilique.



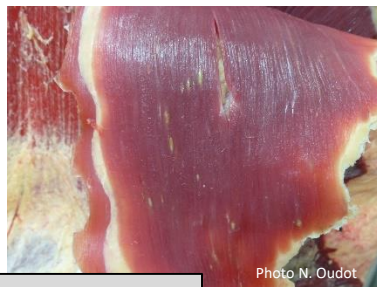
La **sarcosporidiose** due à *Sarcocystis hominis* est une zoonose. La plupart des infections se manifeste par des troubles intestinaux non spécifiques.

## OBSERVATIONS À L'ABATTOIR

- Deux formes de lésions de myosite éosinophilique :
  - Forme multifocale :** nombreuses petites décolorations blanches – verdâtres, allongées à rondes, mesurant 0,5 à 5 mm sur 0,5 à 2 mm.
  - Forme diffuse :** grandes plages verdâtres, indurées, pouvant mesurer jusqu'à 15 cm de longueur.
- Localisations préférentielles :** langue, masséters, cœur, œsophage, diaphragme, muscles abdominaux internes.



Forme multifocale



Forme diffuse

## SAISIE PARTIELLE OU SAISIE TOTALE ?

- Le plus souvent les lésions sont étendues et entraînent des saisies totales dans la majorité des cas.
- Saisies partielles en cas de lésions localisées.

