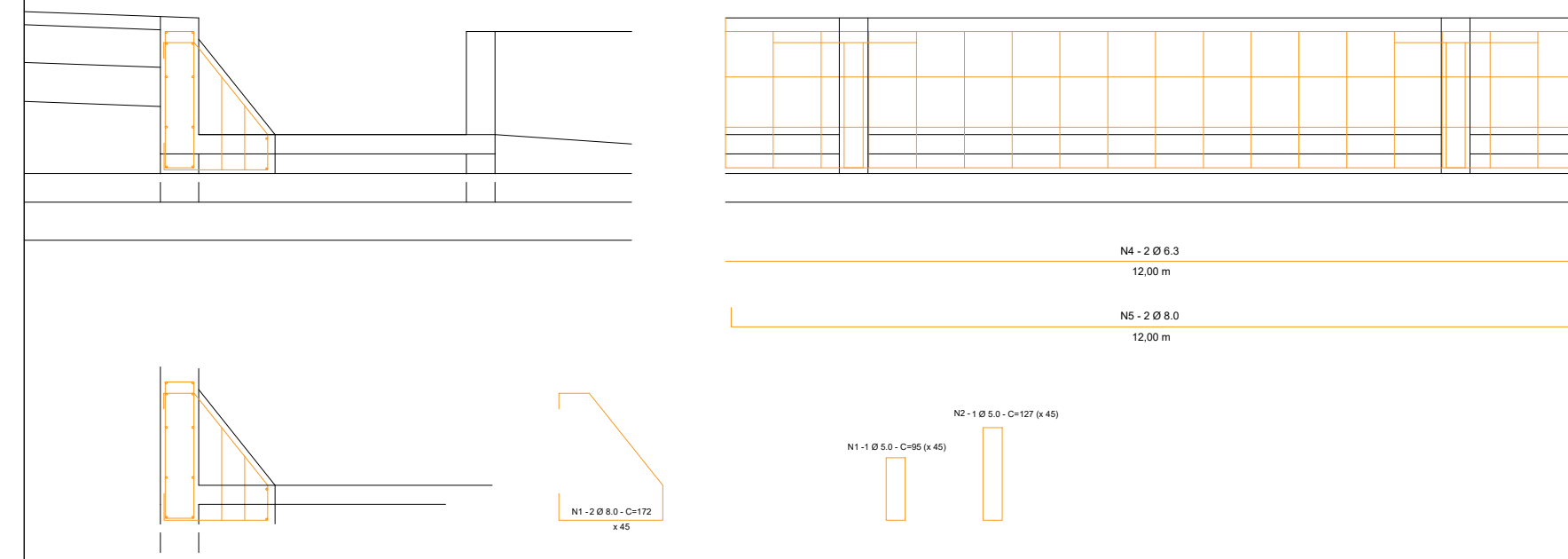
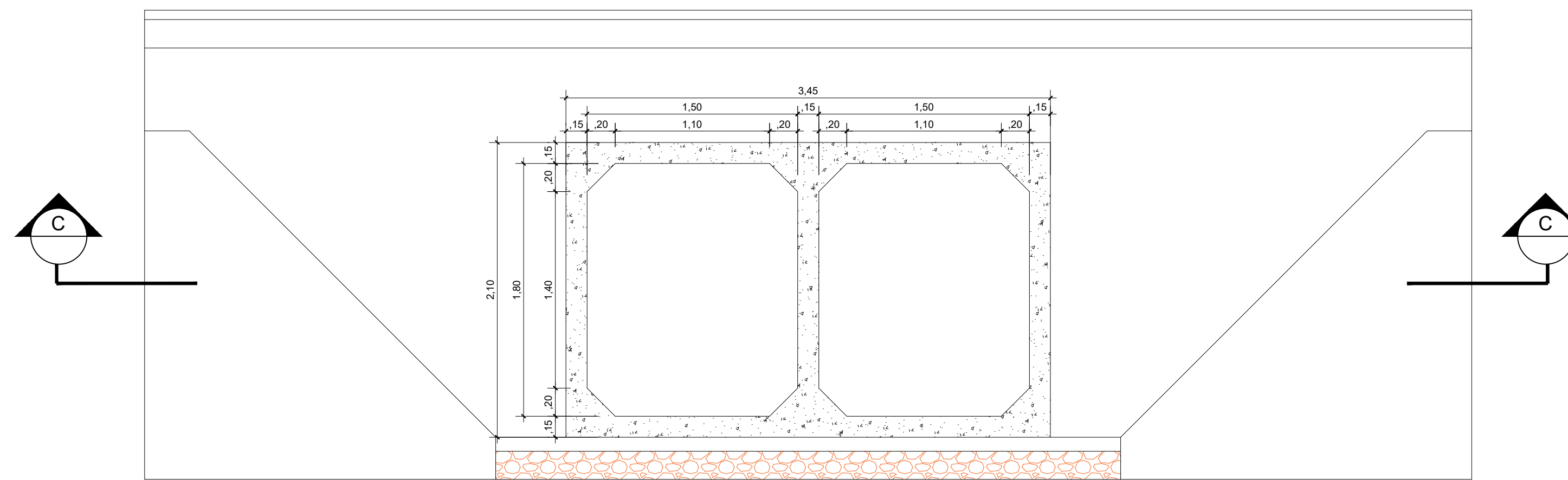
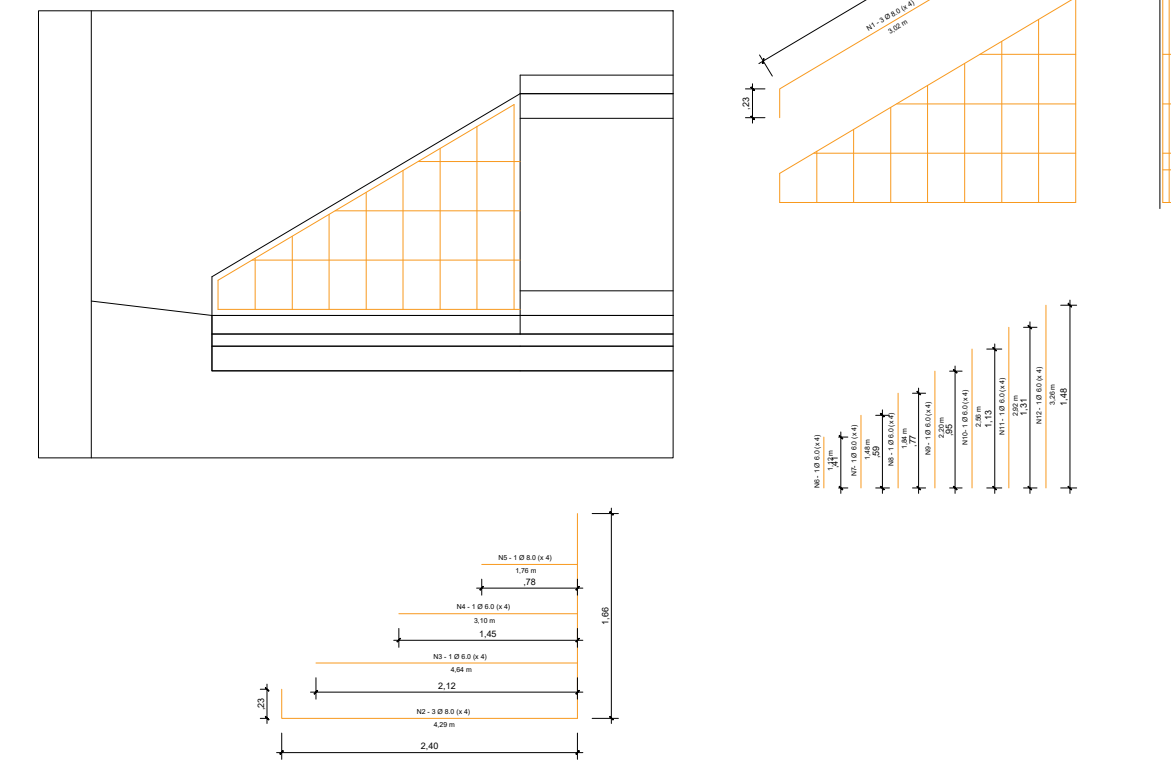


5 VISTA - 1
ESCALA: 1 / 125

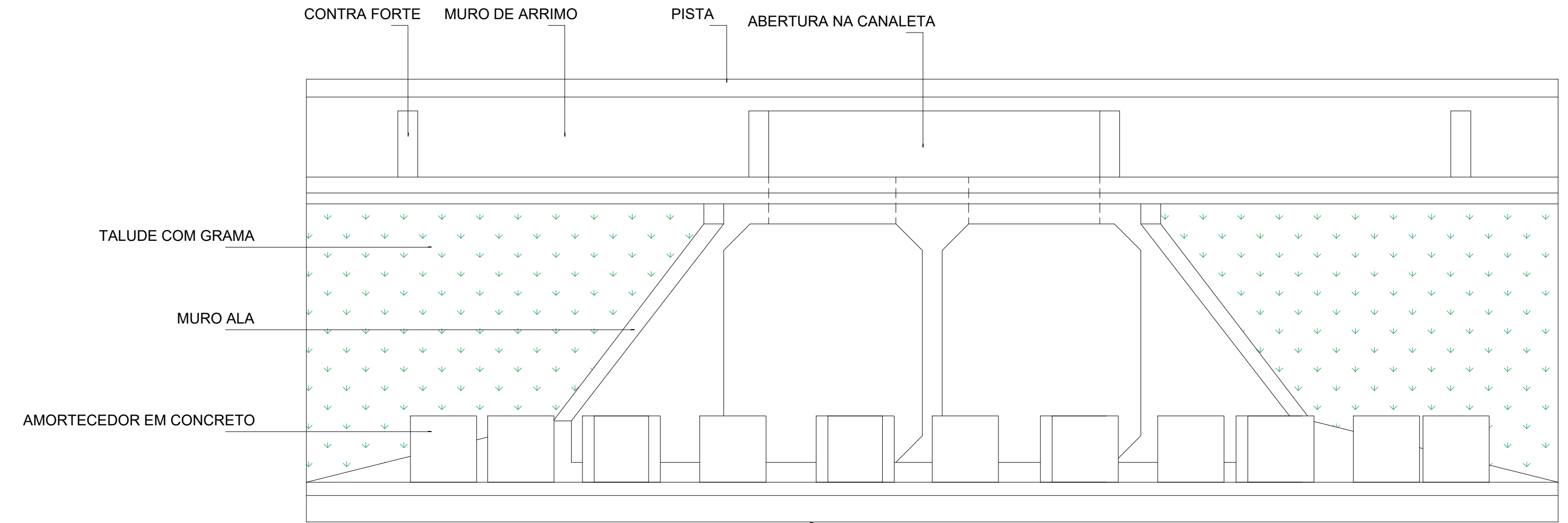
CONTRAFORTES E VIGAS



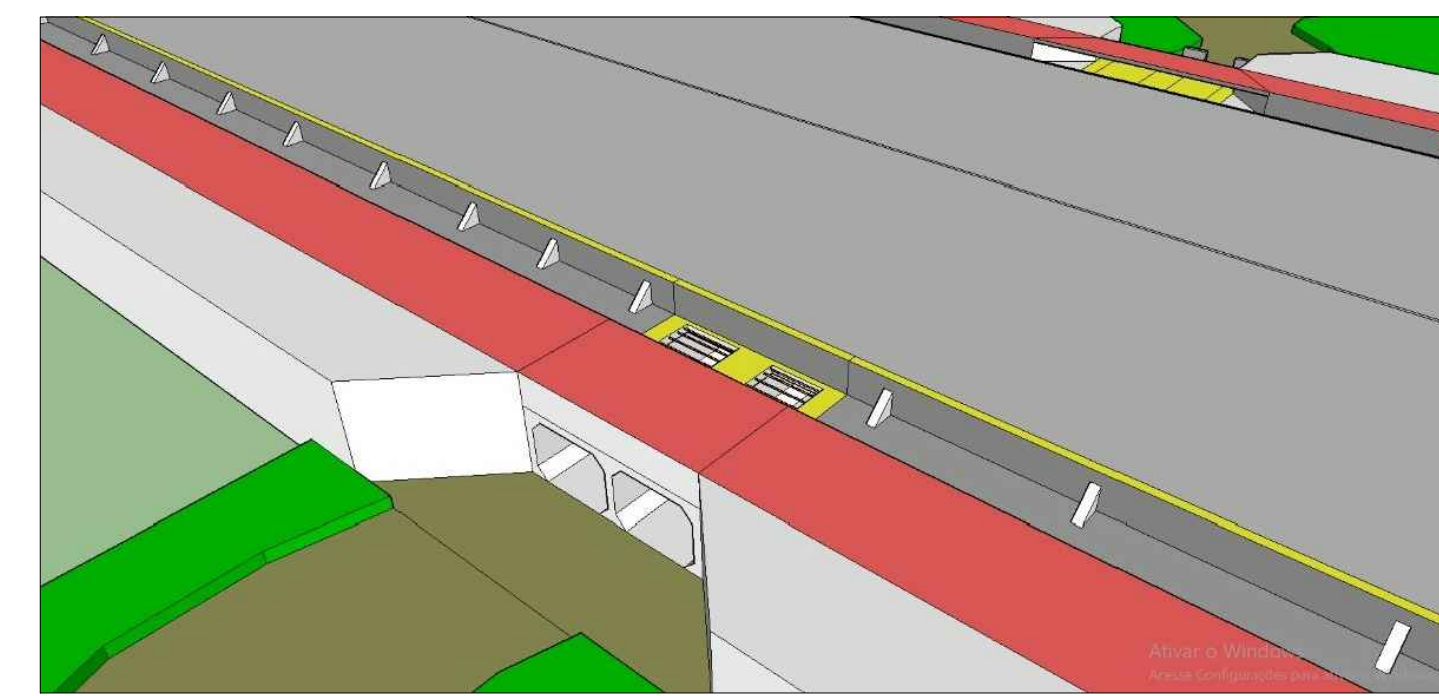
MURO ALA



3 CORTE - BB
ESCALA: 1 / 125

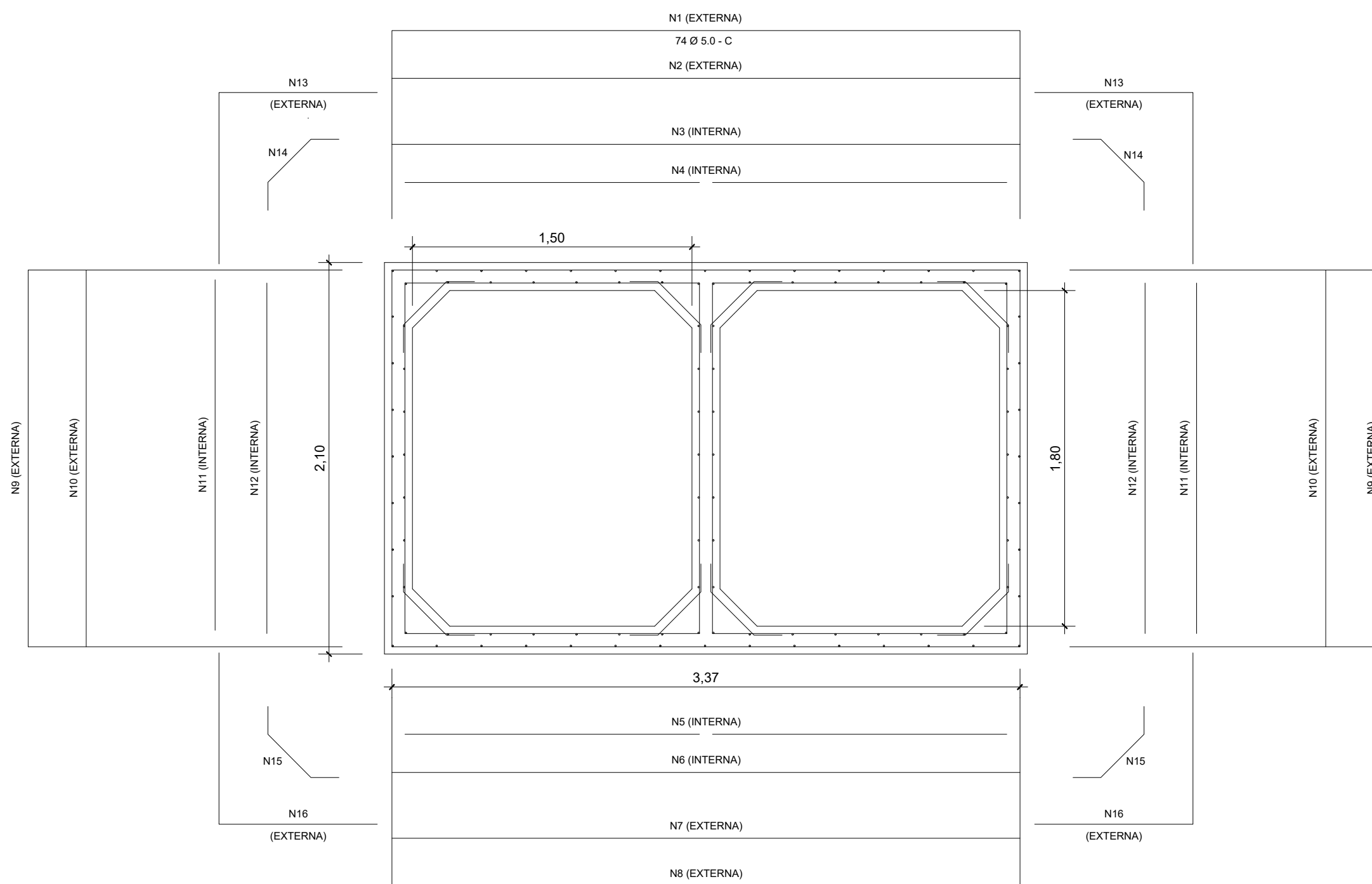


5 VISTA - 2 - SAÍDA
ESCALA: 1 / 50



NOTAS

- 1 - Medidas em centímetros;
- 2 - Concreto Estrutural das Aduelas Fck = 40 MPa;
- 3 - Aço: Telas soldadas em CA-60 e barras em CA-50;
- 4 - Cobrimento das armaduras = 4 cm;
- 5 - A base para assentamento das peças deverá ser projetada em função dos estudos geológicos do solo local e por engenheiro especialista;
- 6 - Todas as galerias celulares são fabricadas em conformidade com NBR-15.396/2006 - Aduelas (Galerias Celulares) de concreto Armado Pré-fabricado - Requisitos e métodos de ensaios da ABNT - Associação Brasileira de Normas Técnicas;
- 7 - A execução do aterro sobre a laje superior das Aduelas deverá ser feita por equipamento de menor porte, como os compactadores manuais. Somente após os 50 cm é que fica liberada a utilização de equipamentos de compactação auto-propelido. Recomenda-se não utilizar os efeitos vibratórios dos equipamentos até uma altura mínima de aterro de 2,00 metros. As orientações técnicas da compactação, especificadas em projeto, deverão ser respeitadas;
- 8 - No assentamento das peças, observar posição da laje superior, indicadas em todas as aduelas;
- 9 - Recomenda-se que todas as aduelas sejam rejuntadas interna e externamente com argamassa de areia e cimento, podendo-se adotar a utilização de manta geotêxtil sobre o rejunte externo evitando-se o carreamento do solo por eventuais fugas de líquido interno;
- 10 - Na verificação estrutural durante a fase de manuseio das peças, foi admitido o concreto estrutural com Fck mínimo de 20MPa;
- 11 - Para situação não previstas em projeto ou alterações significativas de utilização, consultar o responsável técnico pelo projeto executivo;
- 12 - Todas as aduelas foram dimensionadas estruturalmente para as alturas mínimas e máximas de aterro indicadas no projeto, e carga móvel ou acidental proveniente do TB-45.



3 ARMAÇÃO
ESCALA: 1 / 125

TABELA DE FERROS PARA A GALERIA						
AÇO CA-50						
POSICÃO	DIÂMETRO (mm)	QUANTIDADE	COMPRIMENTO (m)		PESO	
			UNITÁRIO	TOTAL	UNIT. (kg/m)	TOTAL (kg)
N2	6.3	66	3.75	247.50	0.245	60.64
N3	12.5	198	3.75	742.50	0.963	715.03
N6	12.5	154	3.54	545.16	0.963	524.99
N7	6.3	66	3.75	247.50	0.245	60.64
N10	6.3	132	2.40	316.80	0.245	77.62
N11	6.3	132	2.20	290.40	0.245	71.15
N13	6.3	132	1.70	224.40	0.245	54.98
N14	6.3	132	0.97	128.04	0.245	31.37
N15	6.3	132	0.97	128.04	0.245	31.37
N16	6.3	132	1.30	171.60	0.245	42.04
TOTAL DE AÇO CA-50						1.669.83

TABELA DE FERROS PARA A GALERIA						
AÇO CA-60						
POSICÃO	TIPO	QUANTIDADE	DIMENSÕES (m)		PESO	
			COMPRIMENTO	LARGURA	UNIT. (kg/m²)	TOTAL (kg)
N1	L 283	1	5.70	21.94	125.06	375.16
N4	L 283	1	3.49	21.94	76.57	229.71
N5	L 283	1	3.49	21.94	76.57	229.71
N8	L 283	1	5.36	21.94	117.60	352.80
N9	L 283	2	3.72	21.94	81.62	244.86
N12	L 283	2	2.20	21.94	48.27	144.81
TOTAL DE AÇO CA-60						1.577.07

DADOS DA TELA SOLDADA NERVURADA L283								
AÇO CA-60								
SÉRIE	DESIGNAÇÃO	ESPAÇAMENTO		SECCÕES (cm/m)	APRESENTAÇÃO	DIMENSÕES (m)		PESO
		LONG. TRANSV.	LONG. LONG.			FAIXEL / ROLO	LARG. COMPR.	
283	L 283	10 X 30	6.0 X 6.0	2,83 X 0,94	283	283	283	283

TOTAL DE AÇO PARA A GALERIA 3.246.90

		ANO	2022	TIPO	ARQ	DATA	05/09	MODIFICAÇÃO	
MUNICÍPIO DE ÓBIDOS		LOCAL	BAIRRO CIDADE NOVA-ÓBIDOS -PA						
OBRA		DRENAGEM, ELEVÇÃO DO NÍVEL DA RUA E PAVIMENTAÇÃO VIAS URBANAS						ÁREA	Total= 5.063,67 m²
TRECHO ENTE LAURO SODRÉ E GRACILIANO NEGREIROS		DETALHES, CORTES, VISTA E FERRAGENS DA GALERIA						DESENHO	Julho de 2022
RESPONSÁVEL TÉCNICO		JOÃO DE SOUZA QUEIROZ - CREIA 13000 D PA						DATA	Julho de 2022
PROFESSOR		JAIME BARBOSA DA SILVA						ESCALA	Metro=530,05 m
AUTOR		Indicador						ESCALA	Indicador