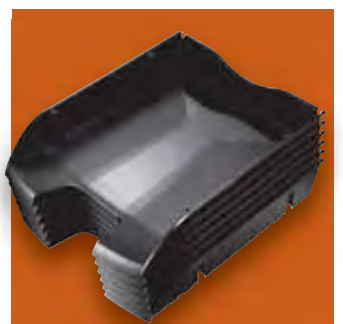
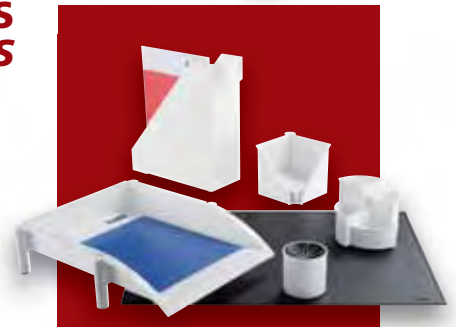


KATALOG 35 CATALOGUE 35

helit

UMWELT UND ENTSORGUNG
WASTE DISPOSAL AND SEPARATION
PRÄSENTATIONSMITTEL
PRESENTATION SYSTEMS
ORGANISATION
ORGANIZATION
SCHREIBTISCH ACCESSOIRES
DESKTOP ACCESSORIES



UMWELT UND ENTSORGUNG / WASTE DISPOSAL AND SEPARATION

WERTSTOFF-SAMMELSYSTEM / RECYCLABLE WASTE SYSTEM	9
STANDARD PAPIERKÖRBE UND ABFALLEINSÄTZE / STANDARD WASTE BINS AND LITTER INSERT	12
DESIGN PAPIERKÖRBE UND ABFALLEINSÄTZE / DESIGN WASTE BINS AND LITTER INSERT	14
SCHWER ENTLAMMBARE PAPIERKÖRBE / FLAME-RETARDANT WASTE BIN	16
DUO- UND TRIO- SYSTEM	18
BASIC PAPIERKÖRBE / BASIC WASTE BINS	19



PRÄSENTATIONSMITTEL UND -SYSTEME/ PRESENTATION SYSTEMS

PLACATIV	20
BOGENDISPLAY / WALL DISPLAY	28
WANDDISPLAYS / WALL DISPLAYS	29
PROSPEKTHALTER / LEAFLET HOLDER	32
TISCHPROSPEKTSTÄNDER / PROSPECT HOLDER	34
MENÜKARTENHALTER / TABLE TOP DISPLAY	36



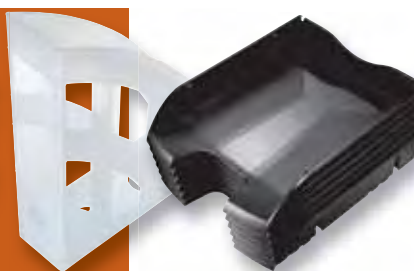
ORGANISATION / ORGANIZATION

MOBILBOX	40
VISITENKARTEN-BOX / BUSINESS CARD BOX	42
HÄNGEREGISTRATURGESTELL / RACK FOR SUSPENSION FILES	43
SCHUBLADENBOXEN / FILING BOXES	44
BEEBOX	45
KARTEIKÄSTEN U. -TRÖGE / FILE BOXES	46
OFFENE KARTEIKÄSTEN U. -TRÖGE / OPEN FILE BOXES	50
SYSTEM PLANO PLUS	51



EINZELPRODUKTE / SINGLE PRODUCTS

BRIEFABLAGEN / LETTER TRAYS	55
STEHSAMMLER / MAGAZINE RACKS	60
STIFTESCHALEN U. STIFTEKÖCHER / MULTI PEN HOLDERS	62
KUGELSCHREIBERSTÄNDER / PEN BASES	65
KLAMMERNSPENDER / PAPER CLIP DISPENSERS	66
SONSTIGES / MISCELLANEOUS	67



PRODUKTFAMILIEN / PRODUCT FAMILIES

ERGOLOGIC	68
ECONOMY TRANSPARENT	71
ECONOMY	72
ECONOMY TRANSLUZENT	73
LINEAR	74
SILVER	78
DESIGN CLASSICS	80
MESH	82



NUMERISCHES PRODUKTVERZEICHNIS / NUMERICAL PRODUCT INDEX	83
FUNKTIONEN UND FARBEN / FUNCTIONS AND COLOURS	88

DIE PHILOSOPHIE

Gutes Design ist nicht das, was ins Auge fällt, sondern im Gedächtnis bleibt – und wer Designklassiker schaffen will, darf sich nicht an schnelllebigen Modeerscheinungen orientieren, sondern muss selbst Trends setzen. Diese Überzeugung und das Bekenntnis zu klaren Formen und Linien sind ebenso Eckpfeiler der Philosophie von helit wie die Überzeugung vom Einklang zwischen Funktion und Gestaltung – längst finden sich deshalb zahlreiche der helit-Designklassiker für das moderne Büro in den bedeutendsten Design-Museen dieser Welt. Vor allen Dingen aber haben Artikel von helit weltweit ihren festen Platz im Büroalltag all jener, in deren Augen der Anspruch an Funktionalität untrennbar mit dem an ästhetische Gestaltung verbunden ist.

ÖKOLOGIE

helit fühlt sich verpflichtet, ökonomisches und ökologisches Handeln in Einklang zu bringen. Als Basis dienen die ausnahmslos deutschen Produktionsstandorte mit Ihrer Nähe zu den Kernmärkten von helit. Damit werden Transportwege und Emissionen minimiert. In den Produktionsprozessen werden im Rahmen der technischen Möglichkeiten Rezyklate zum Schutz der Umwelt eingesetzt.

Ein weiterer großer Schritt in diese Richtung ist die für 2010 geplante **ISO 14001 Zertifizierung**. Diese internationale Norm des Umweltmanagements stellt die Basis dar für eine dauerhafte und zielorientierte Ausrichtung von helit im Bezug auf Umweltschutz und Nachhaltigkeit.

FACHHANDEL

helit ist seit Jahrzehnten zuverlässiger Partner des stationären Fachhandels, des Streckenhandels sowie von Katalogversendern im In- und Ausland. Damit ist helit fachhandelstreu, was auch für den Vertriebsweg des eCommerce gilt, der logistisch mit dem Fachhandel kooperiert.

THE PHILOSOPHY

Good design is not only the visually attractive but what remains of it in one's memory - he who wants to create design classics cannot follow today's ever changing fashion fads, but he must create real trends himself. This conviction and our confession to distinct shapes and lines are in the same way cornerstones of helit's philosophy as our passion for harmony between form and function. This basis has allowed many helit design classics for the modern office to feature in the most important Design Museums of the world. Above all helit office products can be found on the desks of people all over the world who consider functionality to be inseparably linked with aesthetic design.

ECOLOGY

*helit feels it has an obligation to combine economic and ecological factors. The production sites, which are only in Germany, and their close proximity to helit's core markets are the basis of this. In turn, this minimises transport journeys and emissions. Recycled materials are used in the production processes as far as is technically possible and this helps protect the environment. One more major key project to materialize shall be the **ISO 14001 certification** (planned 2010). This international norm of environmental management shall durably commit helit into relentlessly aiming at managing and reducing its environmental footprint.*

SPECIALIST TRADE

helit has already been a reliable partner of select stores, direct dispatch partners and mail order businesses in Germany and abroad for many decades. Through this, helit remains loyal to specialist trade; applying to the distribution channels of e-commerce, which co-operate with specialist trade in logistics.



PBSEASY ONLINE, PBSEASY MAIL ODER PBSEASY DIRECT

PBS NETWORK betreibt das erfolgreichste eCommerce-System für die Bürobedarfsbranche.

Auf unserem Business-to-Business-Marktplatz treffen Bürofachhandel und Lieferanten zusammen, um elektronisch Geschäfte abzuwickeln.

PBS EASY das elektronische Katalog- und Bestellsystem – gehört mittlerweile für insgesamt über 100 Lieferanten zum Standard-Tool.

PBS EASY ONLINE bietet für den Bürohandel per Internetbrowser aktuellsten Zugriff auf alle freigegebenen Kataloge der teilnehmenden Lieferanten. Die Nutzung von PBS EASY ONLINE ist kostenlos – für elektronische Bestellungen erhalten Sie zusätzlich einen Bestellbonus!

PBS EASY MAIL stellt Ihnen qualitätsgeprüfte Artikeldaten in einfach zu verarbeitenden Formaten zur Verfügung. Vollständige Kataloge, Ihre individuellen Einkaufspreise, Bilder, EAN-Codes, etc. erhalten Sie von allen teilnehmenden Lieferanten einheitlich per eMail zur Nutzung in Ihrem EDVsystem.

PBS EASY DIRECT ermöglicht die integrierte Kommunikation mit allen Ihren Lieferanten im PBS EASY EDIFACT-Standard. Über eine zentrale Plattform können Stammdaten, Bestellungen und Folgebelege elektronisch versandt, empfangen und weiterverarbeitet werden. Ihr Geschäftsablauf wird somit rationalisiert.

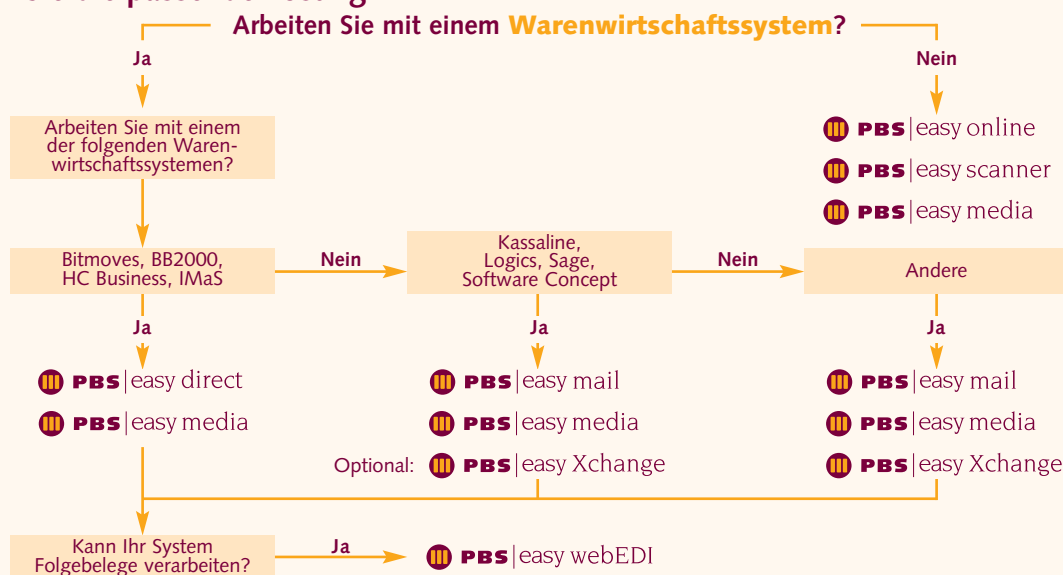
SIE FINDEN DAS GESAMTE helit-SORTIMENT DIESES KATALOGES BEI PBS EASY!



PBSEASY bietet Ihnen:

- Normierte, qualitätsgeprüfte Stammdaten inklusive individueller Nettopreise
- Standardisierte, qualitätsgeprüfte Mediendaten
- Bonifizierte Bestellabwicklung
- Elektronische Folgebelege (Auftragsbestätigung, Lieferschein, Rechnung)

So easy finden Sie die passende Lösung!

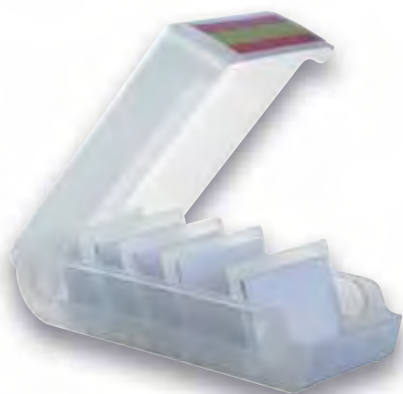




NESTBARE BRIEFABLAGE, SEITE 55
NESTABLE FILING TRAY, PAGE 55



ERGOLIGIC PRODUKTFAMILIE, SEITE 68-69
ERGOLIGIC PRODUCT FAMILY, PAGE 68-69



BEEBOX A8 + BEEBOX A7
SEITE 45 / PAGE 45



MOBILBOX
SEITE 40-41 / PAGE 40-41



ECONOMY SCHUBLADEN-BOX, SEITE 72-73
ECONOMY FILING-BOX, PAGE 72-73



*LINEAR SET, SEITE 76
LINEAR SET, PAGE 76*



*STEHSAMMLER TRANSLUZENT, SEITE 73
MAGAZINE RACK TRANSLUCENT, PAGE 73*



*BRIEFABLAGE TRANSLUZENT, SEITE 73
FILING TRAY TRANSLUCENT, PAGE 73*



*MESH PRODUKTFAMILIE, SEITE 82
MESH PRODUCT FAMILY, PAGE 82*

helit

NEUHEITEN 2010 / NEW PRODUCTS 2010



BOGENDISPLAY, SEITE 28
WALL DISPLAY, PAGE 28



PLACATIV STÄNDERWAND AUF ROLLEN, SEITE 23
PLACATIV FLOOR STAND, PAGE 23



PAPIERKORB, 16 L, ITALIAN STYLE, SEITE 19
WASTE BIN, 16 L; ITALIAN STYLE, PAGE 19



METALL-PAPIERKORB, 15L, LOCHDEKOR, SEITE 16
STEEL WASTE BIN, 15 L, WITH DECOR, PAGE 16



METALL-PAPIERKORB, 50 L, SEITE 17
WASTE BIN, 50 LITRES, PAGE 17



LINEAR OBJEKT-PAPIERKORB , SEITE 15
LINEAR WASTE BIN, PAGE 15



METALL-SCHIRMSTÄNDER, SEITE 17
STEEL UMBRELLA STAND, PAGE 17

helit

UMWELT UND ENTSORGUNG / WASTE DISPOSAL AND SEPARATION

UMWELTFREUNDLICHE ENTSORGUNG BEGINNT AM ARBEITSPLATZ –
EINFACH, SAUBER UND GETRENNT NACH STOFFEN.

*ENVIRONMENTAL RESPONSIBILITY STARTS AT YOUR DESK – SLEEK,
SIMPLE AND WITH TWO TIERED WASTE DISPOSAL.*



STATISTISCH GESEHEN, VERBRAUCHT JEDER BUNDES-BÜRGER AUF'S JAHR GERECHNET RUND 255 KG PAPIER, DAVON IM BÜRO CA. 70 %.

Pro Woche verbraucht jeder Büroarbeitsplatz-Nutzer 12,5 kg Papier. Damit liegt Deutschland weltweit in der Spitzengruppe.

FOLGERUNG:

Diese statistischen Durchschnittswerte machen neben einer grundsätzlichen Verringerung des Papierverbrauchs eine rationelle, einfache Trennung zur Sammlung von Abfällen als wieder verwertbare Rohstoffe notwendig.

Deshalb entstand das helit Wertstoff-Sammelsystem als wesentlicher Teil des Waste-Management-Systems. Beide Stufen – Primär und Sekundär – sind aufeinander abgestimmt.

Neben Papier sind als lukrativste Rohstoffe zu sammeln:

- Kaffeetrestler
- Batterien
- Weißblech / Alu
- Glas

STATISTICALLY, EACH CITIZEN OF THE FEDERAL REPUBLIC OF GERMANY CONSUMES CA. 255 KG OF PAPER PER ANNUM, CA. 70% OF WHICH IN THE OFFICE.

Each week, every office worker consumes 12.5 kg of paper. Germany thus occupies a leading position in the world.

CONCLUSION:

These statistical average values mean that a rational and simple system of separating waste products for the purpose of saving them as recyclable raw materials is essential.

That is why the helit system of collecting recyclable materials developed as a fundamental ingredient of the Waste Management System. Both its stages – primary and secondary – are coordinated with one another. As well as paper, the following lucrative waste materials are to be collected:

- ground coffee residue
- batteries
- tin-plate / aluminium
- glass



Sammelbehälter der Sekundärstufe, Volumen 60 Liter
Collecting bin of the secondary stage, volume: 60 litres



Sammelbehälter der Primärstufe, Volumen 20 Liter
Collecting bin of the primary stage, volume: 20 litres

RECHENBEISPIEL FÜR 1 TONNE ABFALLVERWERTUNG

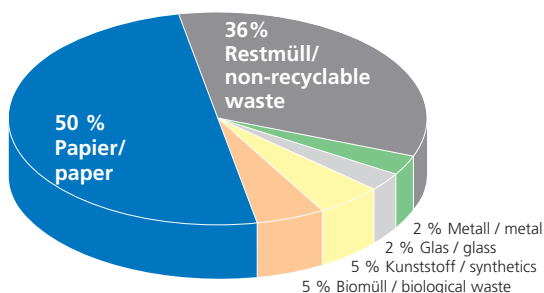
Konventionell *	190,- Euro.
durch Abfalltrennung	55,- Euro
EINSPARPOTENTIAL	70 %

* Stand September 2008, Baden-Württemberg

EXAMPLE FOR ONE TON OF WASTE PROCESSING

Conventional *	190 Euros
with waste separation	55 Euros
SAVINGS POTENTIAL	70 %

* September 2008, Baden-Württemberg



Quelle: Abfallwirtschaftsbetrieb München 2008
Source: Abfallwirtschaftsbetrieb (Waste Management Company) Munich 2008



Papier
paper



Aluminium/
Weißblech
tin-plate /
aluminium



Kaffeetrestler
ground coffee
residue



Glas
glass



Batterien
batteries



Restmüll
non-recyclable
waste

helit

NEW

WERTSTOFF-SAMMELSYSTEM / RECYCLABLE WASTE SYSTEM

KOSTENEFFIZIENT – PLATZSPAREND – PURISTISCHES DESIGN – NACHHALTIGE FERTIGUNG
EFFICIENT – SPACE SAVING – PURISTIC DESIGN – SUSTAINABLE MANUFACTURING

DIE PRIMÄRSTUFE

In der Primärstufe wird Papier sortenrein am Arbeitsplatz gesammelt, und die längliche Form spart Platz unter dem Schreibtisch.

THE PRIMARY STAGE

In the primary stage correctly sorted paper is collected from the workplace. The most compact form saves space beneath the desk.



H 61046
20 l



H 61048
60 l



H 61049
60 l

H 61046
PAPIERKORB 20 l
PRIMÄRSTUFE
20 l
B 435, T 212, H 307 mm
VE: 2

H 61046
WASTE BIN 20 L
W 435, D 212, H 307 mm
pu: 2

Farbe / Colour

95

H 61048
SEKUNDÄRSTUFE
MIT DECKEL
B 322, T 322, H 698 mm
VE: 1

H 61048
RECYCLABLE WASTE SYSTEM
WITH LID
W 322, D 322, H 698 mm
pu: 1

Farbe / Colour

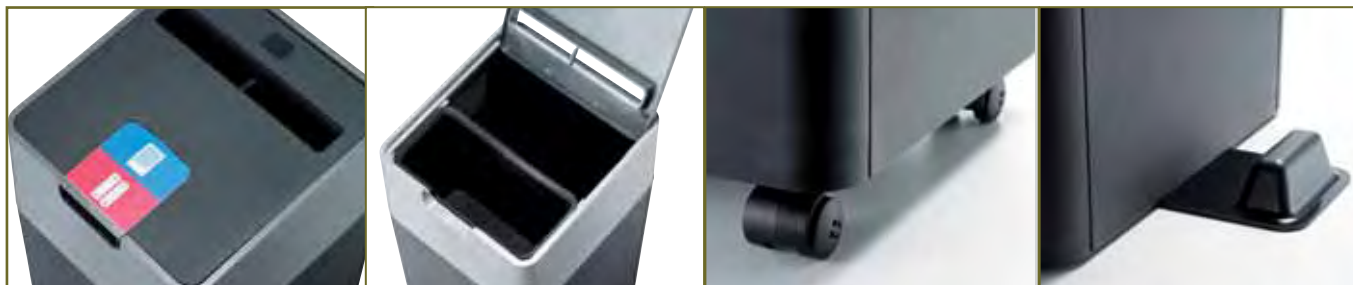
99

H 61049
SEKUNDÄRSTUFE
MIT DECKEL FÜR PAPIER
B 322, T 322, H 698 mm
VE: 1

H 61049
RECYCLABLE WASTE SYSTEM
WITH LID
W 322, D 322, H 698 mm
pu: 1

Farbe / Colour

99



DIE SEKUNDÄRSTUFE

Die Sekundärstufe besteht aus einem 60 Liter Behälter mit einem optionalen 5 Liter Einsatzbehälter.

Für Flexibilität sorgt die optionale Ausstattung mit Rollen. Mit dem Distanzhalter ist eine Platzierung in Gruppen möglich.

THE SECONDARY STAGE

The secondary stage consists of a 60 litre container with an optional 5 litre inserted container.

Flexibility is provided by set of castors and to fix the units distance pieces can be used.



H 20073

5 l



H 23017



H 20074

H 20073
EINSATZBEHÄLTER 5 L
für Sekundärstufe
Wertstoff-Sammelsystem
B 283, T 128, H 207 mm
VE: 5

H 20073
LITTER INSERT 5 LITRES
W 283, D 128, H 207 mm
pu: 5

Farbe / Colour

95

H 23017
ROLLENSET
Einsteckrollen für
Sekundärstufe Wertstoff-
Sammelsystem
4 Stück
VE: 1

H 23017
SET OF CASTORS
for the secondary unit
4 castors
pu: 1

Farbe / Colour

95

H 20074
DISTANZHALTER
für Sekundärstufe
Wertstoff-Sammelsystem
B 142, T 96, H 33 mm,
Distanzmaß oben: 24 mm
VE: 5

H 20074
DISTANCE PIECE
for the secondary unit
W 142, D 96, H 33 mm
pu: 5

Farbe / Colour

95

STANDARD PAPIERKÖRBE STANDARD WASTE BINS

Standard-Papierkorb 18 Liter mit umlaufendem Griffband. Material aus schlag- und bruchfestem, schwermetallfreiem Polypropylen.
Nachrüstbar mit Nasseinsatz, 2 Liter mit und ohne Deckel.

Standard waste bin 18 Liter with integrated handle. Made of unbreakable and shatterproof polypropylene.

Can be retrofitted with litter insert, 2 Liter with or without hinged lid.

H 61060 + H 61058



H 61067
ABFALLEINSATZ
FÜR DEN PAPIERKORB H 61058
Inhalt: 2 l
VE: 5

H 61067
LITTER INSERT WITHOUT LID
FOR WASTE BIN H 61058
holds 2 litres
pu: 5

Farbe / Colour

82 95

H 61072
ABFALLEINSATZ
FÜR DEN PAPIERKORB H 69059
Inhalt: 2 l
VE: 5

H 61072
LITTER INSERT WITHOUT LID
FOR WASTE BIN H 69059
holds 2 litres
pu: 5

Farbe / Colour

82 95



H 61067
H 61072

2 l
Zum Einhängen, ohne Deckel
Without lid

H 61060

2 l
Zum Einhängen, mit Deckel zur
Geruchsvermeidung
With hinged lid to prevent odour



95



H 61058

18 l
Abfalleinsatz erhältlich
H 61067, H 61060
Litter Insert available
H 61067, H 61060

H 61060
ABFALLEINSATZ FÜR DEN
PAPIERKORB H 61058
Inhalt: 2 l
VE: 5

H 61060
LITTER INSERT FOR WASTE
BIN H 61058
holds 2 litres
pu: 5

Farbe / Colour

92 93 94

H 61058
OBJEKT-PAPIERKORB, 18
LITER
oberer Ø 310 mm, H 320 mm
VE: 15

H 61058
WASTE BIN, 18 LITRES
Ø 310 MM (TOP), H 320 MM
pu: 15

Farbe / Colour

18 25 34 52
75 82 87 95

UND ABFALLEINSÄTZE AND LITTER INSERT

helit



H 61069 95 82

6 l
Zum Einhängen, ohne Deckel
Without lid



H 61065 93 92 94

6 l
Zum Einhängen, mit Deckel
With lid



95



95



H 61061

30 l
Abfalleinsatz erhältlich H 61065, H 61069
Litter Insert available H 61065, H 61069



H 61062

45 l
Abfalleinsatz erhältlich
H 61065, H 61069
Litter Insert available
H 61065, H 61069

Aus Polyethylen, rund,
geschlossen, stapelbar.
30 und 45 Liter-Körbe
sind nachrüstbar mit
Naßeinsatz, 6 Liter.

Made of polypropylene.
Stackable. 30 and 45
Liter waste bins can be
retrofitted with litter
insert 6 Liter.

H 61069 + H 61062



H 61065 + H 61062



H 61061
GROSS-PAPIERKORB, 30 L
oberer Ø 350 mm, H 405 mm
VE: 1

H 61061
LARGE WASTE BIN, 30
LITRES
Ø 350 mm (top), H 405 mm
pu: 1

Farbe / Colour

25 34 52

75 82 95

H 61069
ABFALLEINSATZ FÜR PAPIER-
KORB H 61061 UND H 61062
B 316, T 164, H 298 mm
Inhalt: 6 l
VE: 5

H 61069
LITTER INSERT WITHOUT LID
FOR WASTE BIN H 61061 +
H 61062
W 316, D 164, H 298 mm
holds 6 litres
pu: 5

Farbe / Colour

82 95

H 61065
ABFALLEINSATZ MIT
DECKEL FÜR PAPIERKORB
H 61061 UND H 61062
B 316, T 164, H 298 mm
Inhalt: 6 l
VE: 5

H 61065
LITTER INSERT WITH LID
FOR WASTE BIN H 61061 +
H 61062
W 316, D 164, H 298 mm
holds 6 litres
pu: 5

Farbe / Colour

92 93 94

H 61062
GROSS-PAPIERKORB, 45 L
oberer Ø 390 mm, H 480 mm
VE: 1

H 61062
LARGE WASTE BIN, 45
LITRES
Ø 390 mm (top), H 480 mm
pu: 1

Farbe / Colour

25 34 82 95

NEW



H 61043 ERGOLOGIC

18 l
100 % aus recyceltem Rohstoff
100 % made of recycled resource



95

H 61056 DESIGN CLASSICS



22 l



95



H 61070 + H 61055

92

H 61070
Abfalleinsatz 2 l
Litter Insert 2 l

82

H 61068 + H 61056

H 61068 DESIGN CLASSICS
Abfalleinsatz 2 l
Litter Insert 2 l

H 61055 LINEAR

22 l

H 61043 ERGOLOGIC
DESIGN-PAPIERKORB,
18 LITER
B 392, T 300, H 310 mm
VE: 5

H 61043 ERGOLOGIC
DESIGN WASTE BIN,
18 LITRES
W 392, D 300, H 310 mm
pu: 5

Farbe / Colour

95

H 61055 LINEAR
OVALER PAPIERKORB, 22 L
B 250, T 442, H 315 mm
VE: 2

H 61055 LINEAR
OVAL WASTE BIN, 22 LITRES
W 250, D 442, H 315 mm
pu: 2
Farbe / Colour

82 95

H 61070
ABFALLEINSATZ FÜR DEN
PAPIERKORB H 61055
Inhalt: 2 L
VE: 2

H 61070
LITTER INSERT FOR OVAL
WASTE BIN H 61055
holds 2 litres
pu: 2
Farbe / Colour

92

H 61056 DESIGN CLASSICS
OVALER PAPIERKORB,
22 LITER
B 180, T 450, H 300 mm
VE: 2

H 61056 DESIGN CLASSICS
OVAL WASTE BIN, 22 LITRES
W 180, D 450, H 300 mm
pu: 2

H 61068
ABFALLEINSATZ FÜR DEN
PAPIERKORB H 61056
Inhalt: 2 L
VE: 2

H 61068
LITTER INSERT FOR WASTE
BIN H 61056
holds 2 litres
pu: 2

Farbe / Colour

95

UND ABFALLEINSÄTZE AND LITTER INSERT

helit

H 61057 LINEAR

18 l

NEW

**BEST
SELLER**



05



95



34



82

H 61052 LINEAR

13 l



95

25

82



95

**BEST
SELLER**



82

H 61067
2 l



93



92



94

H 61060
2 l

H 61067 + H 61052



H 61060 + H 61052



H 62208 SILVER



H 61160

Ring zur Befestigung eines Beutels für
H 61057, H 61058 und H 69059 und
Durchmesser von ca. 310 - 320 mm

Attachment Ring for H 61057, H 61058
and H 69059 and a diameter of
approximately 310 - 320 mm

H 61057 LINEAR
OBJEKT-PAPIERKORB, 18 L
oberer Ø 315 mm, H 320 mm
VE: 5

H 61057 LINEAR
WASTE BIN, 18 LITRES
Ø 315 mm (top), H 320 mm
pu: 5

Farbe / Colour

05 34 82 95

H 62208 SILVER
RING ZUR BEFESTIGUNG
EINES BEUTELS IM
PAPIERKORB
VE: 1

H 62208 SILVER
ATTACHMENT RING FOR
WASTE BINS
pu: 1

Farbe / Colour

99

H 61160
RING ZUR BEFESTIGUNG
VE: 1

H 61160
ATTACHMENT RING
pu: 1

Farbe / Colour

95

H 61052 LINEAR
OBJEKT-PAPIERKORB, 13 L
oberer Ø 260 mm, H 270 mm
VE: 5

H 61052 LINEAR
WASTE BIN, 13 LITRES
Ø 260 mm (top), H 270 mm
pu: 5

Farbe / Colour

25 82 95

H 61067
ABFALLEINSATZ FÜR
DEN PAPIERKORB
H 61052
Inhalt: 2 l
VE: 5

H 61067
LITTER INSERT
WITHOUT LID
FOR WASTE BIN H 61052
holds 2 litres
pu: 5

Farbe / Colour

82 95

H 61060
ABFALLEINSATZ FÜR DEN
PAPIERKORB H 61052
Inhalt: 2 l
VE: 5

H 61060
LITTER INSERT FOR WASTE
BIN H 61052
holds 2 litres
pu: 5

Farbe / Colour

92 93 94

helit

SCHWER ENTFLAMMBAR / FLAME-RETARDANT

H 61064
H 61063

12 l + 18 l
Schwer entflammbar,
TÜV-geprüft
Flame-retardant, with
TÜV certification

**BEST
SELLER**



95



95

H 61074

2 l
Abfalleinsatz für die Papier-
körbe H 61064 und H 61076,
schwer entflammbar,
zum Einhängen, ohne Deckel
Litter Insert for waste bins
H 61064 and H 61076,
flame-retardant, without lid

H 61076
H 61078

12 l + 18 l
Schwer entflammbar,
mit nicht brennbarem
Alu-Einsatz, TÜV-geprüft
Flame-retardant,
with non-flammable
aluminium insert, with
TÜV certification



95

NEW



95

H 25185 MESH PAPIERKORB 15L
MESH WASTE BIN 15L
H 25186 MESH PAPIERKORB 23 L
MESH WASTE BIN 23 L

NEW



87

95

H 25157 METALL-PAPIERKORB, 15L, LOCHDEKOR
STEEL WASTE BIN, 15 L, WITH DECOR

H 61064
OBJEKT-PAPIERKORB, 18 L
oberer Ø 295 mm, H 310 mm
VE: 5

H 61064
WASTE BIN, 18 L
Ø 295 mm (top), H 310 mm
pu: 5

H 61063
OBJEKT-PAPIERKORB, 12 L
oberer Ø 260 mm, H 270 mm
VE: 5

H 61063
WASTE BIN, 12 L
Ø 260 mm (top), H 270 mm
pu: 5

Farbe / Colour

95

H 61074
ABFALLEINSATZ FÜR
PAPIERKORB H 61076,
H 61064
Inhalt: 2 l
VE: 5

H 61074
LITTER INSERT FOR WASTE
BINS H 61076, H 61064
holds 2 litres
pu: 5

Farbe / Colour

95

H 61076
OBJEKT-PAPIERKORB, 18 L
oberer Ø 295 mm, H 310 mm
VE: 5

H 61076
WASTE BIN, 18 LITRES
Ø 295 mm (top), H 310 mm
pu: 5

H 61078
OBJEKT-PAPIERKORB, 12 L
oberer Ø 260 mm, H 270 mm
VE: 5

H 61078
WASTE BIN, 12 LITRES
Ø 260 mm (top), H 270 mm
pu: 5

Farbe / Colour

95

H 25185
MESH
PAPIERKORB 15L
Ø 26,5, H 28 cm
VE: 1

H 25185
MESH
WASTE BIN 15L
Ø 26,5, H 28 cm
pu: 1

H 25186
MESH
PAPIERKORB 23 L
Ø 29,5, H 34,5 cm
VE: 1

H 25186
MESH
WASTE BIN 23 L
Ø 29,5 H 34,5 cm
pu: 1

Farbe / Colour

95

H 25157
METALL-PAPIERKORB, 15L,
LOCHDEKOR
Ø 260 mm, H 315 mm
VE: 1

H 25157
STEEL WASTE BIN, 15 L,
WITH DECOR
Ø 260 mm, H 315 mm
pu: 1

Farbe / Colour

87 95



Funktionsweise des flammhemmendem Löschkopfs
functionality of flame-retardant top

NEW



00

H 25158

50 l
Mit flammhemmendem Löschkopf
With flame-retardant top



82

H 25154

15 l
Mit flammhemmendem Löschkopf
With flame-retardant top

95

H 25156

30 l
Mit flammhemmendem Löschkopf
With flame-retardant top



00

H 25160

Edelstahl, Einsatzbehälter
Kunststoff
Stainless steel ashtray, incl.
plastic litter insert in the
bottom

H 25155 METALL-SCHIRMSTÄNDER
STEEL UMBRELLA STAND

Edelstahl, Einsatzbehälter
Kunststoff
Stainless steel ashtray, incl.
plastic litter insert in the
bottom



00

NEW

H 25158
METALL-PAPIERKORB, 50 L
Ø 340 mm, H 620 mm
VE: 1

H 25158
WASTE BIN, 50 LITRES
Ø 340 mm, H 620 mm
pu: 1

Farbe / Colour

00

H 25154
METALL-PAPIERKORB, 15 L
Ø 260 mm, H 335 mm
VE: 1

H 25154
WASTE BIN, 15 LITRES
Ø 260 mm, H 335 mm
pu: 1

H 25156
METALL-PAPIERKORB, 30 L
Ø 335 mm, H 470 mm
VE: 1

H 25156
WASTE BIN, 30 LITRES
Ø 335 mm, H 470 mm
pu: 1

Farbe / Colour

82 95

H 25160
STANDASCHER MIT
ABFALLBEHÄLTER
Ø 340 mm, H 490 mm
VE: 1

H 25160
STAINLESS STEEL ASHTRAY
INCL. LITTER INSERT
Ø 340 mm, H 490 mm
pu: 1

Farbe / Colour

00



H 25155
METALL-SCHIRMSTÄNDER,
LOCHDEKOR
Ø 230 mm, H 485 mm
VE: 1

H 25155
STEEL UMBRELLA STAND,
DECOR
Ø 230 mm, H 485 mm
pu: 1

Farbe / Colour

00

helit DUO- UND TRIO- SYSTEM

PRODESIGN Bernd Brüßing

UMWELTFREUNDLICHE ENTSORGUNG BEGINNT AM ARBEITSPLATZ – EINFACH, SAUBER UND GETRENNT NACH STOFFEN.

ENVIRONMENTAL RESPONSIBILITY STARTS AT YOUR DESK – SLEEK, SIMPLE AND WITH TWO TIERED WASTE DISPOSAL.

BEST SELLER



94

H 61039 DUO 

1. Teil: für Papieraufnahme, 20 l
2. Teil: für Nass- und sonstige Abfälle, mit Deckel, 9 l, mit umlaufendem Griffband
With surrounding handling rim, 1st section for paper disposal, 20 litres, 2nd section for wet waste and others with lid, 9 litres



93



92

BEST SELLER



00

H 62209 DUO SILVER 
Siehe H61039 DUO
See H61039 DUO

BEST SELLER



97



H 61035 TRIO

Mittelteil für Papieraufnahme, 20 l, 2 Anhängelbehälter mit Deckel für Nass- und sonstige Abfälle, je 9 l, mit umlaufendem Griffband
With surrounding handling rim, centre section for disposal of paper, 20 litres, 2 extra sections with lids for wet waste and others, 9 litres each



96

H 61039 DUO
DUO-SYSTEM-PAPIERKORB
B 445, T 280 mm, H 350 mm
VE: 1

H 61039 DUO
DUO-SYSTEM WASTE BIN
W 445, D 280 mm, H 350 mm
pu: 1

Farbe / Colour



H 62209 SILVER
DUO-SYSTEM-PAPIERKORB
B 445, T 280 mm, H 350 mm
VE: 1

H 62209 SILVER
DUO-SYSTEM-WASTE BIN
W 445, D 280 mm, H 350 mm
pu: 1

Farbe / Colour



H 61035 TRIO
TRIO-SYSTEM-PAPIERKORB
B 555, T 280 mm, H 350 mm
VE: 1

H 61035 TRIO
TRIO-SYSTEM-WASTE BIN
W 555, D 280 mm, H 350 mm
pu: 1

Farbe / Colour

96 schwarz/rot/grün
black/red/green
97 schwarz/rot/blau
black/red/blue

BASIC PAPIERKÖRBE / BASIC WASTE BINS

helit



H 23602 ECONOMY TRANSLUZENT

13 l

**BEST
SELLER**



H 23600 ECONOMY

18 l

NEW



H 25140 ITALIAN STYLE

16 l



95

82

H 23602 ECONOMY
TRANSLUZENT
PAPIERKORB, 13 LITER
H 300 mm, Ø 280 mm
VE: 4

H 23602 ECONOMY
TRANSLUZENT
WASTE BIN, 13 LITRES
H 300 mm, Ø 280 mm
pu: 4

Farbe / Colour



H 25140
PAPIERKORB, 16 L,
ITALIAN STYLE
Ø 300 mm, H285 mm
VE: 12

H 25140
WASTE BIN, 16 L;
ITALIAN STYLE
Ø 300 mm, H285 mm
pu: 12

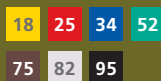
Farbe / Colour



H 23600 ECONOMY
OBJEKT-PAPIERKORB,
18 LITER
oberer Ø 340 mm, H 310 mm
VE: 4

H 23600 ECONOMY
WASTE BIN, 18 LITRES
Ø 340 mm (top), H 310 mm
pu: 4

Farbe / Colour



helit PRÄSENTATIONSMITTEL UND -SYSTEME / PRESENTATION SYSTEMS



PLACATIV

TISCHAUFSTELLER / DISPLAY STAND

helit

Mit helit placativ, dem neuen helit Präsentations-system, sichern Sie Ihren Werbedruckten die volle Aufmerksamkeit: Kataloge, Magazine und Flyer sind darin ganzflächig sichtbar und kommen in voller Größe zur Geltung.

helit placativ bietet deshalb den idealen Rahmen für Ihre Medien: Es bringt sie groß raus, die optimale Werbewirkung.

helit placativ, the new presentation system from helit, will ensure that your advertising gets maximum attention: catalogues, magazines and flyers stand-out and really come into their own!

helit placativ offers the ideal setting for your media – showing it in the best possible way, with optimum advertising effect!



H 68112

Bestehend aus 2 Prospekthaltern
A4 und einem Fußaufsteller,
Material: SAN
Display stand composed of: 2 x A4,
incl. base, material SAN

DER TISCHAUFSTELLER

helit placativ punktet auch als Solitär:

Mit puristischer Strenge und elegantem Design gewinnt die „Architektur“ des Tischelements das Interesse.

Die transluzente Fläche, von glasklarem Quader durchbrochen, setzt Prospekte und Werbegrafiken ins rechte Licht.

TABLE PRESENTATION STAND

helit placativ scores, even on its own!

The "architecture" of this table element attracts attention with its puristic austerity and elegant design.

The translucent surface, broken up by glass-clear ashlars, puts brochures and advertising charts in the right light.

H 68112
PLACATIV TISCHAUFSTELLER
2 X DIN A4
VE: 1

H 68112
PLACATIV DISPLAY STAND
2 X DIN A4
pu: 1

Farbe / Colour


02

helit PLACATIV

BODENSTÄNDER / FLOOR STAND

DIE BODENSTÄNDER – RAUMOBJEKT MIT SKULPTURALER WIRKUNG
 THE PLACATIV FLOOR STAND IS LIKE A FASCINATING SCULPTURE



H 68113 

Bestehend aus 16 Prospekthaltern A4 , alufarbene Säule, kippsicherer Fuß mit 5 Rollen, Kombination mit 1/3 DIN A4 ist möglich, Anbringung von Werbeschildern oder Picture-frame möglich
 Floor stand composed of: 16 x A4, base with 5 castors, diameter 710 mm, H 1650 mm, incl. Mounting slot for a pictureframe or signboard



H 68114 

Bestehend aus 32 Prospekthaltern A4 , alufarbene Säule, kippsicherer Fuß mit 5 Rollen, Kombination mit 1/3 DIN A4 ist möglich, Anbringung von Werbeschildern oder Picture-frame möglich
 Floor stand composed of: 32 x A4, base with 5 castors, diameter 710 mm, H 1650 mm, incl. Mounting slot for a pictureframe or signboard

H 68113
 PLACATIV BODENSTÄNDER
 16 X DIN A4
 Ø 710 mm, H 1760 mm
 VE: 1

H 68113
 PLACATIV FLOOR STAND
 16 X DIN A4
 Ø 710 mm, H 1760 mm
 pu: 1

Farbe / Colour

02

H 68114
 PLACATIV BODENSTÄNDER
 32 X DIN A4
 Ø 710 mm, H 1760 mm
 VE: 1

H 68114
 PLACATIV FLOOR STAND
 32 X DIN A4
 Ø 710 mm, H 1760 mm
 pu: 1

Farbe / Colour

02

- Stabilität durch hochwertige Aluminium-Profile
- Standsicher
- Flexibilität durch Rollen
- *The high-quality mount and aluminium-coloured*
- *Easy to access with secure stand*
- *Flexibility with castors*

NEW



H 68115

NEW



H 68116

H 68115
PLACATIV STÄNDERWAND
AUF ROLLEN
 4 X DIN A4
 B 340, T 505, H 1760 mm
 VE: 1

H 68115
PLACATIV FLOOR STAND
 4 X DIN A4
 W 340, D 505, H 1760 mm
 pu: 1

Farbe / Colour

02

H 68116
PLACATIV STÄNDERWAND
AUF ROLLEN
 6X DIN A4 + 12X 1/3 DIN A4
 B 340, T 505, H 1760 mm
 VE: 1

H 68116
PLACATIV FLOOR STAND
 6X DIN A4 + 12X 1/3 DIN A4
 W 340, D 505, H 1760 mm
 pu: 1

Farbe / Colour

02

PLACATIV WANDSET / WALL SET



H 68107

Set bestehend aus 3x Prospekthaltern A4, incl. Montageschiene Aluminium
Leaflet holder wall set
composed of: 3x A4,
incl. aluminium mounting rail

H 68107
PLACATIV PROSPEKTHALTER
WANDSET 3X A4
B 280, T 59, H 956 mm
VE: 1

H 68107
PLACATIV LEAFLET HOLDER
WALL SET 3X A4
W 280, D 59, H 956 mm
pu: 1

Farbe / Colour

02



H 68108

Set bestehend aus 6 Prospekthaltern 1/3 DIN A4 und Montageschiene Aluminium
Leaflet holder wall set
composed of: 6x 1/3 DIN A4,
incl. aluminium mounting rail

H 68108
PLACATIV PROSPEKTHALTER
WANDSET 6 X 1/3 DIN A4
B 280, T 59, H 956 mm
VE: 1

H 68108
PLACATIV LEAFLET HOLDER
WALL SET 6 X 1/3 DIN A4
W 280, D 59, H 956 mm
pu: 1

Farbe / Colour

02



H 68109

Set bestehend aus 4 Prospekthaltern A4, 4 Prospekthaltern 1/3 A4 und Montageschiene Aluminium
Leaflet holder wall set
composed of: 4x A4 + 4x 1/3 A4,
incl. aluminium mounting rail

H 68109
PLACATIV PROSPEKTHALTER
WANDSET 4 X DIN A4 +
4 X 1/3 DIN A4
B 560, T 59, H 956 mm
VE: 1

H 68109
PLACATIV LEAFLET HOLDER
WALL SET 4 X DIN A4 +
4 X 1/3 DIN A4
W 560, D 59, H 956 mm
pu: 1

Farbe / Colour

02

- Material SAN – bruchstabil und mit edlem Glanz
- Freie Kombination der Formate DIN A4 und 1/3 DIN A4
- Unbegrenzte horizontale und vertikale Reihung
- Einfache Wand-Montage
- Fachtiefe 35 mm
- *SAN material – shatterproof with an elegant gloss*
- *Choose from a combination of formats DIN A4 and 1/3 DIN A4*
- *Unlimited sequence of horizontal and vertical rows*
- *Simple wall assembly*
- *Pocket depth 35 mm*



H 68110

Set bestehend aus 6 Prospekthaltern A4,
6 Prospekthaltern 1/3 A4 und Montageschiene Aluminium
*Leaflet holder wall set composed of: 6x A4 + 6 x 1/3 A4,
incl. aluminium mounting rail*



H 68111

Set bestehend aus 12 Prospekthaltern A4
und Montageschiene Aluminium
*Leaflet holder wall set composed of: 12x A4,
incl. aluminium mounting rail*

H 68110
PLACATIV PROSPEKTHALTER
WANDSET 6X A4 + 6 X 1/3
A4
B 840, T 59, H 956 mm
VE: 1

H 68110
PLACATIV LEAFLET HOLDER
WALL SET 6X A4 + 6 X 1/3 A4
W 840, D 59, H 956 mm
pu: 1

Farbe / Colour

02

H 68111
PLACATIV PROSPEKTHALTER
WANDSET 12 X A4
B 1120, T 59, H 956 mm
VE: 1

H 68111
PLACATIV LEAFLET HOLDER
WALL SET 12 X A4
W 1120, D 59, H 956 mm
pu: 1

Farbe / Colour

02

PLACATIV MONTAGESCHIENE / WALL MOUNTING



H 68102

Für 1 Reihe A4, bzw 2x 1/3 A4 hoch, Aluminium, Wandbefestigungsmaterial wird mitgeliefert
For rows 1x A4 or 2x 1/3 A4 upright, aluminum, wall-mounting material supplied



H 68103

Für 2 Reihen A4, bzw 4x 1/3 A4 hoch, Aluminium, Wandbefestigungsmaterial wird mitgeliefert
For rows 2x A4 or 4x 1/3 A4 upright, aluminum, wall-mounting material supplied



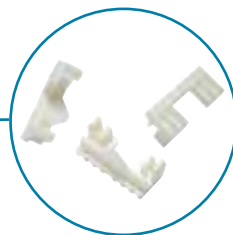
H 68104

Für 3 Reihen A4, bzw 6x 1/3 A4 hoch, Aluminium, Wandbefestigungsmaterial wird mitgeliefert
For rows 3x A4 or 6x 1/3 A4 upright, aluminum, wall-mounting material supplied



H 68105

Für 4 Reihen A4, bzw 8x 1/3 A4 hoch, Aluminium, Wandbefestigungsmaterial wird mitgeliefert
For rows 4x A4 or 8x 1/3 A4 upright, aluminum, wall-mounting material supplied



H 68106 VERBINDER
CONNECTOR

Für waagerechte Reihungen
For horizontal rows

H 68102
PLACATIV
MONTAGESCHIENE 1
VE: 1

H 68102
PLACATIV WALL
MOUNTING 1
pu: 1

Farbe / Colour

99

H 68103
PLACATIV
MONTAGESCHIENE 2
VE: 1

H 68103
PLACATIV WALL
MOUNTING 2
pu: 1

Farbe / Colour

99

H 68104
PLACATIV
MONTAGESCHIENE 3
VE: 1

H 68104
PLACATIV WALL
MOUNTING 3
pu: 1

Farbe / Colour

99

H 68105
PLACATIV
MONTAGESCHIENE 4
VE: 1

H 68105
PLACATIV WALL
MOUNTING 4
pu: 1

Farbe / Colour

99

H 68106
PLACATIV
VERBINDER
8 Stück
VE: 1

H 68106
PLACATIV
CONNECTOR
8 pieces
pu: 1

Farbe / Colour

02

Erweitern Sie Placativ nach Ihren Bedürfnissen

- Wir liefern einzelne Komponenten
- Einfach zu montieren
- Damit Ihre Präsentation ein Erfolg wird

Mount your own Placativ wall set

- *Serving exactly your individual needs*
- *With an optimum advertising effect*
- *It's so easy*



H 68100



H 68101

H 68100
PLACATIV PROSPEKTHALTER A4
 B 280, T 59, H 326 mm
 VE: 4

H 68100
PLACATIV LEAFLET HOLDER A4
 W 280, D 59, H 326 mm
 pu: 4

Farbe / Colour

02

H 68101
PLACATIV PROSPEKTHALTER
1/3 A4 HOCH
 B 140, T 59, H 326 mm
 VE: 4

H 68101
PLACATIV LEAFLET HOLDER
1/3 A4 VERTICAL
 W 140, D 59, H 326 mm
 pu: 4

Farbe / Colour

02

helit BOGENDISPLAY / WALL DISPLAY

- Vollständig montiert geliefert
- Wandbefestigungsmaterial wird mitgeliefert
- *Supplied fully assembled*
- *Wall-mounting material supplied*



H 62701
A4

H 62702
A5

H 62703
1/3 DIN A4

NEW

NEW

NEW



H 62701
BOGENDISPLAY DIN A4
B 275, T 80, H 540 mm
VE: 1

H 62702
BOGENDISPLAY DIN A5
B 215, T 80, H 540 mm
VE: 1

H 62703
BOGENDISPLAY 1/3 DIN A4
B 165, T 80, H 540 mm
VE: 1

H 62701
WALL DISPLAY DIN A4
W 275, D 80, H 540 mm
pu: 1

H 62702
WALL DISPLAY DIN A5
W 215, D 80, H 540 mm
pu: 1

H 62703
WALL DISPLAY 1/3 DIN A4
W 165, D 80, H 540 mm
pu: 1

Farbe / Colour

00 30 95

Farbe / Colour

00 30 95

Farbe / Colour

00 30 95

WANDDISPLAY MESH / WALL DISPLAY MESH

helit



H 62601
A4

95



H 62600
A4

95

- Vollständig montiert geliefert
- Aufmerksamkeitsstarkes Wanddisplay
- Modernes, neutrales Design
- Stabil und leichtgewichtig
- Platzsparend durch überlappende Fächer
- Aus schwarzem Mesh Stahl - Pulverbeschichtet
- Wandbefestigungsmaterial wird mitgeliefert
- Fachtiefe 20 mm

H 62601
WANDDISPLAY MESH
10 TASCHEN DIN A4
B 260, T 95, H 1289 mm
VE: 1

H 62601
WALL SET MESH
10 POCKETS DIN A4
W 260, D 95, H 1289 mm
pu: 1

Farbe / Colour

95

H 62600
WANDDISPLAY MESH
5 TASCHEN DIN A4
B 260, T 95, H 718 mm
VE: 1

H 62600
WALL SET MESH
5 POCKETS DIN A4
W 260, D 95, H 718 mm
pu: 1

Farbe / Colour

95

- Supplied fully assembled
- Eye-catching wall display
- Modern, neutral design
- Sturdy and lightweight
- Saves space with overlapping compartments
- Made from black, powder-coated mesh steel
- Wall-mounting material supplied
- Compartment depth 20 mm

helit

WANDDISPLAY CLEARLY / WALL DISPLAY CLEARLY

TASCHEN-GRÖSSEN: DIN A5, DIN A4 UND 1/3 DIN A4

POCKET SIZE: DIN A5, DIN A4 AND 1/3 DIN A4



H 62592
A5



02

H 62594
A4



02

H 62593
A4



02

H 62597
A4



H 62592
WANDDISPLAY CLEARLY
6 X A5
B 591, T 514, H 51 mm
VE: 1

H 62592
WALL DISPLAY CLEARLY
6 X A5
W 591, D 514, H 51 mm
pu: 1

Farbe / Colour

02

H 62594
WANDDISPLAY CLEARLY
6 X A4
B 762, T 51, H 626 mm
VE: 1

H 62594
WALL DISPLAY CLEARLY
6 X A4
W 762, D 51, H 626 mm
pu: 1

Farbe / Colour

02

H 62593
WANDDISPLAY CLEARLY
9 X A4
B 762, T 51, H 937 mm
VE: 1

H 62593
WALL DISPLAY CLEARLY
9 X A4
W 762, T 51, H 937 mm
pu: 1

Farbe / Colour

02

H 62597
WANDDISPLAY CLEARLY
12 X A4
B 762, T 51, H 1245 mm
VE: 1

H 62597
WALL DISPLAY CLEARLY
12 X A4
W 762, D 51, H 1245 mm
pu: 1

Farbe / Colour

02

- Hochwertiges und glasklares, bruchfestes Acryl
- Aus einem Stück gefertigt
- Fachtiefe 45 mm
- *High-quality, transparent and non breakable acrylic*
- *Made of one piece*
- *Pocket depth 45 mm*



02

H 62596
1/3 DIN A4 + A4



02

H 62595
1/3 DIN A4



02

H 62598
1/3 DIN A4



H 62596
WANDDISPLAY CLEARLY
12 X 1/3 DIN A4 +
6 X DIN A4, HOCH
B 762, T 51, H 1143 mm
VE: 1

H 62596
WALL DISPLAY CLEARLY
12 X 1/3 DIN A4 + 6 X DIN A4
VERTICAL
W 762, D 51, H 1143 mm
pu: 1

Farbe / Colour

02

H 62595
WANDDISPLAY CLEARLY
24 X 1/3 DIN A4
B 762, T 51, H 1042 mm
VE: 1

H 62595
WALL DISPLAY CLEARLY
24 X 1/3 DIN A4
W 762, D 51, H 1042 mm
pu: 1

Farbe / Colour

02

H 62598
WANDDISPLAY CLEARLY
12 X 1/3 DIN A4
B 762, T 51, H 518 mm
VE: 1

H 62598
WALL DISPLAY CLEARLY
12 X 1/3 DIN A4
W 762, D 51, H 518 mm
pu: 1

Farbe / Colour

02

helit PROSPEKTHALTER /

LEAFLET HOLDER

PRODESIGN Bernd Brüßing


Wir präsentieren gut sichtbar, lesbar und greifbar Bild, Text und Daten.

So helfen wir Ihnen, Informationen zu Ihren Kunden zu bringen.

We are offering well developed and readily available text, pictures and data.

helit supports you in delivering the required information to your customer.



H 62557 
Mit 6 Prospekthaltern
H 61025, vorn und hinten
einhängbar
With 6 leaflet holders
H 61025, suspended at the
front and back
easy assembly



H 61027
A4
Bestehend aus 3 Prospekthaltern
H 61025 und einem Ständersatz
Desk mounting, for A4 format
vertical, consists of 3 leaflet
holders H 61025 and a stand



H 61025
A4
Zur Wandanbringung oder
für Tischaufbau
Endlos reihbar
For A4 format vertical,
for wall or table mounting
Endless connectable



H 61026
A5/2xA6
Mit einsetzbarem Trennsteg
Endlos reihbar für A5 und A6
kombinierbar mit A4 Prospekt-
halter
With inserted divider
Endless connectable for A5 and A6
connectable with A4 leaflet holder

H 62557
TISCHSTÄNDER SET
B 240, T 255, H 465 mm
VE: 1

H 62557
DISPLAY STAND SET
W 240, D 255, H 465 mm
pu: 1

Farbe / Colour

H 61025
PROSPEKTHALTER A4
B 241, T 37, H 264 mm
VE: 5

H 61025
LEAFLET HOLDER A4
W 241, D 37, H 264 mm
pu: 5

Farbe / Colour

H 61027
3ER TISCHAUFSTELLER A4
B 240, T 300, H 330 mm
VE: 1

H 61027
SET OF 3 LEAFLET HOLDERS A4
W 240, D 300, H 330 mm
pu: 1

Farbe / Colour

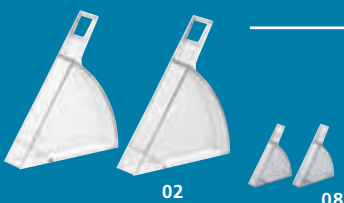
 

H 61026
PROSPEKTHALTER A5/A6
B 241, T 37, H 167 mm
VE: 2

H 61026
LEAFLET HOLDER A5/A6
W 241, D 37, H 167 mm
pu: 2

Farbe / Colour



H 61029
ENDSTÜTZEN-SATZ
für Tischaufbau im kurzen
Rasterversatz für Prospekt-
halter H 61025 und H 61026
T 115 mm
VE: 1

H 61029
STAND SUPPORT for desk
assembly, staggered briefly,
for leaflet holder
H 61025 and H 61026
D 115 mm
pu: 1

Farbe / Colour

BEST SELLER

H 61031
Bestehend aus 5 Prospekthaltern
H 61025 und 1 Wandhalter
H 61030 – Erweiterbar mit
H 61025 und H 61026
Consists of 5 leaflet holders
H 61025 and 1 wall support
H 61030 – Extendable with
H 61025 and H 61026



08

02



02

08

BEST SELLER

**H 61030 WANDHALTER
WALL SUPPORT**

Zur Wandanbringung eines
oder mehrerer Prospekt-
halter A4, A5/A6
For wall mounting of one
or several leaflet holders
A4 or A5/A6

H 61031
WAND-SET
PROSPEKTHALTER
B 241, T 150, H 578 mm
VE: 1

H 61031
WALL SET
W 241, D 150, H 578 mm
pu: 1

Farbe / Colour

02 08

H 61030
WANDHALTER
B 240, T 105, H 165 mm
VE: 1

H 61030
WALL SUPPORT
W 240, D 105, H 165 mm
pu: 1

Farbe / Colour

02 08

BEST SELLER

H 62558 ↻
A4
Mit 30 Prospekthaltern
H 61025 in 3 Reihen rundum
mit Laufrollen und Deckel
With 30 leaflet holders
H 61025 in 3 rows around the
floor-stand



02

H 62558
BODENSTÄNDER 30
B 440, T 440, H 1.720 mm
VE: 1

H 62558
FLOOR STAND 30
W 440, D 440, H 1.720 mm
pu: 1

Farbe / Colour

02 99

BEST SELLER

H 62559 ↻
A4
Mit 15 Prospekthaltern
H 61025 in 3 Reihen rundum
mit Laufrollen und Deckel
With 15 leaflet holders
H 61025 in 3 rows around the
floor-stand



02

H 62559
BODENSTÄNDER 15
B 440, T 440, H 1.720 mm
VE: 1

H 62559
FLOOR STAND 15
W 440, D 440, H 1.720 mm
pu: 1

Farbe / Colour

02 99

helit TISCHPROSPEKTSTÄNDER / PROSPECT HOLDER

**BEST
SELLER**

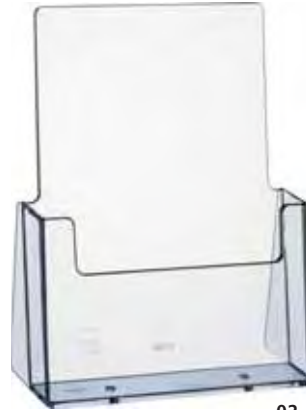


02



Wandmontage auf
Montageschiene möglich
Now complete with fixing
bracket

H 23523
H 23535 *
A4



02



H 23521
H 23533 *
A5



02



Wandmontage auf
Montageschiene möglich
Now complete with fixing
bracket

H 23524
H 23536 *
A4



**BEST
SELLER**



02



H 23522
H 23534 *
A5

H 23523
TISCHPROSPEKTHALTER, DIN A4
MIT 1 FACH
B 23,5 cm, T 8,5 cm, H 25 cm
VE: 1

H 23523
PROSPECT HOLDER, DIN A4
WITH 1 CASE
W 23,5 cm, D 8,5 cm, H 25 cm
pu: 1

H 23535
TISCHPROSPEKTHALTER, DIN A4
MIT 1 FACH
IN KLARSICHT-VERPACKUNG
B 23,5 cm, T 8,5 cm, H 25 cm
VE: 1

H 23535
PROSPECT HOLDER, DIN A4
WITH 1 CASE,
TRANSPARENT PACKAGE
W 23,5 cm, D 8,5 cm, H 25 cm
pu: 1
Farbe / Colour

02

H 23524
TISCHPROSPEKTHALTER, DIN A4
MIT 4 FÄCHERN
B 23 cm, T 17 cm, H 34,5 cm
VE: 2

H 23524
PROSPECT HOLDER, DIN A4
WITH 4 CASE
W 23 cm, D 17 cm, H 34,5 cm
pu: 2

H 23536
TISCHPROSPEKTHALTER, DIN A4
MIT 4 FÄCHERN
IN KLARSICHT-VERPACKUNG
B 23 cm, T 17 cm, H 34,5 cm
VE: 2

H 23536
PROSPECT HOLDER, DIN A4
WITH 4 CASE,
TRANSPARENT PACKAGE
W 23 cm, D 17 cm, H 34,5 cm
pu: 2
Farbe / Colour

02

H 23521
TISCHPROSPEKTHALTER, DIN A5
MIT 1 FACH
B 16,5 cm, T 7,8 cm, H 18 cm
VE: 1

H 23521
PROSPECT HOLDER, DIN A5
WITH 1 CASE
W 16,5 cm, D 7,8 cm, H 18 cm
pu: 1

H 23533
TISCHPROSPEKTHALTER, DIN A5
MIT 1 FACH
IN KLARSICHT-VERPACKUNG
B 16,5 cm, T 7,8 cm, H 18 cm
VE: 1

H 23533
PROSPECT HOLDER, DIN A5
WITH 1 CASE,
TRANSPARENT PACKAGE
W 16,5 cm, D 7,8 cm, H 18 cm
pu: 1
Farbe / Colour

02

H 23522
TISCHPROSPEKTHALTER, DIN A5
MIT 4 FÄCHERN
B 16,5 cm, T 15,5 cm, H 26 cm
VE: 2

H 23522
PROSPECT HOLDER, DIN A5
WITH 1 CASE
W 16,5 cm, D 15,5 cm, H 26 cm
pu: 2

H 23534
TISCHPROSPEKTHALTER, DIN A5
MIT 4 FÄCHERN
IN KLARSICHT-VERPACKUNG
B 16,5 cm, T 15,5 cm, H 26 cm
VE: 2

H 23534
PROSPECT HOLDER, DIN A5
WITH 1 CASE,
TRANSPARENT PACKAGE
W 16,5 cm, D 15,5 cm, H 26 cm
pu: 2
Farbe / Colour

02

Taschen-Größen: DIN A5, DIN A4 und 1/3 DIN A4

Pocket size: DIN A5, DIN A4 and 1/3 DIN A4

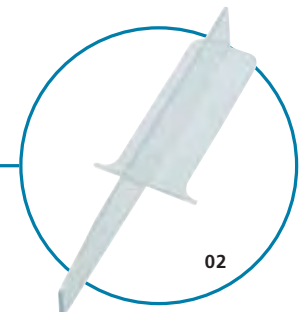
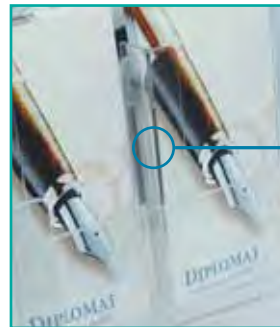
Wandmontage auf
Montageschiene möglich
Now complete with fixing
bracket

**BEST
SELLER**



H 23510
H 23530 *
1/3 DIN A4

02



02

H 23525 **FACHTEILER**
DIVIDER

Zur Unterteilung in bis zu 8
Fächer im Format 1/3 DIN A4,
für H 23524

For division up to 8 parts
for format 1/3 DIN A4,
for H 23523 und H 23524



02

H 23515
1/3 DIN A4



02

H 23520
H 23532 *
1/3 DIN A4



*

H 23510
TISCHPROSPEKTHALTER,
1/3 DIN A4 MIT 1 FACH
B 11,5 cm, T 6,5 cm, H 18,5 cm
VE: 1

H 23510
PROSPECT HOLDER,
1/3 DIN A4 WITH 1 CASE
W 11,5 cm, D 6,5 cm, H 18,5 cm
pu: 1

H 23530
TISCHPROSPEKTHALTER,
1/3 DIN A4 MIT 1 FACH
IN KLARSICHT-VERPACKUNG
B 11,5 cm, T 6,5 cm, H 18,5 cm
VE: 1

H 23530
PROSPECT HOLDER,
1/3 DIN A4 WITH 1 CASE,
TRANSPARENT PACKAGE
W 11,5 cm, D 6,5 cm, H 18,5 cm
pu: 1
Farbe / Colour

02

H 23515
TISCHPROSPEKTHALTER,
1/3 DIN A4 MIT 2 FÄCHERN
B 11,5 cm, T 12,5 cm, H 27 cm
VE: 2

H 23515
PROSPECT HOLDER,
1/3 DIN A4 WITH 2 CASES
W 11,5 cm, D 12,5 cm, H 27 cm
pu: 2

Farbe / Colour

02

H 23520
TISCHPROSPEKTHALTER,
1/3 DIN A4 MIT 4 FÄCHERN
B 11,5 cm, T 15 cm, H 25,5 cm
VE: 4

H 23520
PROSPECT HOLDER,
1/3 DIN A4 WITH 4 CASES
W 11,5 cm, D 15 cm, H 25,5 cm
pu: 4

H 23532
TISCHPROSPEKTHALTER,
1/3 DIN A4 MIT 4 FÄCHERN
IN KLARSICHT-VERPACKUNG
B 11,5 cm, T 15 cm, H 25,5 cm
VE: 4

H 23532
PROSPECT HOLDER,
1/3 DIN A4 WITH 4 CASES,
TRANSPARENT PACKAGE
W 11,5 cm, D 15 cm, H 25,5 cm
pu: 4
Farbe / Colour

02

H 23525
FACHTEILER
VE: 4

H 23525
DIVIDER
pu: 4

Farbe / Colour

02

* in Klarsicht-Verpackung
* transparent package

MENÜKARTENHALTER / TABLE TOP DISPLAY

Material: Hochwertiges und glasklares Acryl, standfest und unempfindlich, vielseitig einsetzbar für Messen, Ausstellungen, Preislisten und Werbung, seitlicher Prospektaustausch

high-quality, transparent acrylic, stable and hard-wearing, extremely versatile – for fairs, exhibitions, price lists and advertisements, easy to use – simply slide the paper into the display



H 23540
A4

H 23540
MENÜKARTENHALTER A4
HOCHFORMAT T-FORM
B 210, T 107, H 340 mm
VE: 1

H 23540
T-FORM TABLE TOP DISPLAY A4
VERTICAL
W 210, D 107, H 340 mm
pu: 1

Farbe / Colour

02



H 23541
A5

H 23541
MENÜKARTENHALTER A5
HOCHFORMAT T-FORM
B 150, T 82, H 255 mm
VE: 2

H 23541
T-FORM TABLE TOP DISPLAY
A5 VERTICAL
W 150, D 82, H 255 mm
pu: 2

Farbe / Colour

02



H 23544
100 mm x 150 mm



H 23545
150 mm x 100 mm



H 23543
A4



H 23542
A5

H 23543
MENÜKARTENHALTER
SCHRÄG A4 HOCH
VE: 2

H 23543
SLANTED TABLE TOP
DISPLAY A4 VERTICAL
pu: 2

Farbe / Colour

02

H 23542
MENÜKARTENHALTER
SCHRÄG A5 HOCH
VE: 2

H 23542
SLANTED TABLE TOP
DISPLAY A5 VERTICAL
pu: 2

Farbe / Colour

02

H 23544
MENÜKARTENHALTER
SCHRÄG HOCH
100 mm x 150 mm
VE: 2

H 23544
SLANTED TABLE TOP
DISPLAY VERTICAL
100 mm x 150 mm
pu: 2

Farbe / Colour

02

H 23545
MENÜKARTENHALTER
SCHRÄG QUER
150 mm x 100 mm
VE: 2

H 23545
SLANTED TABLE TOP
DISPLAY HORIZONTAL
100 mm x 150 mm
pu: 2

Farbe / Colour

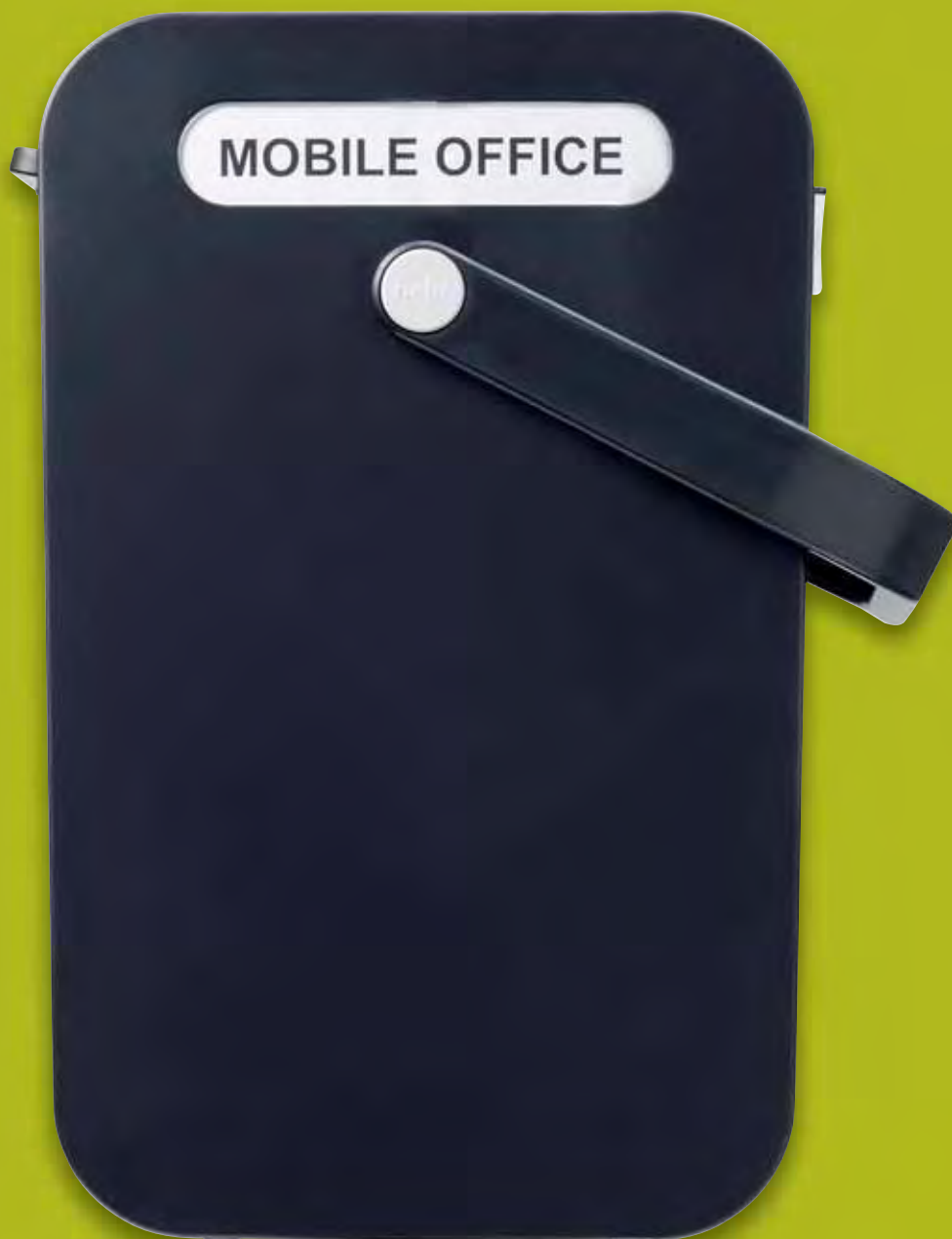
02

helit **ORGANISATION / ORGANIZATION**

helit KENNT AUS TÄGLICH NEUER ERFAHRUNG DIE ARBEITSABLÄUFE IM
BÜRO UND STELLT DAFÜR DIE INDIVIDUELLEN MITTEL BEREIT.

*helit KNOWS THE NEW OPERATIONAL PROCEDURES IN THE OFFICE AND
OFFERS THE RIGHT TOOLS FOR INDIVIDUAL NEEDS.*





helit

MOBILBOX

PRODESIGN Bernd Brüßing

NEW

MOBILBOX INKLUSIVE MOBILKÖCHER FÜR DAS BÜRO UND UNTERWEGS
MOBILBOX WITH ROLL-OVER COVER AND INCLUSIVE MOBIL UTENSIL BOX



95

Lieferung erfolgt ohne Utensilien
Utensils not included

H 61101 MOBILBOX



95



91



98

H 61101
MOBILBOX + MOBILKÖCHER
B 425, T 200, H 375 mm
VE: 1

H 61101
MOBILBOX + MOBIL UTENSIL BOX
W 425, D 200, H 375 mm
pu: 1

Farbe / Colour



- Mit Rolloverschluss
- Für 25 Hängemappen oder 2 Aktenordner A4
- Schwenkbarer Tragegriff
- Mit 2 Beschriftungsfeldern
- Integrierter Mobilköcher
- Stapelbar
- Zeitloses und klassisches Design
- Made in Germany



Für 25 Hängemappen oder 2 Aktenordner DIN A4
For 25 suspension files or for 2 folders A4



Platzsparende Nutzung durch Rolloverschluss
With roll-over cover



Integrierter Mobilkocher
Mobil utensil box included



2 Beschriftungsfelder
With 2 title blocks



Schwenkbarer Tragegriff
Swivelling handle

- With roll-over cover
- For 25 suspension files or for 2 folders A4
- Swivelling handle
- With 2 title blocks
- Mobil utensil Box included
- Stackable
- Timeless and classic design
- Made in Germany



Stapelbar
Stackable

helit

VISITENKARTEN-BOX / BUSINESS CARD BOX

PRODESIGN Bernd Brüßing

Der helit-Klassiker mit 8-teiliger alphabetischer Unterteilung, Rolloverschluss, für ca. 300 Visitenkarten.

The helit classic product with 8 sections, alphabetically arranged, with roll-over cover, for approx. 300 business cards.



**BEST
SELLER**

H 62204 SILVER 
H 75013

H 62180 LINEAR  
H 75013

H 62204 SILVER
VISITENKARTENBOX
B 136, T 240, H 67 mm
VE: 1

H 62204 SILVER
BUSINESS CARD BOX
W 136, D 240, H 67 mm
pu: 1

Farbe / Colour

 99



H 75013 LINEAR
8-TEILIGE ALPHABETISCHE
UNTERTEILUNG
zusätzlich
VE: 1

H 75013 LINEAR
REGISTER, 8 SECTIONS,
ALPHABETICALLY
extra
pu: 1

Farbe / Colour

 82

H 62180 LINEAR
VISITENKARTENBOX
B 136, T 240, H 67 mm
VE: 1

H 62180 LINEAR
BUSINESS CARD BOX
W 136, D 240, H 67 mm
pu: 1

Farbe / Colour

 79  92  93  95  94

Mit Beschriftungsfeld
With labeling

HÄNGEREGISTRATURGESTELL / RACK FOR SUSPENSION FILES

helit

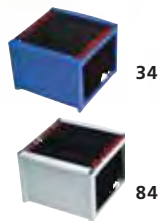
Stapelbar - Mit Zwischenraum für Reiter der Hän-
gemappen bei gestapelten Gestellen

Stackable - With space for pointer of the suspen-
sion files in stackerred racks



92

H 61100 HÄNGEREGISTRATURGESTELL 
RACK FOR SUSPENSION FILES



34

84

H 61100
HÄNGEREGISTRATURGESTELL
B 360, T 380, H 260 mm
VE: 1

H 61100
RACK FOR SUSPENSION FILES
W 360, D 380, H 260 mm
pu: 1

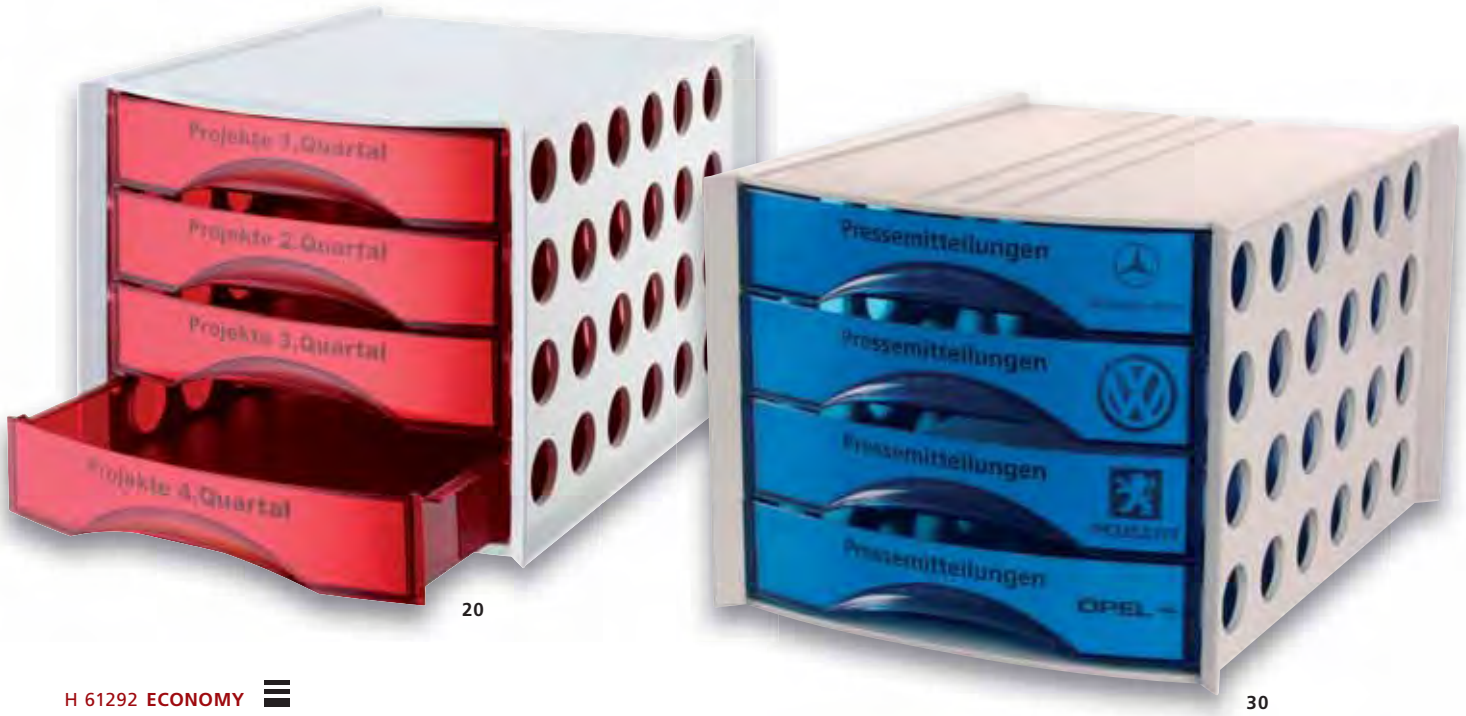
Farbe / Colour



helit SCHUBLADENBOX / FILING BOX

PRODESIGN Bernd Brüsing

NEW



20

30

H 61292 **ECONOMY**

Beschriftung 240 mm breit
Labelling 240 mm wide

**BEST
SELLER**



02



50



11



40

H 61292 **ECONOMY**
SCHUBLADEN-BOX
B 289, T 390, H 234 mm
VE: 1

H 61292 **ECONOMY**
FILING-BOX
W 289, D 390, H 234 mm
pu: 1

Farbe / Colour

02 11 20

30 40 50

cm-Skala auf den Seitenwänden

featuring a cm-scale on
the side parts



mit Stiftemulden im Deckel
with recesses on top for pens
and utensils



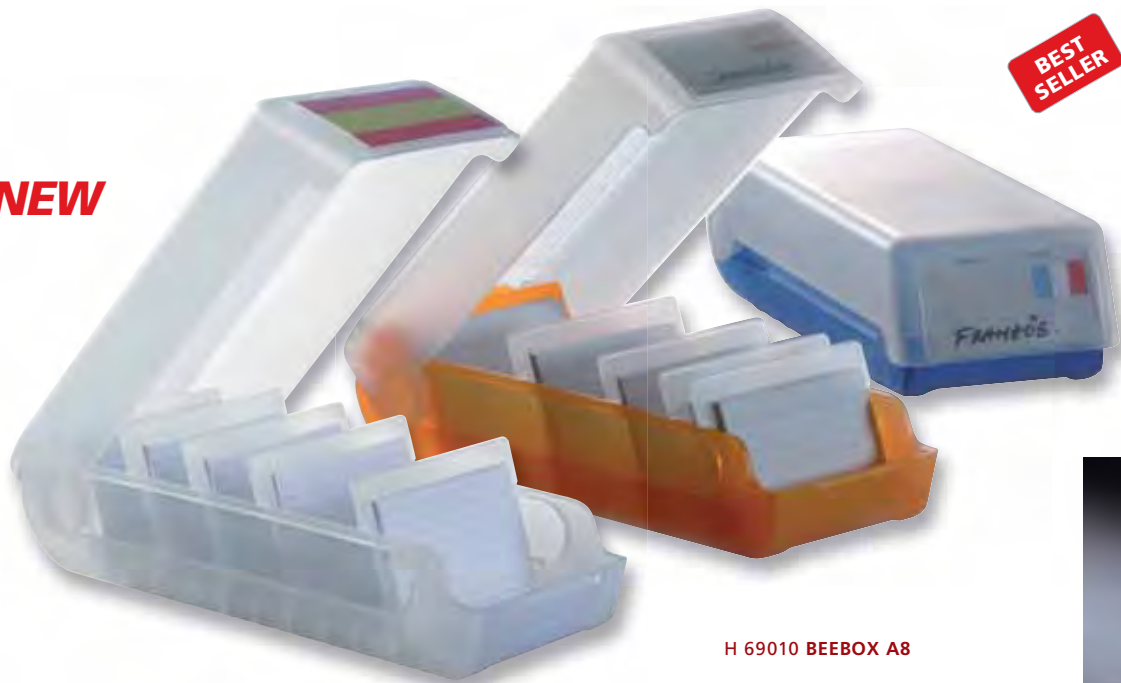
BEEBOX

Design by mocca design

helit

Die Lern-Kartei und Info-Container. Leichter und schneller lernen mit System!
Vocabulary and Indexcard Box. Learn more efficiently and quicker!

NEW

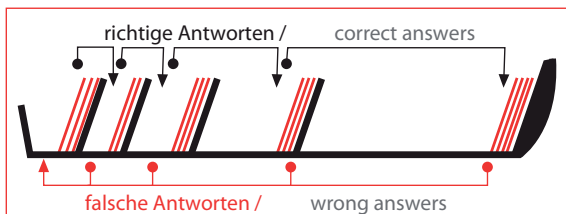


H 69010 BEEBOX A8

H 69011 BEEBOX A7

Lern-Kartei, Ideen-Pool, Info-Container 5 variable Fächer für bis zu 600 Karten im Format DIN A 8 und bis zu 800 Karten im Format DIN A 7

Learning index card file Pool for ideas Info container 5 variable sections for up to 600 index cards A8 and up to 800 index cards A7



Richtige Antwort = nächstes Fach
Falsche Antwort = erstes Fach

*Correct answer = next section
Wrong answer = first section*



H 69010 BEEBOX
LERN-KARTEI
Format A8
VE: 1

H 69010 BEEBOX
VOCABULARY AND INDEX-
CARD BOX
format A8
pu: 1

Farbe / Colour

10 30 40

H 69011 BEEBOX
LERN-KARTEI
Format A7
VE: 1

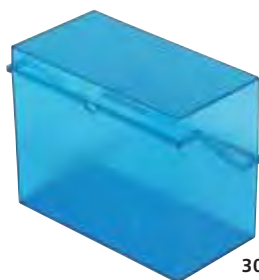
H 69011 BEEBOX
VOCABULARY AND INDEX-
CARD BOX
format A7
pu: 1

Farbe / Colour

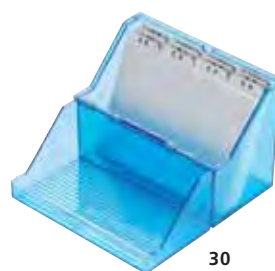
10 30 40



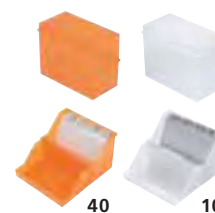
30



30



30



40

10

H 69046 TRANSLUCENT
A6
Für ca. 400 Karten
For approximately 400 cards

H 69047 TRANSLUCENT
A7
Für ca. 300 Karten
For approximately 300 cards

H 69048 TRANSLUCENT
A8
Für ca. 200 Karten
gefüllt mit ca. 100 Karten und A-Z Register
*For approx. 200 cards
filled with app. 100 cards and A-Z index*

H 69046 TRANSLUCENT
KLEINKARTEI A6 QUER
B 165, T 90, H 130 mm
VE: 1

*H 69046 TRANSLUCENT
CARD FILE BOX A6 HORIZONTAL
W 165, D 90, H 130 mm
pu: 1*

Farbe / Colour



H 69047 TRANSLUCENT
KLEINKARTEI A7 QUER
B 120, T 73, H 94 mm
VE: 1

*H 69047 TRANSLUCENT
CARD FILE BOX A7 HORIZONTAL
W 120, D 73, H 94 mm
pu: 1*

Farbe / Colour



H 69048 TRANSLUCENT
KLEINKARTEI A8 QUER
B 85, T 60, H 72 mm
VE: 1

*H 69048 TRANSLUCENT
CARD FILE BOX A8 HORIZONTAL
W 85, D 60, H 72 mm
pu: 1*

Farbe / Colour





**BEST
SELLER**

95



**BEST
SELLER**

95



95



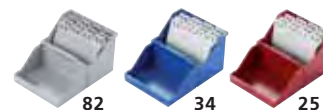
95



82

34

25



82

34

25

H 62145
A5
Für ca. 500 Karten
For approximately 500 cards

H 62146
A6
Für ca. 400 Karten
For approximately 400 cards

H 62147
A7
Für ca. 300 Karten
For approximately 300 cards

H 62148
A8
Für ca. 200 Karten
gefüllt mit ca. 100 Karten
und A-Z Register
*For approx. 200 cards
filled with app. 100 cards
and A-Z index*



02



02



02

H 61146
A6
Gefüllt mit ca. 50 Karten
und A-Z Register
*Filled with app. 50 cards
and A-Z index*

H 61147
A7
Gefüllt mit ca. 50 Karten
und A-Z Register
*Filled with app. 50 cards
and A-Z index*

H 62145
KLEINKARTEI A5 QUER
B 228, T 110, H 170 mm
VE: 1

H 62145
CARD FILE BOX A5 HORIZONTAL
W 228, D 110, H 170 mm
pu: 1

Farbe / Colour

25 34 82 95

H 62146
KLEINKARTEI A6 QUER
B 165, T 90, H 130 mm
VE: 1

H 62146
CARD FILE BOX A6 HORIZONTAL
W 165, D 90, H 130 mm
pu: 1

Farbe / Colour

25 34 82 95

H 61146
KLEINKARTEI A6 QUER
VE: 1

H 61146
CARD FILE BOX A6 HORIZONTAL
pu: 1

Farbe / Colour

02

H 62147
KLEINKARTEI A7 QUER
B 120, T 73, H 94 mm
VE: 1

H 62147
CARD FILE BOX A7 HORIZONTAL
W 120, D 73, H 94 mm
pu: 1

Farbe / Colour

25 34 82 95

H 61147
KLEINKARTEI A7 QUER
VE: 1

H 61147
CARD FILE BOX A7 HORIZONTAL
pu: 1

Farbe / Colour

02

H 62148
KLEINKARTEI A8 QUER
B 85, T 60, H 72 mm
VE: 1

H 62148
CARD FILE BOX A8 HORIZONTAL
W 85, D 60, H 72 mm
pu: 1

Farbe / Colour

02 25 34

82 95

KARTEIKÄSTEN U. -TRÖGE MIT DECKEL / FILE BOXES WITH LID

Design by Zeischegg



H 62120
A5
Für ca. 900 Karten
mit 1 Schwenkstütze
For approximately 900 cards
with 1 divider



H 62122
A6
Für ca. 900 Karten
mit 1 Schwenkstütze
For approximately 900 cards
with 1 divider



H 62134
A4
Für ca. 1.200 Karten
mit 2 Schwenkstützen
For approximately 1.200
cards with 2 dividers



H 62135
A5
Für ca. 1.200 Karten
mit 2 Schwenkstützen
For approximately 1.200 cards
with 2 dividers

H 62120
KARTEIKASTEN A5 QUER
B 236, T 253, H 175 mm
VE: 1

H 62120
CARD FILE BOX A5 HORIZONTAL
W 173, D 253, H 175 mm
pu: 1

H 72078
SCHWENKSTÜTZE A5 QUER
zusätzlich
VE: 2

H 72078
DIVIDER A5 HORIZONTAL
extra
pu: 2

Farbe / Colour

82

H 62122
KARTEIKASTEN A6 QUER
B 173, T 250, H 135 mm
VE: 1

H 62122
CARD FILE BOX A6 HORIZONTAL
W 173, D 250, H 135 mm
pu: 1

H 72079
SCHWENKSTÜTZE A6 QUER
zusätzlich
VE: 2

H 72079
DIVIDER A6 HORIZONTAL
extra
pu: 2

Farbe / Colour

82

H 62134
KARTEIKASTEN A4 QUER
B 330, T 370, H 240 mm
VE: 1

H 62134
CARD FILE BOX A4 HORIZONTAL
W 330, D 370, H 240 mm
pu: 1

H 72077
SCHWENKSTÜTZE A4 QUER
zusätzlich
VE: 2

H 72077
DIVIDER A4 HORIZONTAL
extra
pu: 2

Farbe / Colour

82

H 62135
KARTEIKASTEN A5 QUER
B 240, T 370, H 175 mm
VE: 1

H 62135
CARD FILE BOX A5 HORIZONTAL
W 240, D 370, H 175 mm
pu: 1

H 72078
SCHWENKSTÜTZE A5 QUER
zusätzlich
VE: 2

H 72078
DIVIDER A5 HORIZONTAL
extra
pu: 2

Farbe / Colour

82



99

H 62128
A5
 Für ca. 1.000 Karten
 mit 2 Schwenkstützen
*For approximately 1.000 cards
 with 2 dividers*



99

H 62129
A6
 Für ca. 1.000 Karten
 mit 2 Schwenkstützen
*For approximately 1.000 cards
 with 2 dividers*




82

H 62136 
A6
 Für ca. 1.200 Karten
 mit 2 Schwenkstützen
*For approximately 1.200 cards
 with 2 dividers*



82

H 62137 
A7
 Für ca. 1.200 Karten
 mit 2 Schwenkstützen
*For approximately 1.200 cards
 with 2 dividers*

H 62136
 KARTEIKASTEN A6 QUER
 B 172, T 365, H 135 mm
 VE: 1

H 62136
 CARD FILE BOX A6 HORIZONTAL
 W 172, D 365, H 135 mm
 pu: 1

H 72079
 SCHWENKSTÜTZE A6 QUER
 zusätzlich
 VE: 2

H 72079
 DIVIDER A6 HORIZONTAL
 extra
 pu: 2

Farbe / Colour

82

H 62137
 KARTEIKASTEN A7 QUER
 B 150, T 365, H 103 mm
 VE: 1

H 62137
 CARD FILE BOX A7 HORIZONTAL
 W 150, D 365, H 103 mm
 pu: 1

H 72080
 SCHWENKSTÜTZE A7 QUER
 zusätzlich
 VE: 2

H 72080
 DIVIDER A7 HORIZONTAL
 extra
 pu: 2

Farbe / Colour

82

H 62128
 KOMFORT-KARTEIKASTEN A5
 QUER
 B 230, T 340, H 150 mm
 VE: 1

H 62128
 COMFORT CARD FILE BOX A5
 HORIZONTAL
 W 230, D 340, H 150 mm
 pu: 1

Farbe / Colour

99

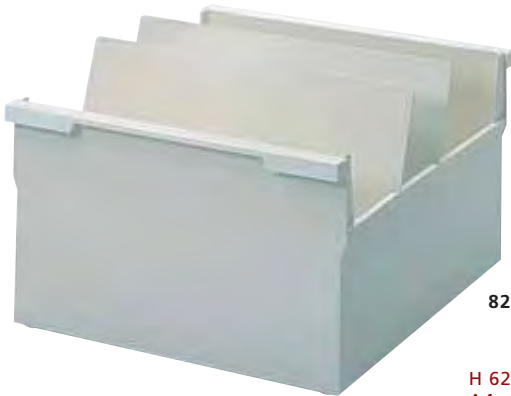
H 62129
 KOMFORT-KARTEIKASTEN A6
 QUER
 B 170, T 333, H 130 mm
 VE: 1

H 62129
 COMFORT CARD FILE BOX A6
 HORIZONTAL
 W 170, D 333, H 130 mm
 pu: 1


Farbe / Colour

99

OFFENE KARTEIKÄSTEN U. -TRÖGE / OPEN FILE BOXES



82

H 62010 
A4
Für ca. 1.200 Karten
mit 2 Schwenkstützen
Stapelbar, einhängbar in
Hängeregistraturgestelle

*For approximately 1.200
cards, with 2 dividers
Stackable, suitable for
suspension file racks*



82

H 62018 
A6
Für ca. 1.200 Karten
mit 2 Schwenkstützen
Stapelbar, einhängbar in
Hängeregistraturgestelle

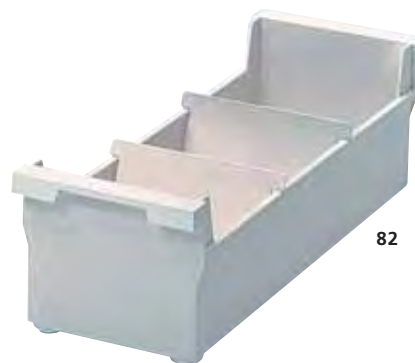
*For approximately 1.200
cards, with 2 dividers
Stackable, suitable for
suspension file racks*



82

H 62013 
A5
Für ca. 1.200 Karten
mit 2 Schwenkstützen
Stapelbar, einhängbar in
Hängeregistraturgestelle

*For approximately 1.200
cards, with 2 dividers
Stackable, suitable for
suspension file racks*



82

H 62023 
A7
Für ca. 1.200 Karten
mit 2 Schwenkstützen
Stapelbar, einhängbar in
Hängeregistraturgestelle

*For approximately 1.200
cards, with 2 dividers
Stackable, suitable for
suspension file racks*

H 62010
KARTEITROG A4 QUER
B 318, T 350, H 215 mm
VE: 2

H 62010
OPEN CARD FILE BOX A4
HORIZONTAL
W 318, D 350, H 215 mm
pu: 2

H 72049
SCHWENKSTÜTZE A4 QUER
zusätzlich
VE: 2

H 72049
DIVIDER A4 HORIZONTAL
extra
pu: 2

Farbe / Colour

82

H 62013
KARTEITROG A5 QUER
B 227, T 350, H 145 mm
VE: 2

H 62013
OPEN CARD FILE BOX A5
HORIZONTAL
W 227, D 350, H 145 mm
pu: 2

H 72045
SCHWENKSTÜTZE A5 QUER
zusätzlich
VE: 2

H 72045
DIVIDER A5 HORIZONTAL
extra
pu: 2

Farbe / Colour

82

H 62018
KARTEITROG A6 QUER
B 165, T 350, H 115 mm
VE: 2

H 62018
OPEN CARD FILE BOX A6
HORIZONTAL
W 165, D 350, H 115 mm
pu: 2

H 72041
SCHWENKSTÜTZE A6 QUER
zusätzlich
VE: 2

H 72041
DIVIDER A6 HORIZONTAL
extra
pu: 2

Farbe / Colour

82

H 62023
KARTEITROG A7 QUER
B 124, T 350, H 95 mm
VE: 2

H 62023
OPEN CARD FILE BOX A7
HORIZONTAL
W 124, D 350, H 95 mm
pu: 2

H 72037
SCHWENKSTÜTZE A7 QUER
zusätzlich
VE: 2

H 72037
DIVIDER A7 HORIZONTAL
extra
pu: 2

Farbe / Colour

82

SYSTEM PLANO PLUS

PRODESIGN Bernd Brüßing

helit

DAS helit-SPITZENPRODUKT IN DESIGN UND QUALITÄT MIT DEM VIELSEITIGEN EINRICHTUNGSANGEBOT.

THE TOP OF THE RANGE helit PRODUCT LINE IN DESIGN AND QUALITY OFFERING A HIGHLY VERSATILE AND MODULAR SYSTEM.



PLANO PLUS VORTEILE:

- Das einzige System zur Archivierung von Papier, Formularen, Kleinmaterial, Karteien, Datenspeichern und Microfilm
- Schubladen in 4 Größen mit leichtem Lauf, mit Auszugssperren und in der Box frei kombinierbar
- Schubladen in 2-, 4-, 6- und 8-facher Unterteilung, einzeln beschriftbar, auf Wunsch mit Doppelauszugführung
- Über- und nebeneinander verkettbar


PRODUCT FEATURES:

- *The only system for storing paper, forms, index cards, small utensils, various electronic media and microfilm*
- *Drawers in 4 sizes on smooth running rails, extraction lock, modular system allows various combinations*
- *Drawers divided in 2, 4, 6 or 8 compartments, can be labelled individually, on request with complete drawer pull-out*
- *Can be stacked and connected up and sideways*


Das helit-Spitzenprodukt in Design und Qualität mit dem vielseitigen Einrichtungsangebot.

The top of the range helit product line in design and quality offering a highly versatile and modular system.

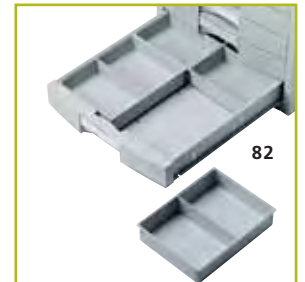


H 61380 
 Mit 9 flachen (28 mm),
 geschlossenen Schubladen,
 mit Beschriftungszubehör
 und Steckteilesatz
*With 9 closed-front drawers
 (28 mm), with label strips,
 windows and set of fittings*



H 61381 
 Mit 6 mittelhohen (44 mm),
 geschlossenen Schubladen,
 mit Beschriftungszubehör
 und Steckteilesatz
*With 6 closed-front drawers
 (44 mm), with label strips,
 windows and set of fittings*

H 61566
 Einzel, mit 2 Fächern,
 4 Stück ergeben eine 8-fache
 Unterteilung der halbhohen
 Schublade
*Single, with mid
 partition, 4 pieces for a
 8-part division of medium
 high drawer*



H 61380
 PLANO PLUS 9ER BOX
 B 324, T 396, H 324 mm
 VE: 1

H 61380
 PLANO PLUS 9-TIER BOX
 W 324, D 396, H 324 mm
 pu: 1

Farbe / Colour

82

H 61381
 PLANO PLUS 6ER BOX
 B 324, T 396, H 324 mm
 VE: 1

H 61381
 PLANO PLUS 6-TIER BOX
 W 324, D 396, H 324 mm
 pu: 1

Farbe / Colour

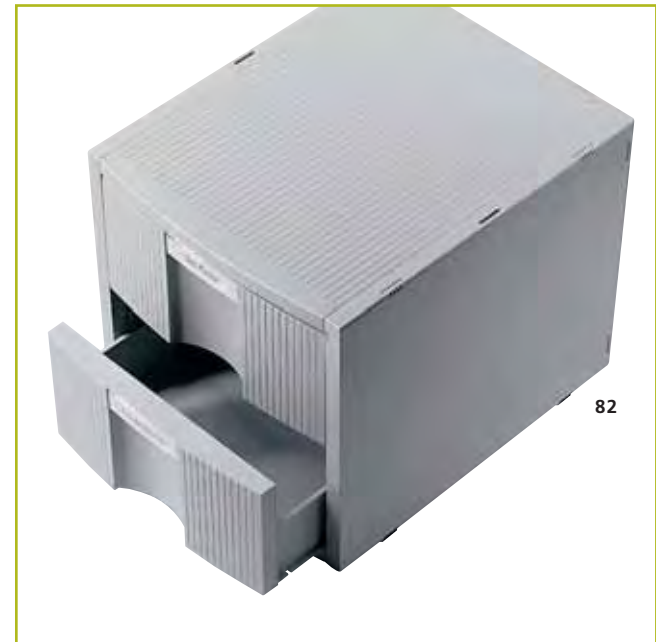
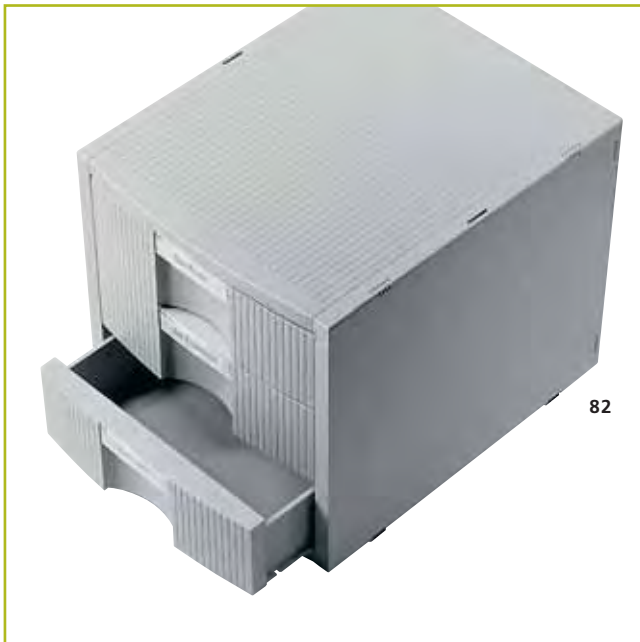
82


H 61566
 PLANO PLUS EINSATZ 1/8
 B 128, T 84, H 35 mm
 VE: 1

H 61566
 PLANO PLUS SECTION
 DIVIDER 1/8
 W 128, D 84, H 35 mm
 pu: 1


Farbe / Colour

82



H 61382 
 Mit 3 hohen (92 mm),
 geschlossenen Schubladen,
 mit Beschriftungszubehör
 und Steckteilesatz
*With 3 large closed-front
 drawers (92 mm), with label
 strips, windows and set of
 fittings*



H 61383 
 Mit 2 extrahohen (139 mm),
 geschlossenen Schubladen,
 mit Beschriftungszubehör
 und Steckteilesatz
*With 2 extra large closed-
 front drawers (139 mm), with
 label strips, windows and set
 of fittings*

H 61565
 Einzel, 4 Stück ergeben eine
 4-fache Unterteilung der
 halbhohen Schublade
*Single, 4 sections for a 4-part
 division of a medium high
 drawer*

H 61382
PLANO PLUS 3ER BOX
 B 324, T 396, H 324 mm
 VE: 1

H 61382
PLANO PLUS 3-TIER BOX
 W 324, D 396, H 324 mm
 pu: 1

Farbe / Colour

82

H 61383
PLANO PLUS 2ER BOX
 B 324, T 396, H 324 mm
 VE: 1

H 61383
PLANO PLUS 2-TIER BOX
 W 324, D 396, H 324 mm
 pu: 1

Farbe / Colour

82

H 61565
PLANO PLUS EINSATZ 1/4
 B 128, T 84, H 35 mm
 VE: 4

H 61565
PLANO PLUS SECTION
DIVIDER 1/4
 W 128, D 84, H 35 mm
 pu: 4

Farbe / Colour

82

Beschriftungs-Software auf
 Anforderung erhältlich oder
 zum Download unter
www.helit.de

*Labelling software is available
 upon request or can be
 downloaded at www.helit.de*

helit **EINZELPRODUKTE / SINGLE PRODUCTS**



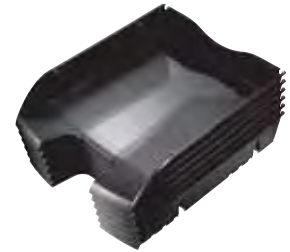
NESTBARE BRIEFABLAGE NESTABLE FILING TRAY

helit

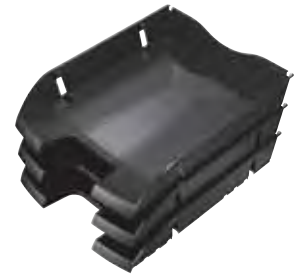
NEW



H 23630 BRIEFABLAGE
FILING TRAY



95



Maße der VE-Verpackung:
L 380, B 290, H 180 mm

Size of pu packaging:
L 380, W 290, H 180 mm



H 23630 NESTBARE BRIEFABLAGE
L 355, B 275, H 66 mm
VE: 6

H 23630 NESTABLE FILING TRAY
L 355, W 275, H 66 mm
pu: 6

Farbe / Colour

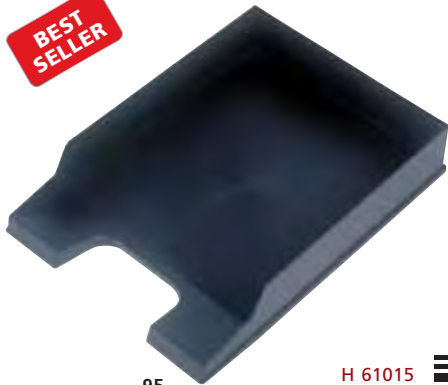
02 08 25 34 82 95

- Reduzierung der Verpackungskartons, bzw. größere Mengen können auf der Palette verschickt werden
- Kompatibel zu Standard-Briefablagen
- Senkrecht stapelbar
- Versetzt stapelbar

- Reduction of package boards so that larger quantities can be sent on paletts
- Compatible with standard filing trays
- Vertically stackable
- Can be staggered

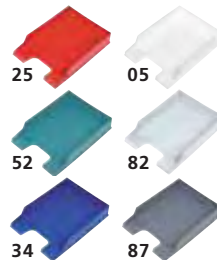
STANDARD-BRIEFABLAGEN / STANDARD LETTER TRAYS

**BEST
SELLER**



95

H 61015 
Mit matter Oberfläche
With matt surface



Standard-Briefablagen für Formate A4 - C4, kompatibel zu allen Standard-Briefablagen

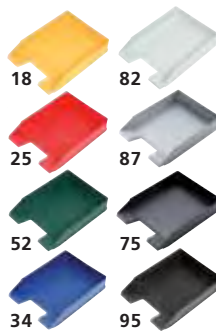
Standard trays for A4 - C4 formats, compatible with all standard filing trays

**BEST
SELLER**



05

H 23616 ECONOMY 

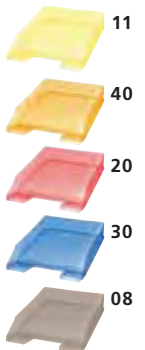


**BEST
SELLER**



02

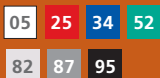
H 23615 ECONOMY TRANSPARENT 
Mit hochglänzender Oberfläche
With high gloss surface



H 61015
BRIEFABLAGE A4 - C4
B 245, T 350, H 67 mm
VE: 6

H 61015
FILING TRAY A4 - C4
W 245, D 350, H 67 mm
pu: 6

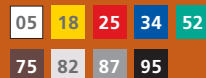
Farbe / Colour



H 23616 ECONOMY
BRIEFABLAGE A4 - C4
B 245, T 347, H 67 mm
VE: 5

H 23616 ECONOMY
FILING TRAY A4 - C4
W 245, D 347, H 67 mm
pu: 5

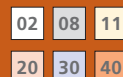
Farbe / Colour



H 23615
ECONOMY TRANSPARENT
BRIEFABLAGE A4 - C4
Standard-Briefablage für
Formate A4 - C4
B 245, T 347, H 67 mm
VE: 5

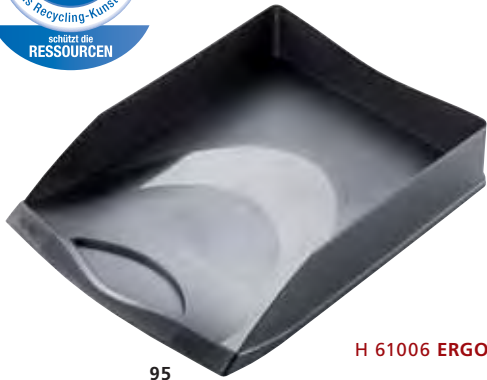
H 23615
ECONOMY TRANSPARENT
FILING TRAY A4 - C4
standard tray for A4 - C4
formats
W 245, D 347, H 67 mm
pu: 5

Farbe / Colour





NEW

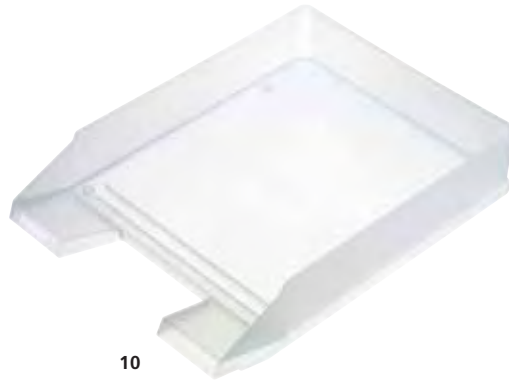


95

H 61006 ERGOLOGIC

100 % aus recyceltem Rohstoff,
kompatibel zu allen Standard-
Briefablagen
100 % made of recycled resource
compatible with all standard
filing trays

H 23626 ECONOMY TRANSLUZENT
Mit matter Oberfläche
With matt surface



10



02

**BEST
SELLER**

H 61014
Mit hochglänzender Oberfläche
With high gloss surface



08



02

**BEST
SELLER**

H 61013
Herausnehmbare Briefablageeinheit,
im System erweiterbar
mit H 61014
Removable Filing Tray Unit,
extendable system with H 61014

H 61006 ERGOLOGIC
DESIGN-BRIEFABLAG
B 253, T 344, H 65 mm
VE: 6

H 61006 ERGOLOGIC
DESIGN LETTER TRAY
W 253, D 344, H 65 mm
pu: 6

Farbe / Colour

95

H 61014
BRIEFABLAG A4 - C4, BRILLANT
B 245, T 350, H 67 mm
VE: 5

H 61014
FILING TRAY A4 - C4, GLOSSY
W 245s, D 347, H 67 mm

pu: 5

Farbe / Colour

02 08

H 23626
ECONOMY TRANSLUZENT
BRIEFABLAG A4 - C4
B 245, T 347, H 67 mm
VE: 5

H 23626
ECONOMY TRANSLUCENT
FILING TRAY A4 - C4
W 245, D 347, H 67 mm
pu: 5

Farbe / Colour

10 18 26
30 45 52

H 61013
3ER ABLAGEEINHEIT
B 282, T 347, H 234 mm
VE: 1

H 61013
3-TIER FILING TRAY UNIT
W 282, D 347, H 234 mm
pu: 1

Farbe / Colour

02

NEW

H 63911 LINEAR 

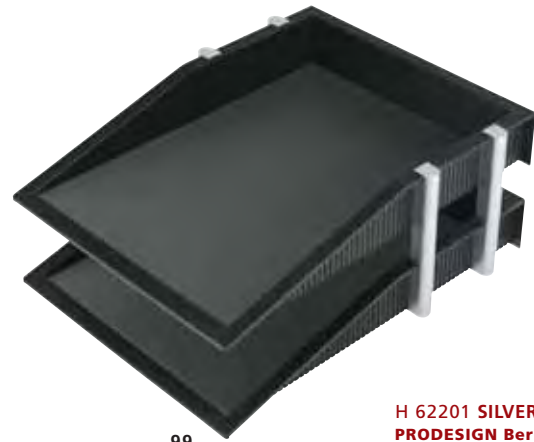
Mit rutschfesten Gummifüßen
With rubberelements base pads



05

95

34



99

H 62201 SILVER
PRODESIGN Bernd Brüßing

**BEST
SELLER**



95



02



02

H 61086 
PRODESIGN Bernd Brüßing

H 61087 
PRODESIGN Bernd Brüßing

Inklusive Beschriftungszubehör
With labelling

H 61010 
PRODESIGN Bernd Brüßing

Mit Beschriftungsmöglichkeit, im
System erweiterbar mit H 61011
With possibility for labelling,
extendable system with H 61011

H 61011

Stapelelementesatz
für Ablage H 61010
Riser Set for filing
tray H 61011

H 63911 LINEAR
BRIEFSCHALE
B 299, T 368, H 90 mm
VE: 1

H 63911 LINEAR
FILING TRAY
W 299, D 368, H 90 mm
pu: 1

Farbe / Colour

05 34 95

H 61086
BRIEFABLAGA A4-B4, 60 MM
HOCH
B 265, T 350, H 60 mm
VE:5

H 61086
FILING TRAY A4 - B4, 60 MM
W 265, D 350, H 60 mm
pu: 5

H 61087
BRIEFABLAGA A4-B4, 90 MM
HOCH
B 265, T 350, H 90 mm
VE:5

H 61087
FILING TRAY A4 - B4, 90 MM
W 265, D 350, H 90 mm
pu: 5

Farbe / Colour

95

H 62201 SILVER
2ER ABLAGEEINHEIT
B 274, T 355, H 143 mm
VE: 1

H 62201 SILVER
2-TIER FILING TRAY UNIT
W 274, D 355, H 143 mm
pu: 1

Farbe / Colour

99

H 61010
BRIEFABLAGA A4 - C4
B 256, T 350, H 66 mm
VE: 5

H 61010
LETTER TRAY A4 - C4
W 256, D 350, H 66 mm
pu: 5

Farbe / Colour

02

H 61011
STAPELELEMENTESATZ
FÜR ABLAGE H 61010
VE: 1

H 61011
RISER SET FOR FILING TRAY
H 61010
pu: 5
Farbe / Colour

02

BESONDERE ABLAGEN / SPECIAL TRAYS

helit



M 746211 ERGOLOGIC BRIEFSTÄNDER
ERGOLOGIC LETTER STAND

Individuell steckbare Trennstage
Schräge Ablagefläche zur besseren Übersicht
der Dokumente
Only available in Germany

NEW



H 25183 MESH BRIEFSTÄNDER
MESH LETTER STAND

NEW



H 25182 MESH BRIEFABLAGE
MESH FILING TRAY



H 61089 BRIEFABLAGE
FILING TRAY

Inklusive Beschriftungszubehör
With labelling



H 62553 TELEFON-SCHWENKARM
TELEPHONE SWIVEL ARM

Stabiler Klemmfuß zur Befestigung an Arbeitsplatten
von 18 - 75 mm
Solid clamp for desk-tops with 18 - 75 mm thickness

**M 746211 ERGOLOGIC
BRIEFSTÄNDER**
VE: 1

**M 746211 ERGOLOGIC
LETTER STAND**
pu: 1

H 61089 BRIEFABLAGE A4 - C4 QUER
B 365, T 260, H 70 mm
VE: 5

**H 61089 FILING TRAY A4 - C4
HORIZONTAL**
W 365, D 260, H 70 mm
pu: 5

82 95

**H 25183 MESH
BRIEFSTÄNDER**
B 14, T 9,7, H 7 cm
VE: 1

**H 25183 MESH
LETTER STAND**
W 14, D 9,7, H 7 cm
pu: 1

**H 25182 MESH
BRIEFABLAGE**
B 29,5, T 35, H 27,5 cm
VE: 1

**H 25182 MESH
FILING TRAY**
W 29,5, D 35, H 27,5 cm
pu: 1

Farbe / Colour

95

H 62553 TELEFON-SCHWENKARM
B 255, T 555, H 270 mm
VE: 1

H 62553 TELEPHONE SWIVEL ARM
W 255, D 555, H 270 mm
pu: 1

Farbe / Colour

82 95

helit STEHSAMMLER / MAGAZINE RACKS

NEW



H 63615 LINEAR

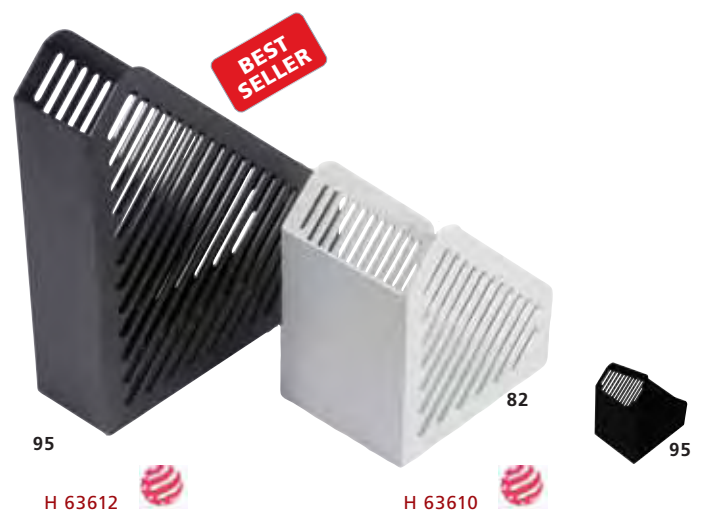


H 23610 ECONOMY



H 63613 ERGOLOGIC

100 % aus recyceltem Rohstoff,
Griffe an der Vorder- und Rückseite
100 % made of recycled resource
with grip on front and back



H 63612

H 63610

H 63615 LINEAR
BÜRO-STEHSAMMLER
B 102, T 248, H 290 mm
VE: 4

H 63615 LINEAR
OFFICE CATALOGUE RACK
W 102, D 248, H 290 mm
pu: 4

Farbe / Colour

05 34 82 95

H 63613 ERGOLOGIC
DESIGN-STEHSAMMLER
B 80, T 286, H 310 mm
VE: 6

H 63613 ERGOLOGIC
DESIGN MAGAZINE RACK
W 80, D 286, H 310 mm
pu: 6

Farbe / Colour

95

H 23610 ECONOMY
STEHSAMMLER DIN A4-C4
B 75, T 243, H 315 mm
VE: 4

H 23610 ECONOMY
MAGAZINE RACK DIN A4-C4
W 75, D 243, H 315 mm
pu: 4

Farbe / Colour

25 34 82 95

H 63612
STEHSAMMLER DIN A4
B 75, T 251, H 293 mm
VE: 4

H 63612
MAGAZINE RACK A4
W 75, D 251, H 293 mm
pu: 4

Farbe / Colour

25 34 52

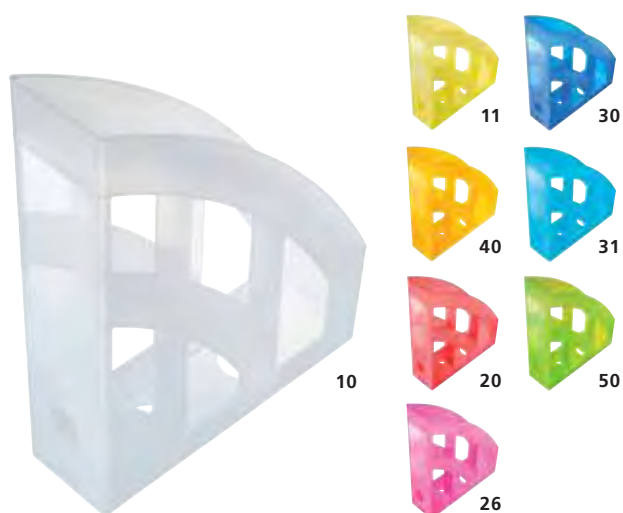
82 95

H 63610
STEHSAMMLER DIN A5
B 118, T 168, H 190 mm
VE: 4

H 63610
MAGAZINE RACK A5
W 118, D 168, H 190 mm
pu: 4

Farbe / Colour

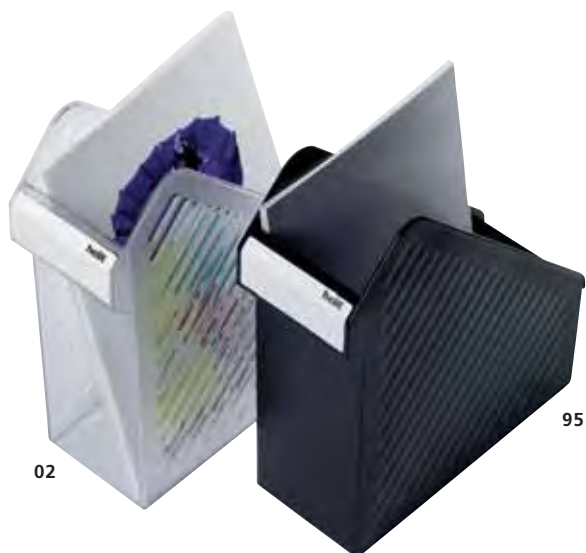
82 95



H 23610 ECONOMY TRANSLUZENT



H 23614 ECONOMY TRANSPARENT



H 63614
Inklusive Beschriftungszubehör
With labelling

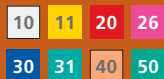


H 25180 MESH

H 23610
ECONOMY TRANSLUZENT
STEHSAMMLER DIN A4-C4
B 75, T 243, H 315 mm
VE: 4

H 23610
ECONOMY TRANSLUZENT
MAGAZINE RACK DIN A4-C4
W 75, D 243, H 315 mm
pu: 4

Farbe / Colour



H 63614
STEHSAMMLER
IM GROSSFORMAT
B 108, T 252, H 321 mm
VE: 1

H 63614
MAGAZINE RACK LARGE
FORMAT
W 108, D 252, H 321 mm
pu: 1

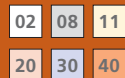
Farbe / Colour



H 23614
ECONOMY TRANSPARENT
STEHSAMMLER DIN A4 - C4
B 85, T 240, H 322 mm
VE: 2

H 23614
ECONOMY TRANSPARENT
MAGAZINE RACK DIN A4-C4
W 85, D 240, H 322 mm
pu: 2

Farbe / Colour



H 25180 MESH
STEHSAMMLER
B 8,1, T 29,2, H 31 cm
VE: 1

H 25180 MESH
MAGAZINE RACK
W 8,1, D 29,2, H 31 cm
pu: 1

Farbe / Colour



helit

STIFTEKÖCHER / MULTI PEN HOLDERS

NEW

H 63906 LINEAR

Mit rutschfesten Gummifüßen
With rubber elements base pads

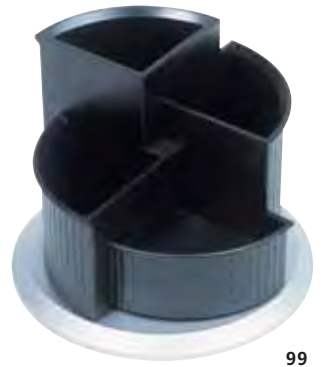


H 63905 LINEAR ↻

Mit rutschfesten Gummifüßen
With rubber elements base pads



BEST SELLER



H 62205 SILVER ↻

Mit rutschfesten Gummifüßen
With rubber elements base pads

NEW



H 61102 MOBILKÖCHER LINEAR

Fürs Büro und für unterwegs als Einsatz in
die Mobilbox (Seite 40)

For the deskstop und as insert for Mobilbox
(see page 40)



H 63907 LINEAR

H 63906 LINEAR
MULTIKÖCHER
Ø 140, H 100 mm
VE: 1

H 63906 LINEAR
MULTI PEN HOLDER
Ø 140, H 100 mm
pu: 1

Farbe / Colour

05 34 95

H 63905 LINEAR
MULTIKÖCHER
Ø 150, H 112 mm
VE: 1

H 63905 LINEAR
MULTI PEN HOLDER
Ø 150, H 112 mm
pu: 1

Farbe / Colour

93 95

H 62205 SILVER
MULTIKÖCHER
Ø 150, H 112 mm
VE: 1

H 62205 SILVER
ROTATING MULTI PEN
HOLDER
Ø 150, H 112 mm
pu: 1

Farbe / Colour

99

H 61102 LINEAR
MOBILKÖCHER
B 293, T 50, H 100 mm
VE: 1

H 61102 LINEAR
MOBIL UTENSIL BOX
W 293, D 50, H 100 mm
pu: 1

Farbe / Colour

34 95

H 63907 LINEAR
STIFTEKÖCHER
Ø 72, H 108 mm
VE: 1

H 63907 LINEAR
PEN HOLDER
Ø 72, H 108 mm
pu: 1

Farbe / Colour

34 95

H 83900 DESIGN CLASSICS



Schwere Ausführung aus Duroplast
Solid design made of Duroplast



95

M 753211 ERGOLOGIC



2 Kammern
Only available in Germany

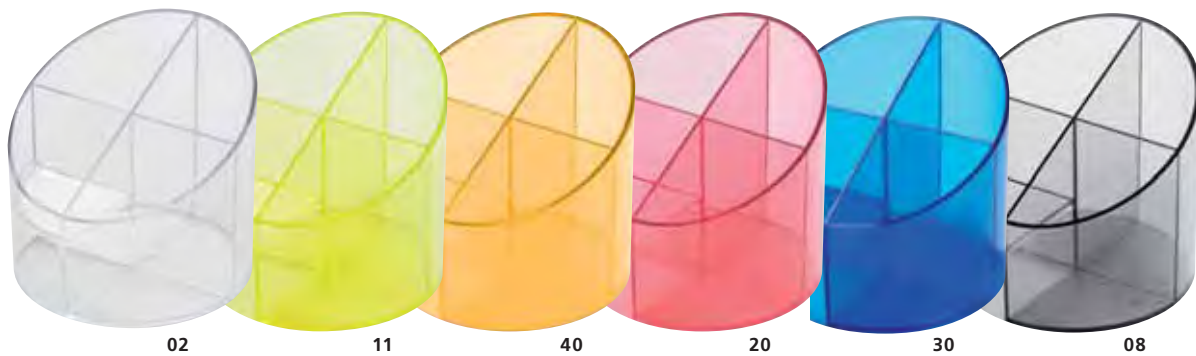


H 25181 MESH

NEW



95



02

11

40

20

30

08

H 63902 ECONOMY TRANSPARENT

H 83900 DESIGN CLASSICS
SCHREIBGERÄTEKÖCHER
Ø 60, H 110 mm
VE: 1

H 83900 DESIGN CLASSICS
PEN AND PENCIL HOLDER
Ø 60, H 110 mm
pu: 1

Farbe / Colour

95

M 753211 ERGOLOGIC
SCHREIBGERÄTEKÖCHER
VE: 5

M 753211 ERGOLOGIC
PEN AND PENCIL HOLDER
pu: 5

H 25181 MESH
STIFTEKÖCHER
Ø 9, H 10 cm
VE: 1

H 25181 MESH
PEN HOLDER
Ø 9, H 10 cm
pu: 1

Farbe / Colour

95

H 63902
ECONOMY TRANSPARENT
MULTIKÖCHER
Ø 110 mm, H 105 mm
VE: 4

H 63902
ECONOMY TRANSPARENT
MULTI PEN HOLDER
Ø 110 mm, H 105 mm
pu: 4

Farbe / Colour

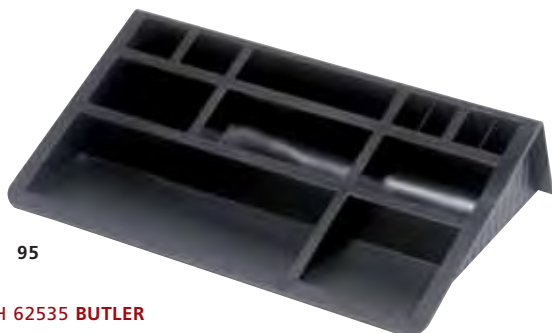
02 08 11

20 30 40

helit STIFTESCHALEN / MULTI PEN HOLDERS

H 82507 DESIGN CLASSICS

Schwere Ausführung aus
Duroplast
Solid design made of
Duroplast



95

H 62535 BUTLER



95



95

H 62537



M 751211 ERGOLOGIC 

Entnehmbarer Klebefimabroller
Stifteköcher kann in Butler oder daneben platziert werden
Only available in Germany

H 62535
BUTLER
B 307, T 198, H 72 mm
VE: 1

H 62535
DESK TIDY
W 307, D 198, H 72 mm
pu: 1

Farbe / Colour

95

H 62537
BUTLER MIT KARTENSTÄNDER
B 407, T 198, H 72 mm
VE: 1

H 62537
DESK TIDY WITH LETTER RACK
W 407, D 198, H 72 mm
pu: 1

Farbe / Colour

95

H 82507 DESIGN CLASSICS
BÜROSCHALE
B 250, T 115, H 20 mm
VE: 1

H 82507 DESIGN CLASSICS
PEN AND CLIP TRAY
W 250, D 115, H 20 mm
pu: 1

Farbe / Colour

95

M 751211 ERGOLOGIC
SCHREIBTISCH-BUTLER
VE: 1

M 751211 ERGOLOGIC
DESK TIDY
pu: 1

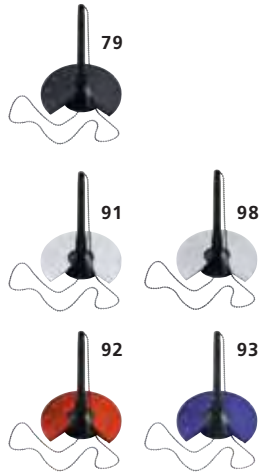
KUGELSCHREIBERSTÄNDER UND FINELINER PENXACTA / PEN BASES

helit



H 63590

Mit rutschfesten Gummifüßen
With rubberelements base pads



PENXACTA BY DIPLOMAT



BEST SELLER

H 25123 PENXACTA

Fineliner 0,5 mm Spitze
Only available in Germany



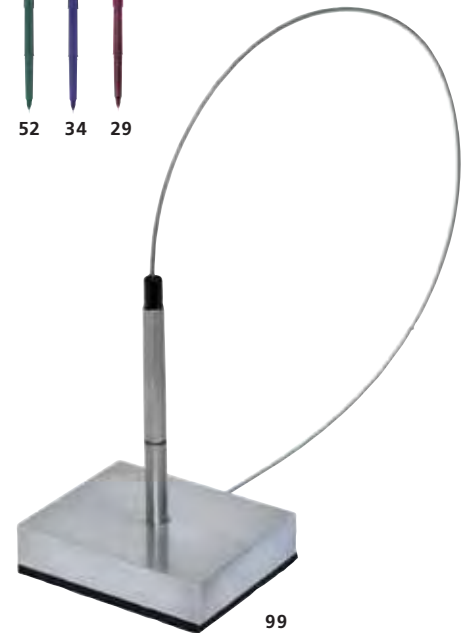
H 62203 SILVER

Mit rutschfesten Gummifüßen
With rubberelements base pads



H 83595 DESIGN CLASSICS

Schwere Ausführung aus Duroplast
Solid design made of Duroplast



H 58027

Das qualitätsvolle Alugehäuse wird
an einem Edelstahlseil gehalten. mit
Rollerball-Mine schwarz, 0,7
The high quality aluminium case holds
Rollerball mine, 0,7 mm, in black

H 63590
KUGELSCHREIBERSTÄNDER
Ø 100, H 155 mm
VE: 1

H 63590
PEN BASE
Ø 100, H 155 mm
pu: 1

Farbe / Colour



H 62203 SILVER
KUGELSCHREIBERSTÄNDER
Ø 100, H 155 mm
VE: 1

H 62203 SILVER
PEN BASE
Ø 100, H 155 mm
pu: 1

Farbe / Colour



H 83595 DESIGN CLASSICS
KUGELSCHREIBERSTÄNDER
B 120, T 75, H 150 mm
VE: 1

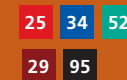
H 83595 DESIGN CLASSICS
PEN BASE
W 120, D 75, H 150 mm
pu: 1

Farbe / Colour



H 25123
PENXACTA
VE: 12

Farbe



H 58027
STIFTHALTER
B 100, T 80, H 200 mm
VE: 1

H 58027
PEN STAND
W 100, D 80, H 200 mm
pu: 1

Farbe / Colour



helit KLAMMERNSPENDER + ZETTELSPIESS / PAPER CLIP DISPENSERS + NOTE PAPER SPIKE

NEW



05

H 63908 LINEAR



95



34



M 375211 ERGOLOGIC 

Mit Magnet und Klammernreservoir
Only available in Germany



H 62230 LIFE STYLE

Mit Magnet und Klammernreservoir im Topf
With magnet and paper clip reservoir inside the pot

48

**BEST
SELLER**



95

H 62579 DESIGN CLASSICS



95

H 63608 DESIGN CLASSICS

H 63908 LINEAR
KLAMMERNSPENDER
MIT MAGNET
Ø 72 mm, H 73 mm
VE: 1

H 63908 LINEAR
MAGNETIC PAPER CLIP
HOLDER
Ø 72 mm, H 73 mm
pu: 1

Farbe / Colour

05 34 95

H 62230 LIFE STYLE
KLAMMERNSPENDER
CACTUS
Ø 65 mm, H 125 mm
VE: 1

H 62230 LIFE STYLE
PAPER CLIP DISPENSER
CACTUS
Ø 65 mm, H 125 mm
pu: 1

Farbe / Colour

48

M 375211 ERGOLOGIC
KLAMMERNSPENDER
VE: 12

M 375211 ERGOLOGIC
PAPER CLIP DISPENSER
pu: 12

H 62579 DESIGN CLASSICS
KLAMMERNSPENDER MIT
MAGNET
B 70, T 70, H 70 mm
VE: 1

H 62579 DESIGN CLASSICS
PAPER CLIP DISPENSER
WITH MAGNET
W 70, D 70, H 70 mm
pu: 1

Farbe / Colour

95

H 63608 DESIGN CLASSICS
ZETTELSPIESS
Ø 72, H 150 mm
VE: 1

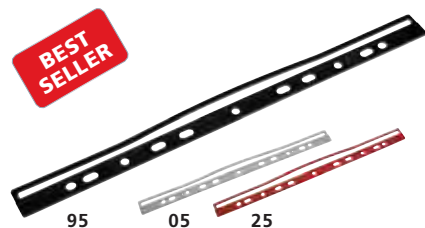
H 63608 DESIGN CLASSICS
NOTE PAPER SPIKE
Ø 72, H 150 mm
pu: 1

Farbe / Colour

82 95

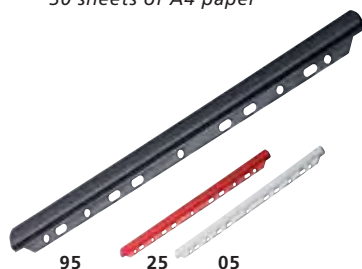
H 25120 M-CLIP

Ordnungsschiene zum Abheften von Zeitschriften, Katalogen oder Magazinen
Tidy clip for filing magazines or catalogues



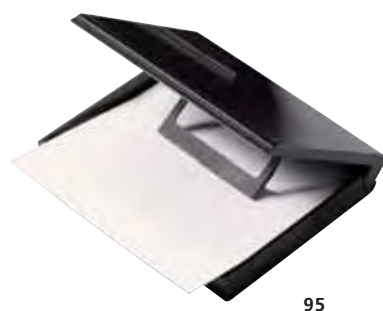
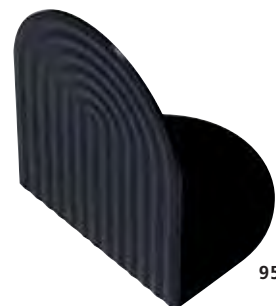
H 25122 G-CLIP

Klemmschiene zum Abheften von Loseblatt-Papieren, passend für ca. 30 Blatt A4
Clamp clip to file loose papers, suitable for approx. 30 sheets of A4 paper



H 63619 BUCHSTÜTZE, GROSS LARGE BOOK-END

H 63618 BUCHSTÜTZE, KLEIN SMALL BOOK-END



H 63058 ZETTELKASTEN NOTE PAPER BOX

Mit Papiervorschub
With paper support

NEW



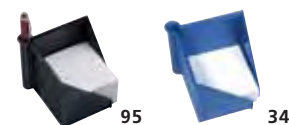
H 25184 MESH ZETTELKASTEN MESH NOTE PAPER BOX

Für Notizzettel 90 x 90 mm
For note paper 90 x 90 mm

NEW



H 63040 LINEAR ZETTELKASTEN LINEAR NOTE PAPER BOX



H 25120
M-CLIP
100er Pack
VE: 1

H 25122
G-CLIP
100er Pack
VE: 1

H 63058
ZETTELKASTEN A7
B 113, T 103, H 30 mm
VE: 1

H 25184 MESH
ZETTELKASTEN
B 10, T 10, H 8 cm
VE: 1

H 63619
BUCHSTÜTZE, GROSS
B 130, T 110, H 162 mm
VE: 6

H 63040 LINEAR
ZETTELKASTEN
B 127, T 127, H 108 mm
VE: 1

H 25120
M-CLIP
set of 100 pcs.
pu: 1

H 25122
G-CLIP
set of 100 pcs.
pu: 1

H 63058
NOTE PAPER BOX A7
W 113, D 103, H 30 mm
pu: 1

H 25184 B MESH
NOTE PAPER BOX
W 10, D 10, H 8 cm
pu: 1

H 63619
LARGE BOOK-END
W 130, D 110, H 162 mm
pu: 6

H 63040 LINEAR
NOTE PAPER BOX
W 127, D 127, H 108 mm
pu: 1

Farbe / Colour

05 25 95

Farbe / Colour

05 25 95

Farbe / Colour

95

Farbe / Colour

95

H 63618
BUCHSTÜTZE, KLEIN
B 110, T 105, H 149 mm
VE: 10

Farbe / Colour

05 34 95

H 63618
SMALL BOOK-END
W 110, D 105, H 149 mm
pu: 10

Farbe / Colour

95

helit **PRODUKTFAMILIEN / PRODUCT FAMILIES**

ÖKOLOGIE

helit fühlt sich verpflichtet, ökonomisches und ökologisches Handeln in Einklang zu bringen. Als Basis dienen die ausnahmslos deutschen Produktionsstandorte mit Ihrer Nähe zu den Kernmärkten von helit. Damit werden Transportwege und Emissionen minimiert. In den Produktionsprozessen werden im Rahmen der technischen Möglichkeiten Rezyklate zum Schutz der Umwelt eingesetzt.

ECOLOGY

helit feels it has an obligation to combine economic and ecological factors. The production sites, which are only in Germany, and their close proximity to helit's core markets are the basis of this. In turn, this minimises transport journeys and emissions. Recycled materials are used in the production processes as far as is technically possible and this helps protect the environment.



NEW

**H 61006 DESIGN-BRIEFABLAGER
DESIGN LETTER TRAY**

**100 % aus recyceltem Rohstoff
100 % made of recycled resource**



**H 61006 ERGOLOGIC
DESIGN-BRIEFABLAGER
B 253, T 344, H 65 mm
VE: 6**

**H 61006 ERGOLOGIC
DESIGN LETTER TRAY
W 253, D 344, H 65 mm
pu: 6**

Farbe / Colour

95

Ergonomisch und Umwelt freundlich

Ergonomic and eco-friendly

NEW



**H 63613 DESIGN-STEHSAMMLER
DESIGN MAGAZINE RACK**

100 % aus recyceltem Rohstoff,
Griffe an der Vorder- und Rückseite
100 % made of recycled resource,
with grip on front and back

NEW



**H 61043 DESIGN-PAPIERKORB
DESIGN WASTE BIN**

18 l
100 % aus recyceltem Rohstoff
100 % made of recycled resource



**H 63613 ERGOLOGIC
DESIGN-STEHSAMMLER**
B 80, T 286, H 310 mm
VE: 6

**H 63613 ERGOLOGIC
DESIGN MAGAZINE RACK**
W 80, D 286, H 310 mm
pu: 6

Farbe / Colour

95

**H 61043 ERGOLOGIC
DESIGN-PAPIERKORB,
18 LITER**
B 392, T 300, H 310 mm
VE: 5

**H 61043 ERGOLOGIC
DESIGN WASTE BIN,
18 LITRES**
W 392, D 300, H 310 mm
pu: 5

Farbe / Colour

95

helit ERGOLOGIC



Ergonomisch und Umwelt freundlich
Ergonomic and eco-friendly

M 375211 KLAMMERNSPENDER PAPER CLIP DISPENSER

Mit Magnet und Klammernreservoir
Only available in Germany



M 753211 SCHREIBGERÄTEKÖCHER PEN AND PENCIL HOLDER

2 Fächer
Only available in Germany



M 751211 SCHREIBTISCH-BUTLER DESK TIDY

Entnehmbarer Klebefimabroller,
Stiftköcher kann in Butler oder
daneben platziert werden
Only available in Germany



M 746211 BRIEFSTÄNDER LETTER STAND

Individuell steckbare Trennstege
Schräge Ablagefläche zur besseren
Übersicht der Dokumente
Only available in Germany



M 375211 ERGOLOGIC
KLAMMERNSPENDER
VE: 12

M 375211 ERGOLOGIC
PAPER CLIP DISPENSER
pu: 12

M 753211 ERGOLOGIC
SCHREIBGERÄTEKÖCHER
VE: 5

M 753211 ERGOLOGIC
PEN AND PENCIL HOLDER
pu: 5

M 751211 ERGOLOGIC
SCHREIBTISCH-BUTLER
VE: 1

M 751211 ERGOLOGIC
DESK TIDY
pu: 1

M 746211 ERGOLOGIC
BRIEFSTÄNDER
VE: 1

M 746211 ERGOLOGIC
LETTER STAND
pu: 1

ECONOMY TRANSPARENT

helit

Frische Farben – Transparentes und hochglänzendes Material mit innovativem Design.

Fresh colours – High gloss transparent material with innovative design.



H 23614 STEHSAMMLER
MAGAZINE RACK

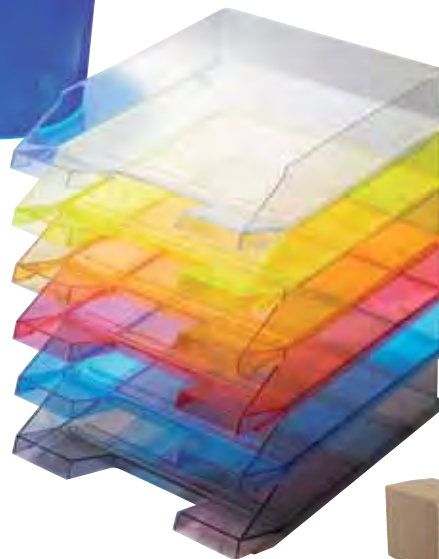
**BEST
SELLER**



H 63902 MULTIKÖCHER
MULTI PEN HOLDER



H 23602 PAPIERKORB ECONOMY TRANSLUZENT
WASTE BIN ECONOMY TRANSLUCENT



**BEST
SELLER**

H 23615 BRIEFABLAGE
FILING TRAY

Kompatibel zu allen
Standard-Briefablagen
*Compatible with all standard
filing trays, classic design*

H 23614
ECONOMY TRANSPARENT
STEHSAMMLER DIN A4 - C4
B 85, T 240, H 322 mm
VE: 2

H 23614
ECONOMY TRANSPARENT
MAGAZINE RACK DIN A4-C4
W 85, D 240, H 322 mm
pu: 2

Farbe / Colour

02 08 11
20 30 40

H 63902
ECONOMY TRANSPARENT
MULTIKÖCHER
Ø 110 mm, H 105
VE: 4

H 63902
ECONOMY TRANSPARENT
MULTI PEN HOLDER
Ø 110 mm, H 105 mm
pu: 4

Farbe / Colour

02 08 11
20 30 40

H 23602
ECONOMY TRANSLUZENT
PAPIERKORB, 13 LITER
Ø 280 mm, H 300 mm
VE: 4

H 23602
ECONOMY TRANSLUCENT
WASTE BIN, 13 LITRES
Ø 280 mm, H 300 mm
pu: 4

Farbe / Colour

10 11 20 30 40

H 23615
ECONOMY TRANSPARENT
BRIEFABLAGE A4 - C4
Standard-Briefablage für
Formate A4 - C4
B 245, T 347, H 67 mm
VE: 5

H 23615
ECONOMY TRANSPARENT
FILING TRAY A4 - C4
standard tray for A4 - C4 formats
W 245, D 347, H 67 mm
pu: 5

Farbe / Colour

02 08 11
20 30 40

helit ECONOMY

Das Basisprogramm für jedes Büro – in attraktiven Farben und gutem Design.
The budget range for every office - attractive colours and good looking design.



BEST SELLER

H 23600 OBJEKT-PAPIERKORB
WASTE BIN

BEST SELLER

H 23610 STEHSAMMLER
MAGAZINE RACK

Praktisches Griffloch und große Etikettierfläche auf der Stirnseite
With grip handle and labelling field

BEST SELLER

H 23616 BRIEFABLAGE
FILING TRAY

Kompatibel zu allen Standard-Briefablagen
Compatible with all standard filing trays, classic design

BEST SELLER

H 61292 SCHUBLADEN-BOX
FILING-BOX

Beschriftung 240 mm breit, mit Stiftemulden im Deckel und cm-Skala auf den Seitenwänden
Labelling 240 mm wide, with recesses on top for pens and utensils, featuring a cm-scale on the side parts

H 23600 ECONOMY
OBJEKT-PAPIERKORB,
18 LITER
oberer Ø 310 mm, H 320 mm
VE: 8

H 23600 ECONOMY
WASTE BIN, 18 LITRES
Ø 310 mm (top), H 320 mm
pu: 8

Farbe / Colour

- 18
- 25
- 34
- 52
- 75
- 82
- 95

H 23610 ECONOMY
STEHSAMMLER DIN A4-C4
B 75, T 243, H 315 mm
VE: 4

H 23610 ECONOMY
MAGAZINE RACK DIN A4-C4
W 75, D 243, H 315 mm
pu: 4

Farbe / Colour

- 25
- 34
- 82
- 95

H 23616 ECONOMY
BRIEFABLAGE A4 - C4
B 245, T 347, H 67 mm
VE: 5

H 23616 ECONOMY
FILING TRAY A4 - C4
W 245, D 347, H 67 mm
pu: 5

Farbe / Colour

- 05
- 18
- 25
- 34
- 52
- 75
- 82
- 87
- 95

H 61292 ECONOMY
SCHUBLADEN-BOX
B 289, T 390, H 234 mm
VE: 1

H 61292 ECONOMY
FILING-BOX
W 289, D 390, H 234 mm
pu: 1

Farbe / Colour

- 02
- 30
- 50

NEW



H 23610 STEHSAMMLER
MAGAZINE RACK

NEW



H 61292 SCHUBLADEN-BOX
FILING-BOX

NEW



H 23602 PAPIERKORB
WASTE BIN



H 23626 BRIEFABLAGE
FILING TRAY

mit matter Oberfläche
with matt surface



H 61292
ECONOMY TRANSLUZENT
SCHUBLADEN-BOX
B 289, T 390, H 234 mm
VE: 1

H 61292
ECONOMY TRANSLUCENT
FILING-BOX
W 289, D 390, H 234 mm
pu: 1

Farbe / Colour

11 20 40

H 23610
ECONOMY TRANSLUZENT
STEHSAMMLER DIN A4-C4
B 75, T 243, H 315 mm
VE: 4

H 23610
ECONOMY TRANSLUCENT
MAGAZINE RACK DIN A4-C4
W 75, D 243, H 315 mm
pu: 4

Farbe / Colour

10 11 20 26
30 31 40 50

H 23602
ECONOMY TRANSLUZENT
PAPIERKORB, 13 LITER
Ø 280 mm, H 300 mm
VE: 4

H 23602
ECONOMY TRANSLUCENT
WASTE BIN, 13 LITRES
Ø 280 mm, H 300 mm
pu: 4

Farbe / Colour

10 11 20 30 40

H 23626
ECONOMY TRANSLUZENT
BRIEFABLAGE A4 - C4
B 245, T 347, H 67 mm
VE: 5

H 23626
ECONOMY TRANSLUCENT
FILING TRAY A4 - C4
W 245, D 347, H 67 mm
pu: 5

Farbe / Colour

10 18 26
30 45 52

Die größte und vielseitigste, europäische Familie für Designkultur am Schreibtisch.

The most extensive and diverse European range in designer desktop accessories.

BEST SELLER



**H 62180 VISITENKARTENBOX
BUSINESS CARD BOX**

H 75013

Das Original mit 8teiliger alphabetischer Unterteilung, Rolloverschluss, für ca. 300 Visitenkarten, mit Beschriftungsfeld
The helit-original with 8 sections, alphabetically arranged, with roll-over cover, for approx. 300 business cards, with labeling

NEW



**H 61102 MOBILKÖCHER
MOBIL UTENSIL BOX**

Lieferung erfolgt ohne Utensilien
Utensils not included

**H 63905 MULTIKÖCHER
MULTI PEN HOLDER**

Mit rutschfesten Gummifüßen
With rubber elements base pads



BEST SELLER

BEST SELLER

NEW



**H 63615 BÜRO-STEHSAMMLER
OFFICE CATALOGUE RACK**

Mit Griff, Etikett und Schriftfeldabdeckung
With grip handle at the front, label and label cover

**H 62180 LINEAR
VISITENKARTENBOX**
B 136, T 240, H 67 mm
VE: 1

**H 62180 LINEAR
BUSINESS CARD BOX**
W 136, D 240, H 67 mm
pu: 1

Farbe / Colour



**H 75013
8-TEILIGE
ALPHABETISCHE
UNTERTEILUNG**
zusätzlich
VE: 1

**H 75013
REGISTER,
8 SECTIONS,**
ALPHABETICALLY
extra
pu: 1

Farbe / Colour



**H 61102 LINEAR
MOBILKÖCHER**
B 293, T 50, H 100 mm
VE: 1

**H 61102 LINEAR
MOBIL UTENSIL BOX**
W 293, D 50, H 100 mm
pu: 1

Farbe / Colour



**H 63905 LINEAR
MULTIKÖCHER**
Ø 150, H 112 mm
VE: 1

**H 63905 LINEAR
MULTI PEN HOLDER**
Ø 150, H 112 mm
pu: 1

Farbe / Colour



**H 63615 LINEAR
BÜRO-STEHSAMMLER**
B 102, T 248, H 290 mm
VE: 4

**H 63615 LINEAR
OFFICE CATALOGUE RACK**
W 102, D 248, H 290 mm
pu: 4

Farbe / Colour



NEW



H 63906 **MULTIKÖCHER**
MULTI PEN HOLDER

Mit rutschfesten Gummifüßen
With rubberelements base pads

NEW



H 63908 **KLAMMERNSPENDER**
MAGNETIC PAPER CLIP



H 63907 **STIFTEKÖCHER**
PEN HOLDER

NEW



H 63040 **ZETTELKASTEN**
NOTE PAPER BOX

Mit rutschfesten Gummifüßen
With rubberelements base pads

NEW



H 63911 **BRIEFSCHALE** 
FILING TRAY

mit rutschfesten Gummifüßen
with rubberelements base pads

H 63906 **LINEAR**
MULTIKÖCHER
Ø 140, H 100 mm
VE: 1

H 63906 **LINEAR**
MULTI PEN HOLDER
Ø 140, H 100 mm
pu: 1

Farbe / Colour

05 34 95

H 63040 **LINEAR**
ZETTELKASTEN
B 127, T 127, H 108 mm
VE: 1

H 63040 **LINEAR**
NOTE PAPER BOX
W 127, D 127, H 108 mm
pu: 1

Farbe / Colour

05 34 95

H 63908 **LINEAR**
KLAMMERNSPENDER
MIT MAGNET
Ø 72 mm, H 73 mm
VE: 1

H 63908 **LINEAR**
MAGNETIC PAPER CLIP
HOLDER
Ø 72 mm, H 73 mm
pu: 1

Farbe / Colour

05 34 95

H 63907 **LINEAR**
STIFTEKÖCHER
Ø 72, H 108 mm
VE: 1

H 63907 **LINEAR**
PEN HOLDER
Ø 72, H 108 mm
pu: 1

Farbe / Colour

34 95

H 63911 **LINEAR**
BRIEFSCHALE
B 299, T 368, H 90 mm
VE: 1

H 63911 **LINEAR**
FILING TRAY
W 299, D 368, H 90 mm
pu: 1

Farbe / Colour

05 34 95

helit LINEAR

PRODESIGN Bernd Brüsing

Die größte und vielseitigste, europäische Familie für Designkultur am Schreibtisch.

The most extensive and diverse European range in designer desktop accessories.

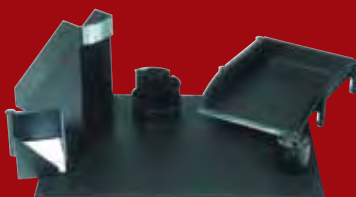
NEW



H 63920 LINEAR SET
LINEAR SET



**BEST
SELLER**

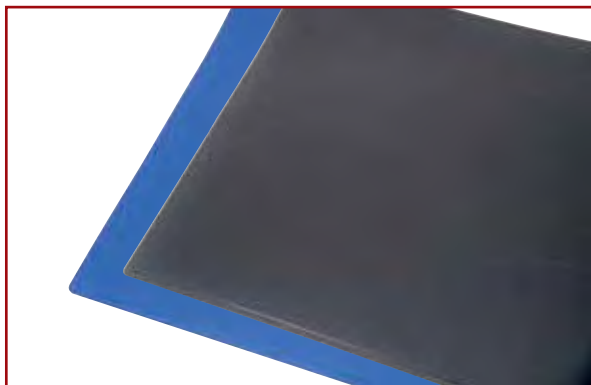


H 63920 LINEAR SET:
BRIEFSCHALE (H 63911)
MULTIKÖCHER (H 63906)
ZETTELKASTEN (H 63040)
KLAMMERNSPENDER (H 63908)
SCHREIBUNTERLAGE (H 25225)
BÜRO-STEHSAMMLER (H 63615)
VE: 1

H 63920 LINEAR SET:
FILING TRAY (H 63911)
MULTI PEN HOLDER (H 63906)
NOTE PAPER BOX (H 63040)
PAPER CLIP HOLDER (H 63908)
WRITING MAT (H 25225)
FILING TRAY (H 63615)
pu: 1

Farbe / Colour

05 34 95



**H 25225 SCHREIBUNTERLAGE
WRITING MAT**

40 x 53 cm

Material: PVC, Rückseite
Schaumfolie (flammkaschiert)
Material: PVC

NEW

**BEST
SELLER**



**H 61057 OBJEKT-PAPIERKORB
WASTE BIN**

18 l



**H 61052 OBJEKT-PAPIERKORB
WASTE BIN**

13 l



**H 61055 OVALER PAPIERKORB
OVAL WASTE BIN**

22 l

**H 25225 LINEAR
SCHREIBUNTERLAGE**
40 x 53 cm
VE: 1

**H 25225 LINEAR
WRITING MAT**
40 x 53 cm
pu: 1

Farbe / Colour

34 95

**H 61057 LINEAR
OBJEKT-PAPIERKORB, 18 L**
oberer Ø 315 mm, H 320 mm
VE: 5

**H 61057 LINEAR
WASTE BIN, 18 LITRES**
Ø 315 mm (top), H 320 mm
pu: 5

Farbe / Colour

05 34 82 95

**H 61052 LINEAR
OBJEKT-PAPIERKORB, 13 L**
oberer Ø 260 mm, H 270 mm
VE: 5

**H 61052 LINEAR
WASTE BIN, 13 LITRES**
Ø 260 mm (top), H 270 mm
pu: 5

Farbe / Colour

25 82 95

**H 61055 LINEAR
OVALER PAPIERKORB, 22 L**
B 250, T 442, H 315 mm
VE: 2

**H 61055 LINEAR
OVAL WASTE BIN, 22 LITRES**
W 250, D 442, H 315 mm
pu: 2

Farbe / Colour

82 95

helit

SILVER

PRODESIGN Bernd Brüßing

Dezente Eleganz durch hochwertige Oberflächen mit matt-silberfarbenen Elementen.

Discreet elegance with a refined look – high quality surfaces with silver-matt parts



BEST SELLER

H 62205 **MULTIKÖCHER**
MULTI PEN HOLDER

Mit rutschfesten Gummifüßen
With rubber elements base pads



BEST SELLER

H 62201 **2ER ABLAGEEINHEIT**
2-TIER FILING TRAY UNIT



H 62204 **VISITENKARTENBOX**
BUSINESS CARD BOX

H 75013

Das Original mit 8teiliger alphabetischer Unterteilung, Rolloverschluß, für ca. 300 Visitenkarten
The helit-original with 8 sections, alphabetically arranged, with roll-over cover, for approx. 300 business cards

H 62205 SILVER
MULTIKÖCHER
Ø 150, H 112 mm
VE: 1

H 62205 SILVER
MULTI PEN HOLDER
Ø 150, H 112 mm
pu: 1

Farbe / Colour

99

H 62201 SILVER
2ER ABLAGEEINHEIT
B 274, T 355, H 143 mm
VE: 1

H 62201 SILVER
2-TIER FILING TRAY UNIT
W 274, D 355, H 143 mm
pu: 1

Farbe / Colour

99

H 62204 SILVER
VISITENKARTENBOX
B 136, T 240, H 67 mm
VE: 1

H 62204 SILVER
BUSINESS CARD BOX
W 136, D 240, H 67 mm
pu: 1

Farbe / Colour

99

H 75013
8-TEILIGE ALPHABETISCHE
UNTERTEILUNG
zusätzlich
VE: 1

H 75013
REGISTER, 8 SECTIONS,
ALPHABETICALLY
extra
pu: 1

Farbe / Colour

82



BEST SELLER

H 63615 BÜRO-STEHSAMMLER
OFFICE CATALOGUE RACK

Für A4 und Überformate, mit Griff, inkl. Beschriftungszubehör
For A4 and oversized formats, with grip handle, with labelling



BEST SELLER

H 62209 DUO-SYSTEM-PAPIERKORB
DUO-SYSTEM-WASTE BIN

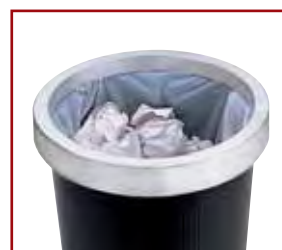
1. Teil: für Papieraufnahme, 20 l
2. Teil: für Nass- und sonstige Abfälle, mit Deckel, 9 l, mit umlaufendem Griffband
With surrounding handling rim, 1st section for paper disposal, 20 litres, 2nd section for wet waste and others with lid, 9 litres



BEST SELLER

H 62203 KUGELSCHREIBERSTÄNDER
PEN BASE

Mit rutschfesten Gummifüßen
With rubberelements base pads



H 62208 RING ZUR BEFESTIGUNG
ATTACHMENT RING

H 61057 LINEAR

Für die helit Papierkörbe H 61057, H 61058 und H 69057 und andere mit einem Durchmesser von ca. 310 - 320 mm
For the helit waste bins H 61057, H 61058 and H 69057 and others with a diameter of approximately 310 - 320 mm



H 63615 SILVER
BÜRO-STEHSAMMLER
B 102, T 245, H 290 mm
VE: 4

H 63615 SILVER
OFFICE CATALOGUE RACK
W 102, D 245, H 290 mm
pu: 4

Farbe / Colour

95

H 62203 SILVER
KUGELSCHREIBERSTÄNDER
B 100, T 100, H 155 mm
VE: 1

H 62203 SILVER
PEN BASE
W 100, D 100, H 155 mm
pu: 1

Farbe / Colour

99

H 62208 SILVER
RING ZUR BEFESTIGUNG
EINES BEUTELS IM
PAPIERKORB
VE: 1

H 62208 SILVER
ATTACHMENT RING FOR
WASTE BINS
pu: 1

Farbe / Colour

99

H 62209 SILVER
DUO-SYSTEM-PAPIERKORB
B 445, T 280 mm, H 350 mm
VE: 1

H 62209 SILVER
DUO-SYSTEM-WASTE BIN
W 445, D 280 mm, H 350 mm
pu: 1

Farbe / Colour

00

H 61057 LINEAR
OBJEKT-PAPIERKORB, 18 L
Siehe Seite 77

H 61057 LINEAR
WASTE BIN, 18 LITRES
See page 77

helit DESIGN CLASSICS

Design by Zeischegg

Weltberühmtes, original Zeischegg-Design,
heute von helit als Design-Klassiker produziert
*World famous, original design by Zeischegg,
today manufactured by helit as design classics*



H 83900 SCHREIBGERÄTEKÖCHER
PEN AND PENCIL HOLDER

Schwere Ausführung aus Duroplast
Solid design made of Duroplast



H 83595 KUGELSCHREIBERSTÄNDER
PEN BASE

Schwere Ausführung aus Duroplast
mit Kugelschreiber
*Solid design made of Duroplast
with pen*

BEST
SELLER



BEST
SELLER

H 62579 KLAMMERNSPENDER
PAPERCLIP DISPENSER



H 84005 STAPELASCHER
ASHTRAY

Schwere Ausführung aus Duroplast
Solid design made of Duroplast

H 83900 DESIGN CLASSICS
SCHREIBGERÄTEKÖCHER
Ø 60, H 110 mm
VE: 1

H 83900 DESIGN CLASSICS
PEN AND PENCIL HOLDER
Ø 60, H 110 mm
pu: 1

Farbe / Colour

95

H 83595 DESIGN CLASSICS
KUGELSCHREIBERSTÄNDER
B 120, T 75, H 150 mm
VE: 1

H 83595 DESIGN CLASSICS
PEN BASE
W 120, D 75, H 150 mm
pu: 1

Farbe / Colour

95

H 84005 DESIGN CLASSICS
STAPELASCHER IM WELLEN-
DESIGN
Ø 130 mm
VE: 1

H 84005 DESIGN CLASSICS
ASHTRAY, WAVE-DESIGN
Ø 130 mm
pu: 1

Farbe / Colour

95

H 62579 DESIGN CLASSICS
KLAMMERNSPENDER MIT
MAGNET
Ø 70, H 70 mm
VE: 1

H 62579 DESIGN CLASSICS
PAPER CLIP DISPENSER
WITH MAGNET
Ø 70, H 70 mm
pu: 1

Farbe / Colour

95



H 63608 ZETTELSPIESS
NOTE PAPER SPIKE



H 61068 ABFALLEINSATZ FÜR OVALER PAPIERKORB
LITTER INSERT FOR OVAL WASTE BIN

**BEST
SELLER**



H 61056 OVALER PAPIERKORB
OVAL WASTE BIN



H 82507 BÜROSCHALE
PEN AND CLIP TRAY

Schwere Ausführung aus Duroplast
Solid design made of Duroplast

H 63608 DESIGN CLASSICS
ZETTELSPIESS
Ø 72, H 150 mm
VE: 1

H 63608 DESIGN CLASSICS
NOTE PAPER SPIKE
Ø 72, H 150 mm
pu: 1

Farbe / Colour

82 95

H 82507 DESIGN CLASSICS
BÜROSCHALE
B 250, T 115, H 20 mm
VE: 1

H 82507 DESIGN CLASSICS
PEN AND CLIP TRAY
W 250, D 115, H 20 mm
pu: 1

Farbe / Colour

95

H 61056 DESIGN CLASSICS
OVALER PAPIERKORB, 22
LITER
B 180, T 450, H 300 mm
VE: 2
H 61056 DESIGN CLASSICS
OVAL WASTE BIN, 22 LITRES
W 180, D 450, H 300 mm
pu: 2

Farbe / Colour

95

H 61068
ABFALLEINSATZ FÜR DEN
PAPIERKORB H 61056
Inhalt: 2 L
VE: 2
H 61068
LITTER INSERT FOR WASTE BIN
H 61056
holds 2 litres
pu: 2

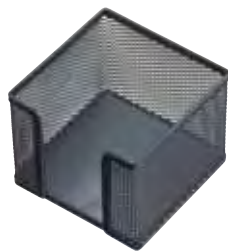
Farbe / Colour

95

helit MESH **NEW**



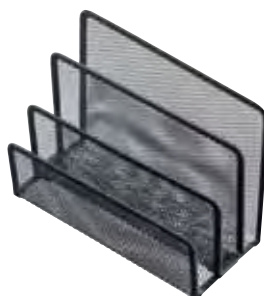
H 25181 STIFTEKÖCHER
PEN HOLDER



H 25184 ZETTELKASTEN
NOTE PAPER BOX
Für Notizzettel 90 x 90 mm
For note paper 90 x 90 mm



H 25180 STEHSAMMLER
MAGAZINE RACK



H 25183 BRIEFSTÄNDER
LETTER STAND



H 25182 BRIEFABLAGE
FILING TRAY



H 25186 PAPIERKORB 23 L
WASTE BIN 23 L

H 25185 PAPIERKORB 15L
WASTE BIN 15L



H 25187 MESH SET
MESH SET

H 25181
MESH
STIFTEKÖCHER
Ø 9, H 10 cm
VE: 1
H 25181
MESH
PEN HOLDER
Ø 9, H 10 cm
pu: 1

Farbe / Colour
95

H 25184
MESH
ZETTELKASTEN
B 10, T 10, H 8 cm
VE: 1
H 25184
MESH
NOTE PAPER BOX
W 10, D 10, H 8 cm
pu: 1

Farbe / Colour
95

H 25180
MESH
STEH SAMMLER
B 8,1, T 29,2, H
31 cm
VE: 1
H 25180
MESH
MAGAZINE RACK
W 8,1, D 29,2, H
31 cm
pu: 1

Farbe / Colour
95

H 25183
MESH
BRIEFSTÄNDER
B 14, T 9,7, H
7 cm
VE: 1
H 25183
MESH
LETTER STAND
W 14, D 9,7, H
7 cm
pu: 1

Farbe / Colour
95

H 25182
MESH
BRIEFABLAGE
B 29,5, T 35, H
27,5 cm
VE: 1
H 25182
MESH
FILING TRAY
W 29,5, D 35, H
27,5 cm
pu: 1

Farbe / Colour
95

H 25185
MESH
PAPIERKORB 15L
Ø 26,5, H 28 cm
VE: 1
H 25185
MESH
WASTE BIN 15L
Ø 26,5, H 28 cm
pu: 1

H 25186
MESH
PAPIERKORB 23 L
Ø 29,5, H 34,5 cm
VE: 1
H 25186
MESH
WASTE BIN 23 L
Ø 29,5 H 34,5 cm
pu: 1

Farbe / Colour
95

H 25187 MESH SET:
BRIEFABLAGE
2 STIFTEKÖCHER
ZETTELKASTEN
BRIEFSTÄNDER
VE: 1

H 25187 MESH SET:
FILING TRAY
2 PEN HOLDER
NOTE PAPER BOX
LETTER STAND
pu: 1

Farbe / Colour
99

Art-Nr./ SKU	Bezeichnung	Description	Kat. 35 Seite/ Cat. 35 page
H2007395	Einsatzbehälter 5 Liter	Litter insert 5 litres	11
H2007495	Abstandhalter	Distance piece	11
H2301795	Rollen, 4 Stück	Rolls, 4 pieces	11
H2351002	Tischprospekthalter für 1 x 1/3 A4	Leaflet Holder for 1 x 1/3 A4	35
H2351502	Tischprospekthalter für 2 x 1/3 A4	Leaflet Holder for 2 x 1/3 A4	35
H2352002	Tischprospekthalter für 4 x 1/3 A4	Leaflet Holder for 4 x 1/3 A4	35
H2352102	Tischprospekthalter für 1 x A5	Leaflet Holder 1 x A5	34
H2352202	Tischprospekthalter für 4 x A5	Leaflet Holder 4 x A5	34
H2352302	Tischprospekthalter für 1 x A4	Leaflet Holder 1 x A4	34
H2352402	Tischprospekthalter für 4 x A4	Leaflet Holder 4 x A4	34
H2352502	Fachteiler für Tischprospekthalter H 23524 02	Dividers for Leaflet Holder H 23524 02	35
H2353002	Tischprospekthalter 1 x 1/3 A4	Leaflet Holder for 1 x 1/3 A4	35
H2353202	Tischprospekthalter 4 x 1/3 A4	Leaflet Holder for 4 x 1/3 A4	35
H2353302	Tischprospekthalter 1 x A 5	Leaflet Holder 1 x A5	34
H2353402	Tischprospekthalter 4 x A 5	Leaflet Holder 4 x A5	34
H2353502	Tischprospekthalter 1 x A4	Leaflet Holder 1 x A4	34
H2353602	Tischprospekthalter 4 x A4	Leaflet Holder 4 x A4	34
H2354002	Menuekartenhalter A4 T-hochform	Document Display L, A4 T-portrait	36
H2354102	Menuekartenhalter A5 T-hochform	Document Display L A5 T-portrait	36
H2354202	Menuekartenhalter L A5 hoch	Document Display L A5 portrait	37
H2354302	Menuekartenhalter L, A4 hoch	Document Display L, A4 portrait	37
H2354402	Menuekartenhalter L, 100 x 150	Document Display L, 100 x 150	37
H2354502	Menuekartenhalter L, 150 x 100 quer	Document Display L, 150 x 100 landscape	37
H2360018	Papierkorb, 18 Liter, Economy	Waste Bin,18 litres, Economy	19, 72
H2360025	Papierkorb, 18 Liter, Economy	Waste Bin,18 litres, Economy	19, 72
H2360034	Papierkorb, 18 Liter, Economy	Waste Bin,18 litres, Economy	19, 72
H2360052	Papierkorb, 18 Liter, Economy	Waste Bin,18 litres, Economy	19, 72
H2360075	Papierkorb, 18 Liter, Economy	Waste Bin,18 litres, Economy	19, 72
H2360082	Papierkorb, 18 Liter, Economy	Waste Bin,18 litres, Economy	19, 72
H2360095	Papierkorb, 18 Liter, Economy	Waste Bin,18 litres, Economy	19, 72
H2360210	Papierkorb, 13 Liter, Economy Transluzent	Waste Bin,13 litres, Economy Translucent	19, 71, 73
H2360211	Papierkorb, 13 Liter, Economy Transluzent	Waste Bin,13 litres, Economy Translucent	19, 71, 73
H2360220	Papierkorb, 13 Liter, Economy Transluzent	Waste Bin,13 litres, Economy Translucent	19, 71, 73
H2360230	Papierkorb, 13 Liter, Economy Transluzent	Waste Bin,13 litres, Economy Translucent	19, 71, 73
H2360240	Papierkorb, 13 Liter, Economy Transluzent	Waste Bin,13 litres, Economy Translucent	19, 71, 73
NEW H2361010	Stehsammler A4 Economy Transluzent	Magazine Rack A4 Economy Translucent	60, 61, 72, 73
NEW H2361011	Stehsammler A4 Economy Transluzent	Magazine Rack A4 Economy Translucent	60, 61, 72, 73
NEW H2361020	Stehsammler A4 Economy Transluzent	Magazine Rack A4 Economy Translucent	60, 61, 72, 73
H2361025	Stehsammler A4 Economy	Magazine Rack A4 Economy	60, 61, 72, 73
NEW H2361026	Stehsammler A4 Economy Transluzent	Magazine Rack A4 Economy Translucent	60, 61, 72, 73
NEW H2361030	Stehsammler A4 Economy Transluzent	Magazine Rack A4 Economy Translucent	60, 61, 72, 73
NEW H2361031	Stehsammler A4 Economy Transluzent	Magazine Rack A4 Economy Translucent	60, 61, 72, 73
H2361034	Stehsammler A4 Economy	Magazine Rack A4 Economy	60, 61, 72, 73
NEW H2361040	Stehsammler A4 Economy Transluzent	Magazine Rack A4 Economy Translucent	60, 61, 72, 73
NEW H2361050	Stehsammler A4 Economy Transluzent	Magazine Rack A4 Economy Translucent	60, 61, 72, 73
H2361082	Stehsammler A4 Economy	Magazine Rack A4 Economy	60, 61, 72, 73
H2361095	Stehsammler A4 Economy	Magazine Rack A4 Economy	60, 61, 72, 73
H2361402	Stehsammler A4 Economy Transparent	Magazine Rack A4 Economy Transparent	61, 71
H2361408	Stehsammler A4 Economy Transparent	Magazine Rack A4 Economy Transparent	61, 71
H2361411	Stehsammler A4 Economy Transparent	Magazine Rack A4 Economy Transparent	61, 71
H2361420	Stehsammler A4 Economy Transparent	Magazine Rack A4 Economy Transparent	61, 71
H2361430	Stehsammler A4 Economy Transparent	Magazine Rack A4 Economy Transparent	61, 71
H2361440	Stehsammler A4 Economy Transparent	Magazine Rack A4 Economy Transparent	61, 71
H2361502	Briefablage A4 - C4 Economy Transparent	Filing Tray A4-C4 Economy Transparent	56, 71
H2361508	Briefablage A4 - C4 Economy Transparent	Filing Tray A4-C4 Economy Transparent	56, 71
H2361511	Briefablage A4 - C4 Economy Transparent	Filing Tray A4-C4 Economy Transparent	56, 71
H2361520	Briefablage A4 - C4 Economy Transparent	Filing Tray A4-C4 Economy Transparent	56, 71
H2361530	Briefablage A4 - C4 Economy Transparent	Filing Tray A4-C4 Economy Transparent	56, 71
H2361540	Briefablage A4 - C4 Economy Transparent	Filing Tray A4-C4 Economy Transparent	56, 71
H2361605	Briefablage A4-C4 Economy	Filing Tray A4-C4 Economy	56, 72
H2361618	Briefablage A4-C4 Economy	Filing Tray A4-C4 Economy	56, 72
H2361625	Briefablage A4-C4 Economy	Filing Tray A4-C4 Economy	56, 72
H2361634	Briefablage A4-C4 Economy	Filing Tray A4-C4 Economy	56, 72
H2361652	Briefablage A4-C4 Economy	Filing Tray A4-C4 Economy	56, 72
H2361675	Briefablage A4-C4 Economy	Filing Tray A4-C4 Economy	56, 72
H2361682	Briefablage A4-C4 Economy	Filing Tray A4-C4 Economy	56, 72
H2361687	Briefablage A4-C4 Economy	Filing Tray A4-C4 Economy	56, 72
H2361695	Briefablage A4-C4 Economy	Filing Tray A4-C4 Economy	56, 72
NEW H2362610	Briefablage A4-C4 Economy Transluzent	Filing Tray A4-C4 Economy Translucent	57, 73
NEU H2362618	Briefablage A4-C4 Economy Transluzent	Filing Tray A4-C4 Economy Translucent	57, 73
NEW H2362626	Briefablage A4-C4 Economy Transluzent	Filing Tray A4-C4 Economy Translucent	57, 73
NEW H2362630	Briefablage A4-C4 Economy Transluzent	Filing Tray A4-C4 Economy Translucent	57, 73
NEW H2362645	Briefablage A4-C4 Economy Transluzent	Filing Tray A4-C4 Economy Translucent	57, 73
NEW H2362652	Briefablage A4-C4 Economy Transluzent	Filing Tray A4-C4 Economy Translucent	57, 73
NEW H2363002	Briefablage A4-C4 nestbar	Filing Tray A4-C4 nestable	55
NEW H2363008	Briefablage A4-C4 nestbar	Filing Tray A4-C4 nestable	55
NEW H2363025	Briefablage A4-C4 nestbar	Filing Tray A4-C4 nestable	55
NEW H2363034	Briefablage A4-C4 nestbar	Filing Tray A4-C4 nestable	55
NEW H2363082	Briefablage A4-C4 nestbar	Filing Tray A4-C4 nestable	55

	Art-Nr./ SKU	Bezeichnung	Description	Kat. 35 Seite/ Cat. 35 page
NEW	H2363095	Briefablage A4-C4 nestbar	Filing Tray A4-C4 nestable	55
	H2512005	M-Clip, Display mit 100 Stück	M-Clip, Display with 100 pieces	67
	H2512025	M-Clip, Display mit 100 Stück	M-Clip, Display with 100 pieces	67
	H2512095	M-Clip, Display mit 100 Stück	M-Clip, Display with 100 pieces	67
	H2512205	G-Clip, Display mit 100 Stück	G-Clip, Display with 100 pieces	67
	H2512225	G-Clip, Display mit 100 Stück	G-Clip, Display with 100 pieces	67
	H2512295	G-Clip, Display mit 100 Stück	G-Clip, Display with 100 pieces	67
	H2512325	Penxacta 0,5 mm Fineliner	only available in Germany	65
	H2512329	Penxacta 0,5 mm Fineliner	only available in Germany	65
	H2512334	Penxacta 0,5 mm Fineliner	only available in Germany	65
	H2512352	Penxacta 0,5 mm Fineliner	only available in Germany	65
	H2512395	Penxacta 0,5 mm Fineliner	only available in Germany	65
NEW	H2514082	Papierkorb, 16 Liter, Italian Style	Waste Bin 16 litres, Italian Style	19
NEW	H2514095	Papierkorb, 16 Liter, Italian Style	Waste Bin 16 litres, Italian Style	19
	H2515482	Metall-Papierkorb, 15 Liter, mit Löschkopf	Metal waste bin, 15 litres, with top	17
	H2515495	Metall-Papierkorb, 15 Liter, mit Löschkopf	Metal waste bin, 15 litres, with top	17
NEW	H2515500	Metall-Schirmständer, Lochdekor	Umbrella Stand	17
	H2515682	Metall-Papierkorb, 30 Liter, mit Löschkopf	Metal waste bin, 30 litres, with top	17
	H2515695	Metall-Papierkorb, 30 Liter, mit Löschkopf	Metal waste bin, 30 litres, with top	17
NEW	H2515787	Metall-Papierkorb, 15 Liter, Lochdekor	Metal waste bin, 15 litres	16
NEW	H2515795	Metall-Papierkorb, 15 Liter, Lochdekor	Metal waste bin, 15 litres	16
NEW	H2515800	Metall-Papierkorb, 50 Liter, Löschkopf	Metal waste bin, 50 litres, with top	17
	H2516000	Standascher m. Abfallbehälter	Stainless steel floor standing	17
NEW	H2518095	Stehsammler Mesh sw	Magazine Rack Mesh	61, 82
NEW	H2518195	Stiftköcher Mesh sw	Pen Holder Mesh	63, 82
NEW	H2518295	Ablageeinheit 3er Mesh sw	Filing Tray Mesh	59, 82
NEW	H2518395	Briefständer Mesh sw	Letter Stand Mesh	59, 82
NEW	H2518495	Zettelbox Mesh sw	Note Paper Box Mesh	67, 82
NEW	H2518595	Papierkorb, 15 Liter, Mesh sw	Waste Bin 15 litres, Mesh	16, 82
NEW	H2518695	Papierkorb, 23 Liter, Mesh sw	Waste Bin 23 litres, Mesh	16, 82
NEW	H2518700	Schreibtischset 5-tlg. Mesh	Mesh Set	82
	H2522534	Schreibunterlage, ca. 40 x 53 cm	helit Writing Mat, approx. 40 x 53 cm	76, 77
	H2522595	Schreibunterlage, ca. 40 x 53 cm	helit Writing Mat, approx. 40 x 53 cm	76, 77
	H5802794	Stiftehalter	Pen holder	65
	H6100695	Briefablage A4-C4 Ergologic	Filing Tray A4-C4 Ergologic	57, 68
	H6101002	Briefablage A4-C4	Letter Tray A4-C4	58
	H6101102	Stapelementsatz für Ablage H 61010	Riser Set for tray H 61010	58
	H6101302	3er Ablageeinheit, brillant	Filing Tray Unit, glossy	57
	H6101402	Briefablage A4-C4, brillant	Filing Tray A4-C4, glossy	57
	H6101408	Briefablage A4-C4, brillant	Filing Tray A4-C4, glossy	57
	H6101505	Briefablage A4-C4, standard	Filing Tray A4-C4, standard	56
	H6101525	Briefablage A4-C4, standard	Filing Tray A4-C4, standard	56
	H6101534	Briefablage A4-C4, standard	Filing Tray A4-C4, standard	56
	H6101552	Briefablage A4-C4, standard	Filing Tray A4-C4, standard	56
	H6101582	Briefablage A4-C4, standard	Filing Tray A4-C4, standard	56
	H6101587	Briefablage A4-C4, standard	Filing Tray A4-C4, standard	56
	H6101595	Briefablage A4-C4, standard	Filing Tray A4-C4, standard	56
	H6102502	Prospekthalter A4	Brochure display A4	32
	H6102508	Prospekthalter A4	Brochure display A4	32
	H6102602	Prospekthalter A5 / A6	Brochure display A5 / A6	32
	H6102608	Prospekthalter A5 / A6	Brochure display A5 / A6	32
	H6102702	3er Tischaufsteller A4	Table display 3 dividers A4	32
	H6102708	3er Tischaufsteller A4	Table display 3 dividers A4	32
	H6102902	Endstützensatz für H 61025 / H 61026	Fixation set for H61025 / H61026	32
	H6102908	Endstützensatz für H 61025 / H 61026	Fixation set for H61025 / H61026	32
	H6103002	Wandhalter für H 61025 / H 61026	Wall fixation fo H61025 / H61026	33
	H6103008	Wandhalter für H 61025 / H 61026	Wall fixation fo H61025 / H61026	33
	H6103102	Wandhalter-Set, H 61030 mit 5 x H 61025	Wall fixation set, H61030 with 5 x H61025	33
	H6103108	Wandhalter-Set, H 61030 mit 5 x H 61025	Wall fixation set, H61030 with 5 x H61025	33
	H6103596	Trio-System-Papierkorb	Trio-System Waste Bin	18
	H6103597	Trio-System-Papierkorb	Trio-System Waste Bin	18
	H6103992	Duo-System-Papierkorb	Duo-System Waste Bin	18
	H6103993	Duo-System-Papierkorb	Duo-System Waste Bin	18
	H6103994	Duo-System-Papierkorb	Duo-System Waste Bin	18
	H6104395	Papierkorb, 18 Liter, Ergologic	Waste Bin, 18 litres, Ergologic	14, 69
	H6104695	Wertstoffsammel System Primärstufe, 20 Liter	Recyclable waste system, primary station, 20 litres	10
	H6104899	Wertstoffsammel System Sekundärstufe, Deckel geschlossen	Recyclable waste system, secondary station, closed lid	10
	H6104999	Wertstoffsammel System Sekundärstufe Behälter, Deckel für Papier	Recyclable waste system, secondary station, lid paper	10
	H6105225	Objekt-Papierkorb, 13 Liter, Linear	Design Waste Bin, 13 litres, Linear	15, 77
	H6105282	Objekt-Papierkorb, 13 Liter, Linear	Design Waste Bin, 13 litres, Linear	15, 77
	H6105295	Objekt-Papierkorb, 13 Liter, Linear	Design Waste Bin, 13 litres, Linear	15, 77
	H6105582	Ovaler Papierkorb, 22 Liter, Linear	Oval Waste Bin, 22 litres, Linear	14, 77
	H6105595	Ovaler Papierkorb, 22 Liter, Linear	Oval Waste Bin, 22 litres, Linear	14, 77
	H6105695	Ovaler Papierkorb, 22 Liter, Design Classics	Oval Waste Bin, 22 litres, Design Classics	14, 81
NEW	H6105705	Objekt-Papierkorb, 18 Liter, Linear	Design Waste Bin, 18 litres, Linear	15, 77
	H6105734	Objekt-Papierkorb, 18 Liter, Linear	Design Waste Bin, 18 litres, Linear	15, 77
	H6105782	Objekt-Papierkorb, 18 Liter, Linear	Design Waste Bin, 18 litres, Linear	15, 77
	H6105795	Objekt-Papierkorb, 18 Liter, Linear	Design Waste Bin, 18 litres, Linear	15, 77, 79
	H6105818	Objekt-Papierkorb, 18 Liter	Waste Bin, 18 litres	12

Art-Nr./ SKU	Bezeichnung	Description	Kat. 35 Seite/ Cat. 35 page
H6105825	Objekt-Papierkorb, 18 Liter	Waste Bin, 18 litres	12
H6105834	Objekt-Papierkorb, 18 Liter	Waste Bin, 18 litres	12
H6105852	Objekt-Papierkorb, 18 Liter	Waste Bin, 18 litres	12
H6105875	Objekt-Papierkorb, 18 Liter	Waste Bin, 18 litres	12
H6105882	Objekt-Papierkorb, 18 Liter	Waste Bin, 18 litres	12
H6105887	Objekt-Papierkorb, 18 Liter	Waste Bin, 18 litres	12
H6105895	Objekt-Papierkorb, 18 Liter	Waste Bin, 18 litres	12
H6106092	Abfalleinsatz für H 61057 / H 61058, mit Deckel	Litter Insert for H 61057 / H 61058, with lid	12, 15
H6106093	Abfalleinsatz für H 61057 / H 61058, mit Deckel	Litter Insert for H 61057 / H 61058, with lid	12, 15
H6106094	Abfalleinsatz für H 61057 / H 61058, mit Deckel	Litter Insert for H 61057 / H 61058, with lid	12, 15
H6106125	Groß-Papierkorb mit Rand, 30 Liter	Waste Bin, 30 litres	13
H6106134	Groß-Papierkorb mit Rand, 30 Liter	Waste Bin, 30 litres	13
H6106152	Groß-Papierkorb mit Rand, 30 Liter	Waste Bin, 30 litres	13
H6106175	Groß-Papierkorb mit Rand, 30 Liter	Waste Bin, 30 litres	13
H6106182	Groß-Papierkorb mit Rand, 30 Liter	Waste Bin, 30 litres	13
H6106195	Groß-Papierkorb mit Rand, 30 Liter	Waste Bin, 30 litres	13
H6106225	Groß-Papierkorb mit Rand, 45 Liter	Waste Bin, 45 litres	13
H6106234	Groß-Papierkorb mit Rand, 45 Liter	Waste Bin, 45 litres	13
H6106275	Groß-Papierkorb mit Rand, 45 Liter	Waste Bin, 45 litres	13
H6106282	Groß-Papierkorb mit Rand, 45 Liter	Waste Bin, 45 litres	13
H6106295	Groß-Papierkorb mit Rand, 45 Liter	Waste Bin, 45 litres	13
H6106395	Objekt-Papierkorb, 12 Liter, schwer entflammbar	Waste Bin, 12 litres, flame-retardant	16
H6106480	Objekt-Papierkorb, 18 Liter, schwer entflammbar	Waste Bin, 18 litres, flame-retardant	16
H6106495	Objekt-Papierkorb, 18 Liter, schwer entflammbar	Waste Bin, 18 litres, flame-retardant	16
H6106592	Abfalleinsatz für Papierkorb H61061, H61062, mit Deckel	Litter Insert 6 litres for H 61061 / H 61062 with lid	13
H6106593	Abfalleinsatz für Papierkorb H61061, H61062, mit Deckel	Litter Insert 6 litres for H 61061 / H 61062 with lid	13
H6106594	Abfalleinsatz für Papierkorb H61061, H61062, mit Deckel	Litter Insert 6 litres for H 61061 / H 61062 with lid	13
H6106782	Abfalleinsatz für H 61057 / H 61058, ohne Deckel	Litter Insert for H 61057 / H 61058, without lid	12, 15
H6106795	Abfalleinsatz für H 61057 / H 61058, ohne Deckel	Litter Insert for H 61057 / H 61058, without lid	12, 15
H6106895	Abfalleinsatz für H 61056	Litter Insert for H 61056	14, 81
H6106982	Abfalleinsatz für Papierkorb H 61061, H 61062, ohne Deckel	Litter Insert 6 l for H 61061 / H 61062	13
H6106995	Abfalleinsatz für Papierkorb H 61061, H 61062, ohne Deckel	Litter Insert 6 l for H 61061 / H 61062	13
H6107092	Abfalleinsatz für H 61055, mit Deckel	Litter Insert for H 61055, with lid	14
H 6107282	Abfalleinsatz für H 69059	Litter Insert for H 69059	12
H 6107295	Abfalleinsatz für H 69059	Litter Insert for H 69059	12
H6107495	Abfalleinsatz für H 61064 / H 61076, schw. entfl.	Litter Insert for H 61064 / H 61076, flame-retardant	16
H6107695	Objekt-Papierkorb, 18 Liter, Alu-Einsatz, schw. entfl.	Waste Bin, 18 litres with alu-liner, flame-retardant	16
H6107895	Objekt-Papierkorb, 12 Liter, Alu-Einsatz, schw. entfl.	Waste Bin, 12 litres with alu-liner, flame-retardant	16
H6108695	Briefablage A4-B4, 60 mm hoch	Filing Tray A4-B4, 60 mm	58
H6108795	Briefablage A4-B4, 90 mm hoch	Filing Tray A4-B4, 90 mm	58
H6108982	Briefablage A4-C4 quer, Gitterstruktur	Filing Tray A4-C4 horizontal	59
H6108995	Briefablage A4-C4 quer, Gitterstruktur	Filing Tray A4-C4 horizontal	59
H6110034	Hängeregistratur-Gestell	Rack for suspension files	43
H6110084	Hängeregistratur-Gestell	Rack for suspension files	43
H6110092	Hängeregistratur-Gestell	Rack for suspension files	43
NEW H6110191	Mobilbox mit Rolloverschluss	Mobilbox	40, 41
NEW H6110193	Mobilbox mit Rolloverschluss	Mobilbox	40, 41
NEW H6110195	Mobilbox mit Rolloverschluss	Mobilbox	40, 41
NEW H6110198	Mobilbox mit Rolloverschluss	Mobilbox	40, 41
NEW H6110234	Multiköcher Linear, Mobilbox	Mobile Utensil Box for Mobilbox	40
NEW H6110295	Multiköcher Linear, Mobilbox	Mobile Utensil Box for Mobilbox	40
H6114602	Kleinkartei A6, gefüllt mit Karten und Register	Card File Box A6, filled with cards and index	47
H6114702	Kleinkartei A7, gefüllt mit Karten und Register	Card File Box A7, filled with cards and index	47
H6116095	Ring für Papierkörbe H 61057 / H 61058 / H 69059	Attachment Ring for waste bin Linear	15
H6129202	Schubladen-Box, 4 Schubladen, Economy Transluzent	Filing-Box, 4 closed-front drawers, Economy Transl.	44, 72, 73
NEW H6129211	Schubladen-Box, 4 Schubladen, Economy Transluzent	Filing-Box, 4 closed-front drawers, Economy Transl.	44, 72, 73
NEW H6129220	Schubladen-Box, 4 Schubladen, Economy Transluzent	Filing-Box, 4 closed-front drawers, Economy Transl.	44, 72, 73
H6129230	Schubladen-Box, 4 Schubladen, Economy Transluzent	Filing-Box, 4 closed-front drawers, Economy Transl.	44, 72, 73
NEW H6129240	Schubladen-Box, 4 Schubladen, Economy Transluzent	Filing-Box, 4 closed-front drawers, Economy Transl.	44, 72, 73
H6129250	Schubladen-Box, 4 Schubladen, Economy Transluzent	Filing-Box, 4 closed-front drawers, Economy Transl.	44, 72, 73
H6138082	plano plus Box, 9 Schubladen (28 mm)	plano plus Box, 9 closed-front drawers (28 mm)	52
H6138182	plano plus Box, 6 Schubladen (44 mm)	plano plus Box, 6 closed-front drawers (44 mm)	52
H6138282	plano plus Box, 3 Schubladen (92 mm)	plano plus Box, 3 closed-front drawers (92 mm)	53
H6138382	plano plus Box, 2 Schubladen (139 mm)	plano plus Box, 2 closed-front drawers (139 mm)	53
H6156582	plano plus Einsatz 1/4, 4-fach Unterteilung	Section Divider 1/4 plano plus	53
H6156682	plano plus Einsatz 1/4, 8-fach Unterteilung	Section Divider 1/4 plano plus	52
H6201082	Karteitrog A4 quer	Card File Box A4 horizontal	50
H6201382	Karteitrog A5 quer	Card File Box A5 horizontal	50
H6201882	Karteitrog A6 quer	Card File Box A6 horizontal	50
H6202382	Karteitrog A7 quer	Card File Box A7 horizontal	50
H6212082	Karteikasten A5 quer	Card File Box A5 horizontal	48
H6212282	Karteikasten A6 quer	Card File Box A6 horizontal	48
H6212899	Komfortkarteikasten A5 quer	Comfort Card File Box A5	49
H6212999	Komfortkarteikasten A6 quer	Comfort Card File Box A6	49
H6213482	Karteikasten A4 quer	Card File Box A4 horizontal	48
H6213582	Karteikasten A5 quer	Card File Box A5 horizontal	48
H6213682	Karteikasten A6 quer	Card File Box A6 horizontal	49
H6213782	Karteikasten A7 quer	Card File Box A7 horizontal	49
H6214525	Kleinkartei A5 quer	Card File Box A5 horizontal	47

Art-Nr./ SKU	Bezeichnung	Description	Kat. 35 Seite/ Cat. 35 page
H6214534	Kleinkartei A5 quer	Card File Box A5 horizontal	47
H6214582	Kleinkartei A5 quer	Card file box A5 horizontal	47
H6214595	Kleinkartei A5 quer	Card File Box A5 horizontal	47
H6214625	Kleinkartei A6 quer	Card File Box A6 horizontal	47
H6214634	Kleinkartei A6 quer	Card File Box A6 horizontal	47
H6214682	Kleinkartei A6 quer	Card File Box A6 horizontal	47
H6214695	Kleinkartei A6 quer	Card File Box A6 horizontal	47
H6214725	Kleinkartei A7 quer	Card File Box A7 horizontal	47
H6214734	Kleinkartei A7 quer	Card File Box A7 horizontal	47
H6214782	Kleinkartei A7 quer	Card File Box A7 horizontal	47
H6214795	Kleinkartei A7 quer	Card File Box A7 horizontal	47
H6214802	Kleinkartei A8 quer	Card File Box A8 horizontal	47
H6214825	Kleinkartei A8 quer	Card File Box A8 horizontal	47
H6214834	Kleinkartei A8 quer	Card File Box A8 horizontal	47
H6214882	Kleinkartei A8 quer	Card File Box A8 horizontal	47
H6214895	Kleinkartei A8 quer	Card File Box A8 horizontal	47
H6218079	Visitenkartenbox, für ca. 300 Karten	Business Card Box, for approx. 300 cards	42, 74
H6218091	Visitenkartenbox, für ca. 300 Karten	Business Card Box, for approx. 300 cards	42, 74
H6218092	Visitenkartenbox, für ca. 300 Karten	Business Card Box, for approx. 300 cards	42, 74
H6218093	Visitenkartenbox, für ca. 300 Karten	Business Card Box, for approx. 300 cards	42, 74
H6218095	Visitenkartenbox, für ca. 300 Karten	Business Card Box, for approx. 300 cards	42, 74
H6218098	Visitenkartenbox, für ca. 300 Karten	Business Card Box, for approx. 300 cards	42, 74
H6220199	2er Ablageeinheit, Silver	2-tier Filing Tray Unit, Silver	58, 78
H6220399	Kugelschreiberständer, Silver	Pen Base, Silver	65, 79
H6220499	Visitenkartenbox, für ca. 300 Karten, Silver	Business Card Box for 300 cards, Silver	42, 78
H6220599	Multiköcher, drehbar, Silver	Rotating Multi Pen Holder, Silver	62, 78
H6220899	Ring für Papierkorb zur Beutelbefestigung, Silver	Attachment Ring for waste bin Linear, Silver	15, 79
H6220900	Duo-System-Papierkorb, Silver	Duo-System Waste Bin, Silver	18, 79
H6223048	Klammerspender Cactus	Paper Clip Dispenser Cactus	66
H6253595	Butler	Desk Tidy	64
H6253795	Butler mit Kartenständer	Desk Tidy with letter rack	64
H6255382	Telefon-Schwenkarm	Telephone Swivel Arm	59
H6255395	Telefon-Schwenkarm	Telephone Swivel Arm	59
H6255702	Prospekt-Tischständer, drehbar	Brochure table display, rotary	32
H6255708	Prospekt-Tischständer, drehbar	Brochure table display, rotary	32
H6255802	Bodenständer, mit 30 x H 61025, drehbar	Floor display, with 30 x H 61025, rotary	33
H6255899	Bodenständer, mit 30 x H 61025, drehbar	Floor display, with 30 x H 61025, rotary	33
H6255902	Bodenständer, mit 15 x H 61025, drehbar	Floor display, with 15 x H 61025, rotary	33
H6255999	Bodenständer, mit 15 x H 61025, drehbar	Floor display, with 15 x H 61025, rotary	33
H6257995	Klammerspender mit Magnet, Design Classics	Paper Clip Dispenser, Design Classics	66, 80
H6259202	Wanddisplay Clearly, 6 Fächer, DIN A5 hoch	Display Clearly, 6 Magazin, DIN A5	30
H6259302	Wanddisplay Clearly, 9 Fächer, DIN A4 hoch	Display Clearly, 9 Magazine	30
H6259402	Wanddisplay Clearly, 6 Fächer, DIN A4 hoch	Display Clearly, 6 Magazine	30
H6259502	Wanddisplay Clearly, 24 Fächer, 1/3 DIN A4	Display Clearly, 24 Pamphlet	31
H6259602	Wanddisplay Clearly, 12 Fächer, 1/3 DIN A4, 6 F. DIN A4	Display Clearly, 12 Pamphlet, 6 Magazine	31
H6259702	Wanddisplay Clearly, 12 Fächer, DIN A4 hoch	Display Clearly, 12 Magazine	30
H6259802	Wanddisplay Clearly, 12 Fächer, 1/3 DIN A4	Display Clearly, 12 Pamphlet	31
H6260095	Wanddisplay Mesh 5 x A4	Mesh Display 5 x A4	29
H6260195	Wanddisplay Mesh 10 x A4	Mesh Display 10 x A4	29
NEW H6270100	Bogendisplay DIN A4	Wall display DIN A4	28
NEW H6270134	Bogendisplay DIN A4	Wall display DIN A4	28
NEW H6270195	Bogendisplay DIN A4	Wall display DIN A4	28
NEW H6270200	Bogendisplay DIN A5	Wall display DIN A5	28
NEW H6270234	Bogendisplay DIN A5	Wall display DIN A5	28
NEW H6270295	Bogendisplay DIN A5	Wall display DIN A5	28
NEW H6270300	Bogendisplay 1/3 DIN A4	Wall display 1/3 DIN A4	28
NEW H6270334	Bogendisplay 1/3 DIN A4	Wall display 1/3 DIN A4	28
NEW H6270395	Bogendisplay 1/3 DIN A4	Wall display 1/3 DIN A4	28
NEW H6304005	Zettelkasten, mit ca. 200 Zetteln 10 x 10 cm, Linear	Note Paper Box with note paper 10 x 10 cm, Linear	67, 75
H6304034	Zettelkasten, mit ca. 200 Zetteln 10 x 10 cm, Linear	Note Paper Box with note paper 10 x 10 cm, Linear	67, 75
H6304095	Zettelkasten, mit ca. 200 Zetteln 10 x 10 cm, Linear	Note Paper Box with note paper 10 x 10 cm, Linear	67, 75
H6305895	Zettelkasten A7, mit Vorschub, ohne Zettel	Note Paper Box A7, with support	67
H6359079	Kugelschreiberständer mit Kette	Pen Base with pen and chain	65
H6359091	Kugelschreiberständer mit Kette	Pen Base with pen and chain	65
H6359092	Kugelschreiberständer mit Kette	Pen Base with pen and chain	65
H6359093	Kugelschreiberständer mit Kette	Pen Base with pen and chain	65
H6359095	Kugelschreiberständer mit Kette	Pen Base with pen and chain	65
H6359098	Kugelschreiberständer mit Kette	Pen Base with pen and chain	65
H6360895	Zettelspieß	Note Paper Spike	66, 81
H6361082	Stehsammler A5	Magazine Rack A5	60
H6361095	Stehsammler A5	Magazine Rack A5	60
H6361225	Stehsammler A4	Magazine Rack A4	60
H6361234	Stehsammler A4	Magazine Rack A4	60
H6361252	Stehsammler A4	Magazine Rack A4	60
H6361282	Stehsammler A4	Magazine Rack A4	60
H6361295	Stehsammler A4	Magazine Rack A4	60
H6361395	Stehsammler A4 Ergologic	Magazine Rack A4 Ergologic	60,69
H6361402	Stehsammler Großformat	Magazine Rack A4	61
H6361495	Stehsammler Großformat	Magazine Rack A4	61

Art-Nr./ SKU	Bezeichnung	Description	Kat. 35 Seite/ Cat. 35 page
NEW H6361505	Büro-Stehsammler, Linear	Magazine Rack, large, Linear	60, 74, 76, 78
H6361534	Büro-Stehsammler, Linear	Magazine Rack, large, Linear	60, 74, 76, 78
H6361582	Büro-Stehsammler, Linear	Magazine Rack, large, Linear	60, 74, 76, 78
H6361595	Büro-Stehsammler, Linear + Silver	Magazine Rack, large, Linear + Silver	60, 74, 76, 78, 79
H6361895	Buchstütze, Klein	Book End, small	67
H6361995	Buchstütze, Groß	Book End, large	67
H6390202	Multiköcher Economy	Multi Pen Holder, Economy Transparent	63, 71
H6390208	Multiköcher Economy	Multi Pen Holder, Economy Transparent	63, 71
H6390211	Multiköcher Economy	Multi Pen Holder, Economy Transparent	63, 71
H6390220	Multiköcher Economy	Multi Pen Holder, Economy Transparent	63, 71
H6390230	Multiköcher Economy	Multi Pen Holder, Economy Transparent	63, 71
H6390240	Multiköcher Economy	Multi Pen Holder, Economy Transparent	63, 71
H6390593	Multiköcher, 4 Kammern, drehbar, Linear	Multi Pen Holder, with 4 sections, turnable, Linear	62, 74
H6390595	Multiköcher, 4 Kammern, drehbar, Linear	Multi Pen Holder, with 4 sections, turnable, Linear	62, 74
NEW H6390605	Multiköcher, 4 Kammern, Linear	Desk Tidy for pens, Linear	62, 75, 76
H6390634	Multiköcher, 4 Kammern, Linear	Desk Tidy for pens, Linear	62, 75, 76
H6390695	Multiköcher, 4 Kammern, Linear	Desk Tidy for pens, Linear	62, 75, 76
H6390734	Stifteköcher, Linear	Pen Holder, Linear	62, 75
H6390795	Stifteköcher, Linear	Pen Holder, Linear	62, 75
NEW H6390805	Klammerspender mit Magnet, Linear	Magnetic Paper Clip Holder, Linear	66, 75, 76
H6390834	Klammerspender mit Magnet, Linear	Magnetic Paper Clip Holder, Linear	66, 75, 76
H6390895	Klammerspender mit Magnet, Linear	Magnetic Paper Clip Holder, Linear	66, 75, 76
NEW H6391105	Briefschale, A4-C4, Linear	Filing Tray, A4-C4, Linear	58, 75, 76
H6391134	Briefschale, A4-C4, Linear	Filing Tray, A4-C4, Linear	58, 75, 76
H6391195	Briefschale, A4-C4, Linear	Filing Tray, A4-C4, Linear	58, 75, 76
NEW H6392005	Set Linear, 6 teilig	Set Linear, 6 pieces	76
H6392034	Set Linear, 6 teilig	Set Linear, 6 pieces	76
H6392095	Set Linear, 6 teilig	Set Linear, 6 pieces	76
H6810002	Prospekthalter DIN A4, Placativ	Brochure display A4 Placativ	27
H6810102	Prospekthalter 1/3 DIN A4, Placativ	Brochure display 1/3 A4 Placativ	27
H6810299	Montageschiene 1, Placativ	Mounting rail 1 Placativ	26
H6810399	Montageschiene 2, Placativ	Mounting rail 2 Placativ	26
H6810499	Montageschiene 3, Placativ	Mounting rail 3 Placativ	26
H6810599	Montageschiene 4, Placativ	Mounting rail 4 Placativ	26
H6810602	Verbinder, 8 Stück, Placativ	Connectors, 12 pieces, Placativ	26
H6810702	Wandset Prospekthalter, 3 x DIN A4, Placativ	Wall set, 3 x A4, Placativ	24
H6810802	Wandset Prospekthalter, 6 x 1/3 DIN A4, Placativ	Wall set, 6 x 1/3 A4, Placativ	24
H6810902	Wandset Prospekthalter, 4 x DIN A4 + 4 x 1/3 DIN A4, Plac.	Wall set, 4 x A4 + 4 x 1/3 A4, Placativ	24
H6811002	Wandset Prospekthalter, 6 x DIN A4 + 6 x 1/3 DIN A4, Plac.	Wall set, 6 x A4 + 6 x 1/3 A4, Placativ	25
H6811102	Wandset Prospekthalter, 12 x DIN A4, Placativ	Wall set 12 x A4, Placativ	25
H6811202	Tischständer Prospekthalter, 2 x DIN A4, Placativ	Table display, 2 x A4, Placativ	21
H6811302	Bodenständer Prospekthalter, drehbar, 16 x DIN A4, Plac.	revolving Floor Stand, 16 x A4, Placativ	22
H6811402	Bodenständer Prospekthalter, drehbar, 32 x DIN A4, Plac.	revolving Floor Stand, 32 x A4, Placativ	22
NEW H6811502	Ständerwand auf Rollen, 4x DIN A4, Placativ	Floor Stand, 4x DIN A4, Placativ	23
NEW H6811602	Ständerwand auf Rollen, 6x DIN A4 + 12x 1/3 DIN A4, Plac.	Floor Stand, 6x DIN A4 + 12x 1/3 DIN A4, Placativ	23
NEW H6901010	BeeBox Lernkartei, DIN A8	BeeBox Card Index Box, DIN A8	45
H6901030	BeeBox Lernkartei, DIN A8	BeeBox Card Index Box, DIN A8	45
H6901040	BeeBox Lernkartei, DIN A8	BeeBox Card Index Box, DIN A8	45
NEW H6901110	BeeBox Lernkartei, DIN A7	BeeBox Card Index Box, DIN A7	45
NEW H6901130	BeeBox Lernkartei, DIN A7	BeeBox Card Index Box, DIN A7	45
H6901140	BeeBox Lernkartei, DIN A7	BeeBox Card Index Box, DIN A7	45
H6904610	Kleinkartei A6, Transparent	Card File Box A6, Translucent	46
H6904630	Kleinkartei A6, Transparent	Card File Box A6, Translucent	46
H6904640	Kleinkartei A6, Transparent	Card File Box A6, Translucent	46
H6904710	Kleinkartei A7, Transparent	Card File Box A7, Translucent	46
H6904730	Kleinkartei A7, Transparent	Card File Box A7, Translucent	46
H6904740	Kleinkartei A7, Transparent	Card File Box A7, Translucent	46
H6904810	Kleinkartei A8, Transparent	Card File Box A8, Translucent	46
H6904830	Kleinkartei A8, Transparent	Card File Box A8, Translucent	46
H6904840	Kleinkartei A8, Transparent	Card File Box A8, Translucent	46
H7203782	Schwenkstütze A7, quer, für H 62023	Divider A7 horizontal, for H 62023	50
H7204182	Schwenkstütze A6, quer, für H 62018	Divider A6 vertical, for H 62018	50
H7204582	Schwenkstütze A5, quer, für H 62013	Divider A5 vertical, for H 62013	50
H7204982	Schwenkstütze A4, quer, für H 62010	Divider A4 vertical, for H 62010	50
H7207782	Schwenkstütze A4, quer, für H 62044	Divider A4 horizontal, for H 62044	48
H7207882	Schwenkstütze A5, quer, für H 62045	Divider A5 horizontal, for H 62045	48
H7207982	Schwenkstütze A6, quer, für H 62046	Divider A6 horizontal, for H 62046	48
H7208082	Schwenkstütze A7, quer, für H 62047	Divider A7 horizontal, for H 62047	49
H7501382	8-teilige alphabetische Unterteilung für H 62180	Register, 8 sections, alphabetical for H 62180	42, 74, 78
H8250795	Büroschale, 6 Unterteilungen, Design Classics	Pen and Clip Tray, 6 sections, Design Classics	64, 81
H8359595	Kugelschreiberständer, Design Classics	Pen Base with pen and chain, Design Classics	65, 80
H8390095	Schreibgeräteköcher, 8-eckig, Design Classics	Pen and Pencil Holder, octagonal, Design Classics	63, 80
H8400595	Wellenascher, Ø 130 mm, Design Classics	Ashtray, Ø 130 mm, Design Classics	80
M 375211	Ergologic Klammerspender	only available in Germany	66, 70
M 746211	Ergologic Briefständer	only available in Germany	59, 70
M 751211	Ergologic Schreibtisch-Butler	only available in Germany	64, 70
M 753211	Ergologic Schreibgeräteköcher	only available in Germany	63, 70

helit FARBTABELLE / COLOUR CARD

Bei Bestellungen ergänzen Sie bitte die Artikelnummer mit der gewünschten Farbnummer.

Diese finden Sie unter der Produktbeschreibung und neben den Produktfotos.

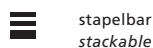
Sonderfarben und Farbkombinationen sind auf Anfrage möglich.

When ordering please also include the colour number with product number.

This can be found aside the product description and next to product photos.

Other colours and colour combinations are available on request.

 02 glasklar transparent	 05 weiß white	 08 grau transparent grey transparent	 10 weiß transluzent white translucent	 11 gelb transparent yellow transparent	 18 gelb yellow	 11 gelb transluzent yellow translucent
 20 rot transluzent red translucent	 20 rot transparent red transparent	 25 rot red	 26 himbeer transluzent raspberry translucent	 30 blau transparent blue transparent	 30 blau transluzent blue translucent	 31 türkis transluzent türkis translucent
 34 blau blue	 40 orange transparent orange transparent	 40/45 orange transluzent orange translucent	 48 terracotta/ grün terracotta/ green	 50 grün transluzent green translucent	 52 grün green	 75 braun brown
 79 schwarz/ mattschwarz black/mat black	 81 rot/lichtgrau red/light grey	 82 lichtgrau light grey	 84 blau/lichtgrau blue/light grey	 87 mittelgrau mid grey	 89 dunkelgrau dark grey	 91 schwarz/weiß black/white
 92 schwarz/rot black/red	 94 schwarz/grün black/green	 93 schwarz/blau black/blue	 95 schwarz black	 98 schwarz/ lichtgrau black/light grey	 99 schwarz/silber black/silver	 99 silber silver
 99 farbig sortiert assorted colours	 00 farbig sortiert assorted colours	 00 silber silver	Bei den Produktbeschreibungen befinden sich kleine Symbole, die für folgende Funktionen stehen: <i>Symbols can be found next to the product description.</i> <i>These symbols indicate the following:</i>			



stapelbar
stackable



versetzt stapelbar
stackable (staggered)



drehbar
revolving

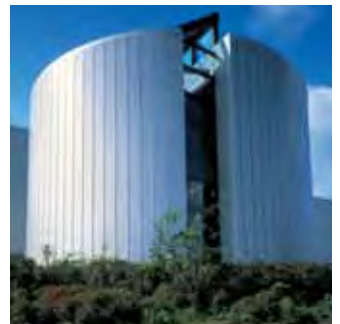


reddot award Essen



International Forum
Design Hannover

helit



helit innovative Büroprodukte GmbH
Osemundstr. 23-25
D-58566 Kierspe
Tel + 49 (0) 2359 905-0
Fax + 49 (0) 2359 905-220
info@helit.de
www.helit.de



H 1100197