

BJUS & HORNBERGA

Invånarantal:

sammanlagt cirka 60 invånare

Geografiskt läge:

mellan 6 och 11 km från Orsa centrum

Kännetecken:

Tidigare fäbodlar bakom knuten från Grönklitts skidanläggning.

Riktlinjer

- Genom byarna bör genomfartsvägen mot Norrbackarna utformas så att den inbjuder till en lägre hastighet, ex. genom så kallad bymiljöväg.
- Utsikten över Bjustjärnen från befintliga fastigheter i Bjus ska beaktas särskilt vid nya exploateringar.
- Ny bebyggelse ska utformas så att den passar in i byns karaktär.
- Ny bebyggelse behöver lämna tillräckligt avstånd till kapellet i Hornberga samt till Hamregården och dess verksamhet.
- Skötselansvar och skötselplan för ormgransbeståndet behöver ses över.
- På jordbruksmark viktig för landskapsbilden bör inte nya byggnader uppföras på obebyggda fastigheter eller utanför befintliga tomtplatser. Om exploatering ska kunna medges ska en särskild utredning påvisa att detta inte påverkar utsikten eller byns karaktär negativt, se sida 119.
- Åtgärder som kan påverka naturminnet Ormgranarna kräver dispens som söks hos länsstyrelsen.

Byutvecklingsplan

Bjus och Hornberga har varsin byutvecklingsplan som båda togs fram 2013.

Bjus och Hornberga ligger norr om Orsa på vägen mot de så kallade Norrbackarna i Grönklitt och genomfartstrafiken kan ibland upplevas som intensiv. Genom Bjus går även trafik till en grustäkt utanför Hornberga.

De båda byarna har tidigare varit fäbodlar. Byarna ligger inom riksintresset Siljansområdet och det kvarvarande odlingslandskapet och delar av bebyggelsen bidrar till riksintressets värden. Byarna gränsar även till riksintresse för kulturmiljövård med anledning av en stor mängd fornlämningar. I Hornberga finns ett bestånd av ormgranar som är skyddat som naturminne. Länsstyrelsen och miljökontoret gör insatser för att motverka att ormgranarna kvävs av omkringväxande skog.

Bebyggelsens karaktär

Bebyggelsen i byarna är av blandad karaktär med en del äldre inslag och traditionella gårdsbildningar. Husens storlek varierar från mindre fäbodstugor till större bostadshus. I Bjus ligger bebyggelsen placerad i en sluttning ovanför Bjustjärnen. I Hornberga är bebyggelsen placerad kring äldre odlingsmark mellan övre och nedre vägen. I den norra delen ligger ett kapell placerat på en höjd och i byns lägre delar i öster ligger lägergården Hamregården.

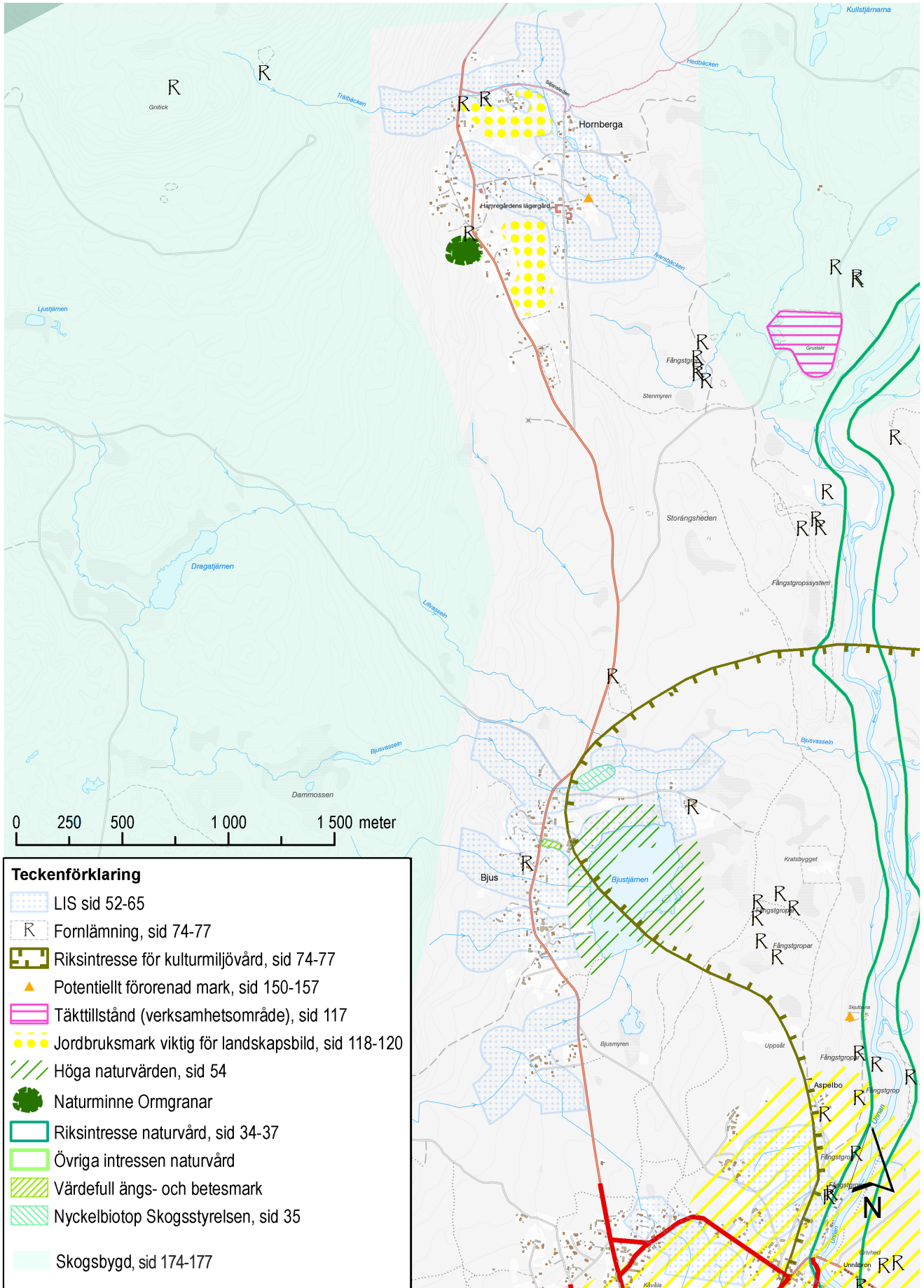
Både bostadshus och komplementbyggnader har i huvudsak fasader bestående av stående träpanel eller knuttimmer. Färgsättningen består av slamfärger, framförallt röd, och obehandlat trä.



Bildförklaring:

I Bjus ligger bebyggelsen på sluttningen ovanför Bjustjärnen.

BJUS & HORNBERGA



Bjus och Hornberga omfattas av riksintresse för friluftsliv 3 kap. MB och riksintresse för rörligt friluftsliv 4 kap. 2§ MB. Delar av området kan omfattas av generellt biotopskydd, se sida 40.