

# PADERBORN JOURNAL

Medienpartner der  
Landesgartenschau  
Bad Lippspringe 2017

Ausgabe 111 · 5. Jahrgang · 14. Dezember 2016

www.HEGEMANNMEDIEN.de

In Kombination mit:

Gesamtauflage  
123.000 Exemplare

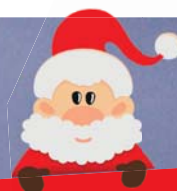


Tierisch süße  
Weihnachtsgrüße!



Wir wünschen allen Lesern

fröhliche Weihnachten!



Schülerhilfe!  
Das Original. Seit 1974.

5 weg  
oder  
Geld zurück!



- Paderborn  
Westernstr. 41  
(über Kochlöffel)  
05251 19 4 18  
- Salzkotten  
Auf den Küten 6  
05258 19 4 18

www.schuelerhilfe.de

\*Nur gültig für den Tarif "5 weg oder Geld zurück"

Miele Kundendienst & Geräteverkauf

Waschmaschine defekt?  
Geschirrspüler defekt?

**KRIX** Hausgeräte  
Technik

ÜBER 33 JAHRE ERFAHRUNG  
IM KUNDENDIENST

Reparatur aller Marken



AUSVERKAUF  
WEGEN UMZUG

Reinhard Krix  
Elektromeister

Tel. 05251 / 28 29 80  
Bahnhofstr. 17 · 33102 PB  
www.krix-technik.de



### PADERBAU 2017 – die erfolgreiche Plattform für alle Branchen rund um's eigene Zuhause!

• Neuer Themenschwerpunkt: Sicherheit Zuhause



Ganz besondere Aufmerksamkeit erhält der neue Themenschwerpunkt SICHERHEIT ZUHAUSE. Immer gefragter sind qualitative und kompetente Beratungen zur Absicherung der eigenen Wohnung und Immobilien. Systeme für Komfort und Sicherheit unterstützen die zukunftsfähige Einbruchhemmung. Daher werden auf einer großen Sonderfläche in der Halle 1 umfassende und effektive Lösungen der Sicherheitstechniken für Einbruchschutz und Brandschutz, aber auch Beratungen zu Finanzierungen, Fördergelder und Versicherungen präsentiert. Dabei sind Hausbesitzer und Mieter gleichermaßen angesprochen. Das Rahmenprogramm wird mit Fachvorträgen von Experten, mit Sonderschauen einer Rettungshundestaffel und Fachvorträgen, wie ein Hund zum Schutz im Alltag eingesetzt werden kann, ergänzt.

„Ein hervorragendes Messebild und die innovativen Messepräsentationen machen die PADERBAU immer wieder zum Erlebnis.“ freut sich Helmut Goldschmidt, Projektleitung, über die positiven Resonanzen der Aussteller. „Die

Themenvielfalt und auch besonders die Aktualität der Themen, wie zum Beispiel effiziente Energienutzung oder über die Zukunft des Wohnens überzeugen einfach die Besucher.“

Alle Themen rund um die eigenen vier Wände und den Garten werden von über 200 Fachausstellern präsentiert. Sie stellen Ihre Produkte, Dienstleistungen und Kompetenzen den rund 15.000 Fachbesuchern vor und erweitern nachhaltig ihren Kundenstamm.

Ob kaufen, verkaufen, mieten oder anlegen: auf der PADERBAU finden Angebot und Nachfrage in einer angenehmen Atmosphäre zusammen. Bereits seit 22 Jahren überzeugt diese erfolgreiche Fachmesse Aussteller und Besucher gleichermaßen.

Brigitta Bergmeier-Tillmann empfiehlt sich von der besonderen Atmosphäre der Messe inspirieren zu lassen und steht interessierten Firmen gerne mit Rat und Tat für den Messeauftritt zur Seite. Erleben Sie eine persönliche Zusammenarbeit, die von Erfahrung, Kompetenz und Zuverlässigkeit geprägt ist.

[www.paderbau.com](http://www.paderbau.com)



150.000sten Einwohner in der Paderstadt begrüßt: Bürgermeister Michael Dreier (l.) schenkte Familie Kittler neben den Blumen einen außergewöhnlichen Paderborn-Tag. (v. r.) Finn, Kai, Lian und Sarah Kittler freuten sich über die Einladung in das historische Rathaus. Bildrechte: Stadt Paderborn. Fotograf: Lisa Zölzer

Dass die Marke demnächst geknackt werden würde, zeichnete sich seit längerem ab: Jetzt konnte Paderborns Bürgermeister Michael Dreier tatsächlich Einwohner Nummer 150.000 in der Stadt begrüßen: Kai Kittler hat es gemeinsam mit seiner Frau Sarah und seinen beiden Kindern Lian und Finn von München zurück nach Paderborn gezogen. Am 1. November meldete die Familie ihren Hauptwohnsitz in der Stadt an. Bürgermeister Michael Dreier begrüßte nun alle vier Familienmitglieder persönlich im historischen Rathaus und hatte auch ein passendes Geschenk für die besonderen Neubürger parat. „Herzlich willkommen in Paderborn“, sagte der Bürgermeister, der sich sichtlich freute, den 150.000sten Einwohner begrüßen

zu dürfen. „Ende September 2016 wurden 149.600 Einwohner in Paderborn gezählt. Seitdem ist die Einwohnerzahl immer weiter gewachsen.“ Michael Dreier überreichte den Neu-Paderbornern nicht nur einen Blumenstrauß, sondern lud sie auch dazu ein, einen außergewöhnlichen Paderborn-Tag zu erleben. Gesammelt in einer Mappe überreichte er der Familie einen Frühstücks-Gutschein für das Galerie-Hotel im Paderquellgebiet, die Einladung zu einer abwechslungsreichen Stadtführung, einen Gutschein der Werbegemeinschaft, einlösbar in zahlreichen Paderborner Geschäften, sowie einen Gutschein für den Besuch einer Aufführung im Theater. Außerdem befanden sich in der Mappe allerlei nützliche Informationen über Paderborn sowie eine Wanderkarte für den Paderborner Höhenweg, der an der Haustür der Familie in Neuenbeken vorbeiführt. Lian und Finn freuten sich außerdem über leckere Rathaus-Knusperkekse.

Dass er und seine Familie ganz besondere Neu-Paderborner sind, erfuhr Kai Kittler während der Arbeit. Die Überraschung war groß, als man ihm am Telefon sagte, dass ihn der Bürgermeister als 150.000sten Einwohner persönlich begrüßen wolle. Besonders die beiden Söhne Lian und Finn fühlen sich schon jetzt „pudelwohl“ in Paderborn und sind begeistert von ihrem neuen Zuhause. „Landschaftlich ist es wunderschön hier, besonders auch für die Kinder“, sagte Kai Kittler, der bereits vor dem Umzug nach Paderborn wusste, worauf er sich einlässt. Denn die Stadt ist ihm aus Studienzeiten bestens bekannt. Während des Studiums lernte der Familienvater seine Ehefrau bei Arbeiten für ein Projekt kennen. Gemeinsam zog es das Paar später nach München, ehe es nach fünf

Jahren in der bayrischen Landeshauptstadt für die Familie nun zurück in die Studienheimat und in das Elternhaus von Sarah Kittler ging.

Gemeinsam mit der Oma lebt die Familie derzeit im Paderborner Ortsteil Neuenbeken, ist aber noch auf der Suche nach einem eigenem Haus oder Baugrundstück in einer zentraleren Lage. „Wir hätten nicht gedacht, dass die Wohnungssituation in Paderborn fast dieselbe wie in München ist“, sagte Kai Kittler, der als Sportmanager bei der TuRa Elsen arbeitet. Die Suche nach Kindergartenplätzen sowie die Jobsuche für Sarah Kittler stehen in den kommenden Wochen an. „Sonst wäre es aber auch langweilig“, sagte der 32-Jährige und lachte.

Bereits jetzt hat sich die Familie für Schwimmkurse angemeldet und genießt ihre freie Zeit auch gerne an den Fischteichen. „Ich bin froh, wieder in meiner alten Heimat bei meiner Familie zu wohnen“, erzählte Sarah Kittler. „Zwar ist es zeitgleich eine große Umstellung aus München nach Paderborn zu ziehen, aber uns mit den Kindern die Familie im Hintergrund enorm wichtig.“ So können die Kittlers nun beispielsweise zu zweit eine Vorstellung im Paderborner Theater genießen. „Ich freue mich, auch mal abends ins Theater gehen zu können, während die Oma auf die Kinder aufpasst. Da kommt der Gutschein genau richtig“, sagte Sarah Kittler während der Begrüßung im Rathaus.

Die Familie freute sich sehr über die nette Begrüßung in Paderborn und bedankte sich beim Bürgermeister für den Empfang und die Präsentation. Zum Abschluss des Tages plante sie noch eine Karussellfahrt auf dem Weihnachtsmarkt, ehe es zurück in die neue Heimat nach Neuenbeken ging.

# PADERBAU

Immobilien - bauen.wohnen.energie.garten

www.paderbau.com

Die BAUFACHMESSE, DIE ÜBERZEUGT.

**17. bis 19. Februar 2017**  
Ausstellungsgelände Schützenhallen Paderborn  
Öffnungszeiten: Freitag 12.00 bis 18.00 Uhr,  
Samstag und Sonntag 10.00 bis 18.00 Uhr

Sonderthema:  
**Sicherheit Zuhause**  
für Mieter & Hausbesitzer

PRÄSENTIERT IN EINER  
SONDERHALLE!





SONNTAG SCHAUTAG  
(NACH TELEFONISCHE VEREINBARUNG)  
OHNE VERKAUF UND BERATUNG

TOP QUALITÄT ZU

TOP PREISEN



ÖFFNUNGSZEITEN  
Montag - Freitag 9 - 19 Uhr  
Samstag 9 - 14 Uhr

Gewerbegebiet Pfingstuhweg  
Hohe Kamp 11a  
33175 Bad Lippspringe  
Telefon 05252 971111  
www.vs-baustoffhandel.de



EINBAUKÜCHEN DIREKT  
VOM HERSTELLER



Mieten für nur  
8,99,- € pro Tag

**WEIHNACHTSANGEBOT 20% RABATT**  
außer auf reduzierte Ware



WIR FREUEN UNS  
AUF IHREN BESUCH!







## Dichterwettstreit im Dom 660 Menschen wohnen besonderem Poetry Slam bei

**Paderborn.** (dg) Der Paderborner Dom öffnet sich schrittweise der Populärkultur. Nach einem konzertanten Auftritt von Michael Patrick Kelly und einer Installation beim Late-Night-Shopping, hielt jüngste der erste Poetry Slam Einzug in den prunkvollen Kirchenbau. Auf Musik und Licht folgte demnach das Wort, das von sechs Autoren in entsprechende Form gebracht und verübert wurde. Maximal sechsminütige wie eigenverfasste Texte gab es zu vernehmen. Dargebracht wurden sie von Daniela Sepheri, Sarah Lau und Dean Rudock, die als Paderborner Vertreter ein Heimspiel hatten. Zusätzlich standen Sandra Da Vina, Florian Wintels und Michael Goehre am Mikrofon. Außer Konkurrenz trat mit Bas Böttcher der allererste deutschsprachige Poetry-Slam-Meister auf. Unmittelbar vor den Probanden hatten 660 Zuhörer Platz genommen, was eine restlos ausverkauftes Event bedeutete. Kein Wunder, dass sich Dompropst Joachim Göbel die Kirche „öfter so voll wie an diesem Abend“ wünschte. Auch Mitveranstalter Karsten Strack zeigte sich hellauf begeistert und sprach von einem ebenso „unglaublichen“ wie „gewaltigen“ Event. Nach Stracks Worten war es bis dato „die größte Veranstaltung ihrer Art im Kreis Paderborn“. Was zum Teil ein eher Poetry Slam-untypisches, sprich älteres Publikum anlockte. Doch egal, wie viele Semester die Anwesenden auf dem Buckel hatten, alle Teilnehmer zeigten sich mit dem

Geschehen „super zufrieden“. Sogar die Menschen in den hinteren Reihen, die „keinerlei Verständnisprobleme“ hatten. Vielleicht, weil es während der Wortbeiträge mucksmäuschenstill war, wollten doch alle hören, was das auftrtende Septett zu sagen beziehungsweise zu slammen hat. Folglich waren die Leute laut Karsten Strack „sehr fokussiert“. Was schwerpunktmäßig an der hohen Qualität der Texte lag. Die rankten sich bisweilen um klerikale Themen, hatten doch einige Slammer ihre Beiträge der Örtlichkeit angepasst. Himmlisch ging es allerdings weniger zu, eher kritisch, krisenbewusst und bisweilen erstaunlich frech. Worte wie „fuck“, „shit“ und „geil“ im Paderborner Dom? Für die Bühnenakteure kein Problem und vielleicht sogar eine Notwendigkeit. Ebenso notwendig wie ein finales Ranking, das eine Dame und zwei Herren auf dem Treppchen sah. Gemeinsam auf dem zweiten Platz landeten Sandra Da Vina und Michael Goehre. Etwas mehr Applaus ertete Florian Wintels, was dem gebürtigen Niedersachsen den Gesamtsieg und eine Flasche Whiskey einbrachte. Der in Paderborn studierende Wintels überzeugte nicht zuletzt durch seine freche Betrachtung der menschlichen Sterblichkeit. Besonders im Fokus: Der letzte Satz vor dem Eintritt ins Jenseits. Von Wintels stilecht bis zum Schluss hinausgezögert: „Danke für die schöne Zeit“.

Gewinner: Florian Wintels verwies die Konkurrenz auf die Plätze. Foto: Dietmar Gröbing



Am 27. Dezember 2016  
erscheint das



Redaktionsschluss am 20. Dezember 2016

## Ausverkauftes Heimspiel Rüdiger Hoffmann in der Paderhalle

**Paderborn.** (dg) Unglaublich, aber wahr: Rüdiger Hoffmann steht seit mehr als 30 Jahren auf der Bühne. Anfangs mit mehr Haaren und mehr Tempo, was über die Jahre ins Gegenteil umgeschlagen ist. Sehr zum Vorteil Hoffmanns, der nach wie vor zu den arriviertesten und kommerziell erfolgreichsten Solounterhaltern Deutschlands gehört. Vor wenigen Tagen gastierte der Paderborner in seiner Geburtsstadt. 800 Menschen waren in die Paderhalle gekommen, um den im Rheinland lebenden Spaßmacher bei seinem Heimspiel zu erleben. Was eine nahezu ausverkaufte Halle und gute Stimmung bedeutete. Natürlich auch, weil Rüdiger Hoffmann seinem Vortrag die übliche, wohlbekannte Einleitung voranstellte. „Hallo erst mal. Ich weiß gar nicht, ob Sie’s wussten?“ war zugleich Wiedererkennungsmarke und Startschuss für zwei Stunden Frontalkabarett. Das vollzog Hoffmann wechselweise im Stehen oder im Sitzen, wobei ihm ein einfaches, Richtung Saal platziertes Sitzmöbel reichte. Mit den Händen auf den Knien berichtete der Entertainer von seinen neuesten Erlebnissen. Die bezogen wie immer männliche und weibliche Freunde ein, wobei das Wort „Beziehung“ tabu blieb. Aber wer will schon eine (Liebes-)Beziehung mit einem notorischen Nörgler und Besserwisser eingehen? Monika und Hans-Peter ganz sicher nicht. Beide sind

mit Hoffmann in den Campingurlaub nach Holland gefahren, was man besser unterlassen hätte. Ganz einfach, weil Rüdiger statt eines Luxuschalets im Vier-Mann-Zelt übernachten musste. Auch das Hundeklo und der Fußballplatz neben dem Zelt entsprachen nicht Hoffmanns Vorstellungen. Vom „stundenlangen Tretbootfahren im Kreis“ ganz abgesehen. Zumindest fand Hoffmann mit der Zeit Gefallen an seinen Mitreisenden, „wenn man seine Ansprüche herunter schraubte“. Das musste man auch bei Hoffmanns Kumpel, der optisch „nicht das Gelbe vom Ei“ verkörperte und daher keine Frau abbekam. Wie gut, dass dem „komplett behaarte Besamungstechniker“ ein Freund wie Hoffmann zur Seite stand. Der war sich nicht zu schade, den Körper des „Primaten“ mit stark haftendem Klebeband zu enthaaren und ihn anschließend bei einer Online-Partnerbörse anzumelden. Nicht ohne Hintergedanken, schleppte Hoffmann doch die Damen ab, nachdem sie seinen Kumpel verschmäht hatten. Einmal beim Thema Selbstoptimierung angekommen, bemängelte Rüdiger Hoffmann die



Lockte 800 Menschen an: Rüdiger Hoffmann. Foto: Dietmar Gröbing

„neue Religion“ und ihre digitalen Auswüchse. Speziell die wohlfeilen Bewegungsmethoden der Moderne wurden von dem 52-jährigen Paderborner verulkt. Statt wie früher Sport zu treiben, lädt man sich heute eine Gesundheits-App herunter, die die Schritte des Nutzers zählt. Dabei haben die Leute früher „viel mehr Schritte gemacht, sie aber nicht gezählt“. Wie auch, „ohne Handy“?

## Vorlieben und Abneigungen Hanns-Josef Ortheil stellt neues Buch vor

**Paderborn.** (dg) Eigentlich ist er auf Romanstoffe spezialisiert, doch jetzt hat Hanns-Josef Ortheil ein sogenanntes Bekenntnisbuch vorgelegt. „Was ich liebe – und was nicht“ behandelt Ortheils Präferenzen in Sachen Wohnen und Reisen, Essen und Trinken, Musik und Film. Auf Einladung der Paderborner Buchhandlung Linnemann stellte Ortheil die Publikation persönlich vor. 240 Interessierte hatten in die Aula des Theodorianums gefunden, wo die Lesung vonstatten ging. Und zwar in angenehmer Atmosphäre, was in erster Linie am Plauderstil Hanns-Josef Ortheils und dem übergeordneten Thema lag. Das war schlicht nicht geeignet für eine bierernste Betrachtung, erfordert die Beschreibung geliebter Klassik und gehasster Frühstücksbuffets doch augenzwinkernde Distanz. Die besaß der 65-jährige Kölner zuhauf, woraufhin sich die essayistisch gehaltenen Kurztexte zu süffigen Bekennterschreiben verdichteten. Anekdotisch ging es verabscheuten Dingen an den Kragen, während den wertgeschätzten Objekten demütige Hingabe entgegen gebracht wurde. Etwa dem häuslichen Rückzug, den Ortheil „in Klausur gehen“ nennt. Demzu-

folge ist Wohnen „eine große Sehnsucht“. Wohlgermerkt das Wohnen an einem festen Platz, nicht das Pendeln zwischen zwei Wohnsitzen, wie es der Publizist aus seiner Kindheit kennt. Da Ortheil nach eigener Auskunft „Eingewöhnungsphasen“ benötigt, war das elterliche Chargieren zwischen Köln und dem Westerwald eine Zumutung für den sensiblen Spross. Umso mehr genießt Hanns-Josef Ortheil den Müßiggang, der mitunter einen zünftigen Dialog einschließt – den Dialog mit sich selbst. Den muss der Schriftsteller auch im Zug führen, denn in der Regel reist er allein zu seinen Auftrittsorten. Viel Zeit also für die Beobachtung der Mitreisenden, die sich verbal um die verbliebenen Plätze prügeln, laute Telefongespräche führen oder sonst wie stören. Wenn der Zugführer dann auch noch die folgenden Haltepunkte „Kleindödel und Kleinblödel“ ansagt, betet Ortheil um Ruhe. Vielleicht haben die stillen Momente im ICE-Großraumabteil deshalb „etwas Sakrales“ für ihn. Ähnliches widerfährt Ortheil nur am Himmel, wenn er sich wider Willen ins Flugzeug setzt. Das Davor und Danach bezeichnet der Autor als „ebenso zeitraubend wie unnötig“, wofür jedoch

die Phase nach dem Abheben entschädigt. „Die Minuten des Abschieds von der Erdschwere“ sind daher für den Vielreisenden besonders, entsprechen einer „Himmelseuphorie“, die ihre flüssige Entsprechung in einem Glas Champagner findet.

Reich an Geschichten: Hanns-Josef Ortheil liebt das anekdotische Erzählen. Foto: Dietmar Gröbing





# Attraktiver Arbeitgeber in der Region

Neue Seite präsentiert die Stiftung St. Johannisstift mit  
gesamtem Leistungsspektrum und vielfältigen Karrierechancen

**Paderborn.** Neue Internetpräsenz des Karrierebereichs vom St. Johannisstift gibt potenziellen Bewerbern einen klar strukturierten Überblick über die Einstiegs- und Aufstiegsmöglichkeiten in der gesamten Stiftung. Unter [www.karriere.johannisstift.de](http://www.karriere.johannisstift.de) stellen sich die vier Geschäftsbereiche des St. Johannisstift mit ihrer Vielzahl an Tätigkeiten und Karrierechancen dar.

„Pflegerkräfte, Ärzte, Techniker, Personaler, Controller, Servicekräfte, Alltagsbegleiter, Erzieher oder Pflegepädagogen sind nur einige Berufe, die es im St. Johannisstift gibt“, sagt Nadine Redecker, Personalleiterin im St. Johannisstift. „Wir präsentieren uns stolz mit dieser neuen Seite als attraktiver Arbeitgeber und können mit rund 1500 Mitarbeitenden im gesamten St. Johannisstift selbstbewusst sagen, dass

wir ein wichtiger Arbeitgeber für die Region sind“, so Redecker. „Unsere Botschaft mit dieser neuen Plattform ist klar“, ergänzt Martin Wolf, Vorstandssprecher St. Johannisstift, „Bewerben Sie sich bei uns, werden Teil einer leistungsstarken Stiftung und üben so einen sinnstiftenden Beruf aus. Als Team zeigen wir Stärke für Menschen. Menschen, die bei uns arbeiten und Menschen, die wir versorgen, behandeln und betreuen.“

Die Seite wird nach und nach durch sogenannte Botschafter der Stiftung ergänzt. Dies sind Mitarbeitende, die auf der Seite porträtiert werden und den Einstiegs- und Karrieremöglichkeiten im St. Johannisstift ein Gesicht geben. Bereits jetzt erfahren Interessierte auf der neuen Seite viele Details über die Einstiegsmöglichkeiten, aktuelle

Stellenangebote und zusätzlichen Angebote für Mitarbeitende im St. Johannisstift – von der Altersvorsorge, über betriebliche Gesundheitsförderung bis hin zu Fortbildungen oder beruflichem Wiedereinstieg. Die neue Seite vereinfacht des Weiteren das Bewerbungsverfahren für Interessierte. Mit einheitlichen, gut verständlichen Bewerbungsformularen, wird den potenziellen Bewerbern der Weg zur Online-Bewerbung deutlich vereinfacht.

Gardinen Wasch Center  
Wir wünschen frohe Weihnachten!

abnehmen - waschen - aufhängen

Vom Fachpersonal zu günstigen Preisen

Verkauf von Plisseeanlagen

Reinigung von Plissee u. Lamellenanlagen

Tel.: 0 52 50 / 75 10

Christiane Schrader, Delbrück-Boke · [www.gardinenwaschcenter.de](http://www.gardinenwaschcenter.de)

[www.HEGGEMANNMEDIEN.de](http://www.HEGGEMANNMEDIEN.de)

## Burkhard Blienert backt im AWO-Kinderzentrum Riemekepark

im Rahmen seiner Aktionsreihe "Blienert packt an" mit begeisterten Kindern Plätzchen

**Paderborn.** Vorweihnachtlicher Plätzchenduft wehte am 7. Dezember, durch das AWO-Kinderzentrum Riemekepark an der Schulstraße. Grund war der Besuch von Burkhard Blienert, der sich von Leiterin Beate Krumpfle-Hilkenmeier die Einrichtung zeigen ließ und gemeinsam mit den Kindern in der Küche aktiv wurde.

"Es machte mir riesigen Spaß die Begeisterung der Kinder zu sehen, als wir gemeinsam die Plätzchen backten; das war für uns alle ein besonderes Erlebnis", so Blienert.

Bereits als der Bundestagsabgeordnete den mitgebrachten Teig holte, ka-

men zahlreiche kleine Helfer, die tatkräftig mit anpackten.

Das AWO Kinder- und Familienzentrum Riemekepark besuchen 50 Kinder im Alter von 0 - 6 Jahren, wobei der Schwerpunkt der Kindertagesstätte auf der pädagogischen Arbeit und Betreuung von Kindern in besonderen Lebenssituationen liegt.

In der Einrichtung erfolgen Prävention und individuelle Frühförderung der Kinder sowie eine intensive Familienbegleitung nach einem individuell abgestimmten Konzept unter Einbeziehung von sozialen Fachdiensten.



## Clever werben!!!

- Eigenständiger Lesewert
- Abdeckung genau definierter Gebiete
- Vermeidung von Streuverlusten

Mit Beilagen  
in Ihrer gewählten Region

Tel. 05252 - 96530

## Fahrplan OWL

### Bahn 2016/2017

Am 11.12.2016 findet der Fahrplanwechsel im Bahnverkehr statt. Die NWL-Geschäftsstelle Paderborn (nph) gibt aus diesem Anlass ein neues Bahn-Fahrplanheft für den Bereich OWL heraus.

Die neuen Bahn-Fahrplanhefte liegen in allen nph-Centern und DB-Verkaufsstellen in den Kreisen Paderborn und Höxter zur kostenlose Mitnahme aus. Außerdem sind sie in der mobithek von „fahr mit“, direkt neben dem Paderborner Hauptbahnhof, erhältlich.

Weitere Infos erhalten Sie unter [www.fahr-mit.de](http://www.fahr-mit.de) oder per Telefonauskunft:

05251 / 29 30 400



Gültig ab 11.12.2016

NWL



## Hoch hinaus zu jeder Jahreszeit

(djd). Lautlos und sachte vom Boden abheben - und dann einfach nur noch den weiten Blick auf Landschaften und Städte genießen. Eine Fahrt mit dem Heißluftballon ist ein Erlebnis, von dem viele träumen. Und anders als oft vermutet, ist es keineswegs auf die warmen Monate des Jahres beschränkt: "Die Touren sind zu jeder Jahreszeit unvergesslich - gerade auch wenn sich herbstlich bunt gefärbte Wälder oder die verschneite Winterwelt bei klarer Sicht aus der Vogelperspektive beobachten lassen", berichtet Reisejournalistin Beate Fuchs von der Ratgeberzentrale.de. Ihr Tipp: sich einfach am eigenen Wohnort oder am Ziel des Winterurlaubs per Internet über örtliche Anbieter informieren.

### Mit dem Ballon in die klare Winterluft

Um elegant abzuheben, nutzen Heißluftballone ein simples physikalisches Phänomen: Mithilfe eines leistungsstarken Propangas-Brenners wird die Luft im Ballonkörper erwärmt, die dann für den nötigen Auftrieb sorgt. Allzu frostige Temperaturen müssen Winter-Ballonfahrer in der Höhe daher nicht befürchten. Denn zum einen strahlt die aufgeheizte Luft im Ballonkörper auch an kühlen Tagen Wärme ab. Und zum anderen ist es im Korb selbst weitgehend windstill, weil sich der Ballon mit dem Wind bewegt. Auch dies macht für viele beim Heißluftballonfahren einen besonderen Reiz aus: Es sind Windrichtung und -geschwindigkeit, die im wahrsten Sinne des Wortes bestimmen, wohin die Reise geht. So lautlos Heißluftballons durch die Luft schweben, so emissionsarm ist dieses Fortbewegungsmittel. Denn beim eingesetzten Propangas handelt es sich um Flüssiggas, das bei der Verbrennung nahezu keinen Feinstaub und keine Stickoxide produziert. Die Luftqualität wird somit durch Heißluftballonfahrten nicht beeinträchtigt. Auf [www.dvfg.de](http://www.dvfg.de), der Website des Deutschen Verbandes Flüssiggas e.V., gibt es weitere Informationen zum Energieträger Flüssiggas.

### Flexible Starts im Winterhalbjahr

Bunt gefärbtes Laub, Raureif, strahlende Schneelandschaften - Kenner wissen die Naturschauspiele bei einer Heißluftballon-Fahrt im Herbst oder Winter zu schätzen. Hinzu kommt: Die Touren können zeitlich flexibler gestaltet werden. Im Sommerhalbjahr nämlich herrscht bei Sonnenschein oft Thermik, sodass nur am Morgen und in den letzten zwei bis drei Stunden vor Sonnenuntergang ein Start möglich ist - im Winterhalbjahr aber können Ballone fast den ganzen Tag über abheben. Fast in jeder Region Deutschlands gibt es Ballonsportvereine und private Anbieter, die Touren von unterschiedlicher Dauer ermöglichen.

## Skigebiet Willingen startet in den Winter

**Willingen.** Die ersten Skilifte in Willingen laufen. Vor einigen Tagen stellten die Vertreter des Skigebiets Willingen ihre Pläne für die Saison 2016/17 vor. Premiere feiern das „Frühaufsteher-Ticket“ und die Aktion „Wir verlängern den Winter“. Um viele Wintersportfreunde anzulocken, setzen die Betreiber von Liften, Skischulen und Skiverleihen zusammen mit den Gastronomen entlang der Skipisten auf vielfältige Aktionen. Der neue Skipass für Frühaufsteher soll den Vormittag auf den Pisten zu beleben. Die Tickets sind günstiger und ideal für Wiedereinsteiger oder Einheimische, die um diese Uhrzeit bestens präparierten Pisten für ein persönliches Fahrtraining mit Skilehrer zu nutzen. Nachteulen kommen wie gewohnt mittwochs, freitags und samstags beim Flutlichtskifahren auf ihre Kosten.

### Partner der Special Olympics

Unter [www.skigebiet-willingen.de](http://www.skigebiet-willingen.de) findet man jetzt noch mehr Infos über die Wintersportbedingungen. „Die Liftbetreiber schaffen zwei zusätzliche hochwertige Webcams an“, berichtet Skigebietsprecher Jörg Wilke. Sie liefern Panoramabilder, wie sie aus Skigebieten in den Alpen bekannt sind. „Die Aufnahmen werden in alle wichtigen Internetseiten, zum Beispiel die großen Wetterportale, eingebunden und wir haben ein TV-Sendepaket in den Beneluxländern erworben.“ Unterstützung bei Werbekampagnen erhalten die Willinger zudem durch eine große Sauerländer Brauerei sowie einen Verbund von 12 lokalen Radiosendern in Nordrhein-Westfalen.

„Gemeinsam stark“, heißt es vom 6. bis 9. März, wenn sich Menschen mit geistiger und mehrfacher Behinderung bei den „Special Olympics“ in Willingen messen. Bei den alpinen Wettbewerben rechnet Wilke mit rund 250 Teilnehmern. „Athleten und Betreuer bekommen von uns Freikarten für das Skigebiet.“

### Tunnel trennt Ski- und Autofahrer

Fest etablieren möchte das Skigebiet Willingen eine alpine Meisterschaft für die heimischen Grundschüler. Um alpinen Nachwuchs zu gewinnen, beteiligen sie sich außerdem an der vom Deutschen Skiverband unterstützten Initiative „Dein Winter. Dein Sport“. Eine Uplandmeisterschaft soll ebenfalls wieder ausgedient werden.

Damit sich Anfänger und Fortgeschrittene, Einheimische und Gäste im Skigebiet vergnügen, investieren die Willinger jedes Jahr in die Infrastruktur. Dieses Jahr rund 770.000 Euro. Wobei hier das größte Projekt, der Bau eines Tunnels am Köhlerhagen entsprechend zu Buche schlägt. Denn bisher kreuzten hier die Skifahrer auf der Piste zwischen Ettelsberg und Sonnenhang eine Straße. 2017 wird dort zusätzlich eine neue Sesselbahn entstehen, die dann mit xy Gesamtlänge die längste Piste der Wintersport-Arena Sauerland sein wird. Neu ist die Aktion „Wir verlängern den Winter. Spezielle Arrangements sollen die Wintersportfans bis zum März locken. Jetzt hoffen die Upländer erst einmal auf einen guten Start in den Winter rechtzeitig zu Weihnachten und dem Jahreswechsel.“

### Das Skigebiet Willingen

Eine 8er-Kabinen-Seilbahn am Ettelsberg, eine 6-er Sesselbahn am Ritzen, sieben Schleplifte, sechs Förderbänder, 16 Kilometer präparierte Piste, sechs Flutlichthänge, bis zu zwei Kilometer lange Abfahrten. Diese Zahlen lassen das Herz eines jeden Skifahrers und Snowboarders höher schlagen. Das Skigebiet Willingen ([www.skigebiet-willingen.de](http://www.skigebiet-willingen.de)) verfügt darüber hinaus über 120 Schneerzeuger, 1600 gebührenfreie Parkplätze direkt an den Liften sowie ein Zugangssystem mit „Hands-free“-Computerkarten. Die Betreiber von Skischulen, Skiverleihen und Gastronomiebetrieben runden das Angebot ab.

**Infos zur Schneelage gibt es täglich aktuell online unter [www.skigebiet-willingen.de](http://www.skigebiet-willingen.de)**

### Gut zu wissen:

Die intakte Natur zu bewahren und zu schützen, liegt im ureigenen Interesse der Liftbetreiber und Touristiker. Gäste mit „grünem Gewissen“ dürfen daher beruhigt sein: Kunstschnee produzieren die rund 120 Beschneiungsanlagen in Willingen aus reinem, klarem Wasser – ganz ohne künstliche Zusätze. Mehr noch: Die kompakte Schneedecke schützt während der kalten Monate die darunter liegende Vegetation. Und der Energieverbrauch bei der Beschneung einer etwa 40 Meter breiten, einen Kilometer langen Piste liegt bei 37.000 kW pro Saison – das ist etwa ein Zehntel des Energiebedarfs, der für den Betrieb einer öffentlichen Sauna im Jahr benötigt wird.



## Sackmuseum

die Welt der alten und neuen Säcke



**Reif fürs Museum? –  
Nicht nur für alte Säcke!!**

*Wir freuen uns auf Ihren Besuch!*

Heimatverein Nieheim e.V.  
Wasserstraße 6 · 33039 Nieheim  
05274 / 953630 · [info@sackmuseum.de](mailto:info@sackmuseum.de)  
[www.sackmuseum.de](http://www.sackmuseum.de)



## Reif fürs Museum?? – nicht nur für alte Säcke!!

Eintreten in die ‚Welt der alten und neuen Säcke‘

**Nieheim.** „Wenn einer eine Reise tut, dann kann er was erleben ...“, das sagen viele Besucher, die das wohl einzigartige und urige Sackmuseum in Nieheim besucht haben. Denn: „So haben Sie das Thema Sack noch nie erlebt!“ Ein kuriose Ausflugsziel, das nicht nur in der Region seinesgleichen sucht.

In das alte Kornhaus, ein ehemaliges Landhandelsgebäude aus dem Jahre 1908, wo noch bis Ende der 1980er Jahre die Produkte wie Getreide, Saatgut, Tierfutter und Düngemittel fast ausschließlich in Säcken, Beuteln und Tüten gehandelt wurden, zog im Jahr 2000 der Heimatverein mit seinem Heimatmuseum ein. Schnell wurde bewusst, dass ein Erfolg auf Dauer nur dann erzielt werden kann, wenn ein Alleinstellungsmerkmal angegliedert wird. So wurde das Sackmuseum geboren!

Seit Jahren hat es bereits tausende Besucher begeistert. Eine große Deele für unterhaltsames Verweilen, eine alte,

gemütliche Bauernküche und die musealen Ausstellungsräume in der ersten Etage und im Dachgeschoss mit inzwischen weit mehr als 1.000 Sack-Exponaten zeigen eindrucksvoll, dass jeder Lebenssituation ein Sack, ein Beutel, eine Tüte zugeordnet werden kann. Das Sackmuseum stellt ein ideales Ausflugsziel für Bus-Reisegruppen dar. Die unmittelbare Nähe zum Westfalen-Culinarium und zu weiteren touristischen Highlights in der Urlaubsregion Teutoburger Wald lassen das Sackmuseum zu einem perfekten Ausflugsziel für Halb- oder Tagesfahrten werden.

Original Nieheimer Platenkuchen zum Sattessen, dazu Kaffee (Tee) bis zum Abwinken und eine nicht immer ernstzunehmende Bildpräsentation zum Thema „Sack“ machen einen Besuch in Nieheim zu einem unvergesslichen Erlebnis und das zu erschwinglichen Preisen. Ein lohnendes Ausflugsziel für,



Vereine, Verbände, Stammtische, Kegelclubs – und nicht zuletzt für Seniorengruppen – also ein Treffpunkt für ‚Alte Säcke‘ und ‚Alte Schachteln‘. Weitere Informationen unter [www.sackmuseum.de](http://www.sackmuseum.de), sowie Anmeldungen unter Tel. 05274-953630 oder [info@sackmuseum.de](mailto:info@sackmuseum.de). Auf Anfrage erstellen wir Ihnen auch gerne individuelle Angebote.

## Schöne Reisen mit „Hänschen“

### Der neue Katalog 2017 ist da!

**Buchen Sie jetzt und sichern Sie sich die besten Plätze... und unseren interessanten Frühbuchervorteil.**

Automatischer Versand an alle Stammkunden.

## Hänschen's Reisedienst

Hans Küster, Inh. Rolf Wieneke e.K.

Niemeierstr. 22 · 32758 Detmold · Tel.: 05231/9644-0  
[www.haenschen.de](http://www.haenschen.de)



# Weil Not auch in Paderborn wohnt: Paderborner Tafel bittet um Päckchen für Bedürftige



**Abgabetag am Mittwoch,  
21. Dezember, von 10 bis 19 Uhr  
im Gymnasium St. Michael**

*Paderborner Tafel - Weihnachten in Würde für alle: Landrat Manfred Müller (links im Bild) und Uwe Hoffmann bitten auch in diesem Jahr um Päckchen für Bedürftige.*

*Foto: Amt für Presse- und Öffentlichkeitsarbeit, Kreis Paderborn*

**Kreis Paderborn (krpb).** Mit Geschenken Gutes tun, gleich nebenan, und dem guten Gefühl, dass wirklich jeder Cent ankommt: Das ermöglicht die Paderborner Tafel mit ihrer jährlichen Weihnachtspäckchenaktion. Landrat Manfred Müller als Schirmherr der Paderborner Tafel und ihr Vorsitzender Uwe Hoffmann bitten auch in diesem Jahr die Bürgerinnen und Bürger, möglichst viele Weihnachtspäckchen für bedürftige Menschen zu spenden. „Fröhliche Weihnachten für alle!“ lautet wiederum das Motto der Aktion, die in diesem Jahr zum 10. Mal Menschen in Not ein Weihnachten ohne Sorgen ermöglichen möchte. Die Idee dahinter ist denkbar einfach: Jene, die es sich leisten können, packen ein Weihnachtspäckchen für ihre Mitmenschen, die es nicht so gut getroffen haben. Am Mittwoch, 21. Dezember von 10 bis 19 Uhr können die Pakete mit haltbaren Lebensmitteln, Spielzeug oder Ähnliches von 10 bis 19 Uhr im Gymnasium St. Michael in Paderborn abgegeben werden. Einen Tag später werden sie dann von Ehrenamtlichen verteilt. Der Anlass für das 10-jährige Jubiläum der Weihnachtspäckchenaktion macht betroffen: Armut und Not wohnen mitten in Paderborn. „Wer hierher kommt, braucht die Hilfe wirklich“, sagt Uwe Hoffmann. Rund 3000 Menschen seien darauf angewiesen, dass Geschäf-

te Lebensmittel spenden, die von den rund 120 Ehrenamtlichen der Paderborner Tafel dann abgeholt, sortiert und in den insgesamt neun Ausgabestellen verteilt werden. Gleichzeitig zeige der 10. Jahrestag jedoch auch, „dass die Paderborner Tafel Rückhalt in der Bevölkerung hat und hier Menschen leben, die helfen. Das macht Mut, dafür bedanken wir uns“, betonen Landrat Manfred Müller und Hoffmann. In die Lebensmittelpäckchen gehört alles, was schmeckt, haltbar ist und zu Weihnachten Freude macht: Einfach beim nächsten Einkauf zum Beispiel eine Tafel Schokolade, ein Pfund Kaffee, ein Päckchen Reis oder Nudeln mehr einkaufen. Vor allem Kaffee ist immer knapp. Weihnachtsgebäck, Schokolade, Obstsaft, Konserven oder eingeschweißte Fleischprodukte passen gut hinein. Hygieneartikel, das ein oder andere kleine Spielzeug, Kinokarten oder auch Weihnachtsdekoration wie Kerzen und Servietten sind ebenfalls genau richtig. Nur Lebensmittel, die gekühlt werden müssen, dürfen nicht hinein. Damit es auch nach Bescherung aussieht, sollten die Päckchen zudem weihnachtlich dekoriert, aber offen gelassen werden. Die Lebensmittelpakete können am Mittwoch, 21. Dezember, von 10 bis 19 Uhr im Gymnasium St. Michael (Michaelstr. 17) in Paderborn abgegeben werden. Einen Tag später und da-

mit zwei Tage vor dem Fest werden sie von den Ehrenamtlichen der Paderborner Tafel verteilt.

*Hintergrund: Die Tafeln in Deutschland sammeln überschüssige Lebensmittel im Handel und bei Herstellern ein und verteilen sie an sozial und wirtschaftlich benachteiligte Menschen. Bedürftige erhalten auf diese Weise für wenig Geld qualitativ hochwertige Nahrungsmittel und damit ein Stück Lebensqualität. Verteilt werden bei den Tafeln ausschließlich gespendete Lebensmittel. Zugekauft wird nichts. Miete, Transport- und Verwaltungskosten der Tafeln werden über private und privatwirtschaftliche Spender und Sponsoren gedeckt. So schaffen die Tafeln eine Brücke zwischen Überfluss und Mangel.*

*Im Kreis Paderborn sorgen Uwe Hoffmann und über 120 ehrenamtliche Helfer dafür, dass rund 3.000 Bedürftige Lebensmittel zu einem symbolischen Betrag von 2,00 Euro einkaufen können.*

*Landrat Manfred Müller ist seit Sommer 2009 Schirmherr der Paderborner Tafel. Die Weihnachtspäckchen-Aktion dient jedes Jahr dazu, auch jenen ein Weihnachten mit Festessen und Geschenken zu ermöglichen, die es sich schlicht nicht leisten können.*

[www.paderborner-tafel.de](http://www.paderborner-tafel.de)

## Abfallkalender 2017 werden in diesen Tagen verteilt

Kreis Paderborn. Pünktlich zum bevorstehenden Jahreswechsel werden in diesen Tagen die Abfallkalender 2017 in den Städten und Gemeinden Altenbeken, Bad Wünnenberg, Büren, Delbrück, Hövelhof, Lichtenau und Salzkotten per Postwurfsendung verteilt. Für Borchen ist die Herausgabe durch die Gemeinde kurz vor Weihnachten vorgesehen. Wie der Abfallverwertungs- und Entsorgungsbetrieb des Kreises (A.V.E.) mitteilt, informiert der neue farbige Abfallkalender über sämtliche kommunalen Abfuhr- und Sammeltermine. Der Kalender gibt auch

Auskunft über die Anlieferungsbedingungen im Elsener Entsorgungszentrum „Alte Schanze“. Die Haushalte, die bei der Postverteilung nicht berücksichtigt worden sind, bekommen den neuen Kalender kostenlos über die Bürgerbüros der kreisangehörigen Städte oder Gemeinden. Der A.V.E. macht gesondert darauf aufmerksam, dass die in den Abfallkalendern abgedruckten Preise der „PaderKompost“-Sackware überhöht und somit falsch sind. Die Sackwarepreise für den Grün- und Kompost-Mulch und Pflanzerde bleiben unverändert je-

weils bei 2,50 EUR pro Stück. Die Preise der losen Ware sind hingegen korrekt wiedergegeben worden.

### Smartphone-App von MyMüll.de

Wer sich neben dem Abfallkalender stets mobil und aktuell informieren lassen will, hat Gelegenheit, eine kostenlose Smartphone-App von MyMüll.de (Betriebssysteme Android und iPhone) zu nutzen. Die App umfasst die kommunalen Abfallsammeltermine aller kreisangehörigen Städte und Gemeinden. Mehr Informationen dazu gibt es unter [www.mymuell.de](http://www.mymuell.de).

**Goldankauf**  
Paderborn - Königsplatz 18  
**05251/1474799 0177 75 44 398**

**Vertrauen Sie auf unsere Seriosität,  
profitieren Sie von unserer langjährigen Erfahrung**

- Ihr Schmuck wird sofort vor Ihren Augen ausgewertet und geschätzt
- Keine Verkaufsverpflichtung
- 100% seriös und diskret
- Keine versteckten Kosten
- Ehrliche Beratung:

**Mo.-Fr. 10-18 / Sa. 10-16**

**sofort Bargeld**

**Gold-Barren • Goldmünzen • Gold-Schmuck  
Zahngold • Golduhren • Bruchgold • Silberschmuck  
Münzen • Silberbestecke • Platin • Zinn**  
auch Tafelsilber mit 80, 90 und 100er Auflage

**Wir schätzen & warten auch Diamanten!** **0177 75 44 398** Lange Str. 94 Driburg  
☎ 0 52 53-86 89 518

[www.HEGGEMANNMEDIEN.de](http://www.HEGGEMANNMEDIEN.de)

**Paderborner  
Umweltwerkstatt**

Balhornstraße 16  
33102 Paderborn  
05251/291098  
[www.paderbornerumweltwerkstatt.de](http://www.paderbornerumweltwerkstatt.de)

Öffnungszeiten:  
Mo-Fr 10.00-18.00  
Sa 10.00-14.00

Second Hand Kaufhaus

Haushaltsauflösungen

Entrümpelungen

Umzugshilfe

Kleintransporte

**FRÖHE  
WEIHNACHTEN!**

Fröhliche Weihnachten & frohes neues Jahr!

**BUSCHHORN + SCHÄFERS**  
SACHVERSTÄNDIGE

Freiberufliche und unabhängige Sachverständige für:

- Kfz-Unfallschäden
- Fahrzeugbewertungen
- technische Überprüfungen

**Tel. 0 52 54 6 72 20** Jetzt auch auf Facebook!

Wewerstr. 9 | 33106 Paderborn-Elsen | Fax (0 52 54) 6 50 15  
[team@buschhorn-schaefers.de](mailto:team@buschhorn-schaefers.de)

**Kein Bild, kein Ton? Wir kommen schon!**

**Der Service-Partner in Paderborn!**  
**Reparatur und Garantie, egal wo gekauft,  
Neuinstallation von TV-Geräten, HiFi-Geräten,  
Sat-Anlagen, Computer, Telefon u. v. m.**

PREISWERT + KOMPETENT

**expert**

**BEVERUNGEN**

Besuchen Sie uns im Internet! <http://www.expert.de/Beverungen>  
TV • Video • HiFi • Elektro • CD • Telekom • Car-HiFi • Computer • Service  
Paderborn • Bayernweg 60-64 • Tel. 0 52 51 / 14 44-0 • Fax 14 44-34



**Helfen aus Leidenschaft!**  
Bewirb dich jetzt!  
Stellenanzeige im Stellenmarkt

0178/2 02 12 50  
Frohe Weihnachten!

**www.ik-ambulante-pflege.de**

**IK** Ambulante Pflege GmbH  
Rundum gut versorgt

Intensivpflege +  
Heimbeatmung

*In stillen Gedenken*

**Günter Quest**  
\* 01.04.1939 † 25.11.2016

*Wenn du bei Nacht den Himmel anschaust,  
wird es dir sein, als lachten alle Sterne,  
weil ich auf einem von ihnen wohne,  
weil ich auf einem von ihnen lache.*  
Antoine de Saint-Exupéry

*In unserem Herzen lebst Du weiter*  
**Deine Christiane, Kinder und Enkel**  
Bad Lippspringe, im November 2016

**Unsere Leistungen:**  
Grundpflege  
Behandlungspflege  
Hauswirtschaftliche Hilfen  
Urlaubs-/Verhinderungspflege  
Hausnotruf  
24 Std. Bereitschaft  
Pflegerberatung und -schulungen  
Betreutes Wohnen  
in der arminius RESIDENZ

**proVITA**  
ambulante Hauskrankenpflege  
Arminiusstr. 39  
33175 Bad Lippspringe

Telefon (05252) 940 992  
Telefax (05252) 940 993

Gesamtergebnis  
Rechnerisches Gesamtergebnis: 1,1  
Landesdurchschnitt: 1,6  
Befragung der Kunden: 1,0  
sehr gut

# FIT & AKTIV

Mit Schwung in die reifen Jahre ...

## Therapeuten auf vier Pfoten

### KKH: Haustiere fördern Gesundheit ihrer Besitzer

Paderborn. 30 Millionen Haustiere in der Bundesrepublik leisten täglich therapeutische Arbeit bei gestressten oder einsamen Deutschen. Denn Hund, Katze und Co. haben gesundheitsfördernde Effekte auf den Tierhalter – zu diesem Schluss kommen zahlreiche Studien. Alleinstehende Personen oder Senioren, die ihren Lebenspartner bereits verloren haben, profitieren besonders von der Lebensgemeinschaft mit einem Haustier. Es leistet ihnen Gesellschaft und vermittelt das Gefühl, dass sie gebraucht werden. Personen mit einem Vierbeiner an der Seite knüpfen zudem leichter soziale Kontakte. Bei Risikopatienten für Herz-Kreislauf-Erkrankungen haben vor allem Hunde eine positive Wirkung. Die täglichen Gassgänge wirken günstig auf entscheidende Faktoren wie Übergewicht, Blutdruck und Cholesterinwerte. Auch bei Traurigkeit oder Stress helfen Haustiere. „Unsere vierbeinigen Freunde merken ganz



genau, in welcher Stimmung wir sind“, sagt Christian Klameth vom Serviceteam der KKH Kaufmännische Krankenkasse in Paderborn. „Sie spenden Trost und heitern uns auf.“ Erwiesenermaßen führen die Anwesenheit und das Strei-

cheln eines Tieres dazu, dass Stress reduziert und Glückshormone ausgeschüttet werden.

#### Nachwuchs geplant?

Lange Zeit wurde vermutet, dass Haustiere bei Kleinkindern und Babys Allergien oder Asthma auslösen. Doch genau das Gegenteil ist der Fall: Kinder, die mit einem Haustier aufwachsen, haben ein stabileres Immunsystem. Das Haustier sollte auf jeden Fall zum Lebensstil passen. So ist ein Hund nur für Personen geeignet, die sich im Alltag Zeit für den Vierbeiner nehmen können. Katzen hingegen können auch über einen längeren Zeitraum allein sein. Der Vorteil von kleinen Nagetieren wie Hamster und Maus: Sie dürfen auch in Mietwohnungen gehalten werden, wenn ein generelles Tierverbot im Mietvertrag festgelegt ist. Klameth: „Egal, ob Wellensittich, Siamkatze oder Goldhamster: Tierhalter bewältigen Stress besser, sind glücklicher und kommen leichter mit anderen Menschen in Kontakt.“

## Mit der AWO in die Sonne: Flugreisen für Senioren

Für ältere Menschen, die dem Winter eine Zeit lang entfliehen und Sonne tanken wollen, bietet die AWO Paderborn spezielle Flugreisen für Senioren an. Vom 12. bis zum 26. Februar geht es nach Mallorca, wo zu dieser Zeit die Mandelbäume ihre blühende Pracht entfalten. Im Urlaubsort Cala Millor wohnen die Teilnehmer in einem Vier-Sterne-Hotel direkt am Strand. Die griechische Sonneninsel Rhodos ist Ziel der Reise vom 7. bis 21. Mai. In ihrem Vier-Sterne Hotel im Zentrum von Faliraki sind die Teilnehmer nur durch blühen-

de Gärten vom malerischen Sandstrand getrennt. Vom 20. Mai bis zum 4. Juni bietet die Reise nach Bulgarien Badeurlaub am beliebten Sonnenstrand. Alle AWO-Seniorenreisen sind auf die besonderen Bedürfnisse älterer Menschen abgestimmt. Für Sicherheit und Unterstützung sorgen dabei die engagierten ehrenamtlichen Reisebegleiter, die den Teilnehmern während des gesamten Urlaubs zur Verfügung stehen und auf Wunsch gemeinsame Aktivitäten anbieten. Buchungen und Infos bei Birgit Frische unter 05251/290 66-12.

## Zur Weihnachtszeit steigt die Brandgefahr - Senioren sind besonders gefährdet

Im Dezember gehen bei den Feuerwehren bundesweit deutlich mehr Notrufe ein als in allen anderen Monaten. Der Grund: Brennende Adventskränze und Weihnachtsbäume sorgen für eine steigende Zahl von Wohnungsbränden. So verzeichnete der Gesamtverband der deutschen Versicherungswirtschaft (GDV) in den vergangenen Jahren im Dezember rund 40 Prozent mehr Brandschäden als in den Frühjahrs- und Herbstmonaten. Ältere Menschen sind besonders häufig betroffen. Die Initiative "Rauchmelder retten Leben" appelliert daher an Familienmitglieder und Angehörige, beispielsweise zum Adventskaffee die Wohnungen der Senioren auf ausreichenden Brandschutz zu überprüfen.

Senioren-Haushalte entwickelt, die das persönliche Risikopotenzial ermittelt. Anhand von Fragen zum Gesundheitszustand der Bewohner, zu Fluchtwegen und zur Wohnsituation hilft sie, mögliche Gefahrenquellen zu erkennen und das Brandrisiko zu minimieren“, erklärt Philip Kennedy vom Forum Brandprävention e.V. Die Checkliste ermittelt, ob akuter Handlungsbedarf besteht, weil beispielsweise elektrische Geräte defekt sind oder Rauchmelder fehlen. Regelmäßig gewartete Rauchwarnmelder verringern die Gefahr, dass sich Brände unbemerkt entwickeln und so Menschenleben gefährden.

#### Risikogruppe Nr. 1: Senioren

Aufgrund ihrer eingeschränkten Selbstrettungsfähigkeit ist das Risiko, bei einem Wohnungsbrand zu sterben, für Senioren mindestens doppelt

so hoch wie für die restliche Bevölkerung. Laut Statistischem Bundesamt sind 61 Prozent der Brandtoten in Deutschland über 60 Jahre alt. Die Ursachen dafür sind vielfältig: Mobilität, Sinneswahrnehmung und Reaktionsfähigkeit nehmen mit zunehmenden Alter ab. Erschwerend kommt hinzu, dass oft veraltete Elektrogeräte wie beispielsweise Wasserkocher ohne Abschaltautomatik, Heizdecken oder brüchige Kabel verwendet werden. Laut Statistik entstehen ein Drittel aller Wohnungsbrände durch elektrische Defekte. Die Senioren-Checkliste von "Rauchmelder retten Leben" hilft, diese zu verhindern.

Weitere Tipps zur Brandprävention für Senioren und die Online-Checkliste sind abrufbar unter: [www.seniorenbrandschutz.de](http://www.seniorenbrandschutz.de)

**Wir wünschen Ihnen ein schönes Weihnachtsfest!**

**Cardia**  
• Willi Volmert •

**Häusliche Alten- und Krankenpflege**

Winfriedstraße 66 · 33098 Paderborn  
**Telefon: 05251 750090**  
(im Notfall 24 Stunden erreichbar)

CardiaWilliVolmert@web.de  
[www.cardia-pflegedienst.de](http://www.cardia-pflegedienst.de)



## Das Immunsystem stärken

### Zink kann dem Körper helfen, Erkältungen vorzubeugen

(djd). Wenn in der nasskalten Jahreszeit wieder die Erkältungsviren umgehen, benötigt der Körper zur Abwehr ein starkes Immunsystem. Dabei spielen Vitalstoffe eine große Rolle - und ein Mangel daran kann dafür verantwortlich sein, dass die Viren sich ungehindert ausbreiten können. Zink gehört zu den Stoffen, die der Erkältung

etwas entgegenzusetzen haben: Es kann die Schleimhaut des Atemtraktes schützen und außerdem dafür sorgen, dass verschiedene Abwehrzellen des Körpers ihre Arbeit so verrichten, wie sie sollen.

#### Stress kann für Mangel sorgen

Deshalb sollte man seinen Körper ausreichend mit Zink versorgen. Über die tägliche Nahrung erhält er oft weniger davon, als er verbraucht. Das gilt vor allem für Menschen, die wenig bis gar kein Fleisch essen, weil in tierischen Lebensmitteln eine größere Menge an

Zink enthalten ist als in pflanzlichen. Krankheiten und Stress können außerdem für ein Zinkdefizit sorgen, weil dann der Bedarf an dem Spurenelement steigt. Ein Mangel lässt sich beispielsweise durch eine gut verträgliche organische Verbindung wie Zinkorotat ausgleichen, enthalten beispielsweise in Zinkorot 25, das es rezeptfrei in der Apotheke gibt. Darin ist das Zink in einer ausreichend hohen Dosierung enthalten und an die vitaminähnliche Substanz Orotsäure gebunden. In dieser Verbindung kann es gut vom Körper aufgenommen werden.

#### Studie: Erkältungsdauer verkürzt sich

Eine Studie in den Vereinigten Staaten mit gesunden älteren Menschen ergab, dass die Teilnehmer, die regelmäßig mit Zink versorgt wurden, während eines Jahres deutlich weniger Infekte bekamen als diejenigen, die lediglich ein Placebo erhielten. Auch gab es keine Fieberanfälle bei den Teilnehmern, die Zink bekamen. Experten verzeichnen zudem, dass die Erkältungsdauer sich um einen ganzen Tag verkürzen kann, wenn innerhalb der ersten 24 Stunden nach einer Infektion Zink eingenommen wird.

*Damit der Körper gegen Erkältungen gewappnet ist, benötigt er auch Vitalstoffe wie Zink. Auf diese Weise kann er ein starkes Immunsystem entwickeln.*

*Foto: djd/Wörwag Pharma/thx*



## Ein Tropfen bringt den Infekt

(djd). Schon ein kleiner Tropfen, der nach einem Niesanfall in der Luft schwebt, kann einen Infekt auslösen. Wer sein Umfeld schützen möchte, kann - wie in Asien - einen Mundschutz tragen. Weil die Viren auch über Händeschütteln und Schmierinfektionen weitergegeben werden, empfiehlt es sich, vor allem in der Erkältungszeit die Hände gründlich zu waschen und zu desinfizieren.



*Händewaschen trägt dazu bei, dass Viren sich nicht weiter ausbreiten. Foto: djd/Wörwag Pharma/Corbis*

[www.HEGGEMANNMEDIEN.de](http://www.HEGGEMANNMEDIEN.de)

## Duschen schöner machen

### Wellness im Alltag statt nur praktischer Körperhygiene

(djd). Kleine Auszeiten im Alltag, Momente des Genießens, in denen man ganz für sich ist und die Gedanken schweifen lassen kann - gerade in unserer hektischen Welt sind sie besonders wichtig. Gelegenheiten dafür kann man auch im Alltag immer wieder finden. Sei es bei einer entspannten Tasse Kaffee zwischendurch oder bei einem kleinen Spaziergang in der Mittagspause. Eine besonders schöne Möglichkeit, sich selbst ein wenig zu verwöhnen, ist die tägliche Dusche.

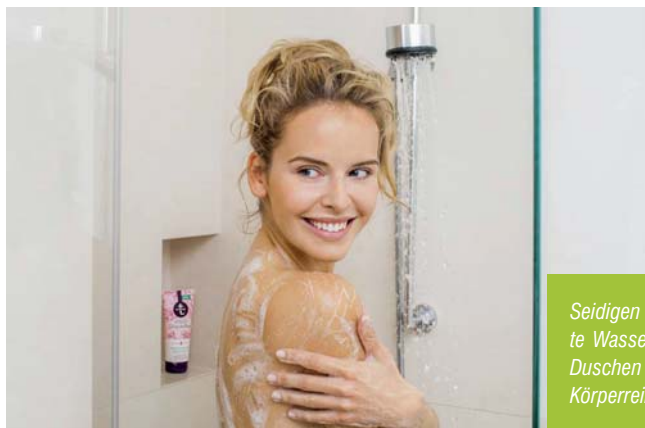
**Ätherische Öle verwöhnen die Sinne**  
Jedoch wird die Dusche nur von wenigen Menschen entsprechend genutzt.

Wie eine TNS-Emnid-Umfrage im Auftrag von t: by tetesept ergab, bedeutet für 64 Prozent der Teilnehmer die Dusche einfach die tägliche Körperhygiene. Immerhin 13 Prozent antworteten, sie sei der erfrischende Start in den Tag, neun Prozent waschen abends unter der Dusche den grauen Alltag ab, und für zwölf Prozent bedeutet sie Entspannung und neue Energie zu jeder Tageszeit. Grund genug also, den Gang unter die warme Brause gezielt noch schöner zu machen - beispielsweise mit einem besonderen Duschschaum, etwa von t: by tetesept. Mit wohltuenden Düften, weichem Schaum und modern-stylishen Tuben verwöhnen sie Haut und Sinne und zaubern einen optischen Blickfang in die Dusche. Feuchtigkeiterhaltende Inhaltsstoffe pflegen sanft und schonend, während die natürlichen Aromen von Limette und Ingwer oder Blutorange und Minze einen belebenden, erheiternden oder anregenden Effekt auf Körper und Geist haben können. Nicht umsonst werden ätherische Öle auch in der Aromatherapie eingesetzt.

#### Eine Massage steigert das Wohlfühl

"Wer den Wellness-Faktor beim Duschen noch erhöhen möchte, kann dies außerdem mit einer kleinen Massage tun", erklärt Beautyexpertin Katja Schneider vom Verbraucherportal Ratgeberzentrale.de. Gut geeignet seien ein Luffa-Handschuh oder eine weiche Bürste. Dabei sollte man von den Füßen und den Händen in kreisenden Bewegungen immer aufwärts Richtung Herz vorgehen. Dadurch werden abgestorbene Hautschüppchen entfernt, die Durchblutung wird angekurbelt.

*Seidigen Schaum, sanfte Pflege und zarte Wassertropfen auf der Haut spüren - Duschen ist auch Genuss und nicht nur Körperreinigung. Foto: djd/tetesept*



**Wir sind von „A“ wie Aspirin bis „Z“ wie Zahnpflegeprodukte für Sie da!**

Sie finden die Apotheke im Facharztzentrum auf dem Gelände des Gesundheits-Campus neben dem Zahnmedizinischen Zentrum in Paderborn.



**Apothekenleiterin**  
Alina Pfeifer

**APOTHEKE**  
IM FACHARZTZENTRUM  
PADERBORN

**Apotheker Albrecht Binder e.K.**  
Mersinweg 22  
33100 Paderborn  
Fon 0 52 51 / 540 53 08  
Fax 0 52 51 / 540 53 12  
info@faz-apotheke.de



Danke für Ihr Vertrauen. Wir wünschen schöne Feiertage und alles Gute im neuen Jahr!

# ERGO

Ihr Versicherungspartner vor Ort:

Direktionsgeschäftsstelle Rüdiger Röhl  
Detmolder Str. 267, 33175 Bad Lippspringe  
Tel 05252 53187, Fax 05252 940017  
ruediger.roehl@ergo.de  
www.ruediger.roehl.ergo.de

## Lasst die Männer basteln! Weihnachtsbaum im Raiffeisen-Markt Paderborn soll Schmuck bekommen

Selbst gebastelt ist doch am schönsten: Markus ten Brink, Marktleiter im Raiffeisen-Markt Paderborn, spendet auch in diesem Jahr wieder einen Weihnachtsbaum an eine soziale Einrichtung. Der Baum ist bereits ausgesucht, allerdings steht er noch ungeschmückt im Markt. Damit das nicht so bleibt, ruft Markus ten Brink dazu auf, selbst gebastelten Schmuck zum Markt in der Randebröckstraße im Gewerbegebiet Benhauser Feld abzugeben. „Wir wollen mit unserer traditionellen Aktion auch das Basteln als vorweihnachtliche Familienbeschäftigung in das Bewusstsein holen“,

sagt Markus ten Brink. Er geht mit gutem Beispiel voran und hat mit seinem Team kleine Dekorationen kreiert. Kurz vor Heiligabend bringen die Raiffeisen-Markt-Mitarbeiter den geschmückten Baum dann zu einer sozialen Einrichtung. „Wir möchten, dass die Menschen wieder Spaß am gemeinsamen Basteln bekommen und gleichzeitig Gutes tun“, sagt Markus ten Brink. Einen kleinen Anreiz gibt es auch: Alle Kunden, die bis zum 20. Dezember selbst gebastelten Baumschmuck abgeben, erhalten ein kleines Geschenk. [www.rwm-eg.de](http://www.rwm-eg.de)



## DRUCKEN IST UNSERE LEIDENSCHAFT



HEGGEMANN MEDIEN

Burgstr. 2 | 33175 Bad Lippspringe  
Telefon 05252 9653-0 | [info@heggemannmedien.de](mailto:info@heggemannmedien.de)  
[www.heggemannmedien.de](http://www.heggemannmedien.de)

## Malteser Nikolaus bringt das Mittagmenü Malteser Menüservice überrascht Kunden

Paderborn. Maria J. (76) kommt aus dem Staunen nicht mehr raus. Statt des gewohnten Menüfahrers steht heute der Nikolaus vor der Tür und bringt das bestellte Mittagessen.

Die Überraschung ist gelungen. Dieses Jahr schlüpfte Simon Biallas in das Kostüm des heiligen Mannes und brachte für jeden Kunden zudem noch einen Schoko-Nikolaus mit.

Jens Sander, Leiter des Malteser Menüservice in Paderborn, weiß, dass diese liebgewonnene Tradition bei den Kunden gut ankommt: „Oft ist der Menüfahrer der einzige Besuch oder soziale Kontakt am Tag. Wenn der neben ein paar freundlichen Worten noch eine Überraschung dabei hat, ist die Freude meist besonders groß.“

Die letzten Kunden seiner Tour sind für Simon Biallas ein Ehepaar aus Hövelhof, die sich für den Nikolaustag den Gemüseintopf mit Rindfleisch aus

der Malteser-Speisekarte ausgesucht haben. Den Schoko-Nikolaus wollte man sich gerne als Nachtisch schmecken lassen. Bis nach Hövelhof haben die Malteser ihre Menü-Touren erst kürzlich ausgeweitet. Bereits einige Hövelhofer Senioren haben schon von dem Neukunden-Angebot „Eine Probe-woche – zum halben Preis“ Gebrauch gemacht. Jeden Tag stehen fünf ver-

schiedene Gerichte zur Auswahl: vom Vollkostmenü, über Diabetiker-gereignetes Essen bis hin zum besonderen Schlemmermenü und dem Mini-Menü für den kleinen Appetit ist für jeden was dabei; Anlieferung inklusive und ohne Vertragsbindung. Infos und aktuelle Speisepläne unter [www.malteser-menuservice.de](http://www.malteser-menuservice.de) oder kostenlos anfordern 0800/3020103.

Foto (Buttchereit): Jens Sander (Leiter Malteser Menüservice Paderborn) und Simon Biallas (Fahrer beim Malteser Menüservice) als Nikolaus. Zum Mittagmenü gab es für jeden Kunden zusätzlich einen Schoko-Nikolaus.



Eine Erfolgsstory für die Region. BeSte Stadtwerke begrüßen den 50.000ten Kunden

## Kunden sparen Energiekosten im Millionenbereich

Paderborn. Die BeSte Stadtwerke GmbH sind vier Jahre nach der Gründung durch den Zusammenschluss der Stadtwerke Beverungen, Steinheim, Bad Driburg, Borgentreich und Warburg weiterhin auf Wachstumskurs. Davon profitiert nicht nur das Unternehmen, sondern die ganze Region.

„Wir stehen für günstige Preise und guten Service“ so Dietmar Hillebrand, Vertriebsleiter der BeSte Stadtwerke GmbH. „Unsere Mitarbeiter findet man wirklich vor Ort und nicht irgendwo an einer Telefonhotline in Übersee. Neben dem Preis hat auch der persönliche Service viele Kunden überzeugt, Strom und Erdgas von uns zu beziehen.“

Und das macht sich auch in Zahlen bemerkbar. Anfang November konnte mit Natalie und Michael Derenthal aus Brakel der 50.000te Kunde begrüßt werden. „Wir sind durch eine Werbeanzeige auf die BeSte Stadtwerke aufmerksam geworden und eine Arbeitskollegin erzählte, dass sie mit ihrem Wechsel zu den BeSten sehr zufrieden war“, berichtet Michael Derenthal und seine Frau Natalie ergänzt: „Wir sind dann extra nach Warburg zur Oktoberwoche gefahren um uns beraten zu lassen. Und bei einer Einsparung von über 500 Euro mussten wir nicht lange überlegen mit der Strom- und Gasversorgung zu den Stadtwer-



Spendenübergabe auf dem Gelände des Tierschutzzentrums in Siebsterm: v.l.: Dietmar Hillebrand, Vertriebsleiter BeSte Stadtwerke, Natalie und Michael Derenthal, Susan Smith, Deutsche-Tierschutz-Union e.V., Rainer Suhr, Geschäftsführer BeSte Stadtwerke

ken zu wechseln.“ Neben der Einsparung freuen sich Natalie und Michael Derenthal auch über einen Präsentkorb mit Spezialitäten aus der Region. Zusätzlich spenden die BeSte Stadtwerke 50.000 Cent, über deren Verwendungszweck die Derenthals entscheiden durften. Die Entscheidung fiel den beiden leicht, das Geld geht an den Verein Deutsche-Tierschutz-Union e.V. für den Wiederaufbau des Tierschutzzentrums in Bad Driburg-Siebsterm. Der Verein sammelt derzeit Spenden, um mit den Bauarbeiten beginnen zu können, damit es im Kreis Höxter wieder ein Tierheim gibt.

Zusätzlich zu den rund 24.000 Be-

standskunden der Gesellschafter Stadtwerke sind bis heute rund 26.000 Kunden zu den BeSte Stadtwerken gewechselt, die nach Schätzung des Energieversorgers in Summe circa 4.000.000 Euro im Jahr einsparen. Die Kunden kommen aber nicht nur aus dem Kreis Höxter, wie Dietmar Hillebrand berichtet: „Unser Hauptvertriebsgebiet ist das gesamte Hochstift. Aber auch viele Personen aus dem Kreis Lippe und dem Hochsauerlandkreis sowie dem angrenzenden Niedersachsen und Hessen wechseln inzwischen zu uns. Auch dort hat sich herumgesprochen, dass wir günstige Preise und guten Service bieten.“

## A33: Neue Baustellenverkehrs-führung bei Paderborn

Paderborn/Hamm (straßen.nrw). Ab Montag (5.12.) richtet die Straßen.NRW-Autobahnniederlassung Hamm auf der A33 zwischen den Anschlussstellen Borcheln und Paderborn-Zentrum eine Baustellenverkehrs-führung ein. Der Verkehr läuft dann dort in drei eingegrenzten Fahrspuren. Zwei Spuren sind für die Fahrtrichtung Bielefeld, eine Spur ist für die Fahrtrichtung Brilon vorgesehen.

Hintergrund: Seit einigen Tagen lau-

fen auf der A33 zwischen den Anschlussstellen Borcheln und Paderborn-Zentrum in Tagesbaustellen bereits vorbereitende Arbeiten für eine neue Großbaustelle. Bis zum Frühjahr 2019 werden auf der A33 zwischen den Anschlussstellen Borcheln und Paderborn-Zentrum in beiden Fahrtrichtungen drei Brücken (Almetal, Lohne-Alme und Barkhausen) instandgesetzt und gleichzeitig 6.500 Meter Fahrbahn saniert. Zwei Lärmschutzwände werden neu gebaut sowie die

Schutzeinrichtungen ersetzt. Begonnen werden die Arbeiten an den drei Bauwerken und den Lärmschutzwänden im März, die Fahrbahnsanierung folgt ab Mai. Bis März laufen im Mittelstreifen vorbereitende Arbeiten, wie das Anlegen von Nothaltebuchten und die Herstellung von Mittelstreifenüberfahrten.

Straßen.NRW investiert in dieses Projekt 30 Millionen Euro aus Bundesmitteln.



## Ein BMW: Schon für die Kleinsten das Größte

Mit BMW in die Zukunft starten. Schon seit einigen Jahren schenkt der BMW und MINI Vertragshändler B&K aus Paderborn, der Kath. Kindertageseinrichtung Herz-Jesu in der Fürstenbergstraße, einen BMW Baby Racer zu Weihnachten. Dieses Jahr wurde der Fuhrpark gleich um zwei Modelle erweitert. Nicht nur ein weiterer BMW Racer, sondern auch ein BMW i8 RideOn Elektromodell. Außerdem bekamen alle 42 Kinder ein Malbuch und eine original BMW Rennflagge. Der kleine Adrian durfte das Elektroauto als Erster testen und entdeckte gleich die originalgetreuen Flügeltüren,

sowie Licht- und Soundeffekte. Der Test wurde für sehr gut befunden. Uwe Ebener von B&K brachte die Fahrzeuge gerne persönlich vorbei. Leiterin Birgit Bonensteffen-Wessels, nahm sie für die Kinder entgegen und freute sich diese, besonders bei gutem Wetter auf der eigenen kleinen Rennstrecke im Hof,



v. l. n. r.: Adrian, Uwe Ebener (B&K) & Birgit Bonensteffen-Wessels

nutzen zu können. Der Fuhrpark: 100% BMW von B&K.

## So wird das Auto winterfest

### Batterien, Schlösser, Türdichtungen und mehr: Ein Check-up schützt vor Pannen

(djd). Ein Dreh mit dem Zündschlüssel - doch nichts passiert. Batterien, die nach eisigen Frosträchten in die Knie gehen, bescheren den Pannenhelfern im Winter so manche Überstunde und strapazieren die Geduld der Autofahrer. "Besser ist es, rechtzeitig vorzusorgen und das Auto winterfit zu machen", meint Fachjournalist Martin Schmidt von Ratgeberzentrale.de. Einfache Aufgaben wie den Zustand der Batterie zu überprüfen oder Türdichtungen einzufetten, das könne jeder selbst erledigen.



#### Standheizung:

##### Vorwärmen statt kratzen

Doch nicht nur die Elektrik wird durch strengen Frost arg strapaziert. So manchem Autofahrer will es morgens erst gar nicht gelingen, die Fahrertür zu öffnen. Eine regelmäßige Pflegebehandlung für die Türdichtungen beugt dem vor. Eine kleine Flasche Türschlossent-eiser sollte ebenfalls griffbereit sein. Auch die Scheibenwischanlage benötigt spätestens jetzt einen speziellen Frostschutz. Insbesondere Laternenparker kommen am regelmäßigen Freikratzen der Scheiben nicht vorbei - es sei denn, sie entscheiden sich für eine Standheizung. Die lässt sich in fast allen Fahrzeugmodellen schnell und einfach nachträglich installieren. Informationen und Ansprechpartner in der Nähe findet man unter [www.standheizung.de](http://www.standheizung.de). Mehr als

*Gut und sicher durch den Winter kommen: Um sich vor lästigen Pannen zu schützen, sollten Autofahrer Zeit in die Fahrzeugpflege investieren.*

Foto: djd/Webasto Group

einen Arbeitstag braucht die Fachwerkstatt dafür nicht.

#### Freie Sicht auf Knopfdruck

Bedienen lassen sich Standheizungen per Fernbedienung oder bei Modellen wie von Webasto wahlweise auch per Smartphone-App. Vereiste und beschlagene Windschutzscheiben gehören damit der Vergangenheit an - das verschafft übrigens nicht nur im Winter freie Sicht, sondern auch bei Schmutzelwet-



*Einfach einsteigen und losfahren: Webasto Standheizungen, die von alleine für freie Scheiben sorgen, verbinden ein Plus an Komfort mit Sicherheit.*

Foto: djd/Webasto Group

ter im Herbst oder unbeständigem Frühlingwetter. Webasto schafft damit ein Plus nicht nur an Komfort, sondern auch an Sicherheit. Apropos Sicherheit: Frühzeitig auf Winterreifen zu wechseln und deren Zustand regelmäßig zu kontrollieren, sollte selbstverständlich sein. Experten empfehlen, die Gummis nicht bis zum gesetzlichen Limit von 1,6 Millimetern Profiltiefe abzufahren, sondern bereits bei vier Millimetern auf neue Reifen zu wechseln.

Im Falle eines »Un«Falles die gute Wahl:

Frohe Weihnachten und alles Gute für 2017!

## Karosserie- & Fahrzeugservice

Rüdiger Dahl GmbH & Co. KG

- Karosseriemeisterbetrieb
- Unfallinstandsetzung sämtlicher Fabrikate
- Unfallschadensabwicklung
- KFZ-Reparatur
- Autoglasreparatur
- Fahrzeugrestauration

Telefon:  
0 52 52 - 97 17 47

An der Talle 106 • 33102 Paderborn • (Gewerbegebiet Marienloh)

Wir wünschen ein fröhliches Weihnachtsfest!

## Autohaus & Abschleppdienst

**Mertens**  
Inh. E. Lesik

24  
Stunden  
Autohilfe!

0172 / 2701331

Pannen- & Abschleppdienst  
für alle Versicherungen!

Rufen Sie uns an!

Telefon: 0 52 52 - 5 06 77

Antoniusstr. 14a  
33175 Bad Lippspringe  
[abschleppdienst-mertens@gmx.de](mailto:abschleppdienst-mertens@gmx.de)  
[www.Abschleppdienst-Mertens.de](http://www.Abschleppdienst-Mertens.de)

- Wartung und Inspektion nach Herstellervorgaben
- HU + AU
- Reifenservice + Einlagerung
- Reparaturen aller Art
- Motorinstandsetzung
- Computerunterstützte Motordiagnose
- Achsvermessung
- Klimageservice

**MERRY xMAS.**  
B&K WÜNSCHT FROHE FEIERTAGE.

Ob weiße Weihnachten oder frühlinghaft mild: Die BMW X Modelle optional mit xDrive, dem intelligenten Allradsystem, sind in jedem Fall eine optimale Wahl. Bevor Sie voller Vorfreude in ein aufregendes Jahr 2017 starten, wünschen wir Ihnen frohe Weihnachten und erholsame Feiertage.

Wir bedanken uns für ein erfolgreiches Jahr 2016 und freuen uns mit Ihnen auf das kommende Jahr. Auch 2017 möchten wir Sie mit besonderen Specials überraschen - bleiben Sie uns also auch in Zukunft treu und erleben Rundum-Service, persönliche Betreuung und individuelle Angebote.

B&K GmbH & Co. KG  
Stedener Feld 2 • 33104 Paderborn  
Tel 05251. 1352-0  
e-mail [paderborn@bundk.de](mailto:paderborn@bundk.de)  
[www.bundk.de](http://www.bundk.de)

**B&K**

**Autolackiererei H. Altmiks**

WIR WÜNSCHEN FROHE WEIHNACHTEN!

UNSERE LEISTUNGEN:  
Lackierung von PKWs, Nutzfahrzeugen, Omnibussen  
Unfallinstandsetzung, Industrielackierung, Beschriftungen

Stettiner Str. 52 • 33106 Paderborn • Telefon: 0 52 51 / 75 266  
Telefax: 0 52 51 / 73 05 04 • Email: [autolackiererei-h.altmiks@t-online.de](mailto:autolackiererei-h.altmiks@t-online.de)  
[www.autolackiererei-altmiks.de](http://www.autolackiererei-altmiks.de)



**FENSTER - TÜREN - TORE**  
**meyer2000**  
 GmbH

Rollladen  
 Haustüren  
 Sonnenschutz  
 Garagentore

**SICHERHEIT**  
 rund um Fenster  
 und Türen!

Schulze-Delitzsch-Weg 2 · 33175 Bad Lippspringe  
 Telefon: 0 52 52 - 9 35 72 90 · Fax: 0 52 52 - 9 35 72 91  
 E-Mail: info@meyer2000-gmbh.de · www.meyer2000-gmbh.de

Frohe Weihnachten  
 und einen guten  
 Rutsch ins neue Jahr!

# Bauen & Wohnen



- Anzeige -

## Das Feuer kommt zurück in die Küche

(akz-o) Ein Feuer in seiner ursprünglichen Form wieder dort zu installieren, wo es seit Jahrhunderten seinen Platz hatte – nämlich in der Küche –, war das Anliegen von Spartherm, einer der führenden europäischen Hersteller moderner Feuerungstechnik. Eine Herausforderung, der sich die Ingenieure und Designer des Unternehmens gestellt haben. Das Ergebnis: extravagante Modelle der Design-Serie ebios-fire, die für das passende Ambiente sorgen und eine stimmungsvolle Atmosphäre schaffen. Ganz ohne Schornsteinanschluss holen die edlen Flammenspende das Kaminfeuer auch in die Küche, denn in den dekorativen Feuerstellen verbrennt flüssiger Brennstoff ganz ohne Ruß und Rauch.



Foto: Spartherm/akz-o

eingesetzt werden. Und die patentierte, von Pumpen unterstützte Brenner-technik ermöglicht durch den externen Brennstoff-Tank eine besonders lange Betriebsdauer. Für das gewisse Extra in Sachen Bedienkomfort sorgt beim Automatic Brenner die optional erhältliche Fernbedienung: Neben der Möglichkeit zum bequemen Ein- und Ausschalten des Brenners bietet sie beim Modell Tower sogar die Wahl zwischen zwei unterschiedlichen Flammenhöhen. So ist die hochwertige Feuerstelle ein Garant für stimmungsvolles Ambiente auf Knopfdruck – ob beim gemütlichen Abend-

essen im Kreis der Familie oder beim stilvollen Dinner mit Freunden. Und das alles ohne Ruß und Rauch (www.spartherm.com). Wer weitere Anregungen sucht, für den bietet sich auf Anfrage ein Besuch in der Dauerausstellung „Designwerkstatt Forum26“ in Bruchmühlen unweit der Autobahn A 30 an. In dieser Ausstellung zeigt das Unternehmen Störmer Küchen, Spezialist für hochwertige Architektenküchen, extravagante Anwendungsbeispiele. Weitere Details und Modelle sind zudem in der hauseigenen Ausstellung von Spartherm in Melle ausgestellt.

### Flammenspiel ohne Ruß und Rauch

Das Feuer lässt sich durch die Konstrukteure und Partner sogar direkt in vorhandenes Mobiliar integrieren – von der Arbeitsplatte über das Sideboard bis hin zum mondänen Esstisch. Ein besonders hohes Maß an optischer Gestaltungsfreiheit bietet dabei das Modell „Quadra Inside Automatic“: Der innovative Brenner kann passgenau in maßgefertigte oder nachträglich modifizierte Möbelstücke

## Traubad dank Tropenregen

(spp-o) Eine warme Regendusche ist oft der perfekte Start in den Tag. Kein Wunder, denn so ein Duschlebnis lässt täglich an Urlaub in tropischen Breiten denken. Den Luxus großer Bewegungsfreiheit unter einer Brause im XXL-Format kennt manch einer bereits aus einem Wellness-Refugium. Viele verzichten in kleineren Bädern auf den Einbau einer Badewanne zugunsten eines großzügigen Duschbereichs. Tatsächlich lohnt sich die Überlegung. Denn wenn Natürlichkeit und Transparenz und eine aufgeräumte Architektur zusammenfinden, erscheint das Traumbad optisch großzügig und komfortabel. Natürliche Materialien, warme Farben und wohnliche Accessoires laden zum längeren Verweilen ein. Pflanzen und ein durchdachtes Lichtkonzept schaffen einen Wohlfühl-Ort, den ein gemütlicher Sitzplatz komplettiert (www.hansgrohe.de). Mit der Rainmaker Select Showerpipe

von Hansgrohe setzt man auf mehrfachen Komfortgewinn: Die Lösung bietet neben der großflächigen Kopfbrause ein Thermostat, das zeitgleich als großzügige Ablagefläche für Shampoo und Co. dient. Der vorhandene Platz ist clever genutzt, der Duschbereich wirkt aufgeräumt

und ordentlich. Alle Duschfunktionen und Strahlarten lassen sich per Knopfdruck steuern. Die Showerpipe lässt sich komfortabel auf bestehende Anschlüsse montieren und deckt diese elegant ab. Hochwertige Glas- und Chromflächen sind robust und lassen sich leicht reinigen.

**Michael Bormann GmbH**  
 Zimmerermeister / Betriebswirt

Savignystr. 20  
 33175 Bad Lippspringe

*Wir wünschen  
 frohe Weihnachten!*

**Zimmerermeister Bormann**  
 Zimmerei  
 Holzbau  
 Dachelndeckungen  
 Dachstühle / Giebeln  
 Carports  
 Glasbedeckungen  
 Umbauten / Sanierungen  
 Innenausbau  
 ...und alles  
 rund ums Haus!

Tel. 0 52 52 / 93 00 91  
 Fax 0 52 52 / 93 44 25  
 Mobil 0 172 / 68 22 523

E-Mail: info@zimmerer-bormann.de  
 Internet: www.zimmerer-bormann.de

**Frohe Weihnachten**

TUV NORD  
 zertifizierter  
 Entsorgungsfachbetrieb

**Dutschke GmbH**  
 Mulden-Container-Service

Tel.: 0 52 51 - 7 22 35

Meisterbetrieb **Appelbaum Sanitär, Heizung GmbH**

**Moderne Badsanierung**  
**Wohlfühlbäder**  
**Wohnbadoase**

*Frohe Weihnachten  
 & ein frohes neues Jahr*

Johannes Appelbaum  
 Werkshof 14  
 33129 Delbrück-Bentfeld

Tel.: 05250/930378  
 Fax: 05250/930379  
 Mobil: 0170-3899918

E-Mail: info@johannes-appelbaum.de  
 Internet: www.johannes-appelbaum.de

**Dachdeckermeister**

**FRANK BOLZENIUS**

- Steil- und Flachdächer
- Balkonsanierungen
- Klempner- und Zimmereiarbeiten

Karl-Schurz-Str. 6  
 33100 Paderborn  
 Tel.: 0 52 51 / 540 53 48  
 Fax: 0 52 51 / 540 53 49  
 E-Mail: info@fbolzenius.de  
 www.fbolzenius.de

*SCHÖNE  
 WEIHNACHTEN  
 UND EINEN  
 GUTEN RUTSCH  
 INS NEUE JAHR!*

Wir freuen uns, Ihnen auch im nächsten Jahr als kompetenter Ansprechpartner zur Seite zu stehen und wünschen Ihnen besinnliche Festtage und alles Gute für das neue Jahr.

**LIIENEN RECYCLING**

**Torsten Lienen**  
 info@lienen-recycling.de

Büro:  
 Neuhäuser Weg 2  
 33175 Bad Lippspringe  
 www.lienen-recycling.de

Telefon: 05252-4137  
 Fax: 05252-9332125  
 Mobil: 0179-7823353

• Abbruch  
 • Alt- und Buntmetall  
 • Entkernung und Entsorgung  
 • Muldendienst  
 • Schadstoffsanierung  
 • Asbestarbeiten

25 Jahre Qualität und Zuverlässigkeit.

**Bernd-Ulrich Peschka**

**Rohrbruchortung** in Gebäuden  
 im Außenbereich, Leitungsortung, alle Leitungssysteme

**Ursachenermittlung** ungeklärter Feuchtigkeitsschäden  
 Heizungs- u. Lüftungsverhalten, Schimmelbildung, Geruchsbelästigung

Fon 05251.5408999. Mail info@peschka.de





## Stromverschwender in den Griff bekommen

### Richtige Beleuchtung trägt dazu bei, Energie und Geld zu sparen

(did). Alternativen zur klassischen Glühbirne gibt es inzwischen viele. Und das aus gutem Grund: Glühlampen sind echte Energieverschwender, weil 95 Prozent des Stroms als Wärme verpuffen. Die Stromkosten für ein helles Zuhause lassen sich mit LED und Energiesparlampen deutlich reduzieren. Das nützt nicht nur der Umwelt, sondern auch der Haushaltskasse. Doch worauf sollten Verbraucher bei einer energiesparenden Beleuchtung achten?

#### Energiesparende Beleuchtung und Strom aus erneuerbaren Energien

Auf der Website von LichtBlick, Deutschlands größtem, unabhängigen Ökostrom-

versorger, finden Verbraucher zum Thema Beleuchtung viel Wissenswertes. Denn besonders umweltfreundlich wird eine energiesparende Beleuchtung, wenn sie mit reinem Ökostrom aus erneuerbarer Energie versorgt wird.

- Energiesparlampen verbrauchen bei gleicher Helligkeit bis zu 80 Prozent weniger Energie als normale Glühlampen. Eine Energiesparlampe mit elf oder zwölf Watt kann man also mit einer 60-Watt-Glühlampe vergleichen.

- LED-Lampen sind aktuell die effektivste Variante, bei der Beleuchtung Strom zu

sparen. Gute Modelle sind sogar heller als vergleichbare Glühlampen und haben ein besseres Lichtspektrum als Energiesparlampen. Eine LED-Lampe mit 10 Watt entspricht einer Glühbirne mit 60 Watt. Auch die Lebensdauer der LED ist, je nach Herstellerangaben, mit rund 25.000 Stunden sehr hoch.

- Farbtemperatur: Verbraucher sollten auf die Lichtfarbe achten, sie wird in Kelvin gemessen. Die Lichtfarbe Warmweiß entspricht 2.700 bis 2.900 Kelvin, Kaltweiß 3.300 bis 5.000 Kelvin und Tageslichtweiß mehr als 5.000 Kelvin. Während in Wohnräumen warmweiße Lampen zum Einsatz kommen, sind es in Büros häufig tageslichtweiße Lampen.

- Dimmbarkeit: Spezielle LED und Energiesparlampen sind auch dimmbar. Entweder stufenlos mit einem Drehdimmer oder in zwei oder vier Stufen mit dem normalen Lichtschalter, der dafür mehrmals hintereinander betätigt wird.

- Helligkeit: Der Lumen-Wert gibt an, wie stark eine LED leuchtet. Je größer der Wert, desto heller strahlt die Lampe. Eine LED mit rund 700 Lumen leuchtet so stark wie eine 60-Watt-Glühbirne.

Wir wünschen all unseren Kunden fröhliche Weihnachten!



### Jens Heinemann Malermeister

Ihr Meisterbetrieb des Vertrauens

Tel.: 0 52 52/ 93 95 05

Fax: 0 52 52/ 97 11 09

Mobil: 0173/ 287 78 46

33104 PB-Marienloh • Vogelsang 10

E-Mail: malermeister-heinemann@marienloh.de

# Rolladen

Sebastian Rose & Jörg Feuchthofen GbR

Reparatur  
05252 81317 Modernisierung  
Fertigung

Gewerbepark 18 \* 33189 Schlangen  
www.rolladen-schlangen.de

WIR WÜNSCHEN IHNEN SCHÖNE WEIHNACHTEN!

# HEIZÖL

IMMER GÜNSTIG!

# Lausen

und Heinz Josef Lütge



Mineralöl- und Schmierstoffhandel GmbH

Telefon: 05251/750077

05251/34046

www.lausen-mineraloel.de



## Frohe Weihnachten &

## alles Gute für das

## Jahr 2017!



Ihr regionaler  
Energieversorger  
für das Hochstift





## Meine (T)Raumdecke in nur 1 Tag!



**BEWAHRTE QUALITÄT SEIT 1982**

**PLAMECO® DECKEN**

Besuchen Sie unsere Ausstellung  
Do. 15:00-18.30 • Sa. 11:00-14:00

**pflegerleicht und hygienisch**

Zimmerdecken • Beleuchtung • Zierleisten

PLAMECO Fachbetrieb Scherf  
Berghöfen 2 • 33129 Delbrück-Bentfeld (an der Kirche) • 05250 / 7089670

# Bauen & Wohnen



- Anzeige -

## Reif für eine Schönheitskur

### Wenn ein Bad in die Jahre gekommen ist, wird es Zeit für eine Modernisierung

(djd/p-el). Badezimmer, die zehn oder 20 Jahre auf dem Buckel haben, tun meist immer noch ihren praktischen Dienst - zeitgemäße Ansprüche an Design und Komfort aber können sie nicht mehr erfüllen. Gerade bei einem viel genutzten Raum wie dem Bad ist nach einer gewissen Zeit eine Modernisierung angesagt, dabei hat man verschiedene Möglichkeiten, möglichst in beliebiger Höhe. Ist man zwischenzeitlich wieder flüssig, kann man den Kredit schneller tilgen und viel Geld sparen. Zudem sollten Kunden nur Verträge mit einem festen Zinssatz abschließen, so sind sie vor Zinserhöhungen während der Laufzeit gefeit. Unter [www.swkbank.de](http://www.swkbank.de) gibt es weitere Informationen.



Für eine umfassende Badmodernisierung müssen je nach konkreter Ausstattung Kosten von etwa 10.000 Euro veranschlagt werden.  
Foto: djd/Süd-West-Kreditbank/thx

Badewanne, Dusche oder WC ausgetauscht werden.

#### Staat unterstützt barrierefreien Umbau

Der Staat wird auch 2017 die Schaffung barrierefreier Wohnverhältnisse unterstützen, dazu werden über die Förderbank KfW Investitionszuschüsse vergeben. Derzeit sind für Einzelmaßnahmen im Rahmen des Programms 455 "Altersgerecht Umbauen" bis zu 5.000 Euro drin. Das betrifft die Veränderung des Raumzuschnittes ebenso wie die Installation einer bodenebenen Dusche. Die Investition muss mindestens 2.000 Euro betragen. In Kombination mit weiteren Umbaumaßnahmen kann es bis zu 6.250 Euro Zuschuss geben. Mehr Infos: [www.aktion-barrierefreies-bad.de](http://www.aktion-barrierefreies-bad.de).

#### Bei knappem Budget Finanzierung per Barkredit

Für eine umfassende Badmodernisierung werden je nach Ausstattung Ausgaben von etwa 10.000 Euro fällig. Wer sich trotz knapper Kasse den Traum erfüllen will, für den kann etwa ein schneller Barkredit die unkomplizierte Überbrückungslösung sein - auch solche Kredite werden aktuell zu historisch niedrigen Zinssätzen angeboten. In der Regel verfügen Internet-Banken wie etwa die Süd-West-Kreditbank (SWK Bank) über die günstigsten Konditionen. Um die Zinskosten senken zu können, sollte ein Barkredit ein Sondertilgungsrecht beinhalten.

keiten. Sie reichen vom Austausch der Fliesen bis zum Ersatz der Badewanne durch eine bodengleiche Dusche. Solche Investitionen in die Barrierefreiheit lohnen sich langfristig fast immer.

#### Armaturen und Fliesen austauschen

Ob man sich im Badezimmer wohl fühlt, darüber entscheiden nicht zuletzt die Fliesen an Wand und Boden. Kacheln, die an Schwimmbad-Duschräume erinnern, sind heute ebenso wenig gefragt wie kleinteilig gemusterte Fliesenformate. Wenn Waschtisch-, Dusch-

## Wir wünschen Ihnen frohe Weihnachten!

Fenster  
Haustüren  
Rollladen  
Terrassenüberdachungen  
Sonnenschutz  
Insektenschutz  
Spezialdichtungen für Fenster

JoSt Bauelemente

Alles rund um's Fenster



**Mobil: 0171 - 775 90 02**

**Josef Striewe** Tel.: 05251 - 417 86 63  
**Remmert 8** Fax: 05251 - 417 86 83  
**33178 Borchen** [info@fenster-paderborn.de](mailto:info@fenster-paderborn.de)  
[www.fenster-striewe-paderborn.de](http://www.fenster-striewe-paderborn.de)

SELBER BAUEN LEICHT GEMACHT.

**YTONG**  
Bausatzhaus

## Bau-Besichtigung Rohbau mit Ytong selbst erstellt 18.12.2016



## Besichtigen Sie ein Bausatzhaus im Baugebiet „Am Mühlenteich“ Hamberg 9 · PB-Elsen 11.00–13.00 Uhr



MEIN HAUS GmbH  
Karlstr. 40a · 33175 Bad Lippspringe  
Tel.: 05252 9898592 · Fax: 05252 9898593

[www.meinhaus-bauenmitsystem.de](http://www.meinhaus-bauenmitsystem.de)

Schönheit liegt in unseren Händen

## Malermeisterbetrieb Yvonne Pawlak

WDVS - Fassadenanstrich  
Tapezier,- Lackierarbeiten  
Bodenbeläge - Gerüst

Tel: 05251 - 329 38  
Mobil 0151 - 524 67 013

Ein Dach von Glahe, da lacht das Herz!  
Dachfenster defekt?  
Kein Problem, wir machen das!  
Maßgenaue Dachfenster, ohne Schmutz und Dreck.

Dachdeckermeister  
Klaus Glahe  
Tel.: 0 52 50 / 57 00  
[www.glahe.de](http://www.glahe.de)



# TYPISCH FRAU

PADERBORN

DEZEMBER/JANUAR 2016/17 | AUSGABE 06

Medienpartner der Landesgartenschau Bad Lippspringe 2017

für Sie gratis!

**HEIRATEN –**  
SO INDIVIDUELL, WIE DU SELBST

**AUSPACKEN**  
ES GIBT GESCHENKE

**LIEBLINGSSTÜCKE**  
SHOPPEN, SHOPPEN,  
SHOPPEN ...

**SELBSTGEMACHT**  
NÄHEN, STRICKEN, HÄKELN

HEGGEMANNMEDIEN



Jetzt online

[www.typisch-frau-magazin.de](http://www.typisch-frau-magazin.de)  
und an 700 Auslagestellen im Kreis Paderborn!



Einfach scannen und das komplette Magazin auf dem Smartphone lesen!



# Veranstaltungskalender

## 14. DEZEMBER 2016, MITTWOCH

### BAD LIPSPRINGE

19:30 Uhr **Die glorreichen Sieben**, Odin´s Filmtheater im Lippe-Institut

### PADERBORN

09:00 Uhr **Der satanarchäolügenialkohöllische Wunschpunsch**, Märchen von Michael Ende für Kinder ab 6 J., Theater Paderborn  
 10:30 Uhr **A Christmas Carol**, PaderHalle  
 11:00 Uhr **Der satanarchäolügenialkohöllische Wunschpunsch, s.o.**, Theater Paderborn  
 13:00 Uhr **Weihnachts-Marktplatz für Bürgerengagement**, Weihnachtshütte auf dem Rathausplatz  
 18:00 Uhr **Roboter Workshop**, Heinz Nixdorf MuseumsForum, Fürstenallee 7  
 19:30 Uhr **A Christmas Carol**, Schauspielklassiker in englischer Sprache von Charles Dickens, Paderhalle  
 19:30 Uhr **Biedermann und die Brandstifter**, Kleine Bühne Paderborn im Deelenhaus  
 19:30 Uhr **Quatschcouch**, Akademie, Giersstraße

## 15. DEZEMBER 2016, DONNERSTAG

### PADERBORN

09:00 Uhr **Der satanarchäolügenialkohöllische Wunschpunsch, s.o.**, Theater Paderborn  
 10:00 Uhr **Weihnachts-Marktplatz für Bürgerengagement**, Weihnachtshütte auf dem Rathausplatz  
 10:30 Uhr **A Christmas Carol**, PaderHalle  
 16:30 Uhr **Alleinerziehende Gruppe für Frauen**, Katholische Bildungsstätte, Giersmauer 21  
 18:00 Uhr **Adventsbuffet**, Schützenhof Paderborn  
 19:00 Uhr **Komm zur Ruhe**, Marktkirche  
 19:00 Uhr **Benefiz-Konzert - Verein für Menschen mit Behinderung**, Kulturwerkstatt, Bahnhofstraße 64  
 19:30 Uhr **A Christmas Carol**, PaderHalle  
 19:30 Uhr **Biedermann und die Brandstifter**, Kleine Bühne Paderborn im Deelenhaus  
 19:30 Uhr **THE BLUES BROTHERS**, Theater Paderborn

## 16. DEZEMBER 2016, FREITAG

### BAD LIPSPRINGE

19:30 Uhr **The Light Between Oceans**, Odin´s Filmtheater im Lippe-Institut

### PADERBORN

13:00 Uhr **Weihnachts-Marktplatz für Bürgerengagement**, Weihnachtshütte auf dem Rathausplatz  
 16:30 Uhr **DIE BESTEN PLÄTZCHEN DER WELT**, Theater PB Westfälische Kammerspiele, Neuer Platz 6  
 19:30 Uhr **ZWANG DES MATERIALS**, Theater Paderborn  
 19:30 Uhr **ER IST WIEDER DA**, Theater Paderborn  
 19:30 Uhr **30. Kabarett in der Region**, PaderHalle  
 19:30 Uhr **11. Paderborner Rudelsingen**, Kulturwerkstatt, Bahnhofstraße 64  
 23:00 Uhr **Girls Love Dancehall – finest Black Music all Night**, Capitol – Club & Events, Leostraße 39  
 23:00 Uhr **Boom Bap Club Meets Soulclub Videomixing**, Residenz Club & Lounge, Marienstraße 1-3

## 17. DEZEMBER 2016, SAMSTAG

### BAD LIPSPRINGE

19:30 Uhr **Blue Moon Christmas Swing**, Raum Parkblick

### BÜREN

10:00 Uhr **Waldweihnacht im Ringelsteiner Wald**, Jugendwaldheim Ringelstein, Forstweg 3, Büren-Harth/Ringelstein

### DELBRÜCK

19:00 Uhr **Magellan Shanty Chor Paderborn**, Stadthalle Delbrück, Boker Strasse 6  
 19:00 Uhr **Sorglos-Bufferet "Santa Claus"**, Das gastliche Dorf, Lippstädter Str. 88

### PADERBORN

07:00 Uhr **Großflohmarkt zur Gartenschau**, Parkplatz "Zur Gartenschau" im Schloß- und Auenpark  
 11:00 Uhr **Stadtrundgang**, ab Tourist Information Paderborn  
 11:00 Uhr **Eine Krippe im Schuhkarton**, Erzbischöfliches Diözesanmuseum Paderborn, Markt 17  
 13:00 Uhr **Weihnachts-Marktplatz für Bürgerengagement**, Weihnachtshütte auf dem Rathausplatz/Eingang Neuer Platz

14:00 Uhr **Kinderbetreuung am 4. Adventssamstag - Wir warten auf das Christkind**, Forum St. Liborius, Grube 3

14:00 Uhr 19. Spieltag **SC Paderborn 07** gegen **VfL Osnabrück**, in der **Benteler Arena**

14:30 Uhr **ÖFFENTLICHE HAUSFÜHRUNG**, Theater Paderborn Westfälische Kammerspiele, Neuer Platz 6  
 14:30 Uhr **DIE PRINZESSIN IN DER TÜTE**, Theater Paderborn, Neuer Platz 6

16:00 Uhr **Kaspers Weihnachtsbäckerei**, VVK: unter der Kasper-Hotline, Tel.: 05251/ 777112, weitere Infos unter: [www.paderborner-puppenspiele.de](http://www.paderborner-puppenspiele.de)  
 16:00 Uhr **Es war einmal...**, Historisches Rathaus, Großer Saal

18:00 Uhr **DAS WILDE KIND**, Theater Paderborn  
 18:00 Uhr **Contact-Improvisation-Jam mit live Musik**, Kulturwerkstatt, Bahnhofstraße 64

18:00 Uhr **Chorkonzert im Advent**, Kapuzinerkirche, An den Kapuzinern 5-7

18:30 Uhr **Bread & Butter Rockfest**, Kulturwerkstatt, Bahnhofstraße 64

19:30 Uhr **THE BLUES BROTHERS**, Theater Paderborn, Neuer Platz 6

20:00 Uhr **Kneipenlesung: Von Ochsen und Eseln**, Café Röhren, Mühlenstr. 10

20:00 Uhr **Christmas Warm-up Party 2016**, PaderHalle

23:00 Uhr **Saturday Night Club – Cocktail Night w/ Dos Hermanos**, Capitol – Club & Events, Leostraße 39

23:00 Uhr **AlleHabenBock Meets Snap Your Song**, Residenz Club & Lounge, Marienstraße 1-3

### SALZKOTTEN

19:00 Uhr **Weihnachtskonzert**, Turnhalle Verne

## 18. DEZEMBER 2016, SONNTAG

### BAD WÜNNENBERG

15:00 Uhr **"Adventszauber"**, am Glockenturm Andepen

### BÜREN

15:00 Uhr **Sing mit**, Innenhof der Wewelsburg

### PADERBORN

10:00 Uhr **Weihnachts-Marktplatz für Bürgerengagement**, Weihnachtshütte auf dem Rathausplatz

10:00 Uhr **Sonntagsbrunch**, Schützenhof Paderborn

11:00 Uhr **Filme: Überleben an Extremstandorten**, Naturkundemuseum im Marstall, Im Schloßpark 9  
 11:45 Uhr **„herrH“ kommt in den Ahorn-Sportpark!**, Ahorn-Sportpark, Ahornallee 20

14:00 Uhr **Öffentliche Führungen durch die Neupräsentation der Sammlung**, Diözesanmuseum

15:00 Uhr **"Weihnachten anderwo"**, Historisches Rathaus, Großer Sitzungssaal

15:00 Uhr **PaderHop - ein swingender Nachmittag**, Kulturwerkstatt, Bahnhofstraße 64

15:00 Uhr **Eine Hand wäscht die andere**, Museum in der Kaiserpfalz

16:00 Uhr **Weihnachtliches Chorkonzert**, Historisches Rathaus, Großer Sitzungssaal

16:00 Uhr **Weihnachtskonzert des Hubertus-Chores**, Sennelager, Schützenhalle Sennelager

17:00 Uhr **Advents- und Weihnachtssingen**, Kath. Kirche St. Heinrich, Nordstraße

18:00 Uhr **Galil Trio „Heute Abend: Die Welt von Gestern!“**, Westphalenhof „Luise-Hensel-Saal“, Giersstraße 1

18:00 Uhr **DIE RATTE**, Theater Paderborn, Neuer Platz 6

19:30 Uhr **Lichtpunkt Chorkonzert**, PaderHalle

20:00 Uhr **Nessi Tausend schön**, Kulturwerkstatt, Bahnhofstr. 64

## 19. DEZEMBER 2016, MONTAG

### PADERBORN

13:00 Uhr **Weihnachts-Marktplatz für Bürgerengagement**, Weihnachtshütte auf dem Rathausplatz/Eingang Neuer Platz

18:00 Uhr **Auf dem Weg zur Kirchengemeinschaft. Wo stehen wir heute in der Ökumene?**, Auditorium Maximum der theologischen Fakultät Paderborn, Klingelgasse/Ecke Liborstraße

19:00 Uhr **Willkommen im Vorhof zur Hölle**, Kulturwerkstatt, Bahnhofstr. 64

## 20. DEZEMBER 2016, DIENSTAG

### BAD LIPSPRINGE

19:30 Uhr **The Light Between Oceans**, Odin´s Filmtheater im Lippe-Institut

### BAD WÜNNENBERG

16:00 Uhr **Bilderbuchkino**, Kath. Pfarrheim

### PADERBORN

10:30 Uhr **Film: Mäuse**, Naturkundemuseum im Marstall, Im Schloßpark 9

13:00 Uhr **Weihnachts-Marktplatz für Bürgerengagement**, Weihnachtshütte auf dem Rathausplatz

18:00 Uhr **Serienbriefe mit Word 2010**, Heinz Nixdorf MuseumsForum, Fürstenallee 7

18:00 Uhr **Adventsbuffet**, Schützenhof Paderborn

19:30 Uhr **Adventskonzert des Domchores**, Paderborner Dom

20:00 Uhr **European Outdoor Filmtour**, PaderHalle

## 21. DEZEMBER 2016, MITTWOCH

### PADERBORN

13:00 Uhr **Weihnachts-Marktplatz für Bürgerengagement**, Weihnachtshütte auf dem Rathausplatz

19:30 Uhr **Rigoletto**, PaderHalle

19:30 Uhr **Quatschcouch**, Akademie, Giersstraße

20:00 Uhr **Einfach-So-Show - die letzte Ausgabe XXL**, Kulturwerkstatt, Bahnhofstr. 64

## 22. DEZEMBER 2016, DONNERSTAG

### PADERBORN

13:00 Uhr **Weihnachts-Marktplatz für Bürgerengagement**, Weihnachtshütte auf dem Rathausplatz

16:00 Uhr **Aladin und die Wunderlampe**, PaderHalle

19:00 Uhr **THE GREGORIAN VOICES**, Marktkirche

19:30 Uhr **UNTER EINEM DACH. EIN SYRER UND EIN DEUTSCHER ERZÄHLEN**, Theater Paderborn, Neuer Platz 6

19:30 Uhr **THE BLUES BROTHERS**, Theater Paderborn, Neuer Platz 6

## 23. DEZEMBER 2016, FREITAG

### BAD LIPSPRINGE

19:30 Uhr **Tschick**, Odin´s Filmtheater im Lippe-Institut

### PADERBORN

13:00 Uhr **Weihnachts-Marktplatz für Bürgerengagement**, Weihnachtshütte auf dem Rathausplatz

19:30 Uhr **SINGING FROM THE ROOFTOP**, Theater Paderborn, Neuer Platz 6

19:30 Uhr **DAS WILDE KIND**, Theater Paderborn, Neuer Platz 6

19:30 Uhr **Uni Baskets Paderborn** gegen **MLP Academics Heidelberg**, im Sportzentrum Masperrnplatz

20:00 Uhr **voisix**, PaderHalle

22:00 Uhr **Girls in Love – Die Victoria's Secret Night**, Residenz Club & Lounge, Marienstraße 1-3

23:00 Uhr **Everybody Dance Now! Wir lieben die 90er**, Capitol – Club & Events, Leostraße 39

## 24. DEZEMBER 2016, SAMSTAG

### BAD LIPSPRINGE

13:00 Uhr **Pettersson und Findus - das schönste Weihnachten überhaupt**, Odin´s Filmtheater im Lippe-Institut

### PADERBORN

11:00 Uhr **Stadtrundgang**, ab Tourist Information

23:00 Uhr **Black Ocean – CRAZY X-MAS**, Capitol – Club & Events, Leostraße 39

23:00 Uhr **After Baum Party**, Residenz Club & Lounge, Marienstraße 1-3

## 25. DEZEMBER 2016, SONNTAG

### PADERBORN

10:00 Uhr **Weihnachtsbrunch**, Schützenhof Paderborn

14:00 Uhr **Weihnachts-Stadtrundgang**, ab Tourist Info

14:00 Uhr **Öffentliche Führungen durch die Neupräsentation der Sammlung**, Diözesanmuseum

18:00 Uhr **Nabucco**, PaderHalle

22:00 Uhr **Emmanuelle-Party**, Schützenhof Paderborn

23:00 Uhr **Coming Home For Christmas – 1. Weihnachtstag**, Capitol – Club & Events, Leostraße

23:00 Uhr **The Soul -X-Mas / ONE Years Anniversary**, Residenz Club & Lounge, Marienstraße 1-3



## 26. DEZEMBER 2016, MONTAG

### BÜREN

16:00 Uhr **Geschichten für Kinder**, VVK: Kartenreservierung unter Tel.: 02955/ 7622-0, Kreismuseum Wewelsburg, Burgwall 19

### PADERBORN

10:00 Uhr **Weihnachtsbrunch**, Schützenhof Paderborn  
14:00 Uhr **Weihnachts-Stadtrundgang**, ab Tourist Information  
15:00 Uhr **Die Paderborner Kaiserpfalzen**, Museum in der Kaiserpfalz

## 27. DEZEMBER 2016, DIENSTAG

### PADERBORN

14:00 Uhr **Krippenführung für Familien**, ab Tourist Information Paderborn  
15:00 Uhr **Storno 2016**, PaderHalle  
20:00 Uhr **Storno 2016**, PaderHalle

Heute erscheint das



Redaktionsschluss  
20. Dezember 2016

## 28. DEZEMBER 2016, MITTWOCH

### BAD LIPPSPRINGE

19:30 Uhr **Tschick**, Odin's Filmtheater im Lippe-Institut

### PADERBORN

14:00 Uhr 20. Spieltag. **SC Paderborn 07** gegen **MSV Duisburg**, in der Benteler Arena  
16:30 Uhr **DIE PRINZESSIN IN DER TÜTE**, Theater Paderborn Westfälische Kammerspiele, Neuer Platz 6  
19:30 Uhr **Quatschcouch**, Akademie, Giersstraße  
19:30 Uhr **Glenn Miller Orchestra**, PaderHalle

bis Freitag, 23.12.2016

### Paderborner Weihnachtsmarkt

So. bis Do.: 11.00 bis 21.00 Uhr  
Fr. und Sa.: 11.00 bis 22.00 Uhr  
Domplatz · Rathausplatz · Fußgängerzone

### Ausstellungen:

bis Freitag, 30.12.2016:

### Relindis Agethen: Religion und Symbol

Kreuzgang des Liborianums, An den Kapuzinern 5-7,  
www.liborianum.de

bis Samstag, 31.12.2016

### LichtWesen – Welten der Engel, Feen und Naturwesen,

Bilder von Sybille Kirchner, St. Vincenz Krankenhaus,  
Ebene 3, Am Busdorf 2, www.vincenz.de

bis Sonntag, 01.01.2017

### tarnen-warnen-täuschen

Naturkundemuseum im Marstall, Im Schlosspark 9,  
Schloß Neuhaus, www.paderborn.de/tourismus-kultur

bis Sonntag, 08.01.2017

### Mail Art: „School of many colors“

Kreismuseum Wewelsburg, Burgwall 19, Büren,  
www.wewelsburg.de

bis Sonntag, 29.01.2017

### Sternstunden des Sammelns –

Neuerwerbungen aus der Sammlung Thomée  
Diözesanmuseum, Markt 17,  
www.diocesanmuseum-paderborn.de

bis Sonntag, 12.02.2017

### KonsumKompass

Heinz Nixdorf MuseumsForum, Fürstenallee 7  
www.hnf.de

www.heggemannmedien.de



## Die Geschenkidee!

**Individuell & originell!**

**Der Wert wird von Ihnen festgelegt!**

**Bummeln und Einkaufen von Park zu Park**

**Der Bad Lippspringer Einkaufsgutschein**

**Einmalchen und Bummeln mit Park zu Park**

**Werbegemeinschaft Bad Lippspringe e.V.**

**Einzulösen bei über 60 Mitgliedsfirmen der Werbegemeinschaft Bad Lippspringe.**

**In der Spadaka Bad Lippspringe erhältlich!**

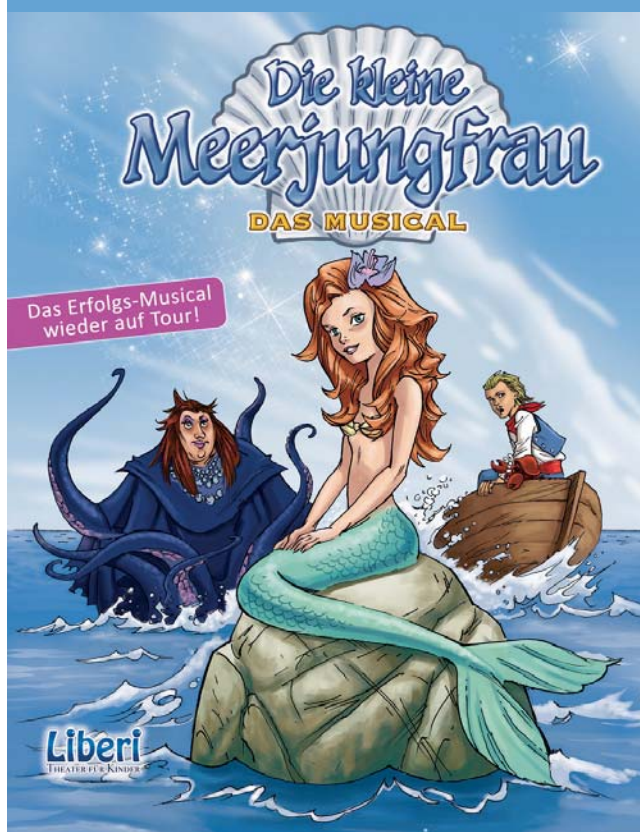
## „Die kleine Meerjungfrau - das Musical“ gastiert in Paderborn

**Paderborn.** Sprechende Fische, singende Krabben, gemeine Tintenfische und natürlich ein gutmütiger Meereskönig – sie alle bevölkern die fantastische Welt der kleinen Meerjungfrau. Seit nunmehr fast 30 Jahren begeistert Disneys Version „Arielle“ von Hans Christian Andersens Märchen über die spannende Unterwasserwelt der kleinen Meerjungfrau Generationen!

Pünktlich zum Ende der Winterferien ist die Geschichte von der Begegnung zweier fremder Welten als fantasievolles Familien-Musical in der PaderHalle in Paderborn zu erleben. Der Vorhang für die Erfolgsproduktion der Theatermacher aus Bochum hebt sich am Sonntag, den 8. Januar 2017 um 15:00 Uhr!

## Gewinnen Sie 2x 2 Freikarten!

Einfach eine Postkarte an: Redaktion HEGGEMANNMEDIEN  
Stichwort „Die kleine Meerjungfrau“  
Burgstr. 2 · 33175 Bad Lippspringe  
Einsendeschluss: 19. Dezember 2016  
Das Losverfahren entscheidet. Der Rechtsweg ist ausgeschlossen



bis Sonntag, 19.02.2017  
**Von der Ewigkeit ans Tageslicht – Die Geschichte des Domfriedhofs.**  
Foyer-Ausstellung zur Ausgrabung auf dem Domplatz, Museum in der Kaiserpfalz, Am Ikenberg  
www.kaiserpfalz-paderborn.de

bis Sonntag, 19.03.2017

### La femme au miroir.

Französische Druckgrafik von Manet bis Picasso aus der Coninx-Stiftung, Zürich Städt. Galerie in der Reithalle, Im Schloßpark 12, Schloß Neuhaus  
www.paderborn.de/galeriereithalle

bis Sonntag, 23.04.2017

**Ingrid Moll-Horstmann: Innere Landschaften**  
Kunstmuseum im Marstall, Im Schlosspark, Schloß Neuhaus, www.paderborn.de/kunstmuseum

## Das ideale Weihnachtsgeschenk - Sportlerballkarten Karten gibt es bei Ticket Direct

Der 32. Paderborner Sportlerball am 14. Januar 2017 ab 19:30 Uhr in der PaderHalle wirft seine Schatten bereits voraus. Wieder hat der Stadtsportverband Paderborn (SSV) ein buntes Programm aus Show, Musik, Tanz und Spitzensport zusammengestellt.

Einen Glanzpunkt beim Sportlerball 2017 bildet der Duo Air Act „AERIAL RING“. Mit einer romantischen, hochkarätigen Darbietung und vielen sehr schwierigen Tricks, eilen die beiden Künstler Marina und Oleskii international von Erfolg zu Erfolg: Ferner sind 40 Cheerleader der Untouchables und der Paderborn Dolphins im Showprogramm gemeinsam vertreten. Ein weiteres artistisches Highlight wird bis in das neue Jahr eine Überraschung sein. Zum Tanz spielt die Galaband Sunrise.

„Ein Ticket für den schönsten und sportlichsten Ball des Jahres ist ein ideales Weihnachtsgeschenk und sollte somit unter keinem Weihnachtsbaum der Sportinteressierten fehlen“, rührt der stellvertretende SSV-Vorsitzende Heinz Tegethoff die Werbetrommel für das Stelldichein der Paderborner Sportfamilie.

Noch sind ausreichend Karten ohne Sitzplatzberechtigung (16 Euro) bei Ticket Direct in der Paderborner Königsstraße erhältlich.

## Weihnachtsbaumverkauf am 17.12. zu Gunsten der Kita ESK

Weihnachtsbaumverkauf für einen guten Zweck. Am Samstag, den 17.12. verkauft der Kindergarten ESK von 10 bis 16 Uhr sauerländische Nordmannbäume zu Gunsten des Kindergartens. Die frisch geschlagenen Weihnachtsbäume gibt es in Größen ab 1,5 Meter bis 3 Meter und zu einem Preis ab 25 Euro. Der Erlös dieser Aktion geht direkt in den Kauf eines neuen Spielhauses für den Aussenspielplatz der Kita. Bei Plätzchen und heißen Getränken sind alle Paderborner herzlich eingeladen, ihren diesjährigen Baum in der Kita ESK im Hopfenweg 13 (Nähe HNF) auszusuchen. Nähere Informationen sowie einen Gutschein über 3 Euro gibt es auch unter www.esk-paderborn.de.



Ihr Stil.  
Ihr Haus.

**BAUMEISTER  
HAUS**

Telefon: 05251 1453-0 / bmh-paderborn.de  
Ihre Ansprechpartnerin: Alexandra Collmer



FÜR EIN ZUHAUSE MIT  
HOHEN ANSPRÜCHEN

**brand**  
FENSTER UND TÜREN

FENSTERTECHNIK BRAND GMBH  
Nikolaus-Otto-Str. 1-3 // 33178 Borchen  
www.fenstertechnik-brand.de

www.HEGGEMANNMEDIEN.de



**Dachdeckerbetrieb  
Stephan Kösters**

Schulze-Delitzsch-Weg 4 · 33175 Bad Lippspringe  
Tel.: 0 52 52 / 93 11 91 · Fax: 0 52 52 / 93 11 93  
Mobil: 0171 / 4 72 67 14 · E-Mail: info@Koesters-Dach.de  
www.Koesters-Dach.de

# „Rothebach Wohnpark“



auf dem 2.400 m<sup>2</sup> großen Grundstück drei miteinander verbundene kubische Baukörper mit insgesamt 21 Eigentumswohnungen. Das Angebot reicht dabei von attraktiven Gartenwohnungen über gut geschnittene Etagenwohnungen mit großzügigen Südbalkonen bis zu geräumigen Penthousewohnungen mit Blick auf das Wahrzeichen der Stadt.

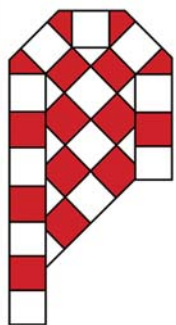
Alle Wohnungen und Keller sind bequem per Aufzug zu erreichen, so dass die barrierearmen Wohnungen mit ihrer hochwertigen Ausstattung Bewohner in jeder Lebenslage ansprechen.

Von der ersten Projektidee bis zur nun bevorstehenden Übergabe an die zukünftigen Eigentümer bedurfte es einer Vielzahl an Zwischenschritten.

Verkehrstechnisch ideal angebunden und doch mitten im Grünen gelegen, errichtet die Wegener Massivhaus GmbH zwischen dem Tausendquell-Park und dem Rothebach ein modernes Wohnquartier, das höchsten Ansprüchen an Architektur und Ausführung genügt. Mit dem Büro Kö-

nig und Vedder konnte für das Projekt „Rothebach Wohnpark“ ein Architekturbüro beauftragt werden, dessen Anspruch es ist, die Ästhetik der Gestaltung mit den Anforderungen an die Konstruktion zu verbinden.

Bis zum Jahreswechsel entstehen



## FLIESEN SMITH

Beratung • Planung • Verkauf • Ausführung

Ausstellung:  
Hohe Kamp 8 (Gewerbegebiet Pfungstuhweg)  
33175 Bad Lippspringe • Tel. 0 52 52 / 5 17 16 • Fax 5 17 73  
Öffnungszeiten: Mo.–Fr. 7.30–17.30, Sa. 9.00–13.00 Uhr

*Wir danken für  
Ihr Vertrauen!*

**Martin Henke**  
METALLBAU

- Edelstahlverarbeitung
- Stahl- und Maschinenbau
- Treppen und Geländer
- Türen und Tore
- Vordächer und Überdachungen
- Balkone

Meister- und Schweiß-Fachbetrieb nach DIN EN 1090  
Mitglied im Fachverband Metall

www.henke-metallbau.de



Anton-Bartscher-Straße 4 | 33154 Salzkotten-Verne | Tel.: 05258/99175-0 | Fax: 99175-10 | info@henke-metallbau.de





# „Rothebach Wohnpark“



So galt es beispielsweise gemeinsam mit der Stadt Paderborn ein Bauungskonzept zu entwickeln und Baurecht zu schaffen, in enger Zusammenarbeit mit der Polizei ein Sicherheitskonzept zu erarbeiten und ein Brandschutzkonzept zu entwerfen.

Mitte Dezember werden nun die Übergaben beginnen und den Abschluss des Bauvorhabens gut sechs Wochen vor dem geplanten Termin bilden.



## SCHÄFERS

FUSSBODEN GMBH

**ESTRICH- UND BODENBELÄGE AUS EINER HAND**  
Unsere Ausstellung bietet Ihnen:

Parkett · Holzdielen · Vinyl · Laminat · Fliesen · Teppichböden  
Estrich · Color Estrich · Bautrocknung · Terrassone

Klosterweg 2 · 33129 Delbrück-Anreppen · Telefon 0 52 50 / 98 29 00

[www.schaefers-fussboden.de](http://www.schaefers-fussboden.de)

**Beratung – Qualität – Garantie**

Strukturputz | Dämmputz  
Innenputz | Außenputz

# OGR

Wandveredelung für  
innen und außen

**FÜR EIN SCHÖNERES ZUHAUSE**

**Olaf Grünhagen** Büro: 05250 / 99 79 69 4  
Am Zollbrett 10 Fax: 05250 / 99 79 69 5  
33129 Delbrück Mobil: 0171 / 84 64 58 8  
E-Mail: [info@ogrputz.de](mailto:info@ogrputz.de)

# LÖSEKE & Sohn GmbH

Eisenwaren · Baubeschläge · Werkzeuge  
mechanische und digitale Schließtechnik

Detmolder Straße 47 · 33100 Paderborn  
Telefon (0 52 51) 560 36 - 0 · Internet: [www.loeseke-online.de](http://www.loeseke-online.de)  
Telefax (0 52 51) 560 36 - 49 · E-Mail: [info@loeseke-online.de](mailto:info@loeseke-online.de)

[www.kettelgerdes.de](http://www.kettelgerdes.de)

Kettelgerdes  MARMOR

**Die neue Natürlichkeit.**  
Moderne Wohn- & Geschäftsräume mit Naturstein.  
Natürlich ausgeführt vom Fachbetrieb.

Kettelgerdes Marmor GmbH & Co. KG Tel.: 05250 | 9377-0  
Schwalbenweg 15, 33129 Delbrück [info@kettelgerdes.de](mailto:info@kettelgerdes.de)

# immig

## immobilien management

Am Atlaswerk 18 | 33106 Paderborn  
Tel.: 05251/720034 | Fax: 05251/ 720072  
E-Mail: [info@immig-immobilien.de](mailto:info@immig-immobilien.de)  
[www.immig-immobilien.de](http://www.immig-immobilien.de)

Wir lieferten die gesamten Funktions- u. Innentüren

Vielen Dank für die gute Zusammenarbeit und viel Erfolg in den neuen Räumen.

**Böden • Türen • Holz im Garten • Bauen mit Holz**

Holz-Mehring GmbH & Co. KG  
Hauptstraße 68  
33165 Lichtenau-Kleinenberg  
Tel.: 0 56 47 / 94 66 - 0

Öffnungszeiten:  
Mo - Fr 8.00 bis 18.00 Uhr  
Sa 8.00 bis 13.00 Uhr

**HOLZ MEHRING**  
Bauen · Wohnen · Garten  
[www.holz-mehring.de](http://www.holz-mehring.de)



PERSONAL  
LEASING  
HOCHSTIFT

*Wir wünschen Ihnen  
frohe Weihnachten  
und einen guten Rutsch  
ins Jahr 2017!*

Weitere Stellenangebote unter: [www.pl-hochstift.de](http://www.pl-hochstift.de)

33098 Paderborn  
Liboriberg 21  
Tel. 0 52 51 / 87 92 20

37603 Holzminden  
Lüchtringer Weg 50  
Tel. 0 55 31 / 70 17 910  
mail@pl-hochstift.de



## Den Geschmack von Bier neu erleben

In edlen Craft-Beer-Gläsern lassen sich besondere Aromen erschmecken



Kenner genießen Craft-Biere am liebsten in feinen Gläsern, die die besonderen Nuancen des handwerklich hergestellten Getränks betonen.  
Foto: djd/Glashütte V. Eisch

Hopfen, Malz und Hefe auch Aromen wie Zitrus, harzige Nuancen oder etwa der Duft von roten Beeren eine Rolle spielen. In jeder größeren Stadt gibt es Bars und Geschäfte, die Spezialsorten und Verkostungen anbieten. Ob Pale Ale, Lager oder IPA (India Pale Ale), Stout oder Barrel Aged Beer: Kenner genießen diese Spezialitäten am liebsten in feinen Gläsern, die die besonderen Nuancen des handwerklich hergestellten Getränks betonen. Denn wie beim Wein sollten die Geschmacks- und Aromastoffe mit Genuss wahrgenommen werden.

### Craft-Beer-Kelche in attraktiver Geschenkverpackung

Für den stilvollen Auftritt und die Aromenentfaltung sorgen etwa die neuen Craft-Beer-Gläser von Eisch, bei denen der Hersteller seine langjährige Erfahrung in der Entwicklung aromen-optimierter Weingläser einbrachte. Der elegante und dennoch bruchstichere Kelch "Black" mit einem auffallenden Stiel in schwarzer Steinoptik, die man auch erfühlen kann, ist aus hochwertigem Kristallglas gefertigt und im Zweierpack in einer Geschenkkröhre für 29,90 Euro (UVP) erhältlich.

### Geschmackstest unterm Weihnachtsbaum

Ein schönes Weihnachtsgeschenk für Genießer sind ebenso die Craft-Beer-Becher, in denen vor allem der Geschmack der Indian Pale-Biere gut zur Geltung kommt. Die spülmaschinenfesten Gläser gibt es für 6,90 Euro je Stück (UVP) - auch in einer attraktiven Geschenkverpackung - im gut sortierten Fachhandel sowie auf [www.eisch-glasshop.de](http://www.eisch-glasshop.de). Ein Tipp: Wer dem Beschenkten zu Weihnachten eine zusätzliche Freude



Das passende Weihnachtspresent für Bierliebhaber: Edle Craft-Beer-Kelche in attraktiver Geschenkkröhre.  
Foto: djd/Glashütte V. Eisch

machen möchte, kann zu den stilvollen Gläsern eine kleine Auswahl an passenden Craft-Bieren schenken. So lässt sich der Geschmackstest noch unterm Weihnachtsbaum zelebrieren.

Wein-Depot  
Hicks

wünscht  
Frohe  
Weihnachten

Leckereien  
aus eigener  
Herstellung!

Residenzstraße 31  
33104 Schloß Neuhaus  
Mobil: 0172 5256316  
[www.wein-hicks.de](http://www.wein-hicks.de)

[www.HEGGEMANNMEDIEN.de](http://www.HEGGEMANNMEDIEN.de)

(djd). Deutschland ist für seine Biervielfalt berühmt - einen wahren Boom erleben derzeit Spezialitäten wie Craft-Biere, bei denen neben

Estrichverlegung

**SASCHA MOCZEK**  
GmbH & Co.KG

*Wir machen Boden gut!*

*Wir wünschen euch ein  
frohes Weihnachtsfest*



32839 Steinheim · Ottenhausener Str. 19

[sascha-moczek@t-online.de](mailto:sascha-moczek@t-online.de)  
[www.moczek-estrich.de](http://www.moczek-estrich.de)

Mobil: 0172 / 52 34 679



Gutscheine für  
schöne Erlebnisse



**Bogen-Schnupperkurs 29,-**  
2 Std Einführung mit Spaß & Kompetenz

**Golf-Schnupperkurs 29,-**  
2 Std Einführung mit Spaß & Kompetenz

**Gutschein GASTHAUS**  
westfälisch speisen mit schöner Aussicht

**Greenfee Golfplatz 45,-**  
ein schöner Tag für jeden Golfer

Gutscheinzentrale „Golfakademie“

Pohlweg/ Harsewinkelweg

[www.haxterpark.de](http://www.haxterpark.de)

05251-604242

NUR NOCH  
WENIGER TAGE BIS  
WEIHNACHTEN!  
VERSCHENKEN  
SIE DOCH EINEN  
GUTSCHEIN!



# Advent, Advent ...

## GESCHENKIDEEN

Anzeige

### Präsent für kalte Tage: Die Öko-Wärmflasche tut einfach gut

(djd). Wie wäre es in diesem Jahr mit einem Weihnachtsgeschenk, das einfach nur für Wohlbefinden an kalten Tagen sorgt: die gute alte Wärmflasche. In den ungemütlichen Monaten des Jahres wird sie zum wohlthuenden Multitalent. Sie sorgt für Entspannung nach einem stressigen Tag, spendet Wärme an frostigen Abenden. Dass Wärmflaschen lange Zeit ein etwas spießiges Image hatten, lag an ihrem altväterlichen Gummi-Design. Heute zeigen sie sich dagegen pffiffig - mit originellen Bezügen und in zeitgemäßer, umweltfreundlicher Qualität. Von Hugo Frosch beispielsweise gibt es in der Reihe "Classic comfort" ressourcenschonende Ökowärmflaschen. Sie bestehen hauptsächlich aus Zuckerrohr und enthalten weder Weichmacher noch PVC.

erhältlich. Die Bezüge bestehen aus atmungsaktivem, besonders hautklimatefreundlichem Softshell-Material.



Durch die farblich abgesetzten, diagonal eingearbeiteten Reißverschlüsse erhalten sie eine sportliche Note. Ob im jugendlichen Jeansüberzug oder in Strick mit edlem Norwegermotiv, ob in schlicht-weißem Fleece oder in mollig-weichem, isolierendem Double-Fleecebezug mit aufwändigem Stickornament - auch in Sachen Design lassen die Wärmflaschen keine Wünsche offen. Erhältlich im Online-Shop unter [www.frosch-shop.de](http://www.frosch-shop.de) ab 7,75 Euro.

Heute zeigen sich Wärmflaschen pffiffig - mit originellen Bezügen und in zeitgemäßer, umweltfreundlicher Qualität.  
Foto: djd/Hugo Frosch

Die zugehörigen samtig-weichen Bezüge sind in vier modischen Farben

## Senne-Lounge

### Wildsaison auf dem Golfplatz

24. Dezember Christmas warm up von 10 - 16 Uhr (Frühstücksbuffet)

25. Dezember ab 12 Uhr geöffnet  
3 Gang Weihnachtsmenüs

Silvesterparty großes Buffet  
Musik, Getränke und Feuerwerk  
All Inklusiv - 80,- Euro p. P.  
Für einen Fahrdienst ist gesorgt!

10. Februar 2017 Rock Nacht in der Senne-Lounge

04. März 2017 Wild Schlemmerabend

Für alle Veranstaltungen: Karten reservieren!

Weitere Infos und Termine erfragen Sie einfach bei uns - Senne Lounge  
Senne 1 · Bad Lippspringe · Mobil: 0170 - 9221180 · Tel. 05252 - 9777434

### Tragschrauber fliegen!

Verschenken Sie einen GUTSCHEIN für einen RUNDFLUG mit dem Tragschrauber!

Flugschule Events Rundflüge Gutscheine

Flugschule LetsRotate  
Tiggstraße 18  
33142 Büren

0175. 3 760 710  
[www.LetsRotate.de](http://www.LetsRotate.de)



## Restaurant Phönix

Zwei Stunden kostenlos parken in der Libori Galerie

### Weihnachtsfeier im Phönix!

#### ALL YOU CAN EAT MITTAGSBUFFET

Pro-Person 8,20 € / Kind 5,80 €

Mo. bis Sa. 11.00 bis 17.00 Uhr, außer Feiertage

#### ALL YOU CAN EAT & DRINK



BUFFET

+



GETRÄNKEINSEL

# = 18,90 € PRO PERSON

statt 22,90 € · Kinder 9,90 € · Gültig im Dezember 2016 (außer Feiertage, Heiligabend, Silvester)

Inkl. Softdrinks, Säfte & Warmgetränke, alkoholische Getränke jeweils 1 €, außer Weine (0,2 l für 2 €)  
Kinder unter 4 Jahre kostenlos  
Mo. bis Sa. 17.00 Uhr  
So. ab 11.00 Uhr (außer Feiertage, Heiligabend, Silvester)

Paderborn · Kamp 32 · Telefon 05251 / 4177997 · [www.phoenix-pb.de](http://www.phoenix-pb.de)

Inf. Hu Yong Ming



**die Brücke** Wäscherei „die Brücke“ gGmbH  
An der Weberei 1  
33175 Bad Lippspringe  
Tel.: 05252/939933 • Fax 933055  
www.waescherei-diebruecke.de

**Annahmestelle für chemische Reinigung!**  
**Wir vermieten Tischwäsche für Ihre Familienfeiern!**

Waschen + Trocknen  
Bügeln + Heißmangeln  
Teppich- + Polsterreinigung

Öffnungszeiten:  
Montag - Freitag 7.<sup>30</sup> bis 18.<sup>00</sup> Uhr • Samstag 8.<sup>00</sup> bis 13.<sup>00</sup> Uhr

www.HEGGEMANNMEDIEN.de

## Neue Heißmangel und Annahmestelle für Reinigung

Das Team der Wäscherei und Heißmangel „die Brücke“ freut sich über eine neue Heißmangel der Firma Electrolux. Die bisherige Muldenmangel hatte mit über 30 Jahren ausgedient und musste dringend erneuert werden. Dies war bei laufendem Betrieb eine große Herausforderung, die alle Beteiligten aber gut meisterten. Jetzt verfügt die Wäscherei über einen hochmodernen Einroller mit einer Mangelbreite von drei Metern. Die Mitarbeiter der „die Brücke“ sind von der neuen Mangel begeistert. Die Kunden können sich weiterhin auf die gewohn-

te gute Qualität verlassen. Neben dem Energieverbrauch hat sich die Strahlungswärme deutlich verringert, was das Arbeiten vor allem an heißen Tagen erheblich erleichtert. Stark nachgefragt wird aktuell auch die Annahmestelle für die chemische



Reinigung. Hier arbeitet die Brücke schon jahrelang mit der „Textilpflege“ in Paderborn zusammen. Mehrmals pro Woche wird die Wäsche für die professionelle Textilreinigung nach Paderborn gebracht. Die Zusammenarbeit mit der „Textilpflege“ ist hervorragend, die Qualität ist absolut überzeugend. Neben der Annahmestelle für die chemische Reinigung hat „die Brücke“ noch Partner für die Teppich-, Polster- und Lederreinigung. Haben Sie Fragen? Das Team der „die Brücke“ beantwortet sie gerne und berät Sie kompetent.

## Ausgezeichnetes Gartenfoto

Paderborner Gartenoase bei Fotowettbewerb weit vorn



Lena Bergschneider aus Paderborn hat mit einem beeindruckenden Foto, das sie im Garten ihrer Eltern in der Elsener Straße geschossen hat, den dritten Preis beim westfalenweiten Fotowettbewerb des Landschaftsverbands Westfalen-Lippe (LWL) belegt.

Jurymitglied Herbert Gruber aus Bad Lippspringe gratulierte am vergangenen Sonntag mit einer Urkunde und einer Museumscard, die für sämtliche Museen des LWL freien Eintritt gewährt. Darunter sind zum Beispiel auch das Museum in der Kaiserpfalz in Paderborn und die beliebten LWL-Freilichtmuseen in Detmold und Hagen.

„Hereinspaziert“ lautete das Motto des Fotowettbewerbes, das der LWL anlässlich des von ihm ausgerufenen „Tag der Gärten und Parks in Westfalen“ am 12. Juni des vergangenen Sommers ausgelobt hatte. „Lena Bergschneider hat das vorgegebene Motto hervorragend umgesetzt“, begründet Juror Herbert Gruber das Urteil: „man bekommt förmlich Lust, dem Blick der Fotografin zu folgen und sich auf der im Bild sichtbaren Liege niederzulassen und zu entspannen.“ Die fünfköpfige Jury mit dem Fotografen Berthold Socha, dem Redakteur Herbert Gruber, der Designerin Imke Hoika-Nörting und den LWL-Initiatoren Uwe Woltering und Dr. Yasmine Freigang hatte



Erinnerungen an den Sommer im winterlichen Garten: Juror Herbert Gruber übergibt die Urkunde des LWL an Lena Bergschneider am Entstehungsort des Fotos im Garten. Darüber freut sich auch ihre Mutter und Gartengestalterin Brigitte Bergschneider.

sich zur Auswertung der zahlreich eingesandten Fotos in Münster getroffen. Die angehende Grafikerin Lena Bergschneider hat das Gespür für das Gartenmotiv offensichtlich von ihrer Mutter mitbekommen. Schon länger ist Bergschneiders Garten, den Brigitte Bergschneider auch nach Aspekten des Feng-Shui gestaltet hat, unter Gartenfans eine Institution. Er wurde bereits mehrfach in Gartenbildbänden und einschlägigen Magazinen bundesweit gewürdigt. Interessierte finden dazu auch Informationen auf einer eigenen Internetseite unter: [www.garten-bergschneider.de](http://www.garten-bergschneider.de)

### Tag der Gärten und Parks in Westfalen

Der „Tag der Gärten und Parks in Westfalen“ wird alljährlich für ein Wochenende im Juni vom Landschaftsverband Westfalen-Lippe (LWL) ausgerufen und soll die Bekanntheit und Wertschätzung für öffentliche und private Park- und Gartenanlagen in unserer Heimat stärken. Seit dem vergangenen Jahr werden die an diesem Tag stattfindenden Veranstaltungen in den Gärten von einem Fotowettbewerb begleitet, der auch im kommenden Jahr wieder ausgeschrieben werden soll. [www.gaerten-in-westfalen.de](http://www.gaerten-in-westfalen.de)

## 18 Milliarden Überschuss

### im Bundeshaushalt:

Landrat Manfred Müller fordert

Entlastung der Kommunen bereits in 2017

Kreis Paderborn (krpb). Dem Bund stehen im kommenden Jahr 18 Milliarden Mehreinnahmen zur Verfügung als ursprünglich geplant. In den kommunalen Haushalten sieht es anders aus: „Die Kreise haben die Hauptlast der immer höher werdenden Sozialkosten zu tragen“, sagt Landrat Manfred Müller. In einem Schreiben an Bundeskanzlerin Angela Merkel, Bundesfinanzminister Wolfgang Schäuble, Ministerpräsidentin Hannelore Kraft sowie die Fraktionsvorsitzenden im Bundestag und die örtlichen Bundestagsabgeordneten fordert der Paderborner Landrat deshalb, die von Bundestag und Bundesrat Ende November 2016 beschlossene Entlastung der Kommunen aus dem Gesamtpaket von 5 Milliarden Euro um ein Jahr vorzuziehen. Rund 8,5 Millionen Euro würden dann bereits in 2017, und nicht wie geplant erst in 2018, in die Städte und Gemeinden fließen.

Die Höhe der bundesrechtlich geregelten Sozialkosten entwickle sich dynamischer als die kommunalen Einnahmen, wodurch die Kreise immer wieder gezwungen seien, die Kreisumlage zu erhöhen, argumentiert der Landrat. Allein in diesem Jahr ergebe sich für den Kreis halt eine Mehrbelastung von 5,5 Millionen Euro durch den Anstieg der Landschaftsumlage des Landschaftsverbandes Westfalen-Lippe (LWL). Dieser wiederum müsse die stark wachsenden Ausgaben im Bereich der Eingliederungshilfe für Menschen mit Behinderungen schultern.

Bei den Sozialausgaben sei ein Ende der Kostenspirale nicht in Sicht: Durch das zu erwartende neue Bundesteilhabegesetz rechne der LWL als Kostenträger mit neuen beträchtlichen finanziellen Belastungen, die dann wiederum an die Kreise und damit auch den Kreis Paderborn durchgereicht würden. „Selbstverständlich wollen wir alle gemeinsam die Lebenssituation von Menschen mit Behinderungen verbessern“, betont Landrat Manfred Müller. Die Inklusion sei eine gesamtgesellschaftliche Aufgabe. Die sich daraus ergebenden Kosten könnten jedoch nicht allein von den Kommunen geschultert werden.

Die jetzt schon absehbaren Kostensteigerungen durch die Pflegegestaltungsgesetze II und III und weitere Änderungen im Bereich des Sozialhilferechts schlugen sich ebenfalls bereits im kommenden Jahr in den kommunalen Haushalten nieder. „Ich bitte Sie deshalb dringend, das in Ihren Möglichkeiten liegende zu tun, die beschlossene Entlastung um ein Jahr vorziehen“, heißt es abschließend im Schreiben.

Hintergrund: Mit Blick auf die Kostensteigerungen der Eingliederungshilfe für Menschen mit Behinderungen, die in NRW jährlich über 200 Millionen Euro ausmachen, hatten Union und SPD in ihrem Koalitionsvertrag im Dezember 2013 eine Entlastung der Kommunen in Höhe von insgesamt 5 Milliarden Euro vereinbart. Die Auszahlung wurde in Stufen vereinbart. In 2018 sollen nach jetzigem Planungsstand die verbleibenden 2,5 Milliarden an die Kommunen überwiesen werden.



# TNS-Emnid-Studie: Wer kauft dieses Jahr einen Weihnachtsbaum?

Oh Tannenbaum, Oh Tannenbaum – zumindest für jeden zweiten Deutschen gehört er zu Weihnachten wie die Geschenke, der Braten oder die Gemütlichkeit. Das hat eine aktuelle TNS-Emnid-Umfrage ergeben. Die repräsentative Studie ist von Vonovia, Deutschlands führendem bundesweit aufgestellten Wohnungsunternehmen in Auftrag gegeben worden.

Über 1.000 Deutsche jedes Alters, aus Ost und West, alt und jung wurden danach befragt, ob sie dieses Jahr einen Weihnachtsbaum kaufen wollen. Für 50% der Umfrageteilnehmer führt daran kein Weg vorbei – 49% von ihnen verzichten auf einen Christbaum in der Wohnung. Auf den ersten Blick ein ausgeglichenes Ergebnis, die Studie führte jedoch noch weitere Erkenntnisse zu Tage...

**Die Ergebnisse der Umfrage im Detail**  
Der aktuellen Emnid-Studie von Vonovia zufolge, sind die Deutschen geteilter Meinung - die eine Hälfte hat vor, dieses Jahr einen Weihnachtsbaum zu kaufen, die andere hat sich dagegen entschieden. Dabei fällt auf: Christbäume sind vor allem bei den jüngeren Umfrageteilnehmern beliebt. 58% der 30-39-jährigen werden sich einen kaufen, wohingegen bei den Älteren, den über 60-jährigen, nur 41% vorhaben, sich eine Nordmantanne ins Wohnzimmer

zu stellen. Ein weiteres Ergebnis der Studie erscheint nachvollziehbar. Singles würden zumeist auf einen Weihnachtsbaum verzichten – zumindest in den eigenen vier Wänden.

Nur 18% wollen für sich selbst einen Baum kaufen. Es zeigt sich auch, je größer der Haushalt, desto eher wird ein Weihnachtsbaum angeschafft. Bei den Paaren sind es schon 51%, bei den Familien und Wohngemeinschaften mit drei Personen 65% und bei Vier- oder mehr-Personenhaushalten entscheiden sich sogar 69% der Befragten für einen Weihnachtsbaum.

Die Umfrageergebnisse zeigen auch: Ob ein Weihnachtsbaum gekauft wird oder nicht, ist nicht zuletzt eine Frage des Geldes. In Haushalten, die mit einem Nettoeinkommen von unter 1.000 Euro wirtschaften müssen, planen nur 28% die Anschaffung eines Tannenbaums, wohingegen bei Umfrageteilnehmern, deren Haushaltsnettoeinkommen über 3.500 Euro liegt 69% einen solchen erwerben wollen. Bei den Einkommensschichten dazwischen, nimmt die Bereitschaft für einen Weihnachtsbaum Geld zu bezahlen immer mehr zu. Bei einem gemeinsamen Nettoeinkommen von 1.500-2.000 Euro sind es bereits rund ein Drittel der Studienteilnehmer (32%), bei 2.000-2.500 Euro mit 53% schon mehr als die

Hälfte und bei denjenigen, die monatlich 2.500-3.000 Euro zur Verfügung haben sind es schon 62%. Hinsichtlich der Herkunft der Umfrageteilnehmer lassen sich keine besonderen Auffälligkeiten feststellen. Zwar scheint der Weihnachtsbaum in den neuen Bundesländern noch etwas enger zum Fest dazuzugehören, der Unterschied fällt aber nur gering aus.

Während im Westen des Landes 49% angegeben haben, einen Christbaum für zuhause kaufen zu wollen, sind es im Osten 53%. Die Ausreißer der Befragung sind allesamt im Ostteil Deutschlands zu finden. So gaben mit 78% in Mecklenburg-Vorpommern und 75% in Brandenburg in jenen Bundesländern die meisten Befragten an, einen Weihnachtsbaum zu kaufen, während es in Thüringen mit 32% die wenigsten waren. Generell werden am liebsten Nordmantannen als Weihnachtsbaum aufgestellt – günstiger sind Blaufichten und Rotfichten. Während die Nordmantannen dem Bundesverband der Weihnachtsbaumerzeuger zufolge für 18 – 23 Euro pro laufendem Meter verkauft werden, kosten die Blaufichten 11 – 14 Euro und die Rotfichten 6 – 9 Euro je Meter. Ob Fichte oder Tanne, mit Weihnachtsbaum oder ohne, aufwändig geschmückt oder schlicht gehalten – Weihnachten steht endlich vor der Tür!

## Herzlichen Glückwunsch

**Westfalen Therme:** 5 x 1 Familien Tageskarte, Familie Grauten, Bad Lippspringe  
Nico Pankratz, Bad Lippspringe · Adelheid Rudolphi, Bad Lippspringe  
Carina Richter, Paderborn · Gisela Fernhomberg, Paderborn

**Bentelersche Forst:** 1 Edeltanne bis 2 Meter,  
Bettina Mense, Schlangen

**Bee wie Blumen:** Weihnachtsbaum bis 1,5 Meter,  
M. Peters, Bad Lippspringe

**Bäckerei Nowosad:** Präsentkorb,  
Barbara Hanz, Paderborn

**Bad Lippspringe Marketing:** 2 Eintrittskarten „Philharmonie“,  
Doris Schnüchel, Paderborn

**Familie Wewer:** Weihnachtsbaum im Wert von 35 Euro,  
Karl-Heinz Hanselle, Marienloh

**Kindermoden Lollypop:** 40 Euro Gutschein,  
Daniela Bernert, Bad Lippspringe

**Bistro Seemöwe am Lippesee:** 1 Stück Flammkuchen & 1 Getränk nach Wahl,  
Anne Klamann, Salzkotten

**Mobile Massage:** Eine Behandlung im Wert von 30 Euro,  
Marita Steffan, Paderborn

**Vero Vinum:** Einkaufswert 25 Euro, freie Wahl,  
Bianca Blow, Paderborn

**Weser Therme:** 2 x Eintrittsgutscheine 5 Std. Therme & Sauna,  
Dirk Bindernagel, Bünde

**Metallbau Spieker:** Flasche Sekt,  
Angelika Micus, Borcheln

**Café Altes Forsthaus:** Tasse Kaffee und Stück Kuchen,  
Marieluise Kirsch, Paderborn

**Bildschön Kosmetik:** Fußpflege,  
Marlen Füller, Marienloh

**Pfitzer & Frisch Rechtsanwalt:** Präsentkorb,  
Johanna Bock, Paderborn

**HUK Coburg:** Werbegeschenk,  
Silke Böhle, Schlangen

**Autoservice Lindner:** Ölwechsel,  
Dirk-Armin Fuchs, Borcheln

**Modelbahn Sester:** Weihnachtsmann (115cm),  
Gisela Stratmann, Salzkotten

## Großer Weihnachtsbaumverkauf Försterei Lippspringer Wald

10. bis 23.  
Dezember 2016  
(jeweils von 10 - 16 Uhr)

Bad Lippspringe • Sandweg 32

## Weihnachtsbäume

### WEIHNACHTSBÄUME IN DER REGION VERKAUF TÄGLICH!

#### AKTION

Stück  
2,00/2,50 m 19,- €  
1,20/1,70 m 14,50 €

solange der Vorrat reicht!

Samstags  
& sonntags  
im Advent  
Waffeln & Punsch

Andreas Franzsander  
Kiebitzweg 21 • 33129 Delbrück-Sudhagen  
0 52 50 - 5 43 42  
[www.baumschulen-franzsander.de](http://www.baumschulen-franzsander.de)

Brennholz-Verkauf

## Tannenmarkt im Kiebitzweg

Adventstreffen für die ganze Familie am 3. und 4. Adventwochenende. Die Baumschule Andreas Franzsander veranstaltet im Kiebitzweg 21 in Delbrück einen Tannenmarkt. Die Lagerscheune wurde von Birgit liebevoll weihnachtlich geschmückt. Vereine aus Hagen bieten herzhaft und süße Kleinigkeiten an. Von der Bratwurst über frische Waffeln, heiße & kalte Getränke, bis hin zur Zuckerwatte kann der große oder auch kleine Hunger gestillt werden. Auch dekorative Geschenkartikel, Honig und vieles mehr werden angeboten. Andreas hat frische Weihnachtsbäume mit und ohne Erdbeeren ausgesucht, die nun darauf warten mitgenommen und zu Hause liebevoll geschmückt zu werden. Besuchen Sie uns auf unserem Hof und staunen Sie wie gemütlich der Kauf Ihres Weihnachtsbaumes sein kann.





# RÄTSEL



## Sudoku

### Grundregeln

- Nur die Zahlen 1 bis 9 dürfen verwendet werden
- In jeder Reihe darf jede Zahl nur einmal vorkommen
- In jeder Spalte darf jede Zahl nur einmal vorkommen
- In jedem 3x3-Feld darf jede Zahl nur einmal vorkommen
- In jedes Feld darf nur eine Zahl eingetragen werden

(leicht)

	9	7	4			8		
	6	1	9					
			5		2	6		
	8							6
				6	7	4		3
				2				9
4								2
7								1
			2	9	5			

(leicht)

		9	3			4		2
		1						9
		2	6					
5				3	7			4
2	3			8				7
7				5				8
		7		1		8		
	4		2		8	3		
	6				4	1		

### Auflösung

5	9	7	4	1	6	8	3	2
2	6	1	9	8	3	5	4	7
8	4	3	5	7	2	6	9	1
3	8	4	1	5	9	2	7	6
9	1	2	8	6	7	4	5	3
6	7	5	3	2	4	1	8	9
4	5	6	7	3	1	9	2	8
7	2	9	6	4	8	3	1	5
1	3	8	2	9	5	7	6	4

6	8	9	3	7	1	4	5	2
4	7	1	8	2	5	6	3	9
3	5	2	6	4	9	7	1	8
5	9	8	1	3	7	2	4	6
2	3	4	9	8	6	5	7	1
7	1	6	4	5	2	9	8	3
9	2	7	5	1	3	8	6	4
1	4	5	2	6	8	3	9	7
8	6	3	7	9	4	1	2	5



## KINDERECKE

Ein Mann sitzt im Zug und kaut schweigend an seinem Kaugummi.  
Ältere Dame gegenüber: „Junger Mann, es ist ja sehr freundlich von Ihnen mir soviel zu erzählen! Leider bin ich völlig taub.“

KinokassiererIn: „Das Kino ist bis auf den letzten Platz ausverkauft!“  
Besucher: „Macht nichts, dann geben Sie mir eben den letzten.“

Empörter Kunde an der Kasse: „Wenn sie noch nie einen 37-Mark-Schein gesehen haben, wie können Sie dann behaupten, er sei falsch?“

Elektriker vor der Wohnungstür: „Unverschämtheit! Bestellen einen her, um die Klingel zu reparieren, und dann macht keiner offen, wenn man schellt!“

Finde den richtigen Weg!

Viel Spaß!



# Pader-Bini-Land im *Dezember*

365 Tage im Jahr geöffnet



## **Kindergeburtstage**

**Die Geschenkidee zu Weihnachten!!!  
Eintritts- & Verzehrgutscheine!**

---

### **Am 21.12.2016**

Zum 10. Geburtstag des Pader-Bini-Landes

# 50%

14-20Uhr

Nicht mit anderen Ermäßigungen kombinierbar

---

## **Achtung Mamas!!!**

Damit Sie am Heiligen Abend in Ruhe alles vorbereiten können, können alle Papas mit ihren Kindern bei uns bis 17 Uhr abgegeben werden. Jeder Papa in Begleitung eines vollzahlenden Kindes hat freien Eintritt.



## **Öffnungszeiten über die Feiertage!**

Heiligabend 11 - 17 Uhr	1. Weihnachtstag 14 - 20 Uhr
2. Weihnachtstag und Silvester	11 - 20 Uhr
Neujahr	12 - 20 Uhr

Tel.: 05251/ 6998327 [www.Pader-Bini-Land.de](http://www.Pader-Bini-Land.de)



**HEGEMANNMEDIEN**

Burgstr. 2 | 33175 Bad Lippspringe  
 Telefon 05252 9653-0 | info@heggemannmedien.de  
 www.heggemannmedien.de

## "Adventskonzert von klassisch bis modern"

"Am Samstag, 17.12.2016 um 18.00 Uhr veranstalten die Chöre der Paderborner Stadtheide in der Bonifatiuskirche ein Adventskonzert von klassisch bis modern. Beteiligt sind der Chor der PaderVoices unter Johannes Schäfermeyer, das Jugendorchester "Feuertöfeln" des Musikzuges Schloss Neuhaus der Freiwilligen Feuerwehr Paderborn unter der Leitung von Robin Güthoff, Kinderschola und Kirchenchor St. Bonifatius unter Leitung von Astrid Müller und der MGV Erika unter Leitung von Raphael Schütte.

Besinnlich und schwungvoll wird auf das Weihnachtsfest eingestimmt. Das Programm bietet ein breites Spektrum bekannter und berühmter Melodien von Händels Tochter Zion über US-amerikanische Weihnachtsgospel des 19. Jahrhunderts bis hin zu Rudolph, the red nosed Reindeer.

Der Eintritt ist frei, um eine Spende wird am Ausgang gebeten. Nach dem Konzert klingt der Abend im Pfarrheim bei Speisen und Getränken gemütlich aus."

**KASSELER BANK** präsentiert **10 Jahre JazzFrühling Kassel**  
 11. - 26.03.2017

**Rolf Kühn Quartett**  
**Marla Glen**  
**Helge Schneider/Pete York**  
**Grimm Tentett & Level Eleven**  
**Mitch Ryder & Band**  
**Doldinger's Passport**  
**Manu Kathe & Friends**  
**Omer Klein Trio**  
**Don Menza Quartet**  
**Jörn & The Michaels**  
**Ron Carter/Richard Galliano**  
**Triosence**  
**John Scofield Quartet**  
**Astrid North & Band**

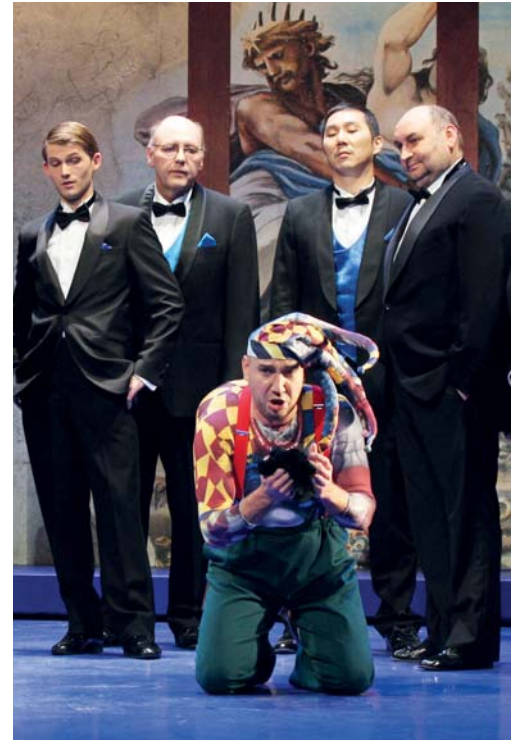
Veranstalter: KAFKA e.V.  
 www.jazzfruehling-kassel.de

# Populäre Oper in italienischer Sprache

## Oper „Rigoletto“ von Giuseppe Verdi in der PaderHalle

Wieder steht eine der populärsten Opern überhaupt auf dem Paderborner Musiktheater-Spielplan: „Rigoletto“ von Giuseppe Verdi. Am Mittwoch, 21. Dezember, kommt um 19.30 Uhr das berühmte Stück in einer Produktion des Landestheaters Detmold auf die Bühne der PaderHalle.

Eine aufwühlende Geschichte behandelt die Oper: Der Herzog von Mantua ist ein Weiberheld und sein Hofnarr Rigoletto verspottet die Ehemänner sowie Väter der verführten Frauen. Als aber die abgefeimten Höflinge den nimmersatten Trieb des Herzogs auf Rigolettos Tochter Gilda lenken und sie seine nächste Beute wird, sinnt Rigoletto auf grausame Rache. Doch die Selbstjustiz misslingt und am Ende opfert Gilda ihr Leben für den Herzog. Verzweifelt bleibt Rigoletto zurück. In dem Stück stehen Opern-Schlager wie „La donna è mobile“ neben großartigen musikalischen Charakterstudien und hochdramatischen Zuspitzungen, vor allem in der Gewitterszene im dritten Akt. Gesungen wird in italienischer Sprache, deutsche Übertitel erleichtern das Verständnis. Wer sich einen Eindruck verschaffen will, kann unter [www.landestheater-detmold.de](http://www.landestheater-detmold.de) ein Kurzvideo anschauen. Um 18.30 Uhr gibt es bereits eine Einführung im oberen Foyer der PaderHalle.



Eine Szene aus der Oper "Rigoletto": Der verzweifelte Hofnarr Rigoletto (Sándor Balla, Bariton) und einige der Höflinge am Hof des Herzogs von Mantua (Herren des Opernchors des Landestheaters Detmold). Bildrechte: Landestheater/Lefebvre

Karten sind im Vorverkauf zu Preisen zwischen 25 und 8 Euro im Paderborner Ticket-Center am Marienplatz sowie in den Vorverkaufsstellen der PaderHalle erhältlich.

# Paderborner Sprinterin ist Mitglied der NRW-Mannschaft des Jahres

## Tatjana Pinto & Co. sprinten an die Spitze

**Paderborn.** Sieg in der Kategorie „NRW-Mannschaft des Jahres“: Am Freitag, 9. Dezember, wurde Tatjana Pinto von der LC Paderborn beim Felix Award in der Dortmunder Westfalenhalle als Mitglied der Vier-x-100-Meter-Staffel der Frauen geehrt (gemeinsam mit Gina Lückenkemper, LG Olympia Dortmund, Rebekka Haase, LV Erzgebirge, und Lisa Mayer LG Langgöns/Oberkleen).

Besonders erfreulich für die 24-Jährige, die beim LC Paderborn unter Thomas Prange trainiert: Zwar war für die Nominierungen eine Fachjury zuständig, die Gewinner der verschiedenen Kategorien wählten aber die Sport-

fans in einem mehrwöchigem Online-Voting. Mit der Stimmenmehrheit würdigten die Teilnehmer der Abstimmung Tatanas starke sportlichen Leistungen im Jahr 2016 (siehe Kästen unten).

Die Athletin ist Mitglied des Eliteteams NRW der Sportstiftung NRW in Köln. „Wir freuen uns sehr für Tatjana und hoffen, dass sie sich sportlich so weiterentwickeln kann wie bisher. Dann wird sie auch für die Spiele in Tokio 2020 eine heiße Kandidatin sein“, sagt Ute Schäfer, Vorsitzende des Vorstands der Sportstiftung NRW.

### Tatjana Pintos Erfolge 2016

- Endlaufteilnahme und Platz 4 bei den Olympischen Spielen in Rio mit der Vier-x-100-Meter-Staffel
- Bronze bei der Leichtathletik-EM in Amsterdam mit der Vier-x-100-Meter-Staffel
- Deutsche Hallenmeisterin in Leipzig über die 60-Meter-Distanz in 7,07 Sekunden. Damit rückte sie auf Platz drei der aktuellen Weltrangliste hinter Dafne Schippers (7,00 Sekunden) und Marie José Ta Lou (7,06 Sekunden).
- Deutsche Meisterin über 100 Meter in 11,22 Sekunden, Kassel

# 10 Jahre JazzFrühling Kassel

Seit 2007 setzt der Kasseler JazzFrühling in der bundesweiten Festivalszene neue Maßstäbe: Angefangen mit 5 bis 8 Gruppen, sind es zum 10-jährigen Jubiläum insgesamt 13 hochkarätig besetzte Konzerte in verschiedenen Spielstätten, die durch drei lokale Acts erweitert werden. Der Kasseler JazzFrühling ist mittlerweile zu einem renommierten Dreh- und Angelpunkt der internationalen Jazzszenen herangewachsen und das Programm 2017 liest sich wieder wie das „who is who“ der Jazzszenen. Kein geringerer als

Star-Klarinettist und Jazzlegende Rolf Kühn eröffnet die zwei Wochen voller hochrangiger Jubiläumskonzerte. Stars wie Helge Schneider, Omer Klein, Don Menza und Astrid North geben sich im „Stübchen“ die Klinke in die Hand. Und Manu Kathe ist so begeistert von dem Festival-Programm, dass er für sein einziges Deutschlandkonzert genau das Theaterstübchen zum JazzFrühling ausgewählt hat. Programmchef Markus Knierim bespielt im Rahmen des Kasseler JazzFrühlings 2017 wieder die ganze Stadt und

schafft mit Klaus Doldinger's Passport im Opernhaus, Ron Carter und Richard Galliano in der Karlskirche und mit der amerikanischen Blues & Soul Ikone Marla Glenn im Ballsaal des Hotel Reiss unvergessliche Momente. Gleich zwei Tage hintereinander wird das Atrium in der Hauptstelle der Kasseler Bank zum Herzstück des JazzFrühlings. Hier bietet der Hauptsponsor den local heroes Triosence sowie Gitarrenkoryphäe John Scofield mit seinem Quartet und „Dirty Old Men“ eine passende Bühne im tolen Ambiente.



# Die S Immobilien GmbH zeigt sich im neuen Gewand

**Paderborn.** Seit Montag finden Sie die S Immobilien GmbH im Beratungszentrum der Sparkasse Paderborn-Detmold, Hathumarstraße 15-19 in Paderborn. Nachdem die S Immobilien GmbH bisher in der Sparkassenfiliale im Schildern zu finden war, wurden nach dem Umbau der Hauptstelle am Maspornplatz mit der Eröffnung des Beratungszentrums ganz neue Räum-

lichkeiten bezogen. Ein überzeugendes Konzept mit innovativen und hochmodernen Beratungsräumen ermöglicht Gespräche „Rund um die Immobilie“ in einer völlig neuen und passenden Atmosphäre. Die damit verbundenen kurzen Wege zwischen den Spezialisten der Baufinanzierung und den Immobilienspezialisten ist nur einer von vielen Vorteilen. Vereinbaren Sie noch

heute einen Termin und überzeugen Sie sich direkt vor Ort.

Auf diesem Wege möchte sich das Team der S Immobilien GmbH ganz herzlich für das entgegengebrachte Vertrauen in 2016 bedanken und freut sich darauf, auch Ihnen bei der Umsetzung Ihres Verkaufswunsches oder der Suche nach einer neuen Immobilie behilflich zu sein.

## Privat oder mit Makler?

### Immobilienverkauf: Laien unterschätzen oft Zeitaufwand und formelle Ansprüche

(djd). Ein Haus oder eine Wohnung erfolgreich verkaufen - angesichts des aktuellen Immobilienbooms sollte das eine einfache Angelegenheit sein. So denkt mancher Eigentümer und möchte den Verkauf gerne selbst in die Hand nehmen. Doch das ist leichter gesagt als getan: Wer sich näher mit dem Thema befasst, stellt schnell fest, wie aufwändig und vielschichtig dieser Prozess ist.

#### Bei der Immobilienbewertung auf den Profi vertrauen

Die Schwierigkeiten fangen oft bereits bei der Bewertung der Immobilie, also der Preiseinschätzung an. Laien sind schnell überfordert, weiß Immobilienexperte Sebastian Wagner

von Hausgold: "Umfassende Kenntnisse des örtlichen Immobilienmarktes spielen dabei ebenso eine Rolle wie die objektive Bewertung der Bausubstanz und der Ausstattung der jeweiligen Immobilie." Die Gefahr sei groß, dass Selbstverkäufer in ihrer Preisvorstellung deutlich daneben liegen. So könnten sie im schlechtesten Fall beim Verkauf bares Geld verschenken oder es findet sich womöglich wegen überhöhter Preisvorstellungen kein Käufer. Diese Probleme lassen sich schon im Vorfeld eines Verkaufs mit einer Immobilienbewertung umgehen. Dazu gibt der Eigentümer wichtige Daten wie Größe, Lage und Baujahr der Immobilie etwa unter [www.hausgold.de](http://www.hausgold.de) ein und erhält eine fachmännische Bewer-

tung. Das ist wichtig, da viele Faktoren den Wert einer Wohnung oder eines Hauses beeinflussen. Feine, aber entscheidende Unterschiede in Lage oder Ausstattung lassen sich nur vor Ort ermitteln. Deswegen sollte eine Immobilienbewertung auch erst nach einer Besichtigung erfolgen.

Selbst verhandeln oder verhandeln lassen?

Nicht unterschätzen sollte man auch den Zeitaufwand, der sich mit dem Verkauf einer Immobilie verbindet: Zahlreiche Besichtigungstermine, Anrufe von Interessenten zu den verschiedensten Uhrzeiten, intensive Preisverhandlungen - all das kann Nerven kosten. Der Makler nimmt einem nicht nur vie-

Zum Jahresausklang wünscht Ihnen das gesamte Team eine besinnliche Weihnachtszeit im Kreise Ihrer Familie. Wir wünschen Ihnen einen guten Start und alles Gute für 2017.



**S Immobilien GmbH**  
Tel. 05251 292 2966 · [www.s-immobilien-gmbh.de](http://www.s-immobilien-gmbh.de)  
NEU: Hathumarstraße 15 - 19 · 33098 Paderborn

le Mühen ab, sondern geht zudem mit geschultem Verhandlungsgeschick und dem Wissen um bau- und vertragsrechtliche Fragen an die Aufgabe heran. Ein weiterer entscheidender Vorteil: Der Fachmann beschäftigt sich rational mit dem Verkauf - ganz anders als der Eigentümer, bei dem emotionale Aspekte im Vordergrund stehen, die

etwa die Verhandlungen erschweren könnten. Wer stattdessen lieber andere für sich verhandeln lässt, um das bestmögliche Resultat zu erzielen, findet in erfahrenen Maklern die richtigen Ansprechpartner. Oft können diese sogar direkt Kaufinteressenten benennen und somit die gesamte Abwicklung beschleunigen.

## IMMOBILIEN

**Suche** in PB (Stadtheide) Mastbruch, Marienloh, Schl. Neuhaus, B.L. ETW ab 80 - 90qm ab Bj. 2000 mit Terrasse (von privat), Tel.: 05251/ 408135

**4 Familienh.** mit Laden/ Imbiss in BL, ca. 350 Wfl u. 80 Laden, v. priv. zu verkaufen, 465.000 Euro, Tel.: 0176/ 41863731

**Suche** in Bad Lippspringe ein MFH. Bitte alles anbieten, Tel.: 0176/ 91455116

**Suche** altes freistehendes Haus mit Garage zum Renovieren / Umbauen. Ohne Mietwohnungen eventuell Keller oder auch Doppelgarage in Bad Lippspringe, Maklerfrei und Provisionsfrei, Tel.: 0172/ 2902021 oder [mlts@gmx.net](mailto:mlts@gmx.net)

**Wir suchen** ein Baugrundstück bis 500 qm in Bad Lippspringe, Tel.: 0172/ 9456370

### MIETGESUCHE

**Suche** in PB-Südstadt ruhige, neuwertige ETW, 80 - 110qm, ab Bj 2000 mit Balkon/Terrasse + Garage (von privat), inkl. ruhig, Einh./Objekt., Tel.: 0170/ 8712778

**Suche** Garage in Bad Lippspringe, Tel.: 0176/ 38132387

**Suche** Wohnung, 4 Zimmer KBB als WG, im Raum Bad Lippspringe u. Altenbeken, im Erdgeschoß oder mit Aufzug und Tierhaltung, Tel.: 0171/ 9477351 oder 0174/ 8156135

**Ehepaar 60+** sucht kleine Wohnung, ca 60 qm, in Salzkotten, gern im Grünen und Terrasse, Tel.: 0176/ 43025694

**Wohnungssuche**, 45qm, Parterrewohnung in Paderborn Detmolder Straße, Cheruserstraße, Heiersstraße, Tegelweg, bis 340 Euro warm, Tel.: 05251/ 8790070

**Erdgeschoss Wohnung**, in Bad Lippspringe, zu mieten oder Kauf gesucht, 3-5 Zimmer, Notfall und 100 Euro Belohnung, Tel.: 0176/ 87126407

**Garage** als Lagerraum gesucht, Tel.: 0176/ 51121526

**Gehbeh.** Nixdorf Frührentnerin sucht 2 Z-K.B. mit Wanne und Fenster!!! Terrasse oder Dachterrasse, barrierefrei, Raum Paderborn, ab sofort, Tel.: 0176/ 86661964

**Kleine Familie** mit geregelter Einkommen sucht Wohnung in BL oder Umgebung (gern mit Garage), Tel.: 0151/ 55046965 & 0171/ 3293837

**Älteres Ehepaar** sucht 2 Zi. Whg. Küche, Diele, Bad, 45 - 55qm, bis 450 Euro warm, Paterre oder 1. Etage, bis zum Jahr 2017 März/April, Chiffre Nr.: HM\_14.12.2016\_001

**Rentnerin** sucht in BL ruhige 2 - 3 ZWG, Erdgeschoss o. 1 ET mit Balkon/Terrasse bis 500 Euro WM, gerne im Grünen, Tel.: 0152/ 29728203

**Lehrerin** i. R. sucht gepflegte Whg. in BL, 3 ZKB (m. Wanne und Fenster, Balkon, Keller) in kl. Wohneinheit. Freundl. Angebote bitte an Tel.: 0176/ 51121526

**Rentner** sucht eine Wohnung, bis 50qm, ab 01.02.2017 früher oder später, in Schlangen und Umgebung, Tel.: 01520/ 6650970

**Suche** kleine 2 Zimmer Wohnung ca. 50qm mit Balkon ruhig und grün langfristig zu mieten. Paderborn, Marienloh und Mastbruch wären schön, Tel.: 05251/ 8786586

**Suche** Haus o. Wohnung in Paderborn auf Rentenbasis von Senioren. Eigentümer kann wohnen bleiben auf Lebenszeit! Und erhält lebenslange Leibrente. Info Tel.: 0171/ 8981913 privat

**Suche** 3 bis 3,5 Zimmerwohnung zur Miete, evtl. Mietkauf, Paterre oder Terrasse, Keller, Garage in Bad Lippspringe, Marienloh, Schloß N.H. od. Schlangen, bitte alles anbieten, Tel.: 0173/ 4268515

**Suche** in PB-Stadt 2 ZiKB bis 350 Euro warm, mit Tierhaltung, Tel.: 0151/ 25766274

**Wohnen** in ländlicher Gegend, ich suche 1 Zimmer, mit Kochnische, WM bis 270 Euro, Umgebung Büren, We-welsburg, Oberntudorf, Salzkotten, Benhausen, Dahl od. Borchten, Tel.: 0177/ 9800306

### MIETANGEBOTE

**BL 2 Zi.** K. Bad, Abst. Raum, 2 Balkone, 2. OG, zentral gel., renoviert, Tel.: 05252/ 50107

### IMMOBILIEN

**Suche Mehrfamilienhaus** in Bad Lippspringe, bis 350.000 Euro, Tel.: 0176/ 21233752

### Büroräume in zentraler Lage zu vermieten

Moderne Büroräume in schönem Ambiente im Zentrum von Schlangen zu vermieten, gut geeignet für Steuerberater, Dienstleister und Rechtsanwälte. Die Technik ist auf dem aktuellen Stand.

Ca. 80 bis 120 qm - auf Wunsch auch möbliert.

Bei Fragen helfen wir Ihnen gern weiter.

Telefon: 0 52 52 / 933 45 94

**REDAKTIONSSCHLUSS**  
am Mittwoch,  
den 20.12.2016





## VERKÄUFE

**Bang u. Olufsen** Design Fernseher für B u O Sammler BO4, mit Standfuß, für 140 Euro zu verk.; Dekoratives Bild Lavendelfelder bei Grasse Südf frankreich, 70 x 100, auch ohne Rahmen aufzuhängen modern, 15 Euro, Tel.: 05254/5546

**Hochwertige**, zierliche, elegante Clubgarnitur, Handarbeit, neuwertig, 2 Sessel (Rollen) B 75 cm, T 69 cm + 2 Zweisitzer-Sofas B 1,40 cm, T 78 cm, Bezug: 100% Mohair, moosgrün, Rückenissen Daunnen, Sitzk. Latex, Rückseiten auch Mohair aus Platzmangel preisg. abzugeben, VHB, Gästebett (neu, mit Preisschild), Stahlrohrgestell + Matratze, klappbar, 1 antike Wanduhr ca. 1890 + 1 antiker kleiner Tisch ca. 1785. (ehemal. Häcksler); 1 Kaffee/ Teeservice 12-teilig (Tirschenreuth), 1 Essservice (Scherzer), 1 Chines. Teeservice, 2 Medion Home Handys, 1 Drucker, Kopierer, Scanner, HP PSC 720 preisg. abzugeben, 1 Fax Siemens 790 + 1 Kaffeemaschine (Braun), neuw., zu tauschen, VHB, Tel.: 05252/ 3787

**Bell Powermischer**, sehr guter Zustand, zu verkaufen, Adler Profi-Nähmaschine, Löwe VHS-Videorecorder, Cassettendeck günstig abzugeben Tel.: 05251-56803

**Akkordeon** Hohner Verdi 3N, 5 Register, 120 Bässe, mit Koffer für 500 Euro zu verkaufen, Tel.: 05251/ 8780478

**Verkaufe** elekt. Handschleifmaschine (Swingschleifer) 18 Euro, Bimsteine (Original) schleifen von Stuckarbeiten verschiedene Größen, 2 Nokiahandy je 5 Euro, Verdunklungsgardine 25 Euro, 2 Scheibengardinen 4 Euro, Digitalen Satreceiver mit Eco Funktion 25 Euro, Weihnachtsdekorationssack 10 Euro, Tel.: 0160/ 99232038

**Große Carrerabahn** (9m lang), Audi und BMW, neu/ noch nicht benutzt! NP 149 Euro, VB 65 Euro, Tel.: 05252 9159846

## KLEINANZEIGEN

per Email senden an:

kleinanzeigen@  
heggemannmedien.de

Redaktionsschluss  
am 20.12.2016

**Deckenfluter/Stehlampe** mit Wechselschirm weiß/blau 19 Euro, neues Shiatsu-Massagekissen SANITAS, CD-Radio, Spiele, Kinderbücher und Kassettensätze günstig. Tel.: 0174/ 7447207

**Haushaltsauflösung:** Esszi. Tisch, Eckbank m. 4 Stühle, WZ Tisch in Nussbaum. Esszi. Tisch m.4 Stühle in Buche. alles f. 50 Euro. Tel.: 05252/ 7648

**Lattenrost** 140x200 cm gut erhalten mit verstellbarem Kopfteil 20 Euro FP, Telefunken Flachbild 81 cm Diagonale 90 Euro FP, Löwe Flachbild 95 cm Diagonale, mit integriertem Recorder (NP 3.100 Euro) für 170 Euro FP Tel.: 05251/ 91788

**Landesgartenschau 2017** 2 Gutscheine für Dauerkarten für je 60 Euro zu verkaufen. Tel.: 05231/ 7016598

**Fernsehessel** beigefarben wenig genutzt, neuwertig. 2-motorisch-gelenkte Verstellbarkeit von Rückenlehne und Fußstütze 450 Euro VB, Tel.: 05252/ 6925 oder 0157/ 71748444

**Frischgeschlachtete**, bratfertige Enten (Hobby) ab Mitte Dezember 2016 zu verkaufen. Tel.: 05250/ 7835

**Fußsprudelbad** 10 Euro, Stepper 10 Euro, Japan.Teeservice, 10 Euro, Mokka-Serv. 5 Euro, versch. Lampen, Porzellan-Puppen + Clowns, Ölgemälde, Flohmarktartikel VHB, Tel.: 05254/ 6498642 oder 0177/ 3261264

**Schicke Persianer Jacke**, schwarz, Gr. 48/50, fast ungetragen, Maßarbeit, gute Verarbeitung, 750 Euro, 1 Schlumpf-Original, Plüsch, neuw., ca. 35-40 cm groß, samtweich, 15 Euro, Tel.: 05251/ 4624

**Biete** hier einen neuwertigen Dressursattel von Massimo an. 32 Kammer, 17,5 Sitzfläche. Kammer ist veränderbar. Garantiekarte vorhanden. Neupreis 1.697 Euro, Preis 1200 Euro VB. Im Preis enthalten Satteltgurt, Steigbügel mit Riemen, Sattelschoner. Tel. 0163-2548602

**20 Tische** 75 x 120 cm, á 33 Euro, 12 Tische 75 x 70 cm, á 28 Euro, 4 variable Tische, zusammen 190 cm x 300 cm, á 50 Euro, aus Restaurantauflösung Groß- und Kleininventar zu verkaufen, alte Kuckucksuhr, mit Pendel und Melodie 190 Euro, Wunderschöne 3-Sitzer, 2-Sitzer Polstergarnitur, dazu Hocker, 250 Euro, Standfritteuse, 10 Liter, 75/40/70 HBT, Tür unten für Fettablauf, Korb und Deckel, 95 Euro, Große Ölgemälde 2 x 1m, Jagd und Stilleben. VHB, Ess- und Kaffeegeschirr, 80 Jahre alt, auch China blau als Kaffeegesch. VHB, Heisswasserbad, 2 Kammer mit Einsatz und Deckel, 75/80/60 HBT. 90 Euro, Tel.: 0160/ 851375

**1 Paar** schwarze Herren Lederschuhe Größe 45 bzw. 10 1/2, außen und innen aus echtem Leder, Sohle weiß aus Syntetic, mit weißen Steppnähten, Hersteller Leder & Schuh Manufaktur aus Graz (A), top moderne Schuhe mit sehr guten Trageeigenschaften, Originalkarton + zweites Paar Schnürsenkel in weiß, nur einmal getragen, sind mir zu groß, Neupreis 139 Euro, Preis: 29 Euro VB an Selbstabholer, VELUX Fensterrollo (DKL AG 04B) für Dachfenster. Maße 1,14m x 1,60m. Farbe bunt mit Pinguinmotiven, z.B. für Kinderzimmer. Zustand 1A, komplett mit Führungsschienen, Halter und Schrauben, Tel.: 05258/ 931270 od. 0176/ 96725159

**Computerrolltisch** neuwertig 45 Euro, Kabeltrommel 50m lang 30 Euro, Bosch Seitenschneider 24er m. Scheibe 50 Euro, Elektrische Schleifmaschine, 2 Schleifräder 30 Euro, 2 Putzböcke Stck. 20 Euro, 4 Mörtelkübel Stck. 3 Euro, 2 Bau-Schraubzwinde Stck. 4 Euro, 1 neuwertige Stichsäge mit Sägeblätter 30 Euro, zu verkaufen, Tel.: 05252/ 50325

**Kerze aus Holz** 85 cm breit, beidseitig 20 Lichter, Handarbeit, 85 cm gr. Weihnachtsstrauss in weißer Blumen vase, künstlich, echt aussehende, Tanne, Kiefer, rote Beeren, usw. je 20 Euro, kleines Akkordeon, Honer ca. 35 Jahre, 50 Euro, Tel.: 05252/ 81661

**Verkaufe** Baby-Kinderzimmer, Jugend Zimmer (Hochbett), VHB, Tel.: 0170/ 9077501

**Günstig abzugeben**, alles in guten Zustand, Porzellan, Glas, Deko, Bücher, Taschen, Spielzeug, usw., in Wewelsburg, Tel.: 02955/ 748079

**Holztisch (Gründerzeit)** im Shabby-Look, 1 x 0,65m, mint grün lackiert, Frontseite mit funktioneller Schublade, 2 passende Stühle mit Rosensitzpolsters dazugehörig, auch getrennt abzugeben, Langflorteppich 2 x 2,45 grün, neuwertig günstig abzugeben, Tel.: 05254/ 67640

## Die nächste Ausgabe erscheint am Mittwoch, den 27.12.2016

**Gesichtsbräuner** Fa. Philips, hautschonend, 6x20 Watt, mit Rollenstativ, wenig benutzt und Gesundheitsliege Ersatzröhren 13 Euro, Melitta Luftbefeuchter, 13 Watt für Räume bis 25 qm mit 8 Ersatzfilter, 30 Euro, Thomas Nass+Trockensauger, 1400 Watt, neu, noch nicht benutzt, mit Zubehör, 10 Filtersäcke und Motorschutzfilter extra, 50 Euro, Elektro Bio Pendelhaube, 300 Watt, Fa. Ventzki, Arbeitstiefe 10 cm, mit Ersatzmesser, wenig benutzt, 50 Euro, Tel.: 05255/ 7883 Buke

**Dampfsitzbad** und elektr. Heimorgel 2 Stck. zu verkaufen, Tel.: 05252/ 936331

**Verkaufe** neues (5 Wochen alt), weißes ALCATEL one touch Handy wegen Fehlkauf, NP 99 Euro für 50 Euro, Tel.: 05252/ 8399436

**Janker**, echtes Leder, Solo, Trachtenjacke, Farbe Rehbaun, Gr. 52, 70 Euro, Tel.: 05252/ 5948

**Div. Dinge** wegen Platzmangel zu verkaufen: Camcorder Panasonic DS 37 mit Akku u. Stativ u. v. mehr 10 Euro, div. Gesellschaftsspiele ca. 5 Stück, teilweise noch original verpackt alle zusammen 10 Euro, Sat-Receiver funktionstüchtig m. Fernbedienung 10 Euro, Kleidung wegen Platzmangel zu verkaufen: Baldessarini (Hugo Boss) Napper Leder Jacke 3/4 lang (Unikat) Gr. 52 kaum getragen NP 1250 Euro für 180 Euro VHB, Lederjacke 3/4 lang, kaum getragen, Gr. 52, für 50 Euro zu verkaufen, Wildleder von SOR, klassisch braun mit Strickkragen, Gr. 52, für 50 Euro, Bugatti Mantel Camelhaarfarbe, Gr. 50 kaum getragen 50 Euro VHB Lodenmantel Gr. 52 v. Schneiders-Combi-Wool mit Lederapplikationen (Kragen u. Ärmel) fast neu für 30 Euro, Ski-Jacke rot Gr. 52 mit Wattierung für 10 Euro, Tel.: 05251/ 13530 oder 0171/ 5314764

**Verkaufe** Jack Wolfskin Damen Jacken Gr. XL-XXL, großen Korb voller Weihnachtsartikel zum Dekorieren, Reisekoffer Samsonite normale Koffergröße, Tupperware, gut erhaltene Damenkleidung, Tel.: 0157/ 8253217

**Runde Polster Garnitur** auf Holzgestell, Farbe Terracotta, m. verschiedenen Mustern, FP 70 Euro, Ess.-Küch.-Garnitur, 4 Stühle, 1 rund. Tisch, Farbe Terracotta, Buche, FP 40 Euro, versch. Aquarien, 1 m, Pumpe, Holzdeckel, Spezial, FP 50 Euro, Panorama Aquarium, vorne rund, 80er, FP 80 Euro, Aquarium 50er, FP 20 Euro, Aquarium 180 lang, ohne Deckel, FP 130 Euro, gr. Massiver Küch-WZ Tisch, FP 20 Euro, Tisch Bügelpresse, FP 100 Euro, Decken Borden, Terracotta, FP 15 Euro, Funkdeckenstrahler, Zubehör, FP 30 Euro, Tel.: 05258/ 6053671

**Verkaufe** Heimtrainer, neuwertig, Marke Buffalo NP 199 Euro für nur 50 Euro, Tel.: 0157/ 52815694

## VERSCHIEDENES

**Suche Münzen**, Briefmarken, Postkarten, Telefonkarten, Orden, Abzeichen, Medaillen, Feldpost, Zinn, alte Krüge, usw., alles anbieten, Tel.: 0179/ 9869337

**Wer hat** Trödel Hausrat und Kleidung kostenlos abzugeben? Tel.: 0176/ 43025694

**Wir suchen** Antik u. Trödel Porzellan, Glas, Gemälde, Alte Technik, Werbung, Postkarten, Spielzeug, Schallplatten Hi-Fi, Figuren, Design, Tel.: 0179/ 9869337 oder 0160/ 4379972

**Wer hat** Haushaltsgegenstände, Werkzeug, Gartenbedarf, guterhaltene Kleidung und Angelzubehör zu verschenken oder günstig abzugeben? Tel.: 0176/ 43025694

**Wer hat Lust** alle 14 Tage jeweils am Montag in Bad Lippspringe mit uns zu kegeln? Suchen zur Verstärkung unseres Clubs nette Kegelschwestern im Alter von 45 bis 60 Jahre, Auskunft unter Tel.: 0171/ 4283338

**Schneiderin** nimmt Näh- u. Änderungsarbeiten entgegen, Tel.: 05252/ 9379549

**Suche** für PV-Anlage Flachdach, ca. 6000qm oder Schrägdach, ca. 7200qm in PB oder Umgebung. Bitte 100.000 als 1 mal Zahlung für die gesamte Laufzeit, Tel.: 0171/ 7733360

**Digitalisiere** ihre alten Videokassetten. VHS, Betamax und Mini DV. Infos gerne unter: 0151/ 56946725

**Welche Frau** hat Lust, alle 14 Tage donnerstags, Doppelkopf zu spielen? Wir freuen uns auf deinen Anruf. Tel.: 0151/ 50300719

**Musik** für Ihre Feier als Duo, Alleinunterhalter oder DJ. Tel.: 05251/ 8780478

**Welche Frau** mit Interesse an Theater, Kultur, Musik, Natur, Reisen, Literatur sucht studierten Mann (49) mit ähnlichen Vorlieben zur Freizeitgestaltung? Ich freue mich auf Zuschriften per E-Mail an: schoenemomente@gmx.net

**Sammler** kauft Münzen und Medaillen aller Art, wie z.B. 5 & 10 DM Münzen, Silbermünzen, Silber Unzen, alle Goldmünzen, Gerne auch ganze Sammlungen und Nachlässe - Bitte alles anbieten!! - Tel.: 05252/ 9893112

Sammler kauft z.B. alte Orden, Urkunden, Ehrenzeichen, Medaillen, Pässe, Fotos & Fotoalben, Schirmmützen, Helme, Uniformen, Degen, Säbel, Dolche, Reservistenkrüge, außerdem alles vom Panzer Regiment 11 aus Paderborn - Bitte alles anbieten, sehr diskrete und seriöse Abwicklung! Tel.: 05252/ 9157896 oder 0176/ 32498647

**Er**, gutaussehend, verh., wünscht die Bekanntschaft einer netten Sie, SMS 0152/ 26422512

## KOSTENLOSE PRIVATE KLEINANZEIGEN

Per Email an: [kleinanzeigen@heggemannmedien.de](mailto:kleinanzeigen@heggemannmedien.de)

oder per Post an: HEGGEMANNMEDIEN

Kleinanzeigen • Burgstr. 2 • 33175 Bad Lippspringe

Vermietungs- u. Immobilienanzeigen sind kostenpflichtig:

Wir berechnen diese Anzeige je Zeitung pro Zeile mit 1 €uro.

Nächste Ausgabe erscheint am:  
Mittwoch, 27.12.2016





## VERSCHIEDENES

**Sammler** sucht alles z.B. aus Haushaltsauflösungen & Nachlässen wie z.B. alte Uhren, Porzellan, Bilder, Bücher, Möbel, Postkarten, Münzen u.v.m. - Bitte alles anbieten!! - Tel.: 05252 / 9893112

**Kaufe Gold, Silber, Zinn, Münzen, Schmuck, Armbanduhren, Bernstein, Kunst (Bilder, Figuren) gerne regionale Künstler & Motive, Design (Lampen), Militaria, altes Spielzeug uvm.**

Fa. Dipl.-Kfm. Marc Hagedorn  
0 171 / 38 30 863  
0 52 51 / 54 31 513  
info@kunsthandel-hagedorn.de

**Zahle Höchstpreise** für Goldschmuck, Alt- & Bruchgold, Zahngold, Bernstein, Münzen, Silber, Armbanduhren, Bronzen, Porzellanfiguren, Zinn, Militaria, Gemälde, altes Spielzeug u.v.m.

**C. Hagedorn,**  
Mobil: 0171 3140632  
Tel.: 05254 8076176  
Von-Ketteler-Str. 10a  
33106 PB/Eisen –  
großer Parkplatz  
www.pader-antik.de

**Ich kaufe** ihr Zinn, Modeschmuck, Silber und Tafelsilber (ab 80 gestempelt) und vieles mehr von Keller bis Dachboden! Tel.: 05233/ 5124 oder 0152/ 36527702

**Sammler** kauft Militaria von Keller bis Dach. Offiziersdolche, Orden, Ehrenspangen, Fahnen, Uniformen und vieles mehr. Tel.: 05233/ 5124

**Hausgemeinschaft** sucht Hilfe beim Schneeräumen, Tel.: 05252/ 8688 od. 0171/ 7846164

## AUTOMARKT

**4 WR Conti Wintercontact**, 91 H 205x 55/16, wie neu, nur 4000 km gel., gut ausgelagert, NP 490 Euro, für 360 Euro zu verk., Tel.: 05254/ 5546 Anrufbeantworter

**4 Hankook Winterreifen** auf Felge, 225/60 R 16, kaum gebraucht für 120,00 Euro abzugeben. Anschaffung war für einen C5 Tel.: 05252/ 3421

**Opel Agila** 1. Hand, Garagenfahrzeug von Rentner gefahren, Kilometerstand 51000 BJ 03 55KW/75PS TÜV + AU 10/18 VHB 2.149 Euro Tel.: 05252/ 51476 ab 16:00Uhr

**Bridgestone Winterreifen** 195/65R15; ET 47; 3,5 Winter gefahren (Golf VI); 6mm Profil; Inkl. Original VW-Radzierblenden; für 140 Euro abzugeben, gut erhaltene schwarze Kofferraumwanne, passend für VW Golf für 25 Euro abzugeben. Tel: 0151/ 10740073

**Trenngitter** für Audi A4 Combi zu verkaufen VHB Tel.: 05250/ 930043

**Kaufe Wohnmobile und Wohnwagen**

Tel.: 03944-36160 · www.wm-aw.deFa.

## marktplatzRECHT

**WIRTSCHAFTSrecht: Alle Jahre wieder: zum 31.12. laufen Verjährungsfristen ab**

Mit Ablauf des 31.12.2016 verjähren alle Forderungen aus dem Jahr 2013 (§ 195 BGB). Dies ist unabhängig davon, an welchem Tag in 2013 genau der Anspruch entstanden ist und ob Sie davon (theoretisch) auch wussten. Dies gilt zum Beispiel für Geldforderungen. Unternehmer und Verbraucher können die Verjährungsfrist leicht selbst berechnen.: Die einfache Formel für die regelmäßige Verjährung lautet:

**Tag der Fälligkeit der Forderung + Zeit bis Jahresende (31.12., 24.00 Uhr) + 3 Jahre = Verjährungszeitpunkt.**

Der schnellste und einfachste Weg, die drohende Verjährung zu vermeiden, ist die Einleitung eines Mahnverfahrens.

**TIPP:** Handeln Sie SOFORT, damit Ihre berechtigten Forderungen nicht durch die Einrede der Verjährung dauerhaft undurchsetzbar werden! Ihr Anwalt unterstützt Sie dabei!

Mitgeteilt von Rechtsanwalt Martin J. Warm, Paderborn

www.anwaete-hochstift.de

Warm  
Konzlei für  
WirtschaftsRecht



Warm-Spilker-Thomas  
Rechtsanwälte Fachanwälte  
in Bürogemeinschaft



Rechtsanwalt  
Martin J. Warm

0 52 51 / 14 25 80

**Kaufe** Ihren alten Mercedes bis BJ. 1985, auch aus Scheunen, bitte alles anbieten, Tel.: 0179/ 4789421 od. 05252/ 9372489

**Opel Astra G Netz**, Hutablage, FP je 20 Euro, Tel.: 05258/ 6053671

# Stellenanzeigen

## STELLENMARKT

**Biete** kl. hausm. Dienste an, wbl. 50 J., Gartenpflege, Straßendienste, Streicharb., Fenster putzen, abtapezieren, Mülltonnenrg., Fugenunkrf., etc., Tel.: 0162/ 3699787

**Sozialpädagogin** erteilt Nachhilfeunterricht für Grundschüler/innen und Hauptschüler/innen, Tel.: 05252/ 8108680

**Erfahrene Altenpflegerin** sucht Arbeit im Haushalt und in der Altenpflege, hilft Tag und Nacht, Tel.: 05252/ 930704

**Klaviermusik** für Ihre Trauung, Geburtstag und sonstige festliche Anlässe, Tel.: 0173/ 8307183

**Sozialpädagogin** möchte gern ältere Menschen in Bad Lippspringe in ihrem Alltagsleben unterstützen und begleiten, Chiffre Nr.: HM\_14.12.2016\_002

Ma, Dt, Engl, Franz. 6,50 Euro/45 Min v. Stud. Kl.4 -Abi 0157/ 92323192

**Kinderbetreuen**, im Haushalt helfen. Suche auch Stundenweise, Tel.: 0176/ 26296150

Die kath. Kindertagesstätte St. Martin sucht ab sofort eine Integrationskraft (20 Stunden) und zum 10. April eine pädagogische Fachkraft (39 Stunden).

Sie verfügen über:

- eine Berufsausbildung als Erzieher/-in, Heilpädagogin oder vergleichbare Qualifikation
- Einfühlungsvermögen, Freude und Kreativität im Umgang mit Kindern
- Eigeninitiative, Team- und Kooperationsfähigkeit
- Aufgeschlossenheit, Engagement und Zuverlässigkeit
- die Bereitschaft und Offenheit eine inklusive Pädagogik zu leben
- Begeisterungsfähigkeit für Innovation und konzeptionelle Arbeit
- Soziale Kompetenz und eine positive und wertschätzende Grundhaltung
- Fähigkeit zu einer vertrauensvollen Zusammenarbeit mit Eltern
- gute (religions-) pädagogische Fachkenntnisse
- Zugehörigkeit zur kath. Kirche
- PC – Kenntnisse

Bitte richten Sie Ihre aussagekräftige Bewerbung an die Kindertagesstätte St. Martin  
Maximilian-Kolbe-Str. 4 · 33175 Bad Lippspringe

Die nächste Ausgabe erscheint  
am Mittwoch, den 27.12.2016

Wir suchen

# Medienberater (m/w)

Weitere Einzelheiten unter  
jobs.heggemannmedien.de

## Clever werben!!!

- Eigenständiger Lesewert
- Abdeckung genau definierter Gebiete
- Vermeidung von Streuverlusten

Mit Beilagen  
in Ihrer gewählten Region

Tel. 05252 - 96530



# Stellenanzeigen

## KOPIERPAPIER

- COPY
- FAX
- LASER
- INK-JET

500 Blatt  
A4 / 80g

3,80  
Euro

## HEGGEMANNMEDIEN

Burgstraße 2  
Bad Lippspringe  
Telefon 05252/9653-0  
Fax 05252/9653-19

Die nächste  
Ausgabe erscheint  
am Mittwoch, den  
27.12.2016

**Putz + Hshltsfee** hat noch Termine frei, 1-3 x in Woche, für PB + Nähe, Tel.: 0174/ 8319367

**Erfahrener Lehrer** erteilt qualifizierten Nachhilfeunterricht bei (lernwilligen) Schülern zu Hause, Bad Lippspringe und Schloß Neuhaus, Tel.: 05252/ 940764

**Suche Putzhilfe**, 1x wöchentlich für 2-3 Stunden in Marienloh, Privathaushalt, Tel.: 0170/ 9077501

**Qualifizierte Klavierpädagogin** erteilt Klavierunterricht in Bad Lippspringe, Tel.: 0173/ 8307183

**Kostenlos Deutsch lernen** (30 Sprachen) „deutsche welle Deutsch lernen“ dw.com/de/deutsch..., Auskunft Tel.: 05252/ 940764

**Erfhr. Reinigungs-Frau** sucht Putzstelle ab 14 Uhr in priv. Haushalt, Büros, Schulen, Kigas (od. als Küchenhilfe) ind Teilzeit, gewerbl. Betriebe, Tel.: 0157/ 59217010

**Fit in der Schule?** Bewährter, erfahrener Förderlehrer mit viel Freude an seiner Arbeit, erteilt qualifizierten, gezielten Nachhilfe-Unterricht in den Schulfächern: Deutsch, Mathematik, Englisch und Französisch. Habe mich seit vielen Jahren im Förderbereich spezialisiert u. arbeite dort mit sehr guten Erfolgen! Ich bin engagiert, geduldig, absolut zuverlässig und hole jeden Schüler dort ab, wo er sich mit seinem Lernstand befindet! Interessenten melden sich bitte zunächst per SMS unter Angabe Ihrer Festnetz-Nr. bei mir. Rufe baldmöglichst zurück! Kein Geld für Nachhilfe? Gern unterstütze ich Sie gegebenenfalls bei der Beantragung der Finanzierung! Tel.: 0176/ 31075884

**Deutsch** und 49 andere Sprachen kostenlos im Internet lernen: www.book2.de, Auskunft Tel.: 05252-940764

Die **PADERHALLE** und der **SCHÜTZENHOF** Paderborn suchen zu sofort und auf 450 Euro Basis: **Service- und Thekenkräfte (m/w)** Gastronomieerfahrung wünschenswert; **Zapfer (m/w)** Berufserfahrung erforderlich. Wie erwarten: Teamfähigkeit, Belastbarkeit, Flexibilität, selbstständiges Arbeiten, gute Deutschkenntnisse, freundliches und gepflegtes Auftreten. Bei Interesse wenden Sie sich bitte an Frau Tarim, Tel.: 05251/103940 oder senden Sie Ihre Kurzbewerbung per E-Mail an **bewerbung@paderhalle.de**. Wir freuen uns auf Ihre Bewerbung!

**Brauchen** Sie Unterstützung bei der Kinderbetreuung oder Mithilfe im Haushalt? Tel.: 0157/ 59440251

## caritas



Der Caritasverband Paderborn e.V. sucht für seine ambulant betreuten Senioren-Wohngemeinschaften (10 Plätze) in Bad Lippspringe und Neuenbeken zum nächstmöglichen Zeitpunkt im Rahmen von unbefristeten Teilzeit-Stellen

### Pflegefachkräfte (m/w) Pflege-/Präsenzkräfte (m/w)

- **Pflege-/Präsenzkräfte:** pflegerische, betreuende und zugleich hauswirtschaftliche Tätigkeiten im Tagdienst und der Nachtbereitschaft (6-Tage-Woche)
- **Bereitschafts-/Nachtwache:** Anwesenheit in den Gemeinschaftsräumen der Senioren-Wohngemeinschaft in der Nacht von 20:00 Uhr bis 7:00 Uhr, im Bedarfsfall Betreuung und leichte Grundpflegen der Bewohner(innen), ggf. mit Unterstützung durch Bereitschaftsdienst
- **Bereitschaftsnacht** in Kombination mit anderen Tätigkeiten in der Pflege, Hauswirtschaft und Betreuung

Die vollständige Stellenausschreibung mit Anforderungsprofil finden Sie unter:

[www.caritas-pb.de/Stellenangebote](http://www.caritas-pb.de/Stellenangebote)

Ihre aussagekräftige Bewerbung richten Sie bitte bevorzugt per E-Mail bis spät. zum 23.12.2016 unter Angabe der Kennziffer 2-1649 an den

Caritasverband Paderborn e. V.

Kilianstraße 26-28; 33098 Paderborn

[bewerbung@caritas-pb.de](mailto:bewerbung@caritas-pb.de)



## KLEINANZEIGEN

bitte schriftlich per Email senden an:  
[kleinanzeigen@heggemannmedien.de](mailto:kleinanzeigen@heggemannmedien.de)

## Angebot des Flüchtlingsrat: Letztes Coaching für ehrenamtliche Flüchtlingshelfer in diesem Jahr

Immer wieder werden ehrenamtliche Flüchtlingshelfer mit rechtlichen Fragen zu Verfahren und Status konfrontiert. Behörden, Beratungsstellen und Anwaltsbüros sind überlastet und können nur bedingt helfen.

Der Flüchtlingsrat bietet deshalb regelmäßig alle zwei Wochen von 18 bis 20 Uhr im Forum Ferdinandstraße Nr. 17 in Paderborn ein Ehrenamtscoaching an, das abwechselnd von Rechtsanwältin Judith Herbe und Rechtsanwalt Dirk von Glahn durchgeführt wird. Selbstverständlich sind genauso die betreuten Flüchtlinge bei diesen Terminen herzlich willkommen. Das nächste Coaching ist am Mittwoch, den 14. Dezember. Anmeldungen werden unter [KanzleiHerbe@gmail.com](mailto:KanzleiHerbe@gmail.com) erbeten

Das Angebot wird mit Mitteln der Förderrichtlinie „KOMM-ANNRW2“ über das Kommunale Integrationszentrum des Kreises gefördert.

## 10 Jahre Pader-Bini-Land! **Feiern Sie mit!**

**Paderborn.** Bereits seit 10 Jahren wird im Pader-Bini-Land gefeiert, geklettert, gehüpft und getobt. Ein Paradies für Kinder auf einer Fläche von über 3.000 Quadratmetern. Gönnen auch Sie Ihren Kindern einen tollen, unvergesslichen Tag voller Spiel, Spaß und Bewegung und besuchen Sie mit Ihren Kleinen das Pader-Bini-Land am Frankfurter Weg 11 in Paderborn. Der Indoor-Spielplatz ist an jedem Tag im Jahr geöffnet – auch an Feier- und Sonntagen – und verwöhnt die Spiel begeisterten Kids sowohl bei gutem als auch bei schlechtem Wetter mit tollen, abenteuerlichen Spielerlebnissen.

Das Pader-Bini-Land bietet für jeden Spielgeschmack das Richtige. Hier können sich Ihre Kinder so richtig austoben. Auf dem großen Soccerfeld, auf

dem mini Formel-1-Parcours oder auf dem Minigolfplatz. Außerdem können Ihre Kinder sich auf einem der sechs Trampolins, auf der Erlebnis-Hüpfburg, dem Klettergerüst und beim Airhockey vergnügen. Kicker, Tischtennis und viele weitere Aktivitäten laden zum Mitmachen ein. Die unterschiedlichen Spezialaktionen des Indoor-Spielplatzes sorgen immer wieder aufs Neue für Begeisterung bei den Kindern. Das gesamte Pader-Bini-Team zaubert an verschiedenen Thementagen immer wieder eine tolle Atmosphäre. Selbstverständlich ist es möglich, hier mit vielen Freunden einen einzigartigen Geburtstag zu erleben. Ab sechs Kindern kann für 11 Euro pro Gast inklusive Verpflegung eine unvergessliche Geburtstagsparty gebucht wer-

den. Zwei Erwachsene haben hierbei als Begleitpersonen freien Eintritt. Das Pader-Bini-Land bietet viele leckere Snacks sowie schmackhafte Gerichte für den speziellen Kindergeschmack. Natürlich sind auch warme und erfrischende Getränke im Angebot. Schauen Sie doch einfach einmal mit Ihren Kindern im Pader-Bini-Land vorbei oder besuchen Sie für weitere Informationen die Homepage [www.paderbiniland.de](http://www.paderbiniland.de).

**Öffnungszeiten:**  
Samstag bis Sonntag, Feiertage & Ferien 11 - 20 Uhr  
Montag bis Freitag 14 - 20 Uhr

Telefon: 05251/ 6998327  
[www.paderbiniland.de](http://www.paderbiniland.de)

## Weihnachtsrätsel

- \_\_\_\_\_
- \_\_\_\_\_
- \_\_\_\_\_
- \_\_\_\_\_

- \_\_\_\_\_
- \_\_\_\_\_
- \_\_\_\_\_

Finden Sie die nummerierten Schneemänner in dieser Ausgabe. Insgesamt haben sich 7 kleine Schneemänner in den Anzeigen versteckt. Schreiben Sie einfach die Namen der Inserenten hinter die Nummer, die der jeweilige Schneemann trägt. Schreiben mehr Interessenten, als Gewinne zur Verfügung stehen, entscheidet das Los.

### ZU GEWINNEN GIBT ES:

- 7,5 Liter weiße Farbe für innen
- Nordmantanne (1,25 - 1,5m hoch)
- 1 Wochenende BMW-Mini fahren
- 2 x 20 Minuten Flug • Flasche Sekt
- Gutschein in Wert von 25 Euro
- Karton Kopierpapier 2500 Blatt

Lösungen bis zum 19. Dezember an: Redaktion HEGGEMANNMEDIEN, Burgstraße 2, 33175 Bad Lippspringe. Der Rechtsweg ist ausgeschlossen.





# Apotheken-Notdienste

## MITTWOCH, 14. DEZEMBER 2016 (AB 9.00 UHR BIS 9.00 UHR FOLGETAG)

**Apothek** Auf der Lieth, Auenhauser Weg 7, 33100 Paderborn (Kernstadt), 05251/ 66991  
**Alme-Apothek**, Bahnhofstr. 22, 33142 Büren, 02951/ 98900  
**Neue Apothek**, Wilhelmstr. 1, 33415 Verl, 05246/ 930393  
**Hof-Apothek**, Lange Str. 55, 32756 Detmold (Innenstadt), 05231/ 23255

## DONNERSTAG, 15. DEZEMBER 2016 (AB 9.00 UHR BIS 9.00 UHR FOLGETAG)

**Bonifatius-Apothek**, Dr.Rörig-Damm 84-86, 33102 Paderborn (Kernstadt), 05251/ 4224  
**Apothek am Lippesee**, Sennelagerstr. 1, 33106 Paderborn (Sande), 05254/ 941641  
**Apothek am Alten Markt**, Lange Str. 75, 33014 Bad Driburg, 05253/ 981930  
**Priv. Markt-Apothek**, Am Markt 2, 59590 Geseke, 02942/ 4074

## FREITAG, 16. DEZEMBER 2016 (AB 9.00 UHR BIS 9.00 UHR FOLGETAG)

**Süd-Apothek im Südring**, Pohlweg 110, 33100 Paderborn, 05251/ 65157  
**Alme-Apothek**, Alter Hellweg 29, 33106 Paderborn (Wewer), 05251/ 930330  
**Matthäus-Apothek**, Lohweg 12, 33154 Salzkotten (Niederntudorf), 02955/ 76660  
**Sonnen-Apothek**, Adenauerstr. 63, 33184 Altenbeken, 05255/ 1822

## SAMSTAG, 17. DEZEMBER 2016 (AB 9.00 UHR BIS 9.00 UHR FOLGETAG)

**Apothek Schöne Aussicht**, Warburger Str. 93, 33098 Paderborn (Kernstadt), 05251/ 64222  
**Arminius-Apothek**, Detmolder Str. 163, 33175 Bad Lippspringe, 05252/ 964930  
**Ems-Apothek**, Allee 27, 33161 Hövelhof, 05257/ 2345  
**Westfalen-Apothek**, Eickhofferstr. 2, 33142 Büren, 02951/ 98310

## SONNTAG, 18. DEZEMBER 2016 (AB 9.00 UHR BIS 9.00 UHR FOLGETAG)

**St.Meinolf-Apothek**, Winfriedstr. 73, 33098 Paderborn (Kernstadt), 05251/ 72259  
**St.Laurentius-Apothek**, Paderborner Str. 62, 33178 Borchon (Nordborchen), 05251/ 399931  
**Marienloher-Apothek oHG**, Von-Haxthausenweg 10, 33104 Paderborn, 05252/ 933883  
**Westtor-Apothek**, Kleiner Hellweg 16, 59590 Geseke, 02942/ 2344

## MONTAG, 19. DEZEMBER 2016 (AB 9.00 UHR BIS 9.00 UHR FOLGETAG)

**Delphin-Apothek**, Detmolder Str. 8, 33102 Paderborn, 05251/ 56677  
**St.Dionysius-Apothek**, Von-Ketteler-Str. 20, 33106 Paderborn (Elsen), 05254/ 6112  
**Apothek Vornewald**, Ortsmitte 1, 33189 Schlangen, 05252/ 7154  
**Rosen-Apothek**, Auf der Bache 24, 33129 Delbrück, 05250/ 52238

## DIENSTAG, 20. DEZEMBER 2016 (AB 9.00 UHR BIS 9.00 UHR FOLGETAG)

**Mühlenhof-Apothek**, Schloßstr. 10, 33104 Paderborn (Schloß Neuhaus), 05254/ 99780  
**Rosen-Apothek Westerwiehe**, Westerwieher Straße 252, 33397 Rietberg, 05244/ 902883  
**Apothek zur Residenz**, Burgstr. 10, 33142 Büren, 02951/ 2384  
**Hasselbach-Apothek**, In den Benten 10 F, 32758 Detmold (Pivitsheide), 05232/ 87836

## MITTWOCH, 21. DEZEMBER 2016 (AB 9.00 UHR BIS 9.00 UHR FOLGETAG)

**Bären-Apothek**, Bielefelder Str. 9, 33104 Paderborn (Schloß-Neuhaus), 05254/ 13369  
**Hellweg-Apothek**, Bachstr. 45, 59590 Geseke, 02942/ 4595  
**Fürst-Wenzel-Apothek**, Paderborner Str. 442, 33415 Verl (Kaunitz), 05246/ 1617  
**Wall-Apothek**, Mittelstr. 101, 32805 Horn-Bad Meinberg, 05234/ 820100

## DONNERSTAG, 22. DEZEMBER 2016 (AB 9.00 UHR BIS 9.00 UHR FOLGETAG)

**Thune-Apothek**, Bielefelder Str. 161, 33104 Paderborn (Sennelager), 05254/ 935050  
**Apothek am Salinenhof**, Geseker Str. 10, 33154 Salzkotten, 05258/ 93232  
**Amts-Apothek Atteln**, Finkestr. 32, 33165 Lichtenau (Atteln), 05292/ 642  
**Senne-Apothek**, Schloß-Str. 1, 33161 Hövelhof, 05257/ 98560

## FREITAG, 23. DEZEMBER 2016 (AB 9.00 UHR BIS 9.00 UHR FOLGETAG)

**Pader-Apothek**, Borchener Str. 29, 33098 Paderborn (Kernstadt), 05251/ 760049  
**Hatzfeld-Apothek im Mastbruch**, Hatzfelder Str. 68f, 33104 Paderborn, 05254/ 3825  
**Egge-Apothek**, Adenauerstr. 70, 33184 Altenbeken, 05255/ 215  
**Rosen-Apothek**, Eringerfelder Str. 17, 33142 Büren (Steinhausen), 02951/ 5757

## SAMSTAG, 24. DEZEMBER 2016 (AB 9.00 UHR BIS 9.00 UHR FOLGETAG)

**Heierstor-Apothek**, Heierswall 2, 33098 Paderborn (Kernstadt), 05251/ 55472  
**Steinhof-Apothek**, Von-Ketteler-Str. 47, 33106 Paderborn (Elsen), 05254/ 5293  
**Engel-Apothek**, Lange Str. 47, 33154 Salzkotten, 05258/ 930500  
**Eichen-Apothek**, Ortsmitte 11, 33189 Schlangen, 05252/ 7187

## SONNTAG, 25. DEZEMBER 2016 (AB 9.00 UHR BIS 9.00 UHR FOLGETAG)

**Löwen-Apothek**, Kamp 25, 33098 Paderborn (Kernstadt), 05251/ 23516  
**Apothek am Lippesee**, Sennelagerstr. 1, 33106 Paderborn (Sande), 05254/ 941641  
**Rats Apothek Dr. Klaus Michels**, Am Wallgraben 14, 33154 Salzkotten, 05258/ 98530  
**Apothek am Leopoldinum**, Hornsche Straße 47, 32756 Detmold, 05231/ 3080380

## MONTAG, 26. DEZEMBER 2016 (AB 9.00 UHR BIS 9.00 UHR FOLGETAG)

**Rathaus Apothek oHG**, Rathausplatz 4, 33098 Paderborn (Kernstadt), 05251/ 22409  
**Residenz-Apothek**, Schattenweg 2 A, 33104 Paderborn (Schloß Neuhaus), 05254/ 2150  
**Sälzer-Apothek**, Lange Str. 23, 33154 Salzkotten, 05258/ 940610  
**Kreuz-Apothek**, Lange Str. 3, 33129 Delbrück, 05250/ 53291

## DIENSTAG, 27. DEZEMBER 2016 (AB 9.00 UHR BIS 9.00 UHR FOLGETAG)

**Apothek Wilhelmshöhe**, Elsener Straße 88, 33102 Paderborn, 05251/ 6988840  
**Apothek Auf der Lieth**, Auenhauser Weg 7, 33100 Paderborn (Kernstadt), 05251/ 66991  
**Alme-Apothek**, Bahnhofstr. 22, 33142 Büren, 02951/ 98900  
**Falken-Apothek**, Paderborner Str. 36, 32760 Detmold (Heiligenkirchen), 05231/ 47625

## ARZTRUFZENTRALE DES NOTFALLDIENSTES

# 116 + 117

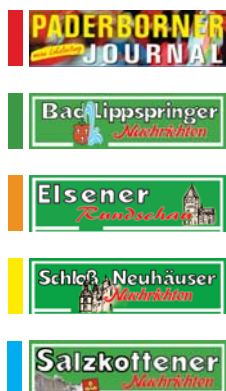
MO, DI, DO 18 - 08 Uhr | MI, FR 13 - 08 Uhr | SA, SO + Feiertag 08 - 08 Uhr

Änderungen vorbehalten! Mehr Informationen unter

[www.akwl.de/notdienstkalender](http://www.akwl.de/notdienstkalender)

oder unter der Hotline 0800 - 0022833

## HEGGEMANNMEDIEN



Unsere Publikationen werden kostenlos an Haushalte und Auslagestellen verteilt. Es werden Anzeigen aller Interessengruppen veröffentlicht, für deren Inhalt allein der Inserent verantwortlich ist. Zur Zeit gilt die Anzeigenpreisliste 1/12. Das Reproduzieren v. Anzeigen ist nicht gestattet. Für eingereichte Manuskripte übernimmt der Verlag keine Haftung. Postzustellung außerhalb unseres Verbreitungsgebietes: 30,- € halbjährlich.

**Herausgeber:**  
 HEGGEMANNMEDIEN  
 Burgstr. 2, 33175 Bad Lippspringe  
 Tel.: 0 52 52 / 96 53-0  
 Fax: 0 52 52 / 96 53-19  
 info@heggemannmedien.de

**Redaktion:**  
 Heinz Georg Heggemann, (hh) (verantwortlich)  
 Monika Heggemann, (mh)  
 Frank Wirtz (fw)  
 Mark Heinemann, (he)  
 Dietmar Gröbing, (dg)  
 Peter Lakebrink, (pl)  
 Dennis Roger (dr)

**Satz + Druck:**  
 OFFSET + DIGITAL DRUCK POINT  
 Burgstr. 2, 33175 Bad Lippspringe

**Anzeigen:**  
 Conny Adamietz  
 Tel.: 0 52 52 / 96 53-214  
 Stefanie Bensmain  
 Tel.: 0 52 52 / 96 53-207  
 Doris Clasbrummel  
 Tel.: 0 52 52 / 96 53-212  
 Heike Knop  
 Tel.: 0 52 52 / 96 53-201  
 Susanne Rößler-Garbe  
 Tel.: 0 52 52 / 96 53-205

## Bewerten Sie diese Zeitung!

★★★★★  
 e-Rating®  
 Qualitätsmanagement



Scannen Sie den QR-Code ein und geben Sie Ihre Bewertung ab.

123.000 Exemplare mit dem HEGGEMANNMEDIEN - Verlagskombi



# Erholung schenken!



365 Tage  
im Jahr  
für Sie  
geöffnet!

## Sole Day Spa

p.P. 37 EUR

Tageskarte inkl. Sauna, Salinarium, Leihbademantel, -handtuch und 1 x ein Asia Delights Menü aus dem Wok im Thermenbistro Waves

## Auszeit

p.P. 69 EUR

Tageskarte inkl. Sauna sowie Moorwärmepackung und Rückenmassage

## Zeit für Zwei

65 EUR

2 Tageskarten inkl. Sauna, 2 x Sekt, 2 x Leihbademantel, 2 x Leihhandtuch und 2 x ein Asia Delights Menü aus dem Wok im Thermenbistro Waves

## Slowing for Two

152 EUR

2 Tageskarten inkl. Sauna und Sole SPA, 2 x Fangopackung mit Massage und 2 x Leihbademantel mit Leihhandtuch

## Zeit für Dich

p.P. 53 EUR

Tageskarte Wasserwelt inkl. Saunalandschaft, Wohlfühlpaket (Bademantel und Handtuch) sowie einer Aromaölmassage (ca. 30 Min.)

## Relax Time

p.P. 37 EUR

Tageskarte Wasserwelt inkl. Saunalandschaft sowie einer Teilkörpermassage (ca. 20 Min.)

## Erholung pur

p.P. 46 EUR

Tageskarte Wasserwelt inkl. Saunalandschaft sowie einer Teilkörpermassage (ca. 30 Min.)

## Balance Time

p.P. 53 EUR

Tageskarte Wasserwelt inkl. Saunalandschaft sowie einer ausgleichenden Entspannungsmassage (ca. 40 Min.)

## Hot-Stone-Massage

p.P. 46 EUR

Tageskarte Wasserwelt inkl. Saunalandschaft sowie einer Hot-Stone-Massage (ca. 30 Min.)

Alle Arrangements und noch weitere Geschenkideen finden Sie als Sofortausdruck auf [www.westfalenterme-shop.de](http://www.westfalenterme-shop.de)

## Mehr Infos unter 05252 964-149

Westfalen-Therme GmbH & Co. KG · Schwimmbadstraße 14 · 33175 Bad Lippspringe

