

**Kontakt:**

info@suncotech.com

www.suncotech.com

0611-55 95 00

EXROLL®

Vertikaltransportör

Exroll® är en produktserie för transport och hantering av pappersrullar. Vi kan leverera allt från små komponenter och maskiner till kompletta produktionslinjer.

Exroll® vertikaltransportör är skräddarsydd efter kundens behov. Vertikaltransportörens korg kan förses med rulltransportör för liggande eller stående rullar, samt med in- och uttransport i alternativa riktningar och vid flera nivåer.

Vertikaltransportören är försedda med hydrauliskt enkelverkande teleskopcyllindrar.

Korgen är gejderstyrd och avlastas vid stoppläge mot nedfartsspärrar.

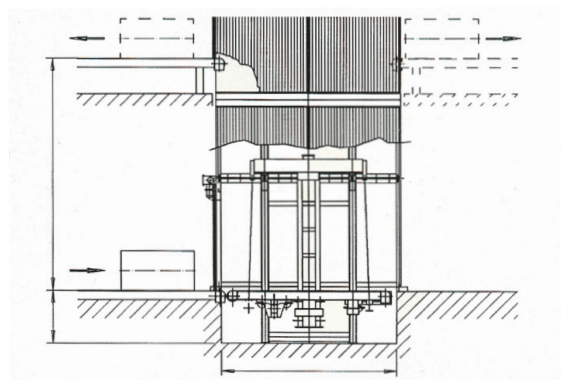
Vertikaltransportör kan förses med automatiskt öppningsbara dörrar. Schakt i betong eller korrugerad plåt (containerplåt).

Vertikaltransportören är ej tillåten för personbefordran.



Teknisk information

- › Stålkonstruktionen tillverkad av plåt och profilbalkar.
- › Gejderinfästning för glidskor är fästade vid HEB-balkar som är placerade på vardera sidan av korgen.
- › Enkelverkande teleskopcyliinder för lyft- och sänkrörlse.
- › Hydraulaggregat, komplett med pump, elmotor och ventiler samt hydraulutrustning.
- › Korgen är försedd med standard bandtransportör typ CBTE eller CBS.



Teknisk data

Max kapacitet/h:	Ca 60 resor
Max last:	Ca 10 ton
Max lyfthöjd / sänkning av last:	Ca 10 m
Max installerad motoreffekt; vertikaltransportör:	Ca 60 kW
Max installerad motoreffekt; dörr:	Ca 0,5 kW
Max installerad motoreffekt; bandtransportör:	Ca 2,2 kW