

PRINCIPALES PLAGAS A EVALUAR EN CULTIVOS DE PALTO



TRIPS:

Los trips causan mucho daño a las flores, **ya que perforan y raspan los pétalos**. Cuando realice la inspección en sus plantas, busque unos bichitos muy pequeños, negros y alargados



Thrips tabaci Linderman



Daño:



- Se evalúan por grado de infestación



*Heliotrrips
Haemorrhoidalis*
(pupa, adulto
Y daños en
frutos
maduros.



PARASITO THRIPS



Enemigos Naturales

Parasitoide



Thripobius semiluteus

Predador



Orius insidiosus (Adulto)



QUERESAS



Prof. Armando Canales Canales

LOS COCCIDAE

Saissetia oleae (Bern.) "queresa negra del olivo"



Hembra ovíparas



Estadios de la queresa



CONTROLADORES BIOLÓGICOS



Scutellista cyanea



Pupa de *S. cyanea*



Metaphycus lounsburyi



Orificio de emergencia



SAISSETIA COFFEAEE WALKER “QUERESA GLOBOSA”



Hembra oviplena y estados jebes

Huevos y migrantes de la queresa





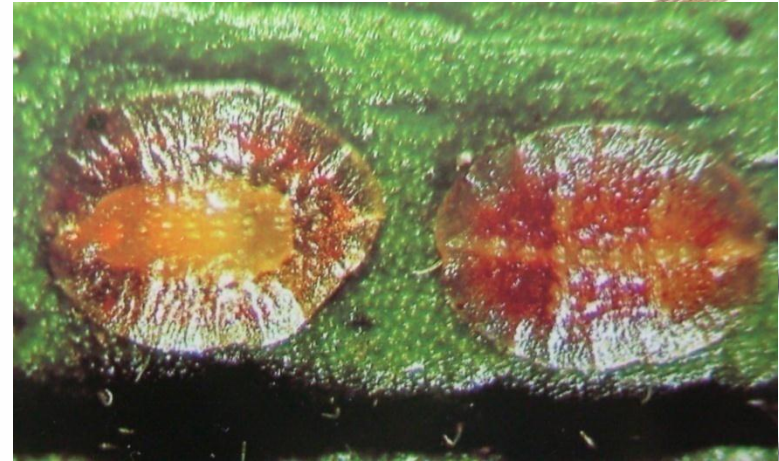
Encyrtus infelix



Orificios de emergencia



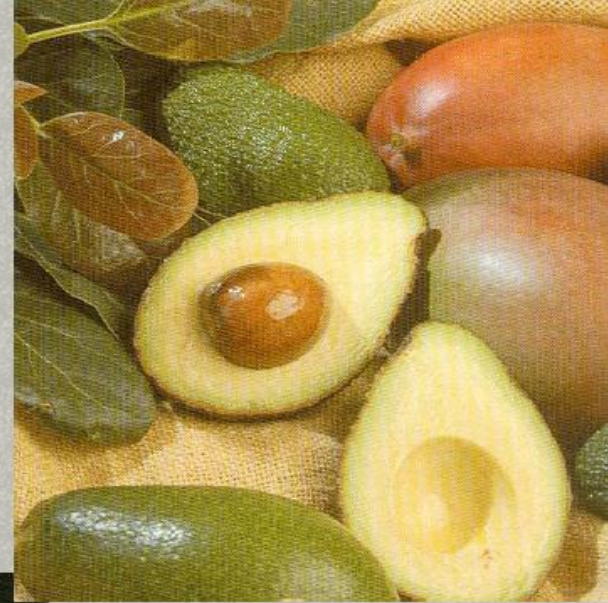
Coccophagus rusti



Estados pupales de *C. rusti*



Queresa blanda
parasitadas por
Coccophagus rusti.



“QUERESAS COCCIDEAS” LAPILLAS O CONCHUELAS



Coccus hesperidum

Se evalúan por grados de infestación



1. ***Coccus hesperidum* (L.) (Homop : Coccidae**



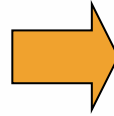
Coccus hesperidum

Se evalúan por grados de infestación en hojas y ramas





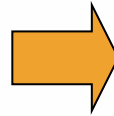
Coccus hesperidum L.



Metaphycus helvolus



Coccus viridis Green



Coccophagus rusti

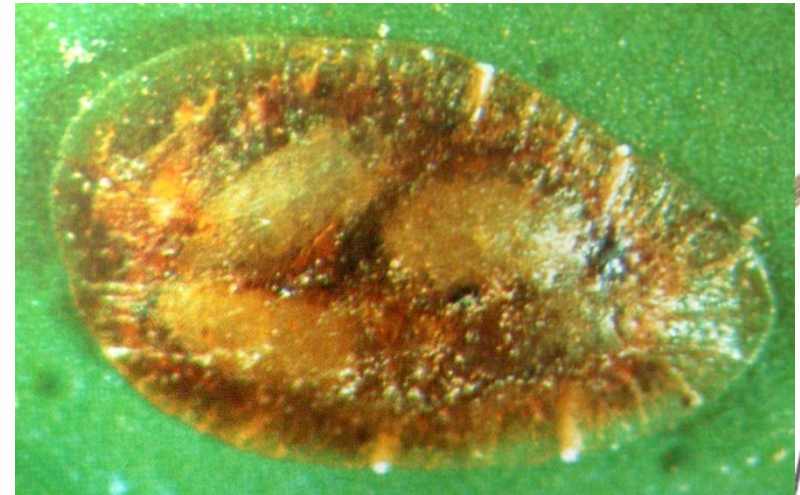
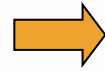
CONTROLADORES BIOLÓGICOS



Hembra de *M. helvolus*



Macho de *M. helvolus*



**Estados pupales de
Metaphycus helvolus,**



PROTOPULVINARIA PYRIFORMIS



19/06/2009



Adultos de
Protopulvinaria
pyriformis

Daños en hojas y racimos
florales



ESTADOS INMADUROS



Protopulvinaria pyriformis (Ckll) “Quereza pulverulenta”

Conchuela corazón
(*Protopulvinaria pyriformis*)

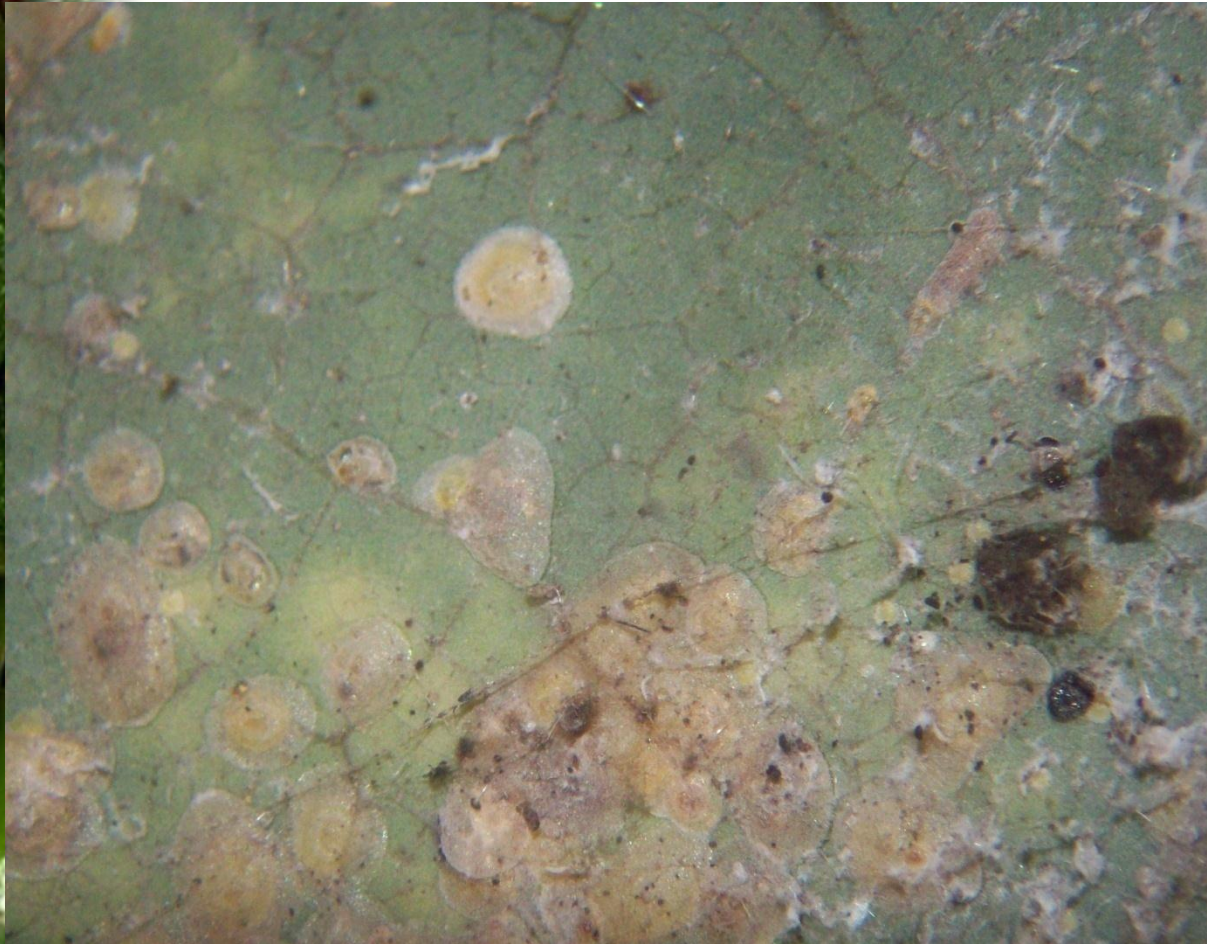


En Hojas y ramas Tiene
parasito : *Microterys flavius*

Se evalúan por grados de infestación en hojas y ramas



HEMIBERLESIA CYANOPHYLLI



Hemiberlesia cyanophylli Signoret





Abgrallasp

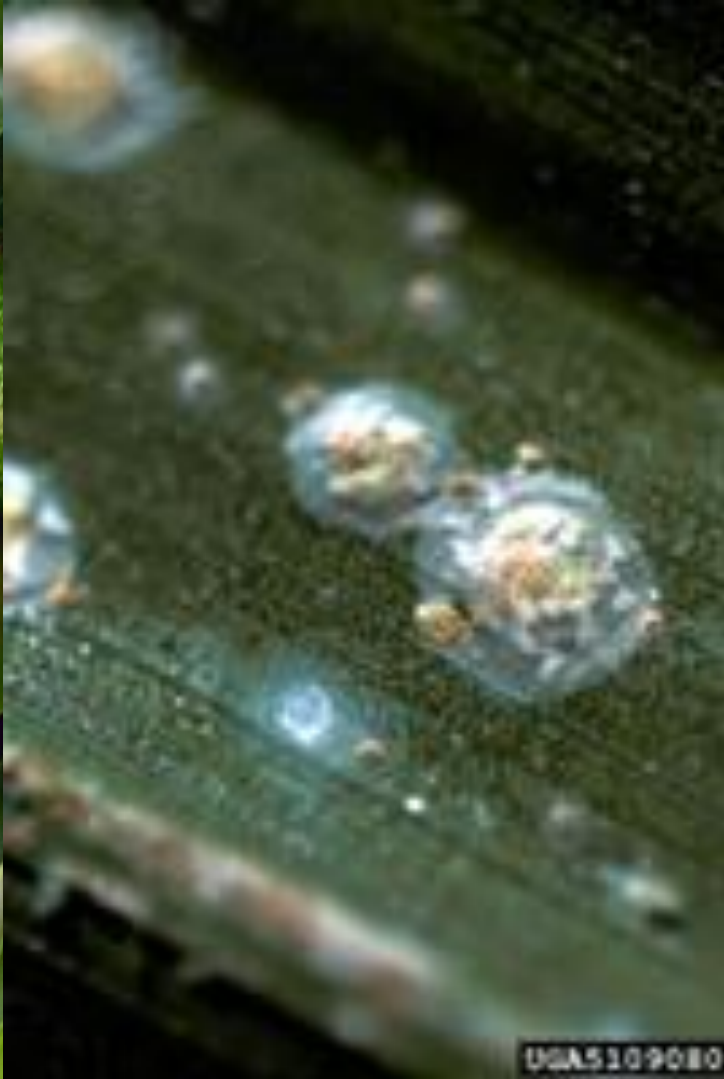
Abgrallaspis cyanophylli



SIGNIPHORA SP



Aspidiotus destructor



Control Biológico



Hemiberlesia lataniae



PARTENOGENETICAS



Aphytis sp





Chrysomphalus dictyospermi



PREMIO
AMERICANO
EXCELENCIA
ACADEMICA
2007



SELENASPIDUS ARTICULATUS



Hembra adulta



Cuerpo de la Hembra



Macho adulto



CONTROLADORES



Larva



Pupa



Exuvia



Adulto

FIORINIA FIORINIAE



Pupa



Orificio de emergencia



Adulto

Pinnaspis strachani



Aphytis diaspidis



Adulto de *Encarsia citrina*



Arrenophagus sp.

MOSCAS BLANCAS



Aleurodicus sp.



CONTROL BIOLÓGICO

Parasitoide

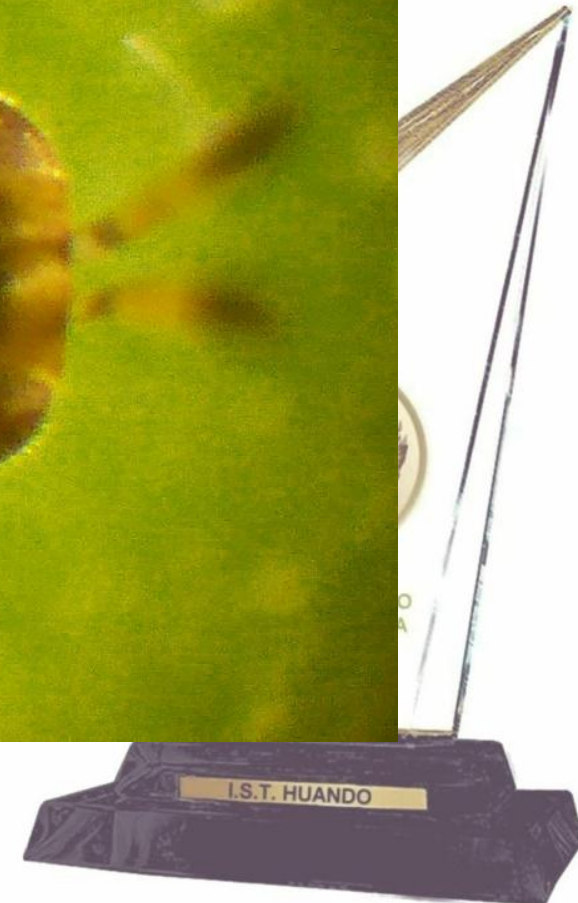


Encarsia sp

C. Leon



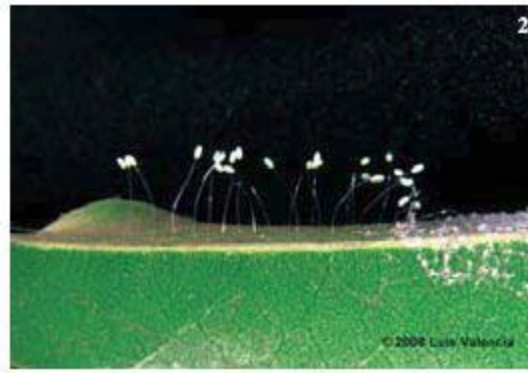
Encarsia sp.

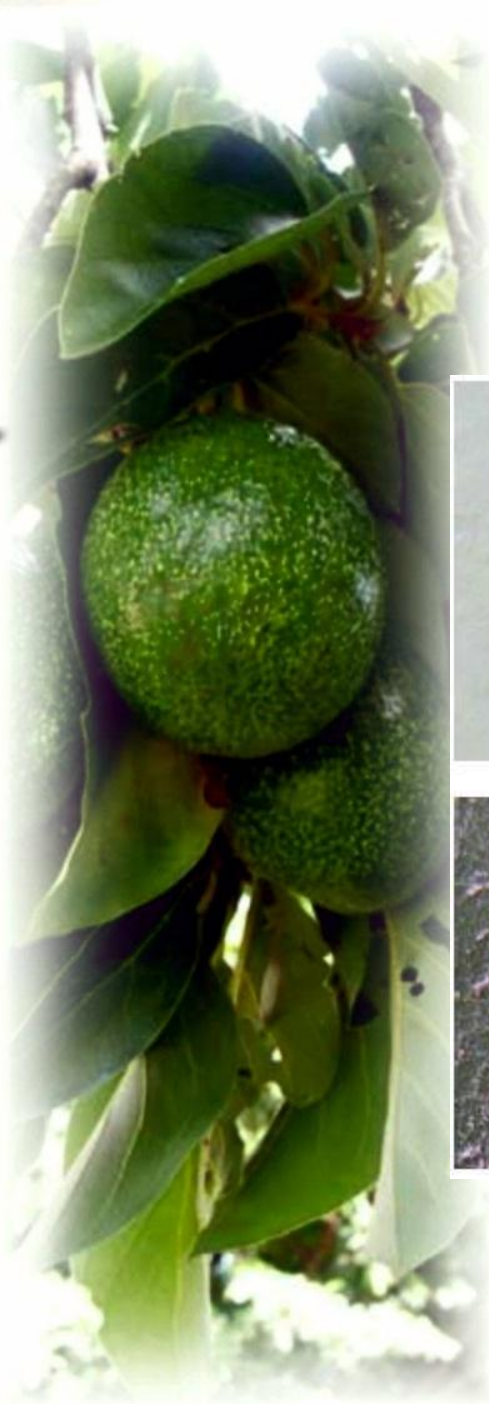












Aleurodicus coccolobae

Ninfas



PARALEYRODES MINEI.



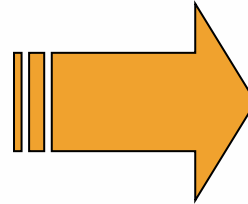
Ninfa



Daño



Adulto



Aleurovitrius sp



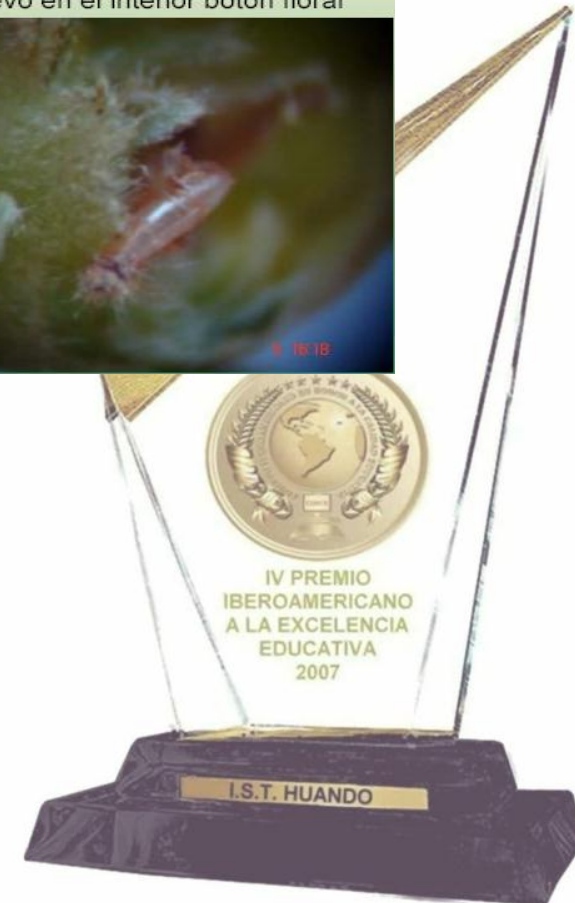
Dagbertus sp



Agujero oviposición



Huevo en el interior botón floral





Nimfa I





Nimfa II



Nimfa III



Nimfa IV



Nimfa V





Oligonychus punicae





PREMIO
AMERICANO
EXCELENCIA
EDUCATIVA
2007

I.S.T. HUANDO

Huevos y Ninfas



Adultos



Daños en hojas



PREDADORES DE ARAÑITA ROJA



Larva



Adulto

Stetorus sp



Adultos

Euseyus. stipulatu





LEPIDOPTEROS



Stenoma catenifer (Lepidoptera: Oecophoridae)



Larvas de *Stenoma catenifer* en la pulpa y en la semilla de fruto de palta



Daño de larvas en semilla y signos externos de infestación de *Stenoma catenifer* en frutos de palta



“BICHO DE CESTO” O “CANASTERO” *Oiketicus Kyrbi*







*Argyrotaenia
sphaleropa*

Posturas y larvas



DESCRIPCIÓN



Los adultos tienen 7 mm de longitud y de 14 a 16 mm de expansión alar. Las alas son de color beige sucio con manchas marrones. Los huevos son depositados en grupos a modo de tejado en superpuestos en forma parcial.



(CONT.)

La larvita recién emergida es de color amarillento llegando a poner verde brillante, con la cabeza y escudo torácico de color bruno.



DAÑOS



En las primeras generaciones las larvas enrollan las hojas tiernas y se alimentan de ellas. La segunda generación se traslada a los frutos jóvenes y se alimentan de la parte superficial de la base del pedúnculo provocando la caída de frutos.



TRICHOGRAMMA EXIGUUM

(HYMENOPTERA: TRICHOGRAMMATIDAE)

Avispa parasitoide de los huevos, presenta el cuerpo de color anaranjado a negruzco combinado con amarillo, la longitud de su cuerpo es de 0.5 mm. Las hembras presentan antenas simples de forma clavada y los machos antenas plumosas.



× Liberación

Se libera en estado adulto cuando se observan adutos o huevos de la plaga a controlar, (estado susceptible a ser parasitado por el controlador)



Sabulodes aegrotata



I.S.T. HUANDO

lógien

Telenomus alsophilae



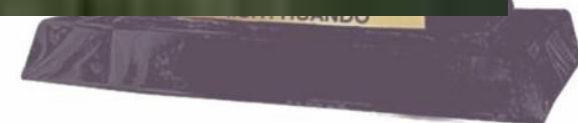
IV PREMIO
ROAMERICANO
A EXCELENCIA
EDUCATIVA
2007

T. HUANDO



PSEUDOCOCCLUS LONGISPINUS





Pseudococcus sp

“*Cochinilla harinosa*”



Pseudococcus longispinus



PREDATOR DE “Cochinilla harinosa”





Symphorobius barberi



PARASITOIDES



Coccophagus sp.



Macho

Anagyrus sp.



Hembra