



Augalai

Austėja Kavaliauskaitė 7kl



Kas yra augalai ir į ką jie skirstomi?

Augalai - didelė gyvųjų organizmų grupė, kuriai priklauso tokie plačiai paplitę organizmai kaip medžiai, krūmai, puskrūmiai, krūmokšniai, lianos, žolės, dažnai turintys žiedą, vadinamą gėle. Augalai yra eukariotai, t. y. turintys tikrąjį branduolį organizmai. Jie yra skirstomi į pagrindines dvi grupes :

- Indų neturintys augalai
- Indus turintys augalai



Kaip skirstomi žiedai, lapai, šaknys?

Augalai yra daugialąsčiai organizmai. Turi chloroplastus, todėl saulės šviesoje patys pasigamina maisto. Skiriamos keturios pagrindinės augalų grupės :

- Samanos
- Sporiniai induočiai
- Plikasėkliai
- Gaubtasėkliai

Kas yra samanos ir kas joms būdinga?

Samanos – eukariotų domeno daugialąsčiai aukštesnieji augalai, neturintys indų.

- Vietoj šaknų – rizoidai
- Vandens siurbia daugiausia pro lapus
- Apytakinių audinių (indų) neturi
- Dauginasi sporomis
- Apvaisinimui būtinas vanduo

Samanos sandara :

- Sporų dėžutė
- Kotelis
- Lapas
- Rizoidai



Kiminiai

Kas yra sporiniai induočiai ir kas jiems būdinga?

Sporiniai induočiai – daugiamečiai įvairaus dydžio žoliniai augalai. Šios grupės atstovai yra paparčiai, asiūkliai ir pataisai.

- Maisto atsargas kaupia šakniastiebyje
- Apytakiniai audiniai
- Dauginasi sporomis
- Apvaisinimui būtinas vanduo
- Šaknys, stiebai, lapai



Paupinis jonpapartis

Kas yra plikasėkliai ir kas jiems būdinga?

Plikasėkliai – augalai kurių sėklų negaubia vaisius, o tik plona plėvelė. Šios grupės atstovai yra pušūnai – kadagys, eglė ir pušis.

- Lapai virtę spygliais
- Visžaliai augalai
- Apytakiniai audiniai
- Dauginasi sėklomis, jas gaubia tik plona odelė
- Sėklos bręsta kankorėžiuose



Paprastasis kadagys

Kas yra gaubtasėkliai ir kas jiems būdinga?

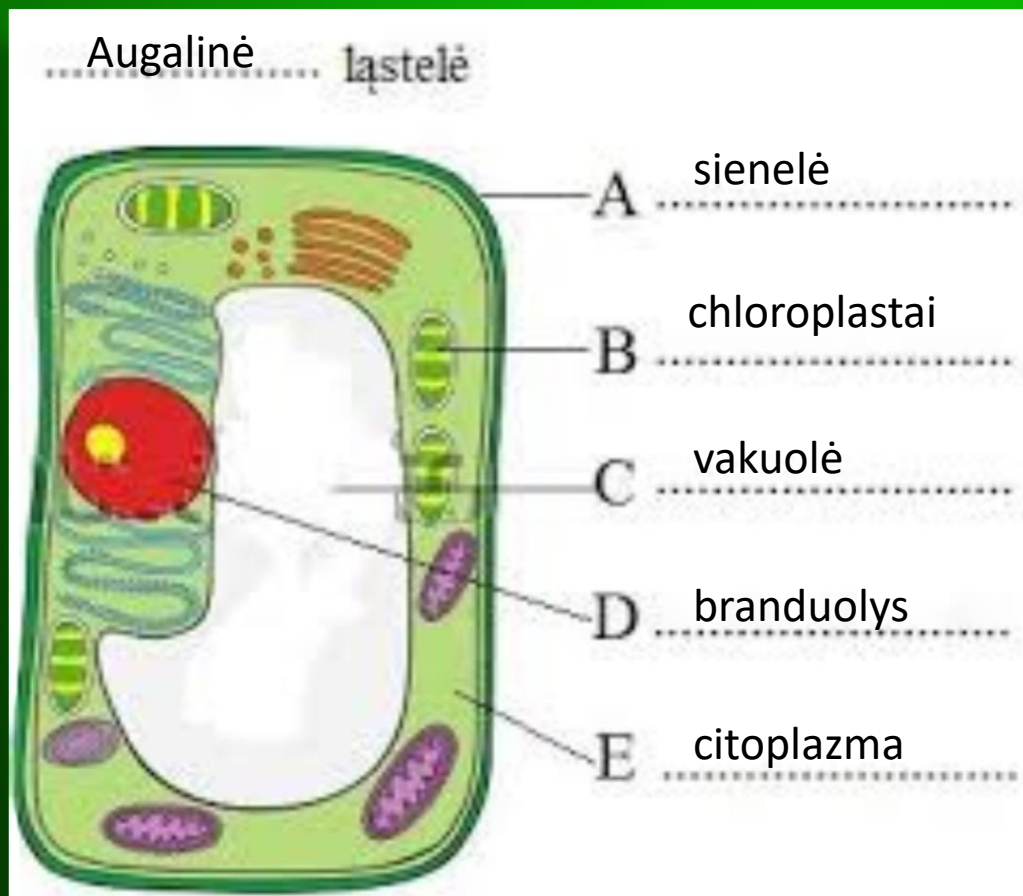
Gaubtasėkliai arba Magnolijūnai – žiediniai augalai. Pagal sėklaskilčių skaičių magnolijūnai yra skirstomi į vienaskilčius ir dviskilčius. Šios grupės atstovai yra augalai kurie turi žiedus. Magnolijūnų vaisia būna sausi ir sultingi.


- Lapai didelio paviršiaus ploto
- Apytakiniai audiniai gerai išvystyti
- Žiedai – dauginimosi organai
- Dauginasi sėklomis, jas gaubia vaisius
- Vaisius padeda paskleisti sėklas



Rugiagėlė

Kokia yra augalinės ląstelės sandara?



A close-up photograph of several green leaves, likely from a citrus tree, covered in numerous small, clear water droplets. The leaves are vibrant green and have a slightly textured surface. The background is a solid, bright green color, which matches the color of the leaves. The overall composition is clean and fresh, emphasizing nature and environmental friendliness.

Gyvenkite taip, kad kitos kartos galėtų išdidžiai
pasveikinti už aplinkos švarumą!