

## Rhamno lycioidis-Quercetum cocciferae

### Diagnosis

Coscojal mesomediterráneo seco-semiárido, mediterráneo ibero-levantino y, puntualmente, hispalense.

### Fisionomía

Coscojar denso (70-100% de cobertura) y de porte medio-alto (generalmente entre los 2-3m), dominado por *Quercus coccifera*, especie frecuentemente acompañada por otros elementos arbustivos como *Rhamnus lycioides*, *Pistacia lentiscus* y, por veces, *Pinus halepensis*.

### Variabilidad

En esta comunidad se puede considerar una variante xerófila, que se enriquece con *Pinus halenensis*, en situaciones más abiertas. Además existe una faciación más termófila, guadiciano-bacense y almeriense con *Ephedra fragilis*.

### Obsevación

### Conservacióm

Las alteraciones de uso del suelo son su principal amenaza, juntamente con los fuegos forestales. Actualmente, su conservación pasa más por medidas de gestión pasiva (sensibilización y fiscalización ambientales) do que activa.

### Interés

Comunidad con interés para la conservación, por ser climatófila y por encerrar algunas plantas raras o endémicas, como es el caso de *Thymus orospedanus*, una especie exclusiva del cuadrante SE de España.

### Identificación por ortofoto

Asociación que aparece con una gran rugosidad, pudiéndose observar en diferentes situaciones, generalmente con un matorral denso, pero puede acompañarse de un arbolado denso o disperso, dando un elevado número de códigos Corine-LandCover.

### Identificación In Situ

Coscojar fácilmente detectable si esta presente en campo, siendo su presencia similar durante todo el año.

### Comentarios sobre distribución

Comunidad ampliamente extendida por amplias zonas del sureste de la provincia de Jaén y del norte de las de Granada y Almería. El grado de extrapolación es muy alto, localizándose algunas zonas donde la comunidad se ha cartografiado sin ningún muestreo cercano, como la cuenca del valle del Almanzora.

## Inventarios ejemplo

Código Inventario	142603	143603	41611	951591	953591
Punto de muestreo	114603	115603	295611	1627591	1629591
Unidad Biogeografica	.	.	Subsector Almeriense Oriental	Sector Guadiciano-Bacense	Sector Guadiciano-Bacense
Ombroclima	.	.	Semiárido	Seco	Seco
Serie de vegetación	.	.	Chamaeropo humilis-Rhamneto lycioidis S.	Rhamno lycioidis-Querceto cocciferae S.	Rhamno lycioidis-Querceto cocciferae S.
Altitud	874	956	480	924	944

## Inventarios ejemplo

Índice de aridez	159	163	64	118	101
Precipitación media anual	52	52	44	57	46
Tª media anual	15	14	16	14	14
Tª máxima del mes de julio	21	20	22	21	20
Tª mínima del mes de enero	8	8	11	7	8
Días de helada	35	38	7	36	44
Suelo	Margas yesíferas, areniscas y calizas	Calcarenitas, arenas, margas y calizas	Micaesquistos, filitas y areniscas	Conglomerados, arenas, lutitas y calizas	Arenas, limos, arcillas, gravas y cantos
Fecha	26/09/2006	26/09/2006	22/03/2007	22/07/2005	22/07/2005
Superficie de muestreo	200	200	100	100	200
Autores	E. Cano et al	E. Cano et al	A. Lahora	El Aallali et al	El Aallali et al
Cobertura	50	75	100	60	60

### Asociación y orden

<i>Asparagus horridus</i>	1	.	.	.	.
<i>Ephedra fragilis</i>	1	1	.	.	.
<i>Jasminum fruticans</i>	.	+	.	.	.
<i>Osyris alba</i>	.	+	.	.	.
<i>Phlomis purpurea</i> subsp. <i>almeriensis</i>	.	.	1	.	.
<i>Pinus halepensis</i>	.	.	.	.	2
<i>Pistacia lentiscus</i>	3	3	3	.	.
<i>Rhamnus lycioides</i>	1	+	.	2	1
<i>Rhamnus lycioides</i> subsp. <i>lycioides</i>	.	.	2	.	.

### Clase y transgresivas

<i>Arisarum vulgare</i>	.	.	+	.	.
<i>Asparagus acutifolius</i>	1	1	.	.	.
<i>Olea europaea</i> var. <i>sylvestris</i>	2	2	2	.	.
<i>Rubia peregrina</i>	.	1	.	.	.

### Compañeras

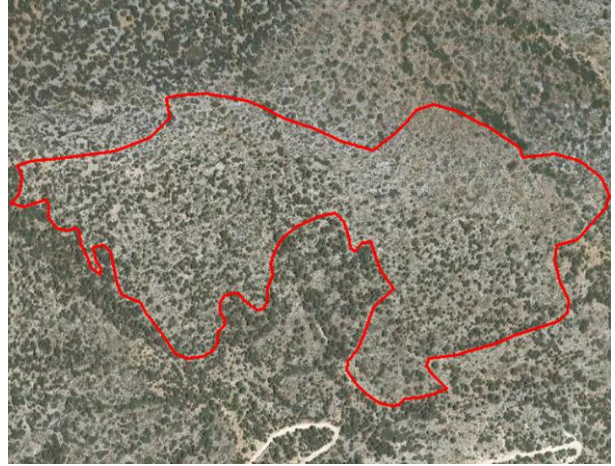
<i>Anthyllis cytisoides</i>	.	.	+	1	.
<i>Asphodelus aestivus</i>	1	1	.	.	.
<i>Brachypodium retusum</i>	.	.	.	2	1
<i>Cistus albidus</i>	.	+	+	.	.
<i>Cistus clusii</i>	1	2	.	.	.
<i>Cistus salviifolius</i>	.	.	+	.	.
<i>Quercus coccifera</i>	4	4	3	4	4
<i>Retama sphaerocarpa</i>	2	2	.	.	1
<i>Rosmarinus officinalis</i>	.	2	.	2	2
<i>Stipa tenacissima</i>	2	2	.	.	1
<i>Thymus zygis</i> subsp. <i>gracilis</i>	.	1	.	.	1

### Además

<i>Artemisia barrelieri</i>	1	.	.	.	.
-----------------------------	---	---	---	---	---

## Inventarios ejemplo

Ballota hirsuta subsp. hirsuta	.	.	+	.	.
Capparis spinosa	.	.	.	1	.
Genista scorpius	.	.	.	.	1
Sedum sediforme	.	.	.	1	.
Teucrium lusitanicum	.	1	.	.	.
Thymus mastichina	+	.	.	.	.
Thymus orospedanus	1	.	.	.	.



Aspecto de la comunidad en la ortofoto