
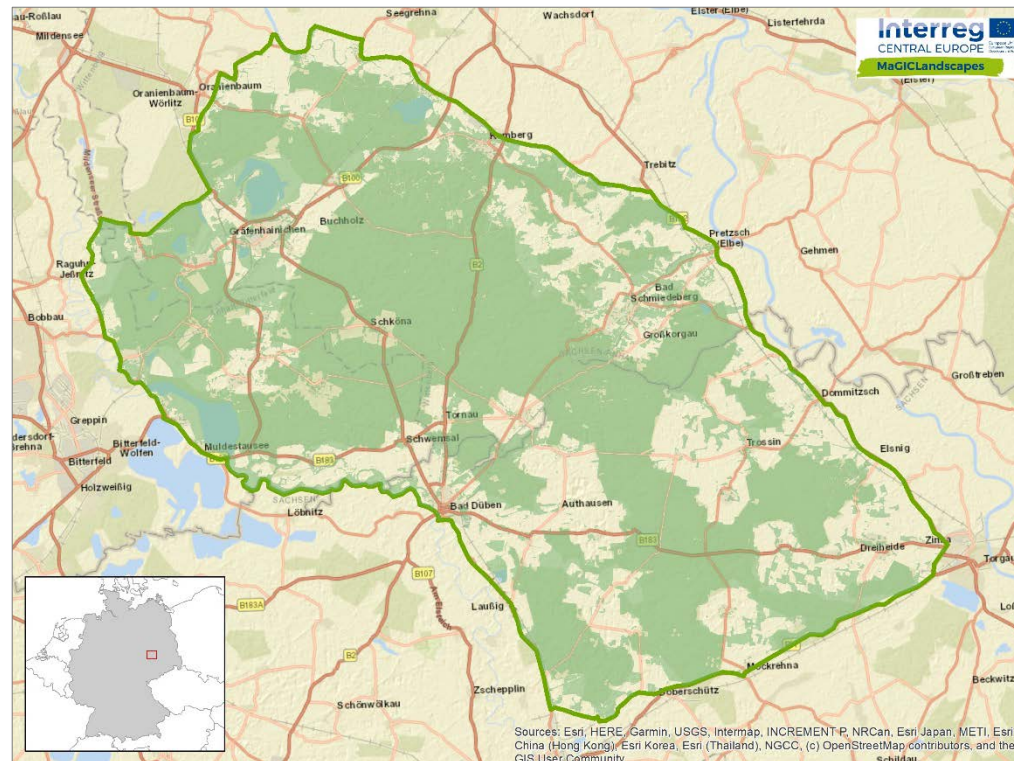
 **Where and how best invest into Green Infrastructure?**
Presentation of Regional Green Infrastructure Strategy & Action Plans

 **Dübener Heide Nature Park**
Saxony & Saxony-Anhalt, Germany

 **Sven Riedl** | The Saxony Foundation for Nature and Environment

DESCRIPTION OF THE AREA

- On southern edge of the North German lowlands between the river valleys of Elbe and Mulde
- Major GI elements are large continuous forest areas, post-mining landscapes, marshlands
- One key need is connecting the GI in the settlements with the core areas of GI

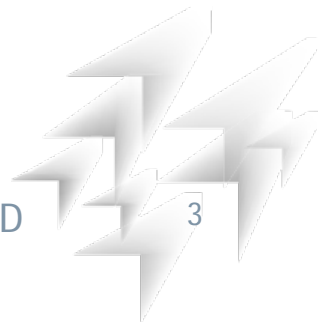


Key issues

- Improving the perception and value creation for GI
- Improving the communication and identification with GI in the region
- Improving the access to and the connection with the existing GI resource
- expanding and improving elements of GI

Aims of the strategy are

- Involving and informing residents about the benefits of GI and connecting people with nature in terms of health and well-being and tourism and recreation → make benefits effective
- Adaptation and reacting to climate change



Aktionspläne der Strategie

Der **Aktionplan 1** beinhaltet Maßnahmen, die im Kommunikationskonzept "Grüne Infrastruktur" entwickelt wurden und dient als Grundlage für die Umsetzung von Social-Media-Aktivitäten des Naturparks. Dies wird auf der Karte durch die Themen **Wahrnehmung und In-Wert-Setzung von grüner Infrastruktur** und **Kommunikation und Identifikation mit dem Naturpark Dübener Heide** dargestellt.

Bei **Aktion 2** geht es um die Anbindung der natürlichen „Schmuckstücke“ der grünen Infrastruktur an die in der Karte dargestellten **Rad- und Wanderwege** der Dübener Heide. Besonders hochwertige, sehenswerte und wertvolle Grünelemente sollen so in besonderer Weise sichtbar und erlebbar gemacht werden.

Der **Aktionsplan 3** befasst sich mit der Entwicklung und Förderung von Gemeinschaftsgärten als Orte der Begegnung, der Umweltbildung und für die biologische Vielfalt. **Vorhandene Gemeinschaftsgärten und Orte der Naturbegegnung** sollen gezielt gefördert werden und neue Orte sollen dazu entwickelt und etabliert werden. Diese sind auf der Karte mit dem Thema **Potential für kommunale Grünflächen** dargestellt.

Aktion 4 beinhaltet die Entwicklung und Aufwertung von Siedlungsgärten im ländlichen Raum zu der biologischen Vielfalt. **Vorhandene Gärten** sollen durch Strukturen und Arten so aufgewertet werden, dass sie die biologische Vielfalt verbessern.

Die **Aktionspläne 5a und 5b** umfassen die Pflege bzw. Anlage von Bäumen, Hecken, Sträuchern sowie von Blühstreifen und -flächen besonders entlang der in der Karte dargestellten **Bundes- und Ortsverbindungsstraßen** sowie entlang der dargestellten beliebten **Rad-, Wander- und Feldwege** in der Dübener Heide und ihrer Umgebung sowie sichtbar durch das Thema **Potential für kommunale Grünflächen**.

Die **Aktionen 6a und 6b** geben Empfehlungen für die Renaturierung von Fließgewässern, Mooren und die Schaffung von Naturwaldzellen besonders an naturfernen und anthropogen gestalteten Fließgewässern (Flüsse und Bäche) sowie in großen zusammenhängenden Gebieten naturferner Kiefernforsten. Dargestellt sind die Aktionsgebiete durch die Themen **Renaturierung von Fließgewässern** und **naturnahen Waldbau fördern**.

Ziele der Strategie

- Wahrnehmung und In-Wert-Setzung von grüner Infrastruktur
- Kommunikation und Identifikation mit dem Naturpark Dübener Heide
- Umweltbildungseinrichtungen
- Naturnahen Waldbau fördern
- Renaturierung von Fließgewässern
- Potential für kommunale Grünflächen
- Naturpark Dübener Heide
- Flüsse und Bäche
- Seen, Teiche und Kiesgruben
- Städte und Siedlungen
- Grüne Infrastruktur
- Grüne Infrastruktur unter besonderen Umständen
- Keine Grüne Infrastruktur

Rad-, Wanderwege und Straßen

- Bad Dübener - Bad Schmiedeberg - Bad Dübener*
- Bad Dübener - Eilenburg - Bad Dübener*
- Bad Dübener - Goitzsche - Bitterfeld - Bad Dübener*
- Bergwitz - Gräfenhainichen*
- Elbe Radweg
- Heide Biber Tour
- Kögelwanderweg
- Radweg Leipzig - Berlin
- Mulde Radweg
- Torgischer Weg
- Hauptstraßen
- * E-Bike Touren aus dem Mobilitätskonzept



Strategiekarte für die Verbesserung und den Ausbau der grünen Infrastruktur im Naturpark Dübener Heide

Die Strategiekarte zeigt eine kartografische Darstellung der Ziele und Aktionen der im Projekt MaGICLandscapes entwickelten Strategie für die Verbesserung und den Ausbau der grünen Infrastruktur im Naturpark Dübener Heide. Diese entstand in enger Zusammenarbeit mit der Verwaltung des Naturparks und durch Gespräche, Konsultationen und Workshops mit zahlreichen Akteuren der Region. Allen beteiligten möchten wir an dieser Stelle herzlich danken.

Die Karte erhebt keinen Anspruch auf Vollständigkeit. Die dargestellten Flächen, Linien und Punkte sind nicht exakt verortet. Die Karte zeigt einen Überblick der im Projekt MaGICLandscapes festgestellten theoretischen Bedarfe.

0 2,5 5 10 15 20 Kilometer



Datenquellen:
 Landesamt für Umwelt/Sachz-Anhalt, Landesamt für Umwelt Brandenburg,
 Landesamt für Umwelt, Landwirtschaft und Geologie Sachsen
 Kartendaten: vektorielles Geoinformationssystem (GIS) durch GeoInformationssysteme
 Produkt von Teufelsdröckchen (© 2022, Kartennummer: CE897-891-84230)



This project is implemented in the framework of the Central Europe Programme and is financed by European Regional Development Fund.

ACTIONS TO MEET THE STRATEGIC AIMS

- ➊ Communication concept “Green Infrastructure”
- ➋ Connection the natural “jewels” of GI to the existing cycling and hiking trails
- ➌ Development of community gardens as places of encounter and environmental education
- ➍ Promotion of a garden culture close to nature
- ➎ Creation and maintenance of tree, shrub and hedge structures
- ➏ Renaturalisation of running and still waters, creation of natural forest blocks and support for management methods that protect bogs



- Main GI benefits addressed by the strategy and actions
 - Health and recreation
 - Climate change mitigation and adaptation
 - Conservation Benefits
 - Tourism and recreation
- The main actor for the implementation
 - Nature park administration
 - Inhabitants of the region
 - Nature conservation and tourism associations
- Contact:
 - Sven Riedl - Saxon State Foundation for Nature and Environment
Sven.Riedl@lanu.sachsen.de

