



## *Orthotrichum acuminatum* H.Philib.

Statut : **VU**

### Morphologie

Mousse formant de petites touffes plus ou moins lâches, vert brunâtre formées de tiges simples ou ramifiées d'un peu plus d'1 cm, à feuilles appliquées, lâchement imbriquées. Feuilles lancéolées, acuminées et carénées. La nervure se termine juste avant l'apex. Les marges sont révolutes presque jusqu'au sommet de la feuille lui-même fortement acuminé et légèrement courbé. Sporophyte immergé dans la touffe, formé d'une soie très courte et d'une capsule fusiforme, présentant des sillons légers sous l'orifice de l'urne à l'état sec, avec un exostome à 16 dents rudimentaires, et un endostome à 8 segments larges et fortement incurvés.

### Reproduction

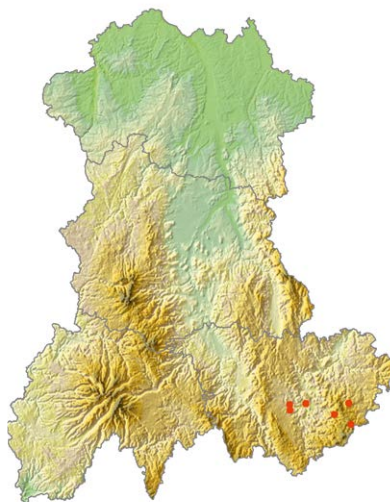
Espèce autoïque, formant fréquemment des sporophytes.

### Biogéographie

Espèce sub-méditerranéenne.

### Répartition en Auvergne

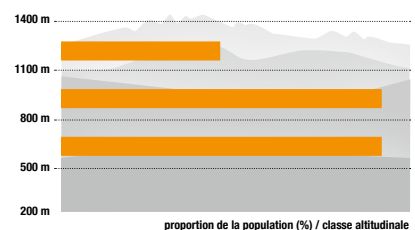
Espèce en limite de répartition, actuellement connue uniquement de la moitié ouest de la Haute-Loire, au niveau du bassin du Puy-en-Velay et du Meygal.



### Habitats

Espèce hémi-héliophile que l'on rencontre des étages collinéen à montagnard, dans des habitats assez variés comme les chênaies sessiliflores ou les saulaies. Se rencontre en général en milieu de tronc, sur diverses essences comme le sureau, le saule marsault, le chêne ou le sapin.

### Distribution altitudinale



### Espèces compagnes

Espèce ponctuellement accompagnée par d'autres *Orthotrichacées* comme *Orthotrichum affine*, *O. speciosum*, *O. stramineum*, *O. striatum*.